

**Market Update : ปายนี้แก่งตัวออกด้านข้าง**



แนวรับ		แนวต้าน	
1187	1180	1200	1207

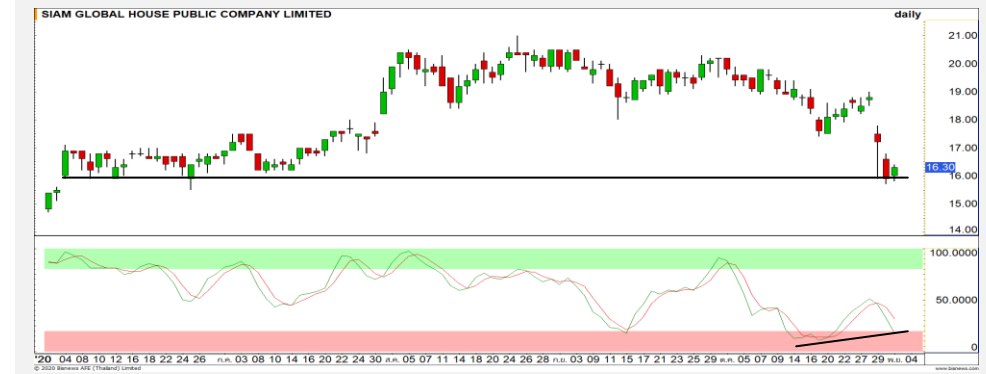
**SET INDEX** เข้านี้ได้ชนที่พื้นที่ขึ้นมาใกล้บริเวณแนวต้าน 1200 จุด แล้วอ่อนตัวลงมา คาดปายนี้ การแก่งตัวของดัชนีเป็นลักษณะ Sideway ในกรอบ 1187-1200 จุด  
**S50Z20** ภาพราย 60 นาที เข้านี้ได้ชนที่พื้นที่ขึ้นมาแนวต้าน 745 จุด แล้วอ่อนตัวลงมา ทำให้รอบสั้นนี้ดัชนียังคงถูกกดดันในเชิงลบ มองปายนี้มีแนวรับแรกที่ 738 จุด

**กลยุทธ์ S50Z20**

- พอร์ตว่างและรอเปิด Short ที่ 748 จุด วางเป้าหมายทำกำไรที่ 738 จุด ตัดขาดทุนกรณีทะเล 753 จุด

แนวรับ		แนวต้าน	
738	725	745	750

**Mid-Day Trading**



**แนวรับ** 16  
**แนวต้าน** 16.80/17.40  
**Stop loss** 15.60

**GLOBAL** : ราคาเริ่มมีสัญญาณกลับตัวระยะสั้นจาก Bullish Divergence และรูปแบบแท่งเทียน Bullish Harami คาดราคาจะจุดกลับตัวระยะสั้น



**แนวรับ** 3.72  
**แนวต้าน** 3.96/4.04  
**Stop loss** 3.66

**INSET** : ราคาฟื้นตัวขึ้นทะลุแนวต้านแรกที่ 3.72 บาทด้วยปริมาณการซื้อขายที่หนาแน่น มองราคากลับเข้าสู่รอบของการฟื้นตัวอีกครั้ง

**DISCLAIMER:** รายงานฉบับนี้จัดทำโดยบริษัทหลักทรัพย์ ฟินันเซีย ไซรัส จำกัด (มหาชน) "บริษัท" ข้อมูลที่ปรากฏในรายงานฉบับนี้ถูกจัดทำขึ้นบนพื้นฐานของแหล่งข้อมูลที่เราเชื่อหรือคิดว่ามีความน่าเชื่อถือ และบริษัทไม่รับรองความถูกต้อง ความถูกต้อง อย่างไรก็ตาม บงกชของข้อมูลดังกล่าว ข้อมูลและความเห็นที่ปรากฏอยู่ในรายงานฉบับนี้อาจมีการเปลี่ยนแปลง แก้ไข หรือเพิ่มเติมได้ตลอดเวลาโดยไม่ต้องแจ้งให้ทราบล่วงหน้า บริษัทไม่มีความประสงค์ที่จะชักจูงหรือชักชวนให้ผู้ลงทุน ลงทุนซื้อหรือขายหลักทรัพย์ตามที่ปรากฏในรายงานฉบับนี้ รวมทั้งบริษัทไม่ได้รับประกันผลตอบแทนหรือราคาของหลักทรัพย์ตามที่ปรากฏแต่อย่างใด บริษัทจึงไม่รับผิดชอบต่อความเสียหายใดๆ ที่เกิดขึ้นจากการนำข้อมูลหรือความเห็นในรายงานฉบับนี้ไปใช้ไม่ว่ากรณีใดก็ตาม ผู้ลงทุนควรศึกษาข้อมูลและใช้ดุลยพินิจอย่างรอบคอบในการตัดสินใจลงทุน

บริษัทขอสงวนลิขสิทธิ์ในข้อมูลและความเห็นที่ปรากฏอยู่ในรายงานฉบับนี้ ห้ามมิให้ผู้ใดนำข้อมูลและความเห็นในรายงานฉบับนี้ไปใช้ประโยชน์ คัดลอก ดัดแปลง ทำซ้ำ นำออกแสดงหรือเผยแพร่ต่อสาธารณชนไม่ว่าทั้งหมดหรือบางส่วน โดยไม่ได้รับอนุญาตเป็นลายลักษณ์อักษรจากบริษัทล่วงหน้า การลงทุนในหลักทรัพย์มีความเสี่ยง ผู้ลงทุนควรศึกษาข้อมูลและพิจารณาอย่างรอบคอบก่อนการตัดสินใจลงทุน

บริษัทหลักทรัพย์ ฟินันเซีย ไซรัส จำกัด (มหาชน) อาจเป็นผู้ดูแลสภาพคล่อง (Market Maker) และผู้ออกใบสำคัญแสดงสิทธิอนุพันธ์ (Derivative Warrants) บนหลักทรัพย์ AAV, ADVANC, AEONTS, AMATA, ANAN, AOT, AP, BANPU, BBL, BCH, BCP, BCPG, BDMS, BEAUTY, BEC, BEM, BGRIM, BH, BJC, BLAND, BPP, BTS, CBG, CENTEL, CHG, CK, CKP, COM7, CPALL, CPF, CPN, DELTA, DTAC, EA, EGCO, EPG, ERW, ESSO, GFPT, GLOBAL, GPSC, GULF, GUNKUL, HANA, HMPRO, INTUCH, IRPC, IVL, JAS, JMT, KBANK, KCE, KKP, KTB, KTC, LH, MAJOR, MBK, MEGA, MINT, MTC, ORI, OSP, PLANB, PRM, PSH, PSL, PTG, PTT, PTTEP, PTTGC, QH, RATCH, ROBINS, RS, SAWAD, SCB, SCC, SGP, SIRI, SPALI, SPRC, STA, STEC, SUPER, TASCO, TCAP, THAI, THANI, TISCO, TKN, TMB, TOA, TOP, TPIPP, TRUE, TTW, TU, TVO, WHA และ SET50 Future โดยบริษัทฯ อาจจัดทำบทวิเคราะห์ของหลักทรัพย์อ้างอิงดังกล่าว ดังนั้น นักลงทุนควรศึกษารายละเอียดในหนังสือชี้ชวนของใบสำคัญแสดงสิทธิอนุพันธ์ดังกล่าวก่อนตัดสินใจลงทุน