

Mid-Day Trading

Market Update : บ่ายนี้มีโอกาสเผชิญแรงขายสลับออกมา



แนวรับ		แนวต้าน	
1215	1200	1227	1230

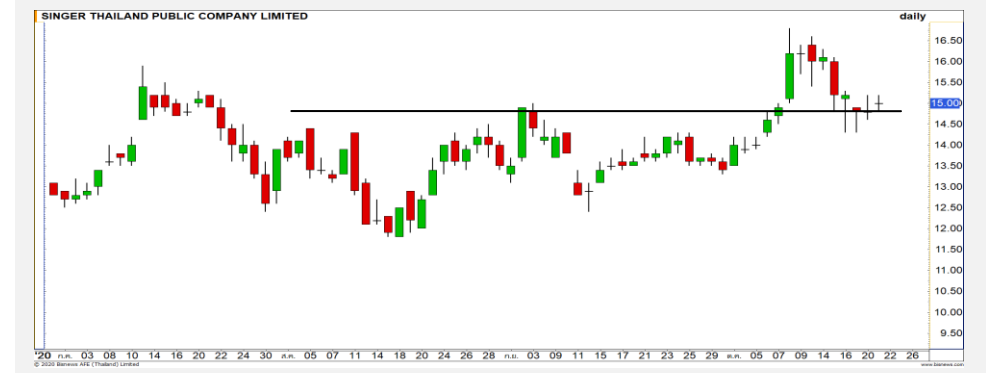
SET INDEX ภาพราย 60 นาที เฝ้าดัชนีพื้นที่ตัวขึ้นทะลุแนวต้านแรกที่ 1218 จุดขึ้นมา โดยมีแนวต้านถัดมาที่ บริเวณ 1227-1230 จุด ยังคงมุมมองการฟื้นตัวของดัชนีมีโอกาสติดที่ระดับดังกล่าวและมีโอกาสเผชิญแรงขายสลับออกมา

S50Z20 ภาพราย 60 นาที เฝ้าดัชนีพื้นที่ยังไม่ผ่านแนวต้านแรกที่ 765 จุด มองบ่ายนี้มีโอกาสขึ้นทดสอบระดับดังกล่าวอีกครั้ง แต่ยังคงให้น้ำหนักการฟื้นตัวรอบนี้เป็นเพียงการฟื้นตัวสลับ ฉะนั้นคงมุมมองดัชนีมีโอกาสติดแนว 765 จุด

กลยุทธ์ S50Z20

- พอร์ตว่างและรอเปิด Short ที่ 765 จุด วางเป้าหมายกำไรที่ 758 จุด ตัดขาดทุนกรณีทะลุ 770 จุด

แนวรับ		แนวต้าน	
755	750	765	770



แนวรับ 14.80 **แนวต้าน** 15.80/16.40 **Stop loss** 14.30

SINGER : ราคาย่อตัวลงมาที่แนวรับ 14.80 บาท แล้วเกิดสัญญาณกลับจากแท่งเทียนรูปแบบ Morning Star คาดราคาจะจ่อกลับตัวระยะสั้น



แนวรับ 3.34 **แนวต้าน** 3.58 **Stop loss** 3.20

IHL : ราคาย่อตัวลงมาที่แนวรับ 3.34 บาท ซึ่งเป็นบริเวณ Breakout ของรอบนี้แล้วมีแรงซื้อกลับเข้ามา แสดงรอบของราคาที่เป็นทิศทางฟื้นตัว

DISCLAIMER: รายงานฉบับนี้จัดทำโดยบริษัทหลักทรัพย์ ฟินันเซีย ไซรัส จำกัด (มหาชน) "บริษัท" ข้อมูลที่ปรากฏในรายงานฉบับนี้ถูกจัดทำขึ้นบนพื้นฐานของแหล่งข้อมูลที่เราหรือเราเชื่อว่ามีความน่าเชื่อถือ และมีความถูกต้อง อย่างไรก็ตามบริษัทไม่รับรองความถูกต้องครบถ้วนของข้อมูลดังกล่าว ข้อมูลและความเห็นที่ปรากฏอยู่ในรายงานฉบับนี้อาจมีการเปลี่ยนแปลง แก้ไข หรือเพิ่มเติมได้ตลอดเวลาโดยไม่ต้องแจ้งให้ทราบล่วงหน้า บริษัทไม่มีความประสงค์ที่จะชักจูงหรือชี้ชวนให้ผู้ลงทุน ลงทุนซื้อหรือขายหลักทรัพย์ตามที่ปรากฏในรายงานฉบับนี้ รวมทั้งบริษัทไม่ได้รับประกันผลตอบแทนหรือราคาของหลักทรัพย์ตามข้อมูลที่ปรากฏแต่อย่างใด บริษัทจึงไม่รับผิดชอบต่อความเสียหายใดๆ ที่เกิดขึ้นจากการนำข้อมูลหรือความเห็นในรายงานฉบับนี้ไปใช้ไม่ว่ากรณีใดก็ตาม ผู้ลงทุนควรศึกษาข้อมูลและใช้ดุลยพินิจอย่างรอบคอบในการตัดสินใจลงทุน

บริษัทขอสงวนลิขสิทธิ์ในข้อมูลและความเห็นที่ปรากฏอยู่ในรายงานฉบับนี้ ห้ามมิให้ผู้ใดนำข้อมูลและความเห็นในรายงานฉบับนี้ไปใช้ประโยชน์ คัดลอก ดัดแปลง ทำซ้ำ นำออกแสดงหรือเผยแพร่ต่อสาธารณชนไม่ว่าทั้งหมดหรือบางส่วน โดยไม่ได้รับอนุญาตเป็นลายลักษณ์อักษรจากบริษัทล่วงหน้า การลงทุนในหลักทรัพย์มีความเสี่ยง ผู้ลงทุนควรศึกษาข้อมูลและพิจารณาอย่างรอบคอบก่อนการตัดสินใจลงทุน

บริษัทหลักทรัพย์ ฟินันเซีย ไซรัส จำกัด (มหาชน) อาจเป็นผู้ดูแลสภาพคล่อง (Market Maker) และผู้ออกใบสำคัญแสดงสิทธิอนุพันธ์ (Derivative Warrants) บนหลักทรัพย์ AAV, ADVANC, AEONTS, AMATA, ANAN, AOT, AP, BANPU, BBL, BCH, BCP, BCPG, BDMS, BEAUTY, BEC, BEM, BGRIM, BH, BJC, BLAND, BPP, BTS, CBG, CENTEL, CHG, CK, CKP, COM7, CPALL, CPF, CPN, DELTA, DTAC, EA, EGCO, EPG, ERW, ESSO, GFPT, GLOBAL, GPSC, GULF, GUNKUL, HANA, HMPRO, INTUCH, IRPC, IVL, JAS, JMT, KBANK, KCE, KKP, KTB, KTC, LH, MAJOR, MBK, MEGA, MINT, MTC, ORI, OSP, PLANB, PRM, PSH, PSL, PTG, PTT, PTTEP, PTTGC, QH, RATCH, ROBINS, RS, SAWAD, SCB, SCC, SGP, SIRI, SPALI, SPRC, STA, STEC, SUPER, TASCO, TCAP, THAI, THANI, TISCO, TKN, TMB, TOA, TOP, TPIPP, TRUE, TTW, TU, TVO, WHA และ SET50 Future โดยบริษัทฯ อาจจัดทำบทวิเคราะห์ของหลักทรัพย์อ้างอิงดังกล่าว ดังนั้น นักลงทุนควรศึกษารายละเอียดในหนังสือชี้ชวนของใบสำคัญแสดงสิทธิอนุพันธ์ดังกล่าวก่อนตัดสินใจลงทุน