

Weekly Keys

SET INDEX : มุมมองสัปดาห์หน้า



หากสัปดาห์นี้ SET Index หลุดแนวรับ 1233 จุด จะเข้าสู่รอบการพักตัวต่อเนื่องลงไปที่แนวรับ 1200 จุด
สัปดาห์นี้ดัชนีพักตัวลงมาหลุดแนวรับ 1245 จุด ดึงภาพหลักกลับเป็นลบอีกครั้ง โดยหากสัปดาห์นี้ดัชนีหลุดแนวรับ 1233 จุด จะเข้าสู่รอบของการพักตัวต่อเนื่อง โดยมีแนวรับถัดมาที่ 1200 จุด ในกรณีที่ไม่หลุดมีโอกาสได้เห็นการฟื้นตัวสลับสั้นๆ แบบการฟื้นตัวร้ายทางได้บ้างในสัปดาห์หน้า

ทีมนักวิเคราะห์ : จิตรา อมรรธรรม เลขที่ทะเบียน : 014530 โทร. : 02-646-9877 ณัฐวุฒิ ศิริแสงชัยกุล เลขที่ทะเบียน : 057116

16 October 2020

S50Z20

แนวรับ : 770-775/760

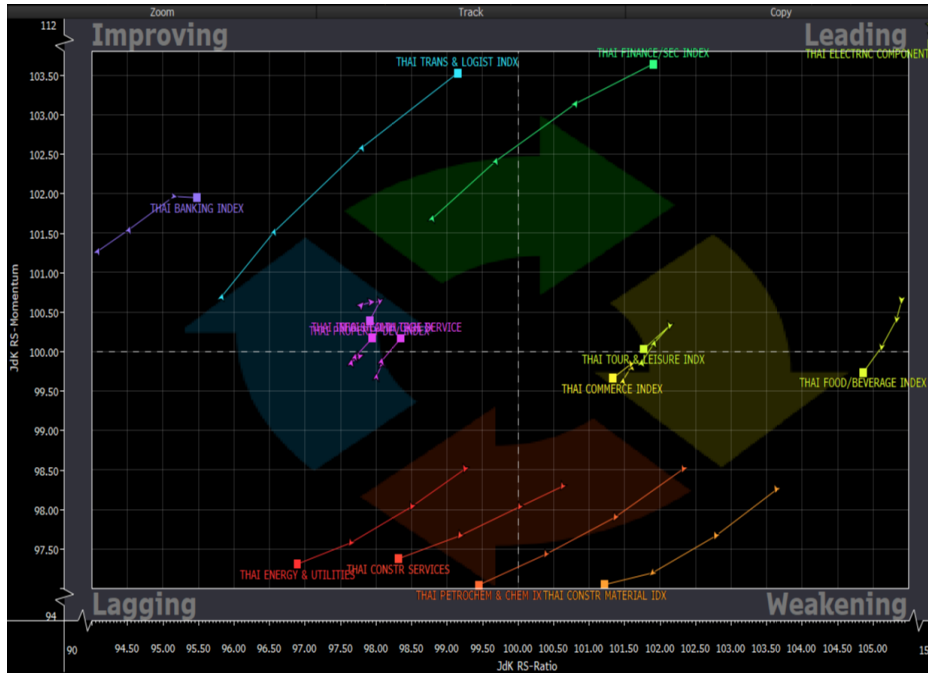
แนวต้าน : 780/788

S50Z20 ภาพทางเทคนิคสัปดาห์นี้ดัชนีพักตัวลงมาต่ำกว่าแนวรับหลักที่ 780 จุด เป็นการดึงภาพเชิงลบของรอบหลักเข้ามา โดยหากดัชนีพักตัวหลุดแนวรับ 775 จุด จะเสี่ยงต่อการไหลลึกลงไปที่แนวรับ 760 จุด

- พอร์ต Long ต้นทุนที่ 780 ถือรอทำกำไรที่ 788 จุด ตัดขาดทุนกรณีหลุด 775 จุด



Sector Analysis



- กลุ่มที่นำตลาดในช่วงนี้ ETRON(แข็งแกร่งที่สุด), TOUR(กำลังพักตัวเข้าโซน Weakening) และ FIN
- COMM, FOOD และ CONMAT กำลังพักตัวในโซน Weakening
- BANK และ TRANS กำลังฟื้นตัวได้ดีในโซน Improving
- PROP, ICT และ HELTH เริ่มฟื้นตัวในโซน Improving
- ENER, CONS กำลังพักตัวต่อเนื่องในโซน Lagging (เป็นกลุ่มที่อ่อนแอ)

พัฒนาอสังหาริมทรัพย์ ดัชนีมีสัญญาณฟื้นตัวกลับระยะสั้นเข้ามาจาก Bullish Divergence ใน RSI คาดดัชนีมีโอกาสเกิด Technical Rebound ในรอบสั้นนี้

Weekly Trading

ORI

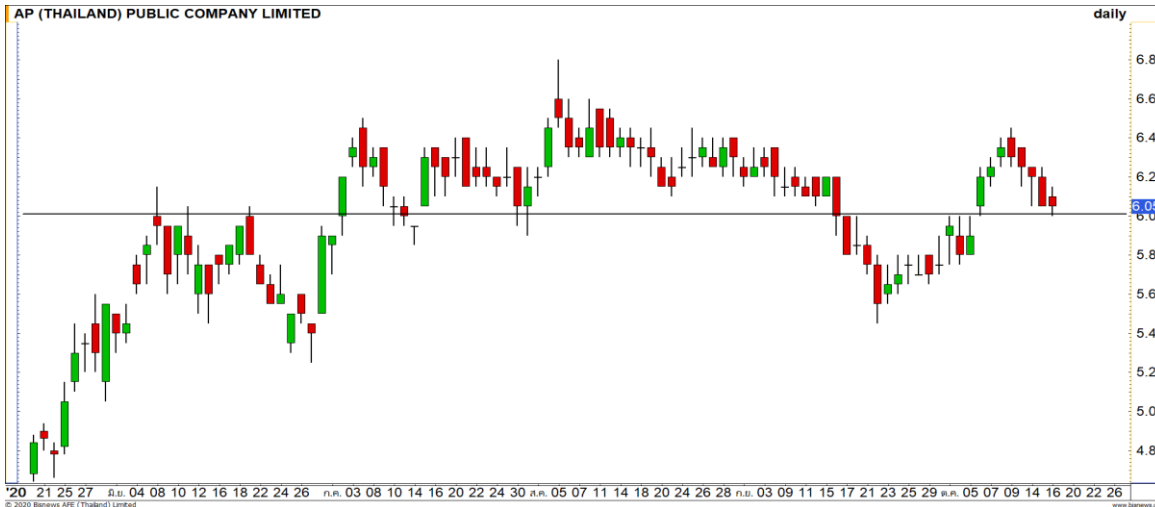
แนวรับ

แนวต้าน

6.40/6.20

7/7.30

การแกว่งตัวของราคาในช่วงนี้มีทิศทาง Sideway Up ในกรอบ Uptrend Channel ล่าสุดราคากำลังย่อตัวลงมาที่ บริเวณแนวรับของกรอบดังกล่าว คาดราคามีโอกาสฟื้นตัวกลับ วางแนวรับที่ 6.40 บาท



AP

แนวรับ

แนวต้าน

6/5.85

6.40/6.60

ราคาย่อตัวลงมาที่แนวรับ 6 บาท มองราคามีโอกาสได้เห็นการเกิด Technical Rebound ที่บริเวณดังกล่าว เนื่องจากทิศทางยังคงอยู่ในกรอบเชิงบวก วางแนวต้านรอทดสอบที่ 6.40 บาท

DISCLAIMER: รายงานฉบับนี้จัดทำโดยบริษัทหลักทรัพย์ ฟินันเซีย ไซรัส จำกัด (มหาชน) “บริษัท” ข้อมูลที่ปรากฏในรายงานฉบับนี้ถูกจัดทำขึ้นบนพื้นฐานของแหล่งข้อมูลที่เราเชื่อหรือคิดว่ามีความน่าเชื่อถือ และ/หรือมีความถูกต้อง อย่างไรก็ตามบริษัทไม่รับรองความถูกต้องครบถ้วนของข้อมูลดังกล่าว ข้อมูลและความเห็นที่ปรากฏอยู่ในรายงานฉบับนี้อาจมีการเปลี่ยนแปลง แก้ไข หรือเพิ่มเติมได้ตลอดเวลาโดยไม่ต้องแจ้งให้ทราบล่วงหน้า บริษัทไม่มีความประสงค์ที่จะชักจูงหรือชี้ชวนให้ผู้ลงทุน ลงทุนซื้อหรือขายหลักทรัพย์ตามที่ปรากฏในรายงานฉบับนี้ รวมทั้งบริษัทไม่ได้รับประกันผลตอบแทนหรือราคาของหลักทรัพย์ตามข้อมูลที่ปรากฏแต่อย่างใด บริษัทจึงไม่รับผิดชอบต่อความเสียหายใดๆ ที่เกิดขึ้นจากการนำข้อมูลหรือความเห็นในรายงานฉบับนี้ไปใช้ไม่ว่ากรณีใดก็ตาม ผู้ลงทุนควรศึกษาข้อมูลและใช้ดุลยพินิจอย่างรอบคอบในการตัดสินใจลงทุน

บริษัทขอสงวนลิขสิทธิ์ในข้อมูลและความเห็นที่ปรากฏอยู่ในรายงานฉบับนี้ ห้ามมิให้ผู้ใดนำข้อมูลและความเห็นในรายงานฉบับนี้ไปใช้ประโยชน์ คัดลอก ตัดแปลง ทำซ้ำ นำออกแสดงหรือเผยแพร่ต่อสาธารณชนไม่ว่าทั้งหมดหรือบางส่วน โดยไม่ได้รับอนุญาตเป็นลายลักษณ์อักษรจากบริษัทล่วงหน้า การลงทุนในหลักทรัพย์มีความเสี่ยง ผู้ลงทุนควรศึกษาข้อมูลและพิจารณาอย่างรอบคอบก่อนการตัดสินใจลงทุน

บริษัทหลักทรัพย์ ฟินันเซีย ไซรัส จำกัด (มหาชน) อาจเป็นผู้ดูแลสภาพคล่อง (Market Maker) และผู้ออกใบสำคัญแสดงสิทธิอนุพันธ์ (Derivative Warrants) บนหลักทรัพย์ AAV, ADVANC, AEONTS, AMATA, ANAN, AOT, AP, BANPU, BBL, BCH, BCP, BCPG, BDMS, BEAUTY, BEC, BEM, BGRIM, BH, BJC, BLAND, BPP, BTS, CBG, CENTEL, CHG, CK, CKP, COM7, CPALL, CPF, CPN, DELTA, DTAC, EA, EGCO, EPG, ERW, ESSO, GFPT, GLOBAL, GPSC, GULF, GUNKUL, HANA, HMPRO, INTUCH, IRPC, IVL, JAS, JMT, KBANK, KCE, KKP, KTB, KTC, LH, MAJOR, MBK, MEGA, MINT, MTC, ORI, OSP, PLANB, PRM, PSH, PSL, PTG, PTT, PTTEP, PTTGC, QH, RATCH, ROBINS, RS, SAWAD, SCB, SCC, SGP, SIRI, SPALI, SPRC, STA, STEC, SUPER, TASCO, TCAP, THAI, THANI, TISCO, TKN, TMB, TOA, TOP, TPIPP, TRUE, TTW, TU, TVO, WHA และ SET50 Future โดยบริษัทฯ อาจจัดทำบทวิเคราะห์ของหลักทรัพย์อ้างอิงดังกล่าวนี้ ดังนั้น นักลงทุนควรศึกษารายละเอียดในหนังสือชี้ชวนของใบสำคัญแสดงสิทธิอนุพันธ์ดังกล่าวก่อนตัดสินใจลงทุน