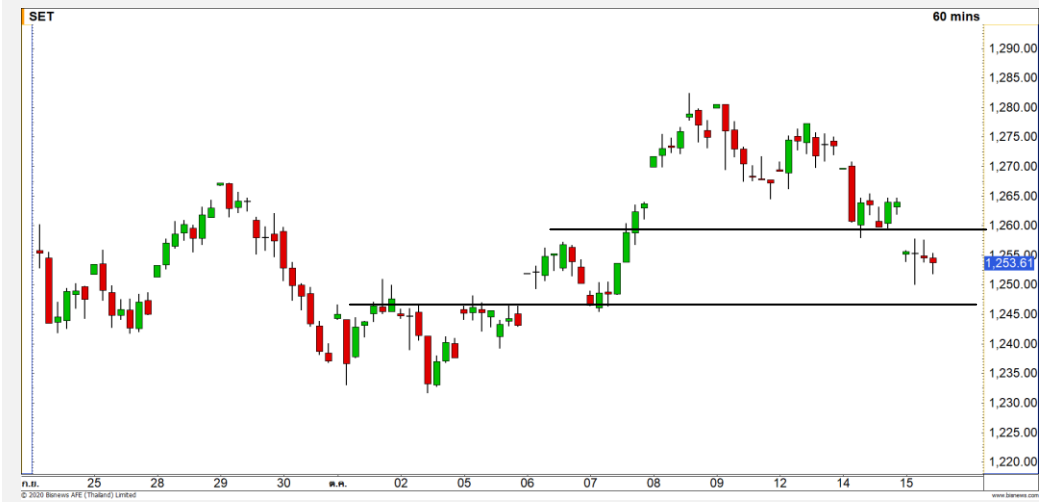


**Market Update : มงการพักตัวของดัชนีชะลอ ที่แนวรับ 1245**



แนวรับ		แนวต้าน	
1250	1245	1255	1265

**SET INDEX** ภาพราย 60 นาที เชนี้ดัชนีย่อตัวลงมาที่แนวรับบริเวณ 1245-1250 จุดมองดัชนีมีโอกาสฟื้นตัวกลับที่บริเวณดังกล่าว เว้นแต่ดัชนีหลุดระดับดังกล่าวลงมา จะทำให้ภาพหลักกลับมาพักตัวอีกครั้ง

**S50Z20** ภาพราย 60 นาที เชนี้ดัชนีพักตัวลงมาจ่อที่แนวรับ 780 จุด ประเมินดัชนีมีโอกาสฟื้นตัวกลับระยะสั้นที่บริเวณดังกล่าว ในกรณีนี้ดัชนีไม่สามารถประคองเหนือระดับดังกล่าวได้ จะเสี่ยงต่อการพักตัวของทิศทางหลัก

**กลยุทธ์ S50Z20**

- พอร์ตวางแนวรอเปิด Long ที่ 780 จุด วางเป้าหมายทำกำไรที่ 788 จุด ตัดขาดทุนกรณีหลุด 775 จุด

แนวรับ		แนวต้าน	
780	775	788	794

**Mid-Day Trading**



**แนวรับ** 35.50      **แนวต้าน** 37      **Stop loss** 34.25

**TVO** : ราคาฟื้นตัวขึ้นทะลุกรอบการพักตัวสะสมกำลังรูปแบบ Ascending Triangles คาดราคาเข้าสู่อรอบของการฟื้นตัวอีกครั้ง



**แนวรับ** 34      **แนวต้าน** 36.50/37.50      **Stop loss** 32.75

**JMT** : ราคาย่อตัวลงมาที่แนวรับ 34 บาท ซึ่งเป็นบริเวณ High เดิม โดยทิศทางหลักยังคงเป็นขาขึ้น คาดราคามีโอกาสฟื้นตัวกลับที่บริเวณดังกล่าว

**DISCLAIMER:** รายงานฉบับนี้จัดทำโดยบริษัทหลักทรัพย์ ฟินันเซีย ไซรัส จำกัด (มหาชน) "บริษัท" ข้อมูลที่ปรากฏในรายงานฉบับนี้ถูกจัดทำขึ้นบนพื้นฐานของแหล่งข้อมูลที่เราเชื่อหรือควรเชื่อว่าจะมีความน่าเชื่อถือ และ5ความถูกต้อง อย่างไรก็ตามบริษัทไม่รับรองความถูกต้องครบถ้วนของข้อมูลดังกล่าว ข้อมูลและความเห็นที่ปรากฏอยู่ในรายงานฉบับนี้อาจมีการเปลี่ยนแปลง แก้ไข หรือเพิ่มเติมได้ตลอดเวลาโดยไม่ต้องแจ้งให้ทราบล่วงหน้า บริษัทไม่มีความประสงค์ที่จะชักจูงหรือชวนให้ผู้ลงทุน ลงทุนซื้อหรือขายหลักทรัพย์ตามที่ปรากฏในรายงานฉบับนี้ รวมทั้งบริษัทไม่ได้รับประกันผลตอบแทนหรือราคาของหลักทรัพย์ตามข้อมูลที่ปรากฏแต่อย่างใด บริษัทจึงไม่รับผิดชอบต่อความเสียหายใดๆ ที่เกิดขึ้นจากการนำข้อมูลหรือความเห็นในรายงานฉบับนี้ไปใช้ไม่ว่ากรณีใดก็ตาม ผู้ลงทุนควรศึกษาข้อมูลและใช้ดุลยพินิจอย่างรอบคอบในการตัดสินใจลงทุน

บริษัทขอสงวนลิขสิทธิ์ในข้อมูลและความเห็นที่ปรากฏอยู่ในรายงานฉบับนี้ ห้ามมิให้ผู้ใดนำข้อมูลและความเห็นในรายงานฉบับนี้ไปใช้ประโยชน์ คัดลอก ดัดแปลง ทำซ้ำ นำออกแสดงหรือเผยแพร่ต่อสาธารณชนไม่ว่าทั้งหมดหรือบางส่วน โดยไม่ได้รับอนุญาตเป็นลายลักษณ์อักษรจากบริษัทล่วงหน้า การลงทุนในหลักทรัพย์มีความเสี่ยง ผู้ลงทุนควรศึกษาข้อมูลและพิจารณาอย่างรอบคอบก่อนการตัดสินใจลงทุน

บริษัทหลักทรัพย์ ฟินันเซีย ไซรัส จำกัด (มหาชน) อาจเป็นผู้ดูแลสภาพคล่อง (Market Maker) และผู้ออกใบสำคัญแสดงสิทธิอนุพันธ์ (Derivative Warrants) บนหลักทรัพย์ AAV, ADVANC, AEONTS, AMATA, ANAN, AOT, AP, BANPU, BBL, BCH, BCP, BCPG, BDMS, BEAUTY, BEC, BEM, BGRIM, BH, BJC, BLAND, BPP, BTS, CBG, CENTEL, CHG, CK, CKP, COM7, CPALL, CPF, CPN, DELTA, DTAC, EA, EGCO, EPG, ERW, ESSO, GFPT, GLOBAL, GPSC, GULF, GUNKUL, HANA, HMPRO, INTUCH, IRPC, IVL, JAS, JMT, KBANK, KCE, KKP, KTB, KTC, LH, MAJOR, MBK, MEGA, MINT, MTC, ORI, OSP, PLANB, PRM, PSH, PSL, PTG, PTT, PTTEP, PTTGC, QH, RATCH, ROBINS, RS, SAWAD, SCB, SCC, SGP, SIRI, SPALI, SPRC, STA, STEC, SUPER, TASCO, TCAP, THAI, THANI, TISCO, TKN, TMB, TOA, TOP, TPIPP, TRUE, TTW, TU, TVO, WHA และ SET50 Future โดยบริษัทฯ อาจจัดทำบทวิเคราะห์ของหลักทรัพย์อ้างอิงดังกล่าว ดังนั้น นักลงทุนควรศึกษารายละเอียดในหนังสือชี้ชวนของใบสำคัญแสดงสิทธิอนุพันธ์ดังกล่าวก่อนตัดสินใจลงทุน