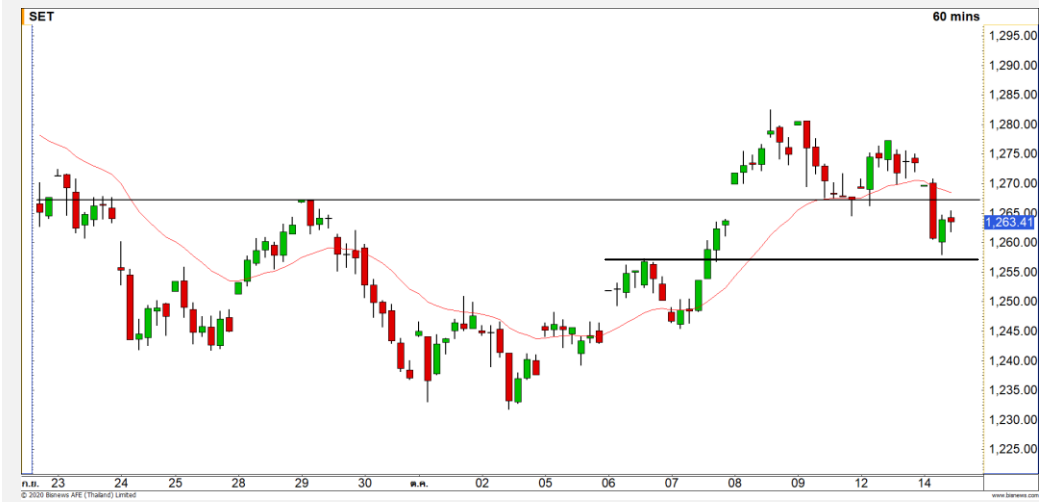


Market Update : หากวันนี้ยืน 1265 จุดไม่ได้ เสี่ยงพักตัวต่อ



แนวรับ		แนวต้าน	
1260	1255	1270	1278

SET INDEX ภาพราย 60 นาที เข้านี้ดัชนีย่อตัวลงมาหลุดแนวรับ 1265 จุดลงมา โดยหากระดับปิดวันนี้ยังไม่สามารถกลับไปยืนได้ จะเป็นการดิ่งรอบเชิงลบระยะสั้นกลับมาอีกครั้ง

S50Z20 ภาพราย 60 นาที เข้านี้ดัชนีพักตัวหลุดแนวรับหลักที่ 793 จุดลงมา ดึงภาพระยะสั้นกลับมาเป็นลบอีกครั้ง โดยวางแนวรับที่ 788 จุด คาดดัชนีมีโอกาสฟื้นตัวกลับที่ระดับดังกล่าว

กลยุทธ์ S50Z20

- พอร์ต Long ต้นทุนที่ 795-797 จุด ปิดทำกำไรที่ 800 จุดไปแล้ว
- พอร์ตว่างและ Wait and See

แนวรับ		แนวต้าน	
788	784	793	798

Mid-Day Trading



แนวรับ 6.10 **แนวต้าน** 6.40/6.55 **Stop loss** 5.90

AP : หลังจากที่เราที่ราคาฟื้นตัวขึ้นทะลุ Downtrend Line ขึ้นมา ล่าสุดราคากำลังย่อตัวลงมาที่เส้นค่าเฉลี่ย 20 วัน คาดราคามีโอกาสฟื้นตัวกลับในรอบสั้นนี้



แนวรับ 22.20 **แนวต้าน** 23.20/24 **Stop loss** 21.70

SAPPE : ราคาย่อตัวลงมาที่แนวรับ 22.20 บาท ซึ่งเป็นบริเวณ High ของรอบก่อนหน้านี้ มองเป็นการย่อตัวสะสมกำลังคาดการณ์มีโอกาสเกิดฟื้นตัวกลับ

DISCLAIMER: รายงานฉบับนี้จัดทำโดยบริษัทหลักทรัพย์ ฟินันเซีย ไซรัส จำกัด (มหาชน) "บริษัท" ข้อมูลที่ปรากฏในรายงานฉบับนี้ถูกจัดทำขึ้นบนพื้นฐานของแหล่งข้อมูลที่เราหรือเราเชื่อว่ามีความน่าเชื่อถือ และมีความถูกต้อง อย่างไรก็ตามบริษัทไม่รับรองความถูกต้องครบถ้วนของข้อมูลดังกล่าว ข้อมูลและความเห็นที่ปรากฏอยู่ในรายงานฉบับนี้อาจมีการเปลี่ยนแปลง แก้ไข หรือเพิ่มเติมได้ตลอดเวลาโดยไม่ต้องแจ้งให้ทราบล่วงหน้า บริษัทไม่มีความประสงค์ที่จะชักจูงหรือชี้ชวนให้ผู้ลงทุน ลงทุนซื้อหรือขายหลักทรัพย์ตามที่ปรากฏในรายงานฉบับนี้ รวมทั้งบริษัทไม่ได้รับประกันผลตอบแทนหรือราคาของหลักทรัพย์ตามข้อมูลที่ปรากฏแต่อย่างใด บริษัทจึงไม่รับผิดชอบต่อความเสียหายใดๆ ที่เกิดขึ้นจากการนำข้อมูลหรือความเห็นในรายงานฉบับนี้ไปใช้ไม่ว่ากรณีใดก็ตาม ผู้ลงทุนควรศึกษาข้อมูลและใช้ดุลยพินิจอย่างรอบคอบในการตัดสินใจลงทุน

บริษัทขอสงวนลิขสิทธิ์ในข้อมูลและความเห็นที่ปรากฏอยู่ในรายงานฉบับนี้ ห้ามมิให้ผู้ใดนำข้อมูลและความเห็นในรายงานฉบับนี้ไปใช้ประโยชน์ คัดลอก ดัดแปลง ทำซ้ำ นำออกแสดงหรือเผยแพร่ต่อสาธารณชนไม่ว่าทั้งหมดหรือบางส่วน โดยไม่ได้รับอนุญาตเป็นลายลักษณ์อักษรจากบริษัทล่วงหน้า การลงทุนในหลักทรัพย์มีความเสี่ยง ผู้ลงทุนควรศึกษาข้อมูลและพิจารณาอย่างรอบคอบก่อนการตัดสินใจลงทุน

บริษัทหลักทรัพย์ ฟินันเซีย ไซรัส จำกัด (มหาชน) อาจเป็นผู้ดูแลสภาพคล่อง (Market Maker) และผู้ออกใบสำคัญแสดงสิทธิอนุพันธ์ (Derivative Warrants) บนหลักทรัพย์ AAV, ADVANC, AEONTS, AMATA, ANAN, AOT, AP, BANPU, BBL, BCH, BCP, BCPG, BDMS, BEAUTY, BEC, BEM, BGRIM, BH, BJC, BLAND, BPP, BTS, CBG, CENTEL, CHG, CK, CKP, COM7, CPALL, CPF, CPN, DELTA, DTAC, EA, EGCO, EPG, ERW, ESSO, GFPT, GLOBAL, GPSC, GULF, GUNKUL, HANA, HMPRO, INTUCH, IRPC, IVL, JAS, JMT, KBANK, KCE, KKP, KTB, KTC, LH, MAJOR, MBK, MEGA, MINT, MTC, ORI, OSP, PLANB, PRM, PSH, PSL, PTG, PTT, PTTEP, PTTGC, QH, RATCH, ROBINS, RS, SAWAD, SCB, SCC, SGP, SIRI, SPALI, SPRC, STA, STEC, SUPER, TASCO, TCAP, THAI, THANI, TISCO, TKN, TMB, TOA, TOP, TPIPP, TRUE, TTW, TU, TVO, WHA และ SET50 Future โดยบริษัทฯ อาจจัดทำบทวิเคราะห์ของหลักทรัพย์อ้างอิงดังกล่าว ดังนั้น นักลงทุนควรศึกษารายละเอียดในหนังสือชี้ชวนของใบสำคัญแสดงสิทธิอนุพันธ์ดังกล่าวก่อนตัดสินใจลงทุน