



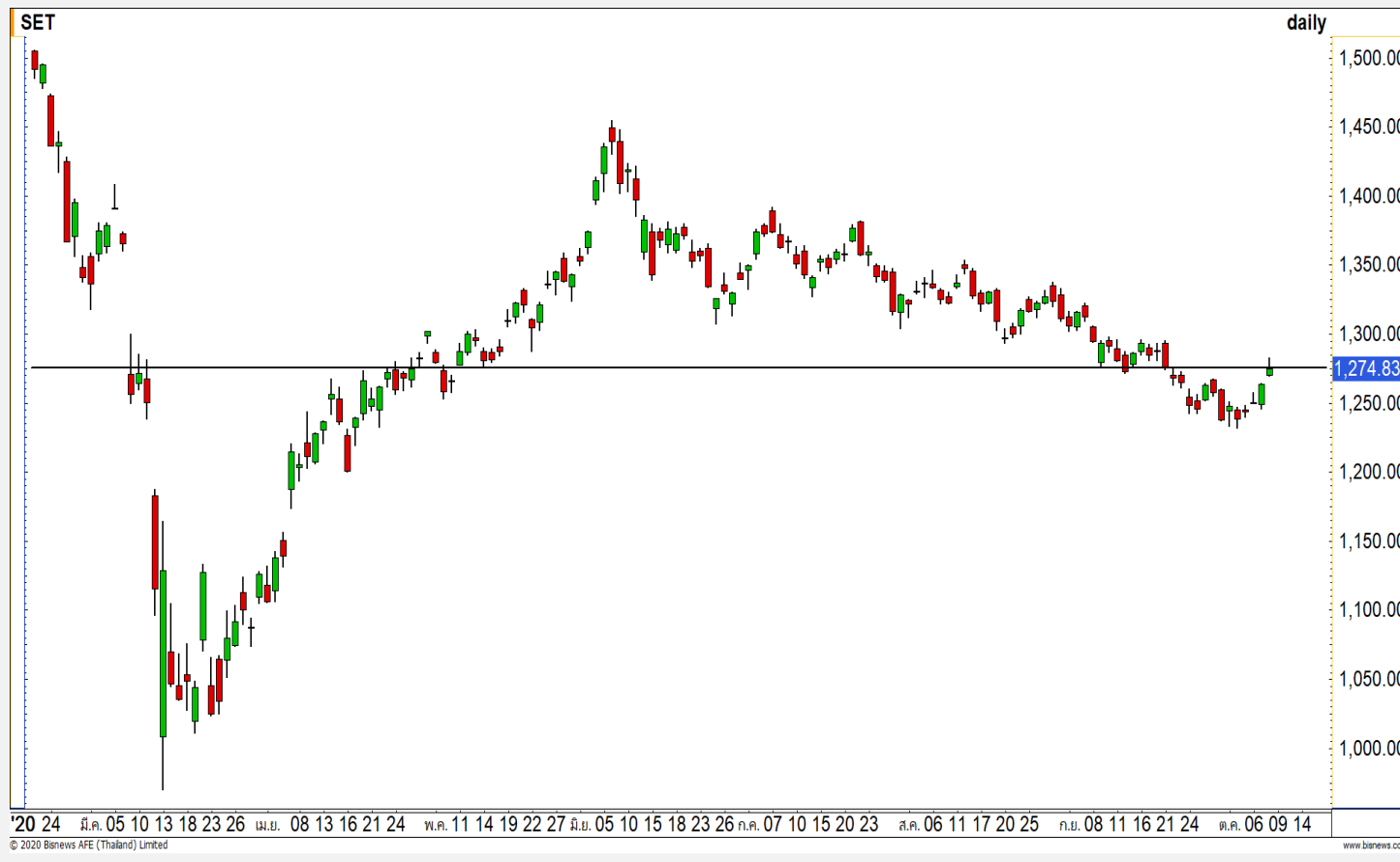
SET INDEX

ยังต้องจับตาระดับปิดของวันนี้

วานนี้ดัชนีปิดที่ระดับ 1274.83 จุด (+11.12 จุด)

วานนี้ดัชนีฟื้นตัวขึ้นมาทดสอบแนวต้านสำคัญที่ 1275 จุด แต่ยังไม่สามารถปิดเหนือระดับดังกล่าว ทิศทางเชิงบวกในภาพหลักยังไม่ถูกดึงเข้ามา ยังต้องติดตามต่อในวันนี้ ในกรณีที่ดัชนีสามารถยืนปิดเหนือ 1275 จุดได้ จะเปลี่ยนภาพหลักเริ่มกลับมาเป็นเชิงบวก ในกรณีที่ปิดต่ำกว่าดัชนีจะเสี่ยงต่อการย่อตัวลงปิด Gap ที่ 1265 จุด

| | | |
|---------|------|------|
| แนวรับ | 1270 | 1265 |
| แนวต้าน | 1282 | 1295 |

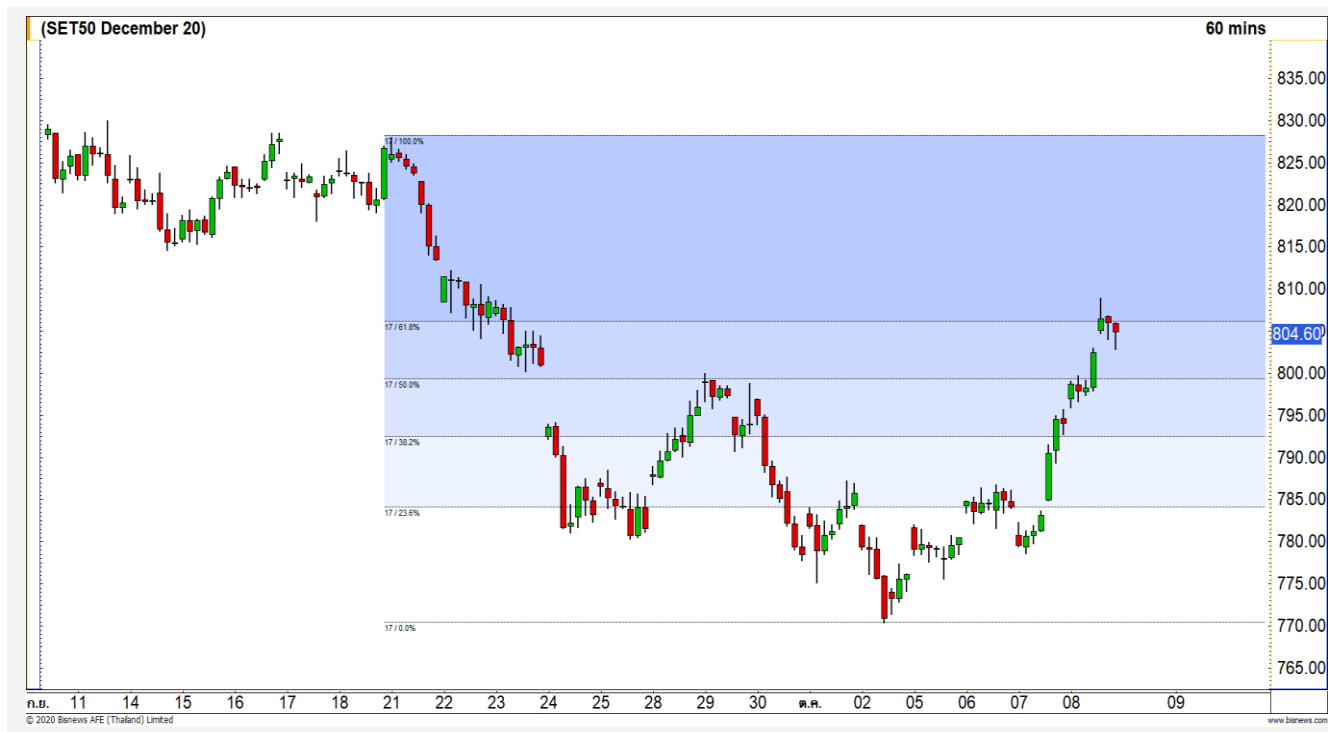


Technical Review

- S50Z20 : ระวังการปิดต่ำกว่าระดับ 800 จุด
- Momentum Trading : RS, SPALI
- Swing Trading : CHG, MAKRO
- DW : BGRIM (Call)

ทีมนักวิเคราะห์ | ณัฐวุฒิ ศิริแสงชัยกุล
เลขที่ทะเบียน : 057116
02-646-9877

SET50 Index Futures



ระวังการปิดต่ำกว่าระดับ 800 จุด

8 ต.ค. 63 นักลงทุนต่างชาติ Long สุทธิ 7,040 สัญญา

ค่า Basis ของ S50Z20 อยู่ที่ระดับ -0.36 จุด

ภาพทางเทคนิคคราย 60 นาที วานนี้ดัชนีฟื้นตัวขึ้นมาขึ้นเหนือแนวต้านหลักที่ 800 จุด ประเมินวันนี้มีโอกาสได้เห็นการย่อตัวอีกครั้ง เนื่องจากวานนี้การฟื้นตัวของดัชนีไม่ผ่านระดับ Fibonacci Retracement 61.8% ที่ 806 จุด วางแนวรับที่ 800 จุด โดยวันนี้ดัชนีไม่ควรปิดต่ำกว่าระดับดังกล่าว เนื่องจากจะเป็นการดึงรอบการย่อตัวเข้ามาอีกครั้ง

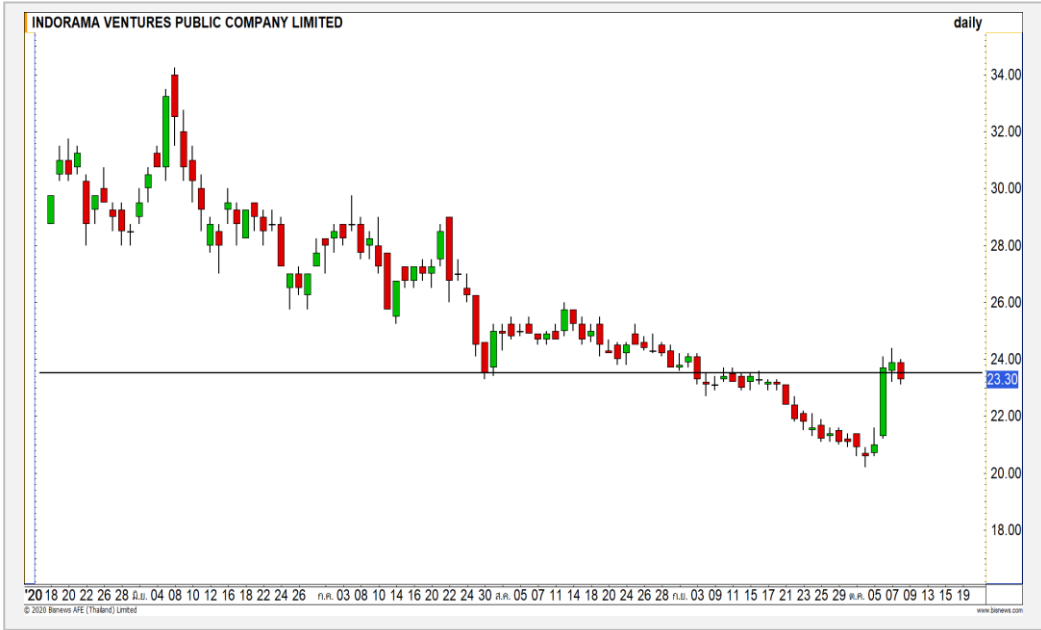
กลยุทธ์ S50Z20

- พอร์ต Short ต้นทุนที่ 804-806 จุด ถือรอทำกำไรที่ 798 จุด ตัดขาดทุนกรณีทะลุ 812 จุด

| | แนวรับ | | แนวต้าน | | |
|--------------------|-------------|--------------|------------|------------|--|
| | 800 | 795 | 806 | 812 | |
| Contracts | Long | Short | Net | YTD | |
| Institution | 39874 | 44526 | -4652 | -21702 | |
| Foreign | 68373 | 61333 | 7040 | 159360 | |
| Local | 96920 | 99308 | -2388 | -137658 | |

Top Most Active

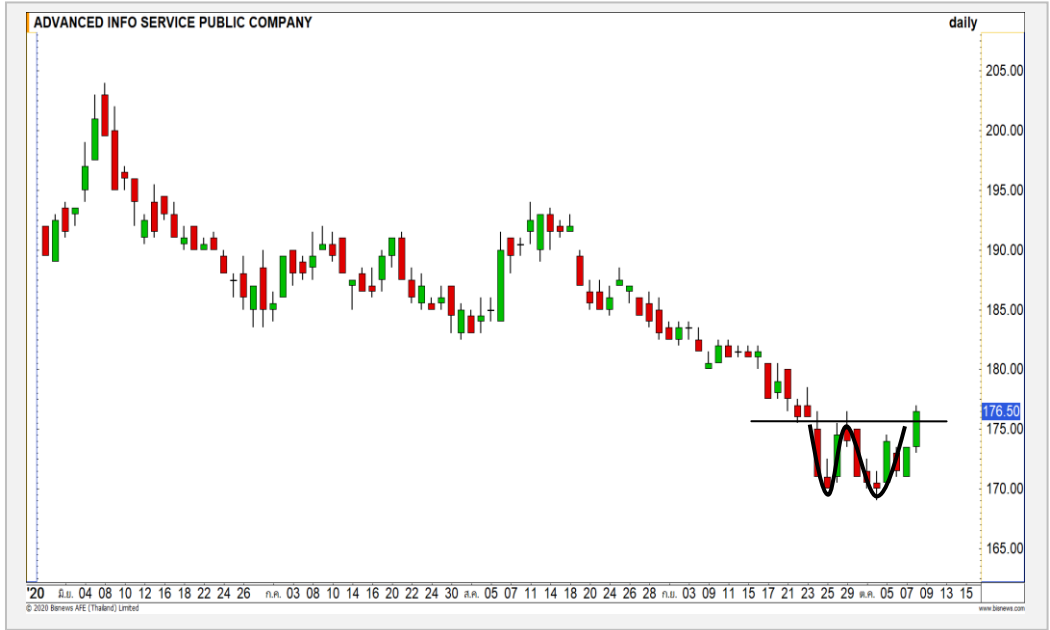
IVL



| | Level 1 | Level 2 |
|-------------------|---------|---------|
| Support | 22.30 | 21.80 |
| Resistance | 23.50 | 24.50 |

IVL : ราคากลับมาต่ำกว่าแนวต้าน 23.50 บาท คาดราคามีโอกาสย่อตัวอีกครั้ง
ระลอก วางแนวรับแรกที่ 22.30 บาท

ADVANC



| | Level 1 | Level 2 |
|-------------------|---------|---------|
| Support | 175 | 172.50 |
| Resistance | 180 | 183 |

ADVANC : ราคาฟื้นตัวขึ้นทะลุ Neckline ของรูปแบบ Double Bottoms
คาดราคามีโอกาสฟื้นตัวขึ้นต่อเนื่อง

RS

Support | 19.20
Resistance | 20.40/21
Stop loss | 18.80

คำแนะนำระยะสั้น (BUY)

ราคาปรับตัวขึ้นทะลุผ่าน Downtrend Line ของรอบพักตัวขึ้นมา เป็นการดีรอบการปรับตัวขึ้นทดสอบแนวต้าน 20.40 บาท



SPALI

Support | 16.60
Resistance | 17.40/18
Stop loss | 16.20

คำแนะนำระยะสั้น (BUY)

ราคาปรับตัวขึ้นทะลุแนวต้านแรกที่ 16.60 บาทขึ้นมา ทิศทางเริ่มมาเป็นเชิงบวกอีกครั้ง วางแนวต้านรอทดสอบที่ 17.40 บาท



Swing Trading



| | |
|-------------------|-----------|
| Support | 2.36 |
| Resistance | 2.48/2.60 |
| Stop loss | 2.28 |

คำแนะนำระยะสั้น (BUY)

ราคามีสัญญาณฟื้นตัวเข้ามาจาก Stochastic ที่ฟื้นตัวขึ้นมาจากเขต Oversold และแท่งเทียน Hammer คาดราคาจะจุดกลับตัวระยะสั้น

CHG



| | |
|-------------------|-------|
| Support | 43.25 |
| Resistance | 45/46 |
| Stop loss | 42 |

คำแนะนำระยะสั้น (BUY)

เริ่มเห็นแรงซ็อกกลับเข้ามาที่แนวรับ 42 บาท มองราคากำลังอยู่ในรอบ Technical Rebound วางแนวต้านรอทดสอบที่ 45 บาท

MAKRO

BGRIM : BGR24C2101A



| แนวรับ | | แนวต้าน | |
|--------|-------|---------|----|
| 42 | 40.50 | 43.50 | 46 |

ราคาฟื้นตัวขึ้นมาจ่อที่ Neckline ของรูปแบบ Double Bottoms ที่ 43.50 บาท โดยหากราคาทะลุผ่านจะเป็นการฟื้นตัวขึ้นต่อเนื่อง วัตถุประสงค์เป้าหมายที่ 46 บาท

ตัดขาดทุนกรณีหลุด 40.25 บาท



สอบถามข้อมูลเพิ่มเติม
โทรศัพท์ 02-658-9915
Email: dw@fnsyrus.com
Line: @dw24

ตารางราคา

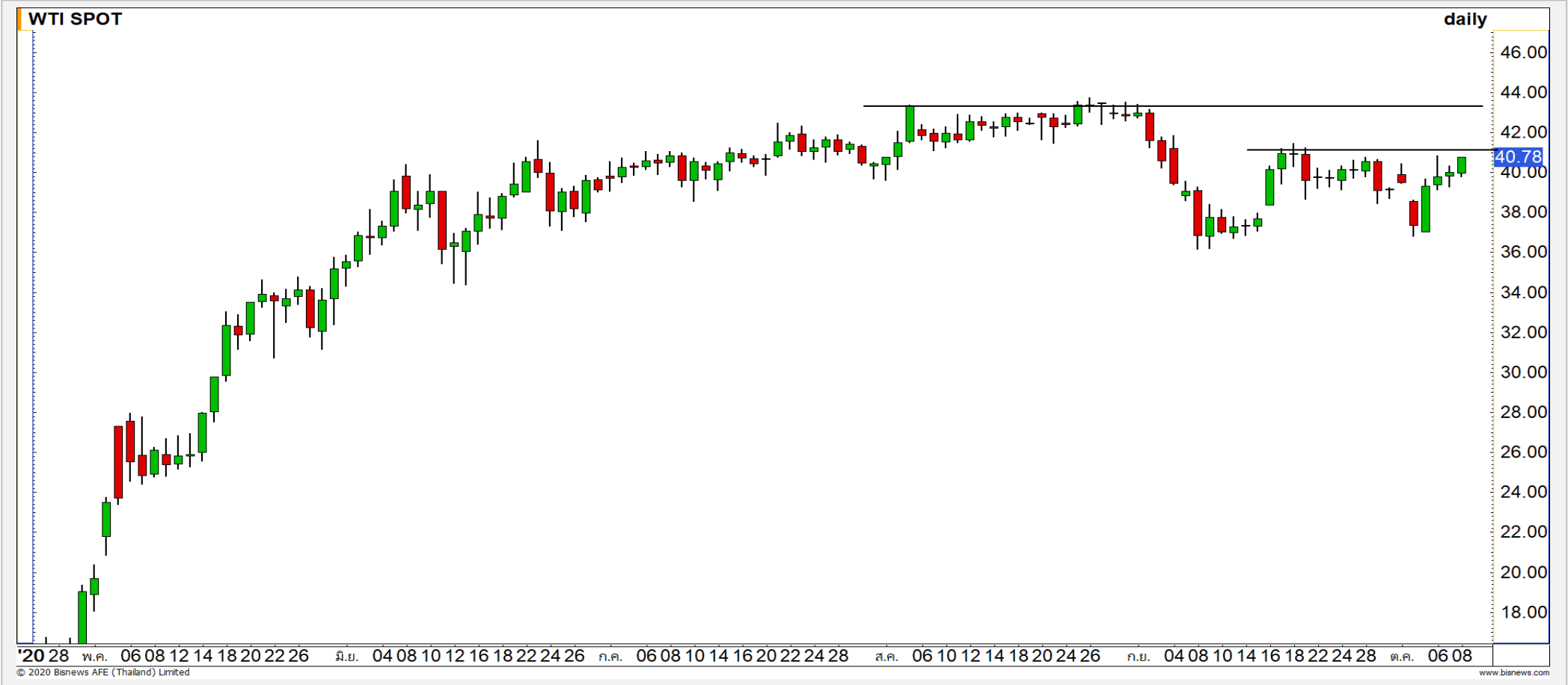
* ตารางราคาใช้เปรียบเทียบในการซื้อขายช่วง market open เท่านั้น ไม่รวมช่วง market call

| Underlying Bid* | DW Bid Price(THB) * | | | | |
|-----------------|---------------------|-------------|-------------|-------------|-------------|
| | 09-Oct-2020 | 12-Oct-2020 | 14-Oct-2020 | 15-Oct-2020 | 16-Oct-2020 |
| 44.00 | 0.42 | 0.41 | 0.41 | 0.40 | 0.40 |
| 43.75 | 0.41 | 0.40 | 0.39 | 0.39 | 0.39 |
| 43.50 | 0.40 | 0.39 | 0.38 | 0.38 | 0.38 |
| 43.25 | 0.39 | 0.38 | 0.37 | 0.37 | 0.37 |
| 43.00 | 0.38 | 0.37 | 0.36 | 0.36 | 0.36 |
| 42.75 | 0.37 | 0.36 | 0.35 | 0.35 | 0.35 |
| 42.50 | 0.36 | 0.35 | 0.34 | 0.34 | 0.34 |
| 42.25 | 0.35 | 0.34 | 0.33 | 0.33 | 0.33 |
| 42.00 | 0.34 | 0.33 | 0.32 | 0.32 | 0.32 |

*

| | | | |
|-------------------------|-------------|-----------------------------------|-------------|
| Name | BGR24C2101A | Implied Volatility | 65.00% |
| Underlying | BGRIM | Delta | 40.89% |
| Type | Call | Listing Date | 09-Oct-2020 |
| Strike | 50.000 | Last Trading Date | 29-Jan-2021 |
| Conversion Ratio | 9.95000 | Expire Date(Maturity Date) | 03-Feb-2021 |
| Moneyess | -14.00% OTM | outstanding (08-Oct-2020) | 0 |

Crude Oil (WTI)



| แนวรับ | แนวต้าน |
|--------|---------|
| 39.50 | 41.50 |
| 38.50 | 43 |

ราคาน้ำมันดิบ WTI พุ่งตัวขึ้นมาทดสอบบริเวณแนวต้าน 41.50-43 ดอลลาร์ ยังคงให้น้ำหนักราคาน้ำมันดิบไม่ผ่านบริเวณดังกล่าว

Gold Futures

ฟื้นตัวไม่ผ่านแนวต้าน 1900 ดอลลาร์ ยังอยู่ในรอบการพักตัว

ราคาทองคำปิดบวกขึ้นมา ขานรับความคืบหน้าในการออกมาตรการกระตุ้นเศรษฐกิจของสหรัฐ

ภาพทางเทคนิคราย 60 นาที ราคาทองคำกลับมาขึ้นเหนือ 1900 ดอลลาร์ได้อีกครั้ง ทำให้รอบสั้นนี้ราคาทองคำเข้าสู่รอบการฟื้นตัวขึ้นมาที่แนวต้าน 1920 ดอลลาร์ โดยหากราคาทองคำทะลุผ่านไปได้จะเป็นการกลับเข้าสู่ทิศทางเชิงบวกอีกครั้ง

คำแนะนำระยะสั้น GOZ20

- พอร์ต Short ต้นทุนที่ 1895 ดอลลาร์ ถือรอทำกำไรที่ 1880 ดอลลาร์ ตัดขาดทุนกรณีทะลุ 1910 ดอลลาร์

วันที่ 8 ต.ค. 2020
กองทุน SPDR คงการถือทองคำ
ไว้ที่ระดับ 1,271.52 ตัน



| | แนวรับ | | แนวต้าน | | |
|--------------------|--------|-------------|--------------|------------|------------|
| | 1900 | 1885 | 1910 | 1920 | |
| Contracts | | Long | Short | Net | YTD |
| Institution | | 3475 | 3847 | -372 | -1572 |
| Foreign | | 10855 | 10763 | 92 | 35295 |
| Local | | 12295 | 12015 | 280 | -33723 |

Market Summary & Theoretical Price

SET50 Index Futures

| Series | Settle | Change | Vol Contracts | Vol Change | OI | OI Change | Days to Delivery | Theoretical | | | Div. Yield | Fund Rate | Basis | Premium Discount |
|--------|--------|--------|---------------|------------|--------|-----------|------------------|-------------|--------|--------|------------|-----------|-------|------------------|
| | | | | | | | | Theoretical | Lower | Upper | | | | |
| S50K20 | 891.8 | 0.0 | 71 | 0 | 0 | 0 | -125 | 791.71 | 794.44 | 777.39 | 0.02% | 1.75% | 95.33 | 100.05 |
| S50M20 | 875.3 | 0.0 | 50159 | 0 | 0 | 0 | -93 | 793.65 | 795.68 | 783.00 | 0.38% | 1.75% | 78.92 | 81.70 |
| S50N20 | 856.3 | 0.0 | 77 | 0 | 0 | 0 | -62 | 795.47 | 796.82 | 788.37 | 1.04% | 1.75% | 59.87 | 60.83 |
| S50U20 | 794.8 | 0.0 | 39907 | 0 | 0 | 0 | -1 | 796.44 | 796.46 | 796.32 | 2.03% | 1.75% | -1.67 | -1.68 |
| S50Z20 | 793.9 | 0.0 | 165665 | 0 | 373073 | 0 | 90 | 793.82 | 791.85 | 804.13 | 3.08% | 1.75% | -2.53 | 0.08 |
| S50H21 | 789.4 | 0.0 | 7086 | 0 | 13165 | 0 | 181 | 790.55 | 786.60 | 811.28 | 3.24% | 1.75% | -7.03 | -1.15 |

S50K20

| Series | Settle | Change | Vol Contracts | Vol Change | OI | OI Change | Days to Delivery | Theoretical | | | Premium / Discount | Risk Free Rate |
|--------|------------|--------|---------------|------------|-----|-----------|------------------|-------------|-------|-------|--------------------|----------------|
| | | | | | | | | Theoretical | Lower | Upper | | |
| GFM20 | 25968.8398 | 0 | 211 | 0 | 542 | 0 | -93 | 28369 | 28442 | 27988 | -2400.30 | 1.75% |
| GFQ20 | 28980.6504 | 0 | 183 | 0 | 490 | 0 | -33 | 28451 | 28477 | 28316 | 529.53 | 1.75% |
| GFV20 | 28360 | 0 | 76 | 0 | 303 | 0 | 29 | 28536 | 28513 | 28655 | -175.82 | 1.75% |

Gold Online Futures

| Series | Settle | Change | Vol Contracts | Vol Change | OI | OI Change | Days to Delivery | Theoretical |
|--------|---------|--------|---------------|------------|------|-----------|------------------|-------------|
| GOM20 | 1768.80 | 0.00 | 7623 | 0 | 3082 | 0 | -93 | 1886.64 |

USD Futures

| Series | Settle | OI Change | Days to Delivery | Theoretical | Basis |
|--------|--------|-----------|------------------|-------------|-------|
| USDK20 | 31.87 | 0.00 | -125 | 31.32 | 0.23 |
| USDM20 | 30.93 | 0.00 | -93 | 31.40 | -0.71 |
| USDN20 | 31.38 | 0.00 | -62 | 31.48 | -0.25 |
| USDU20 | 31.70 | 0.00 | -1 | 31.63 | 0.06 |

DISCLAIMER: รายงานฉบับนี้จัดทำโดยบริษัทหลักทรัพย์ ฟินันเซีย ไซรัส จำกัด (มหาชน) "บริษัท" ข้อมูลที่ปรากฏในรายงานฉบับนี้ถูกจัดทำขึ้นบนพื้นฐานของแหล่งข้อมูลที่เราเชื่อหรือคิดว่ามีความน่าเชื่อถือ และ5ความถูกต้อง อย่างไรก็ตามบริษัทไม่รับรองความถูกต้องครบถ้วนของข้อมูลดังกล่าว ข้อมูลและความเห็นที่ปรากฏอยู่ในรายงานฉบับนี้อาจมีการเปลี่ยนแปลง แก้ไข หรือเพิ่มเติมได้ตลอดเวลาโดยไม่ต้องแจ้งให้ทราบล่วงหน้า บริษัทไม่มีความประสงค์ที่จะชักจูงหรือชี้ชวนให้ผู้ลงทุน ลงทุนซื้อหรือขายหลักทรัพย์ตามที่ปรากฏในรายงานฉบับนี้ รวมทั้งบริษัทไม่ได้รับประกันผลตอบแทนหรือราคาของหลักทรัพย์ตามข้อมูลที่ปรากฏแต่อย่างใด บริษัทจึงไม่รับผิดชอบต่อความเสียหายใดๆ ที่เกิดขึ้นจากการนำข้อมูลหรือความเห็นในรายงานฉบับนี้ไปใช้ไม่ว่ากรณีใดก็ตาม ผู้ลงทุนควรศึกษาข้อมูลและใช้ดุลยพินิจอย่างรอบคอบในการตัดสินใจลงทุน

บริษัทขอสงวนลิขสิทธิ์ในข้อมูลและความเห็นที่ปรากฏอยู่ในรายงานฉบับนี้ ห้ามมิให้ผู้ใดนำข้อมูลและความเห็นในรายงานฉบับนี้ไปใช้ประโยชน์ คัดลอก ตัดแปลง ทำซ้ำ นำออกแสดงหรือเผยแพร่ต่อสาธารณชนไม่ว่าทั้งหมดหรือบางส่วน โดยไม่ได้รับอนุญาตเป็นลายลักษณ์อักษรจากบริษัทล่วงหน้า การลงทุนในหลักทรัพย์มีความเสี่ยง ผู้ลงทุนควรศึกษาข้อมูลและพิจารณาอย่างรอบคอบก่อนการตัดสินใจลงทุน

บริษัทหลักทรัพย์ ฟินันเซีย ไซรัส จำกัด (มหาชน) อาจเป็นผู้ดูแลสภาพคล่อง (Market Maker) และผู้ออกใบสำคัญแสดงสิทธิอนุพันธ์ (Derivative Warrants) บนหลักทรัพย์ AAV, ADVANC, AEONTS, AMATA, ANAN, AOT, AP, BANPU, BBL, BCH, BCP, BCPG, BDMS, BEAUTY, BEC, BEM, BGRIM, BH, BJC, BLAND, BPP, BTS, CBG, CENTEL, CHG, CK, CKP, COM7, CPALL, CPF, CPN, DELTA, DTAC, EA, EGCO, EPG, ERW, ESSO, GFPT, GLOBAL, GPSC, GULF, GUNKUL, HANA, HMPRO, INTUCH, IRPC, IVL, JAS, JMT, KBANK, KCE, KKP, KTB, KTC, LH, MAJOR, MBK, MEGA, MINT, MTC, ORI, OSP, PLANB, PRM, PSH, PSL, PTG, PTT, PTTEP, PTTGC, QH, RATCH, ROBINS, RS, SAWAD, SCB, SCC, SGP, SIRI, SPALI, SPRC, STA, STEC, SUPER, TASCOS, TCAP, THAI, THANI, TISCO, TKN, TMB, TOA, TOP, TPIPP, TRUE, TTW, TU, TVO, WHA และ SET50 Future โดยบริษัทฯ อาจจัดทำบทวิเคราะห์ของหลักทรัพย์อ้างอิงดังกล่าว ดังนั้น นักลงทุนควรศึกษารายละเอียดในหนังสือชี้ชวนของใบสำคัญแสดงสิทธิอนุพันธ์ดังกล่าวก่อนตัดสินใจลงทุน

หมายเหตุ: ประธานกรรมการของบริษัทหลักทรัพย์ ฟินันเซีย ไซรัส จำกัด (มหาชน) ดำรงตำแหน่งเป็นกรรมการของบริษัท ทูริ คอร์ปอเรชั่น จำกัด (มหาชน)

Remark : FSS's Chairman is a TRUE's director.