



## SET INDEX

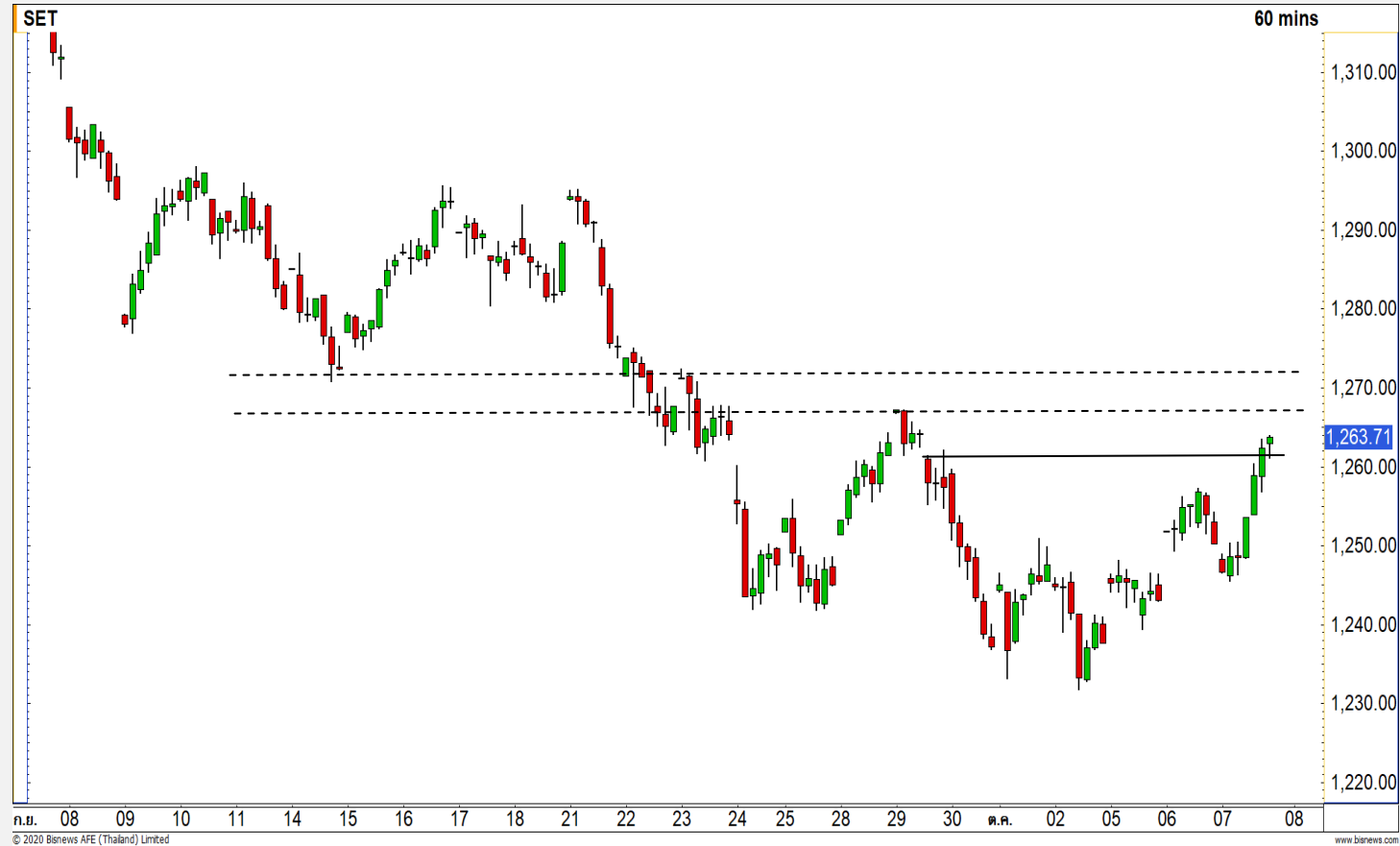
### SET ยืนเหนือ 1260 จุดได้ ภาพ ระยะสั้นกลับมาเป็นบวก

วานนี้ดัชนีปิดที่ระดับ 1263.71  
จุด (+13.56 จุด)

วานนี้ดัชนีฟื้นตัวขึ้นยืนเหนือแนว  
ต้าน 1260 จุด ทำให้ภาพระยะสั้นเริ่ม  
กลับมามีทิศทางเชิงบวกอีกครั้ง โดยมอง  
การฟื้นตัวรอบนี้มีแนวต้านรอทดสอบที่  
1267 จุด และแนวต้านหลักที่ 1275 จุด  
มองดัชนีมีโอกาสย่อตัวสะสมกำลังอีกครั้ง  
เมื่อฟื้นตัวขึ้นทดสอบระดับดังกล่าว

โดยภาพหลักจะกลับมาเป็นบวก  
อีกครั้งเมื่อยืน 1275 จุดได้

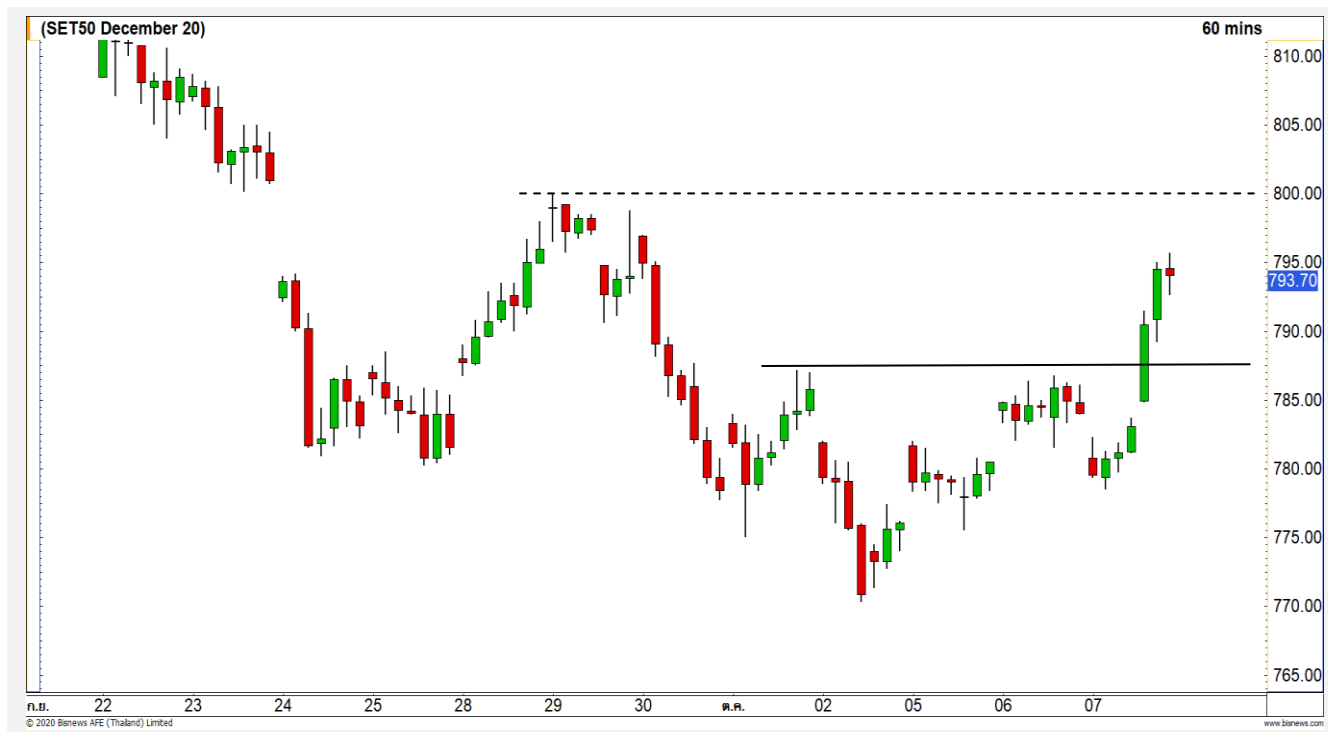
แนวรับ	1256	1250
แนวต้าน	1267	1275



### Technical Review

- S50Z20 : ยืนเหนือแนวต้าน 788 จุด รอบสั้นเริ่มกลับมามีทิศทางเชิงบวก
- Momentum Trading : INSET,ORI
- Swing Trading : XO,PSL
- DW : EA (Call)

# SET50 Index Futures



**ยืนเหนือแนวต้าน 788 จุด รอบสั้นเริ่ม  
กลับมามีทิศทางเชิงบวก**

7 ต.ค. 63 นักลงทุนต่างชาติ Long สุทธิ  
12,338 สัญญา  
ค่า Basis ของ S50Z20 อยู่ที่ระดับ -3.73 จุด  
ภาพทางเทคนิคราย 60 นาที วานนี้ดัชนีฟื้นตัว  
ขึ้นมายืนเหนือแนวต้าน 788 จุด เป็นการดึงทิศทางเชิง  
บวกระยะสั้นกลับเข้ามา โดยมีแนวต้านรอกทดสอบที่แรก  
ที่ 795 จุด และแนวต้านหลักที่ 800 จุด ประเมินดัชนีมี  
โอกาสชะลอตัวลงเพื่อสะสมกำลังอีกครั้งที่บริเวณ  
ดังกล่าว

	แนวรับ		แนวต้าน		
	791	788	795	800	
<b>Contracts</b>		<b>Long</b>	<b>Short</b>	<b>Net</b>	<b>YTD</b>
<b>Institution</b>		39,802	45,709	-5,907	-17,050
<b>Foreign</b>		64,102	51,764	12,338	152,320
<b>Local</b>		105,778	112,209	-6,431	-135,270

## กลยุทธ์ S50Z20

- พอร์ตวางแนวรอกเปิด Long ที่ 788 จุด  
วางเป้าหมายทำกำไรที่ 795 จุด ตัดขาดทุนกรณี  
หลุด 780 จุด

# Top Most Active

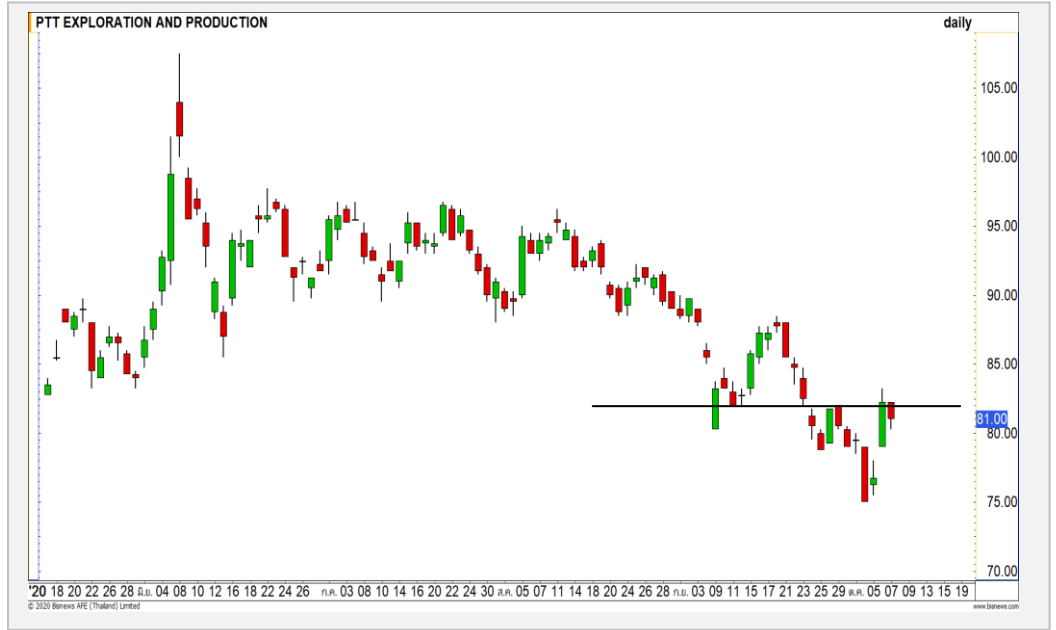
## TU



	Level 1	Level 2
<b>Support</b>	15.00	14.50
<b>Resistance</b>	15.50	16.00

**TU** : ราคาฟื้นตัวขึ้นทะลุผ่านแนวต้าน 15 บาทขึ้นมา ดึงรอบของการฟื้นตัวต่อเนื่องขึ้นทดสอบแนวต้าน 16 บาท กลับเข้ามา

## PTTEP



	Level 1	Level 2
<b>Support</b>	79	75
<b>Resistance</b>	82	88

**PTTEP** : ราคาฟื้นตัวติดแนวต้าน 82 บาท พร้อมดับเกิดรูปแบบแท่งเทียนเชิงลบรูปแบบ Bearish Harami คาดราคาเข้าสู่รอบการย่อตัวอีกครั้ง

# Momentum Trading

INSET

**Support** | 3.54  
**Resistance** | 3.70/3.80  
**Stop loss** | 3.40

## คำแนะนำระยะสั้น (BUY)

ราคาหุ้นตัวขึ้นทะลุผ่านแนวต้าน 3.54 บาท ด้วยปริมาณการซื้อขายที่หนาแน่น หนุนรอบของการฟื้นตัวนี้ วางแนวต้านรอทดสอบที่ 3.70 บาท

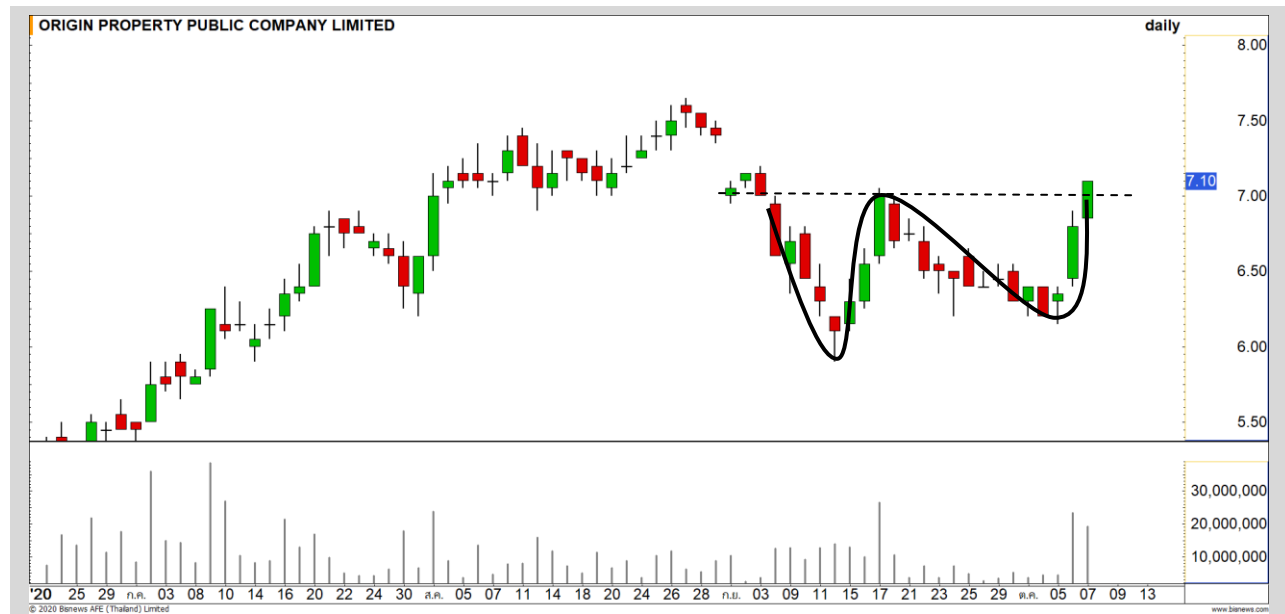


ORI

**Support** | 7  
**Resistance** | 7.40/7.60  
**Stop loss** | 6.70

## คำแนะนำระยะสั้น (BUY)

ราคาหุ้นตัวขึ้นทะลุ Neckline ของรูปแบบ Double Bottoms ขึ้นมาติด Momentum เซ็งบวกกลับเข้ามาอีกครั้ง วัดเป้าหมายแรกที่ 7.40 บาท



# Swing Trading



<b>Support</b>	10.60
<b>Resistance</b>	11.60
<b>Stop loss</b>	10.20

## คำแนะนำระยะสั้น (BUY)

ราคาย่อตัวลงมาที่ระดับ Fibonacci Retracement 38.2% ที่ 10.60 บาท โดยทิศทางหลักยังคงเป็นขาขึ้น คาดราคามีโอกาสฟื้นตัวกลับที่บริเวณดังกล่าว

XO



<b>Support</b>	5.75
<b>Resistance</b>	6.25
<b>Stop loss</b>	5.50

## คำแนะนำระยะสั้น (BUY)

ราคาย่อตัวลงมาที่แนวรับ 5.75 บาท ซึ่งเป็นบริเวณ Breakout เดิม มองเป็นการย่อตัวสะสมกำลัง สามารถใช้เป็นจังหวะเข้าสะสมที่ดี

PSL

## EA : EA24C2101A



แนวรับ		แนวต้าน	
39	38	40.50	42

หลังจากที่ราคาพักตัวลงมาที่ฐานแนวรับ 39 บาท เริ่มเห็นแรงซื้อสะสมเข้ามา และมีสัญญาณ Bullish Divergence ใน RSI คาดราคามีโอกาสเกิด Technical Rebound

**ตัดขาดทุนกรณีหลุด 37.75 บาท**



สอบถามข้อมูลเพิ่มเติม

โทรศัพท์ 02-658-9915  
Email: dw@fnsyrus.com  
Line: @dw24

### ตารางราคา

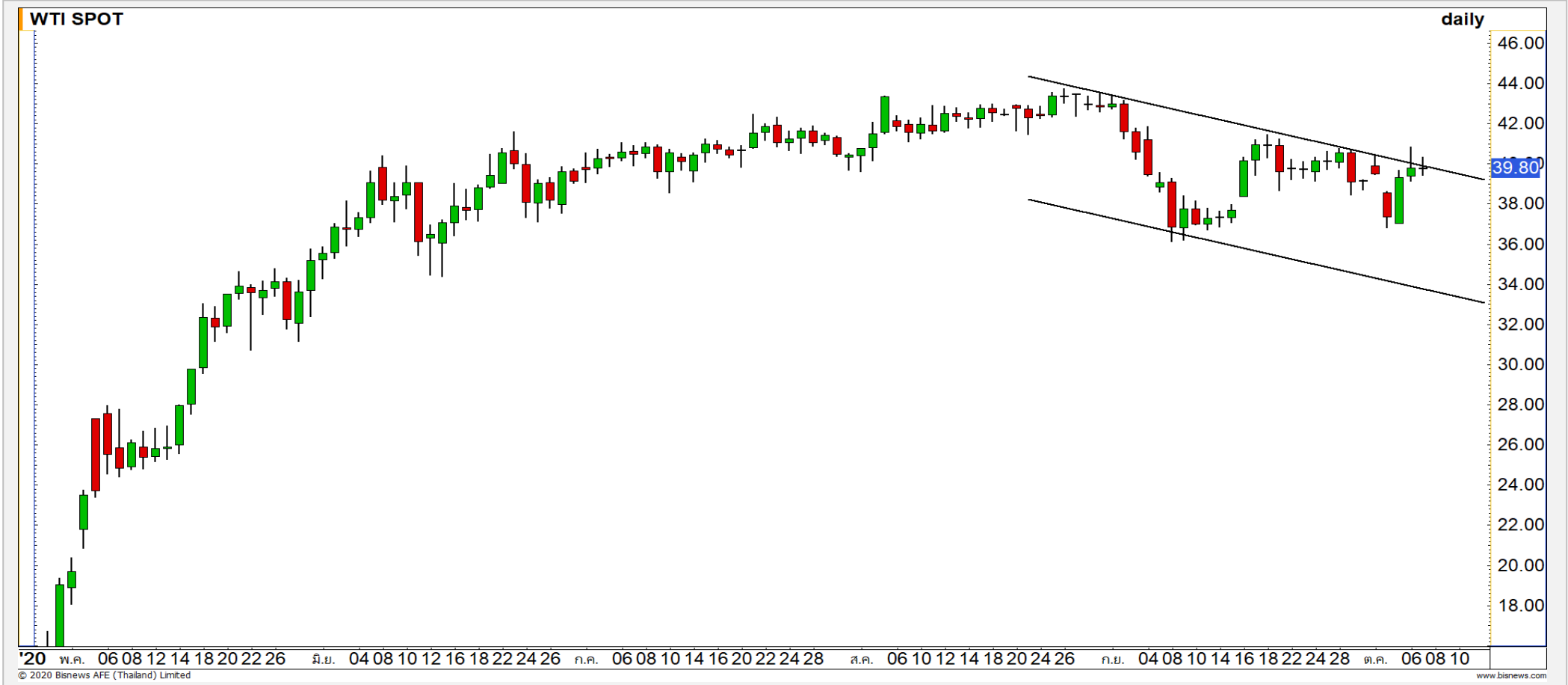
\* ตารางราคาใช้เปรียบเทียบในการซื้อขายช่วง market open เท่านั้น ไม่รวมช่วง market call

<b>Name</b>	EA24C2101A	<b>Implied Volatility</b>	67.00%
<b>Underlying</b>	EA	<b>Delta</b>	31.91%
<b>Type</b>	Call	<b>Listing Date</b>	08-Sep-2020
<b>Strike</b>	50.610	<b>Last Trading Date</b>	29-Jan-2021
<b>Conversion Ratio</b>	11.00000	<b>Expire Date(Maturity Date)</b>	03-Feb-2021
<b>Moneyness</b>	-21.95% OTM	<b>outstanding (07-Oct-2020)</b>	2,140,500

Underlying Bid*	DW Bid Price(THB) *				
	08-Oct-2020	09-Oct-2020	12-Oct-2020	14-Oct-2020	15-Oct-2020
40.50	0.26	0.26	0.25	0.25	0.24
40.25	0.25	0.25	0.24	0.24	0.24
40.00	0.25	0.24	0.24	0.23	0.23
39.75	0.24	0.24	0.23	0.22	0.22
39.50	0.23	0.23	0.22	0.22	0.22
39.25	0.22	0.22	0.21	0.21	0.21
39.00	0.22	0.21	0.21	0.20	0.20
38.75	0.21	0.21	0.20	0.20	0.19
38.50	0.20	0.20	0.19	0.19	0.19

\*

Crude Oil (WTI)



<b>แนวรับ</b>	<b>แนวต้าน</b>
38.50      36.50	41.50      42.50

ราคาน้ำมันดิบ WTI ติดแนวต้านของกรอบ Downtrend Channel แสดงถึงทิศทางที่ยังเป็นเชิงลบ มองราคาน้ำมันดิบมีโอกาสย่อตัวลงอีกครั้ง

# Gold Futures

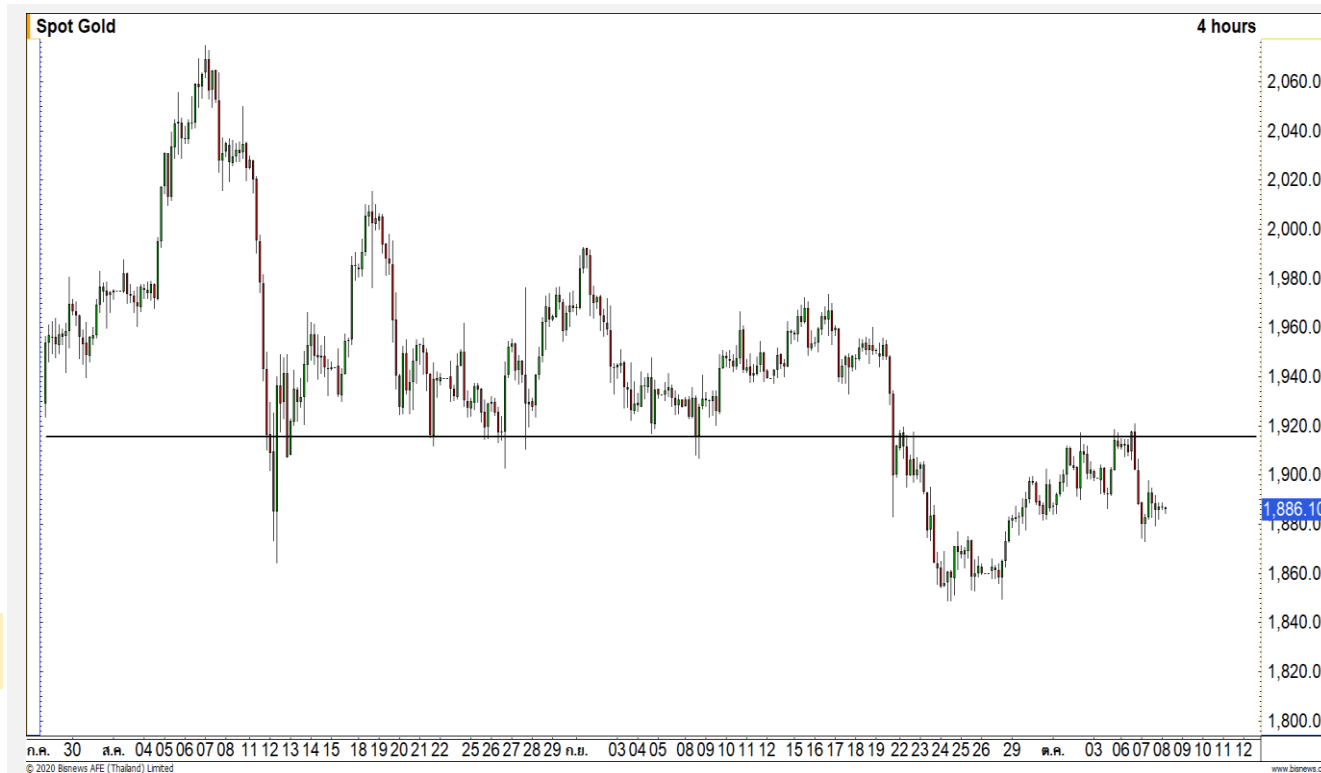
## ฟื้นตัวไม่ผ่านแนวต้าน 1900 ดอลลาร์ ยังอยู่ในรอบการพักตัว

ภาพทางเทคนิคราย 240 นาที ค่าคืนที่ผ่านมาราคาทองคำฟื้นตัวขึ้นใกล้แนวต้าน 1900 ดอลลาร์ (ระดับจิตวิทยา) แล้วเผชิญแรงขายกดดันลงมา แสดงถึงรอบของราคาทองคำยังอยู่ในรอบของการพักตัว วางแนวรับรอบทดสอบที่ 1870 ดอลลาร์ และหากราคาทองคำหลุดแนวรับหลักที่ 1855 ดอลลาร์ จะเสี่ยงต่อการไหลลึก

### คำแนะนำระยะสั้น GOZ20

- พอร์ตว่างและ Wait and See

วันที่ 7 ต.ค. 2020  
กองทุน SPDR คงการถือทองคำ  
ไว้ที่ระดับ 1,271.52 ตัน



	แนวรับ		แนวต้าน		
	1870	1855	1890	1915	
	Contracts	Long	Short	Net	YTD
Institution		11,933	10,428	1,505	-1,200
Foreign		19,050	20,518	-1,468	35,203
Local		23,010	23,047	-37	-34,003



## Market Summary & Theoretical Price

### SET50 Index Futures

Series	Settle	Change	Vol Contracts	Vol Change	OI	OI Change	Days to Delivery	Theoretical			Div. Yield	Fund Rate	Basis	Premium Discount
								Theoretical	Lower	Upper				
S50K20	891.8	0.0	71	0	0	0	-125	791.71	794.44	777.39	0.02%	1.75%	95.33	100.05
S50M20	875.3	0.0	50159	0	0	0	-93	793.65	795.68	783.00	0.38%	1.75%	78.92	81.70
S50N20	856.3	0.0	77	0	0	0	-62	795.47	796.82	788.37	1.04%	1.75%	59.87	60.83
S50U20	794.8	0.0	39907	0	0	0	-1	796.44	796.46	796.32	2.03%	1.75%	-1.67	-1.68
S50Z20	793.9	0.0	165665	0	373073	0	90	793.82	791.85	804.13	3.08%	1.75%	-2.53	0.08
S50H21	789.4	0.0	7086	0	13165	0	181	790.55	786.60	811.28	3.24%	1.75%	-7.03	-1.15

### S50K20

Series	Settle	Change	Vol Contracts	Vol Change	OI	OI Change	Days to Delivery	Theoretical			Premium / Discount	Risk Free Rate
								Theoretical	Lower	Upper		
GFM20	25968.8398	0	211	0	542	0	-93	28369	28442	27988	-2400.30	1.75%
GFQ20	28980.6504	0	183	0	490	0	-33	28451	28477	28316	529.53	1.75%
GFV20	28360	0	76	0	303	0	29	28536	28513	28655	-175.82	1.75%

### Gold Online Futures

Series	Settle	Change	Vol Contracts	Vol Change	OI	OI Change	Days to Delivery	Theoretical
GOM20	1768.80	0.00	7623	0	3082	0	-93	1886.64

### USD Futures

Series	Settle	OI Change	Days to Delivery	Theoretical	Basis
USDK20	31.87	0.00	-125	31.32	0.23
USDM20	30.93	0.00	-93	31.40	-0.71
USDN20	31.38	0.00	-62	31.48	-0.25
USDU20	31.70	0.00	-1	31.63	0.06

**DISCLAIMER:** รายงานฉบับนี้จัดทำโดยบริษัทหลักทรัพย์ ฟินันเซีย ไซรัส จำกัด (มหาชน) "บริษัท" ข้อมูลที่ปรากฏในรายงานฉบับนี้ถูกจัดทำขึ้นบนพื้นฐานของแหล่งข้อมูลที่เราหรือเราเชื่อว่ามีความน่าเชื่อถือ และมีความถูกต้อง อย่างไรก็ตามบริษัทไม่รับรองความถูกต้องครบถ้วนของข้อมูลดังกล่าว ข้อมูลและความเห็นที่ปรากฏอยู่ในรายงานฉบับนี้อาจมีการเปลี่ยนแปลง แก้ไข หรือเพิ่มเติมได้ตลอดเวลาโดยไม่ต้องแจ้งให้ทราบล่วงหน้า บริษัทไม่มีความประสงค์ที่จะชักจูงหรือชี้ชวนให้ผู้ลงทุน ลงทุนซื้อหรือขายหลักทรัพย์ตามที่ปรากฏในรายงานฉบับนี้ รวมทั้งบริษัทไม่ได้รับประกันผลตอบแทนหรือราคาของหลักทรัพย์ตามข้อมูลที่ปรากฏแต่อย่างใด บริษัทจึงไม่รับผิดชอบต่อความเสียหายใดๆ ที่เกิดขึ้นจากการนำข้อมูลหรือความเห็นในรายงานฉบับนี้ไปใช้ไม่ว่ากรณีใดก็ตาม ผู้ลงทุนควรศึกษาข้อมูลและใช้ดุลยพินิจอย่างรอบคอบในการตัดสินใจลงทุน

บริษัทขอสงวนลิขสิทธิ์ในข้อมูลและความเห็นที่ปรากฏอยู่ในรายงานฉบับนี้ ห้ามมิให้ผู้ใดนำข้อมูลและความเห็นในรายงานฉบับนี้ไปใช้ประโยชน์ คัดลอก ดัดแปลง ทำซ้ำ นำออกแสดงหรือเผยแพร่ต่อสาธารณชนไม่ว่าทั้งหมดหรือบางส่วน โดยไม่ได้รับอนุญาตเป็นลายลักษณ์อักษรจากบริษัทล่วงหน้า การลงทุนในหลักทรัพย์มีความเสี่ยง ผู้ลงทุนควรศึกษาข้อมูลและพิจารณาอย่างรอบคอบก่อนการตัดสินใจลงทุน

บริษัทหลักทรัพย์ ฟินันเซีย ไซรัส จำกัด (มหาชน) อาจเป็นผู้ดูแลสภาพคล่อง (Market Maker) และผู้ออกใบสำคัญแสดงสิทธิอนุพันธ์ (Derivative Warrants) บนหลักทรัพย์ AAV, ADVANC, AEONTS, AMATA, ANAN, AOT, AP, BANPU, BBL, BCH, BCP, BCPG, BDMS, BEAUTY, BEC, BEM, BGRIM, BH, BJC, BLAND, BPP, BTS, CBG, CENTEL, CHG, CK, CKP, COM7, CPALL, CPF, CPN, DELTA, DTAC, EA, EGCO, EPG, ERW, ESSO, GFPT, GLOBAL, GPSC, GULF, GUNKUL, HANA, HMPRO, INTUCH, IRPC, IVL, JAS, JMT, KBANK, KCE, KKP, KTB, KTC, LH, MAJOR, MBK, MEGA, MINT, MTC, ORI, OSP, PLANB, PRM, PSH, PSL, PTG, PTT, PTTEP, PTTGC, QH, RATCH, ROBINS, RS, SAWAD, SCB, SCC, SGP, SIRI, SPALI, SPRC, STA, STEC, SUPER, TASCOS, TCAP, THAI, THANI, TISCO, TKN, TMB, TOA, TOP, TPIPP, TRUE, TTW, TU, TVO, WHA และ SET50 Future โดยบริษัทฯ อาจจัดทำบทวิเคราะห์ของหลักทรัพย์อ้างอิงดังกล่าว ดังนั้น นักลงทุนควรศึกษารายละเอียดในหนังสือชี้ชวนของใบสำคัญแสดงสิทธิอนุพันธ์ดังกล่าวก่อนตัดสินใจลงทุน

หมายเหตุ: ประธานกรรมการของบริษัทหลักทรัพย์ ฟินันเซีย ไซรัส จำกัด (มหาชน) ดำรงตำแหน่งเป็นกรรมการของบริษัท ทู คอร์ปอเรชั่น จำกัด (มหาชน)

Remark : FSS's Chairman is a TRUE's director.