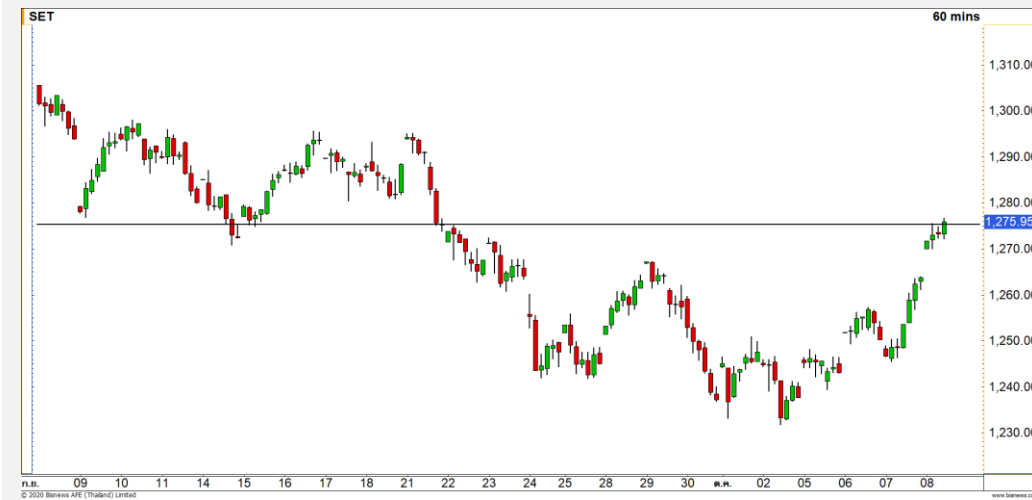


Market Update : กำลังทดสอบแนวต้าน 1275 จุด



แนวรับ		แนวต้าน	
1270	1267	1280	1285

SET INDEX ภาพราย 60 นาที เชนี้ดัชนียืนตัวขึ้นมาต่อเนื่องหลังจากที่สามารถผ่านแนวต้านแรกที่ 1267 จุด ล่าสุดกำลังทดสอบแนวต้าน 1275 จุด ประเมินดัชนีมีโอกาสได้เห็นการชะลอตัวลง เว้นแต่ดัชนีปิดเหนือ 1275 จุด ภาพหลักจะกลับมาเป็นบวกอีกครั้ง

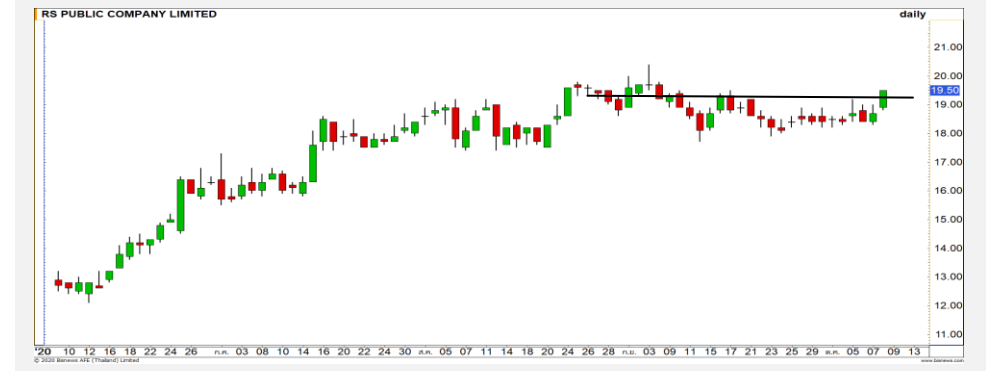
S50Z20 ภาพราย 60 นาที เชนี้ดัชนียืนเหนือแนวต้าน 800 จุดได้ โดยหากวันนี้สามารถยืนปิดเหนือระดับนี้ได้ จะเป็นการดึงภาพหลักกลับเป็นบวกอีกครั้ง

กลยุทธ์ S50Z20

- พอร์ตว่างนะ เปิด Short ที่ 804-806 จุด วางเป้าหมายทำกำไรที่ 798 จุด ตัดขาดทุนกรณีทะลุ 811 จุด

แนวรับ		แนวต้าน	
800	795	806	810

Mid-Day Trading



แนวรับ 19.30 **แนวต้าน** 20.40/21 **Stop loss** 18.70

RS : ราคาฟื้นตัวผ่านแนวต้านแรกที่ 19.30 จุดขึ้นมา ด้งรอบของการฟื้นตัวขึ้น ทดสอบแนวต้าน 20.40 บาทเข้ามา และลุ้นการทะลุผ่าน



แนวรับ 19.30 **แนวต้าน** 19.80 **Stop loss** 18.80

BDMS : ราคาพักตัวลงมาที่แนวรับหลัก 19.30 บาทแล้วเริ่มมีแรงซื้อกลับเข้ามา เกิดเป็นแท่งเทียนกลับตัวรูปแบบ Hammer คาดราคาจะจุดกลับตัวระยะสั้น

DISCLAIMER: รายงานฉบับนี้จัดทำโดยบริษัทหลักทรัพย์ ฟินันเซีย ไซรัส จำกัด (มหาชน) "บริษัท" ข้อมูลที่ปรากฏในรายงานฉบับนี้ถูกจัดทำขึ้นบนพื้นฐานของแหล่งข้อมูลที่เราหรือเราเชื่อว่ามีความน่าเชื่อถือ และ5ความถูกต้อง อย่างไรก็ตามบริษัทไม่รับรองความถูกต้องครบถ้วนของข้อมูลดังกล่าว ข้อมูลและความเห็นที่ปรากฏอยู่ในรายงานฉบับนี้อาจมีการเปลี่ยนแปลง แก้ไข หรือเพิ่มเติมได้ตลอดเวลาโดยไม่ต้องแจ้งให้ทราบล่วงหน้า บริษัทไม่มีความประสงค์ที่จะชักจูงหรือชี้ชวนให้ผู้ลงทุน ลงทุนซื้อหรือขายหลักทรัพย์ตามที่ปรากฏในรายงานฉบับนี้ รวมทั้งบริษัทไม่ได้รับประกันผลตอบแทนหรือราคาของหลักทรัพย์ตามข้อมูลที่ปรากฏแต่อย่างใด บริษัทจึงไม่รับผิดชอบต่อความเสียหายใดๆ ที่เกิดขึ้นจากการนำข้อมูลหรือความเห็นในรายงานฉบับนี้ไปใช้ไม่ว่ากรณีใดก็ตาม ผู้ลงทุนควรศึกษาข้อมูลและใช้ดุลยพินิจอย่างรอบคอบในการตัดสินใจลงทุน

บริษัทขอสงวนลิขสิทธิ์ในข้อมูลและความเห็นที่ปรากฏอยู่ในรายงานฉบับนี้ ห้ามมิให้ผู้ใดนำข้อมูลและความเห็นในรายงานฉบับนี้ไปใช้ประโยชน์ คัดลอก ดัดแปลง ทำซ้ำ นำออกแสดงหรือเผยแพร่ต่อสาธารณชนไม่ว่าทั้งหมดหรือบางส่วน โดยไม่ได้รับอนุญาตเป็นลายลักษณ์อักษรจากบริษัทล่วงหน้า การลงทุนในหลักทรัพย์มีความเสี่ยง ผู้ลงทุนควรศึกษาข้อมูลและพิจารณาอย่างรอบคอบก่อนการตัดสินใจลงทุน

บริษัทหลักทรัพย์ ฟินันเซีย ไซรัส จำกัด (มหาชน) อาจเป็นผู้ดูแลสภาพคล่อง (Market Maker) และผู้ออกใบสำคัญแสดงสิทธิอนุพันธ์ (Derivative Warrants) บนหลักทรัพย์ AAV, ADVANC, AEONTS, AMATA, ANAN, AOT, AP, BANPU, BBL, BCH, BCP, BCPG, BDMS, BEAUTY, BEC, BEM, BGRIM, BH, BJC, BLAND, BPP, BTS, CBG, CENTEL, CHG, CK, CKP, COM7, CPALL, CPF, CPN, DELTA, DTAC, EA, EGCO, EPG, ERW, ESSO, GFPT, GLOBAL, GPSC, GULF, GUNKUL, HANA, HMPRO, INTUCH, IRPC, IVL, JAS, JMT, KBANK, KCE, KKP, KTB, KTC, LH, MAJOR, MBK, MEGA, MINT, MTC, ORI, OSP, PLANB, PRM, PSH, PSL, PTG, PTT, PTTEP, PTTGC, QH, RATCH, ROBINS, RS, SAWAD, SCB, SCC, SGP, SIRI, SPALI, SPRC, STA, STEC, SUPER, TASCO, TCAP, THAI, THANI, TISCO, TKN, TMB, TOA, TOP, TPIPP, TRUE, TTW, TU, TVO, WHA และ SET50 Future โดยบริษัทฯ อาจจัดทำบทวิเคราะห์ของหลักทรัพย์อ้างอิงดังกล่าว ดังนั้น นักลงทุนควรศึกษารายละเอียดในหนังสือชี้ชวนของใบสำคัญแสดงสิทธิอนุพันธ์ดังกล่าวก่อนตัดสินใจลงทุน