

Weekly Keys

SET INDEX : มุมมองสัปดาห์หน้า



สัปดาห์นี้ดัชนีหลุดแนวรับ 1240 จุดลงมา มองดัชนีเสี่ยงพักตัวต่อเนื่อง วางแนวรับถัดมาที่ 1225 จุด

สัปดาห์นี้ดัชนีเคลื่อนไหวต่ำกว่าแนวรับ 1240 จุดเป็นการสร้างจุดต่ำสุดใหม่ ทำให้มุมมองในสัปดาห์หน้ามีทิศทางที่เป็นเชิงลบต่อเนื่อง มองการแกว่งตัวของดัชนีช่วงนี้มีทิศทางที่เป็น Sideway Down วางแนวรับถัดมาที่ 1225 จุด และแนวรับหลักที่ 1200 จุด โดยดัชนีจะกลับมามีภาพเชิงบวกอีกครั้งเมื่อสามารถยืนเหนือ 1255 จุดได้

ทีมนักวิเคราะห์ : จิตรา อมรธรรม เลขที่ทะเบียน : 014530 โทร. : 02-646-9877 ผู้ช่วยนักวิเคราะห์ : ภัทรุฒิ ศิริแสงชัยกุล

2 October 2020

S50Z20

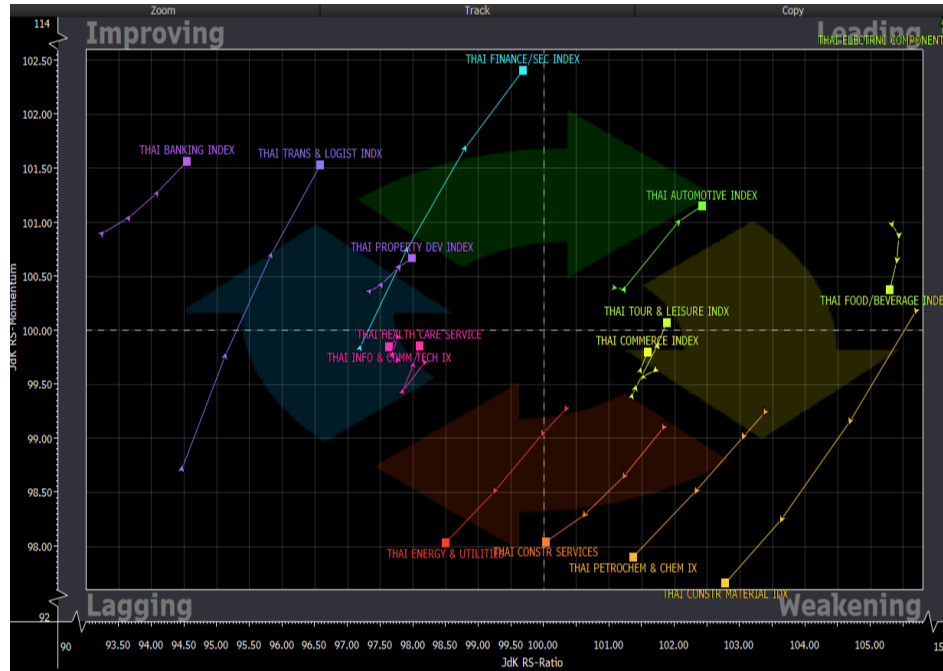
แนวรับ : 765/760
แนวต้าน : 780/785

S50Z20 ภาพทางเทคนิคสัปดาห์นี้ดัชนีพักตัวหลุด
แนวรับ 780 จุดลงมาเป็นการสร้างจุดต่ำสุดใหม่
ต่อเนื่อง มองการแกว่งตัวของดัชนีมีทิศทางเชิงลบ
วางแนวรับถัดมาที่ 760 จุด คาดดัชนีมีโอกาสฟื้น
ตัวกลับที่ระดับดังกล่าว

- พอร์ตวางแนว Wait and See



Sector Analysis



- กลุ่มที่นำตลาดในช่วงนี้ ETRON(แข็งแกร่งที่สุด),FOOD, AUTO และ TOUR
- COMM,PETRO และ CONMATพักตัวสะสมกำลังโน้ช Weakening
- ENER,CONS กำลังพักตัวโน้ช Lagging
- PROP, BANK,PROP และ FIN สัปดาห์นี้ฟื้นตัวโน้ช Improving
- HELTH และ ICT ฟื้นตัวขึ้นมาต่อเนื่องโน้ช Lagging

ขนส่งและโลจิสติกส์ ดัชนีมีสัญญาณการฟื้นตัวระยะสั้นเข้ามาจาก Stochastic ที่ส่งสัญญาณ Oversold ประเมินในรอบสั้นนี้ดัชนีมีโอกาสเข้าสู่อรอบ Technical Rebound

Weekly Trading

JWD

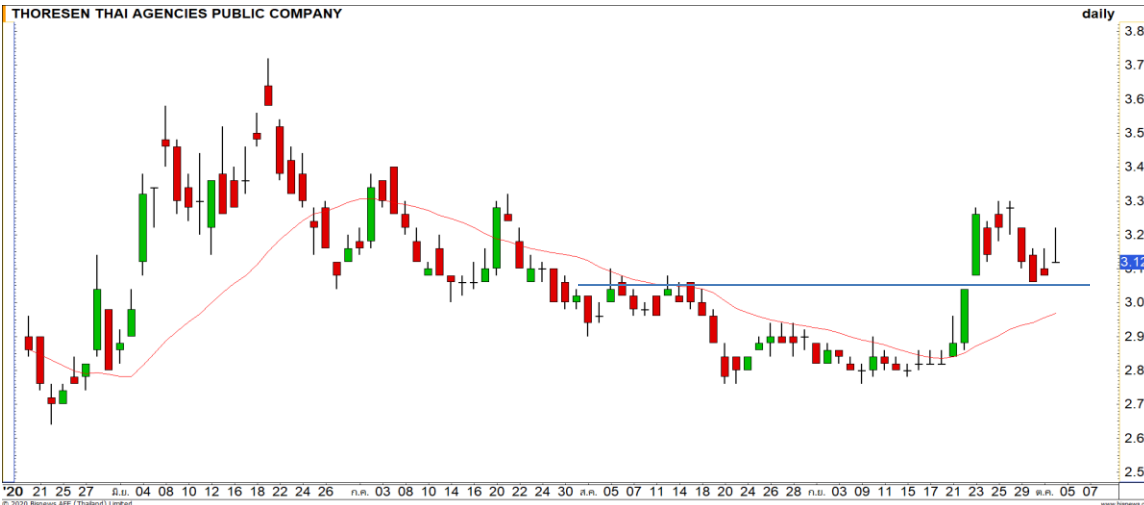
แนวรับ

7.70/7.40

แนวต้าน

8.10/8.40

ราคาปรับตัวลงมาถึงแนวรับ 7.70 บาทซึ่งเป็นบริเวณแนวรับ High เดิมที่ 7.70 บาทโดยถือเป็นหนึ่งในหุ้นที่มี Momentum แข็งแกร่งกว่าตลาดในภาพรวม คาดราคามีโอกาสปรับตัวขึ้นทดสอบแนวต้านที่ 8.10 บาทอีกครั้ง



TTA

แนวรับ

3.06/2.94

แนวต้าน

3.30/3.50

ราคากำลังปรับตัวออกด้านข้างโดยสามารถประคองตัวเหนือแนวรับ 3.06 บาททิศทางยังเป็นมีภาพเชิงบวก สามารถใช้เป็นจังหวะเข้าสะสมที่ดี เนื่องจากมองราคามีโอกาสปรับตัวขึ้นทดสอบแนวต้าน 3.30 บาท

DISCLAIMER: รายงานฉบับนี้จัดทำโดยบริษัทหลักทรัพย์ ฟินันเซีย ไซรัส จำกัด (มหาชน) “บริษัท” ข้อมูลที่ปรากฏในรายงานฉบับนี้ถูกจัดทำขึ้นบนพื้นฐานของแหล่งข้อมูลที่เราเชื่อหรือคิดว่ามีความน่าเชื่อถือ และ/หรือมีความถูกต้อง อย่างไรก็ตามบริษัทไม่รับรองความถูกต้องครบถ้วนของข้อมูลดังกล่าว ข้อมูลและความเห็นที่ปรากฏอยู่ในรายงานฉบับนี้อาจมีการเปลี่ยนแปลง แก้ไข หรือเพิ่มเติมได้ตลอดเวลาโดยไม่ต้องแจ้งให้ทราบล่วงหน้า บริษัทไม่มีความประสงค์ที่จะชักจูงหรือชี้ชวนให้ผู้ลงทุน ลงทุนซื้อหรือขายหลักทรัพย์ตามที่ปรากฏในรายงานฉบับนี้ รวมทั้งบริษัทไม่ได้รับประกันผลตอบแทนหรือราคาของหลักทรัพย์ตามข้อมูลที่ปรากฏแต่อย่างใด บริษัทจึงไม่รับผิดชอบต่อความเสียหายใดๆ ที่เกิดขึ้นจากการนำข้อมูลหรือความเห็นในรายงานฉบับนี้ไปใช้ไม่ว่ากรณีใดก็ตาม ผู้ลงทุนควรศึกษาข้อมูลและใช้ดุลยพินิจอย่างรอบคอบในการตัดสินใจลงทุน

บริษัทขอสงวนลิขสิทธิ์ในข้อมูลและความเห็นที่ปรากฏอยู่ในรายงานฉบับนี้ ห้ามมิให้ผู้ใดนำข้อมูลและความเห็นในรายงานฉบับนี้ไปใช้ประโยชน์ คัดลอก ตัดแปลง ทำซ้ำ นำออกแสดงหรือเผยแพร่ต่อสาธารณชนไม่ว่าทั้งหมดหรือบางส่วน โดยไม่ได้รับอนุญาตเป็นลายลักษณ์อักษรจากบริษัทล่วงหน้า การลงทุนในหลักทรัพย์มีความเสี่ยง ผู้ลงทุนควรศึกษาข้อมูลและพิจารณาอย่างรอบคอบก่อนการตัดสินใจลงทุน

บริษัทหลักทรัพย์ ฟินันเซีย ไซรัส จำกัด (มหาชน) อาจเป็นผู้ดูแลสภาพคล่อง (Market Maker) และผู้ออกใบสำคัญแสดงสิทธิอนุพันธ์ (Derivative Warrants) บนหลักทรัพย์ AAV, ADVANC, AEONTS, AMATA, ANAN, AOT, AP, BANPU, BBL, BCH, BCP, BCPG, BDMS, BEAUTY, BEC, BEM, BGRIM, BH, BJC, BLAND, BPP, BTS, CBG, CENTEL, CHG, CK, CKP, COM7, CPALL, CPF, CPN, DELTA, DTAC, EA, EGCO, EPG, ERW, ESSO, GFPT, GLOBAL, GPSC, GULF, GUNKUL, HANA, HMPRO, INTUCH, IRPC, IVL, JAS, JMT, KBANK, KCE, KKP, KTB, KTC, LH, MAJOR, MBK, MEGA, MINT, MTC, ORI, OSP, PLANB, PRM, PSH, PSL, PTG, PTT, PTTEP, PTTGC, QH, RATCH, ROBINS, RS, SAWAD, SCB, SCC, SGP, SIRI, SPALI, SPRC, STA, STEC, SUPER, TASCO, TCAP, THAI, THANI, TISCO, TKN, TMB, TOA, TOP, TPIPP, TRUE, TTW, TU, TVO, WHA และ SET50 Future โดยบริษัทฯ อาจจัดทำบทวิเคราะห์ของหลักทรัพย์อ้างอิงดังกล่าวนี้ ดังนั้น นักลงทุนควรศึกษารายละเอียดในหนังสือชี้ชวนของใบสำคัญแสดงสิทธิอนุพันธ์ดังกล่าวก่อนตัดสินใจลงทุน