



## SET INDEX

ระยะสั้นเริ่มเห็นสัญญาณกลับตัว  
แต่จะยืนยันเมื่อยืน 1240 จุดได้

วานนี้ดัชนีปิดที่ระดับ 1237.04  
จุด (-20.30 จุด)

วานนี้ดัชนีพักตัวลงมาปิดต่ำกว่า  
1240 จุด ซึ่งเป็นการพักตัวที่มากกว่าที่  
ได้ประเมินไว้ โดยการหลุดระดับดังกล่าว  
แสดงถึงทิศทางของดัชนีที่ถูกกดดันในเชิง  
ลบ แต่ในภาพรายชั่วโมงเริ่มมีสัญญาณ  
การฟื้นตัวสลับเข้ามาจาก Bullish  
Divergence เข้ามา โดยรอบของการ  
ฟื้นตัวจะถูกยืนยันเมื่อดัชนีสามารถ  
กลับไปยืน 1240 จุดได้อีกครั้ง

แนวรับ	1233	1220
แนวต้าน	1240	1248



## Technical Review

- S50Z20 : หากกลับมายืนที่ 780 จุดได้ จะเข้าสู่รอบการฟื้นตัวระยะสั้น
- Momentum Trading : TACC,CKP
- Swing Trading : TQM,AEONTS
- DW : CRC (Call)

# SET50 Index Futures



**หากกลับมายืนที่ 780 จุดได้ จะเข้าสู่รอบการ  
ฟื้นตัวระยะสั้น**

30 ก.ย. 63 นักลงทุนต่างชาติ Short สุทธิ  
6,865 สัญญา  
ค่า Basis ของ S50Z20 อยู่ที่ระดับ -2.46 จุด  
ภาพทางเทคนิคราย 60 นาที วานนี้ดัชนีย่อตัวลง  
มาต่ำกว่าแนวรับหลักที่ 780 จุด แสดงถึงดัชนียังคงถูก  
กดดันในทิศทางเชิงลบ แต่ในระยะสั้นนี้มีโอกาสได้เห็น  
การฟื้นตัวกลับเนื่องจาก การย่อตัวลงมารอบนี้มี  
สัญญาณ Bullish Divergence โดยจะยืนยันเมื่อดัชนี  
กลับมายืน 780 จุดได้อีกครั้ง

**กลยุทธ์ S50Z20**

- พอร์ต Long ต้นทุนที่ 782 จุด ถือรอทำกำไรที่ 790 จุด ตัดขาดทุนกรณีหลุด 778 จุด

	แนวรับ		แนวต้าน	
	775	768	780	788
<b>Contracts</b>	<b>Long</b>	<b>Short</b>	<b>Net</b>	
<b>Institution</b>	39,025	40,650	-1,625	
<b>Foreign</b>	72,738	79,603	-6,865	
<b>Local</b>	116,084	107,594	8,490	

DIF



Level 1                      Level 2

**Support**

13.60

13.30

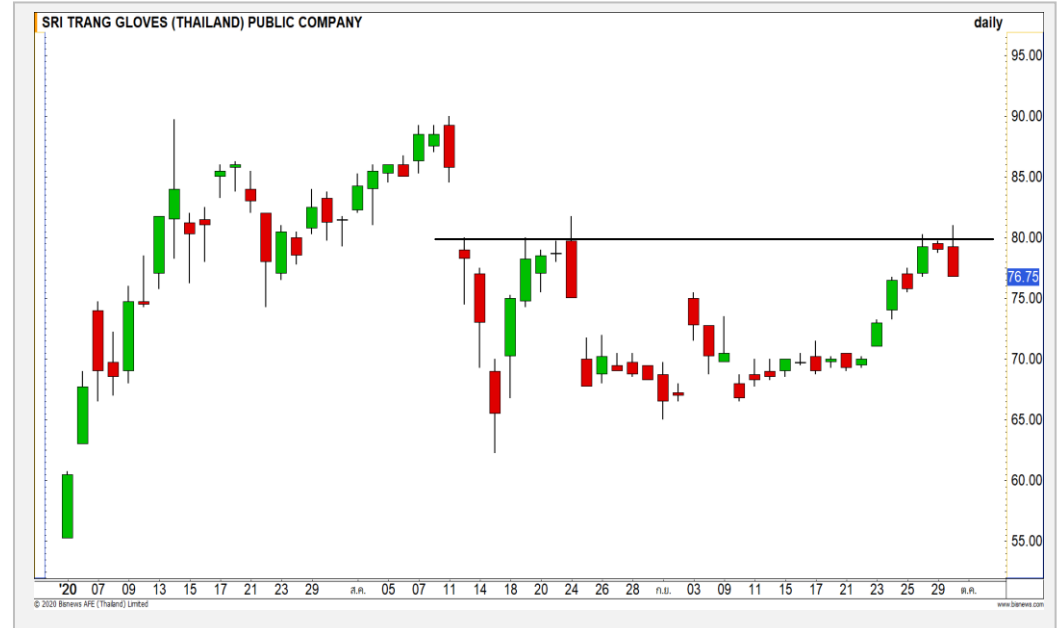
**Resistance**

14.10

14.50

**DIF** : ราคาพักตัวลงมาต่อเนื่องที่แนวรับระดับ Fibonacci Retracement 61.8% ประเมิน Downside ระยะสั้นเริ่มจำกัด

STGT



Level 1                      Level 2

**Support**

75

73

**Resistance**

79.50

81.75

**STGT** : ราคาฟื้นตัวติดแนวต้าน 79.50 บาท คาดราคามีโอกาสเข้าสู่รอบของการพักตัวอีกครั้ง โดยมีแนวรับแรกที่ 75 บาท

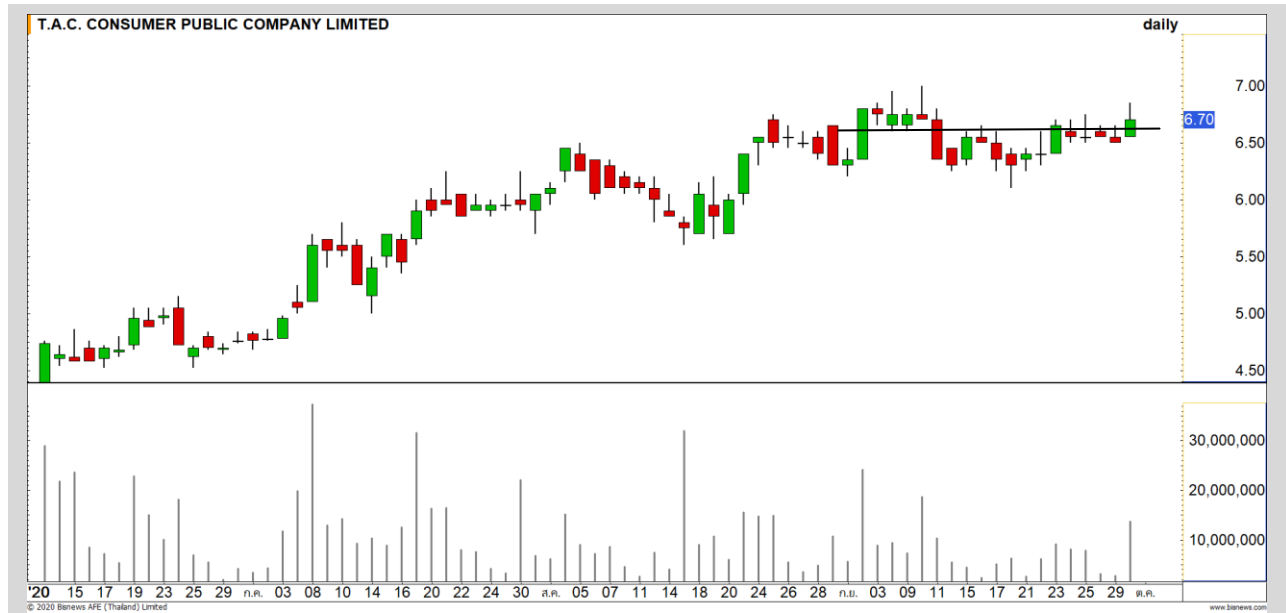
# Momentum Trading

TACC

**Support** | 6.65  
**Resistance** | 7/7.25  
**Stop loss** | 6.50

## คำแนะนำระยะสั้น (BUY)

ราคาฟื้นตัวขึ้นปิดเหนือแนวต้านแรก ที่ 6.65 บาท ด้วยปริมาณการซื้อขายที่สูงขึ้น เป็นการแสดงถึงรอบของการฟื้นตัววางแนวต้านแรก ที่ 7 บาท



CKP

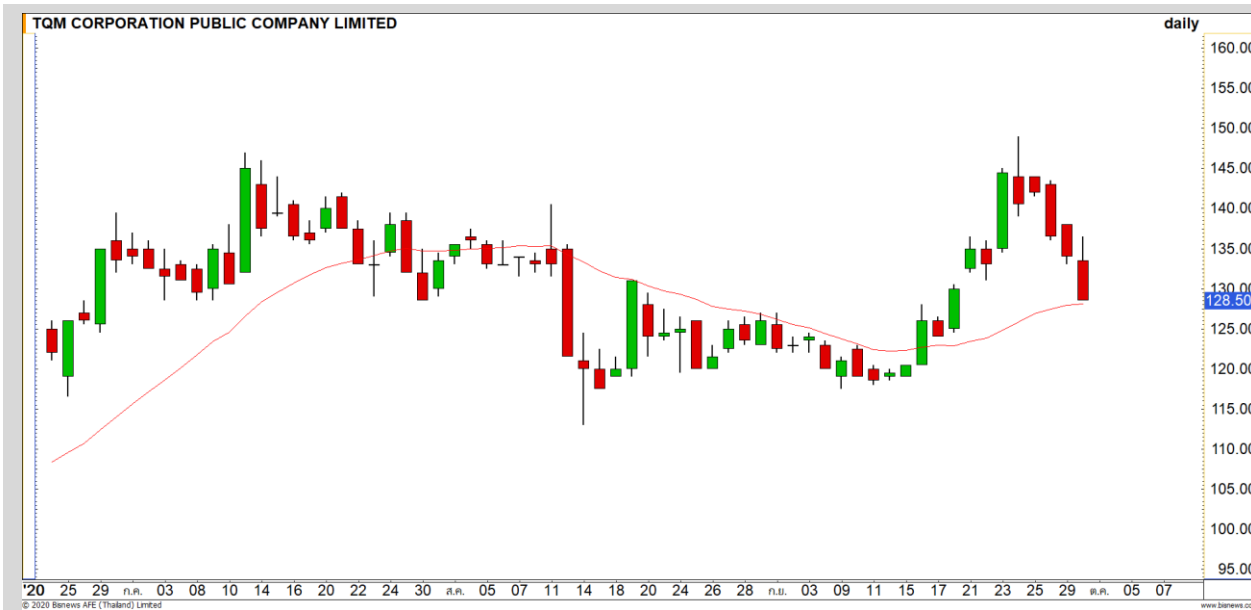
**Support** | 5.70  
**Resistance** | 6-6.10  
**Stop loss** | 5.50

## คำแนะนำระยะสั้น (BUY)

ราคาย่อตัวลงมาที่แนวรับ 5.70 บาท แล้วเกิดสัญญาณเชิงบวกทางเทคนิคจากแท่งเทียน Hammer ที่แสดงถึง Momentum เชิงบวกระยะสั้นที่มีความแข็งแกร่ง



# Swing Trading



<b>Support</b>	128
<b>Resistance</b>	133/136.50
<b>Stop loss</b>	124

## คำแนะนำระยะสั้น (BUY)

ราคากำลังย่อตัวลงมาที่บริเวณเส้นค่าเฉลี่ย 20 วันที่ 128 บาท เป็นการย่อตัวที่ยังไม่เสียทรงของทิศทางขาขึ้น คาดราคามีโอกาสฟื้นตัวกลับที่ตามทิศทางเดิมอีกครั้ง

TQM



<b>Support</b>	108.50
<b>Resistance</b>	115
<b>Stop loss</b>	105

## คำแนะนำระยะสั้น (BUY)

ราคาย่อตัวลงมาที่แนวรับ 108.50 บาท ซึ่งเป็นบริเวณ High ของรอบก่อนหน้า มองเป็นการย่อตัวสะสมกำลัง สามารถใช้เป็นจังหวะเข้าสะสมได้อีกครั้ง

AEONTS

## CRC : CRC24C2101A



แนวรับ		แนวต้าน	
25.50	24.75	27.25	28.50

ราคามีสัญญาณการฟื้นตัวระยะสั้นเข้ามาจาก Bullish Divergence ใน RSI คาดระยะสั้นนี้ราคามีโอกาสเกิด Technical Rebound

**ตัดขาดทุนกรณีหลุด 24.50 บาท**



สอบถามข้อมูลเพิ่มเติม  
โทรศัพท์ 02-658-9915  
Email: dw@fnsyrus.com  
Line: @dw24

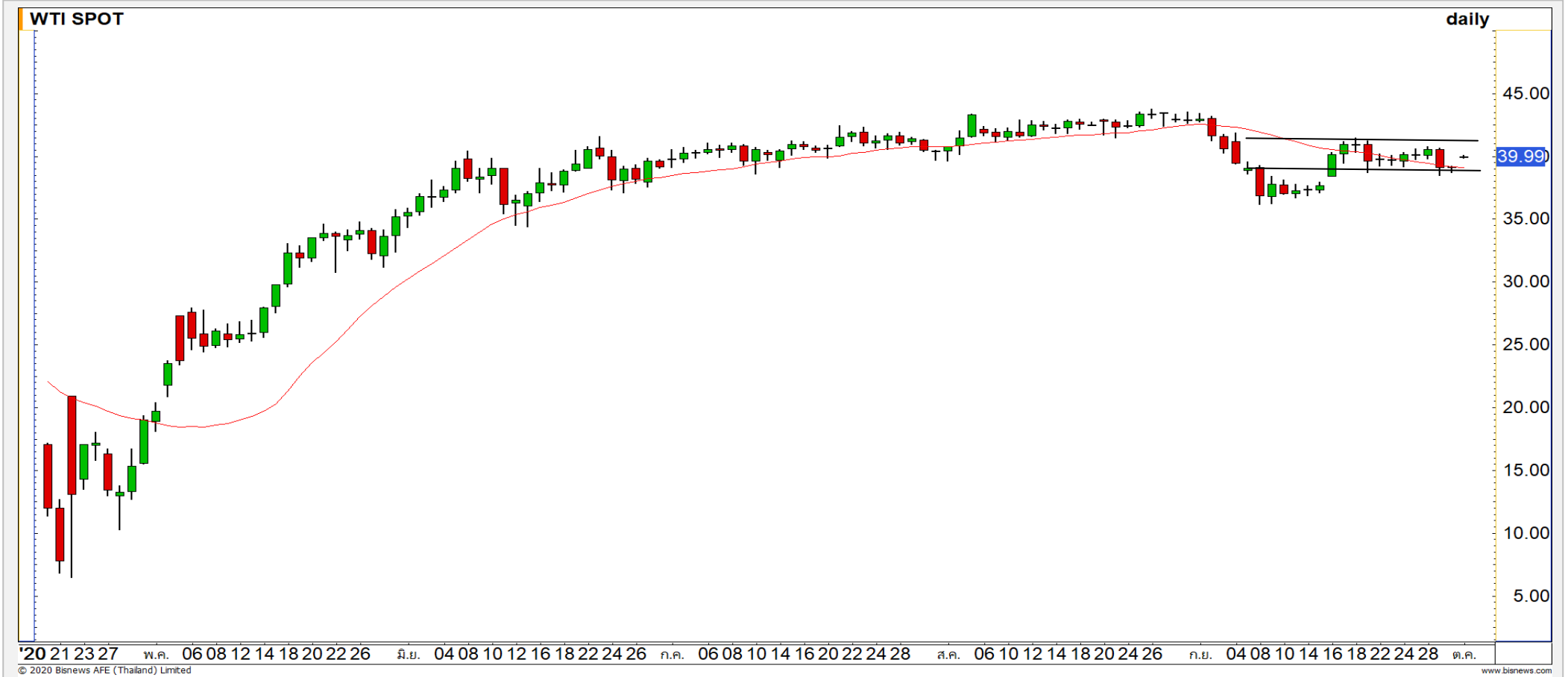
### ตารางราคา

\* ตารางราคาใช้เปรียบเทียบในการซื้อขายช่วง market open เท่านั้น ไม่รวมช่วง market call

Underlying Bid*	DW Bid Price(THB) *				
	01-Oct-2020	02-Oct-2020	05-Oct-2020	06-Oct-2020	07-Oct-2020
26.75	0.13	0.13	0.12	0.12	0.12
26.50	0.12	0.12	0.12	0.12	0.11
26.25	0.12	0.12	0.11	0.11	0.11
26.00	0.11	0.11	0.11	0.10	0.10
25.75	0.11	0.10	0.10	0.10	0.10
25.50	0.10	0.10	0.10	0.09	0.09
25.25	0.10	0.09	0.09	0.09	0.09
25.00	0.09	0.09	0.09	0.08	0.08
24.90	0.09	0.09	0.08	0.08	0.08

<b>Name</b>	CRC24C2101A	<b>Implied Volatility</b>	80.00%
<b>Underlying</b>	CRC	<b>Delta</b>	37.99%
<b>Type</b>	Call	<b>Listing Date</b>	20-Jul-2020
<b>Strike</b>	38.640	<b>Last Trading Date</b>	30-Nov-2020
<b>Conversion Ratio</b>	9.75000	<b>Expire Date(Maturity Date)</b>	03-Dec-2020
<b>Moneyness</b>	-33.36% OTM	<b>outstanding (29-Sep-2020)</b>	262,500

Crude Oil (WTI)



**แนวรับ**  
38.50      36.50

**แนวต้าน**  
41.50      42.50

ราคาน้ำมันดิบ WTI รอบสั้นนี้เป็นการแกว่งตัวในกรอบ 38.50-41.50 ดอลลาร์เพื่อรอกำหนดทิศทางอีกครั้ง แต่ในภาพหลักยังคงเป็นการแกว่งตัวในทิศทางทยอยซึ่มีตัว

# Gold Futures

## การฟื้นตัวของราคาทองคำมีโอกาสติด แนวต้าน 1900 ดอลลาร์

วานนี้เงินสกุลดอลลาร์เริ่มแข็งค่าสลับขึ้นมาทำให้ราคาทองคำในช่วงยังคงถูกกดดัน

ภาพทางเทคนิคราคาทองคำในราย 240 นาที เป็นวานนี้ราคาทองคำฟื้นกลับขึ้นมาทดสอบแนวต้าน 1900 ดอลลาร์ แต่ยังไม่ผ่าน ประเมินราคาทองคำยังคงอยู่ในรอบของการพักตัวลงสะสมกำลังอีกครั้ง โดยมีแนวรับรอทดสอบที่ 1872 จุด

### คำแนะนำระยะสั้น GOZ20

- พอร์ต Short ต้นทุนที่ 1890 ดอลลาร์ ถือรอทำกำไรที่ 1872 ดอลลาร์ ตัดขาดทุนกรณีทะลุ 1900 ดอลลาร์

วันที่ 30 ก.ย. 2020  
กองทุน SPDR คงการถือทองคำ  
ไว้ที่ระดับ 1,268.89 ตัน



	แนวรับ		แนวต้าน		
	1872	1850	1900	1915	
<b>Contracts</b>		<b>Long</b>	<b>Short</b>	<b>Net</b>	<b>YTD</b>
<b>Institution</b>		9978	12211	-2233	-6518
<b>Foreign</b>		13395	15923	-2528	106095
<b>Local</b>		20548	15787	4761	-97014



## Market Summary & Theoretical Price

### SET50 Index Futures

Series	Settle	Change	Vol Contracts	Vol Change	OI	OI Change	Days to Delivery	Theoretical			Div. Yield	Fund Rate	Basis	Premium Discount
								Theoretical	Lower	Upper				
S50K20	891.8	0.0	71	0	0	0	-126	776.40	779.09	762.24	0.02%	1.75%	110.70	115.36
S50M20	875.3	0.0	50159	0	0	0	-94	778.30	780.32	767.74	0.38%	1.75%	94.29	97.05
S50N20	856.3	0.0	77	0	0	0	-63	780.10	781.45	773.03	1.04%	1.75%	75.24	76.20
S50U20	794.8	0.0	39907	0	0	0	-2	781.07	781.11	780.85	2.03%	1.75%	13.70	13.69
S50Z20	778.6	-15.3	205170	39505	388233	15160	89	778.53	776.62	788.53	3.08%	1.75%	-2.46	0.07
S50H21	774.7	-14.7	18454	11368	13911	746	180	775.32	771.47	795.54	3.24%	1.75%	-6.36	-0.62

### S50K20

Series	Settle	Change	Vol Contracts	Vol Change	OI	OI Change	Days to Delivery	Theoretical			Premium / Discount	Risk Free Rate
								Theoretical	Lower	Upper		
GFM20	25968.8398	0	211	0	542	0	-94	28229	28302	27846	-2260.10	1.75%
GFQ20	28980.6504	0	183	0	490	0	-34	28311	28337	28172	670.14	1.75%
GFV20	28410	50	74	-2	303	0	28	28395	28373	28509	15.19	1.75%

### Gold Online Futures

Series	Settle	Change	Vol Contracts	Vol Change	OI	OI Change	Days to Delivery	Theoretical
GOM20	1768.80	0.00	7623	0	3082	0	-94	1880.47

### USD Futures

Series	Settle	OI Change	Days to Delivery	Theoretical	Basis
USDK20	31.87	0.00	-126	31.26	0.29
USDM20	30.93	0.00	-94	31.34	-0.66
USDN20	31.38	0.00	-63	31.42	-0.20
USDU20	31.70	0.00	-2	31.58	0.12

**DISCLAIMER:** รายงานฉบับนี้จัดทำโดยบริษัทหลักทรัพย์ ฟินันเซีย ไซรัส จำกัด (มหาชน) "บริษัท" ข้อมูลที่ปรากฏในรายงานฉบับนี้ถูกจัดทำขึ้นบนพื้นฐานของแหล่งข้อมูลที่เราหรือเราเชื่อว่ามีคุณภาพ เชื่อถือได้ และมีความถูกต้อง อย่างไรก็ตามบริษัทไม่รับรองความถูกต้องครบถ้วนของข้อมูลดังกล่าว ข้อมูลและความเห็นที่ปรากฏอยู่ในรายงานฉบับนี้อาจมีการเปลี่ยนแปลง แก้ไข หรือเพิ่มเติมได้ตลอดเวลาโดยไม่ต้องแจ้งให้ทราบล่วงหน้า บริษัทไม่มีความประสงค์ที่จะชักจูงหรือชี้ชวนให้ผู้ลงทุน ลงทุนซื้อหรือขายหลักทรัพย์ตามที่ปรากฏในรายงานฉบับนี้ รวมทั้งบริษัทไม่ได้รับประกันผลตอบแทนหรือราคาของหลักทรัพย์ตามข้อมูลที่ปรากฏแต่อย่างใด บริษัทจึงไม่รับผิดชอบต่อความเสียหายใดๆ ที่เกิดขึ้นจากการนำข้อมูลหรือความเห็นในรายงานฉบับนี้ไปใช้ไม่ว่ากรณีใดก็ตาม ผู้ลงทุนควรศึกษาข้อมูลและใช้ดุลยพินิจอย่างรอบคอบในการตัดสินใจลงทุน

บริษัทขอสงวนลิขสิทธิ์ในข้อมูลและความเห็นที่ปรากฏอยู่ในรายงานฉบับนี้ ห้ามมิให้ผู้ใดนำข้อมูลและความเห็นในรายงานฉบับนี้ไปใช้ประโยชน์ คัดลอก ตัดแปลง ทำซ้ำ นำออกแสดงหรือเผยแพร่ต่อสาธารณชนไม่ว่าทั้งหมดหรือบางส่วน โดยไม่ได้รับอนุญาตเป็นลายลักษณ์อักษรจากบริษัทล่วงหน้า การลงทุนในหลักทรัพย์มีความเสี่ยง ผู้ลงทุนควรศึกษาข้อมูลและพิจารณาอย่างรอบคอบก่อนการตัดสินใจลงทุน

บริษัทหลักทรัพย์ ฟินันเซีย ไซรัส จำกัด (มหาชน) อาจเป็นผู้ดูแลสภาพคล่อง (Market Maker) และผู้ออกใบสำคัญแสดงสิทธิอนุพันธ์ (Derivative Warrants) บนหลักทรัพย์ AAV, ADVANC, AEONTS, AMATA, ANAN, AOT, AP, BANPU, BBL, BCH, BCP, BCPG, BDMS, BEAUTY, BEC, BEM, BGRIM, BH, BJC, BLAND, BPP, BTS, CBG, CENTEL, CHG, CK, CKP, COM7, CPALL, CPF, CPN, DELTA, DTAC, EA, EGCO, EPG, ERW, ESSO, GFPT, GLOBAL, GPSC, GULF, GUNKUL, HANA, HMPRO, INTUCH, IRPC, IVL, JAS, JMT, KBANK, KCE, KKP, KTB, KTC, LH, MAJOR, MBK, MEGA, MINT, MTC, ORI, OSP, PLANB, PRM, PSH, PSL, PTG, PTT, PTTEP, PTTGC, QH, RATCH, ROBINS, RS, SAWAD, SCB, SCC, SGP, SIRI, SPALI, SPRC, STA, STEC, SUPER, TASCOS, TCAP, THAI, THANI, TISCO, TKN, TMB, TOA, TOP, TPIPP, TRUE, TTW, TU, TVO, WHA และ SET50 Future โดยบริษัทฯ อาจจัดทำบทวิเคราะห์ของหลักทรัพย์อ้างอิงดังกล่าว ดังนั้น นักลงทุนควรศึกษารายละเอียดในหนังสือชี้ชวนของใบสำคัญแสดงสิทธิอนุพันธ์ดังกล่าวก่อนตัดสินใจลงทุน

หมายเหตุ: ประธานกรรมการของบริษัทหลักทรัพย์ ฟินันเซีย ไซรัส จำกัด (มหาชน) ดำรงตำแหน่งเป็นกรรมการของบริษัท ทรู คอร์ปอเรชั่น จำกัด (มหาชน)

Remark : FSS's Chairman is a TRUE's director.