



SET INDEX

ยืนแนวรับ 1240 จุด มีโอกาสฟื้นตัวระยะสั้น

วานนี้ดัชนีปิดที่ระดับ 1244.94 จุด (-2.52 จุด)

ในสัปดาห์ที่ผ่านมาดัชนีประคองตัวไม่หลุดระดับ 1240 จุด ซึ่งมีสัญญาณการฟื้นตัวหนุนเข้ามาจาก RSI ที่ระดับ Oversold และรูปแบบแท่งเทียนเชิงบวกระยะสั้น Bullish Harami ประเมินว่าวันนี้ดัชนีมีโอกาสเกิด Technical Rebound วางแนวต้านรอทดสอบแรกที่ 1255 จุด



Technical Review

- S50Z20 : รายชั่วโมงฟื้นตัวระยะสั้นจากสัญญาณ Bullish Divergence
- Momentum Trading : PSL,HANA
- Swing Trading : SAPPE,BGRIM
- DW : HANA (Call)

แนวรับ	1240	1235
แนวต้าน	1255	1263

SET50 Index Futures



รายชั่วโมงฟื้นตัวระยะสั้นจากสัญญาณ Bullish Divergence

25 ก.ย. 63 นักลงทุนต่างชาติ Long สุทธิ 15,136 สัญญา
 ค่า Basis ของ S50Z20 อยู่ที่ระดับ -4.53 จุด
 วันศุกร์ที่ผ่านมادتดัชนีสามารถปะคองตัวไม่หลุดแนวรับ 780 จุด ในภาพรายชั่วโมงเริ่มเห็นการพักตัวของดัชนีที่มีอัตราเร่งลดลงจากสัญญาณ Bullish Divergence ทำให้ภาพในวันนี้มีโอกาสได้เห็นการฟื้นตัวสลับระยะสั้น โดยวางแนวต้านรหอดสอบที่ 788 จุดเป็นระดับแรก

กลยุทธ์ S50Z20

- พอร์ต Long ต้นทุนที่ 782-784 จุด ถือรอทำกำไรที่ 792 จุด ตัดขาดทุนกรณีหลุด 777 จุด

แนวรับ

780

775

แนวต้าน

788

794

Contracts	Long	Short	Net	YTD
Institution	36980	39992	-3012	-8774
Foreign	315060	299924	15136	90935
Local	88428	100552	-12124	-82,161

Top Most Active

GPSC



	Level 1	Level 2
Support	57	56
Resistance	60	61.75

GPSC : ราคาเริ่มมีสัญญาณการฟื้นตัวระยะสั้นจาก Bullish Divergence ใน Stochastic คาดราคาจะจุดกลับตัวระยะสั้น

MINT



	Level 1	Level 2
Support	19.60	19.30
Resistance	20.60	21.60

MINT : ราคาพักตัวลงมาต่อเนื่องหลังหลุดแนวรับ 21.60 บาทลงมา โดย Stochastic ส่งสัญญาณ Oversold คาดมีโอกาสเกิด Technical Rebound ในรอบสั้นนี้

PSL

Support	5
Resistance	5.45/5.60
Stop loss	4.80

คำแนะนำระยะสั้น (BUY)

ราคาปรับตัวผ่าน Downtrend Line ขึ้นมาด้วยปริมาณการซื้อขายที่หนาแน่น คาดราคาจะเริ่มกลับมามีทิศทางเชิงบวกอีกครั้ง



HANA

Support	44
Resistance	45.50/46.50
Stop loss	43

คำแนะนำระยะสั้น (BUY)

ราคาปรับตัวขึ้นปิดทำระดับจุดสูงสุดใหม่ของรอบได้ หลังจากก่อนหน้านี้สะสมกำลังไม่เสียหายของขาขึ้น คาดราคามีโอกาสปรับตัวได้ต่อเนื่อง



Swing Trading



Support	20
Resistance	21/21.40
Stop loss	19.60

คำแนะนำระยะสั้น (BUY)

ราคากำลังย่อตัวลงมาที่ฐานสะสมกำลังของรอบก่อนหน้านี้ 20 บาท โดยทิศทางหลักยังเป็นขาขึ้น คาดราคามีโอกาสฟื้นตัวกลับที่บริเวณดังกล่าว

SAPPE



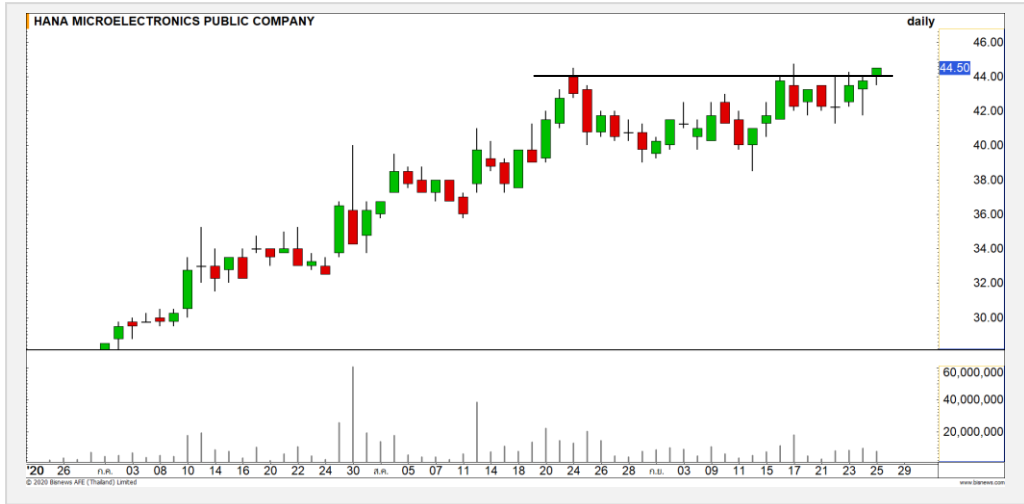
Support	40.75
Resistance	43.75
Stop loss	39.75

คำแนะนำระยะสั้น (BUY)

ราคามีสัญญาณการฟื้นตัวกลับระยะสั้นเข้ามาจาก Bullish Divergence ในเครื่องมือ Stochastic ประเมินราคามีโอกาสฟื้นตัวกลับในระยะสั้นนี้

BGRIM

HANA : HANA24C2012A



แนวรับ		แนวต้าน	
44	43	45.50	46.50

ราคาหุ้นตัวขึ้นปิดทำระดับจุดสูงสุดใหม่ของรอบได้ หลังจากทีก่อนหน้านี้สะสมกำลังไม่เสียหายของขาขึ้น คาดราคามีโอกาสปรับตัวได้ต่อเนื่อง

ตัดขาดทุนกรณีหลุด 43 บาท



สอบถามข้อมูลเพิ่มเติม
โทรศัพท์ 02-658-9915
Email: dw@fnsyrus.com
Line: @dw24

ตารางราคา

* ตารางราคาใช้เปรียบเทียบในการซื้อขายช่วง market open เท่านั้น ไม่รวมช่วง market call

Underlying Bid*	DW Bid Price(THB) *				
	25-Sep-2020	28-Sep-2020	29-Sep-2020	30-Sep-2020	01-Oct-2020
16.50	0.02	0.02	0.02	0.02	0.02
16.40	0.02	0.02	0.02	0.02	0.02
16.30	0.02	0.02	0.02	0.02	0.02
16.20	0.02	0.02	0.02	0.02	0.02
16.10	0.02	0.02	0.02	0.02	0.02
16.00	0.02	0.02	0.02	0.02	0.01
15.90	0.02	0.02	0.02	0.01	0.01
15.80	0.02	0.01	0.01	0.01	0.01
15.70	0.02	0.01	0.01	0.01	0.01

*

Name	HANA24C2012A	Implied Volatility	84.00%
Underlying	HANA	Delta	60.54%
Type	Call	Listing Date	07-Aug-2020
Strike	43.390	Last Trading Date	18-Dec-2020
Conversion Ratio	13.70000	Expire Date(Maturity Date)	23-Dec-2020
Moneyess	2.56% ITM	outstanding (27-Sep-2020)	4,267,200

Crude Oil (WTI)



แนวรับ	แนวต้าน
39.50	42.50
38	41.50

ราคาน้ำมันดิบ WTI คงมุ่มองราคาน้ำมันดิบติดแนวต้าน 41.50 ดอลลาร์ เนื่องจากทิศทางราคาน้ำมันดิบยังอยู่ในทิศทางเซ็งลบแบบ Sideway Down

Gold Futures

รายชั่วโมงกำลังรอเลือกทิศทางอีกครั้งในรอบสามเหลี่ยม

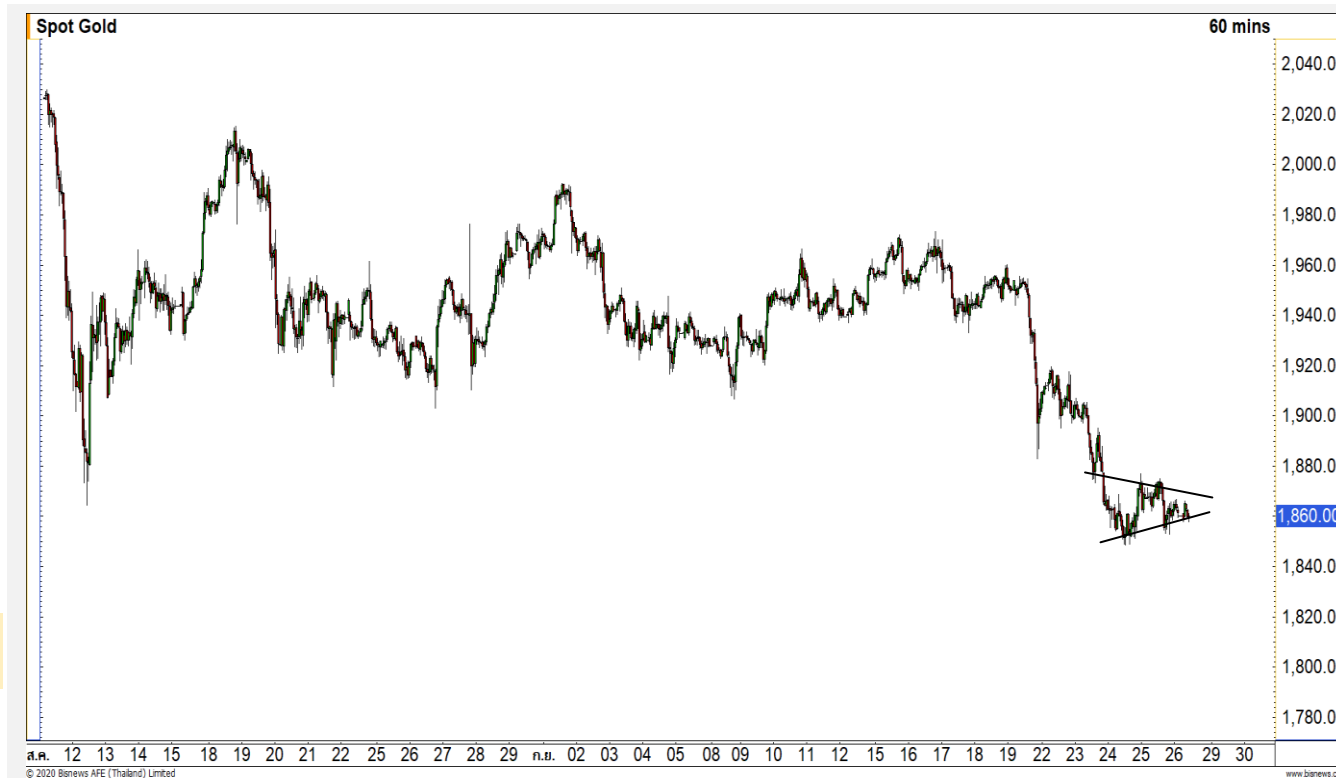
ปัจจัยเงินสกุลดอลลาร์ที่แข็งค่าขึ้นยังคงกดดันราคาทองคำในช่วงนี้

ภาพทางเทคนิคราคาทองคำในราย 60 นาที กำลังแกว่งตัวสะสมกำลังอีกครั้งหลังจากที่วันศุกร์ที่ผ่านมาราคาทองคำประคองตัวไม่หลุดระดับ 1845 ดอลลาร์ ซึ่งยังไม่ได้สร้างจุดต่ำสุดใหม่ โดยเป็นการแกว่งตัวรอเลือกทิศทางในรอบสามเหลี่ยมช่วง 1855-1875 ดอลลาร์

คำแนะนำระยะสั้น GOZ20

- พอร์ตวางแนวรอเปิด Long ที่ 1865 ดอลลาร์ วางเป้าหมายกำไรที่ 1880 ดอลลาร์ ตัดขาดทุนกรณีหลุด 1850 ดอลลาร์

วันที่ 25 ก.ย. 2020
กองทุน SPDR ขายทองคำ 0.3 ตัน
เหลือที่ระดับ 1,266.84 ตัน



	แนวรับ		แนวต้าน		
	1855	1845	1875	1885	
Contracts		Long	Short	Net	YTD
Institution		7593	6572	1021	-6132
Foreign		17160	17153	7	90935
Local		19425	20453	-1028	-82161

Market Summary & Theoretical Price

SET50 Index Futures

Series	Settle	Change	Vol Contracts	Vol Change	OI	OI Change	Days to Delivery	Theoretical			Div. Yield	Fund Rate	Basis	Premium Discount
								Theoretical	Lower	Upper				
S50K20	891.8	0.0	71	0	0	0	-123	781.45	784.10	767.54	0.02%	1.75%	105.73	110.31
S50M20	875.3	0.0	50159	0	0	0	-91	783.35	785.30	773.06	0.38%	1.75%	89.32	92.00
S50N20	856.3	0.0	77	0	0	0	-60	785.11	786.40	778.33	1.04%	1.75%	70.27	71.19
S50U20	784.0	-1.3	232179	30210	266103	-41697	1	786.02	786.00	786.14	2.03%	1.75%	-2.03	-2.02
S50Z20	781.5	-2.3	200977	77380	245044	104507	92	783.39	781.41	793.80	3.08%	1.75%	-4.53	-1.89
S50H21	778.1	-2.1	4821	-2200	11496	728	183	780.16	776.22	800.85	3.24%	1.75%	-7.93	-2.06

S50K20

Series	Settle	Change	Vol Contracts	Vol Change	OI	OI Change	Days to Delivery	Theoretical			Premium / Discount	Risk Free Rate
								Theoretical	Lower	Upper		
GFM20	25968.8398	0	211	0	542	0	-91	27892	27962	27525	-1923.12	1.75%
GFQ20	28980.6504	0	183	0	490	0	-31	27973	27996	27848	1008.11	1.75%
GFV20	28040	220	46	7	303	0	31	28056	28032	28181	-15.82	1.75%

Gold Online Futures

Series	Settle	Change	Vol Contracts	Vol Change	OI	OI Change	Days to Delivery	Theoretical
GOM20	1768.80	0.00	7623	0	3082	0	-91	1854.61

USD Futures

Series	Settle	OI Change	Days to Delivery	Theoretical	Basis
USDK20	31.87	0.00	-123	31.33	0.23
USDM20	30.93	0.00	-91	31.41	-0.72
USDN20	31.38	0.00	-60	31.49	-0.26
USDU20	31.57	-0.05	1	31.64	-0.07

DISCLAIMER: รายงานฉบับนี้จัดทำโดยบริษัทหลักทรัพย์ ฟินันเซีย ไซรัส จำกัด (มหาชน) "บริษัท" ข้อมูลที่ปรากฏในรายงานฉบับนี้ถูกจัดทำขึ้นบนพื้นฐานของแหล่งข้อมูลที่เราหรือเราเชื่อว่ามีความน่าเชื่อถือ และมีความถูกต้อง อย่างไรก็ตามบริษัทไม่รับรองความถูกต้องครบถ้วนของข้อมูลดังกล่าว ข้อมูลและความเห็นที่ปรากฏอยู่ในรายงานฉบับนี้อาจมีการเปลี่ยนแปลง แก้ไข หรือเพิ่มเติมได้ตลอดเวลาโดยไม่ต้องแจ้งให้ทราบล่วงหน้า บริษัทไม่มีความประสงค์ที่จะชักจูงหรือชี้ชวนให้ผู้ลงทุน ลงทุนซื้อหรือขายหลักทรัพย์ตามที่ปรากฏในรายงานฉบับนี้ รวมทั้งบริษัทไม่ได้รับประกันผลตอบแทนหรือราคาของหลักทรัพย์ตามข้อมูลที่ปรากฏแต่อย่างใด บริษัทจึงไม่รับผิดชอบต่อความเสียหายใดๆ ที่เกิดขึ้นจากการนำข้อมูลหรือความเห็นในรายงานฉบับนี้ไปใช้ไม่ว่ากรณีใดก็ตาม ผู้ลงทุนควรศึกษาข้อมูลและใช้ดุลยพินิจอย่างรอบคอบในการตัดสินใจลงทุน

บริษัทขอสงวนลิขสิทธิ์ในข้อมูลและความเห็นที่ปรากฏอยู่ในรายงานฉบับนี้ ห้ามมิให้ผู้ใดนำข้อมูลและความเห็นในรายงานฉบับนี้ไปใช้ประโยชน์ คัดลอก ตัดแปลง ทำซ้ำ นำออกแสดงหรือเผยแพร่ต่อสาธารณชนไม่ว่าทั้งหมดหรือบางส่วน โดยไม่ได้รับอนุญาตเป็นลายลักษณ์อักษรจากบริษัทล่วงหน้า การลงทุนในหลักทรัพย์มีความเสี่ยง ผู้ลงทุนควรศึกษาข้อมูลและพิจารณาอย่างรอบคอบก่อนการตัดสินใจลงทุน

บริษัทหลักทรัพย์ ฟินันเซีย ไซรัส จำกัด (มหาชน) อาจเป็นผู้ดูแลสภาพคล่อง (Market Maker) และผู้ออกใบสำคัญแสดงสิทธิอนุพันธ์ (Derivative Warrants) บนหลักทรัพย์ AAV, ADVANC, AEONTS, AMATA, ANAN, AOT, AP, BANPU, BBL, BCH, BCP, BCPG, BDMS, BEAUTY, BEC, BEM, BGRIM, BH, BJC, BLAND, BPP, BTS, CBG, CENTEL, CHG, CK, CKP, COM7, CPALL, CPF, CPN, DELTA, DTAC, EA, EGCO, EPG, ERW, ESSO, GFPT, GLOBAL, GPSC, GULF, GUNKUL, HANA, HMPRO, INTUCH, IRPC, IVL, JAS, JMT, KBANK, KCE, KKP, KTB, KTC, LH, MAJOR, MBK, MEGA, MINT, MTC, ORI, OSP, PLANB, PRM, PSH, PSL, PTG, PTT, PTTEP, PTTGC, QH, RATCH, ROBINS, RS, SAWAD, SCB, SCC, SGP, SIRI, SPALI, SPRC, STA, STEC, SUPER, TASCOS, TCAP, THAI, THANI, TISCO, TKN, TMB, TOA, TOP, TPIPP, TRUE, TTW, TU, TVO, WHA และ SET50 Future โดยบริษัทฯ อาจจัดทำบทวิเคราะห์ของหลักทรัพย์อ้างอิงดังกล่าว ดังนั้น นักลงทุนควรศึกษารายละเอียดในหนังสือชี้ชวนของใบสำคัญแสดงสิทธิอนุพันธ์ดังกล่าวก่อนตัดสินใจลงทุน

หมายเหตุ: ประธานกรรมการของบริษัทหลักทรัพย์ ฟินันเซีย ไซรัส จำกัด (มหาชน) ดำรงตำแหน่งเป็นกรรมการของบริษัท ทู คอร์ปอเรชั่น จำกัด (มหาชน)

Remark : FSS's Chairman is a TRUE's director.