



SET INDEX

ยังให้น้ำหนักลบตราบที่ยังไม่ทะลุ
1330 จุด

วานนี้ดัชนีปิดที่ระดับ 1322.55 จุด (+6.56 จุด)

วานนี้ปรับตัวกลับขึ้นมาหลังจากที่ย่อตัวลงไม่หลุดแนวรับ 1311 จุด โดยมองเป็นเพียงการปรับตัวกลับขึ้นมาในทิศทางเชิงลบ เนื่องจากตราบที่ดัชนียังไม่สามารถยืนเหนือ 1330 จุดได้ ยังคงมุมมองการแกว่งตัวของดัชนีในทิศทางลบ

คาดดัชนีมีโอกาสเผชิญแรงขายออกมาที่บริเวณแนวต้าน 1330 จุด

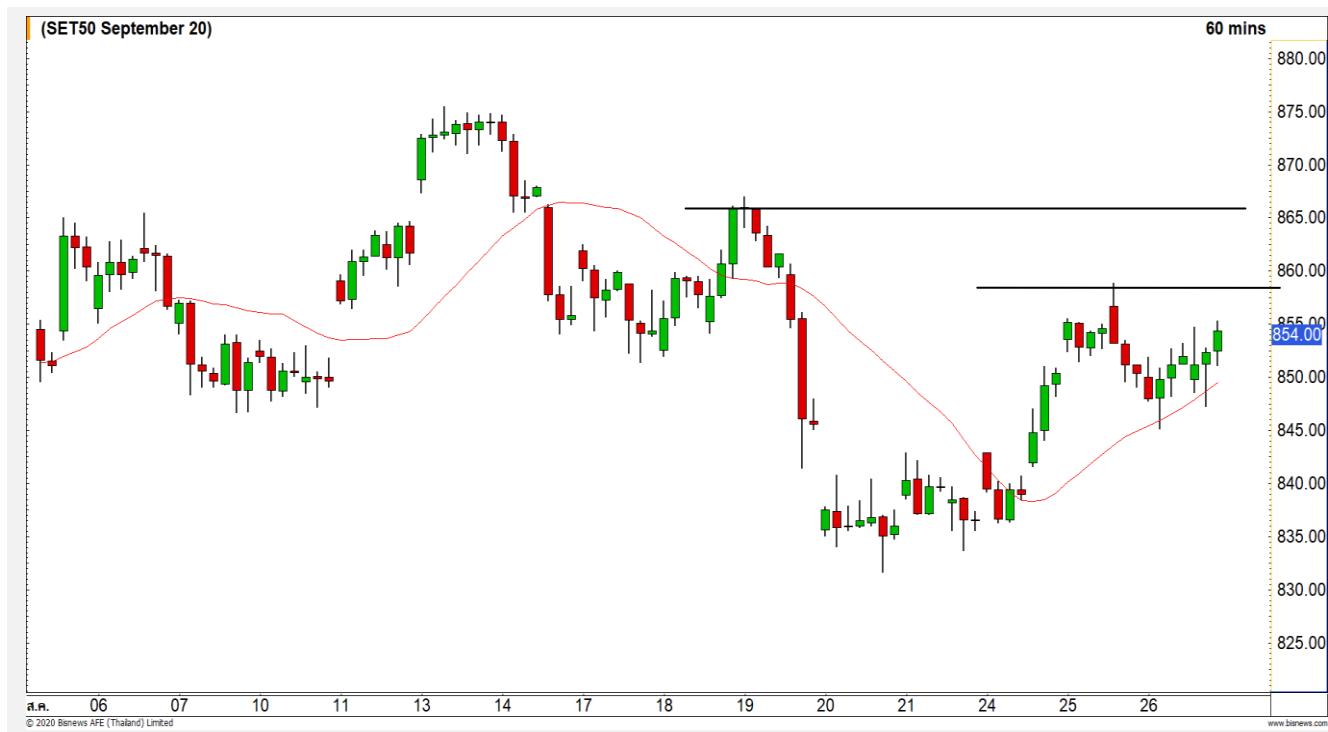


Technical Review

- S50U20 : ยังมองการแกว่งตัวในเชิงลบ ตราบที่ยังต่ำกว่า 865 จุด
- Momentum Trading : KCE,BFIT
- Swing Trading : SEAFCO,AEONTS
- DW : TU (Call)

แนวรับ	1311	1305
แนวต้าน	1326	1330

SET50 Index Futures



ยังมองการแกว่งตัวในเชิงลบ ตราบที่ยังต่ำกว่า 865 จุด

26 ส.ค. 63 นักลงทุนต่างชาติ Long สุทธิ

5,011 สัญญา

ค่า Basis ของ S50U20 อยู่ที่ระดับ -2.64 จุด

ภาพทางเทคนิคคราย 60 นาที วานนี้ดัชนีปรับตัวขึ้นมายังหลังจากที่ย่อตัวลงไม่หลุดแนวรับ 845 จุด มองการฟื้นนี้เป็นการฟื้นตัวรายทางในทิศทางเชิงลบ เนื่องจากดัชนียังไม่สามารถทะลุแนวต้าน 865 จุด ฉะนั้นให้ระวังแรงขายเมื่อดัชนีปรับตัวขึ้นทดสอบระดับดังกล่าว

แนวรับ

850

842

แนวต้าน

860

865

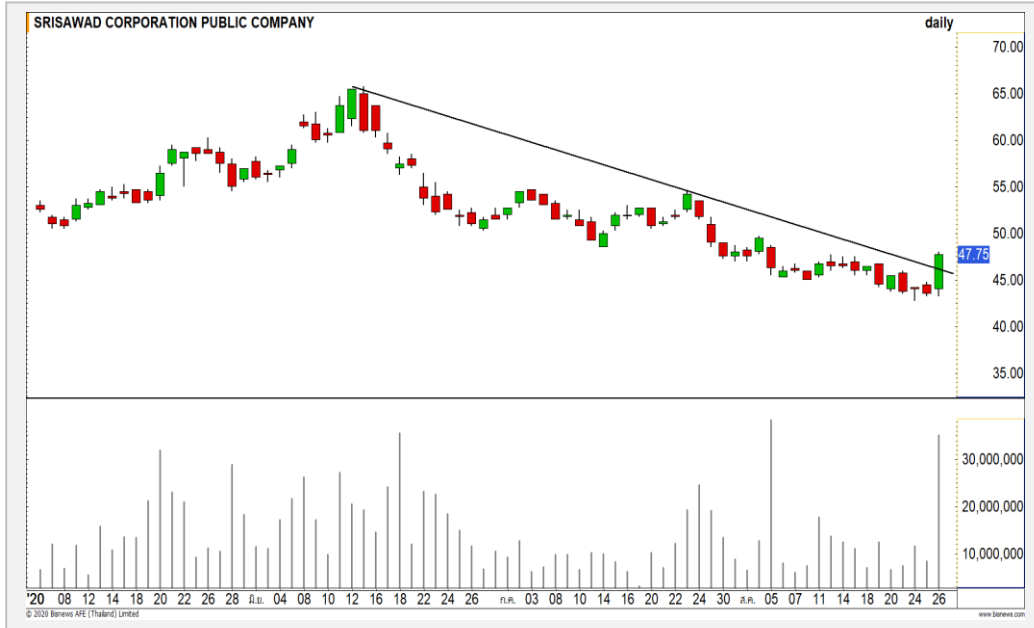
กลยุทธ์ S50U20

- พอร์ตวางแนวรอเปิด Short ที่ 860 จุด วางเป้าหมายทำกำไรที่ 850 จุด ตัดขาดทุนกรณีทะลุ 868 จุด

Contracts	Long	Short	Net	YTD
Institution	32993	32306	687	-5365
Foreign	67102	62091	5011	118680
Local	96330	102028	-5698	-113,315

Top Most Active

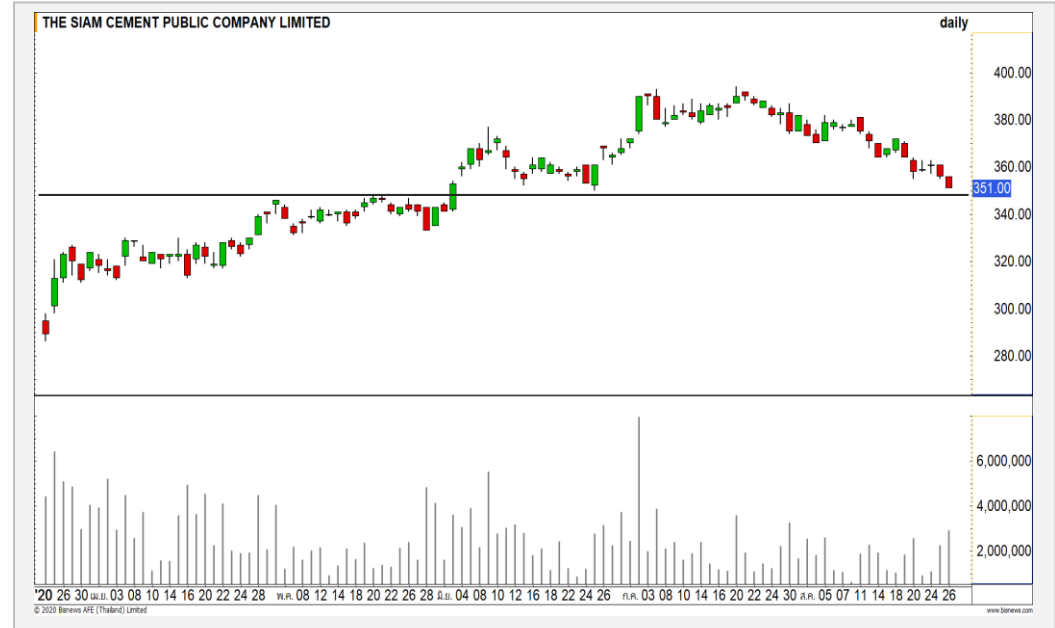
SAWAD



	Level 1	Level 2
Support	46	43
Resistance	49.50	52.50

SAWAD : ราคาฟื้นตัวขึ้นทะลุผ่าน Downtrend Line ขึ้นมา พร้อมด้วยปริมาณการซื้อขายที่หนาแน่น ดึงภาพเชิงบวกกลับเข้ามาอีกครั้ง

SCC



	Level 1	Level 2
Support	350	346
Resistance	360	370

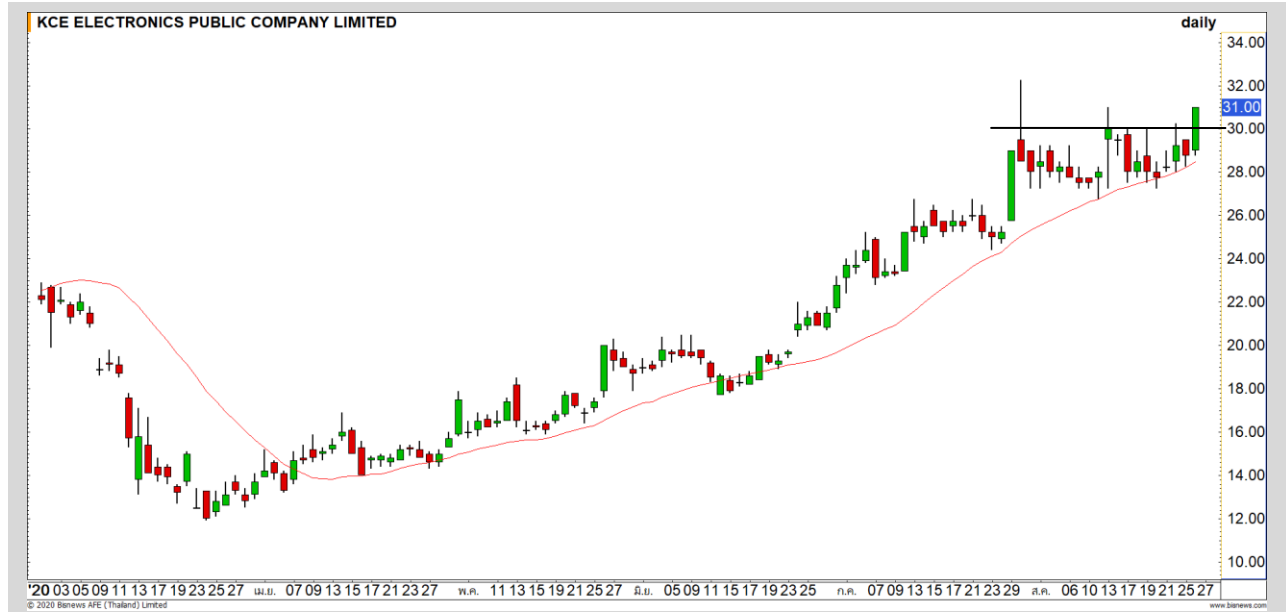
SCC : ราคาพักตัวลงมาที่แนวรับบริเวณ 346-350 บาท คาด Downside เริ่มจำกัด มีโอกาสได้เห็นการสร้างฐานที่ระดับดังกล่าว

KCE

Support | 30.50
Resistance | 32.25/34
Stop loss | 28.75

คำแนะนำระยะสั้น (BUY)

ราคาปรับตัวขึ้นผ่านแนวต้าน 30.50 บาท ทำราคาปิดเป็นจุดสูงสุดใหม่ของรอบได้ หลังจากที่พักตัวในกรอบสามเหลี่ยมก่อนหน้านี้ คาดราคาเข้าสู่รอบการปรับตัวอีกครั้ง



BFIT

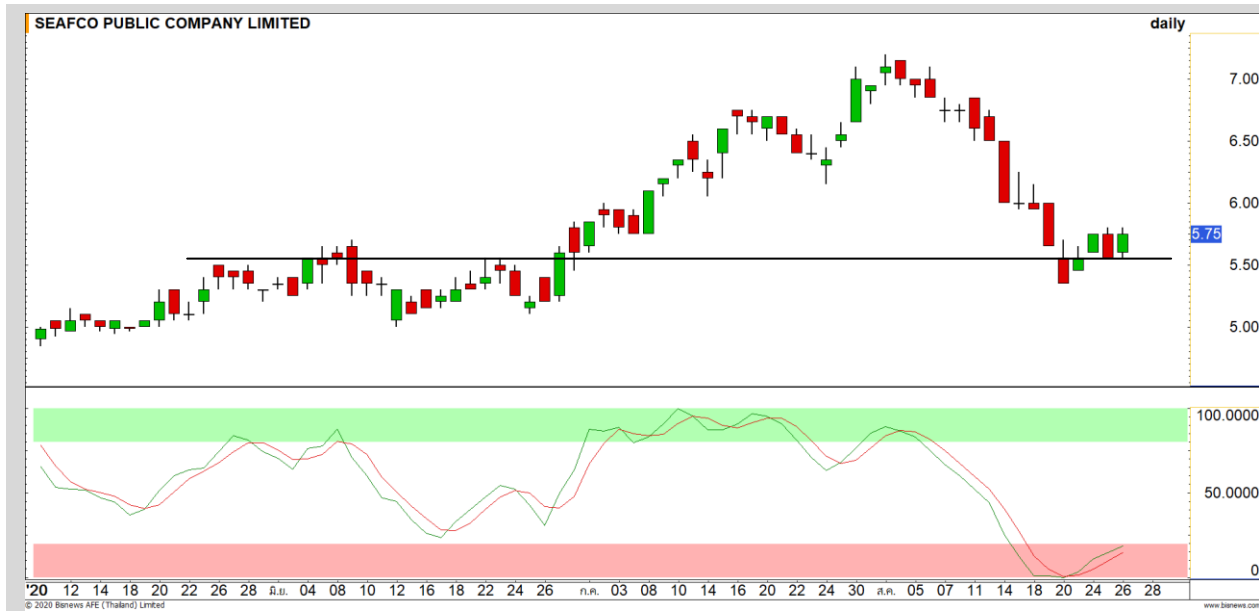
Support | 29
Resistance | 30.50/31.50
Stop loss | 27.50

คำแนะนำระยะสั้น (BUY)

ราคาปรับตัวผ่านแนวต้านแรกที่ 29 บาท ขึ้นมาด้วยปริมาณการซื้อขายที่หนาแน่น คาดราคาเริ่มกลับมามีทิศทางเชิงบวกอีกครั้ง



Swing Trading



Support	5.65
Resistance	6
Stop loss	5.45

คำแนะนำระยะสั้น (BUY)

ราคากลับมายืนเหนือแนวรับ 5.45 บาทได้อีกครั้งพร้อมกับ Stochastic %K ตัดขึ้นมาในเขต Oversold หนูนภาพของ Technical Rebound ในรอบนี้

SEAFKO



Support	100
Resistance	105.50/108
Stop loss	96

คำแนะนำระยะสั้น (BUY)

ราคามีสัญญาณฟื้นตัวระยะสั้นเข้ามาจาก Stochastic ที่ฟื้นตัวออกมาจากเขต Oversold พร้อมด้วยปริมาณการซื้อขายที่สูงขึ้น คาดราคาเข้าสู่รอบการฟื้นตัวอีกครั้ง

AEONTS

TU : TU24C2011A



แนวรับ	แนวต้าน
14.30	15.30

ราคายืนแนวรับ 14 บาทได้ต่อเนื่อง แสดงถึงราคามีภาพที่เป็นขาขึ้นอีกครั้ง

ตัดขาดทุนกรณีหลุด 13.80 บาท



สอบถามข้อมูลเพิ่มเติม
โทรศัพท์ 02-658-9915
Email: dw@fnsyrus.com
Line: @dw24

ตารางราคา

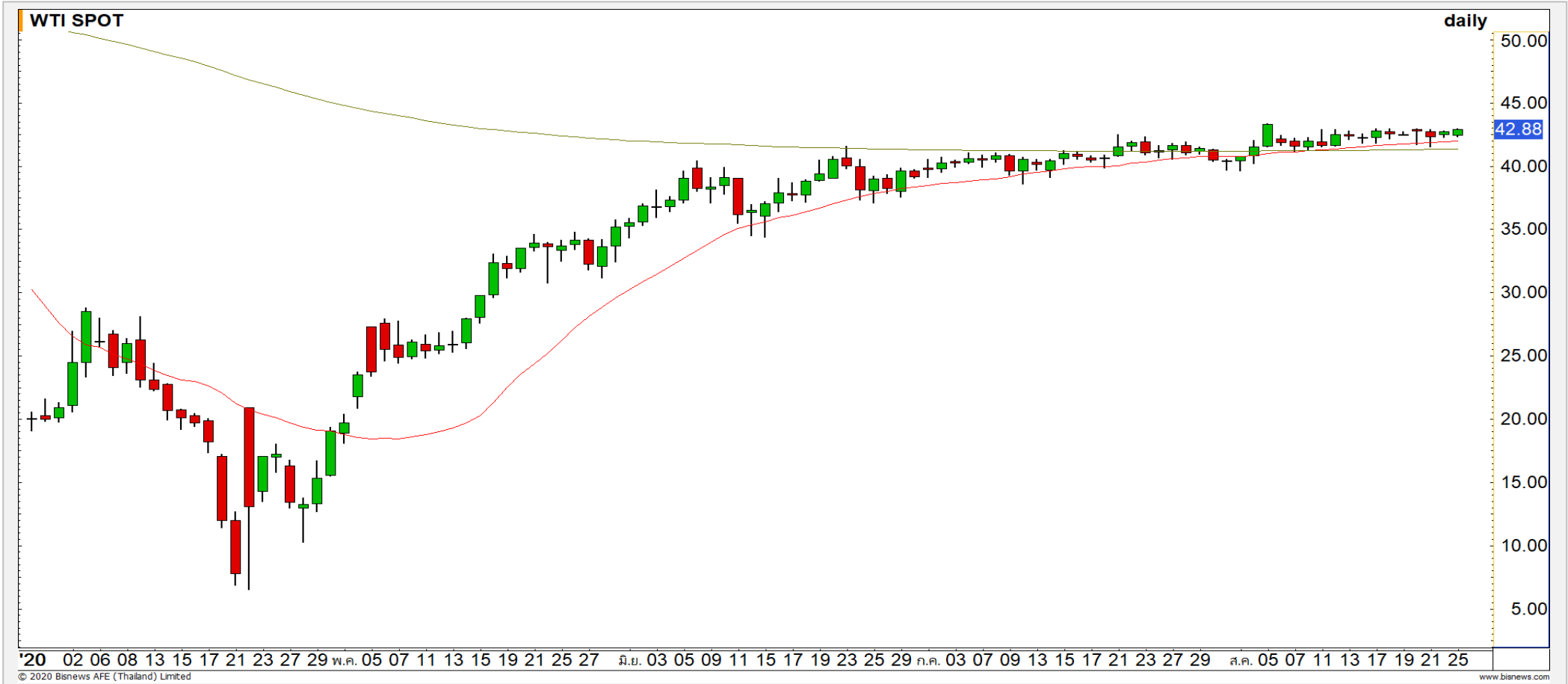
* ตารางราคาใช้เปรียบเทียบในการซื้อขายช่วง market open เท่านั้น ไม่รวมช่วง market call

Name	TU24C2011A	Implied Volatility	60.00%
Underlying	TU	Delta	50.85%
Type	Call	Listing Date	03-Jul-2020
Strike	15.136	Last Trading Date	30-Nov-2020
Conversion Ratio	4.30219	Expire Date(Maturity Date)	03-Dec-2020
Moneyess	-4.20% OTM	outstanding (26-Aug-2020)	21,398,200

Underlying Bid*	DW Bid Price(THB) *				
	27-Aug-2020	28-Aug-2020	31-Aug-2020	01-Sep-2020	02-Sep-2020
14.90	0.40	0.40	0.39	0.39	0.39
14.80	0.39	0.39	0.38	0.38	0.38
14.70	0.38	0.37	0.37	0.37	0.36
14.60	0.36	0.36	0.36	0.35	0.35
14.50	0.35	0.35	0.34	0.34	0.34
14.40	0.34	0.34	0.33	0.33	0.33
14.30	0.33	0.33	0.32	0.32	0.32
14.20	0.32	0.32	0.31	0.31	0.31
14.10	0.31	0.30	0.30	0.30	0.29

*

Crude Oil (WTI)



แนวรับ	แนวต้าน
41	44.50
39.50	43.50

ราคาน้ำมันดิบ WTI มีภาพที่เหมือนเดิมโดยเป็นการแกว่งตัว Sideway Up ตราบที่ยังไม่หลุด 39.50 ดอลลาร์

Gold Futures

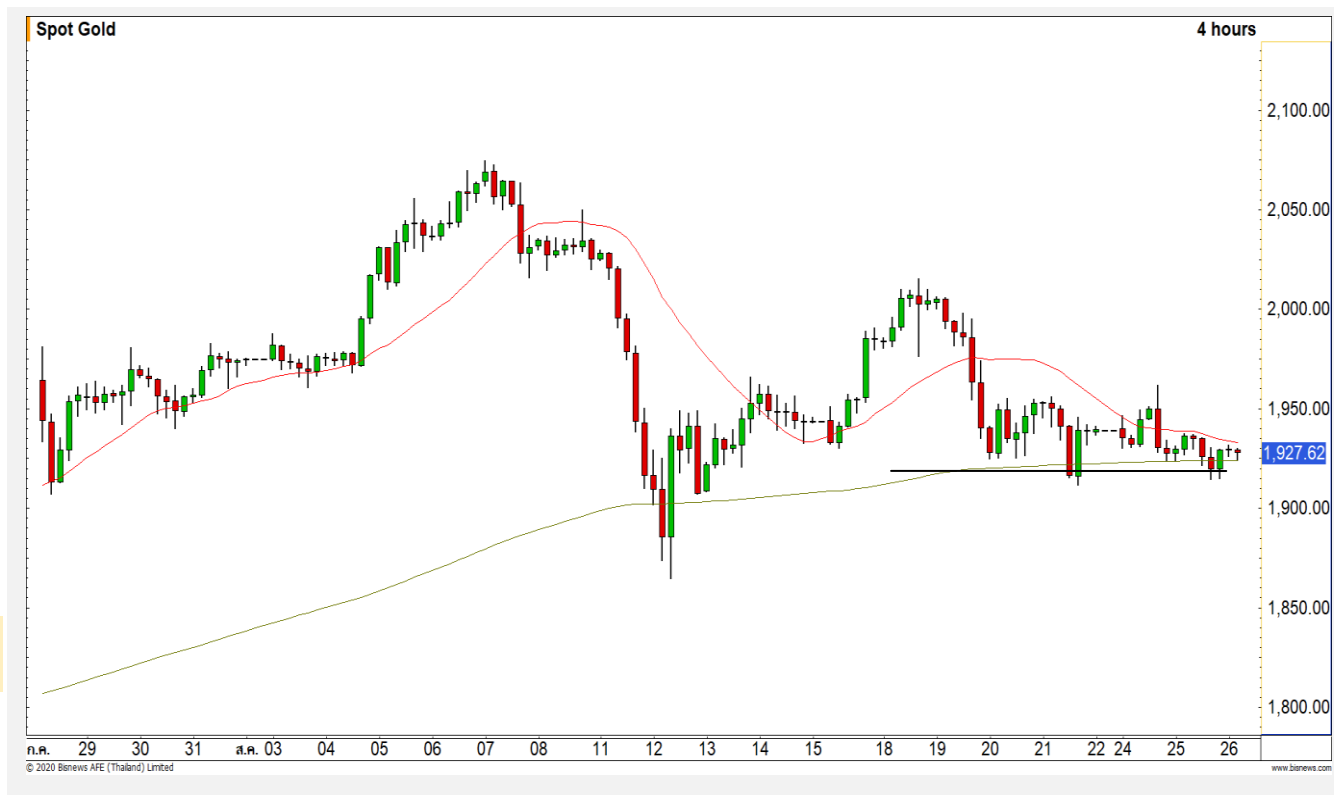
กลับมาแกว่งตัวในรอบ 1915-1950 ดอลลาร์

ภาพทางเทคนิคราย 240 นาที หลังจากที่ราคาทองคำหลุดแนวรับ 1915 ดอลลาร์ แล้วย่อตัวลงใกล้แนวต้าน 1900 ดอลลาร์ แล้วเกิดแรงซื้อกลับเข้ามาทันที เป็นสัญญาณ False Break ทำให้ราคาทองคำกลับมาแกว่งตัวในรอบเดิมช่วง 1915-1950 ดอลลาร์

คำแนะนำระยะสั้น GOU20

- พอร์ต Follow Short ที่ 1915 ดอลลาร์ ตัดขาดทุนที่ 1930 ดอลลาร์ไปแล้ว

วันที่ 26 ส.ค. 2020
กองทุน SPDR ซื้อทองคำ 3.22
เหลือที่ระดับ 1,252.09 ตัน



	แนวรับ		แนวต้าน		
	1925	1915	1950	1970	
Contracts		Long	Short	Net	YTD
Institution		7849	8005	-156	-8981
Foreign		17420	18914	-1494	118680
Local		22211	20561	1650	-113315

Market Summary & Theoretical Price

SET50 Index Futures

Series	Settle	Change	Vol Contracts	Vol Change	OI	OI Change	Days to Delivery	Theoretical			Div. Yield	Fund Rate	Basis	Premium Discount
								Theoretical	Lower	Upper				
S50K20	891.8	0.0	71	0	0	0	-91	852.95	855.08	841.73	0.02%	1.75%	35.12	38.81
S50M20	875.3	0.0	50159	0	0	0	-59	854.74	856.13	847.47	0.38%	1.75%	18.71	20.61
S50N20	856.3	0.0	77	0	0	0	-28	856.17	856.83	852.72	1.04%	1.75%	-0.34	0.13
S50U20	854.0	3.5	173588	39636	329341	11096	33	856.42	855.65	860.49	2.03%	1.75%	-2.64	-2.42
S50Z20	851.2	4.1	19507	1980	28417	1454	124	852.77	849.86	868.05	3.08%	1.75%	-5.44	-1.57
S50H21	847.6	3.6	2010	77	7394	40	215	849.12	844.08	875.61	3.24%	1.75%	-9.04	-1.52

S50K20

Series	Settle	Change	Vol Contracts	Vol Change	OI	OI Change	Days to Delivery	Theoretical			Premium / Discount	Risk Free Rate
								Theoretical	Lower	Upper		
GFM20	25968.8398	0	211	0	542	0	-59	28776	28823	28532	-2807.63	1.75%
GFQ20	28580	-270	43	-4	490	0	1	28859	28859	28864	-279.48	1.75%
GFV20	28730	-150	91	36	470	-60	63	28945	28895	29207	-215.27	1.75%

Gold Online Futures

Series	Settle	Change	Vol Contracts	Vol Change	OI	OI Change	Days to Delivery	Theoretical
GOM20	1768.80	0.00	7623	0	3082	0	-59	1936.98

USD Futures

Series	Settle	OI Change	Days to Delivery	Theoretical	Basis
USDK20	31.87	0.00	-91	31.03	0.61
USDM20	30.93	0.00	-59	31.11	-0.33
USDN20	31.38	0.00	-28	31.19	0.13
USDU20	31.37	-0.14	33	31.34	0.12

DISCLAIMER: รายงานฉบับนี้จัดทำโดยบริษัทหลักทรัพย์ ฟินันเซีย ไซรัส จำกัด (มหาชน) "บริษัท" ข้อมูลที่ปรากฏในรายงานฉบับนี้ถูกจัดทำขึ้นบนพื้นฐานของแหล่งข้อมูลที่เราหรือเราเชื่อว่ามีความน่าเชื่อถือ และอย่างไรก็ตามบริษัทไม่รับรองความถูกต้องครบถ้วนของข้อมูลดังกล่าว ข้อมูลและความเห็นที่ปรากฏอยู่ในรายงานฉบับนี้อาจมีการเปลี่ยนแปลง แก้ไข หรือเพิ่มเติมได้ตลอดเวลาโดยไม่ต้องแจ้งให้ทราบล่วงหน้า บริษัทไม่มีความประสงค์ที่จะชักจูงหรือชี้ชวนให้ผู้ลงทุน ลงทุนซื้อหรือขายหลักทรัพย์ตามที่ปรากฏในรายงานฉบับนี้ รวมทั้งบริษัทไม่ได้รับประกันผลตอบแทนหรือราคาของหลักทรัพย์ตามข้อมูลที่ปรากฏแต่อย่างใด บริษัทจึงไม่รับผิดชอบต่อความเสียหายใดๆ ที่เกิดขึ้นจากการนำข้อมูลหรือความเห็นในรายงานฉบับนี้ไปใช้ไม่ว่ากรณีใดก็ตาม ผู้ลงทุนควรศึกษาข้อมูลและใช้ดุลยพินิจอย่างรอบคอบในการตัดสินใจลงทุน

บริษัทขอสงวนลิขสิทธิ์ในข้อมูลและความเห็นที่ปรากฏอยู่ในรายงานฉบับนี้ ห้ามมิให้ผู้ใดนำข้อมูลและความเห็นในรายงานฉบับนี้ไปใช้ประโยชน์ คัดลอก ตัดแปลง ทำซ้ำ นำออกแสดงหรือเผยแพร่ต่อสาธารณชนไม่ว่าทั้งหมดหรือบางส่วน โดยไม่ได้รับอนุญาตเป็นลายลักษณ์อักษรจากบริษัทล่วงหน้า การลงทุนในหลักทรัพย์มีความเสี่ยง ผู้ลงทุนควรศึกษาข้อมูลและพิจารณาอย่างรอบคอบก่อนการตัดสินใจลงทุน

บริษัทหลักทรัพย์ ฟินันเซีย ไซรัส จำกัด (มหาชน) อาจเป็นผู้ดูแลสภาพคล่อง (Market Maker) และผู้ออกใบสำคัญแสดงสิทธิหรืออนุพันธ์ (Derivative Warrants) บนหลักทรัพย์ AAV, ADVANC, AEONTS, AMATA, ANAN, AOT, AP, BANPU, BBL, BCH, BCP, BCPG, BDMS, BEAUTY, BEC, BEM, BGRIM, BH, BJC, BLAND, BPP, BTS, CBG, CENTEL, CHG, CK, CKP, COM7, CPALL, CPF, CPN, DELTA, DTAC, EA, EGCO, EPG, ERW, ESSO, GFPT, GLOBAL, GPSC, GULF, GUNKUL, HANA, HMPRO, INTUCH, IRPC, IVL, JAS, JMT, KBANK, KCE, KKP, KTB, KTC, LH, MAJOR, MBK, MEGA, MINT, MTC, ORI, OSP, PLANB, PRM, PSH, PSL, PTG, PTT, PTTEP, PTTGC, QH, RATCH, ROBINS, RS, SAWAD, SCB, SCC, SGP, SIRI, SPALI, SPRC, STA, STEC, SUPER, TASCOS, TCAP, THAI, THANI, TISCO, TKN, TMB, TOA, TOP, TPIPP, TRUE, TTW, TU, TVO, WHA และ SET50 Future โดยบริษัทฯ อาจจัดทำบทวิเคราะห์ของหลักทรัพย์อ้างอิงดังกล่าว ดังนั้น นักลงทุนควรศึกษารายละเอียดในหนังสือชี้ชวนของใบสำคัญแสดงสิทธิหรืออนุพันธ์ดังกล่าวก่อนตัดสินใจลงทุน

หมายเหตุ: ประธานกรรมการของบริษัทหลักทรัพย์ ฟินันเซีย ไซรัส จำกัด (มหาชน) ดำรงตำแหน่งเป็นกรรมการของบริษัท ทู คอร์ปอเรชั่น จำกัด (มหาชน)

Remark : FSS's Chairman is a TRUE's director.