



## SET INDEX

ดัชนีมีโอกาสย่อตัวลงต่อหลังติด  
แนวต้าน 1345 จุด

วานนี้ดัชนีปิดที่ระดับ 1338.35  
จุด (-2.57 จุด)

วานนี้ดัชนีฟื้นตัวขึ้นมาที่ระดับแนว  
ต้าน 1350 จุด แล้วถูกแรงขายกดดัน  
กลับมาปิดต่ำกว่า 1345 จุด ส่งผลให้ภาพ  
วันนี้ดัชนีมีโอกาสย่อตัวลงมาทดสอบแนว  
รับ 1335 จุด และ 1330 จุด ประเมินดัชนี  
มีโอกาสฟื้นตัวกลับที่ระดับกล่าวเนื่องจาก  
ยังให้น้ำหนักการแกว่งตัวของดัชนีในช่วง  
นี้เป็น Sideway ยกเว้นจะแนวรับสำคัญ  
1330 จุดลงมา

แนวรับ	1335	1330
แนวต้าน	1345	1350



## Technical Review

- S50U20 : คาดดัชนีย่อตัวลงทดสอบ แนวรับสำคัญที่ 862 จุด
- Momentum Trading : OSP,SVI
- Swing Trading : TOA,SCC
- DW : GUNKUL (Call)

# SET50 Index Futures



## คาดดัชนีย่อตัวลงทดสอบ แนวรับสำคัญที่ 862 จุด

29 ก.ค. 63 นักลงทุนต่างชาติ Long สุทธิ  
11,633 สัญญา  
ค่า Basis ของ S50U20 อยู่ที่ระดับ -2.11 จุด  
ภาพทางเทคนิคคราย 60 นาที วานนี้ดัชนีฟื้นตัว  
ขึ้นไม่ผ่านแนวต้าน 876 จุด ทำให้ภาพการแกว่ง  
ของดัชนีในวันนี้ยังมีโอกาสย่อตัวลงทดสอบแนวรับ  
สำคัญที่ 862 จุด โดยคาดว่าดัชนีจะฟื้นตัวกลับที่  
บริเวณดังกล่าว เนื่องจากมองการแกว่งตัวของดัชนีเป็น  
แบบ Sideway

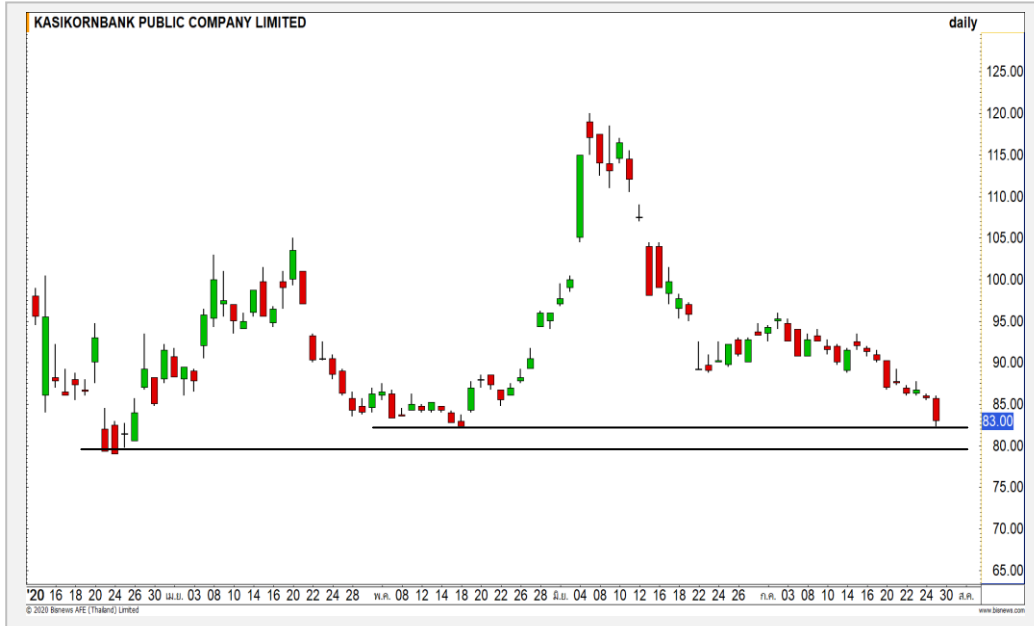
## กลยุทธ์ S50U20

- พอร์ต Short ต้นทุนที่ 876 จุด ถือรอทำกำไรที่ 865 จุด ตัดขาดทุนกรณีทะลุ 885 จุด

	แนวรับ		แนวต้าน		
	865	862	876	880	
<b>Contracts</b>		<b>Long</b>	<b>Short</b>	<b>Net</b>	<b>YTD</b>
<b>Institution</b>		16918	20090	-3172	-12708
<b>Foreign</b>		67967	56334	11633	96442
<b>Local</b>		70469	78930	-8461	-83,734

# Top Most Active

## KBANK



Level 1                      Level 2

**Support**

82

79

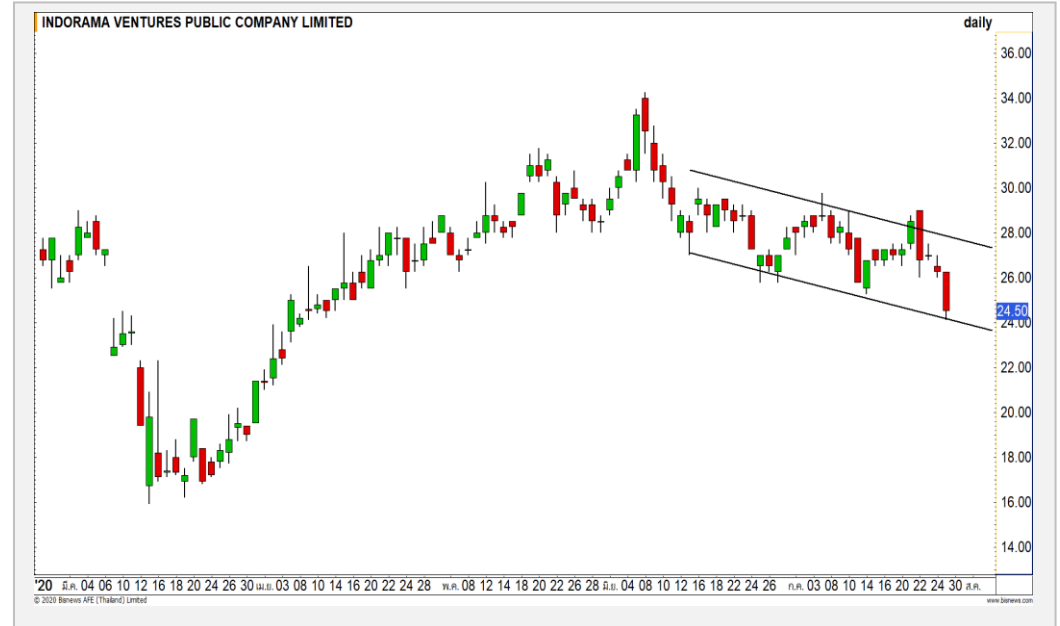
**Resistance**

86

89

**KBANK** : ราคาพักตัวลงมาที่ฐานแนวรับช่วง 79-82 บาท ประเมินการพักตัวของราคาชะลอตัวที่ระดับดังกล่าว

## IVL



Level 1

Level 2

**Support**

23.50

22.50

**Resistance**

25.25

27

**IVL** : การแกว่งตัวของราคายังถูกกดดันอยู่ในกรอบ Downtrend Chanel แสดงถึงทิศทางที่ยังเป็น Sideway Down ต่อเนื่อง

# Momentum Trading

OSP

**Support** | 43.50  
**Resistance** | 46/47.25  
**Stop loss** | 42

## คำแนะนำระยะสั้น (BUY)

ราคาปรับตัวทะลุผ่านแนวต้าน 43.50 บาทขึ้นมาสร้างจุดสูงสุดใหม่ของรอบได้ เป็นการดึงภาพของทิศทางเชิงบวกกลับเข้ามาอีกครั้ง



SVI

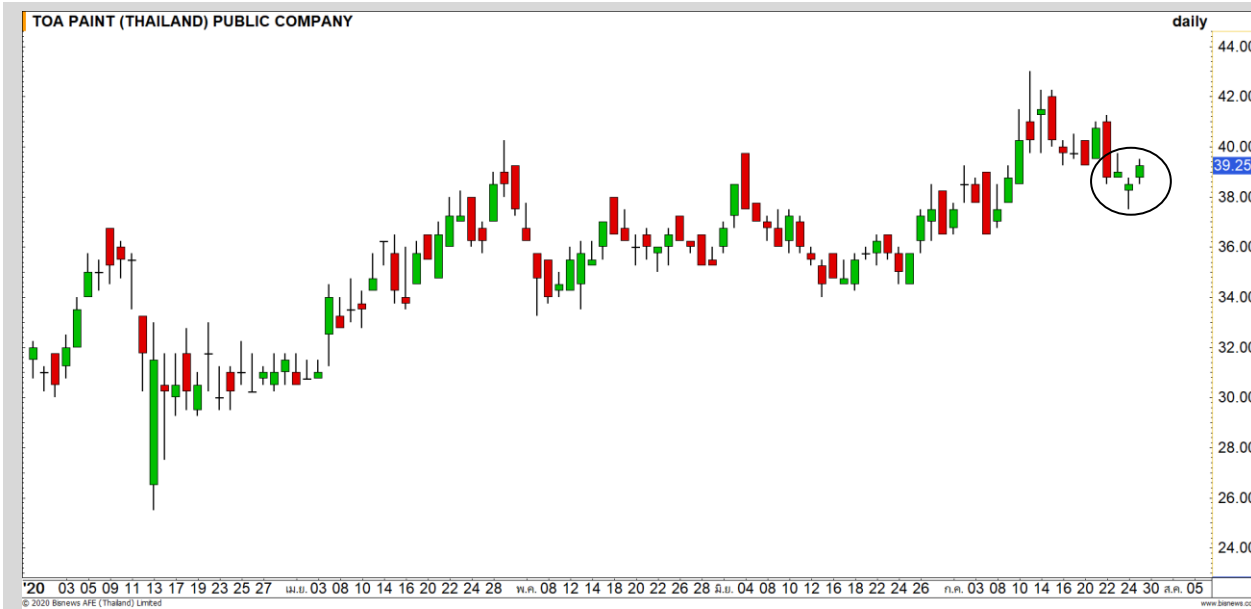
**Support** | 3.60  
**Resistance** | 3.90/4  
**Stop loss** | 3.30

## คำแนะนำระยะสั้น (BUY)

ราคาปรับตัวทะลุผ่านแนวต้าน 3.60 บาท ขึ้นมาด้วยปริมาณการซื้อขายที่หนาแน่น คาดราคาเข้าสู่รอบการปรับตัวต่อเนื่อง



# Swing Trading

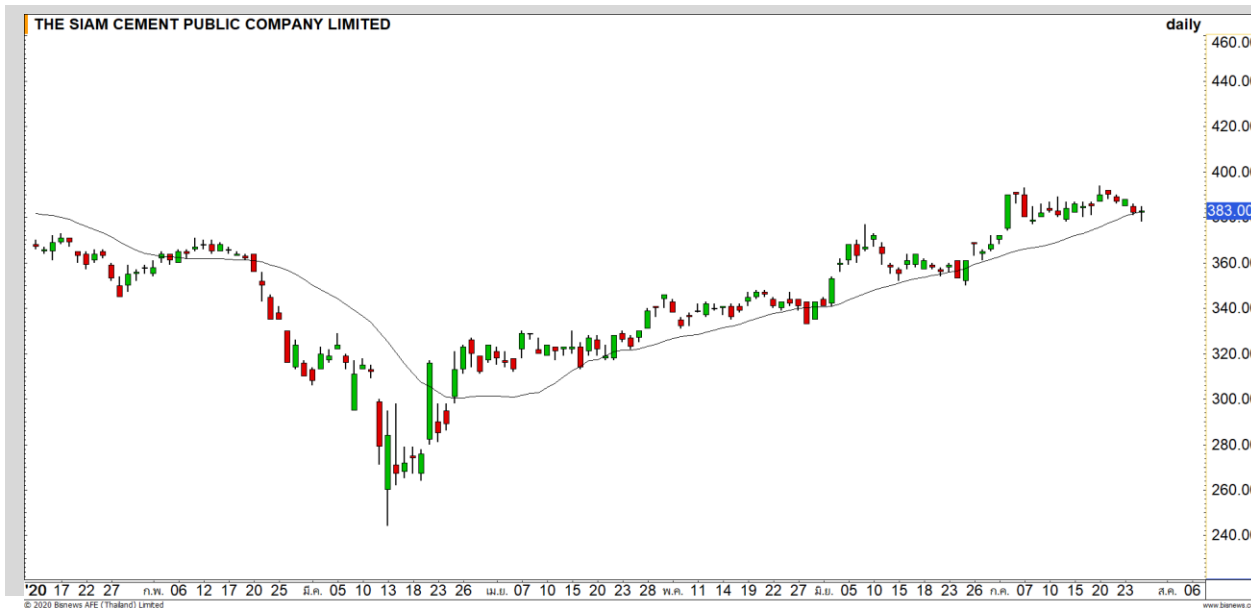


Support	38.75
Resistance	41/42
Stop loss	37.50

## คำแนะนำระยะสั้น (BUY)

ราคามีสัญญาณกลับตัวระยะสั้นจากแท่งเทียนรูปแบบ Morning Star คาดราคาจะจุดกลับตัวระยะสั้น วางเป้าหมายรอทดสอบที่ 41 บาทเป็นระดับแรก

TOA



Support	380/378
Resistance	390/400
Stop loss	376

## คำแนะนำระยะสั้น (BUY)

ราคาย่อตัวลงที่เส้นค่าเฉลี่ย 20 วัน มองการย่อตัวไม่เสียทรงของทิศทางขาขึ้น คาดราคามีโอกาสเกิด Technical Rebound ที่บริเวณดังกล่าว

SCC

## GUNKUL : GUNK24C2012A



แนวรับ		แนวต้าน	
2.74	2.66	2.88	2.96

ราคาย่อตัวลงมาที่ระดับ Downtrend Line เป็นการย่อตัวที่ไม่เสียทรงของแนวโน้มขาขึ้น มองเป็นจังหวะเข้าสะสมที่ดี

**ตัดขาดทุนกรณีหลุด 2.64 บาท**



สอบถามข้อมูลเพิ่มเติม  
โทรศัพท์ 02-658-9915  
Email: dw@fnsyrus.com  
Line: @dw24

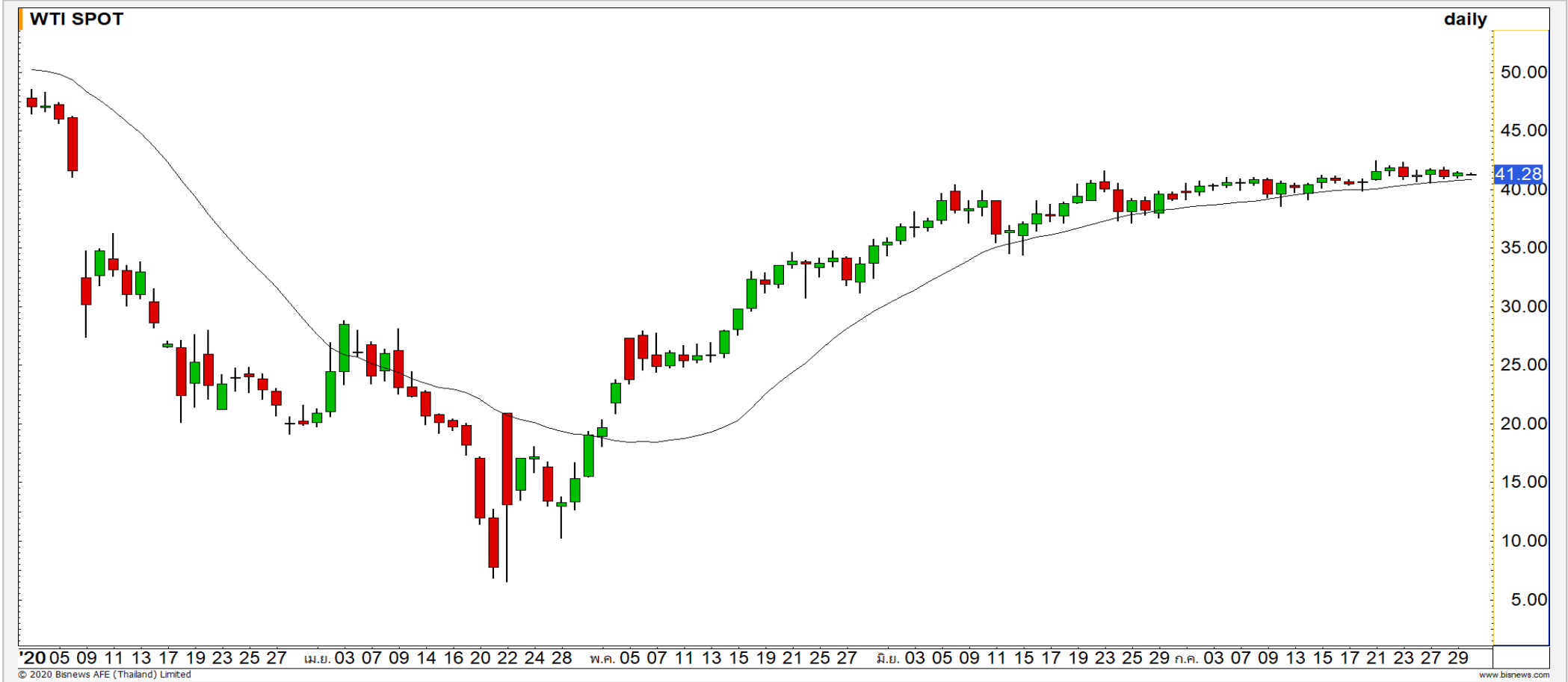
### ตารางราคา

\* ตารางราคาใช้เปรียบเทียบในการซื้อขายช่วง market open เท่านั้น ไม่รวมช่วง market call

Underlying Bid*	DW Bid Price(THB) *				
	30-Jul-2020	31-Jul-2020	03-Aug-2020	04-Aug-2020	05-Aug-2020
2.82	0.37	0.36	0.36	0.36	0.36
2.80	0.36	0.35	0.35	0.35	0.35
2.78	0.35	0.34	0.34	0.34	0.34
2.76	0.34	0.33	0.33	0.33	0.33
2.74	0.33	0.32	0.32	0.32	0.32
2.72	0.32	0.31	0.31	0.31	0.31
2.70	0.31	0.31	0.30	0.30	0.30
2.68	0.30	0.30	0.29	0.29	0.29
2.66	0.29	0.29	0.28	0.28	0.28

<b>Name</b>	GUNK24C2012A	<b>Implied Volatility</b>	60.00%
<b>Underlying</b>	GUNKUL	<b>Delta</b>	51.41%
<b>Type</b>	Call	<b>Listing Date</b>	03-Jul-2020
<b>Strike</b>	2.910	<b>Last Trading Date</b>	18-Dec-2020
<b>Conversion Ratio</b>	1.05000	<b>Expire Date(Maturity Date)</b>	23-Dec-2020
<b>Moneyness</b>	-5.84% OTM	<b>outstanding (29-Jul-2020)</b>	4,241,500

Crude Oil (WTI)



<b>แนวรับ</b>	<b>แนวต้าน</b>
41	43.50
40	42

ราคาน้ำมันดิบ WTI สามารถประคองตัวเหนือแนวรับ 40 ดอลลาร์ ทำให้ภาพของราคาน้ำมันดิบมีภาพที่คงเดิม โดยเป็นการทยอยฟื้นตัว

# Gold Futures

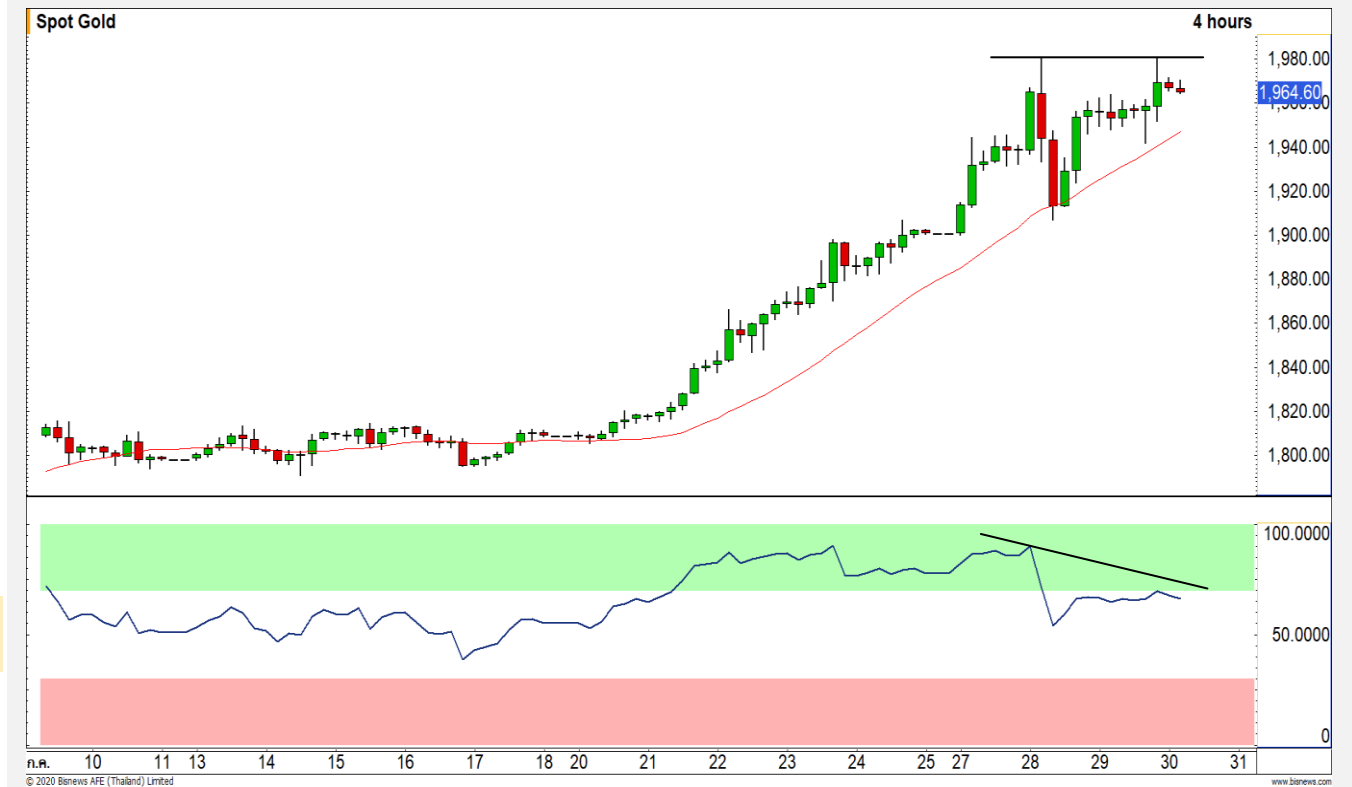
## ระยะสั้นการฟื้นตัวของราคาทองคำชะลอตัว

ภาพทางเทคนิคราย 240 นาที ราคาทองคำฟื้นตัวขึ้นแต่ที่ระดับ 1980 ดอลลาร์ อีกครั้งในค่าคืนที่ผ่านมา โดยรอบนี้มีสัญญาณของแรงส่งการฟื้นตัวที่ชะลอตัวลงจาก Bearish Divergence ใน RSI ประเมินราคาทองคำมีโอกาสย่อตัวสะสมกำลังอีกครั้ง

## คำแนะนำระยะสั้น GOU20

- พอร์ต Short ที่ 1895 ดอลลาร์แนะนำตัดขาดทุนที่ 1930 ดอลลาร์ ในกรณีที่รับความเสี่ยงได้ Short เพิ่มที่ระดับ 1965 ดอลลาร์

วันที่ 29 ก.ค. 2020  
กองทุน SPDR ขายทองคำ 1.16 ตัน  
เหลือที่ระดับ 1,241.96 ตัน



แนวรับ		แนวต้าน		
1950	1930	1965	1980	

Contracts	Long	Short	Net	YTD
Institution	10526	11250	-724	-3181
Foreign	16105	14557	1548	96442
Local	16380	17204	-824	-83734



## Market Summary & Theoretical Price

### SET50 Index Futures

Series	Settle	Change	Vol Contracts	Vol Change	OI	OI Change	Days to Delivery	Theoretical			Div. Yield	Fund Rate	Basis	Premium Discount
								Theoretical	Lower	Upper				
S50K20	891.8	0.0	71	0	0	0	-63	868.81	870.31	860.91	0.02%	1.75%	20.35	22.95
S50M20	875.3	0.0	50159	0	0	0	-31	870.40	871.14	866.51	0.38%	1.75%	3.94	4.95
S50N20	871.3	-5.7	5	0	371	0	0	871.41	871.41	871.41	1.04%	1.75%	-0.11	-0.11
S50U20	869.3	-3.1	139684	-8398	262605	8985	61	871.00	869.55	878.65	2.03%	1.75%	-2.11	-1.70
S50Z20	867.3	-3.7	13549	-2547	18686	-686	152	866.58	862.95	885.64	3.08%	1.75%	-4.11	0.72
S50H21	864.0	-3.2	1560	-524	6093	-121	243	862.77	856.96	893.22	3.24%	1.75%	-7.41	1.23

### S50K20

Series	Settle	Change	Vol Contracts	Vol Change	OI	OI Change	Days to Delivery	Theoretical			Premium / Discount	Risk Free Rate
								Theoretical	Lower	Upper		
GFM20	25968.8398	0	211	0	542	0	-31	29232	29256	29101	-3262.77	1.75%
GFQ20	29260	690	199	133	490	0	29	29316	29293	29438	-55.83	1.75%
GFV20	29310	720	65	28	723	158	91	29403	29330	29786	-92.85	1.75%

### Gold Online Futures

Series	Settle	Change	Vol Contracts	Vol Change	OI	OI Change	Days to Delivery	Theoretical
GOM20	1768.80	0.00	7623	0	3082	0	-31	1960.96

### USD Futures

Series	Settle	OI Change	Days to Delivery	Theoretical	Basis
USDK20	31.87	0.00	-63	31.20	0.51
USDM20	30.93	0.00	-31	31.28	-0.44
USDN20	31.45	-0.32	0	31.36	0.09
USDU20	31.43	-0.26	61	31.51	0.07

**DISCLAIMER:** รายงานฉบับนี้จัดทำโดยบริษัทหลักทรัพย์ ฟินันเซีย ไซรัส จำกัด (มหาชน) "บริษัท" ข้อมูลที่ปรากฏในรายงานฉบับนี้ถูกจัดทำขึ้นบนพื้นฐานของแหล่งข้อมูลที่เราเชื่อหรือคิดว่ามีความน่าเชื่อถือ และ5ความถูกต้อง อย่างไรก็ตามบริษัทไม่รับรองความถูกต้องครบถ้วนของข้อมูลดังกล่าว ข้อมูลและความเห็นที่ปรากฏอยู่ในรายงานฉบับนี้อาจมีการเปลี่ยนแปลง แก้ไข หรือเพิ่มเติมได้ตลอดเวลาโดยไม่ต้องแจ้งให้ทราบล่วงหน้า บริษัทไม่มีความประสงค์ที่จะชักจูงหรือชี้ชวนให้ผู้ลงทุน ลงทุนซื้อหรือขายหลักทรัพย์ตามที่ปรากฏในรายงานฉบับนี้ รวมทั้งบริษัทไม่ได้รับประกันผลตอบแทนหรือราคาของหลักทรัพย์ตามข้อมูลที่ปรากฏแต่อย่างใด บริษัทจึงไม่รับผิดชอบต่อความเสียหายใดๆ ที่เกิดขึ้นจากการนำข้อมูลหรือความเห็นในรายงานฉบับนี้ไปใช้ไม่ว่ากรณีใดก็ตาม ผู้ลงทุนควรศึกษาข้อมูลและใช้ดุลยพินิจอย่างรอบคอบในการตัดสินใจลงทุน

บริษัทขอสงวนลิขสิทธิ์ในข้อมูลและความเห็นที่ปรากฏอยู่ในรายงานฉบับนี้ ห้ามมิให้ผู้ใดนำข้อมูลและความเห็นในรายงานฉบับนี้ไปใช้ประโยชน์ คัดลอก ดัดแปลง ทำซ้ำ นำออกแสดงหรือเผยแพร่ต่อสาธารณชนไม่ว่าทั้งหมดหรือบางส่วน โดยไม่ได้รับอนุญาตเป็นลายลักษณ์อักษรจากบริษัทล่วงหน้า การลงทุนในหลักทรัพย์มีความเสี่ยง ผู้ลงทุนควรศึกษาข้อมูลและพิจารณาอย่างรอบคอบก่อนการตัดสินใจลงทุน

บริษัทหลักทรัพย์ ฟินันเซีย ไซรัส จำกัด (มหาชน) อาจเป็นผู้ดูแลสภาพคล่อง (Market Maker) และผู้ออกใบสำคัญแสดงสิทธิอนุพันธ์ (Derivative Warrants) บนหลักทรัพย์ AAV, ADVANC, AEONTS, AMATA, ANAN, AOT, AP, BANPU, BBL, BCH, BCP, BCPG, BDMS, BEAUTY, BEC, BEM, BGRIM, BH, BJC, BLAND, BPP, BTS, CBG, CENTEL, CHG, CK, CKP, COM7, CPALL, CPF, CPN, DELTA, DTAC, EA, EGCO, EPG, ERW, ESSO, GFPT, GLOBAL, GPSC, GULF, GUNKUL, HANA, HMPRO, INTUCH, IRPC, IVL, JAS, JMT, KBANK, KCE, KKP, KTB, KTC, LH, MAJOR, MBK, MEGA, MINT, MTC, ORI, OSP, PLANB, PRM, PSH, PSL, PTG, PTT, PTTEP, PTTGC, QH, RATCH, ROBINS, RS, SAWAD, SCB, SCC, SGP, SIRI, SPALI, SPRC, STA, STEC, SUPER, TASCOS, TCAP, THAI, THANI, TISCO, TKN, TMB, TOA, TOP, TPIPP, TRUE, TTW, TU, TVO, WHA และ SET50 Future โดยบริษัทฯ อาจจัดทำบทวิเคราะห์ของหลักทรัพย์อ้างอิงดังกล่าว ดังนั้น นักลงทุนควรศึกษารายละเอียดในหนังสือชี้ชวนของใบสำคัญแสดงสิทธิอนุพันธ์ดังกล่าวก่อนตัดสินใจลงทุน

หมายเหตุ: ประธานกรรมการของบริษัทหลักทรัพย์ ฟินันเซีย ไซรัส จำกัด (มหาชน) ดำรงตำแหน่งเป็นกรรมการของบริษัท ทู คอร์ปอเรชั่น จำกัด (มหาชน)

Remark : FSS's Chairman is a TRUE's director.