



## SET INDEX

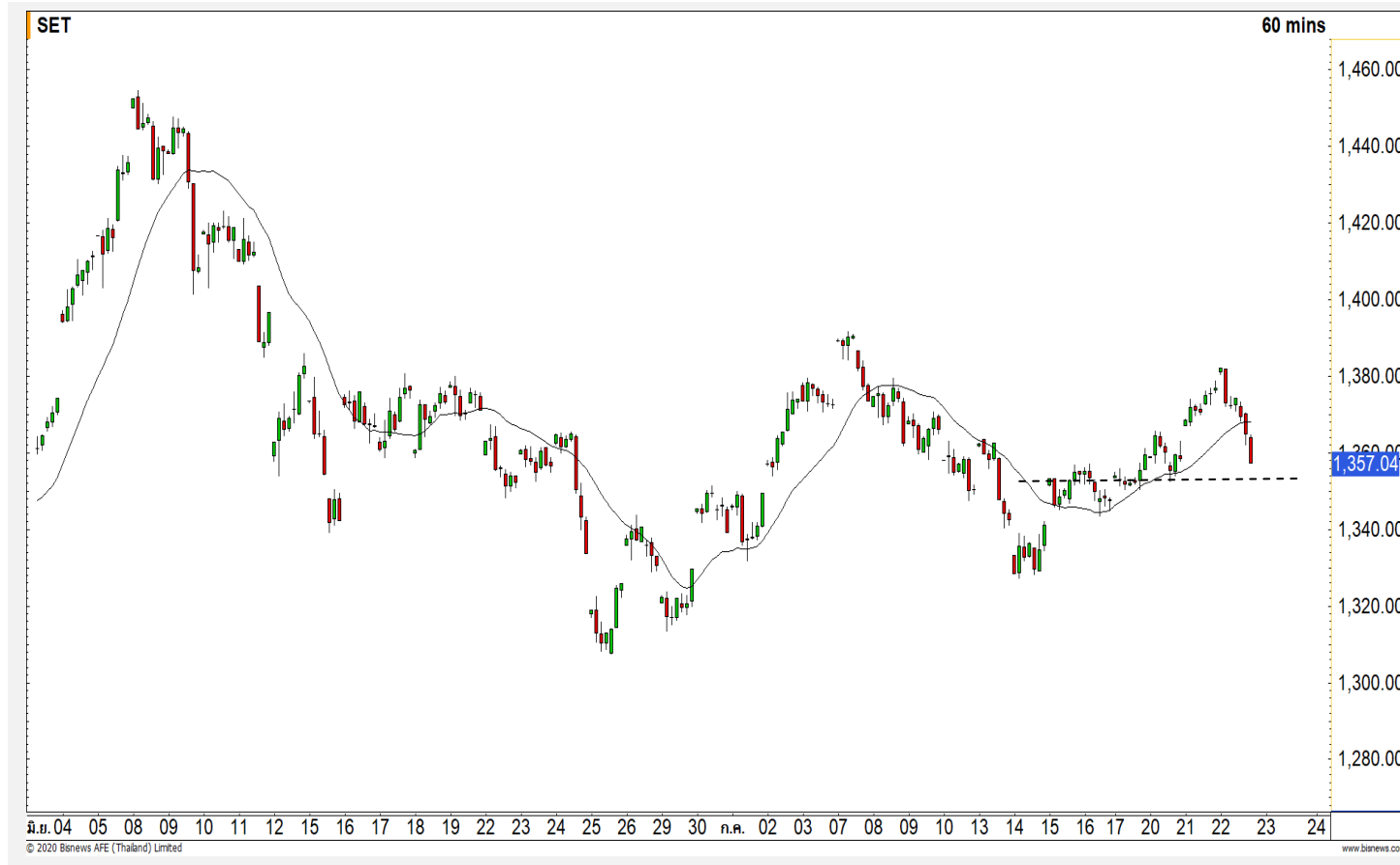
ระยะสั้นมีโอกาสผันตัวกลับ หลัง  
วานนี้ลบลงมาแรง วางแนวรับที่  
1350 จุด

วานนี้ดัชนีปิดที่ระดับ 1357.04  
จุด (-19.96 จุด)

วานนี้ดัชนีกลับมาปิดต่ำกว่าแนว  
รับ 1365 จุด เกิดเป็นแท่งเทียนเชิงลบ  
Bearish Engulfing เป็นการลบล้าง  
สัญญาณบวกก่อนหน้านี้ ทำให้ดัชนี  
กลับมามีทิศทาง Sideway สร้างฐาน  
เช่นเดิม

โดยวันนี้มีโอกาสได้เห็นการผันตัว  
กลับที่แนวรับบริเวณ 1350-1355 จุด

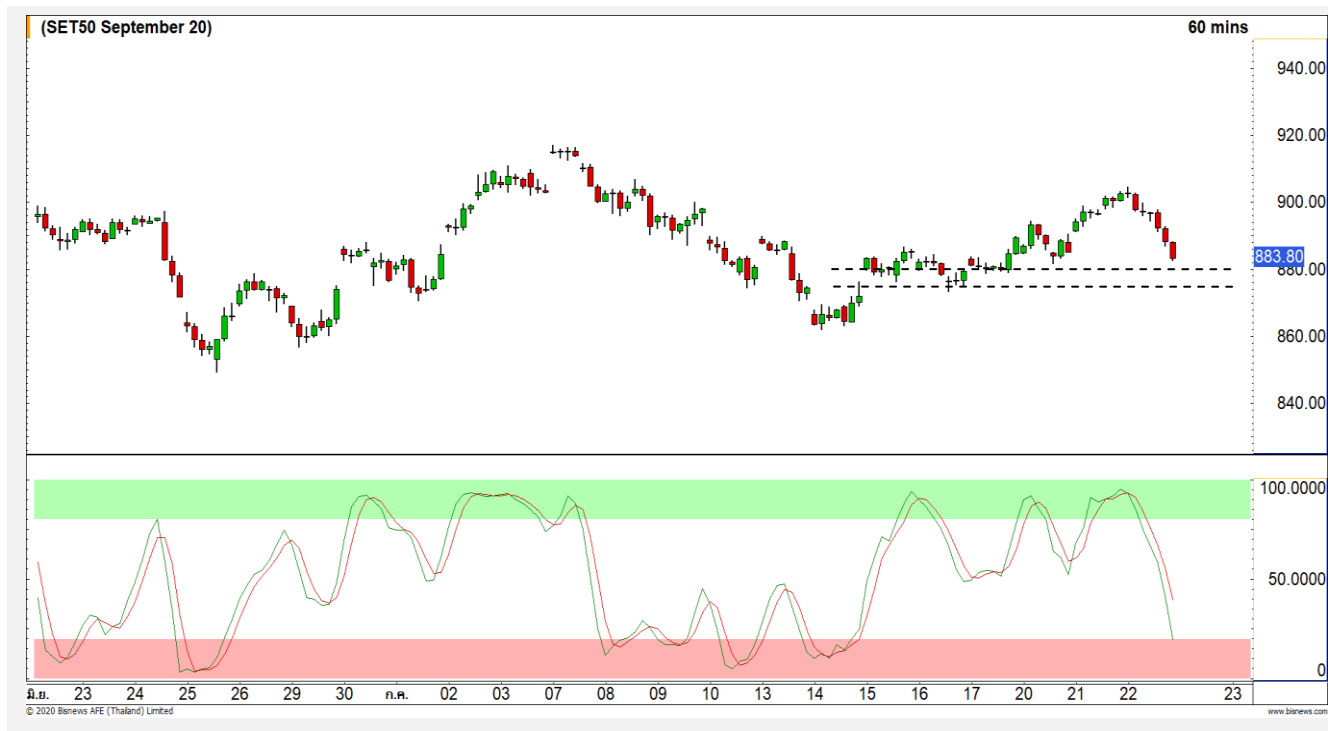
แนวรับ	1355	1350
แนวต้าน	1365	1370



## Technical Review

- S50U20 : ในภาพรายชั่วโมงการพักตัวของ ดัชนีเริ่มจำกัด วางแนวรับที่ 880 จุด
- Momentum Trading : LOXLEY,TIPCO
- Swing Trading : DOHOME,GFPT
- DW : TQM (Call)

# SET50 Index Futures



ในภาพรายชั่วโมงการพักตัวของดัชนีเริ่มจำกัด วางแนวรับที่ 880 จุด

22 ก.ค. 63 นักลงทุนต่างชาติ Short สุทธิ 12,781 สัญญา

ค่า Basis ของ S50U20 อยู่ที่ระดับ -6.76 จุด

ภาพทางเทคนิคคราย 60 นาที วานนี้ดัชนีพักตัว หลุดแนวรับ 895 จุดลงมา แล้วพักตัวต่อเนื่องลงมาจ่อที่แนวรับ 880 จุด มองในระยะสั้นนี้การพักตัวของดัชนีเริ่มจำกัดจาก Stochastic ที่จ่อเข้าเขต Oversold ประเมินดัชนีมีโอกาสฟื้นตัวกลับที่แนวรับ 880 จุด

## กลยุทธ์ S50U20

- พอร์ต Long ต้นทุนที่ 895 จุด ตัดขาดทุนที่ 890 ไปแล้ว
- พอร์ตวางแนวรอเปิด Long กรณีที่ราคาเปิดไม่เกิน 883 จุด วางเป้าหมายทำกำไรที่ 892 จุด ตัดขาดทุนกรณีหลุด 877 จุด

### แนวรับ

880

876

### แนวต้าน

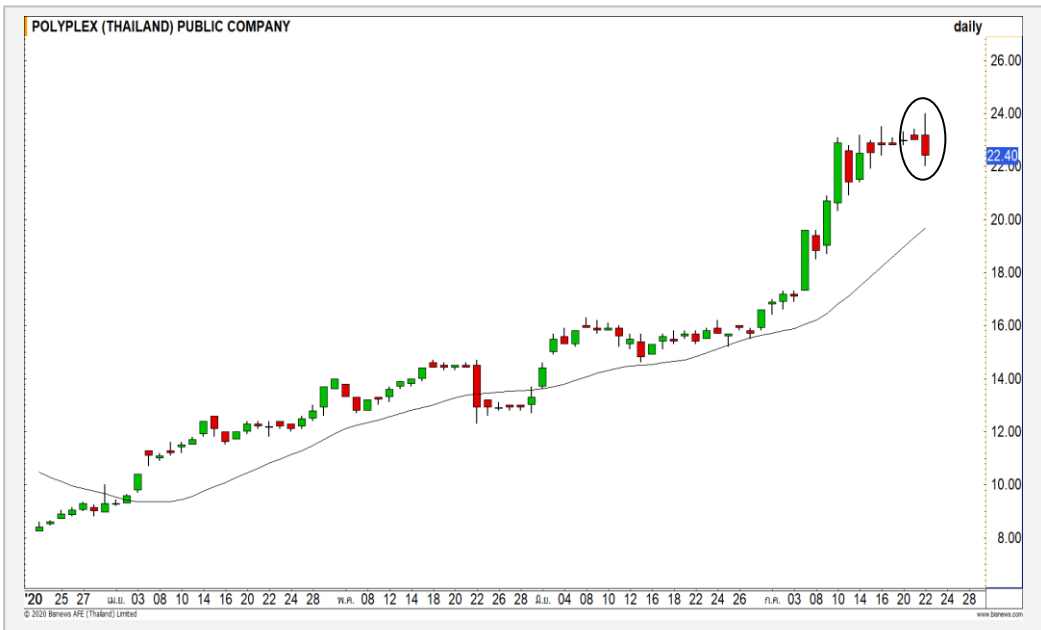
890

895

Contracts	Long	Short	Net	YTD
Institution	34766	26316	8450	-12764
Foreign	61148	73929	-12781	93011
Local	108221	103890	4331	-80,247

# Top Most Active

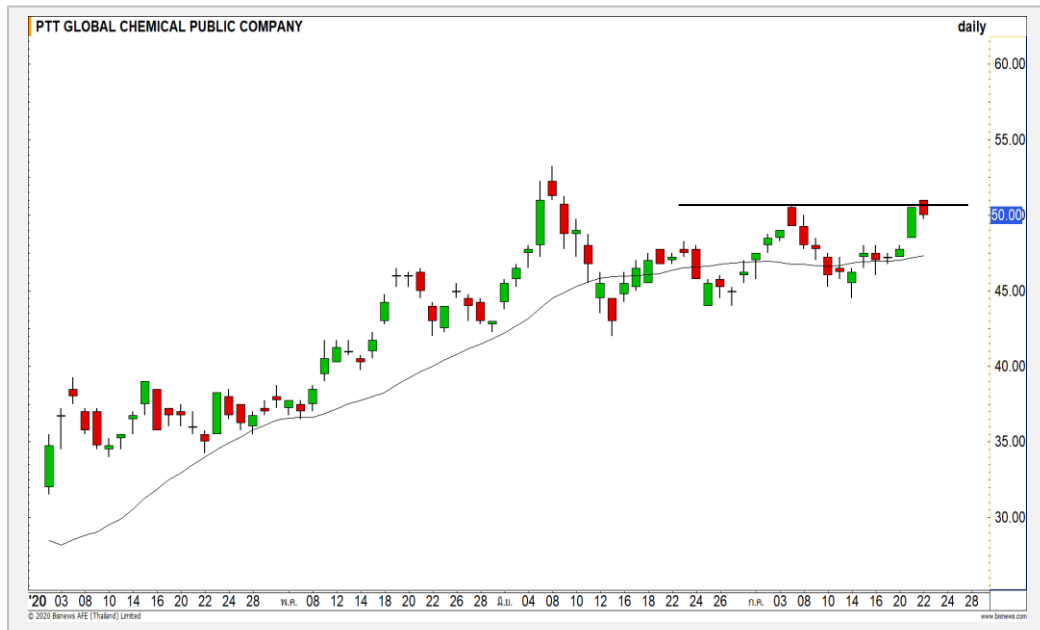
## PTL



	Level 1	Level 2
<b>Support</b>	21.50	20
<b>Resistance</b>	23	24

**PTL** : ราคามีสัญญาณเชิงลบทางเทคนิคเข้ามาจากรูปแท่งเทียน Bullish Engulfing คาดราคาเข้าสู่รอบการพักตัว

## PTTGC



	Level 1	Level 2
<b>Support</b>	48.50	47.50
<b>Resistance</b>	50.50	52.50

**PTTGC** : ราคาปรับตัวขึ้นติดแนวต้านที่ 50.50 บาท มองราคามีโอกาสย่อตัวสะสมกำลังอีกครั้ง โดยทิศทางยังเป็น Sideway Up

# Momentum Trading

LOXLEY

**Support** | 1.65  
**Resistance** | 1.75/1.80  
**Stop loss** | 1.60

## คำแนะนำระยะสั้น (BUY)

ราคาปรับตัวขึ้นทะลุผ่านแนวต้าน 1.65 บาทขึ้นด้วยปริมาณการซื้อขายที่หนาแน่น คาดราคามีโอกาสปรับตัวต่อเนื่อง



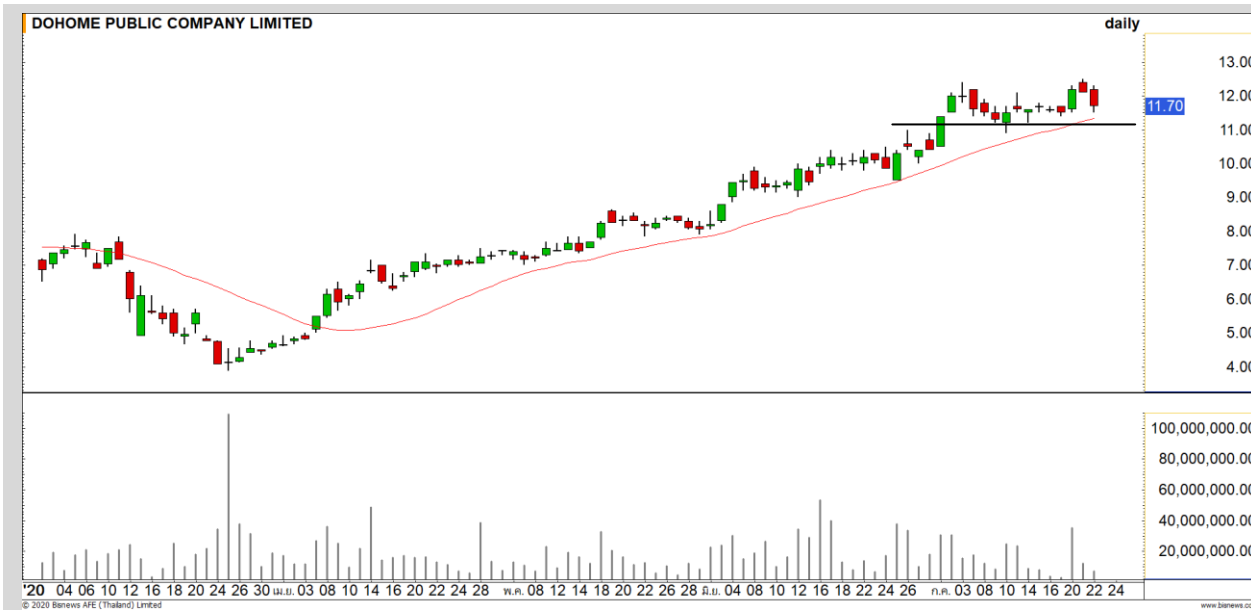
TIPCO

**Support** | 8.20  
**Resistance** | 8.70/9  
**Stop loss** | 7.85

## คำแนะนำระยะสั้น (BUY)

ราคาปรับตัวขึ้นสร้างจุดสูงสุดใหม่ของรอบได้ต่อเนื่อง แสดงถึง Momentum ที่แข็งแกร่งกว่าตลาดในช่วงนี้ วางแนวต้านถัดไปที่ 8.70 บาท





<b>Support</b>	11.40
<b>Resistance</b>	12.50
<b>Stop loss</b>	10.80

### คำแนะนำระยะสั้น (BUY)

ราคาย่อตัวลงมาโดยสามารถประคองตัวไม่อยู่เหนือเส้นค่าเฉลี่ย 20 วัน มองทิศทางขาขึ้นยังไม่เสียหาย วางแนวรับที่ 11.40 บาท ราคามีโอกาสเกิด Technical Rebound ที่บริเวณดังกล่าว

DOHOME



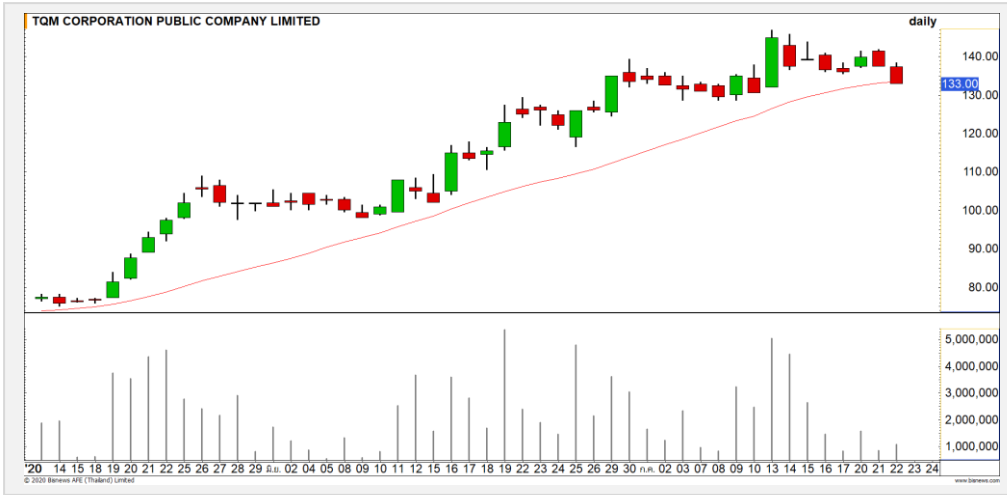
<b>Support</b>	13.90
<b>Resistance</b>	14.70
<b>Stop loss</b>	13.20

### คำแนะนำระยะสั้น (BUY)

ราคาย่อตัวลงที่แนวรับบริเวณ High ของรอบก่อนหน้านี้ 13.90 บาท คาดเป็นการย่อตัวแบบ Throw Back สามารถใช้เป็นจังหวะรับที่ดี

GFPT

TQM : TQM24C2011A



แนวรับ		แนวต้าน	
133	130	142	146

ราคาย่อตัวลงมาที่เส้นค่าเฉลี่ย 20 วัน โดยความชันของเส้นดังกล่าวยังไม่ได้เป็นลบ มองยังไม่รอบของทิศทางขาขึ้น

**ตัดขาดทุนกรณีหลุด 129 บาท**



สอบถามข้อมูลเพิ่มเติม  
โทรศัพท์ 02-658-9915  
Email: dw@fnsyrus.com  
Line: @dw24

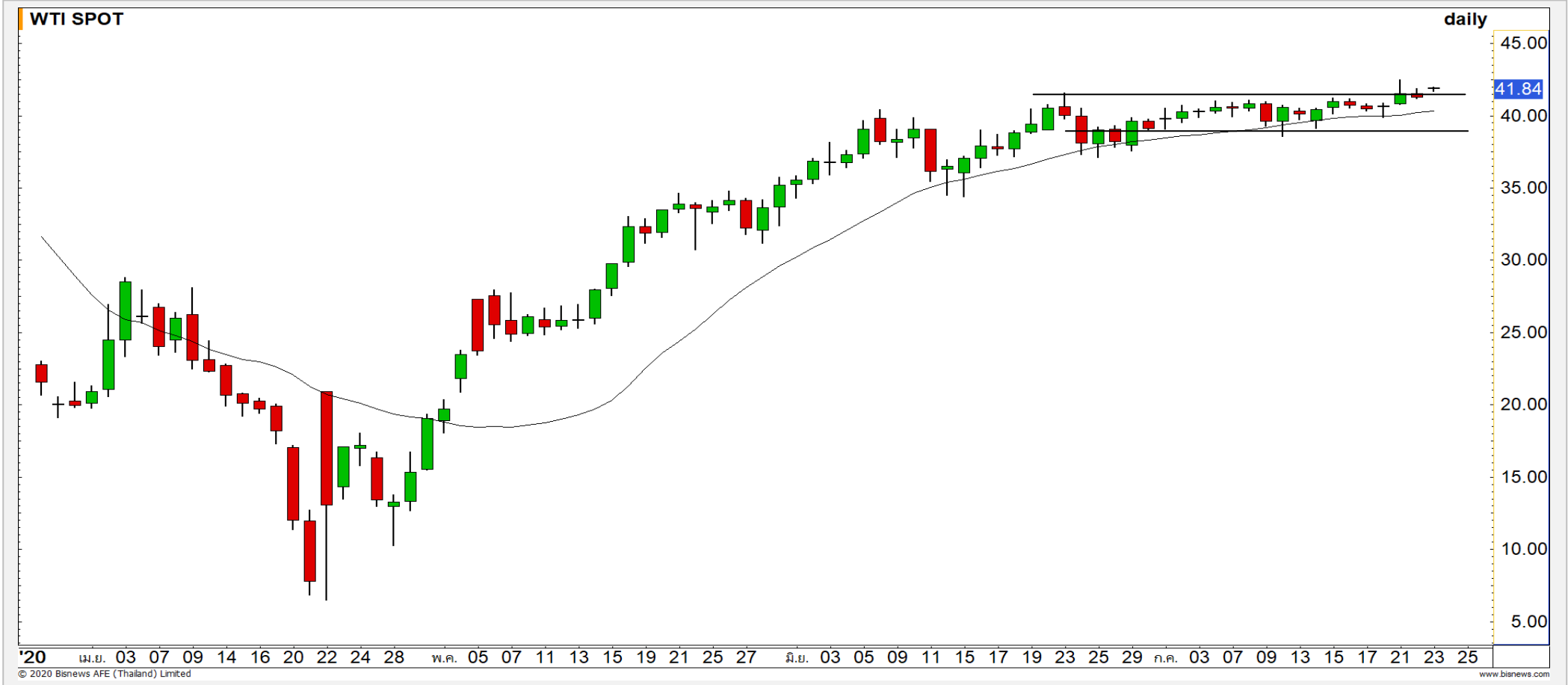
ตารางราคา

\* ตารางราคาใช้เปรียบเทียบในการซื้อขายช่วง market open เท่านั้น ไม่รวมช่วง market call

Underlying Bid*	DW Bid Price(THB) *				
	23-Jul-2020	24-Jul-2020	27-Jul-2020	29-Jul-2020	30-Jul-2020
135.00	0.63	0.63	0.62	0.61	0.61
134.50	0.63	0.62	0.61	0.60	0.60
134.00	0.62	0.61	0.60	0.60	0.59
133.50	0.61	0.61	0.60	0.59	0.58
133.00	0.60	0.60	0.59	0.58	0.58
132.50	0.59	0.59	0.58	0.57	0.57
132.00	0.59	0.58	0.57	0.56	0.56
131.50	0.58	0.57	0.56	0.56	0.55
131.00	0.57	0.57	0.56	0.55	0.55

Name	TQM24C2011A	Implied Volatility	82.00%
Underlying	TQM	Delta	45.00%
Type	Call	Listing Date	14-Jul-2020
Strike	160.000	Last Trading Date	30-Nov-2020
Conversion Ratio	28.10000	Expire Date(Maturity Date)	03-Dec-2020
Moneyness	-16.88% OTM	outstanding (22-Jul-2020)	1,984,200

Crude Oil (WTI)



<b>แนวรับ</b>	<b>แนวต้าน</b>
41	43.50

ราคาน้ำมันดิบ WTI กำลังอยู่รอบในของการทยอยฟื้นตัว หลังจากที่สามารถยืนเหนือแนวต้าน 41 ดอลลาร์ ขึ้นมาได้ในรอบนี้

# Gold Futures

## การฟื้นตัวของราคาทองคำยังมีสัญญาณชะลอตัวต่อเนื่อง

จากสถานการณ์ความตึงเครียดระหว่างสหรัฐกับจีน ส่งผลให้นักลงทุนยังเข้าซื้อสินทรัพย์ปลอดภัยอย่างทองคำต่อเนื่อง

ภาพทางเทคนิคราย 60 นาที ราคาทองคำฟื้นตัวต่อเนื่องขึ้นมาจากเมื่อวานแตะระดับ 1876 ดอลลาร์ ทำจุดสูงสุดในรอบ 9 ปีอีกครั้ง แต่เรายังคงมุมมองการฟื้นตัวของราคาทองคำในรอบนี้ยังมีโอกาสชะลอตัวจาก Bearish Divergence ใน RSI

### คำแนะนำระยะสั้น GOU20

- พอร์ต Short ต้นทุนที่ 1860 ดอลลาร์ถือหากำไรที่ 1835 ดอลลาร์ ตัดขาดทุนกรณีทะลุ 1885 ดอลลาร์

วันที่ 22 ก.ค. 2020  
กองทุน SPDR ซื้อทองคำ 5.26 ตัน  
ขึ้นมาที่ระดับ 1,225.01 ตัน



	แนวรับ		แนวต้าน		
	1860	1840	1878	1885	
	Contracts	Long	Short	Net	YTD
Institution		8276	9049	-773	-2718
Foreign		15476	14519	957	93011
Local		19998	20182	-184	-80247



## Market Summary & Theoretical Price

### SET50 Index Futures

Series	Settle	Change	Vol Contracts	Vol Change	OI	OI Change	Days to Delivery	Theoretical			Div. Yield	Fund Rate	Basis	Premium Discount
								Theoretical	Lower	Upper				
S50K20	891.8	0.0	71	0	0	0	-56	887.12	888.48	879.95	0.02%	1.75%	2.28	4.64
S50M20	875.3	0.0	50159	0	0	0	-24	888.68	889.26	885.61	0.38%	1.75%	-14.13	-13.33
S50N20	888.9	-14.7	21	0	387	0	7	889.60	889.43	890.50	1.04%	1.75%	-0.58	-0.70
S50U20	883.8	-18.6	183555	44372	250317	3476	68	889.02	887.36	897.72	2.03%	1.75%	-5.68	-5.22
S50Z20	882.1	-18.2	16425	674	18037	334	159	884.33	880.45	904.67	3.08%	1.75%	-7.38	-2.23
S50H21	878.1	-18.3	2562	171	6258	137	250	880.40	874.31	912.39	3.24%	1.75%	-11.38	-2.30

### S50K20

Series	Settle	Change	Vol Contracts	Vol Change	OI	OI Change	Days to Delivery	Theoretical			Premium / Discount	Risk Free Rate
								Theoretical	Lower	Upper		
GFM20	25968.8398	0	211	0	542	0	-24	27997	28015	27900	-2028.01	1.75%
GFQ20	27900	410	55	-38	490	0	36	28077	28050	28223	-177.48	1.75%
GFV20	27940	410	11	8	553	-14	98	28161	28086	28556	-220.80	1.75%

### Gold Online Futures

Series	Settle	Change	Vol Contracts	Vol Change	OI	OI Change	Days to Delivery	Theoretical
GOM20	1768.80	0.00	7623	0	3082	0	-24	1864.97

### USD Futures

Series	Settle	OI Change	Days to Delivery	Theoretical	Basis
USDK20	31.87	0.00	-56	31.44	0.29
USDM20	30.93	0.00	-24	31.52	-0.66
USDN20	31.68	-0.01	7	31.60	0.10
USDU20	31.64	-0.04	68	31.75	0.06

**DISCLAIMER:** รายงานฉบับนี้จัดทำโดยบริษัทหลักทรัพย์ ฟินันเซีย ไซรัส จำกัด (มหาชน) "บริษัท" ข้อมูลที่ปรากฏในรายงานฉบับนี้ถูกจัดทำขึ้นบนพื้นฐานของแหล่งข้อมูลที่เราหรือเราเชื่อว่ามีความน่าเชื่อถือ และมีความถูกต้อง อย่างไรก็ตามบริษัทไม่รับรองความถูกต้องครบถ้วนของข้อมูลดังกล่าว ข้อมูลและความเห็นที่ปรากฏอยู่ในรายงานฉบับนี้อาจมีการเปลี่ยนแปลง แก้ไข หรือเพิ่มเติมได้ตลอดเวลาโดยไม่ต้องแจ้งให้ทราบล่วงหน้า บริษัทไม่มีความประสงค์ที่จะชักจูงหรือชี้ชวนให้ผู้ลงทุน ลงทุนซื้อหรือขายหลักทรัพย์ตามที่ปรากฏในรายงานฉบับนี้ รวมทั้งบริษัทไม่ได้รับประกันผลตอบแทนหรือราคาของหลักทรัพย์ตามข้อมูลที่ปรากฏแต่อย่างใด บริษัทจึงไม่รับผิดชอบต่อความเสียหายใดๆ ที่เกิดขึ้นจากการนำข้อมูลหรือความเห็นในรายงานฉบับนี้ไปใช้ไม่ว่ากรณีใดก็ตาม ผู้ลงทุนควรศึกษาข้อมูลและใช้ดุลยพินิจอย่างรอบคอบในการตัดสินใจลงทุน

บริษัทขอสงวนลิขสิทธิ์ในข้อมูลและความเห็นที่ปรากฏอยู่ในรายงานฉบับนี้ ห้ามมิให้ผู้ใดนำข้อมูลและความเห็นในรายงานฉบับนี้ไปใช้ประโยชน์ คัดลอก ตัดแปลง ทำซ้ำ นำออกแสดงหรือเผยแพร่ต่อสาธารณชนไม่ว่าทั้งหมดหรือบางส่วน โดยไม่ได้รับอนุญาตเป็นลายลักษณ์อักษรจากบริษัทล่วงหน้า การลงทุนในหลักทรัพย์มีความเสี่ยง ผู้ลงทุนควรศึกษาข้อมูลและพิจารณาอย่างรอบคอบก่อนการตัดสินใจลงทุน

บริษัทหลักทรัพย์ ฟินันเซีย ไซรัส จำกัด (มหาชน) อาจเป็นผู้ดูแลสภาพคล่อง (Market Maker) และผู้ออกใบสำคัญแสดงสิทธิอนุพันธ์ (Derivative Warrants) บนหลักทรัพย์ AAV, ADVANC, AEONTS, AMATA, ANAN, AOT, AP, BANPU, BBL, BCH, BCP, BCPG, BDMS, BEAUTY, BEC, BEM, BGRIM, BH, BJC, BLAND, BPP, BTS, CBG, CENTEL, CHG, CK, CKP, COM7, CPALL, CPF, CPN, DELTA, DTAC, EA, EGCO, EPG, ERW, ESSO, GFPT, GLOBAL, GPSC, GULF, GUNKUL, HANA, HMPRO, INTUCH, IRPC, IVL, JAS, JMT, KBANK, KCE, KKP, KTB, KTC, LH, MAJOR, MBK, MEGA, MINT, MTC, ORI, OSP, PLANB, PRM, PSH, PSL, PTG, PTT, PTTEP, PTTGC, QH, RATCH, ROBINS, RS, SAWAD, SCB, SCC, SGP, SIRI, SPALI, SPRC, STA, STEC, SUPER, TASCOS, TCAP, THAI, THANI, TISCO, TKN, TMB, TOA, TOP, TPIPP, TRUE, TTW, TU, TVO, WHA และ SET50 Future โดยบริษัทฯ อาจจัดทำบทวิเคราะห์ของหลักทรัพย์อ้างอิงดังกล่าว ดังนั้น นักลงทุนควรศึกษารายละเอียดในหนังสือชี้ชวนของใบสำคัญแสดงสิทธิอนุพันธ์ดังกล่าวก่อนตัดสินใจลงทุน

หมายเหตุ: ประธานกรรมการของบริษัทหลักทรัพย์ ฟินันเซีย ไซรัส จำกัด (มหาชน) ดำรงตำแหน่งเป็นกรรมการของบริษัท ทู คอร์ปอเรชั่น จำกัด (มหาชน)

Remark : FSS's Chairman is a TRUE's director.