



## SET INDEX

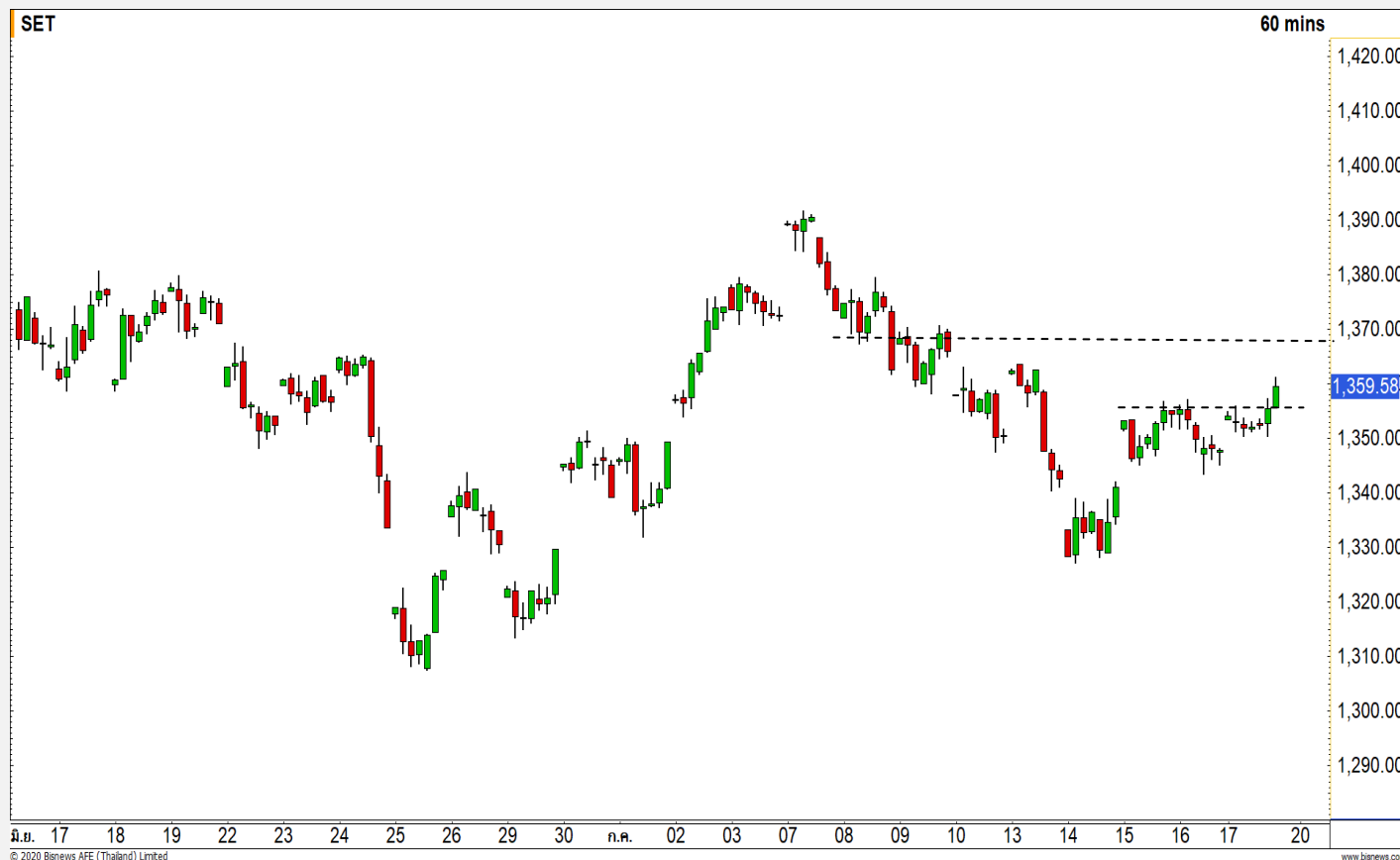
การฟื้นตัวของดัชนีวันนี้ มีแนว  
ต้านที่ 1370 จุด

วานนี้ดัชนีปิดที่ระดับ 1359.58  
จุด (+11.72 จุด)

ในสัปดาห์ที่ผ่านมา ดัชนีสามารถ  
ประคองตัวเหนือระดับ 1345 จุดได้ ทำให้  
ทิศทางในสัปดาห์นี้ยังไม่เสี่ยงต่อการพักตัว  
ลงต่อ โดยมองเป็นการแกว่งตัว Sideway  
ในกรอบ 1330-1370 จุด

วันนี้ดัชนีมีภาพที่เป็นการฟื้นตัว  
ขึ้นทดสอบแนวต้านที่ 1370 จุด หลังจาก  
ที่สามารถทะลุแนวต้านของวันศุกร์ที่  
1355 จุดขึ้นมา

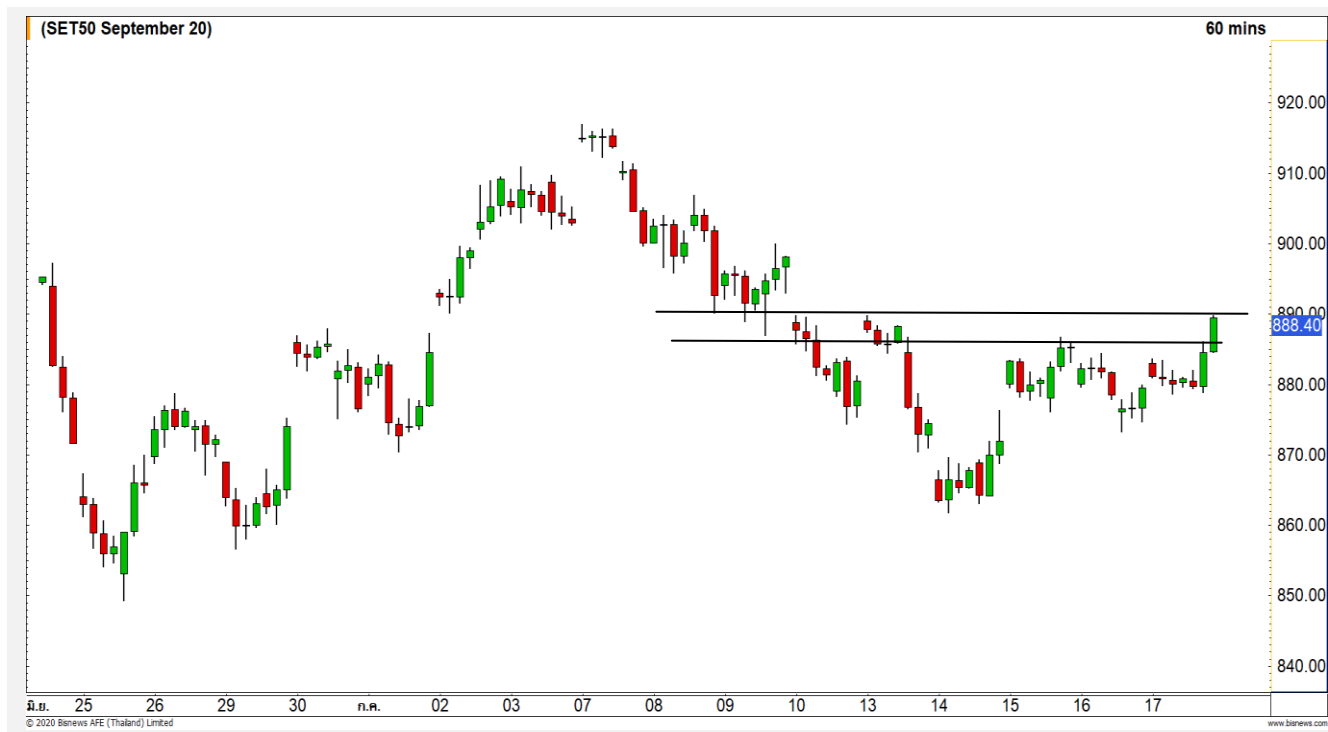
แนวรับ	1355	1345
แนวต้าน	1365	1370



### Technical Review

- S50U20 : ฟื้นตัวต่อหลังยืน 885 จุดได้
- Momentum Trading : TACC,PTG
- Swing Trading : SISB,TQM
- DW : HMPRO (Call)

# SET50 Index Futures



## ฟื้นตัวต่อหลังยืน 885 จุดได้

17 ก.ค. 63 นักลงทุนต่างชาติ Long สุทธิ 895 สัญญา  
 ค่า Basis ของ S50U20 อยู่ที่ระดับ -3.69 จุด  
 ภาพทางเทคนิคราย 60 นาที ดัชนีฟื้นตัวขึ้นผ่านแนวต้านแรกที่ 885 จุด ดึงภาพเข้านี้เป็นการฟื้นตัวต่อ ประเมินดัชนีมีโอกาสฟื้นตัวทะลุผ่านแนวต้าน 890 จุด และฟื้นตัวขึ้นทดสอบแนวต้านหลักที่ 900 จุด ณระดับดังกล่าวคาดดัชนีมีโอกาสเผชิญแรงขายสลับออกมา

### แนวรับ

885

876

### แนวต้าน

890

900

Contracts	Long	Short	Net	YTD
<b>Institution</b>	22542	24268	-1726	-15209
<b>Foreign</b>	43529	42634	895	112474
<b>Local</b>	76694	75863	831	-97,265

## กลยุทธ์ S50U20

- พอร์ต Short ต้นทุนที่ 875 จุด ตัดขาดทุนที่ 885 จุดไปแล้ว
- พอร์ตวางแนวรอเปิด Long ในกรณีทะลุผ่าน 890 จุด วางเป้าหมายทำกำไรที่ 895 และ 900 จุด ตัดขาดทุนกรณีหลุด 885 จุด

# Top Most Active

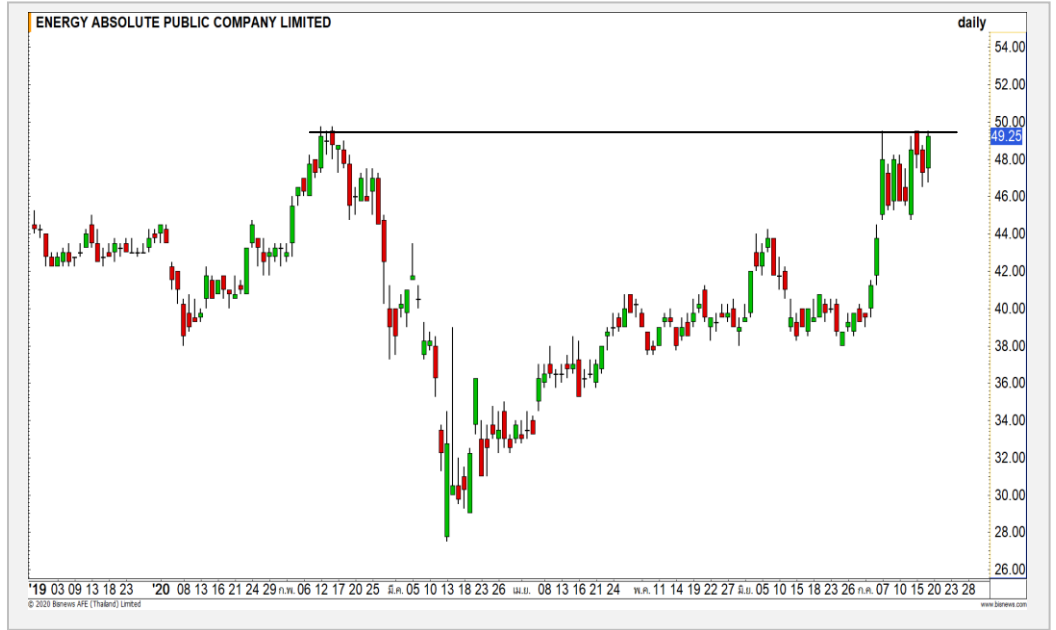
## STGT



	Level 1	Level 2
<b>Support</b>	84	82
<b>Resistance</b>	86	89

**STGT** : ในภาพราย 15 นาทีราคาปรับตัวขึ้นยืนเหนือแนวต้าน 84 บาทได้ โดยล่าสุดกำลังปรับตัวขึ้นทดสอบแนวต้าน 86 บาท และมีโอกาสได้เห็นการทะลุผ่าน

## EA



	Level 1	Level 2
<b>Support</b>	47.50	45.50
<b>Resistance</b>	49.75	52

**EA** : ราคาปรับตัวขึ้นมาจ่อที่แนวต้านหลัก 49.75 บาท หากราคาสามารถทะลุผ่านไปได้จะทำให้ราคาเริ่มมีภาพเชิงบวกในทิศทางหลัก

# Momentum Trading

TACC

<b>Support</b>	5.75
<b>Resistance</b>	6.20/6.40
<b>Stop loss</b>	5.60

## คำแนะนำระยะสั้น (BUY)

ราคาฟื้นตัวขึ้นทะลุแนวต้านที่ 5.75 บาทขึ้นสร้างจุดสูงสุดใหม่ของรอบได้ คาดราคาเข้าสู่รอบการฟื้นตัวต่อเนื่อง วางเป้าหมายรอลดสอบที่ 6.20 บาท



PTG

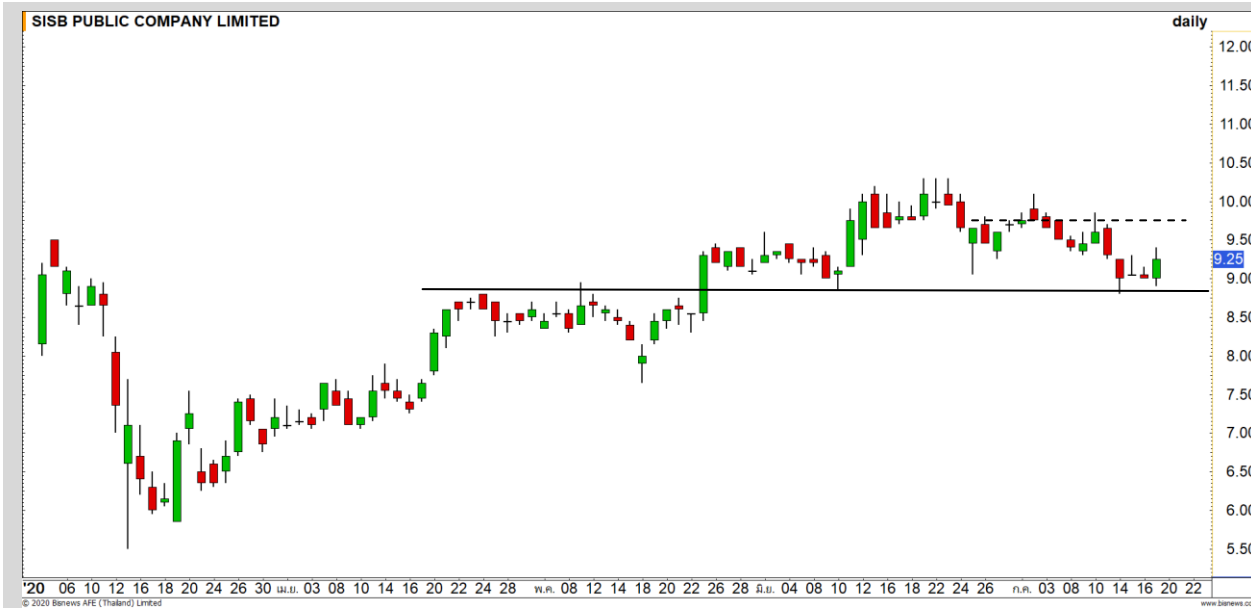
<b>Support</b>	17.90
<b>Resistance</b>	18.70/19
<b>Stop loss</b>	17.50

## คำแนะนำระยะสั้น (BUY)

ราคาฟื้นตัวขึ้นทะลุแนวต้าน 17.90 บาท สร้างระดับปิดเป็นจุดสูงสุดใหม่ของรอบปีนี้ คาดราคามีโอกาสฟื้นตัวตาม Momentum ที่แข็งแกร่ง



# Swing Trading

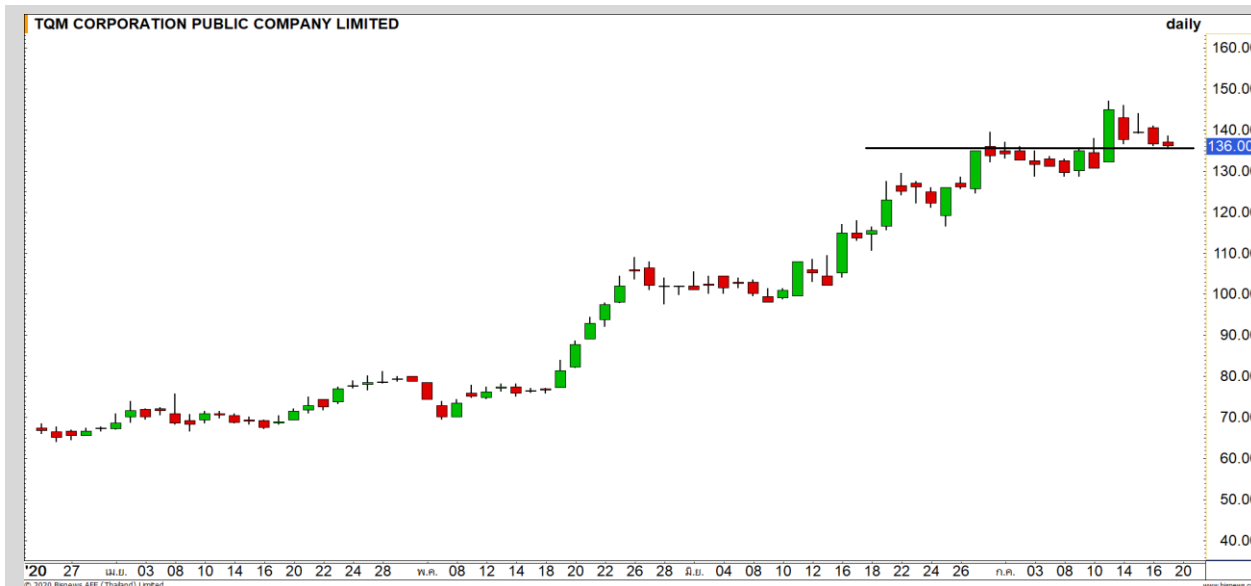


<b>Support</b>	9.15/9
<b>Resistance</b>	9.60/10
<b>Stop loss</b>	8.90

## คำแนะนำระยะสั้น (BUY)

ราคาเริ่มมีแรงซื้อกลับเข้ามาหลังจากที่ย่อตัวลงแตะแนวรับหลักที่ 9 บาท คาดราคามีโอกาสฟื้นตัวกลับ เนื่องจากประเมินราคาแกว่งตัวแบบ Sideway

SISB



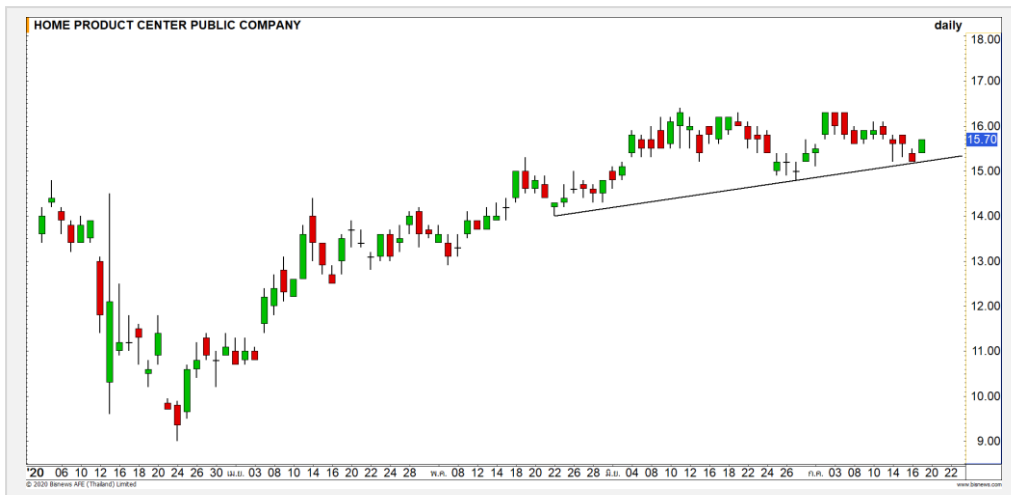
<b>Support</b>	135
<b>Resistance</b>	145
<b>Stop loss</b>	131

## คำแนะนำระยะสั้น (BUY)

ราคาย่อตัวลงมาที่แนวรับ High เดิมที่ 135 บาท มองเป็นการย่อตัวสะสมกำลังรูปแบบ Throw Back สามารถใช้เป็นจังหวะเข้าสะสมได้อีกครั้ง

TQM

## HMPRO : HMPR24C2008A



แนวรับ	แนวต้าน
15.50	16.30

ในช่วงนี้ราคาแกว่งตัวอยู่เหนือ Uptrend Line แสดงถึงทิศทางที่เป็นขาขึ้น มองการย่อตัวลงมาเป็นจังหวะเข้าสะสมเล่นรอบได้

**ตัดขาดทุนกรณีหลุด 15 บาท**



สอบถามข้อมูลเพิ่มเติม  
โทรศัพท์ 02-658-9915  
Email: dw@fnsyrus.com  
Line: @dw24

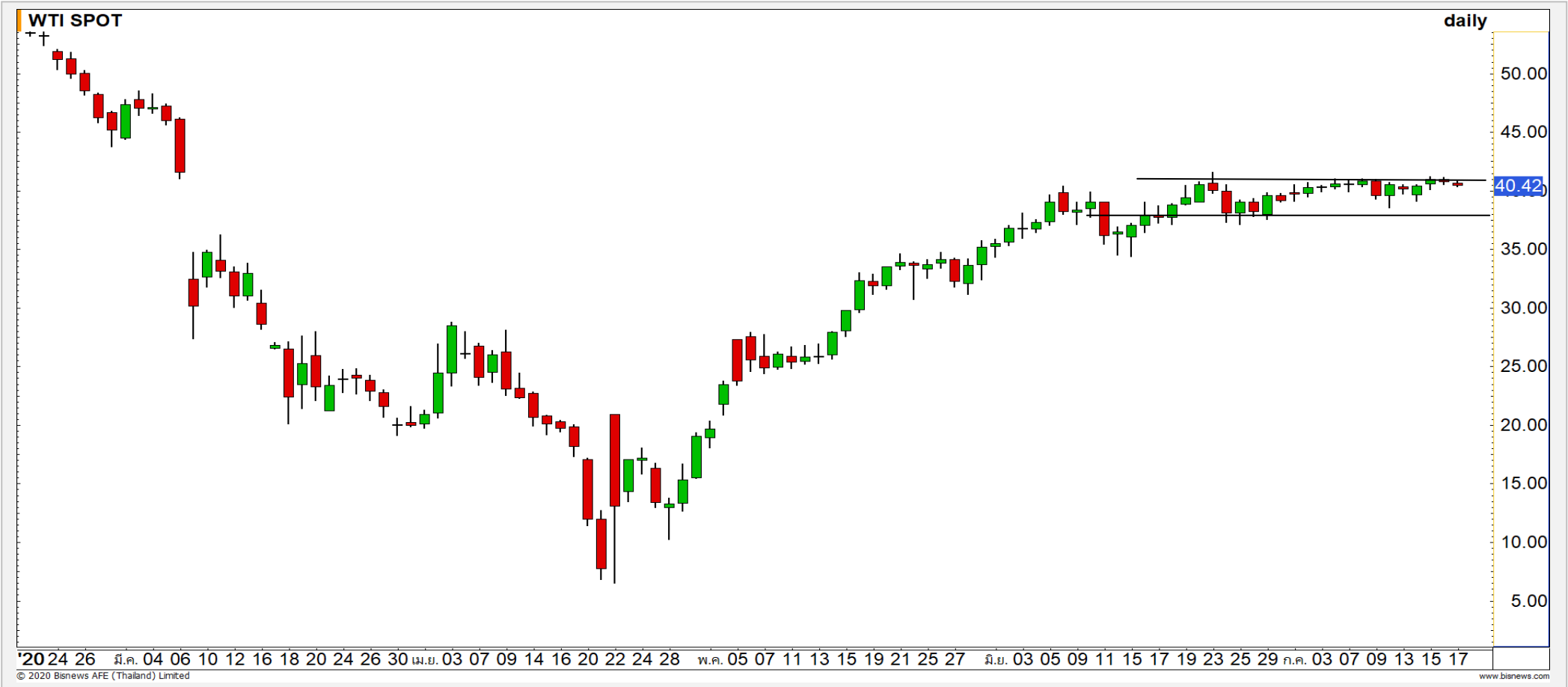
### ตารางราคา

\* ตารางราคาใช้เปรียบเทียบในการซื้อขายช่วง market open เท่านั้น ไม่รวมช่วง market call

Underlying Bid*	DW Bid Price(THB) *				
	20-Jul-2020	21-Jul-2020	22-Jul-2020	23-Jul-2020	24-Jul-2020
16.00	0.60	0.60	0.59	0.59	0.58
15.90	0.59	0.58	0.58	0.58	0.57
15.80	0.57	0.57	0.57	0.56	0.56
15.70	0.56	0.56	0.55	0.55	0.55
15.60	0.55	0.54	0.54	0.54	0.53
15.50	0.54	0.53	0.53	0.52	0.52
15.40	0.52	0.52	0.52	0.51	0.51
15.30	0.51	0.51	0.50	0.50	0.49
15.20	0.50	0.49	0.49	0.49	0.48

<b>Name</b>	HMPR24C2008A	<b>Implied Volatility</b>	100.00%
<b>Underlying</b>	HMPRO	<b>Delta</b>	71.36%
<b>Type</b>	Call	<b>Listing Date</b>	07-Apr-2020
<b>Strike</b>	13.662	<b>Last Trading Date</b>	31-Aug-2020
<b>Conversion Ratio</b>	5.64685	<b>Expire Date(Maturity Date)</b>	03-Sep-2020
<b>Moneyness</b>	14.19% ITM	<b>outstanding (19-Jul-2020)</b>	0

Crude Oil (WTI)



<b>แนวรับ</b>	<b>แนวต้าน</b>
39.50	43.50
38	41

ราคาน้ำมันดิบ WTI หลังจากที่ไม่สามารถทะลุผ่านแนวต้าน 41 ดอลลาร์ ทำให้ราคาน้ำมันดิบยังคงมีภาพที่เป็นการแกว่งตัวออกด้านข้าง

# Gold Futures

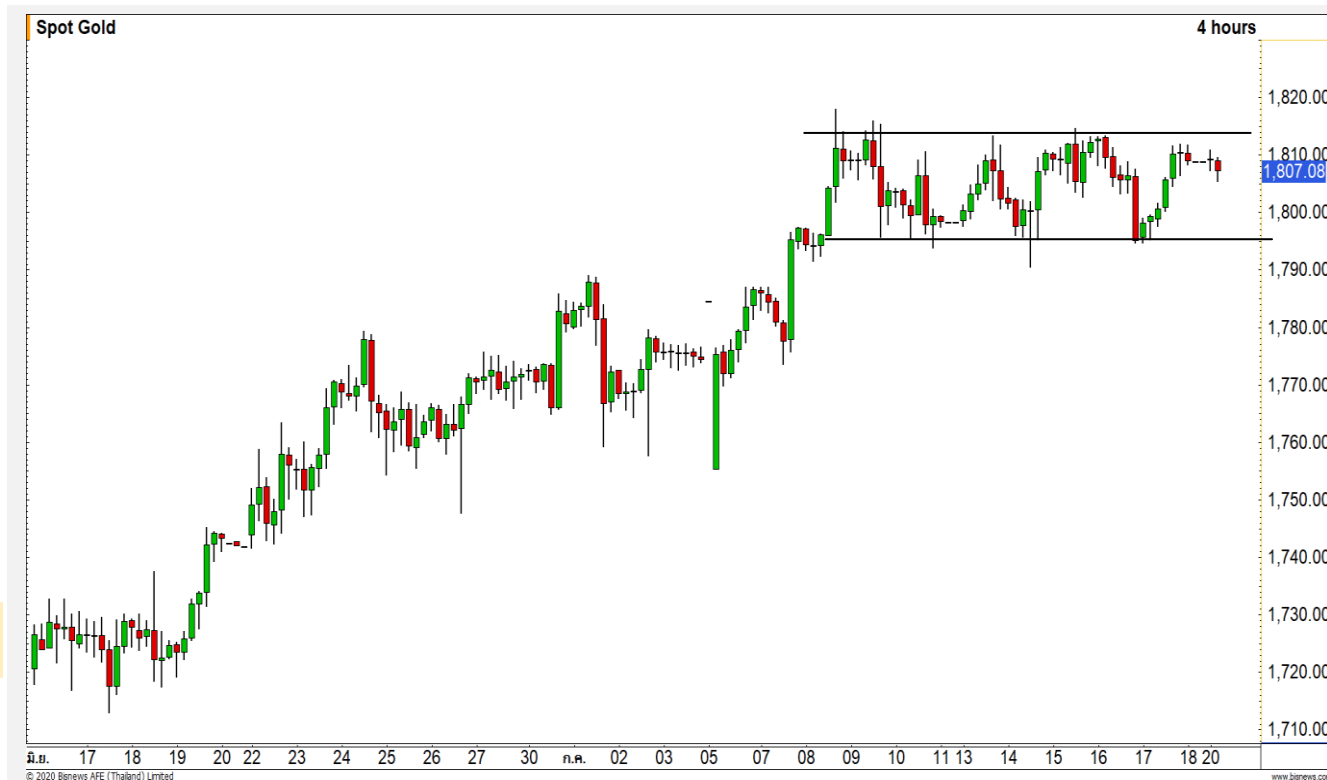
## แกว่งตัวในกรอบ 1795-1815 ดอลลาร์

ภาพทางเทคนิคราย 240 นาที ในช่วงนี้มีทิศทาง Sideway ในกรอบ 1795-1815 ดอลลาร์ มองเป็นการแกว่งตัวในกรอบดังกล่าวเพื่อรอการ Breakout ทางใดทางหนึ่งในการกำหนดทิศทางในอนาคต

## คำแนะนำระยะสั้น GOU20

- พอร์ตแนะนำเปิด Short ที่ 1815 ดอลลาร์ วางเป้าหมายหากไปที่ 1800 ดอลลาร์ ตัดขาดทุนกรณีทะเล 1820 ดอลลาร์

วันที่ 17 ก.ค. 2020  
กองทุน SPDR คงการถือทองคำ  
ไว้ที่ระดับ 1,206.89 ตัน



	แนวรับ		แนวต้าน	
	1800	1795	1810	1820
<b>Contracts</b>		<b>Long</b>	<b>Short</b>	<b>Net</b>
<b>Institution</b>		3995	5928	-1933
<b>Foreign</b>		5945	6281	-336
<b>Local</b>		12578	10309	2269
				<b>YTD</b>
				-5058
				112474
				-97265



## Market Summary & Theoretical Price

### SET50 Index Futures

Series	Settle	Change	Vol Contracts	Vol Change	OI	OI Change	Days to Delivery	Theoretical			Div. Yield	Fund Rate	Basis	Premium Discount
								Theoretical	Lower	Upper				
S50K20	891.8	0.0	71	0	0	0	-53	889.85	891.14	883.05	0.02%	1.75%	-0.33	1.91
S50M20	875.3	0.0	50159	0	0	0	-21	891.39	891.90	888.69	0.38%	1.75%	-16.74	-16.04
S50N20	892.3	9.1	22	0	397	0	10	892.26	892.02	893.55	1.04%	1.75%	0.21	0.04
S50U20	888.4	8.9	127106	-7759	247037	4738	71	891.60	889.87	900.71	2.03%	1.75%	-3.69	-3.20
S50Z20	886.4	8.7	13319	182	17240	504	162	886.82	882.86	907.61	3.08%	1.75%	-5.69	-0.42
S50H21	882.5	8.7	1632	54	6243	50	253	882.88	876.69	915.34	3.24%	1.75%	-9.59	-0.38

### S50K20

Series	Settle	Change	Vol Contracts	Vol Change	OI	OI Change	Days to Delivery	Theoretical			Premium / Discount	Risk Free Rate
								Theoretical	Lower	Upper		
GFM20	25968.8398	0	211	0	542	0	-21	27270	27285	27187	-1300.67	1.75%
GFQ20	27190	0	80	-5	490	0	39	27348	27319	27501	-158.04	1.75%
GFV20	27220	-30	85	84	577	7	101	27429	27354	27826	-209.18	1.75%

### Gold Online Futures

Series	Settle	Change	Vol Contracts	Vol Change	OI	OI Change	Days to Delivery	Theoretical
GOM20	1768.80	0.00	7623	0	3082	0	-21	1805.28

### USD Futures

Series	Settle	OI Change	Days to Delivery	Theoretical	Basis
USDK20	31.87	0.00	-53	31.64	0.09
USDM20	30.93	0.00	-21	31.73	-0.85
USDN20	31.71	-0.01	10	31.80	-0.07
USDU20	31.72	0.04	71	31.96	-0.06

**DISCLAIMER:** รายงานฉบับนี้จัดทำโดยบริษัทหลักทรัพย์ ฟินันเซีย ไซรัส จำกัด (มหาชน) "บริษัท" ข้อมูลที่ปรากฏในรายงานฉบับนี้ถูกจัดทำขึ้นบนพื้นฐานของแหล่งข้อมูลที่เราหรือเราเชื่อว่ามีความน่าเชื่อถือ และบริษัทฯ ไม่รับรองความถูกต้อง ความถูกต้อง อย่างไรก็ตาม บงกชของข้อมูลดังกล่าว ข้อมูลและความเห็นที่ปรากฏอยู่ในรายงานฉบับนี้อาจมีการเปลี่ยนแปลง แก้ไข หรือเพิ่มเติมได้ตลอดเวลาโดยไม่ต้องแจ้งให้ทราบล่วงหน้า บริษัทฯ ไม่มีความประสงค์ที่จะชักจูงหรือชี้ชวนให้ผู้ลงทุน ลงทุนซื้อหรือขายหลักทรัพย์ตามที่ปรากฏในรายงานฉบับนี้ รวมทั้งบริษัทฯ ไม่ได้รับประกันผลตอบแทนหรือราคาของหลักทรัพย์ตามที่ปรากฏแต่อย่างใด บริษัทฯ จึงไม่รับผิดชอบต่อความเสียหายใดๆ ที่เกิดขึ้นจากการนำข้อมูลหรือความเห็นในรายงานฉบับนี้ไปใช้ไม่ว่ากรณีใดก็ตาม ผู้ลงทุนควรศึกษาข้อมูลและใช้ดุลยพินิจอย่างรอบคอบในการตัดสินใจลงทุน

บริษัทฯ ขอสงวนลิขสิทธิ์ในข้อมูลและความเห็นที่ปรากฏอยู่ในรายงานฉบับนี้ ห้ามมิให้ผู้ใดนำข้อมูลและความเห็นในรายงานฉบับนี้ไปใช้ประโยชน์ คัดลอก ตัดแปลง ทำซ้ำ นำออกแสดงหรือเผยแพร่ต่อสาธารณชนไม่ว่าทั้งหมดหรือบางส่วน โดยไม่ได้รับอนุญาตเป็นลายลักษณ์อักษรจากบริษัทฯ ล่วงหน้า การลงทุนในหลักทรัพย์มีความเสี่ยง ผู้ลงทุนควรศึกษาข้อมูลและพิจารณาอย่างรอบคอบก่อนการตัดสินใจลงทุน

บริษัทหลักทรัพย์ ฟินันเซีย ไซรัส จำกัด (มหาชน) อาจเป็นผู้ดูแลสภาพคล่อง (Market Maker) และผู้ออกใบสำคัญแสดงสิทธิอนุพันธ์ (Derivative Warrants) บนหลักทรัพย์ AAV, ADVANC, AEONTS, AMATA, ANAN, AOT, AP, BANPU, BBL, BCH, BCP, BCPG, BDMS, BEAUTY, BEC, BEM, BGRIM, BH, BJC, BLAND, BPP, BTS, CBG, CENTEL, CHG, CK, CKP, COM7, CPALL, CPF, CPN, DELTA, DTAC, EA, EGCO, EPG, ERW, ESSO, GFPT, GLOBAL, GPSC, GULF, GUNKUL, HANA, HMPRO, INTUCH, IRPC, IVL, JAS, JMT, KBANK, KCE, KKP, KTB, KTC, LH, MAJOR, MBK, MEGA, MINT, MTC, ORI, OSP, PLANB, PRM, PSH, PSL, PTG, PTT, PTTEP, PTTGC, QH, RATCH, ROBINS, RS, SAWAD, SCB, SCC, SGP, SIRI, SPALI, SPRC, STA, STEC, SUPER, TASCOS, TCAP, THAI, THANI, TISCO, TKN, TMB, TOA, TOP, TPIPP, TRUE, TTW, TU, TVO, WHA และ SET50 Future โดยบริษัทฯ อาจจัดทำบทวิเคราะห์ของหลักทรัพย์อ้างอิงดังกล่าว ดังนั้น นักลงทุนควรศึกษารายละเอียดในหนังสือชี้ชวนของใบสำคัญแสดงสิทธิอนุพันธ์ดังกล่าวก่อนตัดสินใจลงทุน

หมายเหตุ: ประธานกรรมการของบริษัทหลักทรัพย์ ฟินันเซีย ไซรัส จำกัด (มหาชน) ดำรงตำแหน่งเป็นกรรมการของบริษัทฯ ทู คอร์ปอเรชั่น จำกัด (มหาชน)

Remark : FSS's Chairman is a TRUE's director.