



SET INDEX

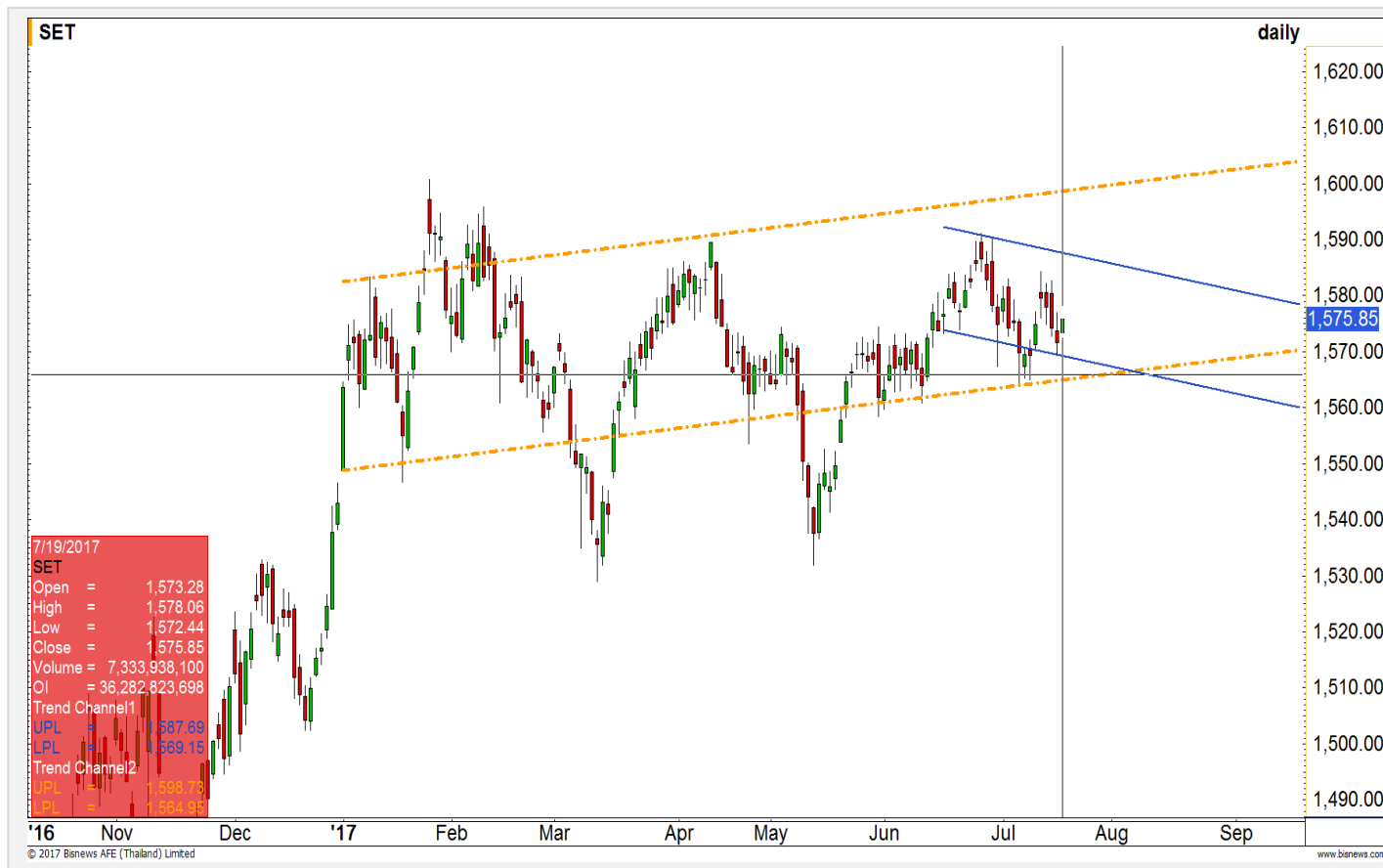
รอบเช้าเปิดบวก High วานนี้ 1578
จุด อาจติดบ้าง แต่รอบหลักแกว่งขึ้น

ภาพรวมของสัปดาห์นี้สามารถ
ประคอง Low ไว้ได้ที่ 1569 จุด ส่งผลให้
รอบหลักเคลื่อนไหวในกรอบ 1569-1588
จุดได้ดี ฉะนั้นยังคงเป้าหมายหลักที่จะรอ
ทดสอบแนวต้าน 1585-1590 จุด และ
1600 จุดตามเดิม

ขณะที่รอบเช้าจะเปิดขึ้นช่วงบวก
เข้าหาแนวต้าน 1578 จุดอีกรอบ หลังเมื่อ
วานปิดเหนือ Ticker Point 1574 จุดได้
โดยความผันผวนราย ชม. จะเกิดขึ้นได้ที่
ช่วงแนวต้าน 1578-1580 จุด แต่จะเป็น
ภาพระยะสั้นๆ เท่านั้น

ความเสี่ยงจะเปิดก็ต่อเมื่อทำ Low
ต่ำกว่า 1569 จุด

แนวรับ	1575**	1573
แนวต้าน	1578*	1584



Technical Review:

- S50U17: รอบเช้าผันผวนได้บ้าง แต่ให้น้ำหนักหลัก คือ ยืนบวก เป้าหมายวันนี้ 995-996 จุด
- Momentum trading : CHG , RCL
- Swing trading : AMATA , ERW

SET50 Index Futures



เข้าผันผวนได้บ้าง กรอบการเคลื่อนไหวหลัก ของวันนี้ 993-996 จุด

19 ก.ค. 60 นักลงทุนต่างชาติกลับมา Long
สุทธิ 9,187 สัญญา (1 มิ.ย.-19 ก.ค. เหลือ Short
สุทธิสะสมเพียง 5,116 สัญญา)

Momentum เริ่มแรงต่อเนื่อง ใกล้เคียงเป้าหมาย
หลัก 998 จุด และปิดความเสี่ยงฝั่งลบที่จะหลุด 990
จุด

ภาพเข้านี้ความผันผวนช่วงลบเล็กน้อยในระดับ
ราย ชม. แต่จะไม่หลุด 992 จุด ให้นำหนักเชิงบวก
มากกว่า แนวต้าน 995-996 จุดรอดทดสอบ

กลยุทธ์ S50U17: Swing Trading

- ถือ Long ต้นทุน 988-990 จุด ส่วนที่เหลือรอทำ
กำไรช่วง 995-996 จุด และแนะนำปิดทำกำไรทั้งหมด
เมื่อขึ้นทดสอบแนวต้าน 998 จุด **ตัดขาดทุนกำไร
กรณีหลุด 992 จุด**

แนวรับ		แนวต้าน	
993**	992	995**	996

Contracts	Long	Short	Net	YTD
Institution	8157	10974	(2817)	44406
Foreign	21191	22664	(1473)	(32865)
Local	39270	34980	4290	-11541

SET50 Index Options

คำแนะนำ : Wait and See

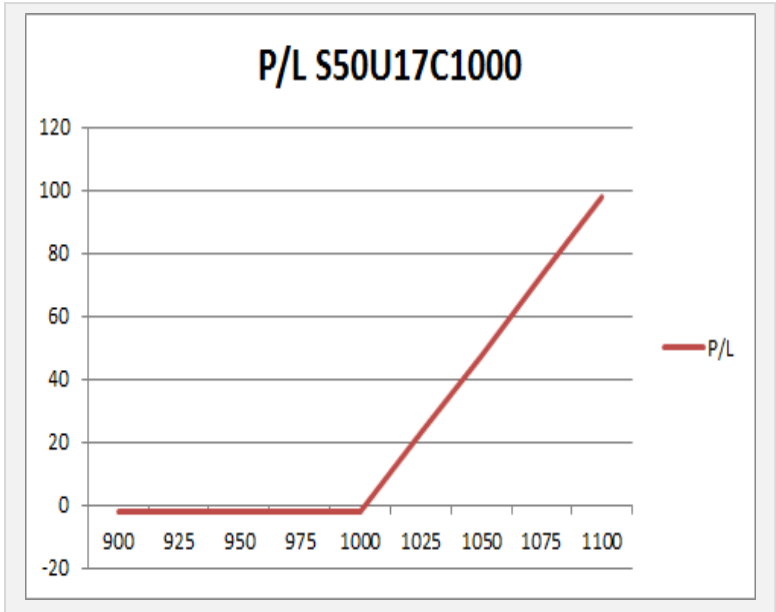
กลยุทธ์ : Wait and See

ขาดทุนสูงสุด : -

กำไรสูงสุดทางทฤษฎี : -

เป้าหมายการทำกำไร : -

จุดคุ้มทุน(เมื่อหมดอายุ) : -



SET50 Index	Long S50U17C1000	Cost	Profit/Loss
900	-100	6.8	-6.8
925	-75	6.8	-6.8
950	-50	6.8	-6.8
975	-25	6.8	-6.8
1000	0	6.8	-6.8
1025	25	6.8	18.2
1050	50	6.8	43.2
1075	75	6.8	68.2
1100	100	6.8	93.2

		Price	Chang	Vol.	Open Interest	Intrinsic Value	Time Value	Break Even	All-in-Premium	Implied Volatility	Effective Gearing
Call Option	S50U17C950	42.40	-0.60	33.00	637	46.76	-4.36	992.40	0.00	0.00%	21.39
	S50U17C975	20.00	0.30	195.00	3659	21.76	-1.76	995.00	0.00	0.00%	45.99
	S50U17C1000	4.70	-0.50	1187.00	11964	0.00	4.70	1004.70	0.01	3.46%	89.15
	S50U17C1025	0.70	0.00	452.00	6207	0.00	0.70	1025.70	0.03	4.38%	113.38
	S50U17C1050	0.10	#N/A	0.00	941	0.00	0.10	1050.10	0.05	5.14%	125.66

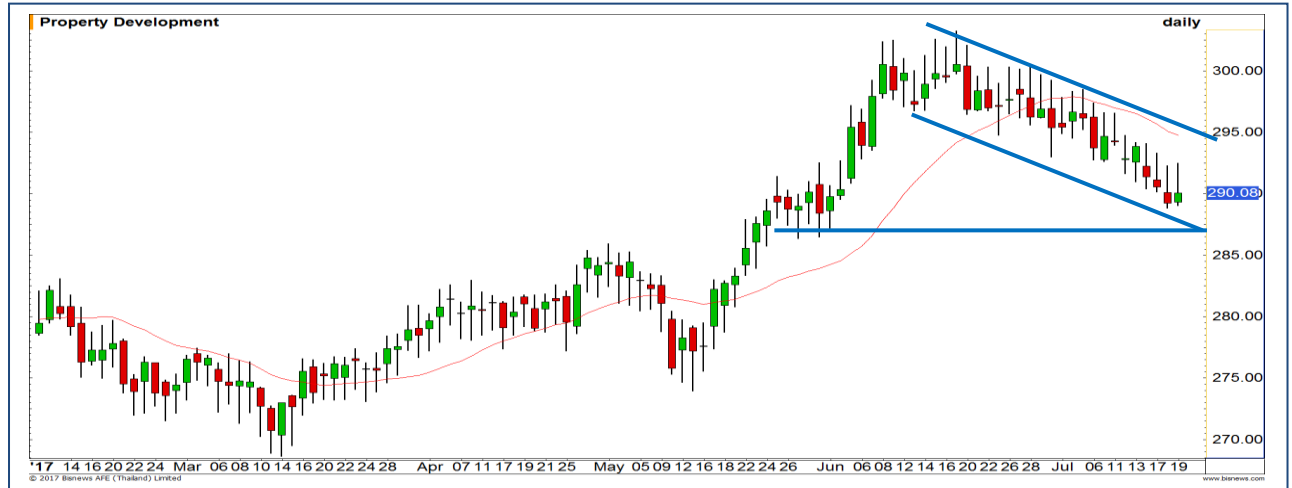
Put Option	S50U17P950	1.40	0.40	708.00	6979	0.00	1.40	948.60	-0.05	7.88%	-60.70
	S50U17P975	3.70	0.80	1683.00	9191	0.00	3.70	971.30	-0.03	6.47%	-59.20
	S50U17P1000	13.40	1.40	684.00	8031	3.24	10.16	986.60	-0.01	6.54%	-40.06
	S50U17P1025	32.90	0.80	24.00	1974	28.24	4.66	992.10	0.00	8.13%	-23.39
	S50U17P1050	58.00	0.70	9.00	242	53.24	4.76	992.00	0.00	11.98%	-14.19

Property

	Level 1	Level2
Support	288	286
Resistance	293	295

แก่งตัวในกรอบ Downtrend Channel

ยังคงแก่งตัวในกรอบ Downtrend Channel แต่อย่างไรก็ตาม มองว่าหากลงมาทดสอบแนวรับหลักที่บริเวณ 286 จุด มีโอกาสรีบาวด์

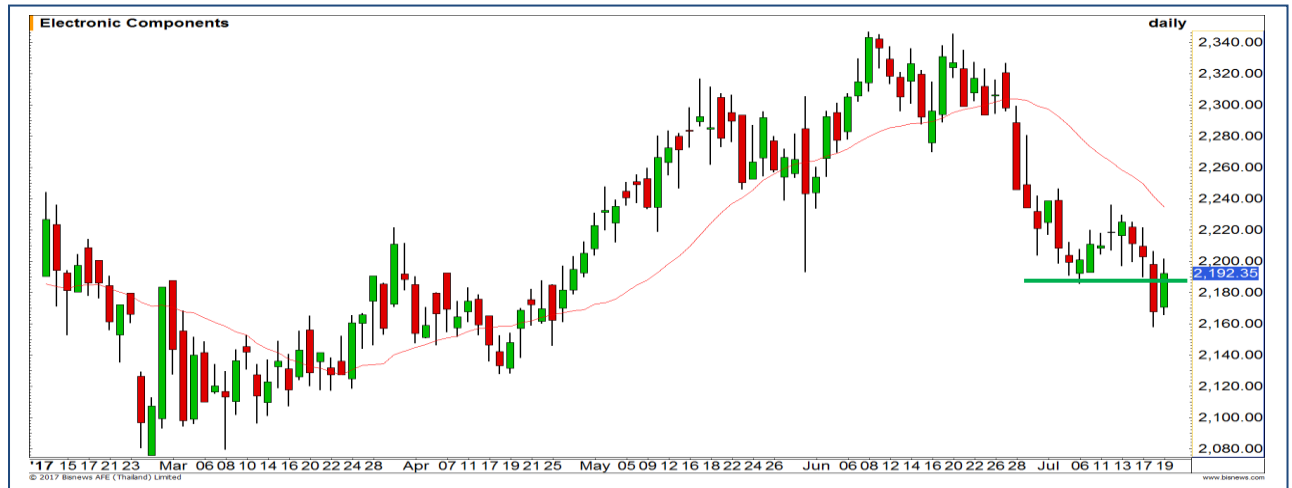


Electronic Components

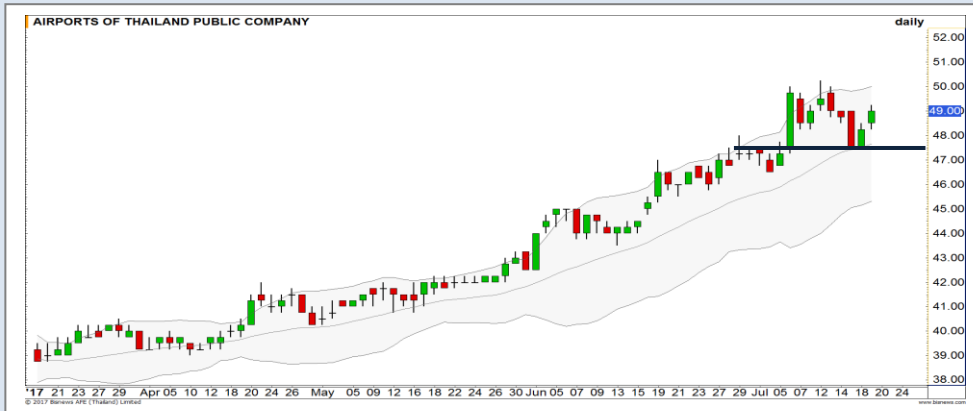
	Level 1	Level2
Support	2180	2160
Resistance	2220	2240

มีโอกาสนิ่งตัวรอบสั้น

ดึงหลุดจาก Low เดิมที่ 2190 จุดไปเล็กน้อยก่อนจะกลับมาปิดบวกได้ มองว่าเป็นสัญญาณบวกระยะสั้น ราคามีโอกาสฟื้นตัว



Top Most Active



Support 48.25 47.50 Resistance 50 50.75

AOT (DAY): ปรับตัวขึ้นต่อตามแนวโน้มหลัก ขึ้นทดสอบแนวต้านหลักที่ 50 บาท อีกครั้ง



Support 110 107.50 Resistance 114 117

KTC (DAY): อยู่ในรอบการฟื้นตัวระยะสั้น หลังจากที่ราคาดีดลงมาหนักในช่วงก่อนหน้า รอดูแนวต้าน 114 บาท และ 117 บาท



Support 152.50 150 Resistance 155 156.50

SCB (DAY): Downside จำกัด ราคาลงมาใกล้แนวรับสำคัญบริเวณฐานเดิมที่ 152.50 บาท สามารถใช้เป็นจังหวะ Trading เล่นรอบได้



Support 24.60 24.30 Resistance 25.75 26.25

CPF (DAY): การที่จะดึงภาพใหญ่กลับเป็นบวกได้ ราคาต้องดึงขึ้นผ่านระดับ 25.75 บาท มิฉะนั้นยังคงเผชิญกับความเสี่ยงการอ่อนตัว

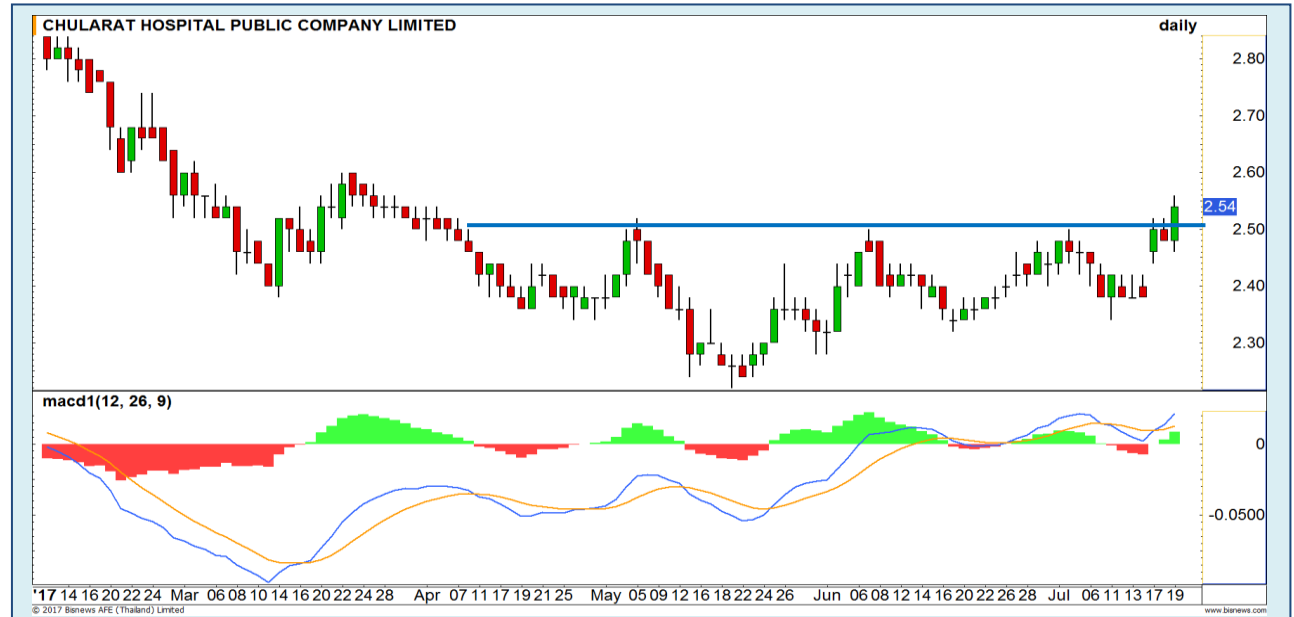
Momentum Trading

CHG

Support | 2.50
Resistance | 2.66
Stop loss | 2.46

คำแนะนำระยะสั้น (BUY)

เกิดภาพ Breakout ราคาทะลุกรอบแนว
 ด้านสำคัญที่ 2.50 บาทขึ้นมาได้ Upside
 เปิดกว้าง มองเป็นสัญญาณบวกในทาง
 เทคนิค วางเป้าหมายรอดทดสอบที่

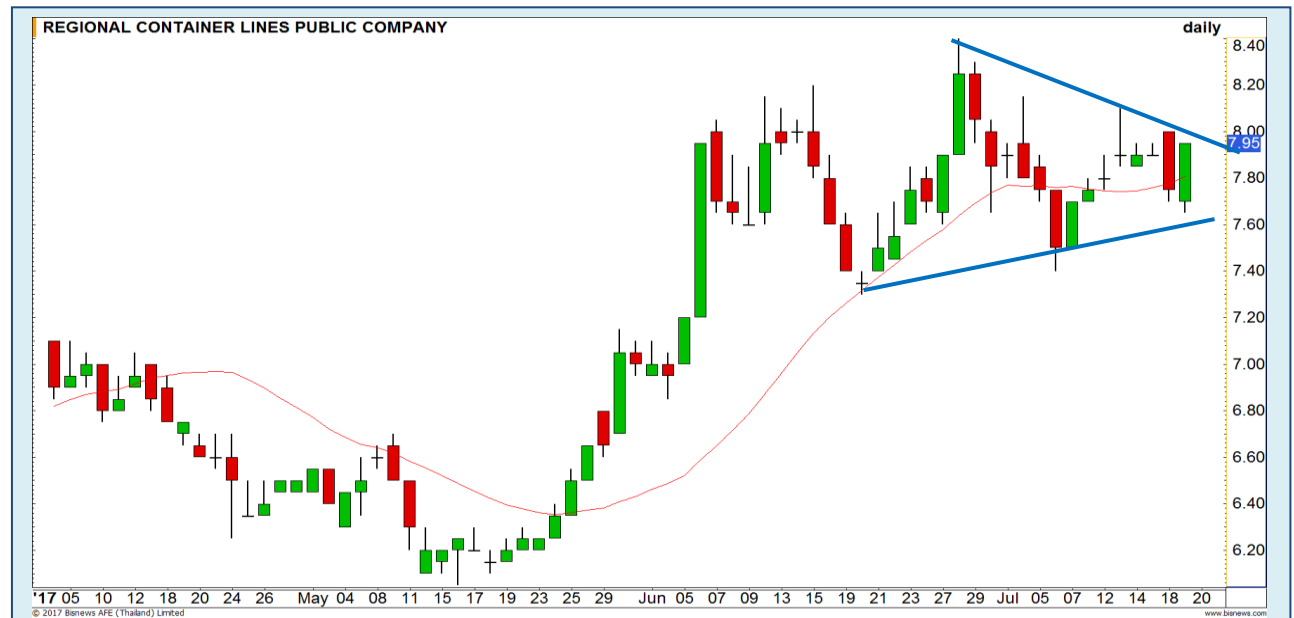


RCL

Support | 7.80
Resistance | 8.20-8.40
Stop loss | 7.60

คำแนะนำระยะสั้น (BUY)

ราคาฟอร์มตัวรูปแบบ Symmetrical
 Triangle หาก Breakout ผ่านแนวต้านที่ 8
 บาทขึ้นไปได้ มีโอกาสเกิด Momentum
 เชิงบวกหนุนให้ราคาปรับตัวขึ้น



Swing Trading

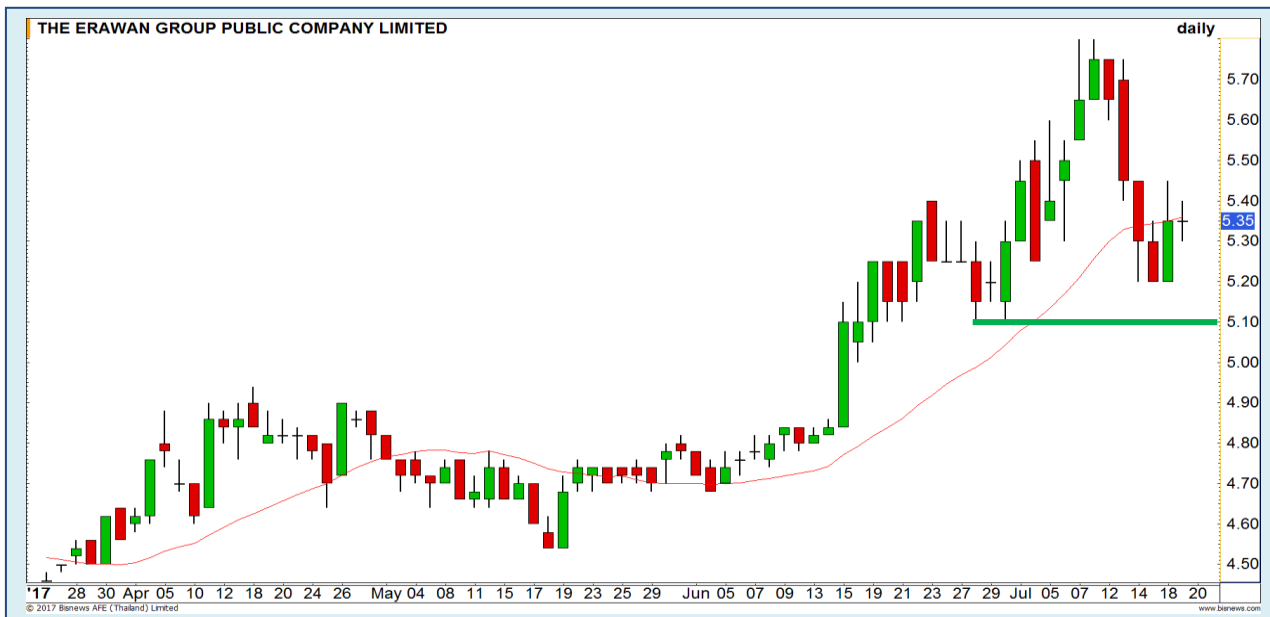


Support	15.80
Resistance	16.70
Stop loss	15.50

คำแนะนำระยะสั้น (BUY)

ตามรอบราคาพักตัวลงมากกว่า 1 เดือน จากระดับ 18 บาทสู่ระดับ 16 บาท มอง Downside การพักตัวค่อนข้างจำกัด ลงมาแตะแนวรับ Gap เดิม ทำให้ในระยะสั้นมีโอกาสสูงที่จะได้เห็นการดีดกลับ

AMATA



Support	5.20
Resistance	5.50/5.75
Stop loss	5.10

คำแนะนำระยะสั้น (BUY)

ราคายังคงยืนเหนือ Low ในรอบก่อนหน้าที่ 5.10 บาทได้ ทำให้ภาพขาขึ้นยังไม่เสีย ในระยะสั้นมีโอกาสรีบาวด์

ERW



KKP



19 ก.ค.ทำ SBL หุ้น KKP หลังไม่ผ่านแนวต้าน 75-76 บาท

แนวรับ		แนวต้าน	
72	70.50	75	76

เมื่อวานมีต้นทุนการทำ SBL หุ้น KKP ณ ระดับราคา 73.75-74.50 บาท รอรอบซื้อกลับช่วงชะลอกลงสู่แนวรับ 72 บาทเป็นด่านแรก **ตัดขาดทุนกรณีทะเล 76 บาท**

ปริมาณหุ้นที่ให้ยืมเพื่อขายชอร์ต

Stock	Available for borrowing (Share)
KKP	78,200

(ข้อมูล ณ เวลา 9.30 น. ของวันก่อนหน้า)

มีแนวรอซื้อคืนช่วงแนวรับ 70.50-72 บาท

สอบถามข้อมูลเพิ่มเติม กรุณาติดต่อ ฝ่ายธุรกิจยืมและให้ยืมหลักทรัพย์

โทรศัพท์ : 02-658-9699
Email: sbl@fnsyrus.com

CENTEL : CENT24C1708A



แนวรับ		แนวต้าน	
39.50	39	41	42

ราคายังคงเคลื่อนไหวในกรอบ Uptrend channel เรายังมองว่าในระยะสั้นสามารถเล่นกรอบการแกว่งตัวนี้ได้อยู่ อีกทั้งภาพใหญ่ที่เป็นขาขึ้น หนุ่นการดีดกลับ วางแนวต้านรอทดสอบ 41 / 42 บาท ตามลำดับ



สอบถามข้อมูลเพิ่มเติม
โทรศัพท์ 02-658-9915
Email: dw@fnsyrus.com
Line: @dw24

Name	CENT24C1708A	Expire Date(Maturity Date)	06-Sep-2017
Underlying	CENTEL	Last Trading Date	31-Aug-2017
Type	Call	Listing Date	13-Mar-2017
Strike	44.790	Conversion Ratio	5.11876
TimeDecay Per Day	-3.17%	Effective Gearing	13.96
Delta	21.58%	Implied Volatility	40.00%

TOP GAINER AND LOSER

5 TOP MAINBROAD GAINER

Rank	Stock	PClose	%Change	Support	Resistance	Trend (1 Week)	Technical View
1	CRANE	2.54	12.39	2.50/2.30	2.64/2.70	Sideway	ขึ้นเหนือระดับ 2.50 บาท ภาพใหญ่เกิดสัญญาณกลับตัว
2	IHL	10.80	5.88	10.40/10	11/11.60	Uptrend	All time high
3	AH	26.25	5.85	25.75/25	26.75/27.50	Uptrend	ไม่หลุด 24.60 บาท ปรับตัวขึ้นต่อตามแนวโน้มหลัก
4	SAMART	14.60	5.80	14.10/13.80	14.90/15.30	Sideway Up	ฟื้นตัวจากกรอบแนวรับด้านล่าง
5	KTC	111.50	5.69	110/107.50	114/117	Sideway	ฟื้นตัวหลังดิ่งหนัก

5 TOP MAINBROAD LOSER

Rank	Stock	PClose	%Change	Support	Resistance	Trend (1 Week)	Technical View
1	JMT	28.75	4.17	28/27	29.50/30	Uptrend	ย่อตัวในแนวโน้มขาขึ้น
2	ORI	13.90	4.14	13.70/13	14.30/15	Sideway	พักตัวออกด้านข้าง เพื่อสะสมกำลังใหม่
3	AMANA	1.69	3.98	1.60/1.52	1.77/1.86	Sideway Down	ติดไม่ผ่าน 1.80 บาท ยังมีความเสี่ยงอ่อนตัวลงอยู่
4	STA	12.70	3.79	12.30/12	13/13.50	Downtrend	ยังคงหาจุด Bottom ใหม่
5	TFG	5.10	3.77	5/4.70	5.30/5.50	Downtrend	ปรับตัวไหลลงต่อเนื่อง

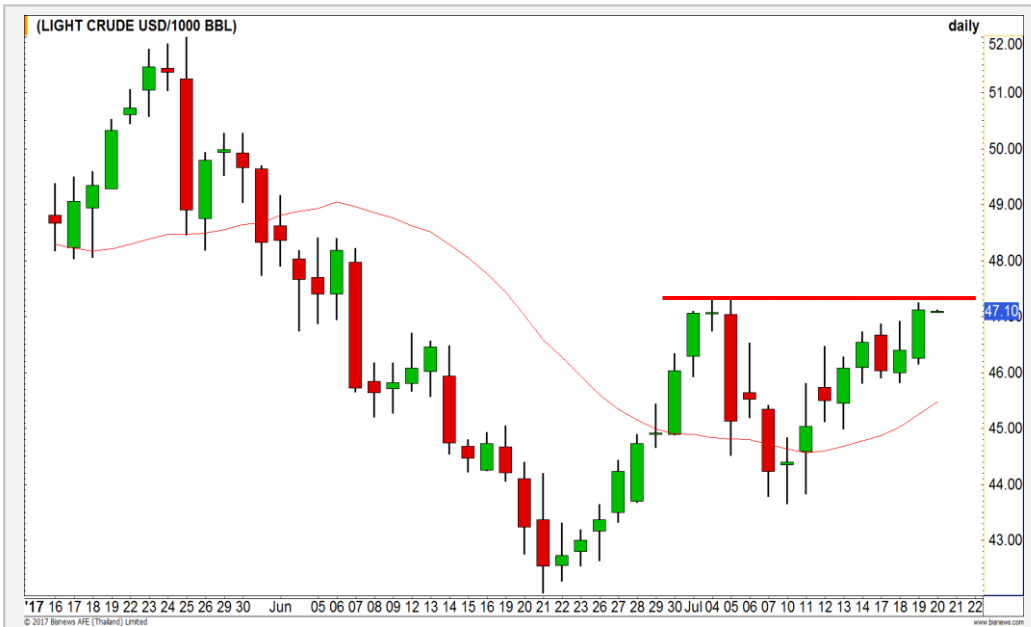
หมายเหตุประกอบการเลือก Top Gainer และ Top Loser

- ปริมาณการซื้อขายเฉลี่ย 5 วัน มากกว่า 10 ล้านบาท
- ไม่นับรวม DW และ Warrant
- ราคาหุ้นไม่ต่ำกว่า 1 บาท

** เนื่องจากหุ้นในกลุ่มนี้ส่วนใหญ่เป็นหุ้นที่ผันผวนแรงกว่าตลาด นักลงทุนควรใช้ความระมัดระวังเป็นพิเศษ **



WTI Oil



Level 1 **Level 2**

Support

46.50

46.00

Resistance

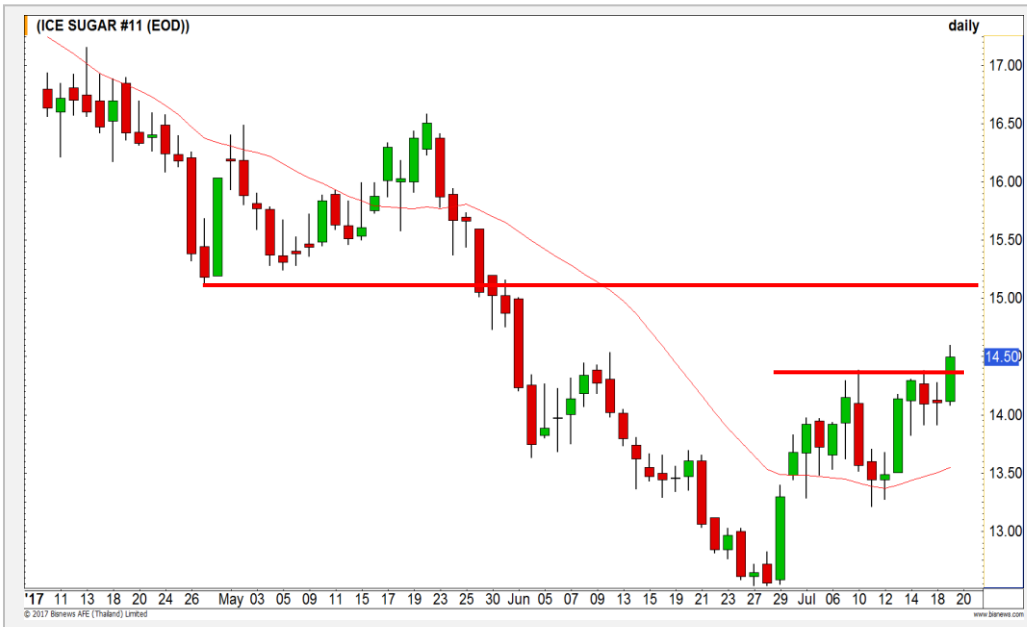
47.30

47.80

ภาพหลักยัง Sideway

มีแนวต้านหลักของภาพรายวันที่ 47.30 ดอลลาร์ หากยังไม่ผ่านบริเวณนี้ แนวโน้มหลักยังเป็นการแกว่ง Sideway ในกรอบ 44-47.30 ดอลลาร์

Sugar



Level 1 **Level 2**

Support

67.60

66.00

Resistance

70

72

ยืนยันสัญญาณฟื้นตัว

ยังคงยืนยันสัญญาณการฟื้นตัวอย่างต่อเนื่อง หลังล่าสุดราคาน้ำตาลสามารถ ปิดเหนือแนวต้านเดิมที่ 14.30 เซนต์ขึ้นมาได้ มีแนวต้านหลักถัดไปที่บริเวณ 15 เซนต์

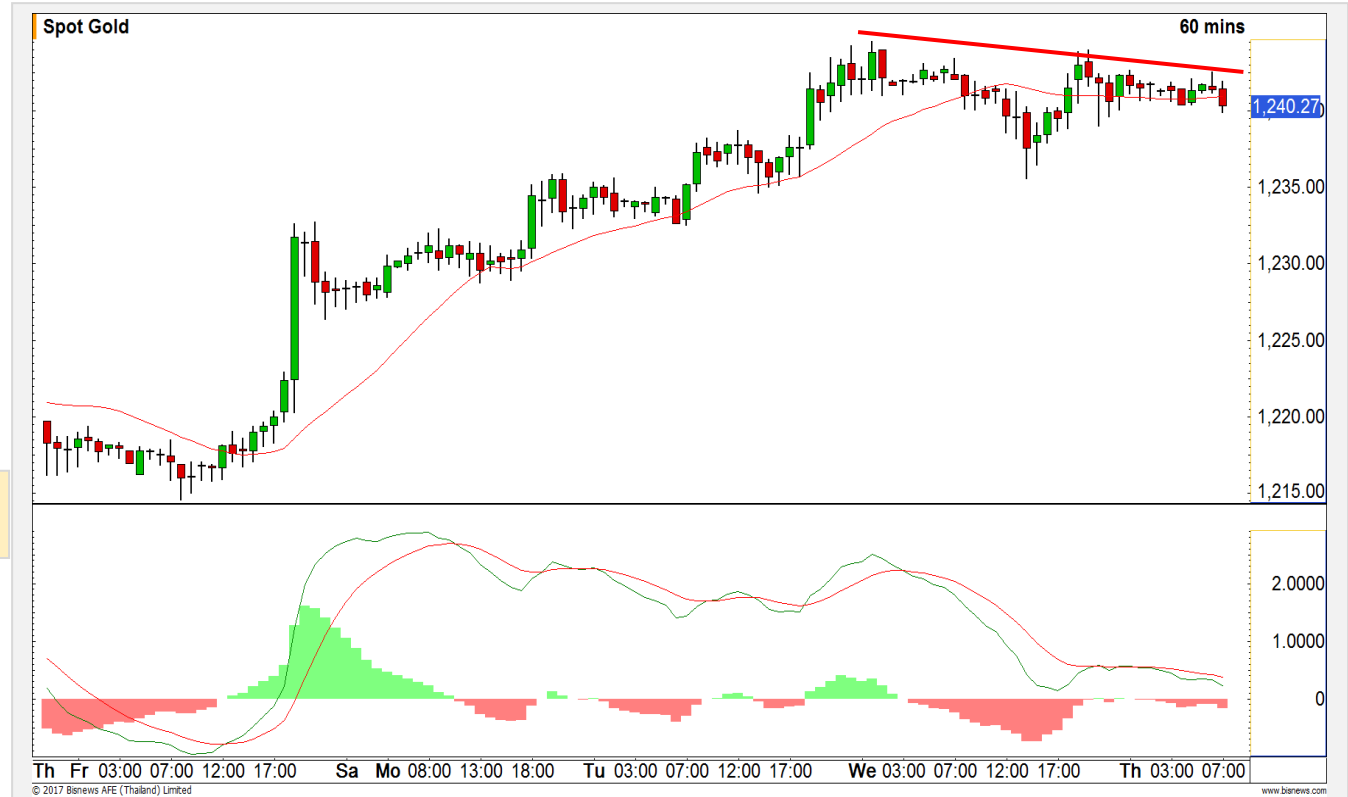
Gold Futures

ไม่เกิด New High ในระยะสั้น ราคามีโอกาสพักตัว

ภาพราย 60 นาที ราคาทองคำไม่สามารถที่จะทำ High ใหม่ได้ ประกอบกับ MACD ที่ทำ Bearish Divergence ในช่วงก่อนหน้า ทำให้ประเมินว่าราคามีโอกาสปรับตัวลงมาก่อน (กรณี Breakout ผ่านแนวต้านที่ 1242-1244 ดอลลาร์ได้ จะลบล้างสัญญาณลบ)

คำแนะนำระยะสั้น GFQ17 (Trading Short)

- ต้นทุน Short ที่บริเวณ 1242 ดอลลาร์ ถือต่อ โดยมีเป้าหมายการทำการกำไรที่ 1230 ดอลลาร์ และมีจุดตัดขาดทุนที่ 1244 ดอลลาร์



แนวรับ		แนวต้าน	
1235	1230	1245	1250

19 ก.ค. 2017
 กองทุน SPDR ลดการถือครองทองคำลง
 5.35 ตัน สู่ระดับ 816.13 ตัน

Contracts	Long	Short	Net	YTD
Institution	2622	2283	339	110
Foreign	852	296	556	-25112
Local	3042	3937	(895)	25002

USD Futures

**ทยอยอ่อนค่าสู่เป้าหมาย 33.70-33.80 บาท/
ดอลลาร์สหรัฐ**

ทิศทางของค่าเงินบาทเริ่มกลับมาอยู่ในแนวโน้มอ่อนค่าสำหรับภาพระยะสั้น โดยมีกรอบอ่อนค่ารอทดสอบ 33.80-33.90 บาท/ดอลลาร์สหรัฐ

คำแนะนำระยะสั้น USDU17 (Trading Long)

- พอร์ตเปิด Long USDU17 ณ ต้นทุนเมื่อวานนี้ช่วง 33.57-33.60 บาท/ดอลลาร์สหรัฐ รอปิดทำกำไรที่เป้าหมาย 33.80-33.90 บาท/ดอลลาร์สหรัฐ **ตัดขาดทุนกรณี USDU17 มีแนวแข็งค่าเกิน 33.50 บาท/ดอลลาร์สหรัฐ**



แนวรับ		แนวต้าน	
33.50**	33.45*	33.80*	33.90**

Market Summary & Theoretical Price

SET50 Index Futures

Series	Settle	Change	Vol. Contracts	Change	OI	Change	Days to Delivery	Theoretical			Div. Yield	Fund Rate	Basis	Premium Discount
								Theoretical	Lower	Upper				
S50N17	995.8	-1.20	3	-1	102	1	9	996.42	996.24	997.78	0.79%	0.015	-0.45	-0.62
S50Q17	994.3	-1.20	0	0	2	0	42	997.44	996.58	1003.75	0.46%	0.015	-1.95	-3.14
S50U17	992.3	0.40	64879	9455	296588	1371	72	997.57	996.09	1008.38	0.83%	0.015	-3.95	-5.27
S50Z17	993.8	0.50	3543	388	25807	1197	162	996.21	992.89	1020.53	1.51%	0.015	-2.45	-2.41
S50H18	990.1	0.50	134	-68	2837	22	254	995.21	990.01	1033.34	1.65%	0.015	-6.15	-5.11
S50M18	983.8	0.50	59	14	853	16	344	982.54	975.50	1034.18	2.96%	0.015	-12.45	1.26

Gold Futures

Series	Settle	Change	Vol. Contracts	Change	OI	Change	Days to Delivery	Theoretical			Premium / Discount	Risk Free Rate
								Theoretical	Lower	Upper		
GFQ17	19,810	40	107	48	2,592	35	42	19,877	19,860	20,003	-67.31	1.50%
GFV17	19,860	30	35	7	735	-18	103	19,927	19,885	20,235	-67.05	1.50%
GFZ17	19,920	60	21	11	199	3	162	19,975	19,909	20,460	-55.17	1.50%

USD Futures

Series	Settle	Change	Days to Delivery	Theoretical	Basis
USDN17	33.65	-0.07	9	33.61	0.06
USDQ17	33.60	-0.12	42	33.70	0.01
USDU17	33.60	-0.08	71	33.78	0.01
USDZ17	33.64	-0.08	162	34.03	0.05

DISCLAIMER: รายงานฉบับนี้จัดทำโดยบริษัทหลักทรัพย์ ฟินันเซีย ไซรัส จำกัด (มหาชน) "บริษัท" ข้อมูลที่ปรากฏในรายงานฉบับนี้ถูกจัดทำขึ้นบนพื้นฐานของแหล่งข้อมูลที่เชื่อหรือควรเชื่อว่ามีที่น่าเชื่อถือ และอง หรือมีความถูกต้อง/ อย่างไรก็ตามบริษัทไม่รับรองความถูกต้องครบถ้วนของข้อมูลดังกล่าว ข้อมูลและความเห็นที่ปรากฏอยู่ในรายงานฉบับนี้อาจมีการเปลี่ยนแปลง แก้ไข หรือเพิ่มเติมได้ตลอดเวลาโดยไม่ต้องแจ้งให้ทราบล่วงหน้า บริษัทไม่มีความประสงค์ที่จะ ชักจูงหรือชักชวนให้ผู้ลงทุน ลงทุนซื้อหรือขายหลักทรัพย์ตามที่ปรากฏในรายงานฉบับนี้ รวมทั้งบริษัทไม่ได้รับประกันผลตอบแทนหรือราคาของหลักทรัพย์ตามข้อมูลที่ปรากฏแต่อย่างใด บริษัทจึงไม่รับผิดชอบต่อความเสียหายใดๆ ที่เกิดขึ้น จากการนำข้อมูลหรือความเห็นในรายงานฉบับนี้ไปใช้ไม่ว่ากรณีใดก็ตาม ผู้ลงทุนควรศึกษาข้อมูลและใช้ดุลยพินิจอย่างรอบคอบในการตัดสินใจลงทุน

บริษัทขอสงวนลิขสิทธิ์ในข้อมูลและความเห็นที่ปรากฏอยู่ในรายงานฉบับนี้ ห้ามมิให้ผู้ใดนำข้อมูลและความเห็นในรายงานฉบับนี้ไปใช้ประโยชน์ คัดลอก ตัดแปลง ทำซ้ำ นำออกแสดงหรือเผยแพร่ต่อสาธารณชนไม่ว่าทั้งหมดหรือบางส่วน โดยไม่ได้รับอนุญาตเป็นลายลักษณ์อักษรจากบริษัทล่วงหน้า การลงทุนในหลักทรัพย์มีความเสี่ยง ผู้ลงทุนควรศึกษาข้อมูลและพิจารณาอย่างรอบคอบก่อนการตัดสินใจลงทุน

บริษัทหลักทรัพย์ ฟินันเซีย ไซรัส จำกัด) อาจเป็นผู้ดูแลสภาพคล่อง (มหาชน)Market Maker) และผู้ออกใบสำคัญแสดงสิทธิอนุพันธ์ (Derivative Warrants) บนหลักทรัพย์ที่ปรากฏอยู่ในรายงานฉบับนี้ โดยบริษัทฯ อาจจัดทำบทวิเคราะห์ ของหลักทรัพย์อ้างอิงดังกล่าวนี้ ดังนั้น นักลงทุนควรศึกษารายละเอียดในหนังสือชี้ชวนของใบสำคัญแสดงสิทธิอนุพันธ์ดังกล่าวก่อนตัดสินใจลงทุน