



SET INDEX

ดัชนีไม่ควรหลุด 1330 จุดเพื่อ
เสี่ยงต่อการไหลลึก

วานนี้ดัชนีปิดที่ระดับ 1333.43

จุด (-23.00 จุด)

ดัชนีหลุดระดับแนวรับของภาพ

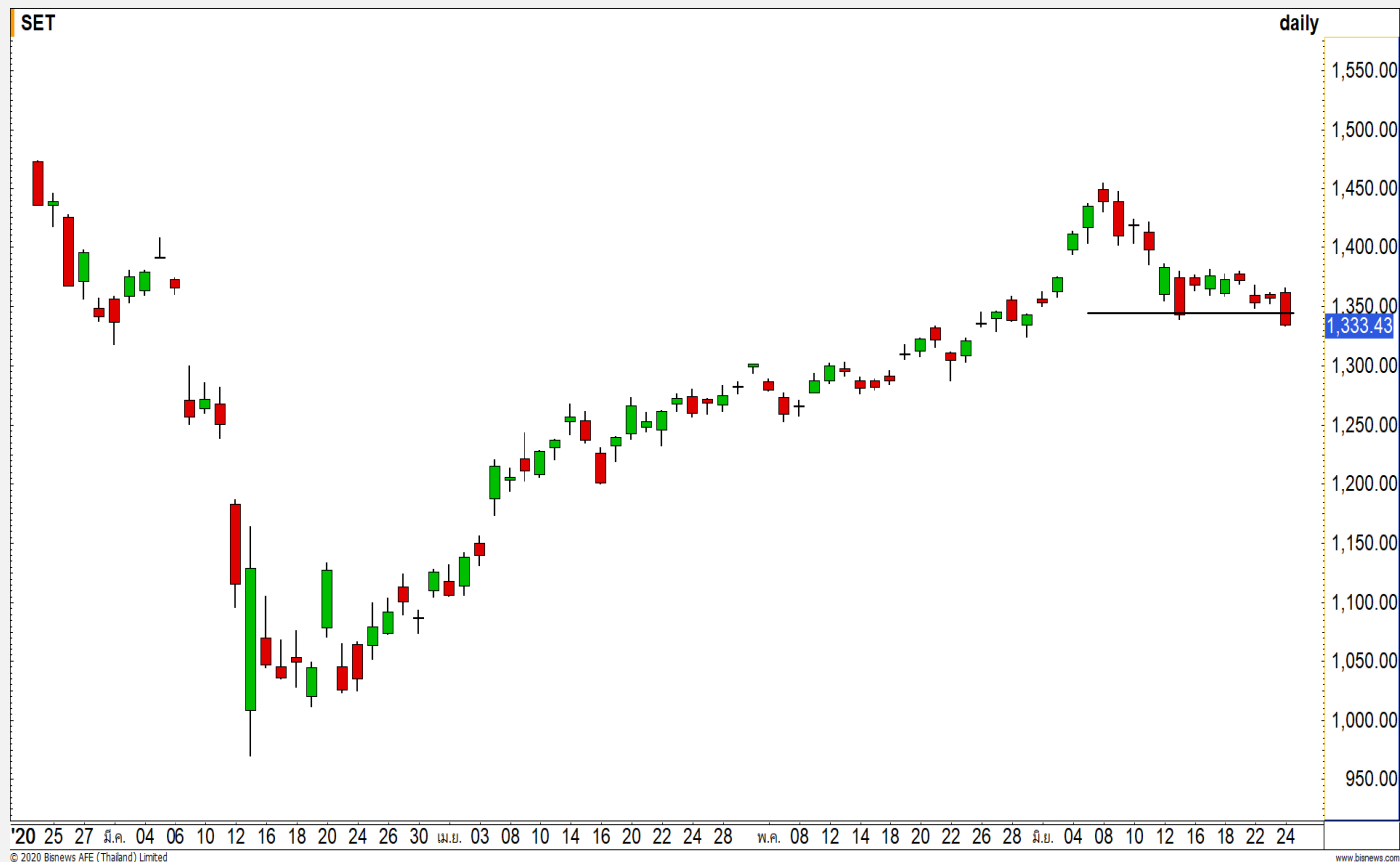
หลักที่ 1340 จุดลงมา กัดดันดัชนีใน

ทิศทางเชิงลบมากขึ้น โดยมีแนวรับด้าน

สุดท้ายที่ 1330 จุด โดยหากดัชนีไม่

สามารถรักษาระดับดังกล่าว จะเสี่ยงต่อการ

ไหลลึกที่ระดับ 1300 จุด

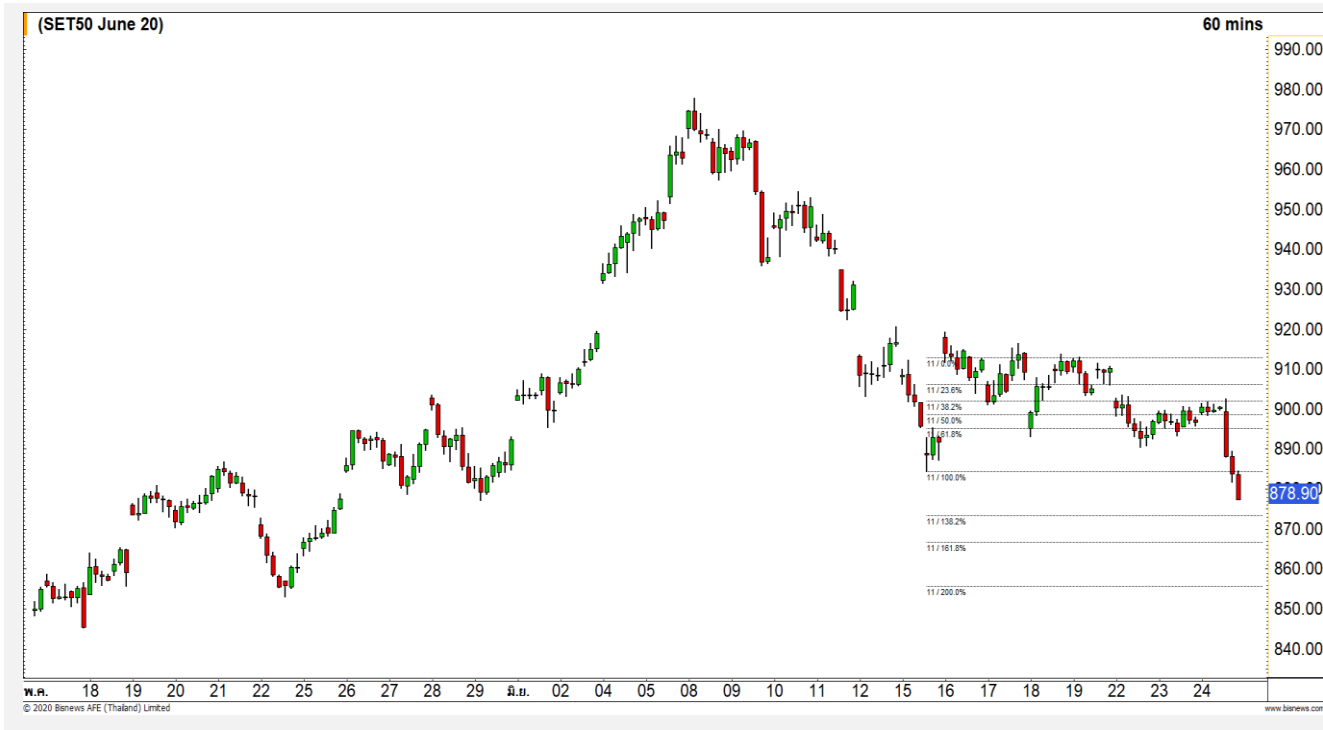


Technical Review

- S50M20 : หลุด 885 จุด ดึงภาพเชิงลบเข้ามาในภาพหลัก
- Momentum Trading : SPALI,INTUCH
- Swing Trading : JMART,MEGA
- DW : WHA (Call)

แนวรับ	1330	1308
แนวต้าน	1340	1350

SET50 Index Futures



หลุด 885 จุด ดึงภาพเชิงลบเข้ามาในภาพหลัก

24 มิ.ย. 63 นักลงทุนต่างชาติ Long สุทธิ 9,004 สัญญา
 ค่า Basis ของ S50M20 อยู่ที่ระดับ -3.10 จุด
 ในภาพรายชั่วโมงดัชนีกลับมาหลุดแนวรับ 885 จุดเมื่อปลายวานนี้ หลังจากที่ยืนได้ในรอบเช้า เกิดเป็นสัญญาณ Failed Break และหลุดแนวรับ 885 จุด ทำให้ภาพหลักเปลี่ยนมามีทิศทางเชิงลบ วางแนวรับรอทดสอบที่ 873 จุด

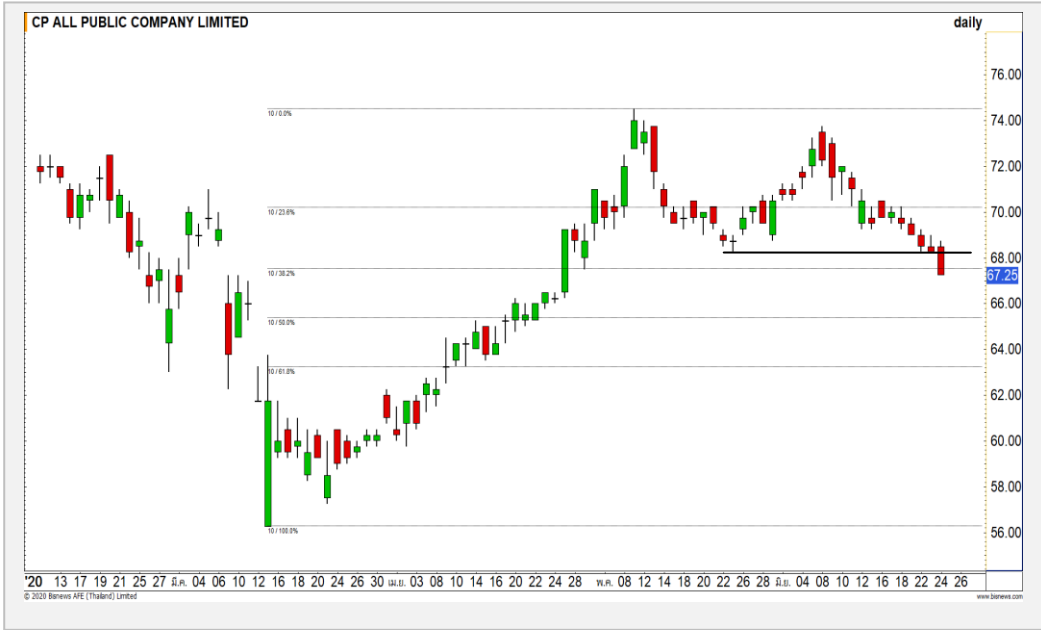
	แนวรับ		แนวต้าน		
	873	862	885	890	
Contracts		Long	Short	Net	YTD
Institution		43416	38528	4888	-5485
Foreign		132131	123127	9004	83677
Local		89402	103294	-13892	-78,192

กลยุทธ์ S50M20

- พอร์ตวางแนวรอเปิด Short ที่ 885 จุด วางเป้าหมายทำกำไรที่ 876 จุด **ตัดขาดทุนกรณีทะลุ 890 จุด**

Top Most Active

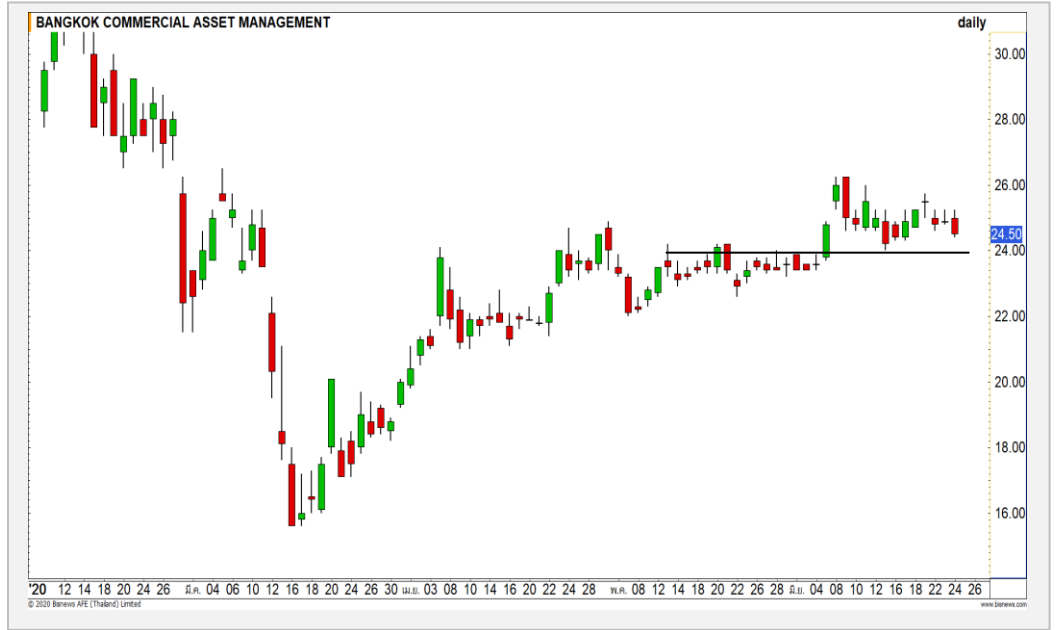
CPALL



	Level 1	Level 2
Support	65.50	64
Resistance	68	69

CPALL : ราคาหลุดแนวรับ 68 บาทลงมา ทำให้ราคาเข้าสู่รอบการพักตัวปรับฐานอีกครั้ง

BAM



	Level 1	Level 2
Support	24.20	23.60
Resistance	25	25.50

BAM : ราคาพักตัวออกด้านข้าง โดยทิศทางยังไม่เสียทรงของทิศทางขาขึ้น ประเมินเป็นการพักตัวสะสมกำลัง

Momentum Trading

SPALI

Support	16.50
Resistance	17.30
	16.20

คำแนะนำระยะสั้น (BUY)

ราคาฟื้นตัวทะลุแนวต้าน 16.50 บาท ขึ้นมาด้วยปริมาณการซื้อขายที่หนาแน่น เข้าสู่รอบการฟื้นตัวต่อเนื่อง วางแนวต้านรอสอบที่ 17.30 บาท

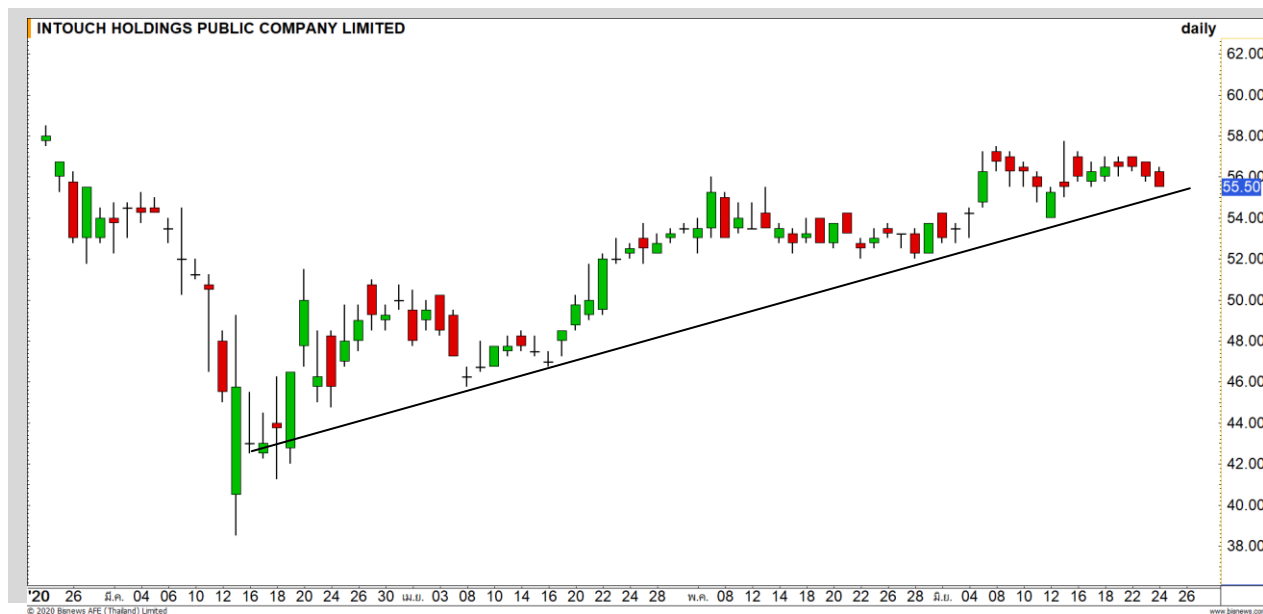


INTUCH

Support	55
Resistance	57
Stop loss	54

คำแนะนำระยะสั้น (BUY)

ราคาพักตัวไม่หลุด Uptrend Line ถือเป็นหนึ่งในหุ้นที่แข็งแกร่งในตลาดในภาพรวม มองเป็นจังหวะเข้าสะสมที่ดี



Swing Trading

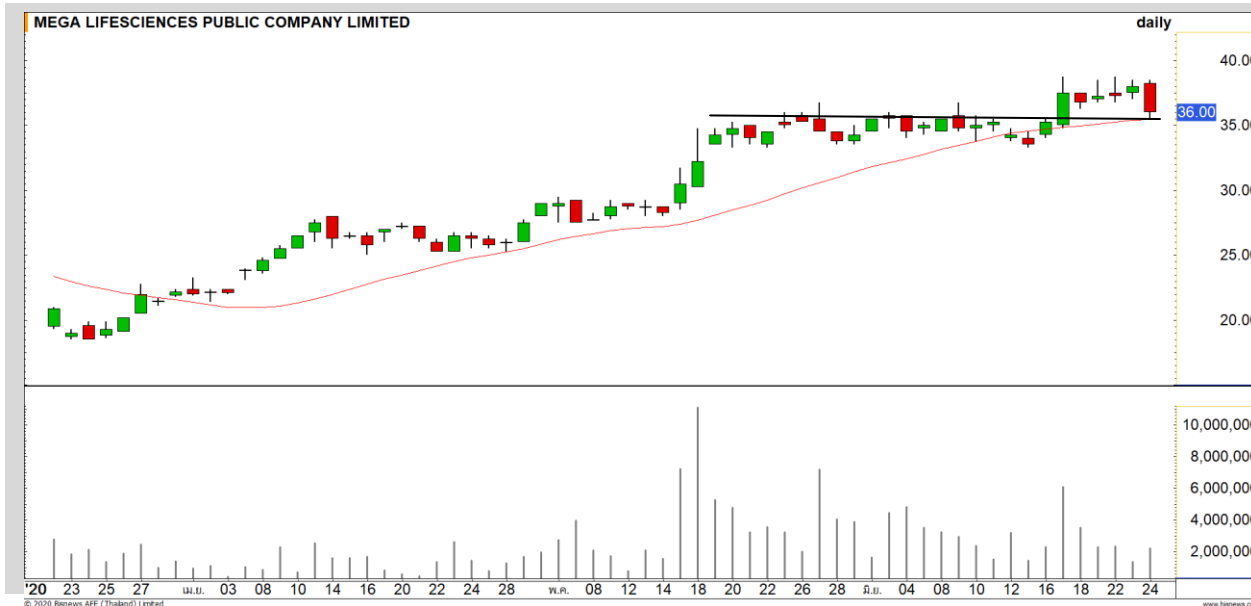


Support	10.40
Resistance	11.20/11.70
Stop loss	9.95

คำแนะนำระยะสั้น (BUY)

ราคาย่อตัวลงมาที่แนว Breakout เดิม มองเป็นการย่อตัวในแนวโน้มขาขึ้น เป็นโอกาสเข้าสะสมที่ดี วางแนวต้านรอทดสอบที่ 11.20 บาท

JMART



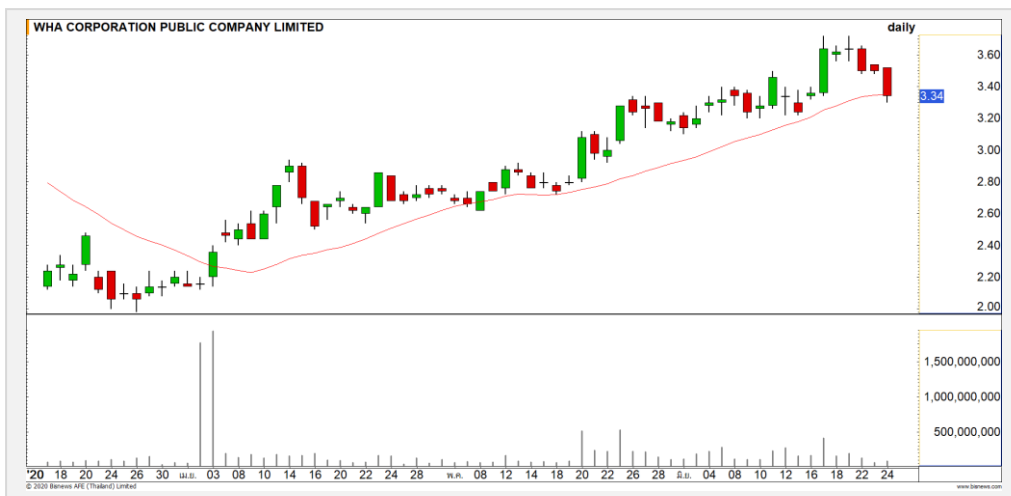
Support	35.75
Resistance	38.50
Stop loss	34.75

คำแนะนำระยะสั้น (BUY)

ราคาย่อตัวลงมาที่แนวรับ High เดิม ที่ 35.75 บาท และเส้นค่าเฉลี่ย 20 วัน ทิศทางยังเป็นรอบขาขึ้น คาดราคามีโอกาสฟื้นตัวกลับที่บริเวณดังกล่าว

MEGA

WHA : WHA24C2007A



แนวรับ		แนวต้าน	
3.30	3.20	3.50	3.60

ราคาย่อตัวลงที่เส้นค่าเฉลี่ย 20 วัน โดยความชันของเส้นดังกล่าว ยังป่งชี้เป็นเชิงบวก คาดราคามีโอกาสเกิด Technical Rebound

ตัดขาดทุนกรณีหลุด 3.16 บาท



สอบถามข้อมูลเพิ่มเติม
โทรศัพท์ 02-658-9915
Email: dw@fnsyrus.com
Line: @dw24

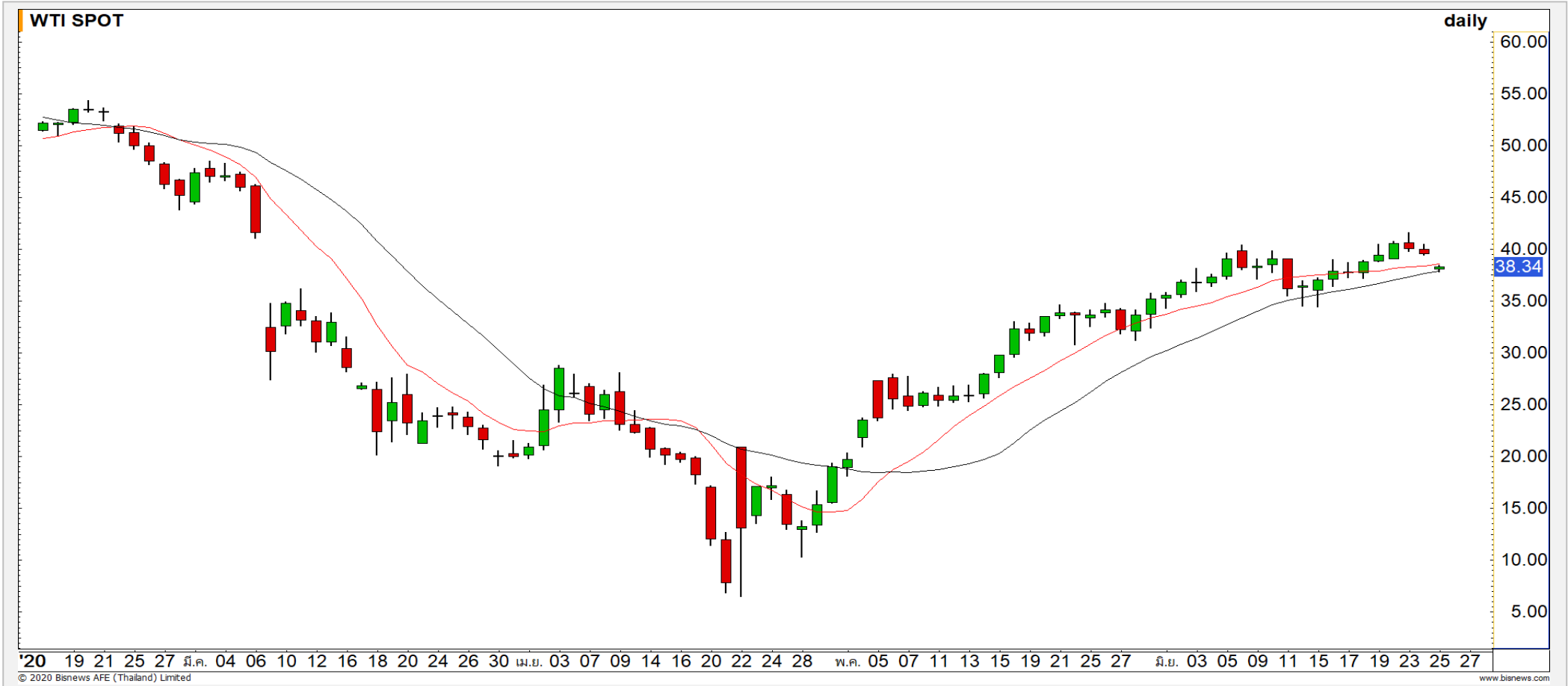
ตารางราคา

* ตารางราคาใช้เปรียบเทียบในการซื้อขายช่วง market open เท่านั้น ไม่รวมช่วง market call

Underlying Bid*	DW Bid Price(THB) *				
	25-Jun-2020	26-Jun-2020	29-Jun-2020	30-Jun-2020	01-Jul-2020
3.42	0.24	0.24	0.21	0.20	0.19
3.40	0.24	0.23	0.20	0.19	0.19
3.38	0.23	0.22	0.19	0.19	0.18
3.36	0.22	0.21	0.19	0.18	0.17
3.34	0.21	0.20	0.18	0.17	0.16
3.32	0.20	0.20	0.17	0.16	0.16
3.30	0.20	0.19	0.17	0.16	0.15
3.28	0.19	0.18	0.16	0.15	0.14
3.26	0.18	0.17	0.15	0.14	0.14

Name	WHA24C2007A	Implied Volatility	100.00%
Underlying	WHA	Delta	22.80%
Type	Call	Listing Date	11-Feb-2020
Strike	4.439	Last Trading Date	31-Jul-2020
Conversion Ratio	0.56833	Expire Date(Maturity Date)	05-Aug-2020
Moneyess	-24.76% OTM	outstanding (24-	2,073,400

Crude Oil (WTI)



แนวรับ	แนวต้าน
38	41.50
35	39.50

ราคาน้ำมันดิบ WTI ยังมีทิศทาง Sideway Up บ่งชี้จากเส้นค่าเฉลี่ย 10 วันที่อยู่เหนือเส้นค่าเฉลี่ย 20 วัน ประเมินราคาน้ำมันย่อตัวสะสมกำลัง

Gold Futures

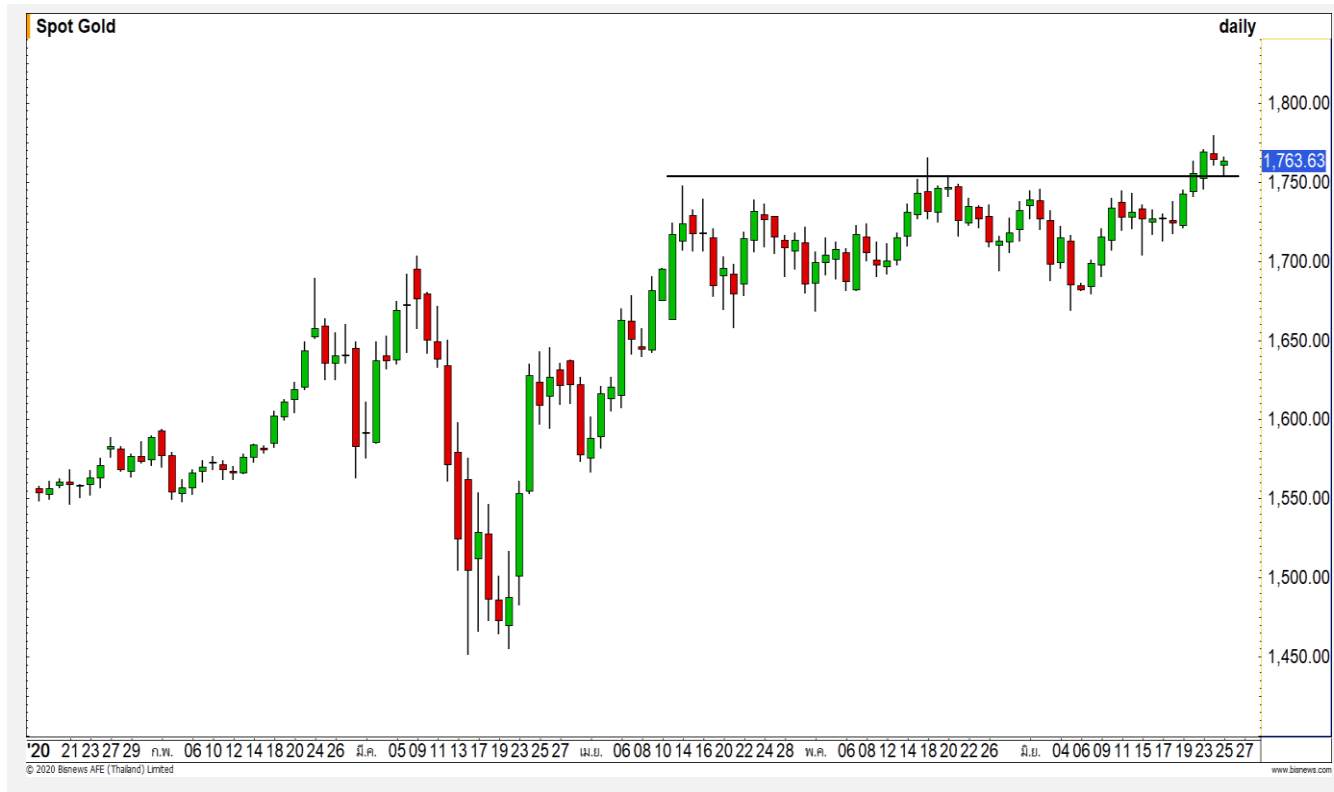
ย่อตัวกลับในทิศทางขาขึ้น

ภาพทางเทคนิคราคาทองคำหลังจากที่ราคาทองคำฟื้นตัวขึ้นยืนระดับ 1750 ดอลลาร์ ดึงภาพหลักกลับเป็นขาขึ้นอีกครั้ง ล่าสุดราคาทองคำย่อตัวลงมาแต่ระดับดังกล่าวในขณะนี้ มองเป็นการตัวกลับในทิศทางขาขึ้น เป็นโอกาสเข้าสะสมทองคำอีกครั้ง

คำแนะนำระยะสั้น GOM20

- พอร์ตวางแนวรอเปิด Long ที่ 1760 ดอลลาร์ วางเป้าหมายทำกำไรที่ 1778 ดอลลาร์ ตัดขาดทุนกรณีหลุด 1750 ดอลลาร์

วันที่ 24 มิ.ย. 2020
กองทุน SPDR ซื้อทองคำ 7.6 ตัน
ขึ้นมาที่ระดับ 1,176.85 ตัน



	แนวรับ		แนวต้าน		
	1760	1750	1778	1790	
Contracts		Long	Short	Net	YTD
Institution		14257	13480	777	-5012
Foreign		7632	6971	661	83677
Local		13346	14784	-1438	-78192

Market Summary & Theoretical Price

SET50 Index Futures

Series	Settle	Change	Vol Contracts	Vol Change	OI	OI Change	Days to Delivery	Theoretical			Div. Yield	Fund Rate	Basis	Premium Discount
								Theoretical	Lower	Upper				
S50K20	891.8	0.0	71	0	0	0	-28	879.03	879.71	875.49	0.02%	1.75%	11.56	12.73
S50M20	878.9	-17.9	169755	0	190212	3907	4	880.33	880.24	880.84	0.38%	1.75%	-1.30	-1.43
S50N20	876.8	-16.1	19	0	353	0	35	880.80	879.96	885.23	1.04%	1.75%	-3.40	-4.00
S50U20	873.3	-18.1	87875	49571	91366	40911	96	879.55	877.24	891.71	2.03%	1.75%	-6.90	-6.25
S50Z20	871.5	-18.7	6065	3204	10329	1628	187	874.20	869.69	897.88	3.08%	1.75%	-8.70	-2.70
S50H21	867.9	-18.5	1213	676	4256	239	278	870.21	863.51	905.41	3.24%	1.75%	-12.30	-2.31

S50K20

Series	Settle	Change	Vol Contracts	Vol Change	OI	OI Change	Days to Delivery	Theoretical			Premium / Discount	Risk Free Rate
								Theoretical	Lower	Upper		
GFM20	26040	160	21	-37	542	0	4	25873	25870	25888	166.73	1.75%
GFQ20	26100	190	23	-3	627	-57	64	25948	25902	26186	152.32	1.75%
GFV20	26160	170	21	-15	296	-19	126	26025	25935	26493	135.42	1.75%

Gold Online Futures

Series	Settle	Change	Vol Contracts	Vol Change	OI	OI Change	Days to Delivery	Theoretical
GOM20	1777.80	20.70	9963	1173	10365	-379	4	1764.88

USD Futures

Series	Settle	OI Change	Days to Delivery	Theoretical	Basis
USDK20	31.87	0.00	-28	30.77	1.03
USDM20	30.83	-0.13	4	30.85	-0.01
USDN20	30.82	-0.14	35	30.93	-0.02
USDU20	30.82	-0.14	96	31.08	-0.02

DISCLAIMER: รายงานฉบับนี้จัดทำโดยบริษัทหลักทรัพย์ ฟินันเซีย ไซรัส จำกัด (มหาชน) "บริษัท" ข้อมูลที่ปรากฏในรายงานฉบับนี้ถูกจัดทำขึ้นบนพื้นฐานของแหล่งข้อมูลที่เราเชื่อหรือควรเชื่อว่าจะมีความน่าเชื่อถือ และ5ความถูกต้อง อย่างไรก็ตามบริษัทไม่รับรองความถูกต้องครบถ้วนของข้อมูลดังกล่าว ข้อมูลและความเห็นที่ปรากฏอยู่ในรายงานฉบับนี้อาจมีการเปลี่ยนแปลง แก้ไข หรือเพิ่มเติมได้ตลอดเวลาโดยไม่ต้องแจ้งให้ทราบล่วงหน้า บริษัทไม่มีความประสงค์ที่จะชักจูงหรือชี้ชวนให้ผู้ลงทุน ลงทุนซื้อหรือขายหลักทรัพย์ตามที่ปรากฏในรายงานฉบับนี้ รวมทั้งบริษัทไม่ได้รับประกันผลตอบแทนหรือราคาของหลักทรัพย์ตามข้อมูลที่ปรากฏแต่อย่างใด บริษัทจึงไม่รับผิดชอบต่อความเสียหายใดๆ ที่เกิดขึ้นจากการนำข้อมูลหรือความเห็นในรายงานฉบับนี้ไปใช้ไม่ว่ากรณีใดก็ตาม ผู้ลงทุนควรศึกษาข้อมูลและใช้ดุลยพินิจอย่างรอบคอบในการตัดสินใจลงทุน

บริษัทขอสงวนลิขสิทธิ์ในข้อมูลและความเห็นที่ปรากฏอยู่ในรายงานฉบับนี้ ห้ามมิให้ผู้ใดนำข้อมูลและความเห็นในรายงานฉบับนี้ไปใช้ประโยชน์ คัดลอก ตัดแปลง ทำซ้ำ นำออกแสดงหรือเผยแพร่ต่อสาธารณชนไม่ว่าทั้งหมดหรือบางส่วน โดยไม่ได้รับอนุญาตเป็นลายลักษณ์อักษรจากบริษัทล่วงหน้า การลงทุนในหลักทรัพย์มีความเสี่ยง ผู้ลงทุนควรศึกษาข้อมูลและพิจารณาอย่างรอบคอบก่อนการตัดสินใจลงทุน

บริษัทหลักทรัพย์ ฟินันเซีย ไซรัส จำกัด (มหาชน) อาจเป็นผู้ดูแลสภาพคล่อง (Market Maker) และผู้ออกใบสำคัญแสดงสิทธิอนุพันธ์ (Derivative Warrants) บนหลักทรัพย์ AAV, ADVANC, AEONTS, AMATA, ANAN, AOT, AP, BANPU, BBL, BCH, BCP, BCPG, BDMS, BEAUTY, BEC, BEM, BGRIM, BH, BJC, BLAND, BPP, BTS, CBG, CENTEL, CHG, CK, CKP, COM7, CPALL, CPF, CPN, DELTA, DTAC, EA, EGCO, EPG, ERW, ESSO, GFPT, GLOBAL, GPSC, GULF, GUNKUL, HANA, HMPRO, INTUCH, IRPC, IVL, JAS, JMT, KBANK, KCE, KKP, KTB, KTC, LH, MAJOR, MBK, MEGA, MINT, MTC, ORI, OSP, PLANB, PRM, PSH, PSL, PTG, PTT, PTTEP, PTTGC, QH, RATCH, ROBINS, RS, SAWAD, SCB, SCC, SGP, SIRI, SPALI, SPRC, STA, STEC, SUPER, TASCOS, TCAP, THAI, THANI, TISCO, TKN, TMB, TOA, TOP, TPIPP, TRUE, TTW, TU, TVO, WHA และ SET50 Future โดยบริษัทฯ อาจจัดทำบทวิเคราะห์ของหลักทรัพย์อ้างอิงดังกล่าว ดังนั้น นักลงทุนควรศึกษารายละเอียดในหนังสือชี้ชวนของใบสำคัญแสดงสิทธิอนุพันธ์ดังกล่าวก่อนตัดสินใจลงทุน

หมายเหตุ: ประธานกรรมการของบริษัทหลักทรัพย์ ฟินันเซีย ไซรัส จำกัด (มหาชน) ดำรงตำแหน่งเป็นกรรมการของบริษัท ทู คอร์ปอเรชั่น จำกัด (มหาชน)

Remark : FSS's Chairman is a TRUE's director.