



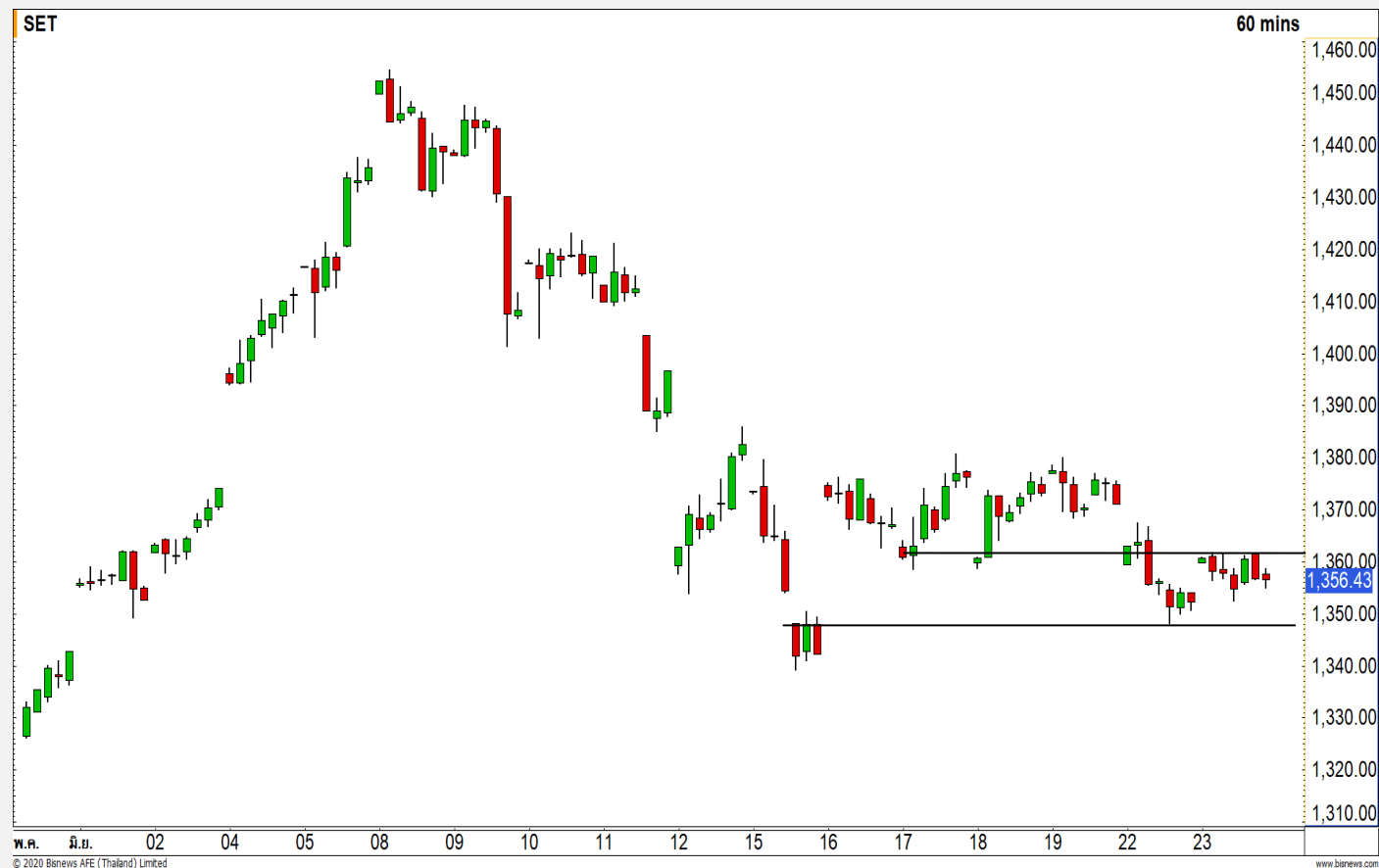
## SET INDEX

### แกว่งตัวออกด้านข้าง โดยมีแนว ต้านที่ 1360 จุด

วานนี้ดัชนีปิดที่ระดับ 1356.43  
จุด (+4.25 จุด)

เช้านี้ดัชนีมีโอกาสฟื้นตัวขึ้น  
ทดสอบแนวต้าน 1360 จุด ประเมินดัชนี  
มีโอกาสติดที่ระดับดังกล่าว และมีโอกาส  
ย่อตัวลงทดสอบแนวรับ 1348-1350 จุด  
อีกครั้ง

ภาพหลักยังคงมุมมอง Sideway  
สะสมกำลังในกรอบ 1340-1380 จุด

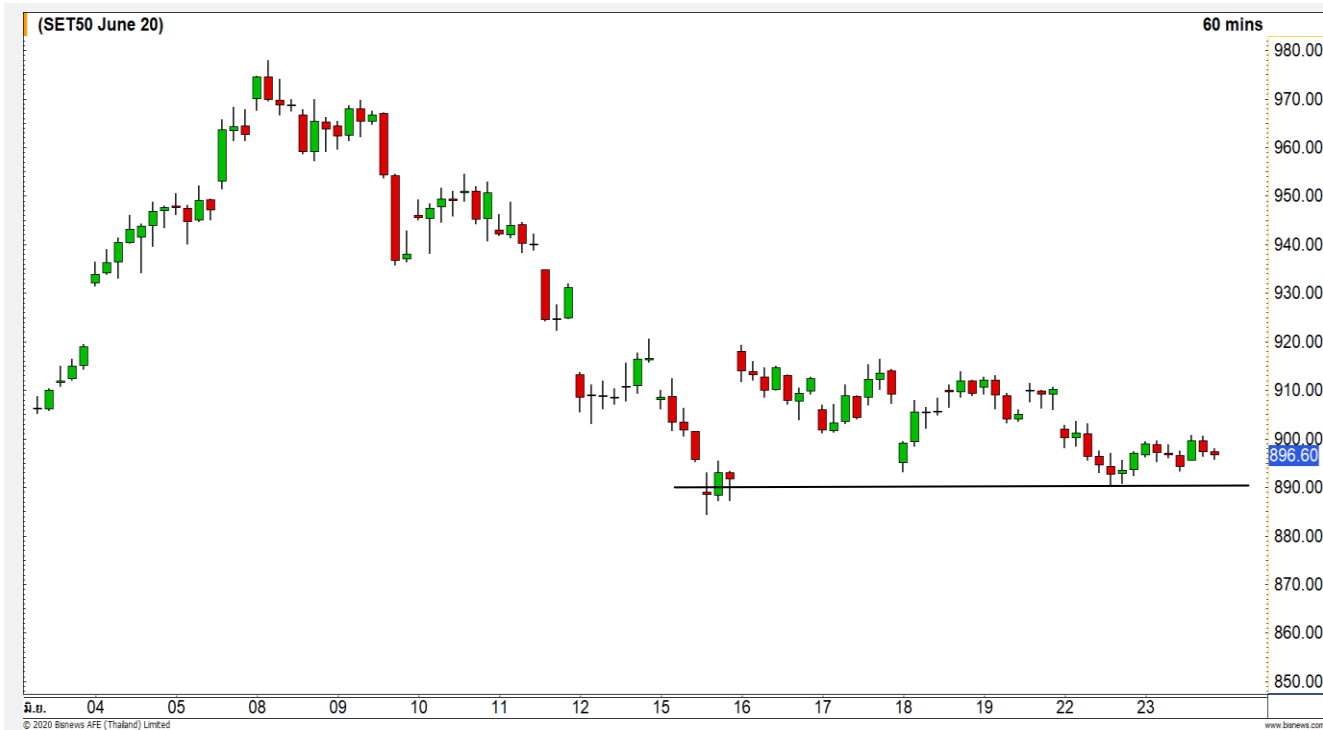


#### Technical Review

- S50M20 : ระยะสั้นมองย่อตัวต่อหลังติดแนวต้าน 900 จุด
- Momentum Trading : CHAYO,PLANB
- Swing Trading : SCC,MAJOR
- DW : DTAC (Call)

แนวรับ	1348	1340
แนวต้าน	1360	1367

# SET50 Index Futures



**ระยะสั้นมองย่อต่อหลังติดแนวต้าน  
900 จุด**

23 มิ.ย. 63 นักลงทุนต่างชาติ Long สุทธิ  
6,848 สัญญา  
ค่า Basis ของ S50M20 อยู่ที่ระดับ -0.72 จุด  
ในภาพรายชั่วโมง เมื่อวานนี้ดัชนีฟื้นตัวขึ้นมา  
ทดสอบแนวต้าน 900 จุดแล้วเผชิญแรงขายทำกำไร  
ออกมา ประเมินเช้านี้ดัชนีมีโอกาสฟื้นตัวขึ้นทดสอบ  
ระดับดังกล่าวอีกครั้งและมีโอกาสติดที่ระดับดังกล่าว

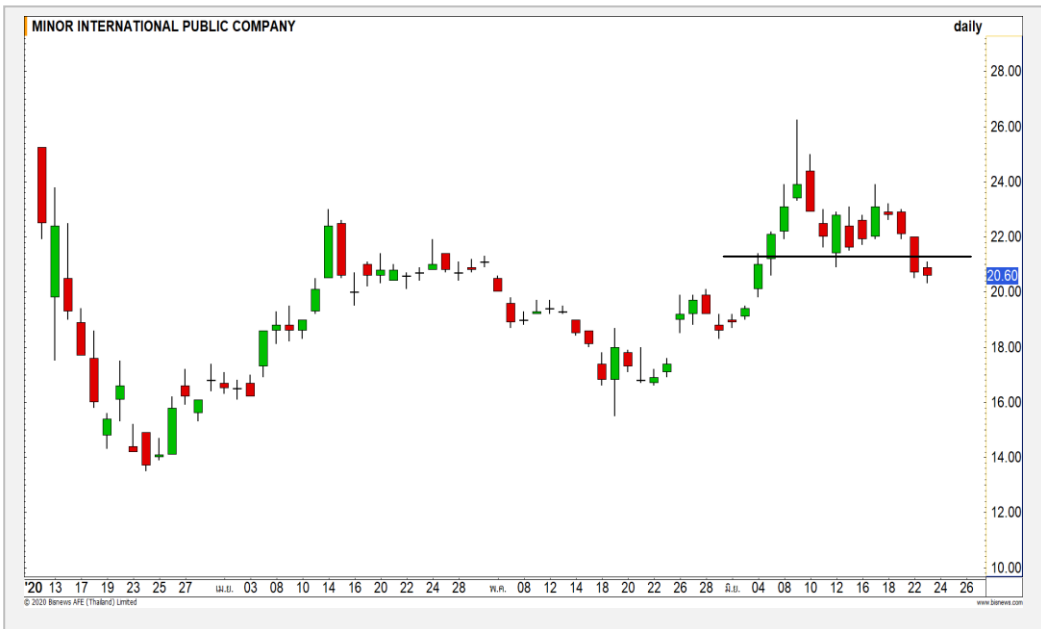
	แนวรับ		แนวต้าน		
	890	885	900	905	
<b>Contracts</b>		<b>Long</b>	<b>Short</b>	<b>Net</b>	<b>YTD</b>
<b>Institution</b>		19978	28273	-8295	-10373
<b>Foreign</b>		63671	56823	6848	74673
<b>Local</b>		58560	57113	1447	-64,300

## กลยุทธ์ S50M20

- พอร์ต Short ต้นทุน ที่ 897 จุด ถือรอทำกำไรที่ 892 จุด ตัดขาดทุนกรณีทะลุ 900 จุด

# Top Most Active

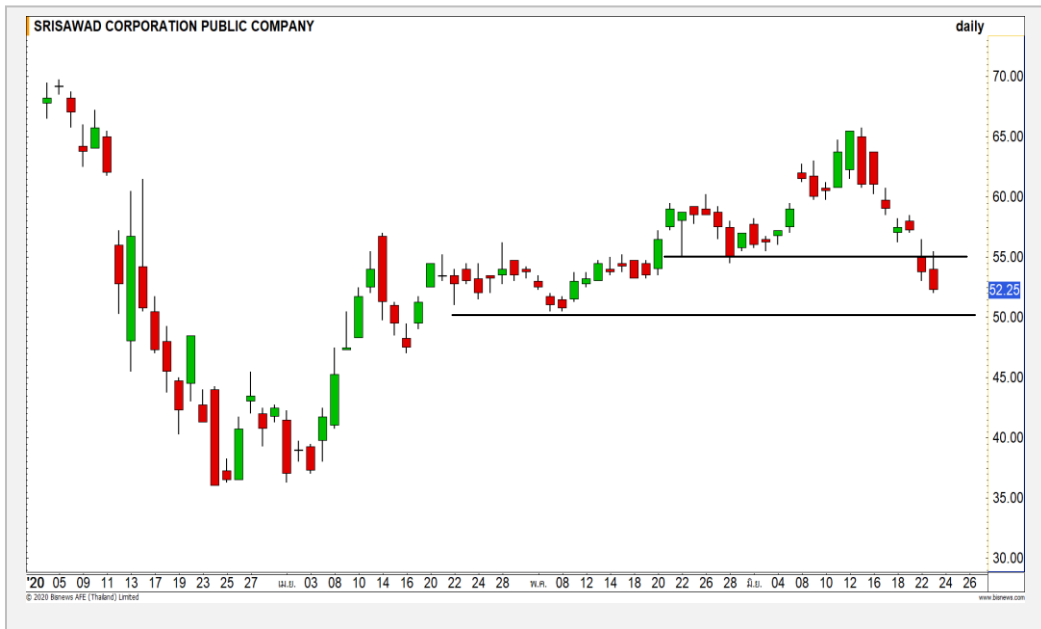
## MINT



	Level 1	Level 2
<b>Support</b>	20	19.10
<b>Resistance</b>	21.40	22

**MINT** : ราคาพักตัวหลดแนวรับ 21.40 บาท ราคาเสี่ยงต่อการพักตัวต่อเนื่อง  
วางโซนแนวรับช่วง 19.10-20 บาท

## SAWAD



	Level 1	Level 2
<b>Support</b>	50.50	47.50
<b>Resistance</b>	55	57.50

**SAWAD** : ราคาอยู่ในรอบการพักตัวหลังจากที่หลดแนวรับ 55 บาทลงมา มอง  
ราคามีโอกาสสร้างฐานฟื้นตัวกลับที่บริเวณแนวรับ 50.50 บาท

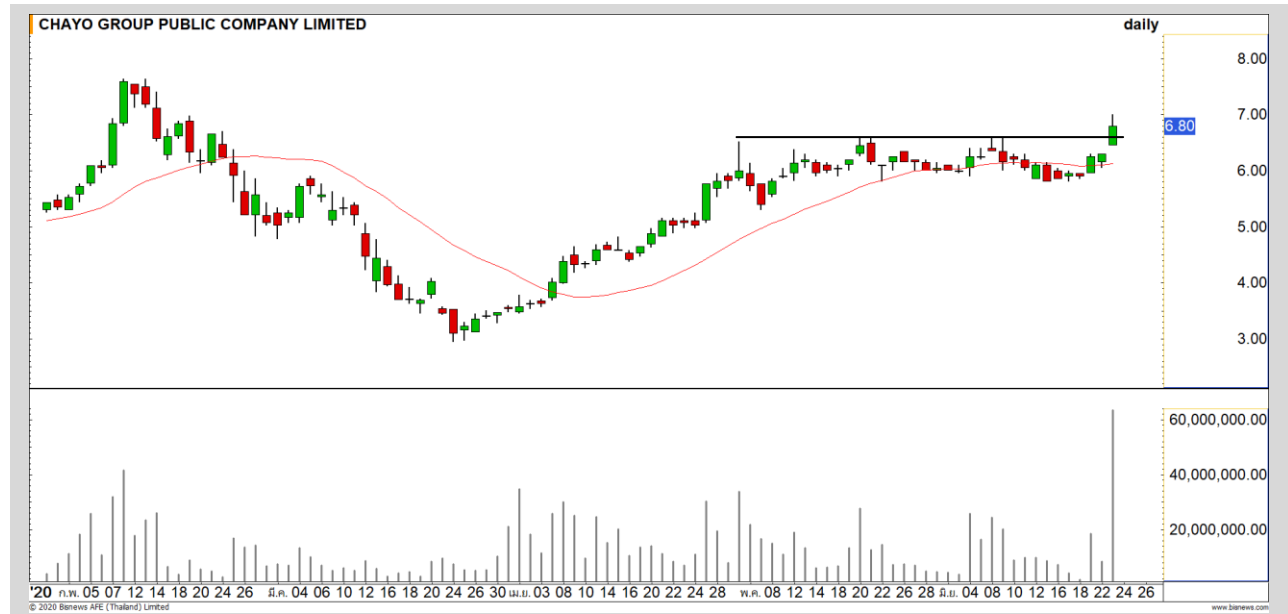
# Momentum Trading

CHAYO

<b>Support</b>	6.70
<b>Resistance</b>	7/7.30
	6.40

## คำแนะนำระยะสั้น (BUY)

ราคาฟื้นตัวทะลุแนวต้าน 6.70 บาท ขึ้นมาด้วยปริมาณการซื้อขายที่หนาแน่น หนูนภาพของรอบการฟื้นตัวต่อเนื่อง วัดเป้าหมายแรกที 7 บาท



PLANB

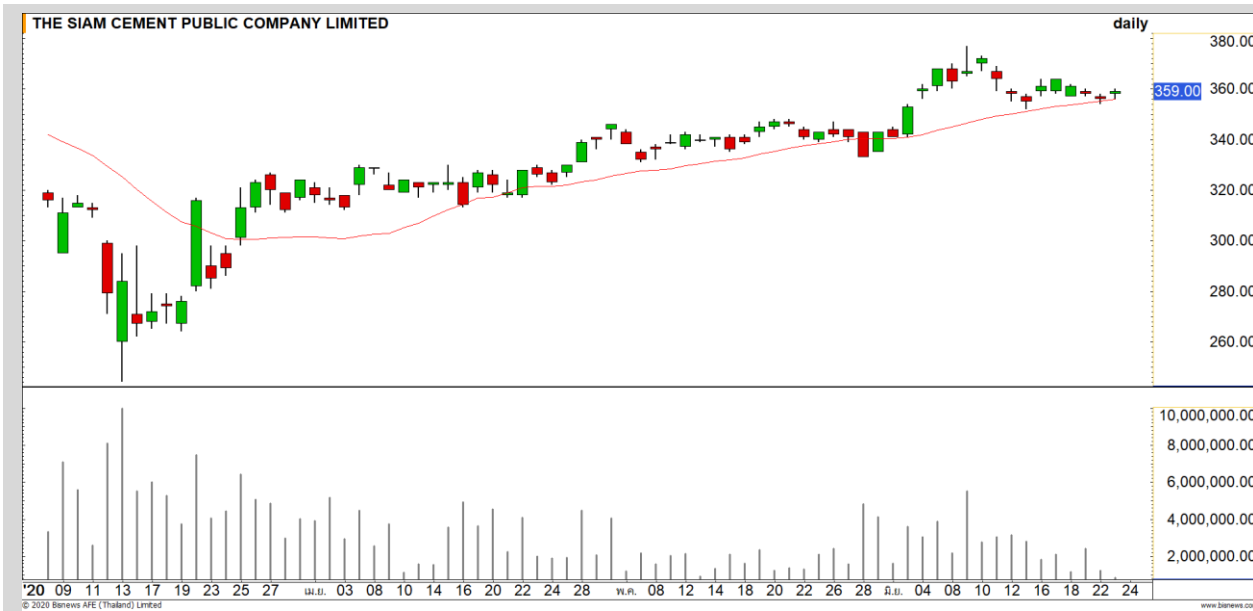
<b>Support</b>	6.30
<b>Resistance</b>	6.60/6.80
<b>Stop loss</b>	6.10

## คำแนะนำระยะสั้น (BUY)

ในภาพรายชั่วโมงราคาฟื้นตัวทะลุ Downtrend Line ขึ้นมา ดึงภาพเชิงบวก กลับเข้ามาอีกครั้ง วางแนวต้านรอทดสอบที่ 6.60 บาท และล้นทะลุผ่าน



# Swing Trading



<b>Support</b>	358
<b>Resistance</b>	364/368
<b>Stop loss</b>	352

## คำแนะนำระยะสั้น (BUY)

ราคาพักตัวออกด้านข้างโดยไม่หลุดเส้นค่าเฉลี่ย 20 วัน ทิศทางของขาขึ้นยังไม่ถูกลบล้างไป มองสามารถใช้เป็นจังหวะเข้าสะสมได้ วางแนวต้านรอทดสอบที่ 364 บาท

SCC



<b>Support</b>	15.10
<b>Resistance</b>	16/16.60
<b>Stop loss</b>	14.60

## คำแนะนำระยะสั้น (BUY)

หลังจากที่ราคาพักตัวลงมาต่อเนื่องล่าสุดเริ่มมีสัญญาณกลับตัวระยะสั้นเข้ามาจาก Stochastic %K ตัดขึ้นมาจากเขต Oversold

MAJOR

## DTAC : DTAC24C2007A



แนวรับ		แนวต้าน	
41.75	40.50	43.50	45

ราคามีสัญญาณฟื้นตัวระยะสั้นจาก Stochastic %K ที่ตัดขึ้นมา จากเขต Oversold วางแนวต้านรอสอบที่ 43.50 บาท

**ตัดขาดทุนกรณีหลุด 40.25 บาท**



สอบถามข้อมูลเพิ่มเติม  
โทรศัพท์ 02-658-9915  
Email: dw@fnsyrus.com  
Line: @dw24

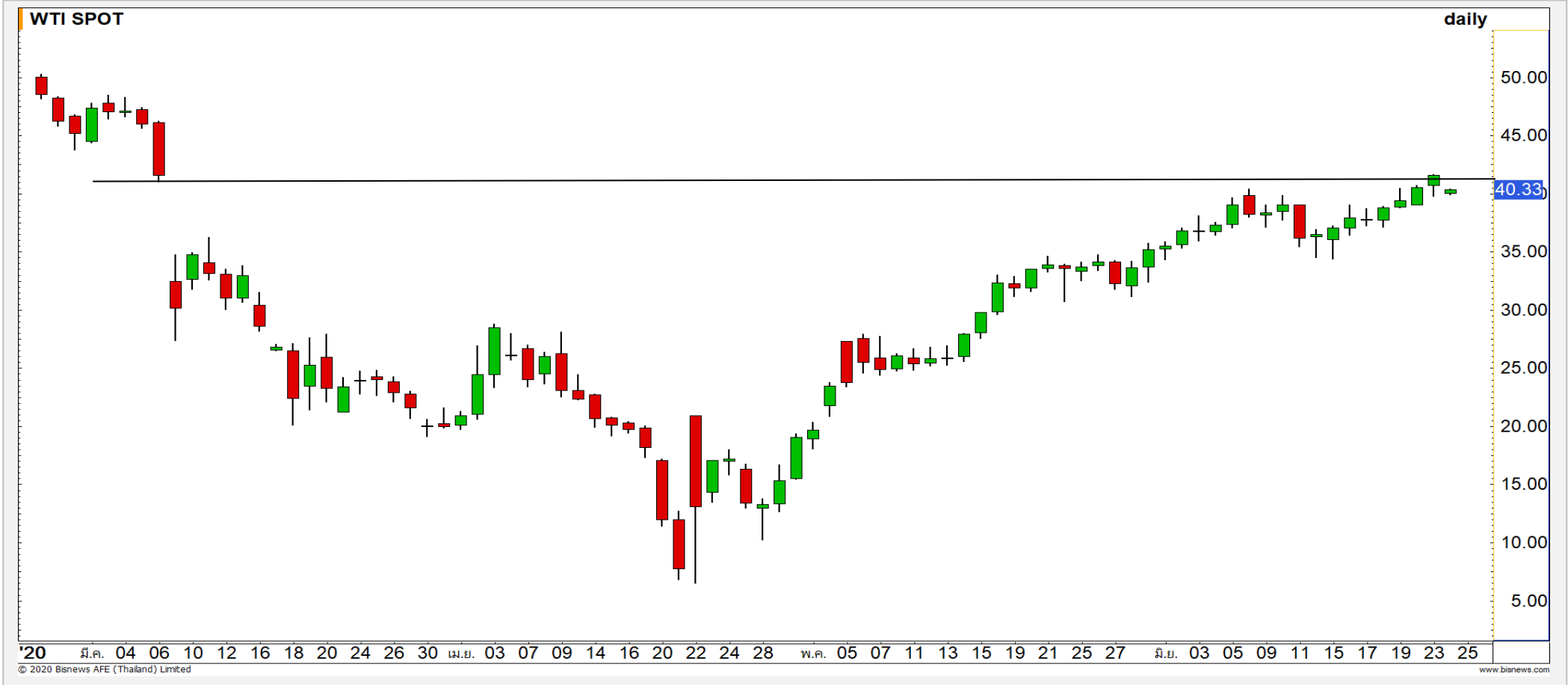
### ตารางราคา

\* ตารางราคาใช้เปรียบเทียบในการซื้อขายช่วง market open เท่านั้น ไม่รวมช่วง market call

<b>Name</b>	RS24C2008A	<b>Implied Volatility</b>	88.00%
<b>Underlying</b>	RS	<b>Delta</b>	39.98%
<b>Type</b>	Call	<b>Listing Date</b>	18-Feb-2020
<b>Strike</b>	15.855	<b>Last Trading Date</b>	31-Jul-2020
<b>Conversion Ratio</b>	3.54748	<b>Expire Date(Maturity Date)</b>	05-Aug-2020
<b>Moneyness</b>	-10.44% OTM	<b>outstanding (23-</b>	470,000

Underlying Bid*	DW Bid Price(THB) *				
	24-Jun-2020	25-Jun-2020	26-Jun-2020	29-Jun-2020	30-Jun-2020
42.75	0.25	0.24	0.24	0.22	0.22
42.50	0.24	0.23	0.23	0.21	0.21
42.25	0.23	0.23	0.22	0.21	0.20
42.00	0.22	0.22	0.21	0.20	0.19
41.75	0.21	0.21	0.21	0.19	0.19
41.50	0.21	0.20	0.20	0.18	0.18
41.25	0.20	0.20	0.19	0.18	0.17
41.00	0.19	0.19	0.18	0.17	0.17
40.75	0.19	0.18	0.18	0.16	0.16

Crude Oil (WTI)



แนวรับ	แนวต้าน
39.50	44
38	41.50

ราคาน้ำมันดิบ WTI ย่อตัวลงระยะสั้นหลังจากที่แตะแนวต้าน 41.50 ดอลลาร์ มองเป็นการย่อตัวรายทาง ในทิศทางหลักที่เป็นขาขึ้น

# Gold Futures

## ฟื้นตัวต่อเนื่อง หลังยืนแนวต้าน 1750 ดอลลาร์

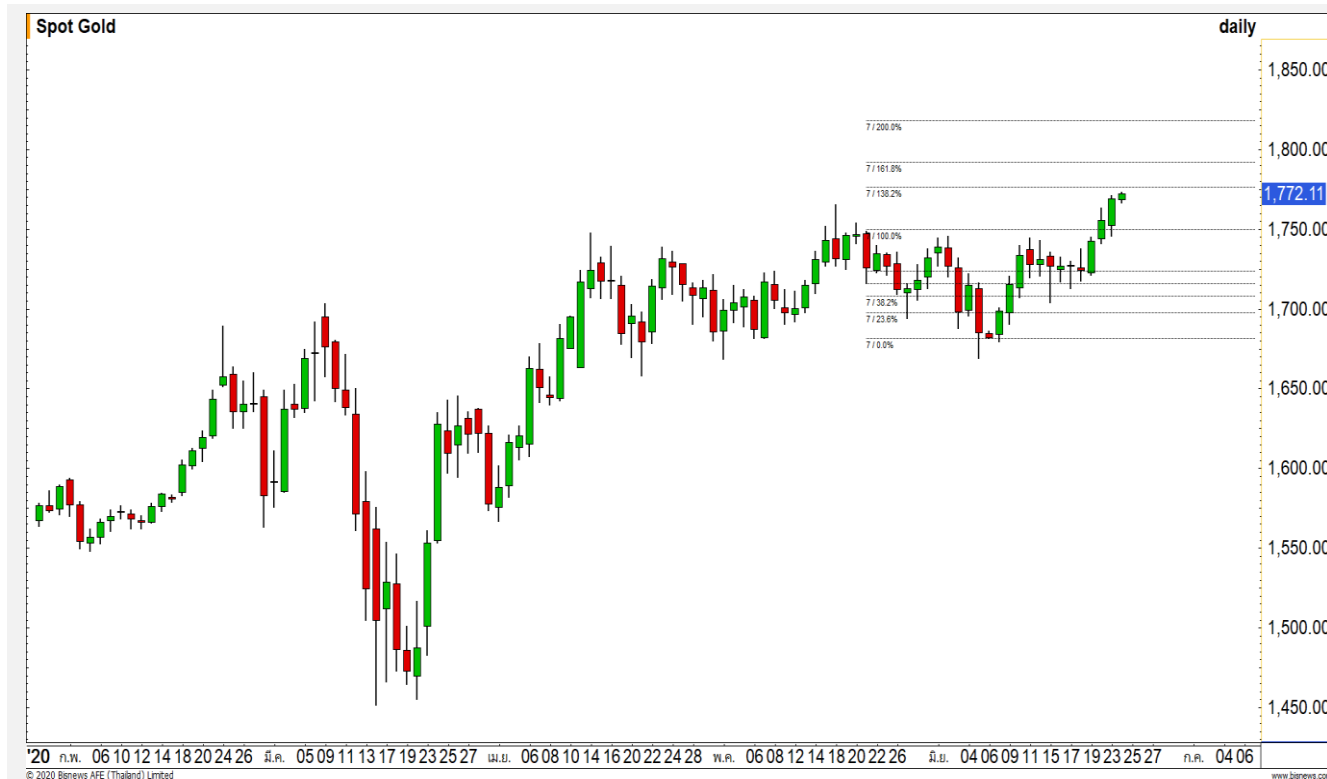
นักลงทุนเข้าสะสมทองคำต่อเนื่อง โดยมีการอ่อนค่าของค่าเงินดอลลาร์เป็นปัจจัยหนุน

ภาพทางเทคนิคราคาทองคำฟื้นตัวต่อหลังจากที่ยืนเหนือแนวต้าน 1750 ดอลลาร์ ดึงทิศทางหลักกลับมาเป็นขาขึ้นอีกครั้ง มองการย่อตัวรายทางเป็นจังหวะเข้าสะสมที่ดี

### คำแนะนำระยะสั้น GOM20

- พอร์ต Long ต้นทุนที่ 1750 ดอลลาร์ ปิดทำกำไรที่ 1765 ดอลลาร์ไปแล้ว
- พอร์ตว่างนะ Wait and See

วันที่ 22 มิ.ย. 2020  
กองทุน SPDR ซื้อทองคำ 3.21 ตัน  
ขึ้นมาที่ระดับ 1,169.25 ตัน



	แนวรับ		แนวต้าน		
	1760	1750	1778	1790	
	Contracts	Long	Short	Net	YTD
Institution		8900	10077	-1177	-5789
Foreign		5497	5452	45	74673
Local		15008	13876	1132	-64300



## Market Summary & Theoretical Price

### SET50 Index Futures

Series	Settle	Change	Vol Contracts	Vol Change	OI	OI Change	Days to Delivery	Theoretical			Div. Yield	Fund Rate	Basis	Premium Discount
								Theoretical	Lower	Upper				
S50K20	891.8	0.0	71	0	0	0	-27	896.17	896.84	892.69	0.02%	1.75%	-5.56	-4.41
S50M20	896.8	0.0	100486	0	186305	-10539	5	897.49	897.37	898.13	0.38%	1.75%	-0.52	-0.69
S50N20	892.9	-1.7	17	0	350	0	36	897.95	897.06	902.59	1.04%	1.75%	-4.42	-5.05
S50U20	891.4	-0.8	38304	557	50455	6441	97	896.65	894.27	909.17	2.03%	1.75%	-5.92	-5.25
S50Z20	890.2	-0.5	2861	-950	8701	276	188	891.17	886.55	915.44	3.08%	1.75%	-7.12	-0.97
S50H21	886.4	-0.1	537	-756	4017	38	279	887.10	880.24	923.11	3.24%	1.75%	-10.92	-0.70

### S50K20

Series	Settle	Change	Vol Contracts	Vol Change	OI	OI Change	Days to Delivery	Theoretical			Premium / Discount	Risk Free Rate
								Theoretical	Lower	Upper		
GFM20	25880	140	58	29	542	0	5	26005	26001	26024	-124.82	1.75%
GFQ20	25910	40	26	3	684	12	65	26080	26033	26323	-169.61	1.75%
GFV20	25990	110	36	-27	315	0	127	26157	26066	26632	-166.90	1.75%

### Gold Online Futures

Series	Settle	Change	Vol Contracts	Vol Change	OI	OI Change	Days to Delivery	Theoretical
GOM20	1757.10	8.00	8790	-1456	10744	-60	5	1772.58

### USD Futures

Series	Settle	OI Change	Days to Delivery	Theoretical	Basis
USDK20	31.87	0.00	-27	30.80	1.00
USDM20	30.96	-0.06	5	30.88	0.10
USDN20	30.96	-0.02	36	30.95	0.10
USDU20	30.96	-0.08	97	31.10	0.10

**DISCLAIMER:** รายงานฉบับนี้จัดทำโดยบริษัทหลักทรัพย์ ฟินันเซีย ไซรัส จำกัด (มหาชน) "บริษัท" ข้อมูลที่ปรากฏในรายงานฉบับนี้ถูกจัดทำขึ้นบนพื้นฐานของแหล่งข้อมูลที่เราหรือเราเชื่อว่ามีความน่าเชื่อถือ และมีความถูกต้อง อย่างไรก็ตามบริษัทไม่รับรองความถูกต้องครบถ้วนของข้อมูลดังกล่าว ข้อมูลและความเห็นที่ปรากฏอยู่ในรายงานฉบับนี้อาจมีการเปลี่ยนแปลง แก้ไข หรือเพิ่มเติมได้ตลอดเวลาโดยไม่ต้องแจ้งให้ทราบล่วงหน้า บริษัทไม่มีความประสงค์ที่จะชักจูงหรือชักชวนให้ผู้ลงทุน ลงทุนซื้อหรือขายหลักทรัพย์ตามที่ปรากฏในรายงานฉบับนี้ รวมทั้งบริษัทไม่ได้รับประกันผลตอบแทนหรือราคาของหลักทรัพย์ตามข้อมูลที่ปรากฏแต่อย่างใด บริษัทจึงไม่รับผิดชอบต่อความเสียหายใดๆ ที่เกิดขึ้นจากการนำข้อมูลหรือความเห็นในรายงานฉบับนี้ไปใช้ไม่ว่ากรณีใดก็ตาม ผู้ลงทุนควรศึกษาข้อมูลและใช้ดุลยพินิจอย่างรอบคอบในการตัดสินใจลงทุน

บริษัทขอสงวนลิขสิทธิ์ในข้อมูลและความเห็นที่ปรากฏอยู่ในรายงานฉบับนี้ ห้ามมิให้ผู้ใดนำข้อมูลและความเห็นในรายงานฉบับนี้ไปใช้ประโยชน์ คัดลอก ดัดแปลง ทำซ้ำ นำออกแสดงหรือเผยแพร่ต่อสาธารณชนไม่ว่าทั้งหมดหรือบางส่วน โดยไม่ได้รับอนุญาตเป็นลายลักษณ์อักษรจากบริษัทล่วงหน้า การลงทุนในหลักทรัพย์มีความเสี่ยง ผู้ลงทุนควรศึกษาข้อมูลและพิจารณาอย่างรอบคอบก่อนการตัดสินใจลงทุน

บริษัทหลักทรัพย์ ฟินันเซีย ไซรัส จำกัด (มหาชน) อาจเป็นผู้ดูแลสภาพคล่อง (Market Maker) และผู้ออกใบสำคัญแสดงสิทธิอนุพันธ์ (Derivative Warrants) บนหลักทรัพย์ AAV, ADVANC, AEONTS, AMATA, ANAN, AOT, AP, BANPU, BBL, BCH, BCP, BCPG, BDMS, BEAUTY, BEC, BEM, BGRIM, BH, BJC, BLAND, BPP, BTS, CBG, CENTEL, CHG, CK, CKP, COM7, CPALL, CPF, CPN, DELTA, DTAC, EA, EGCO, EPG, ERW, ESSO, GFPT, GLOBAL, GPSC, GULF, GUNKUL, HANA, HMPRO, INTUCH, IRPC, IVL, JAS, JMT, KBANK, KCE, KKP, KTB, KTC, LH, MAJOR, MBK, MEGA, MINT, MTC, ORI, OSP, PLANB, PRM, PSH, PSL, PTG, PTT, PTTEP, PTTGC, QH, RATCH, ROBINS, RS, SAWAD, SCB, SCC, SGP, SIRI, SPALI, SPRC, STA, STEC, SUPER, TASCO, TCAP, THAI, THANI, TISCO, TKN, TMB, TOA, TOP, TPIPP, TRUE, TTW, TU, TVO, WHA และ SET50 Future โดยบริษัทฯ อาจจัดทำบทวิเคราะห์ของหลักทรัพย์อ้างอิงดังกล่าว ดังนั้น นักลงทุนควรศึกษารายละเอียดในหนังสือชี้ชวนของใบสำคัญแสดงสิทธิอนุพันธ์ดังกล่าวก่อนตัดสินใจลงทุน

หมายเหตุ: ประธานกรรมการของบริษัทหลักทรัพย์ ฟินันเซีย ไซรัส จำกัด (มหาชน) ดำรงตำแหน่งเป็นกรรมการของบริษัท ทู คอร์ปอเรชั่น จำกัด (มหาชน)

Remark : FSS's Chairman is a TRUE's director.