



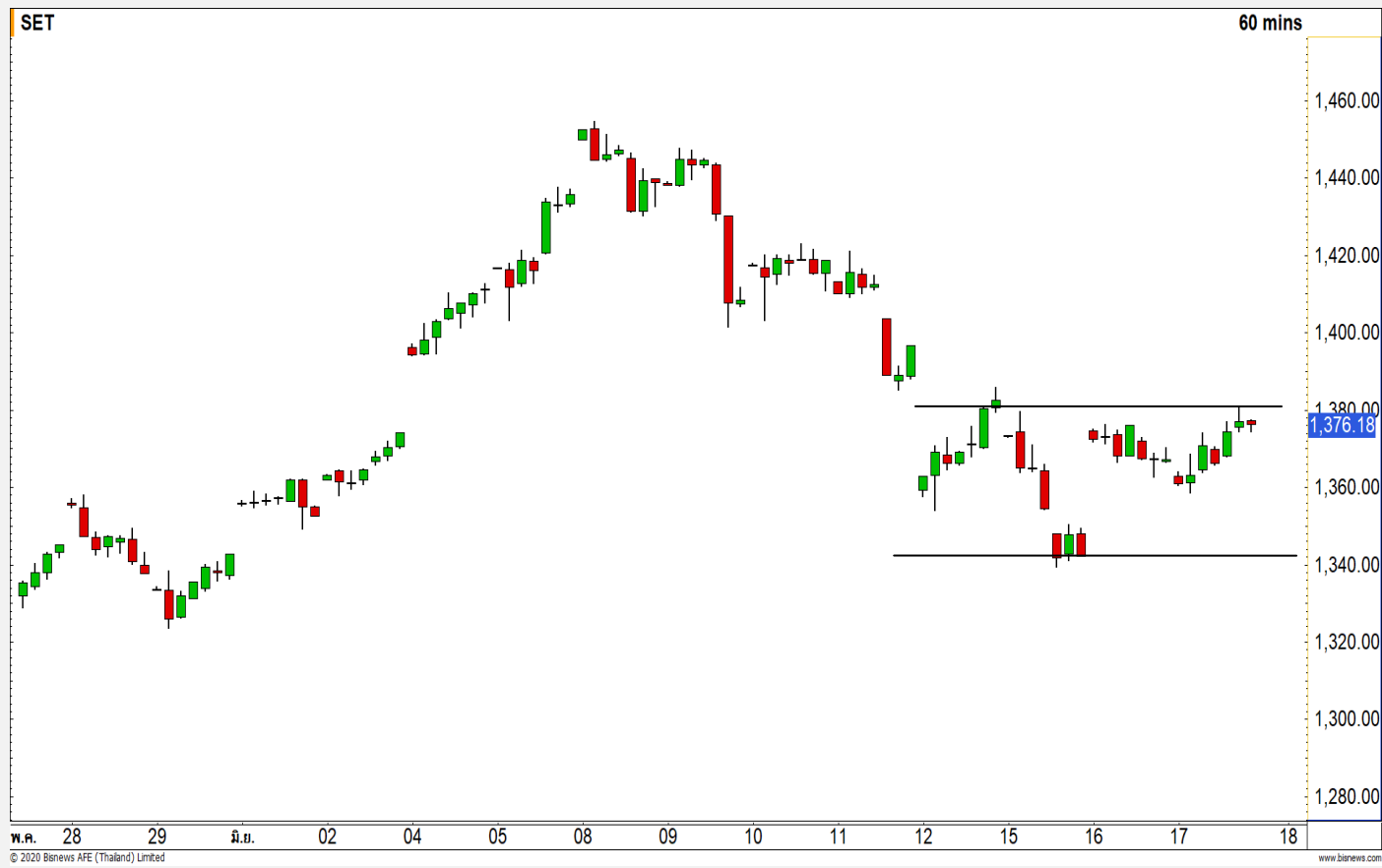
## SET INDEX

**ประเมินติดแนวต้าน 1380 จุด**  
**คงมุมมอง Sideway**

วานนี้ดัชนีขึ้นปิดที่ระดับ  
1376.18 จุด (+9.05 จุด)

วานนี้ดัชนีฟื้นตัวขึ้นมาทดสอบ  
แนวต้าน 1380 จุด แล้วเผชิญแรงขาย  
ออกมาในช่วงบ่าย ตามที่ได้ประเมินไว้ว่า  
ดัชนีกำลังพักตัวสร้างฐานสะสมกำลังใน  
ทิศทาง Sideway ช่วง 1340-1380 จุด

เข้านี้ประเมินดัชนีมีโอกาสติดแนว  
ต้าน 1380 จุด โดยวางแนวรับแรกที่  
1370 จุด

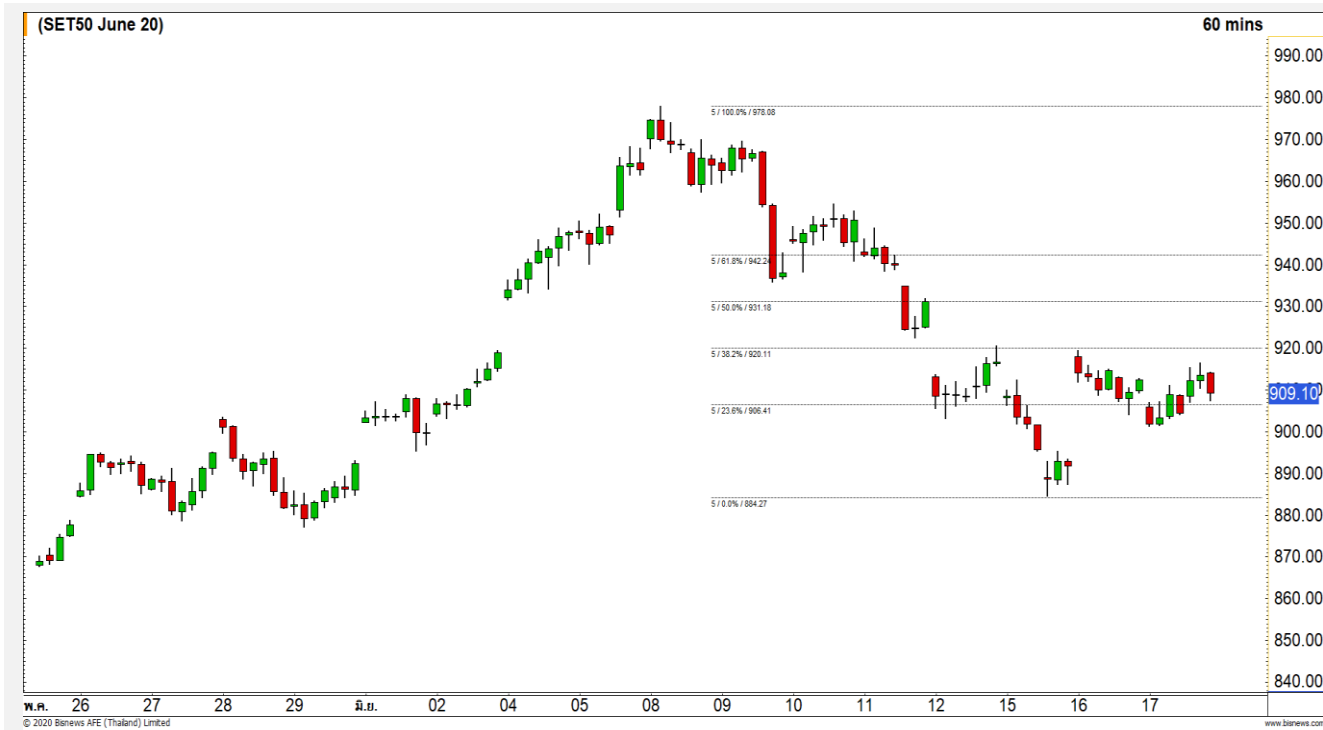


### Technical Review

- S50M20 : ให้นำหนัก Sideway จนกว่าจะขึ้นเหนือ 922 จุด
- Momentum Trading : ILM,TSE
- Swing Trading : TACC,STEC
- DW : GPSC (Call)

แนวรับ	1370	1365
แนวต้าน	1380	1385

# SET50 Index Futures



## ให้นำหนัก Sideway จนกว่าจะขึ้นเหนือ 922 จุด

17 มิ.ย. 63 นักลงทุนต่างชาติ Short สุทธิ 11,020 สัญญา  
 ค่า Basis ของ S50M20 อยู่ที่ระดับ -5.89 จุด  
 วานนี้ดัชนีปรับตัวขึ้นมาทดสอบแนวต้าน 915 จุด แล้วเจอแรงขายทำกำไรออกมาตามที่คาดไว้ มองดัชนียังแกว่งตัว Side way ช่วง 890-922 จุด  
 เว้นแต่ดัชนีปรับตัวขึ้นยืนเหนือแนวต้าน 922 จุด จึงจะเข้าสู่รอบของการปรับตัวอีกครั้ง โดยเรายังไม่ให้นำหนักในภาพนี้

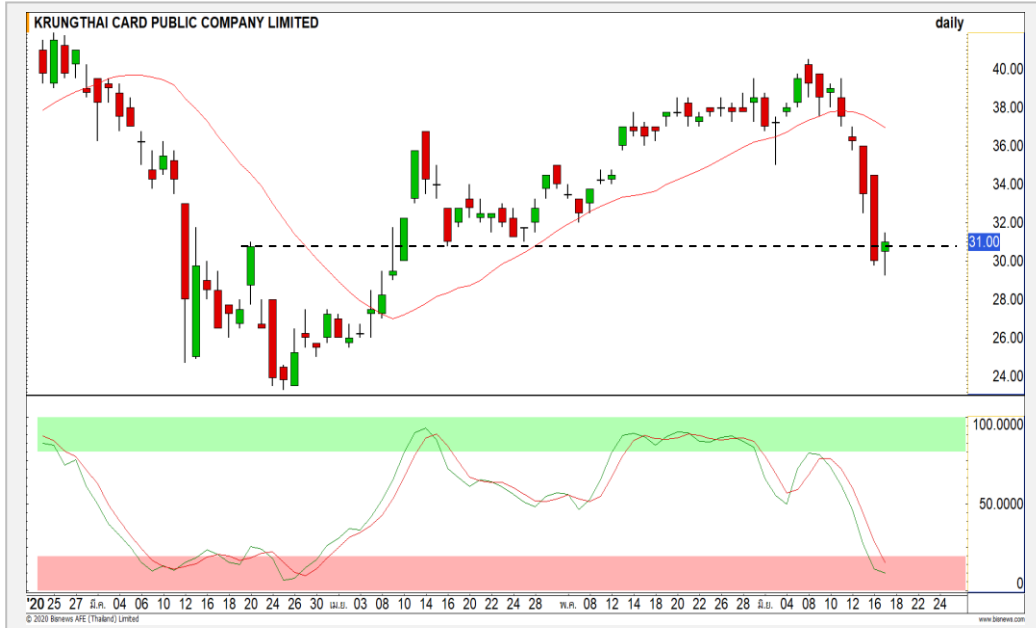
	แนวรับ		แนวต้าน		
	905	900	915	922	
<b>Contracts</b>		<b>Long</b>	<b>Short</b>	<b>Net</b>	<b>YTD</b>
<b>Institution</b>		33517	27938	5579	-9781
<b>Foreign</b>		75107	86127	-11020	69772
<b>Local</b>		101494	96053	5441	-59,991

## กลยุทธ์ S50M20

- พอร์ต Short ต้นทุนที่ 915 จุด ถือทำกำไรที่ 900 จุด ตัดขาดทุนกำไรกรณีทะเล 912 จุด

# Top Most Active

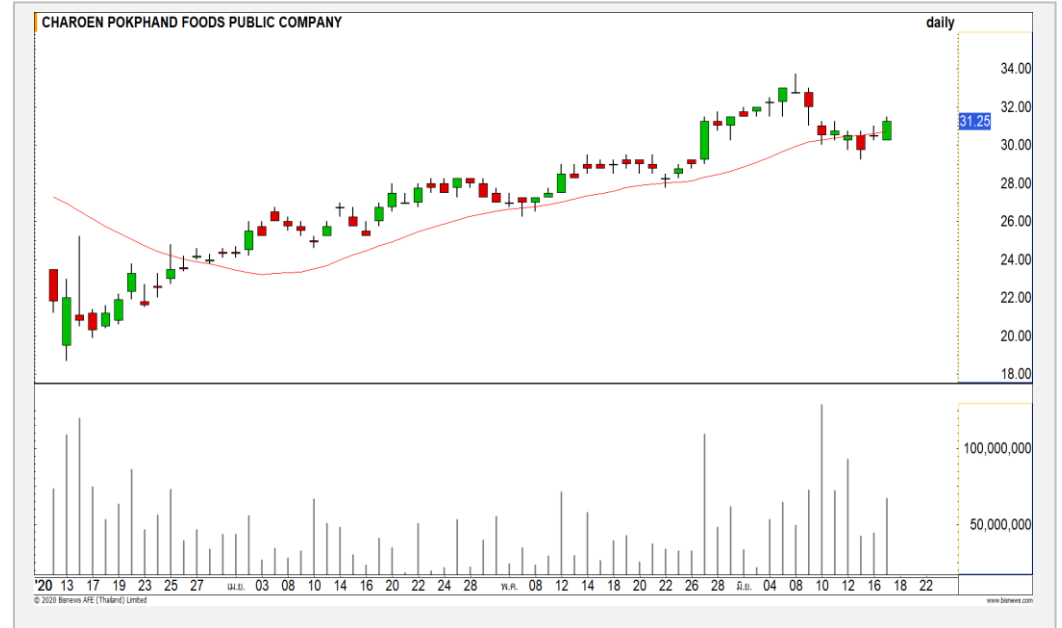
## KTC



	Level 1	Level 2
<b>Support</b>	30.75	29
<b>Resistance</b>	32	33.50

**KTC** : ราคากลับมาขึ้นเหนือแนวรับ 30.75 บาทได้อีกครั้ง พร้อมเกิดแท่งเทียนกลับตัว Hammer คาดราคามีโอกาสปรับตัวกลับระยะสั้น

## CPF



	Level 1	Level 2
<b>Support</b>	30.50	29.50
<b>Resistance</b>	32	33

**CPF** : ราคาปรับตัวกลับขึ้นมาขึ้นเหนือเส้นค่าเฉลี่ย 20 วัน ทิศทางหลักยังเป็นแนวโน้มขาขึ้น คาดราคาเข้าสู่รอบการปรับตัวอีกครั้ง

# Momentum Trading

ILM

**Support** | 12.60  
**Resistance** | 13.10/13.40  
12.10

## คำแนะนำระยะสั้น (BUY)

ราคาปรับตัวทะลุแนวต้าน 12.60 บาท พร้อมด้วยปริมาณการซื้อขายที่สูงขึ้น คาดมีโอกาสได้เห็นราคาปรับตัวต่อเนื่อง วัดเป้าหมายแรกที่ 13.10 บาท

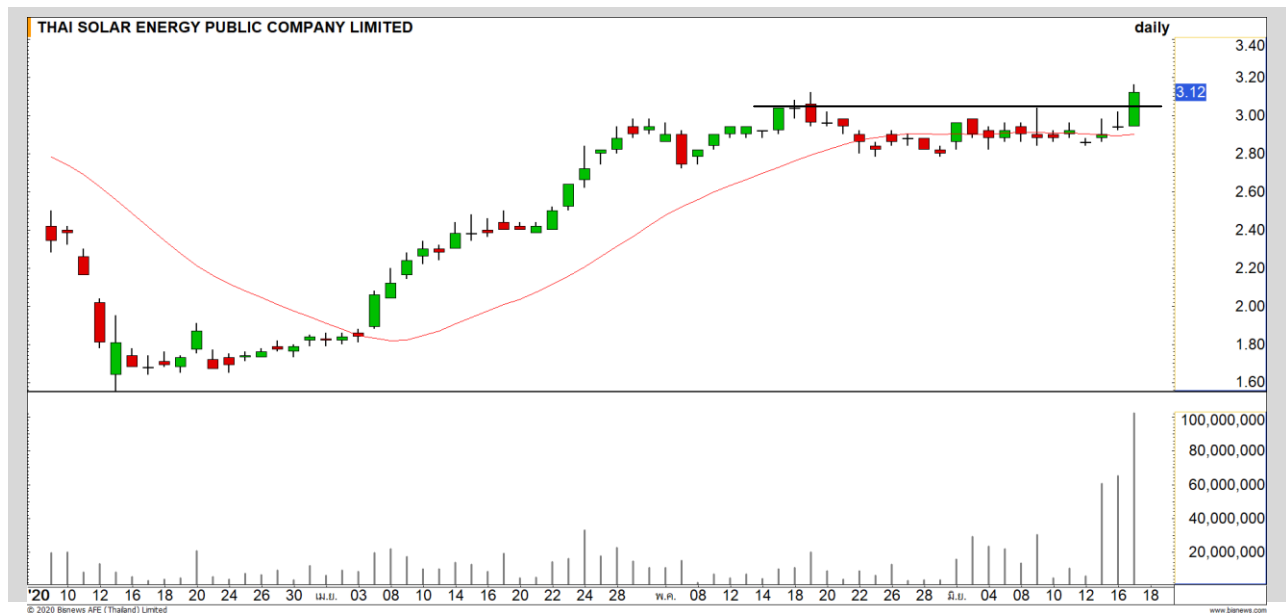


TSE

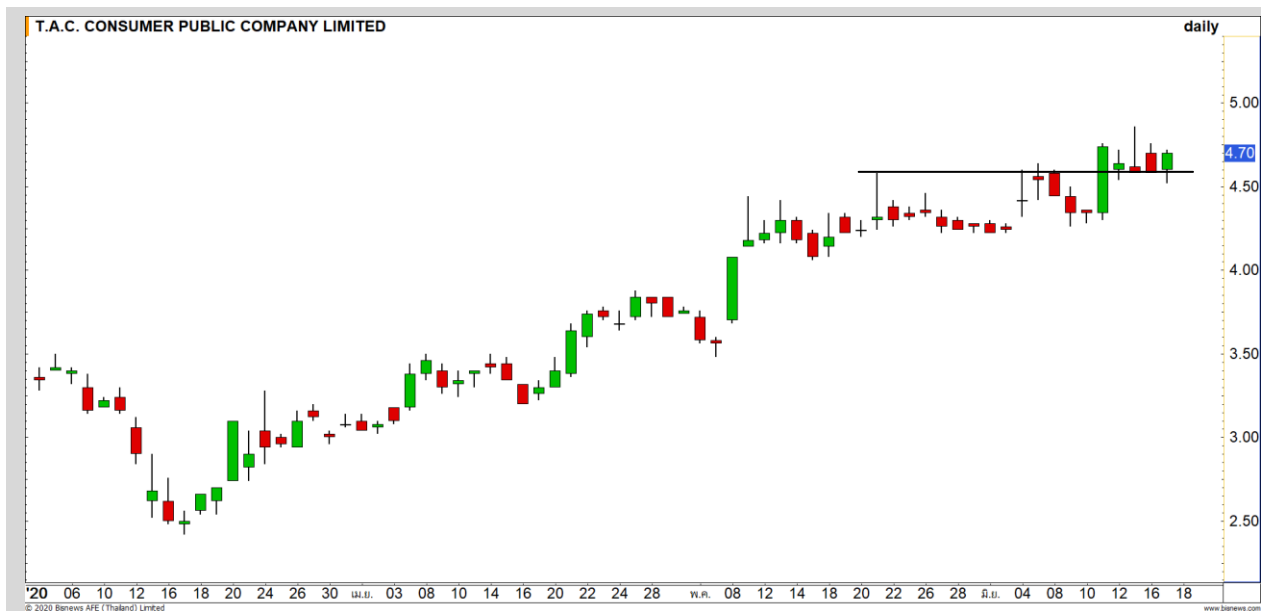
**Support** | 3.08  
**Resistance** | 3.30/3.50  
**Stop loss** | 2.94

## คำแนะนำระยะสั้น (BUY)

ราคาปรับตัวขึ้นทะลุแนวต้าน 3.08 บาทขึ้นมาด้วยปริมาณการซื้อขายที่หนาแน่น เป็นการเปิด Upside วางแนวต้านรอทดสอบที่ 3.30 บาท



# Swing Trading

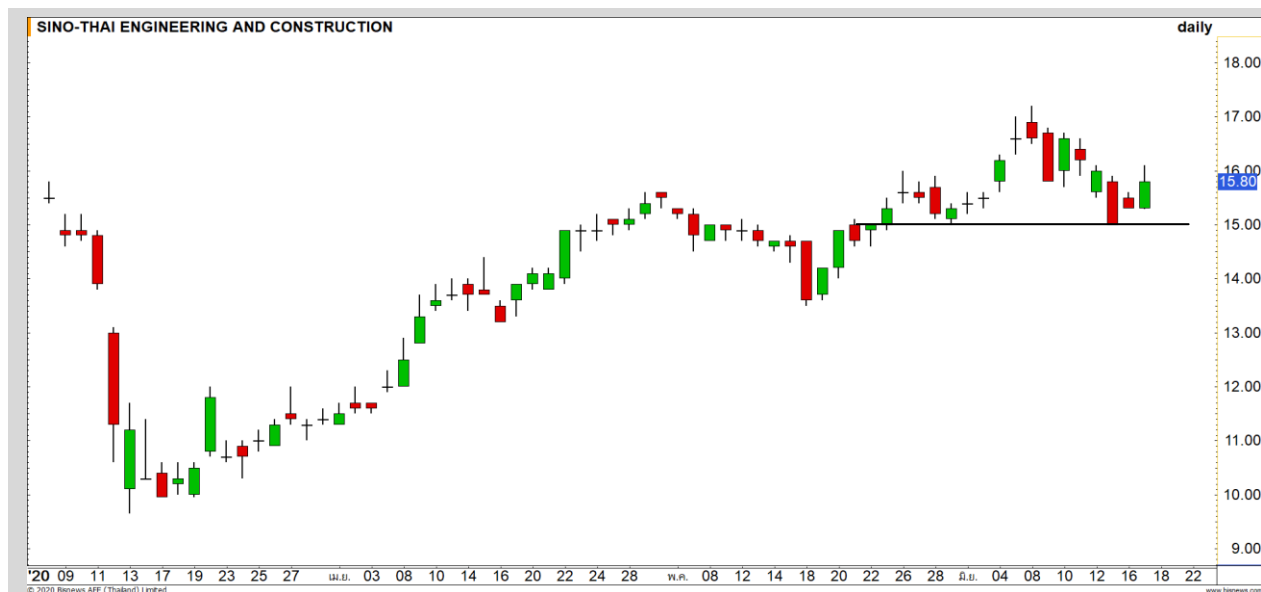


Support	4.60
Resistance	4.86/5
Stop loss	4.50

## คำแนะนำระยะสั้น (BUY)

ราคาประกอบตัวเหนือแนวรับที่ 4.60 บาท ซึ่งเป็นการพักตัวที่ลงน้อยกว่าตลาดในภาพรวม มองราคายังอยู่ในกรอบฟื้นตัว

TACC



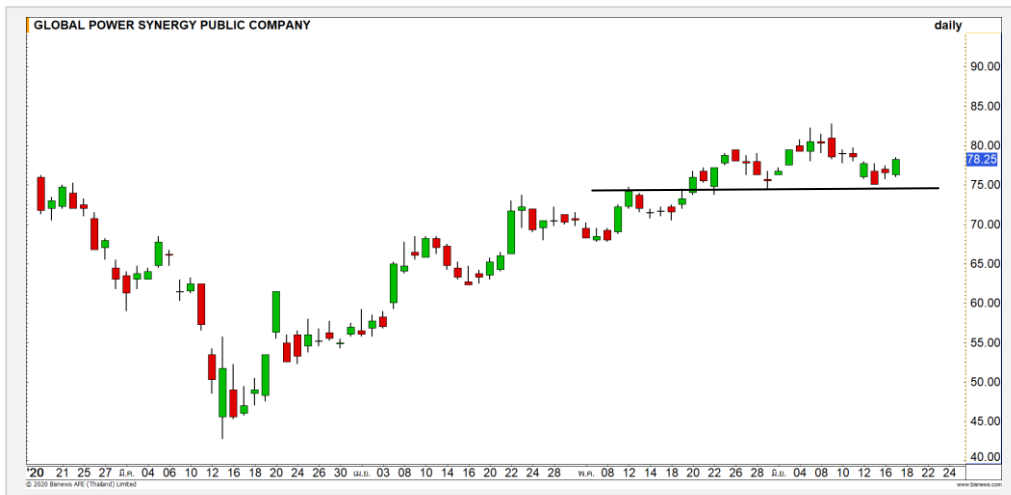
Support	15.60
Resistance	16.30
Stop loss	15

## คำแนะนำระยะสั้น (BUY)

ราคามีสัญญาณฟื้นตัวระยะสั้นเข้ามาจากแท่งเทียนรูปแบบ Bullish Engulfing ที่แนวรับ 15 บาท มองราคาเจอจุดกลับตัวระยะสั้น

STEC

## GPSC : GPSC24C2011A



แนวรับ		แนวต้าน	
77.50	76.25	80	81

การพักตัวของราคาในรอบยังไม่สร้าง Low ที่ต่ำลง แสดงถึงทิศทางยังอยู่ในแนวโน้มขาขึ้น คาดเข้าสู่รอบการฟื้นตัวอีกครั้ง

**ตัดขาดทุนกรณีหลุด 76 บาท**



สอบถามข้อมูลเพิ่มเติม  
โทรศัพท์ 02-658-9915  
Email: dw@fnsyrus.com  
Line: @dw24

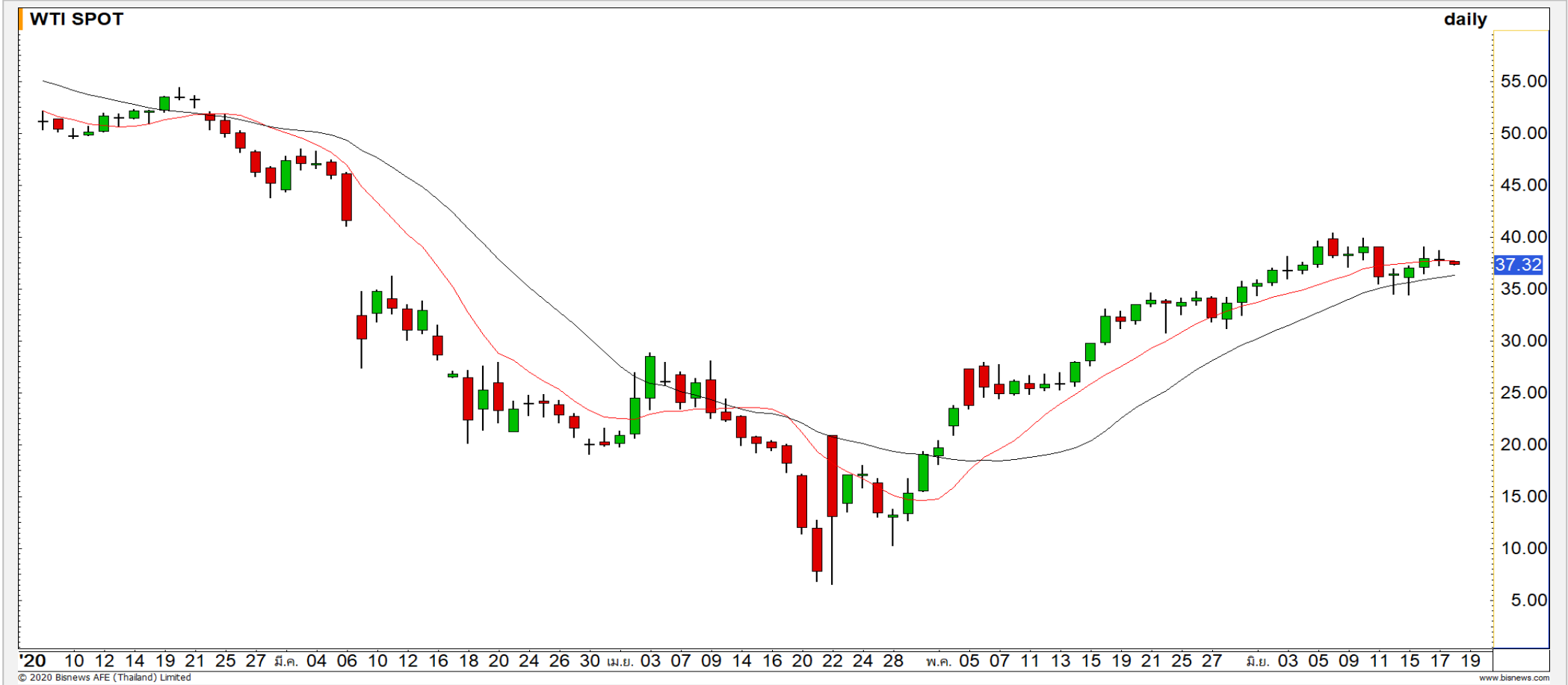
### ตารางราคา

\* ตารางราคาใช้เปรียบเทียบในการซื้อขายช่วง market open เท่านั้น ไม่รวมช่วง market call

Underlying Bid*	DW Bid Price(THB) *				
	18-Jun-2020	19-Jun-2020	22-Jun-2020	23-Jun-2020	24-Jun-2020
79.00	0.78	0.78	0.77	0.76	0.76
78.75	0.77	0.77	0.76	0.75	0.75
78.50	0.76	0.76	0.75	0.74	0.74
78.25	0.75	0.75	0.74	0.73	0.73
78.00	0.75	0.74	0.73	0.73	0.72
77.75	0.74	0.73	0.72	0.72	0.71
77.50	0.73	0.72	0.71	0.71	0.70
77.25	0.72	0.72	0.70	0.70	0.70
77.00	0.71	0.71	0.70	0.69	0.69

<b>Name</b>	GPSC24C2011A	<b>Implied Volatility</b>	72.00%
<b>Underlying</b>	GPSC	<b>Delta</b>	41.18%
<b>Type</b>	Call	<b>Listing Date</b>	15-Jun-2020
<b>Strike</b>	98.130	<b>Last Trading Date</b>	30-Nov-2020
<b>Conversion Ratio</b>	11.67000	<b>Expire Date(Maturity Date)</b>	03-Dec-2020
<b>Moneyess</b>	-20.51% OTM	<b>outstanding (17-</b>	30,000

Crude Oil (WTI)



<b>แนวรับ</b>	<b>แนวต้าน</b>
35                      32	39                      40.50

ราคาน้ำมันดิบ WTI ย่อตัวสลับในทิศทาง Sideway Up วางกรอบการแกว่งตัวช่วงนี้ที่ 35-39 ดอลลาร์

# Gold Futures

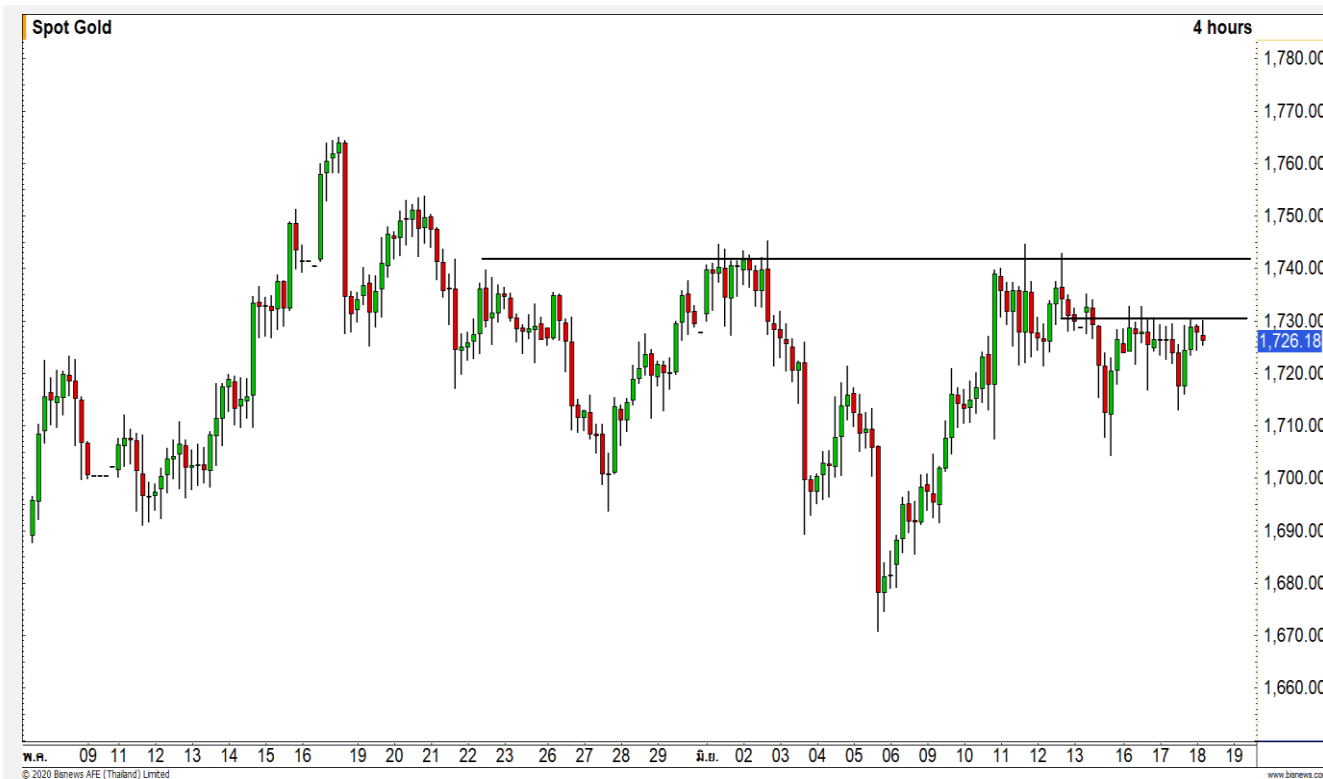
## ยังประเมินติดแนวต้านบริเวณ 1730-1740 ดอลลาร์

ภาพทางเทคนิคราย 240 นาที ราคาทองคำเข้านี้พื้นที่ มาทดสอบแนวต้าน 1730 ดอลลาร์ อีกครั้งหนึ่ง โดยเรายังคงมุมมองการติดแนวต้านบริเวณ 1730-1740 ดอลลาร์ เนื่องจากราคาทองคำมีทิศทางเป็น Sideway ในกรอบกว้าง ช่วง 1680-1740 ดอลลาร์ โดยสามารถเล่นรอบในกรอบดังกล่าวได้

## คำแนะนำระยะสั้น GOM20

- พอร์ต Short ต้นทุนที่ 1730 ดอลลาร์ วางเป้าหมายทำกำไรที่ 1710 ดอลลาร์ ตัดขาดทุนกรณีทะลุ 1740 ดอลลาร์

วันที่ 17 มิ.ย. 2020  
กองทุน SPDR คงการถือทองคำ  
ไว้ที่ระดับ 1,136.22 ตัน



แนวรับ		แนวต้าน		
1720	1710	1730	1740	
Contracts	Long	Short	Net	YTD
Institution	10511	9989	522	-3386
Foreign	9035	9851	-816	69772
Local	13853	13559	294	-59991



## Market Summary & Theoretical Price

### SET50 Index Futures

Series	Settle	Change	Vol Contracts	Vol Change	OI	OI Change	Days to Delivery	Theoretical			Div. Yield	Fund Rate	Basis	Premium Discount
								Theoretical	Lower	Upper				
S50K20	891.8	0.0	71	0	0	0	-21	913.58	914.11	910.82	0.02%	1.75%	-22.73	-21.82
S50M20	908.6	-3.6	174607	0	203349	12481	11	914.87	914.59	916.31	0.38%	1.75%	-5.89	-6.27
S50N20	905.0	-1.0	76	0	375	0	42	915.24	914.18	920.76	1.04%	1.75%	-9.49	-10.24
S50U20	903.9	-3.1	30218	7186	36621	4253	103	913.77	911.19	927.32	2.03%	1.75%	-10.59	-9.87
S50Z20	902.3	-3.3	3937	1164	7909	118	194	908.03	903.16	933.54	3.08%	1.75%	-12.19	-5.73
S50H21	897.9	-3.3	1272	98	3861	63	285	903.85	896.71	941.34	3.24%	1.75%	-16.59	-5.95

### S50K20

Series	Settle	Change	Vol Contracts	Vol Change	OI	OI Change	Days to Delivery	Theoretical			Premium / Discount	Risk Free Rate
								Theoretical	Lower	Upper		
GFM20	25430	-120	25	-7	542	0	11	25589	25581	25629	-158.71	1.75%
GFQ20	25530	-130	6	5	748	13	71	25662	25613	25923	-132.28	1.75%
GFV20	25600	-130	6	-26	341	13	133	25738	25645	26228	-138.31	1.75%

### Gold Online Futures

Series	Settle	Change	Vol Contracts	Vol Change	OI	OI Change	Days to Delivery	Theoretical
GOM20	1715.70	-14.50	8532	-4157	10453	-3981	11	1728.88

### USD Futures

Series	Settle	OI Change	Days to Delivery	Theoretical	Basis
USDK20	31.87	0.00	-21	31.09	0.73
USDM20	31.25	0.15	11	31.17	0.11
USDN20	31.17	0.02	42	31.24	0.03
USDU20	31.25	0.17	103	31.39	0.11

**DISCLAIMER:** รายงานฉบับนี้จัดทำโดยบริษัทหลักทรัพย์ ฟินันเซีย ไซรัส จำกัด (มหาชน) "บริษัท" ข้อมูลที่ปรากฏในรายงานฉบับนี้ถูกจัดทำขึ้นบนพื้นฐานของแหล่งข้อมูลที่เราเชื่อหรือควรเชื่อว่าจะมีความน่าเชื่อถือ และ5ความถูกต้อง อย่างไรก็ตามบริษัทไม่รับรองความถูกต้องครบถ้วนของข้อมูลดังกล่าว ข้อมูลและความเห็นที่ปรากฏอยู่ในรายงานฉบับนี้อาจมีการเปลี่ยนแปลง แก้ไข หรือเพิ่มเติมได้ตลอดเวลาโดยไม่ต้องแจ้งให้ทราบล่วงหน้า บริษัทไม่มีความประสงค์ที่จะชักจูงหรือชักชวนให้ผู้ลงทุน ลงทุนซื้อหรือขายหลักทรัพย์ตามที่ปรากฏในรายงานฉบับนี้ รวมทั้งบริษัทไม่ได้รับประกันผลตอบแทนหรือราคาของหลักทรัพย์ตามข้อมูลที่ปรากฏแต่อย่างใด บริษัทจึงไม่รับผิดชอบต่อความเสียหายใดๆ ที่เกิดขึ้นจากการนำข้อมูลหรือความเห็นในรายงานฉบับนี้ไปใช้ไม่ว่ากรณีใดก็ตาม ผู้ลงทุนควรศึกษาข้อมูลและใช้ดุลยพินิจอย่างรอบคอบในการตัดสินใจลงทุน

บริษัทขอสงวนลิขสิทธิ์ในข้อมูลและความเห็นที่ปรากฏอยู่ในรายงานฉบับนี้ ห้ามมิให้ผู้ใดนำข้อมูลและความเห็นในรายงานฉบับนี้ไปใช้ประโยชน์ คัดลอก ดัดแปลง ทำซ้ำ นำออกแสดงหรือเผยแพร่ต่อสาธารณชนไม่ว่าทั้งหมดหรือบางส่วน โดยไม่ได้รับอนุญาตเป็นลายลักษณ์อักษรจากบริษัทล่วงหน้า การลงทุนในหลักทรัพย์มีความเสี่ยง ผู้ลงทุนควรศึกษาข้อมูลและพิจารณาอย่างรอบคอบก่อนการตัดสินใจลงทุน

บริษัทหลักทรัพย์ ฟินันเซีย ไซรัส จำกัด (มหาชน) อาจเป็นผู้ดูแลสภาพคล่อง (Market Maker) และผู้ออกใบสำคัญแสดงสิทธิอนุพันธ์ (Derivative Warrants) บนหลักทรัพย์ AAV, ADVANC, AEONTS, AMATA, ANAN, AOT, AP, BANPU, BBL, BCH, BCP, BCPG, BDMS, BEAUTY, BEC, BEM, BGRIM, BH, BJC, BLAND, BPP, BTS, CBG, CENTEL, CHG, CK, CKP, COM7, CPALL, CPF, CPN, DELTA, DTAC, EA, EGCO, EPG, ERW, ESSO, GFPT, GLOBAL, GPSC, GULF, GUNKUL, HANA, HMPRO, INTUCH, IRPC, IVL, JAS, JMT, KBANK, KCE, KKP, KTB, KTC, LH, MAJOR, MBK, MEGA, MINT, MTC, ORI, OSP, PLANB, PRM, PSH, PSL, PTG, PTT, PTTEP, PTTGC, QH, RATCH, ROBINS, RS, SAWAD, SCB, SCC, SGP, SIRI, SPALI, SPRC, STA, STEC, SUPER, TASCOS, TCAP, THAI, THANI, TISCO, TKN, TMB, TOA, TOP, TPIPP, TRUE, TTW, TU, TVO, WHA และ SET50 Future โดยบริษัทฯ อาจจัดทำบทวิเคราะห์ของหลักทรัพย์อ้างอิงดังกล่าว ดังนั้น นักลงทุนควรศึกษารายละเอียดในหนังสือชี้ชวนของใบสำคัญแสดงสิทธิอนุพันธ์ดังกล่าวก่อนตัดสินใจลงทุน

หมายเหตุ: ประธานกรรมการของบริษัทหลักทรัพย์ ฟินันเซีย ไซรัส จำกัด (มหาชน) ดำรงตำแหน่งเป็นกรรมการของบริษัท ทู คอร์ปอเรชั่น จำกัด (มหาชน)

Remark : FSS's Chairman is a TRUE's director.