



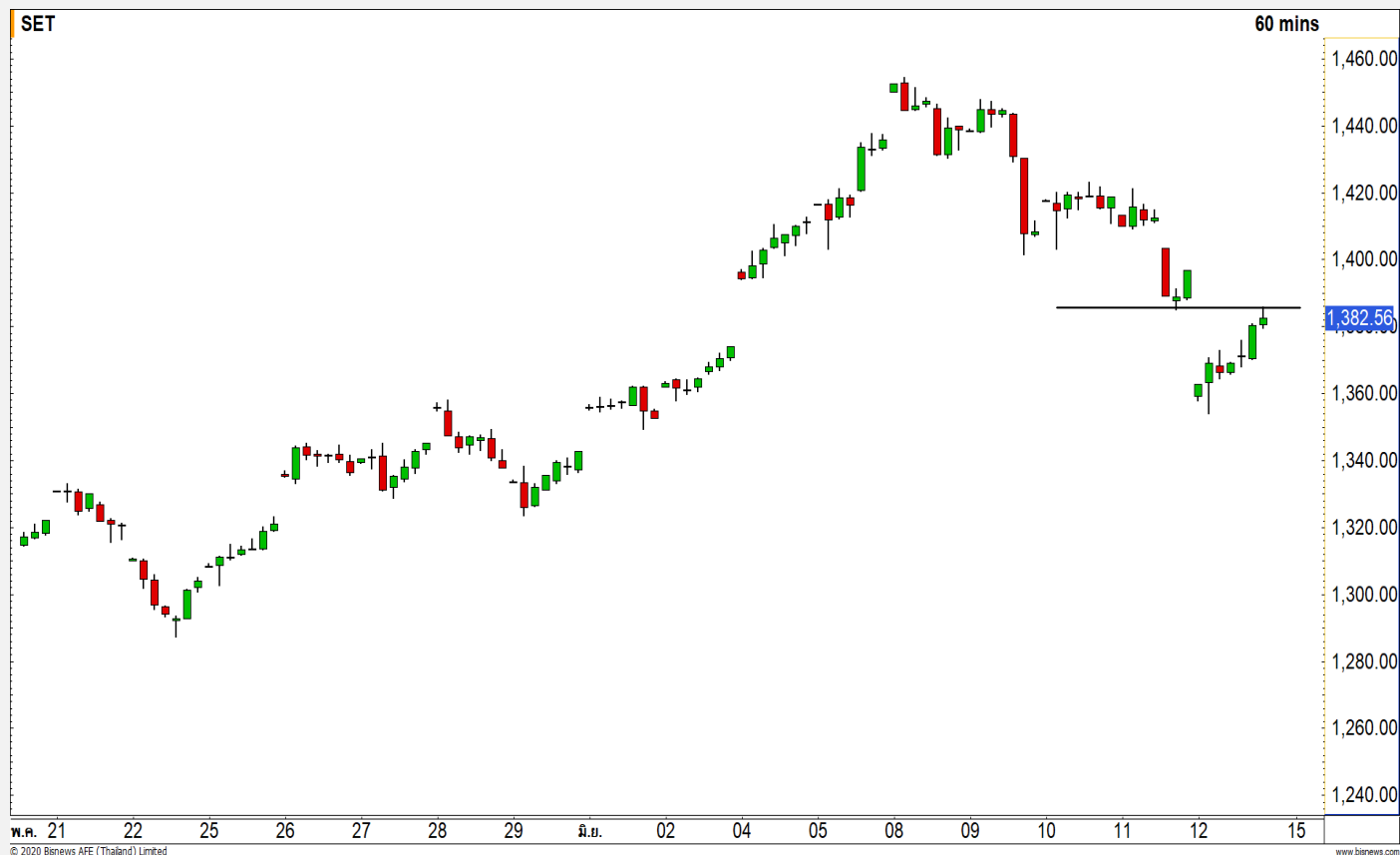
SET INDEX

มีโอกาสชะลอตัวที่แนวต้าน 1385

วานนี้ดัชนีขึ้นปิดที่ระดับ 1382.56 จุด (-14.21 จุด)

ดัชนีพักตัวลงหลังหลุดแนวรับ จิตวิทยาที่ 1400 จุด แต่ยังสามารถประคองตัวเหนือแนวรับของเส้นค่าเฉลี่ย 20 สั้นที่ 1365 จุดได้ รักษาทิศทางเชิงบวกในภาพหลักไว้ได้

โดยดัชนีกำลังพักตัวสะสมที่บริเวณดังกล่าว ดังนั้นคาดดัชนีมีโอกาสชะลอตัวระยะสั้นที่แนวต้าน 1385 จุด

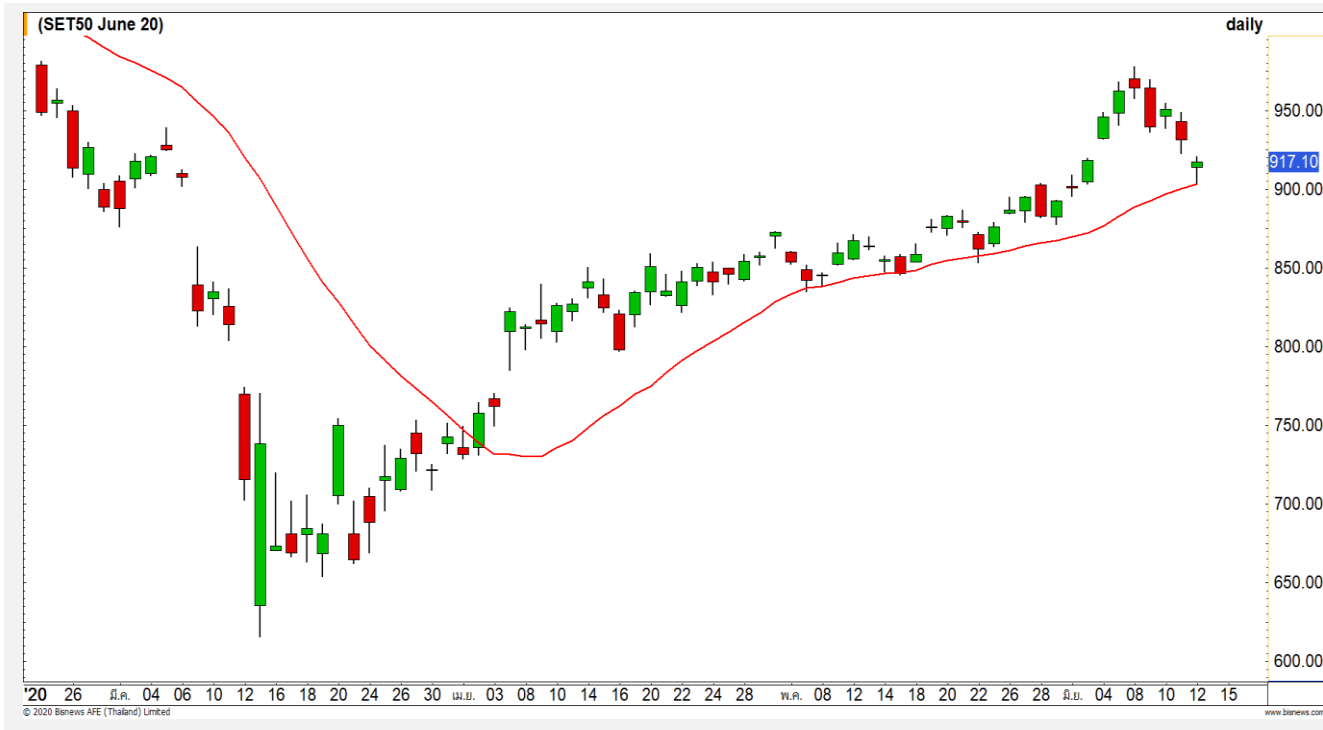


Technical Review

- S50M20 : พักฐานสะสมกำลังขยับขึ้นแนวรับ 905 จุดได้
- Momentum Trading : AU, ICHI
- Swing Trading : PTG, OSP
- DW : SCC (Call)

แนวรับ	1375	1365
แนวต้าน	1385	1395

SET50 Index Futures



พื้นฐานสะสมกำลังหลังยืนแนวรับ 905 จุดได้

12 มิ.ย. 63 นักลงทุนต่างชาติ Short สุทธิ
3,243 สัญญา

ค่า Basis ของ S50M20 อยู่ที่ระดับ -3.42 จุด
ดัชนีย่อตัวในสัปดาห์ที่ผ่านมาซึ่งสามารถประคอง
ตัวอยู่เหนือเส้นค่าเฉลี่ย 20 วัน และทำแท่งเทียนใน
ลักษณะ Hammer คาดดัชนีกำลังทำฐานเพื่อฟื้นตัว
กลับที่บริเวณแนวรับ 905-913 จุด

โดยเข้านี้มีแนวต้านที่ 922 จุด มีโอกาสได้เห็น
การชะลอตัวที่บริเวณดังกล่าว

	แนวรับ		แนวต้าน		
	913	905	922	935	
Contracts		Long	Short	Net	YTD
Institution		36498	43772	-7274	-28216
Foreign		71743	74986	-3243	94212
Local		105589	95072	10517	-65,996

กลยุทธ์ S50M20

- พอร์ต Follow Long ต้นทุนที่ 913 จุด ถีรรอทำกำไรที่ 922 จุด ตัดขาดทุนกำไรกรณีหลุด 915 จุด

Top Most Active

KBANK



Level 1 Level 2

Support

105

102

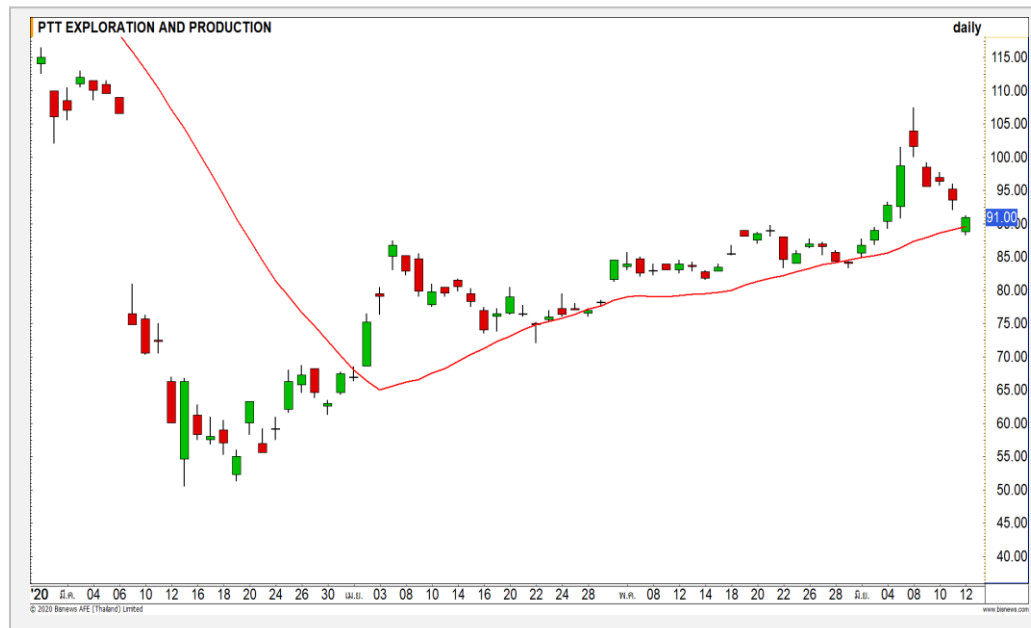
Resistance

110

115

KBANK : ราคากำลังอยู่ในรอบของการพักตัวลงมาที่แนวรับ 105 บาท ซึ่งเป็นบริเวณ Gap คาดราคาพักตัวสร้างฐานที่บริเวณดังกล่าว

PTTEP



Level 1 Level 2

Support

90

88

Resistance

93.50

95.50

PTTEP : ราคาพักตัวลงมาที่แนวรับของเส้นค่าเฉลี่ย 20 วัน โดยก่อนหน้านี้ราคาอยู่ในทิศทางที่เป็น Sideway Up คาดราคาเข้าสู่รอบการ Rebound อีกครั้ง

Momentum Trading

AU

Support	11
Resistance	11.50/11.90
	10.60

คำแนะนำระยะสั้น (BUY)

ราคายืนเหนือแนวรับ 11 บาทได้ หลังจากการสร้าง Higher High ขึ้นมาในวันก่อนหน้า ถือเป็นหุ้นที่แข็งแกร่งกว่าตลาดในภาพรวม ประเมินราคายังอยู่ในรอบฟื้นตัวต่อเนื่อง



ICHI

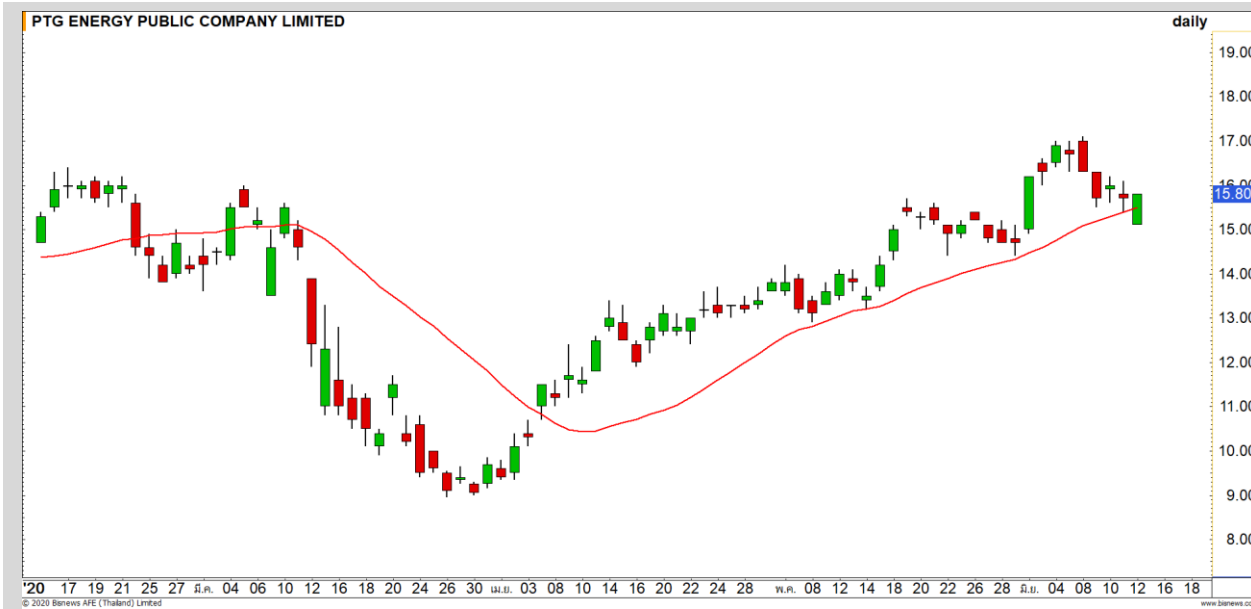
Support	6.90
Resistance	7.45/7.60
Stop loss	6.65

คำแนะนำระยะสั้น (BUY)

ราคาย่อตัวลงมาที่แนวรับของ Downtrend Line ของรอบการพักตัว มองเป็นการย่อตัวแบบ Throw Back คาดราคายังมีโอกาสฟื้นตัวต่อจาก Momentum ที่ยังแข็งแกร่ง



Swing Trading

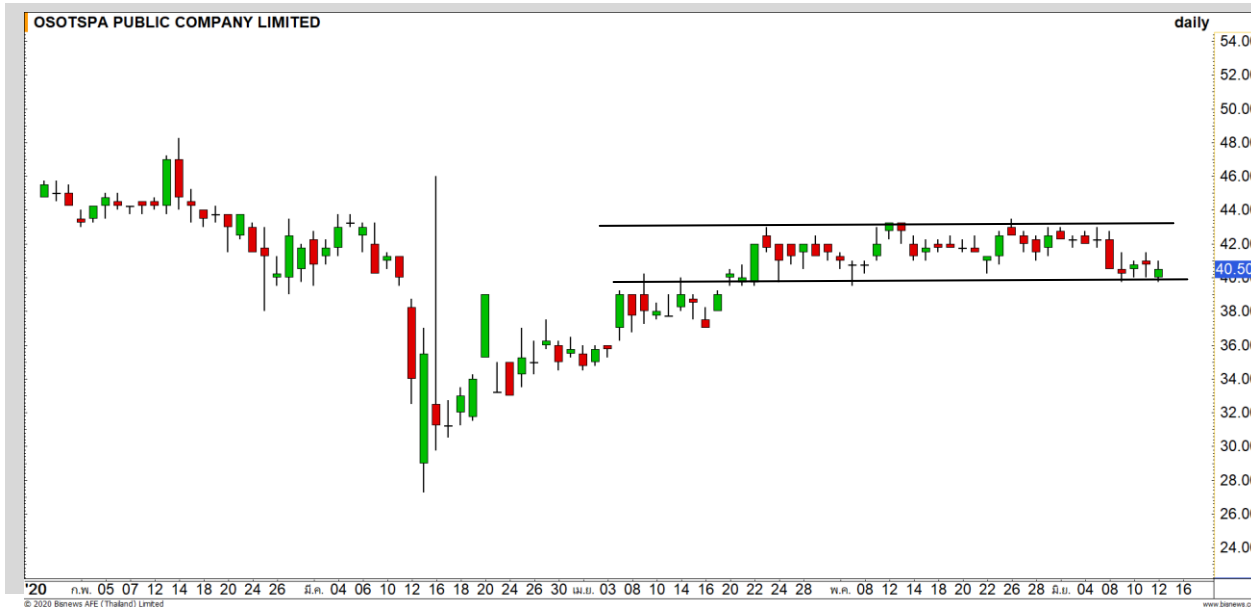


Support	15.40
Resistance	16.50/17
Stop loss	15

คำแนะนำระยะสั้น (BUY)

ราคาประกอบตัวไม่หลุดเส้นค่าเฉลี่ย 20 วัน ทิศทางยังเป็นแนวโน้มขาขึ้น คาดราคามีโอกาสฟื้นตัวกลับ โดยวางแนวรับที่ 15.40 บาท

PTG



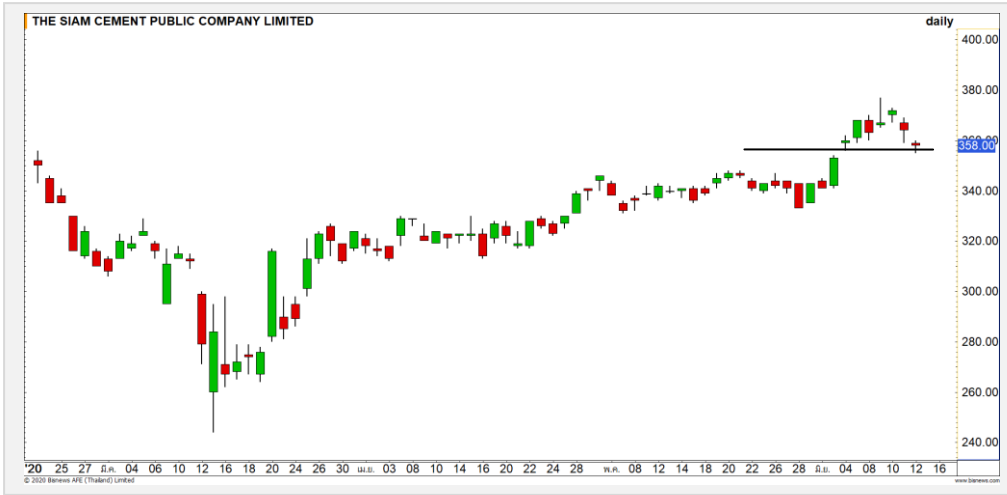
Support	40
Resistance	42/43.50
Stop loss	39

คำแนะนำระยะสั้น (BUY)

ราคาแกว่งตัวในช่วงนี้แบบ Sideway ในกรอบ 40-43.50 บาท สามารถใช้เป็นจังหวะเล่นรอบทำกำไรได้ ในระหว่างสะสมกำลัง

OSP

SCC : SCC24C2006A



แนวรับ		แนวต้าน	
357	355	368	374

ราคาพักตัวลงมาใกล้บริเวณแนวรับ Gap ที่ 355 บาท มองเป็นการย่อตัวในแนวโน้มขาขึ้น โดยราคามีโอกาสฟื้นตัวกลับที่บริเวณดังกล่าว

ตัดขาดทุนกรณีหลุด 354 บาท



สอบถามข้อมูลเพิ่มเติม
โทรศัพท์ 02-658-9915
Email: dw@fnsyrus.com
Line: @dw24

ตารางราคา
* ตารางราคาใช้เปรียบเทียบในการซื้อขายช่วง market open เท่านั้น ไม่รวมช่วง market call

Name	SCC24C2006A	Implied Volatility	35.00%
Underlying	SCC	Delta	14.42%
Type	Call	Listing Date	05-Feb-2020
Strike	387.144	Last Trading Date	30-Jun-2020
Conversion Ratio	39.58828	Expire Date(Maturity Date)	03-Jul-2020
Moneyness	-7.53% OTM	outstanding (14-	203,000

Underlying Bid*	DW Bid Price(THB) *				
	15-Jun-2020	16-Jun-2020	17-Jun-2020	18-Jun-2020	19-Jun-2020
362.00	0.06	0.06	0.05	0.05	0.04
361.00	0.06	0.05	0.05	0.04	0.04
360.00	0.05	0.05	0.04	0.04	0.03
359.00	0.05	0.04	0.04	0.03	0.03
358.00	0.05	0.04	0.04	0.03	0.03
357.00	0.04	0.04	0.03	0.03	0.02
356.00	0.04	0.03	0.03	0.03	0.02
355.00	0.04	0.03	0.03	0.02	0.02
354.00	0.03	0.03	0.03	0.02	0.02

Crude Oil (WTI)



แนวรับ	แนวต้าน
35	37.75
32	40

ราคาน้ำมันดิบ WTI ย่อตัวลงมาที่แนวรับ 35 ดอลลาร์เราประเมินทิศทางของราคาน้ำมันดิบยังเป็นเชิงบวก คาดราคาน้ำมันดิบสร้างฐานที่บริเวณดังกล่าว

Gold Futures

สะสมกำลังออกด้านข้างหลังยืน 1720 ดอลลาร์

ภาพทางเทคนิคราย 240 นาที ราคาทองคำกำลังสะสมกำลังออกด้านข้างหลังยืน 1720 ดอลลาร์ ที่ทำให้ทิศทางระยะสั้นกลับมาเป็นบวก โดยราคาทองคำจะเข้าสู่รอบของการฟื้นตัวต่อเนื่องหลังยืนเหนือแนวต้าน 1740 ดอลลาร์ได้อีกครั้ง

คำแนะนำระยะสั้น GOM20

- พอร์ตวางแนวรอเปิด Follow Long เมื่อทะลุผ่านแนวต้าน 1740 ดอลลาร์ วางเป้าหมายทำกำไรที่ 1755 ดอลลาร์ ตัดขาดทุนกรณีหลุด 1730 ดอลลาร์

วันที่ 12 มิ.ย. 2020
กองทุน SPDR ซื้อทองคำ 1.17 ตัน
ขึ้นมาที่ระดับ 1,136.22 ตัน



แนวรับ		แนวต้าน		
1730	1725	1740	1745	
Contracts	Long	Short	Net	YTD
Institution	10249	8543	1706	-1501
Foreign	6808	8652	-1844	94212
Local	15053	14915	138	-65996

Market Summary & Theoretical Price

SET50 Index Futures

Series	Settle	Change	Vol Contracts	Vol Change	OI	OI Change	Days to Delivery	Theoretical			Div. Yield	Fund Rate	Basis	Premium Discount
								Theoretical	Lower	Upper				
S50K20	891.8	0.0	71	0	0	0	-18	919.73	920.19	917.35	0.02%	1.75%	-28.76	-27.97
S50M20	917.1	-14.0	176183	0	192650	4648	14	921.00	920.65	922.86	0.38%	1.75%	-3.42	-3.90
S50N20	912.0	-14.5	71	0	417	0	45	921.33	920.19	927.28	1.04%	1.75%	-8.52	-9.33
S50U20	911.1	-14.1	30481	9004	32891	4020	106	919.77	917.10	933.81	2.03%	1.75%	-9.42	-8.67
S50Z20	909.9	-14.0	5446	2213	7479	70	197	913.91	908.94	940.00	3.08%	1.75%	-10.62	-4.01
S50H21	905.6	-14.3	1625	335	3647	80	288	909.70	902.43	947.83	3.24%	1.75%	-14.92	-4.10

S50K20

Series	Settle	Change	Vol Contracts	Vol Change	OI	OI Change	Days to Delivery	Theoretical			Premium / Discount	Risk Free Rate
								Theoretical	Lower	Upper		
GFM20	25470	-20	9	-38	542	0	14	25516	25507	25568	-46.31	1.75%
GFQ20	25570	10	4	-22	714	-36	74	25590	25538	25861	-19.67	1.75%
GFV20	25600	-40	6	-14	329	-27	136	25665	25570	26164	-65.47	1.75%

Gold Online Futures

Series	Settle	Change	Vol Contracts	Vol Change	OI	OI Change	Days to Delivery	Theoretical
GOM20	1732.90	-1.30	12133	-3085	12468	-1990	14	1732.30

USD Futures

Series	Settle	OI Change	Days to Delivery	Theoretical	Basis
USDK20	31.87	0.00	-18	30.94	0.88
USDM20	31.00	0.04	14	31.02	0.01
USDN20	30.96	-0.04	45	31.10	-0.03
USDU20	31.00	0.04	106	31.25	0.01

DISCLAIMER: รายงานฉบับนี้จัดทำโดยบริษัทหลักทรัพย์ ฟินันเซีย ไซรัส จำกัด (มหาชน) "บริษัท" ข้อมูลที่ปรากฏในรายงานฉบับนี้ถูกจัดทำขึ้นบนพื้นฐานของแหล่งข้อมูลที่เราเชื่อหรือคิดว่ามีความน่าเชื่อถือ และ5ความถูกต้อง อย่างไรก็ตามบริษัทไม่รับรองความถูกต้องครบถ้วนของข้อมูลดังกล่าว ข้อมูลและความเห็นที่ปรากฏอยู่ในรายงานฉบับนี้อาจมีการเปลี่ยนแปลง แก้ไข หรือเพิ่มเติมได้ตลอดเวลาโดยไม่ต้องแจ้งให้ทราบล่วงหน้า บริษัทไม่มีความประสงค์ที่จะชักจูงหรือชี้ชวนให้ผู้ลงทุน ลงทุนซื้อหรือขายหลักทรัพย์ตามที่ปรากฏในรายงานฉบับนี้ รวมทั้งบริษัทไม่ได้รับประกันผลตอบแทนหรือราคาของหลักทรัพย์ตามข้อมูลที่ปรากฏแต่อย่างใด บริษัทจึงไม่รับผิดชอบต่อความเสียหายใดๆ ที่เกิดขึ้นจากการนำข้อมูลหรือความเห็นในรายงานฉบับนี้ไปใช้ไม่ว่ากรณีใดก็ตาม ผู้ลงทุนควรศึกษาข้อมูลและใช้ดุลยพินิจอย่างรอบคอบในการตัดสินใจลงทุน

บริษัทขอสงวนลิขสิทธิ์ในข้อมูลและความเห็นที่ปรากฏอยู่ในรายงานฉบับนี้ ห้ามมิให้ผู้ใดนำข้อมูลและความเห็นในรายงานฉบับนี้ไปใช้ประโยชน์ คัดลอก ตัดแปลง ทำซ้ำ นำออกแสดงหรือเผยแพร่ต่อสาธารณชนไม่ว่าทั้งหมดหรือบางส่วน โดยไม่ได้รับอนุญาตเป็นลายลักษณ์อักษรจากบริษัทล่วงหน้า การลงทุนในหลักทรัพย์มีความเสี่ยง ผู้ลงทุนควรศึกษาข้อมูลและพิจารณาอย่างรอบคอบก่อนการตัดสินใจลงทุน

บริษัทหลักทรัพย์ ฟินันเซีย ไซรัส จำกัด (มหาชน) อาจเป็นผู้ดูแลสภาพคล่อง (Market Maker) และผู้ออกใบสำคัญแสดงสิทธิอนุพันธ์ (Derivative Warrants) บนหลักทรัพย์ AAV, ADVANC, AEONTS, AMATA, ANAN, AOT, AP, BANPU, BBL, BCH, BCP, BCPG, BDMS, BEAUTY, BEC, BEM, BGRIM, BH, BJC, BLAND, BPP, BTS, CBG, CENTEL, CHG, CK, CKP, COM7, CPALL, CPF, CPN, DELTA, DTAC, EA, EGCO, EPG, ERW, ESSO, GFPT, GLOBAL, GPSC, GULF, GUNKUL, HANA, HMPRO, INTUCH, IRPC, IVL, JAS, JMT, KBANK, KCE, KKP, KTB, KTC, LH, MAJOR, MBK, MEGA, MINT, MTC, ORI, OSP, PLANB, PRM, PSH, PSL, PTG, PTT, PTTEP, PTTGC, QH, RATCH, ROBINS, RS, SAWAD, SCB, SCC, SGP, SIRI, SPALI, SPRC, STA, STEC, SUPER, TASCO, TCAP, THAI, THANI, TISCO, TKN, TMB, TOA, TOP, TPIPP, TRUE, TTW, TU, TVO, WHA และ SET50 Future โดยบริษัทฯ อาจจัดทำบทวิเคราะห์ของหลักทรัพย์อ้างอิงดังกล่าว ดังนั้น นักลงทุนควรศึกษารายละเอียดในหนังสือชี้ชวนของใบสำคัญแสดงสิทธิอนุพันธ์ดังกล่าวก่อนตัดสินใจลงทุน

หมายเหตุ: ประธานกรรมการของบริษัทหลักทรัพย์ ฟินันเซีย ไซรัส จำกัด (มหาชน) ดำรงตำแหน่งเป็นกรรมการของบริษัท ทูรู คอร์ปอเรชั่น จำกัด (มหาชน)

Remark : FSS's Chairman is a TRUE's director.