



SET INDEX

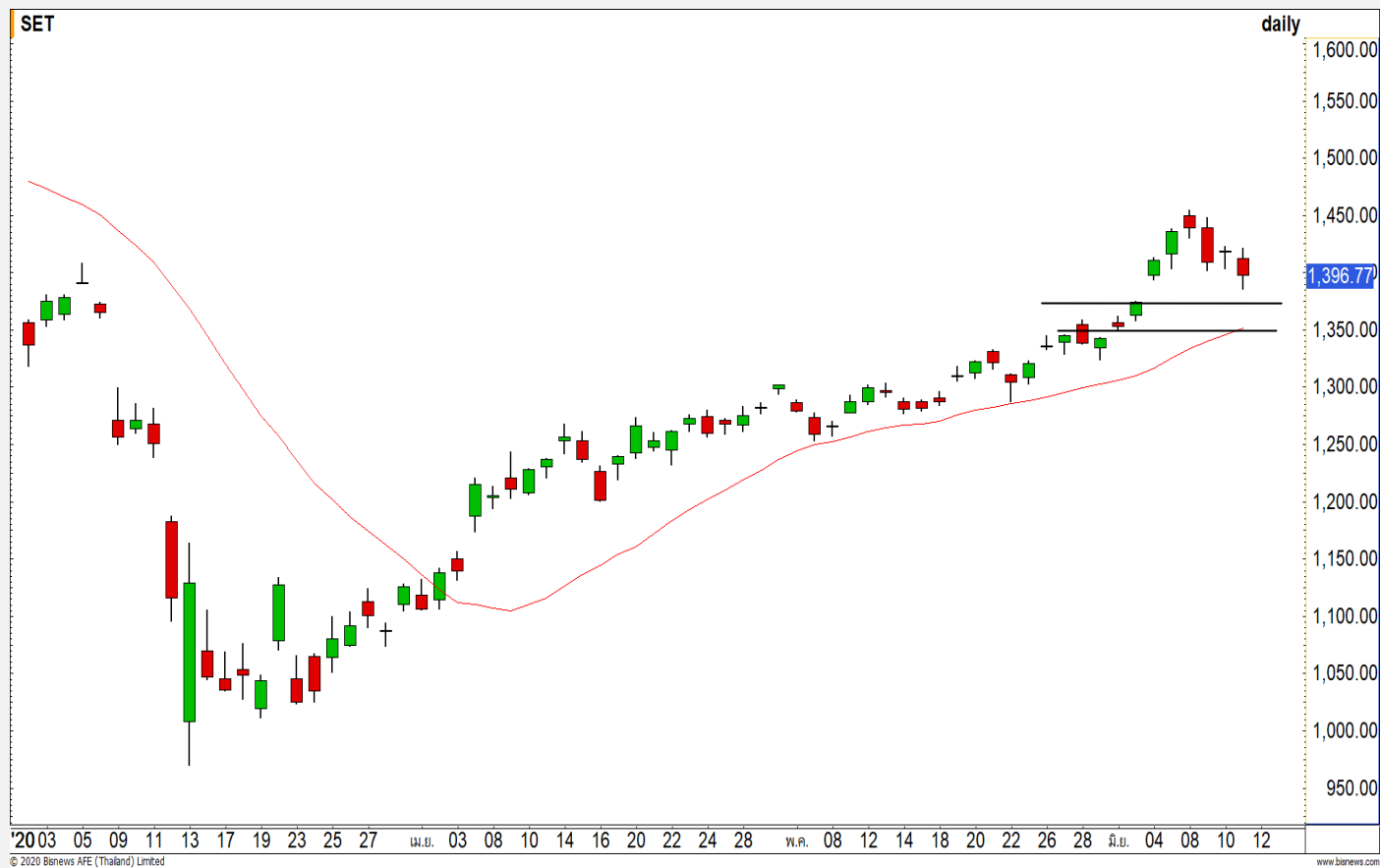
พักตัวลงต่อหลังหลุด 1400 จุด

วานนี้ดัชนีขึ้นปิดที่ระดับ
1396.77 จุด (-22.00 จุด)

วานนี้ดัชนีหลุดแนวรับ 1400 จุด
(ระดับจิตวิทยา) ลงมา ดึงรอบของการพัก
ตัวของดัชนีให้ยาวนานขึ้น

โดยดัชนีมีแนวรับที่บริเวณ Gap
1365 จุด คาดดัชนีพักตัวสร้างฐานรอฟื้น
ตัวกลับที่บริเวณดังกล่าวเป็นระดับแรก

ประเมินเป็นการพักตัวปรับฐาน
เพื่อรอฟื้นตัวกลับ

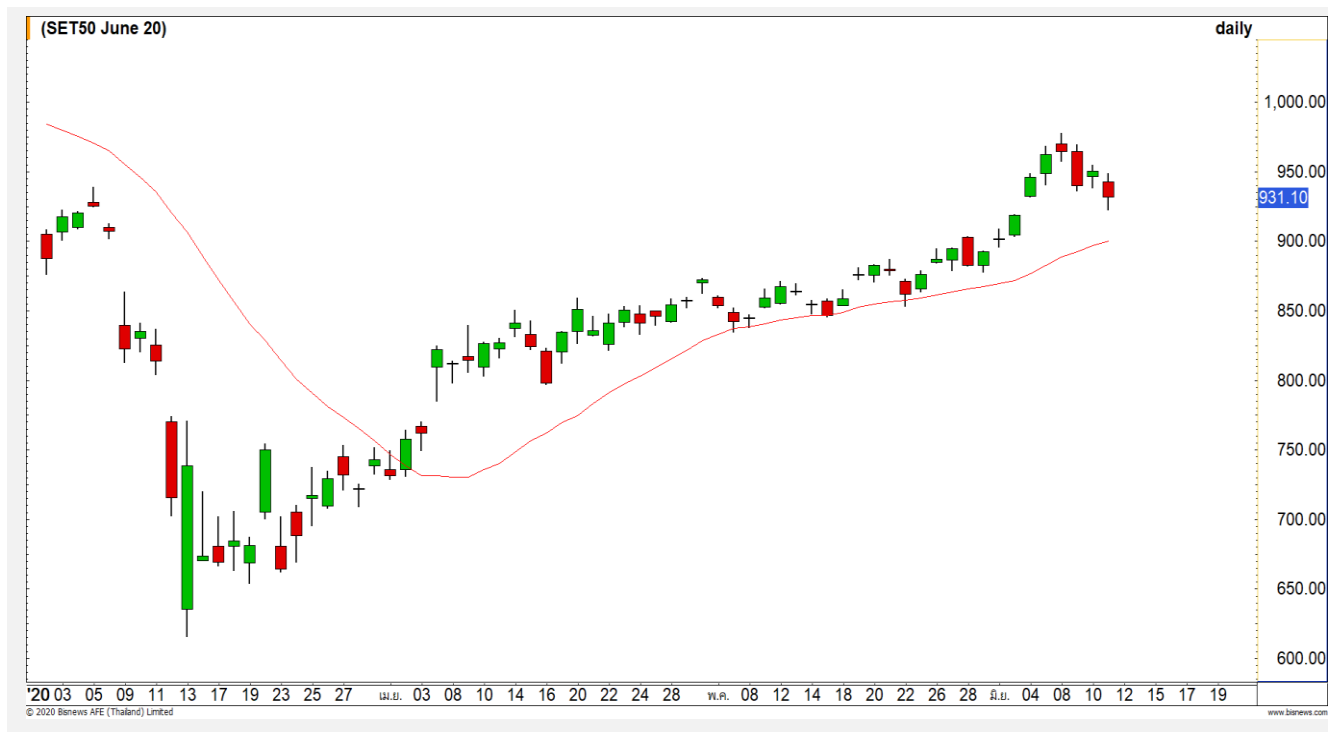


Technical Review

- S50M20 : พักตัวต่อหลังหลุดแนวรับ 935 จุด
- Momentum Trading : TACC,PSL
- Swing Trading : BAM,CPF
- DW : MINT (Call)

| | | |
|---------|------|------|
| แนวรับ | 1365 | 1345 |
| แนวต้าน | 1400 | 1410 |

SET50 Index Futures



พักตัวต่อหลังหลุดแนวรับ 935 จุด

11 มิ.ย. 63 นักลงทุนต่างชาติ Short สุทธิ 3,201 สัญญา
 ค่า Basis ของ S50M20 อยู่ที่ระดับ -1.24 จุด
 ดัชนีกำลังอยู่รอบของการพักตัวหลังจากที่หลุดแนวรับ 935 จุด ตามที่ได้ประเมินไว้ โดยในภาพหลักนั้นเป็นการพักตัวสะสมกำลังในทิศทางขาขึ้น
 มองการพักตัวปรับฐานของดัชนีมีแนวรับบริเวณ GAP ที่ 918 จุดเป็นระดับแรก และถัดมาที่ 905 จุด

กลยุทธ์ S50M20

- พอร์ตวางแนะ Wait and See

แนวรับ

918 905

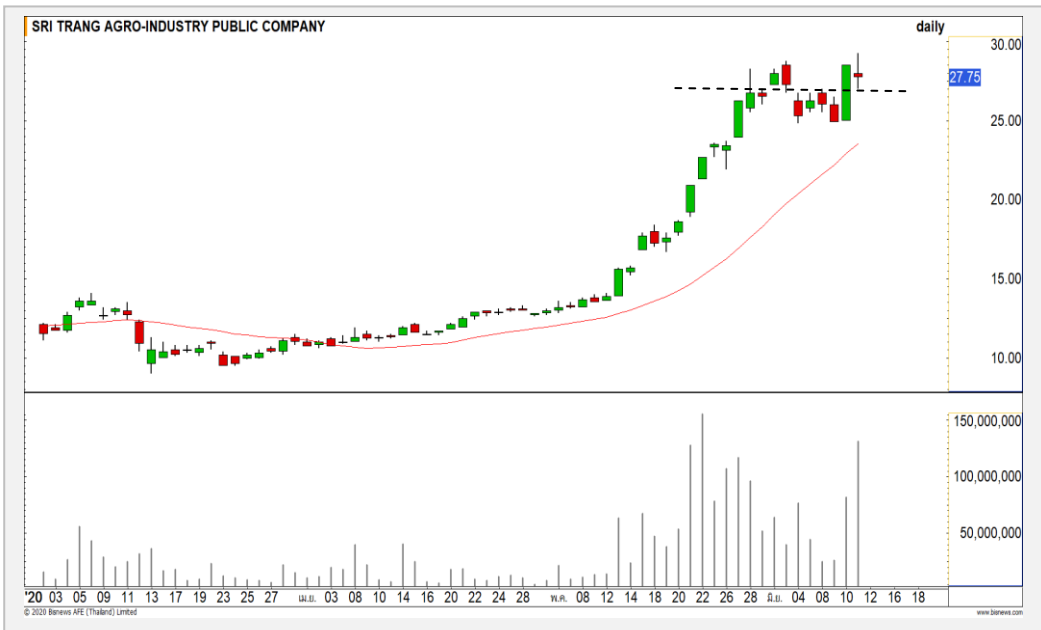
แนวต้าน

935 944

| Contracts | Long | Short | Net | YTD |
|-------------|-------|-------|-------|---------|
| Institution | 40459 | 42477 | -2018 | -20942 |
| Foreign | 73350 | 76560 | -3210 | 97455 |
| Local | 99169 | 93941 | 5228 | -76,513 |

Top Most Active

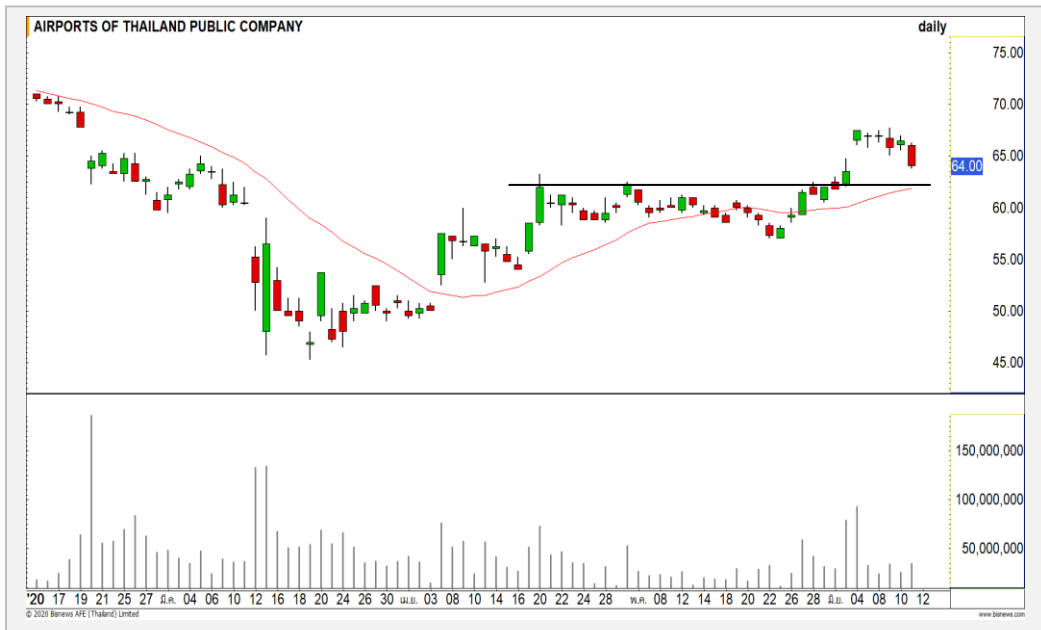
STA



| | Level 1 | Level 2 |
|-------------------|---------|---------|
| Support | 27 | 25 |
| Resistance | 29 | 30 |

STA : ราคาขยับตัวหลังฟื้นตัวขึ้นทดสอบแนวต้าน 29 บาทแล้วมีแรงเทขายออกมาหนาแน่น โดยหากราคาไม่สามารถยืน 27 บาทได้ จะเสี่ยงต่อการพักตัวลงต่อ

AOT



| | Level 1 | Level 2 |
|-------------------|---------|---------|
| Support | 62.50 | 61 |
| Resistance | 65 | 66.50 |

AOT : ราคากำลังอยู่รอบของการพักตัว โดยมองแนวรับบริเวณ Gap ที่ 62.50 บาท ประเมินราคามีโอกาสสร้างฐานเพื่อรอฟื้นตัวที่บริเวณดังกล่าว

TACC

Support | 4.60/4.50
Resistance | 4.90/5
| 4.30

คำแนะนำระยะสั้น (BUY)

ราคาฟื้นตัวขึ้นทะลุแนวต้านหลักที่ 4.60 บาท ด้วยปริมาณการซื้อขายหนาแน่น คาดราคาฟื้นตัวต่อเนื่องตามแนวโน้มเดิมขาขึ้น

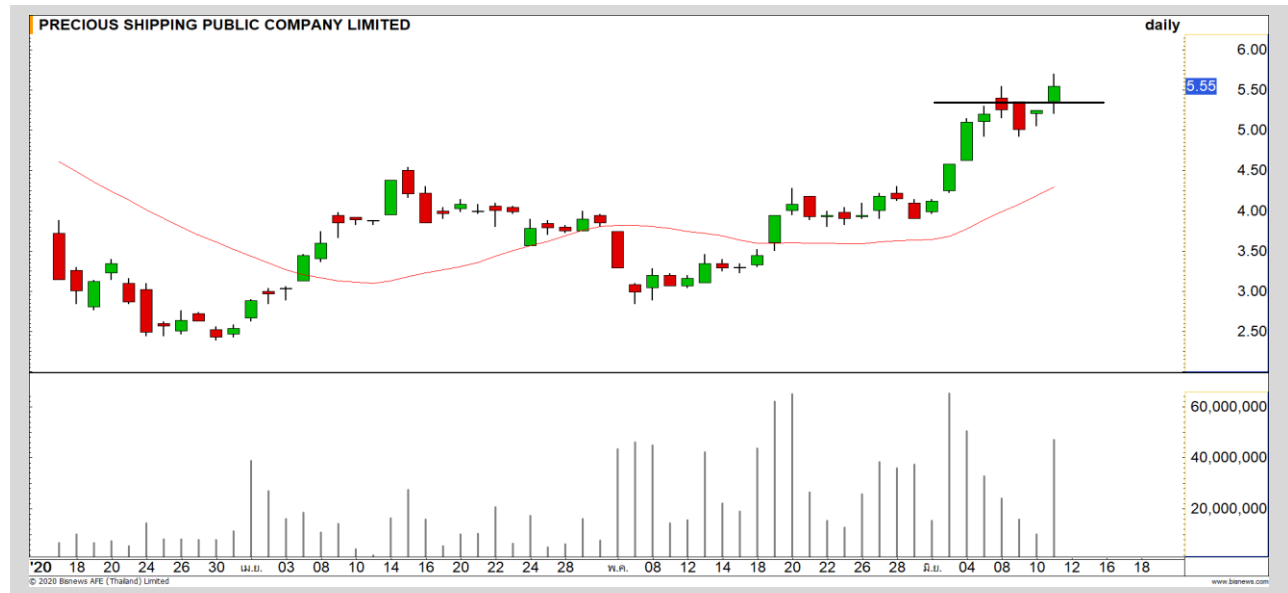


PSL

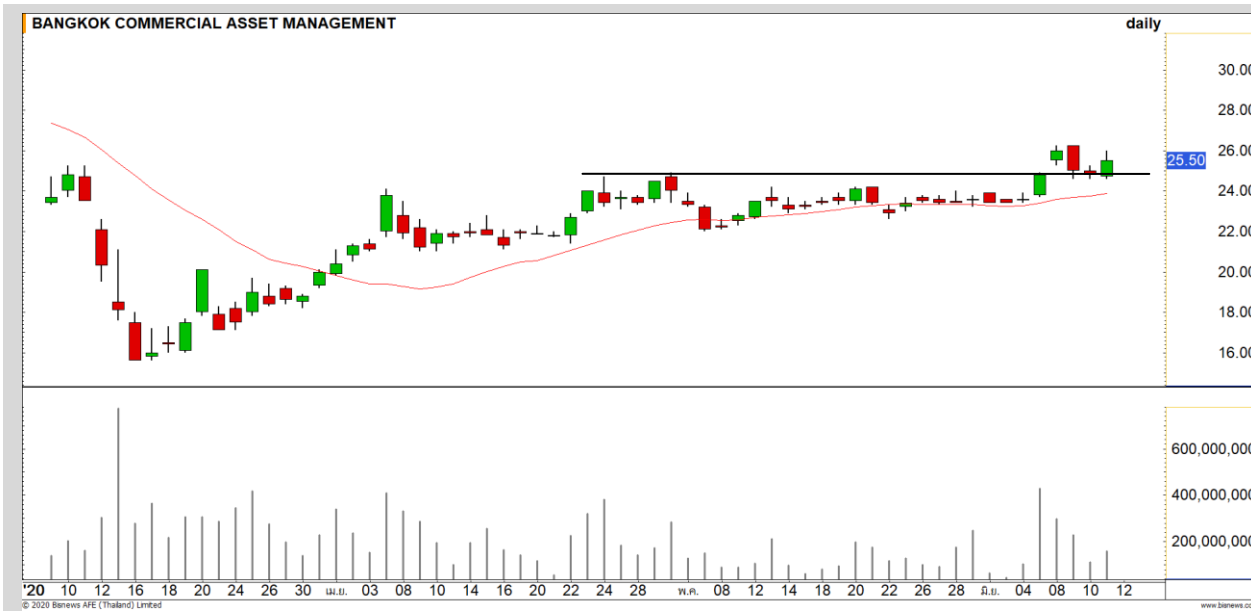
Support | 5.40
Resistance | 5.90/6.15
Stop loss | 5.15

คำแนะนำระยะสั้น (BUY)

ราคาฟื้นตัวทะลุแนวต้านที่ 5.40 บาทขึ้นสร้าง Higher High ด้วยปริมาณการซื้อขายที่หนาแน่น คาดราคาเข้าสู่รอบของการฟื้นตัวต่อเนื่อง



Swing Trading

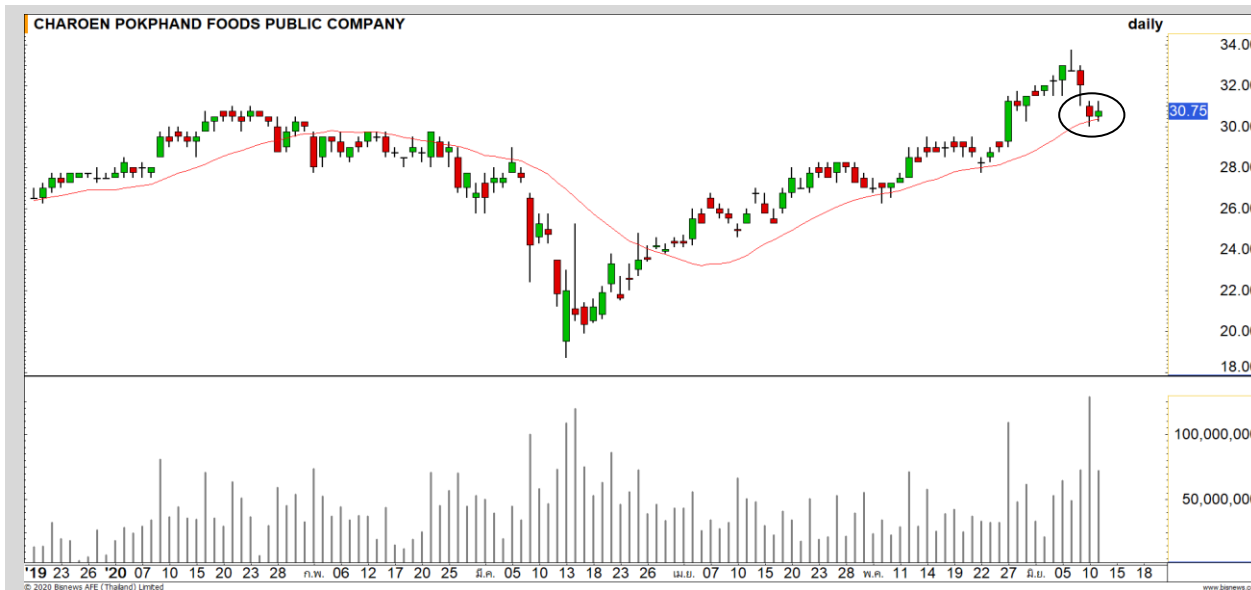


| | |
|-------------------|----------|
| Support | 25/24.60 |
| Resistance | 26.25/27 |
| Stop loss | 24 |

คำแนะนำระยะสั้น (BUY)

ราคาย่อตัวลงมาที่แนวรับ 25 บาท แล้วมีแรงซื้อกลับเข้ามาเกิดเป็นแท่งเทียนกลับตัวรูปแบบ Bullish Engulfing คาดราคาจะจุดกลับตัวระยะสั้น

BAM



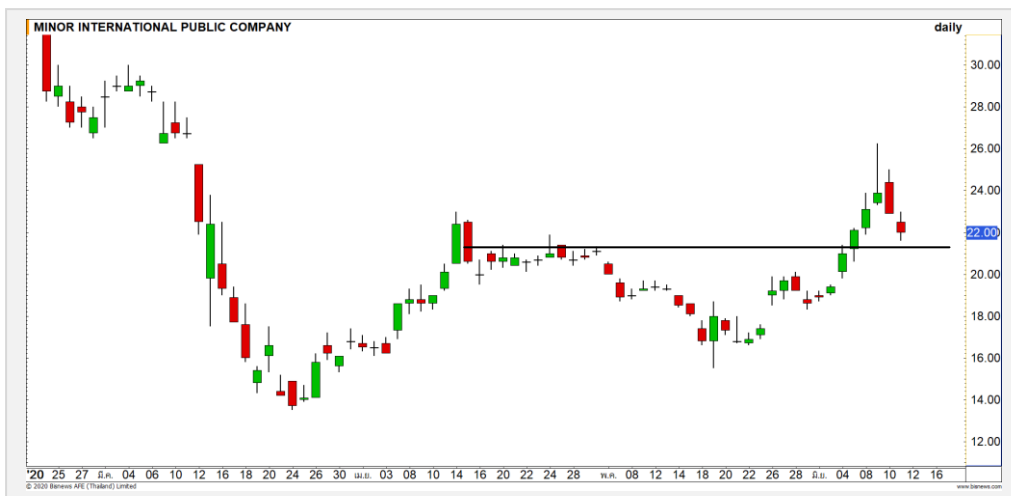
| | |
|-------------------|-------------|
| Support | 30.50/29.50 |
| Resistance | 32/33 |
| Stop loss | 29 |

คำแนะนำระยะสั้น (BUY)

ราคาย่อตัวลงมาที่แนวรับ High เดิม ที่ 30.50 บาท เส้นค่าเฉลี่ย 20 วัน ประเมินราคายังไม่หลุดแนวโน้มขาขึ้น คาดราคามีโอกาสฟื้นตัวกลับที่บริเวณดังกล่าว

CPF

MINT : MINT24C2006A



| แนวรับ | | แนวต้าน | |
|--------|-------|---------|-------|
| 21.70 | 21.50 | 23.20 | 23.90 |

ราคาพักตัวลงมาใกล้บริเวณแนวรับ 21.70 บาท ประเมินราคามีโอกาสเกิดการฟื้นตัวกลับระยะสั้นที่บริเวณดังกล่าว

ตัดขาดทุนกรณีหลุด 21 บาท



สอบถามข้อมูลเพิ่มเติม
โทรศัพท์ 02-658-9915
Email: dw@fnsyrus.com
Line: @dw24

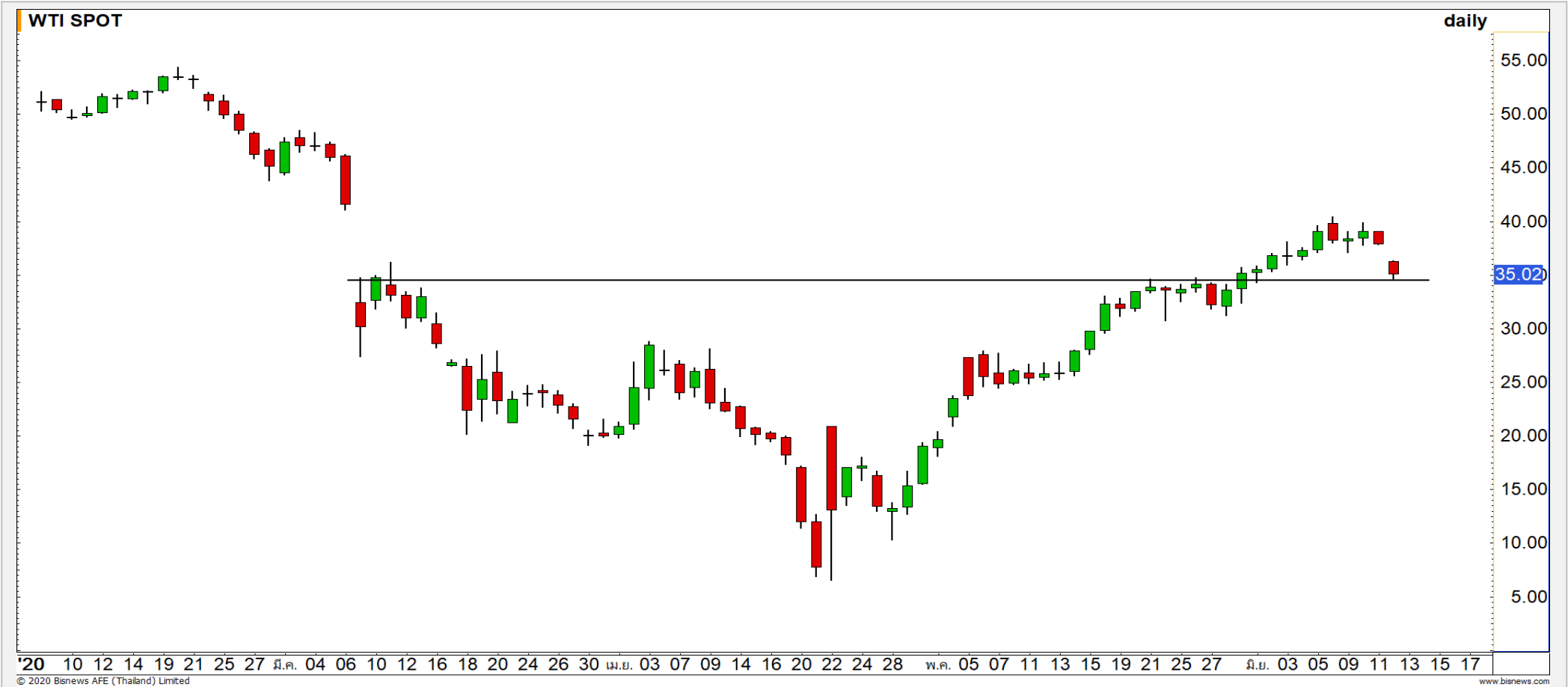
ตารางราคา

* ตารางราคาใช้เปรียบเทียบในการซื้อขายช่วง market open เท่านั้น ไม่รวมช่วง market call

| Underlying Bid* | DW Bid Price(THB) * | | | | |
|-----------------|---------------------|-------------|-------------|-------------|-------------|
| | 12-Jun-2020 | 15-Jun-2020 | 16-Jun-2020 | 17-Jun-2020 | 18-Jun-2020 |
| 22.40 | 0.02 | 0.01 | 0.01 | 0.01 | 0.01 |
| 22.30 | 0.02 | 0.01 | 0.01 | 0.01 | 0.01 |
| 22.20 | 0.02 | 0.01 | 0.01 | 0.01 | 0.01 |
| 22.10 | 0.02 | 0.01 | 0.01 | 0.01 | 0.01 |
| 22.00 | 0.02 | 0.01 | 0.01 | 0.01 | 0.00 |
| 21.90 | 0.01 | 0.01 | 0.01 | 0.01 | 0.00 |
| 21.80 | 0.01 | 0.01 | 0.01 | 0.01 | 0.00 |
| 21.70 | 0.01 | 0.01 | 0.01 | 0.01 | 0.00 |
| 21.60 | 0.01 | 0.01 | 0.01 | 0.01 | 0.00 |

| | | | |
|-------------------------|--------------|-----------------------------------|-------------|
| Name | MINT24C2006A | Implied Volatility | 150.00% |
| Underlying | MINT | Delta | 6.73% |
| Type | Call | Listing Date | 06-Jan-2020 |
| Strike | 38.300 | Last Trading Date | 30-Jun-2020 |
| Conversion Ratio | 12.60000 | Expire Date(Maturity Date) | 03-Jul-2020 |
| Moneyess | -42.56% OTM | outstanding (11- | 0 |

Crude Oil (WTI)



| แนวรับ | แนวต้าน |
|--------|---------|
| 35 | 37.75 |
| 32 | 40 |

ราคาน้ำมันดิบ WTI ย่อตัวลงมาที่แนวรับ 35 ดอลลาร์ โดยหากไม่สามารถยืนระดับนี้ได้ ราคาน้ำมันดิบจะกลับมาเป็นทิศทางเซ็งลง

Gold Futures

ยืนเหนือ 1720 ดอลลาร์ ทิศทางยังเป็นเชิงบวก

นักลงทุนกลับเข้ามาสะสมทองคำต่อเนื่อง หลังจากที่ได้รับผลตอบแทนของพันธบัตรรัฐบาลสหรัฐและตลาดหุ้นปรับตัวลดลง

ภาพทางเทคนิคราย 240 นาที ราคาทองคำย่อตัวลงมาแตะแนวรับ 1720 ดอลลาร์แล้วไม่หลุด ทิศทางในรอบนี้เป็นเชิงบวก มองราคาทองคำมีโอกาสสร้างฐานรอฟื้นตัวกลับไปที่บริเวณแนวรับ 1720 ดอลลาร์

คำแนะนำระยะสั้น GOM20

- พอร์ต Long ต้นทุนที่ 1725 ดอลลาร์ ปิดทำกำไรที่ไปแล้วที่ 1740 ดอลลาร์
- พอร์ตวางแนวเปิด Long อีกครั้งที่ 1720 ดอลลาร์ วางเป้าหมายทำกำไรที่ 1740 ดอลลาร์ ตัดขาดทุนกรณีหลุด 1710 ดอลลาร์

วันที่ 11 มิ.ย. 2020
กองทุน SPDR ซื้อทองคำ 5.55 ตัน
ขึ้นมาที่ระดับ 1,135.05 ตัน



| | แนวรับ | | แนวต้าน | | |
|-------------|--------|-------|---------|--------|--|
| | 1720 | 1710 | 1740 | 1745 | |
| Contracts | Long | Short | Net | YTD | |
| Institution | 9731 | 10639 | -908 | -3207 | |
| Foreign | 8132 | 7237 | 895 | 97455 | |
| Local | 16396 | 16383 | 13 | -76513 | |

Market Summary & Theoretical Price

SET50 Index Futures

| Series | Settle | Change | Vol Contracts | Vol Change | OI | OI Change | Days to Delivery | Theoretical | | | Div. Yield | Fund Rate | Basis | Premium Discount |
|--------|--------|--------|---------------|------------|--------|-----------|------------------|-------------|--------|--------|------------|-----------|--------|------------------|
| | | | | | | | | Theoretical | Lower | Upper | | | | |
| S50K20 | 891.8 | 0.0 | 71 | 0 | 0 | 0 | -15 | 931.68 | 932.06 | 929.67 | 0.02% | 1.75% | -40.58 | -39.92 |
| S50M20 | 931.1 | -19.5 | 186938 | 0 | 188002 | -12257 | 17 | 932.93 | 932.50 | 935.21 | 0.38% | 1.75% | -1.24 | -1.83 |
| S50N20 | 926.5 | -18.5 | 22 | 0 | 410 | 0 | 48 | 933.21 | 931.98 | 939.65 | 1.04% | 1.75% | -5.84 | -6.71 |
| S50U20 | 925.2 | -19.5 | 21477 | 2451 | 28871 | 1300 | 109 | 931.56 | 928.78 | 946.18 | 2.03% | 1.75% | -7.14 | -6.36 |
| S50Z20 | 923.9 | -19.7 | 3233 | 41 | 7409 | 364 | 200 | 925.55 | 920.44 | 952.37 | 3.08% | 1.75% | -8.44 | -1.65 |
| S50H21 | 919.9 | -19.8 | 1290 | 9 | 3567 | 185 | 291 | 921.26 | 913.83 | 960.29 | 3.24% | 1.75% | -12.44 | -1.36 |

S50K20

| Series | Settle | Change | Vol Contracts | Vol Change | OI | OI Change | Days to Delivery | Theoretical | | | Premium / Discount | Risk Free Rate |
|--------|--------|--------|---------------|------------|-----|-----------|------------------|-------------|-------|-------|--------------------|----------------|
| | | | | | | | | Theoretical | Lower | Upper | | |
| GFM20 | 25490 | 10 | 47 | 17 | 542 | 0 | 17 | 25663 | 25651 | 25726 | -173.07 | 1.75% |
| GFQ20 | 25560 | 60 | 26 | 21 | 750 | 27 | 77 | 25737 | 25683 | 26021 | -176.84 | 1.75% |
| GFV20 | 25640 | 10 | 20 | 19 | 356 | 31 | 139 | 25813 | 25715 | 26326 | -173.06 | 1.75% |

Gold Online Futures

| Series | Settle | Change | Vol Contracts | Vol Change | OI | OI Change | Days to Delivery | Theoretical |
|--------|---------|--------|---------------|------------|-------|-----------|------------------|-------------|
| GOM20 | 1734.20 | 15.00 | 15218 | -2058 | 14458 | -948 | 17 | 1730.45 |

USD Futures

| Series | Settle | OI Change | Days to Delivery | Theoretical | Basis |
|--------|--------|-----------|------------------|-------------|-------|
| USDK20 | 31.87 | 0.00 | -15 | 31.16 | 0.67 |
| USDM20 | 30.96 | -0.18 | 17 | 31.24 | -0.24 |
| USDN20 | 31.00 | -0.15 | 48 | 31.32 | -0.20 |
| USDU20 | 30.96 | -0.22 | 109 | 31.47 | -0.24 |

DISCLAIMER: รายงานฉบับนี้จัดทำโดยบริษัทหลักทรัพย์ ฟินันเซีย ไซรัส จำกัด (มหาชน) "บริษัท" ข้อมูลที่ปรากฏในรายงานฉบับนี้ถูกจัดทำขึ้นบนพื้นฐานของแหล่งข้อมูลที่เราหรือเราเชื่อว่ามีความน่าเชื่อถือ และ5กต่อความถูกต้อง อย่างไรก็ตามบริษัทไม่รับรองความถูกต้องครบถ้วนของข้อมูลดังกล่าว ข้อมูลและความเห็นที่ปรากฏอยู่ในรายงานฉบับนี้อาจมีการเปลี่ยนแปลง แก้ไข หรือเพิ่มเติมได้ตลอดเวลาโดยไม่ต้องแจ้งให้ทราบล่วงหน้า บริษัทไม่มีความประสงค์ที่จะชักจูงหรือชี้ชวนให้ผู้ลงทุน ลงทุนซื้อหรือขายหลักทรัพย์ตามที่ปรากฏในรายงานฉบับนี้ รวมทั้งบริษัทไม่ได้รับประกันผลตอบแทนหรือราคาของหลักทรัพย์ตามข้อมูลที่ปรากฏแต่อย่างใด บริษัทจึงไม่รับผิดชอบต่อความเสียหายใดๆ ที่เกิดขึ้นจากการนำข้อมูลหรือความเห็นในรายงานฉบับนี้ไปใช้ไม่ว่ากรณีใดก็ตาม ผู้ลงทุนควรศึกษาข้อมูลและใช้ดุลยพินิจอย่างรอบคอบในการตัดสินใจลงทุน

บริษัทขอสงวนลิขสิทธิ์ในข้อมูลและความเห็นที่ปรากฏอยู่ในรายงานฉบับนี้ ห้ามมิให้ผู้ใดนำข้อมูลและความเห็นในรายงานฉบับนี้ไปใช้ประโยชน์ คัดลอก ดัดแปลง ทำซ้ำ นำออกแสดงหรือเผยแพร่ต่อสาธารณชนไม่ว่าทั้งหมดหรือบางส่วน โดยไม่ได้รับอนุญาตเป็นลายลักษณ์อักษรจากบริษัทล่วงหน้า การลงทุนในหลักทรัพย์มีความเสี่ยง ผู้ลงทุนควรศึกษาข้อมูลและพิจารณาอย่างรอบคอบก่อนการตัดสินใจลงทุน

บริษัทหลักทรัพย์ ฟินันเซีย ไซรัส จำกัด (มหาชน) อาจเป็นผู้ดูแลสภาพคล่อง (Market Maker) และผู้ออกใบสำคัญแสดงสิทธิอนุพันธ์ (Derivative Warrants) บนหลักทรัพย์ AAV, ADVANC, AEONTS, AMATA, ANAN, AOT, AP, BANPU, BBL, BCH, BCP, BCPG, BDMS, BEAUTY, BEC, BEM, BGRIM, BH, BJC, BLAND, BPP, BTS, CBG, CENTEL, CHG, CK, CKP, COM7, CPALL, CPF, CPN, DELTA, DTAC, EA, EGCO, EPG, ERW, ESSO, GFPT, GLOBAL, GPSC, GULF, GUNKUL, HANA, HMPRO, INTUCH, IRPC, IVL, JAS, JMT, KBANK, KCE, KKP, KTB, KTC, LH, MAJOR, MBK, MEGA, MINT, MTC, ORI, OSP, PLANB, PRM, PSH, PSL, PTG, PTT, PTTEP, PTTGC, QH, RATCH, ROBINS, RS, SAWAD, SCB, SCC, SGP, SIRI, SPALI, SPRC, STA, STEC, SUPER, TASCO, TCAP, THAI, THANI, TISCO, TKN, TMB, TOA, TOP, TPIPP, TRUE, TTW, TU, TVO, WHA และ SET50 Future โดยบริษัทฯ อาจจัดทำบทวิเคราะห์ของหลักทรัพย์อ้างอิงดังกล่าว ดังนั้น นักลงทุนควรศึกษารายละเอียดในหนังสือชี้ชวนของใบสำคัญแสดงสิทธิอนุพันธ์ดังกล่าวก่อนตัดสินใจลงทุน

หมายเหตุ: ประธานกรรมการของบริษัทหลักทรัพย์ ฟินันเซีย ไซรัส จำกัด (มหาชน) ดำรงตำแหน่งเป็นกรรมการของบริษัท ทู คอร์ปอเรชั่น จำกัด (มหาชน)

Remark : FSS's Chairman is a TRUE's director.