

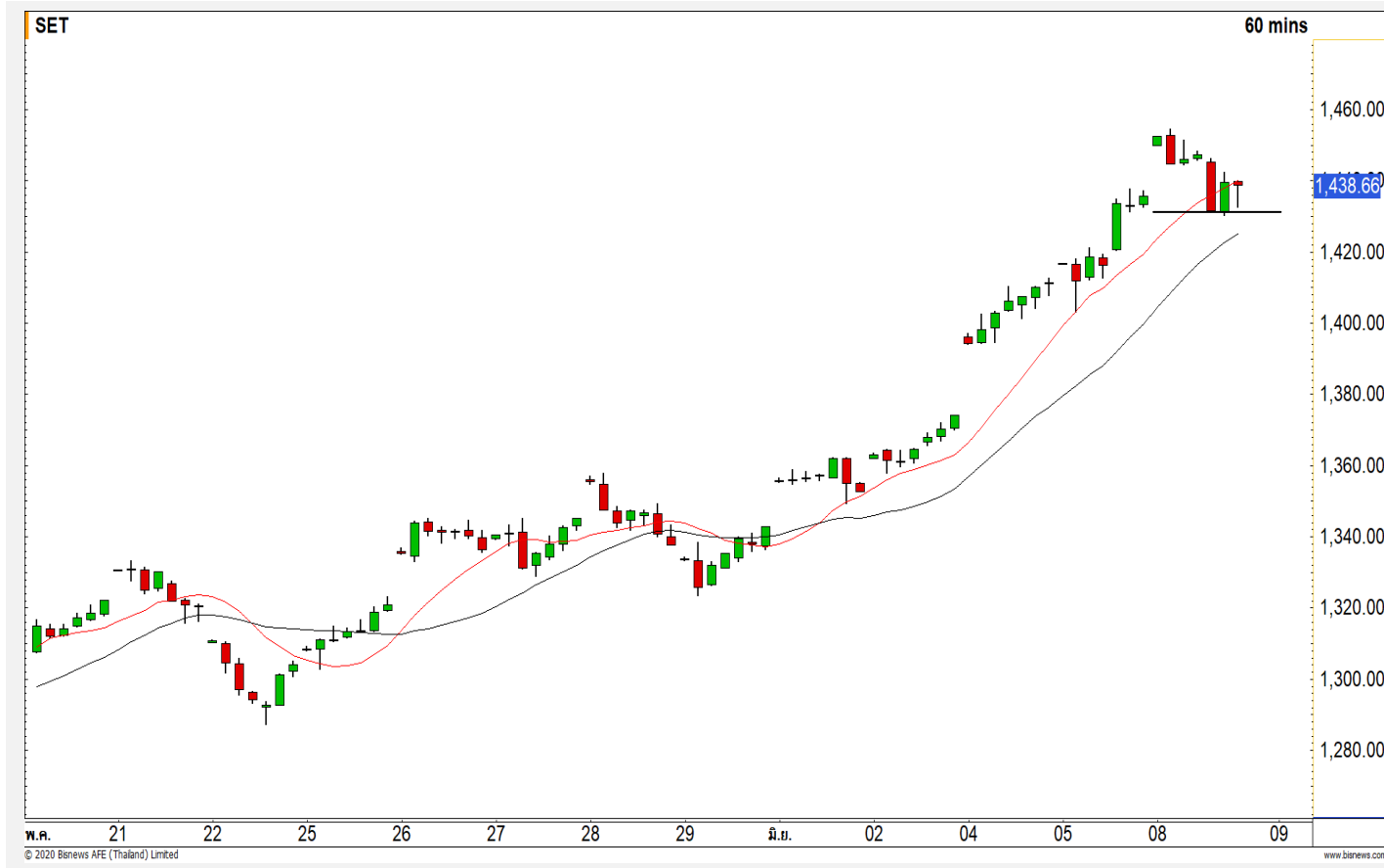


## SET INDEX

### การย่อตัวกลับของดัชนีไมควรร หลุดระดับ 1430 จุด

วานนี้ดัชนีขึ้นปิดที่ระดับ  
1438.66 จุด (+2.96 จุด)

บายวานนี้ดัชนีย่อตัวลงหลุดแนว  
รับระหว่างวันที่ 1444 จุดลงมา ทำให้  
ดัชนีเข้าสู่รอบการย่อตัวสะสมกำลังระยะ  
สั้น หลังจากที่ดีขึ้นฟื้นตัวขึ้นอย่างร้อนแรง  
โดยการย่อตัวกลับรอบนี้ไมควรรปิดต่ำกว่า  
1430 จุด ในการรักษาภาพของการฟื้น  
ตัวต่อในภาพหลัก

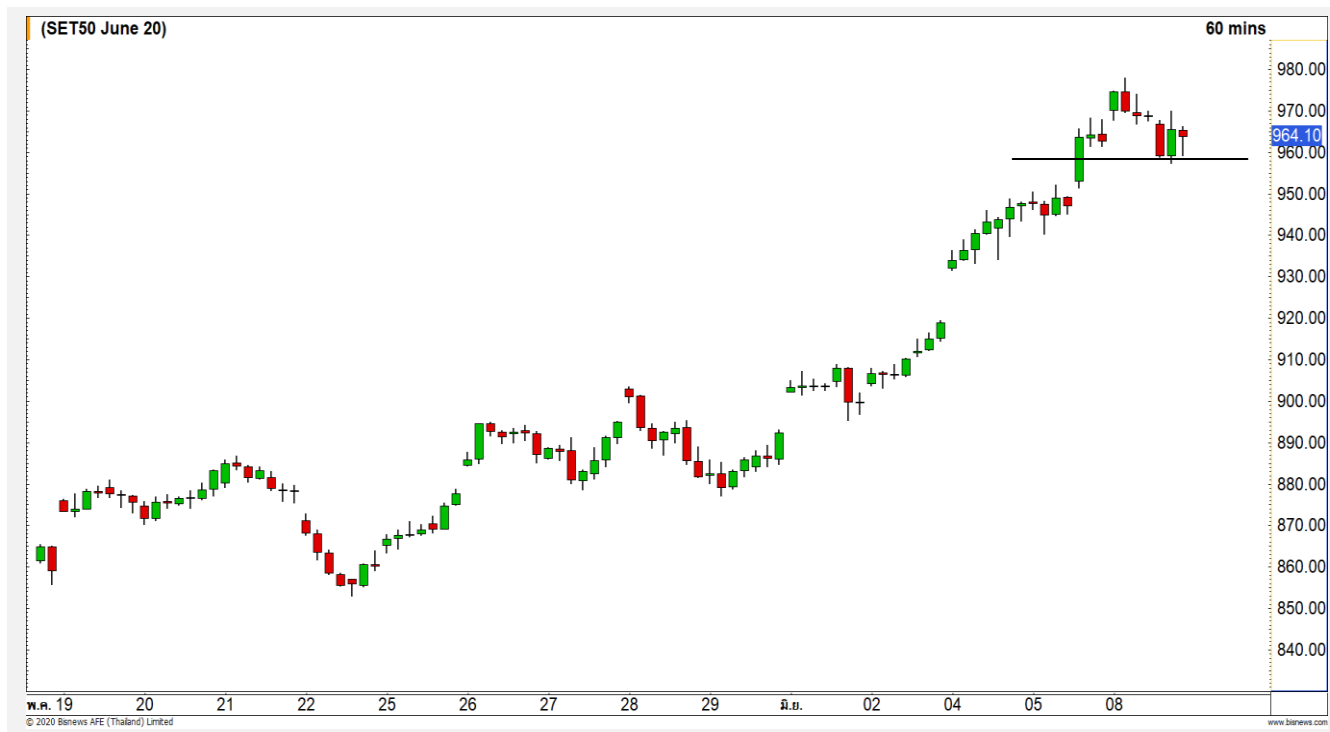


#### Technical Review

- S50M20 : ตราบที่ยืนแนวรับ 960 จุด ดัชนียังไม่เสียรอบการฟื้นตัว
- Momentum Trading : THANI,CKP
- Swing Trading : IVL,BCH
- DW : BJC (Call)

แนวรับ	1430	1422
แนวต้าน	1444	1450

# SET50 Index Futures



**ตราบที่ยืนแนวรับ 960 จุด  
ดัชนียังไม่เสียรอบการฟื้นตัว**

8 มิ.ย. 63 นักลงทุนต่างชาติ Short สุทธิ  
7,205 สัญญา

ค่า Basis ของ S50M20 อยู่ที่ระดับ -1.02 จุด  
ภาพรวม 60 นาที ดัชนีปิดหลุดแนวรับระหว่าง  
วันที่ 965 จุดลงมา ทำให้ดัชนีเข้าสู่รอบของการย่อตัว  
สะสมกำลัง หลังจากที่ฟื้นตัวมาอย่างต่อเนื่อง

ในภาพหลัก ตราบที่ดัชนีสามารถยืนเหนือแนว  
รับ 960 จุด จะยังไม่เสียรอบของการฟื้นตัว

## กลยุทธ์ S50M20

- พอร์ต Short ต้นทุนที่ 970 จุด ถือรอหากำไรที่ 955 จุด ตัดขาดทุนกรณีทะลุ 978 จุด

### แนวรับ

960

955

### แนวต้าน

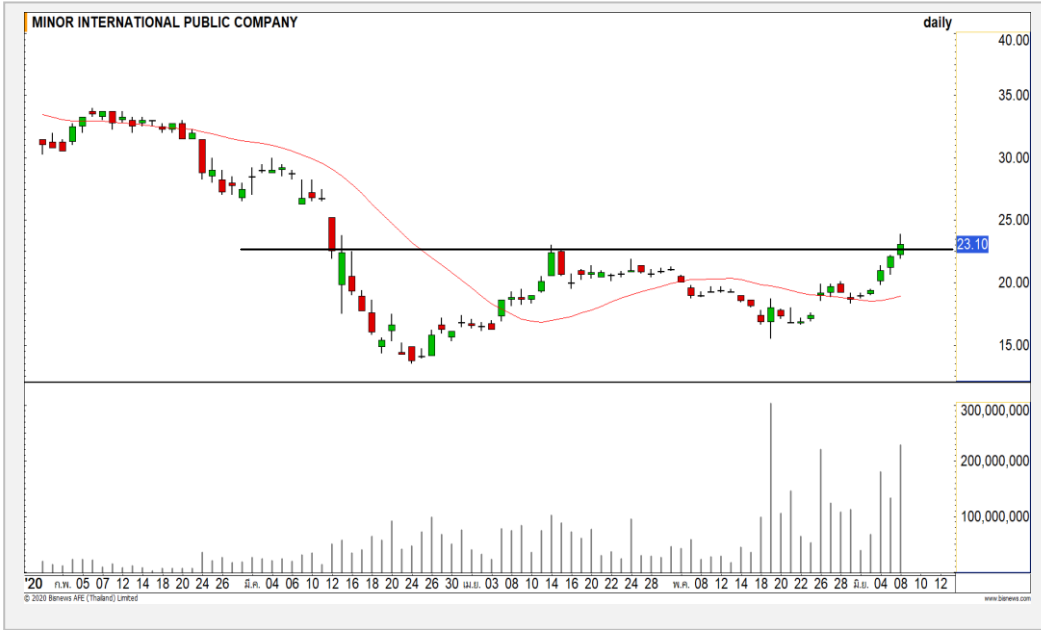
970

978

Contracts	Long	Short	Net	YTD
Institution	36487	32166	4321	-3021
Foreign	59747	66952	-7205	81597
Local	90335	87451	2884	-78,576

# Top Most Active

## MINT



	Level 1	Level 2
<b>Support</b>	22.40	21
<b>Resistance</b>	24	26.50

**MINT:** ราคาฟื้นตัวผ่าน Neck line ของรูปแบบ Double Bottom ขึ้นมา ราคากำลังอยู่ในรอบของการฟื้นตัว วัดเป้าหมายรอบนี้ที่ 26.50 บาท

## PTTEP



	Level 1	Level 2
<b>Support</b>	99	96.50
<b>Resistance</b>	106	110

**PTTEP :** เริ่มมีสัญญาณเชิงลบทางเทคนิคเข้ามาจากแท่งเทียน Shooting Star ที่บริเวณแนวต้าน 106 บาท คาดราคาตลึงพักตัวในระยะสั้นนี้

# Momentum Trading

THANI

**Support** | 4.10  
**Resistance** | 4.28/4.40  
**Stop loss** | 3.98

## คำแนะนำระยะสั้น (BUY)

ราคาปรับตัวขึ้นผ่านแนวต้านแรกที่ 4.10 บาท โดยเป็นการปรับตัวขึ้นทะลุกรอบของการพักตัวขึ้นมา คาดราคาเข้าสู่รอบของการปรับตัวต่อเนื่อง

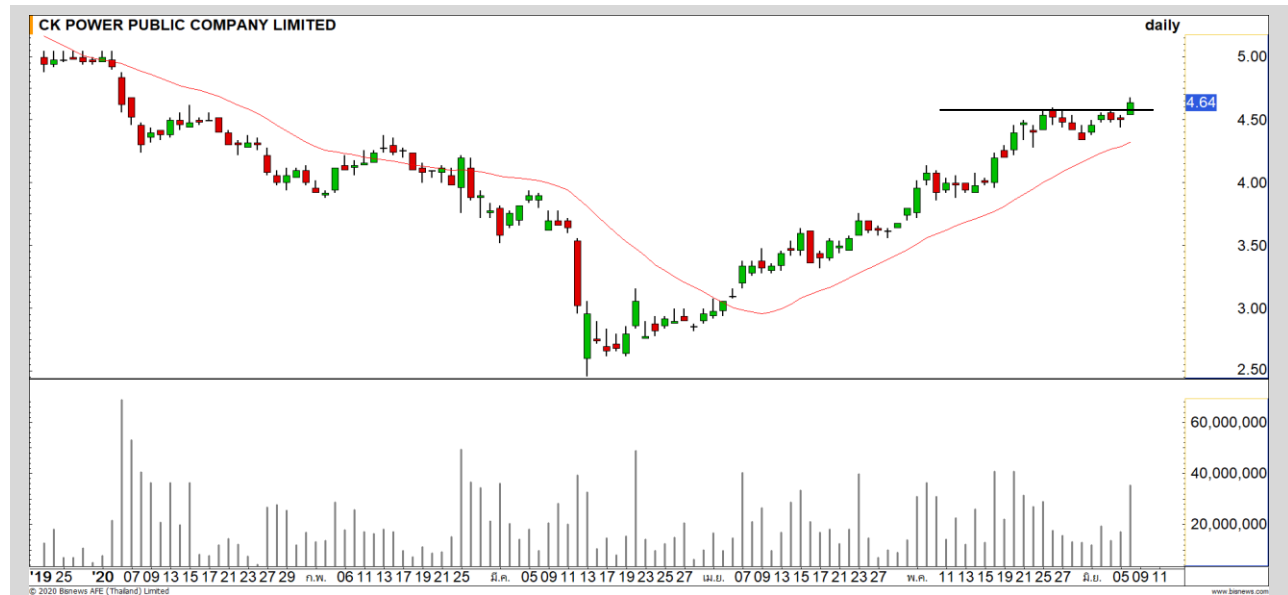


CKP

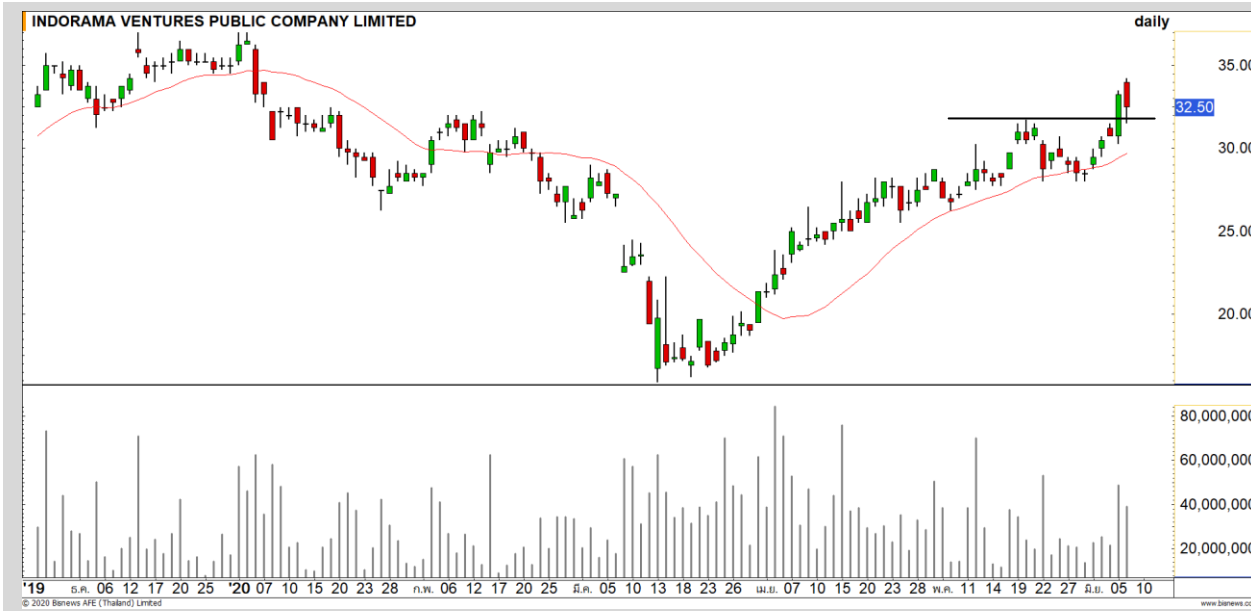
**Support** | 4.60  
**Resistance** | 4.80  
**Stop loss** | 4.46

## คำแนะนำระยะสั้น (BUY)

ราคาปรับตัวขึ้นปิดทะลุแนวต้าน 4.60 บาท ด้วยปริมาณการซื้อขายที่หนาแน่น คาดราคามีโอกาสปรับตัวได้ต่อ มองแนวต้านถัดไปที่ 4.80 บาท



# Swing Trading

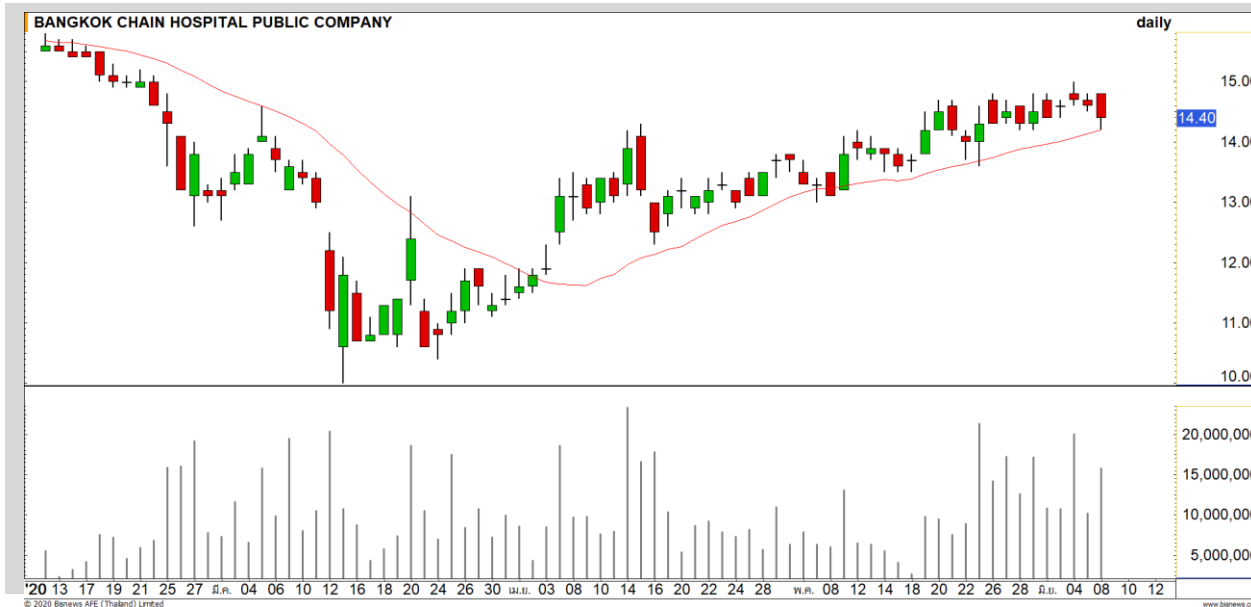


<b>Support</b>	32/31
<b>Resistance</b>	34
<b>Stop loss</b>	30.25

## คำแนะนำระยะสั้น (BUY)

ราคาย่อตัวลงมาแตะแนวรับ 31 บาท  
แล้วมีแรงซ็อกกลับเข้ามาทันที ทิศทางยังไม่  
เสียทรงขาขึ้น มองราคามีโอกาสเกิด  
Technical Rebound ที่บริเวณดังกล่าว

IVL



<b>Support</b>	14/13.80
<b>Resistance</b>	14.70/15
<b>Stop loss</b>	13.50

## คำแนะนำระยะสั้น (BUY)

ราคาย่อตัวลงมาที่แนวรับของเส้น  
ค่าเฉลี่ย 20 วัน แสดงถึงทิศทางที่ยังเป็น  
แนวโน้มขาขึ้น คาดราคามีโอกาสสร้างฐาน  
ฟื้นตัวกลับที่บริเวณดังกล่าว

BCH

## BJC : BJC24C2006A



แนวรับ		แนวต้าน	
43.50	42.50	46	44

ราคากำลังแกว่งตัวสะสมกำลังออกด้านข้างหลังยืนเหนือแนวรับ 43.50 บาท มองเป็นโอกาสเข้าสะสมที่ดี

**ตัดขาดทุนกรณีหลุด 42 บาท**



สอบถามข้อมูลเพิ่มเติม  
โทรศัพท์ 02-658-9915  
Email: dw@fnsyrus.com  
Line: @dw24

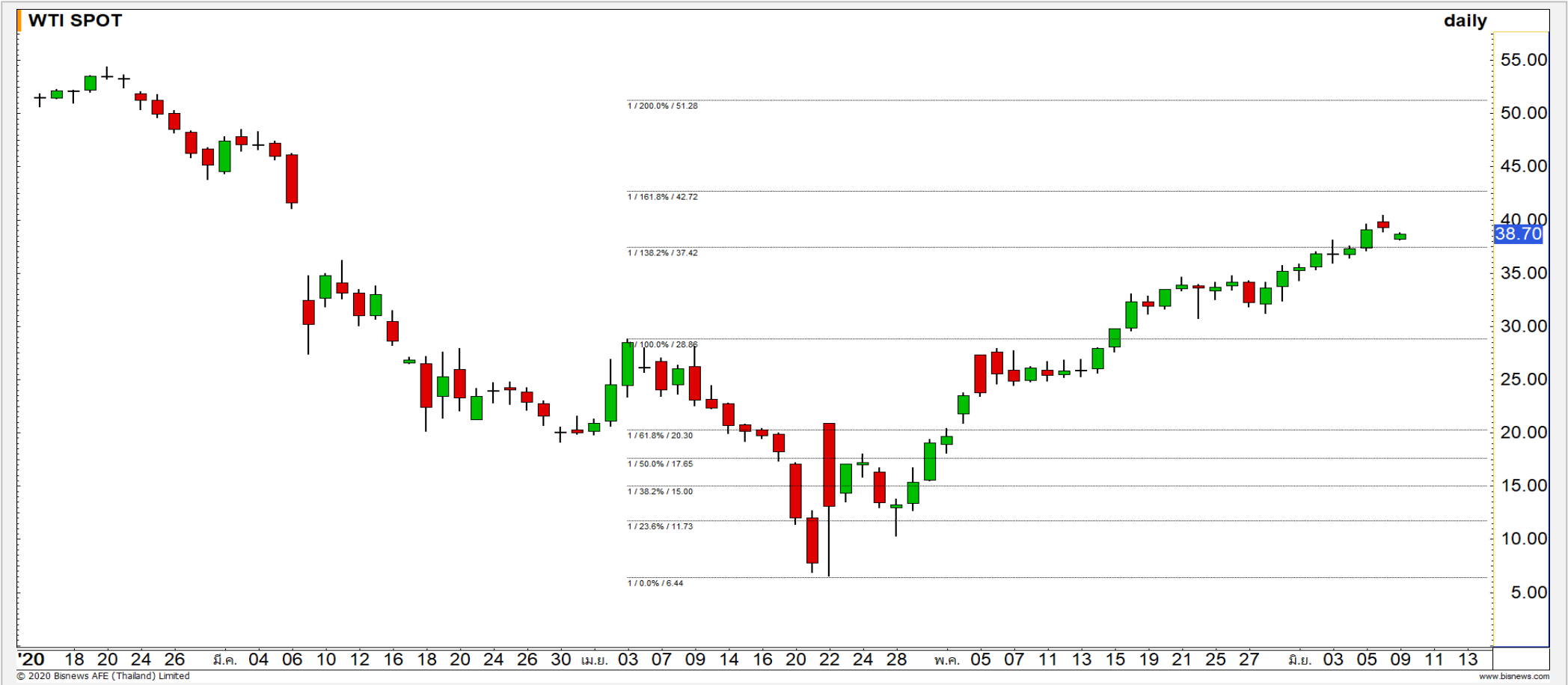
### ตารางราคา

\* ตารางราคาใช้เปรียบเทียบในการซื้อขายช่วง market open เท่านั้น ไม่รวมช่วง market call

Underlying Bid*	DW Bid Price(THB) *				
	08-Jun-2020	09-Jun-2020	10-Jun-2020	11-Jun-2020	12-Jun-2020
45.00	0.43	0.41	0.40	0.39	0.37
44.75	0.41	0.40	0.39	0.37	0.36
44.50	0.40	0.39	0.37	0.36	0.35
44.25	0.39	0.37	0.36	0.35	0.33
44.00	0.37	0.36	0.35	0.33	0.32
43.75	0.36	0.35	0.34	0.32	0.31
43.50	0.35	0.34	0.32	0.31	0.30
43.25	0.34	0.32	0.31	0.30	0.28
43.00	0.32	0.31	0.30	0.29	0.27

<b>Name</b>	BJC24C2006A	<b>Implied Volatility</b>	105.00%
<b>Underlying</b>	BJC	<b>Delta</b>	41.94%
<b>Type</b>	Call	<b>Listing Date</b>	06-Jan-2020
<b>Strike</b>	47.965	<b>Last Trading Date</b>	30-Jun-2020
<b>Conversion Ratio</b>	8.03729	<b>Expire Date(Maturity Date)</b>	03-Jul-2020
<b>Moneyess</b>	-8.27% OTM	<b>outstanding (07-</b>	1,500

Crude Oil (WTI)



# Gold Futures

## กำลังฟื้นตัวขึ้นมาทดสอบแนวต้าน

1710 ดอลลาร์

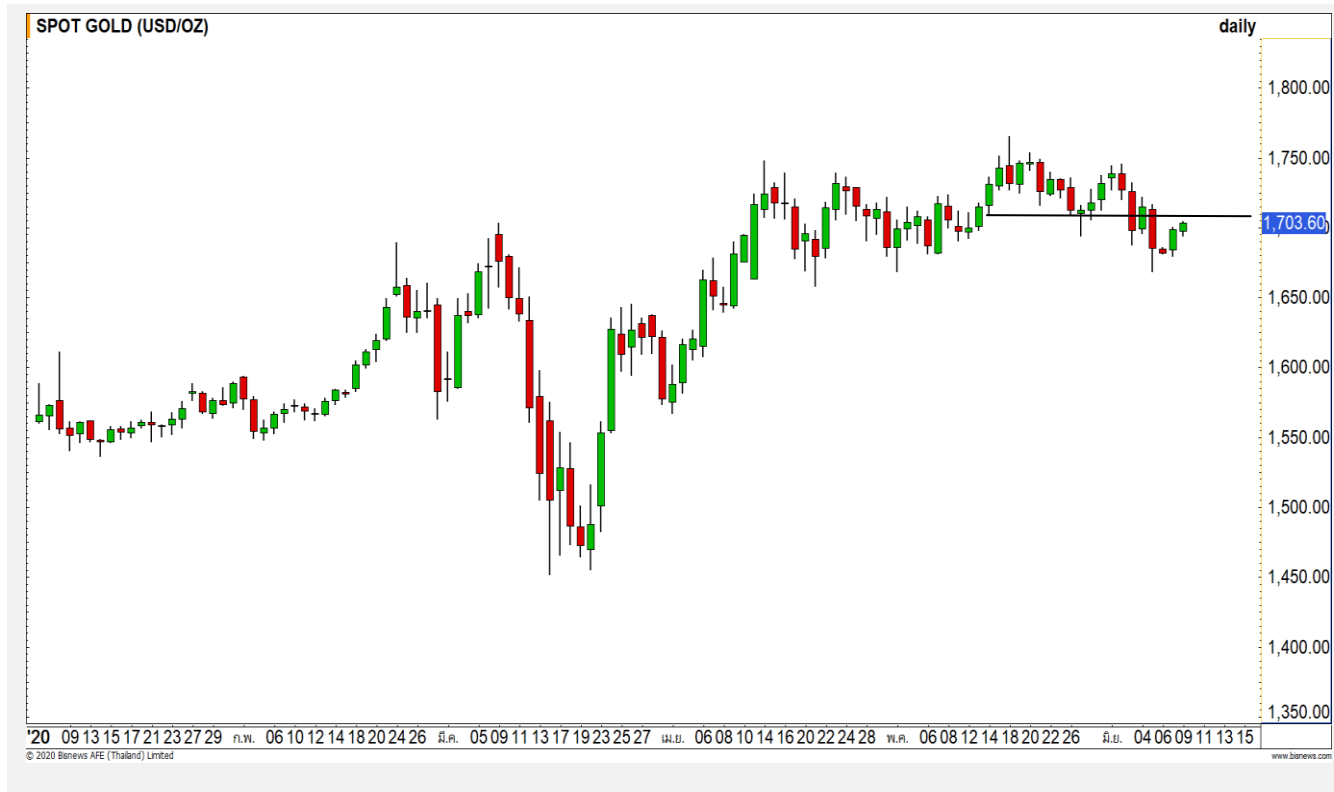
ภาพทางเทคนิคราคาทองคำ กำลังฟื้นตัวขึ้นมาทดสอบแนวต้าน 1710 ดอลลาร์ หลังจากที่กลับมายืนเหนือ 1700 ดอลลาร์(ระดับจิตวิทยา) ได้อีกครั้งในค่าคืนที่ผ่านมา

แต่เรายังให้น้ำหนักทิศทางเชิงลบทิศทางทองคำ ประเมินราคาทองคำมีโอกาสไม่ผ่านแนวต้าน 1710 ดอลลาร์ และเข้าสู่รอบของการย่อตัวอีกครั้ง

## คำแนะนำระยะสั้น GOM20

- พอร์ต Short ต้นทุนที่แนวต้าน 1695 ดอลลาร์ ถือรอทำกำไรที่ 1675-1680 ดอลลาร์ **ตัดขาดทุนกรณีทะลุ 1710 ดอลลาร์**

วันที่ 8 มิ.ย. 2020  
กองทุน SPDR ขายทองคำ -2.63 ตัน  
เหลือที่ระดับ 1,125.48 ตัน



แนวรับ		แนวต้าน		
	1690	1685	1710	1715
<b>Contracts</b>		<b>Long</b>	<b>Short</b>	<b>Net</b>
<b>Institution</b>		18066	18169	-103
<b>Foreign</b>		16028	13851	2177
<b>Local</b>		21487	23561	-2074
				<b>YTD</b>
				-2419
				81597
				-78576



## Market Summary & Theoretical Price

### SET50 Index Futures

Series	Settle	Change	Vol Contracts	Vol Change	OI	OI Change	Days to Delivery	Theoretical			Div. Yield	Fund Rate	Basis	Premium Discount
								Theoretical	Lower	Upper				
S50K20	891.8	0.0	71	0	0	0	-12	964.57	964.89	962.91	0.02%	1.75%	-73.36	-72.81
S50M20	964.1	1.9	159440	0	206753	-1577	20	965.84	965.32	968.62	0.38%	1.75%	-1.02	-1.74
S50N20	956.4	-1.1	14	0	408	0	51	966.08	964.73	973.16	1.04%	1.75%	-8.72	-9.68
S50U20	959.0	2.1	21244	1300	24180	557	112	964.29	961.33	979.84	2.03%	1.75%	-6.12	-5.29
S50Z20	957.3	1.9	3460	63	6808	146	203	957.98	952.61	986.16	3.08%	1.75%	-7.82	-0.68
S50H21	953.3	2.1	2359	-1014	3233	199	294	953.54	945.76	994.35	3.24%	1.75%	-11.82	-0.24

### S50K20

Series	Settle	Change	Vol Contracts	Vol Change	OI	OI Change	Days to Delivery	Theoretical			Premium / Discount	Risk Free Rate
								Theoretical	Lower	Upper		
GFM20	25290	-290	21	-80	542	0	20	25365	25351	25438	-75.27	1.75%
GFQ20	25340	-300	4	-48	725	-72	80	25438	25383	25730	-98.17	1.75%
GFV20	25330	-380	2	-27	346	-67	142	25513	25415	26031	-183.50	1.75%

### Gold Online Futures

Series	Settle	Change	Vol Contracts	Vol Change	OI	OI Change	Days to Delivery	Theoretical
GOM20	1694.40	-14.30	13717	-12760	16008	-7072	20	1701.46

### USD Futures

Series	Settle	OI Change	Days to Delivery	Theoretical	Basis
USDK20	31.87	0.00	-12	31.33	0.50
USDM20	31.46	-0.01	20	31.41	0.10
USDN20	31.47	-0.01	51	31.49	0.11
USDU20	31.46	-0.02	112	31.64	0.10

**DISCLAIMER:** รายงานฉบับนี้จัดทำโดยบริษัทหลักทรัพย์ ฟินันเซีย ไซรัส จำกัด (มหาชน) "บริษัท" ข้อมูลที่ปรากฏในรายงานฉบับนี้ถูกจัดทำขึ้นบนพื้นฐานของแหล่งข้อมูลที่เราหรือเราเชื่อว่ามีความน่าเชื่อถือ และมีความถูกต้อง อย่างไรก็ตามบริษัทไม่รับรองความถูกต้องครบถ้วนของข้อมูลดังกล่าว ข้อมูลและความเห็นที่ปรากฏอยู่ในรายงานฉบับนี้อาจมีการเปลี่ยนแปลง แก้ไข หรือเพิ่มเติมได้ตลอดเวลาโดยไม่ต้องแจ้งให้ทราบล่วงหน้า บริษัทไม่มีความประสงค์ที่จะชักจูงหรือชี้ชวนให้ผู้ลงทุน ลงทุนซื้อหรือขายหลักทรัพย์ตามที่ปรากฏในรายงานฉบับนี้ รวมทั้งบริษัทไม่ได้รับประกันผลตอบแทนหรือราคาของหลักทรัพย์ตามข้อมูลที่ปรากฏแต่อย่างใด บริษัทจึงไม่รับผิดชอบต่อความเสียหายใดๆ ที่เกิดขึ้นจากการนำข้อมูลหรือความเห็นในรายงานฉบับนี้ไปใช้ไม่ว่ากรณีใดก็ตาม ผู้ลงทุนควรศึกษาข้อมูลและใช้ดุลยพินิจอย่างรอบคอบในการตัดสินใจลงทุน

บริษัทขอสงวนลิขสิทธิ์ในข้อมูลและความเห็นที่ปรากฏอยู่ในรายงานฉบับนี้ ห้ามมิให้ผู้ใดนำข้อมูลและความเห็นในรายงานฉบับนี้ไปใช้ประโยชน์ คัดลอก ตัดแปลง ทำซ้ำ นำออกแสดงหรือเผยแพร่ต่อสาธารณชนไม่ว่าทั้งหมดหรือบางส่วน โดยไม่ได้รับอนุญาตเป็นลายลักษณ์อักษรจากบริษัทล่วงหน้า การลงทุนในหลักทรัพย์มีความเสี่ยง ผู้ลงทุนควรศึกษาข้อมูลและพิจารณาอย่างรอบคอบก่อนการตัดสินใจลงทุน

บริษัทหลักทรัพย์ ฟินันเซีย ไซรัส จำกัด (มหาชน) อาจเป็นผู้ดูแลสภาพคล่อง (Market Maker) และผู้ออกใบสำคัญแสดงสิทธิอนุพันธ์ (Derivative Warrants) บนหลักทรัพย์ AAV, ADVANC, AEONTS, AMATA, ANAN, AOT, AP, BANPU, BBL, BCH, BCP, BCPG, BDMS, BEAUTY, BEC, BEM, BGRIM, BH, BJC, BLAND, BPP, BTS, CBG, CENTEL, CHG, CK, CKP, COM7, CPALL, CPF, CPN, DELTA, DTAC, EA, EGCO, EPG, ERW, ESSO, GFPT, GLOBAL, GPSC, GULF, GUNKUL, HANA, HMPRO, INTUCH, IRPC, IVL, JAS, JMT, KBANK, KCE, KKP, KTB, KTC, LH, MAJOR, MBK, MEGA, MINT, MTC, ORI, OSP, PLANB, PRM, PSH, PSL, PTG, PTT, PTTEP, PTTGC, QH, RATCH, ROBINS, RS, SAWAD, SCB, SCC, SGP, SIRI, SPALI, SPRC, STA, STEC, SUPER, TASCOS, TCAP, THAI, THANI, TISCO, TKN, TMB, TOA, TOP, TPIPP, TRUE, TTW, TU, TVO, WHA และ SET50 Future โดยบริษัทฯ อาจจัดทำบทวิเคราะห์ของหลักทรัพย์อ้างอิงดังกล่าว ดังนั้น นักลงทุนควรศึกษารายละเอียดในหนังสือชี้ชวนของใบสำคัญแสดงสิทธิอนุพันธ์ดังกล่าวก่อนตัดสินใจลงทุน

หมายเหตุ: ประธานกรรมการของบริษัทหลักทรัพย์ ฟินันเซีย ไซรัส จำกัด (มหาชน) ดำรงตำแหน่งเป็นกรรมการของบริษัท ทรู คอร์ปอเรชั่น จำกัด (มหาชน)

Remark : FSS's Chairman is a TRUE's director.