



SET INDEX

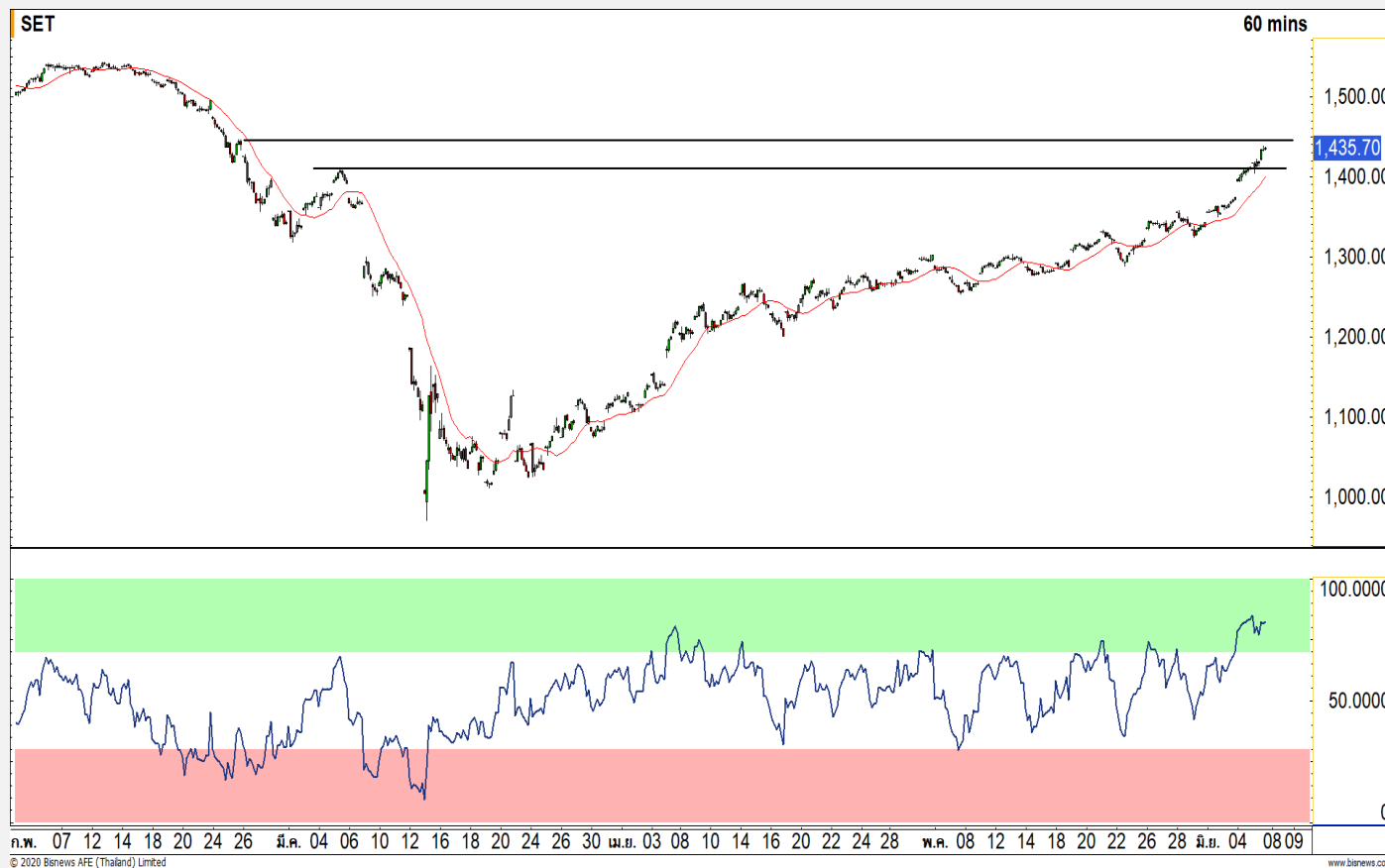
ตราบที่ยืน 1410 จุด ยังอยู่ในรอบ การฟื้นตัว

วานนี้ ดัชนี ขึ้น ปิด ที่ ระดับ
1435.70 จุด (+24.69 จุด)

ดัชนี ฟื้นตัว ขึ้น อย่าง ต่อเนื่อง
หลังจากที่สามารถ ยืน ไม่ หลุด 1405 จุด ใน
วันศุกร์ ที่ ผ่าน มา โดย รอบ ของ การ ฟื้น ตัว นี้
ประเมิน แนว ต้าน ถัด ไป ที่ บริเวณ 1450 จุด

แต่ อย่างไร ก็ ดี ใน ภาพ ราย ชั่วโมง
RSI ยังคง ส่ง สัญญาณ Bearish
Divergence ให้ ระวัง การ หลุด แนว รับ
1410 จุด จะ เป็น การ เข้า สู่ รอบ การ ย่อ ตัว
สะสม กำลัง อีก ครั้ง

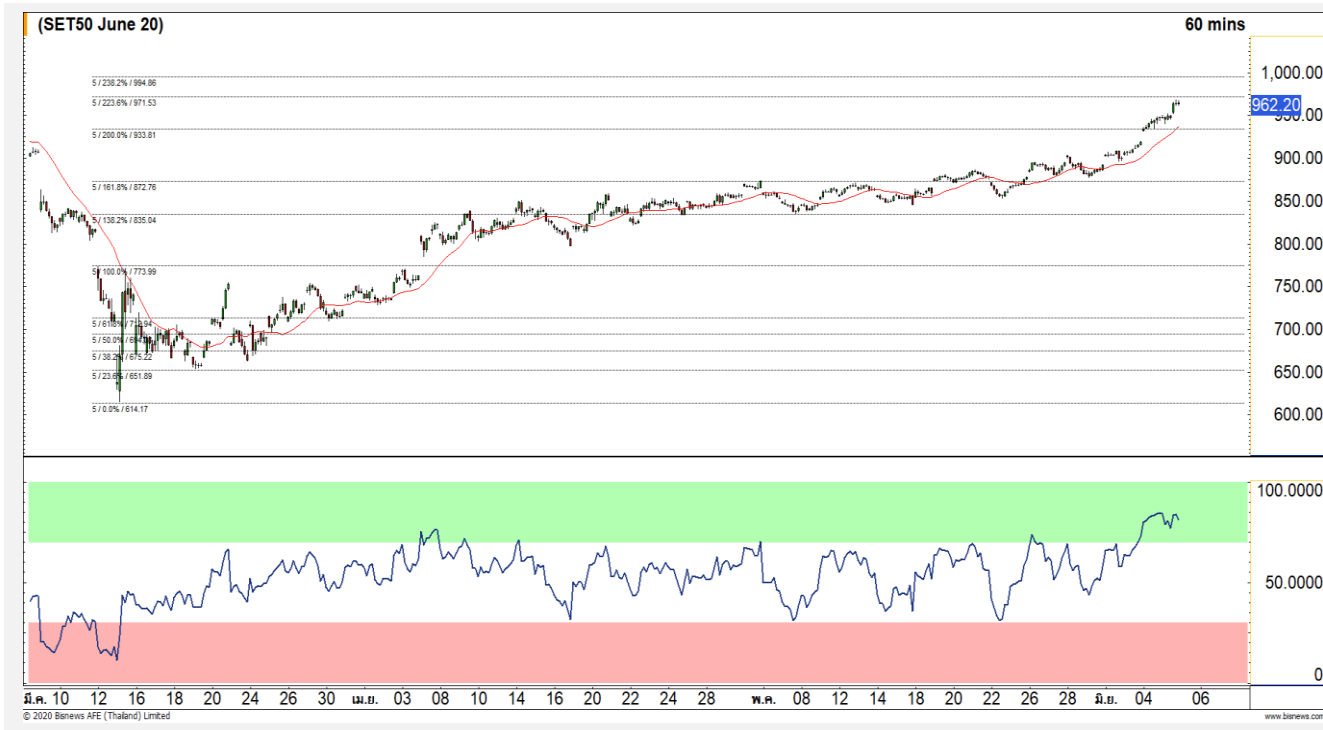
แนวรับ	1422	1410
แนวต้าน	1440	1450



Technical Review

- S50M20 : เซานี้มีแนวต้านที่ 970 จุด
- Momentum Trading : BAM,CPN
- Swing Trading : BGRIM,CRC
- DW : EA (Call)

SET50 Index Futures



เข้านี้มีแนวต้านที่ 970 จุด

5 มิ.ย. 63 นักลงทุนต่างชาติ Short สุทธิ
15,224 สัญญา

ค่า Basis ของ S50M20 อยู่ที่ระดับ -3.17 จุด
ภาพราย 60 นาที เมื่อวันศุกร์ที่ผ่านมามีดัชนีฟื้นตัวขึ้นต่อเนื่องหลังจากที่ประคองตัวไม่หลุดแนวรับ 940 จุด แต่อย่างไรก็ดี RSI ยังคงส่งสัญญาณ Bearish Divergence ประเมินเข้านี้ดัชนีมีโอกาสชะลอตัวลงที่บริเวณแนวต้าน 970 จุด

แนวรับ

แนวต้าน

955

950

970

978

Contracts

Long

Short

Net

YTD

Institution

37392

38474

-1082

-7342

Foreign

52633

67857

-15224

88802

Local

97720

81414

16306

-81,460

กลยุทธ์ S50M20

- พอร์ต Short ต้นทุนที่ 943-945 จุด ตัดขาดทุนเมื่อทะลุ 960 จุดไปแล้ว
- พอร์ตวางแนวรอเปิด Short ที่ 970 จุด วางเป้าหมายทำกำไรที่ 955 จุด ตัดขาดทุนกรณีทะลุ 978 จุด

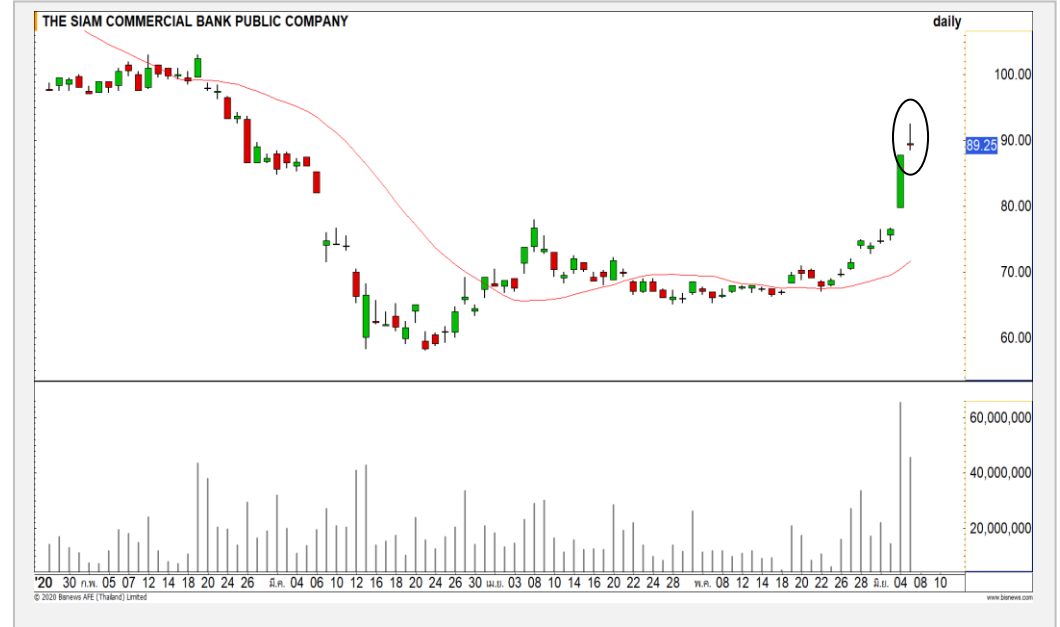
ADVANC



	Level 1	Level 2
Support	200	196
Resistance	202	207

ADVANC: ราคาฟื้นตัวผ่าน Downtrend Line ขึ้นมาด้วยปริมาณการซื้อขายที่หนาแน่น จ่อแนวต้าน 202 บาท ประเมินราคามีโอกาสทะลุผ่านบริเวณดังกล่าว

SCB



	Level 1	Level 2
Support	87.75	84
Resistance	92.50	94

SCB : เริ่มมีสัญญาณเชิงลบทางเทคนิคเข้ามาจากแท่งเทียน Shooting Star ประเมินราคามีโอกาสย่อตัวสะสมกำลังระยะสั้นอีกครั้ง

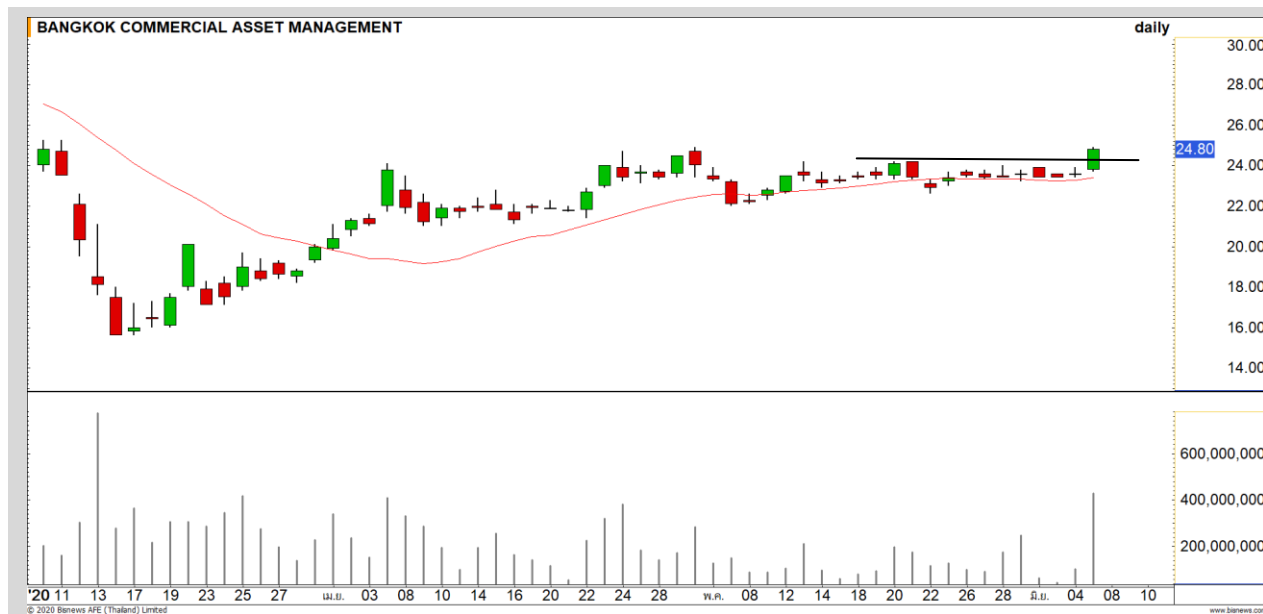
Momentum Trading

BAM

Support | 24.40/24
Resistance | 26
Stop loss | 23.70

คำแนะนำระยะสั้น (BUY)

ราคาหุ้นตัวขึ้นผ่านแนวต้านแรกที่ 24.40 บาทขึ้นไปด้วยปริมาณการซื้อขายที่หนาแน่น เป็นสัญญาณของรอบการฟื้นตัวต่อเนื่อง



CPN

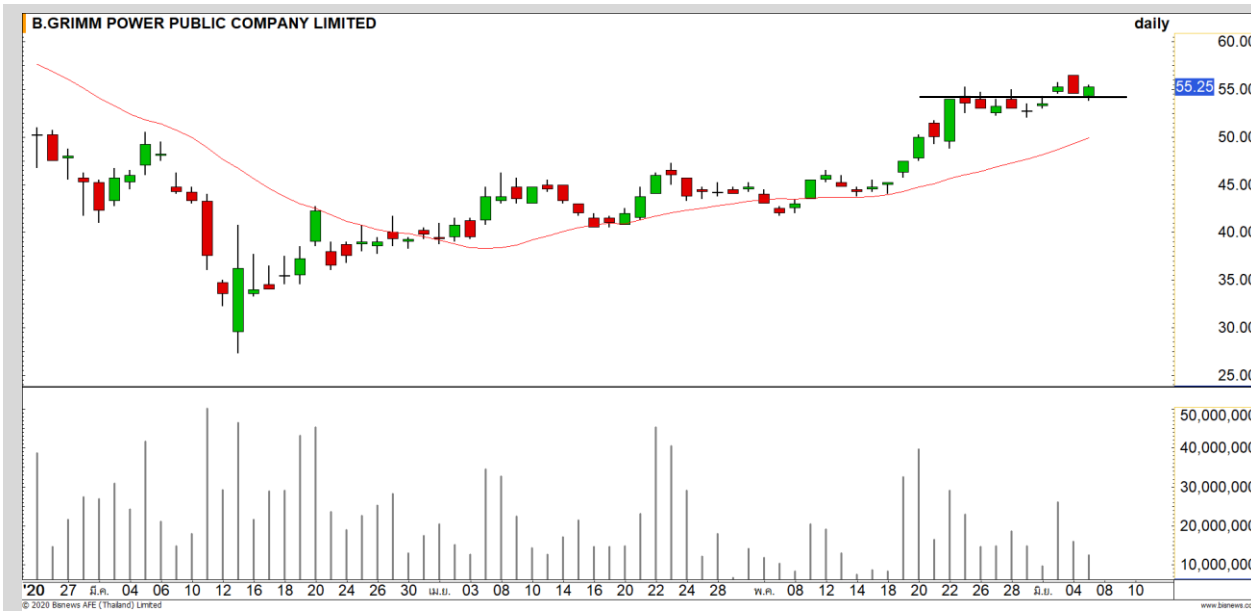
Support | 53.50
Resistance | 56.25
Stop loss | 52.50

คำแนะนำระยะสั้น (BUY)

ราคาหุ้นตัวขึ้นปิดทะลุแนวต้าน 53.50 บาท ดึงภาพของการฟื้นตัวต่อเข้ามาวางแนวต้านรอทดสอบที่ 56.25 บาท



Swing Trading

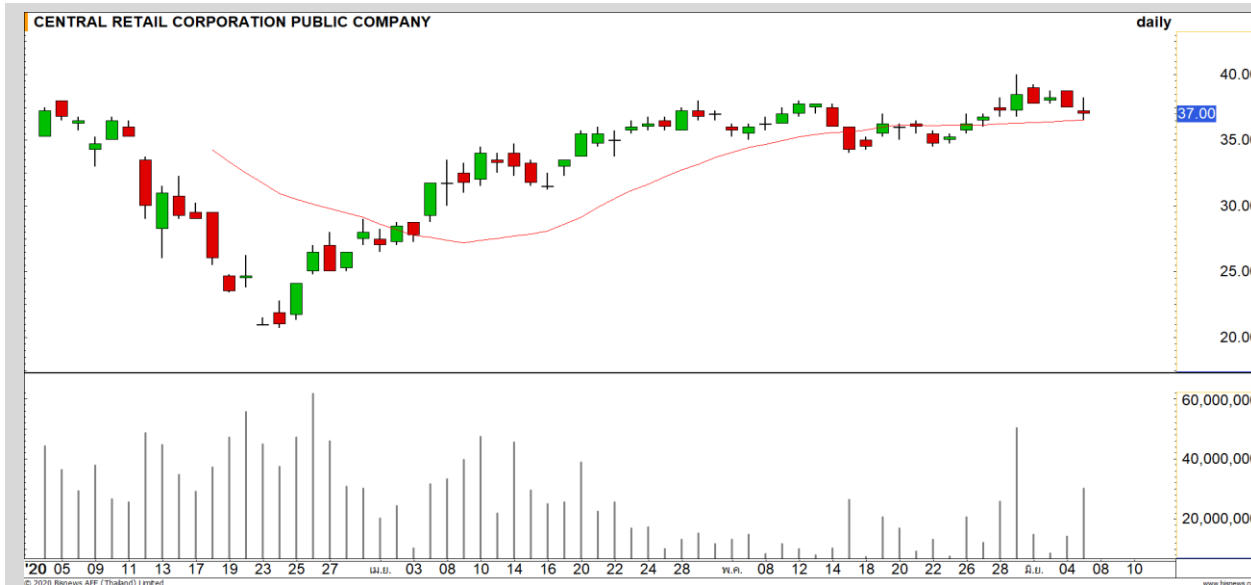


Support	54.25/53.50
Resistance	58
Stop loss	52

คำแนะนำระยะสั้น (BUY)

ราคาประกอบตัวเหนือแนวรับ 54.25 บาท โดยทิศทางหลักยังเป็นขาขึ้น ประเมินราคากำลังสร้างฐานรอฟื้นตัวกลับที่บริเวณดังกล่าว

BGRIM



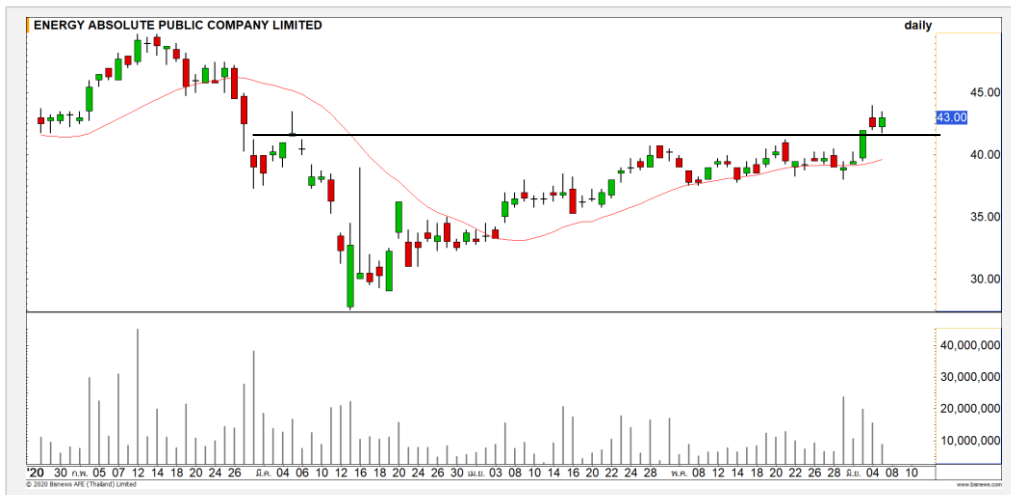
Support	36.50/35
Resistance	38.75/40
Stop loss	34.50

คำแนะนำระยะสั้น (BUY)

ราคากำลังย่อตัวสะสมกำลังโดยไม่หลุดเส้นค่าเฉลี่ย 20 วันลงมา ประเมินทิศทางยังเป็น Sideway Up คาดราคามีโอกาสเกิด Technical Rebound ที่บริเวณดังกล่าว

CRC

EA : EA24C2008A



แนวรับ		แนวต้าน	
42	41	44	45.50

ราคากำล้างแกว่งตัวสะสมกำลังออกด้านข้างหลังยืนเหนือแนวรับ 42 บาท ประเมินราคามีโอกาสฟื้นตัวขึ้นต่อตามแนวโน้มเดิมขาขึ้น

ตัดขาดทุนกรณีหลุด 40.50 บาท



สอบถามข้อมูลเพิ่มเติม
โทรศัพท์ 02-658-9915
Email: dw@fnsyrus.com
Line: @dw24

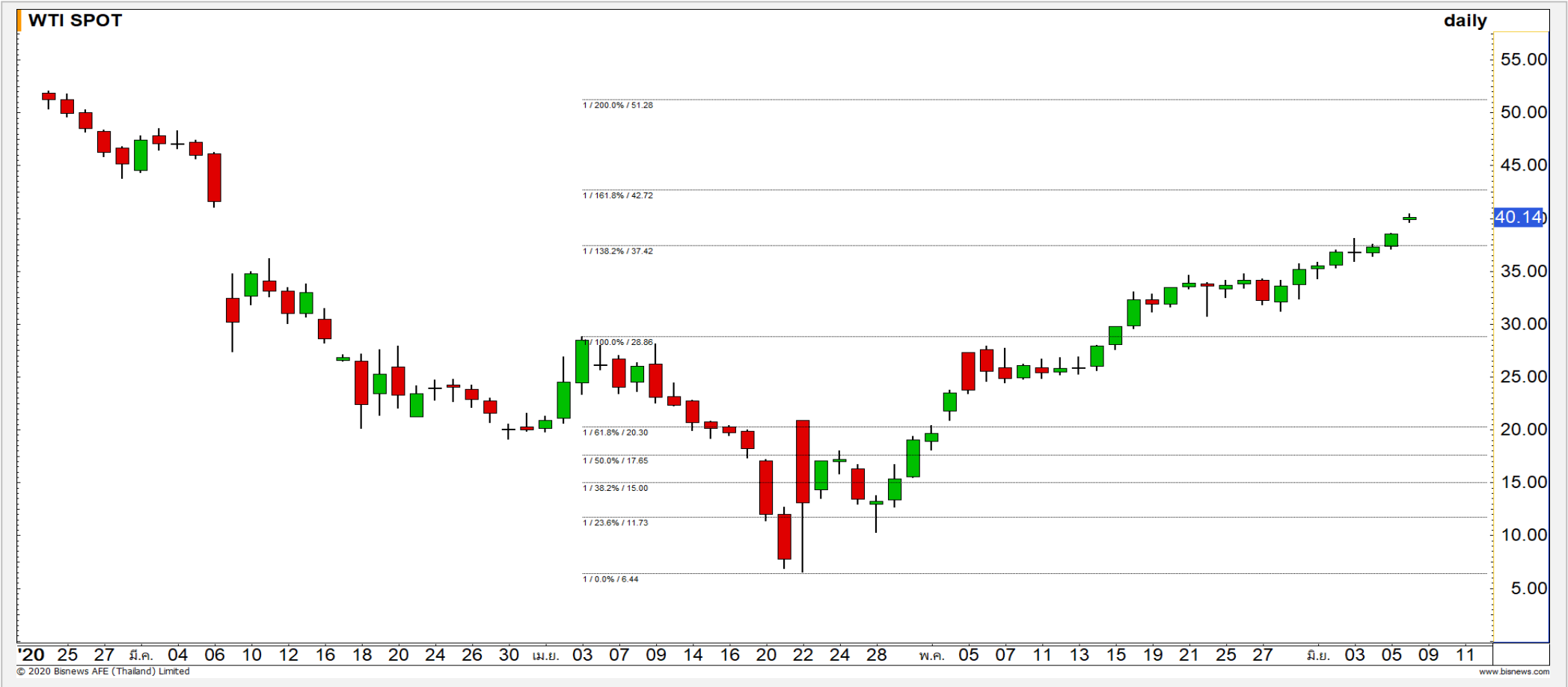
ตารางราคา

* ตารางราคาใช้เปรียบเทียบในการซื้อขายช่วง market open เท่านั้น ไม่รวมช่วง market call

Underlying Bid*	DW Bid Price(THB) *				
	08-Jun-2020	09-Jun-2020	10-Jun-2020	11-Jun-2020	12-Jun-2020
43.75	0.47	0.47	0.46	0.46	0.45
43.50	0.46	0.46	0.45	0.45	0.44
43.25	0.45	0.45	0.44	0.44	0.43
43.00	0.44	0.44	0.43	0.43	0.42
42.75	0.43	0.43	0.42	0.42	0.42
42.50	0.42	0.42	0.41	0.41	0.41
42.25	0.41	0.41	0.40	0.40	0.40
42.00	0.40	0.40	0.40	0.39	0.39
41.75	0.39	0.39	0.39	0.38	0.38

Name	EA24C2008A	Implied Volatility	95.00%
Underlying	EA	Delta	41.97%
Type	Call	Listing Date	23-Apr-2020
Strike	52.140	Last Trading Date	31-Aug-2020
Conversion Ratio	10.80000	Expire Date(Maturity Date)	03-Sep-2020
Moneyess	-18.01% OTM	outstanding (07-	225,700

Crude Oil (WTI)



แนวรับ	แนวต้าน
37.50	41.50
36	42.75

ราคาน้ำมันดิบ WTI ทะลุผ่านแนวต้าน 37.50 ดอลลาร์ขึ้นมา โดยรอบของราคาน้ำมันดิบ เป็นรอบของการฟื้นตัวต่อเนื่อง วางแนวต้านถัดไปที่บริเวณ Gap 41.50 ดอลลาร์

Gold Futures

หลุดแนวรับ 1700 ดอลลาร์ ทิศทางกลับเป็นเชิงลบ

นักลงทุนเทขายทองคำออกมาเพื่อเข้าซื้อสินทรัพย์เสี่ยงที่ให้ผลตอบแทนสูงกว่า หลังจากตัวเลขการจ้างงานนอกภาคเกษตรที่แข็งแกร่งกว่าเกินคาด

ภาพทางเทคนิคคราย 240 นาที ราคาทองคำหลุดแนวรับ 1700 ดอลลาร์ที่เป็นระดับจิตวิทยาขึ้นมา และเป็นการสร้างจุดต่ำสุดใหม่ เป็นการดึงทิศทางเชิงลบกลับเข้ามาทันที วางแนวรับที่ 1665-1670 ดอลลาร์

คำแนะนำระยะสั้น GOM20

- พอร์ตวางแนวรอเปิด Short ที่แนวต้าน 1695-1700 ดอลลาร์ วางเป้าหมายทำกำไรที่ 1675 ดอลลาร์ **ตัดขาดทุนกรณีทะลุ 1700 ดอลลาร์**

วันที่ 5 มิ.ย. 2020
กองทุน SPDR ขายทองคำ -4.1 ตัน
เหลือที่ระดับ 1,128.11 ตัน



แนวรับ		แนวต้าน		
1675	1670	1690	1695	
Contracts	Long	Short	Net	YTD
Institution	12501	11076	1425	-2316
Foreign	7952	5304	2648	88802
Local	11345	15418	-4073	-81460

Market Summary & Theoretical Price

SET50 Index Futures

Series	Settle	Change	Vol Contracts	Vol Change	OI	OI Change	Days to Delivery	Theoretical			Div. Yield	Fund Rate	Basis	Premium Discount
								Theoretical	Lower	Upper				
S50K20	891.8	0.0	71	0	0	0	-11	964.87	965.16	963.34	0.02%	1.75%	-73.61	-73.11
S50M20	962.2	16.4	161007	0	208330	-10215	21	966.13	965.58	969.05	0.38%	1.75%	-3.17	-3.93
S50N20	957.5	18.8	17	0	409	0	52	966.35	964.97	973.57	1.04%	1.75%	-7.87	-8.85
S50U20	956.9	17.2	19944	3738	23623	1253	113	964.53	961.54	980.22	2.03%	1.75%	-8.47	-7.63
S50Z20	955.4	17.5	3397	67	6662	251	204	958.19	952.80	986.52	3.08%	1.75%	-9.97	-2.79
S50H21	951.2	17.1	3373	6	3034	325	295	953.74	945.94	994.71	3.24%	1.75%	-14.17	-2.54

S50K20

Series	Settle	Change	Vol Contracts	Vol Change	OI	OI Change	Days to Delivery	Theoretical			Premium / Discount	Risk Free Rate
								Theoretical	Lower	Upper		
GFM20	25580	-60	101	85	542	0	21	25279	25265	25356	300.55	1.75%
GFQ20	25640	-70	52	48	797	79	81	25352	25296	25646	287.91	1.75%
GFV20	25710	-30	29	-20	413	41	143	25427	25328	25947	282.84	1.75%

Gold Online Futures

Series	Settle	Change	Vol Contracts	Vol Change	OI	OI Change	Days to Delivery	Theoretical
GOM20	1708.70	-0.90	26477	16696	23080	12361	21	1688.14

USD Futures

Series	Settle	OI Change	Days to Delivery	Theoretical	Basis
USDK20	31.87	0.00	-11	31.48	0.36
USDM20	31.47	-0.14	21	31.56	-0.03
USDN20	31.48	-0.12	52	31.63	-0.02
USDU20	31.48	-0.14	113	31.79	-0.02

DISCLAIMER: รายงานฉบับนี้จัดทำโดยบริษัทหลักทรัพย์ ฟินันเซีย ไซรัส จำกัด (มหาชน) "บริษัท" ข้อมูลที่ปรากฏในรายงานฉบับนี้ถูกจัดทำขึ้นบนพื้นฐานของแหล่งข้อมูลที่เราเชื่อหรือคิดว่ามีความน่าเชื่อถือ และบริษัทไม่รับรองความถูกต้อง ความถูกต้อง อย่างไรก็ตามครบถ้วนของข้อมูลดังกล่าว ข้อมูลและความเห็นที่ปรากฏอยู่ในรายงานฉบับนี้อาจมีการเปลี่ยนแปลง แก้ไข หรือเพิ่มเติมได้ตลอดเวลาโดยไม่ต้องแจ้งให้ทราบล่วงหน้า บริษัทไม่มีความประสงค์ที่จะชักจูงหรือชี้ชวนให้ผู้ลงทุน ลงทุนซื้อหรือขายหลักทรัพย์ตามที่ปรากฏในรายงานฉบับนี้ รวมทั้งบริษัทไม่ได้รับประกันผลตอบแทนหรือราคาของหลักทรัพย์ตามที่ปรากฏแต่อย่างใด บริษัทจึงไม่รับผิดชอบต่อความเสียหายใดๆ ที่เกิดขึ้นจากการนำข้อมูลหรือความเห็นในรายงานฉบับนี้ไปใช้ไม่ว่ากรณีใดก็ตาม ผู้ลงทุนควรศึกษาข้อมูลและใช้ดุลยพินิจอย่างรอบคอบในการตัดสินใจลงทุน

บริษัทขอสงวนลิขสิทธิ์ในข้อมูลและความเห็นที่ปรากฏอยู่ในรายงานฉบับนี้ ห้ามมิให้ผู้ใดนำข้อมูลและความเห็นในรายงานฉบับนี้ไปใช้ประโยชน์ คัดลอก ตัดแปลง ทำซ้ำ นำออกแสดงหรือเผยแพร่ต่อสาธารณชนไม่ว่าทั้งหมดหรือบางส่วน โดยไม่ได้รับอนุญาตเป็นลายลักษณ์อักษรจากบริษัทล่วงหน้า การลงทุนในหลักทรัพย์มีความเสี่ยง ผู้ลงทุนควรศึกษาข้อมูลและพิจารณาอย่างรอบคอบก่อนการตัดสินใจลงทุน

บริษัทหลักทรัพย์ ฟินันเซีย ไซรัส จำกัด (มหาชน) อาจเป็นผู้ดูแลสภาพคล่อง (Market Maker) และผู้ออกใบสำคัญแสดงสิทธิอนุพันธ์ (Derivative Warrants) บนหลักทรัพย์ AAV, ADVANC, AEONTS, AMATA, ANAN, AOT, AP, BANPU, BBL, BCH, BCP, BCPG, BDMS, BEAUTY, BEC, BEM, BGRIM, BH, BJC, BLAND, BPP, BTS, CBG, CENTEL, CHG, CK, CKP, COM7, CPALL, CPF, CPN, DELTA, DTAC, EA, EGCO, EPG, ERW, ESSO, GFPT, GLOBAL, GPSC, GULF, GUNKUL, HANA, HMPRO, INTUCH, IRPC, IVL, JAS, JMT, KBANK, KCE, KKP, KTB, KTC, LH, MAJOR, MBK, MEGA, MINT, MTC, ORI, OSP, PLANB, PRM, PSH, PSL, PTG, PTT, PTTEP, PTTGC, QH, RATCH, ROBINS, RS, SAWAD, SCB, SCC, SGP, SIRI, SPALI, SPRC, STA, STEC, SUPER, TASCO, TCAP, THAI, THANI, TISCO, TKN, TMB, TOA, TOP, TPIPP, TRUE, TTW, TU, TVO, WHA และ SET50 Future โดยบริษัทฯ อาจจัดทำบทวิเคราะห์ของหลักทรัพย์อ้างอิงดังกล่าว ดังนั้น นักลงทุนควรศึกษารายละเอียดในหนังสือชี้ชวนของใบสำคัญแสดงสิทธิอนุพันธ์ดังกล่าวก่อนตัดสินใจลงทุน

หมายเหตุ: ประธานกรรมการของบริษัทหลักทรัพย์ ฟินันเซีย ไซรัส จำกัด (มหาชน) ดำรงตำแหน่งเป็นกรรมการของบริษัท ทู คอร์ปอเรชั่น จำกัด (มหาชน)

Remark : FSS's Chairman is a TRUE's director.