



## SET INDEX

## Momentum ระยะสั้น แข็งแรง

วันอังคารที่ผ่านมามีดัชนีขึ้นปิดที่ระดับ 1374.18 จุด (+21.81 จุด)

ในภาพรายชั่วโมงดัชนีฟื้นตัว แข็งแรงกว่าที่คาดการณ์ โดยสามารถขึ้นปิดที่ระดับ High ของวัน และเป็นการทำลาย Bearish Divergence แสดงถึง Momentum ของรอบการฟื้นตัวนี้ แข็งแรง โดยมีแนวต้านรอทดสอบที่ 1392 จุด และ 1400 จุด ตามลำดับ



## Technical Review

- S50M20 : รอบการฟื้นตัวนี้มี Momentum ที่แข็งแกร่ง วางแนวต้านแรกที่ 924 จุด
- Momentum Trading : SCC, LH
- Swing Trading : DELTA, EPG
- DW : EA (Call)

แนวรับ	1370	1362
แนวต้าน	1392	1400

# SET50 Index Futures



## รอบการฟื้นตัวนี้มี Momentum ที่แข็งแกร่ง วางแนวต้านแรกที่ 924 จุด

2 มิ.ย. 63 นักลงทุนต่างชาติ Long สุทธิ 3,186 สัญญา

ค่า Basis ของ S50M20 อยู่ที่ระดับ -0.95 จุด ภายราว 120 นาที เมื่อวานนี้ดัชนีฟื้นตัวขึ้นปิดที่ระดับ High ของวัน และเป็นสร้างจุดสูงสุดใหม่ในเครื่องมือ RSI ลบสร้าง Bearish Divergence ก่อนหน้าแสดงถึงรอบการฟื้นตัวนี้มี Momentum ที่แข็งแกร่ง คาดรอบการฟื้นตัวของดัชนีมีแนวต้านที่ 924 จุด เป็นด่านแรก

### กลยุทธ์ S50M20

- พอร์ต Short ต้นทุนที่ 905 จุด ตัดขาดทุนเมื่อทะลุ 913 จุดไปแล้ว
- พอร์ตวางแนวเปิด Long ที่ 910 จุด วางเป้าหมายทำกำไรที่ 924 จุด ตัดขาดทุนกรณีหลุด 900 จุด

### แนวรับ

910

905

### แนวต้าน

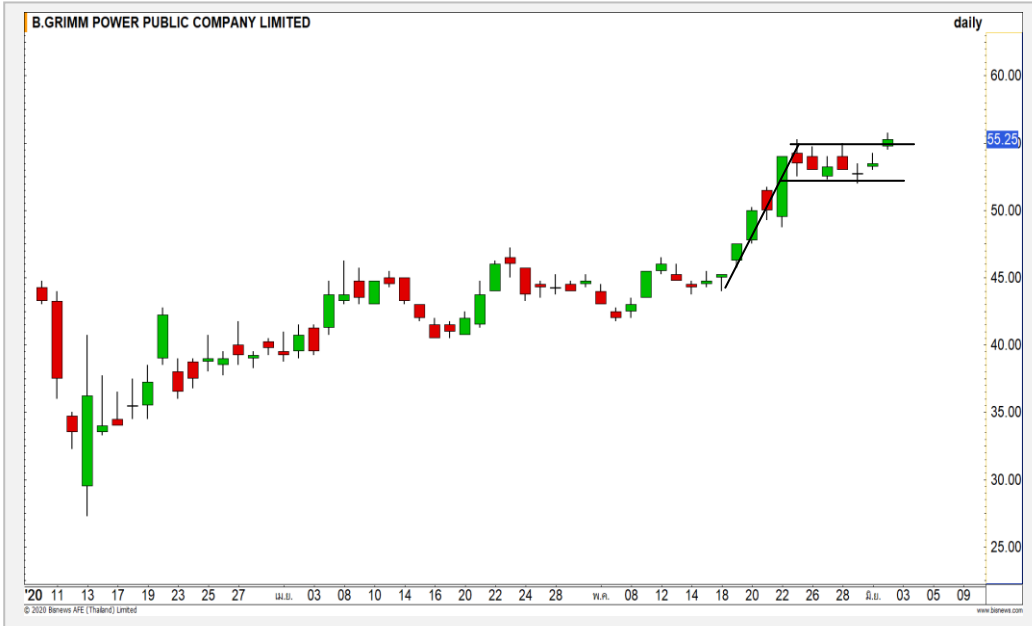
924

930

Contracts	Long	Short	Net	YTD
Institution	21739	24636	-2897	-6273
Foreign	48605	45419	3186	110373
Local	58315	58604	-289	-104,100

# Top Most Active

## BGRIM



Level 1                      Level 2

**Support**

54.75

53.50

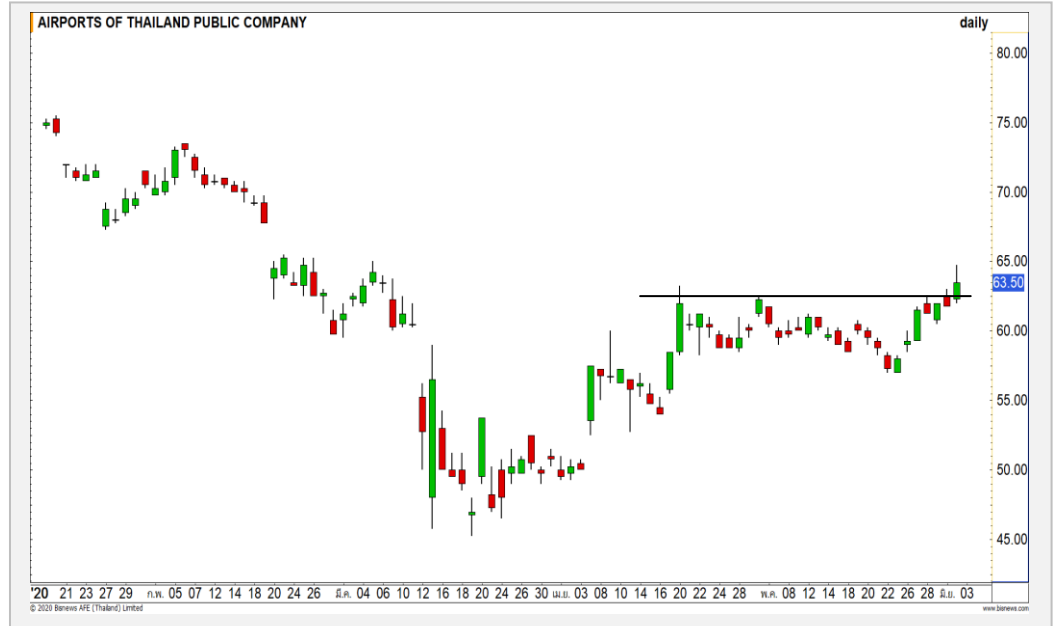
**Resistance**

58

60

**BGRIM** : หลังจากที่เราราคาพักตัวในรูปแบบ Bull Flag ล่าสุดราคาสามารถทะลุกรอบการพักตัวขึ้นมาได้ ทำให้ราคาเข้าสู่รอบของการปรับตัวต่ออีกครั้ง

## AOT



Level 1                      Level 2

**Support**

62.50

61

**Resistance**

65

67.75

**AOT** : ราคาปรับตัวทะลุแนวต้านที่ 62.50 บาทขึ้นมาด้วยปริมาณการซื้อขายที่หนาแน่น เป็นการดีดภาพของทิศทางเชิงบวกเข้ามา

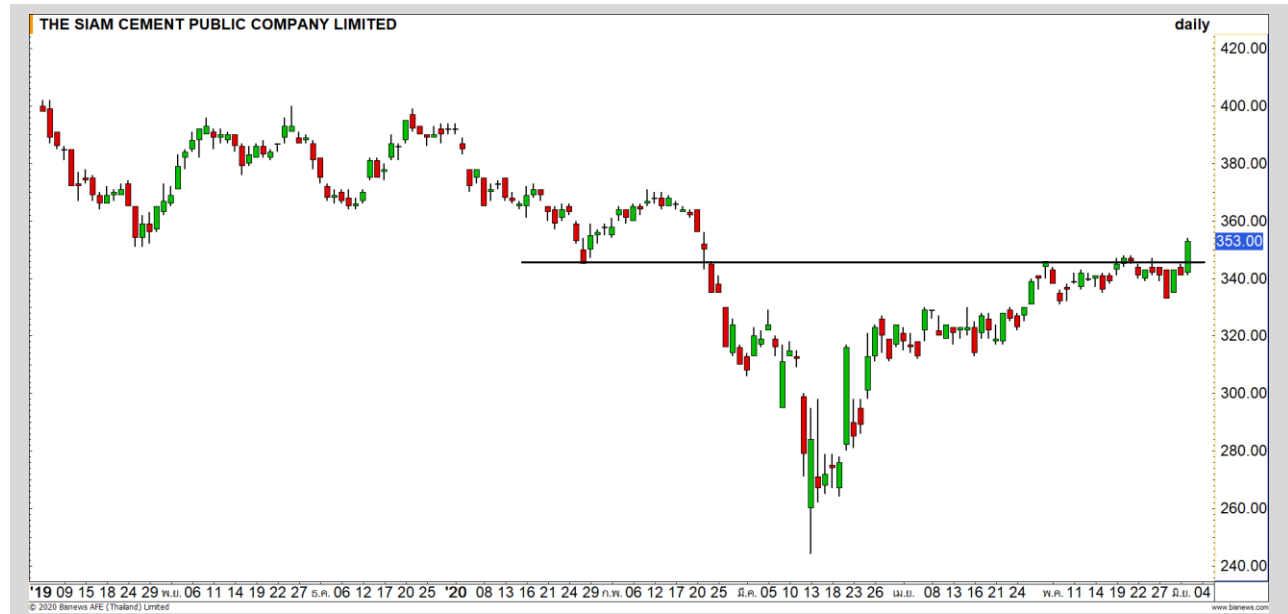
# Momentum Trading

SCC

<b>Support</b>	348
<b>Resistance</b>	364
<b>Stop loss</b>	340

## คำแนะนำระยะสั้น (BUY)

ราคาปรับตัวขึ้นผ่านแนวต้าน 348 บาท สร้าง Higher High คาดราคาเข้าสู่รอบการปรับตัวอีกครั้ง วางแนวต้านรอทดสอบที่ 364 บาท

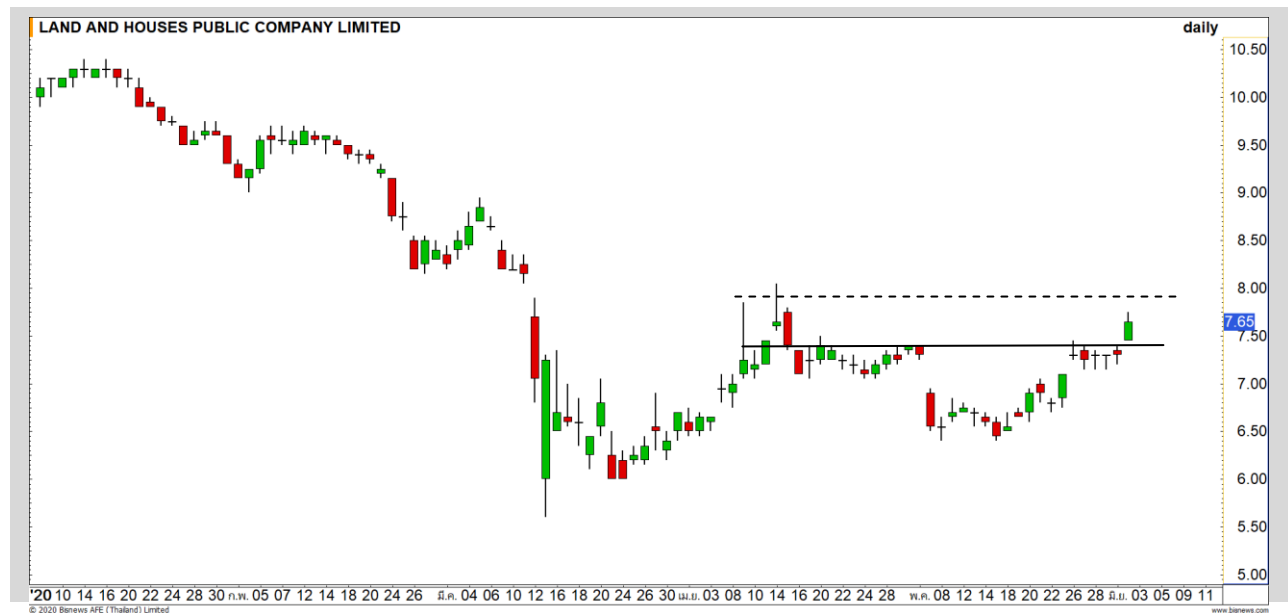


LH1

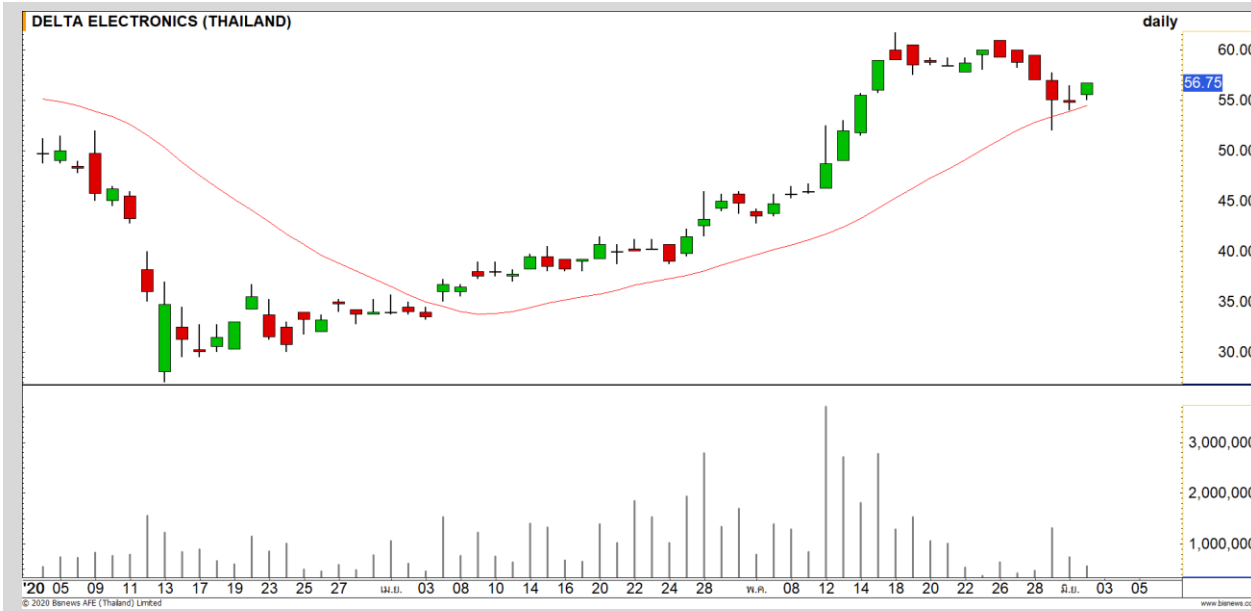
<b>Support</b>	7.50
<b>Resistance</b>	7.85/8
<b>Stop loss</b>	7.25

## คำแนะนำระยะสั้น (BUY)

ราคาปรับตัวขึ้นทะลุแนวต้านแรกที่ 7.50 บาท ทิศทางเริ่มกลับเป็นเชิงบวก วางแนวต้านถัดไปที่ 7.85 บาท



# Swing Trading



<b>Support</b>	56/55
<b>Resistance</b>	58/60
<b>Stop loss</b>	54

## คำแนะนำระยะสั้น (BUY)

ราคาย่อตัวลงมาที่เส้นค่าเฉลี่ย 20 วันแล้วเห็นแรงซ็อกกลับเข้ามา คาดราคามีโอกาสเกิด Technical Rebound วางแนวต้านที่ 58 บาท เป็นระดับแรก

DELTA



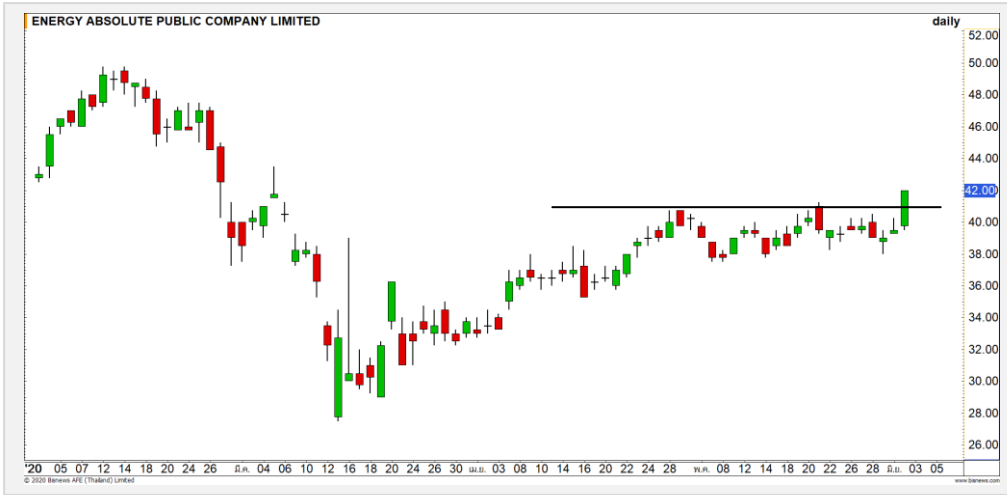
<b>Support</b>	5/4.90
<b>Resistance</b>	5.50
<b>Stop loss</b>	4.80

## คำแนะนำระยะสั้น (BUY)

ราคาแกว่งตัวอยู่เหนือเส้นค่าเฉลี่ย 20 วันทิศทางยังคงเป็นเชิงบวก คาดราคามีโอกาสสร้างฐานพื้นที่ตัวที่บริเวณดังกล่าว

EPG

EA : EA24C2008A



แนวรับ		แนวต้าน	
41.50	40.50	43.50	44.50

ราคาฟื้นตัวผ่านแนวต้านแรกที่ 41.50 บาทขึ้นมา ทำให้ราคาเข้าสู่รอบการฟื้นตัวรอบใหม่อีกครั้ง โดยมีเป้าหมายที่ 43.50 บาท

**ตัดขาดทุนกรณีหลุด 39.50 บาท**



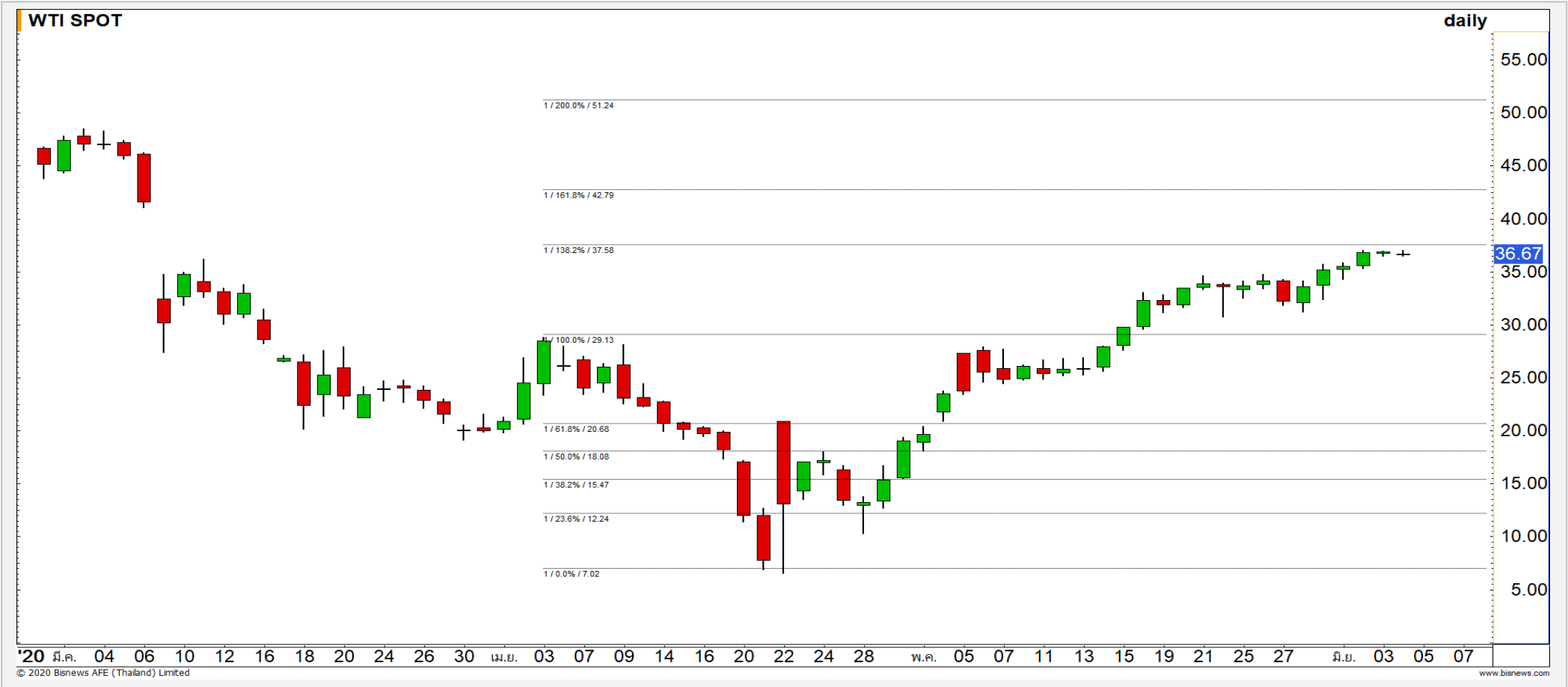
สอบถามข้อมูลเพิ่มเติม  
โทรศัพท์ 02-658-9915  
Email: dw@fnsyrus.com  
Line: @dw24

**ตารางราคา**  
\* ตารางราคาใช้เปรียบเทียบในการซื้อขายช่วง market open เท่านั้น ไม่รวมช่วง market call

<b>Name</b>	EA24C2008A	<b>Implied Volatility</b>	95.00%
<b>Underlying</b>	EA	<b>Delta</b>	40.75%
<b>Type</b>	Call	<b>Listing Date</b>	23-Apr-2020
<b>Strike</b>	52.140	<b>Last Trading Date</b>	31-Aug-2020
<b>Conversion Ratio</b>	10.80000	<b>Expire Date(Maturity Date)</b>	03-Sep-2020
<b>Moneyess</b>	-19.93% OTM	<b>outstanding (02-</b>	123,800

Underlying Bid*	DW Bid Price(THB) *				
	04-Jun-2020	05-Jun-2020	08-Jun-2020	09-Jun-2020	10-Jun-2020
42.75	0.45	0.44	0.43	0.43	0.42
42.50	0.44	0.44	0.42	0.42	0.41
42.25	0.43	0.43	0.41	0.41	0.40
42.00	0.42	0.42	0.40	0.40	0.40
41.75	0.41	0.41	0.39	0.39	0.39
41.50	0.40	0.40	0.39	0.38	0.38
41.25	0.39	0.39	0.38	0.37	0.37
41.00	0.38	0.38	0.37	0.36	0.36
40.75	0.37	0.37	0.36	0.35	0.35

Crude Oil (WTI)



**แนวรับ**

**แนวต้าน**

34.50

32

37.50

39

ราคาน้ำมันดิบ WTI เริ่มเห็นการชะลอตัวที่แนวต้าน 37.50 ดอลลาร์  
ประเมินราคาน้ำมันดิบมีโอกาสย่อตัวระยะสั้นอีกครั้ง แต่ทิศทางหลักยังคงเป็น  
เชิงบวก

# Gold Futures

## กลับมาต่ำกว่า 1735 ดอลลาร์ ทิศทางกลับเป็น Sideway

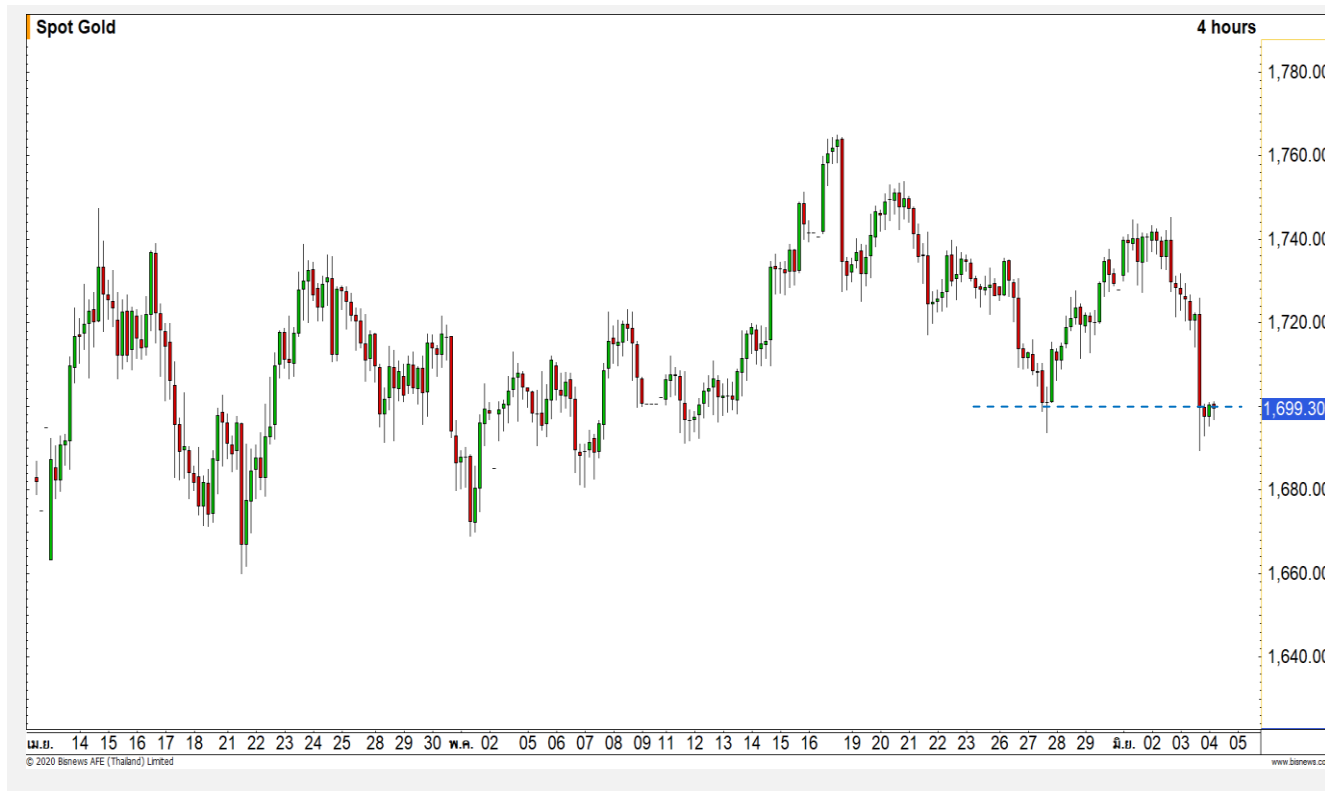
ราคาทองคำแต่ละระดับต่ำสุดในรอบ 3 สัปดาห์ หลังจากที่มีนักลงทุนเข้าซื้อสินทรัพย์เสี่ยงอย่าง ตลาดหุ้นที่ฟื้นตัวอย่างแข็งแกร่ง

ภาพทางเทคนิคราย 240 นาที ค่าคืนที่ผ่านมาราคาทองคำย่อตัวลงทำจุดต่ำสุดใหม่ที่ 1693 ดอลลาร์ หลังจากที่ยืนระดับ 1735 ดอลลาร์ ทำให้ราคาทองคำมีภาพที่เปลี่ยนไปเป็นการแกว่งตัวแบบ Sideway หากยังรักษาระดับ 1695 ดอลลาร์ไว้ได้

### คำแนะนำระยะสั้น GOM20

- พอร์ต Long ต้นทุนที่ 1725 ดอลลาร์ ตัดขาดทุนกรณีหลุด 1710 ดอลลาร์ไปแล้ว
- พอร์ตวางแนวรอเปิด Long ที่ 1695 ดอลลาร์ วางเป้าหมายทำกำไรที่ 1715 ดอลลาร์ ตัดขาดทุนกรณีหลุด 1688 ดอลลาร์

วันที่ 3 มิ.ย. 2020  
กองทุน SPDR ซื้อทองคำ 4.97 ตัน  
ขึ้นมาที่ระดับ 1,133.37 ตัน



	แนวรับ		แนวต้าน		
	1695	1685	1710	1715	
	Contracts	Long	Short	Net	YTD
Institution		6292	5682	610	-3386
Foreign		6216	6834	-618	110373
Local		11320	11312	8	-104100



## Market Summary & Theoretical Price

### SET50 Index Futures

Series	Settle	Change	Vol Contracts	Vol Change	OI	OI Change	Days to Delivery	Theoretical			Div. Yield	Fund Rate	Basis	Premium Discount
								Theoretical	Lower	Upper				
S50K20	891.8	0.0	71	0	0	0	-7	918.75	918.92	917.82	0.02%	1.75%	-27.29	-26.99
S50M20	918.5	18.0	114809	0	232281	-2690	25	919.91	919.28	923.22	0.38%	1.75%	-0.55	-1.41
S50N20	911.0	12.7	14	0	410	0	56	920.05	918.64	927.45	1.04%	1.75%	-8.05	-9.05
S50U20	912.1	18.1	10055	-340	21916	1101	117	918.23	915.28	933.69	2.03%	1.75%	-6.95	-6.13
S50Z20	910.4	18.2	2196	216	6484	-55	208	912.08	906.85	939.58	3.08%	1.75%	-8.65	-1.68
S50H21	906.4	18.1	1584	161	2597	-12	299	907.83	900.30	947.36	3.24%	1.75%	-12.65	-1.43

### S50K20

Series	Settle	Change	Vol Contracts	Vol Change	OI	OI Change	Days to Delivery	Theoretical			Premium / Discount	Risk Free Rate
								Theoretical	Lower	Upper		
GFM20	26100	-80	98	60	542	0	25	25522	25504	25613	578.48	1.75%
GFQ20	26150	-100	78	37	720	20	85	25595	25535	25907	555.15	1.75%
GFV20	26230	-110	42	20	362	2	147	25671	25568	26210	559.38	1.75%

### Gold Online Futures

Series	Settle	Change	Vol Contracts	Vol Change	OI	OI Change	Days to Delivery	Theoretical
GOM20	1741.50	1.90	16115	4262	17360	462	25	1700.80

### USD Futures

Series	Settle	OI Change	Days to Delivery	Theoretical	Basis
USDK20	31.87	0.00	-7	31.55	0.30
USDM20	31.53	-0.13	25	31.63	-0.04
USDN20	31.53	-0.18	56	31.71	-0.04
USDU20	31.54	-0.14	117	31.86	-0.03

**DISCLAIMER:** รายงานฉบับนี้จัดทำโดยบริษัทหลักทรัพย์ ฟินันเซีย ไซรัส จำกัด (มหาชน) "บริษัท" ข้อมูลที่ปรากฏในรายงานฉบับนี้ถูกจัดทำขึ้นบนพื้นฐานของแหล่งข้อมูลที่เราหรือเราเชื่อว่ามีความน่าเชื่อถือ และมีความถูกต้อง อย่างไรก็ตามบริษัทไม่รับรองความถูกต้องครบถ้วนของข้อมูลดังกล่าว ข้อมูลและความเห็นที่ปรากฏอยู่ในรายงานฉบับนี้อาจมีการเปลี่ยนแปลง แก้ไข หรือเพิ่มเติมได้ตลอดเวลาโดยไม่ต้องแจ้งให้ทราบล่วงหน้า บริษัทไม่มีความประสงค์ที่จะชักจูงหรือชักชวนให้ผู้ลงทุน ลงทุนซื้อหรือขายหลักทรัพย์ตามที่ปรากฏในรายงานฉบับนี้ รวมทั้งบริษัทไม่ได้รับประกันผลตอบแทนหรือราคาของหลักทรัพย์ตามที่ปรากฏแต่อย่างใด บริษัทจึงไม่รับผิดชอบต่อความเสียหายใดๆ ที่เกิดขึ้นจากการนำข้อมูลหรือความเห็นในรายงานฉบับนี้ไปใช้ไม่ว่ากรณีใดก็ตาม ผู้ลงทุนควรศึกษาข้อมูลและใช้ดุลยพินิจอย่างรอบคอบในการตัดสินใจลงทุน

บริษัทขอสงวนลิขสิทธิ์ในข้อมูลและความเห็นที่ปรากฏอยู่ในรายงานฉบับนี้ ห้ามมิให้ผู้ใดนำข้อมูลและความเห็นในรายงานฉบับนี้ไปใช้ประโยชน์ คัดลอก ตัดแปลง ทำซ้ำ นำออกแสดงหรือเผยแพร่ต่อสาธารณชนไม่ว่าทั้งหมดหรือบางส่วน โดยไม่ได้รับอนุญาตเป็นลายลักษณ์อักษรจากบริษัทล่วงหน้า การลงทุนในหลักทรัพย์มีความเสี่ยง ผู้ลงทุนควรศึกษาข้อมูลและพิจารณาอย่างรอบคอบก่อนการตัดสินใจลงทุน

บริษัทหลักทรัพย์ ฟินันเซีย ไซรัส จำกัด (มหาชน) อาจเป็นผู้ดูแลสภาพคล่อง (Market Maker) และผู้ออกใบสำคัญแสดงสิทธิหรืออนุพันธ์ (Derivative Warrants) บนหลักทรัพย์ AAV, ADVANC, AEONTS, AMATA, ANAN, AOT, AP, BANPU, BBL, BCH, BCP, BCPG, BDMS, BEAUTY, BEC, BEM, BGRIM, BH, BJC, BLAND, BPP, BTS, CBG, CENTEL, CHG, CK, CKP, COM7, CPALL, CPF, CPN, DELTA, DTAC, EA, EGCO, EPG, ERW, ESSO, GFPT, GLOBAL, GPSC, GULF, GUNKUL, HANA, HMPRO, INTUCH, IRPC, IVL, JAS, JMT, KBANK, KCE, KKP, KTB, KTC, LH, MAJOR, MBK, MEGA, MINT, MTC, ORI, OSP, PLANB, PRM, PSH, PSL, PTG, PTT, PTTEP, PTTGC, QH, RATCH, ROBINS, RS, SAWAD, SCB, SCC, SGP, SIRI, SPALI, SPRC, STA, STEC, SUPER, TASCOS, TCAP, THAI, THANI, TISCO, TKN, TMB, TOA, TOP, TPIPP, TRUE, TTW, TU, TVO, WHA และ SET50 Future โดยบริษัทฯ อาจจัดทำบทวิเคราะห์ของหลักทรัพย์อ้างอิงดังกล่าว ดังนั้น นักลงทุนควรศึกษารายละเอียดในหนังสือชี้ชวนของใบสำคัญแสดงสิทธิหรืออนุพันธ์ดังกล่าวก่อนตัดสินใจลงทุน

หมายเหตุ: ประธานกรรมการของบริษัทหลักทรัพย์ ฟินันเซีย ไซรัส จำกัด (มหาชน) ดำรงตำแหน่งเป็นกรรมการของบริษัท ทู คอร์ปอเรชั่น จำกัด (มหาชน)

Remark : FSS's Chairman is a TRUE's director.