

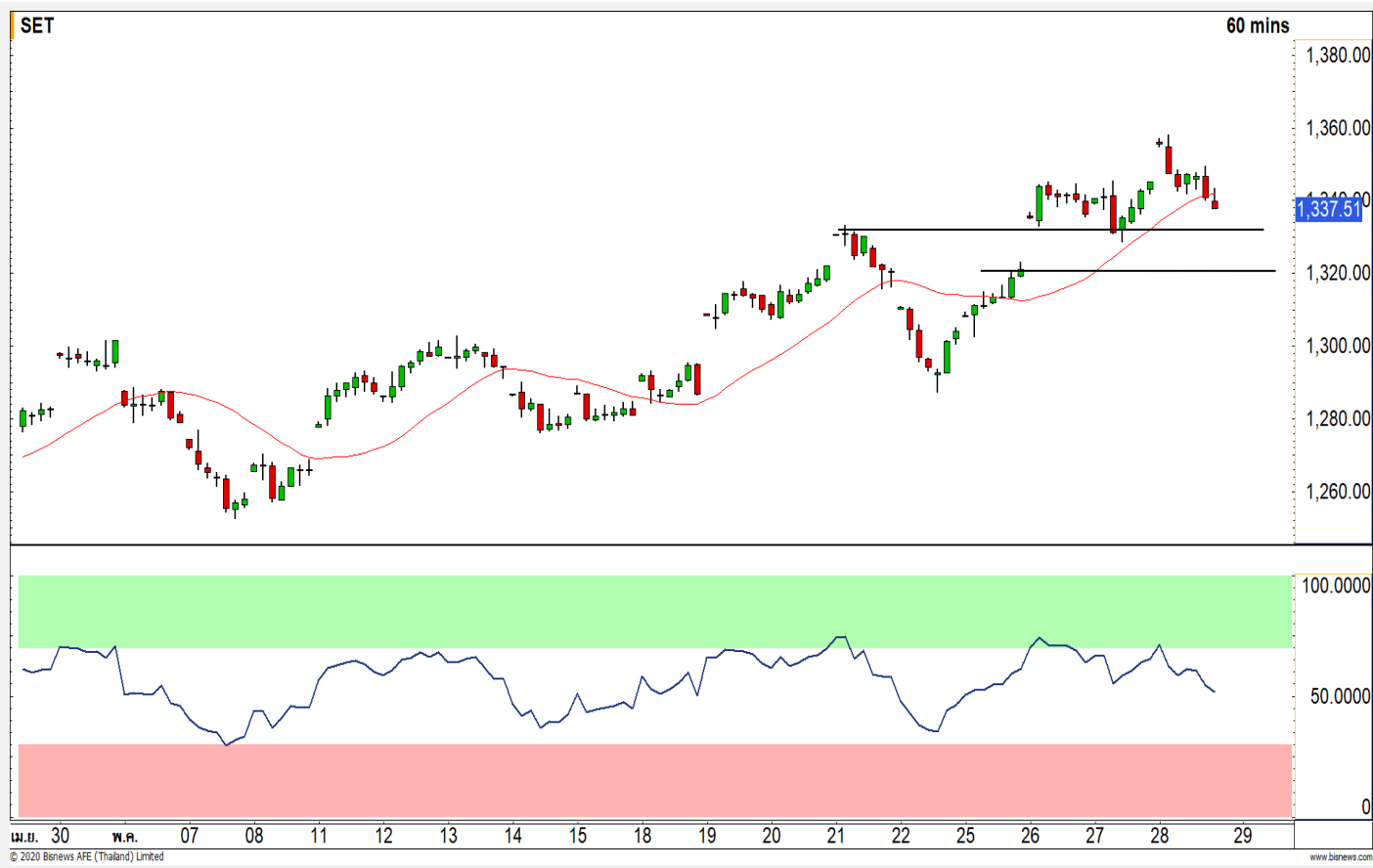


## SET INDEX

### ย่อตัวลงทดสอบ Gap ช่วง 1321-1330 จุด

วานนี้ดัชนีขึ้นปิดที่ระดับ 1337.51 จุด (-7.60 จุด)

เมื่อวานนี้เปิดโดดขึ้นไปทับบริเวณแนวต้าน 1360 จุด แล้วเจอแรงเทขายออกมาตามที่ได้ประเมินไว้ แล้วลงมาปิดที่ระดับ Low ของวัน ทำให้วันนี้ดัชนีมีความเสี่ยงที่จะย่อตัวต่อ มาที่บริเวณ Gap 1321-1330 จุด คาดแรงขายมีโอกาสชะลอตัวลงที่บริเวณดังกล่าว

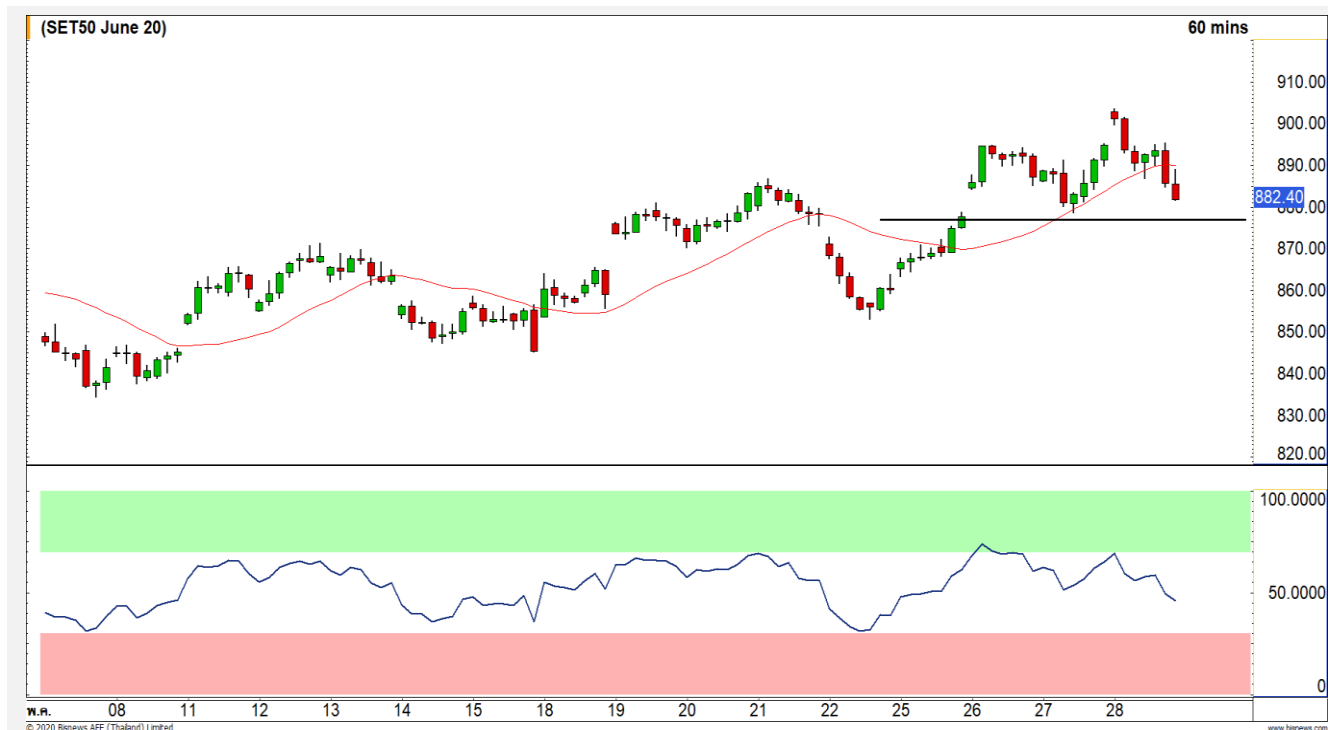


#### Technical Review

- S50M20 : ระยะสั้นดัชนีมีโอกาสที่จะย่อตัวลงต่อ
- Momentum Trading : TTA,BH
- Swing Trading : SEAFCO,GPSC
- DW : IVL (Call)

แนวรับ	1330	1321
แนวต้าน	1345	1355

# SET50 Index Futures



## ระยะสั้นดัชนีมีโอกาสที่จะย่อตัวลงต่อ

28 พ.ค. 63 นักลงทุนต่างชาติ Short สุทธิ 1,069 สัญญา

ค่า Basis ของ S50M20 อยู่ที่ระดับ -6.44 จุด ภาพรวม 60 นาที เมื่อวานนี้ดัชนีเปิดกระโดดขึ้นไปทับบริเวณแนวต้าน 900 จุด แล้วมีแรงขายทำกำไรออกมา ทำให้ดัชนีลงมาปิดที่ระดับ Low ของวัน ซึ่งเป็นการหลุดแนวรับ 890 จุดลงมา ระยะสั้นดัชนีมีโอกาสที่จะย่อตัวลงต่อ โดยวางแนวรับแรกที่ 878 จุด

## กลยุทธ์ S50M20

- พอร์ต Short ต้นทุนที่ 900 จุด ส่วนที่เหลือปิดทำกำไรทั้งหมดที่ 885 จุดไปแล้ว
- พอร์ตวางแนว รอเปิด Long ที่ 860 จุด วางเป้าหมายทำกำไรที่ 880 จุด ตัดขาดทุนเมื่อหลุด 850 จุด

### แนวรับ

878

### แนวต้าน

870

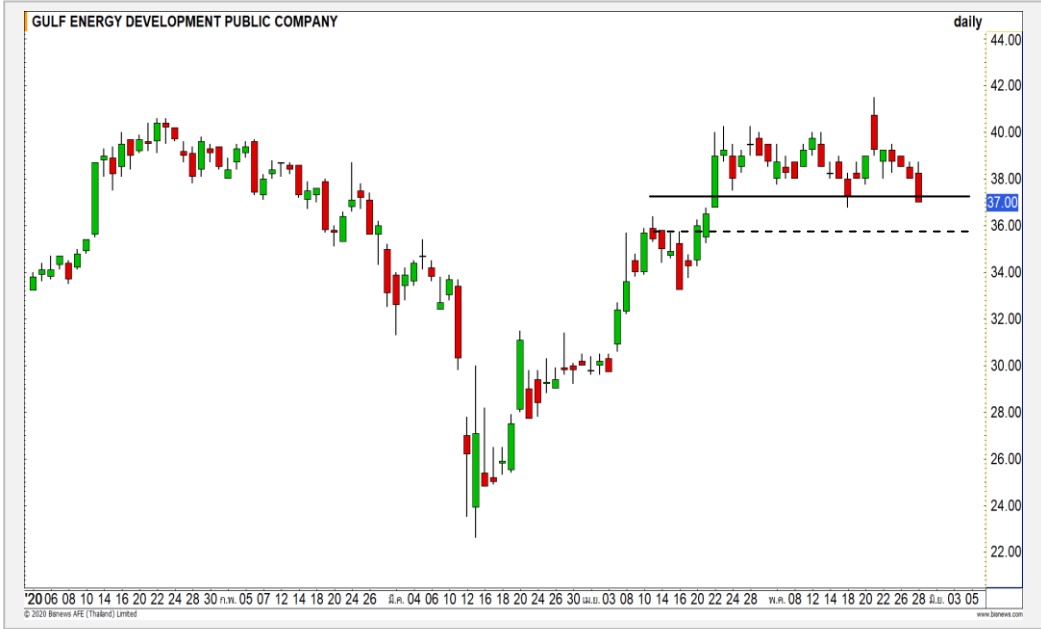
888

895

Contracts	Long	Short	Net	YTD
Institution	29945	28313	1632	-10605
Foreign	60919	61988	-1069	109627
Local	92319	92882	-563	-99,022

# Top Most Active

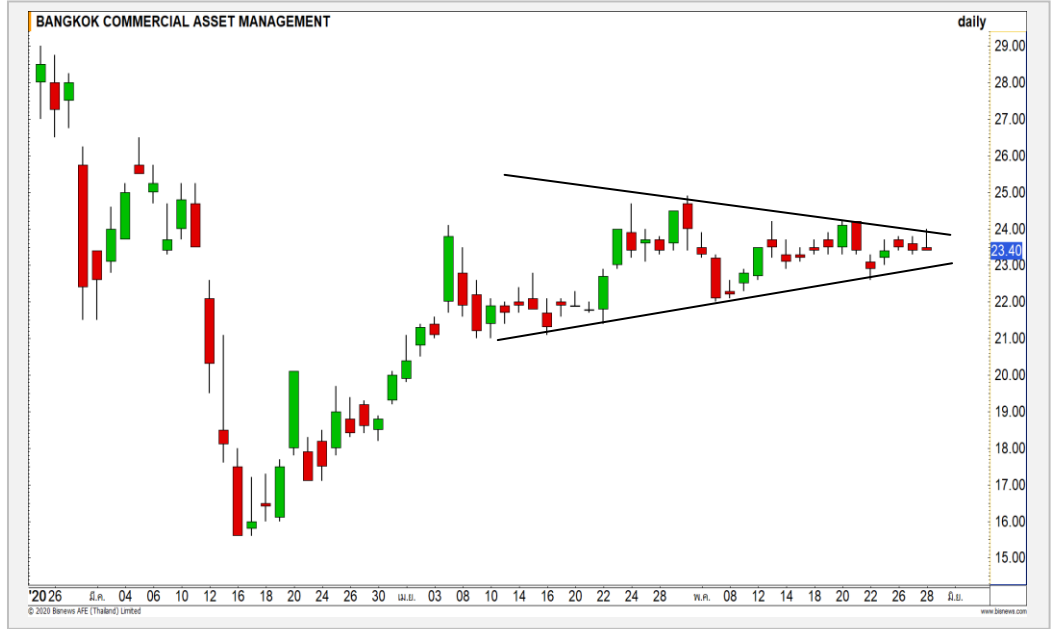
## GULF



	Level 1	Level 2
<b>Support</b>	36	33.50
<b>Resistance</b>	37.50	40

**GULF** : ราคาหลุดแนวรับ 37.50 บาทลง ทำให้ราคาเสี่ยงเข้าสู่รอบของการพักตัวอีกครั้ง โดยวางแนวรับที่ 36 บาท และ 33.50 บาท ตามลำดับ

## BAM



	Level 1	Level 2
<b>Support</b>	23	22.40
<b>Resistance</b>	24	24.80

**BAM** : ราคากำลังแกว่งตัวสะสมกำลังเพื่อรอการ Breakout ในทิศทางขึ้นในกรอบสามเหลี่ยม ช่วง 23-24 บาท

# Momentum Trading

TTA

<b>Support</b>	2.96
<b>Resistance</b>	3.20
<b>Stop loss</b>	2.84

## คำแนะนำระยะสั้น (BUY)

ราคาปรับตัวขึ้นทะลุ Downtrend Line แสดงถึงราคาเข้าสู่รอบของการปรับตัวอีกครั้ง วางเป้าหมายถัดไปที่ 3.20 บาท

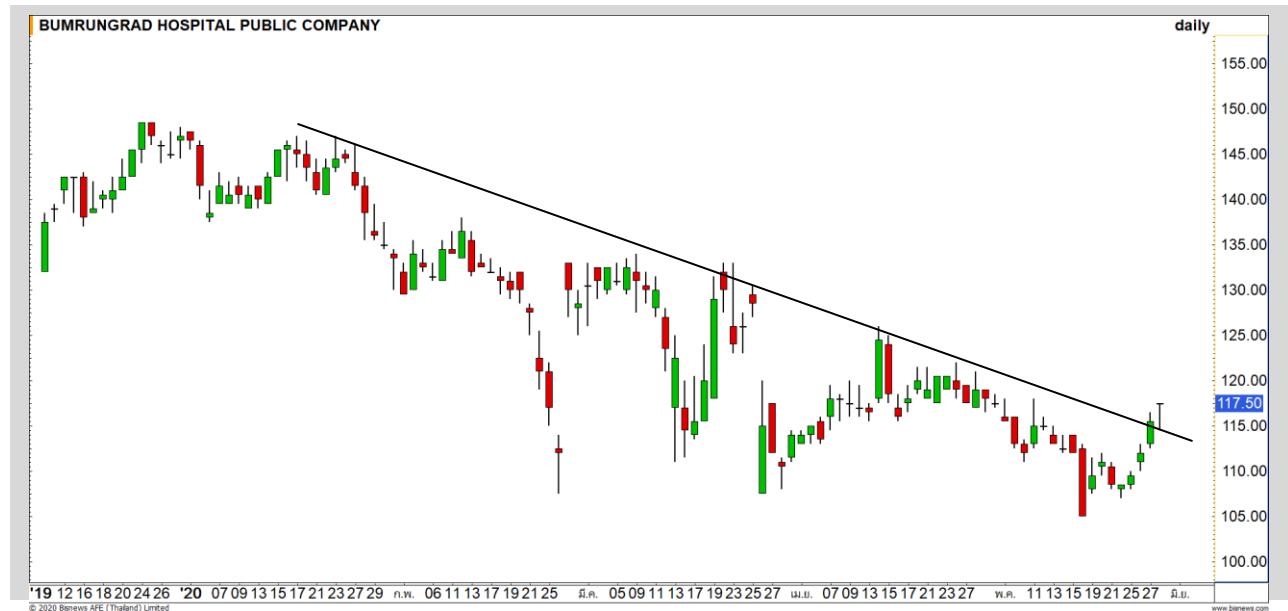


BH

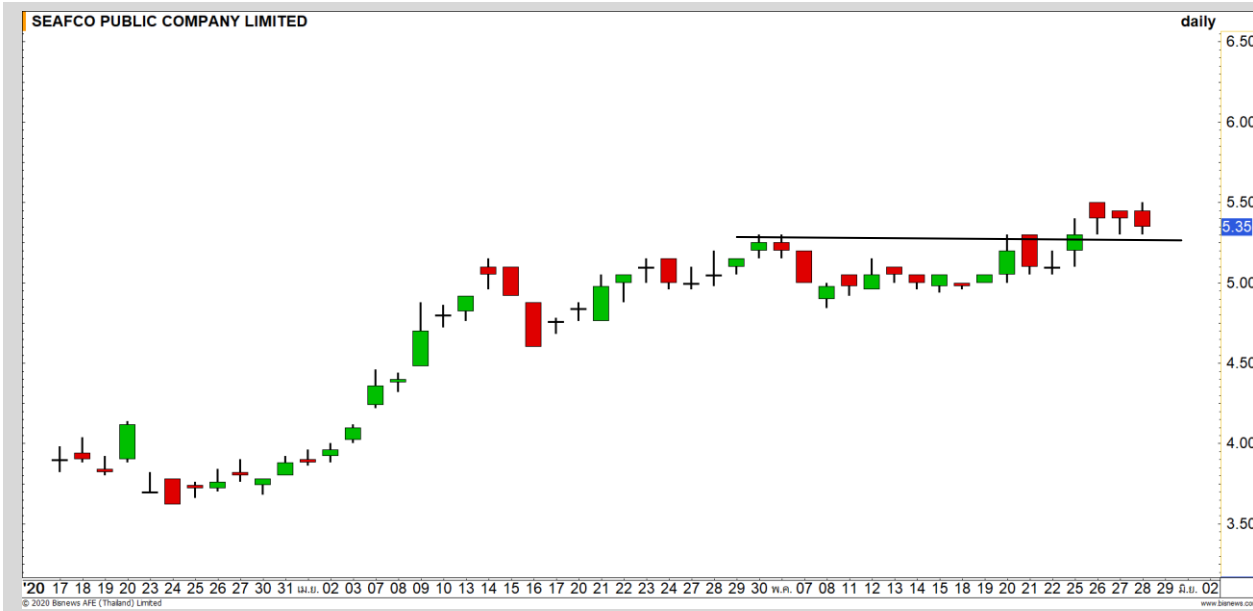
<b>Support</b>	115.50
<b>Resistance</b>	120/124.50
<b>Stop loss</b>	113

## คำแนะนำระยะสั้น (BUY)

ราคาปรับตัวขึ้นทะลุ Downtrend Line ในภาพหลัก ทำให้ทิศทางเริ่มมี Momentum เชิงบวกเข้ามา วางแนวต้านรอทดสอบที่ 120 บาท



# Swing Trading

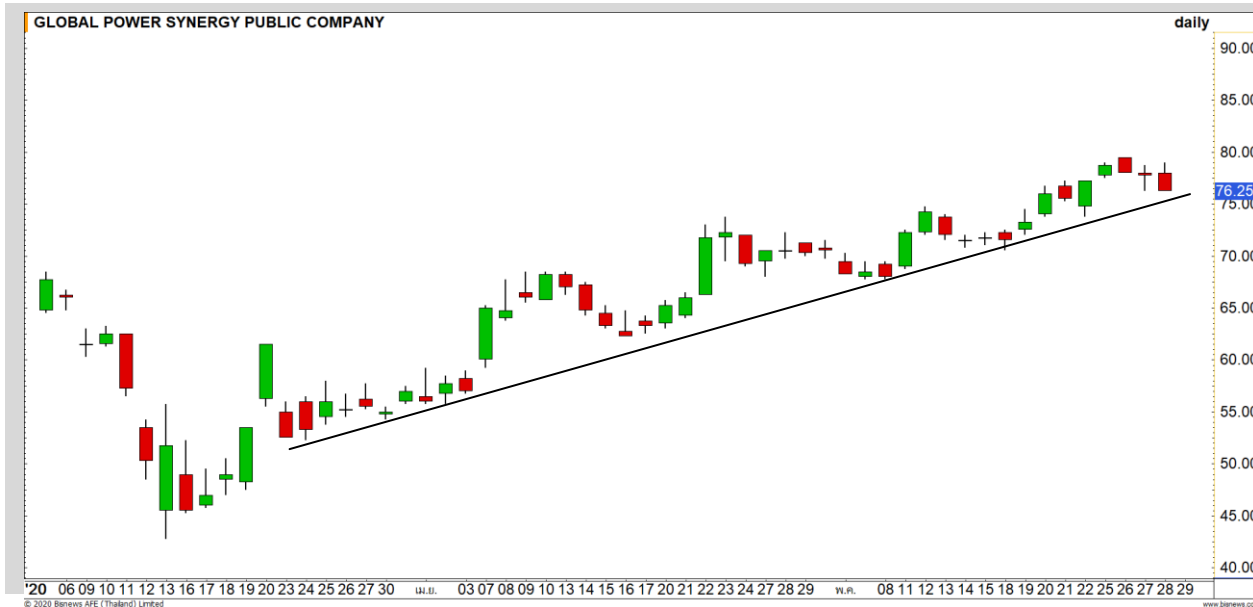


<b>Support</b>	5.30/5.20
<b>Resistance</b>	5.50/5.65
<b>Stop loss</b>	5

## คำแนะนำระยะสั้น (BUY)

ราคากำลังพักตัวออกด้านข้าง หลังจากที่ยืนเหนือแนวต้าน 5.20 บาท ขึ้นมา มองราคากำลังสะสมกำลังเพื่อฟื้นตัวอีกครั้ง มองเป็นโอกาสเข้าสะสมที่ดี

SEAFKO



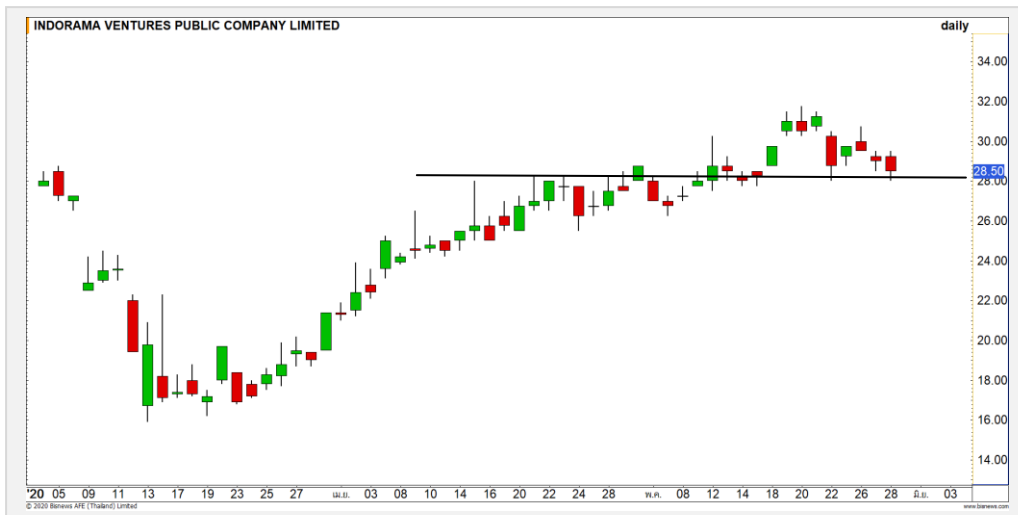
<b>Support</b>	75.50/74.50
<b>Resistance</b>	79.50
<b>Stop loss</b>	73.50

## คำแนะนำระยะสั้น (BUY)

ราคาย่อตัวไม่หลุด Uptrend Line แสดงถึงทิศทางยังคงเป็นขาขึ้น โดยมีแนวรับที่ 74.50-75.50 บาท คาดราคามีโอกาสเกิด Technical Rebound ที่บริเวณดังกล่าว

GPSC

## IVL : IVL24C2008A



แนวรับ		แนวต้าน	
28	27.50	30.50	31.50

ราคาย่อตัวลงมาที่แนวรับ 28 บาท โดยทิศทางยังไม่เสียทรงของขาขึ้น คาดราคามีโอกาสเกิด Technical Rebound

**ตัดขาดทุนกรณีหลุด 27บาท**



สอบถามข้อมูลเพิ่มเติม  
โทรศัพท์ 02-658-9915  
Email: dw@fnsyrus.com  
Line: @dw24

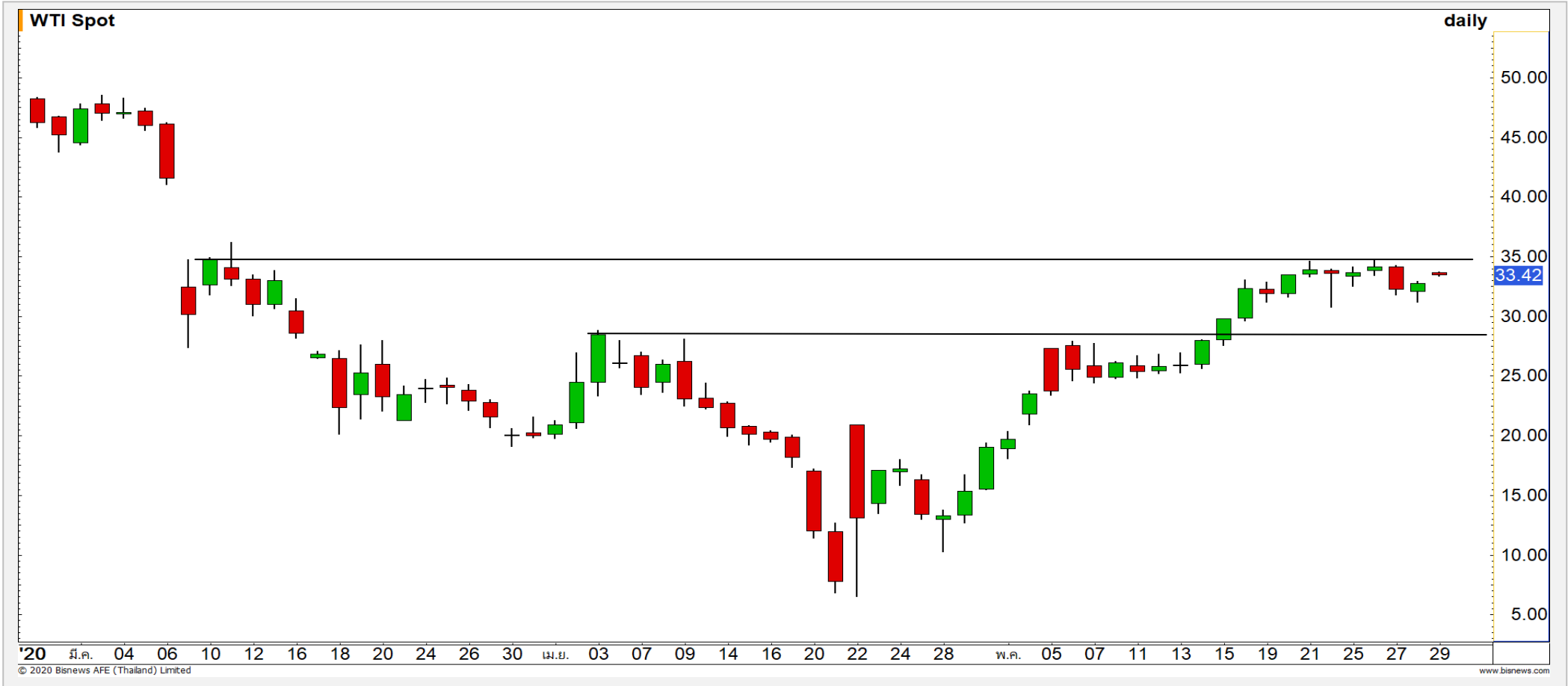
### ตารางราคา

\* ตารางราคาใช้เปรียบเทียบในการซื้อขายช่วง market open เท่านั้น ไม่รวมช่วง market call

Underlying Bid*	DW Bid Price(THB) *				
	29-May-2020	01-Jun-2020	02-Jun-2020	04-Jun-2020	05-Jun-2020
29.25	1.35	1.33	1.33	1.32	1.31
29.00	1.32	1.31	1.30	1.29	1.29
28.75	1.30	1.28	1.28	1.27	1.26
28.50	1.27	1.26	1.25	1.24	1.24
28.25	1.25	1.23	1.23	1.22	1.21
28.00	1.22	1.21	1.20	1.19	1.19
27.75	1.20	1.18	1.18	1.17	1.16
27.50	1.17	1.16	1.15	1.14	1.14
27.25	1.15	1.14	1.13	1.12	1.11

<b>Name</b>	IVL24C2008A	<b>Implied Volatility</b>	135.00%
<b>Underlying</b>	IVL	<b>Delta</b>	69.65%
<b>Type</b>	Call	<b>Listing Date</b>	02-Apr-2020
<b>Strike</b>	25.192	<b>Last Trading Date</b>	31-Aug-2020
<b>Conversion Ratio</b>	7.06564	<b>Expire Date(Maturity Date)</b>	03-Sep-2020
<b>Moneyness</b>	12.14% ITM	<b>outstanding (27-</b>	18,200

Crude Oil (WTI)



**แนวรับ**

**แนวต้าน**

30

28.50

34

35

ราคาน้ำมันดิบ WTI ในทางเทคนิคมีทิศทางหลักที่เป็น Sideway Up รอบนี้  
มีโอกาสได้เห็นการฟื้นตัวขึ้นทดสอบแนวต้านที่ 35 ดอลลาร์ อีกระลอก

# Gold Futures

## ราคาทองคำยังอยู่ในรอบการพักตัว

ภาพทางเทคนิคราย 240 นาที ในค่าคืนที่ผ่านมาราคาทองคำปรับตัวขึ้นมาทดสอบแนวต้านของ Downtrend Channel ที่ 1727 ดอลลาร์แล้วไม่สามารถยืนได้ ทำให้ภาพการแกว่งตัวของราคาทองคำยังเป็นการพักตัวอยู่

ในกรณีทะลุแนวต้าน 1730 ดอลลาร์ จึงจะเป็นการเข้าสู่รอบของการปรับตัวรอบใหม่อีกครั้ง

## คำแนะนำระยะสั้น GOM20

- พอร์ต Long ต้นทุนที่ 1710 ดอลลาร์ ถือรอทำกำไรที่ 1727 ดอลลาร์ ตัดขาดทุนกำไรกรณีหลุด 1715 ดอลลาร์

วันที่ 28 พ.ค. 2020  
กองทุน SPDR ซื้อทองคำ 0.58 ตัน  
ขึ้นมาที่ระดับ 1,119.05 ตัน



	แนวรับ		แนวต้าน		
	1710	1700	1727	1735	
Contracts	Long	Short	Net	YTD	
Institution	7608	8116	-508	-4336	
Foreign	6408	6520	-112	109627	
Local	16657	16037	620	-99022	



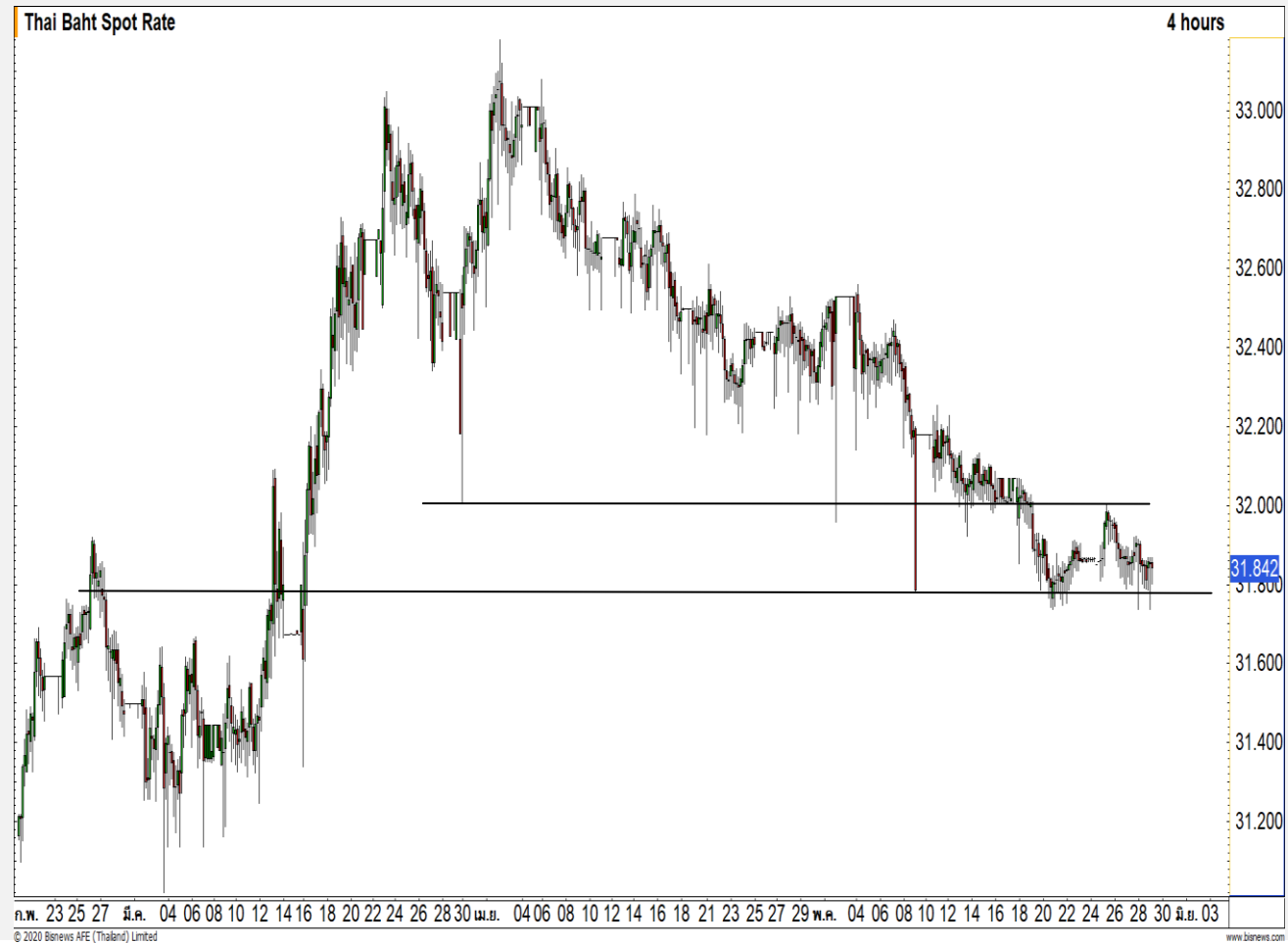
# USD Futures

## ระหว่างวันยังคงเป็นการแกว่งตัว Sideway

ภาพทางเทคนิคราย 240 นาที ค่าเงินบาทแกว่งตัว ในทิศทางเดิม คือ Sideway ในกรอบ 31.80-32.00 บาท/ดอลลาร์ โดยเป็นการสะสมกำลังเพื่อรอเลือกทิศทาง หลังจาก Breakout ออกจากกรอบดังกล่าว

### คำแนะนำระยะสั้น USDM20

- พอร์ตว่างนะ Wait and See



แนวรับ		แนวต้าน	
31.80	31.75	32.00	32.10

## Market Summary & Theoretical Price

### SET50 Index Futures

Series	Settle	Change	Vol Contracts	Vol Change	OI	OI Change	Days to Delivery	Theoretical			Div. Yield	Fund Rate	Basis	Premium Discount
								Theoretical	Lower	Upper				
S50K20	891.8	-3.2	71	46	0	-118	-1	888.80	888.82	888.67	0.02%	1.75%	2.92	2.96
S50M20	882.4	-12.4	165715	0	240511	4	31	889.87	889.12	893.84	0.38%	1.75%	-6.44	-7.47
S50N20	877.1	-8.9	9	0	404	0	62	889.91	888.40	897.84	1.04%	1.75%	-11.74	-12.81
S50U20	876.2	-12.3	13465	2686	20456	293	123	888.00	885.01	903.73	2.03%	1.75%	-12.64	-11.80
S50Z20	874.7	-12.1	2627	649	6462	236	214	881.91	876.70	909.27	3.08%	1.75%	-14.14	-7.21
S50H21	870.8	-11.8	1296	159	2599	167	305	877.77	870.35	916.77	3.24%	1.75%	-18.04	-6.97

### S50K20

Series	Settle	Change	Vol Contracts	Vol Change	OI	OI Change	Days to Delivery	Theoretical			Premium / Discount	Risk Free Rate
								Theoretical	Lower	Upper		
GFM20	26160	310	24	-92	542	0	31	26019	25997	26134	141.41	1.75%
GFQ20	26230	330	11	-24	659	-62	91	26093	26029	26433	136.67	1.75%
GFV20	26250	240	1	-27	349	-9	153	26171	26062	26742	79.44	1.75%

### Gold Online Futures

Series	Settle	Change	Vol Contracts	Vol Change	OI	OI Change	Days to Delivery	Theoretical
GOM20	1728.20	17.80	13627	-510	16866	-437	31	1720.76

### USD Futures

Series	Settle	OI Change	Days to Delivery	Theoretical	Basis
USDK20	31.87	0.01	-1	31.81	0.06
USDM20	31.88	0.00	31	31.89	0.07
USDN20	31.87	0.00	62	31.97	0.06
USDU20	31.90	0.03	123	32.12	0.09

**DISCLAIMER:** รายงานฉบับนี้จัดทำโดยบริษัทหลักทรัพย์ ฟินันเซีย ไซรัส จำกัด (มหาชน) "บริษัท" ข้อมูลที่ปรากฏในรายงานฉบับนี้ถูกจัดทำขึ้นบนพื้นฐานของแหล่งข้อมูลที่เราหรือเราเชื่อว่าจะมีความน่าเชื่อถือ และมีความถูกต้อง อย่างไรก็ตามบริษัทไม่รับรองความถูกต้องครบถ้วนของข้อมูลดังกล่าว ข้อมูลและความเห็นที่ปรากฏอยู่ในรายงานฉบับนี้อาจมีการเปลี่ยนแปลง แก้ไข หรือเพิ่มเติมได้ตลอดเวลาโดยไม่ต้องแจ้งให้ทราบล่วงหน้า บริษัทไม่มีความประสงค์ที่จะชักจูงหรือชี้ชวนให้ผู้ลงทุน ลงทุนซื้อหรือขายหลักทรัพย์ตามที่ปรากฏในรายงานฉบับนี้ รวมทั้งบริษัทไม่ได้รับประกันผลตอบแทนหรือราคาของหลักทรัพย์ตามข้อมูลที่ปรากฏแต่อย่างใด บริษัทจึงไม่รับผิดชอบต่อความเสียหายใดๆ ที่เกิดขึ้นจากการนำข้อมูลหรือความเห็นในรายงานฉบับนี้ไปใช้ไม่ว่ากรณีใดก็ตาม ผู้ลงทุนควรศึกษาข้อมูลและใช้ดุลยพินิจอย่างรอบคอบในการตัดสินใจลงทุน

บริษัทขอสงวนลิขสิทธิ์ในข้อมูลและความเห็นที่ปรากฏอยู่ในรายงานฉบับนี้ ห้ามมิให้ผู้ใดนำข้อมูลและความเห็นในรายงานฉบับนี้ไปใช้ประโยชน์ คัดลอก ดัดแปลง ทำซ้ำ นำออกแสดงหรือเผยแพร่ต่อสาธารณชนไม่ว่าทั้งหมดหรือบางส่วน โดยไม่ได้รับอนุญาตเป็นลายลักษณ์อักษรจากบริษัทล่วงหน้า การลงทุนในหลักทรัพย์มีความเสี่ยง ผู้ลงทุนควรศึกษาข้อมูลและพิจารณาอย่างรอบคอบก่อนการตัดสินใจลงทุน

บริษัทหลักทรัพย์ ฟินันเซีย ไซรัส จำกัด (มหาชน) อาจเป็นผู้ดูแลสภาพคล่อง (Market Maker) และผู้ออกใบสำคัญแสดงสิทธิหรืออนุพันธ์ (Derivative Warrants) บนหลักทรัพย์ AAV, ADVANC, AEONTS, AMATA, ANAN, AOT, AP, BANPU, BBL, BCH, BCP, BCPG, BDMS, BEAUTY, BEC, BEM, BGRIM, BH, BJC, BLAND, BPP, BTS, CBG, CENTEL, CHG, CK, CKP, COM7, CPALL, CPF, CPN, DELTA, DTAC, EA, EGCO, EPG, ERW, ESSO, GFPT, GLOBAL, GPSC, GULF, GUNKUL, HANA, HMPRO, INTUCH, IRPC, IVL, JAS, JMT, KBANK, KCE, KKP, KTB, KTC, LH, MAJOR, MBK, MEGA, MINT, MTC, ORI, OSP, PLANB, PRM, PSH, PSL, PTG, PTT, PTTEP, PTTGC, QH, RATCH, ROBINS, RS, SAWAD, SCB, SCC, SGP, SIRI, SPALI, SPRC, STA, STEC, SUPER, TASCOS, TCAP, THAI, THANI, TISCO, TKN, TMB, TOA, TOP, TPIPP, TRUE, TTW, TU, TVO, WHA และ SET50 Future โดยบริษัทฯ อาจจัดทำบทวิเคราะห์ของหลักทรัพย์อ้างอิงดังกล่าว ดังนั้น นักลงทุนควรศึกษารายละเอียดในหนังสือชี้ชวนของใบสำคัญแสดงสิทธิหรืออนุพันธ์ดังกล่าวก่อนตัดสินใจลงทุน

หมายเหตุ: ประธานกรรมการของบริษัทหลักทรัพย์ ฟินันเซีย ไซรัส จำกัด (มหาชน) ดำรงตำแหน่งเป็นกรรมการของบริษัท ทู คอร์ปอเรชั่น จำกัด (มหาชน)

Remark : FSS's Chairman is a TRUE's director.