



SET INDEX

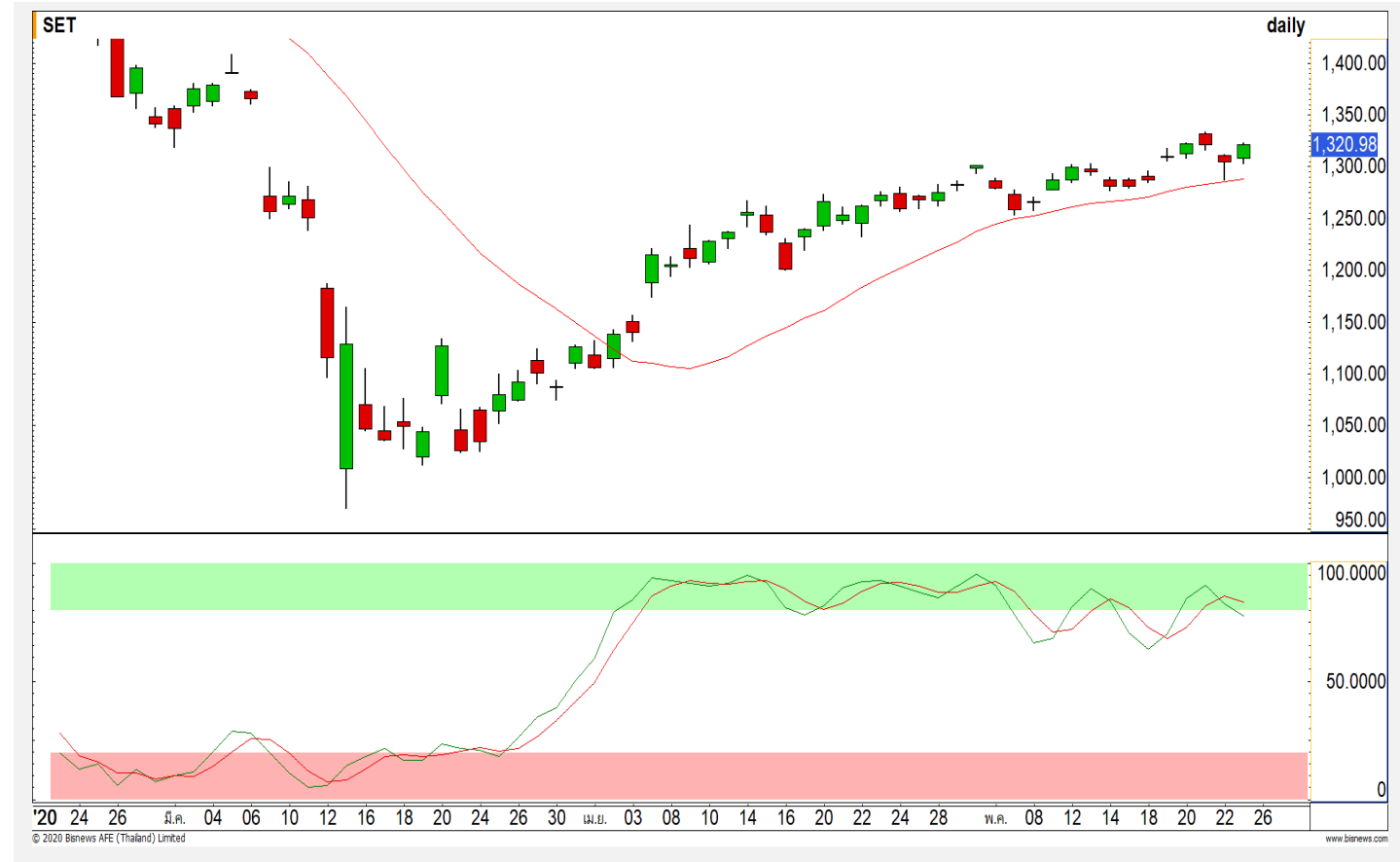
ระวังแรงขายที่บริเวณแนวต้าน
1330 จุด

วานนี้ดัชนีขึ้นปิดที่ระดับ
1320.98 จุด (+17.01 จุด)

เมื่อวานนี้ดัชนีฟื้นตัวขึ้นปิด Gap
ที่ 1317 จุด เป็นการบ่งบอกถึงการแกว่ง
ตัวของดัชนีในช่วงนี้เป็นลักษณะ
Sideway Up

วันนี้ดัชนีมีโอกาสฟื้นตัวขึ้นมา
ทดสอบแนวต้านบริเวณ 1330 จุด แต่
ประเมินดัชนีมีโอกาสเผชิญแรงขายที่
บริเวณดังกล่าว เนื่องจาก Stochastic
เริ่มส่งสัญญาณ Divergence

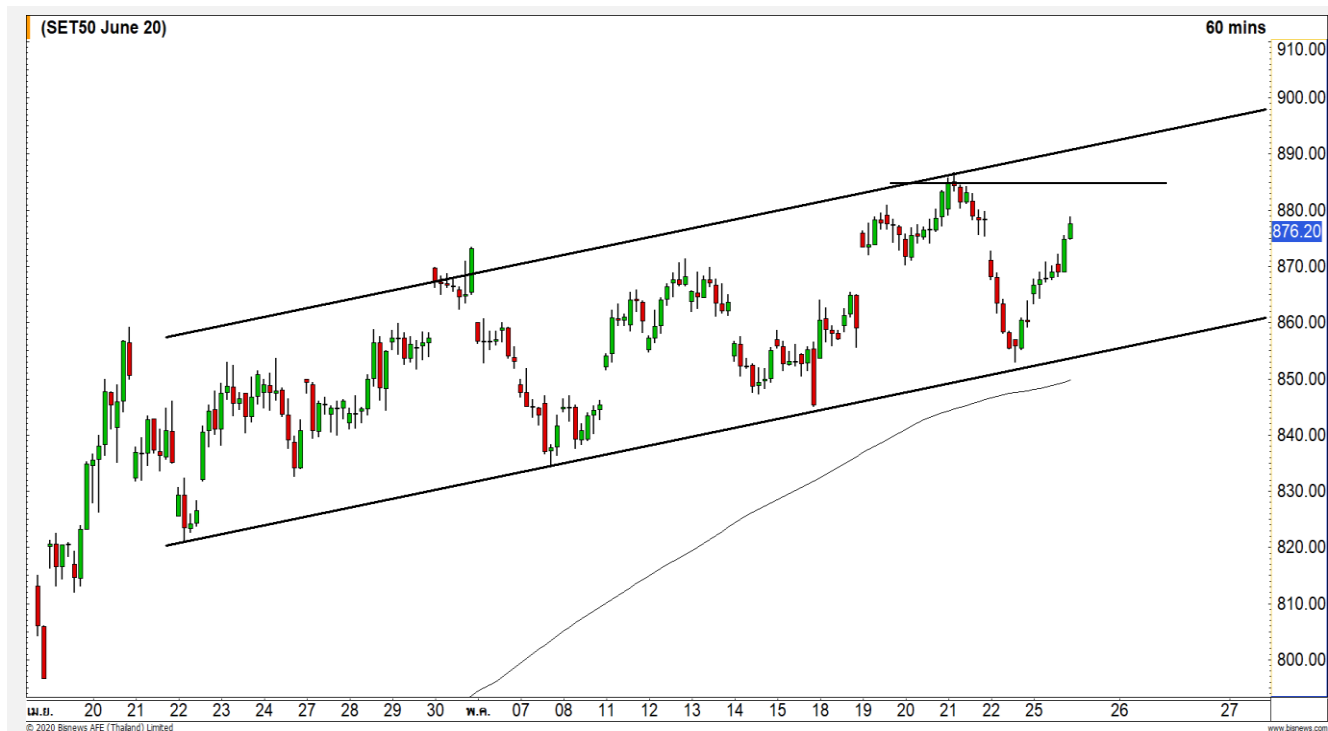
แนวรับ	1317	1310
แนวต้าน	1324	1333



Technical Review

- S50M20 : มีโอกาสได้เห็นการชะลอตัวที่แนวต้าน 880-885 จุด
- Momentum Trading : SISB,CPN
- Swing Trading : IVL,TOP
- DW : HMPRO (Call)

SET50 Index Futures



มีโอกาสได้เห็นการชะลอตัวที่แนวต้าน 880-885 จุด

25 พ.ค. 63 นักลงทุนต่างชาติ Long สุทธิ 4,931 สัญญา

ค่า Basis ของ S50M20 อยู่ที่ระดับ -1.86 จุด ภาพรวม 60 นาที ดัชนีฟื้นตัวขึ้นมาปิด Gap ที่ 877 จุด เป็นการแกว่งตัว Sideway Up ในกรอบของ Uptrend Channel ประเมินดัชนีมีโอกาสย่อตัวสะสมกำลังอีกครั้ง เมื่อเข้าใกล้บริเวณแนวต้าน 880-885 จุด

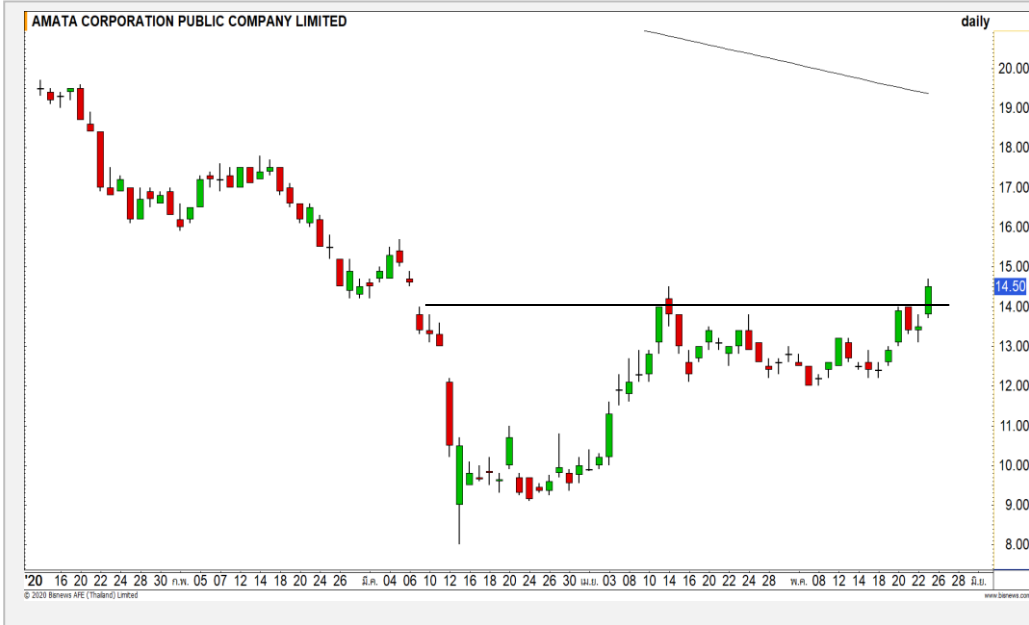
	แนวรับ		แนวต้าน		
	872	868	880	885	
Contracts	Long	Short	Net	YTD	
Institution	25216	22380	2836	-10605	
Foreign	35219	30288	4931	109627	
Local	56779	64546	-7767	-99,022	

กลยุทธ์ S50M20

- พอร์ต Short ต้นทุนที่ 872 จุด ตัดขาดทุนที่ 877 ไปแล้ว
- พอร์ตวางแนว Wait and See

Top Most Active

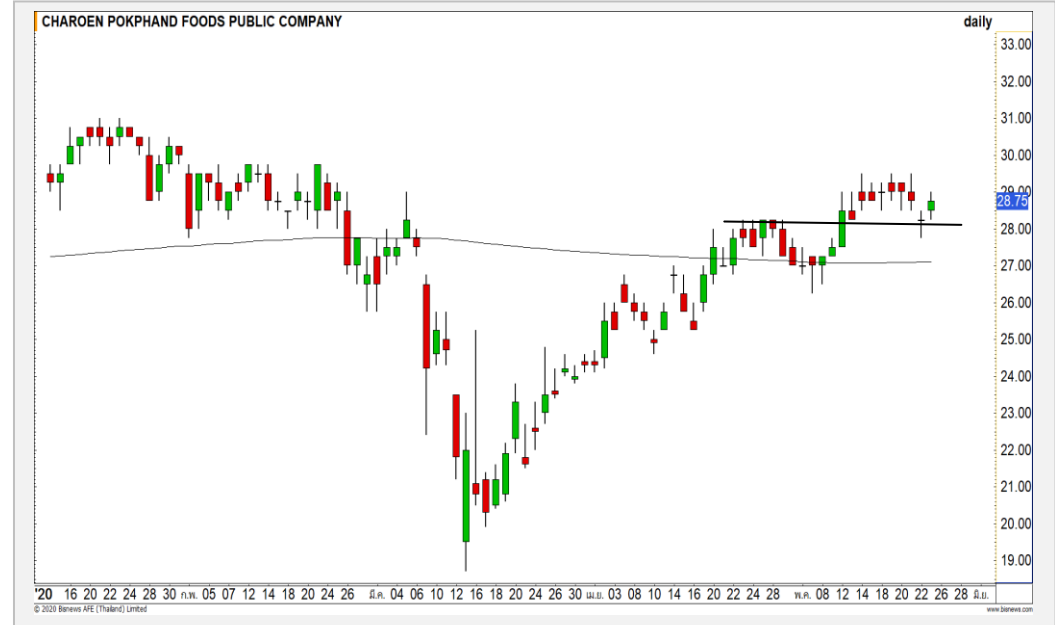
AMATA



	Level 1	Level 2
Support	14.20	13.70
Resistance	15.20	15.60

AMATA : ราคาฟื้นตัวขึ้นทะลุแนวต้านแรกที่ 14.20 บาทพร้อมด้วยปริมาณการซื้อขายที่หนาแน่น ดึงภาพของทิศทางขาขึ้นกลับเข้ามาอีกครั้ง

CPF



	Level 1	Level 2
Support	28.25	27.50
Resistance	29.50	30.75

CPF : ราคาเกิดสัญญาณการกลับตัวระยะสั้นเข้ามาจากรูปแบบแท่งเทียน Morning Star ที่บริเวณแนวรับ 28.25 บาท คาดราคาเข้าสู่รอบการ Rebound

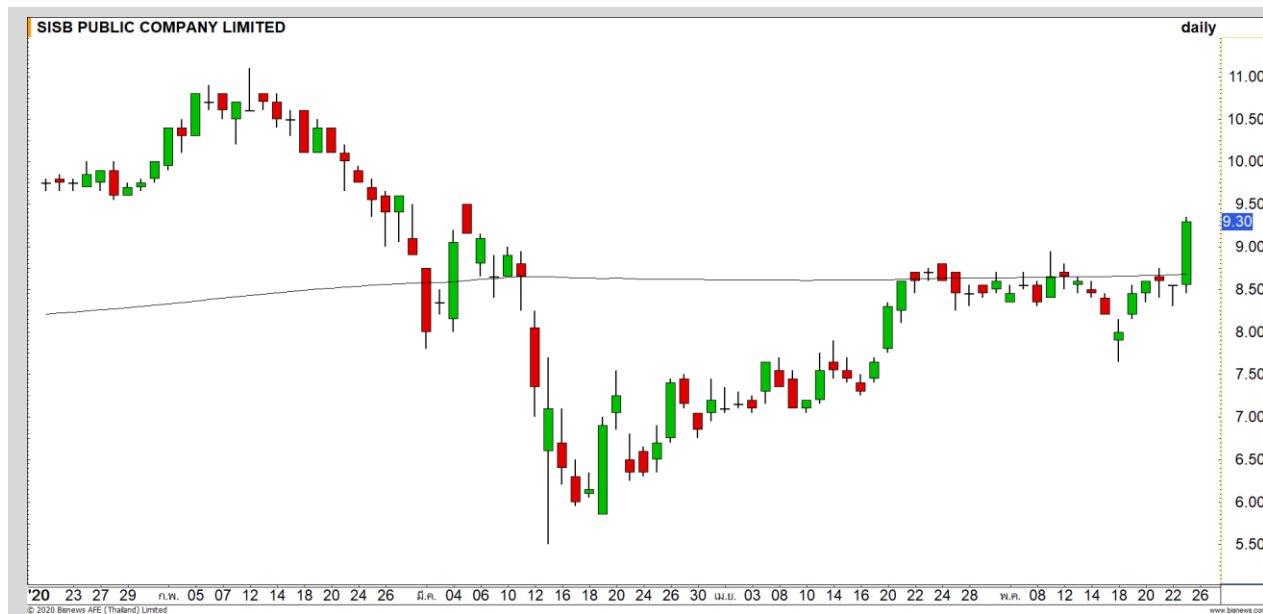
Momentum Trading

SISB

Support | 9/8.70
Resistance | 9.50/9.70
Stop loss | 8.40

คำแนะนำระยะสั้น (BUY)

ราคาฟื้นตัวทะลุขึ้นยืนเหนือแนวต้านหลักที่ 9 บาทและเส้นค่าเฉลี่ย 200 วัน เป็นการเปิด Upside ในภาพหลัก วางแนวต้านรอทดสอบแรกที่ 9.50 บาท



CPN

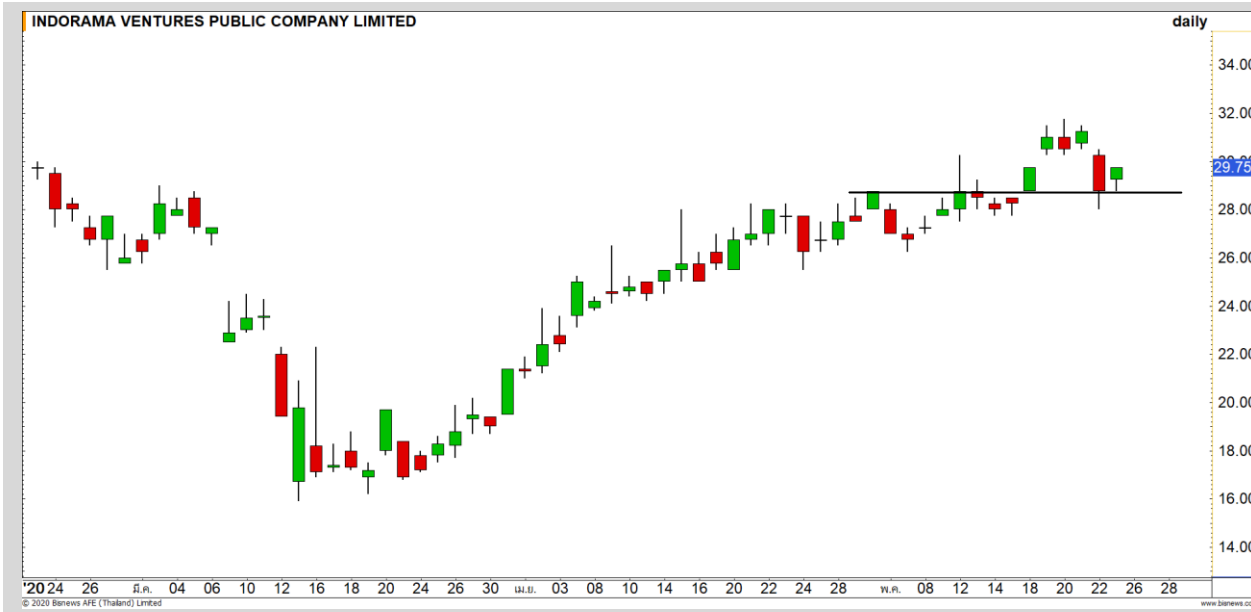
Support | 50
Resistance | 52.50/54
Stop loss | 49

คำแนะนำระยะสั้น (BUY)

ราคาฟื้นตัวขึ้นยืนปิดเหนือแนวต้าน 50 บาทขึ้นมาได้ เป็นการดีงภาพของทิศทางเชิงบวกเข้ามา ประเมินมีโอกาสฟื้นตัวได้ต่อ



Swing Trading

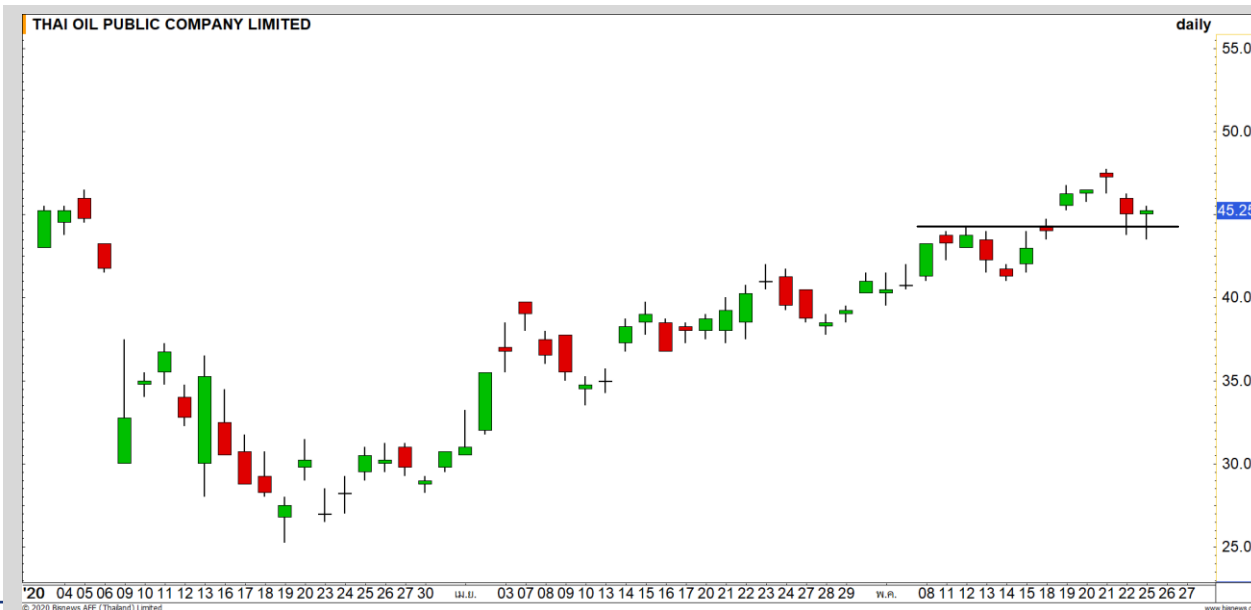


Support	29
Resistance	31.25
Stop loss	28

คำแนะนำระยะสั้น (BUY)

ราคาย่อตัวลงมาที่แนวรับ 29 บาท แล้วเกิดสัญญาณกลับตัวระยะสั้นเข้ามาจากแท่งเทียนรูปแบบ Bullish Harami คาดราคาฟื้นตัวทดสอบ High ที่ 31.25 บาทอีกครั้ง

IVL



Support	44.50
Resistance	47/48
Stop loss	43.50

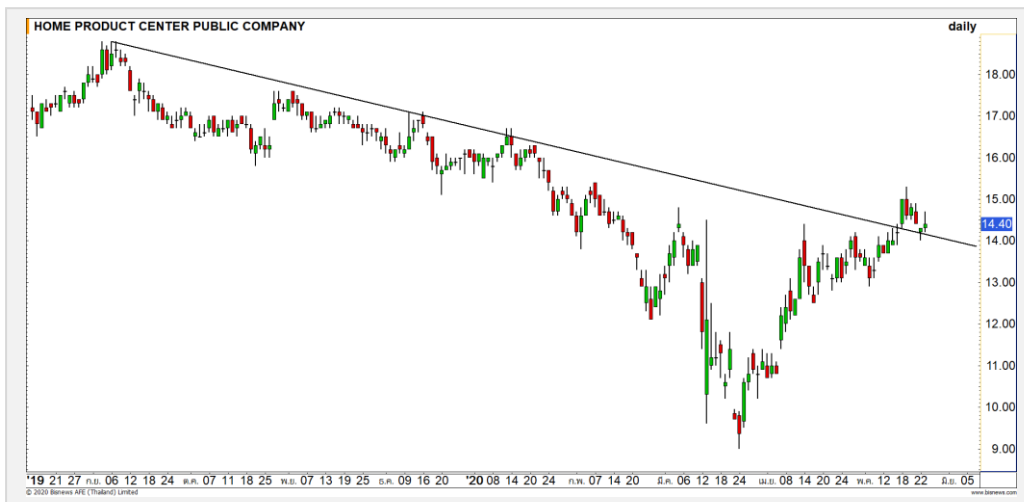
คำแนะนำระยะสั้น (BUY)

ราคากำลังย่อตัวในรอบขาขึ้น ล่าสุดเริ่มเห็นแรงซ็อกกลับเข้ามาจากแนวรับ 44.50 บาท เป็นแท่งเทียนลักษณะ Hammer คาดราคาเจอจุดกลับตัวระยะสั้น

TOP



HMPRO : HMPR24C2008A



แนวรับ	แนวต้าน
14.30	15
13.90	15.30

ราคาย่อตัวลงมาที่บริเวณแนวรับของจุด Breakout เป็นการย่อตัวที่ไม่เสียของขาขึ้น มองเป็นโอกาสเข้าสะสมที่ดี

ตัดขาดทุนกรณีหลุด 13.90 บาท



สอบถามข้อมูลเพิ่มเติม
โทรศัพท์ 02-658-9915
Email: dw@fnsyrus.com
Line: @dw24

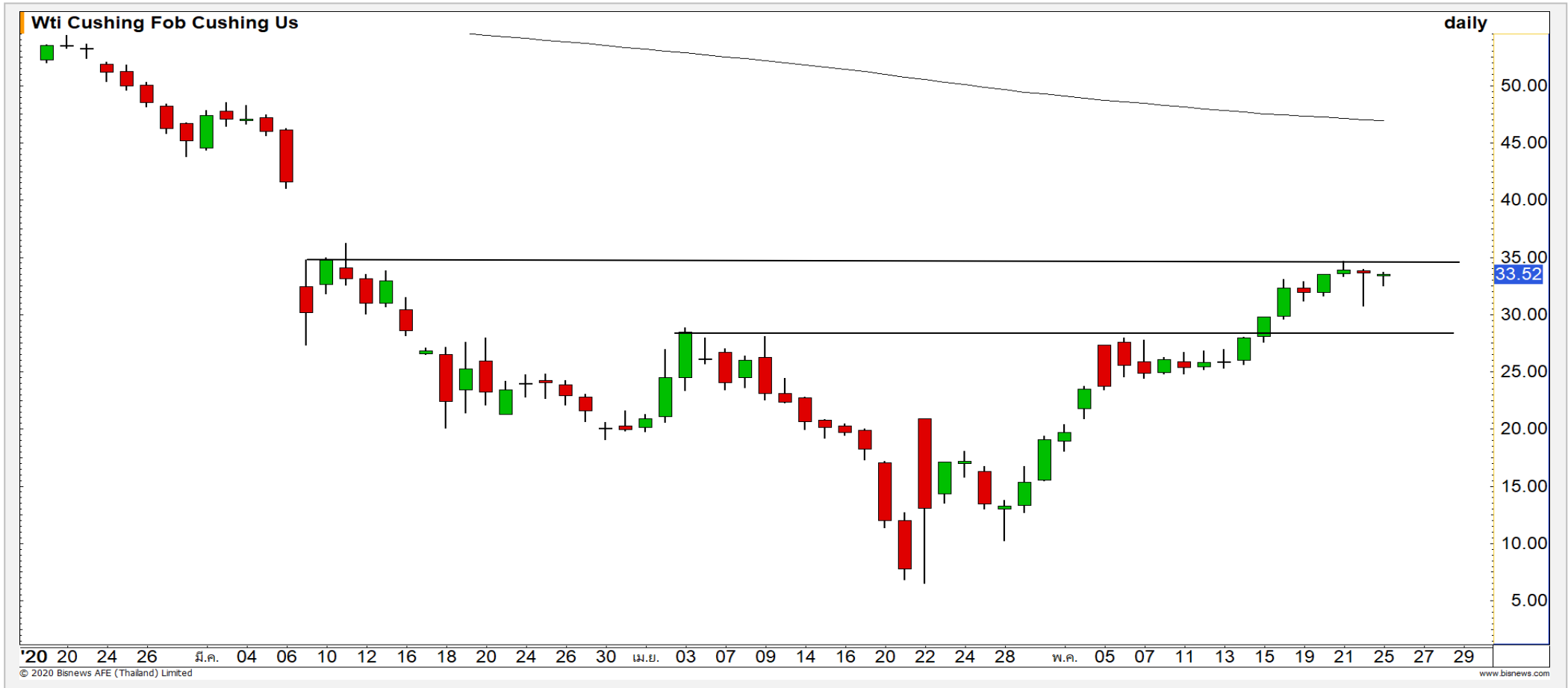
ตารางราคา
* ตารางราคาใช้เปรียบเทียบในการซื้อขายช่วง market open เท่านั้น ไม่รวมช่วง market call

Name	HMPR24C2008A	Implied Volatility	100.00%
Underlying	HMPRO	Delta	64.77%
Type	Call	Listing Date	07-Apr-2020
Strike	13.662	Last Trading Date	31-Aug-2020
Conversion Ratio	5.64685	Expire Date(Maturity Date)	03-Sep-2020
Moneyness	6.13% ITM	outstanding (24-	99,900

Underlying Bid*	DW Bid Price(THB) *				
	26-May-2020	27-May-2020	28-May-2020	29-May-2020	01-Jun-2020
14.90	0.63	0.63	0.63	0.63	0.62
14.80	0.62	0.62	0.62	0.61	0.61
14.70	0.61	0.61	0.61	0.60	0.59
14.60	0.60	0.60	0.59	0.59	0.58
14.50	0.59	0.58	0.58	0.58	0.57
14.40	0.58	0.57	0.57	0.57	0.56
14.30	0.56	0.56	0.56	0.56	0.55
14.20	0.55	0.55	0.55	0.55	0.54
14.10	0.54	0.54	0.54	0.53	0.53

COMMODITY MARKET

Crude Oil (WTI)



แนวรับ	แนวต้าน
32.50	30
	34
	35

ราคาน้ำมันดิบ WTI ยังคงมีภาพที่ไม่เปลี่ยนแปลงจากเดิม โดยราคาน้ำมันดิบมีโอกาสชะลอตัวที่บริเวณแนวต้าน 35 ดอลลาร์ แต่อย่างไรก็ดีทิศทางยังเป็นเชิงบวกอยู่

Gold Futures

ราคาทองคำยังอยู่รอบของการพักตัว

ภาพทางเทคนิคคราย 240 นาที ราคาทองคำยังอยู่ในรอบของการพักตัวอยู่ โดยถูกกดดันจาก Downtrend Line ที่ 1735 ดอลลาร์ ประเมินราคาทองคำจะกลับเข้าสู่รอบของการฟื้นตัว เมื่อสามารถทะลุผ่านระดับดังกล่าว

คาดการณ์ราคาทองคำพักตัวสร้างฐานที่บริเวณแนวรับ 1713-1720 ดอลลาร์

คำแนะนำระยะสั้น GOM20

- พอร์ตว่างและ Wait and See

วันที่ 25 พ.ค. 2020
กองทุน SPDR คงการถือทองคำ
ไว้ที่ระดับ 1,116.71 ตัน



แนวรับ		แนวต้าน		
1720	1713	1730	1735	
Contracts	Long	Short	Net	YTD
Institution	3720	3190	530	-4336
Foreign	3145	3118	27	109627
Local	9871	10428	-557	-99022

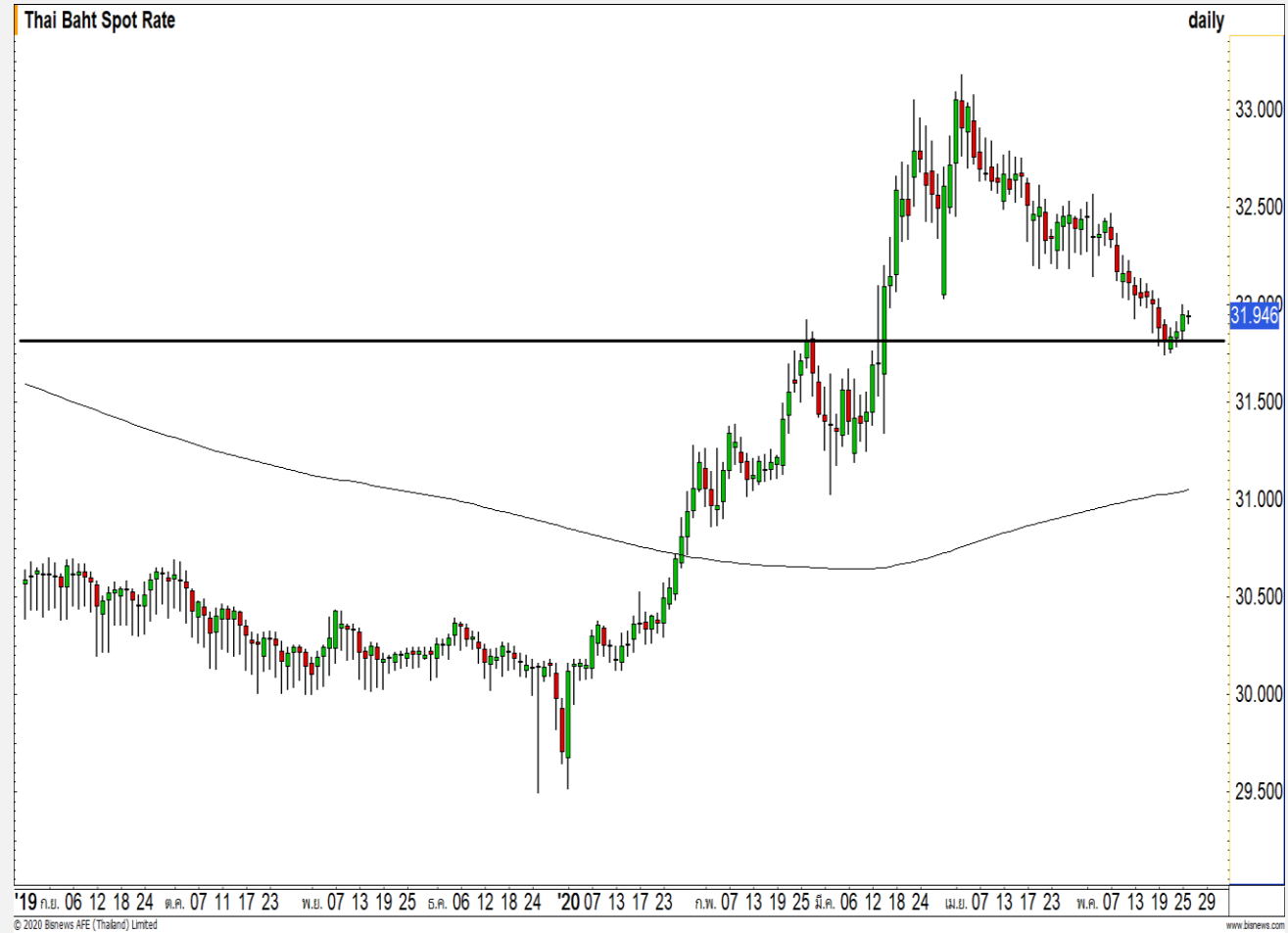
USD Futures

ค่าเงินบาทอ่อนค่าสลับ

ภาพทางเทคนิค ยังคงมีภาพที่เหมือนเดิมคืออ่อนค่าสลับหลังจากที่แตะแนวรับ 31.80 บาท/ดอลลาร์ ประเมินค่าเงินบาทแกว่งตัวออกด้านข้างที่บริเวณแนวต้าน 32.00 บาท/ดอลลาร์

คำแนะนำระยะสั้น USDM20

- พอร์ตว่างนะ Wait and See



แนวรับ		แนวต้าน	
31.80	31.75	32.00	32.10

Market Summary & Theoretical Price

SET50 Index Futures

Series	Settle	Change	Vol Contracts	Vol Change	OI	OI Change	Days to Delivery	Theoretical			Div. Yield	Fund Rate	Basis	Premium Discount
								Theoretical	Lower	Upper				
S50K20	877.1	14.6	41	15	120	9	2	878.14	878.10	878.40	0.02%	1.75%	-0.96	-1.04
S50M20	876.2	14.7	106369	0	235472	-3744	34	879.18	878.36	883.47	0.38%	1.75%	-1.86	-2.98
S50N20	872.3	14.9	6	0	406	0	65	879.17	877.61	887.38	1.04%	1.75%	-5.76	-6.87
S50U20	870.2	14.5	8575	-2480	19272	-1122	126	877.21	874.18	893.12	2.03%	1.75%	-7.86	-7.01
S50Z20	869.0	14.8	1362	-1531	5938	67	217	871.12	865.90	898.52	3.08%	1.75%	-9.06	-2.12
S50H21	863.9	15.0	861	51	2486	-132	308	867.02	859.61	905.92	3.24%	1.75%	-14.16	-3.12

Gold Futures

Series	Settle	Change	Vol Contracts	Vol Change	OI	OI Change	Days to Delivery	Theoretical			Premium / Discount	Risk Free Rate
								Theoretical	Lower	Upper		
GFM20	26280	-60	15	-3	542	0	34	26303	26279	26431	-23.06	1.75%
GFQ20	26380	-30	1	0	681	-8	94	26379	26311	26734	1.40	1.75%
GFV20	26500	-40	11	9	301	1	156	26457	26344	27046	43.34	1.75%

Gold Online Futures

Series	Settle	Change	Vol Contracts	Vol Change	OI	OI Change	Days to Delivery	Theoretical
GOM20	1734.50	-3.80	6022	-5008	13150	-2029	34	1734.75

USD Futures

Series	Settle	OI Change	Days to Delivery	Theoretical	Basis
USDK20	32.00	0.14	2	31.90	0.10
USDM20	31.97	0.07	34	31.99	0.07
USDN20	31.96	0.09	65	32.06	0.06
USDU20	31.96	0.05	126	32.22	0.06

DISCLAIMER: รายงานฉบับนี้จัดทำโดยบริษัทหลักทรัพย์ ฟินันเซีย ไซรัส จำกัด (มหาชน) "บริษัท" ข้อมูลที่ปรากฏในรายงานฉบับนี้ถูกจัดทำขึ้นบนพื้นฐานของแหล่งข้อมูลที่เราหรือเราเชื่อว่ามีความน่าเชื่อถือ และมีความถูกต้อง อย่างไรก็ตามบริษัทไม่รับรองความถูกต้องครบถ้วนของข้อมูลดังกล่าว ข้อมูลและความเห็นที่ปรากฏอยู่ในรายงานฉบับนี้อาจมีการเปลี่ยนแปลง แก้ไข หรือเพิ่มเติมได้ตลอดเวลาโดยไม่ต้องแจ้งให้ทราบล่วงหน้า บริษัทไม่มีความประสงค์ที่จะชักจูงหรือชี้ชวนให้ผู้ลงทุน ลงทุนซื้อหรือขายหลักทรัพย์ตามที่ปรากฏในรายงานฉบับนี้ รวมทั้งบริษัทไม่ได้รับประกันผลตอบแทนหรือราคาของหลักทรัพย์ตามข้อมูลที่ปรากฏแต่อย่างใด บริษัทจึงไม่รับผิดชอบต่อความเสียหายใดๆ ที่เกิดขึ้นจากการนำข้อมูลหรือความเห็นในรายงานฉบับนี้ไปใช้ไม่ว่ากรณีใดก็ตาม ผู้ลงทุนควรศึกษาข้อมูลและใช้ดุลยพินิจอย่างรอบคอบในการตัดสินใจลงทุน

บริษัทขอสงวนลิขสิทธิ์ในข้อมูลและความเห็นที่ปรากฏอยู่ในรายงานฉบับนี้ ห้ามมิให้ผู้ใดนำข้อมูลและความเห็นในรายงานฉบับนี้ไปใช้ประโยชน์ คัดลอก ดัดแปลง ทำซ้ำ นำออกแสดงหรือเผยแพร่ต่อสาธารณชนไม่ว่าทั้งหมดหรือบางส่วน โดยไม่ได้รับอนุญาตเป็นลายลักษณ์อักษรจากบริษัทล่วงหน้า การลงทุนในหลักทรัพย์มีความเสี่ยง ผู้ลงทุนควรศึกษาข้อมูลและพิจารณาอย่างรอบคอบก่อนการตัดสินใจลงทุน

บริษัทหลักทรัพย์ ฟินันเซีย ไซรัส จำกัด (มหาชน) อาจเป็นผู้ดูแลสภาพคล่อง (Market Maker) และผู้ออกใบสำคัญแสดงสิทธิอนุพันธ์ (Derivative Warrants) บนหลักทรัพย์ AAV, ADVANC, AEONTS, AMATA, ANAN, AOT, AP, BANPU, BBL, BCH, BCP, BCPG, BDMS, BEAUTY, BEC, BEM, BGRIM, BH, BJC, BLAND, BPP, BTS, CBG, CENTEL, CHG, CK, CKP, COM7, CPALL, CPF, CPN, DELTA, DTAC, EA, EGCO, EPG, ERW, ESSO, GFPT, GLOBAL, GPSC, GULF, GUNKUL, HANA, HMPRO, INTUCH, IRPC, IVL, JAS, JMT, KBANK, KCE, KKP, KTB, KTC, LH, MAJOR, MBK, MEGA, MINT, MTC, ORI, OSP, PLANB, PRM, PSH, PSL, PTG, PTT, PTTEP, PTTGC, QH, RATCH, ROBINS, RS, SAWAD, SCB, SCC, SGP, SIRI, SPALI, SPRC, STA, STEC, SUPER, TASCOS, TCAP, THAI, THANI, TISCO, TKN, TMB, TOA, TOP, TPIPP, TRUE, TTW, TU, TVO, WHA และ SET50 Future โดยบริษัทฯ อาจจัดทำบทวิเคราะห์ของหลักทรัพย์อ้างอิงดังกล่าว ดังนั้น นักลงทุนควรศึกษารายละเอียดในหนังสือชี้ชวนของใบสำคัญแสดงสิทธิอนุพันธ์ดังกล่าวก่อนตัดสินใจลงทุน

หมายเหตุ: ประธานกรรมการของบริษัทหลักทรัพย์ ฟินันเซีย ไซรัส จำกัด (มหาชน) ดำรงตำแหน่งเป็นกรรมการของบริษัท ทู คอร์ปอเรชั่น จำกัด (มหาชน)

Remark : FSS's Chairman is a TRUE's director.