



SET INDEX

แกว่งตัวออกด้านข้างหลังขึ้น 1305 จุด ไม่ได้

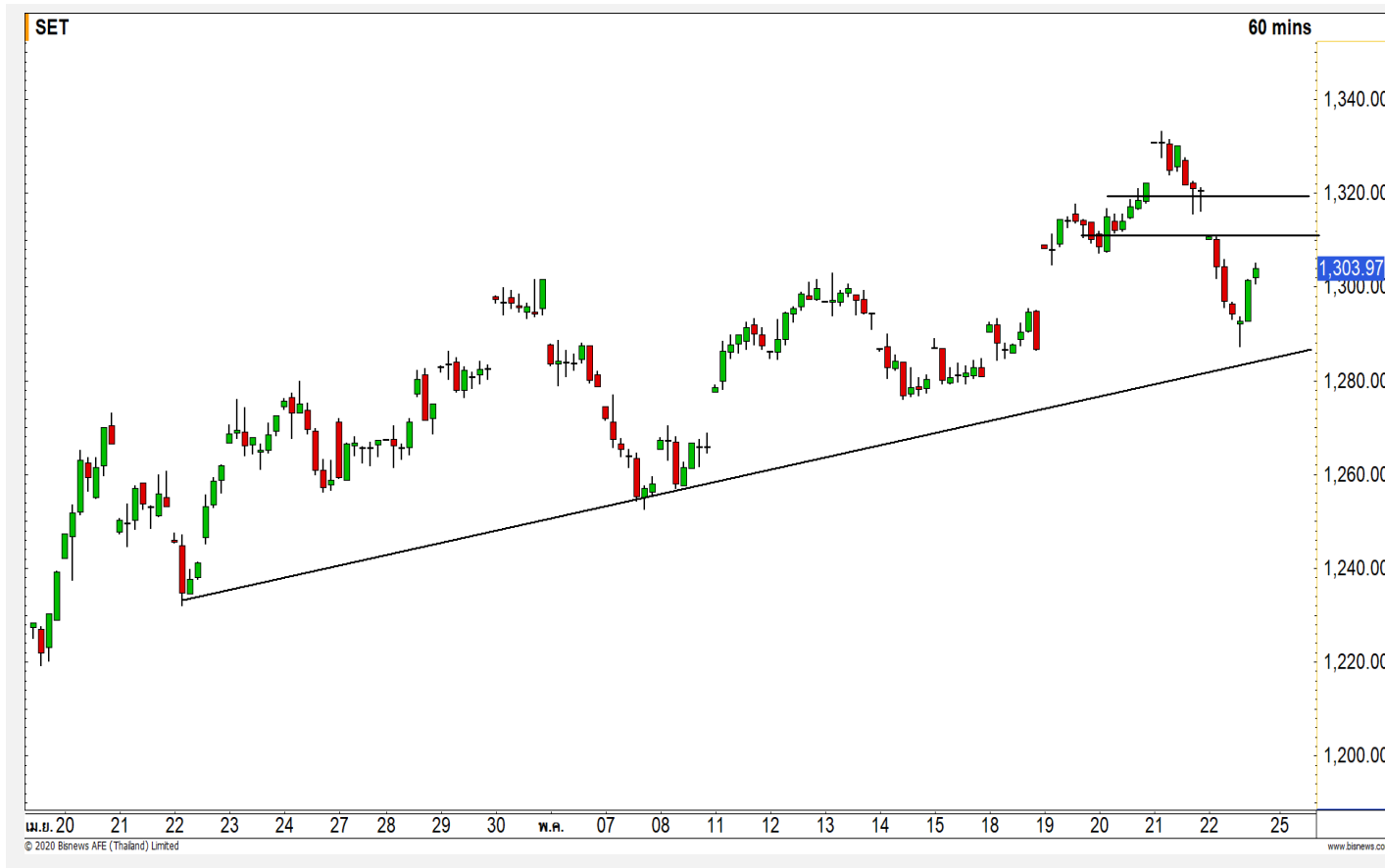
วานนี้ ดัชนี ขึ้น ปิด ที่ ระดับ
1303.97 จุด (-16.72 จุด)

ดัชนีย่อตัวหลุดแนวรับ 1305 จุด
ทำให้ภาพของการฟื้นตัวขึ้นทดสอบแนว
ต้าน 1360 จุด ทันทีกูลบลงไป

โดยภาพหลักเปลี่ยนเป็นการแกว่ง
ตัว Sideway Up เป็นการฟื้นตัวแบบ
ทยอยขึ้น สลับการย่อตัวรายทาง

วันนี้ดัชนีมีโอกาสฟื้นตัวขึ้นมาที่
แนวต้าน 1317 จุด แต่ประเมินมีโอกาส
เผชิญแรงขายที่ระดับดังกล่าว

แนวรับ	1300	1290
แนวต้าน	1310	1317



Technical Review

- S50M20 : ยืน 877 จุดไม่ได้ ความแข็งแรงของรอบฟื้นตัว เปลี่ยนเป็น Sideway Up
- Momentum Trading : AU,BGC
- Swing Trading : EA,KTC
- DW : GPSC (Call)

SET50 Index Futures



ยืน 877 จุดไม่ได้ ความแข็งแกร่งของรอบฟื้นตัว เปลี่ยนเป็น Sideway Up

22 พ.ค. 63 นักลงทุนต่างชาติ Short สุทธิ 7,296 สัญญา

ค่า Basis ของ S50M20 อยู่ที่ระดับ -6.31 จุด ภาพรวม 60 นาที ดัชนีย่อตัวลงหลุดแนวรับ 877 จุด ทำให้ความแข็งแกร่งของรอบการฟื้นตัวขึ้นทดสอบแนวต้าน 900 จุดลดลง เปลี่ยนเป็นการแกว่งตัวแบบทยอยฟื้นตัว ในลักษณะ Sideway Up

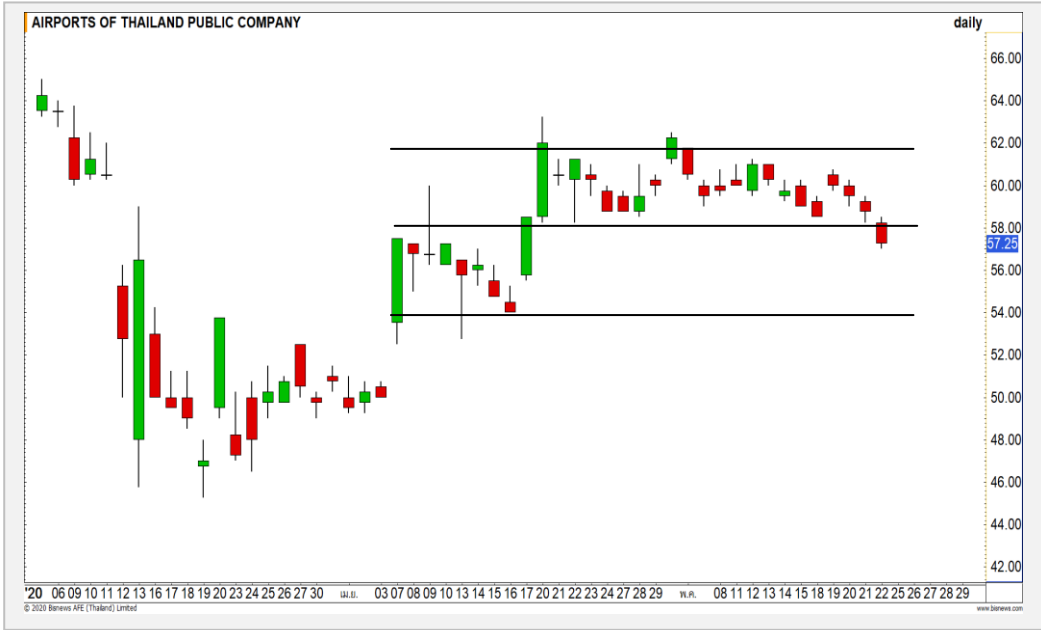
แนวรับ		แนวต้าน		
855	848	865	870	
Contracts	Long	Short	Net	YTD
Institution	35097	39388	-4291	-10605
Foreign	52767	60063	-7296	109627
Local	96418	84831	11587	-99,022

กลยุทธ์ S50M20

- พอร์ต Long ต้นทุนที่ 855 จุด ถือรอทำกำไรที่ 865-870 จุด ตัดขาดทุนกรณีหลุด 851 จุด

Top Most Active

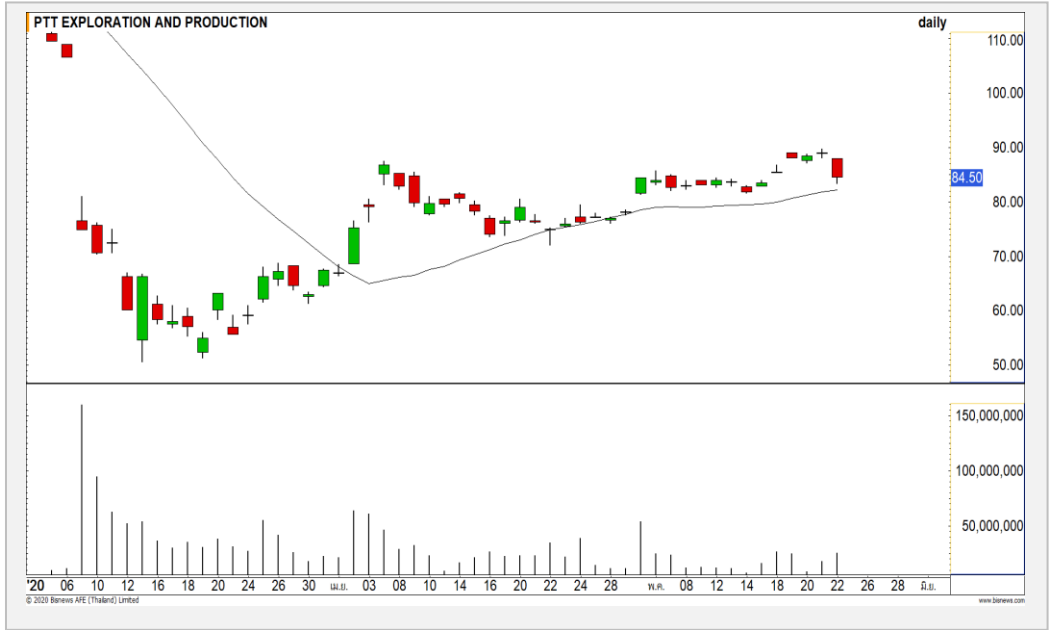
AOT



	Level 1	Level 2
Support	55.75	54
Resistance	58	60.75

AOT : ราคาย่อตัวลงหลุดแนวรับของกรอบ Sideway ที่ 58 บาทลงมา ทำให้ราคามีโอกาสพักตัวต่อเนื่องลงมาที่แนวรับถัดมาที่บริเวณ Gap 54 บาท

PTTEP



	Level 1	Level 2
Support	83	81.50
Resistance	87	89

PTTEP : ราคาพักตัวลงแต่ยังไม่หลุดเส้นค่าเฉลี่ย 20 วัน ทำให้ทิศทางขาขึ้นยังไม่เสียหาย มองราคามีโอกาสทำฐานฟื้นตัวกลับ โดยวางแนวรับที่ 81.50 บาท

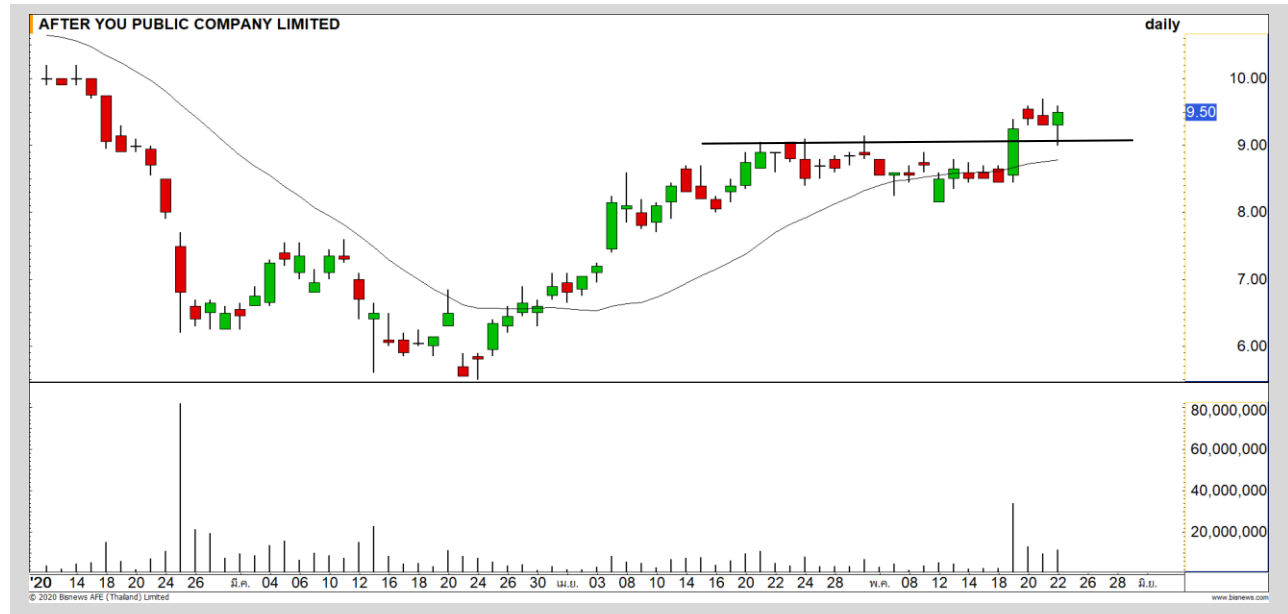
Momentum Trading

AU

Support | 9.30/9.05
Resistance | 9.70/9.90
Stop loss | 9

คำแนะนำระยะสั้น (BUY)

ราคาอยู่ในทิศทางขาขึ้น โดยล่าสุดเกิดแท่งเทียน Hammer เหนือแนวรับ 9.00 บาท บ่งบอกถึง Momentum ระยะสั้นที่กลับมาแข็งแกร่ง

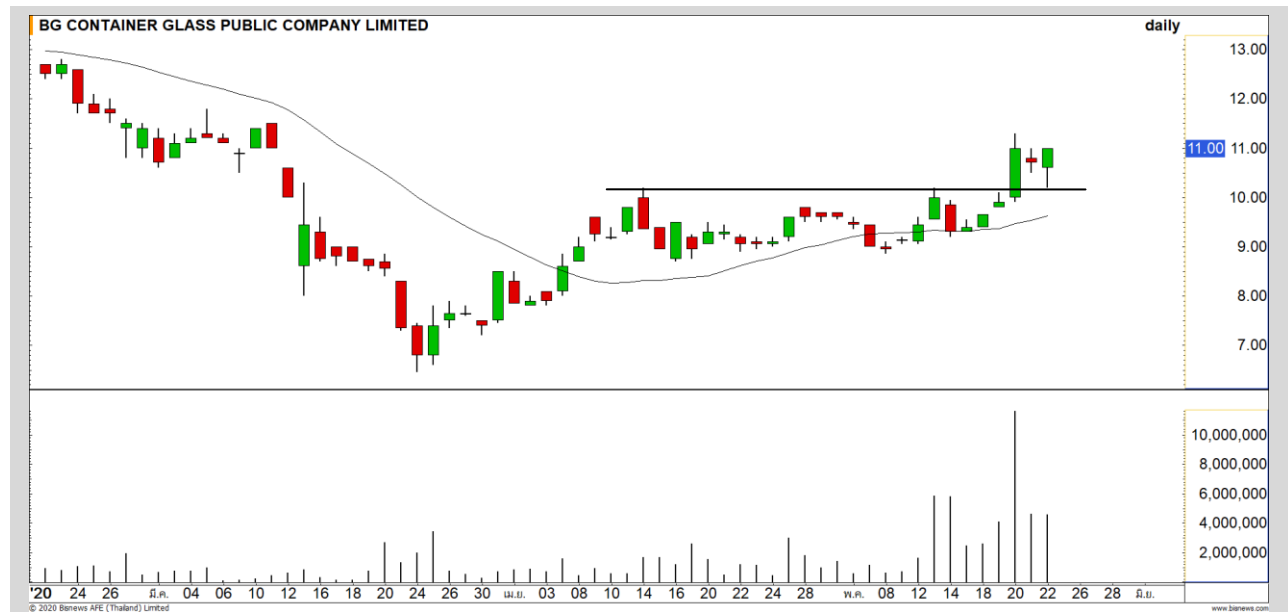


BGC

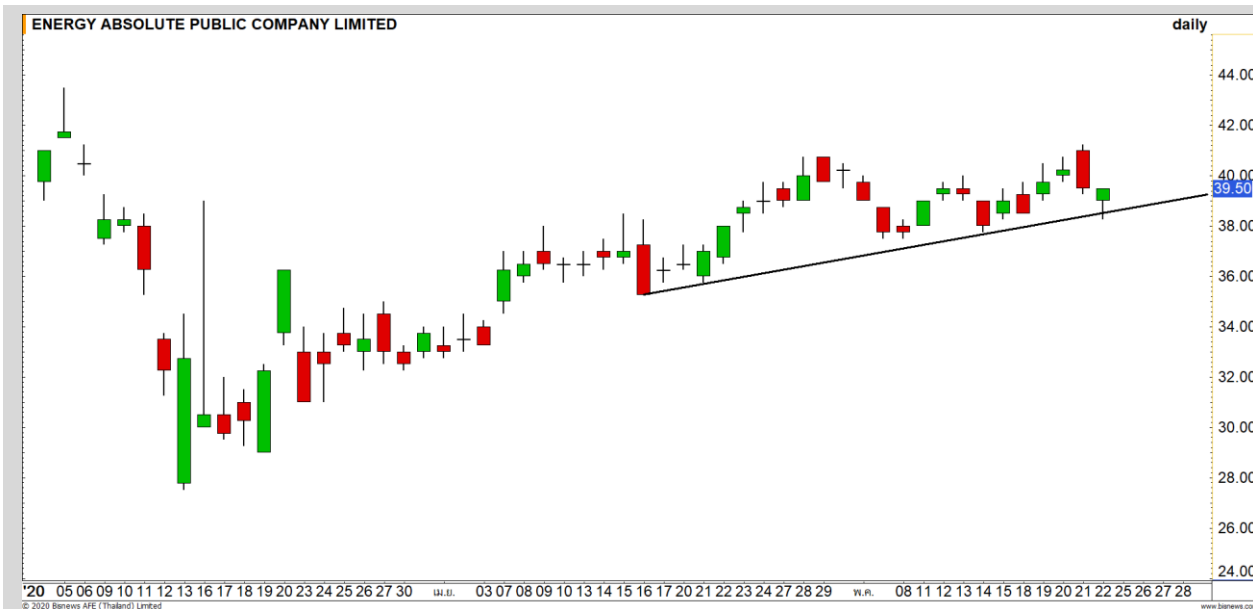
Support | 10.80/10.50
Resistance | 11.50/11.80
Stop loss | 10.10

คำแนะนำระยะสั้น (BUY)

หลังจากที่ราคาย่อตัวในรอบขาขึ้น ล่าสุดราคามีสัญญาณการฟื้นตัวเข้ามาอีกครั้ง จากแท่งเทียน Hammer บ่งบอกถึง Momentum ระยะสั้นที่แข็งแกร่ง



Swing Trading

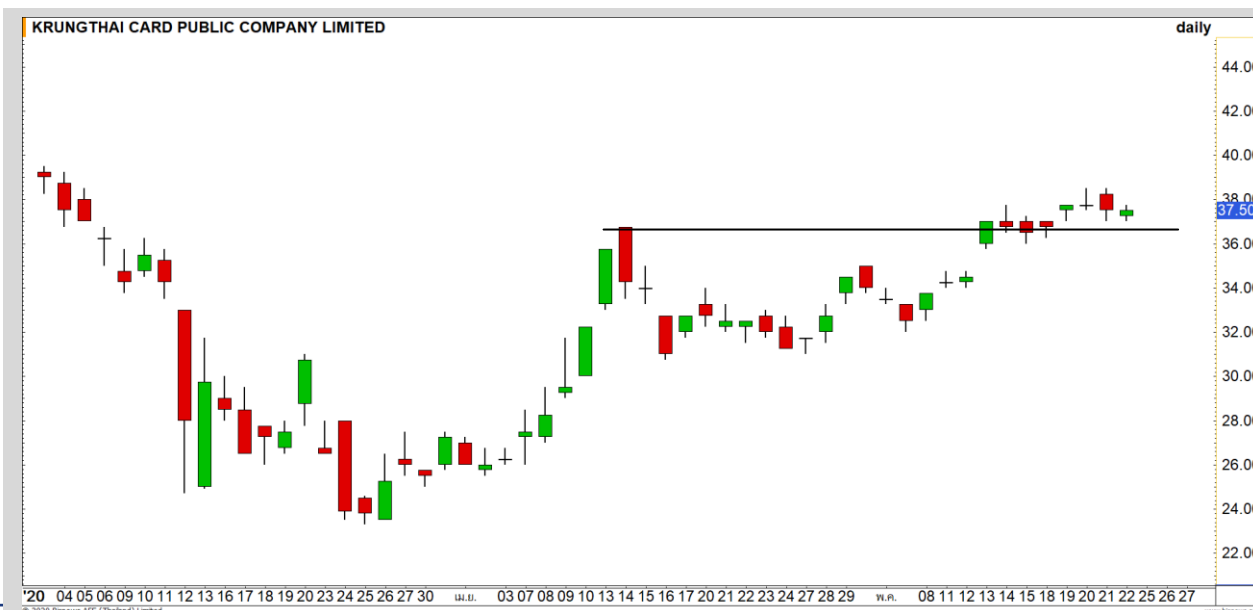


Support	39
Resistance	40.50/41.25
Stop loss	38

คำแนะนำระยะสั้น (BUY)

ราคาย่อตัวลงมาไม่หลุด Uptrend Line ที่ 39 บาท ยังอยู่ในทิศทางเชิงบวก ประเมินราคามีโอกาสเกิด Technical Rebound ที่บริเวณดังกล่าว

EA



Support	36.75
Resistance	38.75/40
Stop loss	35.75

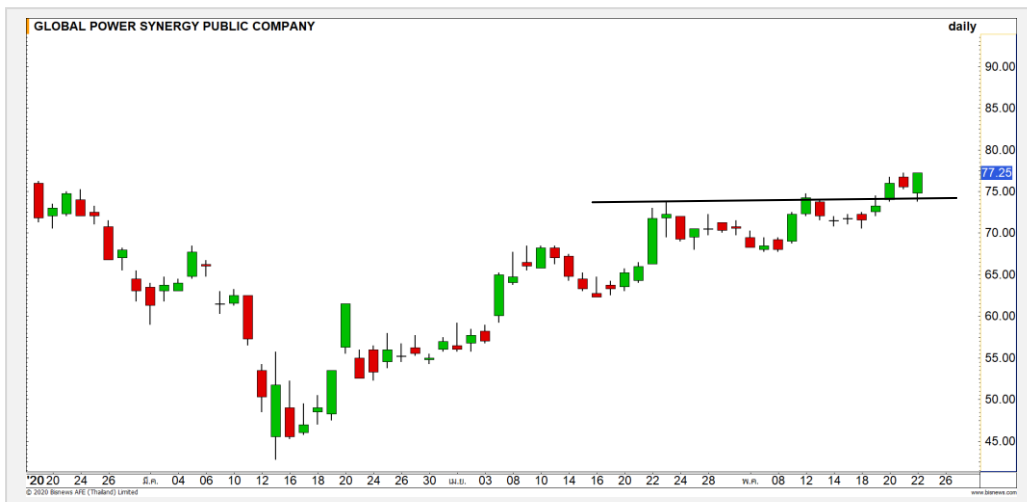
คำแนะนำระยะสั้น (BUY)

ราคากำลังแกว่งตัวออกด้านข้าง หลังจากที่ยืนเหนือแนวรับ 35.75 บาท มองเป็นโอกาสในการเข้าสะสมในจังหวะย่อตัวในแนวโน้มขาขึ้น

KTC



GPSC : GPSC24C2007A



แนวรับ		แนวต้าน	
76	74.75	78.50	80.00

ราคาสัญญาผันตัวต่อเนื่องเข้ามาจากแท่งเทียน Bullish Engulfing วางเป้าหมายถัดไปที่ 78.50 บาท

ตัดขาดทุนกรณีหลุด 73.75 บาท



สอบถามข้อมูลเพิ่มเติม
โทรศัพท์ 02-658-9915
Email: dw@fnsyrus.com
Line: @dw24

ตารางราคา

* ตารางราคาใช้เปรียบเทียบในการซื้อขายช่วง market open เท่านั้น ไม่รวมช่วง market call

Name	GPSC24C2007A	Implied Volatility	58.00%
Underlying	GPSC	Delta	4.51%
Type	Call	Listing Date	05-Feb-2020
Strike	120.081	Last Trading Date	31-Jul-2020
Conversion Ratio	7.77242	Expire Date(Maturity Date)	05-Aug-2020
Moneyess	-36.71% OTM	outstanding (23-	882,400

Underlying Bid*	DW Bid Price(THB) *				
	25-May-2020	26-May-2020	27-May-2020	28-May-2020	29-May-2020
77.00	0.05	0.04	0.04	0.04	0.04
76.75	0.04	0.04	0.04	0.04	0.04
76.50	0.04	0.04	0.04	0.04	0.04
76.25	0.04	0.04	0.04	0.04	0.03
76.00	0.04	0.04	0.04	0.03	0.03
75.75	0.04	0.04	0.04	0.03	0.03
75.50	0.04	0.04	0.03	0.03	0.03
75.25	0.04	0.03	0.03	0.03	0.03
75.00	0.03	0.03	0.03	0.03	0.03

COMMODITY MARKET

Crude Oil (WTI)



แนวรับ **แนวต้าน**

32.50 30 34 35

ราคาน้ำมันดิบ WTI การฟื้นตัวขึ้นเริ่มชะลอที่ใกล้บริเวณแนวต้าน 35 ดอลลาร์ ประเมินราคาน้ำมันดิบมีโอกาสย่อตัวสลับที่บริเวณดังกล่าว แต่ภาพหลักยังอยู่ในรอบของการฟื้นตัว

Gold Futures

รายชั่วโมงแกว่งตัว Sideway Down

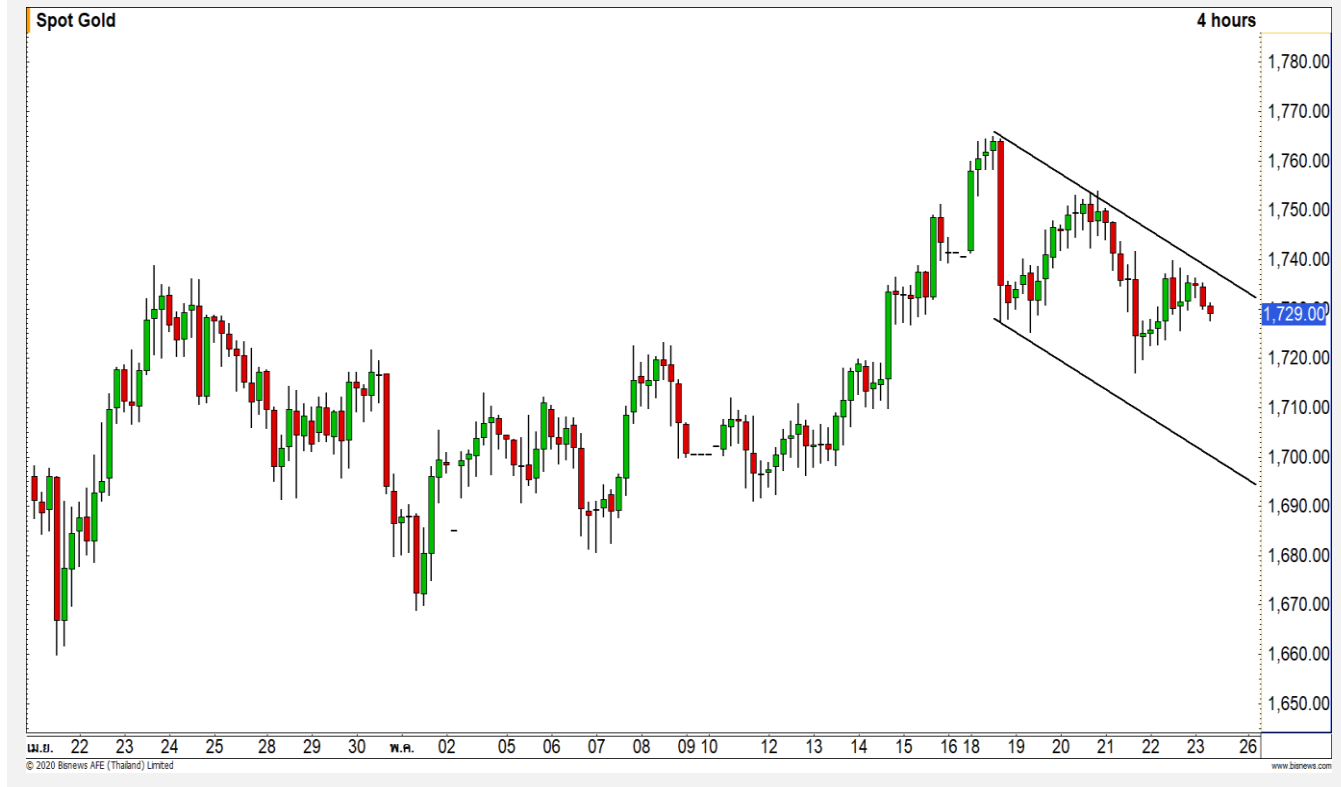
นักลงทุนเริ่มกลับเข้าทยอยสะสมทองคำท่ามกลางความวิตกเกี่ยวสถานการณ์สหรัฐกับจีน

ภาพทางเทคนิคราย 240 นาที ราคาทองคำเข้าสู่รอบการพักตัวหลังจากที่ติดแนวต้าน 1750 ดอลลาร์ ล่าสุดทำจุดสูงสุดที่ต่ำลงเป็นแกว่งตัวในกรอบของ Downtrend Channel ประเมินราคาทองคำจะถูกกดดันในทิศทางเชิงลบจนกว่าจะทะลุระดับ 1735 ดอลลาร์ ขึ้นมา

คำแนะนำระยะสั้น GOM20

- พอร์ตว่างและ Wait and See

วันที่ 22 พ.ค. 2020
กองทุน SPDR ซื้อทองคำ 4.39 ตัน
ขึ้นมาที่ระดับ 1,116.71 ตัน



แนวรับ		แนวต้าน		
1725	1717	1735	1750	
Contracts	Long	Short	Net	YTD
Institution	7138	5734	1404	-4336
Foreign	7998	8176	-178	109627
Local	18602	19828	-1226	-99022

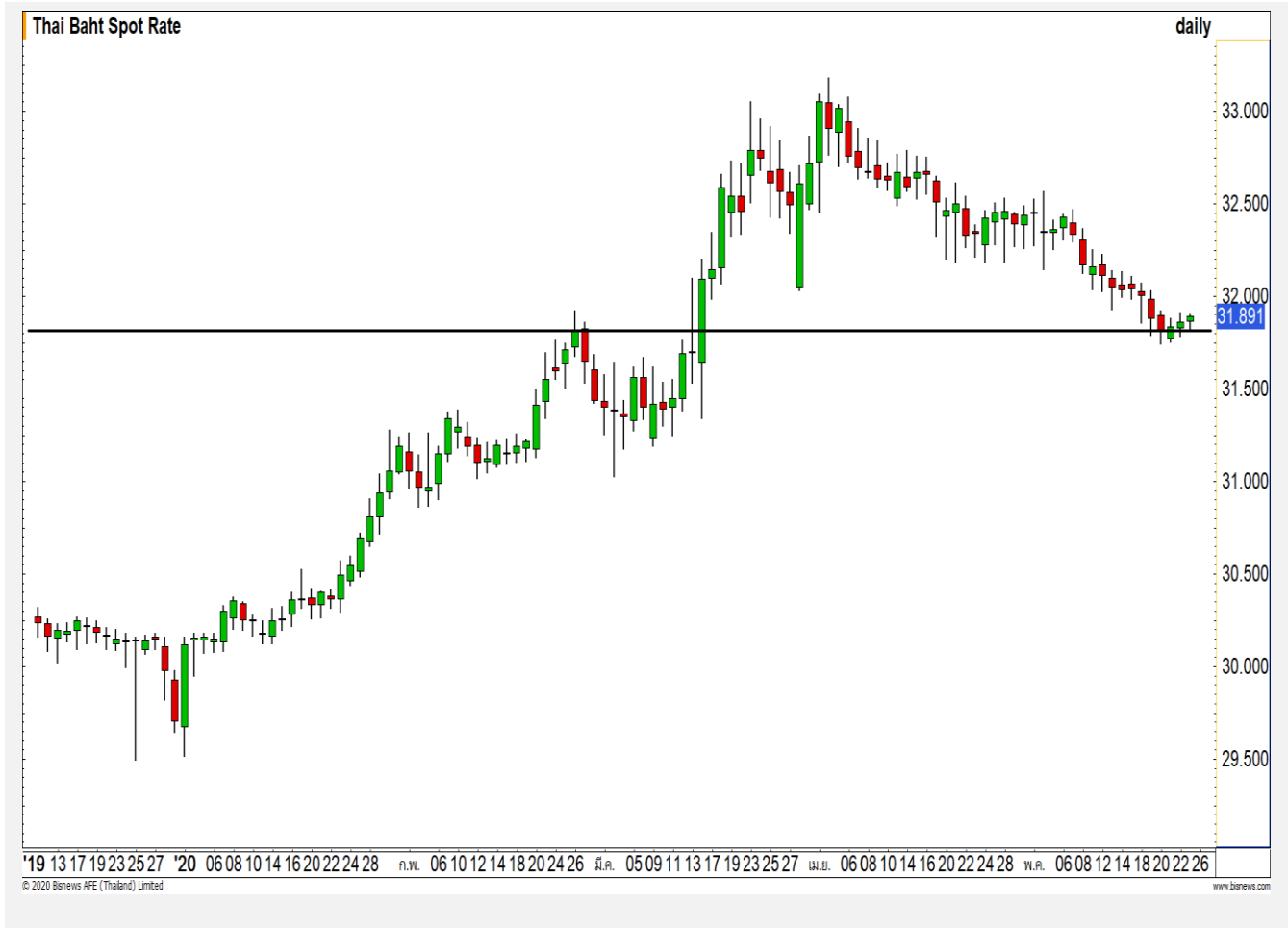
USD Futures

อ่อนค่าสลับหลังแตะแนวรับ
31.80 บาท/ดอลลาร์

ภาพทางเทคนิค ยังคงมีภาพที่เหมือนเดิมคืออ่อนค่าสลับหลังจากที่แตะแนวรับ 31.80 บาท/ดอลลาร์ ประเมินค่าเงินบาทแกว่งตัวออกด้านข้างที่บริเวณดังกล่าว

คำแนะนำระยะสั้น USDM20

- พอร์ตว่างนะ Wait and See



แนวรับ		แนวต้าน	
31.80	31.75	31.95	32.00

Market Summary & Theoretical Price

SET50 Index Futures

Series	Settle	Change	Vol Contracts	Vol Change	OI	OI Change	Days to Delivery	Theoretical			Div. Yield	Fund Rate	Basis	Premium Discount
								Theoretical	Lower	Upper				
S50K20	862.5	-16.4	26	12	111	-3	3	867.93	867.86	868.31	0.02%	1.75%	-5.31	-5.43
S50M20	861.5	-17.1	169474	0	239216	4551	35	868.95	868.12	873.32	0.38%	1.75%	-6.31	-7.45
S50N20	857.4	-15.2	24	0	404	0	66	868.92	867.35	877.16	1.04%	1.75%	-10.41	-11.52
S50U20	855.7	-16.5	11055	1569	20394	1331	127	866.96	863.95	882.82	2.03%	1.75%	-12.11	-11.26
S50Z20	854.2	-16.4	2893	1192	5871	-316	218	860.92	855.73	888.13	3.08%	1.75%	-13.61	-6.72
S50H21	848.9	-17.6	810	27	2618	258	309	856.86	849.52	895.43	3.24%	1.75%	-18.91	-7.96

Gold Futures

Series	Settle	Change	Vol Contracts	Vol Change	OI	OI Change	Days to Delivery	Theoretical			Premium / Discount	Risk Free Rate
								Theoretical	Lower	Upper		
GFM20	26340	50	18	-44	542	0	35	26241	26216	26373	98.94	1.75%
GFQ20	26410	50	1	-42	689	-23	95	26316	26248	26674	93.58	1.75%
GFV20	26540	110	2	-11	300	-23	157	26394	26282	26986	145.71	1.75%

Gold Online Futures

Series	Settle	Change	Vol Contracts	Vol Change	OI	OI Change	Days to Delivery	Theoretical
GOM20	1738.30	-0.10	11030	-8517	15179	-4857	35	1730.70

USD Futures

Series	Settle	OI Change	Days to Delivery	Theoretical	Basis
USDK20	31.86	0.03	3	31.91	-0.04
USDM20	31.90	0.06	35	31.99	0.00
USDN20	31.87	0.03	66	32.07	-0.03
USDU20	31.91	0.06	127	32.22	0.01

DISCLAIMER: รายงานฉบับนี้จัดทำโดยบริษัทหลักทรัพย์ ฟินันเซีย ไซรัส จำกัด (มหาชน) "บริษัท" ข้อมูลที่ปรากฏในรายงานฉบับนี้ถูกจัดทำขึ้นบนพื้นฐานของแหล่งข้อมูลที่เราหรือเราเชื่อว่าจะมีความน่าเชื่อถือ และมีความถูกต้อง อย่างไรก็ตามบริษัทไม่รับรองความถูกต้องครบถ้วนของข้อมูลดังกล่าว ข้อมูลและความเห็นที่ปรากฏอยู่ในรายงานฉบับนี้อาจมีการเปลี่ยนแปลง แก้ไข หรือเพิ่มเติมได้ตลอดเวลาโดยไม่ต้องแจ้งให้ทราบล่วงหน้า บริษัทไม่มีความประสงค์ที่จะชักจูงหรือชี้ชวนให้ผู้ลงทุน ลงทุนซื้อหรือขายหลักทรัพย์ตามที่ปรากฏในรายงานฉบับนี้ รวมทั้งบริษัทไม่รับประกันผลตอบแทนหรือราคาของหลักทรัพย์ตามข้อมูลที่ปรากฏแต่อย่างใด บริษัทจึงไม่รับผิดชอบต่อความเสียหายใดๆ ที่เกิดขึ้นจากการนำข้อมูลหรือความเห็นในรายงานฉบับนี้ไปใช้ไม่ว่ากรณีใดก็ตาม ผู้ลงทุนควรศึกษาข้อมูลและใช้ดุลยพินิจอย่างรอบคอบในการตัดสินใจลงทุน

บริษัทขอสงวนลิขสิทธิ์ในข้อมูลและความเห็นที่ปรากฏอยู่ในรายงานฉบับนี้ ห้ามมิให้ผู้ใดนำข้อมูลและความเห็นในรายงานฉบับนี้ไปใช้ประโยชน์ คัดลอก ตัดแปลง ทำซ้ำ นำออกแสดงหรือเผยแพร่ต่อสาธารณชนไม่ว่าทั้งหมดหรือบางส่วน โดยไม่ได้รับอนุญาตเป็นลายลักษณ์อักษรจากบริษัทล่วงหน้า การลงทุนในหลักทรัพย์มีความเสี่ยง ผู้ลงทุนควรศึกษาข้อมูลและพิจารณาอย่างรอบคอบก่อนการตัดสินใจลงทุน

บริษัทหลักทรัพย์ ฟินันเซีย ไซรัส จำกัด (มหาชน) อาจเป็นผู้ดูแลสภาพคล่อง (Market Maker) และผู้ออกใบสำคัญแสดงสิทธิอนุพันธ์ (Derivative Warrants) บนหลักทรัพย์ AAV, ADVANC, AEONTS, AMATA, ANAN, AOT, AP, BANPU, BBL, BCH, BCP, BCPG, BDMS, BEAUTY, BEC, BEM, BGRIM, BH, BJC, BLAND, BPP, BTS, CBG, CENTEL, CHG, CK, CKP, COM7, CPALL, CPF, CPN, DELTA, DTAC, EA, EGCO, EPG, ERW, ESSO, GFPT, GLOBAL, GPSC, GULF, GUNKUL, HANA, HMPRO, INTUCH, IRPC, IVL, JAS, JMT, KBANK, KCE, KKP, KTB, KTC, LH, MAJOR, MBK, MEGA, MINT, MTC, ORI, OSP, PLANB, PRM, PSH, PSL, PTG, PTT, PTTEP, PTTGC, QH, RATCH, ROBINS, RS, SAWAD, SCB, SCC, SGP, SIRI, SPALI, SPRC, STA, STEC, SUPER, TASCOS, TCAP, THAI, THANI, TISCO, TKN, TMB, TOA, TOP, TPIPP, TRUE, TTW, TU, TVO, WHA และ SET50 Future โดยบริษัทฯ อาจจัดทำบทวิเคราะห์ของหลักทรัพย์อ้างอิงดังกล่าว ดังนั้น นักลงทุนควรศึกษารายละเอียดในหนังสือชี้ชวนของใบสำคัญแสดงสิทธิอนุพันธ์ดังกล่าวก่อนตัดสินใจลงทุน

หมายเหตุ: ประธานกรรมการของบริษัทหลักทรัพย์ ฟินันเซีย ไซรัส จำกัด (มหาชน) ดำรงตำแหน่งเป็นกรรมการของบริษัท ทู คอร์ปอเรชั่น จำกัด (มหาชน)

Remark : FSS's Chairman is a TRUE's director.