



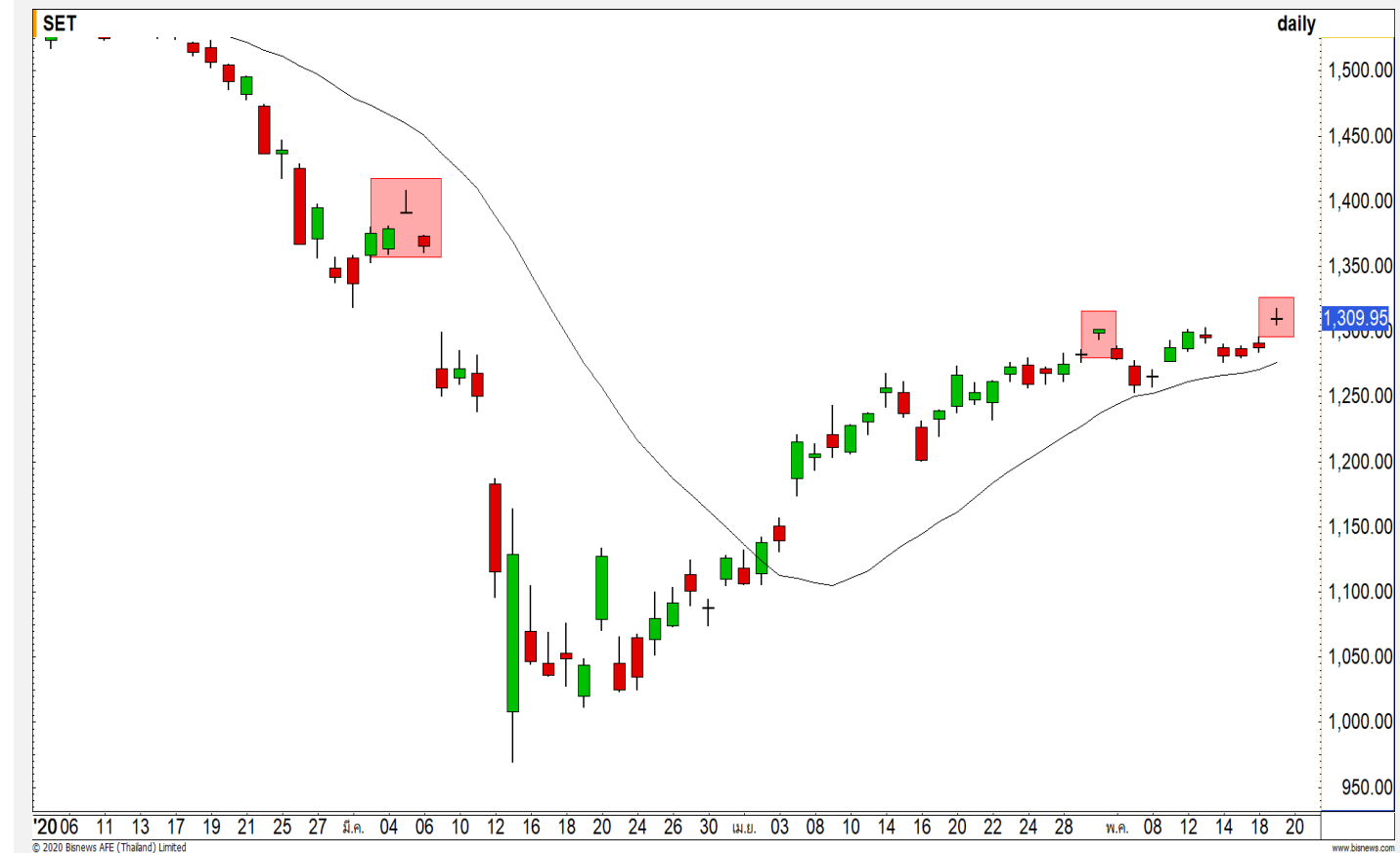
SET INDEX

**ต้องยืน 1300 จุด
เพื่อไม่เสี่ยงต่อการพักตัว**

วานนี้ดัชนีขึ้นปิดที่ระดับ
1309.95 จุด (+23.42 จุด)

ดัชนีปรับตัวขึ้นทะลุแนวต้าน 1300
จุดขึ้นมา ทำให้ยังสามารถรักษาภาพของ
ทิศทางขาขึ้นไว้ได้ โดยการปรับตัวรอบนี้
ระยะทางขึ้นทดสอบแนวต้านที่ 1360 จุด

แต่อย่างไรก็ดี ดัชนีต้องยืนเหนือ
1300 จุด ให้ได้ต่อเนื่อง เพื่อไม่ถึงความ
เสี่ยงต่อการพักตัวเข้า

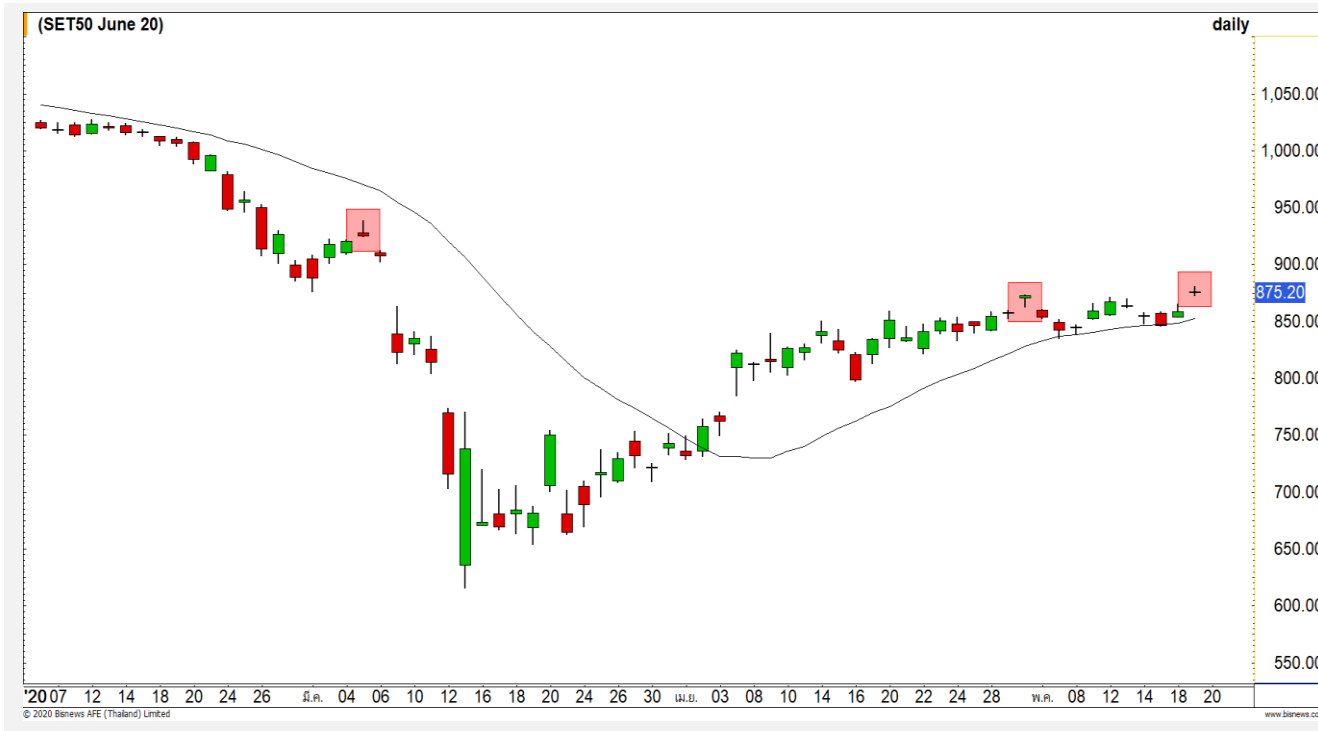


Technical Review

- S50M20 : อยู่ในรอบขาขึ้น แต่ยังคงเฝ้าระวังไม่ให้ปิดต่ำกว่า 875 จุด
- Momentum Trading : BGRIM,MTC
- Swing Trading : CK,M
- DW : SCB (Call)

แนวรับ	1300	1285
แนวต้าน	1320	1326

SET50 Index Futures



อยู่ในรอบขาขึ้น แต่ยังต้องเฝ้าระวังไม่ให้ปิดต่ำกว่า 875 จุด

19 พ.ค. 63 นักลงทุนต่างชาติ Short สุทธิ - 6,649 สัญญา

ค่า Basis ของ S50M20 อยู่ที่ระดับ -0.24 จุด
เมื่อวานนี้ดัชนีฟิวเจอร์ขึ้นปิดเหนือแนวต้าน 875 จุดได้ เป็นการดีภาพของการฟื้นตัวต่อเข้ามา โดยมีเป้าหมายหลักถัดไปที่ 900 จุด

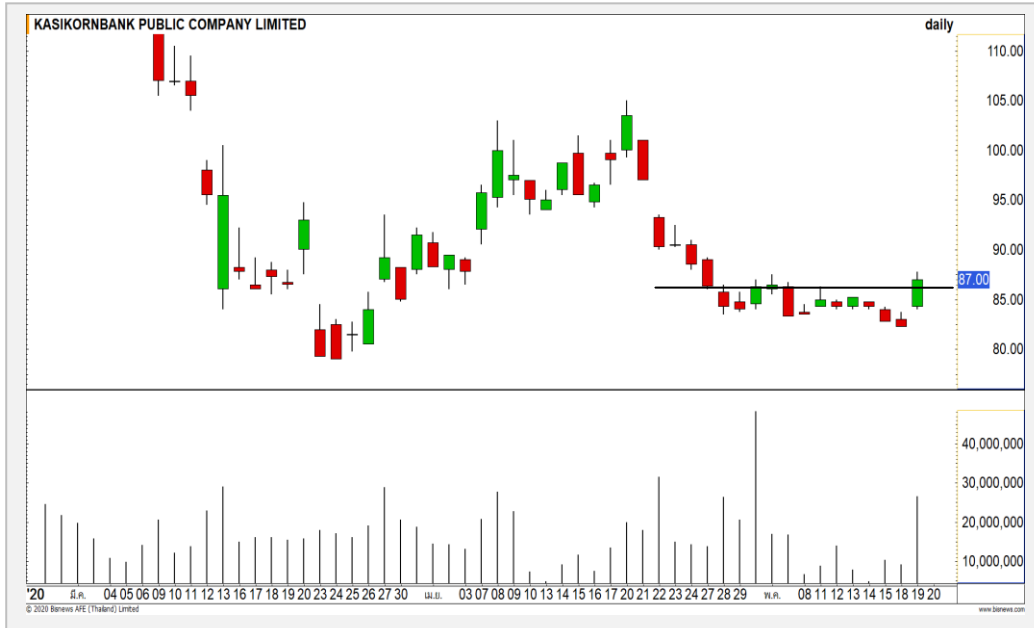
แต่อย่างไรก็ดีต้องจับตามองที่แนวรับ 875 จุด โดยหากดัชนีปิดต่ำกว่าระดับดังกล่าว จะมีความเสี่ยงพักตัวเข้ามาทันที เนื่องจากเป็น Failed Break

แนวรับ		แนวต้าน		
875	864	880	887	
Contracts	Long	Short	Net	YTD
Institution	26519	22539	3980	-8973
Foreign	53762	60411	-6649	105804
Local	72485	69816	2669	-96,831

กลยุทธ์ S50M20

- พอร์ต Long ต้นทุนที่ 875 จุด ถือรอทำกำไรที่ 885-887 จุด ตัดขาดทุนกรณีหลุด 869 จุด

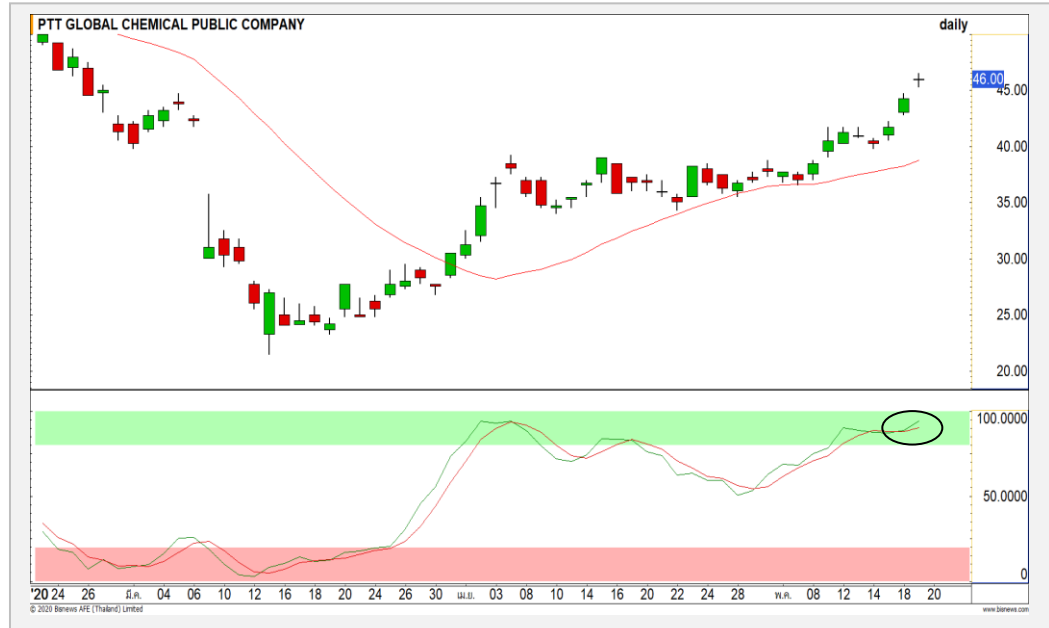
KBANK



	Level 1	Level 2
Support	85	80
Resistance	89	91.50

KBANK : มีแรงซื้อสะสมเข้ามาหลังจากราคาพักตัวลงใกล้ Low ที่ 80 บาท คาดราคามีโอกาสฟื้นตัวระยะสั้น แต่ทิศทางหลักยังให้น้ำหนักเป็นแกว่งตัวออกด้านเพื่อสร้างฐาน

PTTGC



	Level 1	Level 2
Support	44	41.50
Resistance	48	50

PTTGC : ราคาฟื้นตัวอย่างรุนแรง เครื่องมือ Stochastic สัญญาณ Overbought และปิดเป็นแท่งลักษณะ Doji ระยะสั้นอาจมีย่อตัวสลับได้บ้าง โดยจะยืนยันเมื่อหลกแนวรับ 44 บาท

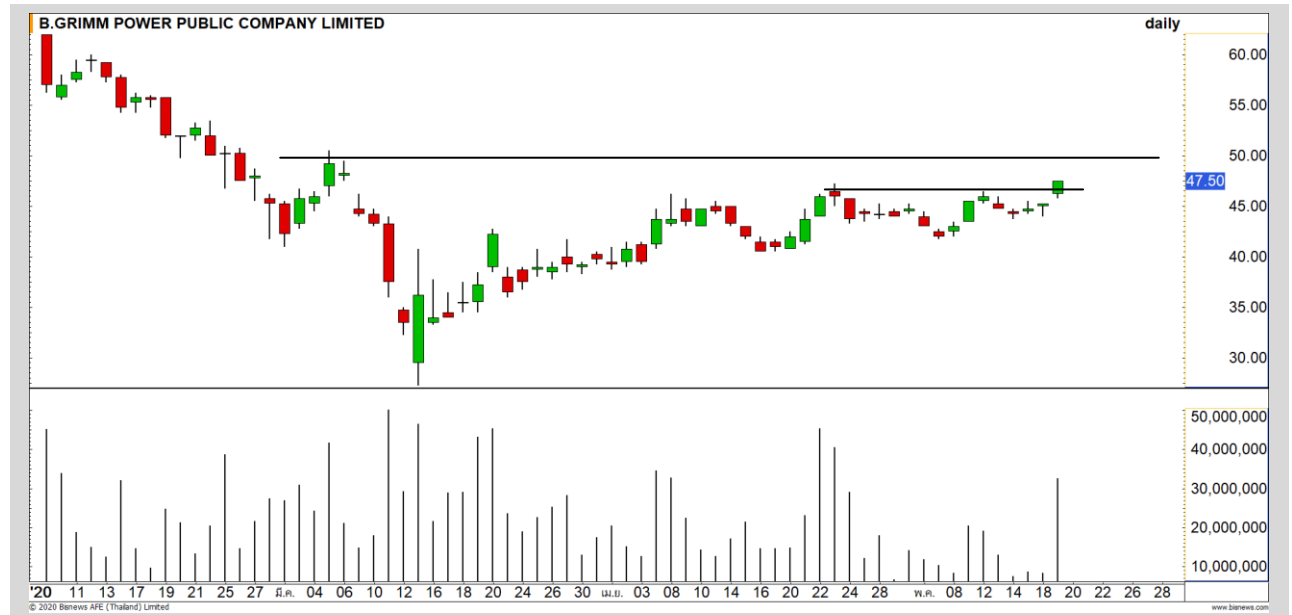
Momentum Trading

BGRIM

Support	46.50
Resistance	50
Stop loss	45.50

คำแนะนำระยะสั้น (BUY)

ราคา Breakout ทะลุแนวต้าน 46.50 บาทขึ้นพร้อมกับปริมาณการซื้อขายที่หนาแน่น และปิดที่ระดับ High ของวัน แสดงถึง Momentum ที่แข็งแกร่ง

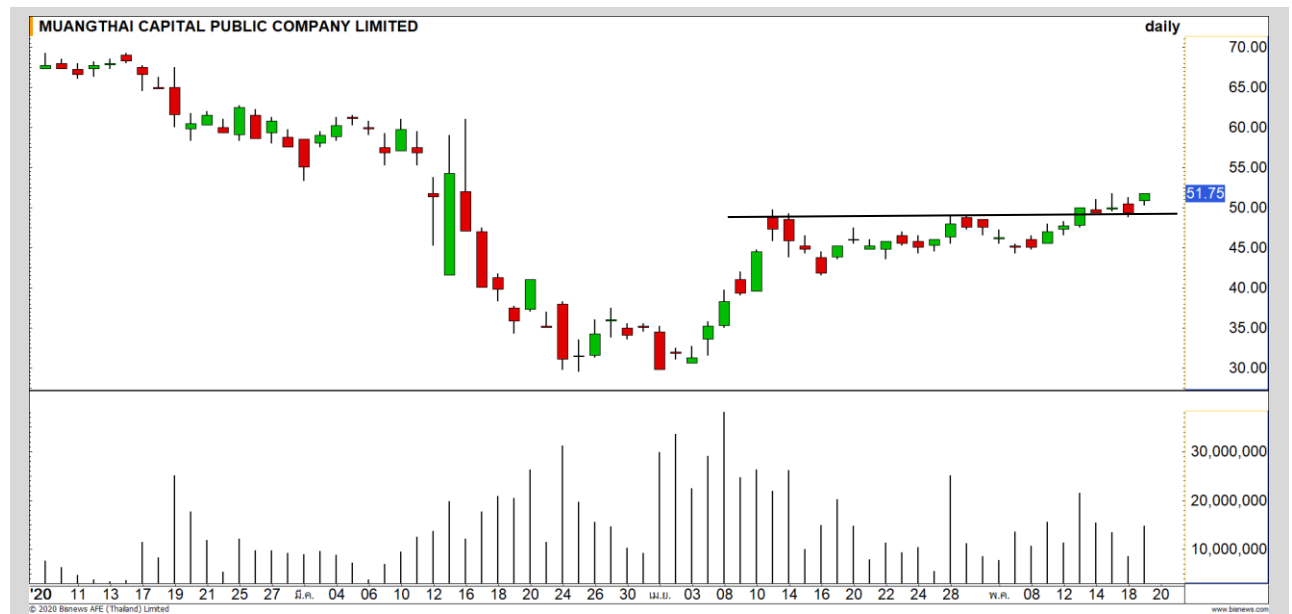


MTC

Support	50.50
Resistance	54
Stop loss	49

คำแนะนำระยะสั้น (BUY)

ราคาฟื้นตัวขึ้นทำระดับเป็นจุดสูงสุดใหม่ พร้อมกับปริมาณการซื้อขายที่สูงขึ้นต่อเนื่อง แสดงถึงราคาอยู่ในรอบการฟื้นตัวต่อเนื่อง วางแนวต้านรอทดสอบที่ 54 บาท



Swing Trading

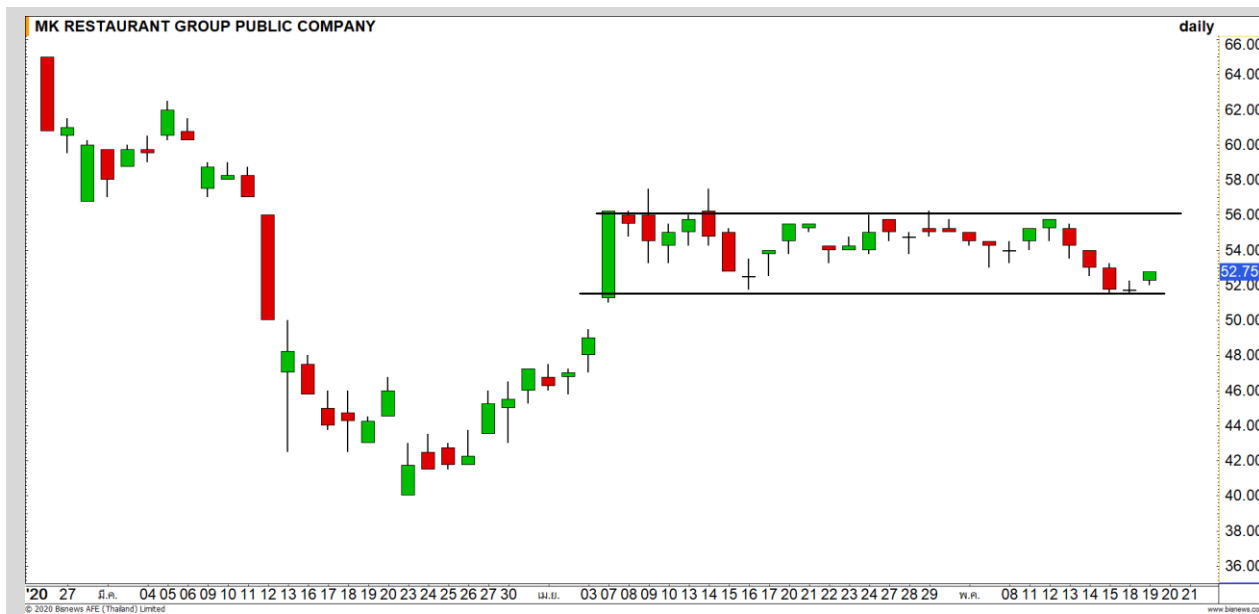


Support	15
Resistance	15.60/16
Stop loss	14.70

คำแนะนำระยะสั้น (BUY)

มีสัญญาณกลับตัวระยะสั้นเข้ามา
แท่งเทียนรูปแบบ Bullish Harami พร้อม
กับ Stochastic %K ตัด %D ขึ้นมาจาก
เขต Oversold

CK



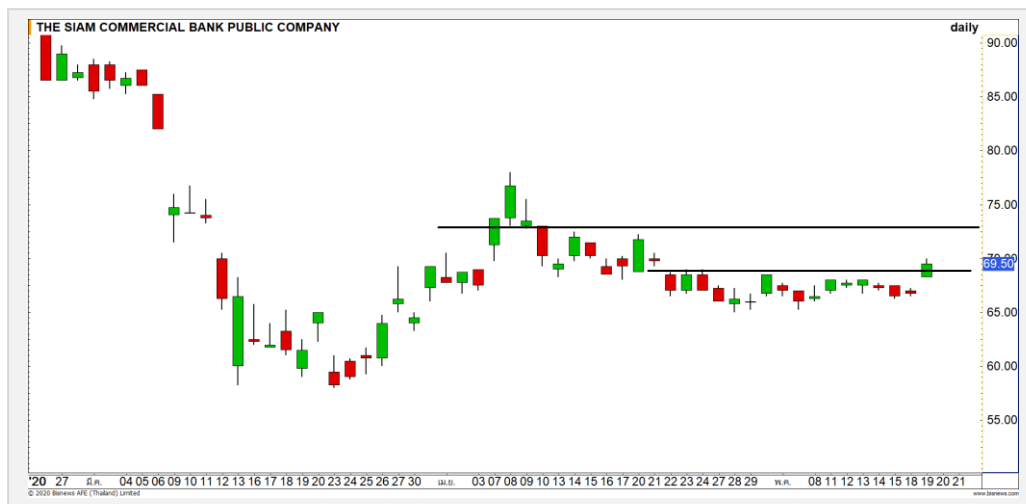
Support	52.25
Resistance	55/56.50
Stop loss	51.50

คำแนะนำระยะสั้น (BUY)

การแกว่งตัวของราคาในช่วงนี้เป็น
ลักษณะ Sideway โดยล่าสุดราคาเกิด
สัญญาณกลับตัวระยะสั้นเข้ามาแท่งเทียน
รูปแบบ Morning Star

M

SCB : SCB24C2008A



แนวรับ

68.75

67.75

แนวต้าน

72

73.50

ราคาหุ้นตัวละหุ้นแนวต้านของรอบการพักตัวที่ 68.75 บาท ขึ้น คาด
ราคามีโอกาสฟื้นตัว โดยวางแนวต้านรอทดสอบที่ 72 บาท

ตัดขาดทุนกรณีหลุด 67.50 บาท



สอบถามข้อมูลเพิ่มเติม

โทรศัพท์ 02-658-9915

Email: dw@fnsyus.com

Line: @dw24

ตารางราคา

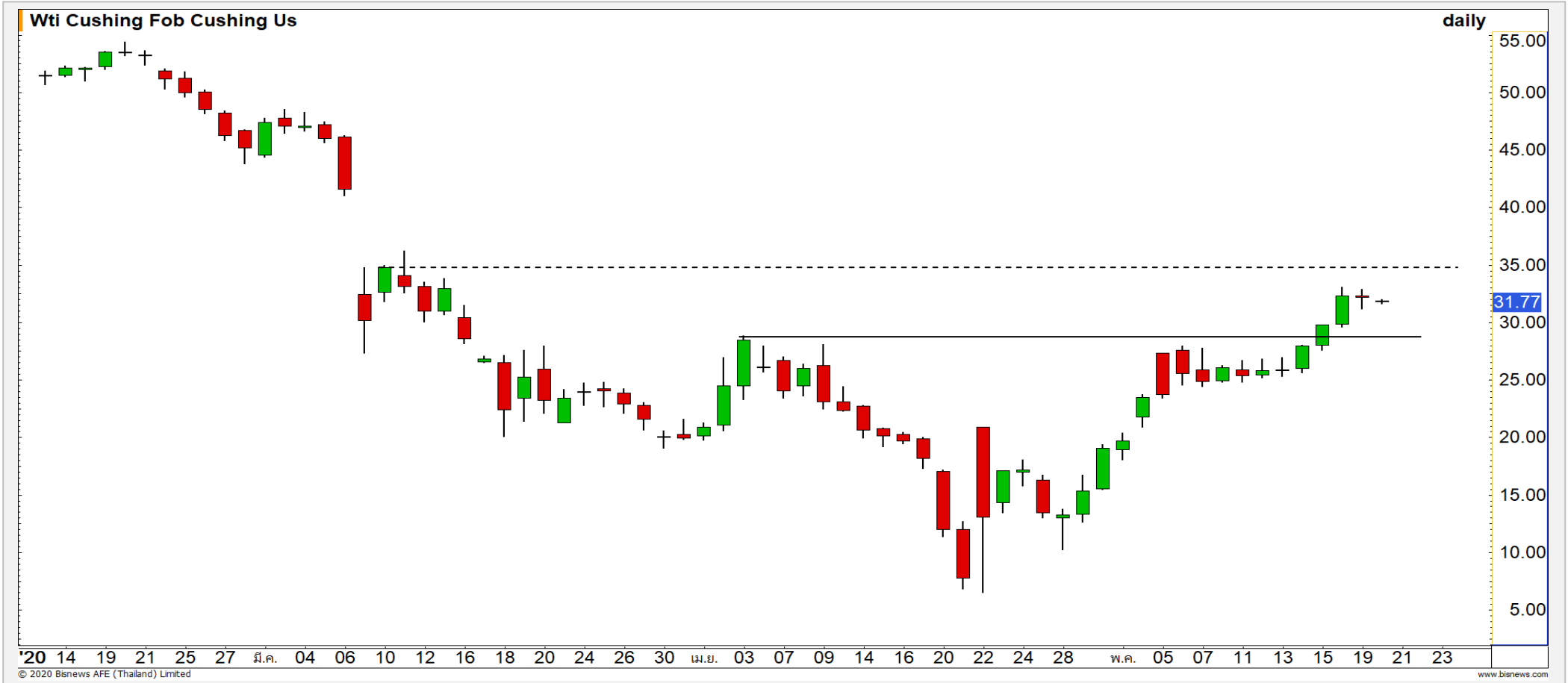
* ตารางราคาใช้เปรียบเทียบในการซื้อขายช่วง
market open เท่านั้น ไม่รวมช่วง market call

Name	SCB24C2008A	Implied Volatility	90.00%
Underlying	SCB	Delta	32.70%
Type	Call	Listing Date	09-Mar-2020
Strike	97.016	Last Trading Date	31-Aug-2020
Conversion Ratio	12.55966	Expire Date(Maturity Date)	03-Sep-2020
Moneyness	-28.36% OTM	outstanding (18-May-2020)	32,000

Underlying Bid*	DW Bid Price(THB) *				
	20-May-2020	21-May-2020	22-May-2020	25-May-2020	26-May-2020
70.50	0.47	0.47	0.46	0.45	0.44
70.25	0.46	0.46	0.46	0.44	0.44
70.00	0.46	0.45	0.45	0.43	0.43
69.75	0.45	0.45	0.44	0.43	0.42
69.50	0.45	0.44	0.44	0.42	0.42
69.25	0.44	0.43	0.43	0.42	0.41
69.00	0.43	0.43	0.42	0.41	0.40
68.75	0.43	0.42	0.42	0.40	0.40
68.50	0.42	0.42	0.41	0.40	0.39

*

Crude Oil (WTI)



แนวรับ

30

28.50

แนวต้าน

33.50

35

ราคาน้ำมันดิบ WTI กำลังพักตัวออกด้านข้าง หลังจากที่ผันตัวทะลุ แนวต้าน 30 ดอลลาร์ขึ้นมา ทิศทางยังอยู่ในแนวโน้มขาขึ้น

Gold Futures

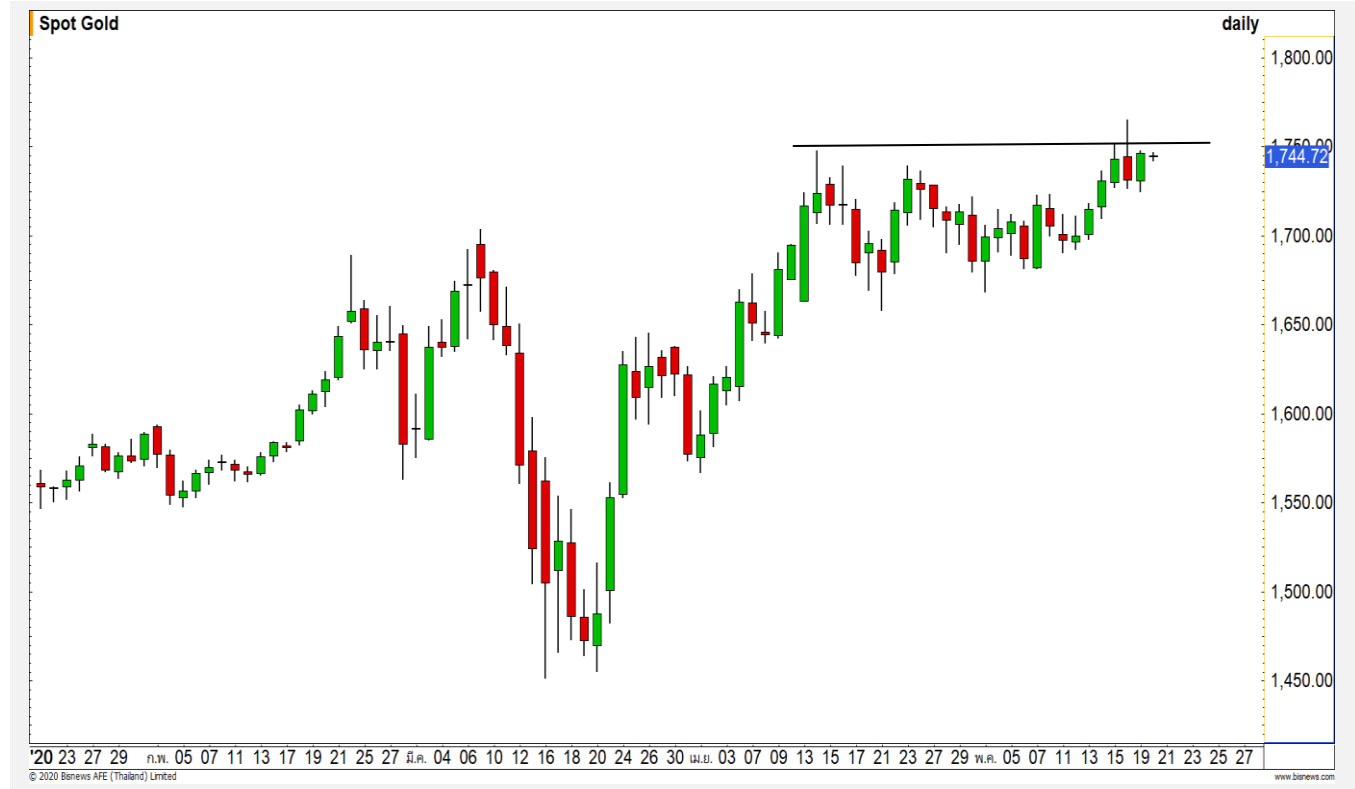
ต้องกลับไปยืน 1750 ดอลลาร์เพื่อไม่เสี่ยงพักตัวอีกครั้ง

ภาพทางเทคนิค หลังจากที่เราหาทองคำเพชฌัญญาแรงขายที่บริเวณแนวต้าน 1750 ดอลลาร์ เกิดเป็นสัญญาณ Failed Break ซึ่งเป็นสัญญาณเชิงลบ ทำให้ราคาทองคำเสี่ยงต่อการพักตัวอีกครั้ง โดยหากราคาทองคำสามารถฟื้นตัวกลับไปยืนที่ระดับดังกล่าวได้ จึงจะเป็นการลบล้างความเสี่ยงในการพักตัว

คำแนะนำระยะสั้น GOM20

- พอร์ตวางแนว รอเปิด Short ที่แนวต้าน 1750 ดอลลาร์ วางเป้าหมายทำกำไรที่ 1725 ดอลลาร์ ตัดขาดทุนกรณีทะลุ 1765 ดอลลาร์

วันที่ 19 พ.ค. 2020
กองทุน SPDR คงการถือทองคำ
ไว้ที่ระดับ 1,113.78 ตัน



แนวรับ		แนวต้าน		
1725	1715	1750	1765	
Contracts	Long	Short	Net	YTD
Institution	7535	8942	-1407	-4503
Foreign	8114	12799	-4685	105804
Local	25955	19863	6092	-96831

USD Futures

แข่งค่าต่อเนื่อง

ภาพทางเทคนิค ค่าเงินแข่งค่าเข้าสู่รอบการแข่งค่าต่อเนื่องหลังจากที่ทะลุแนวรับ 32.00 บาท/ดอลลาร์ ขึ้นมาวางแนวรับ 31.80 บาท/ดอลลาร์ อาจเห็นการอ่อนค่าสลับได้บ้าง แต่ทิศทางหลักนั้นยังคงแข่งค่า

คำแนะนำระยะสั้น USDM20

- พอร์ตว่างนะ Wait and See



แนวรับ		แนวต้าน	
31.80	31.70	32.00	32.20

Market Summary & Theoretical Price

SET50 Index Futures

Series	Settle	Change	Vol Contracts	Vol Change	OI	OI Change	Days to Delivery	Theoretical			Div. Yield	Fund Rate	Basis	Premium Discount
								Theoretical	Lower	Upper				
S50K20	874.8	15.3	16	0	117	7	8	875.77	875.58	876.78	0.02%	1.75%	-0.64	-0.97
S50M20	875.2	16.7	139039	0	229141	-10189	40	876.75	875.79	881.79	0.38%	1.75%	-0.24	-1.55
S50N20	874.2	23.2	4	0	403	0	71	876.65	874.95	885.59	1.04%	1.75%	-1.24	-2.45
S50U20	868.7	16.8	9440	104	17648	756	132	874.55	871.39	891.17	2.03%	1.75%	-6.74	-5.85
S50Z20	867.2	16.4	2697	1191	5842	7	223	868.33	862.98	896.41	3.08%	1.75%	-8.24	-1.13
S50H21	863.2	17.0	1570	755	2215	438	314	864.22	856.69	903.76	3.24%	1.75%	-12.24	-1.02

Gold Futures

Series	Settle	Change	Vol Contracts	Vol Change	OI	OI Change	Days to Delivery	Theoretical			Premium / Discount	Risk Free Rate
								Theoretical	Lower	Upper		
GFM20	26370	-500	14	-77	542	0	40	26538	26509	26691	-168.25	1.75%
GFQ20	26450	-470	3	-32	690	-49	100	26614	26542	26995	-164.44	1.75%
GFV20	26520	-460	1	-4	278	-16	162	26693	26576	27310	-173.18	1.75%

Gold Online Futures

Series	Settle	Change	Vol Contracts	Vol Change	OI	OI Change	Days to Delivery	Theoretical
GOM20	1740.00	-27.10	12483	-13834	15516	-6473	40	1752.35

USD Futures

Series	Settle	OI Change	Days to Delivery	Theoretical	Basis
USDK20	31.93	-0.09	8	31.88	0.07
USDM20	31.90	-0.15	40	31.96	0.04
USDN20	31.93	-0.13	71	32.04	0.07
USDU20	31.92	-0.14	132	32.20	0.06

DISCLAIMER: รายงานฉบับนี้จัดทำโดยบริษัทหลักทรัพย์ ฟินันเซีย ไซรัส จำกัด (มหาชน) “บริษัท” ข้อมูลที่ปรากฏในรายงานฉบับนี้ถูกจัดทำขึ้นบนพื้นฐานของแหล่งข้อมูลที่เราหรือควรเชื่อว่ามีความน่าเชื่อถือ และมีความถูกต้อง อย่างไรก็ตามบริษัทไม่รับรองความถูกต้องครบถ้วนของข้อมูลดังกล่าว ข้อมูลและความเห็นที่ปรากฏอยู่ในรายงานฉบับนี้อาจมีการเปลี่ยนแปลง แก้ไข หรือเพิ่มเติมได้ตลอดเวลาโดยไม่ต้องแจ้งให้ทราบล่วงหน้า บริษัทไม่มีความประสงค์ที่จะชักจูงหรือชักชวนให้ผู้ลงทุน ลงทุนซื้อหรือขายหลักทรัพย์ตามที่ปรากฏในรายงานฉบับนี้ รวมทั้งบริษัทไม่ได้รับประกันผลตอบแทนหรือราคาของหลักทรัพย์ตามข้อมูลที่ปรากฏแต่อย่างใด บริษัทจึงไม่รับผิดชอบต่อความเสียหายใดๆ ที่เกิดขึ้นจากการนำข้อมูลหรือความเห็นในรายงานฉบับนี้ไปใช้ไม่ว่ากรณีใดก็ตาม ผู้ลงทุนควรศึกษาข้อมูลและใช้ดุลยพินิจอย่างรอบคอบในการตัดสินใจลงทุน

บริษัทขอสงวนลิขสิทธิ์ในข้อมูลและความเห็นที่ปรากฏอยู่ในรายงานฉบับนี้ ห้ามมิให้ผู้ใดนำข้อมูลและความเห็นในรายงานฉบับนี้ไปใช้ประโยชน์ คัดลอก ดัดแปลง ทำซ้ำ นำออกแสดงหรือเผยแพร่ต่อสาธารณชนไม่ว่าทั้งหมดหรือบางส่วน โดยไม่ได้รับอนุญาตเป็นลายลักษณ์อักษรจากบริษัทล่วงหน้า การลงทุนในหลักทรัพย์มีความเสี่ยง ผู้ลงทุนควรศึกษาข้อมูลและพิจารณาอย่างรอบคอบก่อนการตัดสินใจลงทุน

บริษัทหลักทรัพย์ ฟินันเซีย ไซรัส จำกัด (มหาชน) อาจเป็นผู้ดูแลสภาพคล่อง (Market Maker) และผู้ออกใบสำคัญแสดงสิทธิอนุพันธ์ (Derivative Warrants) บนหลักทรัพย์ AAV, ADVANC, AEONTS, AMATA, ANAN, AOT, AP, BANPU, BBL, BCH, BCP, BCPG, BDMS, BEAUTY, BEC, BEM, BGRIM, BH, BJC, BLAND, BPP, BTS, CBG, CENTEL, CHG, CK, CKP, COM7, CPALL, CPF, CPN, DELTA, DTAC, EA, EGCO, EPG, ERW, ESSO, GFPT, GLOBAL, GPSC, GULF, GUNKUL, HANA, HMPRO, INTUCH, IRPC, IVL, JAS, JMT, KBANK, KCE, KKP, KTB, KTC, LH, MAJOR, MBK, MEGA, MINT, MTC, ORI, OSP, PLANB, PRM, PSH, PSL, PTG, PTT, PTTEP, PTTGC, QH, RATCH, ROBINS, RS, SAWAD, SCB, SCC, SGP, SIRI, SPALI, SPRC, STA, STEC, SUPER, TASCOS, TCAP, THAI, THANI, TISCO, TKN, TMB, TOA, TOP, TPIPP, TRUE, TTW, TU, TVO, WHA และ SET50 Future โดยบริษัทฯ อาจจัดทำบทวิเคราะห์ของหลักทรัพย์อ้างอิงดังกล่าว ดังนั้น นักลงทุนควรศึกษารายละเอียดในหนังสือชี้ชวนของใบสำคัญแสดงสิทธิอนุพันธ์ดังกล่าวก่อนตัดสินใจลงทุน

หมายเหตุ: ประธานกรรมการของบริษัทหลักทรัพย์ ฟินันเซีย ไซรัส จำกัด (มหาชน) ดำรงตำแหน่งเป็นกรรมการของบริษัท TRUE คอร์ปอเรชั่น จำกัด (มหาชน)

Remark : FSS's Chairman is a TRUE's director.