



SET INDEX

วันนี้จะไม่ผัน 1812-1820 จุด
(ภาพหลักคงกรอบการผันต่อเนื่อง)

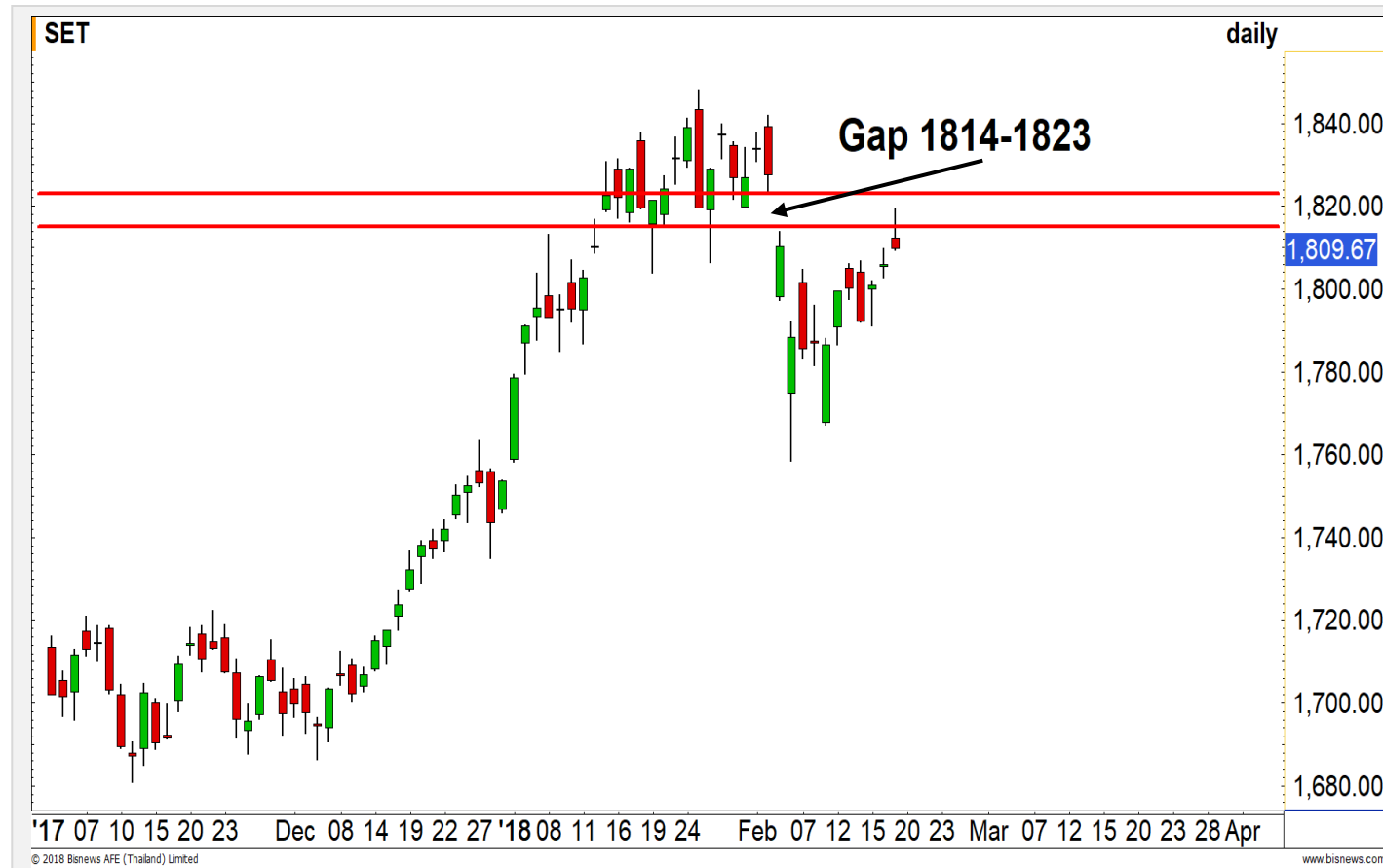
เป้าหมายหลักของภาพรายสัปดาห์ถึงรายเดือนยืนยันรอบผันตัวต่อเนื่อง หลังจากเมื่อวานขึ้นทดสอบแนวต้านย่อย 1810-1815 จุดได้แล้ว (แม้ว่ายังปิดไม่ทะลุ) โดยวางเป้าหมายหลัก 1850 จุด

วันนี้ภาพรวมน่าจะติดแนวต้าน 1812-1820 จุด ซึ่งคาดว่าจะมีแรงขายสลับรายทาง ก่อนที่จะทยอยผันตัวขึ้นปิด Gap 1814-1823 จุดในระยะถัดไป

ระดับเสี่ยงจะเกิดขึ้นต่อเมื่อหลุด

แนวรับ 1785 จุด

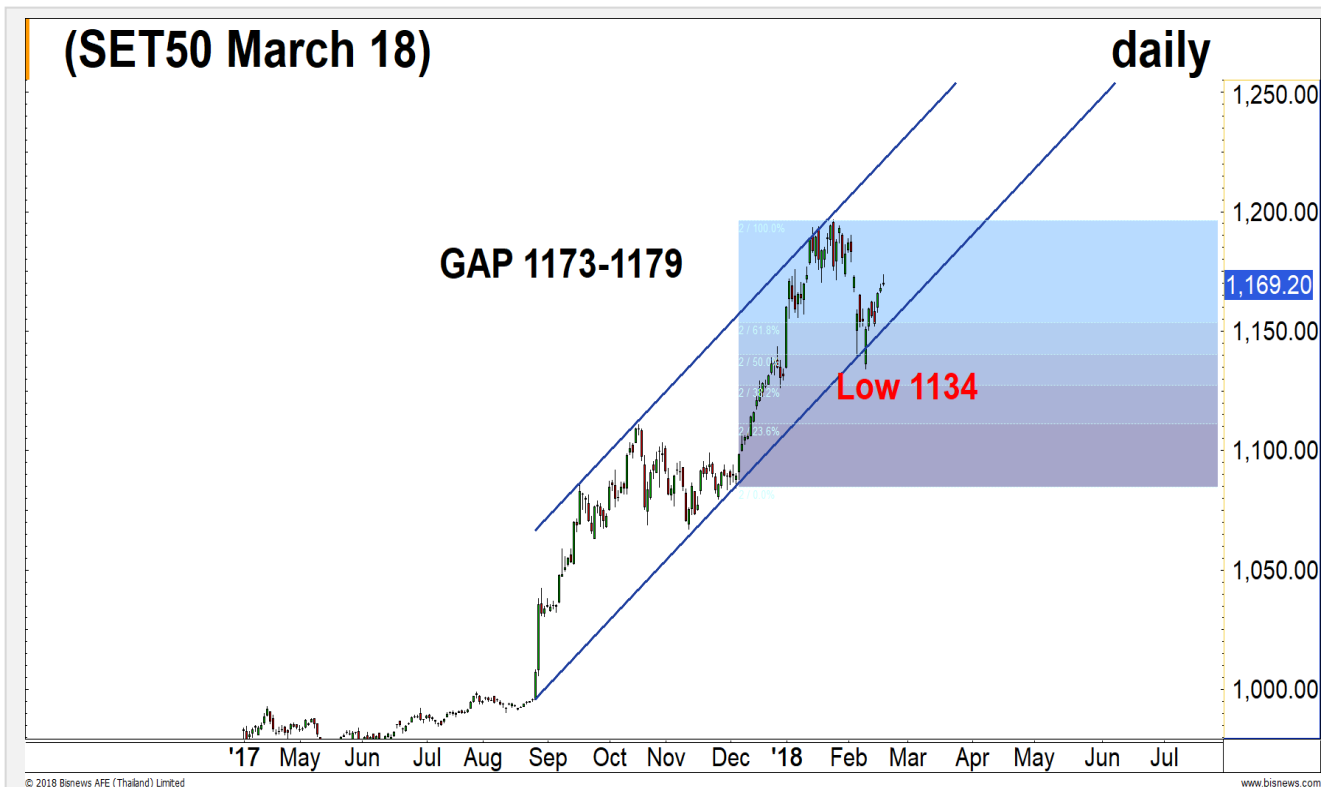
แนวรับ	1800**	1796*
แนวต้าน	1812**	1820*



Technical Review:

- S50H18: สังเกตระดับเปิดรอบเช้าไม่ผันแนวต้านย่อย 1170 จุด จะเกิดภาพชะลอราย ชม. (แต่รอบยังไปต่อ)
- Momentum Trading : TEAM , IHL
- Swing Trading : KCE , LPN

SET50 Index Futures



รอบเช้าสังเกตแนวต้านย่อย 1170 จุด (ส่วนรอบหลักมีระยะฟิ้นปิด Gap)

19 ก.พ. 61 นักลงทุนต่างชาติ Long สุทธิต่อเนื่อง เป็นวันที่ห้า 5,603 สัญญา (3 ม.ค.-19 ก.พ. 61 กลับมามี ยอด Long สุทธิสะสม 1,765 สัญญา)

เปิดรอบเช้าสังเกตแนวต้านย่อย 1170 จุด เปิดไม่ ฟิ้น จะบ่งชี้ถึงโอกาสคลายตัวราย ชม. วางแนวรับ 1166 จุด แต่ในกรณีเปิดผ่าน 1170 จุด จะขยับเข้าหาแนวต้าน 1172-1175 จุด ก่อนชะลอตัวราย ชม.

ขณะที่ภาพหลักรอที่จะขึ้นปิด Gap 1173-1179 จุด เพื่อยืนยันการไปต่อถึงเป้าหมาย 1180-1195 จุด

กลยุทธ์ S50H18 (Swing Trade)

- ส่วนที่เหลือการถือ Trading Long ต้นทุนช่วงลงแรง เมื่อ 6 ก.พ. ที่ผ่าน เมื่อวานขึ้นทดสอบแนวต้านใหญ่ 1173 จุดน่าจะได้ปิดทำกำไรเพิ่มเติมไปแล้ว ที่เหลือรอ ปิดช่วงแนวนอน 1180-1190 จุด **หลุด 1160 จุดตัดขาดทุนกำไร**
- เมื่อวานพอร์ตเปิด Trading Short หลังไม่ฟิ้น 1173 จุด รอปิดในช่วงราย ชม. ลงสู่แนวรับ 1162-1166 จุด **ทะลุ 1175 จุดตัดขาดทุน**

แนวรับ		แนวต้าน	
1166**	1160*	1172**	1175*

Contracts	Long	Short	Net	YTD
Institution	26274	23821	2453	104566
Foreign	19810	14207	5603	-166777
Local	53542	61598	-8056	62211

SET50 Index Options

คำแนะนำ : -

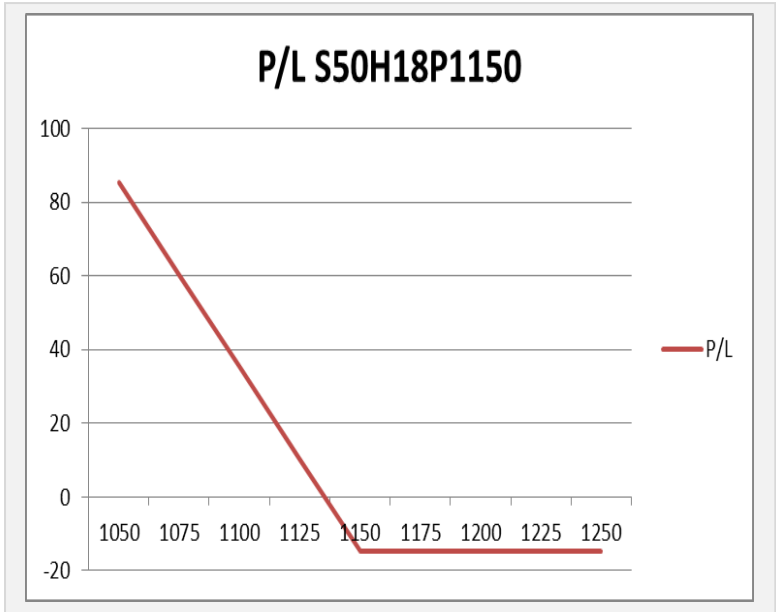
กลยุทธ์ : -

ขาดทุนสูงสุด : -

กำไรสูงสุดทางทฤษฎี : -

เป้าหมายการทำกำไร : -

จุดคุ้มทุน(เมื่อหมดอายุ) : -



SET50 Index	Long S50H18P1150	Cost	Profit/Loss
1050	100	14.6	85.4
1075	75	14.6	60.4
1100	50	14.6	35.4
1125	25	14.6	10.4
1150	0	14.6	-14.6
1175	-25	14.6	-14.6
1200	-50	14.6	-14.6
1225	-75	14.6	-14.6
1250	-100	14.6	-14.6

		Price	Change	Vol.	Open Interest	Intrinsic Value	Time Value	Break Even	All-in-Premium	Implied Volatility	Effective Gearing
Call Option	S50H18C1100	74.3	1.30	32	1,229	74.97	-0.67	1174.30	0.00	0.00%	15.32
	S50H18C1125	55	3.20	85	5,517	49.97	5.03	1180.00	0.00	12.74%	18.54
	S50H18C1150	32.7	0.90	401	4,737	24.97	7.73	1182.70	0.01	10.60%	27.13
	S50H18C1175	18.2	-0.10	882	6,702	0.00	18.20	1193.20	0.02	11.44%	33.82
	S50H18C1200	9.6	-0.30	432	6,759	0.00	9.60	1209.60	0.03	12.42%	39.20

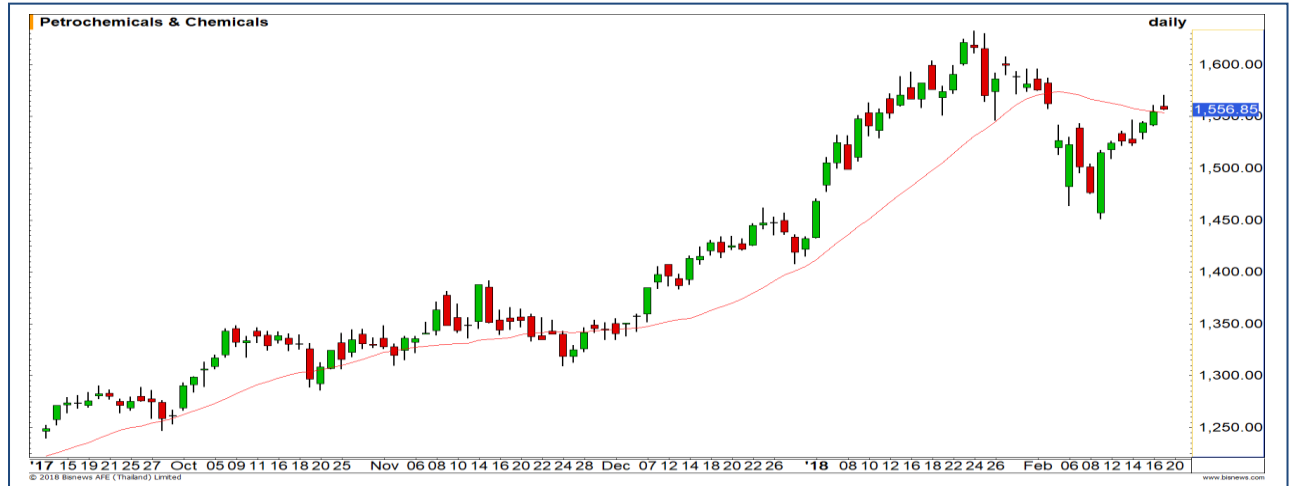
Put Option	S50H18P1100	4.5	-0.40	416	4,815	0.00	4.50	1095.50	-0.07	18.66%	-32.60
	S50H18P1125	8.5	-0.10	454	7,682	0.00	8.50	1116.50	-0.05	18.12%	-29.30
	S50H18P1150	13.6	-1.10	768	4,985	0.00	13.60	1136.40	-0.03	16.53%	-27.92
	S50H18P1175	23.7	-2.20	401	4,232	0.03	23.67	1151.30	-0.02	16.28%	-23.69
	S50H18P1200	38.2	-3.80	95	2,955	25.03	13.17	1161.80	-0.01	16.32%	-19.52

Petrochemicals

	Level 1	Level 2
Support	1540	1520
Resistance	1570	1590

ปิด Gap แล้วมีโอกาสพักตัว

ขึ้นมาถึงเป้าหมายของการรื้อบ้าน คือการปิด Gap ไปแล้ว ให้ระวังการพักตัวลง

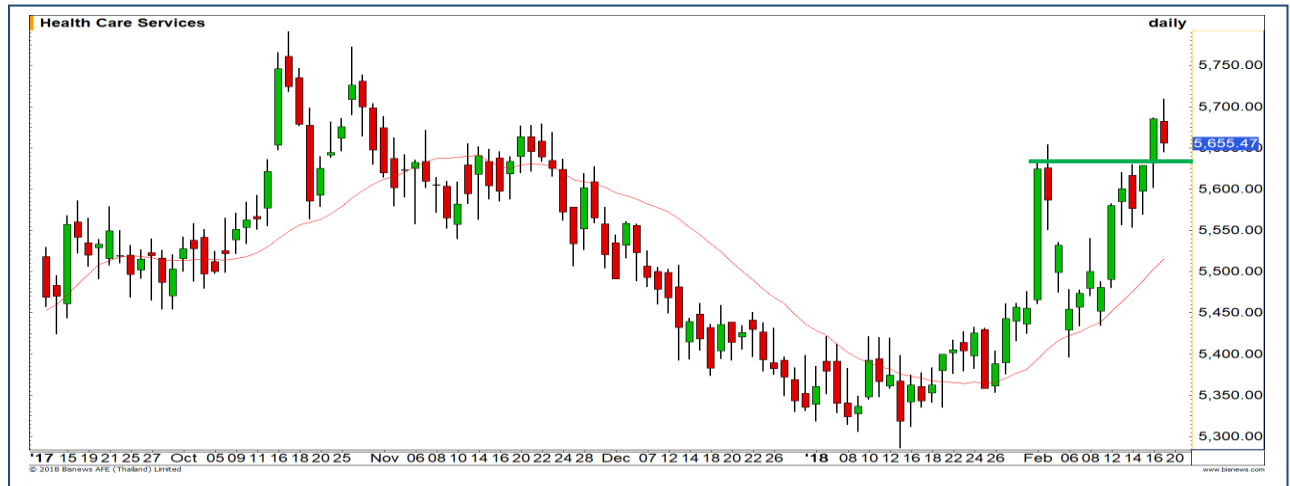


Health Care

	Level 1	Level 2
Support	5630	5600
Resistance	5700	5750

ต้องยืนเหนือระดับ 5630 จุดเพื่อรักษาภาพขาขึ้น

หลังจากที่ Breakout ผ่านแนวต้านเดิมที่ 5630 จุดขึ้นไปแล้ว ควรเห็นการยืนเหนือบริเวณนี้ได้ต่อเนื่อง เพื่อรักษาภาพการขึ้นเอาไว้

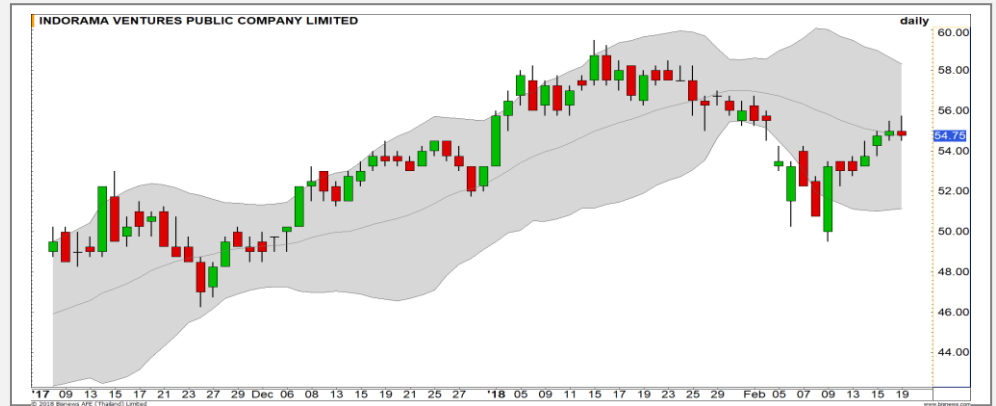


Top Most Active



Support 83 81.25 Resistance 84.25 85

CPALL (DAY): แท่งเทียนเกิดรูปแบบ Shooting star ระยะสั้นมองการชะลอตัวพักฐานก่อน



Support 54 53 Resistance 56 56.75

IVL (DAY): ทิศทางโดยรวมยังคงเป็นการฟื้นตัวขึ้นลักษณะ V-shape มีแนวต้านรอทดสอบที่ 56.50 บาท



Support 93.50 92.50 Resistance 95 96.50

PTTGC (DAY): ราคาติดตัวถึงเป้าหมายที่วางไว้ (แนวต้าน Gap บริเวณ 95 บาท) และเริ่มเห็นแรงขายในบริเวณดังกล่าว มองระยะสั้นชะลอตัว



Support 484 480 Resistance 492 500

PTT (DAY): ราคาแกว่งตัวในกรอบสามเหลี่ยมรูปแบบ Ascending triangle รอการ Breakout เพื่อเลือกทิศทางการเคลื่อนไหวของราคาในอนาคต

Momentum Trading

TEAM

Support | 1.93
Resistance | 2.20
Stop loss | 1.80

คำแนะนำระยะสั้น (BUY)

แท่งเทียนเกิดลักษณะ Big white candle แสดงถึงโมเมนตัมการขึ้นในช่วงนี้ที่แข็งแกร่ง มีโอกาสได้เห็นการปรับตัวขึ้นต่อวางเป้าหมายรอบนี้ที่ 2.20 บาท

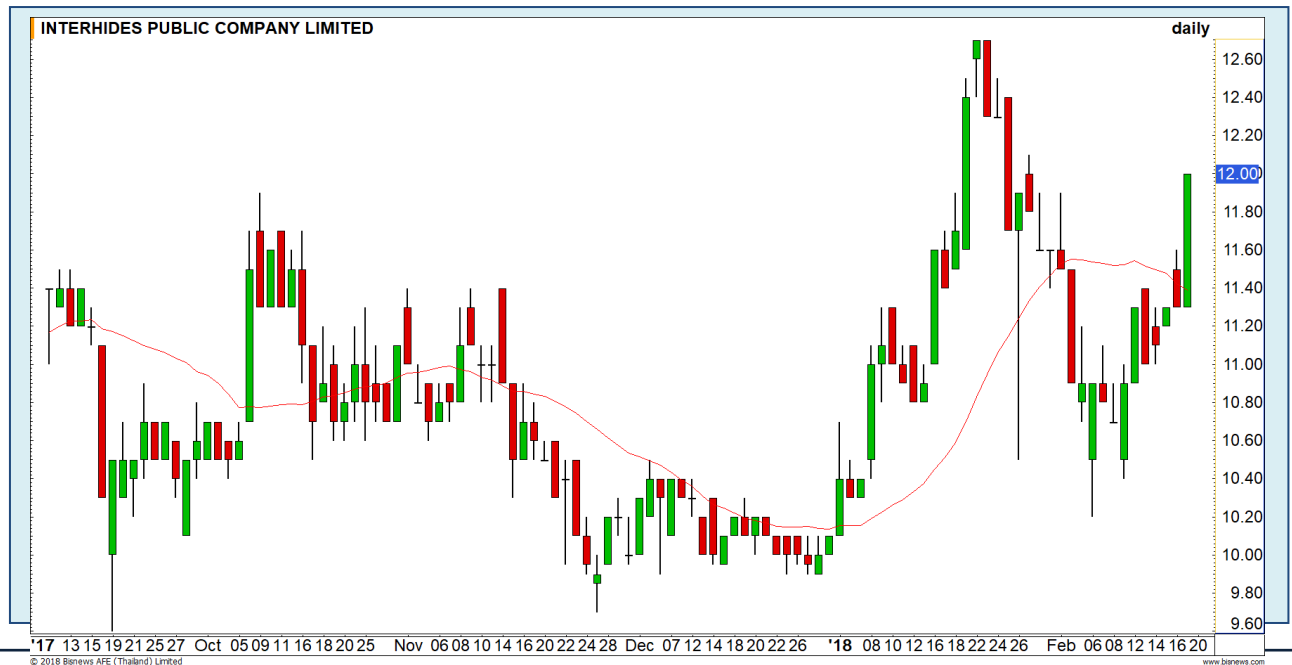


IHL

Support | 11.70
Resistance | 12.60
Stop loss | 11.20

คำแนะนำระยะสั้น (BUY)

ผ่านเส้น Moving Average 20 วันมาด้วย Momentum ที่แข็งแกร่ง ทำให้มีโอกาสที่จะเกิดการปรับตัวขึ้นแบบ V-Shape ไปทดสอบ High เดิมที่ 12.60 บาท



Swing Trading



Support	71.50
Resistance	75.50
Stop loss	70.75

คำแนะนำระยะสั้น (BUY)

สำหรับนักลงทุนที่รับความเสี่ยงได้สูง ราคาลงมาแตะแนวรับ Low เดิมที่บริเวณ 71.50 บาท มีโอกาสที่จะได้เห็นการฟื้นตัวกลับในบริเวณนี้ โดยการเข้าเก็งกำไรบริเวณนี้ถึงแม้จะเสี่ยง แต่ผลตอบแทนค่อนข้างคุ้ม

KCE



Support	10.40-10.60
Resistance	11.20/11.70
Stop loss	10.30

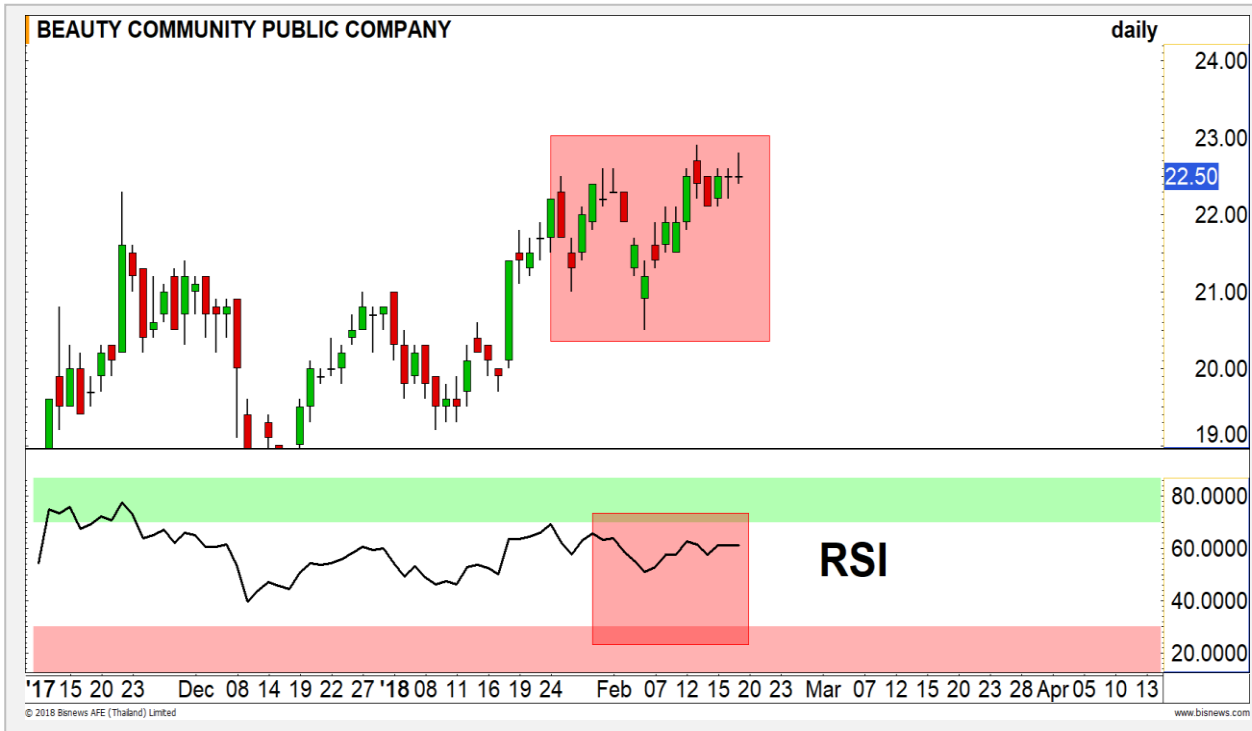
คำแนะนำระยะสั้น (BUY)

ราคาปรับตัวลดลงมาแรงในช่วงก่อนหน้านี้ และปัจจุบันอยู่ที่แนวรับหลักของรอบ ทำให้โอกาสที่จะปรับตัวลดลงต่อเนื่องมีน้อย ให้นำหนักกับการริบาว์ขึ้นก่อนมากกว่า

LPN



BEAUTY



เทียบราคาก่อนหน้า

Close Price	%Change
22.50 บาท	-0.00%

(ข้อมูล ณ เวลา 17.00 น. ของวันก่อนหน้า)

ต้นทุนการทำ SBL ช่วง 22.50-22.80 บาท

รอจังหวะอ่อนตัวซื้อคืน

แนวรับ		แนวต้าน	
22.20	21.50	23.00	23.20

รอบฟื้นตัวติดแนวต้าน 23 บาท และยังไม่ทำลาย Negative Divergence ของ RSI ฉะนั้นมีรอบที่จะพักตัวระหว่างทางขาขึ้น

รอซื้อคืน คาดว่าจะพักตัวทดสอบ 22.20 บาท

ปริมาณหุ้นที่ให้ยืมเพื่อขายชอร์ต

Stock	Available for borrowing (Share)
BEAUTY	1,476,800

(ข้อมูล ณ เวลา 9.00 น. ของวันก่อนหน้า)

ทะลุแนวต้าน 23.20 บาท ตัดขาดทุน

สอบถามข้อมูลเพิ่มเติม กรุณาติดต่อ ฝ่ายธุรกิจยืมและให้ยืมหลักทรัพย์

โทรศัพท์ : 02-658-9699

Email: sbl@fnস্যrus.com

SCB : SCB24C1806A



แนวรับ		แนวต้าน	
147.50	145.50	152	155

ราคาสามารถประคองยืนฐานแนวรับ Low เดิมที่บริเวณ 147.50 บาท อย่างหนาแน่นตลอดสัปดาห์ที่ผ่านมา ทำให้มองว่ามีโอกาสที่จะได้เห็นการฟื้นตัวกลับในบริเวณนี้ เพื่อกลับขึ้นทดสอบแนวต้าน 152 บาทอีกครั้ง



สอบถามข้อมูลเพิ่มเติม
โทรศัพท์ 02-658-9915
Email: dw@fnsyrus.com
Line: @dw24

ตารางราคา

* ตารางราคาใช้เปรียบเทียบในการซื้อขายช่วง market open เท่านั้น ไม่รวมช่วง market call

Name	SCB24C1806A	Implied Volatility	40.00%
Underlying	SCB	Delta	14.97%
Type	Call	Listing Date	20-Sep-2017
Strike	197.600	Last Trading Date	29-Jun-2018
Conversion Ratio	15.85000	Expire Date(Maturity Date)	05-Jul-2018
Moneyness	-33.06% OTM	outstanding (19-Feb-2018)	955,200

Underlying Bid*	DW Bid Price(THB) *				
	20-Feb-2018	21-Feb-2018	22-Feb-2018	23-Feb-2018	26-Feb-2018
150.50	0.18	0.17	0.17	0.17	0.16
150.00	0.17	0.17	0.17	0.16	0.16
149.50	0.17	0.16	0.16	0.16	0.15
149.00	0.16	0.16	0.16	0.15	0.15
148.50	0.16	0.15	0.15	0.15	0.14
148.00	0.15	0.15	0.15	0.15	0.14
147.50	0.15	0.14	0.14	0.14	0.13
147.00	0.14	0.14	0.14	0.14	0.13
146.50	0.14	0.14	0.13	0.13	0.13

TOP GAINER AND LOSER

5 TOP MAINBROAD GAINER

Rank	Stock	PClose	%Change	Support	Resistance	Trend (1 Week)	Technical View
1	TEAM	2.00	+9.29	1.94/1.84	2.06/2.20	Uptrend	Breakout ขึ้นทำ High ใหม่ ตอกย้ำภาพบวก
2	MAKRO	45.50	+8.33	45/44	46.50/47.50	Uptrend	Momentum การขึ้นรอบสั้นแข็งแกร่ง
3	AMANA	2.16	+8.00	2.10/2	2.24/2.36	Uptrend	ปรับตัวขึ้นต่อเนื่อง
4	PK	7.75	+7.64	7.60/7.30	8/8.20	Uptrend	ใกล้ขึ้นทำ All time high
5	PDI	24.70	+6.01	23.70/23.40	25/25.75	Uptrend	เกิด Break away gap

5 TOP MAINBROAD LOSER

Rank	Stock	PClose	%Change	Support	Resistance	Trend (1 Week)	Technical View
1	EASTW	12.50	-9.42	12.20/12	12.70/13	Sideway	False break กลับมา Sideway
2	ICHI	8.50	-9.09	8.40/8.20	8.75/8.85	Downtrend	หลุดต่ำกว่าเส้น 200 วัน ดึงภาพลบกลับมา
3	THREL	11.40	-8.80	11/10.60	11.70/12.10	Sideway	ลงต่ำกว่าเส้น 20 วัน พักตัวปรับฐาน
4	TTCL	13.30	-6.99	12.90/12	13.90/15	Downtrend	ความเสี่ยงการอ่อนตัวลงต่อยังมี
5	KTC	276	-6.76	270/260	285/297	Uptrend	ย่อตัวในแนวโน้มขาขึ้น

หมายเหตุประกอบการเลือก Top Gainer และ Top Loser

- ปริมาณการซื้อขายเฉลี่ย 5 วัน มากกว่า 10 ล้านบาท
- ไม่รวม DW และ Warrant
- ราคาหุ้นไม่ต่ำกว่า 1 บาท

**** เนื่องจากหุ้นในกลุ่มนี้ส่วนใหญ่เป็นหุ้นที่ผันผวนแรงกว่าตลาด นักลงทุนควรใช้ความระมัดระวังเป็นพิเศษ ****

WTI Oil



Level 1 Level 2

Support	62.20	61.70
Resistance	63.00	63.40

ฟอร์มตัวรูปแบบ Rising Wedge

ภาพราย 60 นาที ฟอร์มตัวรูปแบบ Rising Wedge ดังนั้นจึงต้องระวังการหลุดแนวรับที่ 62 ดอลลาร์ลงมา เพราะจะเป็นการส่งสัญญาณการพักตัว Confirm กับภาพหลัก

TOCOM Rubber



Level 1 Level 2

Support	180	178
Resistance	187	190

ระยะสั้นมีโอกาสรีบาวด์

ถึงแม้แนวโน้มหลักจะเป็นขาลง แต่ระยะสั้นมีโอกาสที่จะเกิดรีบาวด์ขึ้นสังเกตได้จากกราฟที่มีแรงซ็อกกลับเข้ามาที่แนวรับบริเวณ 180 เยน

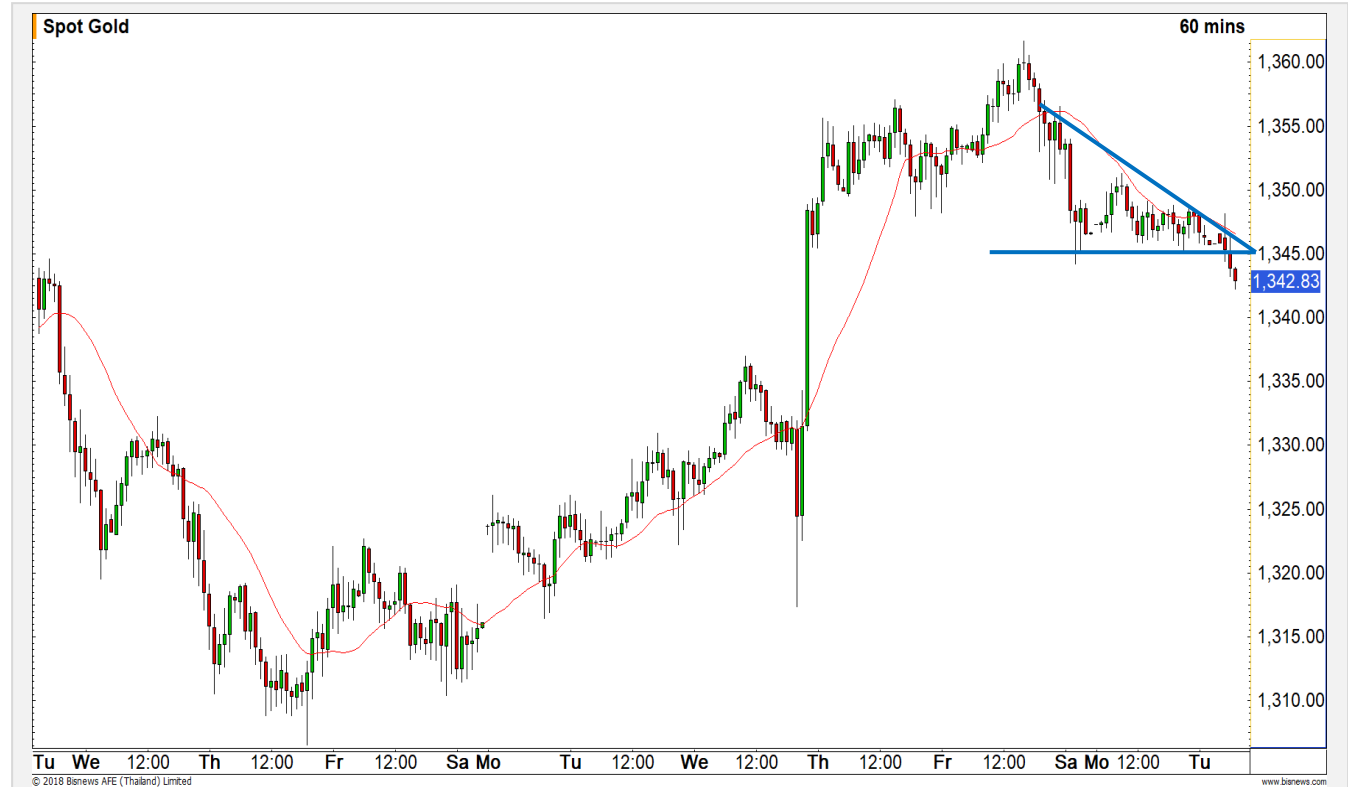
Gold Futures

Breakout ออกจากรูปแบบ Descending Triangle

จากภาพราย 60 นาที ราคาทองคำปรับตัวลงหลุดแนวรับที่ 1345 ดอลลาร์ เป็นการ breakout ออกจาก รูปแบบ Descending Triangle ทำให้ประเมินว่าวันนี้ราคามีโอกาสปรับตัวลดลงต่อเนื่อง โดยมีแนวรับอยู่ที่บริเวณ 1335 ดอลลาร์

คำแนะนำระยะสั้น GFG18

- ตันทุน Short ที่บริเวณ 1345 ดอลลาร์ ถือต่อ โดยมีเป้าหมายการทำการที่ 1335 ดอลลาร์ และมีจุดตัดขาดทุนที่ 1350 ดอลลาร์



แนวรับ		แนวต้าน	
1340	1335	1345	1350

Contracts	Long	Short	Net	YTD
Institution	3089	2933	156	12134
Foreign	761	2421	-1660	-22635
Local	5814	4310	1504	10501

19 ก.พ. 2018
 กองทุน SPDR คงการถือครองทองคำ
 ที่ระดับ 824.54 ตัน

USD Futures

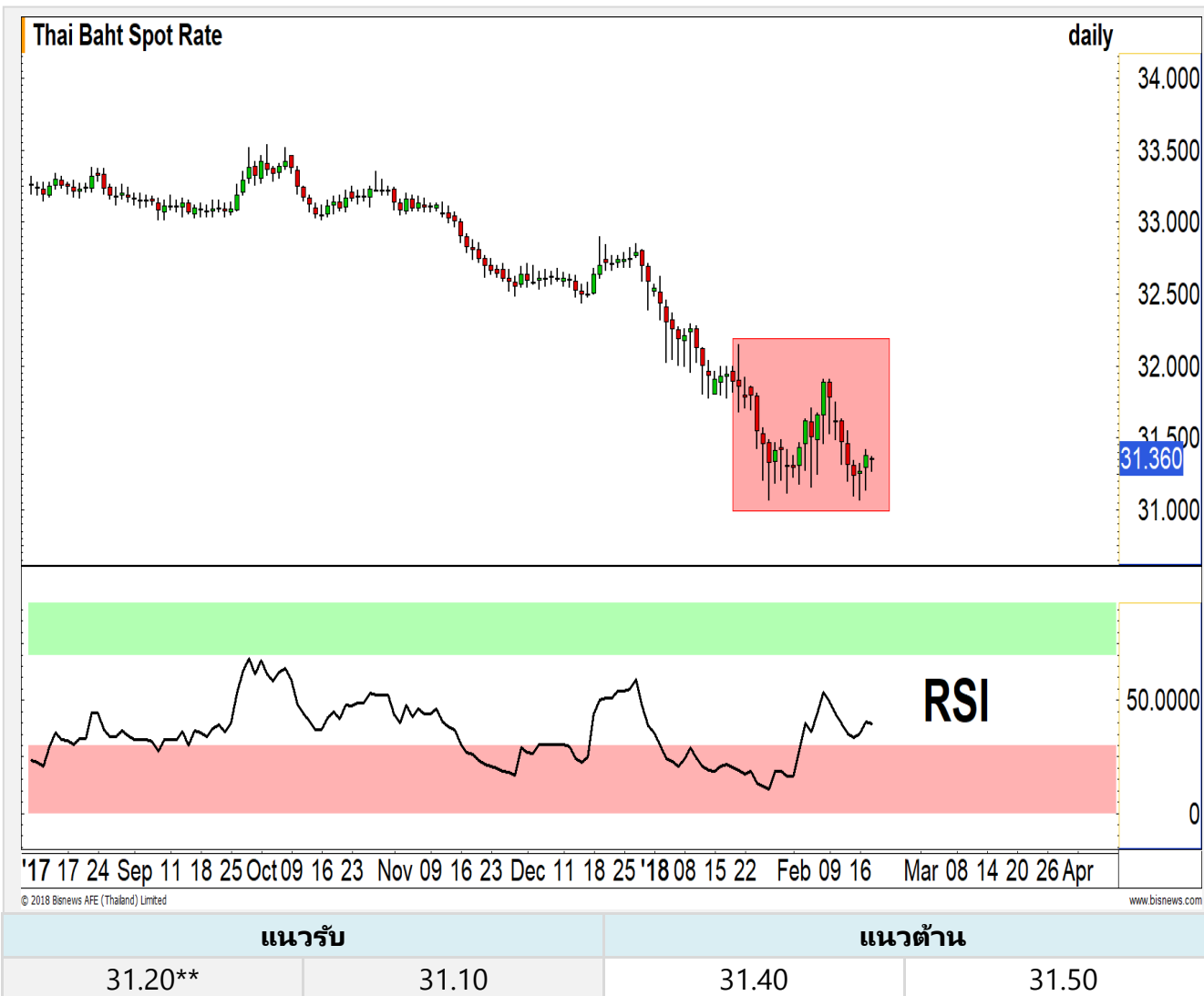
ทิศทางอ่อนค่าต่อเนื่อง

เป้าหมาย 31.42-31.50 บาท/ดอลลาร์สหรัฐ

ค่าเงินบาทเข้าสู่ระยะการอ่อนค่าแบบ Double Bottoms มีเป้าหมายรอตสอบ 31.40-31.50 บาท/ดอลลาร์สหรัฐ และมีเป้าหมายหลัก 31.70 บาท/ดอลลาร์สหรัฐ

คำแนะนำระยะสั้น USDH18 (Trading Long)

- พอร์ตถือ Trading Long ช่วงต้นทุน 31.20-31.30 บาท/ดอลลาร์สหรัฐ ถือระยะอ่อนค่าทดสอบ 31.40-31.50 บาท/ดอลลาร์สหรัฐปิดทำกำไร กรณีเกิดระยะแข็งค่าเร็วผ่าน 31.10 บาท/ดอลลาร์สหรัฐตัดขาดทุนทันที



Market Summary & Theoretical Price

SET50 Index Futures

Series	Settle	Change	Vol. Contracts	Change	OI	Change	Days to Delivery	Theoretical			Div. Yield	Fund Rate	Basis	Premium Discount
								Theoretical	Lower	Upper				
S50G18	1171.4	0.8	11	8	66	1	7	1175.28	1175.11	1176.52	0.00	0.02	-3.57	-3.88
S50H18	1169.2	1.2	91821	20951	271732	-11098	38	1176.79	1175.88	1183.52	0.00	0.02	-5.77	-7.59
S50J18	1169.3	7.4	2	-5	46	2	66	1174.29	1172.70	1185.98	0.02	0.02	-5.67	-4.99
S50M18	1163.1	0.9	6957	1754	29796	156	128	1165.99	1162.90	1188.65	0.04	0.02	-11.87	-2.89
S50U18	1160.6	0.8	687	336	6816	-83	219	1144.59	1139.30	1183.36	0.06	0.02	-14.37	16.01
S50Z18	1165.7	1.1	148	69	2111	-21	310	1102.42	1094.94	1157.31	0.09	0.02	-9.27	63.28

Gold Futures

Series	Settle	Change	Vol. Contracts	Change	OI	Change	Days to Delivery	Theoretical			Premium / Discount	Risk Free Rate
								Theoretical	Lower	Upper		
GFG18	20100	-100	21	5	2158	5	7	20061	20058	20082	39.41	0.02
GFJ18	20140	-90	6	-11	1588	13	66	20109	20082	20309	30.79	0.02
GFM18	20190	-70	16	14	905	1	128	20160	20108	20547	29.69	0.02

USD Futures

Series	Settle	Change	Days to Delivery	Theoretical	Basis
USDG18	31.37	0.10	7	31.43	-0.04
USDH18	31.35	0.11	37	31.50	-0.06
USDJ18	31.32	0.10	66	31.58	-0.09
USDM18	31.27	0.09	128	31.73	-0.14

DISCLAIMER: รายงานฉบับนี้จัดทำโดยบริษัทหลักทรัพย์ ฟินันเซีย ไซรัส จำกัด (มหาชน) "บริษัท" ข้อมูลที่ปรากฏในรายงานฉบับนี้ถูกจัดทำขึ้นบนพื้นฐานของแหล่งข้อมูลที่เราเชื่อหรือคิดว่ามีความน่าเชื่อถือ และหรือมีความถูกต้อง อย่างไรก็ตามบริษัทไม่รับรองความถูกต้อง/ครบถ้วนของข้อมูลดังกล่าว ข้อมูลและความเห็นที่ปรากฏอยู่ในรายงานฉบับนี้อาจมีการเปลี่ยนแปลง แก้ไข หรือเพิ่มเติมได้ตลอดเวลาโดยไม่ต้องแจ้งให้ทราบล่วงหน้า บริษัทไม่มีความประสงค์ที่จะชักจูงหรือชี้ชวนให้ผู้ลงทุน ลงทุนซื้อหรือขายหลักทรัพย์ตามที่ปรากฏในรายงานฉบับนี้ รวมทั้งบริษัทไม่ได้รับประกันผลตอบแทนหรือราคาของหลักทรัพย์ตามข้อมูลที่ปรากฏแต่อย่างใด บริษัทจึงไม่รับผิดชอบต่อความเสียหายใดๆ ที่เกิดขึ้นจากการนำข้อมูลหรือความเห็นในรายงานฉบับนี้ไปใช้ไม่ว่ากรณีใดก็ตาม ผู้ลงทุนควรศึกษาข้อมูลและใช้ดุลยพินิจอย่างรอบคอบในการตัดสินใจลงทุน

บริษัทขอสงวนลิขสิทธิ์ในข้อมูลและความเห็นที่ปรากฏอยู่ในรายงานฉบับนี้ ห้ามมิให้ผู้ใดนำข้อมูลและความเห็นในรายงานฉบับนี้ไปใช้ประโยชน์ คัดลอก ดัดแปลง ทำซ้ำ นำออกแสดงหรือเผยแพร่ต่อสาธารณชนไม่ว่าทั้งหมดหรือบางส่วน โดยไม่ได้รับอนุญาตเป็นลายลักษณ์อักษรจากบริษัทล่วงหน้า การลงทุนในหลักทรัพย์มีความเสี่ยง ผู้ลงทุนควรศึกษาข้อมูลและพิจารณาอย่างรอบคอบก่อนการตัดสินใจลงทุน

บริษัทหลักทรัพย์ ฟินันเซีย ไซรัส จำกัด (มหาชน) อาจเป็นผู้ดูแลสภาพคล่อง (Market Maker) และผู้ออกใบสำคัญแสดงสิทธิอนุพันธ์ (Derivative Warrants) บนหลักทรัพย์ที่ปรากฏอยู่ในรายงานฉบับนี้ โดยบริษัท อาจจัดทำทวีเคาระห์ของหลักทรัพย์อ้างอิงดังกล่าวนี้ ดังนั้น นักลงทุนควรศึกษารายละเอียดในหนังสือชี้ชวนของใบสำคัญแสดงสิทธิอนุพันธ์ดังกล่าวก่อนตัดสินใจลงทุน