



SET INDEX

รอบเข้าคาดขึ้นแนวรับ 1633 จุด และกลับมาฟื้นกลับ

เมื่อวานมีสลับอ่อนตัวจากการติด
แนวต้าน 1645 จุด ซึ่งยังปิดไม่ต่ำกว่า
1635/1630 จุด ฉะนั้นรอบเข้าคาดไม่
หลุด 1633 จุด และน่าจะฟื้นตัว แต่ยังไม่
จำกัดแนวต้าน 1643-1645 จุด

แต่ยังไม่เห็น Pattern เสี่ยง
เนื่องจากภาพรายวันได้ยืนยันสัญญาณ
การกลับตัว (หลังให้ซื้อที่แนวรับ 1620
จุดไปแล้ว) รอบหลักในรายวันยังคง
โอกาสแตะแนวต้าน 1645 จุดและทะลุ
ผ่าน

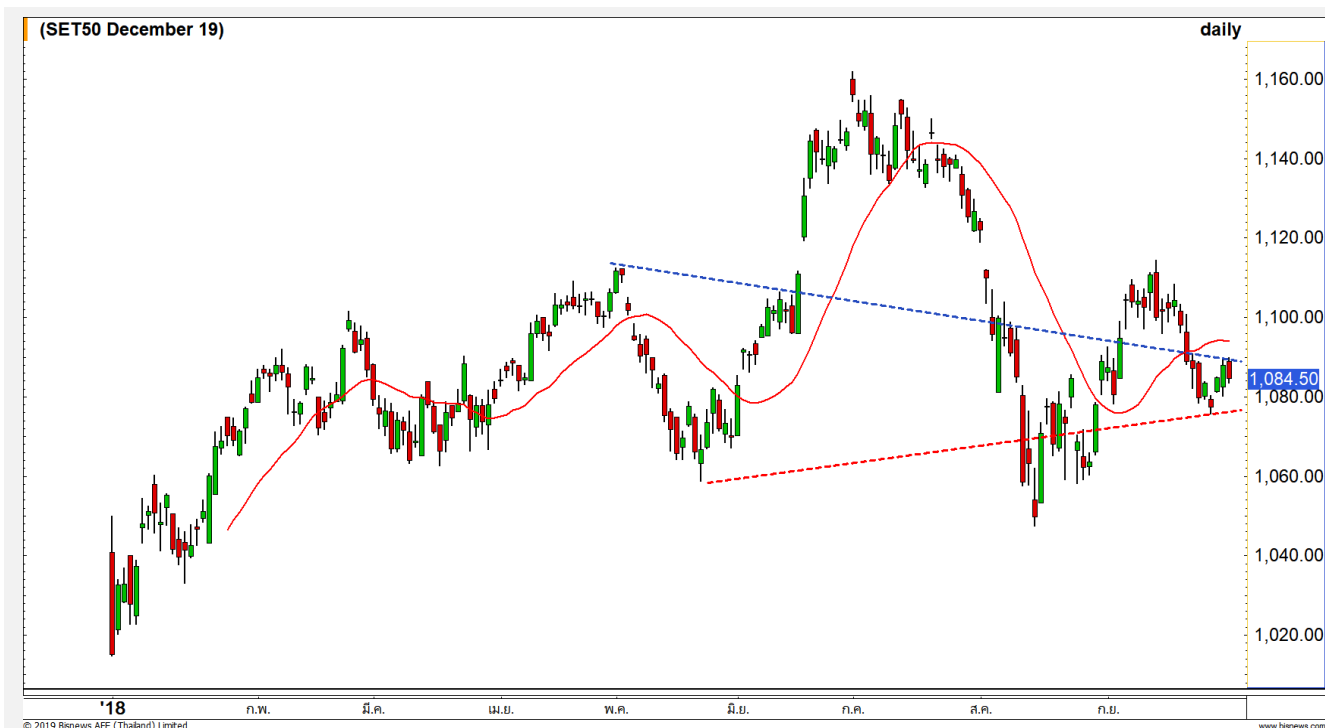
แนวรับ	1635	1633
แนวต้าน	1643	1645



Technical Review:

- S50Z19 : ประเมินเข้านี้ไม่หลุดแนวรับ 1080 จุด และฟื้นราย ชม. กลับเข้าหาแนวต้าน 1088-1090 จุด
- Momentum Trading : PTG, INTUCH
- Swing Trading : RATCH, SABINA
- DW : TOA (CALL)

SET50 Index Futures



เข้านี้ไม่หลุดแนวรับ 1080 จุด และฟิ้นกลับ แต่ยังติด 1088-1090 จุด

30 ก.ย. 62 นักลงทุนต่างชาติ Long สุทธิ 2,114 สัญญา (เปิด Long เพิ่มต่อเนื่อง) เมื่อวานมีสลับอ่อนตัวเบาๆ ตามที่ประเมิน หลังไม่ผ่านแนวต้าน 1090 จุด และได้ทดสอบแนวรับแรก 1083 จุดไปแล้ว ฉะนั้นรอบเช้าวันนี้จะไม่หลุดแนวรับ 1080 จุดและฟิ้นกลับตามภาพรายวันที่ได้ทำฐานและให้สัญญาณกลับตัวไปแล้ว

แม้ว่ารอบเช้าจะยังติดแนวต้าน 1088-1090 จุด

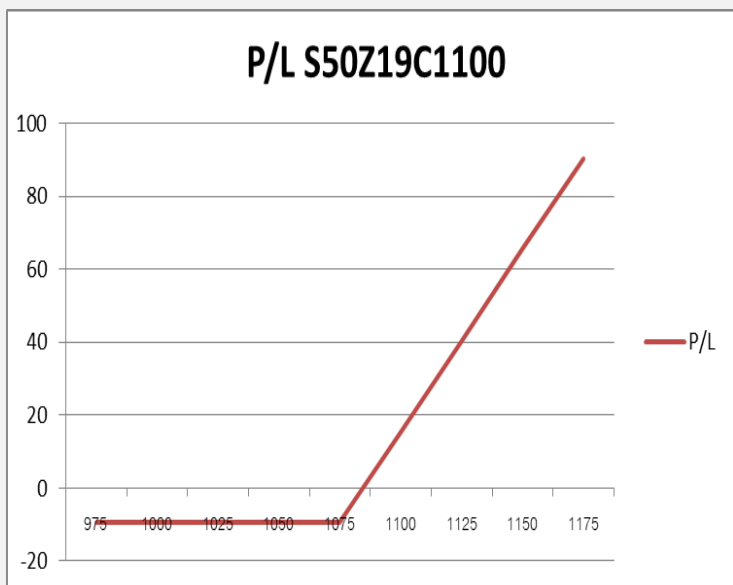
กลยุทธ์ S50Z19

- เข้ามื้อวาน หากได้เปิด Short ไป หลังเปิดไม่เกิน 1090 จุด เราได้แนะนำให้ปิดทำกำไรจบในวันที่ 1083 จุดไปแล้ว คาดได้ปิดทำกำไร
- พอร์ตว่างรอเปิด Long กลับที่ 1080-1082 จุด **หลุด 1077 จุดตัดขาดทุนทันที**
- ถือ Long ต้นทุน 1077-1079 จุด เข้ามื้อวานแตะ 1090 จุด น่าจะได้ทำกำไรไปแล้ว (ถ้าเน้นทำรอบ) ส่วนที่เหลือปล่อย Let profit run รอปิด 1093/1098 จุด **หลุด 1080 จุดตัดขาดทุนกำไร**

	แนวรับ		แนวต้าน		YTD
	1083	1080*	1088	1090	
Contracts	Long	Short	Net		
Institution	23449	23883	-434		9195
Foreign	42061	39947	2114		69640
Local	47346	49026	-1680		-78835



SET50 Index Options



คำแนะนำ : Wait and See

กลยุทธ์ : Wait and See

ขาดทุนสูงสุด : -

กำไรสูงสุดทางทฤษฎี : ไม่จำกัด

เป้าหมายการทำกำไร : -

จุดคุ้มทุน(เมื่อหมดอายุ) : -

SET50 Index	Long S50Z19C1050	Cost	Profit/Loss
1000	-75	11	-11
1025	-50	11	-11
1050	-25	11	-11
1075	0	11	-11
1100	25	11	14
1125	50	11	39
1150	75	11	64
1175	100	11	89
1200	125	11	114

		Price	Change	Vol.	Open Interest	Intrinsic Value	Time Value	Break Even	All-in-Premium	Implied Volatility	Delta	Effective Gearing
Call Option	S50Z19C1050	46.60	-2.40	112	354	40.31	6.29	1096.60	0.01	8.59%	0.83	19.48
	S50Z19C1075	28.60	-3.90	140	1005	15.31	13.29	1103.60	0.01	8.77%	0.65	24.96
	S50Z19C1100	16.80	-2.90	702	2,265	0.00	16.80	1116.80	0.02	9.48%	0.45	29.30
	S50Z19C1125	9.80	-1.50	369	2,509	0.00	9.80	1134.80	0.04	10.33%	0.29	32.31
	S50Z19C1150	5.10	-1.00	379	2,975	0.00	5.10	1155.10	0.06	10.68%	0.17	36.53

Put Option	S50Z19P1050	11.70	-1.50	797	3286	0.00	11.70	1038.30	-0.05	13.36%	-0.26	-24.38
	S50Z19P1075	19.00	-0.90	841	3,214	0.00	19.00	1056.00	-0.03	12.70%	-0.39	-22.11
	S50Z19P1100	31.40	0.50	259	2,041	9.69	21.71	1068.60	-0.02	12.87%	-0.53	-18.41
	S50Z19P1125	48.90	-1.10	94	640	34.69	14.21	1076.10	-0.01	13.87%	-0.65	-14.58
	S50Z19P1150	68.30	-1.60	44	387	59.69	8.61	1081.70	-0.01	14.55%	-0.75	-12.01

Banking

	Level 1	Level 2
Support	450	440
Resistance	460	465

อ่อนตัวใกล้แนวรับสำคัญ

ดัชนีกลุ่มธนาคาร อยู่ในรอบการพักตัว โดยใกล้แนวรับสำคัญที่บริเวณ 450 จุด มีโอกาสเกิด Technical Rebound ที่ระดับดังกล่าว

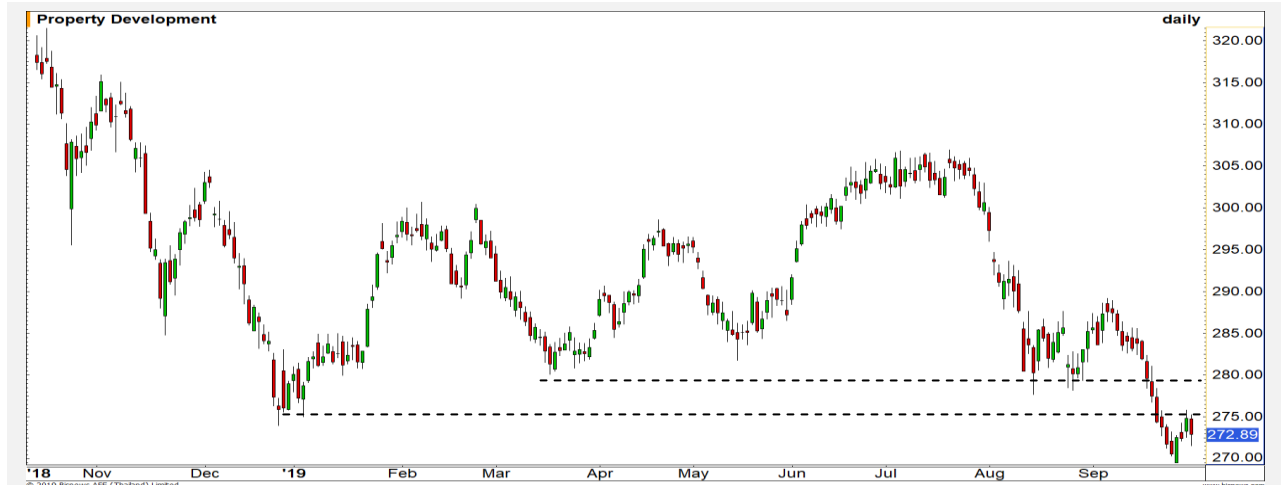


Property Development

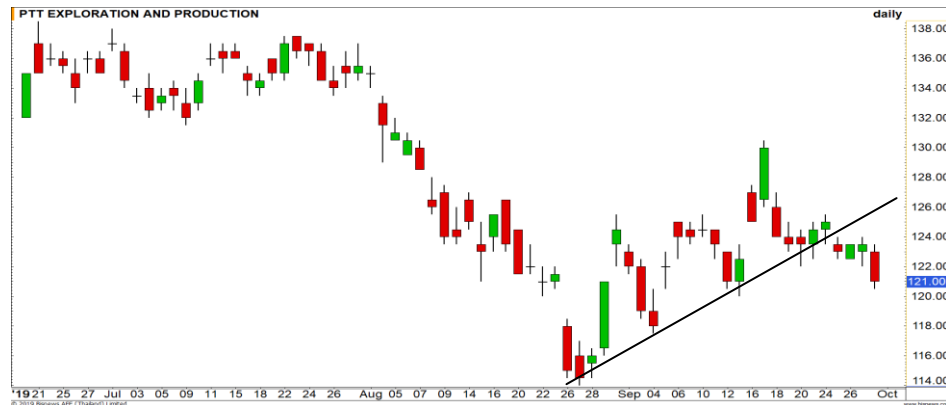
	Level 1	Level 2
Support	270	265
Resistance	275	280

ฟื้นตัวระยะสั้น

ดัชนีกลุ่มพัฒนาอสังหาริมทรัพย์ อยู่ในช่วงการฟื้นตัวระยะสั้น โดยยังไม่ผ่านแนวต้าน 275 จุด ทำให้เผชิญความเสี่ยงการชะลอตัวระยะสั้น

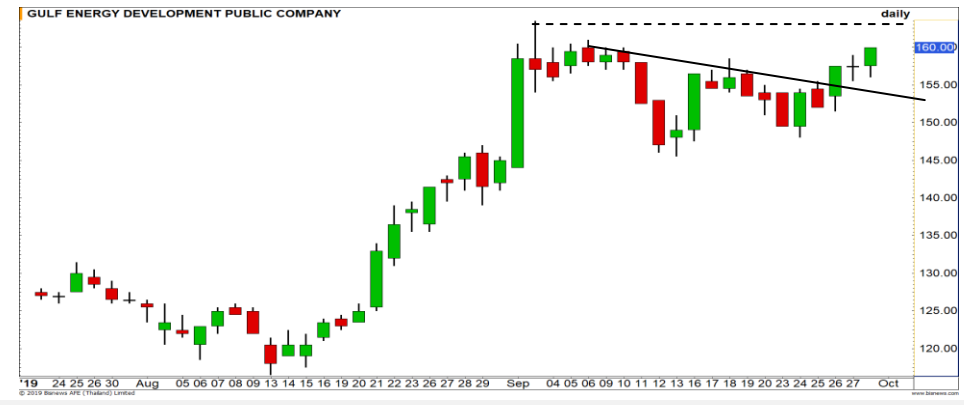


Top Most Active



Support 118.50 114.50 Resistance 122.50 125

PTTEP : ราคาหลุดเส้น Trend line ลงมา โดยทำให้ภาพเป็นการอยู่ในช่วงการปรับฐาน วางแนวรับ 118.50/114.50 บาท



Support 157.50 153.50 Resistance 161 163

GULF : ราคาอยู่ในรอบการขึ้นต่อเนื่อง วางแนวต้านรอสอบรอบนี้ที่ 163 จุด มีโอกาสชะลอตัวที่ระดับดังกล่าว



Support 156 154 Resistance 158.50 160.50

KBANK : ราคาลงมาใกล้แนวรับสำคัญบริเวณ 154 บาท ประเมิน Downside เริ่มจำกัด มีโอกาสเกิด Technical Rebound ที่ระดับดังกล่าว



Support 80.50 79.75 Resistance 82 84

CPALL : ระยะสั้นเรายังให้น้ำหนักการฟื้นตัว สัญญาณ Stochastic เส้น %K อยู่เหนือเส้น %D หนุนทิศทางเชิงบวก

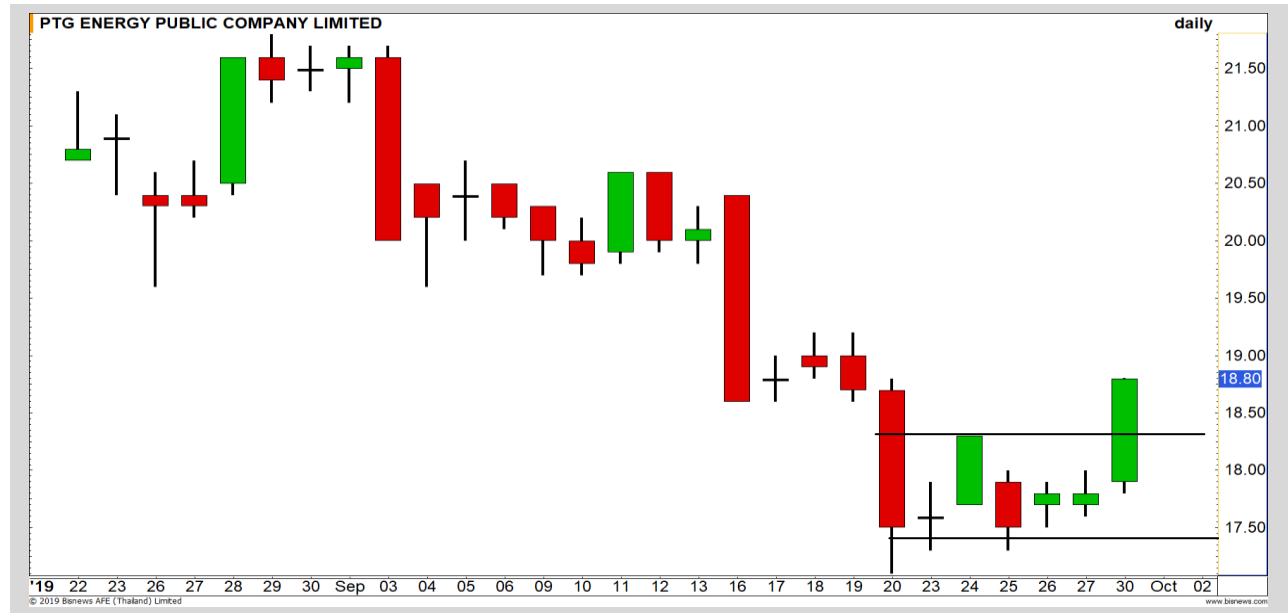
Momentum Trading

PTG

Support	18.30
Resistance	19.70
Stop loss	17.90

คำแนะนำระยะสั้น (BUY)

ยืนยันรูปแบบ Double Bottoms ด้วยการขึ้นทำ High ใหม่ขึ้นมา เกิดโมเมนตัมเชิงบวก คาดปรับตัวขึ้นต่อในรอบสั้นวงเป้าหมาย 19.70 บาท

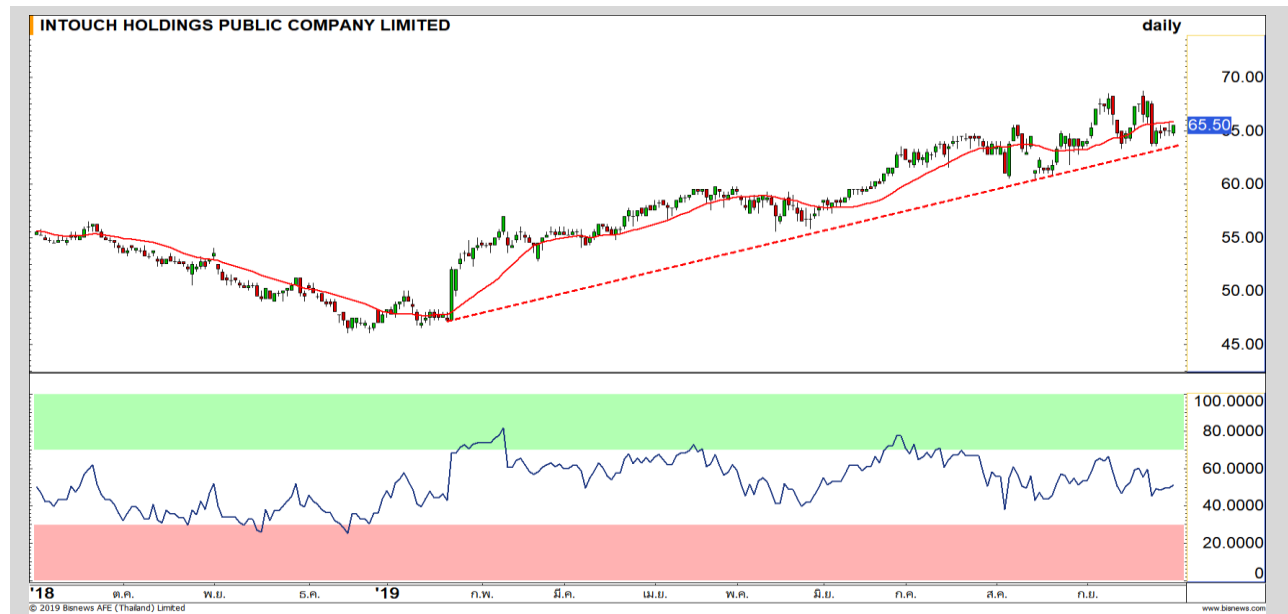


INTUCH

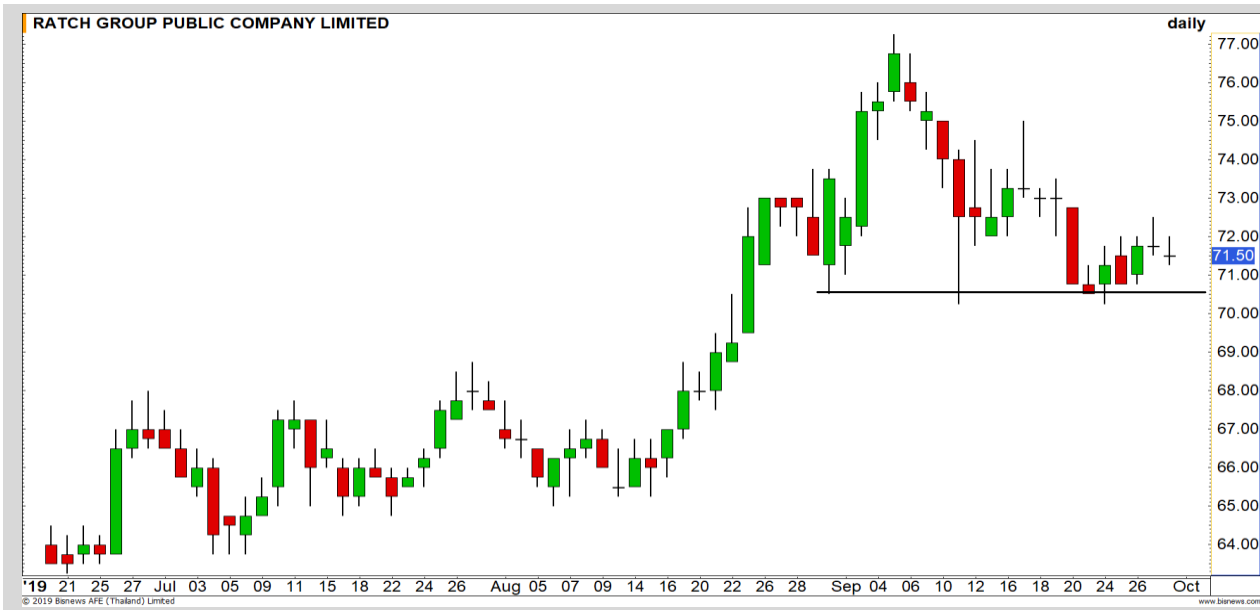
Support	65
Resistance	66.25/67.50
Stop loss	64.50

คำแนะนำระยะสั้น (BUY)

ราคาจ่อผ่านแนวต้านย่อย 66 บาทเพื่อเปิด Upside ยืนยันการฟื้นแบบ Double Bottoms มีเป้าหมายหลักแรกรอทดสอบ 66.25 บาท



Swing Trading



Support	70.75
Resistance	73
Stop loss	70

คำแนะนำระยะสั้น (BUY)

ตราบโดที่ราคาเคลื่อนไหวเหนือระดับ 70.50 บาท ทิศทางยังคงเป็นบวก มีโอกาสได้เห็นการปรับตัวขึ้นทดสอบเป้าหมาย 73 บาท

RATCH



Support	28.25
Resistance	30/31
Stop loss	28

คำแนะนำระยะสั้น (BUY)

ราคาลงมาแตะ Low 28.75 บาท แต่พบว่าแรงขายหดตัว และมี Bullish Divergence ใน RSI อ่อนๆ หากราคาทะลุแนวต้านย่อย 29.50 บาทได้ จะยืนยันการฟื้นตาม Divergence

SABINA



GFPT



เทียบราคาวันก่อนหน้า

Close Price	%Change
17.90	+0.56%

(ข้อมูล ณ เวลา 17.00 น. ของวันก่อนหน้า)

ไม่ข้ามแนวต้าน 18.50 บาท
มีจังหวะทำ SBL ในรอบสั้น

แนวรับ		แนวต้าน	
17.70	17.40	18.20	18.50

ราคาขึ้นมาทดสอบแนวต้าน 18 บาท คาด Upside ในการขึ้นต่อเนื่องน่าจะจำกัดระยะสั้น
หลุดแนวรับแรก 17.70 บาทจะยืนยันรอบพักตัวระยะสั้น

ปริมาณหุ้นที่ให้ยืมเพื่อขายชอร์ต

Stock	Available for borrowing (Share)
GFPT	ติดต่อฝ่าย SBL

(ข้อมูล ณ เวลา 9.00 น. ของวันก่อนหน้า)

ทะลุแนวต้าน 18.60 บาทตัดขาดทุนทันที

**สอบถามข้อมูลเพิ่มเติม กรุณาติดต่อ
ฝ่ายธุรกิจยืมและให้ยืมหลักทรัพย์**

โทรศัพท์ : 02-659-4335-40
Email: sbl@fnsyrus.com

TOA : TOA24C1911A



แนวรับ		แนวต้าน	
39.75	38.25	42	43

มีสัญญาณ Momentum เชิงบวกจาก MACD ตัดขึ้นเหนือเส้น 0
คาดการณ์มีโอกาสเริ่มต้นขาขึ้นครั้งใหม่อีกครั้ง

ตัดขาดทุนกรณีหลุด 38 บาท



สอบถามข้อมูลเพิ่มเติม
โทรศัพท์ 02-658-9915
Email: dw@fnsyrus.com
Line: @dw24

ตารางราคา

* ตารางราคาใช้เปรียบเทียบในการซื้อขายช่วง
market open เท่านั้น ไม่รวมช่วง market call

Underlying Bid*	DW Bid Price(THB) *				
	01-Oct-2019	02-Oct-2019	03-Oct-2019	04-Oct-2019	07-Oct-2019
42.25	0.49	0.49	0.48	0.48	0.48
42.00	0.47	0.47	0.47	0.47	0.46
41.75	0.46	0.45	0.45	0.45	0.44
41.50	0.44	0.44	0.43	0.43	0.42
41.25	0.42	0.42	0.42	0.42	0.41
41.00	0.41	0.40	0.40	0.40	0.39
40.75	0.39	0.39	0.39	0.38	0.38
40.50	0.38	0.37	0.37	0.37	0.36
40.25	0.36	0.36	0.36	0.35	0.35

Name	TOA24C1911A	Implied Volatility	45.00%
Underlying	TOA	Delta	68.21%
Type	Call	Listing Date	14-Mar-2019
Strike	38.674	Last Trading Date	29-Nov-2019
Conversion Ratio	10.56859	Expire Date(Maturity Date)	04-Dec-2019
Moneyess	6.66% ITM	outstanding (30-Sep-2019)	101,400

Stock	Last	Base Vol	Volume	%Vol up
PHOL	2.04	170,800	8,283,900	4,750%
SPVI	2.08	1,541,800	25,091,400	1,528%
SSP	8.00	548,200	7,736,300	1,311%
AI	1.24	1,539,200	11,174,700	626%
TSE	2.56	1,459,000	9,684,300	563%

หมายเหตุประกอบการเลือก Volume Outperformed

- ไม่นับรวม DW และ Warrant
- ราคาหุ้นไม่ต่ำกว่า 1 บาท
- ปริมาณซื้อขาย (Volume) ต่อวันมากกว่า 5,000,000 หุ้น
- %Vol Up หมายถึง ปริมาณการซื้อขายมากกว่าวันก่อนหน้า โดยคิดเป็นเปอร์เซ็นต์
- ข้อมูลจาก Finansia Hero

** เนื่องจากหุ้นในกลุ่มนี้ส่วนใหญ่เป็นหุ้นที่ผันผวนแรงกว่าตลาด
นักลงทุนควรใช้ความระมัดระวังเป็นพิเศษ **



PHOL : ราคาปรับตัวทะลุแนว Uptrend Line ที่สทงเริ่มกลับเป็นบวก และจะยืนยันรอบการปรับตัวต่อเมื่อสามารถทะลุผ่าน 2.06 บาท

Support	1.95	1.90
Resistance	2.06	2.16



TSE : ช่วงนี้ราคาแกว่งตัว Sideway ราคามีโอกาสปรับตัวขึ้นทดสอบแนวต้านที่ 2.70 บาท และปรับตัวต่อเนื่องเมื่อทะลุผ่าน

Support	2.50	2.38
Resistance	2.70	2.80



Crude Oil (WTI)



Level 1

Level 2

Support

53

52

Resistance

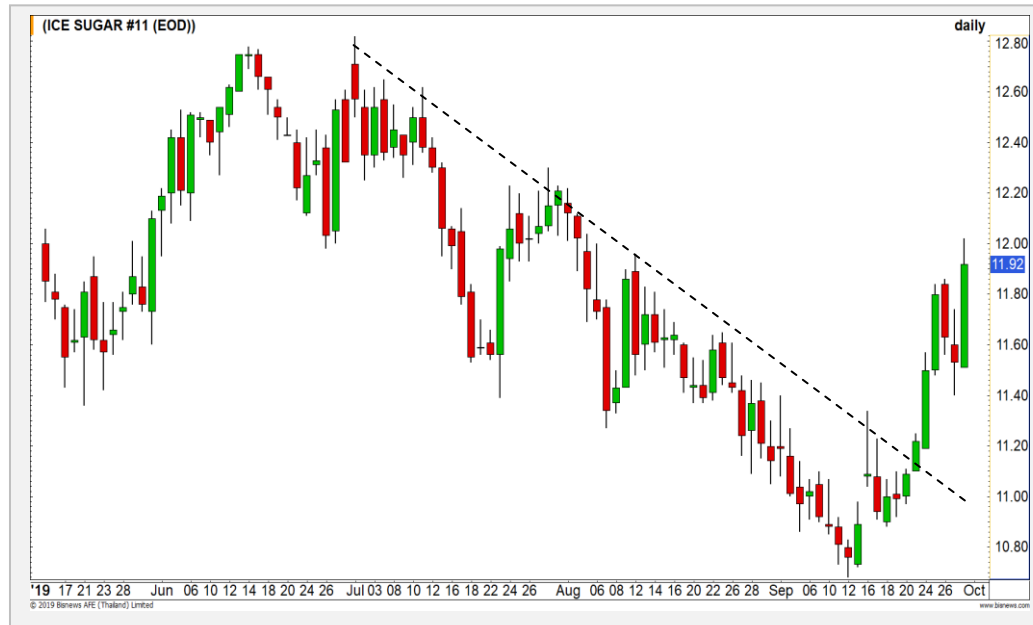
56

59

ดิ่งภาพลงเข้ามา

ราคาน้ำมัน ปรับตัวลงต่ำสุดในรอบกว่า 1 เดือน ทางเทคนิคเป็นการหลุดระดับ 55 ดอลลาร์สหรัฐต่อบาร์เรลลงมา ทำให้ดิ่งภาพเชิงลงเข้ามา มีโอกาสชะลอแตะระดับ 52 ดอลลาร์สหรัฐต่อบาร์เรลอีกครั้ง

Sugar



Level 1

Level 2

Support

Resistance

ทำ High ใหม่ต่อเนื่อง

ราคาน้ำตาล โมเมนตัมการขึ้นช่วงนี้เป็นบวก กำลังขึ้นทำ High ใหม่ต่อเนื่อง วางเป้าหมายถัดไปที่ 12.20 เซนต์ต่อปอนด์

Gold Futures

พักตัวลงต่อหลังหลุดแนวรับ 1485 ดอลลาร์

ค่าเงินสกุลดอลลาร์ที่แข็งค่าต่อเนื่อง ส่งผลให้นักลงทุนขายทองคำที่ออกมา

ภาพเทคนิคราคาทองคำราย 240 นาทีหลุดแนวรับสำคัญที่ 1485 ดอลลาร์ ทำให้ราคาทองคำเข้าสู่รอบการพักตัวต่อเนื่อง และเริ่มดึงทิศทางเชิงลบเข้ามา แม้ระยะสั้นอาจมีพื้นที่ตัวกลับได้บ้าง แต่มองเป็นจังหวะเข้าสะสมสถานะฝั่ง Short

คำแนะนำระยะสั้น GOZ19

- พอร์ต Short ต้นทุนที่ 1485 ดอลลาร์ (ช่วง Night Session) แนะนำปิดทำกำไรที่ 1465-1470 ดอลลาร์ ตัดขาดทุนกำไรกรณีราคาทองคำกลับมาขึ้นเหนือ 1480 ดอลลาร์

วันที่ 30 ก.ย. 2019
กองทุน SPDR ขายทองคำ 2.05 ตัน
เหลือระดับ 920.83 ตัน



แนวรับ		แนวต้าน	
1465	1450	1485	1490

Contracts	Long	Short	Net	YTD
Institution	13630	13647	-17	-1182
Foreign	6235	9800	-3565	69640
Local	25911	22329	3582	-78835

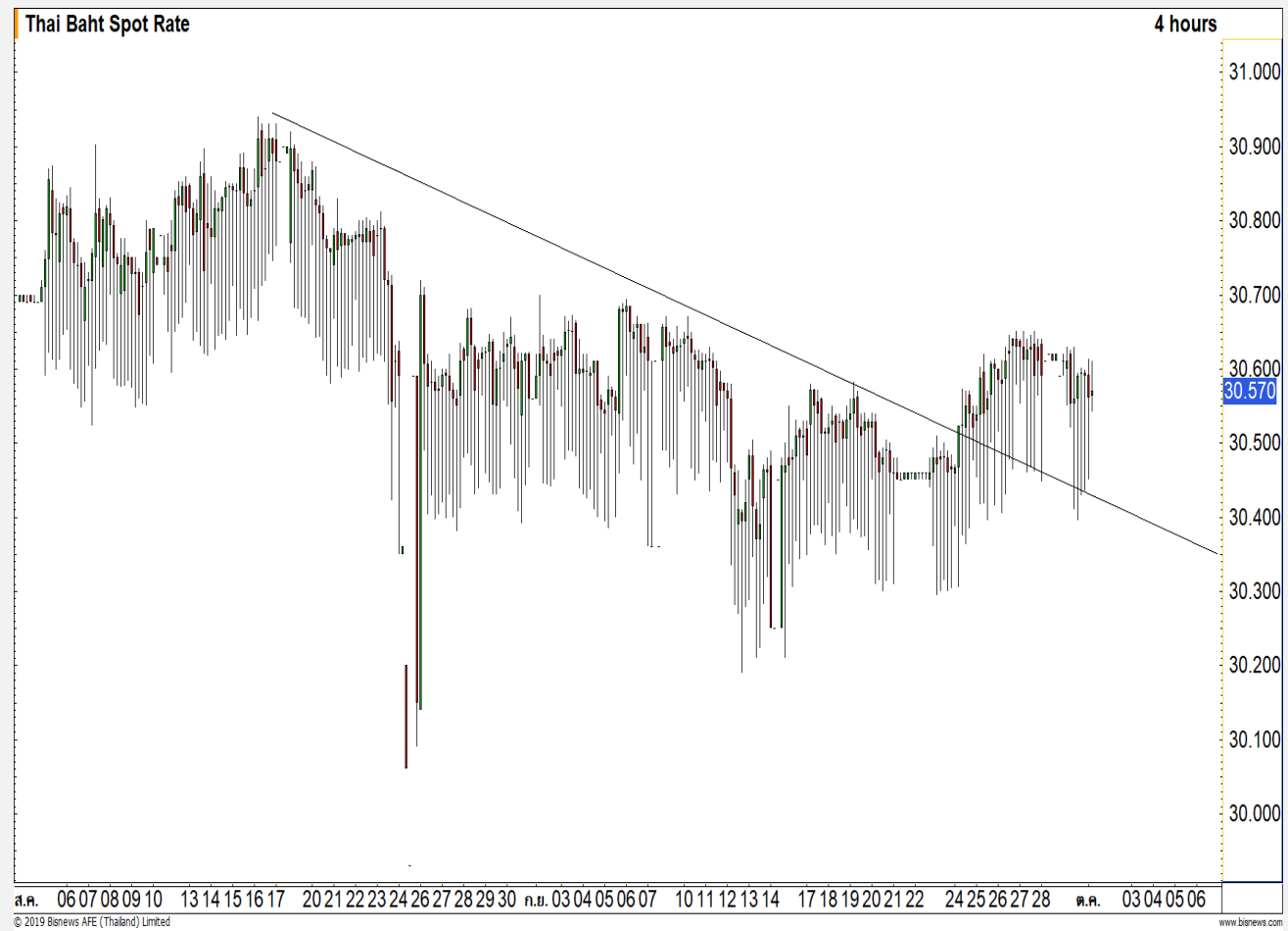
USD Futures

แข็งค่าสลับแต่ยังอยู่ในกรอบอ่อนค่า

ภาพเทคนิคราย 240 นาที ในค่าคืนที่ผ่านมาเงินบาทแข็งค่าขึ้นทดสอบบริเวณแนวรับ 30.50 บาท/ดอลลาร์ แต่ยังไม่สามารถยืนได้ ทำให้ทิศทางค่าเงินบาทยังคงกรอบของการอ่อนค่าทดสอบแนวรับ 30.70 บาท/ดอลลาร์อยู่

คำแนะนำระยะสั้น USDZ19

- พอร์ตวางแนวรอเปิด Long ที่บริเวณแนวรับ 30.45-30.50 บาท/ดอลลาร์ วางเป้าหมายทำกำไรที่ 30.60 บาท/ดอลลาร์ ตัดขาดทุนกรณีแข็งค่าขึ้น 30.40 บาท/ดอลลาร์



แนวรับ		แนวต้าน	
30.50	30.45	30.65	30.70

Market Summary & Theoretical Price

SET50 Index Futures

Series	Settle	Change	Vol Contracts	Vol Change	OI	OI Change	Days to Delivery	Theoretical			Div. Yield	Fund Rate	Basis	Premium Discount
								Theoretical	Lower	Upper				
S50V19	1089.0	1.6	0	-60	48	0	29	1091.81	1090.94	1096.36	0.02%	1.75%	-1.31	-2.81
S50X19	1087.7	1.6	0	-16	18	0	58	1092.68	1090.95	1101.78	0.38%	1.75%	-2.61	-4.98
S50Z19	1084.8	-3.1	107933	0	247024	0	87	1092.16	1089.56	1105.80	1.04%	1.75%	-5.51	-7.36
S50H20	1081.8	-3.1	4204	-4531	20474	568	178	1088.82	1083.50	1116.74	2.03%	1.75%	-8.51	-7.02
S50M20	1078.1	-3.0	522	-498	6709	143	272	1079.50	1071.38	1122.16	3.08%	1.75%	-12.21	-1.40
S50U20	1075.0	-1.9	197	-8	219	91	364	1074.11	1063.24	1131.19	3.24%	1.75%	-15.31	0.89

Gold Futures

Series	Settle	Change	Vol Contracts	Vol Change	OI	OI Change	Days to Delivery	Theoretical			Premium / Discount	Risk Free Rate
								Theoretical	Lower	Upper		
GFV19	21660	-190	179	40	1248	17	29	21396	21379	21485	263.65	1.75%
GFZ19	21750	-170	70	-7	888	5	87	21456	21405	21723	294.23	1.75%
GFG20	21810	-190	33	13	151	13	149	21519	21432	21977	290.72	1.75%

Gold Online Futures

Series	Settle	Change	Vol Contracts	Vol Change	OI	OI Change	Days to Delivery	Theoretical
GOZ19	1499.70	-8.20	19798	-466	47064	-1670	87	1477.07

USD Futures

Series	Settle	OI Change	Days to Delivery	Theoretical	Basis
USDV19	30.55	-0.07	29	30.63	-0.01
USDX19	30.53	-0.07	58	30.70	-0.03
USDZ19	30.54	-0.05	87	30.77	-0.02
USDH20	30.49	-0.04	178	30.99	-0.07

DISCLAIMER: รายงานฉบับนี้จัดทำโดยบริษัทหลักทรัพย์ ฟินันเซีย ไซรัส จำกัด (มหาชน) "บริษัท" ข้อมูลที่ปรากฏในรายงานฉบับนี้ถูกจัดทำขึ้นบนพื้นฐานของแหล่งข้อมูลที่เราหรือเราเชื่อว่ามีความน่าเชื่อถือ และ5ความถูกต้อง อย่างไรก็ตามบริษัทไม่รับรองความถูกต้องครบถ้วนของข้อมูลดังกล่าว ข้อมูลและความเห็นที่ปรากฏอยู่ในรายงานฉบับนี้อาจมีการเปลี่ยนแปลง แก้ไข หรือเพิ่มเติมได้ตลอดเวลาโดยไม่ต้องแจ้งให้ทราบล่วงหน้า บริษัทไม่มีความประสงค์ที่จะชักจูงหรือชี้ชวนให้ผู้ลงทุน ลงทุนซื้อหรือขายหลักทรัพย์ตามที่ปรากฏในรายงานฉบับนี้ รวมทั้งบริษัทไม่ได้รับประกันผลตอบแทนหรือราคาของหลักทรัพย์ตามข้อมูลที่ปรากฏแต่อย่างใด บริษัทจึงไม่รับผิดชอบต่อความเสียหายใดๆ ที่เกิดขึ้นจากการนำข้อมูลหรือความเห็นในรายงานฉบับนี้ไปใช้ไม่ว่ากรณีใดก็ตาม ผู้ลงทุนควรศึกษาข้อมูลและใช้ดุลยพินิจอย่างรอบคอบในการตัดสินใจลงทุน

บริษัทขอสงวนลิขสิทธิ์ในข้อมูลและความเห็นที่ปรากฏอยู่ในรายงานฉบับนี้ ห้ามมิให้ผู้ใดนำข้อมูลและความเห็นในรายงานฉบับนี้ไปใช้ประโยชน์ คัดลอก ตัดแปลง ทำซ้ำ นำออกแสดงหรือเผยแพร่ต่อสาธารณชนไม่ว่าทั้งหมดหรือบางส่วน โดยไม่ได้รับอนุญาตเป็นลายลักษณ์อักษรจากบริษัทล่วงหน้า การลงทุนในหลักทรัพย์มีความเสี่ยง ผู้ลงทุนควรศึกษาข้อมูลและพิจารณาอย่างรอบคอบก่อนการตัดสินใจลงทุน

บริษัทหลักทรัพย์ ฟินันเซีย ไซรัส จำกัด (มหาชน) อาจเป็นผู้ดูแลสภาพคล่อง (Market Maker) และผู้ออกใบสำคัญแสดงสิทธิอนุพันธ์ (Derivative Warrants) บนหลักทรัพย์ AAV, ADVANC, AEONTS, AMATA, ANAN, AOT, AP, BANPU, BBL, BCH, BCP, BCPG, BDMS, BEAUTY, BEC, BEM, BGRIM, BH, BJC, BLAND, BPP, BTS, CBG, CENTEL, CHG, CK, CKP, COM7, CPALL, CPF, CPN, DELTA, DTAC, EA, EGCO, EPG, ERW, ESSO, GFPT, GLOBAL, GPSC, GULF, GUNKUL, HANA, HMPRO, INTUCH, IRPC, IVL, JAS, JMT, KBANK, KCE, KKP, KTB, KTC, LH, MAJOR, MBK, MEGA, MINT, MTC, ORI, OSP, PLANB, PRM, PSH, PSL, PTG, PTT, PTTEP, PTTGC, QH, RATCH, ROBINS, RS, SAWAD, SCB, SCC, SGP, SIRI, SPALI, SPRC, STA, STEC, SUPER, TASCO, TCAP, THAI, THANI, TISCO, TKN, TMB, TOA, TOP, TPIPP, TRUE, TTW, TU, TVO, WHA และ SET50 Future โดยบริษัทฯ อาจจัดทำบทวิเคราะห์ของหลักทรัพย์อ้างอิงดังกล่าว ดังนั้น นักลงทุนควรศึกษารายละเอียดในหนังสือชี้ชวนของใบสำคัญแสดงสิทธิอนุพันธ์ดังกล่าวก่อนตัดสินใจลงทุน

หมายเหตุ: ประธานกรรมการของบริษัทหลักทรัพย์ ฟินันเซีย ไซรัส จำกัด (มหาชน) ดำรงตำแหน่งเป็นกรรมการของบริษัท ทรู คอร์ปอเรชั่น จำกัด (มหาชน)

Remark : FSS's Chairman is a TRUE's director.