

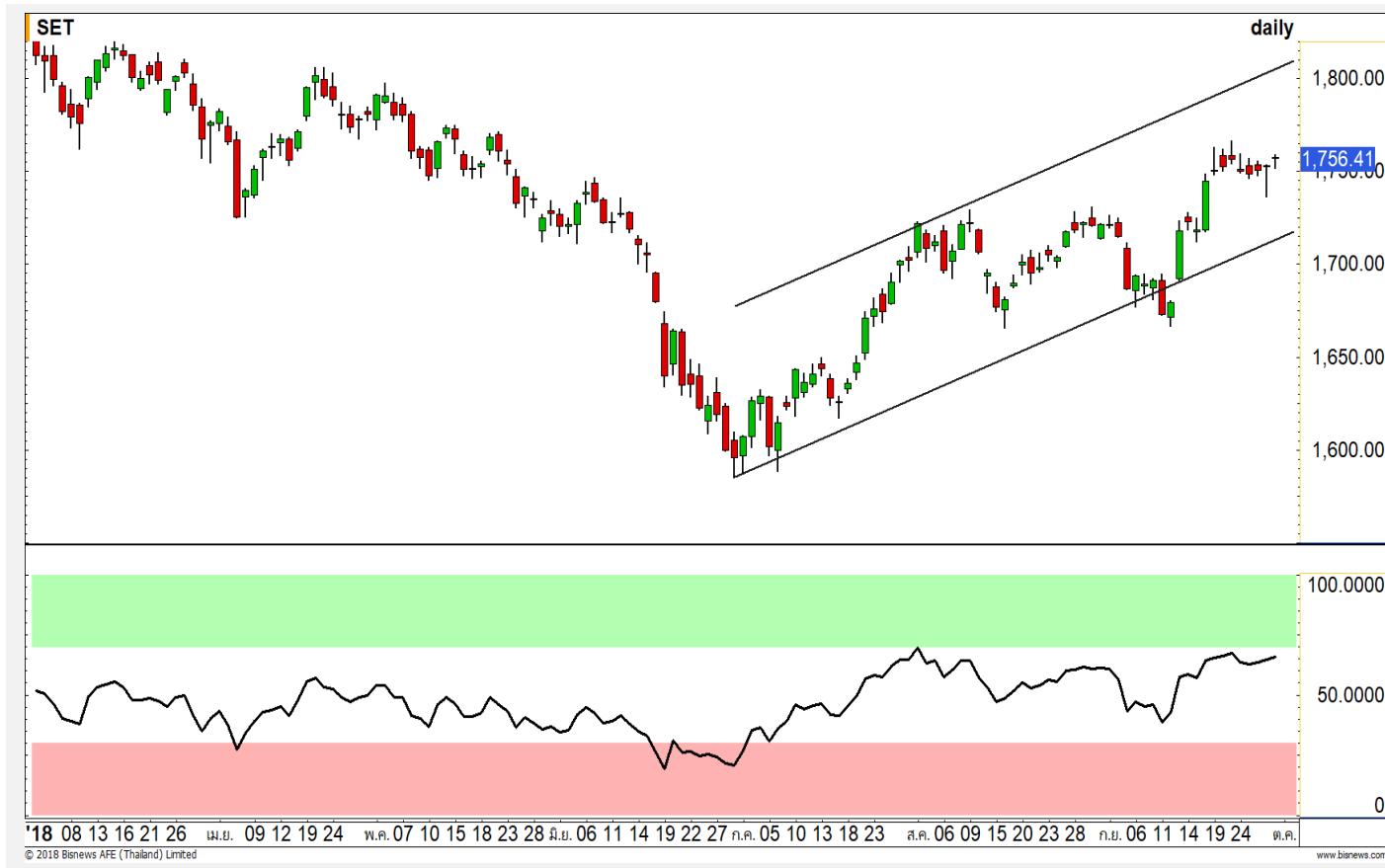


## SET INDEX

รอบเช้าเปิดบวกขึ้นต่อ  
แนวต้าน 1757-1760 จุด

รอบหลักหลังจากฟื้นได้ที่แนวรับ 1735 จุด มีเป้าหมายรอตทดสอบ 1765-1770 จุด และเมื่อวันศุกร์ที่ผ่านมายังยืนเหนือ 1756 จุดได้ บ่งชี้ว่าดัชนีรอบนี้พักตัวเสร็จแล้ว ฉะนั้นแรงเหวี่ยงระหว่างทางจะไม่รุนแรง ตราบที่ยืนไม่หลุด 1750 จุด ประเมินเช้านี้เปิดบวกต่อ แนวต้านรอตทดสอบ 1757-1760 จุด รายละเอียด เมื่อทดสอบแล้วจะมีแรงขายบ้าง ทำให้ภาพรวมยังเน้นช่วงแกว่งออกข้างเป็นหลัก

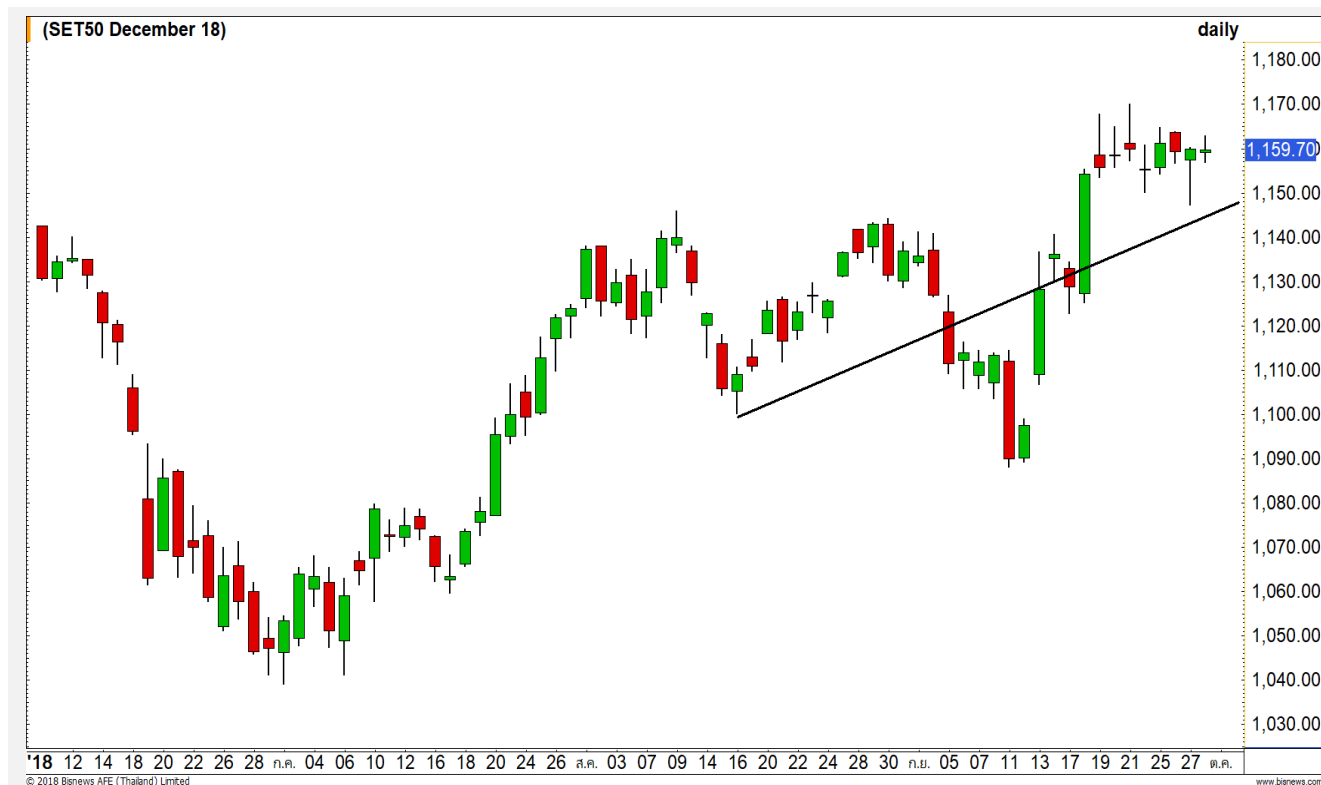
แนวรับ	1751**	1748*
แนวต้าน	1757*	1760



## Technical Review:

- S50Z18: คาดว่ารอบเช้ายังจำกัดแนวต้าน 1162-1165 จุด แต่ภาพหลักมีลุ้นผ่านเพื่อทำ Higher High
- Momentum Trading : PSL , STEC
- Swing Trading : ERW , KCE

# SET50 Index Futures



**รอบเช้าเปิดบวกขึ้นก่อน  
แต่ยังจำกัดแนวต้าน 1162-1165 จุด**

28 ก.ย. 61 นักลงทุนต่างชาติกลับมา Long สุทธิ เป็นวันแรกในรอบสามวันทำการ 4,225 สัญญา โดยเป็นการเปิด Long สุทธิบางส่วน (2 พ.ค.-28 ก.ย. มียอด Short สุทธิสะสมเพิ่มขึ้นเป็น 17,478 สัญญา)

ศุกร์ที่ผ่านมาค่า Basis เหลือ Premium 0.75 จุด ส่งผลให้ Upside ในรอบวันนี้ยังจำกัด 1162-1165 จุด

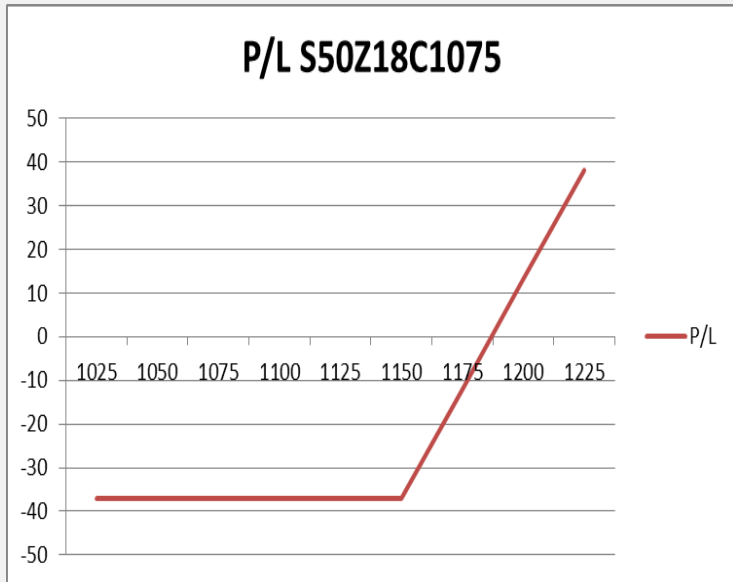
ส่วนภาพระยะสัปดาห์คาดว่าจะทยอยฟื้นตัว ฉะนั้น หากผัน 1165 จุดได้ จะลุ้นการทำ Higher High ในรอบหลักทันที มีเป้าหมายรอตสอบ 1170 จุด

**กลยุทธ์ S50Z18 (Long ในรอบหลัก)**

- พอร์ตว่าง มีระยะย่อราย ชม. เข้าหาแนวรับ 1156-1157 จุด แนะเปิด Long
- ส่วนที่เหลือถือ Long ต้นทุน 1150 จุด รอผัน 1165 จุดปิดทำกำไร กรณีหลุด 1155 จุดตัดขาดทุนในแง่กำไร

	แนวรับ		แนวต้าน		
	1157*	1155	1162	1165	
Contracts	Long	Short	Net	YTD	
Institution	16965	18830	-1865	16161	
Foreign	26733	22508	4225	-7804	
Local	62488	64848	-2360	-8357	

## SET50 Index Options



คำแนะนำ : -

กลยุทธ์ : Wait & See

ขาดทุนสูงสุด : -

กำไรสูงสุดทางทฤษฎี : -

เป้าหมายการทำกำไร : -

จุดคุ้มทุน(เมื่อหมดอายุ) : -

SET50 Index	Long S50Z18C1075	Cost	Profit/Loss
1025	-125	37	-37
1050	-100	37	-37
1075	-75	37	-37
1100	-50	37	-37
1125	-25	37	-37
1150	0	37	-37
1175	25	37	-12
1200	50	37	13
1225	75	37	38

		Price	Change	Vol.	Open Interest	Intrinsic Value	Time Value	Break Even	All-in-Premium	Implied Volatility	Delta	Effective Gearing
Call Option	S50Z18C1100	68.80	2.80	49	272	58.75	10.05	1168.80	0.01	12.95%	0.81	13.66
	S50Z18C1125	50.50	-2.50	13	1,248	33.75	16.75	1175.50	0.01	13.00%	0.70	16.09
	S50Z18C1150	35.90	-1.00	226	2,706	8.75	27.15	1185.90	0.02	13.31%	0.57	18.45
	S50Z18C1175	23.80	-2.00	316	2,902	0.00	23.80	1198.80	0.03	13.25%	0.44	21.45
	S50Z18C1200	15.00	-1.10	637	3,167	0.00	15.00	1215.00	0.05	13.26%	0.32	24.56
Put Option	S50Z18P1100	9.70	-1.10	936	2,724	0.00	9.70	1090.30	-0.06	14.11%	-0.21	-24.79
	S50Z18P1125	15.90	-0.70	133	3,187	0.00	15.90	1109.10	-0.04	13.72%	-0.31	-22.39
	S50Z18P1150	25.10	-2.20	667	1,495	0.00	25.10	1124.90	-0.03	13.45%	-0.43	-19.80
	S50Z18P1175	39.10	0.60	146	683	16.25	22.85	1135.90	-0.02	13.92%	-0.56	-16.46
	S50Z18P1200	57.40	-3.90	11	314	41.25	16.15	1142.60	-0.01	15.05%	-0.66	-13.29

Finance & Securities

	Level 1	Level 2
<b>Support</b>	3850	3800
<b>Resistance</b>	3930	3960

อาจมีชะลอสั้นๆ ก่อนขึ้นต่อ

ดัชนีกลุ่มเงินทุนและหลักทรัพย์ ขึ้นมาแตะระดับ High เดิมอีกครั้ง ซึ่งทำให้อาจได้เห็นการชะลอตัวระยะสั้น เพื่อสะสมกำลังก่อนที่จะปรับขึ้นต่ออีกครั้ง



Health Care Services

	Level 1	Level 2
<b>Support</b>	5950	5900
<b>Resistance</b>	6050	6130

จ่อแนวต้านสำคัญ

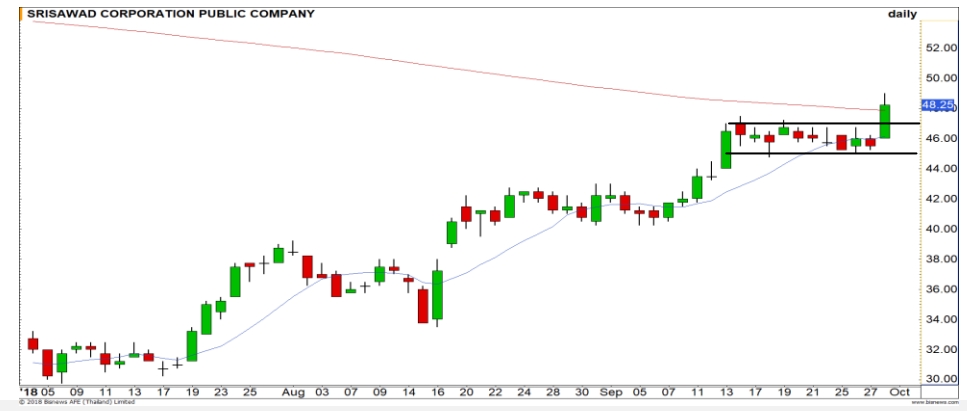
ดัชนีกลุ่มการแพทย์ ขึ้นมาใกล้แนวต้านสำคัญที่ 6050 จุด หากทะลุผ่านบริเวณดังกล่าวได้ Upside จะถูกเปิด แต่หากไม่ผ่านจะคงรอบการ Sideway





Support 2.26 2.16 Resistance 2.38 2.44

**TMB (DAY):** รอบใหญ่ราคาแกว่งตัวในกรอบกว้าง ลักษณะ Sideway Down โดยในช่วงนี้เป็นการพักตัวลงในกรอบดังกล่าว



Support 46.75 46 Resistance 49.25 51.75

**SAWAD (DAY):** ภาพเป็นการปรับตัวขึ้นต่อ หลังสามารถทะลุกรอบแนวต้าน 46.75 บาทขึ้นมาได้ วางเป้าหมายถัดไปที่ 49.25/51.75 บาท



Support 212 210 Resistance 219 221

**KBANK (DAY):** ช่วงนี้ราคาแกว่งตัว Sideway ในกรอบ 212 – 219 บาท



Support 23.60 23 Resistance 24.40 25.25

**AMATA (DAY):** ราคาขึ้นผ่านระดับ 23 บาท Upside ถูกเปิดกว้าง สร้างระยะทางการปรับตัวขึ้นต่อ

# Momentum Trading

PSL

<b>Support</b>	13.30
<b>Resistance</b>	14.30
<b>Stop loss</b>	13

## คำแนะนำระยะสั้น (BUY)

ราคาทะลุแนวต้าน 13 บาทขึ้นมา พร้อมกับแท่งเทียนที่ปิดเขียวขนาดใหญ่ ซึ่งแสดงถึงโมเมนตัมที่แข็งแกร่ง มีโอกาสปรับตัวขึ้นต่อ วางเป้าหมายรอบนี้ที่ 14.30 บาท

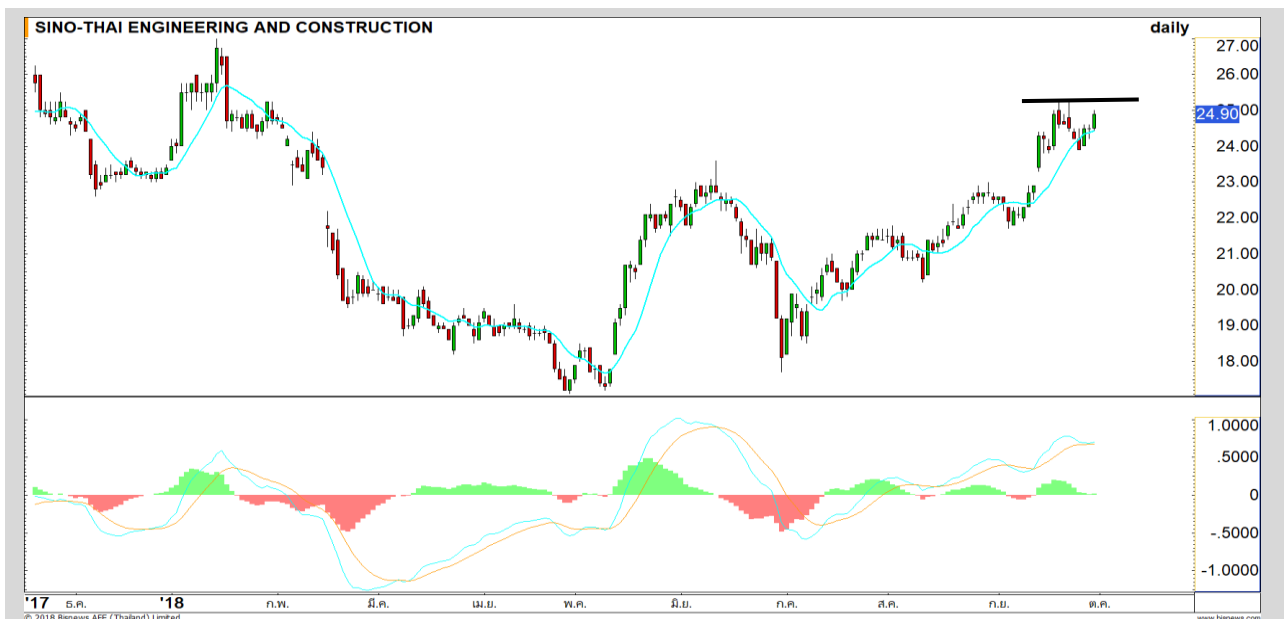


STEC

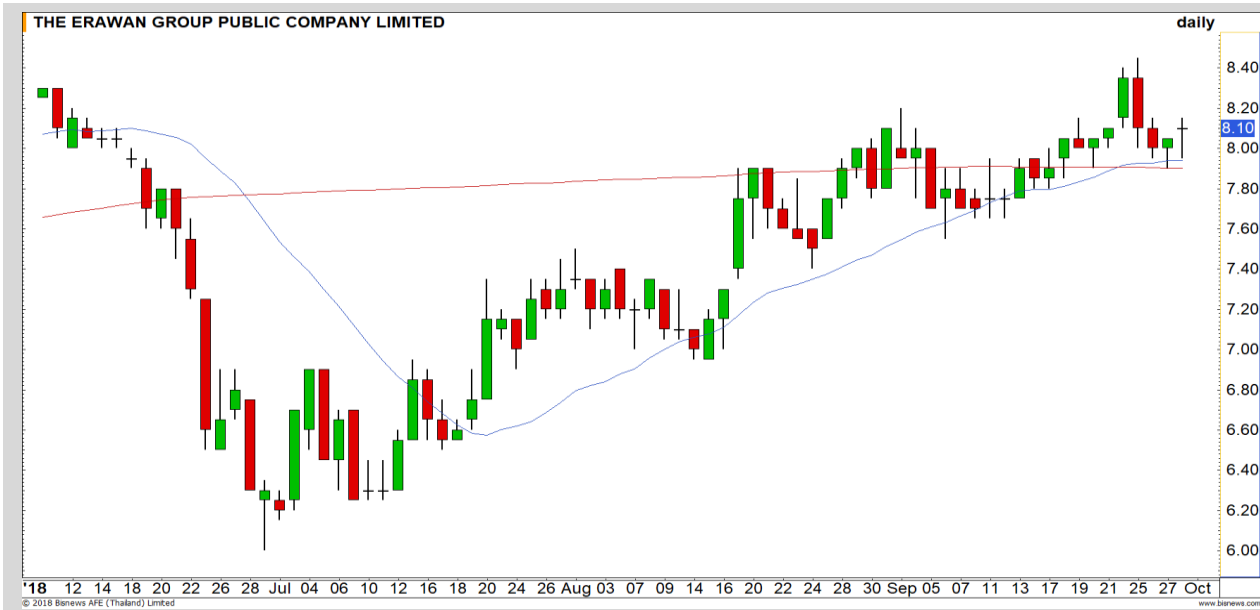
<b>Support</b>	24.60
<b>Resistance</b>	26
<b>Stop loss</b>	24.40

## คำแนะนำระยะสั้น (BUY)

ราคากำลังวกกลับ ตามโมเมนตัมล้นทำ Higher High เป้าหมายหลัก 26 บาท ระหว่างทางมีแนวต้านย่อยอยู่ที่ 25.25 บาท



# Swing Trading

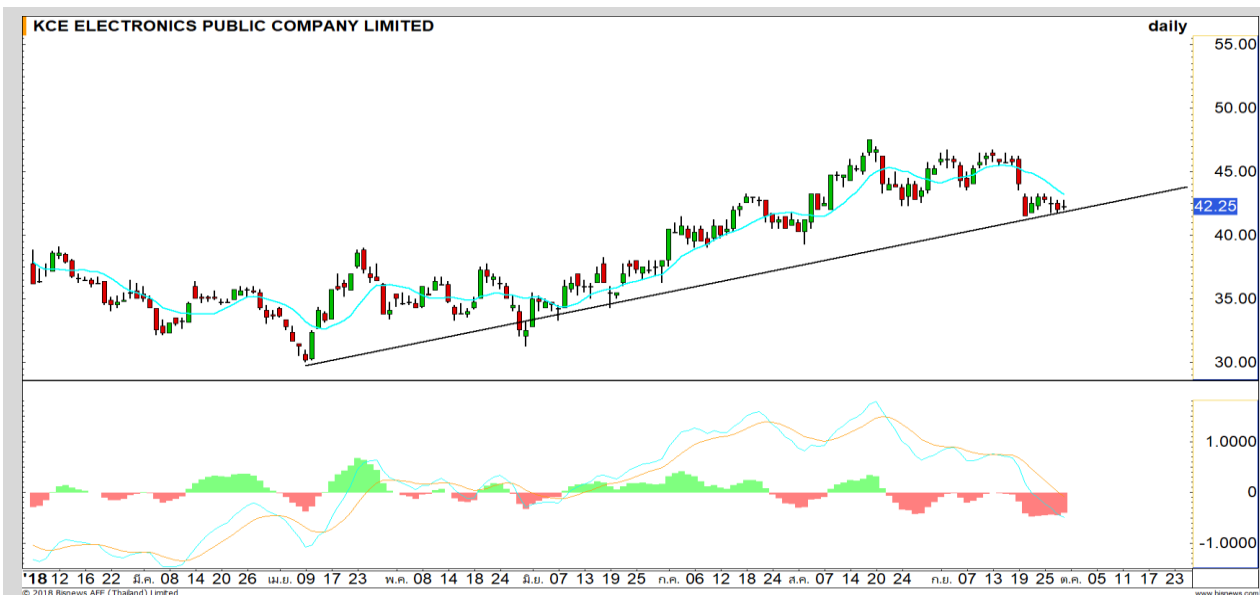


<b>Support</b>	8.00
<b>Resistance</b>	8.40
<b>Stop loss</b>	7.90

## คำแนะนำระยะสั้น (BUY)

ราคาย่อตัวลงมาทดสอบแนวรับเส้นค่าเฉลี่ย 20 วัน มองเป็นจังหวะการเข้าซื้อที่ดี มีโอกาสได้เห็นการฟื้นตัวกลับเพื่อขึ้นทดสอบแนวต้าน High เดิมที่ 8.40 บาท

ERW



<b>Support</b>	42
<b>Resistance</b>	44
<b>Stop loss</b>	41.50

## คำแนะนำระยะสั้น (BUY)

ทิศทางหลักอยู่ในขาขึ้น รอบการพักตัวช่วงสัปดาห์ที่ผ่านมาไม่หลุดแนวรับล่างของกรอบการแกว่งขึ้น ณ ระดับ 42 บาท มีโอกาสเกิด Technical Rebound

KCE

COM7



เทียบราคาก่อนหน้า

Close Price	%Change
22.50	+3.21%

(ข้อมูล ณ เวลา 17.00 น. ของวันก่อนหน้า)

รอซื้อคืน

แนวรับ		แนวต้าน	
21.50	21.20	22.80	23

ศุกร์ที่ผ่านมากการดึงราคาขึ้นต่อในลักษณะเปิด Gap 21.80-22 บาท ได้ขึ้นชนแนวต้าน 22.50 บาท แต่ยังไม่ทะลุผ่าน

ฉะนั้นต้นทุนทำ SBL ณ ระดับ 21.80 บาท ยังรอซื้อคืนช่วงอ่อนตัว 21.50/21.20 บาท

ปริมาณหุ้นที่ให้ยืมเพื่อขายชอร์ต

Stock	Available for borrowing (Share)
COM7	334,800

(ข้อมูล ณ เวลา 9.00 น. ของวันก่อนหน้า)

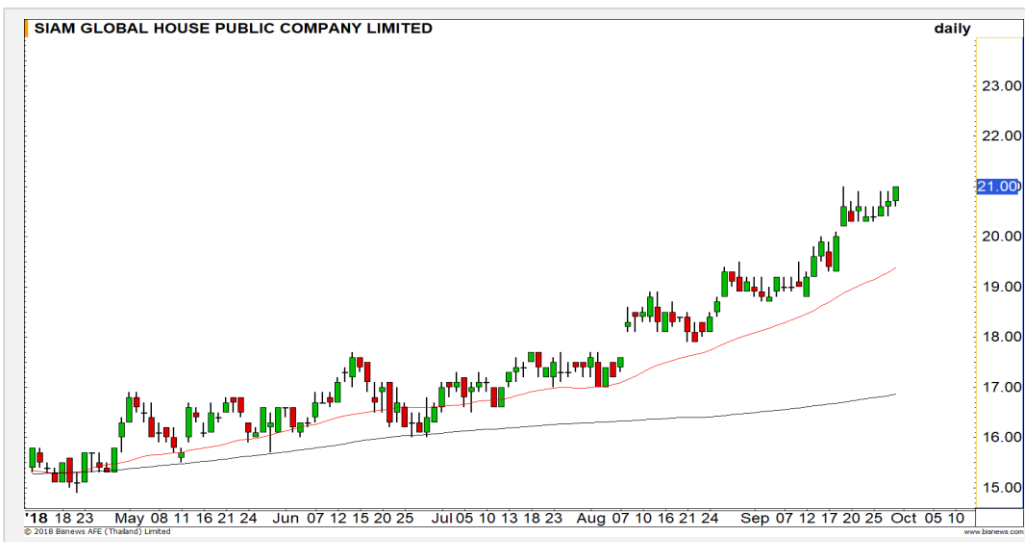
ทะลุแนวต้าน 23 บาทตัดขาดทุน

สอบถามข้อมูลเพิ่มเติม กรุณาติดต่อ ฝ่ายธุรกิจยืมและให้ยืมหลักทรัพย์

โทรศัพท์ : 02-658-9699  
Email: sbl@fnsyus.com



## GLOBAL : GLOB24C1903A



แนวรับ		แนวต้าน	
20.70	20.40	21.40	21.80

ราคาขึ้นทำ All Time High อีกครั้ง ตอกย้ำความแข็งแกร่งของ Momentum ประเมินราคามีโอกาสปรับตัวขึ้นต่อตามแรงส่งของ Momentum

หากราคาหลุดต่ำกว่า 20.40 บาท ตัดขาดทุน



สอบถามข้อมูลเพิ่มเติม  
โทรศัพท์ 02-658-9915  
Email: dw@fnsyrus.com  
Line: @dw24

### ตารางราคา

\* ตารางราคาใช้เปรียบเทียบในการซื้อขายช่วง market open เท่านั้น ไม่รวมช่วง market call

Underlying Bid*	DW Bid Price(THB) *				
	01-Oct-2018	02-Oct-2018	03-Oct-2018	04-Oct-2018	05-Oct-2018
21.20	0.47	0.47	0.47	0.46	0.46
21.10	0.46	0.46	0.45	0.45	0.45
21.00	0.45	0.45	0.44	0.44	0.44
20.90	0.44	0.44	0.43	0.43	0.43
20.80	0.43	0.43	0.42	0.42	0.42
20.70	0.42	0.42	0.41	0.41	0.41
20.60	0.41	0.41	0.40	0.40	0.40
20.50	0.40	0.40	0.39	0.39	0.39
20.40	0.39	0.39	0.38	0.38	0.38

Name	GLOB24C1903A	Implied Volatility	53.00%
Underlying	GLOBAL	Delta	32.91%
Type	Call	Listing Date	28-Sep-2018
Strike	26.650	Last Trading Date	29-Mar-2019
Conversion Ratio	3.23000	Expire Date(Maturity Date)	03-Apr-2019
Moneyess	-28.13% OTM	outstanding (30-Sep-2018)	0

# TOP GAINER AND LOSER

## 5 TOP MAINBROAD GAINER

Rank	Stock	PClose	%Change	Support	Resistance	Trend (1 Week)	Technical View
1	DTC	13.50	10.66	13.10/12.80	14.00/14.30	Sideway Up	ราคายืนเหนือ 12.90 บาทได้ ดึงภาพเป็นบวก
2	AKP	1.86	9.41	1.83/1.77	1.89/1.94	Sideway Down	ฟื้นตัวในแนวโน้มขาลง
3	OCEAN	2.42	9.01	2.34/2.28	2.50/2.60	Uptrend	ราคาทำ All time High มีโอกาสปรับตัวขึ้นต่อเนื่อง
4	BCPG	22.70	7.08	22.10/21.50	23.00/23.20	Sideway Up	แนวโน้มดี ระยะสั้นอาจมีย่อตัวสลับได้บ้าง
5	ASIAN	9.55	6.70	9.30/9.05	9.80/10.00	Sideway Up	ราคาปิดเหนือ 9.35 บาทได้ เข้าสู่รอบฟื้นตัวอีกครั้ง

## 5 TOP MAINBROAD LOSER

Rank	Stock	PClose	%Change	Support	Resistance	Trend (1 Week)	Technical View
1	BFIT	29.00	3.33	28.00/27.00	29.75/30.75	Sideway	ราคาเข้าสู่รอบการพักตัว
2	RML	1.39	2.11	1.36/1.33	1.43/1.46	Sideway Up	ราคาพักตัวสะสมกำลังออกด้านข้าง
3	ILINK	5.10	1.92	5.00/4.90	5.25/5.40	Sideway Down	ราคาลงต่อตามแนวโน้มเดิม
4	MVP	3.28	1.80	3.26/3.18	3.34/3.40	Sideway Up	ราคาแกว่งตัวออกด้านข้าง
5	UV	8.30	1.78	8.15/7.95	8.50/8.65	Sideway Up	ระยะสั้นมีโอกาสตั้ง

### หมายเหตุประกอบการเลือก Top Gainer และ Top Loser

- ปริมาณการซื้อขายเฉลี่ย 5 วัน มากกว่า 10 ล้านบาท
- ไม่นับรวม DW และ Warrant
- ราคาหุ้นไม่ต่ำกว่า 1 บาท

\*\* เนื่องจากหุ้นในกลุ่มนี้ส่วนใหญ่เป็นหุ้นที่ผันผวนแรงกว่าตลาด นักลงทุนควรใช้ความระมัดระวังเป็นพิเศษ \*\*



Crude Oil (WTI)



Level 1                      Level 2

**Support**

71

70

**Resistance**

73

74.50

**แนวต้านสำคัญ 74.50 ดอลลาร์**

ราคาน้ำมัน WTI ปรับตัวขึ้นแรงต่อเนื่อง ยังคงย้ำเป้าหมายหลักของรอบนี้ที่บริเวณ 74.50 ดอลลาร์ (High เดิม)

Sugar



Level 1                      Level 2

**Support**

10.20

9.80

**Resistance**

10.90

11.10

**พื้นที่ระยะสั้น**

ราคาน้ำตาล มีแรงซ็อกกลับที่แนวรับ 10 เซนต์ต่อปอนด์ (ฐานเดิม) ทำให้ประเมินได้ว่ารอบสั้นเป็นระยะสั้นตัวระยะสั้น วางแนวต้าน 10.90/11.10 เซนต์ต่อปอนด์ ตามลำดับ

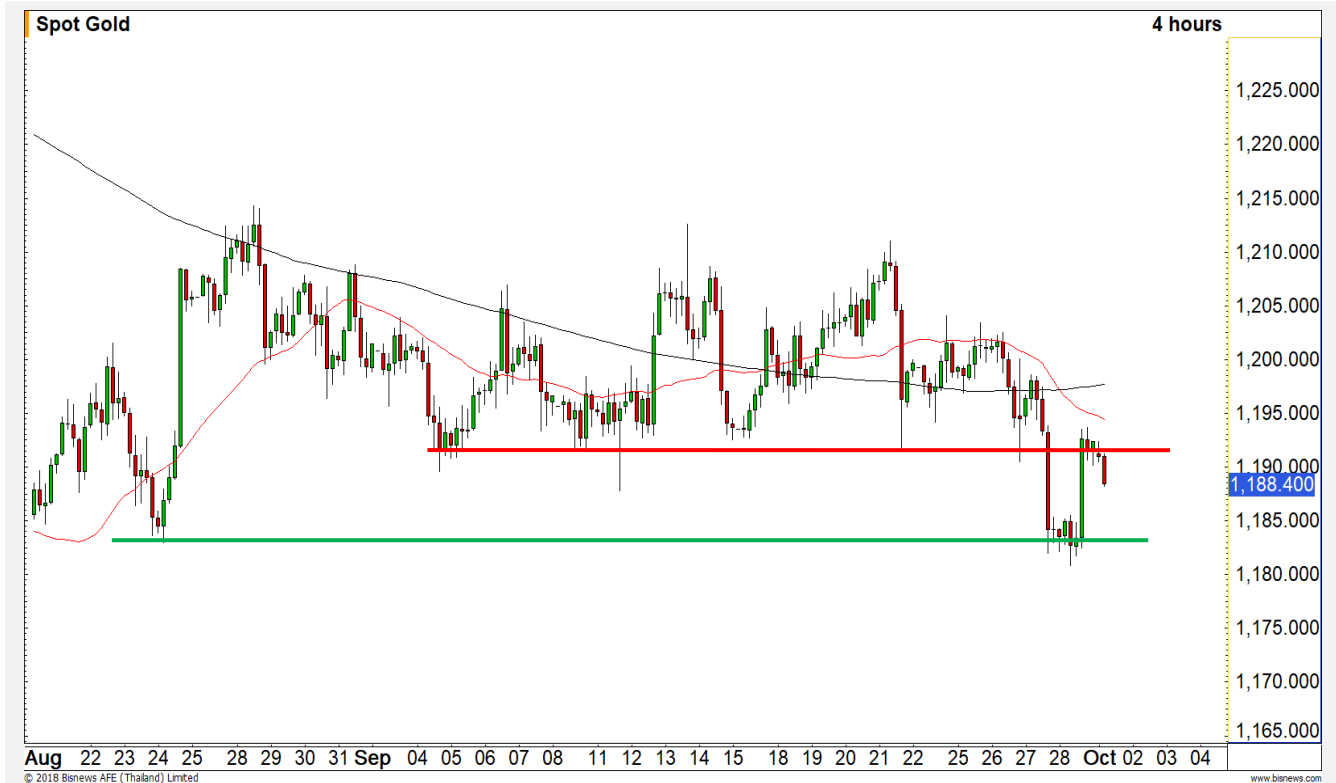
# Gold Futures

## ราคาทองคำฟื้นตัวแบบ Pull Back ของ แนวโน้มขาลง

เมื่อคืนที่ผ่านมาราคาทองคำฟื้นตัวขึ้นมาแรงถึงบริเวณแนวต้าน 1190 – 1193 ดอลลาร์ แต่ยังไม่สามารถผ่านไปได้ตามที่ประเมินไว้ก่อนหน้านี้ เรามองว่าการฟื้นตัวของราคาทองคำเป็นเพียง Pull Back ในแนวโน้มขาลงเท่านั้น ราคาทองคำเสี่ยงที่จะลงต่อ มองแนวรับรอทดสอบบริเวณ 1180 – 1183 ดอลลาร์

### คำแนะนำระยะสั้น GFV18

- ตันทุน Short ที่ 1193 ดอลลาร์ ถือต่อรอทำกำไรที่บริเวณ 1180 – 1183 ดอลลาร์ โดยมีจุดตัดขาดทุนเมื่อราคาทองคำทะลุผ่าน 1198 ดอลลาร์ได้



แนวรับ		แนวต้าน	
1183	1180	1190	1193

Contracts	Long	Short	Net	YTD
Institution	13676	13561	115	-10054
Foreign	5682	3210	2472	-22928
Local	12280	14867	-2587	32982

วันที่ 28 ก.ย. 2018  
กองทุน SPDR คงการถือครองทองคำไว้  
ไว้ที่ระดับ 742.23 ตัน

# USD Futures

## ค่าเงินบาทแกว่งตัวในกรอบเดิมของสปีดไลท์ที่ผ่านมาช่วง 32.20 – 32.50 บาท/ดอลลาร์

ค่าเงินบาทในเซา์นี้แกว่งตัวในกรอบ Sideway เดิมเหมือนเมื่อสปีดไลท์ที่แล้ว รอเลือกทิศทางในกรอบช่วง 32.25 – 32.50 บาท/ดอลลาร์ การแกว่งตัวในกรอบดังกล่าวนี้มีความผันผวนน้อย เราจึงแนะนำรอการ Breakout ออกจากกรอบมากกว่าการ Trading ในกรอบ

### คำแนะนำระยะสั้น USDV18

- พอร์ตว่างนะ Wait and See



แนวรับ		แนวต้าน	
32.35	32.25	32.45	32.55

## Market Summary & Theoretical Price

### SET50 Index Futures

Series	Settle	Change	Vol. Contracts	Change	OI	Change	Days to Delivery	Theoretical			Div. Yield	Fund Rate	Basis	Premium Discount
								Theoretical	Lower	Upper				
S50V18	1157.9	-3.1	41	-364	1412	13	29	1159.71	1159.02	1164.77	0.00	1.50%	-0.85	-1.81
S50X18	1158.5	2.8	249	-159	734	211	59	1160.36	1158.96	1170.66	0.01	1.50%	-0.25	-1.86
S50Z18	1159.5	0.0	99083	-104347	287908	7510	87	1161.07	1159.00	1176.26	0.01	1.50%	0.75	-1.57
S50H19	1157.0	0.5	5006	-4915	11068	618	178	1162.88	1158.64	1193.96	0.01	1.50%	-1.75	-5.88
S50M19	1153.2	0.5	1422	-1019	6641	189	269	1156.44	1150.04	1203.41	0.02	1.50%	-5.55	-3.24
S50U19	1150.0	0.7	385	-165	643	242	361	1145.46	1136.86	1208.49	0.03	1.50%	-8.75	4.54

### Gold Futures

Series	Settle	Change	Vol. Contracts	Change	OI	Change	Days to Delivery	Theoretical			Premium / Discount	Risk Free Rate
								Theoretical	Lower	Upper		
GFV18	18210	-230	336	-449	2052	-253	29	18255	18244	18335	-45.20	1.50%
GFZ18	18260	-240	166	-232	2469	-165	87	18299	18266	18538	-38.66	1.50%
GFG19	18300	-250	8	-11	100	-4	149	18345	18289	18754	-45.12	1.50%

### USD Futures

Series	Settle	Change	Days to Delivery	Theoretical	Basis
USDV18	32.28	-0.11	29	32.35	0.00
USDX18	32.29	-0.07	59	32.43	0.01
USDZ18	32.25	-0.09	87	32.50	-0.03
USDH19	32.17	-0.04	178	32.74	-0.11

**DISCLAIMER:** รายงานฉบับนี้จัดทำโดยบริษัทหลักทรัพย์ ฟินันเซีย ไซรัส จำกัด (มหาชน) "บริษัท" ข้อมูลที่ปรากฏในรายงานฉบับนี้ถูกจัดทำขึ้นบนพื้นฐานของแหล่งข้อมูลที่น่าเชื่อถือหรือความน่าเชื่อถือ และหรือมีความถูกต้อง อย่างไรก็ตามบริษัทไม่รับรองความถูกต้อง/ครบถ้วนของข้อมูลดังกล่าว ข้อมูลและความคิดเห็นที่ปรากฏอยู่ในรายงานฉบับนี้อาจมีการเปลี่ยนแปลง แก้ไข หรือเพิ่มเติมได้ตลอดเวลาโดยไม่ต้องแจ้งให้ทราบล่วงหน้า บริษัทไม่มีความประสงค์ที่จะชักจูงหรือชี้ชวนให้ผู้ลงทุน ลงทุนซื้อหรือขายหลักทรัพย์ตามที่ปรากฏในรายงานฉบับนี้ รวมทั้งบริษัทไม่ได้รับประกันผลตอบแทนหรือราคาของหลักทรัพย์ตามข้อมูลที่ปรากฏแต่อย่างใด บริษัทจึงไม่รับผิดชอบต่อความเสียหายใดๆ ที่เกิดขึ้นจากการนำข้อมูลหรือความเห็นในรายงานฉบับนี้ไปใช้ไม่ว่ากรณีใดก็ตาม ผู้ลงทุนควรศึกษาข้อมูลและใช้ดุลยพินิจอย่างรอบคอบในการตัดสินใจลงทุน

บริษัทขอสงวนลิขสิทธิ์ในข้อมูลและความคิดเห็นที่ปรากฏอยู่ในรายงานฉบับนี้ ห้ามมิให้ผู้ใดนำข้อมูลและความคิดเห็นในรายงานฉบับนี้ไปใช้ประโยชน์ คัดลอก ตัดแปลง ทำซ้ำ นำออกแสดงหรือเผยแพร่ต่อสาธารณชนไม่ว่าทั้งหมดหรือบางส่วน โดยไม่ได้รับอนุญาตเป็นลายลักษณ์อักษรจากบริษัทล่วงหน้า การลงทุนในหลักทรัพย์มีความเสี่ยง ผู้ลงทุนควรศึกษาข้อมูลและพิจารณาอย่างรอบคอบก่อนการตัดสินใจลงทุน

บริษัทหลักทรัพย์ ฟินันเซีย ไซรัส จำกัด (มหาชน) อาจเป็นผู้ดูแลสภาพคล่อง (Market Maker) และผู้ออกใบสำคัญแสดงสิทธิอนุพันธ์ (Derivative Warrants) บนหลักทรัพย์ที่ปรากฏอยู่ในรายงานฉบับนี้ โดยบริษัท อาจจัดทำทวีเคาระห์ของหลักทรัพย์อ้างอิงดังกล่าวนี้ ดังนั้น นักลงทุนควรศึกษารายละเอียดในหนังสือชี้ชวนของใบสำคัญแสดงสิทธิอนุพันธ์ดังกล่าวก่อนตัดสินใจลงทุน