



SET INDEX

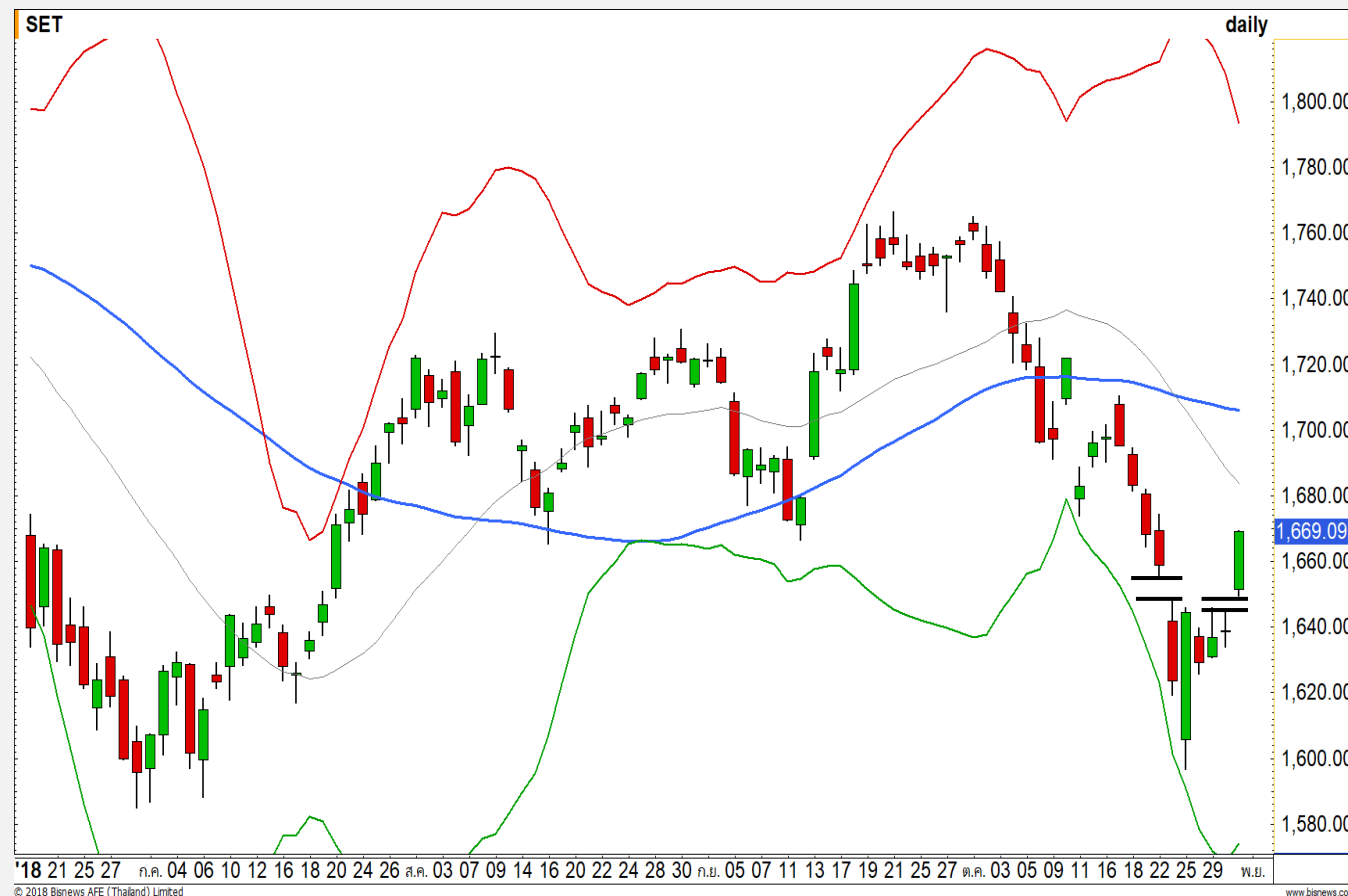
ดูแนวต้านต่อที่ 1680 จุด
จะยืนยันกลับตัวชัดเจนเมื่อฟัน

เมื่อวานปิด Gap 1647.90-1654.90 จุดได้สนิทและผ่าน 1660 จุดได้ ถือว่าการตีแรงกว่าที่ประเมินไว้จากฐานใกล้ 1595 จุด

วันนี้ตามดูต่อว่าการตีจะต่อเนื่องฟัน 1680 จุดได้หรือไม่ ถ้าไม่ได้จะยังไม่ลบล้างความเสี่ยงแดงเพื่อลงทำฐานอีกรอบ แต่ถ้าฟัน 1680 จุดจะทำให้เกิดการกลับตัวในระยะสั้น-กลางทันที

เพราะจะไปยืนยันการกลับตัวแบบ Island Bottom ไปที่ 1705 จุด

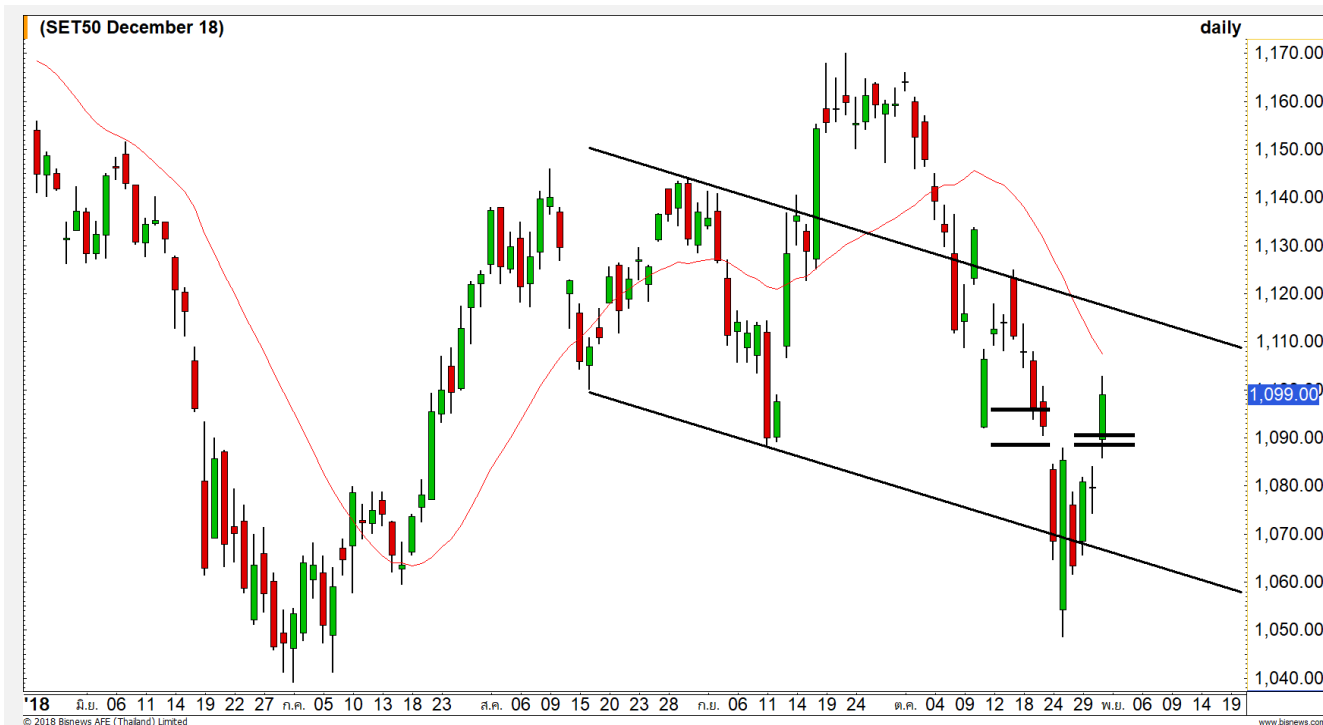
แนวรับ	1660	1656
แนวต้าน	1674	1680



Technical Review:

- S50Z18: วันนี้ขอดูช่วงแนวต้าน 1103-1108 จุดต่อ ระดับที่จะเกิดการกลับตัวชัดเจนคือปิดฟัน 1110 จุด
- Momentum Trading : STA , MTC
- Swing Trading : ORI , KBANK

SET50 Index Futures



**ระยะสั้นแม้ว่าจะดีดแรง
แต่ยังไม่ปิดโอกาสชะลอ**

31 ต.ค. 61 นักลงทุนต่างชาติ Long สุทธิเป็นวันที่ห้า 3,764 สัญญา บางส่วนเป็นการปิดสถานะ Long ในช่วงก่อนหน้า (1-31 ต.ค. เหลือยอด Short สุทธิสะสม 7,096 สัญญา)

เมื่อวานปิด Gap 1085-1090 จุดได้สนิท ทำให้ภาพหลักเริ่มปิดความเสี่ยงเต็งเพื่อลงต่อ แต่ยังคงดูช่วงการติดต่อเนื่องในรอบเช้านี้ก่อน หากไม่ต่อยอดพัน 1103-1108/1110 จุด มีโอกาสที่จะเกิดระยะ break ชั่วคราว

สังเกตค่า Basis กลับมา -3.49 จุดจากระดับปิดรอบเช้า Basis -0.59 จุด

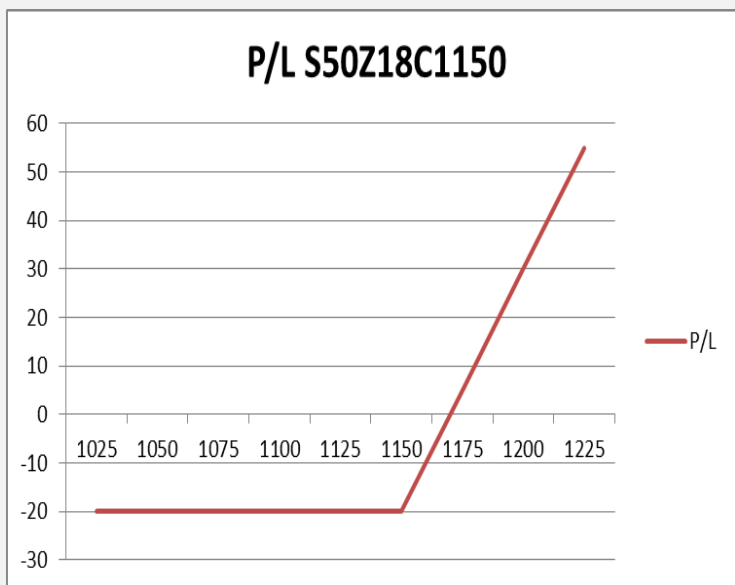
กลยุทธ์ S50Z18 (Trading Short)

- พอร์ตว่าง แนะนำเปิด Short ที่ 1108/1110 จุด **ทะลุ 1110 จุดตัดขาดทุนและเปิด Long ตาม**
- พอร์ตที่เปิด Short ในรอบเช้าเมื่อวานที่ต้นทุน 1088 จุด ตัดขาดทุนไปแล้ว หลังรอบบ่ายกลับมาดีดแรง **ปิดทะลุแนวต้าน 1090 จุด**
- เมื่อวานได้ปิดหากำไรในส่วนที่ถือ Long ทั้งหมดไปแล้ว หลังขึ้นทดสอบ 1085-1088 จุด

	แนวรับ		แนวต้าน	
	1090	1086	1103	1108/1110
Contracts	Long	Short	Net	YTD
Institution	39735	47176	-7441	51441
Foreign	35394	31630	3764	-14900
Local	106737	103060	3677	-36541



SET50 Index Options



คำแนะนำ : Long S50Z18C1150 ถือรอทำกำไรที่บริเวณ 1160 จุด

กลยุทธ์ : Long S50Z18C1150

ขาดทุนสูงสุด : 20.00 จุด

กำไรสูงสุดทางทฤษฎี : ไม่จำกัด

เป้าหมายการทำกำไร : 1160 จุด

จุดคุ้มทุน(เมื่อหมดอายุ) : 1170.00

SET50 Index	Long S50Z18C1150	Cost	Profit/Loss
1025	-125	20	-20
1050	-100	20	-20
1075	-75	20	-20
1100	-50	20	-20
1125	-25	20	-20
1150	0	20	-20
1175	25	20	5
1200	50	20	30
1225	75	20	55

		Price	Change	Vol.	Open Interest	Intrinsic Value	Time Value	Break Even	All-in-Premium	Implied Volatility	Delta	Effective Gearing
Call Option	S50Z18C1100	25.80	7.30	692	3,012	2.49	23.31	1125.80	0.02	13.71%	0.54	22.96
	S50Z18C1125	16.20	3.20	1288	3,195	0.00	16.20	1141.20	0.04	14.45%	0.38	25.95
	S50Z18C1150	9.90	1.50	229	4,171	0.00	9.90	1159.90	0.05	15.15%	0.26	28.62
	S50Z18C1175	6.00	0.80	743	3,617	0.00	6.00	1181.00	0.07	15.87%	0.17	30.82
	S50Z18C1200	3.60	0.50	815	7,907	0.00	3.60	1203.60	0.09	16.55%	0.11	32.75

Put Option	S50Z18P1100	27.60	-11.90	420	2,955	0.00	27.60	1072.40	-0.03	17.05%	-0.47	-18.58
	S50Z18P1125	41.80	-18.10	167	2,102	22.51	19.29	1083.20	-0.02	17.21%	-0.60	-15.72
	S50Z18P1150	55.10	-21.00	20	1,246	47.51	7.59	1094.90	-0.01	14.63%	-0.75	-15.03
	S50Z18P1175	81.00	-15.50	13	589	72.51	8.49	1094.00	-0.01	19.34%	-0.78	-10.64
	S50Z18P1200	102.00	-23.40	1	301	97.51	4.49	1098.00	0.00	19.41%	-0.85	-9.22

Finance & Securities

	Level 1	Level 2
Support	3760	3700
Resistance	3860	3960

กลับขึ้นต่อตามแนวโน้มเดิม

ดัชนีกลุ่มเงินทุนและหลักทรัพย์ กำลังเข้าสู่รอบการปรับตัวขึ้นต่ออีกครั้ง ตามทิศทางของแนวโน้มเดิมที่เป็นเชิงบวก มีแนวต้านรอทดสอบที่ 3860/3960 จุด

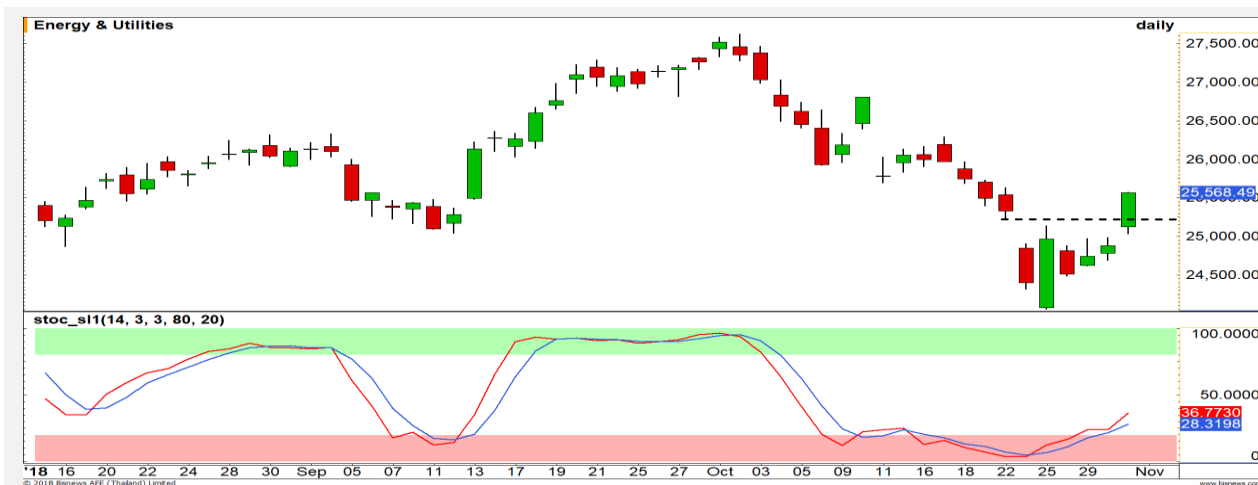


Energy & Utilities

	Level 1	Level 2
Support	25300	25000
Resistance	25700	26000

แนวต้านถัดไป 26,000 จุด

ดัชนีกลุ่มพลังงานและสาธารณูปโภค ขึ้นมาปิด Gap ที่เคยเปิดทิ้งไว้ที่ 25200 จุด โดยเกิดโมเมนตัมเชิงบวกเข้ามาในช่วงนี้ มีแนวต้านถัดไปรอทดสอบที่ 26,000 จุด



Top Most Active



Support 76.25 75.50 Resistance 78 79.50

PTTGC (DAY) : ในภาพราย 240 นาที ราคาทะลุแนวต้าน 76.25 บาทขึ้นมา ถึงภาพระยะกลางเป็นบวก มีแนวต้านถัดไปรอทดสอบที่ 78/79.50 บาท



Support 53.50 52 Resistance 55.25 56

IVL (DAY): ราคามี Gap ที่เคยเปิดไว้บริเวณ 55.25 บาท รอขึ้นไปปิดระดับดังกล่าว



Support 63 62 Resistance 65.50 67

AOT (DAY): รอการขึ้นยืนระดับ 64 บาท เพื่อเปิด Upside ในรอบหลักสู่แนวต้านถัดไปที่ 67 บาท



Support 9.60 9 Resistance 10.30 11

BEAUTY (DAY): ตั้งรอการขึ้นผ่านแนวต้าน 10.30 บาท ถึงจะเป็นการดึงทิศทางเชิงบวกในภาพระยะกลางเข้ามา

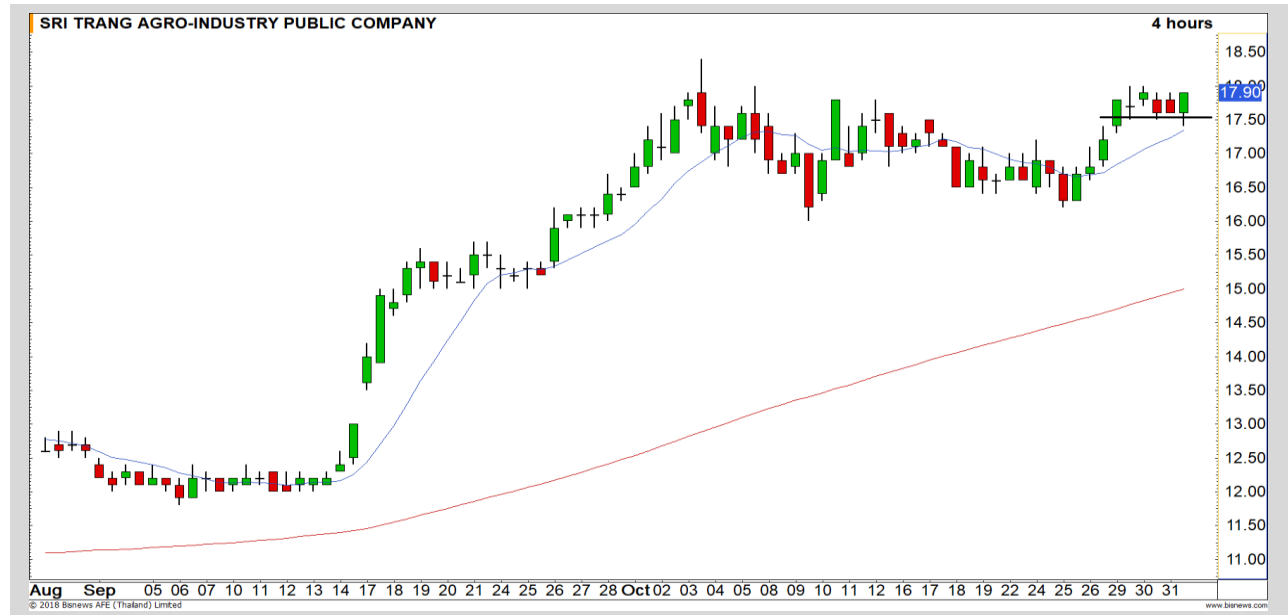
Momentum Trading

STA

Support | 17.80
Resistance | 18.60
Stop loss | 17.30

คำแนะนำระยะสั้น (BUY)

ราคาเตรียมที่จะปรับตัวขึ้นต่อเพื่อสร้าง High ใหม่อีกครั้ง ทิศทางโดยรวมยังคงแข็งแกร่ง วางเป้าหมายถัดไปที่ 18.60 บาท



MTC

Support | 51
Resistance | 54
Stop loss | 50.50

คำแนะนำระยะสั้น (BUY)

ราคาทยอยฟื้นในกรอบย่อยแบบ Double Bottoms มีเป้าหมายอยู่ที่บ่าเดิม 54-54.25 บาท ทะลุได้เปิด Upside ตามรอบหลักที่เกาะกรอบแกว่งขึ้น



Swing Trading



Support	9
Resistance	9.60
Stop loss	8.80

คำแนะนำระยะสั้น (BUY)

รอบสั้นเรามองเป็นการฟื้นตัว หลังจากสัญญาณ Bullish divergence กับ RSI ในภาพราย 240 นาที โดยมองเป้าหมายรอบนี้ที่ 9.60 บาท

ORI



Support	198.50
Resistance	202-204
Stop loss	197

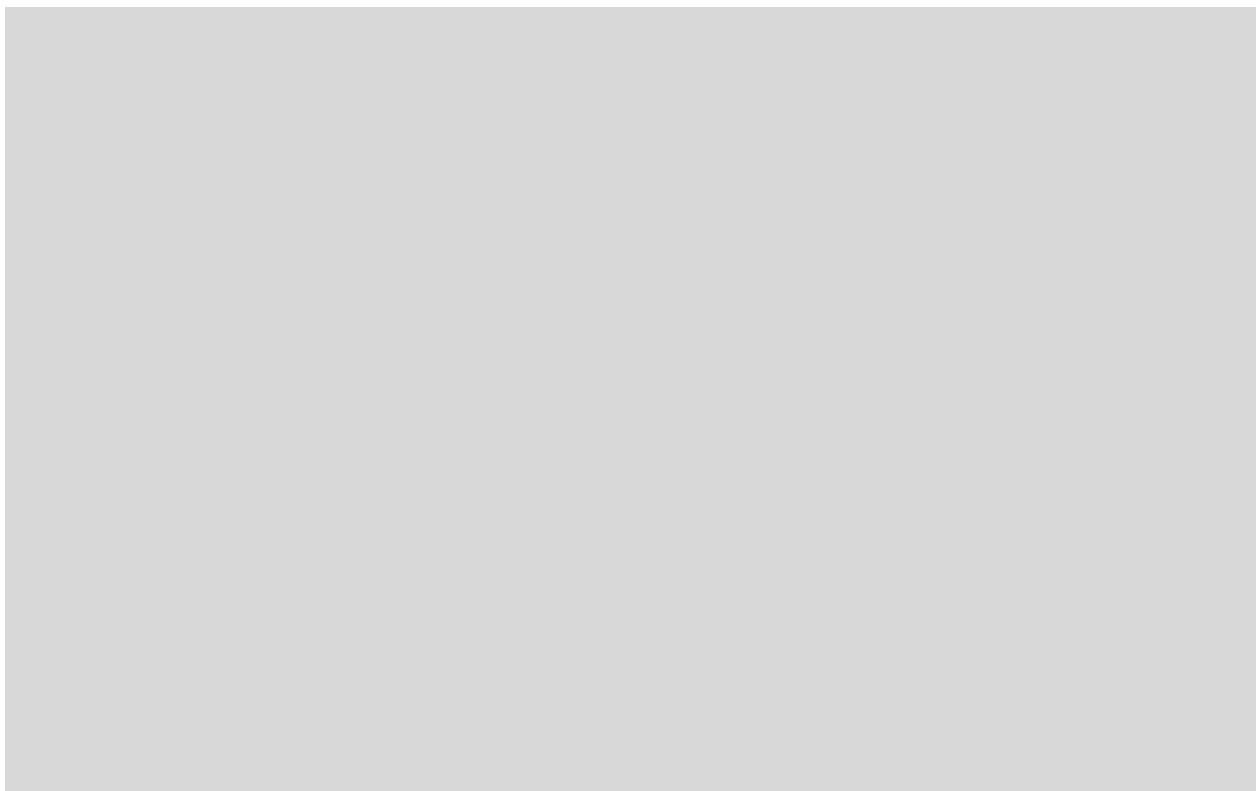
คำแนะนำระยะสั้น (BUY)

เกิด Bullish Divergence บวกกับราคาปิดได้ที่ High เป็นสัญญาณเริ่มรอบฟื้นเป้าหมายแรก 204 บาท

KBANK



รอสัญญา SBL หุ้นตัวใหม่



เทียบราคาวันก่อนหน้า

Close Price	%Change
-	-

(ข้อมูล ณ เวลา 17.00 น. ของวันก่อนหน้า)

เมื่อวานตัดขาดทุน WHAUP ไป
หลังทะเล 6 บาท รอสัญญาหุ้นตัวใหม่

แนวรับ		แนวต้าน	
-	-	-	-

ต้นทุนถือ SBL หุ้น WHAUP เมื่อวันศุกร์ที่ผ่านมา
ในช่วง 5.80-5.95 บาทตัดขาดทุนไปแล้ว หลังราคาทะเล 6 บาท

ปริมาณหุ้นที่ให้ยืมเพื่อขายชอร์ต

Stock	Available for borrowing (Share)
-	-

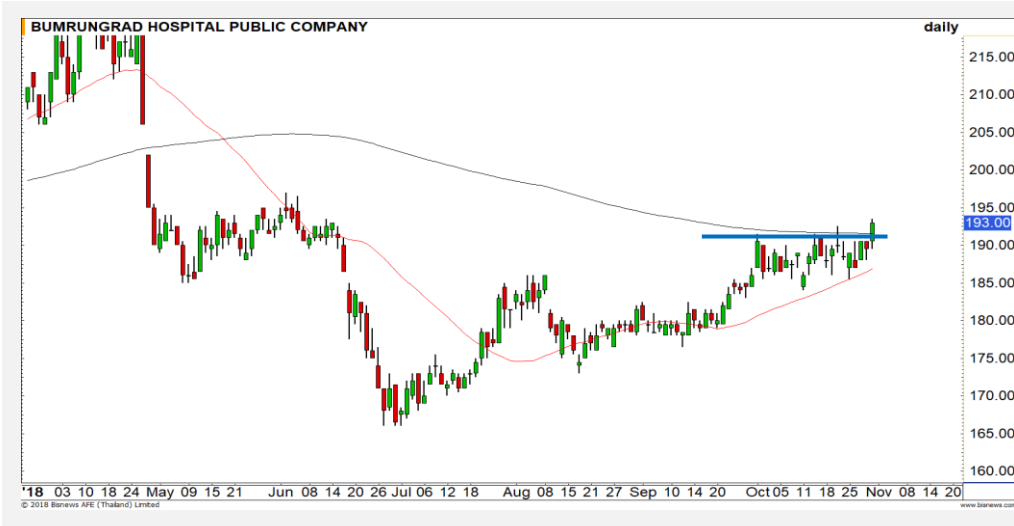
(ข้อมูล ณ เวลา 9.00 น. ของวันก่อนหน้า)



สอบถามข้อมูลเพิ่มเติม กรุณาติดต่อ
ฝ่ายธุรกิจยืมและให้ยืมหลักทรัพย์

โทรศัพท์ : 02-658-9699
Email: sbl@fnsyrus.com

BH: BH24C1902A



แนวรับ		แนวต้าน	
191.50	190	197	200

ราคาทะลุผ่านแนวต้าน 191.50 บาทขึ้นพร้อมทั้งยืนเหนือเส้นค่าเฉลี่ย 200 วันได้ ภาพหลักเริ่มดูดี ประเมินราคามีโอกาสปรับตัวขึ้นต่อเนื่อง เป้าหมายแรกที่ 197 บาท

หากราคาหลุดต่ำกว่า 190 บาท ตัดขาดทุน



สอบถามข้อมูลเพิ่มเติม
โทรศัพท์ 02-658-9915
Email: dw@fnsyrus.com
Line: @dw24

ตารางราคา

* ตารางราคาใช้เปรียบเทียบในการซื้อขายช่วง market open เท่านั้น ไม่รวมช่วง market call

Underlying Bid*	DW Bid Price(THB) *				
	01-Nov-2018	02-Nov-2018	05-Nov-2018	06-Nov-2018	07-Nov-2018
194.50	0.50	0.50	0.48	0.48	0.47
194.00	0.49	0.49	0.47	0.47	0.46
193.50	0.48	0.48	0.46	0.46	0.45
193.00	0.47	0.47	0.46	0.45	0.45
192.50	0.46	0.46	0.45	0.44	0.44
192.00	0.46	0.45	0.44	0.43	0.43
191.50	0.45	0.44	0.43	0.42	0.42
191.00	0.44	0.43	0.42	0.41	0.41
190.50	0.43	0.42	0.41	0.41	0.40

Name	BH24C1902A	Implied Volatility	42.00%
Underlying	BH	Delta	27.29%
Type	Call	Listing Date	27-Jun-2018
Strike	231.254	Last Trading Date	28-Feb-2019
Conversion Ratio	14.80823	Expire Date(Maturity Date)	05-Mar-2019
Moneyess	-16.76% OTM	outstanding (31-Oct-2018)	239,800

TOP GAINER AND LOSER

5 TOP MAINBROAD GAINER

Rank	Stock	PClose	%Change	Support	Resistance	Trend (1 Week)	Technical View
1	BEAUTY	10.00	13.64	9.50/9.15	10.30/10.80	Sideway	หากราคาผ่าน 10.30 บาท มีโอกาสฟื้นตัวต่อ
2	OCEAN	5.10	10.39	4.92/4.78	5.35/5.50	Uptrend	ราคาปิดที่ระดับ All Time High แนวโน้มแข็งแกร่ง
3	CHAYO	5.10	8.97	4.90/4.76	5.30/5.50	Sideway Up	ราคาเข้าสู่รอบการ Rebound
4	SEOIL	3.24	8.72	3.12/3.00	3.30/3.50	Uptrend	ทำ Higher High ต่อเนื่อง แนวโน้มแข็งแกร่ง
5	TCC	1.13	5.61	1.08/1.04	1.20/1.23	Uptrend	ทำ Higher High ต่อเนื่อง ราคามีโอกาสปรับตัวขึ้นต่อ

5 TOP MAINBROAD LOSER

Rank	Stock	PClose	%Change	Support	Resistance	Trend (1 Week)	Technical View
1	NPPG	1.17	-4.88	1.12/1.07	1.23/1.28	Sideway	ราคาแกว่งตัวออกด้านข้าง
2	COLOR	1.40	-2.78	1.38/1.33	1.44/1.50	Sideway	ฟื้นไม่ผ่าน 1.53 บาท พักตัวออกด้านข้าง
3	S	3.14	-2.48	3.12/3.00	3.24/3.34	Sideway Down	หากหลุด 3.12 บาท ภาพจะเป็นลบ
4	BGC	13.00	-2.26	12.70/12.50	13.30/13.60	Uptrend	พักในตัวแนวโน้มขาขึ้น
5	SCCC	240.00	-1.64	238/234	245/250	Sideway	ราคาแกว่งตัวในกรอบ Sideway

หมายเหตุประกอบการเลือก Top Gainer และ Top Loser

- ปริมาณการซื้อขายเฉลี่ย 5 วัน มากกว่า 10 ล้านบาท
- ไม่นับรวม DW และ Warrant
- ราคาหุ้นไม่ต่ำกว่า 1 บาท

** เนื่องจากหุ้นในกลุ่มนี้ส่วนใหญ่เป็นหุ้นที่ผันผวนแรงกว่าตลาด นักลงทุนควรใช้ความระมัดระวังเป็นพิเศษ **



Crude Oil (WTI)



Level 1 Level 2

Support	65	64
Resistance	68	70

ไม่ควรหลุดแนวรับสำคัญ 64-65 ดอลลาร์

ราคาน้ำมัน WTI เกิดแรงขายเข้ามาอีกระลอก โดยล่าสุดลงมาใกล้แนวรับสำคัญที่บริเวณ 64-65 ดอลลาร์ต่อบาร์เรล เพราะหากหลุดบริเวณนี้จะทำให้ Downside ในภาพใหญ่กลับมาเปิดกว้างอีกครั้ง

Sugar



Level 1 Level 2

Support	13	12.80
Resistance	13.50	14

อยู่ในช่วงการปรับฐาน

ราคาน้ำตาล อยู่ในช่วงการพักตัวปรับฐาน หลังขึ้นไปแตะ High ที่ระดับ 14 เซนต์ต่อปอนด์ในรอบที่ผ่านมา โดยมีฐานแนวรับที่ระดับ 13 / 12.80 เซนต์ต่อปอนด์ อาจให้เห็นแรงซ็อกกลับในบริเวณดังกล่าว

Gold Futures

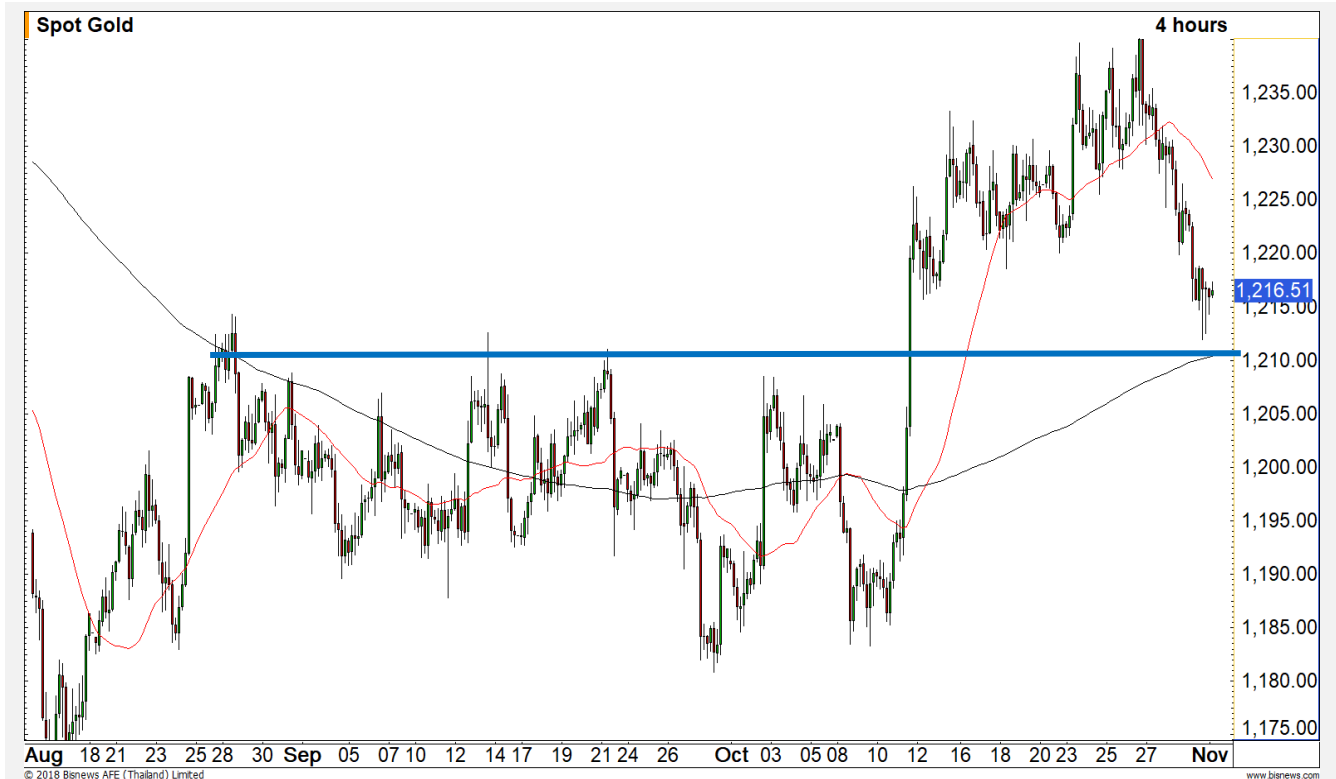
ราคาทองคำพื้นฐานลงมาที่แนวรับ 1210 ดอลลาร์

ภาพทางเทคนิคราย 240 นาที ราคาทองคำพักตัว ต่อเนื่องหลังจากที่ฟันตัวไม่สามารถกลับไปยืน 1220 ดอลลาร์ได้ จากเมื่อคืนนี้ ทิศทางของราคาทองคำเสี่ยงพักฐานต่อและเป็นการดึงภาพขาลงเข้ามา หากราคาทองคำหลุดแนวรับ 1210 ดอลลาร์

คำแนะนำระยะสั้น GFZ18

- พอร์ตแนะนำ Wait and See

วันที่ 31 ต.ค. 2018
กองทุน SPDR ลดการถือครองทองคำ
0.88ตัน ลงมาที่ระดับ 754.06 ตัน



แนวรับ		แนวต้าน	
1210	1206	1220	1225

Contracts	Long	Short	Net	YTD
Institution	11899	13247	-1348	-10653
Foreign	1197	3560	-2363	5215
Local	11827	8116	3711	5438

USD Futures

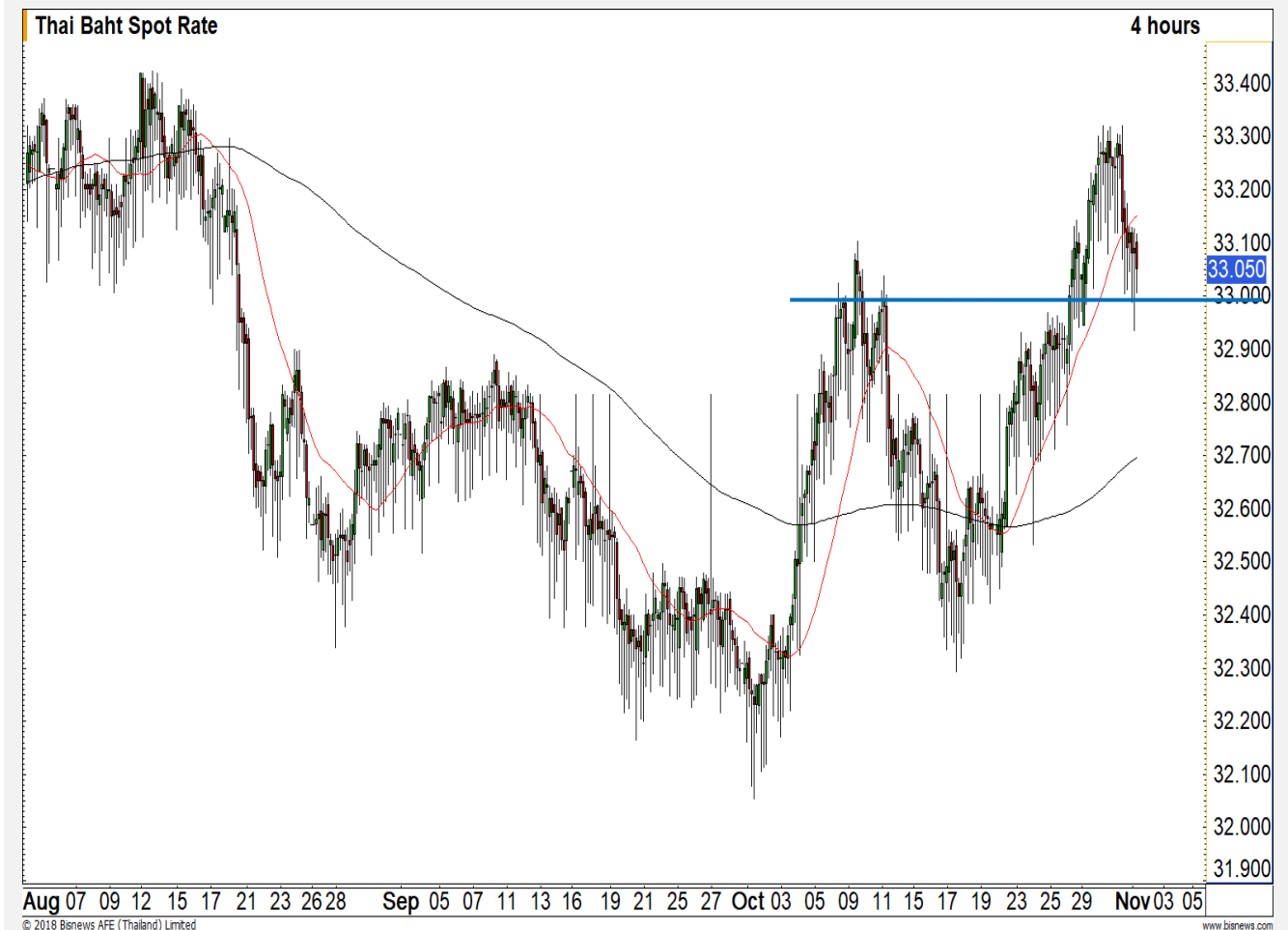
หากค่าเงินบาทแข็งค่าไม่สูงกว่า 33.00 บาท/ดอลลาร์ ยังไม่ปิดความเสี่ยง

ภาพทางเทคนิคราย 240 นาที ทิศทางของค่าเงินบาทแข็งค่ากลับมาทดสอบบริเวณ 33.00 บาท/ดอลลาร์ หลังจากอ่อนค่าในรอบนี้ไม่อ่อนต่ำกว่าระดับ 33.40 บาท/ดอลลาร์ ตามที่คาดการณ์

เราประเมินค่าเงินบาทยังมีความเสี่ยงอ่อนต่อ ถ้าหากค่าเงินบาทยังไม่แข็งค่าเกินระดับ 33.00 บาท/ดอลลาร์

คำแนะนำระยะสั้น USDZ18

- สถพอร์ตวางแนะ Wait and See



แนวรับ		แนวต้าน	
33.00**	32.90	33.13	33.20

Market Summary & Theoretical Price

SET50 Index Futures

Series	Settle	Change	Vol. Contracts	Change	OI	Change	Days to Delivery	Theoretical			Div. Yield	Fund Rate	Basis	Premium Discount
								Theoretical	Lower	Upper				
S50X18	1099.4	18.7	494	461	524	-152	28	1103.37	1102.74	1108.02	0.00	1.50%	-3.09	-3.97
S50Z18	1099.1	19.4	166383	17472	258642	-1372	56	1103.94	1102.68	1113.25	0.01	1.50%	-3.39	-4.84
S50F18	1101.7	23.2	83	81	75	73	90	1104.77	1102.73	1119.73	0.01	1.50%	-0.79	-3.07
S50H19	1096.5	19.8	11683	4071	20648	-43	147	1105.73	1102.40	1130.15	0.01	1.50%	-5.99	-9.23
S50M19	1091.5	19.4	2521	609	7871	-222	238	1100.55	1095.16	1140.09	0.02	1.50%	-10.99	-9.05
S50U19	1088.2	19.3	702	219	3962	125	330	1090.93	1083.45	1145.75	0.03	1.50%	-14.29	-2.73

Gold Futures

Series	Settle	Change	Vol. Contracts	Change	OI	Change	Days to Delivery	Theoretical			Premium / Discount	Risk Free Rate
								Theoretical	Lower	Upper		
GFZ18	19250	-180	142	62	2586	263	56	19159	19137	19320	91.48	1.50%
GFG19	19320	-170	36	9	551	76	118	19207	19161	19547	112.78	1.50%
GFJ19	19360	-190	8	7	131	129	177	19254	19184	19763	106.43	1.50%

USD Futures

Series	Settle	Change	Days to Delivery	Theoretical	Basis
USDX18	33.17	-0.06	28	33.14	0.11
USDZ18	33.07	-0.15	56	33.21	0.01
USDF18	32.99	-0.16	90	33.30	-0.07
USDH19	32.96	-0.11	147	33.45	-0.10

DISCLAIMER: รายงานฉบับนี้จัดทำโดยบริษัทหลักทรัพย์ ฟินันเซีย ไซรัส จำกัด (มหาชน) "บริษัท" ข้อมูลที่ปรากฏในรายงานฉบับนี้ถูกจัดทำขึ้นบนพื้นฐานของแหล่งข้อมูลที่น่าเชื่อถือ และหรือมีความถูกต้อง อย่างไรก็ตามบริษัทไม่รับรองความถูกต้อง/ครบถ้วนของข้อมูลดังกล่าว ข้อมูลและความคิดเห็นที่ปรากฏอยู่ในรายงานฉบับนี้อาจมีการเปลี่ยนแปลง แก้ไข หรือเพิ่มเติมได้ตลอดเวลาโดยไม่ต้องแจ้งให้ทราบล่วงหน้า บริษัทไม่มีความประสงค์ที่จะชักจูงหรือชี้ชวนให้ผู้ลงทุน ลงทุนซื้อหรือขายหลักทรัพย์ตามที่ปรากฏในรายงานฉบับนี้ รวมทั้งบริษัทไม่ได้รับประกันผลตอบแทนหรือราคาของหลักทรัพย์ตามข้อมูลที่ปรากฏแต่อย่างใด บริษัทจึงไม่รับผิดชอบต่อความเสียหายใดๆ ที่เกิดขึ้นจากการนำข้อมูลหรือความเห็นในรายงานฉบับนี้ไปใช้ไม่ว่ากรณีใดก็ตาม ผู้ลงทุนควรศึกษาข้อมูลและใช้ดุลยพินิจอย่างรอบคอบในการตัดสินใจลงทุน

บริษัทขอสงวนลิขสิทธิ์ในข้อมูลและความคิดเห็นที่ปรากฏอยู่ในรายงานฉบับนี้ ห้ามมิให้ผู้ใดนำข้อมูลและความคิดเห็นในรายงานฉบับนี้ไปใช้ประโยชน์ คัดลอก ตัดแปลง ทำซ้ำ นำออกแสดงหรือเผยแพร่ต่อสาธารณชนไม่ว่าทั้งหมดหรือบางส่วน โดยไม่ได้รับอนุญาตเป็นลายลักษณ์อักษรจากบริษัทล่วงหน้า การลงทุนในหลักทรัพย์มีความเสี่ยง ผู้ลงทุนควรศึกษาข้อมูลและพิจารณาอย่างรอบคอบก่อนการตัดสินใจลงทุน

บริษัทหลักทรัพย์ ฟินันเซีย ไซรัส จำกัด (มหาชน) อาจเป็นผู้ดูแลสภาพคล่อง (Market Maker) และผู้ออกใบสำคัญแสดงสิทธิอนุพันธ์ (Derivative Warrants) บนหลักทรัพย์ที่ปรากฏอยู่ในรายงานฉบับนี้ โดยบริษัท อาจจัดทำทวีเคาระห์ของหลักทรัพย์อ้างอิงดังกล่าวนี้ ดังนั้น นักลงทุนควรศึกษารายละเอียดในหนังสือชี้ชวนของใบสำคัญแสดงสิทธิอนุพันธ์ดังกล่าวก่อนตัดสินใจลงทุน