



## SET INDEX

### ท้ายสัปดาห์เน้นแกว่งออกข้าง แบบจำกัดแนวต้าน

เมื่อวานระหว่าง ชม. ขยับขึ้นปิด Gap 1727-1730 จุด แต่ระดับปิดยังไม่ผ่าน 1730 จุด เพื่อยืนยันการฟื้นตัวจาก Bullish Divergence ใน RSI

ทำให้ภาพโดยรวมท้ายสัปดาห์ดัชนียังมีน้ำหนักที่จะติดแนวต้าน 1730-1737 จุด และแรงเหวี่ยงในวันไม่ควรหลุดแนวรับ 1715 จุด เพราะจะดึงให้ทิศทางการแกว่งลง (ตามรูป) กลับมาสร้างฐานที่แนวรับจิตวิทยา 1700 จุด ซึ่งจะทำให้โอกาสฟื้นตัวระยะถัดไป เป็นการฟื้นเพื่อลงต่อ

แต่จากทิศทางการยังให้น้ำหนักทรงทำฐานรอฟื้นตัว

แนวรับ	1720**	1715*
แนวต้าน	1730**	1737*

## SET

## daily



## Technical Review:

- S50M18: รอบเข้าน่าจะหนุนเปิดบวก แต่ยังจำกัดแนวต้านช่วงแรก 1140-1143 จุด
- Momentum Trading : BEM , WHA
- Swing Trading : MEGA , KKP

# SET50 Index Futures



## รอบเข้านาจะทรงตัวเปิดบวก

แต่ยังจำกัดแนวต้านแรก 1140-1143 จุด

31 พ.ค. 61 นักลงทุนต่างชาติกลับมา Long สุทธิ เป็นวันแรกในรอบ 7 วันทำการ 12,380 สัญญา (หลังจาก 22-30 พ.ค. Short สุทธิสะสม 47,092 สัญญา)

เมื่อวาน Basis ปิด Premium 2.54 จุด จากวันก่อนหน้า +2.36 จุด หนุนการฟื้นตัวราย ชม. แต่ยังจำกัดแนวต้านที่ High เมื่อวาน 1143 จุด และแนวต้านหลักของวัน 1147 จุด

ขณะที่ทิศทางรวม S50M18 น่าจะเริ่มตั้งฐานและฟื้นตัวได้ดีกว่า SET Index หลังจากปิด Gap 1135-1140 จุดได้ แสดงถึงการปรับลงตะป๋าขาว่าที่ Low 1125 จุด น่าจะอยู่ในกรอบทยอยฟื้นตัวต่อเนื่อง โดยจะยืนยันรอบบวกเมื่อทะลุผ่าน 1145 จุด

## กลยุทธ์ S50M18 (Swing Trade)

- พอร์ตถือ Long ต้นทุนรอบเข้า 30 พ.ค. ที่ผ่านมา ณ ระดับ 1130 จุด กรณีเน้นรอบสั้นเมื่อวานน่าจะปิดทำกำไรที่แนวต้าน 1135-1140 จุดไปแล้ว ที่เหลือรอปิดที่แนวต้านเกิน 1150 จุด **กรณีปิดหลุด 1133 จุดตัดขาดทุน**
- พอร์ตว่างรอเปิด Long ที่แนวรับ 1130-1133 จุด

### แนวรับ

1133\*\*

1130\*

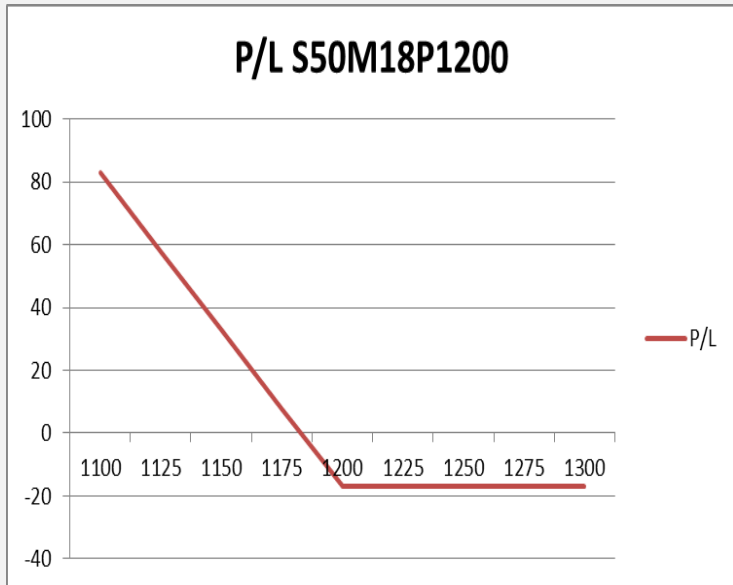
### แนวต้าน

1143\*\*

1147\*

Contracts	Long	Short	Net	YTD
Institution	38262	39234	-972	18510
Foreign	46271	33891	12380	-48182
Local	67750	79158	-11408	29672

# SET50 Index Options



คำแนะนำ : Wait and See

กลยุทธ์ : -  
 ขาดทุนสูงสุด : -  
 กำไรสูงสุดทางทฤษฎี : -  
 เป้าหมายการทำกำไร : -  
 จุดคุ้มทุน(เมื่อหมดอายุ) : -

SET50 Index	Long S50H18P1150	Cost	Profit/Loss
1100	100	17.1	82.9
1125	75	17.1	57.9
1150	50	17.1	32.9
1175	25	17.1	7.9
1200	0	17.1	-17.1
1225	-25	17.1	-17.1
1250	-50	17.1	-17.1
1275	-75	17.1	-17.1
1300	-100	17.1	-17.1

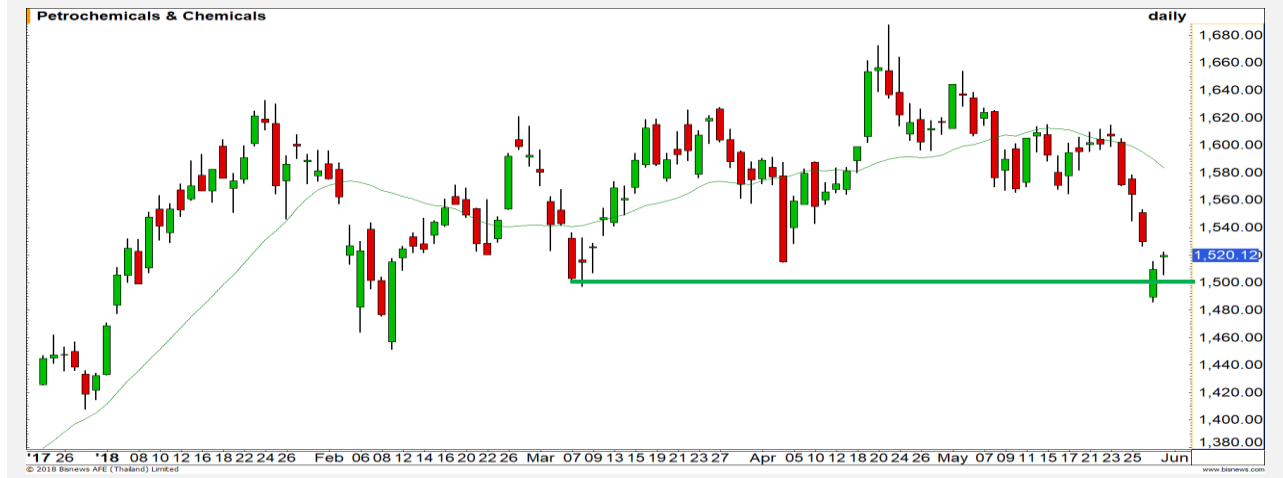
		Price	Change	Vol.	Open Interest	Intrinsic Value	Time Value	Break Even	All-in-Premium	Implied Volatility	Effective Gearing
Call Option	S50M18C1150	43.00	2.60	34	133	34.76	8.24	1143.00	0.01	16.25%	20.33
	S50M18C1175	23.40	2.20	230	1,168	9.76	13.64	1148.40	0.01	13.87%	29.49
	S50M18C1200	13.30	0.70	328	2,913	0.00	13.30	1163.30	0.03	15.44%	33.78
	S50M18C1225	7.20	-0.10	564	5,505	0.00	7.20	1182.20	0.04	16.64%	37.72
	S50M18C1250	3.60	-0.10	544	5,114	0.00	3.60	1203.60	0.06	17.41%	42.03
Put Option	S50M18P1150	6.20	-0.80	415	4,569	0.00	6.20	1093.80	-0.04	15.42%	-40.03
	S50M18P1175	12.50	-2.90	667	4,713	0.00	12.50	1112.50	-0.02	14.00%	-35.67
	S50M18P1200	27.10	-2.90	355	4,935	15.24	11.86	1122.90	-0.01	15.34%	-25.32
	S50M18P1225	41.70	-8.30	92	2,420	40.24	1.46	1133.30	0.00	11.60%	-23.11
	S50M18P1250	63.60	-6.70	3	1,413	65.24	-1.64	1136.40	0.00	0.00%	-17.77

## Petrochemical

	Level 1	Level 2
<b>Support</b>	1500	1480
<b>Resistance</b>	1550	1580

**ระยะกลางยังมีความเสี่ยง**

ริบวาน์ขึ้นมาจากแนวรับหลักที่ 1500 จุด แต่ยังเป็นเพียงการริบวาน์ในรอบสั้นเท่านั้น ระยะกลางยังมีความเสี่ยง

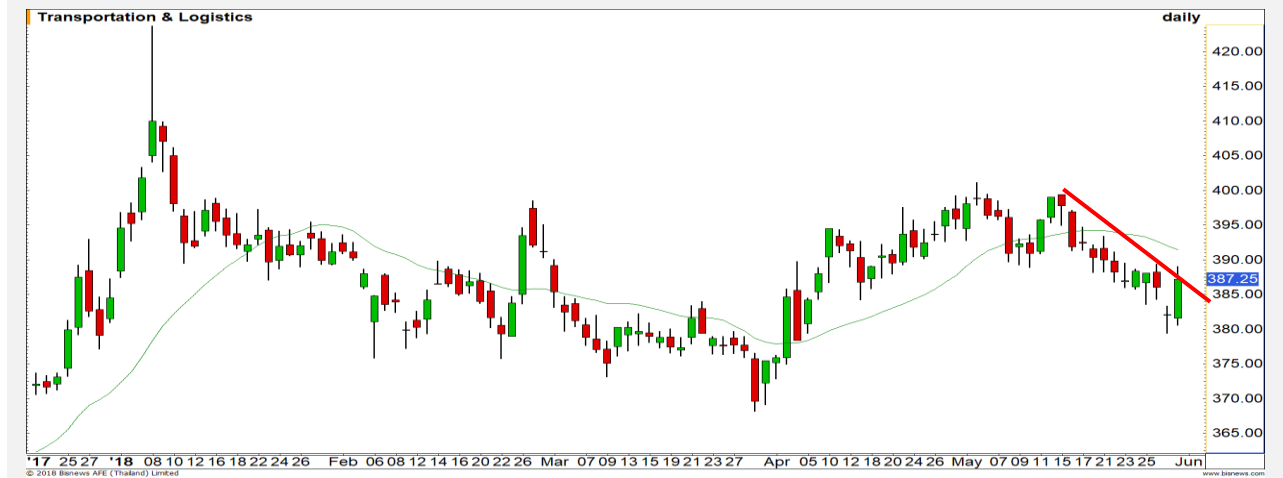


## Transportation

	Level 1	Level 2
<b>Support</b>	384	380
<b>Resistance</b>	388	398

**ผ่าน Downtrend Line ได้ ขึ้นต่อ**

ระยะสั้นปรับตัวขึ้นมา รอดูว่าจะ breakout ผ่านเส้น Downtrend line ระยะสั้นที่ 388 จุดได้หรือไม่ ผ่านได้เปิด Upside ขึ้นต่อ



# Top Most Active



Support 51.75 50 Resistance 54 55

**PTT (DAY):** การฟื้นตัวเป็นลักษณะ V-shape ราคากำลังขึ้นทดสอบแนวต้าน 54 บาท และ ปิด Gap ที่ 55 บาท



Support 11 10.70 Resistance 11.50 11.90

**LH (DAY):** ทิศทางโดยรวมยังคงดูดี ราคาแกว่งตัวขึ้นลักษณะ Sideway Up มาอย่างต่อเนื่อง



Support 32 30 Resistance 33.75 34.75

**MINT (DAY):** Downside การลงเริ่มจำกัด ราคาอยู่ในภาวะ Oversold อาจได้เห็นการฟื้นตัวในระยะสั้นนี้ รอดูแนวรับ 32/30 บาท



Support 68 67 Resistance 69 69.75

**AOT (DAY):** รอการขึ้นผ่านแนวต้าน 69 บาท เพื่อยืนยันรอบของ Technical Rebound ในครั้งนี้

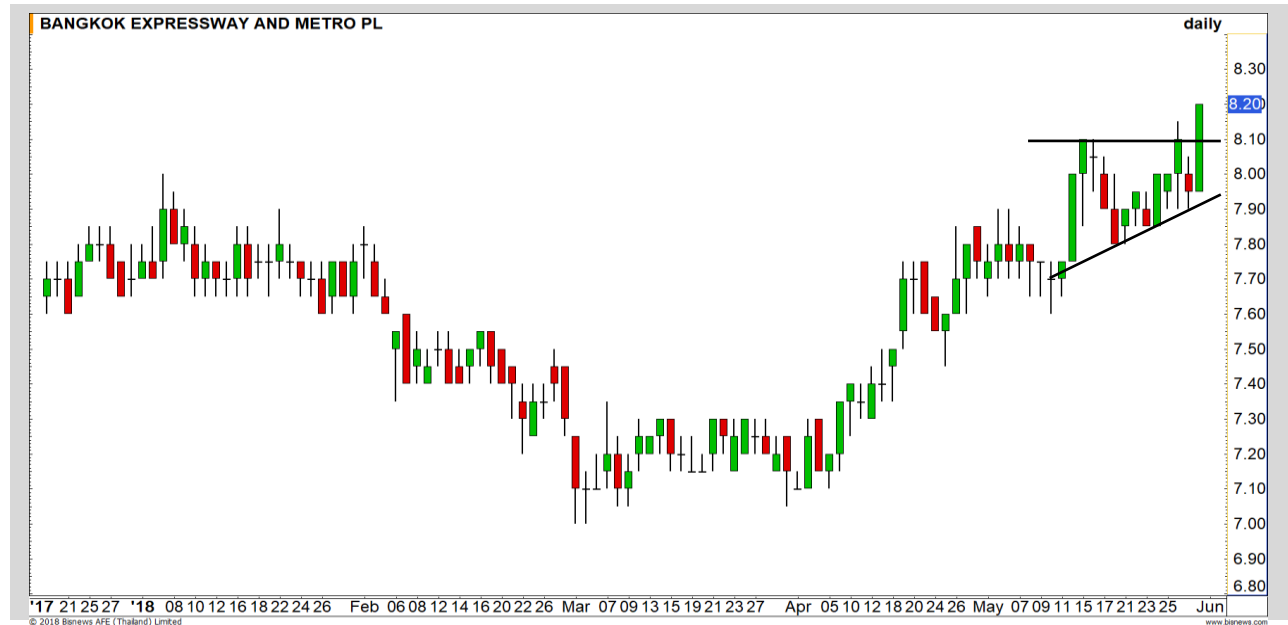
# Momentum Trading

BEM

<b>Support</b>	8.10
<b>Resistance</b>	8.50
<b>Stop loss</b>	7.95

## คำแนะนำระยะสั้น (BUY)

ราคาทะลุกรอบแนวต้านสามเหลี่ยมรูปแบบ Ascending Triangle ขึ้นมาได้ เป็นรูปแบบการไปต่อของราคา วัดเป้าหมายรอบนี้ได้ 8.50 บาท



WHA

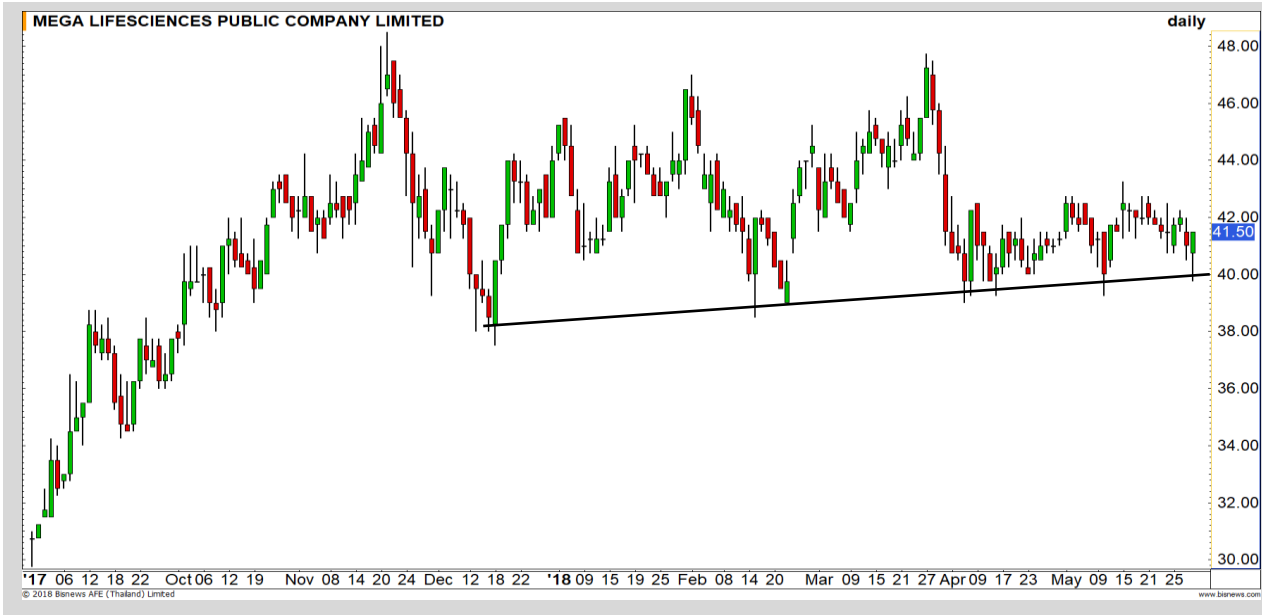
<b>Support</b>	4.36
<b>Resistance</b>	4.48/4.56
<b>Stop loss</b>	4.26

## คำแนะนำระยะสั้น (BUY)

ภาพหลักเป็นการกลับตัวขึ้นมาแบบ V-Shape และมีแนวต้านรอบสั้นที่ 4.42 บาท ผ่านได้ขึ้นสู่เป้าหมายที่บริเวณ 4.56 บาท



# Swing Trading



<b>Support</b>	40.50
<b>Resistance</b>	42.75/44
<b>Stop loss</b>	39.75

## คำแนะนำระยะสั้น (BUY)

มีแรงซื้อกลับที่บริเวณเส้นแนวรับ Uptrend line ในรอบใหญ่ แท่งเทียนเกิดรูปแบบ Hammer มองรอบสั้นฟื้นตัว เป้าหมายแนวต้าน 42.75 / 44 บาท

MEGA



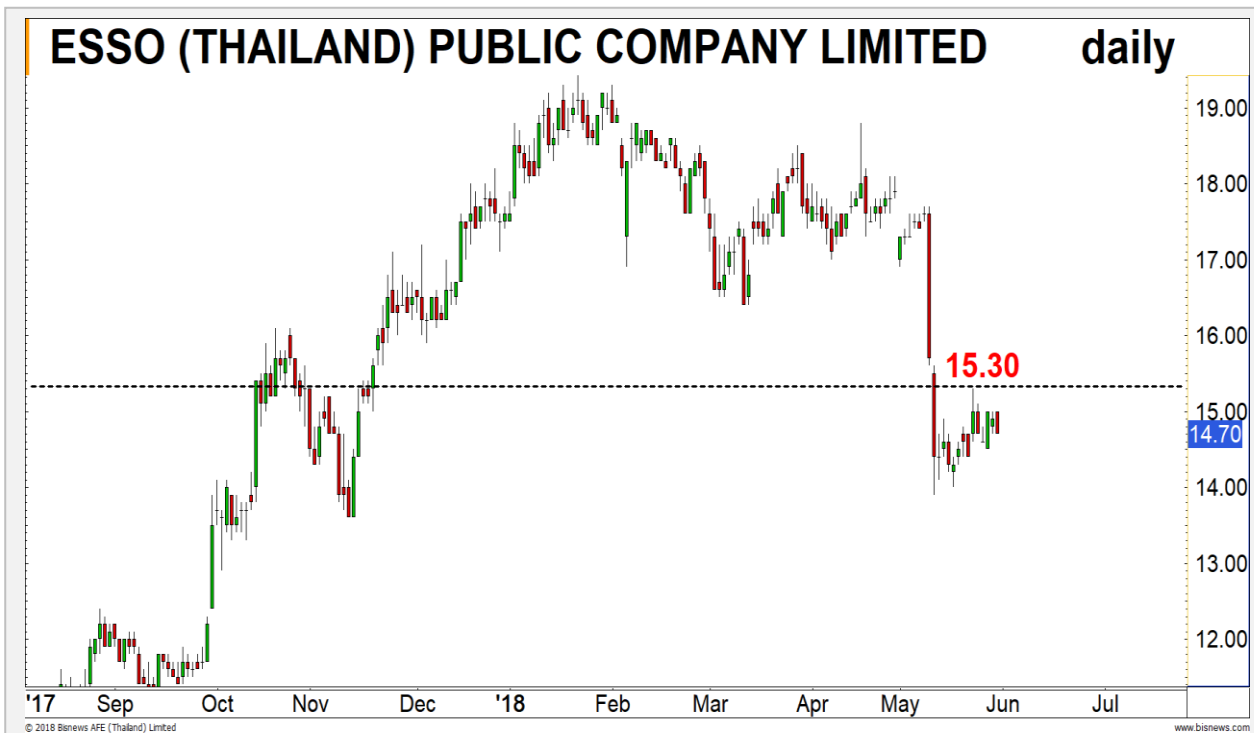
<b>Support</b>	68.00
<b>Resistance</b>	70-71
<b>Stop loss</b>	67.00

## คำแนะนำระยะสั้น (BUY)

ราคาเข้าใกล้แนวรับหลักที่ 67 บาทแล้ว มองว่าระยะสั้น Downside จำกัด ราคา มีโอกาสเกิด Technical Rebound

KKP

ESSO



เทียบราคาก่อนหน้า

Close Price	%Change
14.70 บาท	-1.34%

(ข้อมูล ณ เวลา 17.00 น. ของวันก่อนหน้า)

ต้นทุนทำ SBL ที่ 14.70 บาท

รอจังหวะอ่อนตัวซื้อคืน

แนวรับ		แนวต้าน	
14.40	14.00	15.00	15.30

รอบแกว่งออกข้างยังไม่ผ่านแนวต้าน 15.30 บาท  
 ประเมินมีโอกาสที่จะอ่อนตัวสลับลงมาทำฐาน วางแนวรับ  
 14.40 บาทเป็นแนวรอซื้อคืนด้านแรก

ปริมาณหุ้นที่ให้ยืมเพื่อขายชอร์ต

Stock	Available for borrowing (Share)
ESSO	55,800

(ข้อมูล ณ เวลา 9.00 น. ของวันก่อนหน้า)

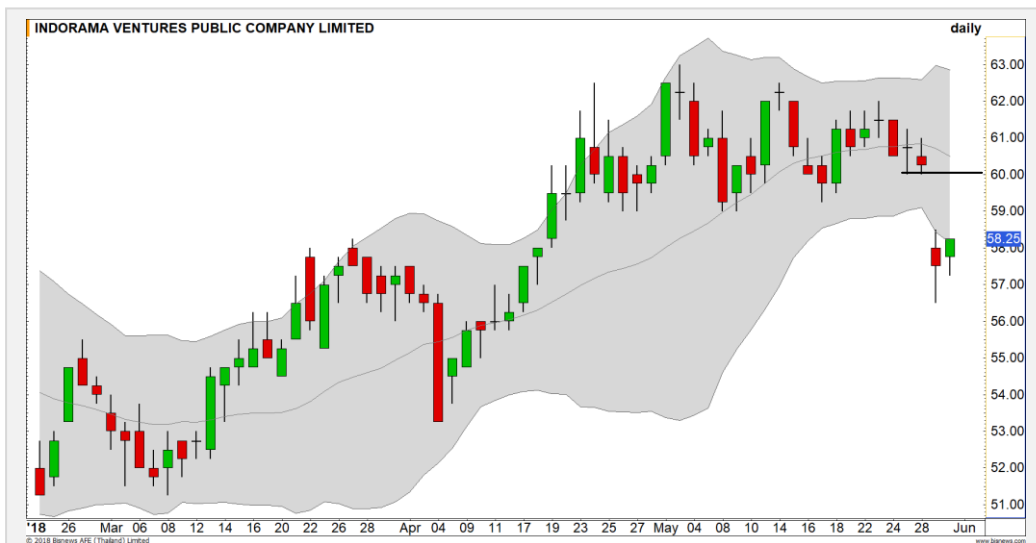
ทะลุแนวต้าน 15.30 บาทตัดขาดทุน

สอบถามข้อมูลเพิ่มเติม กรุณาติดต่อ  
 ฝ่ายธุรกิจยืมและให้ยืมหลักทรัพย์

โทรศัพท์ : 02-658-9699  
 Email: sbl@fnস্যrus.com



## IVL : IVL24C1808A



แนวรับ		แนวต้าน	
57.50	56.50	59	60

ราคากำลังฟื้นตัวขึ้นจากกรอบล่างของ Bollinger bands โดยเรามองช่วงนี้เป็นลักษณะ Technical rebound หลังจากที่เราที่ราคาพักตัวลงมาก่อนหน้า เป้าหมายการติดกลับรอบนี้อยู่ที่บริเวณ 60 บาท ซึ่งเป็น Gap ที่เคยเปิดไว้



สอบถามข้อมูลเพิ่มเติม  
โทรศัพท์ 02-658-9915  
Email: dw@fnsyrus.com  
Line: @dw24

### ตารางราคา

\* ตารางราคาใช้เปรียบเทียบในการซื้อขายช่วง market open เท่านั้น ไม่รวมช่วง market call

Underlying Bid*	DW Bid Price(THB) *				
	01-Jun-2018	04-Jun-2018	05-Jun-2018	06-Jun-2018	07-Jun-2018
59.00	0.30	0.29	0.29	0.28	0.28
58.75	0.29	0.28	0.28	0.28	0.27
58.50	0.28	0.27	0.27	0.27	0.26
58.25	0.27	0.26	0.26	0.26	0.25
58.00	0.26	0.25	0.25	0.25	0.25
57.75	0.26	0.25	0.24	0.24	0.24
57.50	0.25	0.24	0.23	0.23	0.23
57.25	0.24	0.23	0.23	0.22	0.22
57.00	0.23	0.22	0.22	0.22	0.21

<b>Name</b>	IVL24C1808A	<b>Implied Volatility</b>	45.00%
<b>Underlying</b>	IVL	<b>Delta</b>	31.21%
<b>Type</b>	Call	<b>Listing Date</b>	05-Feb-2018
<b>Strike</b>	66.904	<b>Last Trading Date</b>	31-Aug-2018
<b>Conversion Ratio</b>	8.85112	<b>Expire Date(Maturity Date)</b>	06-Sep-2018
<b>Moneyness</b>	-15.35% OTM	<b>outstanding (31-May-2018)</b>	36,816,100

# TOP GAINER AND LOSER

## 5 TOP MAINBROAD GAINER

Rank	Stock	PClose	%Change	Support	Resistance	Trend (1 Week)	Technical View
1	MBK	24.20	+6.14	23.60/23.10	25/25.50	Uptrend	เกิดรูปแบบ Inverse H&S ปรับตัวขึ้นต่อ
2	TKN	19.90	+5.85	19.40/19	20.60/21.40	Uptrend	ทะลุกรอบ Bull flag ขึ้นมา
3	MC	13.30	+4.72	13/12.60	13.50/14.30	Sideway	รอผ่านแนวต้าน 13.50 บาท เพื่อดึงภาพบวก
4	GOLD	11.30	+4.63	11/10.60	11.50/12	Uptrend	ปรับตัวขึ้นต่อเนื่อง
5	RS	18.80	+4.44	18/17.30	20/21.30	Downtrend	ปรับตัวลงต่อเนื่อง

## 5 TOP MAINBROAD LOSER

Rank	Stock	PClose	%Change	Support	Resistance	Trend (1 Week)	Technical View
1	SGP	9.95	-11.16	9.70/9.50	10.50/10.90	Downtrend	แรงขายรุนแรงอีกครั้ง
2	VGI	7.75	-7.74	7.65/7.50	8/8.25	Uptrend	มีโอกาสแดงกลับ หลังแตะแนวรับสำคัญ 7.50 บาท
3	BIG	2.30	-4.96	2.20/2.10	2.38/2.46	Downtrend	ทำ Low ใหม่ ต่อเนื่อง
4	MALEE	15.80	-4.82	15/14.70	17.10/17.70	Downtrend	ทิศทางยังคงเป็นขาลง
5	KTC	349	-4.64	345/332	360/370	Uptrend	ไม่ครบลดระดับ 344 บาท

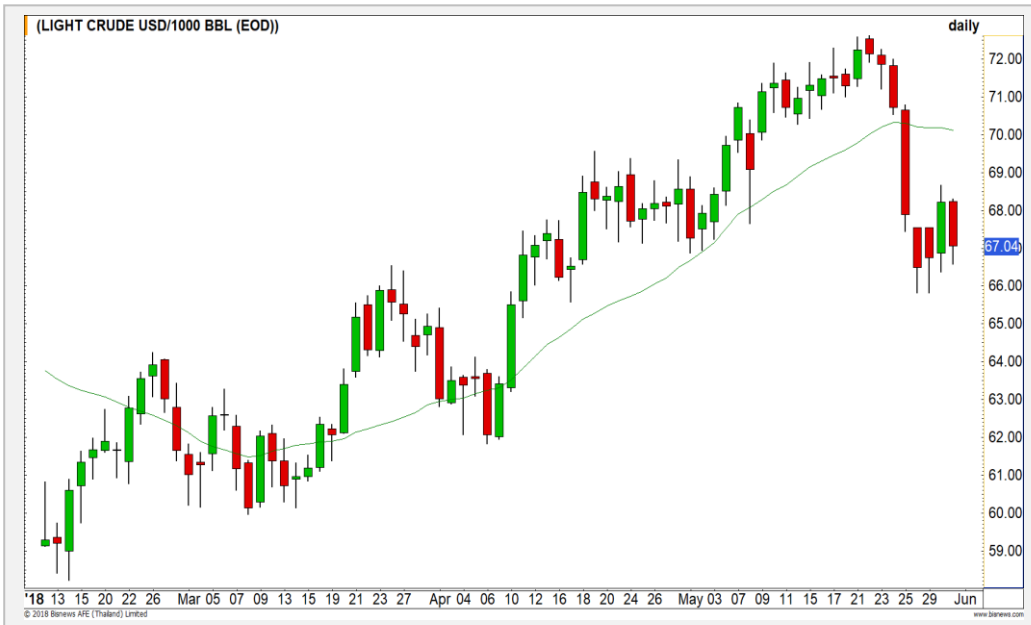
### หมายเหตุประกอบการเลือก Top Gainer และ Top Loser

- ปริมาณการซื้อขายเฉลี่ย 5 วัน มากกว่า 10 ล้านบาท
- ไม่นับรวม DW และ Warrant
- ราคาหุ้นไม่ต่ำกว่า 1 บาท

\*\* เนื่องจากหุ้นในกลุ่มนี้ส่วนใหญ่เป็นหุ้นที่ผันผวนแรงกว่าตลาด นักลงทุนควรใช้ความระมัดระวังเป็นพิเศษ \*\*



WTI Oil



	Level 1	Level 2
<b>Support</b>	66.50	65.80
<b>Resistance</b>	68.00	69.00

Sideway ทำฐาน

ราคาน้ำมันถูกแรงขายกดดันออกมาอีกครั้ง จากภาพหลักยังประเมินว่าโอกาสจะปรับตัวขึ้นแบบ V-Shape มีน้อย มีความน่าจะเป็นที่จะแกว่ง Sideway ทำฐานก่อนมากกว่า

Soybean Oil



	Level 1	Level 2
<b>Support</b>	31.00	30.50
<b>Resistance</b>	32.00	32.50

ติดแนวต้านของ Downtrend Line

ตราบใดที่ราคาน้ำมันถั่วเหลืองยังไม่สามารถผ่านแนวต้านของเส้น Downtrend Line ได้ แนวโน้มหลักยังเป็นการแกว่งแบบ Sideway Down

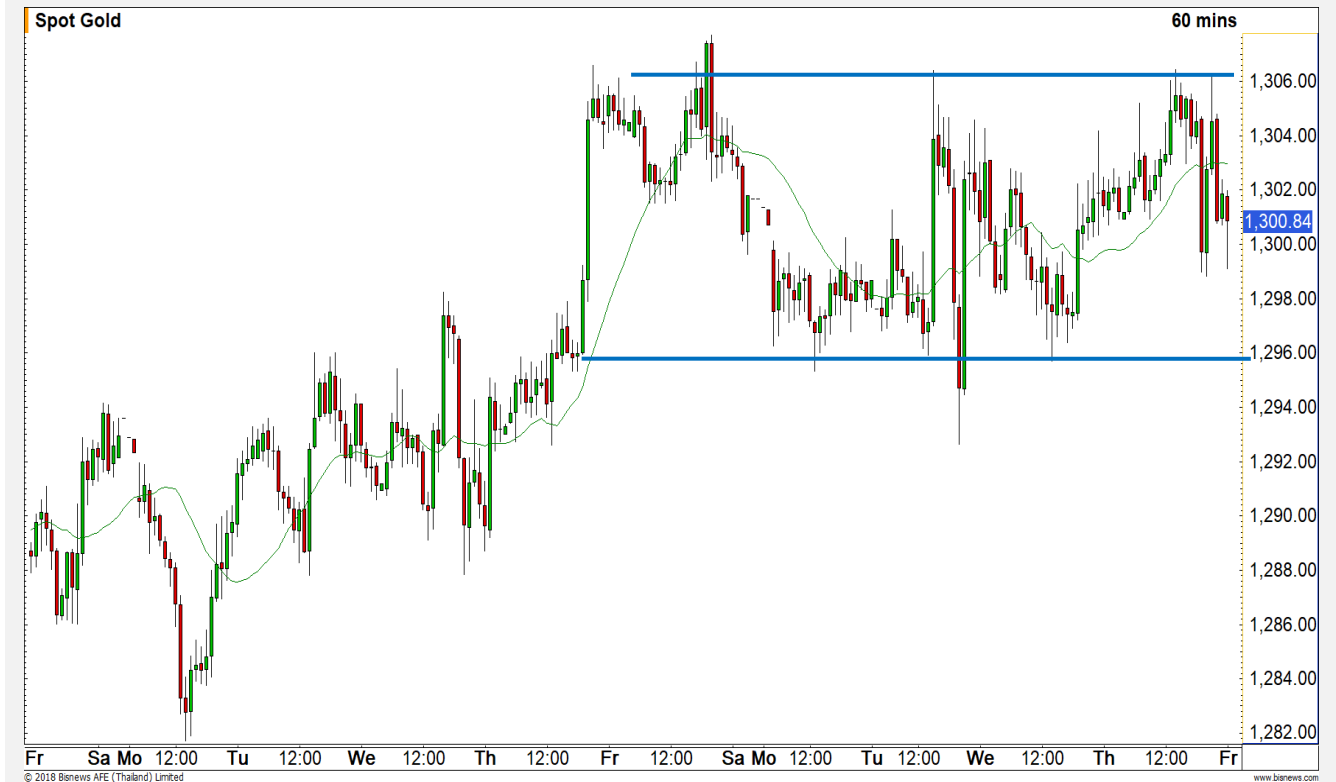
# Gold Futures

## รอการ Breakout ออกจากกรอบ

จากภาพราย 60 นาที ราคาทองคำยังไม่สามารถ Breakout ผ่านแนวต้านกรอบบนที่ 1306 ดอลลาร์ได้ ถึงแม้ค่าเงินดอลลาร์จะอ่อนค่าลง แต่ท้ายตลาดมีแรงซื้อ กลับเข้ามา ดังนั้นในวันนี้ยังให้เฝ้าดูการเลือกทิศทางโดยการ Breakout ผ่านกรอบนี้ก่อน

## คำแนะนำระยะสั้น GFM18

- ตันทุน Short ที่บริเวณ 1305 ดอลลาร์ ถือต่อ โดยมีเป้าหมายการทำกำไรที่ 1290 ดอลลาร์ และมีจุดตัดขาดทุนที่ 1305 ดอลลาร์



แนวรับ		แนวต้าน	
1296	1292	1306	1310

Contracts	Long	Short	Net	YTD
Institution	4713	4566	147	-7494
Foreign	3258	2350	908	1198
Local	3716	4771	-1055	6296

31 พ.ค. 2018  
กองทุน SPDR ลดการถือครองทองคำ  
ลง 4.42 ตันสู่ระดับ 847.03 ตัน

# USD Futures

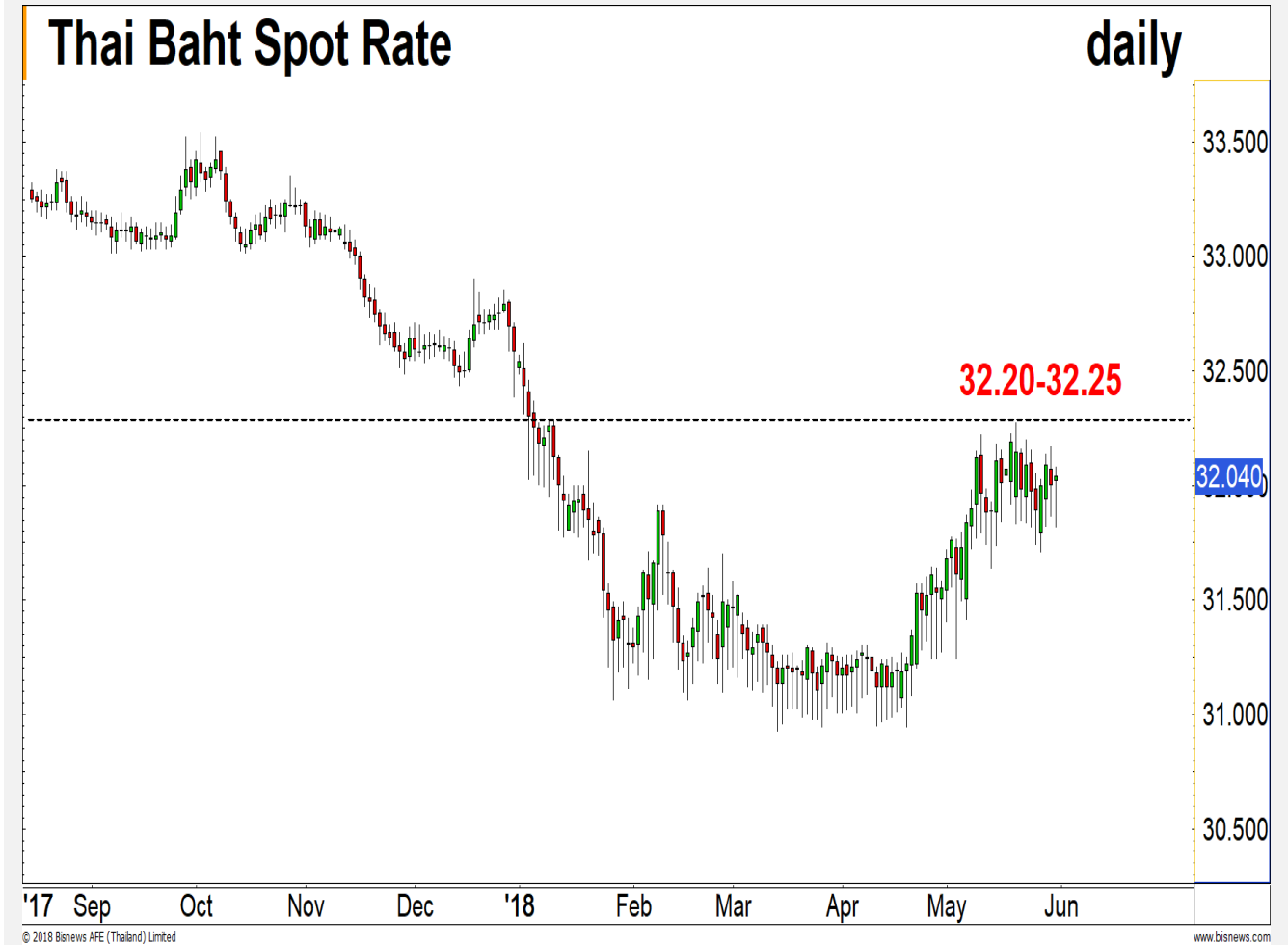
## รอกทดสอบแนวอ่อนค่า 32.20-32.25 บาท/ดอลลาร์สหรัฐ

ค่าเงินบาทมีเป้าหมายการอ่อนค่า 32.20-32.25 บาท/ดอลลาร์สหรัฐ (แนวเส้นค่าเฉลี่ย 200 วัน)

แต่ยังประเมินว่าจะไม่มีรอบอ่อนค่าเร็ว จนทะลุผ่าน 32.25 บาท/ดอลลาร์สหรัฐในช่วงสั้นนี้

### คำแนะนำระยะสั้น USDM18 (Trading Long)

- ในส่วนที่เหลือการถือ Long อ้างอิงต้นทุนค่าเงินบาทที่แนวแข็งค่า 31.75 บาท/ดอลลาร์สหรัฐ รอปิดทำกำไรทั้งหมดที่แนวอ่อนค่า 32.25 บาท/ดอลลาร์สหรัฐ กรณีค่าเงินบาทกลับมาแข็งค่าเกิน 31.85 บาท/ดอลลาร์สหรัฐต้องตัดขาดทุน



แนวรับ		แนวต้าน	
31.90**	31.85	32.20	32.25

## Market Summary & Theoretical Price

### SET50 Index Futures

Series	Settle	Change	Vol. Contracts	Change	OI	Change	Days to Delivery	Theoretical			Div. Yield	Fund Rate	Basis	Premium Discount
								Theoretical	Lower	Upper				
S50M18	1137.3	6.6	140947	-7666	310798	-10443	27	1135.93	1135.30	1140.54	0.00	0.02	2.54	1.37
S50N18	1139.9	10.4	118	-597	2004	-16	55	1137.31	1136.03	1146.71	0.00	0.02	5.14	2.59
S50Q18	1134.6	6.5	8	2	2	-4	90	1133.86	1131.77	1149.25	0.02	0.02	-0.16	0.74
S50U18	1133.4	5.9	8534	-2933	30827	-130	118	1126.76	1124.01	1146.94	0.04	0.02	-1.36	6.64
S50Z18	1137.2	5.6	2097	-938	7840	154	209	1106.76	1101.88	1142.49	0.06	0.02	2.44	30.44
S50H19	1135.5	5.6	579	-124	3762	26	300	1066.95	1059.96	1118.25	0.09	0.02	0.74	68.55

### Gold Futures

Series	Settle	Change	Vol. Contracts	Change	OI	Change	Days to Delivery	Theoretical			Premium / Discount	Risk Free Rate
								Theoretical	Lower	Upper		
GFM18	19870	30	220	193	2328	-2	27	19833	19822	19914	36.84	0.02
GFQ18	19900	20	121	113	1043	81	90	19884	19848	20153	15.55	0.02
GFV18	19980	70	18	-2	329	17	151	19934	19873	20385	45.88	0.02

### USD Futures

Series	Settle	Change	Days to Delivery	Theoretical	Basis
USDM18	31.98	-0.09	27	32.11	-0.06
USDN18	31.91	-0.12	55	32.18	-0.13
USDQ18	31.90	-0.09	90	32.27	-0.14
USDU18	31.90	-0.08	118	32.34	-0.14

**DISCLAIMER:** รายงานฉบับนี้จัดทำโดยบริษัทหลักทรัพย์ ฟินันเซีย ไซรัส จำกัด (มหาชน) "บริษัท" ข้อมูลที่ปรากฏในรายงานฉบับนี้ถูกจัดทำขึ้นบนพื้นฐานของแหล่งข้อมูลที่เราเชื่อหรือคาดว่าจะมีความน่าเชื่อถือ และหรือมีความถูกต้อง อย่างไรก็ตามบริษัทไม่รับรองความถูกต้อง/ครบถ้วนของข้อมูลดังกล่าว ข้อมูลและความเห็นที่ปรากฏอยู่ในรายงานฉบับนี้อาจมีการเปลี่ยนแปลง แก้ไข หรือเพิ่มเติมได้ตลอดเวลาโดยไม่ต้องแจ้งให้ทราบล่วงหน้า บริษัทไม่มีความประสงค์ที่จะชักจูงหรือชี้ชวนให้ผู้ลงทุน ลงทุนซื้อหรือขายหลักทรัพย์ตามที่ปรากฏในรายงานฉบับนี้ รวมทั้งบริษัทไม่ได้รับประกันผลตอบแทนหรือราคาของหลักทรัพย์ตามข้อมูลที่ปรากฏแต่อย่างใด บริษัทจึงไม่รับผิดชอบต่อความเสียหายใดๆ ที่เกิดขึ้นจากการนำข้อมูลหรือความเห็นในรายงานฉบับนี้ไปใช้ไม่ว่ากรณีใดก็ตาม ผู้ลงทุนควรศึกษาข้อมูลและใช้ดุลยพินิจอย่างรอบคอบในการตัดสินใจลงทุน

บริษัทขอสงวนลิขสิทธิ์ในข้อมูลและความเห็นที่ปรากฏอยู่ในรายงานฉบับนี้ ห้ามมิให้ผู้ใดนำข้อมูลและความเห็นในรายงานฉบับนี้ไปใช้ประโยชน์ คัดลอก ดัดแปลง ทำซ้ำ นำออกแสดงหรือเผยแพร่ต่อสาธารณชนไม่ว่าทั้งหมดหรือบางส่วน โดยไม่ได้รับอนุญาตเป็นลายลักษณ์อักษรจากบริษัทล่วงหน้า การลงทุนในหลักทรัพย์มีความเสี่ยง ผู้ลงทุนควรศึกษาข้อมูลและพิจารณาอย่างรอบคอบก่อนการตัดสินใจลงทุน

บริษัทหลักทรัพย์ ฟินันเซีย ไซรัส จำกัด (มหาชน) อาจเป็นผู้ดูแลสภาพคล่อง (Market Maker) และผู้ออกใบสำคัญแสดงสิทธิอนุพันธ์ (Derivative Warrants) บนหลักทรัพย์ที่ปรากฏอยู่ในรายงานฉบับนี้ โดยบริษัท อาจจัดทำทวีเคาระห์ของหลักทรัพย์อ้างอิงดังกล่าวนี้ ดังนั้น นักลงทุนควรศึกษารายละเอียดในหนังสือชี้ชวนของใบสำคัญแสดงสิทธิอนุพันธ์ดังกล่าวก่อนตัดสินใจลงทุน