



SET INDEX

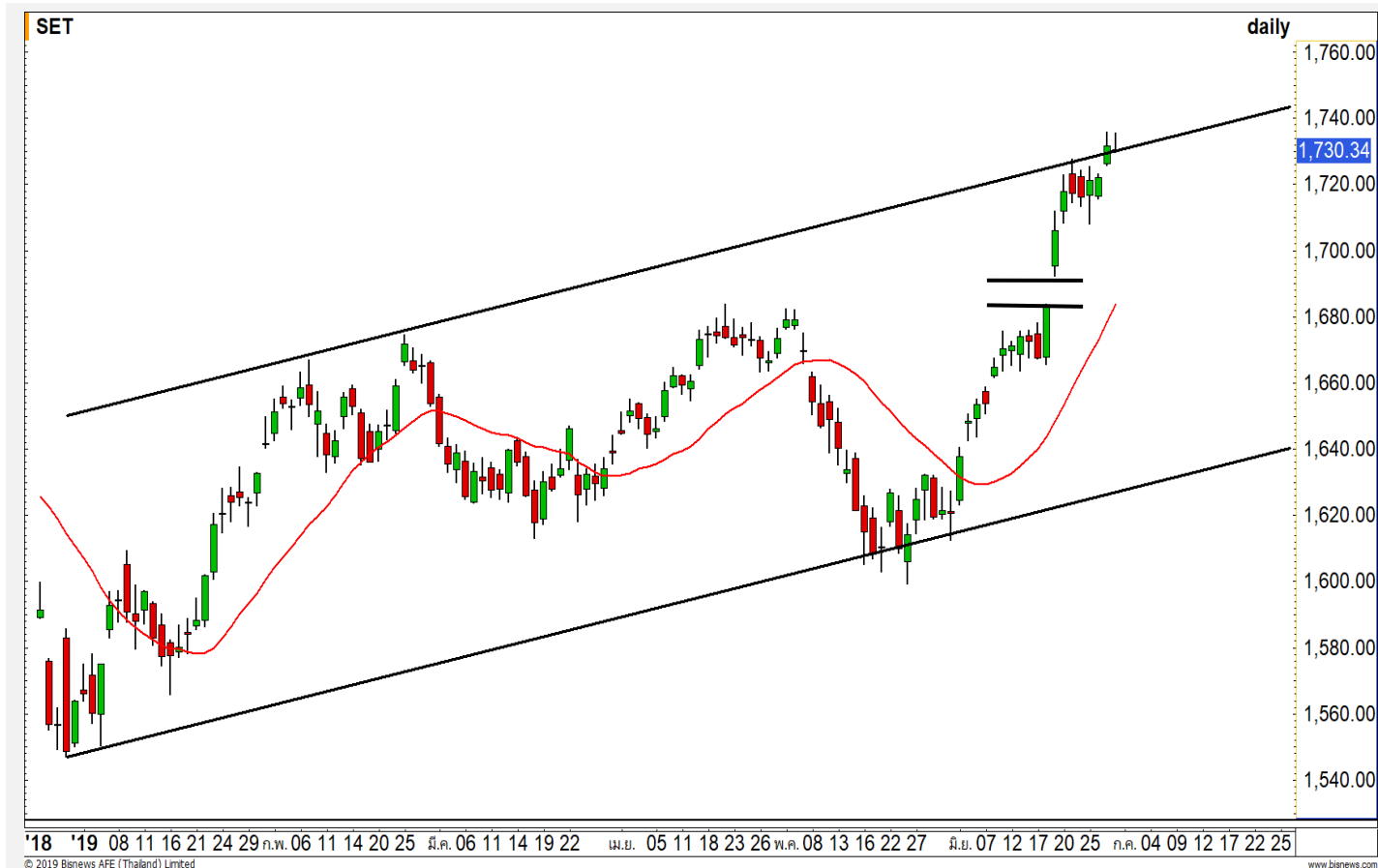
**รอบเข้ามีแนวต้านทดสอบ
ด้านแรก 1740 จุด**

ระดับปิดศุกร์ที่ผ่านยืนยันเหนือ
1725 จุดได้ คาดสัปดาห์นี้ยังให้รอบขึ้น
ทดสอบแนวต้าน 1740-1750 จุด

รอบพักตัวที่ผ่านลงมาใกล้
1700 จุด แล้วดีดขึ้นทดสอบกรอบบน
1735 จุดทันที ฉะนั้นยังคงแนวโน้มแกว่ง
ขึ้นต่อเนื่อง โดยจะถูกยืนยันว่าการทะลุ
1735 จุดเกิดขึ้นแค่ชั่วคราว **เมื่อหลุด**

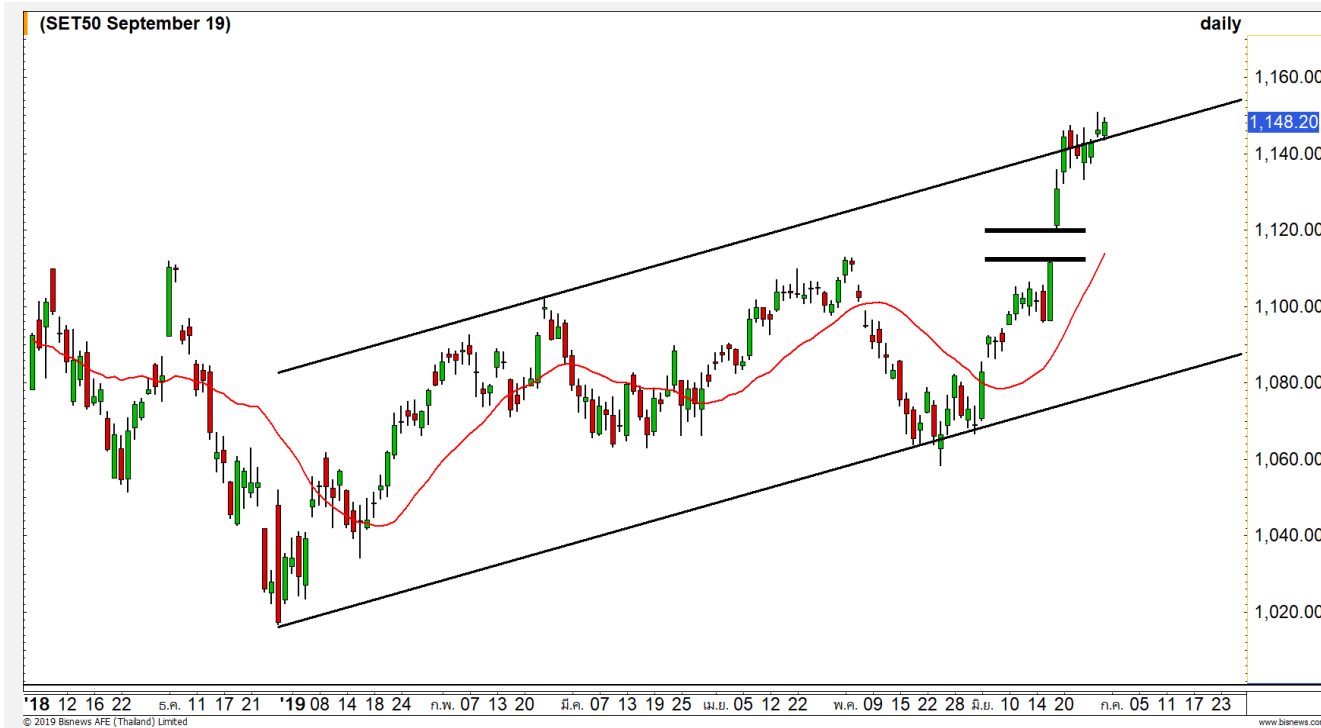
1725 จุดเท่านั้น

แนวรับ	1725	1716
แนวต้าน	1740	1750


Technical Review:

- S50U19 : ยังคงแนวโน้มขึ้นทดสอบแนวต้าน 1150-1156 จุด
- Momentum Trading : SCB , EA
- Swing Trading : LH, KBANK
- DW : SPALI

SET50 Index Futures



แนวโน้มเริ่มขึ้นถึง 1150-1156 จุด

28 มิ.ย. 62 นักลงทุนต่างชาติกลับมา Long สัญติ 17,642 สัญญา (เป็นการปิดสถานะ Short ในช่วงก่อนหน้า) ภาพรวมยังอยู่ในฝั่ง Long สัญติต่อเนื่อง หลังจากมีการ roll-over สัญญาเดือน มิ.ย. ที่หมดอายุลง

ศุกร์ที่ผ่านมามีปิดไม่ต่ำกว่า 1144 จุด ยังยืนยันว่าการทะลุช่วง 2 วันก่อนหน้ามีโอกาสทดสอบ 1156 จุดและสูงกว่า

จุดเสี่ยงจะเกิดหากหลุดแนวรับ 1140 จุดลงมา เพราะจะบ่งชี้ว่าการทะลุที่ผ่านมาเป็นแค่ชั่วคราว

กลยุทธ์ S50U19

- ถือ Long ต้นทุน 1145-1147 จุด กรณีเน้นช่วงสั้นมากๆ มีแนวปิดทำกำไร 1150 จุด กรณีรับความเสี่ยงได้มาก รอปิดที่ 1156 จุด หรือ 1160-1170 จุด
- หลุด 1140 จุดตัดขาดทุน

	แนวรับ		แนวต้าน		
	1143	1140	1150	1156	
Contracts		Long	Short	Net	YTD
Institution		20352	15972	4380	-50202
Foreign		48592	30950	17642	112713
Local		56728	78750	-22022	-62511



SET50 Index Options

คำแนะนำ : Wait and See

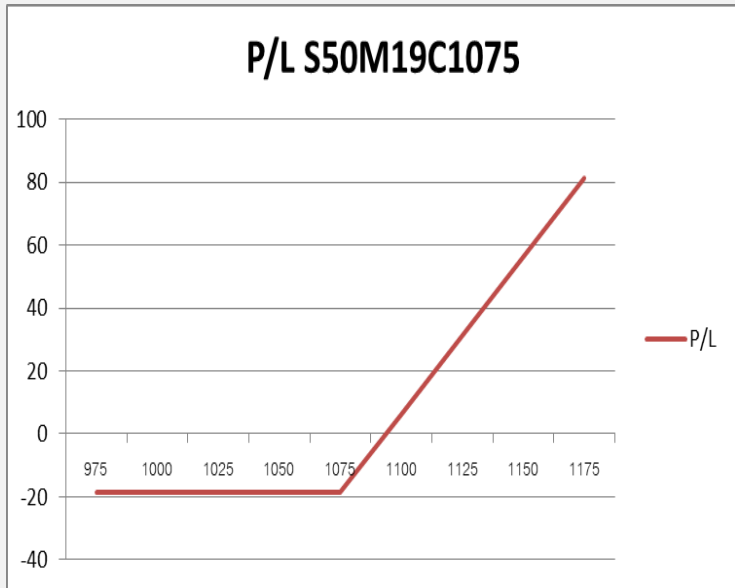
กลยุทธ์ : Wait and See

ขาดทุนสูงสุด : -

กำไรสูงสุดทางทฤษฎี : -

เป้าหมายการทำกำไร : -

จุดคุ้มทุน(เมื่อหมดอายุ) : -



SET50 Index	Long S50M19C1050	Cost	Profit/Loss
975	-100	9.6	-9.6
1000	-75	9.6	-9.6
1025	-50	9.6	-9.6
1050	-25	9.6	-9.6
1075	0	9.6	-9.6
1100	25	9.6	15.4
1125	50	9.6	40.4
1150	75	9.6	65.4
1175	100	9.6	90.4

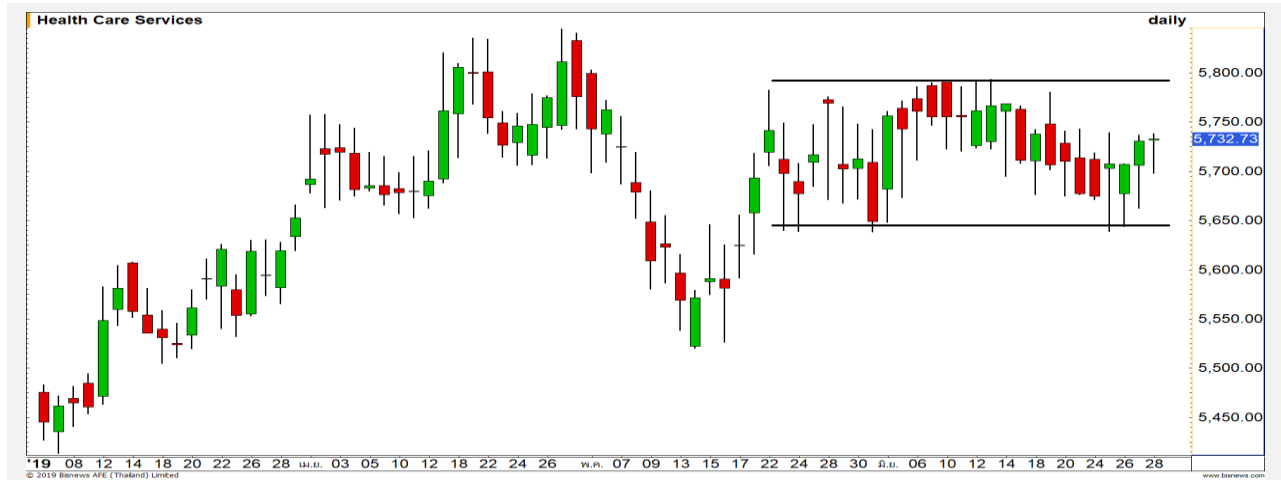
		Price	Change	Vol.	Open Interest	Intrinsic Value	Time Value	Break Even	All-in-Premium	Implied Volatility	Delta	Effective Gearing
Call Option	S50U19C1100	56.90	1.80	53	1,217	50.85	6.05	1156.90	0.01	9.12%	0.86	17.36
	S50U19C1125	36.30	1.50	327	2,681	25.85	10.45	1161.30	0.01	8.50%	0.73	23.14
	S50U19C1150	20.60	0.10	591	2,895	0.85	19.75	1170.60	0.02	8.37%	0.54	29.92
	S50U19C1175	10.90	-0.20	441	3,682	0.00	10.90	1185.90	0.03	8.70%	0.34	35.87
	S50U19C1200	5.60	-0.10	467	1,913	0.00	5.60	1205.60	0.05	9.20%	0.20	40.52
Put Option	S50U19P1100	7.80	-0.40	467	3,252	0.00	7.80	1092.20	-0.05	11.86%	-0.20	-29.73
	S50U19P1125	13.50	-0.40	395	2,510	0.00	13.50	1111.50	-0.03	11.23%	-0.32	-27.05
	S50U19P1150	23.00	-0.90	399	1,309	0.00	23.00	1127.00	-0.02	10.88%	-0.47	-23.43
	S50U19P1175	38.00	-0.90	131	473	24.15	13.85	1137.00	-0.01	11.26%	-0.62	-18.80
	S50U19P1200	57.10	-1.50	7	18	49.15	7.95	1142.90	-0.01	12.06%	-0.74	-14.88

Health Care Services

	Level 1	Level 2
Support	5650	5500
Resistance	5750	5800

Sideway

ดัชนีกลุ่มการแพทย์ รอบหลักเป็นการแกว่งตัว Sideway ออกด้านข้าง ในกรอบ 5650-5800 จุด



Petrochemicals & Chemicals

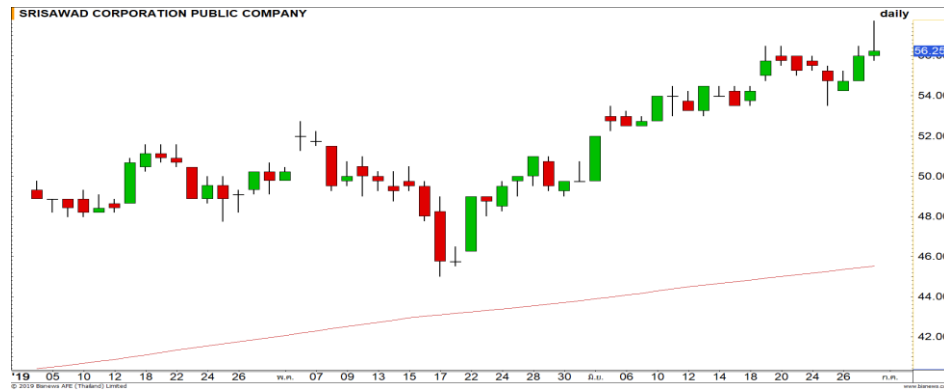
	Level 1	Level 2
Support	1140	1110
Resistance	1180	1200

พักตัวปรับฐาน

ดัชนีกลุ่มปิโตรเคมีและเคมีภัณฑ์ ไม่สามารถผ่านแนวต้านเส้น Downtrend line ได้ ทำให้การแกว่งตัวเป็นลักษณะพักตัวปรับฐาน



Top Most Active



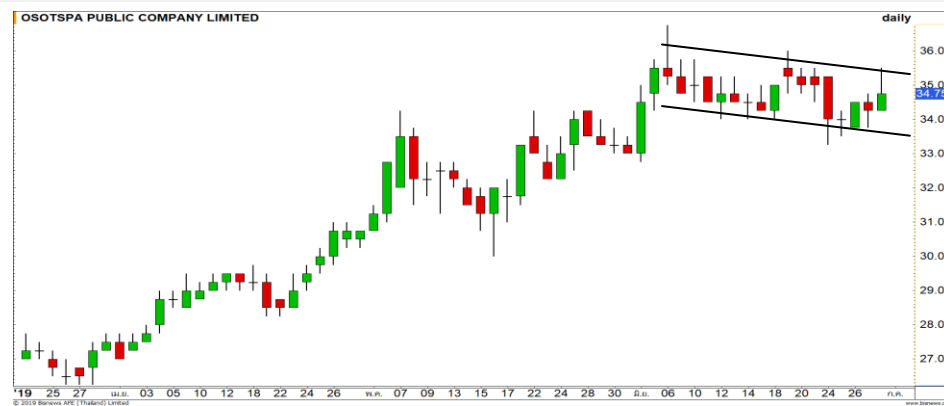
Support 55 54.25 Resistance 57.25 57.75

SAWAD : แห่งเทียนเกิดรูปแบบ Shooting star ทำให้ระยะสั้นมีโอกาสชะลอเกิดขึ้นได้ วางแนวต้าน 55/54.25 บาท (มองเป็นชะลอเพื่อขึ้นต่อ)



Support 84.75 83 Resistance 87 88.50

CPALL : ทิศทางการขึ้นยังคงแข็งแกร่ง ใกล้ที่จะทดสอบแนวต้านใหญ่บริเวณ 88.50 บาท มีโอกาสได้เห็นแรงขายทำกำไรที่บริเวณดังกล่าว



Support 34.25 33.25 Resistance 35.50 36.75

OSP : ราคาแกว่งตัวในกรอบ Bull flag เป็นการสะสมกำลัง รอการ Breakout เพื่อขึ้นใหม่อีกครั้ง



Support 4.70 4.66 Resistance 4.80 4.86

WHA : เกิดสัญญาณ Bearish divergence กับ RSI ประเมินพักตัวปรับฐานแนวรับสำคัญที่ 4.66 บาท

Momentum Trading

SCB

Support	137.50
Resistance	142.50
	136.50

คำแนะนำระยะสั้น (BUY)

ราคากำลังขึ้นสร้าง High ใหม่ต่อเนื่อง โมเมนตัมการขึ้นช่วงนี้เป็นบวก มีโอกาสได้เห็นการปรับตัวขึ้นต่อ วางเป้าหมายรอบนี้ที่ 142.50 บาท



EA

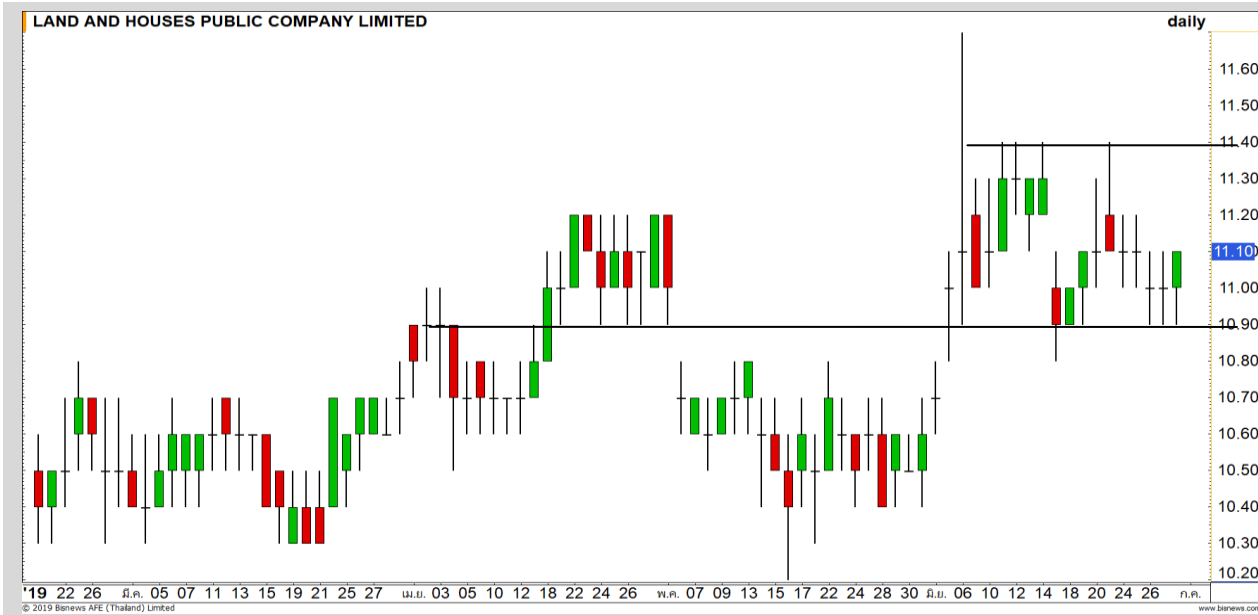
Support	55.50
Resistance	56.75-57.50
Stop loss	55.25

คำแนะนำระยะสั้น (BUY)

ระยะสั้นติดแนวต้าน 57 บาท การพักตัวไม่แรง ยืน Low เหนือ 55.50 บาทได้ มีโอกาสปรับขึ้นต่อ โดยเฉพาะผ่าน 57.50 บาท
เป้าหมายถัดไป 58-58.50 บาท



Swing Trading

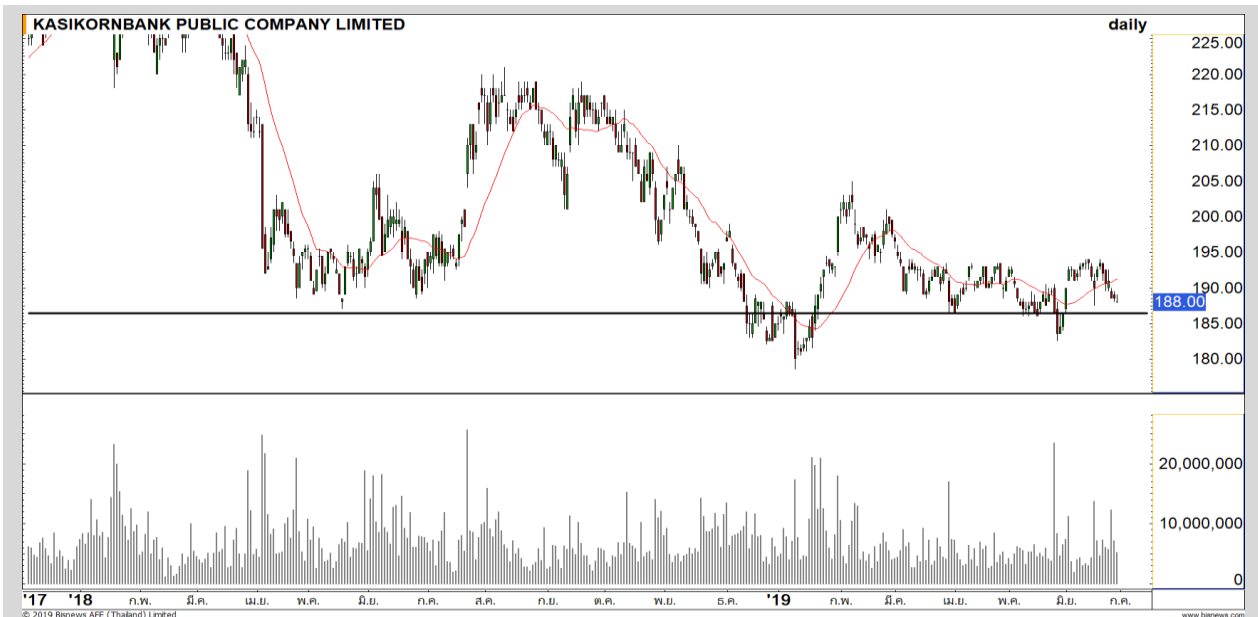


Support	10.90
Resistance	11.40
Stop loss	10.80

คำแนะนำระยะสั้น (BUY)

รอบสั้นสามารถ Trading เก่งกำไรได้ โดยราคามีโอกาสติดตัวกลับขึ้นทดสอบแนวต้าน 11.40 บาทอีกครั้ง

LH



Support	188
Resistance	190
Stop loss	186.50

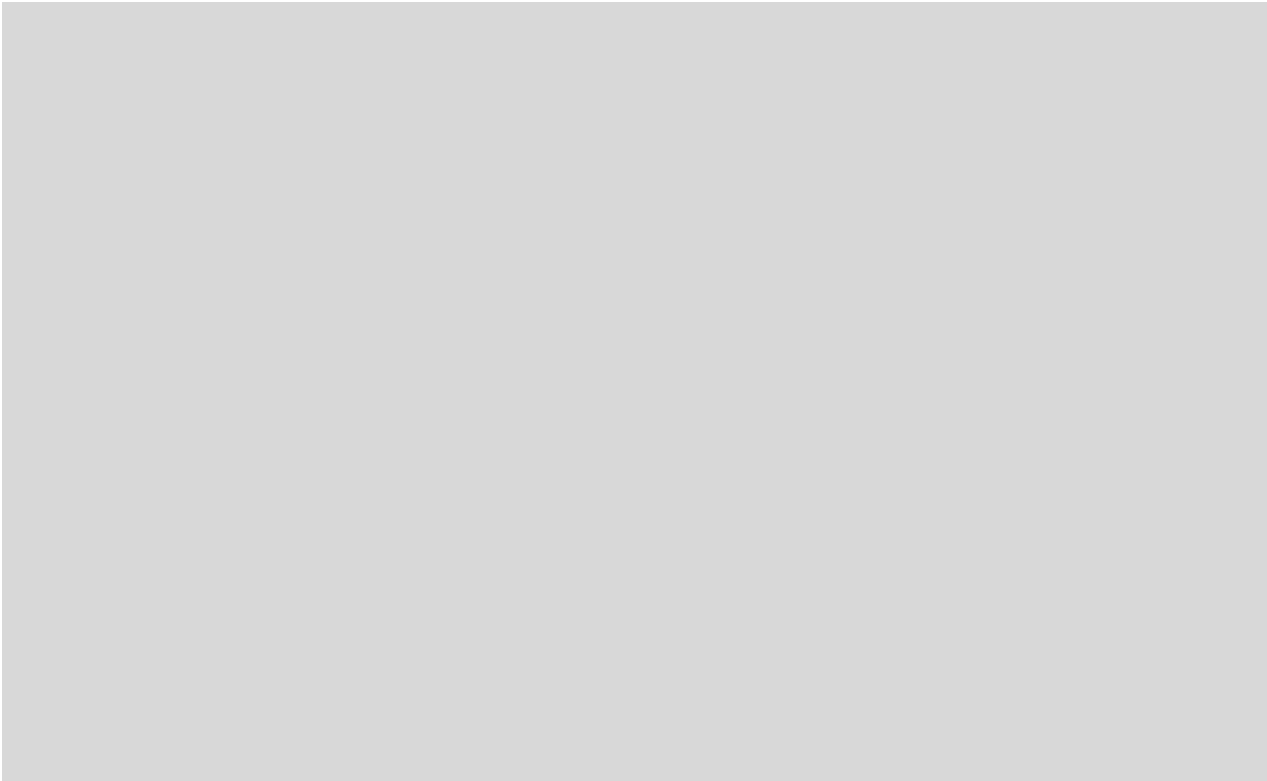
คำแนะนำระยะสั้น (BUY)

รอบนี้ราคาพักตัวไม่หลุด 186.50 บาท และเริ่มขึ้น ในขณะที่ราคาเริ่มสลับอ่อนตัว Vol. ค่อนข้างหดตัว บ่งชี้แรงขายไม่เยอะ มีลุ้นฟื้นกลับเป้าหมายแรก 190 บาท

KBANK



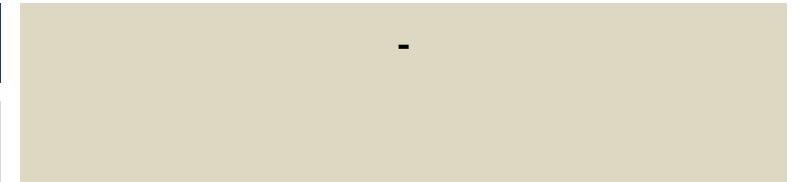
รอสัญญาณ



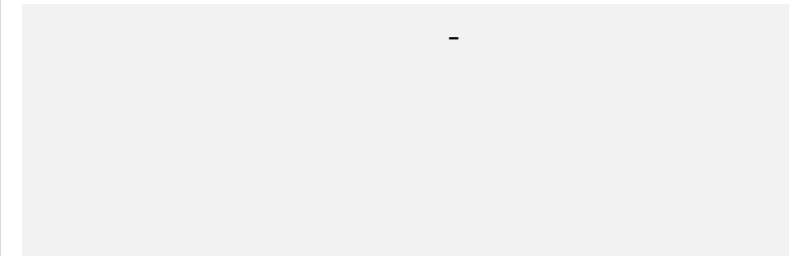
เทียบราคาวันก่อนหน้า

Close Price	%Change
-	-

(ข้อมูล ณ เวลา 17.00 น. ของวันก่อนหน้า)



แนวรับ		แนวต้าน	
-	-	-	-



ปริมาณหุ้นที่ให้ยืมเพื่อขายชอร์ต

Stock	Available for borrowing (Share)
-	-

(ข้อมูล ณ เวลา 9.00 น. ของวันก่อนหน้า)



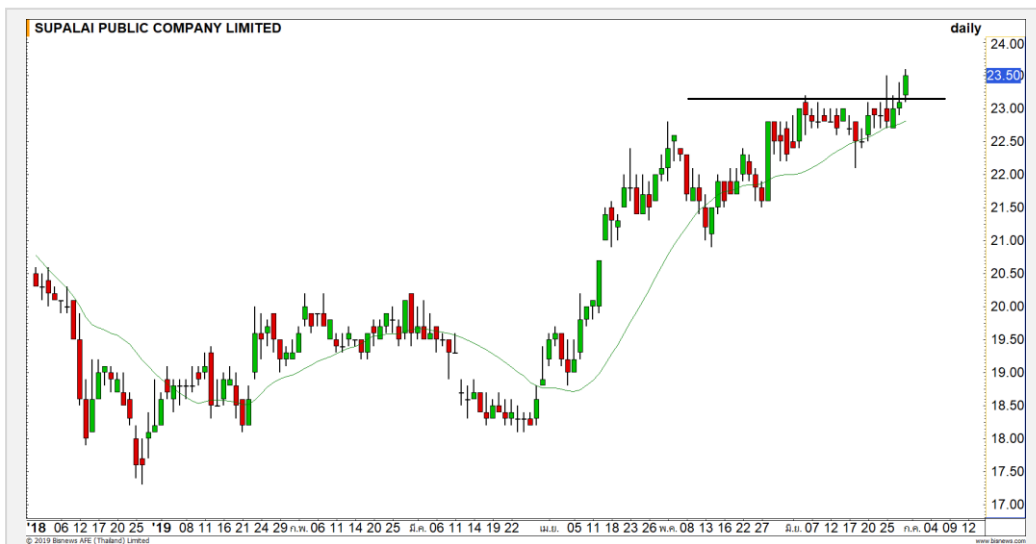
**สอบถามข้อมูลเพิ่มเติม กรุณาติดต่อ
ฝ่ายธุรกิจยืมและให้ยืมหลักทรัพย์**

โทรศัพท์ : 02-659-4335-40

Email: sbl@fnsyrus.com



SPALI : SPAL24C1907A



แนวรับ		แนวต้าน	
23.20	22.80	23.80	24

ราคาฟิวเจอร์ขึ้นเหนือแนวต้าน 23.20 บาท คาดราคาเข้าสู่รอบการ
ฟิวเจอร์อีกครั้ง วางเป้าหมายถัดไปที่ 24 บาท

ตัดขาดทุนกรณีหลุด 22.80 บาท



สอบถามข้อมูลเพิ่มเติม
โทรศัพท์ 02-658-9915
Email: dw@fnsyrus.com
Line: @dw24

ตารางราคา

* ตารางราคาใช้เปรียบเทียบในการซื้อขายช่วง
market open เท่านั้น ไม่รวมช่วง market call

Underlying Bid*	DW Bid Price(THB) *				
	01-Jul-2019	02-Jul-2019	03-Jul-2019	04-Jul-2019	05-Jul-2019
23.70	0.70	0.70	0.69	0.69	0.69
23.60	0.68	0.67	0.67	0.67	0.66
23.50	0.66	0.65	0.65	0.65	0.64
23.40	0.64	0.63	0.63	0.62	0.62
23.30	0.61	0.61	0.61	0.60	0.60
23.20	0.59	0.59	0.59	0.58	0.58
23.10	0.57	0.57	0.57	0.56	0.56
23.00	0.55	0.55	0.54	0.54	0.54
22.90	0.53	0.53	0.52	0.52	0.52

Name	SPAL24C1907A	Implied Volatility	41.00%
Underlying	SPALI	Delta	79.43%
Type	Call	Listing Date	25-Feb-2019
Strike	21.355	Last Trading Date	31-Jul-2019
Conversion Ratio	3.79809	Expire Date(Maturity Date)	05-Aug-2019
Moneyess	9.11% ITM	outstanding (30-Jun-2019)	0

Volume Outperformed

Stock	Last	Base Vol	Volume	%Vol up
PERM	1.18	1,164,400	14,076,200	1,108%
SSP	8.55	3,402,000	24,174,800	610%
AMATA	24.40	7,394,079	36,217,900	389%
SCN	3.68	3,962,700	19,290,000	389%
OSP	34.75	10,503,448	41,597,000	296%

หมายเหตุประกอบการเลือก Volume Outperformed

- ไม่นับรวม DW และ Warrant
- ราคาหุ้นไม่ต่ำกว่า 1 บาท
- ปริมาณซื้อขาย (Volume) ต่อวันมากกว่า 5,000,000 หุ้น
- %Vol Up หมายถึง ปริมาณการซื้อขายมากกว่าวันก่อนหน้า โดยคิดเป็นเปอร์เซ็นต์
- ข้อมูลจาก Finansia Hero

** เนื่องจากหุ้นในกลุ่มนี้ส่วนใหญ่เป็นหุ้นที่ผันผวนแรงกว่าตลาด
นักลงทุนควรใช้ความระมัดระวังเป็นพิเศษ **



SSP : ราคาปรับตัวขึ้นทะลุผ่านแนวต้าน 8.30 บาทขึ้นมา ด้วยปริมาณการซื้อขายที่หนาแน่น คาดทิศทางกลับเป็นขาขึ้น

Support	8.30	8.05
Resistance	8.80	8.95



OSP : เริ่มเห็นแรงซื้อสะสมเข้ามา คาดราคาปรับตัวใกล้เสร็จสิ้น เป็นเป็นจังหวะเข้าสะสมที่ดี ราคามีโอกาสปรับตัวต่อตามแนวโน้มเดิม

Support	34	33.50
Resistance	36	36.75



Crude Oil (WTI)



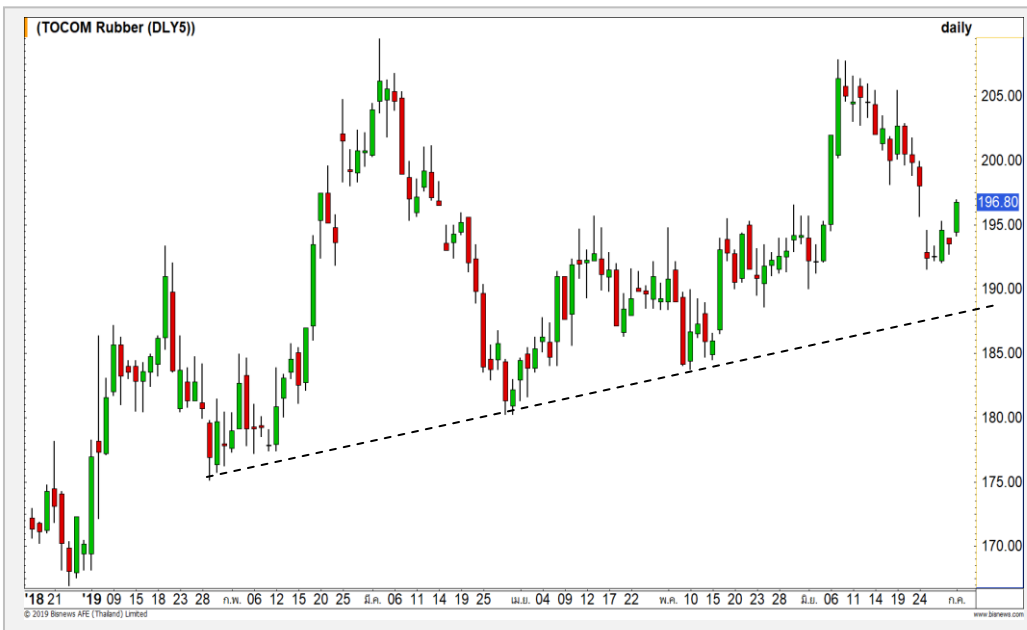
Level 1 Level 2

Support	58	55
Resistance	60	63

กำลังขึ้นทดสอบแนวต้าน 60 เหยี่ยงอีกครั้ง

ราคาน้ำมัน WTI ปรับตัวบวกขึ้นมา กำลังขึ้นทดสอบแนวต้าน 60 ดอลลาร์ต่อบาร์เรลสหรัฐอีกครั้ง หากผ่านระดับดังกล่าวได้ จะเป็นการตอกย้ำทิศทางเชิงบวก

Rubber



Level 1 Level 2

Support	195	191
Resistance	200	206

Technical Rebound

ราคายางพารา กำลังเข้าสู่รอบ Technical Rebound โดยภาพรวมสามารถเคลื่อนไหวเหนือเส้น Uptrend line แสดงถึงแนวโน้มหลักยังคงเป็นขาขึ้น

Gold Futures

ลงมาทดสอบแนวรับ 1380 ดอลลาร์ หลังหลุด 1400 ดอลลาร์

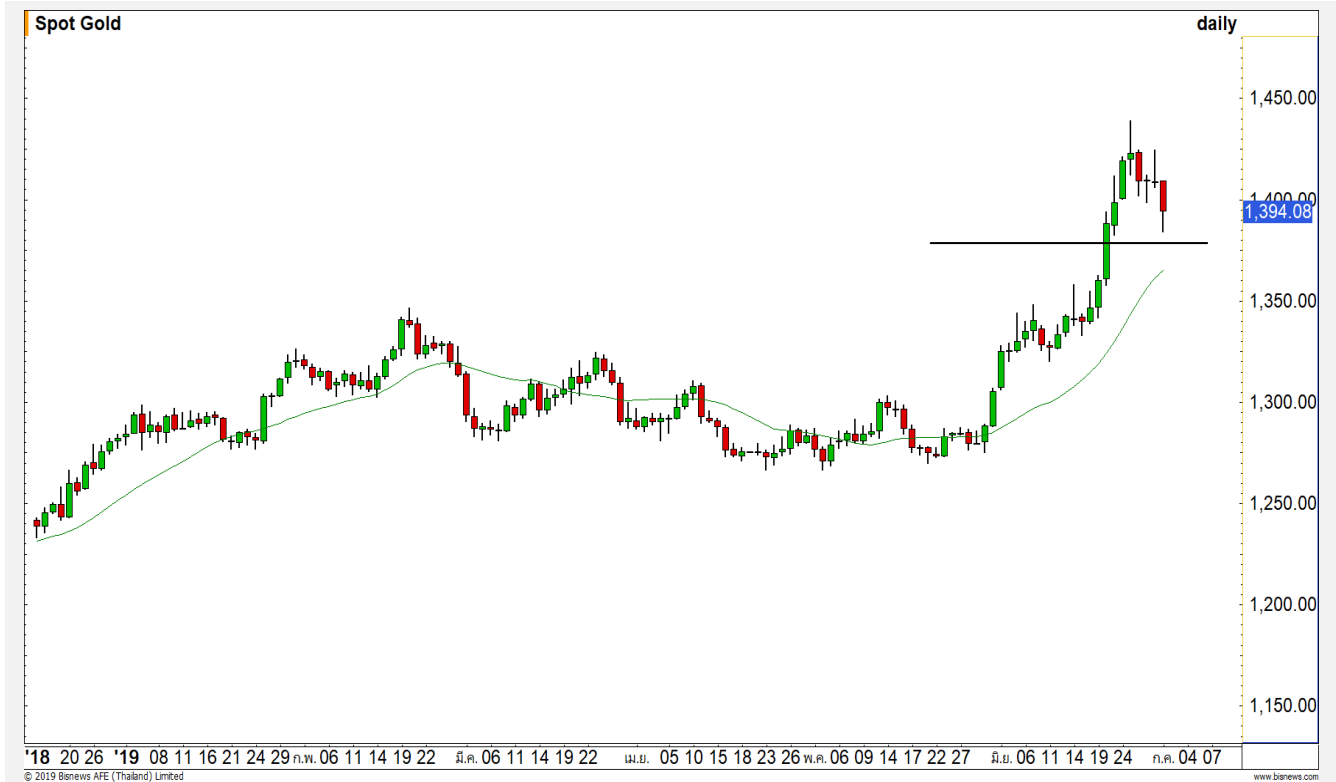
นักลงทุนทยอยขายทำกำไรทองคำหลังจากที่การ
เจรจาการค้าระหว่างสหรัฐกับจีนเริ่มมีความผ่อนคลาย

ภาพทางเทคนิคราคาทองคำพักตัวลงต่อมาที่แนว
รับ 1380 ดอลลาร์ หลังจากหลุดแนวรับทางจิตวิทยาที่
1400 ดอลลาร์ลงมา คาดราคาทองคำสร้างฐานเพื่อรอฟื้น
ตัวกลับที่บริเวณแนวรับ 1370-1380 ดอลลาร์

คำแนะนำระยะสั้น GOU19

- พอร์ต Short ต้นทุนที่ 1430 ดอลลาร์ (ปิดบางส่วนไป
แล้วที่ 1400 ดอลลาร์) ส่วนที่เหลือรอทำกำไรที่ 1380
ดอลลาร์ ตัดขาดทุนกำไรกรณีทะลุ 1400 ดอลลาร์

วันที่ 28 มิ.ย. 2019
กองทุน SPDR ลดการถือครองทองคำลง
-1.76 ตัน ลงมาที่ระดับ 794.04 ตัน



แนวรับ		แนวต้าน	
1385	1380	1400	1420

Contracts	Long	Short	Net	YTD
Institution	13383	11025	2358	1884
Foreign	8001	11031	-3030	112713
Local	22689	22017	672	-62511

USD Futures

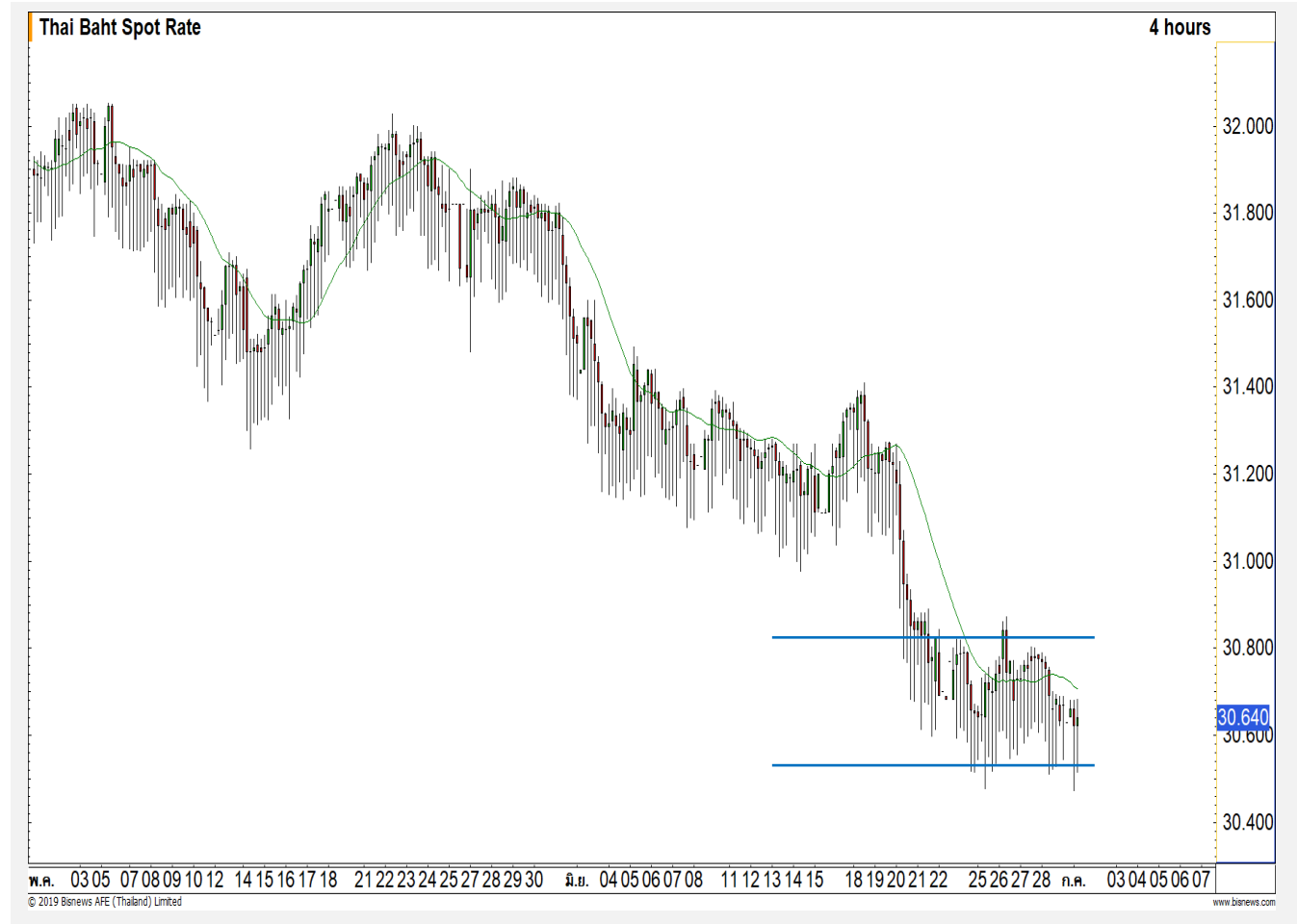
แกว่งตัวในกรอบ 31.60-31.85 บาท/ดอลลาร์ เพื่อรอเลือกทิศทาง

ภาพทางเทคนิคค่าเงินบาทเข้านี้แข็งค่าขึ้นทดสอบ 30.60 บาท/ดอลลาร์ต่อเนื่อง แต่ยังไม่สามารถยืนยันแข็งค่าเหนือระดับดังกล่าวได้

ทำให้ค่าเงินบาทยังคงแกว่งตัวในกรอบกำหนดทิศทางที่ 31.60-31.85 บาท/ดอลลาร์

คำแนะนำระยะสั้น USDU19

- พอร์ตว่างนะ Wait and See



แนวรับ		แนวต้าน	
30.60	30.55	30.80	30.85

Market Summary & Theoretical Price

SET50 Index Futures

Series	Settle	Change	Vol Contracts	Vol Change	OI	OI Change	Days to Delivery	Theoretical			Div. Yield	Fund Rate	Basis	Premium Discount
								Theoretical	Lower	Upper				
S50N19	1151.0	-0.3	134	41	557	-30	29	1152.43	1151.52	1157.23	0.02%	1.75%	0.15	-1.43
S50Q19	1150.1	0.8	2	-4	4	-1	59	1153.40	1151.54	1163.17	0.38%	1.75%	-0.75	-3.30
S50U19	1148.2	1.9	115738	-48418	316223	-1035	88	1152.82	1150.05	1167.39	1.04%	1.75%	-2.65	-4.62
S50Z19	1146.8	2.0	7397	-5936	23729	809	179	1149.27	1143.63	1178.90	2.03%	1.75%	-4.05	-2.47
S50H20	1143.9	2.4	1524	-690	5819	-479	270	1139.53	1131.01	1184.22	3.08%	1.75%	-6.95	4.37
S50M20	1141.7	1.8	877	679	919	768	364	1133.75	1122.27	1194.00	3.24%	1.75%	-9.15	7.95

Gold Futures

Series	Settle	Change	Vol Contracts	Vol Change	OI	OI Change	Days to Delivery	Theoretical			Premium / Discount	Risk Free Rate
								Theoretical	Lower	Upper		
GFQ19	20660	50	89	-152	1134	-208	59	20395	20363	20568	264.61	1.75%
GFV19	20730	70	16	-69	860	-35	121	20456	20388	20810	274.15	1.75%
GFZ19	20800	70	13	-56	87	-21	179	20512	20413	21036	287.60	1.75%

Gold Online Futures

Series	Settle	Change	Vol Contracts	Vol Change	OI	OI Change	Days to Delivery	Theoretical
GOU19	1422.70	9.50	11173	-120	18224	-133	88	1401.43

USD Futures

Series	Settle	OI Change	Days to Delivery	Theoretical	Basis
USDN19	30.77	0.02	29	30.73	0.11
USDQ19	30.68	-0.02	59	30.80	0.02
USDU19	30.63	-0.04	88	30.88	-0.03
USDZ19	30.62	-0.07	179	31.10	-0.04

DISCLAIMER: รายงานฉบับนี้จัดทำโดยบริษัทหลักทรัพย์ ฟินันเซีย ไซรัส จำกัด (มหาชน) "บริษัท" ข้อมูลที่ปรากฏในรายงานฉบับนี้ถูกจัดทำขึ้นบนพื้นฐานของแหล่งข้อมูลที่น่าเชื่อถือ และหรือมีความถูกต้อง อย่างไรก็ตามบริษัทไม่รับรองความถูกต้อง/ครบถ้วนของข้อมูลดังกล่าว ข้อมูลและความเห็นที่ปรากฏอยู่ในรายงานฉบับนี้อาจมีการเปลี่ยนแปลง แก้ไข หรือเพิ่มเติมได้ตลอดเวลาโดยไม่ต้องแจ้งให้ทราบล่วงหน้า บริษัทไม่มีความประสงค์ที่จะชักจูงหรือชี้ชวนให้ผู้ลงทุน ลงทุนซื้อหรือขายหลักทรัพย์ตามที่ปรากฏในรายงานฉบับนี้ รวมทั้งบริษัทไม่ได้รับประกันผลตอบแทนหรือราคาของหลักทรัพย์ตามข้อมูลที่ปรากฏแต่อย่างใด บริษัทจึงไม่รับผิดชอบต่อความเสียหายใดๆ ที่เกิดขึ้นจากการนำข้อมูลหรือความเห็นในรายงานฉบับนี้ไปใช้ไม่ว่ากรณีใดก็ตาม ผู้ลงทุนควรศึกษาข้อมูลและใช้ดุลยพินิจอย่างรอบคอบในการตัดสินใจลงทุน

บริษัทขอสงวนลิขสิทธิ์ในข้อมูลและความเห็นที่ปรากฏอยู่ในรายงานฉบับนี้ ห้ามมิให้ผู้ใดนำข้อมูลและความเห็นในรายงานฉบับนี้ไปใช้ประโยชน์ คัดลอก ดัดแปลง ทำซ้ำ นำออกแสดงหรือเผยแพร่ต่อสาธารณชนไม่ว่าทั้งหมดหรือบางส่วน โดยไม่ได้รับอนุญาตเป็นลายลักษณ์อักษรจากบริษัทล่วงหน้า การลงทุนในหลักทรัพย์มีความเสี่ยง ผู้ลงทุนควรศึกษาข้อมูลและพิจารณาอย่างรอบคอบก่อนการตัดสินใจลงทุน

บริษัทหลักทรัพย์ ฟินันเซีย ไซรัส จำกัด (มหาชน) อาจเป็นผู้ดูแลสภาพคล่อง (Market Maker) และผู้ออกใบสำคัญแสดงสิทธิอนุพันธ์ (Derivative Warrants) บนหลักทรัพย์ที่ปรากฏอยู่ในรายงานฉบับนี้ โดยบริษัท อาจจัดทำทวีเคาระห์ของหลักทรัพย์อ้างอิงดังกล่าวนี้ ดังนั้น นักลงทุนควรศึกษารายละเอียดในหนังสือชี้ชวนของใบสำคัญแสดงสิทธิอนุพันธ์ดังกล่าวก่อนตัดสินใจลงทุน