



## SET INDEX

### Upside จำกัด 1645-1650 จุด สั้นๆ มีโอกาสชะลอปิด Gap

เมื่อวานขึ้นมาจ่อ 1650 จุดแต่ยังปิดไม่พ้น 1650 จุด และกลับมาปิดต่ำกว่า 1645 จุด ฉะนั้นให้ดูแนว Gap 1633-1640 จุดที่เปิดทิ้งไว้ในรอบเปิดเช้าเมื่อวาน ยังมีโอกาสชะลอลงมาปิด

ส่วนรอบหลักยังเกาะแกว่งขึ้น มีเป้าหมาย 1680-1685 จุด หากลงมาปิด Gap 1633-1640 จุดจะเป็นสัญญาณพักสั้นๆ ลงมาที่ด่านแรก 1625 จุด และด่านหลัก 1615 จุด (ยังเป็นจังหวะรอซื้อกลับ)

แนวรับ	1635	1633
แนวต้าน	1645	1650



#### Technical Review:

- S50H19: ยังไม่พ้น 1095 จุด สั้นๆ มีโอกาสชะลอลงสู่ 1082/1078 จุด เป็นจังหวะปิดทำกำไรฝั่ง Short
- Momentum Trading : GULF , KTC
- Swing Trading : IRPC ,VGI

# SET50 Index Futures



**ระยะสลับคิดยังไม่ผ่าน 1095 จุด  
มีโอกาสชะลอ สู่ 1082/1078 จุด**

31 ม.ค. 62 ต่างชาติกลับมา Long สุธธิ 13,077 สัญญา แต่ขายสุทธิในตลาด Spot 1,305 ลบ. รวม 25-31 ม.ค. Long สะสม 19,838 สัญญา

เมื่อวานเปิดรอบเช้าทั้ง Gap 1088-1092 จุด เราประเมินว่า Upside ระยะสั้นๆ จำกัด ช่วงวิ่งระหว่าง 1090-1095 จุด มีโอกาสเผชิญแรงขายช่วงสั้น ฉะนั้นวันนี้ยังดูต่อสำหรับโอกาสชะลอลงสู่ฐานแรก 1078-1082 จุด และฐานสอง 1070 จุด (รอเปิด Long เป็นรอบอีกที)

เพราะรอบหลักยังเป็นแค่การพักตัวเพื่อขึ้นต่อ โดยทะลุ 1100 จุดไปที่ 1117 จุด

**กลยุทธ์ S50H19 (Swing Trade)**

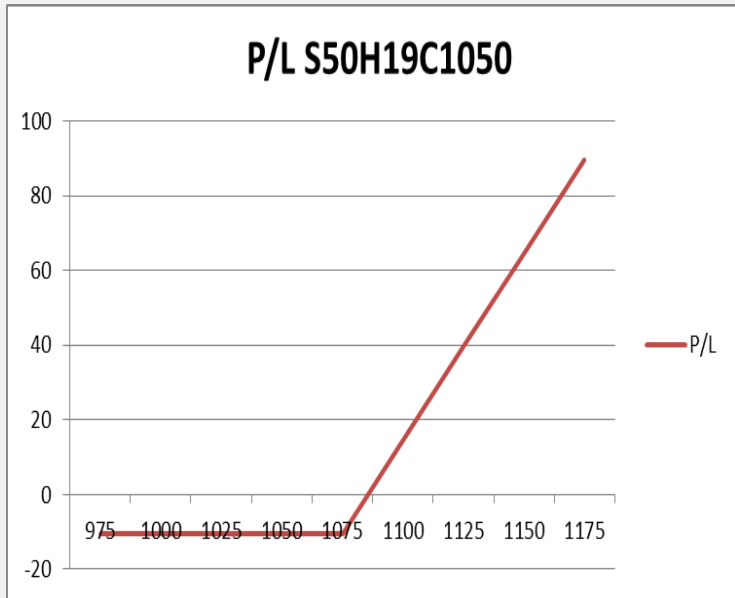
- พอร์ตถือ Trading Short ต้นทุน 1081-1085 จุด รอยปิดที่ 1082/1078 จุด ตามระดับต้นทุน ปิดทะลุ 1095 จุดตัดขาดทุน เพราะจะเปลี่ยนภาพเป็นขึ้นต่อ โดยไม่พักระยะสั้น
- พอร์ตเปิด Short เมื่อวานหลังไม่ผ่าน 1095 จุด ราย ชม. น่าจะปิดทำกำไรจบในวันไปแล้ว หลังแตะ 1088 จุด ที่เหลือรอปิด 1084/1082 จุด ปิดทะลุแนวต้าน 1095 จุดตัดขาดทุน

	แนวรับ		แนวต้าน		
	1082	1078	1095	1097	
<b>Contracts</b>	<b>Long</b>	<b>Short</b>	<b>Net</b>	<b>YTD</b>	
<b>Institution</b>	28242	26033	2209	-10770	
<b>Foreign</b>	39743	26666	13077	18231	
<b>Local</b>	60388	75674	-15286	-7461	

## SET50 Index Options

คำแนะนำ : Wait and See

กลยุทธ์ : -  
 ขาดทุนสูงสุด : -  
 กำไรสูงสุดทางทฤษฎี : -  
 เป้าหมายการทำกำไร : -  
 จุดคุ้มทุน(เมื่อหมดอายุ) : -



SET50 Index	Long S50H19C1050	Cost	Profit/Loss
-	-	-	-
-	-	-	-
-	-	-	-
-	-	-	-
-	-	-	-
-	-	-	-
-	-	-	-
-	-	-	-
-	-	-	-
-	-	-	-

		Price	Change	Vol.	Open Interest	Intrinsic Value	Time Value	Break Even	All-in-Premium	Implied Volatility	Delta	Effective Gearing
Call Option	S50H19C1000	96.90	7.90	4.00	205	96.50	0.40	1096.90	0.00	0.00%	1.00	11.19
	S50H19C1025	71.50	2.00	71	1018	71.50	0.00	1096.50	0.00	0.00%	1.00	15.00
	S50H19C1050	49.10	2.10	242	1925	46.50	2.60	1099.10	0.00	6.82%	0.94	20.90
	S50H19C1075	31.50	0.70	540	3513	21.50	10.00	1106.50	0.01	9.16%	0.71	24.69
	S50H19C1100	18.40	0.10	769	5,050	0.00	18.40	1118.40	0.02	9.89%	0.50	29.51

Put Option	S50H19P1000	3.00	-0.50	335.00	2506	0.00	3.00	997.00	-0.09	16.13%	-0.08	-30.57
	S50H19P1025	5.50	-0.20	686	3922	0.00	5.50	1019.50	-0.07	15.35%	-0.14	-28.45
	S50H19P1050	9.80	-0.60	947	4030	0.00	9.80	1040.20	-0.05	14.65%	-0.23	-25.94
	S50H19P1075	16.90	-1.10	558	2,696	0.00	16.90	1058.10	-0.04	14.14%	-0.35	-22.94
	S50H19P1100	29.50	-2.10	336	1,955	3.50	26.00	1070.50	-0.02	14.77%	-0.50	-18.44

## Energy & Utilities

	Level 1	Level 2
<b>Support</b>	24370	24000
<b>Resistance</b>	24700	25000

### ระวังการย่อปิด Gap

ดัชนีกลุ่มพลังงาน รอบสั้นมีแรงขายที่แนวต้าน High เดิม บริเวณ 24700 จุด แห่งเทียนเป็นลักษณะ Shooting star ทำให้มีโอกาสได้เห็นการย่อปิด Gap ที่ 24370 จุดก่อน



## Electronic Components

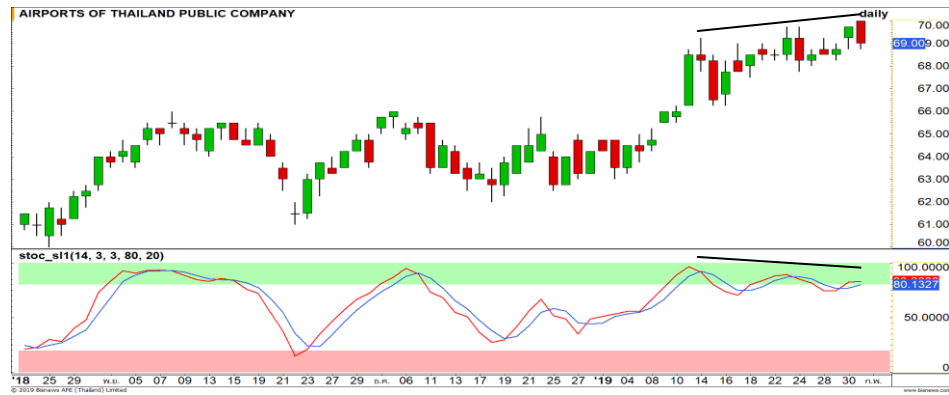
	Level 1	Level 2
<b>Support</b>	1510	1500
<b>Resistance</b>	1540	1580

### Sideway ต่อเนื่อง

ดัชนีกลุ่มชิ้นส่วนอิเล็กทรอนิกส์ ภาพยังคงเป็นการแกว่งตัว Sideway ออกด้านข้าง ช่วงบริเวณ 1510-1540 จุด



# Top Most Active



Support 68 66 Resistance 70 71.50

**AOT** : เกิดแรงขายเข้ามา ทำให้ระยะสั้นอาจมีการชะลอเกิดขึ้น มองเป็นการพักตัวสะสมกำลัง เพื่อขึ้นต่อในอนาคต (รอบหลักเรายังคงมอง 72 บาท)



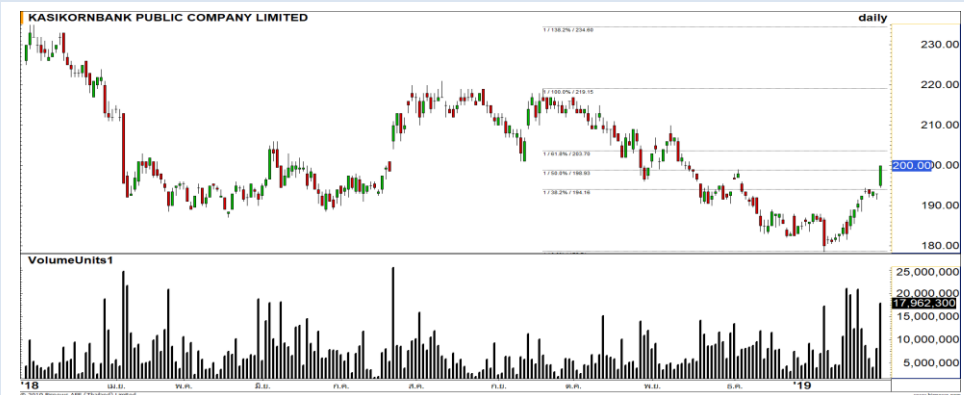
Support 47.50 47 Resistance 49 50

**PTT** : ตราขาดที่ราคาเคลื่อนไหวเหนือระดับ 47.50 บาท เรายังให้น้ำหนักเป็นบวก วางแนวต้านหลักรอทดสอบที่ 50 บาท



Support 77.25 76 Resistance 79 80

**CPALL** : ชะลอตัวหลังไม่ผ่านแนวต้าน High เดิมที่บริเวณ 79 บาท รอดฐานแนวรับ 77.25/76 บาท สำหรับรอบนี้



Support 198 194.50 Resistance 204 209

**KBANK** : ราคาปรับตัวขึ้นมาได้อย่างแข็งแกร่ง โมเมนตัมรอบสั้นเป็นบวก มีแนวต้านถัดไปที่ 204 บาท

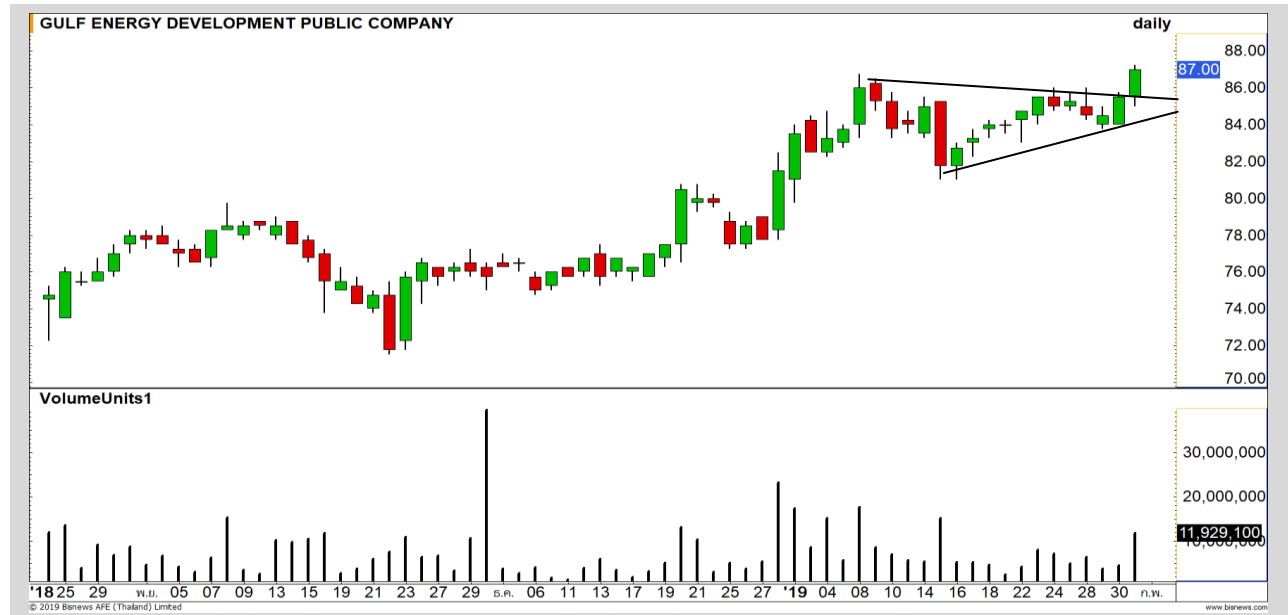
# Momentum Trading

GULF

Support	86
Resistance	89
Stop loss	85

## คำแนะนำระยะสั้น (BUY)

ราคาทะลุกรอบสามเหลี่ยมขึ้นมา เป็นสัญญาณการปรับตัวขึ้นต่อในทางเทคนิค วัดเป้าหมายการขึ้นรอบนี้ได้ที 89 บาท

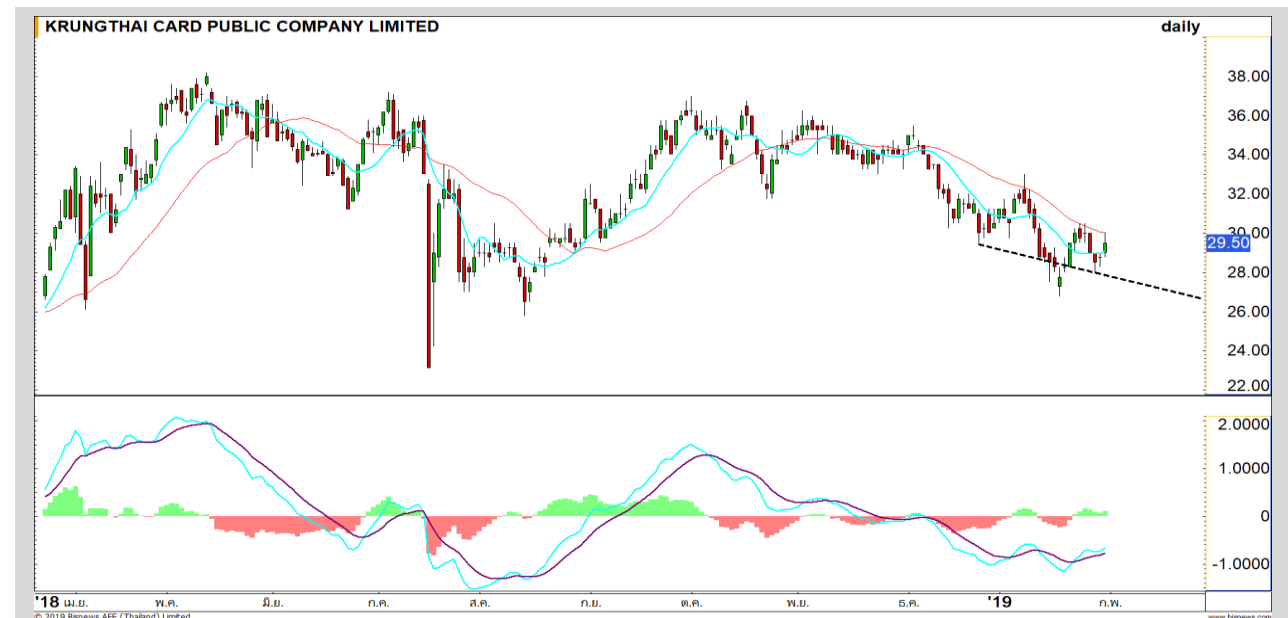


KTC

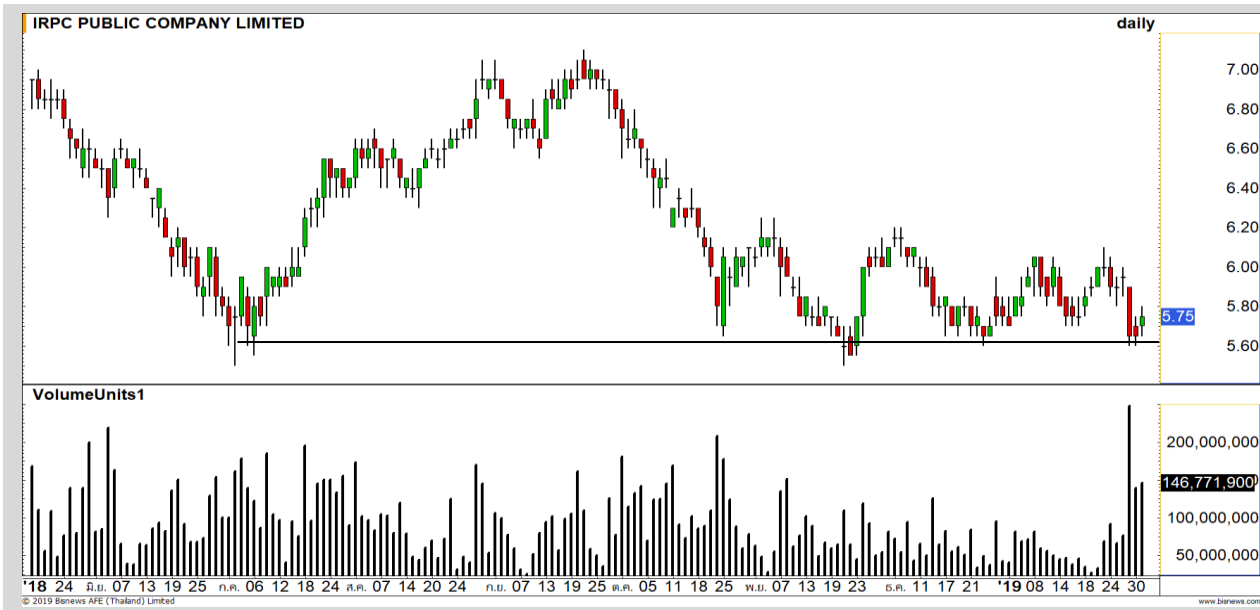
Support	29
Resistance	30.50-31
Stop loss	28.50

## คำแนะนำระยะสั้น (BUY)

มีโอกาที่ราคาจะผ่าน High ก่อนหน้า 30.50 บาท ขึ้นทดสอบเป้าหมาย 31 บาท สอดคล้องกับ MACD ที่ยังยืนบวกต่อเนื่อง



# Swing Trading

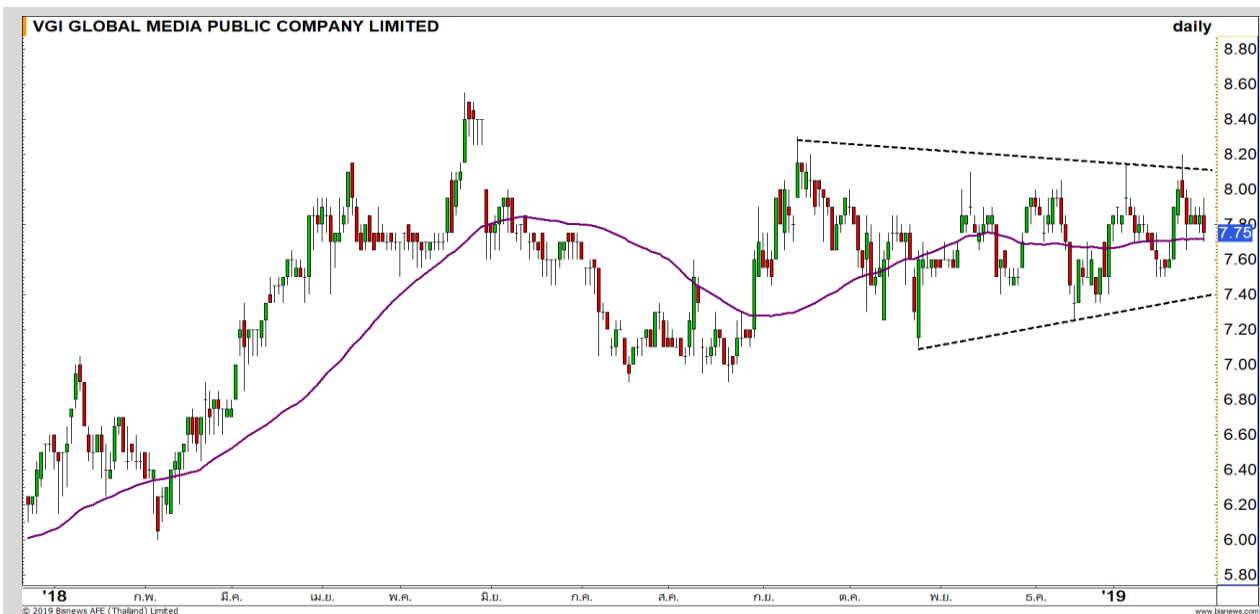


<b>Support</b>	5.60
<b>Resistance</b>	6.00
<b>Stop loss</b>	5.50

## คำแนะนำระยะสั้น (BUY)

เริ่มเห็นแรงซื้อกลับที่บริเวณฐานแนวรับสำคัญ 5.60 บาท ประเมินราคามีโอกาสเข้าสู่รอบการ Rebound เพื่อขึ้นทดสอบเป้าหมาย 6 บาท

IRPC



<b>Support</b>	7.65
<b>Resistance</b>	7.95-8
<b>Stop loss</b>	7.50

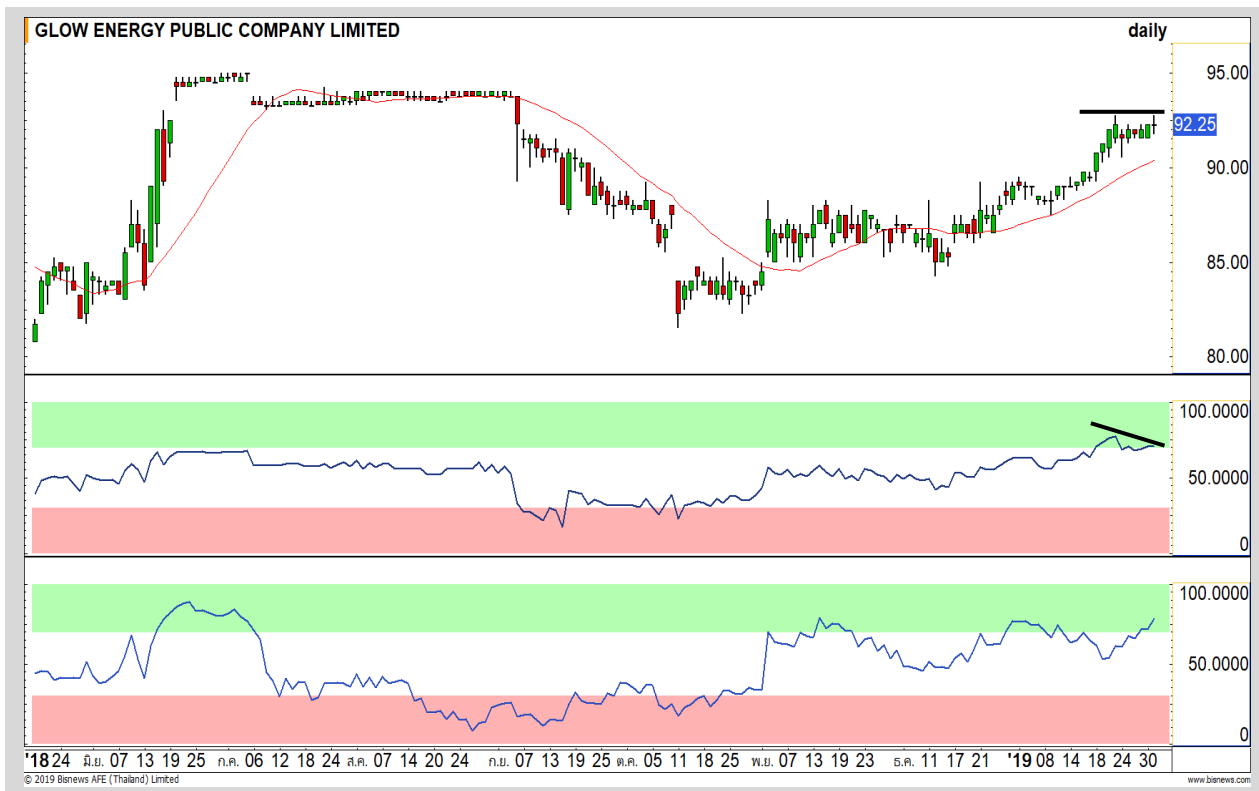
## คำแนะนำระยะสั้น (BUY)

ราคาลงมาใกล้แนวรับรายเดือน 7.50-7.65 บาท แนวนี้วางเป็นจังหวะดีตรอบสั้นๆ เป้าหมายคือ High เมื่อวาน 7.95 บาท และ Higher ที่ 8 บาท

VGI



## GLOW



เทียบราคาวันก่อนหน้า

Close Price	%Change
92.25	-

(ข้อมูล ณ เวลา 17.00 น. ของวันก่อนหน้า)

ทำ SBL ไปแล้ว ยังคงรอซื้อคืน

แนวรับ		แนวต้าน	
91.25	89	92.50	92.75

เมื่อวานเกิด Negative Divergence ใน RSI แล้ว แม้ว่าทั้งสัปดาห์ราคาจะแกว่งออกข้างในโซนบน แต่ยังไม่พ้น 92.50-92.75 บาท  
ฉะนั้นทำ SBL ไปในช่วงต้นทุน 89.50-89.75 บาท ยังรอซื้อคืนที่แนวรับด้านแรก 89 บาท

ปริมาณหุ้นที่ให้ยืมเพื่อขายชอร์ต

Stock	Available for borrowing (Share)
GLOW	-

(ข้อมูล ณ เวลา 9.00 น. ของวันก่อนหน้า)

ทะลุแนวต้าน 92.75 บาทตัดขาดทุนทันที

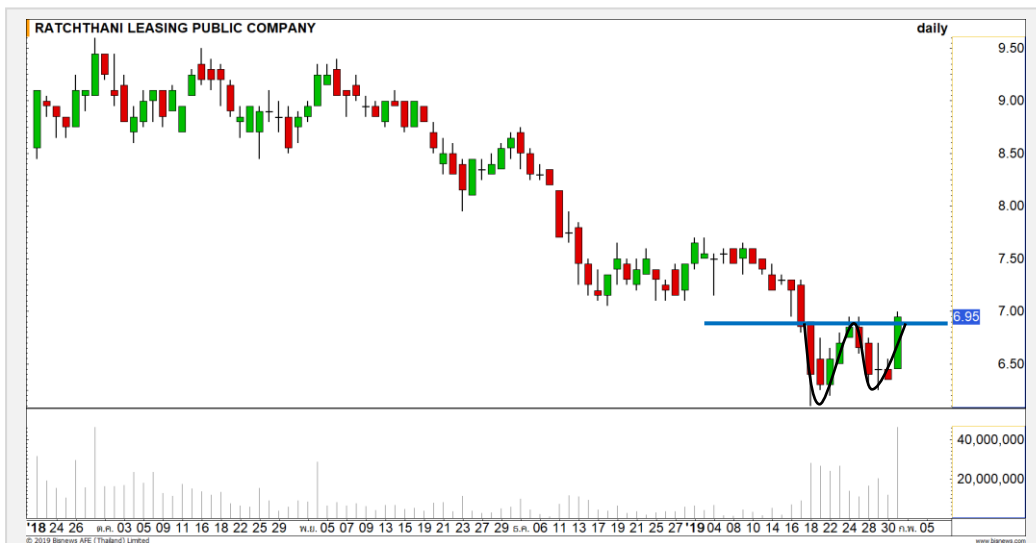
สอบถามข้อมูลเพิ่มเติม กรุณาติดต่อ  
ฝ่ายธุรกิจยืมและให้ยืมหลักทรัพย์

โทรศัพท์ : 02-658-9699  
Email: sbl@fnsyrus.com





## THANI : THAN24C1903A



แนวรับ		แนวต้าน	
6.80	6.45	7.20	7.50

ล่าสุดราคาฟื้นตัวทะลุ Neck Line ของ Double Bottoms ขึ้นมา พร้อมด้วยปริมาณการซื้อขายที่หนาแน่น ประเมินมีโอกาสได้เห็นการปรับตัวขึ้นต่อเนื่อง

**ตัดขาดทุนในกรณีหลุด 6.45 บาท**



สอบถามข้อมูลเพิ่มเติม  
โทรศัพท์ 02-658-9915  
Email: dw@fnsyrus.com  
Line: @dw24

### ตารางราคา

\* ตารางราคาใช้เปรียบเทียบในการซื้อขายช่วง market open เท่านั้น ไม่รวมช่วง market call

Underlying Bid*	DW Bid Price(THB) *				
	01-Feb-2019	04-Feb-2019	05-Feb-2019	06-Feb-2019	07-Feb-2019
7.05	0.04	0.04	0.04	0.04	0.03
7.00	0.04	0.04	0.03	0.03	0.03
6.95	0.04	0.03	0.03	0.03	0.03
6.90	0.04	0.03	0.03	0.03	0.03
6.85	0.03	0.03	0.03	0.03	0.03
6.80	0.03	0.03	0.03	0.03	0.02
6.75	0.03	0.03	0.02	0.02	0.02
6.70	0.03	0.02	0.02	0.02	0.02
6.65	0.03	0.02	0.02	0.02	0.02

<b>Name</b>	THAN24C1903A	<b>Implied Volatility</b>	68.00%
<b>Underlying</b>	THANI	<b>Delta</b>	9.31%
<b>Type</b>	Call	<b>Listing Date</b>	07-Aug-2018
<b>Strike</b>	10.140	<b>Last Trading Date</b>	29-Mar-2019
<b>Conversion Ratio</b>	2.16000	<b>Expire Date(Maturity Date)</b>	03-Apr-2019
<b>Moneyess</b>	-32.45% OTM	<b>outstanding (31-Jan-2019)</b>	5,600

# TOP GAINER AND LOSER

## 5 TOP MAINBROAD GAINER

Rank	Stock	PClose	%Change	Support	Resistance	Trend (1 Week)	Technical View
1	SINGER	5.70	11.76	5.55/5.21	6/6.40	Sideway Down	ฟื้นตัวในแนวโน้มหลักขาลง
2	RML	1.32	10.00	1.27/1.22	1.36/1.42	Sideway Up	ฟื้นตัวผ่านเส้น MA 200 วัน ภาพกลับเป็นบวก
3	TAPAC	7.75	9.93	7.45/7.25	8/8.30	Sideway Up	ราคาทำ Higher High มีโอกาสฟื้นตัวต่อเนื่อง
4	THANI	6.95	9.45	6.80/6.45	7.20/7.50	Sideway Up	ฟื้นตัวตามรูปแบบ Double Bottoms
5	JMART	6.40	9.40	6.25/6	6.55/6.75	Sideway Up	มีโอกาสดูฟื้นตัวต่อเนื่อง

## 5 TOP MAINBROAD LOSER

Rank	Stock	PClose	%Change	Support	Resistance	Trend (1 Week)	Technical View
1	MALEE	9.60	-10.28	9.35/8.95	9.90/10.30	Sideway Down	พักตัวออกด้านข้าง
2	DDD	24.70	-6.79	24.30/23.60	25.25/26	Sideway Down	เจอจุดกลับตัวระยะสั้น
3	SAPPE	17.70	-5.85	17.60/17	18.20/18.80	Sideway Down	เกิดแท่งเทียน Bearish Engulfing เสี่ยงพักตัว
4	RSP	3.28	-4.09	3.18/3.02	3.36/3.46	Sideway Down	ราคาทำ Lower Low เสี่ยงลงต่อเนื่อง
5	ECF	2.82	-3.42	2.68/2.54	2.92/3	Sideway	อยู่ในรอบฟื้นตัว

### หมายเหตุประกอบการเลือก Top Gainer และ Top Loser

- ปริมาณการซื้อขายเฉลี่ย 5 วัน มากกว่า 10 ล้านบาท
- ไม่นับรวม DW และ Warrant
- ราคาหุ้นไม่ต่ำกว่า 1 บาท

\*\* เนื่องจากหุ้นในกลุ่มนี้ส่วนใหญ่เป็นหุ้นที่ผันผวนแรงกว่าตลาด นักลงทุนควรใช้ความระมัดระวังเป็นพิเศษ \*\*



Crude Oil (WTI)



Level 1

Level 2

Support

52

50

Resistance

56

60

Sideway up

ราคาน้ำมัน WTI ช่วงนี้เป็นการแกว่งตัวลักษณะ Sideway Up กรอบแนวต้านจะอยู่ที่ 56 ดอลลาร์สหรัฐต่อบาร์เรล ส่วนกรอบแนวรับที่ 52 ดอลลาร์สหรัฐต่อบาร์เรลสำหรับช่วงนี้

Rubber



Level 1

Level 2

Support

175

168

Resistance

185

190

เตรียมขึ้นต่อ

ราคายางพาราสามารถยืนแนวรับสำคัญที่บริเวณ 175 เยนต่อกิโลกรัม ทิศทางหลักยังเป็นขาขึ้น มีโอกาสที่จะได้เห็นการปรับตัวขึ้นต่อตามแนวโน้มเดิม มีแนวต้านรอทดสอบที่ 185/190 เยนต่อกิโลกรัม

# Gold Futures

## มีโอกาสพักตัว

หลังจากที่ราคาทองคำปรับตัวขึ้นมาต่อเนื่องตลอดทั้งสัปดาห์ ล่าสุดมีสัญญาณพักตัวของราคาทองคำจาก Bearish Divergence ใน RSI ที่โซนแนวต้าน 1321 – 1327 ดอลลาร์ คาดมีโอกาสพักพักตัว วางแนวรับแรกที่ 1310 ดอลลาร์

## คำแนะนำระยะสั้น GOH19

- พอร์ตวางแนะเปิด Short ที่โซนแนวต้าน 1321 – 1327 ดอลลาร์ วางเป้าหมายทำกำไรช่วง 1305 -1310 ดอลลาร์ ตัดขาดทุนกรณีทะลุผ่าน 1330 ดอลลาร์



แนวรับ		แนวต้าน	
1310	1305	1327	1330

วันที่ 31 ม.ค. 2019  
กองทุน SPDR คงการถือครองทองคำ  
ไว้ที่ระดับ 823.87 ตัน

Contracts	Long	Short	Net	YTD
Institution	5877	6906	-1029	-3466
Foreign	2271	2347	-76	18231
Local	7586	6481	1105	-7461

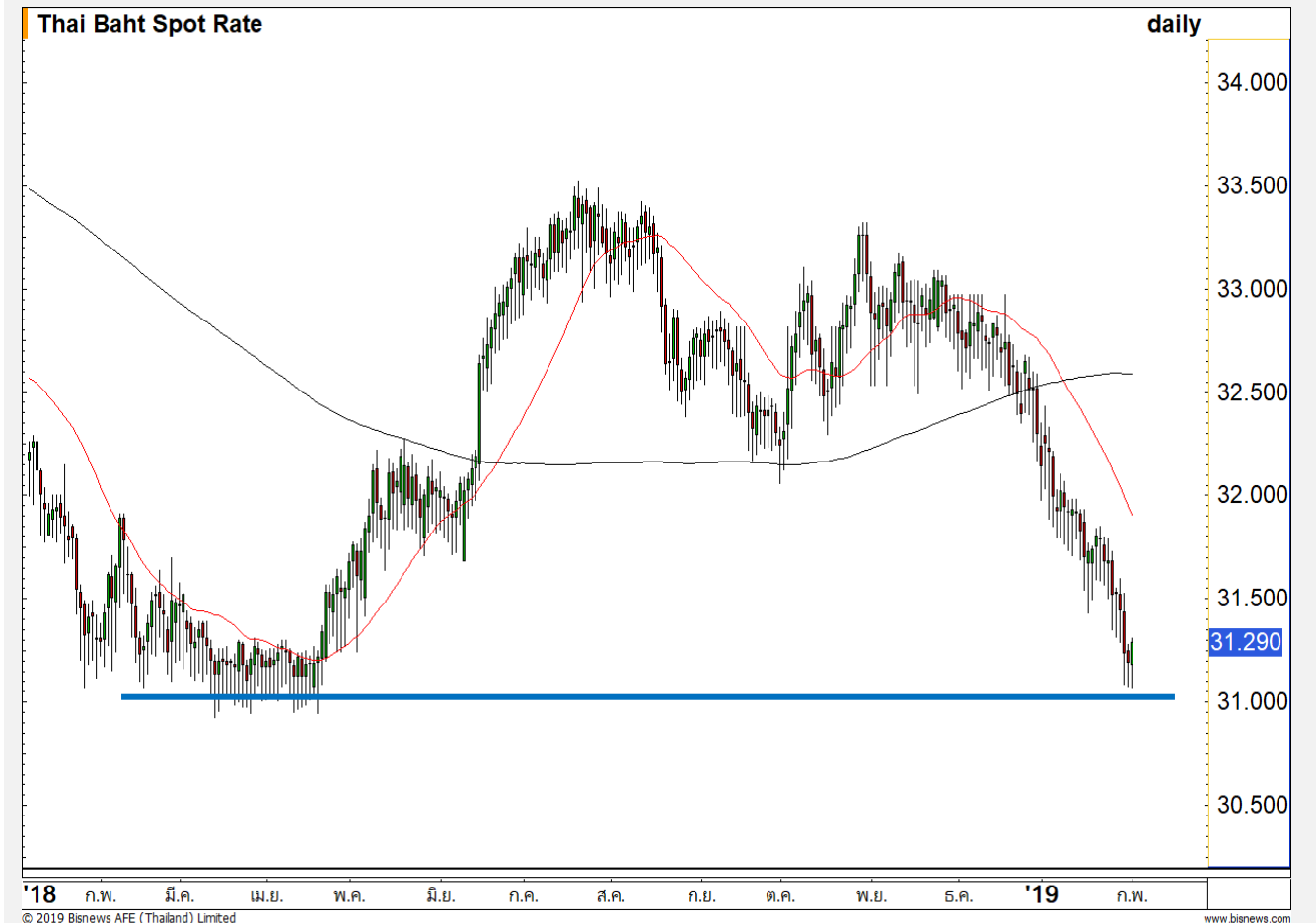
# USD Futures

## อ่อนค่าหลังทดสอบบริเวณแนวรับสำคัญ

ภาพทางเทคนิคค่าเงินบาทอ่อนค่าลงมาจากบริเวณแนวรับหลัก 31 – 31.10 บาท/ดอลลาร์ ตามที่คาดการณ์ แต่การอ่อนค่ารอบนี้เรายังประเมินเป็นเพียงการอ่อนค่าสลับในทิศทางหลักอ่อนค่าเท่านั้น

## คำแนะนำระยะสั้น USDH19

- พอร์ตว่างแนะนำเปิด Trading Long ต้นทุนที่บริเวณแนวรับ 31 – 31.10 บาท/ดอลลาร์ ถีรอทำกำไรช่วง 31.35 – 31.45 บาท/ดอลลาร์ **ตัดขาดทุนกรณีแข็งค่าทะลุ 30.90 บาท/ดอลลาร์**



แนวรับ		แนวต้าน	
31.10	31.00**	31.35	31.38

## Market Summary & Theoretical Price

### SET50 Index Futures

Series	Settle	Change	Vol Contracts	Vol Change	OI	OI Change	Days to Delivery	Theoretical			Div. Yield	Fund Rate	Basis	Premium Discount
								Theoretical	Lower	Upper				
S50G19	1091.0	1.8	53	25	306	0	26	1097.85	1097.07	1101.95	0.02%	1.75%	-5.50	-6.85
S50H19	1088.8	1.3	115708	7295	223911	2601	55	1098.76	1097.11	1107.44	0.38%	1.75%	-7.70	-9.96
S50J19	1084.7	-2.3	69	66	70	68	87	1098.36	1095.74	1112.08	1.04%	1.75%	-11.80	-13.66
S50M19	1083.3	1.6	10149	547	19112	990	146	1095.27	1090.89	1118.30	2.03%	1.75%	-13.20	-11.97
S50U19	1079.2	1.2	1537	434	7115	23	238	1086.99	1079.84	1124.53	3.08%	1.75%	-17.30	-7.79
S50Z19	1078.5	1.5	857	196	2661	32	329	1081.77	1071.89	1133.66	3.24%	1.75%	-18.00	-3.27

### Gold Futures

Series	Settle	Change	Vol Contracts	Vol Change	OI	OI Change	Days to Delivery	Theoretical			Premium / Discount	Risk Free Rate
								Theoretical	Lower	Upper		
GFG19	19650	0	336	176	1497	112	26	19669	19655	19742	-19.01	1.75%
GFJ19	19700	-10	269	263	1203	83	85	19725	19679	19965	-24.58	1.75%
GFM19	19750	-10	21	-12	102	-26	146	19782	19703	20195	-32.03	1.75%

### Gold Online Futures

Series	Settle	Change	Vol Contracts	Vol Change	OI	OI Change	Days to Delivery	Theoretical
GOH19	1323.30	6.40	2209	-23	5404	268	55	1324.30

### USD Futures

Series	Settle	OI Change	Days to Delivery	Theoretical	Basis
USDG19	31.20	-0.20	26	31.36	-0.09
USDH19	31.20	-0.20	55	31.43	-0.09
USDJ19	31.15	-0.20	87	31.51	-0.14
USDM19	31.09	-0.20	147	31.66	-0.20

**DISCLAIMER:** รายงานฉบับนี้จัดทำโดยบริษัทหลักทรัพย์ ฟินันเซีย ไซรัส จำกัด (มหาชน) "บริษัท" ข้อมูลที่ปรากฏในรายงานฉบับนี้ถูกจัดทำขึ้นบนพื้นฐานของแหล่งข้อมูลที่น่าเชื่อถือ และหรือมีความถูกต้อง อย่างไรก็ตามบริษัทไม่รับรองความถูกต้อง/ครบถ้วนของข้อมูลดังกล่าว ข้อมูลและความคิดเห็นที่ปรากฏอยู่ในรายงานฉบับนี้อาจมีการเปลี่ยนแปลง แก้ไข หรือเพิ่มเติมได้ตลอดเวลาโดยไม่ต้องแจ้งให้ทราบล่วงหน้า บริษัทไม่มีความประสงค์ที่จะชักจูงหรือชี้ชวนให้ผู้ลงทุน ลงทุนซื้อหรือขายหลักทรัพย์ตามที่ปรากฏในรายงานฉบับนี้ รวมทั้งบริษัทไม่ได้รับประกันผลตอบแทนหรือราคาของหลักทรัพย์ตามข้อมูลที่ปรากฏแต่อย่างใด บริษัทจึงไม่รับผิดชอบต่อความเสียหายใดๆ ที่เกิดขึ้นจากการนำข้อมูลหรือความเห็นในรายงานฉบับนี้ไปใช้ไม่ว่ากรณีใดก็ตาม ผู้ลงทุนควรศึกษาข้อมูลและใช้ดุลยพินิจอย่างรอบคอบในการตัดสินใจลงทุน

บริษัทขอสงวนลิขสิทธิ์ในข้อมูลและความคิดเห็นที่ปรากฏอยู่ในรายงานฉบับนี้ ห้ามมิให้ผู้ใดนำข้อมูลและความคิดเห็นในรายงานฉบับนี้ไปใช้ประโยชน์ คัดลอก ตัดแปลง ทำซ้ำ นำออกแสดงหรือเผยแพร่ต่อสาธารณชนไม่ว่าทั้งหมดหรือบางส่วน โดยไม่ได้รับอนุญาตเป็นลายลักษณ์อักษรจากบริษัทล่วงหน้า การลงทุนในหลักทรัพย์มีความเสี่ยง ผู้ลงทุนควรศึกษาข้อมูลและพิจารณาอย่างรอบคอบก่อนการตัดสินใจลงทุน

บริษัทหลักทรัพย์ ฟินันเซีย ไซรัส จำกัด (มหาชน) อาจเป็นผู้ดูแลสภาพคล่อง (Market Maker) และผู้ออกใบสำคัญแสดงสิทธิอนุพันธ์ (Derivative Warrants) บนหลักทรัพย์ที่ปรากฏอยู่ในรายงานฉบับนี้ โดยบริษัท อาจจัดทำทวีเคาระห์ของหลักทรัพย์อ้างอิงดังกล่าวนี้ ดังนั้น นักลงทุนควรศึกษารายละเอียดในหนังสือชี้ชวนของใบสำคัญแสดงสิทธิอนุพันธ์ดังกล่าวก่อนตัดสินใจลงทุน