



## SET INDEX

เขายังติดแนวต้าน  
1715-1720 จุด

เมื่อวานเกิด Technical Rebound ได้ที่แนวรับ 1700 +/- 5 จุด และปิดเหนือ 1708 จุดได้ ทำให้ทิศทางรวมมีโอกาสฟื้นตัว แต่ยังคงแนวต้านเข้านี้ที่ 1715-1720 จุดก่อน หากทดสอบแล้วมีแรงขายไม่หลุดต่ำกว่า 1700 จุด ยังเป็นช่วงแกว่งเพื่อรอฟื้นตัว

แต่หากหลุด 1696 จุด จะเกิด

ทิศทางลบอีกรอบ

แนวรับ	1705	1700
แนวต้าน	1720	1724



## Technical Review:

- S50U19 : เข้านี้ติดแนวต้าน 1128-1130 จุด กรณีติดแรงขาย แต่ไม่หลุด 1118 จุด ทิศทางไม่เสีย
- Momentum Trading : SYNTEC, SAWAD
- Swing Trading : EA, TASCO
- DW : TOA (CALL)

# SET50 Index Futures



## เข้ายังติดแนวต้าน 1128-1130 จุด

31 ก.ค. 62 นักลงทุนต่างชาติกลับมา Long สุทธิ 1,176 สัญญา

หลังจากเกิด Technical Rebound ที่ฐาน 1120 จุด จะมีการยืนยันทิศทางขึ้นได้ดีขึ้นเมื่อพ้นแนวต้านย่อย 1127 จุด เพราะจะทำให้รอบรวมเปิด Upside สูแนวต้าน 1135-1140 จุด **กรณีผิดพลาดหลุด 1118-1120 จุด เสี่ยงอีกรอบ**

ขณะที่รอบเข้าติดแนวต้าน 1128-1130 จุด

## กลยุทธ์ S50U19

- พอร์ตถือ Long ต้นทุน 1123-1125 จุด กรณีเน้นจบรอบในวัน น่าจะได้ปิดทำกำไรที่ 1127 จุดไปแล้ว ที่เหลือเน้นรอกว้างรอทำกำไรที่แนวต้าน 1130/1134 จุด **หลุด 1123 จุดตัดขาดทุน ณ ระดับต้นทุน**

### แนวรับ

1118-1120

1115

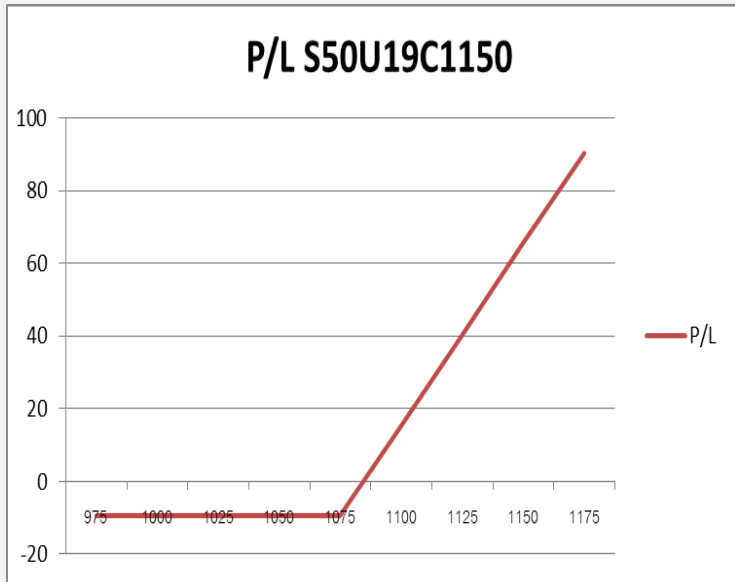
### แนวต้าน

1128-1130

1135

Contracts	Long	Short	Net	YTD
Institution	28101	25497	2604	-21992
Foreign	37481	36305	1176	50182
Local	59430	63210	-3780	-28190

# SET50 Index Options



**คำแนะนำ :** Wait and See

**กลยุทธ์ :** Wait and See  
**ขาดทุนสูงสุด :** -  
**กำไรสูงสุดทางทฤษฎี :** -  
**เป้าหมายการทำกำไร :** -  
**จุดคุ้มทุน(เมื่อหมดอายุ) :** -

SET50 Index	Long S50U19C1050	Cost	Profit/Loss
975	-100	9.6	-9.6
1000	-75	9.6	-9.6
1025	-50	9.6	-9.6
1050	-25	9.6	-9.6
1075	0	9.6	-9.6
1100	25	9.6	15.4
1125	50	9.6	40.4
1150	75	9.6	65.4
1175	100	9.6	90.4

		Price	Change	Vol.	Open Interest	Intrinsic Value	Time Value	Break Even	All-in-Premium	Implied Volatility	Delta	Effective Gearing
<b>Call Option</b>	S50U19C1100	31.50	-1.20	40	1,213	30.92	0.58	1131.50	0.00	0.00%	1.00	34.92
	S50U19C1125	15.20	0.40	588	3,650	5.92	9.28	1140.20	0.01	6.18%	0.61	45.44
	S50U19C1150	7.30	0.60	899	6,465	0.00	7.30	1157.30	0.02	7.95%	0.32	49.49
	S50U19C1175	3.10	0.20	853	7,914	0.00	3.10	1178.10	0.04	8.85%	0.15	55.49
	S50U19C1200	1.60	0.10	472	7,020	0.00	1.60	1201.60	0.06	10.14%	0.08	55.71

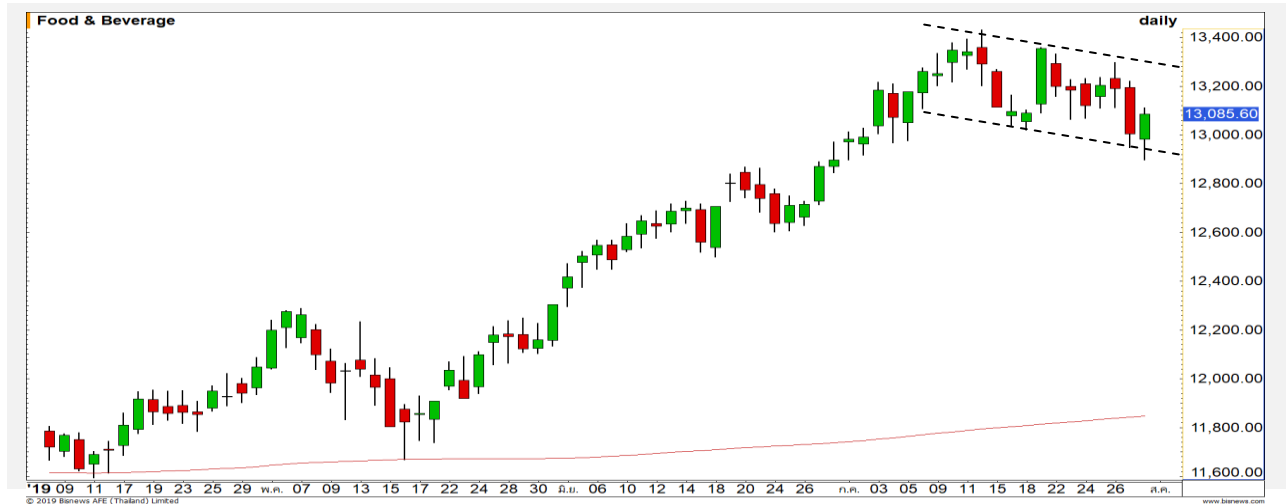
<b>Put Option</b>	S50U19P1100	7.70	-0.40	542	6,054	0.00	7.70	1092.30	-0.03	11.20%	-0.25	-36.75
	S50U19P1125	15.30	-1.30	671	4,898	0.00	15.30	1109.70	-0.02	10.49%	-0.43	-31.70
	S50U19P1150	31.90	-1.30	169	3,265	19.08	12.82	1118.10	-0.01	12.19%	-0.61	-21.79
	S50U19P1175	53.00	-1.10	48	961	44.08	8.92	1122.00	-0.01	14.51%	-0.73	-15.55
	S50U19P1200	77.00	-0.10	2	274	69.08	7.92	1123.00	-0.01	17.80%	-0.78	-11.49

Food & Beverage

	Level 1	Level 2
<b>Support</b>	13000	12900
<b>Resistance</b>	13200	13300

**แกว่งตัวในกรอบ Flag**

ดัชนีกลุ่มอาหารและเครื่องดื่ม แกว่งตัวลักษณะ Sideway ในกรอบ Flag ช่วงบริเวณ 12900-13300 จุด รอการ Breakout เพื่อเลือกทิศทาง



Finance & Securities

	Level 1	Level 2
<b>Support</b>	4440	4340
<b>Resistance</b>	4500	4600

**ทำ New high**

ดัชนีกลุ่มการเงินและหลักทรัพย์ กำลังขึ้นทำ High ใหม่ ตอกย้ำทิศทางเชิงบวก มีโอกาสได้เห็นการแกว่งตัวขึ้นต่อ



# Top Most Active



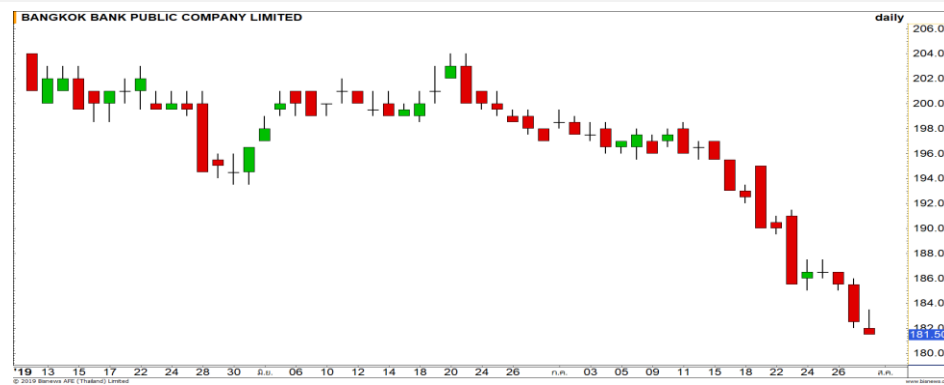
Support 136 134 Resistance 139.50 142

**SCB** : แท่งเทียนเกิดรูปแบบ Morning star เป็นสัญญาณการฟื้นตัวในทางเทคนิค มีแนวต้านรอทดสอบที่ 139.50 / 142 บาท



Support 134 132 Resistance 138 140

**PTTEP** : ยังต้องรอการข้ามผ่านแนวต้านบริเวณ 138 บาท เพื่อให้ราคากลับเข้าสู่รอบขาขึ้นอีกครั้ง



Support 180 178 Resistance 185.50 190

**BBL** : แรงขายยังคงมีอยู่ ราคากำลังหาจุด Bottom ใหม่อย่างต่อเนื่อง แนวรับถัดไปที่ 180 บาท



Support 430 426 Resistance 440 448

**SCC** : การอ่อนตัวเริ่มชะลอหลังเข้าใกล้แนวรับบริเวณ 430 บาท สัญญาณ Stochastic กำลังฟื้นตัวขึ้นจากเขต Oversold หนูนภาพบวกลงในรอบสั้น

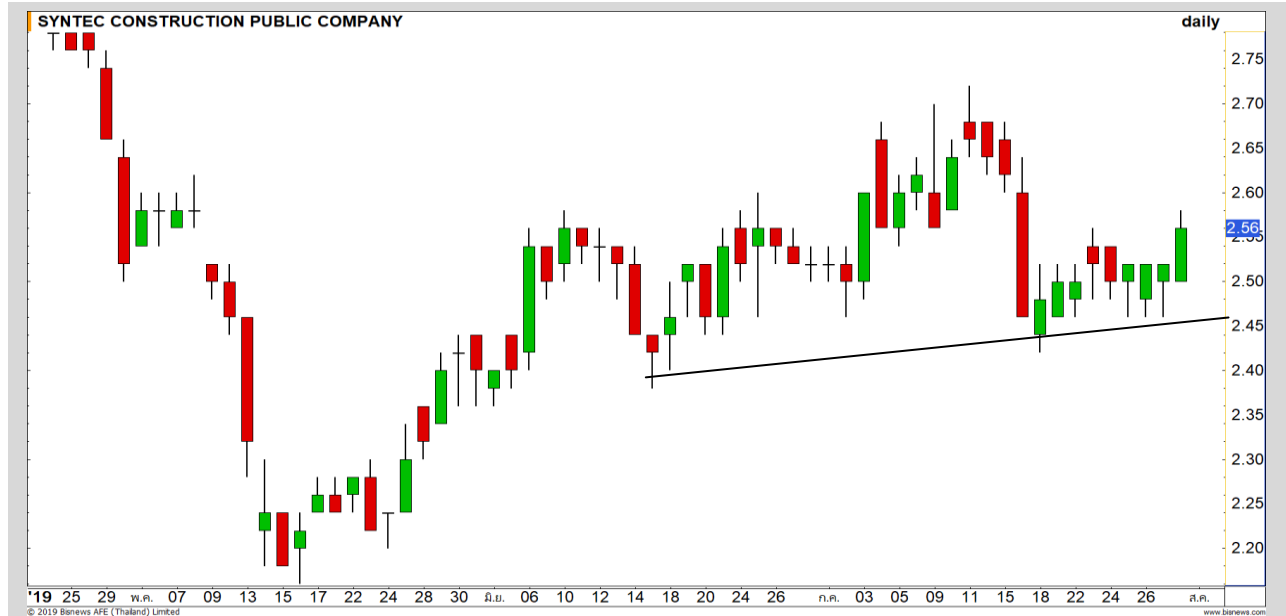
# Momentum Trading

SYNTEC

**Support** | 2.54  
**Resistance** | 2.62/2.68  
**Stop loss** | 2.46

## คำแนะนำระยะสั้น (BUY)

ราคากำลังเข้าสู่รอบการปรับตัวขึ้นต่ออีกครั้ง ภาพโดยรวมเป็นบวก มีแนวต้านรอทดสอบที่บริเวณ 2.62/2.68 บาท ตามลำดับ

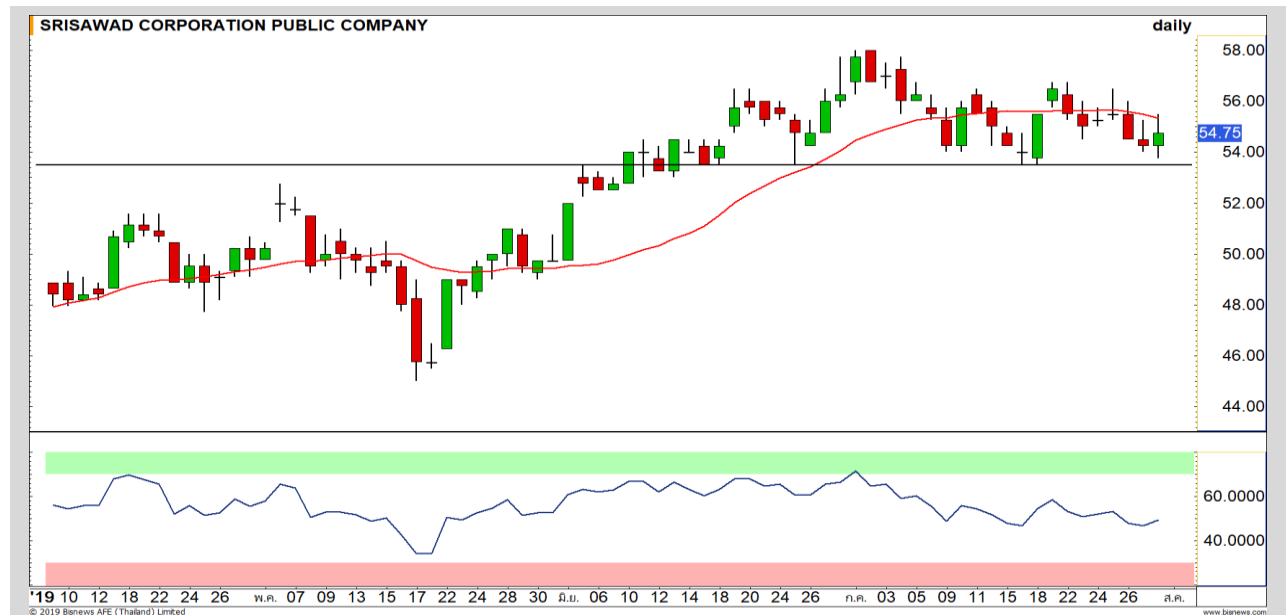


SAWAD

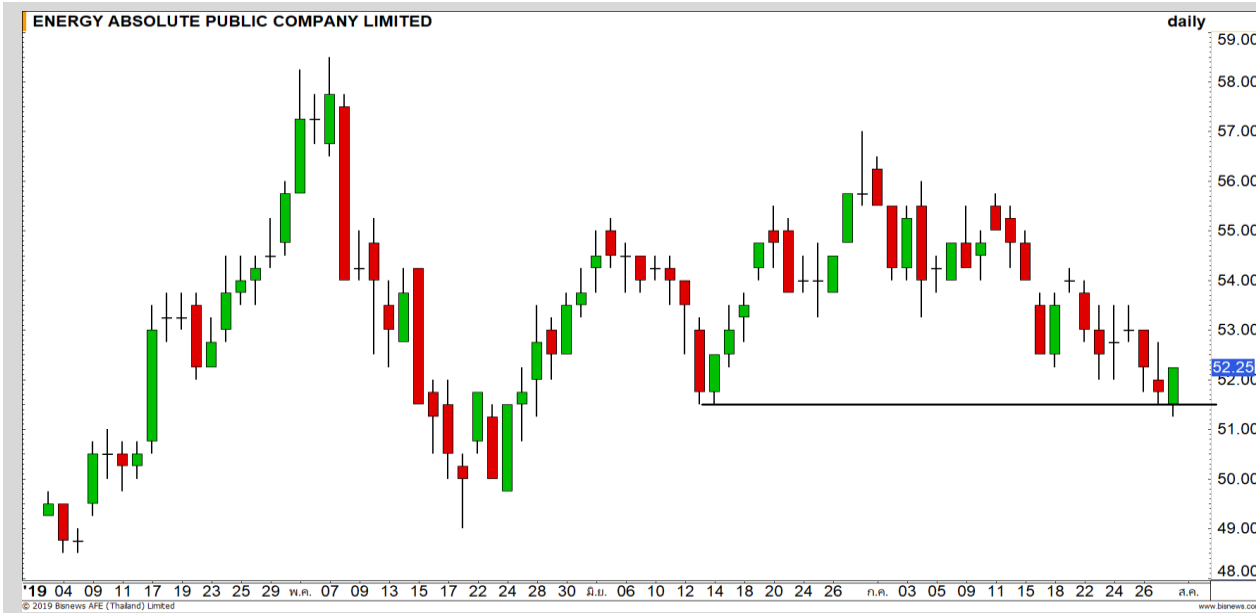
**Support** | 54.50  
**Resistance** | 56.75/57.50  
**Stop loss** | 54.25

## คำแนะนำระยะสั้น (BUY)

ราคาทำฐานแบบ Double Bottoms มีโอกาสฟื้นตัว โดยเมื่อผ่านแนวต้านย่อย 55.75 บาทจะยืนยันทิศทางบวก เป้าหมายแรก 56.75 บาท



# Swing Trading



<b>Support</b>	51.75
<b>Resistance</b>	53.75
<b>Stop loss</b>	51.25

## คำแนะนำระยะสั้น (BUY)

แท่งเทียนเกิดรูปแบบ Bullish engulfing ที่บริเวณฐาน Low เดิม รอบสั้น มีโอกาสเกิด Technical Rebound วางเป้าหมาย 53.75 บาท

EA



<b>Support</b>	19.50
<b>Resistance</b>	20.50-20.60
<b>Stop loss</b>	19.30

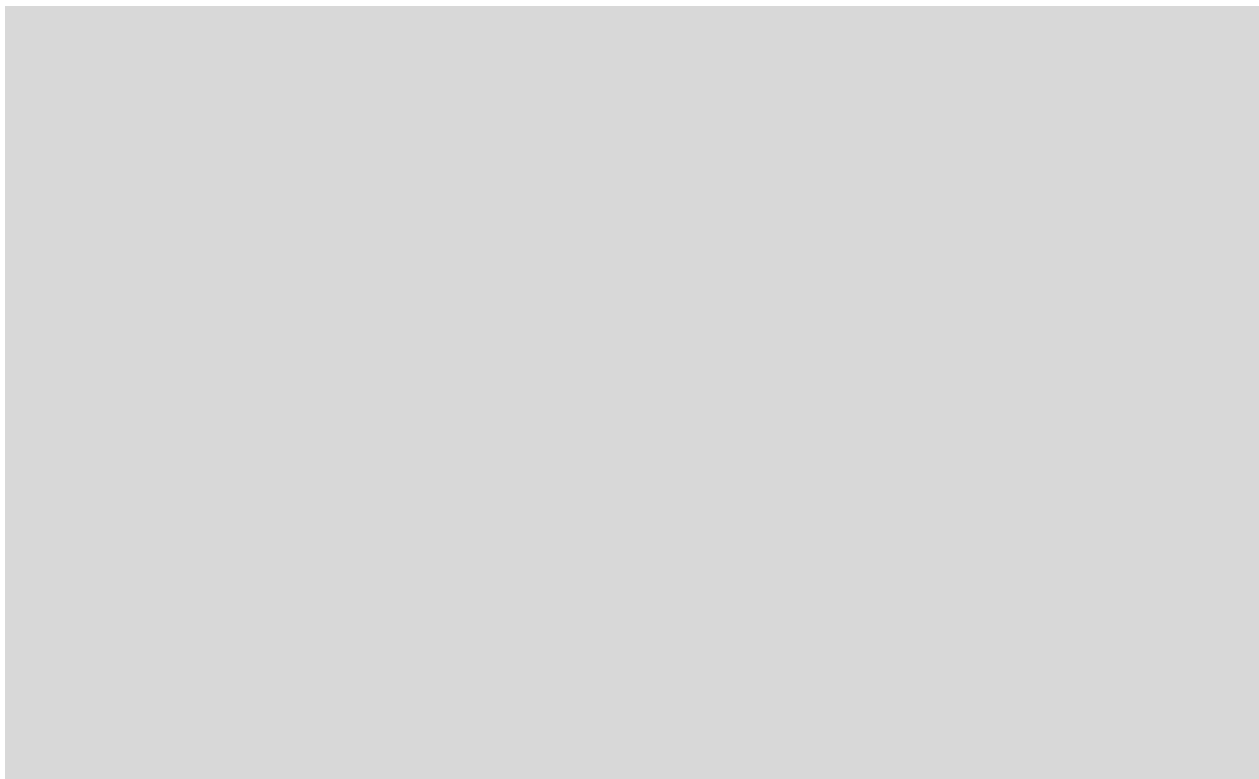
## คำแนะนำระยะสั้น (BUY)

ราคาเริ่มฟื้นตัวจากแนวรับล่าง 19.20 บาท (เส้นค่าเฉลี่ย 75 วัน) มีแนวต้านช่วงแรก 20.50-20.60 บาท ผ่านได้จะเปิด Upside ต่อรอบการฟื้นตัวอีกครั้ง

TASCO



รอสัญญาณตัวใหม่



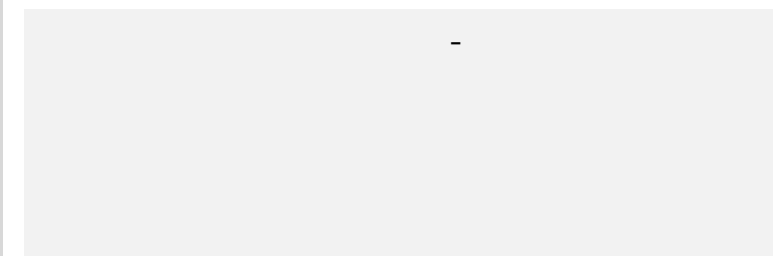
เทียบราคาวันก่อนหน้า

Close Price	%Change
-	-

(ข้อมูล ณ เวลา 17.00 น. ของวันก่อนหน้า)



แนวรับ		แนวต้าน	
-	-	-	-



ปริมาณหุ้นที่ให้ยืมเพื่อขายชอร์ต

Stock	Available for borrowing (Share)
-	-

(ข้อมูล ณ เวลา 9.00 น. ของวันก่อนหน้า)



สอบถามข้อมูลเพิ่มเติม กรุณาติดต่อ  
ฝ่ายธุรกิจยืมและให้ยืมหลักทรัพย์

โทรศัพท์ : 02-659-4335-40

Email: sbl@fnsyus.com



## TOA: TOA24C1911A



แนวรับ		แนวต้าน	
39.75	39.25	41.50	42.50

ราคาเกิดสัญญาณการฟื้นตัวจากแท่งเทียนรูปแบบ Bullish Harami หลังจากยืนไม่หลุดเส้นค่าเฉลี่ย 20 วัน

ตัดขาดทุนกรณีหลุด 39.25 บาท



สอบถามข้อมูลเพิ่มเติม  
โทรศัพท์ 02-658-9915  
Email: dw@fnsyrus.com  
Line: @dw24

**ตารางราคา**  
\* ตารางราคาใช้เปรียบเทียบในการซื้อขายช่วง market open เท่านั้น ไม่รวมช่วง market call

<b>Name</b>	TOA24C1911A	<b>Implied Volatility</b>	45.00%
<b>Underlying</b>	TOA	<b>Delta</b>	60.87%
<b>Type</b>	Call	<b>Listing Date</b>	14-Mar-2019
<b>Strike</b>	38.894	<b>Last Trading Date</b>	29-Nov-2019
<b>Conversion Ratio</b>	10.62812	<b>Expire Date(Maturity Date)</b>	04-Dec-2019
<b>Moneyness</b>	2.84% ITM	<b>outstanding (31-Jul-2019)</b>	0

Underlying Bid*	DW Bid Price(THB) *				
	01-Aug-2019	02-Aug-2019	05-Aug-2019	06-Aug-2019	07-Aug-2019
41.00	0.51	0.51	0.51	0.50	0.50
40.75	0.50	0.50	0.49	0.49	0.49
40.50	0.48	0.48	0.48	0.47	0.47
40.25	0.47	0.47	0.46	0.46	0.46
40.00	0.45	0.45	0.45	0.44	0.44
39.75	0.44	0.44	0.43	0.43	0.43
39.50	0.43	0.42	0.42	0.42	0.41
39.25	0.41	0.41	0.40	0.40	0.40
39.00	0.40	0.40	0.39	0.39	0.39

Stock	Last	Base Vol	Volume	%Vol up
COMAN	3.20	38,700	6,597,200	19,947%
KASET	1.93	130,400	5,654,900	4,236%
<b>OCEAN</b>	<b>1.34</b>	<b>1,377,401</b>	<b>37,977,500</b>	<b>2,657%</b>
RSP	3.78	871,005	7,384,400	747%
<b>ETE</b>	<b>1.25</b>	<b>1,512,588</b>	<b>9,768,600</b>	<b>545%</b>

### หมายเหตุประกอบการเลือก Volume Outperformed

- ไม่นับรวม DW และ Warrant
- ราคาหุ้นไม่ต่ำกว่า 1 บาท
- ปริมาณซื้อขาย (Volume) ต่อวันมากกว่า 5,000,000 หุ้น
- %Vol Up หมายถึง ปริมาณการซื้อขายมากกว่าวันก่อนหน้า โดยคิดเป็นเปอร์เซ็นต์
- ข้อมูลจาก Finansia Hero

**\*\* เนื่องจากหุ้นในกลุ่มนี้ส่วนใหญ่เป็นหุ้นที่ผันผวนแรงกว่าตลาด นักลงทุนควรใช้ความระมัดระวังเป็นพิเศษ \*\***



**OCEAN** : ราคาปรับตัวขึ้นทะลุ Downtrend Line ขึ้นมาได้ ทิศทางเริ่มกลับเป็นบวก แนวควรระวังความผันผวน

Support	1.32	1.28
Resistance	1.40	1.46



**ETE** : ราคาปรับตัวขึ้นทะลุ Downtrend Line ขึ้นมา คาดราคามีโอกาสเข้าสู่รอบปรับตัว เนื่องจากทิศทางที่เริ่มเป็นบวก

Support	1.22	1.17
Resistance	1.30	1.35

Crude Oil (WTI)



Level 1

Level 2

Support

57

55

Resistance

59

60.50

Sideway

ราคาน้ำมัน แกว่งตัวสลับเหนือระดับ 57 ดอลลาร์สหรัฐต่อบาร์เรล ระยะสั้นให้น้ำหนักเป็นบวก วางแนวต้านรอทดสอบที่ 60.50 ดอลลาร์สหรัฐต่อบาร์เรล แต่ในภาพหลักยังคงเป็นลักษณะ Sideway แนวโน้มยังไม่ชัดเจน

Rubber



Level 1

Level 2

Support

175

170

Resistance

180

188

สั้น Technical Rebound

ราคายางพารา พักตัวลงมาใกล้ฐานแนวรับ Low เดิมที่บริเวณ 175 เยนต่อกิโลกรัม และเริ่มเห็นแรงซื้อกลับบ้างแล้ว ทำให้ในรอบสั้นสามารถสั้นการเกิด Technical Rebound

# Gold Futures

## ภาพหลักรัฐสัญญาซื้อขายทองคำ

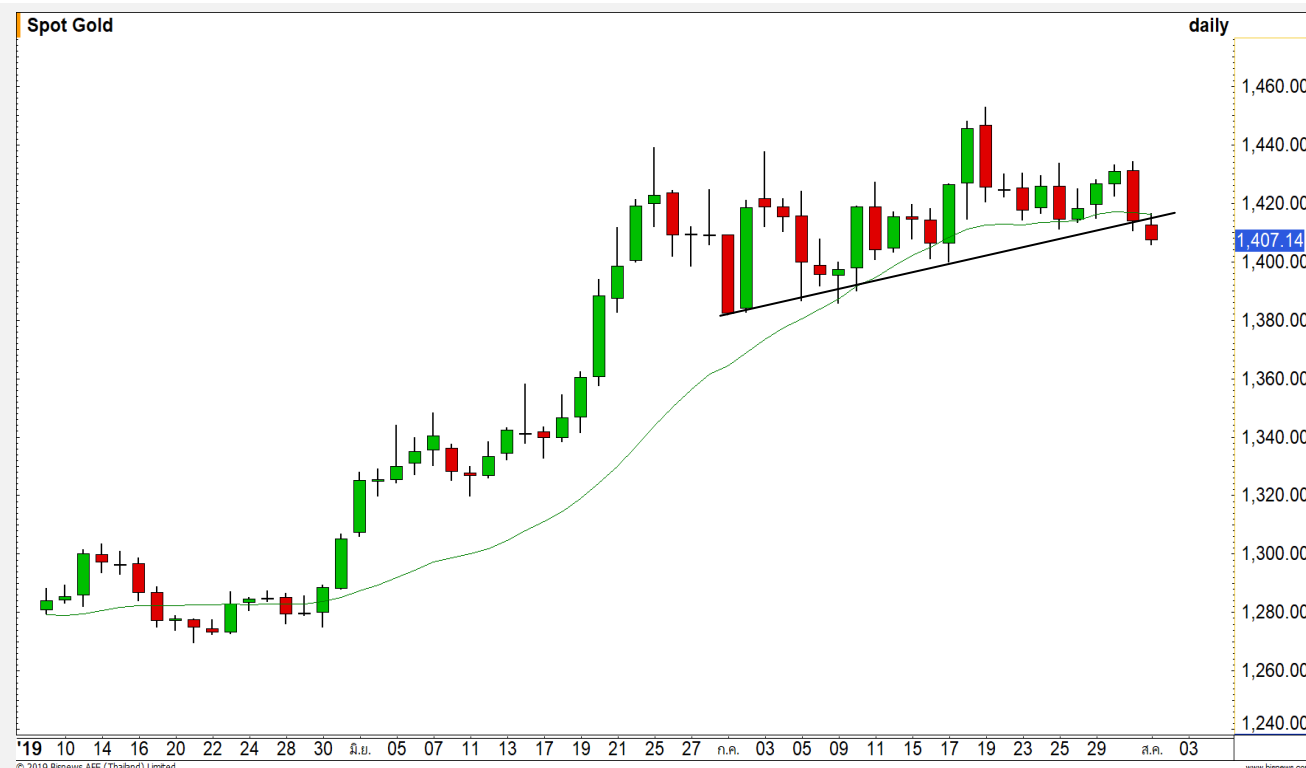
เฟดประกาศลดอัตราดอกเบี้ยลง 0.25% ตามที่ตลาดคาดการณ์ส่งผลให้สกุลเงินดอลลาร์แข็งค่าทำจุดสูงสุดใหม่ในรอบกว่า 2 ปี กดดันราคาทองคำ

ภาพทางเทคนิค ราคาทองคำสัญญาซื้อขายทองคำในภาพหลักหลังจากที่หลุด 1412 ดอลลาร์ลงมา ซึ่งผิดจากที่คาดการณ์เดิม ประเมินทิศทางราคาทองคำเข้าสู่รอบการพักตัว โดยมีแนวรับรอทดสอบที่ 1400 ดอลลาร์เป็นระดับแรก

### คำแนะนำระยะสั้น GOU19

- พอร์ต Long ต้นทุนที่แนวรับ 1430 ดอลลาร์ **ตัดขาดทุนที่ 1415 ดอลลาร์ไปแล้ว**
- พอร์ตวางแนวรอเปิด Short ที่แนวต้าน 1412 ดอลลาร์ **วางเป้าหมายทำกำไรที่ 1400 ดอลลาร์ ตัดขาดทุนกรณีทะลุ 1425 ดอลลาร์**

วันที่ 31 ก.ค. 2019  
กองทุน SPDR คงการถือครองทองคำ  
ไว้ที่ระดับ 824.89 ตัน



แนวรับ		แนวต้าน	
1400	1388	1412	1425

Contracts	Long	Short	Net	YTD
Institution	5070	4585	485	-3150
Foreign	2302	931	1371	50182
Local	7204	9060	-1856	-28190

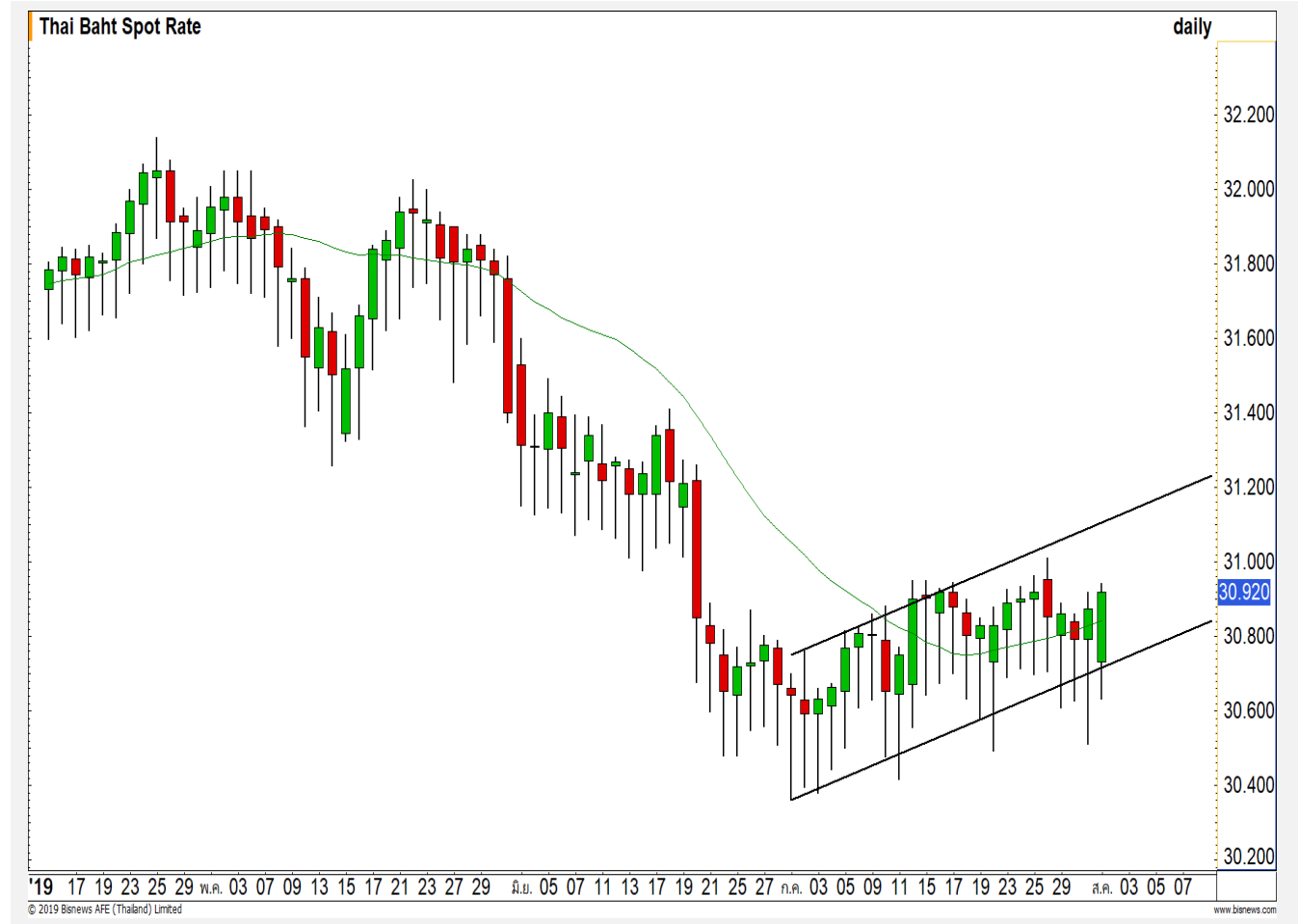
# USD Futures

## อ่อนค่าตามทิศทางเดิม

ภาพทางเทคนิคค่าเงินเข้านี้อ่อนค่าลงมาใกล้ระดับ 30.95 บาท/ดอลลาร์ โดยเป็นการแกว่งตัวในกรอบทยอยอ่อนเดิม มีโอกาสได้เห็นการอ่อนค่าต่อเนื่องลงทดสอบ 31.00 บาท/ดอลลาร์

## คำแนะนำระยะสั้น USDU19

- พอร์ตต้นทุน Long ที่แนวรับ 30.95 บาท/ดอลลาร์ ถือรอทำกำไรที่ 31.10-31.10 บาท/ดอลลาร์ **ตัดขาดทุน** เมื่อแข็งค่าทะลุ 30.80 บาท/ดอลลาร์



แนวรับ		แนวต้าน	
30.80	30.65	30.95	31.05

## Market Summary & Theoretical Price

### SET50 Index Futures

Series	Settle	Change	Vol Contracts	Vol Change	OI	OI Change	Days to Delivery	Theoretical			Div. Yield	Fund Rate	Basis	Premium Discount
								Theoretical	Lower	Upper				
S50Q19	1129.0	3.5	6	-2	16	0	28	1132.42	1131.55	1136.98	0.02%	1.75%	-1.92	-3.42
S50U19	1125.2	2.0	113069	-2383	327616	-6850	57	1133.34	1131.57	1142.61	0.38%	1.75%	-5.72	-8.14
S50V19	1126.8	3.3	7	-3	17	7	90	1132.90	1130.11	1147.54	1.04%	1.75%	-4.12	-6.10
S50Z19	1126.8	1.7	10484	312	36142	662	148	1129.64	1125.05	1153.71	2.03%	1.75%	-4.12	-2.84
S50H20	1122.9	1.8	944	-957	7190	-55	239	1121.07	1113.67	1159.95	3.08%	1.75%	-8.02	1.83
S50M20	1119.3	1.9	502	-355	3671	-8	333	1115.55	1105.23	1169.71	3.24%	1.75%	-11.62	3.75

### Gold Futures

Series	Settle	Change	Vol Contracts	Vol Change	OI	OI Change	Days to Delivery	Theoretical			Premium / Discount	Risk Free Rate
								Theoretical	Lower	Upper		
GFQ19	20950	-30	272	216	1376	181	28	20694	20678	20777	255.88	1.75%
GFV19	21020	-20	156	155	1165	165	90	20756	20705	21023	264.45	1.75%
GFZ19	21100	0	29	19	300	13	148	20813	20729	21253	286.98	1.75%

### Gold Online Futures

Series	Settle	Change	Vol Contracts	Vol Change	OI	OI Change	Days to Delivery	Theoretical
GOU19	1437.80	2.70	8156	1453	24629	-29	57	1412.97

### USD Futures

Series	Settle	OI Change	Days to Delivery	Theoretical	Basis
USDQ19	30.72	-0.09	28	30.92	-0.14
USDV19	30.72	-0.07	90	31.08	-0.14
USDU19	30.70	-0.05	57	31.00	-0.16
USDZ19	30.65	-0.08	148	31.22	-0.21

**DISCLAIMER:** รายงานฉบับนี้จัดทำโดยบริษัทหลักทรัพย์ ฟินันเซีย ไซรัส จำกัด (มหาชน) "บริษัท" ข้อมูลที่ปรากฏในรายงานฉบับนี้ถูกจัดทำขึ้นบนพื้นฐานของแหล่งข้อมูลที่เราเชื่อหรือคิดว่ามีความน่าเชื่อถือ และ5ความถูกต้อง อย่างไรก็ตามบริษัทไม่รับรองความถูกต้องครบถ้วนของข้อมูลดังกล่าว ข้อมูลและความเห็นที่ปรากฏอยู่ในรายงานฉบับนี้อาจมีการเปลี่ยนแปลง แก้ไข หรือเพิ่มเติมได้ตลอดเวลาโดยไม่ต้องแจ้งให้ทราบล่วงหน้า บริษัทไม่มีความประสงค์ที่จะชักจูงหรือชี้ชวนให้ผู้ลงทุน ลงทุนซื้อหรือขายหลักทรัพย์ตามที่ปรากฏในรายงานฉบับนี้ รวมทั้งบริษัทไม่ได้รับประกันผลตอบแทนหรือราคาของหลักทรัพย์ตามข้อมูลที่ปรากฏแต่อย่างใด บริษัทจึงไม่รับผิดชอบต่อความเสียหายใดๆ ที่เกิดขึ้นจากการนำข้อมูลหรือความเห็นในรายงานฉบับนี้ไปใช้ไม่ว่ากรณีใดก็ตาม ผู้ลงทุนควรศึกษาข้อมูลและใช้ดุลยพินิจอย่างรอบคอบในการตัดสินใจลงทุน

บริษัทขอสงวนลิขสิทธิ์ในข้อมูลและความเห็นที่ปรากฏอยู่ในรายงานฉบับนี้ ห้ามมิให้ผู้ใดนำข้อมูลและความเห็นในรายงานฉบับนี้ไปใช้ประโยชน์ คัดลอก ตัดแปลง ทำซ้ำ นำออกแสดงหรือเผยแพร่ต่อสาธารณชนไม่ว่าทั้งหมดหรือบางส่วน โดยไม่ได้รับอนุญาตเป็นลายลักษณ์อักษรจากบริษัทล่วงหน้า การลงทุนในหลักทรัพย์มีความเสี่ยง ผู้ลงทุนควรศึกษาข้อมูลและพิจารณาอย่างรอบคอบก่อนการตัดสินใจลงทุน

บริษัทหลักทรัพย์ ฟินันเซีย ไซรัส จำกัด (มหาชน) อาจเป็นผู้ดูแลสภาพคล่อง (Market Maker) และผู้ออกไปสำคัญแสดงสิทธิอนุพันธ์ (Derivative Warrants) บนหลักทรัพย์ที่ปรากฏอยู่ในรายงานฉบับนี้ โดยบริษัทฯ อาจจัดทำทวีเคาระห์ของหลักทรัพย์อ้างอิงดังกล่าวนี้ ดังนั้น นักลงทุนควรศึกษารายละเอียดในหนังสือชี้ชวนของไปสำคัญแสดงสิทธิอนุพันธ์ดังกล่าวก่อนตัดสินใจลงทุน