



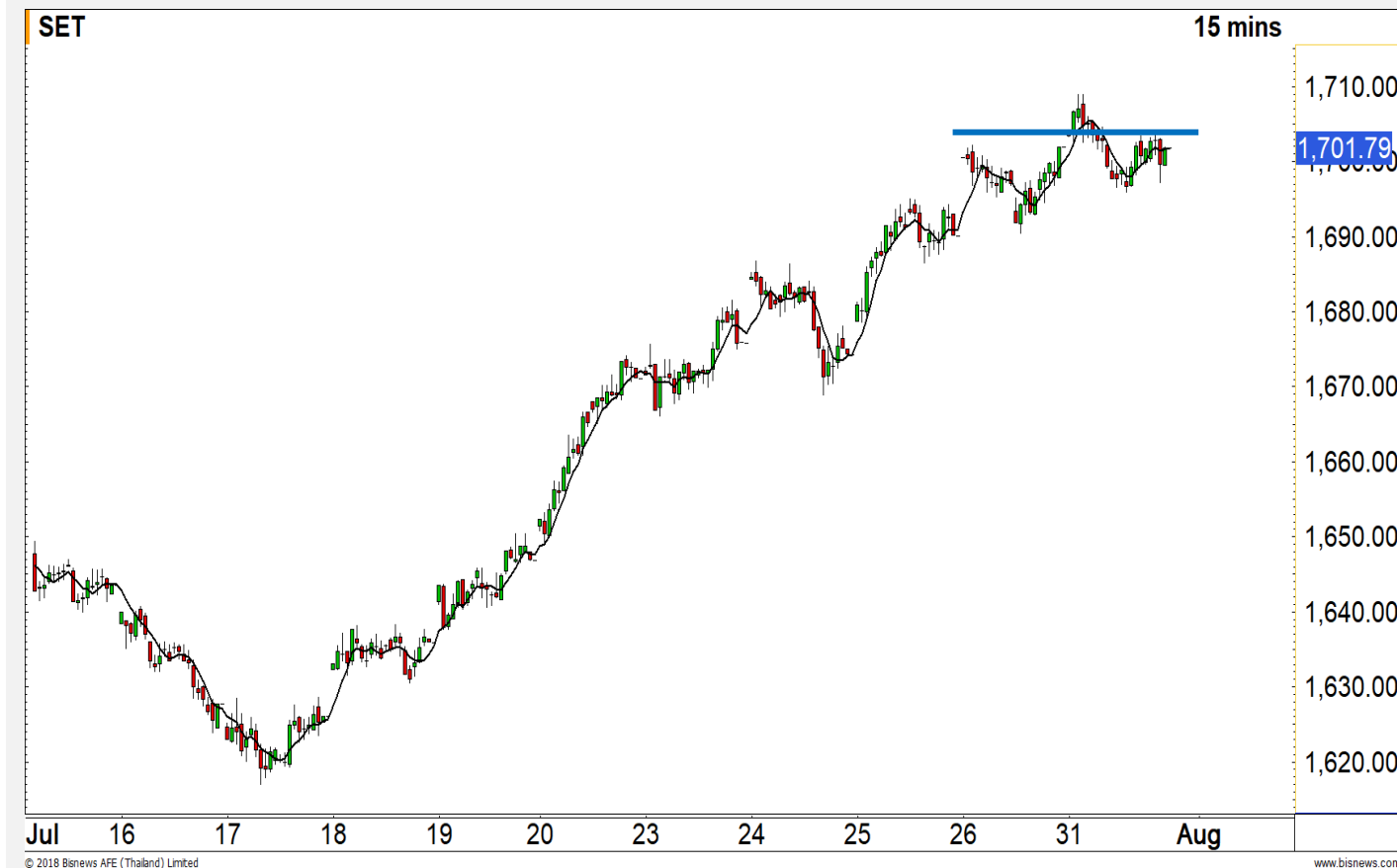
## SET INDEX

ยังระวังแรงขายช่วงสั้น  
แม้ว่าเช้านี้จะขึ้นต่อ

วันนี้รอบเช้าการขึ้นต่อ มีแนว  
ต้านแรก 1705 จุด และแนวต้านหลัก  
1714 จุดยังไม่น่าจะทะลุผ่าน

เพราะภาพรายวัน Upside  
จำกัด แม้ว่าจะยังมีโมเมนตัมบวกต่อ แต่  
ยังให้ระวังแรงขายจากการคลายตัว  
ดูแนวรับสำคัญ 1696/1690 จุดไว้เป็น  
จุดเปลี่ยน หลุดจะมีแนวรอซื้อที่ 1680-  
1685 จุด (Upside การขึ้นต่ออีก  
ระลอกตามภาพรายสัปดาห์มีเป้าหมาย  
1750 จุด)

แนวรับ	1696**	1690*
แนวต้าน	1705**	1714*



## Technical Review:

- S50U18: เช้านี้ดูแนวต้าน 1127/1130 จุด เป็นด่านที่น่าจะมีแรงขาย เพื่อคลายตัวระยะสั้น
- Momentum Trading : INTUCH , SPALI
- Swing Trading : QH , KTC

# SET50 Index Futures



**เข้านี้จะยังติด**  
**ช่วงแนวต้าน 1127-1130 จุด**

31 ก.ค. 61 นักลงทุนต่างชาติ Long สุทธิ 5,034 สัญญา บางส่วนเป็นการปิดสถานะ Long ในช่วงก่อนหน้า (2 พ.ค. - 31 ก.ค. Long สุทธิสะสม 116,326 สัญญา)

เมื่อวานการดันขึ้นต่อติดที่แนวต้าน 1125 จุดซึ่งรอบสั้น Upside จำกัด หลังขึ้นต่อเนื่องมาถึง 86 จุด ซึ่งตามทิศทางในภาพรายวันควรจะมีการคลายตัวเพื่อลดความร้อนแรงลงมาบ้าง และจะเป็นการเปิด Upside การปรับขึ้นไปที่เป้าหมายหลัก 1150 จุดได้อีกระลอก

ขณะที่รอบเข้าวันนี้แนวต้าน 1127-1130 จุด น่าจะเกิดแรงขายทำกำไร

## กลยุทธ์ S50U18 (Swing Trade)

- พอร์ตว่างรอเปิด Long ที่แนวรับ 1116/1112 จุด และรอปิดทำกำไรที่แนวต้าน 1127-1130 จุด (และเปิด Short เพื่อทำรอบสั้นอีกระลอก) **หลุด 1110 จุดตัดขาดทุน**
- พอร์ตเปิด Short รอบเข้าเมื่อวาน หลังระดับเปิดไม่ผ่านแนวต้าน 1125 จุด การชะลอราย ชม. น่าจะปิดทำกำไรจบในวันไปแล้ว

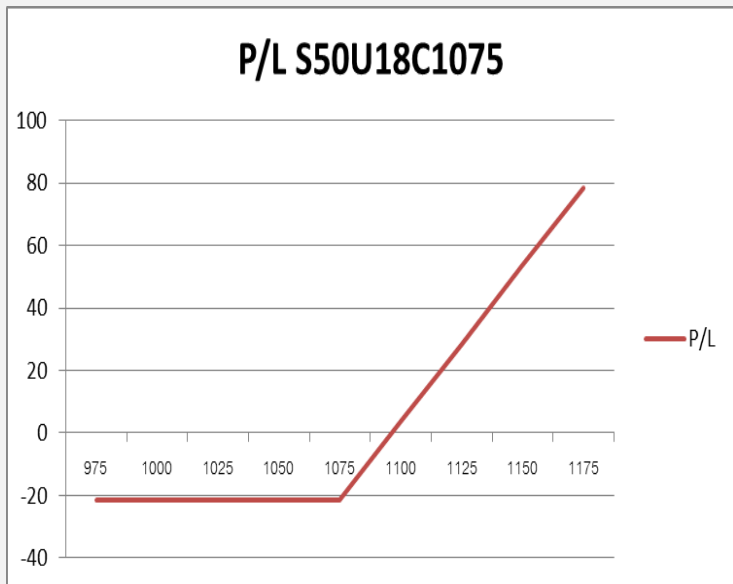
แนวรับ		แนวต้าน		
Contracts	Long	Short	Net	YTD
1116**	1112*	1127**	1130	
Institution	28724	28682	42	16394
Foreign	33862	28828	5034	51595
Local	76083	81159	-5076	-67989



## SET50 Index Options

คำแนะนำ : Wait and See

กลยุทธ์ : -  
 ขาดทุนสูงสุด : -  
 กำไรสูงสุดทางทฤษฎี : -  
 เป้าหมายการทำกำไร : -  
 จุดคุ้มทุน(เมื่อหมดอายุ) : -



SET50 Index	Long S50U18C1075	Cost	Profit/Loss
975	-100	21.5	-21.5
1000	-75	21.5	-21.5
1025	-50	21.5	-21.5
1050	-25	21.5	-21.5
1075	0	21.5	-21.5
1100	25	21.5	3.5
1125	50	21.5	28.5
1150	75	21.5	53.5
1175	100	21.5	78.5

		Price	Change	Vol.	Open Interest	Intrinsic Value	Time Value	Break Even	All-in-Premium	Implied Volatility	Effective Gearing
Call Option	S50U18C1025	95.10	-6.40	2	470	102.56	-7.46	1120.10	-0.01	0.00%	10.74
	S50U18C1050	76.00	1.00	62	866	77.56	-1.56	1126.00	0.00	0.00%	14.08
	S50U18C1075	56.30	-0.20	113	3436	52.56	3.74	1131.30	0.00	8.56%	18.65
	S50U18C1100	39.70	1.00	101	2,720	27.56	12.14	1139.70	0.01	12.04%	20.52
	S50U18C1125	22.80	2.30	555	3,101	2.56	20.24	1147.80	0.02	11.22%	27.22

Put Option	S50U18P1025	3.60	0.20	15	2377	0.00	3.60	1021.40	-0.09	18.76%	-27.99
	S50U18P1050	6.20	0.00	173	2589	0.00	6.20	1043.80	-0.07	18.02%	-26.26
	S50U18P1075	9.60	-0.90	468	4,506	0.00	9.60	1065.40	-0.06	16.74%	-25.41
	S50U18P1100	16.40	-1.50	291	2,213	0.00	16.40	1083.60	-0.04	16.41%	-22.50
	S50U18P1125	24.70	-0.90	413	1,408	0.00	24.70	1100.30	-0.02	15.23%	-20.87

Health Care Services

	Level 1	Level 2
<b>Support</b>	5900	5800
<b>Resistance</b>	6000	6120

พักตัวปรับฐาน

ดัชนีการแพทย์ เครื่องมือ Stochastic เส้น %K ตัดเส้น %D ลงมา เป็นสัญญาณว่าดัชนีมีโอกาสเข้าสู่รอบการพักตัว เพื่อลงมาปรับฐานใหม่

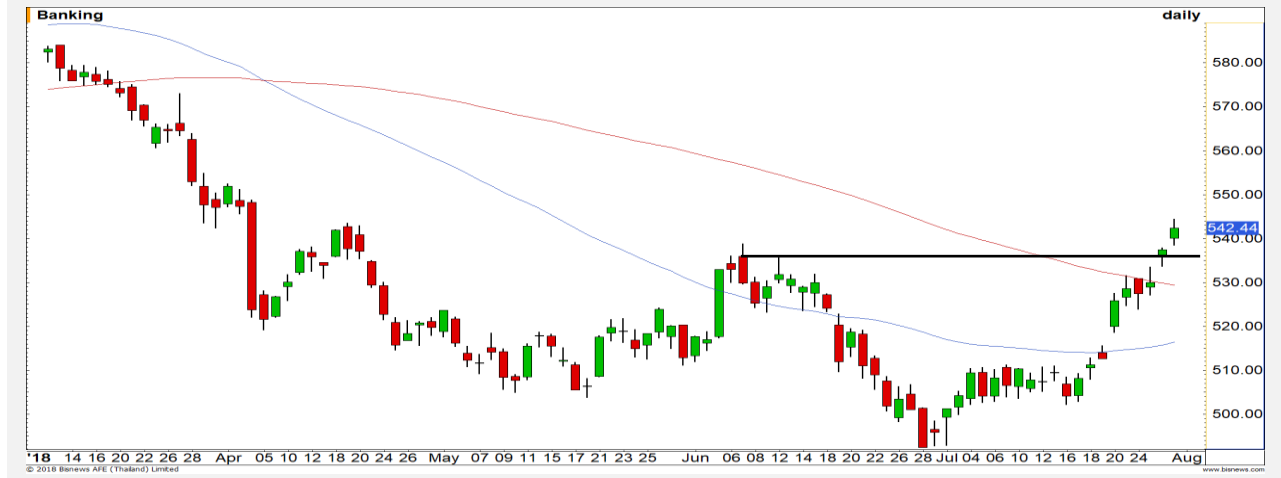


Banking

	Level 1	Level 2
<b>Support</b>	536	530
<b>Resistance</b>	548	552

ภาพหลักเป็นบวก

ดัชนีกลุ่มธนาคาร สามารถผ่านแนวต้าน High เดิม ขึ้นมาได้ เป็นการยืนยันทิศทางเชิงบวกในภาพหลัก โมเมนตัมการขึ้นช่วงนี้แข็งแกร่ง



# Top Most Active



Support 51 49.25 Resistance 52.75 54

**PTT (DAY):** ทิศทางโดยรวมยังให้น้ำหนักเป็นบวก มีโอกาสได้เห็นการขึ้นต่อเพื่อสร้าง High ใหม่ของรอบ วางแนวต้าน 52.75 / 54 บาท



Support 137.50 134.50 Resistance 140.50 145

**SCB (DAY):** ราคาเข้าใกล้แนวต้าน 140.50 บาท อาจได้เห็นการชะลอตัวในระยะสั้น เพื่อสะสมกำลังขึ้นต่อ



Support 74.50 73.75 Resistance 76.25 77

**CPALL (DAY):** ภาพราย 240 นาที แท่งเทียนเกิดรูปแบบ Hammer มีโอกาสได้เห็นการเกิด Technical Rebound ในช่วงนี้



Support 137 134.50 Resistance 140.50 142.50

**PTTEP (DAY):** การย่อตัวระยะสั้นของราคาในช่วงนี้ เรามองเป็นจังหวะการเข้าซื้อที่ดี เนื่องจากทิศทางหลักยังคงเป็นบวก

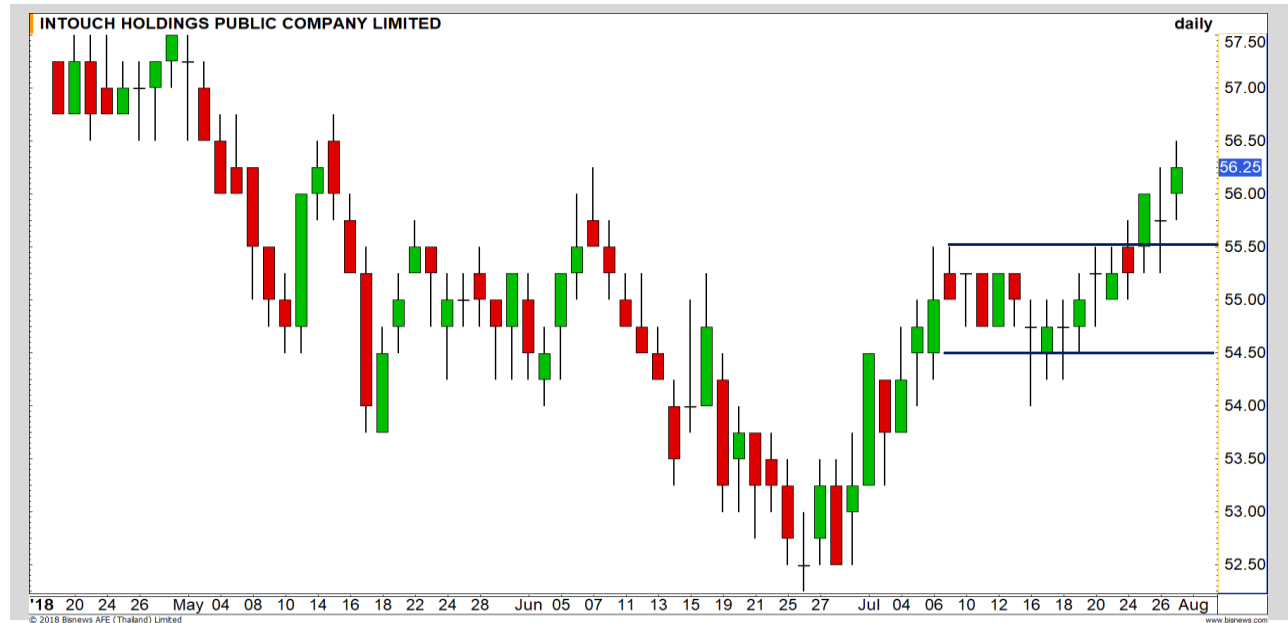
# Momentum Trading

INTOUCH

**Support** | 55.75  
**Resistance** | 57.50  
**Stop loss** | 55.25

## คำแนะนำระยะสั้น (BUY)

โมเมนตัมการขึ้นยังคงแข็งแกร่ง ราคา กำลังสร้าง High ใหม่อย่างต่อเนื่อง วางเป้าหมายรอบนี้ที่บริเวณ 57.50 บาท

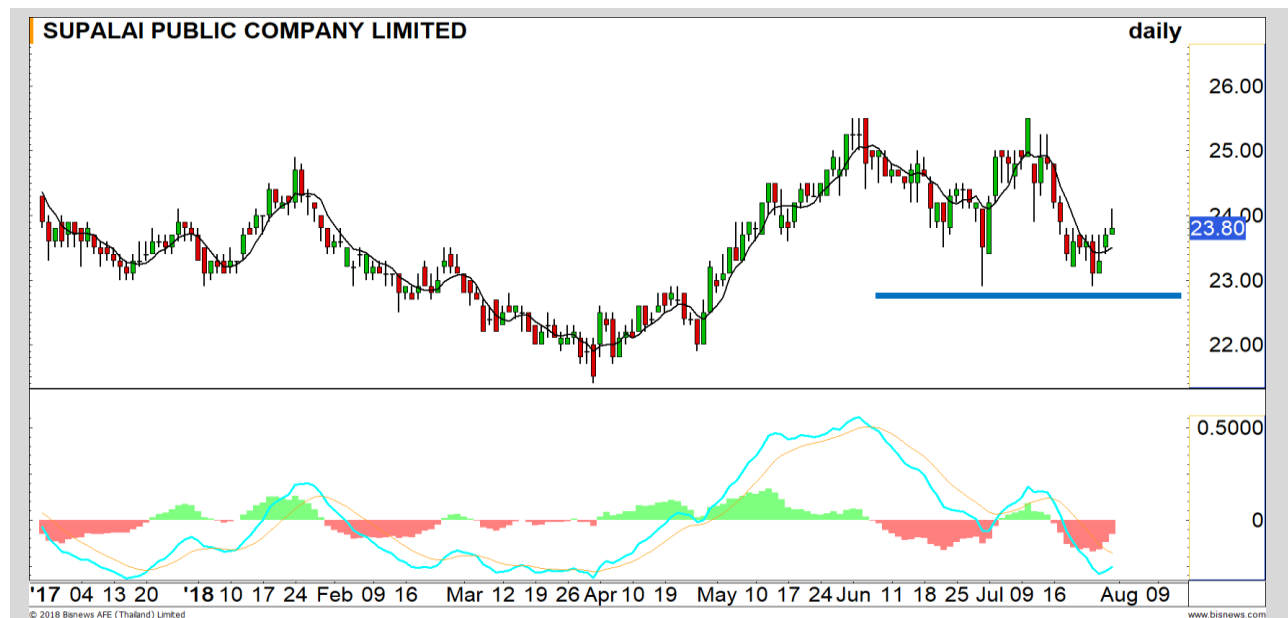


SPALI

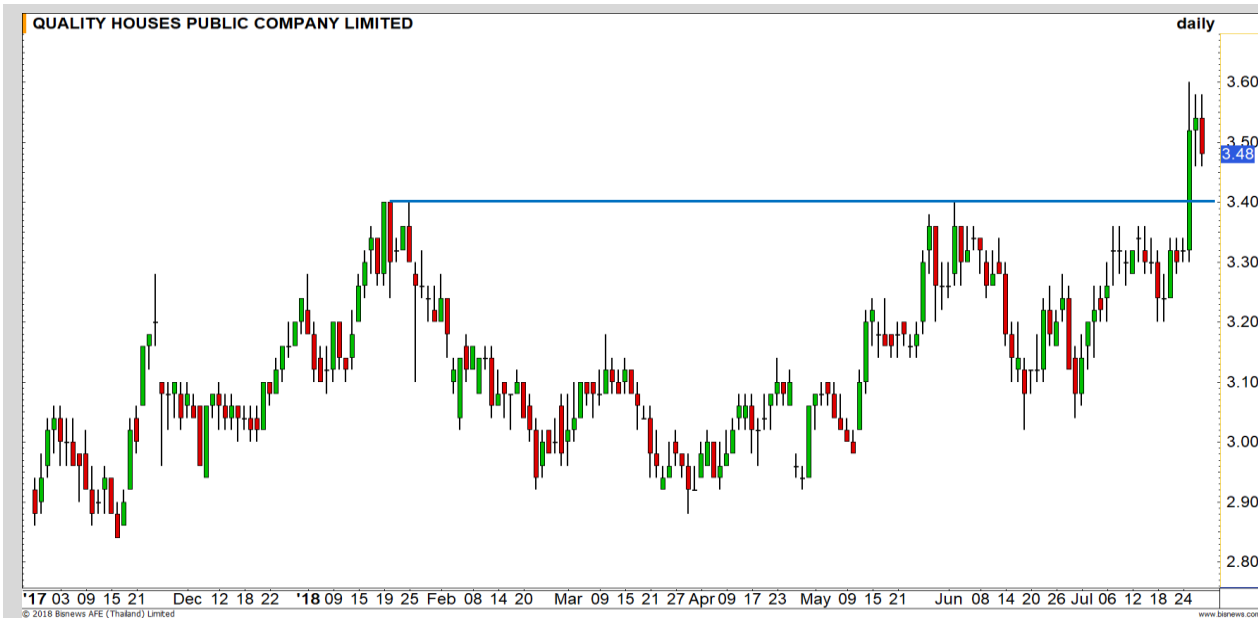
**Support** | 23.60  
**Resistance** | 24.40-24.90  
**Stop loss** | 23.50

## คำแนะนำระยะสั้น (BUY)

รอบกว้างยังมี Momentum บวก ราคา ฟอर्मตัว Double Bottoms ราคามีโอกาส ผ่าน 24.10 บาท เพื่อเปิด Upside ไปที่แนว ต้าน 24.40-24.90 บาท



# Swing Trading

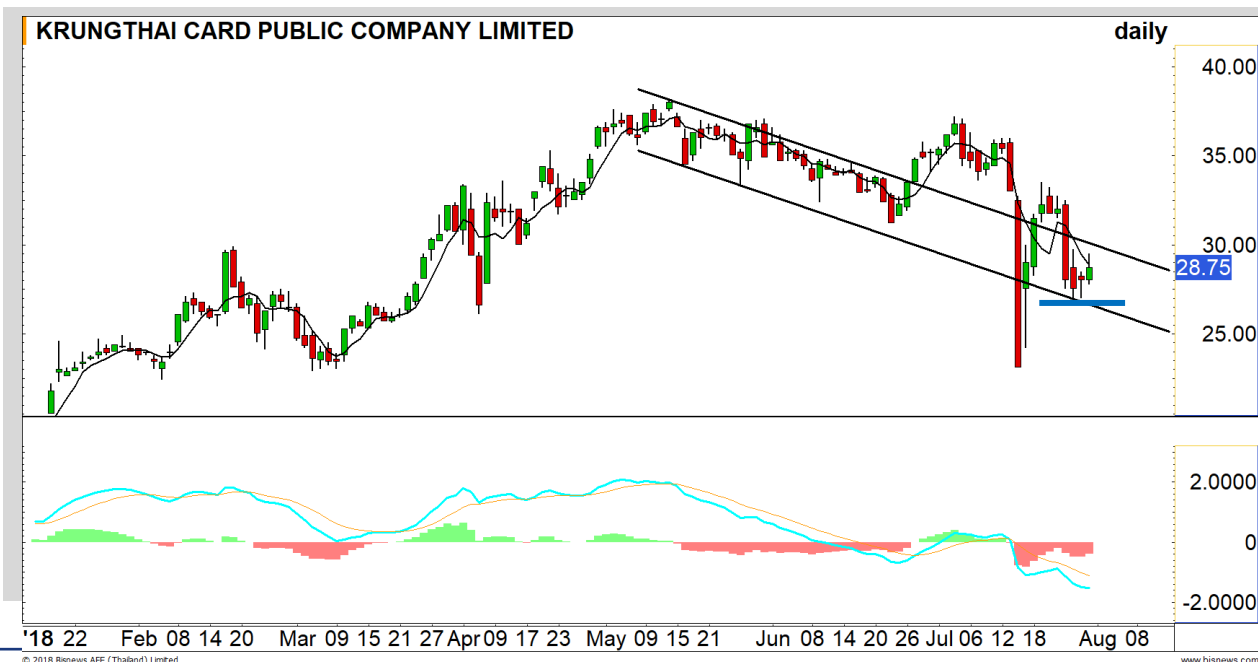


<b>Support</b>	3.40
<b>Resistance</b>	3.54/3.60
<b>Stop loss</b>	3.30

## คำแนะนำระยะสั้น (BUY)

การย่อตัวของราคาเรามองเป็นจังหวะในการเข้าซื้อเล่นรอบที่ดี แนะนำบริเวณแนวรับ 3.40 บาท ซึ่งบริเวณนี้เป็นแนวรับสำคัญ มีโอกาสได้เห็นการติดกลับเพื่อปรับขึ้นต่อได้

QH



<b>Support</b>	28
<b>Resistance</b>	32-34
<b>Stop loss</b>	27.50

## คำแนะนำระยะสั้น (BUY)

ราคา Sideway ไม่หลุด 27 บาท เริ่มมีแรงซื้อกลับ มีโอกาสฟื้นตัวจาก Oversold มีแนวต้าน 32 บาทรอทดสอบ และเมื่อผ่านจะเปิด Upside แนวต้านหลัก 34 บาท

KTC

GLOBAL



เทียบราคาวันก่อนหน้า

Close Price	%Change
17.40	-

(ข้อมูล ณ เวลา 17.00 น. ของวันก่อนหน้า)

ต้นทุนการทำ SBL ช่วง 17.20-17.40 บาท

ยังคงรอซื้อคืน

แนวรับ		แนวต้าน	
17.00	16.80	17.70	17.90

ส่วนที่เหลือยังรอซื้อคืนช่วงแนวรับ 16.80-17.00 บาท แม้ว่าราคายังคง Sideway 17-17.70 บาท และติด High ที่ 17.70 บาท

ฉะนั้นยังไม่ปิดความเสี่ยงที่จะเกิดการชะลอตัว

ปริมาณหุ้นที่ให้ยืมเพื่อขายชอร์ต

Stock	Available for borrowing (Share)
GLOBAL	1,417,500

(ข้อมูล ณ เวลา 9.00 น. ของวันก่อนหน้า)

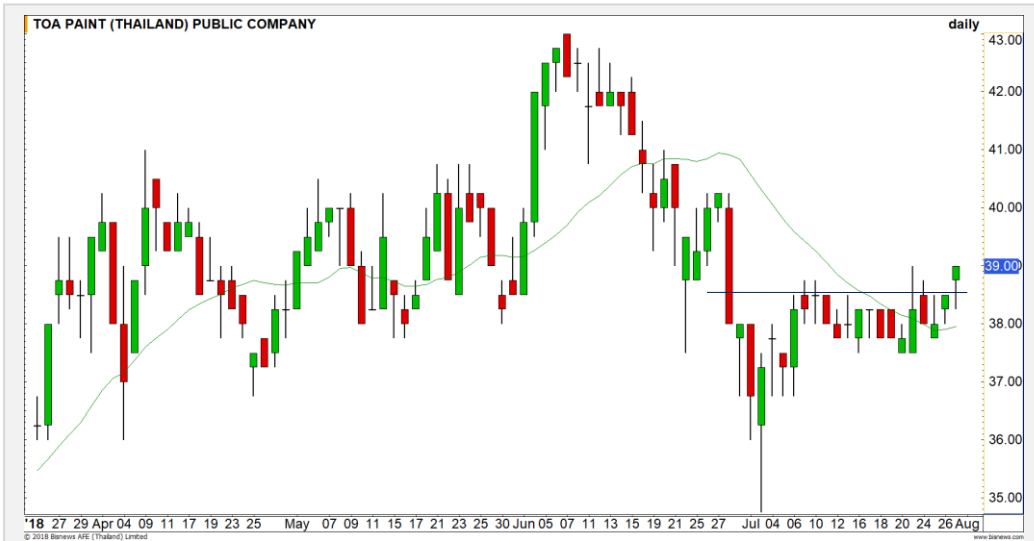
ทะลุแนวต้าน 18 บาทตัดขาดทุน

สอบถามข้อมูลเพิ่มเติม กรุณาติดต่อ ฝ่ายธุรกิจยืมและให้ยืมหลักทรัพย์

โทรศัพท์ : 02-658-9699  
Email: sbl@fnস্যrus.com



## TOA: TOA24C1812A



แนวรับ		แนวต้าน	
38.50	37.50	40.25	41.00

ราคามี Momentum เชิงบวกทะลุผ่านแนวต้านแรกที่ 38.50 บาทได้ คาดปรับตัวขึ้นต่อเนื่องไปทดสอบระดับถัดไปที่บริเวณ 40.25- 41.00 บาท

โดยมีจุดตัดขาดทุนเมื่อราคาต่ำกว่าระดับ 37.25 บาท อีกระลอก



สอบถามข้อมูลเพิ่มเติม  
โทรศัพท์ 02-658-9915  
Email: dw@fnsyrus.com  
Line: @dw24

### ตารางราคา

\* ตารางราคาใช้เปรียบเทียบในการซื้อขายช่วง market open เท่านั้น ไม่รวมช่วง market call

Underlying Bid*	DW Bid Price(THB) *				
	02-Aug-2018	03-Aug-2018	06-Aug-2018	07-Aug-2018	08-Aug-2018
39.75	0.36	0.36	0.36	0.35	0.35
39.50	0.35	0.35	0.35	0.34	0.34
39.25	0.34	0.34	0.34	0.33	0.33
39.00	0.33	0.33	0.32	0.32	0.32
38.75	0.32	0.32	0.31	0.31	0.31
38.50	0.31	0.31	0.30	0.30	0.30
38.25	0.30	0.30	0.29	0.29	0.29
38.00	0.29	0.29	0.28	0.28	0.28
37.75	0.28	0.28	0.27	0.27	0.27

Name	TOA24C1812A	Implied Volatility	57.00%
Underlying	TOA	Delta	36.55%
Type	Call	Listing Date	11-Jul-2018
Strike	46.875	Last Trading Date	14-Dec-2018
Conversion Ratio	8.80000	Expire Date(Maturity Date)	19-Dec-2018
Moneyness	-20.97% OTM	outstanding (31-Jul-2018)	100,000

# TOP GAINER AND LOSER

## 5 TOP MAINBROAD GAINER

Rank	Stock	PClose	%Change	Support	Resistance	Trend (1 Week)	Technical View
1	RML	1.45	+12.40	1.40/1.32	1.47/1.55	Uptrend	ระวังแรงขายระยะสั้นที่บริเวณ 1.47 บาท
2	SQ	3.10	+9.15	3.00/2.90	3.20/3.28	Sideway Up	ราคาทำ Higher High ภาพเริ่มเป็นบวก
3	SKE	1.34	+8.94	1.30/1.25	1.36/1.42	Sideway	ราคาติดแนวต้านที่บริเวณ 1.36 บาท
4	BIG	2.36	+8.26	2.28/2.20	2.40/2.48	Sideway Up	ราคาทำ New High จบแนวโน้มขาลง
5	ITEL	3.20	+6.67	3.06/2.96	3.34/3.44	Sideway	เผชิญแรงขายที่แนวต้าน 3.50 บาท คาดจบรอบริบาวน์

## 5 TOP MAINBROAD LOSER

Rank	Stock	PClose	%Change	Support	Resistance	Trend (1 Week)	Technical View
1	ABICO	7.60	-7.88	7.40/7.05	7.80/8.00	Sideway Down	ราคาหลุดเส้น 200 วันอีกครั้งดึงภาพเป็นลบ
2	GREEN	1.28	-6.57	1.24/1.18	1.32/1.37	Sideway	เกิดแท่งเทียน Bearish Engulfing เสี่ยงลงต่อ
3	META	2.14	-6.14	2.10/2.02	2.20/2.28	Sideway	พักตัวออกด้านข้าง
4	PK	3.76	-5.05	3.66/3.56	3.86/4.00	Sideway Down	จบรอบการริบาวน์
5	PSL	12.00	-4.76	11.80/11.30	12.50/12.80	Sideway Up	สามารถทยอยสะสมที่บริเวณ 11.80 บาทได้

### หมายเหตุประกอบการเลือก Top Gainer และ Top Loser

- ปริมาณการซื้อขายเฉลี่ย 5 วัน มากกว่า 10 ล้านบาท
- ไม่นับรวม DW และ Warrant
- ราคาหุ้นไม่ต่ำกว่า 1 บาท

\*\* เนื่องจากหุ้นในกลุ่มนี้ส่วนใหญ่เป็นหุ้นที่ผันผวนแรงกว่าตลาด นักลงทุนควรใช้ความระมัดระวังเป็นพิเศษ \*\*



Crude Oil (WTI)

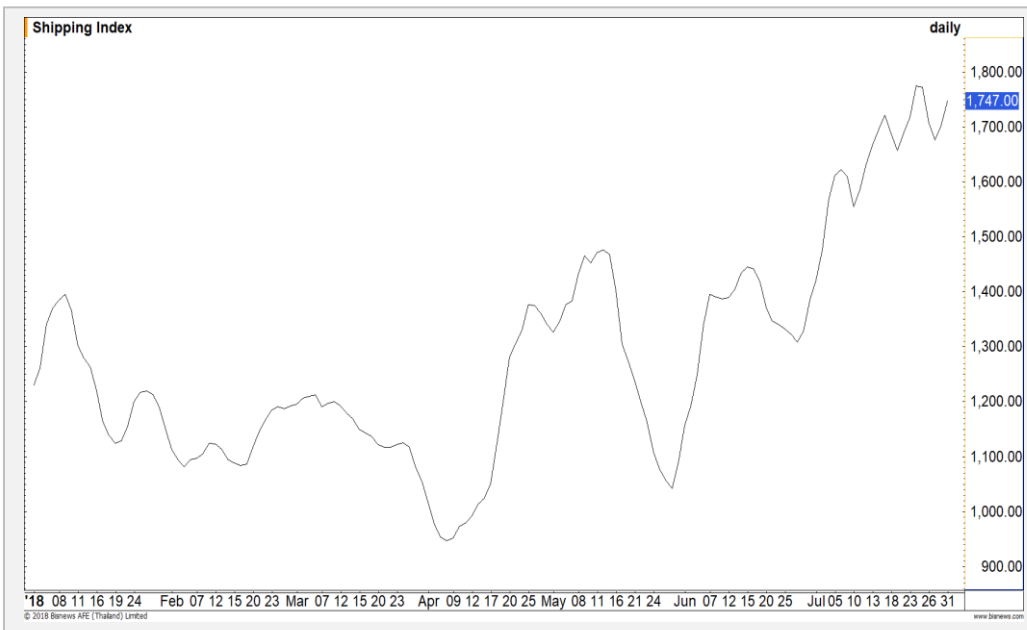


	Level 1	Level 2
<b>Support</b>	67.50	64.70
<b>Resistance</b>	70	72

**ไม่สามารถยืนระดับ 70 ดอลลาร์ได้**

ราคาน้ำมัน WTI ในภาพราย 240 นาที ราคาอ่อนตัวหลุดระดับ 70 ดอลลาร์ลงมา ดึงภาพเชิงลบในรอบสั้นเข้ามา รอดูแนวรับสำคัญที่ 67.50 ดอลลาร์ ไม่ควรหลุดบริเวณนี้

Shipping Index



	Level 1	Level 2
<b>Support</b>	1700	1660
<b>Resistance</b>	1770	1800

**มีโอกาสได้เห็นการทำ New high**

ดัชนีค่าระวางเรือ ทิศทางโดยรวมยังคงเป็นบวก ในช่วงนี้สามารถลุ้นให้ดัชนีขึ้นทำ High ใหม่ ตามรอบการแกว่งตัวที่ผ่านมาได้ โดยมองเป้าหมายที่ระดับ 1800 จุด

# Gold Futures

## ราคาทองคำไม่สามารถปรับตัวขึ้นได้ หลังค่าเงินดอลลาร์แข็งค่า

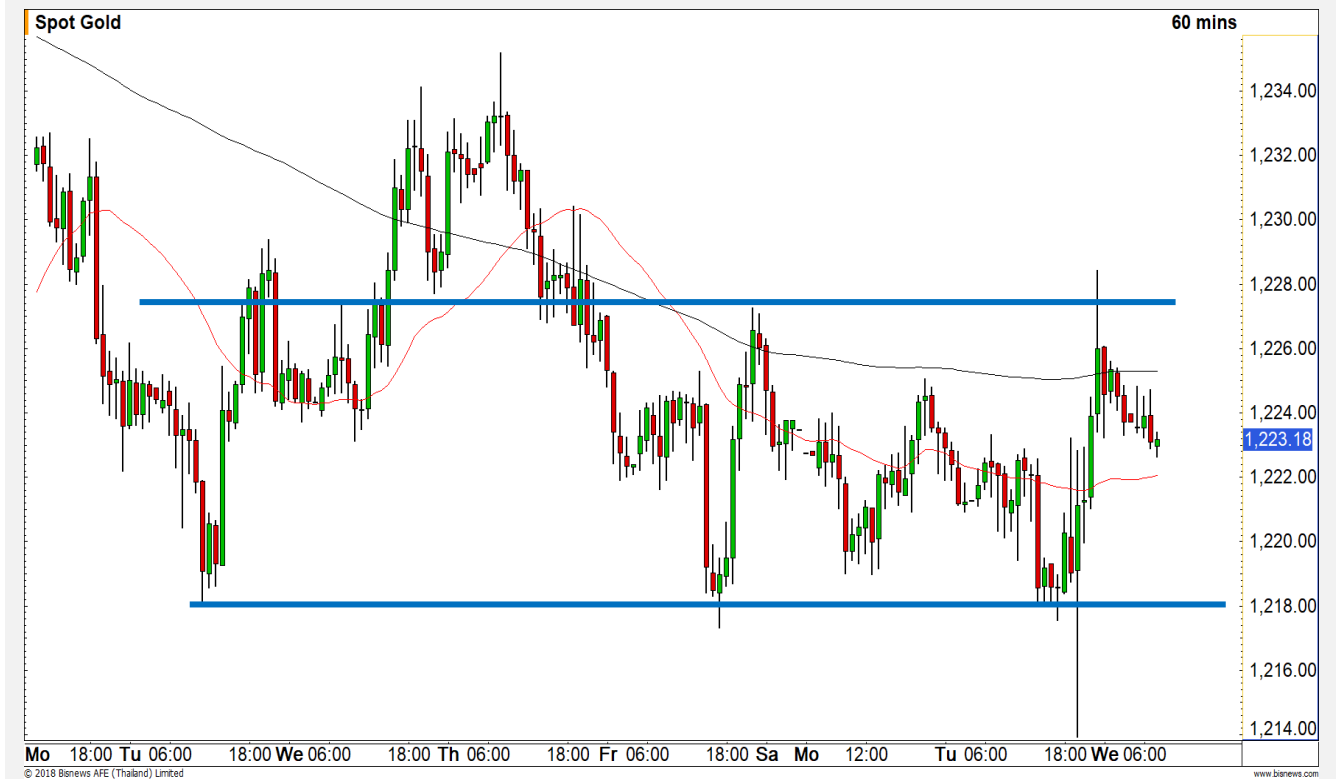
เมื่อคืนที่ผ่านมาราคาทองคำปรับตัวขึ้นแตะ 1128 ดอลลาร์ แต่ยังคงโดนแรงกดดันจากการแข็งค่าของค่าเงินดอลลาร์ ส่งผลให้ราคาทองคำยังคงแกว่งตัวในกรอบแคบช่วง 1218 – 1228 ดอลลาร์

การแกว่งตัวแคบลง มองเป็นการสะสมแรงเพื่อเลือกทิศทางอีกครั้ง

## คำแนะนำระยะสั้น GFQ18

- ต้นทุน Long ที่ 1218 ดอลลาร์ ปิดทำกำไรเรียบร้อยแล้วที่ 1224 ดอลลาร์
- พอร์ตว่างรอกำหนดสถานะ

31 ก.ค. 2018  
กองทุน SPDR คงการถือครองทองคำ  
ไว้ที่ระดับ 802.20 ตัน



แนวรับ		แนวต้าน	
1218	1212	1225	1230

Contracts	Long	Short	Net	YTD
Institution	9604	8648	956	-6818
Foreign	2110	6715	-4605	-31900
Local	9485	5836	3649	38718

# USD Futures

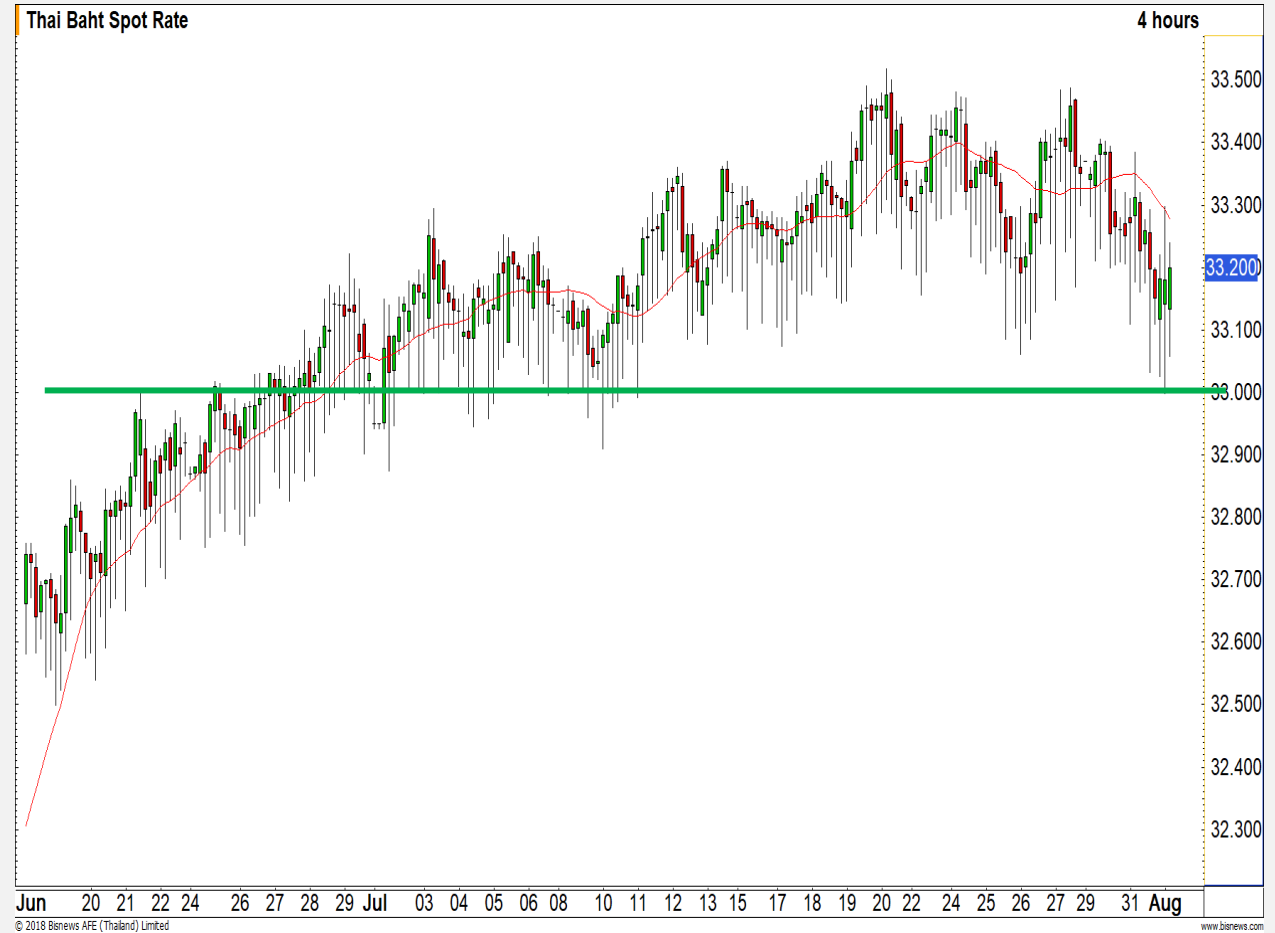
## หากค่าเงินบาทแข็งค่าเกินระดับ 33.00 บาท/ดอลลาร์ จะเริ่มเข้าสู่รอบการแข็งค่า

ขณะนี้ค่าเงินบาทแข็งค่าขึ้นมาที่ระดับ 33.00 บาท/ดอลลาร์ ( แนวรับสำคัญ ) แต่ยังไม่สามารถทะลุผ่านไปได้ ประเมินค่าเงินบาทยังคงเป็นการแข็งค่าสลับอ่อนค่าในช่วง 33.00-33.40 บาท/ดอลลาร์อยู่

หากค่าเงินบาทแข็งค่าทะลุ 33.00 บาท/ดอลลาร์ ขึ้นมาได้ จะเข้าสู่รอบการแข็งค่าต่อเนื่อง

## คำแนะนำระยะสั้น USDU18

- พอร์ตว่างรอกำหนดสถานะอีกที



แนวรับ		แนวต้าน	
33.10	33.05	33.30	33.35

## Market Summary & Theoretical Price

### SET50 Index Futures

Series	Settle	Change	Vol. Contracts	Change	OI	Change	Days to Delivery	Theoretical			Div. Yield	Fund Rate	Basis	Premium Discount
								Theoretical	Lower	Upper				
S50Q18	1124.2	2.2	123	86	1010	-1	29	1127.49	1126.82	1132.42	0.00	1.50%	-2.05	-3.29
S50U18	1122.8	2.1	129767	-14043	223864	-5613	57	1128.87	1127.55	1138.55	0.00	1.50%	-3.45	-6.07
S50V18	1121.7	-0.3	11	0	21	0	90	1125.36	1123.28	1140.64	0.02	1.50%	-4.55	-3.66
S50Z18	1124.0	2.1	7130	-3642	18351	-410	148	1116.29	1112.87	1141.41	0.04	1.50%	-2.25	7.71
S50H19	1119.6	1.9	1087	26	4533	161	239	1094.47	1088.93	1135.03	0.06	1.50%	-6.65	25.13
S50M19	1111.9	3.0	551	-106	3441	33	330	1052.22	1044.59	1108.23	0.09	1.50%	-14.35	59.68

### Gold Futures

Series	Settle	Change	Vol. Contracts	Change	OI	Change	Days to Delivery	Theoretical			Premium / Discount	Risk Free Rate
								Theoretical	Lower	Upper		
GFQ18	19310	-160	337	2	2973	134	29	19366	19355	19451	-56.15	1.50%
GFV18	19370	-150	190	61	1226	210	90	19415	19379	19677	-44.64	1.50%
GFZ18	19410	-160	232	172	600	157	148	19461	19402	19892	-50.74	1.50%

### USD Futures

Series	Settle	Change	Days to Delivery	Theoretical	Basis
USDQ18	33.21	-0.03	29	33.40	-0.11
USDU18	33.20	-0.01	57	33.47	-0.12
USDV18	33.17	-	90	33.56	-0.15
USDZ18	33.09	0.00	148	33.71	-0.23

**DISCLAIMER:** รายงานฉบับนี้จัดทำโดยบริษัทหลักทรัพย์ ฟินันเซีย ไซรัส จำกัด (มหาชน) "บริษัท" ข้อมูลที่ปรากฏในรายงานฉบับนี้ถูกจัดทำขึ้นบนพื้นฐานของแหล่งข้อมูลที่เชื่อหรือควรเชื่อว่ามีที่น่าเชื่อถือ และหรือมีความถูกต้อง อย่างไรก็ตามบริษัทไม่รับรองความถูกต้อง/ครบถ้วนของข้อมูลดังกล่าว ข้อมูลและความเห็นที่ปรากฏอยู่ในรายงานฉบับนี้อาจมีการเปลี่ยนแปลง แก้ไข หรือเพิ่มเติมได้ตลอดเวลาโดยไม่ต้องแจ้งให้ทราบล่วงหน้า บริษัทไม่มีความประสงค์ที่จะชักจูงหรือชี้ชวนให้ผู้ลงทุน ลงทุนซื้อหรือขายหลักทรัพย์ตามที่ปรากฏในรายงานฉบับนี้ รวมทั้งบริษัทไม่ได้รับประกันผลตอบแทนหรือราคาของหลักทรัพย์ตามข้อมูลที่ปรากฏแต่อย่างใด บริษัทจึงไม่รับผิดชอบต่อความเสียหายใดๆ ที่เกิดขึ้นจากการนำข้อมูลหรือความเห็นในรายงานฉบับนี้ไปใช้ไม่ว่ากรณีใดก็ตาม ผู้ลงทุนควรศึกษาข้อมูลและใช้ดุลยพินิจอย่างรอบคอบในการตัดสินใจลงทุน

บริษัทขอสงวนลิขสิทธิ์ในข้อมูลและความเห็นที่ปรากฏอยู่ในรายงานฉบับนี้ ห้ามมิให้ผู้ใดนำข้อมูลและความเห็นในรายงานฉบับนี้ไปใช้ประโยชน์ คัดลอก ดัดแปลง ทำซ้ำ นำออกแสดงหรือเผยแพร่ต่อสาธารณชนไม่ว่าทั้งหมดหรือบางส่วน โดยไม่ได้รับอนุญาตเป็นลายลักษณ์อักษรจากบริษัทล่วงหน้า การลงทุนในหลักทรัพย์มีความเสี่ยง ผู้ลงทุนควรศึกษาข้อมูลและพิจารณาอย่างรอบคอบก่อนการตัดสินใจลงทุน

บริษัทหลักทรัพย์ ฟินันเซีย ไซรัส จำกัด (มหาชน) อาจเป็นผู้ดูแลสภาพคล่อง (Market Maker) และผู้ออกใบสำคัญแสดงสิทธิอนุพันธ์ (Derivative Warrants) บนหลักทรัพย์ที่ปรากฏอยู่ในรายงานฉบับนี้ โดยบริษัท อาจจัดทำทวีเคาระห์ของหลักทรัพย์อ้างอิงดังกล่าวนี้ ดังนั้น นักลงทุนควรศึกษารายละเอียดในหนังสือชี้ชวนของใบสำคัญแสดงสิทธิอนุพันธ์ดังกล่าวก่อนตัดสินใจลงทุน