



SET INDEX

เข้านี้ฟื้นราย ชม. ได้
แต่รอบหลักระวังแรงขายมากขึ้น

ภาพหลักระวังแรงขาย ถือว่า Upside ลดลงแล้ว แนวต้าน 1647-1650 จุด และ 1655 จุดรอบนี้น่าจะไม่ผ่าน และมีโอกาสอ่อนตัวได้อีกครั้ง ยกเว้นทะลุ 1655 จุด จะผิดจากคาดการณ์

เข้าฟื้นใน ชม. แต่เริ่มระวัง เพราะ Upside รอบหลักจำกัดลง ฉะนั้น แนวต้านวันนี้ น่าจะติด 1640 จุด ตัดสุดไม่ผ่าน 1643-1645 จุด ให้ระวังแรงเหวี่ยงมากขึ้น

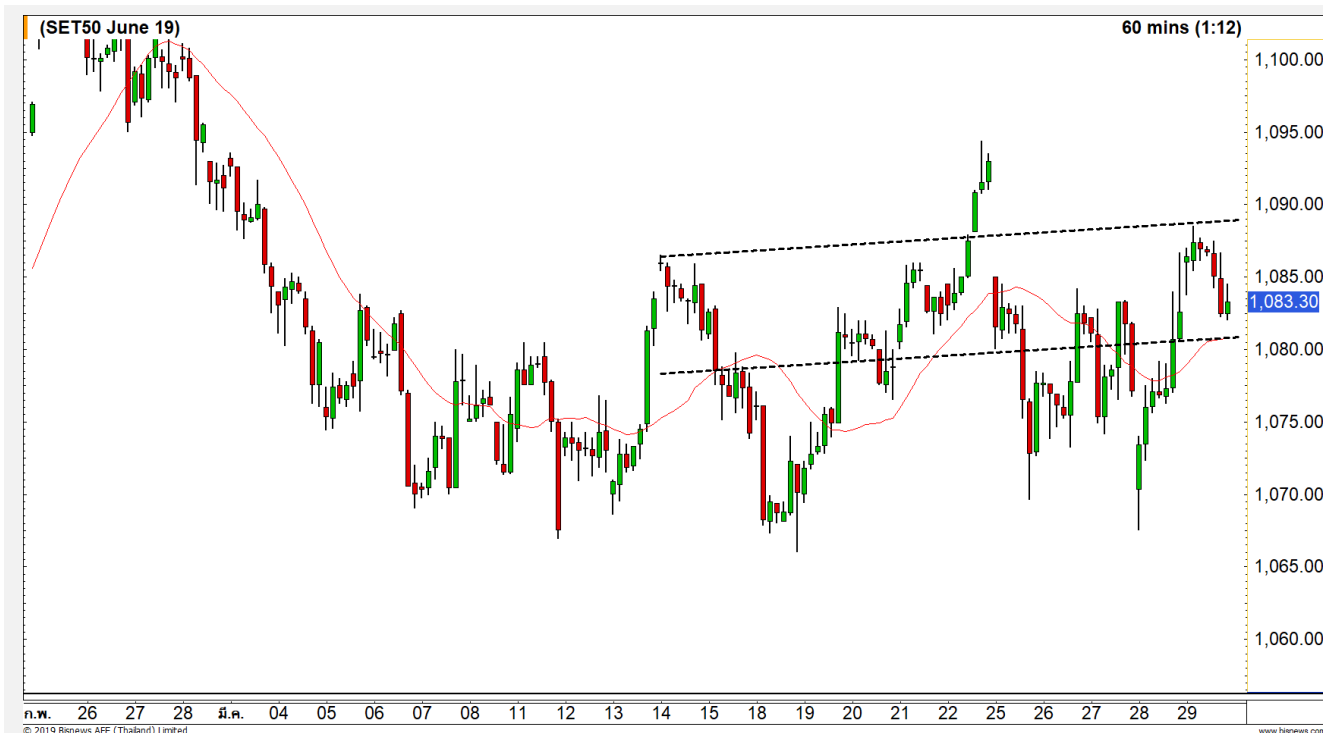
แนวรับ	1633	1628
แนวต้าน	1640	1645



Technical Review:

- S50M19 : เข้ามุ่งหะฟื้นเข้าหา 1087-1088 จุด แต่รอบหลักเริ่มระวังที่ Upside จำกัด เน้นปิดทำกำไร Long
- Momentum Trading : GFPT, TISCO
- Swing Trading : TOA, THANI

SET50 Index Futures



รอบหลักระวังแรงขาย Upside เหลือจำกัด ส่วนเข้านี้คาดฟิ้น ดิต 1087-1088 จุด

29 มี.ค. 62 นักลงทุนต่างชาติกลับมา Short สุทธิหนาแน่น 4,518 สัญญา ยอดเปิด Short สุทธิยังเบาบาง ส่วนใหญ่อยู่ในฝั่งปิดสถานะ Long ในช่วงก่อนหน้านี้

1090-1095 จุด วางเป็นช่วงปิดทำกำไรฝั่ง Long ทั้งหมด รอบนี้คาดยังไม่ข้าม 1095 จุด ฉะนั้นระวังการถอยมากขึ้น มีโอกาสอ่อนตัว และจะยืนยันด้วยการหลุด 1081 จุด

เข้าฟิ้นได้ แต่ดิต 1087-1088 จุด ให้ระวังแรงขายระยะสั้น เพราะรอบหลักเหลือ Upside จำกัด

กลยุทธ์ S50M19 (รอปิดฝั่ง Long ทั้งหมด)

- ถือ Trading Long ต้นทุน 1070 จุด ศุกร์ที่ผ่านมาได้ปิดทำกำไรเพิ่มหลังขึ้นมาใกล้แนวต้าน 1089 จุดไปแล้ว ที่เหลือรอปิดทั้งหมด 1089-1094 จุด **กรณีหลุด 1081 จุด ตัดขาดทุนกำไรในส่วนที่เหลือทั้งหมด**
- ถ้าเห็นจังหวะ Short จะส่งใน Line@Finansia และ Line@HERO

	แนวรับ		แนวต้าน	
	1081	1077	1087	1088
Contracts	Long	Short	Net	YTD
Institution	21350	20107	1243	-9879
Foreign	38946	43464	-4518	19615
Local	64838	61563	3275	-9736



SET50 Index Options

คำแนะนำ : Wait and See

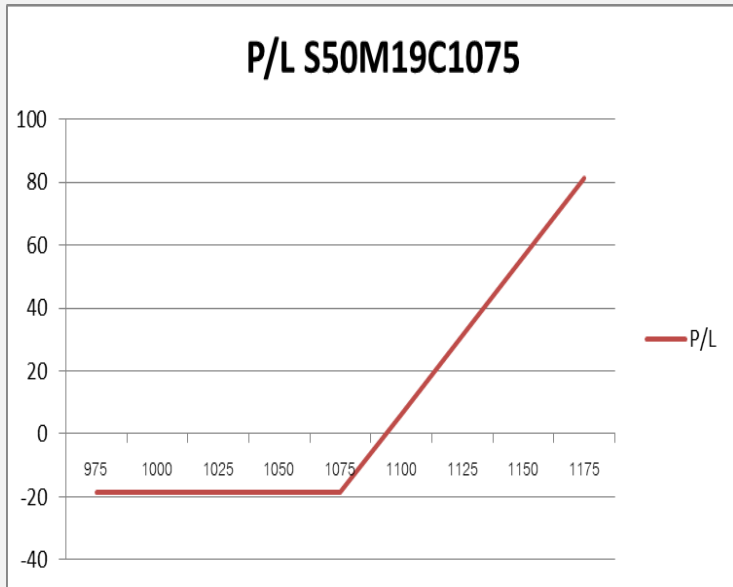
กลยุทธ์ : Wait and See

ขาดทุนสูงสุด : -

กำไรสูงสุดทางทฤษฎี : -

เป้าหมายการทำกำไร : -

จุดคุ้มทุน(เมื่อหมดอายุ) : -



SET50 Index	Long S50M19C1050	Cost	Profit/Loss
975	-100	18.7	-18.7
1000	-75	18.7	-18.7
1025	-50	18.7	-18.7
1050	-25	18.7	-18.7
1075	0	18.7	-18.7
1100	25	18.7	6.3
1125	50	18.7	31.3
1150	75	18.7	56.3
1175	100	18.7	81.3

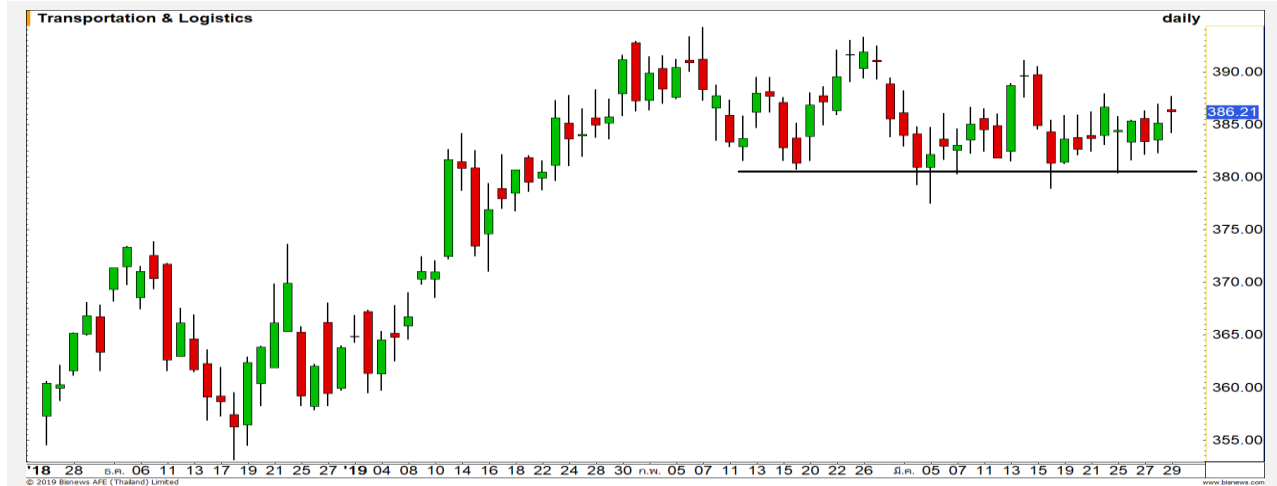
		Price	Change	Vol.	Open Interest	Intrinsic Value	Time Value	Break Even	All-in-Premium	Implied Volatility	Delta	Effective Gearing
Call Option	S50M19C1025	64.20	0.50	71	203	65.94	-1.74	1089.20	0.00	0.00%	1.00	16.49
	S50M19C1050	46.90	2.90	62	270	40.94	5.96	1096.90	0.01	26.80%	0.80	18.67
	S50M19C1075	29.00	-0.50	120	1097	15.94	13.06	1104.00	0.01	25.33%	0.64	23.95
	S50M19C1100	17.20	-1.30	963	3,976	0.00	17.20	1117.20	0.02	25.81%	0.44	28.21
	S50M19C1125	10.30	-0.70	496	2,417	0.00	10.30	1135.30	0.04	27.03%	0.29	30.91
Put Option	S50M19P1025	6.80	-0.80	645	2443	0.00	6.80	1018.20	-0.07	40.74%	-0.17	-26.98
	S50M19P1050	12.00	-1.90	555	2009	0.00	12.00	1038.00	-0.05	37.65%	-0.27	-24.28
	S50M19P1075	20.20	-2.50	422	2,201	0.00	20.20	1054.80	-0.03	35.21%	-0.39	-21.32
	S50M19P1100	33.00	-3.00	426	1,133	9.06	23.94	1067.00	-0.02	34.49%	-0.54	-17.71
	S50M19P1125	51.90	-2.60	32	244	34.06	17.84	1073.10	-0.02	37.34%	-0.65	-13.62

Transportation & Logistics

	Level 1	Level 2
Support	383	380
Resistance	390	393

Sideway เหนือฐาน 380 จุด

ดัชนีกลุ่มขนส่งและโลจิสติกส์ ทิศทางในเดือนที่ผ่านมา เป็นลักษณะ Sideway เหนือฐาน 380 จุด คาดในสัปดาห์นี้ ยังคงสภาพดังกล่าว



Commerce

	Level 1	Level 2
Support	40350	40000
Resistance	41000	41350

อยู่ในรอบการพักฐาน

ดัชนีกลุ่มพาณิชย์ เคลื่อนไหวต่ำกว่าเส้นค่าเฉลี่ย 200 วัน ทำให้ทิศทางโดยรวมอยู่ในรอบการพักตัวปรับฐาน มีแนวต้านจำกัดอยู่ที่ 41000 จุด



Top Most Active



Support 476 470 Resistance 488 496

SCC : เริ่มเห็นแรงขายเข้ามา มีโอกาสชะลอการขึ้นในรอบสั้นนี้ รอดูแนวรับการพักตัวที่บริเวณ 476 / 470 จุด



Support 47.25 46.75 Resistance 48.75 49.75

PTT : เกิดรูปแบบ Double Bottoms ที่ฐาน 47.25 บาท มีแนวต้านรอทดสอบที่บริเวณ 48.75 บาท



Support 130 126.50 Resistance 135 136.50

SCB : ความเสี่ยงการพักตัวยังมีอยู่ เนื่องจากราคาไม่สามารถขึ้นผ่านแนวต้านสำคัญที่บริเวณ 135 บาทได้ (เส้น Downtrend line)



Support 74 73.50 Resistance 75.50 76

CPALL : แท่งเทียนรูปแบบ Tower bottoms เป็นสัญญาณบวก รอบนี้มีแนวต้านรอทดสอบที่ 76 บาท

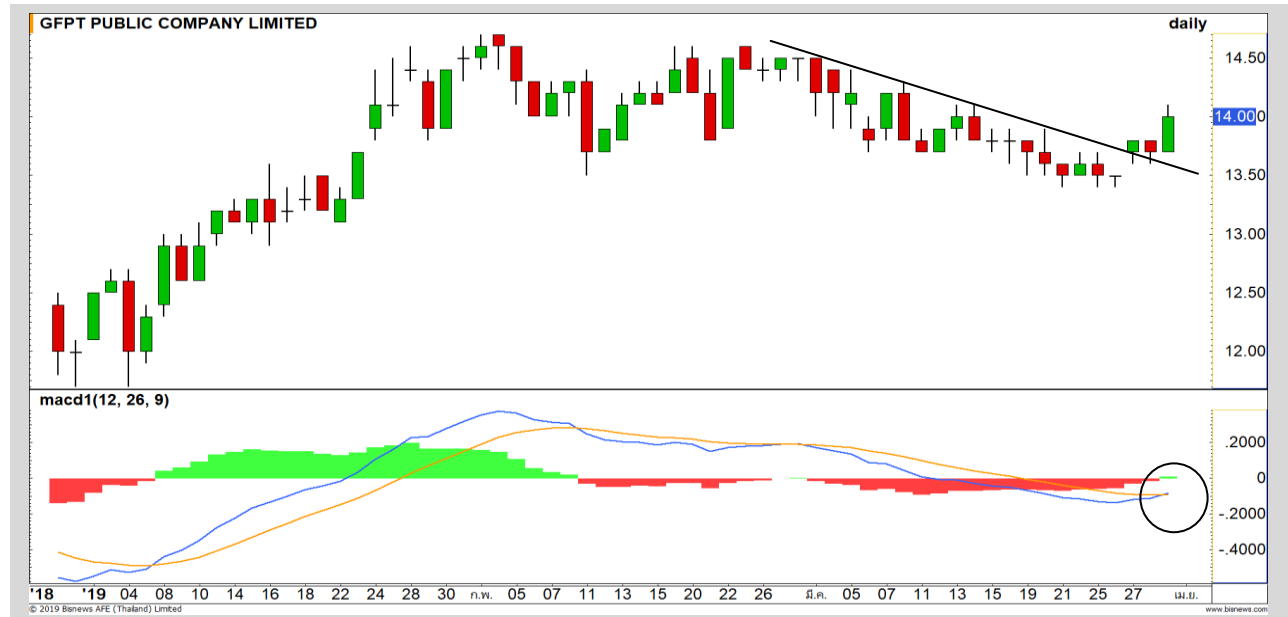
Momentum Trading

GFPT

Support | 13.80
Resistance | 14.30/14.50
Stop loss | 13.60

คำแนะนำระยะสั้น (BUY)

สัญญาณ MACD ตัดเส้น Signal line ขึ้นเป็นวันแรก หนูนภาพการปรับตัวขึ้นต่อของราคา วางเป้าหมายที่ 14.30/14.50 บาท



TISCO

Support | 87.75
Resistance | 89.50-90.50
Stop loss | 87.25

คำแนะนำระยะสั้น (BUY)

ให้รอบฟื้นจากฐาน โดยเมื่อผ่าน 88.75 บาทจะเปิด Upside การฟื้นตัวจาก Oversold เป้าหมายคือ 89.50-90.50 บาท



Swing Trading



Support	31.75
Resistance	34
Stop loss	31

คำแนะนำระยะสั้น (BUY)

ราคาขึ้นมายืนเหนือเส้นค่าเฉลี่ย 10 วัน รอบสั้นเห็นแรงซื้อกลับ แท่งเทียนเกิดรูปแบบ Hammer มีโอกาสที่ราคาจะฟื้นตัวขึ้นต่อ วางเป้าหมาย 34 บาท สำหรับรอบนี้

TOA



Support	5.45
Resistance	5.75-5.80
Stop loss	5.40

คำแนะนำระยะสั้น (BUY)

ประเมินมีโอกาสเกิด Technical Rebound จากแนวรับ 5.40 บาท หลังเกิด Bullish Divergence ใน RSI แต่ที่เห็นชัดคือ Stochastic

เป้าหมาย 5.75-5.80 บาท ผ่านได้ เปิด Upside ยืนยันการฟื้นตัว

THANI

PRM



เทียบราคาวันก่อนหน้า

Close Price	%Change
6.65	-

(ข้อมูล ณ เวลา 17.00 น. ของวันก่อนหน้า)

รอซื้อคืน

แนวรับ		แนวต้าน	
6.40	6.20	6.80	6.90

ศุกร์ที่ผ่านมามี SBL หุ้น PRM ณ ต้นทุน 6.70-6.80 บาทไปแล้ว ฉะนั้นให้รอซื้อคืน ด้านแรก 6.40 บาท เนื่องจากติดแนวต้านระยะยาวที่ 6.80-6.90 บาทบวกกับ Bearish Divergence ช่วงสั้นกดดันราคาหุ้น

ปริมาณหุ้นที่ให้ยืมเพื่อขายชอร์ต

Stock	Available for borrowing (Share)
PRM	3,135,400

(ข้อมูล ณ เวลา 9.00 น. ของวันก่อนหน้า)

ทะลุแนวต้าน 6.90 บาทตัดขาดทุนทันที

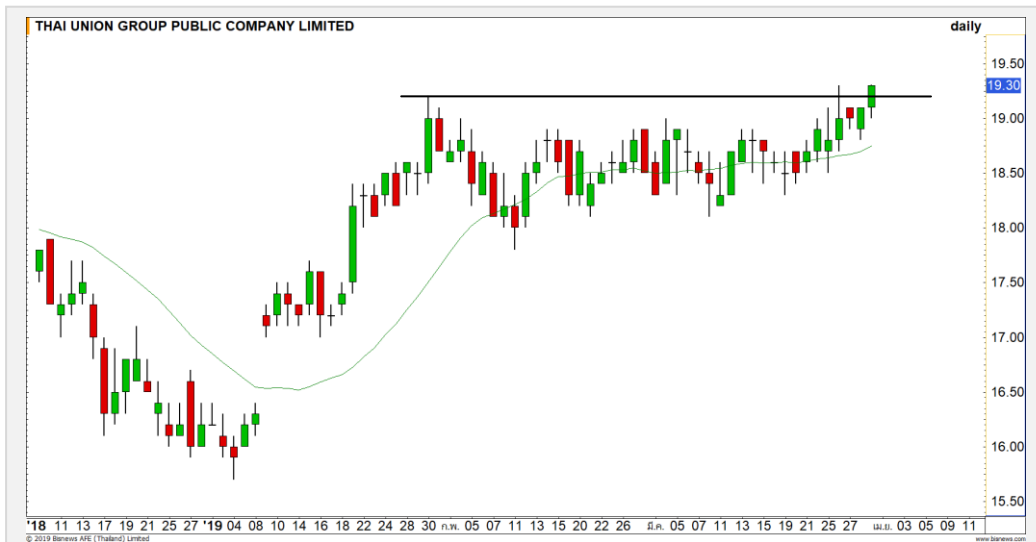
สอบถามข้อมูลเพิ่มเติม กรุณาติดต่อ ฝ่ายธุรกิจยืมและให้ยืมหลักทรัพย์

โทรศัพท์ : 02-658-9699

Email: sbl@fnস্যrus.com



TU : TU24C1904A



แนวรับ		แนวต้าน	
19.20	18.90	19.60	19.90

ราคาหุ้นตัวผ่านแนวต้านสำคัญที่ 19.20 บาทขึ้นมาได้ ซึ่งเป็นเปิด Upside ของภาพหลัก คาดราคาเข้าสู่รอบการฟื้นตัวต่อเนื่อง

ยกเว้นหลุด 18.90 บาทต้องตัดขาดทุน



สอบถามข้อมูลเพิ่มเติม
โทรศัพท์ 02-658-9915
Email: dw@fnsyrus.com
Line: @dw24

ตารางราคา

* ตารางราคาใช้เปรียบเทียบในการซื้อขายช่วง market open เท่านั้น ไม่รวมช่วง market call

Name	TU24C1904A	Implied Volatility	43.00%
Underlying	TU	Delta	32.50%
Type	Call	Listing Date	30-Oct-2018
Strike	20.377	Last Trading Date	30-Apr-2019
Conversion Ratio	2.54959	Expire Date(Maturity Date)	07-May-2019
Moneyess	-6.27% OTM	outstanding (31-Mar-2019)	564,700

Underlying Bid*	DW Bid Price(THB) *				
	01-Apr-2019	02-Apr-2019	03-Apr-2019	04-Apr-2019	05-Apr-2019
19.50	0.24	0.23	0.22	0.22	0.21
19.40	0.22	0.22	0.21	0.20	0.20
19.30	0.21	0.20	0.20	0.19	0.18
19.20	0.19	0.19	0.18	0.18	0.17
19.10	0.18	0.18	0.17	0.16	0.16
19.00	0.17	0.16	0.16	0.15	0.15
18.90	0.16	0.15	0.15	0.14	0.13
18.80	0.15	0.14	0.13	0.13	0.12
18.70	0.13	0.13	0.12	0.12	0.11

Volume Outperformed

Stock	Last	Base Vol	Volume	%Vol up
SAMCO	1.75	155,811	11,413,500	7,225%
TCMC	3.18	2,300,700	30,386,400	1,068%
SGF	1.30	780,702	8,370,700	972%
TASCO	15.80	644,400	6,584,900	921%
MONO	1.75	645,201	6,179,000	857%

หมายเหตุประกอบการเลือก Volume Outperformed

- ไม่นับรวม DW และ Warrant
- ราคาหุ้นไม่ต่ำกว่า 1 บาท
- ปริมาณซื้อขาย (Volume) ต่อวันมากกว่า 5,000,000 หุ้น
- %Vol Up หมายถึง ปริมาณการซื้อขายมากกว่าวันก่อนหน้า โดยคิดเป็นเปอร์เซ็นต์
- ข้อมูลจาก Finansia Hero

** เนื่องจากหุ้นในกลุ่มนี้ส่วนใหญ่เป็นหุ้นที่ผันผวนแรงกว่าตลาด
นักลงทุนควรใช้ความระมัดระวังเป็นพิเศษ **



TCMC : ราคากำลังแกว่งในรูปแบบ Bull Flag รอเพียงการทะลุขึ้นยืนเหนือ 3.20 บาท จะยืนยันรอบการปรับตัวขึ้นต่อเนื่อง

Support	3.12	3.04
Resistance	3.20	3.30



TASCO : ราคาปรับตัวขึ้นทะลุแนวต้าน 15.70 บาทขึ้นมาได้ คาดราคามีโอกาสฟื้นขึ้นต่อเนื่อง เข้าหาแนวต้านถัดไปที่ 16.30 บาท

Support	15.70	15.40
Resistance	16.30	16.60



Crude Oil (WTI)

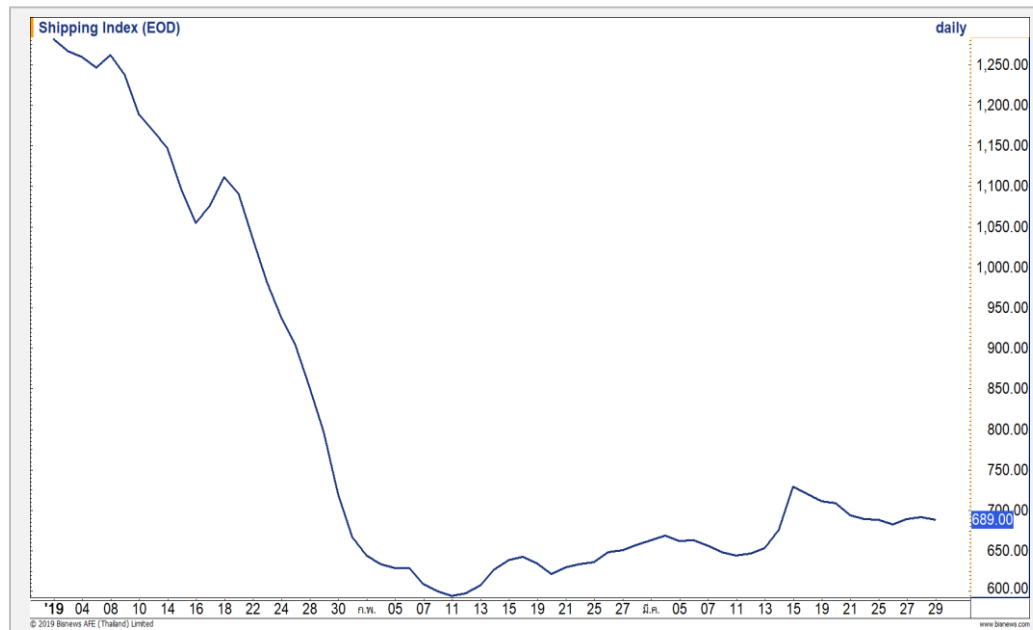


	Level 1	Level 2
Support	60	57.50
Resistance	62	64

ทำ New high

ราคาน้ำมัน WTI กำลังขึ้นทำ High ใหม่อย่างต่อเนื่อง โดยแรงหนุนยังคงมาจากการปรับลดกำลังการผลิตของกลุ่มโอเปก และการที่สหรัฐฯคว่ำบาตรการส่งออกน้ำมันของอิหร่าน และเวเนซุเอลา ตอกย้ำสัญญาณบวกช่วงนี้

Shipping Index



	Level 1	Level 2
Support	670	600
Resistance	700	730

Sideway ต่อเนื่อง

ดัชนีค่าระวางเรือ ทิศทางยังคงเป็นการ Sideway รอบหลักยังต้องรอดู หากไม่สามารถขึ้นผ่านระดับ 730 จุด ยังเผชิญความเสี่ยงการพักตัวลงสู่แนวรับ 600 จุดอีกครั้ง

Gold Futures

ฟื้นตัวรายทาง หลังอ่อนตัวไม่หลุด 1282 ดอลลาร์

สภาสามัญชนของอังกฤษมีมติคว่ำของตกลงการแยกตัวจาก EU ของอังกฤษ ทำให้นักลงทุนกังวลและเข้าซื้อทองคำที่เป็นสินทรัพย์ปลอดภัยเพิ่มขึ้น

ภาพทางเทคนิคของราคาทองคำฟื้นตัวขึ้นหลังอ่อนตัวไม่หลุดฐานแนวรับที่ 1282 ดอลลาร์ แต่การฟื้นตัวยังไม่สามารถดึงภาพเชิงบวกกลับเข้ามา เนื่องจากการฟื้นตัวยังไม่ทะลุ 1300 ดอลลาร์

คาดการณ์ราคาทองคำมีโอกาสย่อตัวอีกระลอก วางแนวรับแรกที่ 1288 ดอลลาร์

คำแนะนำระยะสั้น GOM19

- พอร์ตวางนะ Wait and See

วันที่ 29 มี.ค. 2019
กองทุน SPDR คงการถือครองทองคำ
ไว้ที่ระดับ 784.26 ตัน



แนวรับ		แนวต้าน	
1288	1284	1295	1300

Contracts	Long	Short	Net	YTD
Institution	14901	16340	-1439	-5306
Foreign	3420	19078	-15658	19615
Local	30700	13603	17097	-9736

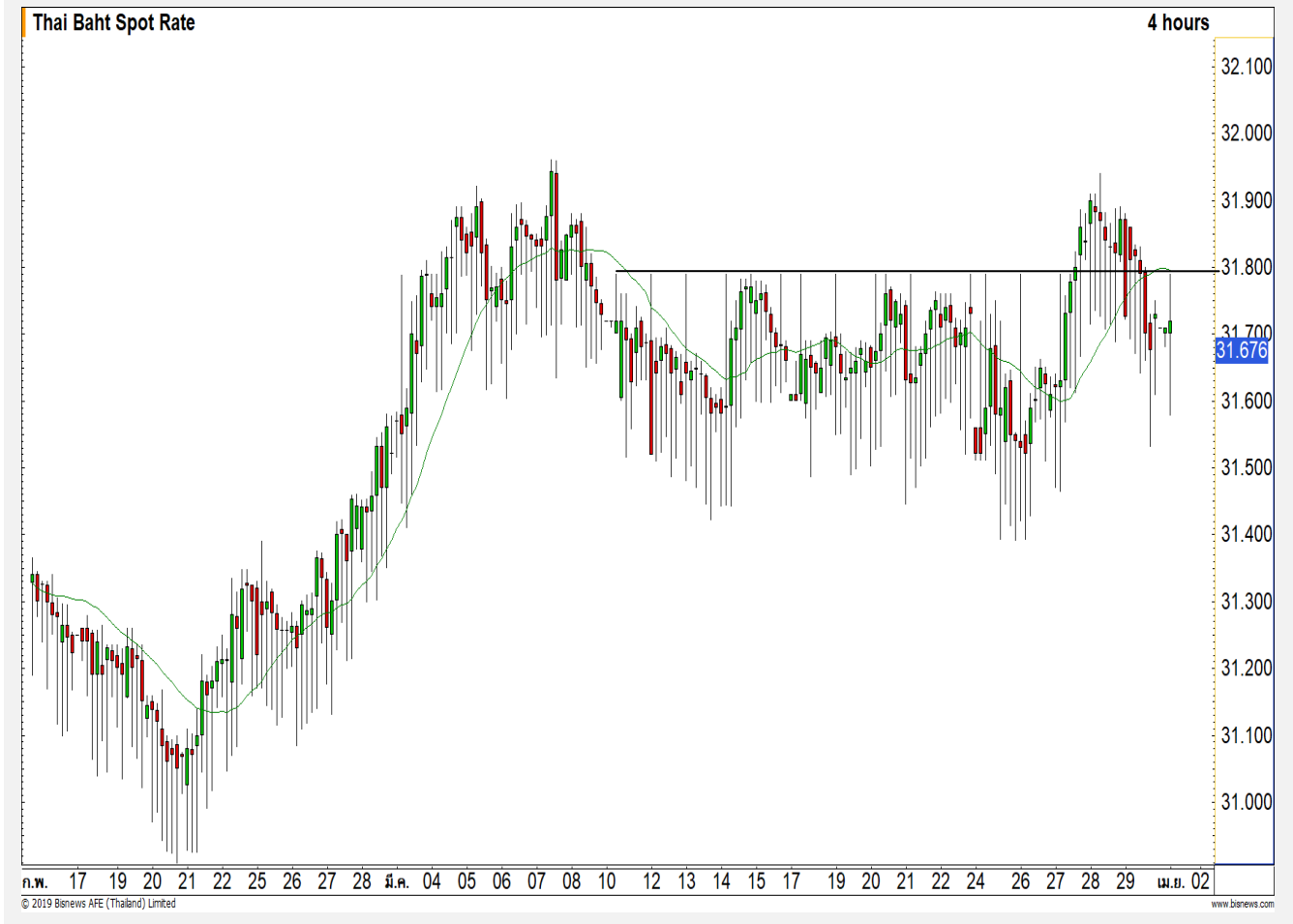
USD Futures

กลับมาแข็งค่าเกิน 31.80 บาท/ดอลลาร์

ภาพทางเทคนิคค่าเงินบาทกลับมาแข็งค่าเกิน 31.80 บาท/ดอลลาร์ (กรอบการกำหนดทิศทางเดิม) ทำให้ทิศทางของค่าเงินบาทเสี่ยงกลับมาแกว่งออกด้านข้างอีกครั้ง

คำแนะนำระยะสั้น USDM19

- พอร์ตเปิด Long ที่แนวรับ 31.80 บาท/ดอลลาร์ **ตัดขาดทุนที่ 31.70 บาท/ดอลลาร์ไปเรียบร้อยแล้ว**



แนวรับ		แนวต้าน	
31.65	31.62	31.80	31.85

Market Summary & Theoretical Price

SET50 Index Futures

Series	Settle	Change	Vol Contracts	Vol Change	OI	OI Change	Days to Delivery	Theoretical			Div. Yield	Fund Rate	Basis	Premium Discount
								Theoretical	Lower	Upper				
S50J19	1086.5	0.5	16	-175	254	8	28	1092.39	1091.55	1096.78	0.02%	1.75%	-4.44	-5.89
S50K19	1087.7	4.8	4	-168	330	2	59	1093.36	1091.59	1102.61	0.38%	1.75%	-3.24	-5.66
S50M19	1083.4	1.3	116296	-76651	252147	147	87	1092.79	1090.19	1106.44	1.04%	1.75%	-7.54	-9.39
S50U19	1080.2	1.7	7642	-1759	15712	1122	179	1089.44	1084.09	1117.53	2.03%	1.75%	-10.74	-9.24
S50Z19	1079.4	1.4	905	-946	4895	177	270	1080.21	1072.14	1122.57	3.08%	1.75%	-11.54	-0.81
S50H20	1075.8	1.1	271	-576	864	159	361	1074.86	1064.07	1131.51	3.24%	1.75%	-15.14	0.94

Gold Futures

Series	Settle	Change	Vol Contracts	Vol Change	OI	OI Change	Days to Delivery	Theoretical			Premium / Discount	Risk Free Rate
								Theoretical	Lower	Upper		
GFJ19	19540	-260	177	-313	1410	-231	26	19497	19483	19570	43.18	1.75%
GFM19	19640	-220	8	-157	494	-25	87	19554	19507	19797	86.23	1.75%
GFQ19	19660	-290	3	-127	135	-65	150	19613	19533	20033	47.41	1.75%

Gold Online Futures

Series	Settle	Change	Vol Contracts	Vol Change	OI	OI Change	Days to Delivery	Theoretical
GOM19	1301.10	-16.00	8734	-428	12535	-36	87	1298.83

USD Futures

Series	Settle	OI Change	Days to Delivery	Theoretical	Basis
USDJ19	31.86	0.11	28	31.74	0.19
USDK19	31.76	0.01	59	31.82	0.09
USDM19	31.74	0.00	88	31.90	0.07
USDU19	31.72	0.03	179	32.13	0.05

DISCLAIMER: รายงานฉบับนี้จัดทำโดยบริษัทหลักทรัพย์ ฟินันเซีย ไซรัส จำกัด (มหาชน) "บริษัท" ข้อมูลที่ปรากฏในรายงานฉบับนี้ถูกจัดทำขึ้นบนพื้นฐานของแหล่งข้อมูลที่เชื่อใจหรือการเชื่อว่ามีที่น่าเชื่อถือ และหรือมีความถูกต้อง อย่างไรก็ตามบริษัทไม่รับรองความถูกต้อง/ครบถ้วนของข้อมูลดังกล่าว ข้อมูลและความเห็นที่ปรากฏอยู่ในรายงานฉบับนี้อาจมีการเปลี่ยนแปลง แก้ไข หรือเพิ่มเติมได้ตลอดเวลาโดยไม่ต้องแจ้งให้ทราบล่วงหน้า บริษัทไม่มีความประสงค์ที่จะชักจูงหรือชี้ชวนให้ผู้ลงทุน ลงทุนซื้อหรือขายหลักทรัพย์ตามที่ปรากฏในรายงานฉบับนี้ รวมทั้งบริษัทไม่ได้รับประกันผลตอบแทนหรือราคาของหลักทรัพย์ตามข้อมูลที่ปรากฏแต่อย่างใด บริษัทจึงไม่รับผิดชอบต่อความเสียหายใดๆ ที่เกิดขึ้นจากการนำข้อมูลหรือความเห็นในรายงานฉบับนี้ไปใช้ไม่ว่ากรณีใดก็ตาม ผู้ลงทุนควรศึกษาข้อมูลและใช้ดุลยพินิจอย่างรอบคอบในการตัดสินใจลงทุน

บริษัทขอสงวนลิขสิทธิ์ในข้อมูลและความเห็นที่ปรากฏอยู่ในรายงานฉบับนี้ ห้ามมิให้ผู้ใดนำข้อมูลและความเห็นในรายงานฉบับนี้ไปใช้ประโยชน์ คัดลอก ดัดแปลง ทำซ้ำ นำออกแสดงหรือเผยแพร่ต่อสาธารณชนไม่ว่าทั้งหมดหรือบางส่วน โดยไม่ได้รับอนุญาตเป็นลายลักษณ์อักษรจากบริษัทล่วงหน้า การลงทุนในหลักทรัพย์มีความเสี่ยง ผู้ลงทุนควรศึกษาข้อมูลและพิจารณาอย่างรอบคอบก่อนการตัดสินใจลงทุน

บริษัทหลักทรัพย์ ฟินันเซีย ไซรัส จำกัด (มหาชน) อาจเป็นผู้ดูแลสภาพคล่อง (Market Maker) และผู้ออกใบสำคัญแสดงสิทธิอนุพันธ์ (Derivative Warrants) บนหลักทรัพย์ที่ปรากฏอยู่ในรายงานฉบับนี้ โดยบริษัท อาจจัดทำทวีเคาระห์ของหลักทรัพย์อ้างอิงดังกล่าวนี้ ดังนั้น นักลงทุนควรศึกษารายละเอียดในหนังสือชี้ชวนของใบสำคัญแสดงสิทธิอนุพันธ์ดังกล่าวก่อนตัดสินใจลงทุน