

Market Update : ฟิ้นรอบบ่าย หลังแตะแนวรับ 1646 จุดไปแล้ว



แนวรับ		แนวต้าน	
1646	1640	1655	1658-1660

SET INDEX ราย ชม. ให้นำหนักฟิ้นตัวเข้าหาแนวต้าน 1658-1660 จุด แต่ต้องดูต่อเนื่องจนถึงระดับปิด เพราะหากปิดต่ำกว่า 1657 จุดยังคงให้ภาพร้ายวันเสี่ยงต่อการพักฐานต่อเนื่อง โดยมี Gap 1640-1643 จุดเป็นแนวรับถัดมา

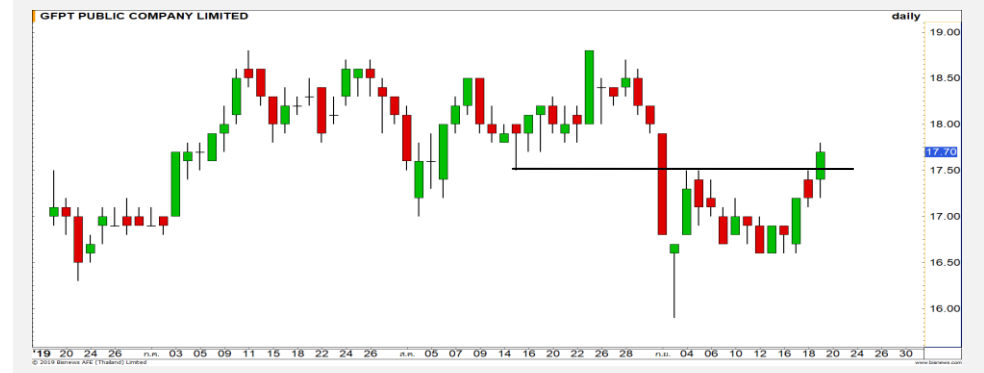
S50U19 ฟิ้นราย ชม. เข้าหาแนวต้าน 1098 จุดเป็นด่านแรก ขณะที่ด่านหลักยังน่าจะติดแนวต้าน 1100 / 1102 จุด แต่ระยะรายวันยังระวังหากไม่ถึง High เกิน 1105 จุด

กลยุทธ์ S50U19 (ติดตามใน Line@Finansia และ Telegram เพิ่มเติม)

- พอร์ตเปิด Long ได้ในรอบเช้าที่ต้นทุน 1092 จุด ถือรอหากำไรที่แนวต้าน 1100 / 1102 จุด **ตัดขาดทุนกรณีหลุด 1090 จุด**
- พอร์ตว่างรอเปิด Short เมื่อติดเข้าหาแนวต้าน 1099-1102 จุดอีกกรอบ **ทะลุแนวต้าน 1105 จุดตัดขาดทุนทันที**

แนวรับ		แนวต้าน	
1090	1086	1098	1100 / 1102

Mid-Day Trading



แนวรับ 17.50 **แนวต้าน** 17.90/18.20 **Stop loss** 17.20

GFPT : ราคาฟิ้นตัวขึ้นทะลุแนวต้านแรกที่ 17.50 บาทขึ้นมาได้ ทิศทางเริ่มกลับเป็นเชิงบวก วางเป้าหมายถัดไปที่ 18.20 บาท



แนวรับ 17.70 **แนวต้าน** 18.30 **Stop loss** 17.40

PSH : ราคาอ่อนตัวลงมาที่แนวรับ 17.70 บาท ประเมิน Downside เริ่มจำกัด มีโอกาสได้เห็นการเกิด Technical Rebound ที่บริเวณดังกล่าว

DISCLAIMER: รายงานฉบับนี้จัดทำโดยบริษัทหลักทรัพย์ ฟินันเซีย ไซรัส จำกัด (มหาชน) "บริษัท" ข้อมูลที่ปรากฏในรายงานฉบับนี้ถูกจัดทำขึ้นบนพื้นฐานของแหล่งข้อมูลที่เราเชื่อหรือคิดว่ามีความน่าเชื่อถือ และยังคงมีความถูกต้อง อย่างไรก็ตามบริษัทไม่รับรองครบถ้วนของข้อมูลดังกล่าว ข้อมูลและความเห็นที่ปรากฏอยู่ในรายงานฉบับนี้อาจมีการเปลี่ยนแปลง แก้ไข หรือเพิ่มเติมได้ตลอดเวลาโดยไม่ต้องแจ้งให้ทราบล่วงหน้า บริษัทไม่มีความประสงค์ที่จะชักจูงหรือชักชวนให้ผู้ลงทุน ลงทุนซื้อหรือขายหลักทรัพย์ตามที่ปรากฏในรายงานฉบับนี้ รวมทั้งบริษัทไม่ได้รับประกันผลตอบแทนหรือราคาของหลักทรัพย์ตามข้อมูลที่ปรากฏแต่อย่างใด บริษัทจึงไม่รับผิดชอบต่อความเสียหายใดๆ ที่เกิดขึ้นจากการนำข้อมูลหรือความเห็นในรายงานฉบับนี้ไปใช้ไม่ว่ากรณีใดก็ตาม ผู้ลงทุนควรศึกษาข้อมูลและใช้ดุลยพินิจอย่างรอบคอบในการตัดสินใจลงทุน

บริษัทขอสงวนลิขสิทธิ์ในข้อมูลและความเห็นที่ปรากฏอยู่ในรายงานฉบับนี้ ห้ามมิให้ผู้ใดนำข้อมูลและความเห็นในรายงานฉบับนี้ไปใช้ประโยชน์ คัดลอก ตัดแปลง ทำซ้ำ นำออกแสดงหรือเผยแพร่ต่อสาธารณชนไม่ว่าทั้งหมดหรือบางส่วน โดยไม่ได้รับอนุญาตเป็นลายลักษณ์อักษรจากบริษัทล่วงหน้า การลงทุนในหลักทรัพย์มีความเสี่ยง ผู้ลงทุนควรศึกษาข้อมูลและพิจารณาอย่างรอบคอบก่อนการตัดสินใจลงทุน

บริษัทหลักทรัพย์ ฟินันเซีย ไซรัส จำกัด (มหาชน) อาจเป็นผู้ดูแลสภาพคล่อง (Market Maker) และผู้ออกใบสำคัญแสดงสิทธิอนุพันธ์ (Derivative Warrants) บนหลักทรัพย์ AAV, ADVANC, AEONTS, AMATA, ANAN, AOT, AP, BANPU, BBL, BCH, BCP, BCPG, BDMS, BEAUTY, BEC, BEM, BGRIM, BH, BJC, BLAND, BPP, BTS, CBG, CENTEL, CHG, CK, CKP, COM7, CPALL, CPF, CPN, DELTA, DTAC, EA, EGCO, EPG, ERW, ESSO, GFPT, GLOBAL, GPSC, GULF, GUNKUL, HANA, HMPRO, INTUCH, IRPC, IVL, JAS, JMT, KBANK, KCE, KKP, KTB, KTC, LH, MAJOR, MBK, MEGA, MINT, MTC, ORI, OSP, PLANB, PRM, PSH, PSL, PTG, PTT, PTTEP, PTTGC, QH, RATCH, ROBINS, RS, SAWAD, SCB, SCC, SGP, SIRI, SPALI, SPRC, STA, STEC, SUPER, TASCO, TCAP, THAI, THANI, TISCO, TKN, TMB, TOA, TOP, TPIPP, TRUE, TTW, TU, TVO, WHA และ SET50 Future โดยบริษัทฯ อาจจัดทำบทวิเคราะห์ของหลักทรัพย์อ้างอิงดังกล่าว ดังนั้น นักลงทุนควรศึกษารายละเอียดในหนังสือชี้ชวนของใบสำคัญแสดงสิทธิอนุพันธ์ดังกล่าวก่อนตัดสินใจลงทุน