



SET INDEX

ติดแนวต้าน 1750 จุด

SET Index ดัดขึ้นใกล้แนวต้านหลัก 1750 จุด ส่งผลให้ Upside ระยะสั้นเหลือไม่มาก เริ่มระวังการติดรอบขึ้นแรง กรณีดีสุดน่าจะติด 1760 จุด และมีโอกาสย่อ แต่ในรอบหลักยังเป็นการย่อเพื่อขึ้นต่อ แนวรับ 1730/1720 จุด **เว้นทะเล 1760 จุด ไปต่ออีก 10 จุด**

ภาพรวม ชม. ติดแนวต้าน 1750 จุด หลังเกิด Negative Divergence ใน RSI แต่ตราบที่ไม่หลุด 1735 จุด ยังมีโอกาสถูกทำลายสัญญาณลบระยะสั้น

หากเกิดการทะเล 1760 จุดขึ้นยืนในวันนี้

แนวรับ	1740**	1735*
แนวต้าน	1750*	1760



Technical Review:

- S50U18: Sentiment บวกหนุนเปิดขึ้นต่อ แต่น่าจะติดแนวต้าน 1160-1163 จุด
- Momentum Trading : MINT , PTTGC
- Swing Trading : JMT , BANPU

SET50 Index Futures



**รอบเข้าเปิดบวก แต่น่าจะเริ่มติดแนวต้าน
1160-1163 จุด หลังวานนี้ติดแรง**

18 ก.ย. 61 นักลงทุนต่างชาติ Short สุทธิ 10,646 สัญญา บางส่วนเป็นการเปิด Short (2 พ.ค.-18 ก.ย. เหลือยอด Long สุทธิสะสม 5,466 สัญญา)

เมื่อวาน S50U18 ทะลุ 1143 จุดทำ Higher High อย่างรวดเร็ว แต่แนวต้านรายเดือน 1155 จุด ในรอบหลัก Upside น่าจะตันที่ 1160-1163 จุด แต่รอบรวมยังเป็นโอกาส Long ในจังหวะย่อตัว

เข้านี้ดูระยะเปิดบวกน่าจะติดแนวต้าน 1160-1163 จุด และเมื่อหลุด 1155 จุดจะยืนยันการอ่อนตัวรอบสั้น หลังค่า Basis ระหว่าง S50U18 และ SET50 Index กลับมาเป็น Premium 2.71 จุด

ยกเว้นทะลุ 1160 จุด ขึ้นต่อไปที่ 1174 จุด

กลยุทธ์ S50Z18 (Long ในรอบหลัก)

- พอร์ตว่างรอเปิด Long S50Z18 ในจังหวะย่อเข้าหาแนวรับ 1148 จุด หรือ 1141 จุด **ตัดขาดทุนเมื่อหลุด 1140 จุด**
- พอร์ตว่าง กรณีรับความเสี่ยงได้สูง ดูแนวต้านรอบเข้า 1160-1163 จุด หากเปิดบวกขึ้นชนแนวตั้งกล่าวแล้วไม่ทะลุ มีโอกาสเปิด Short สั้นๆ

แนวรับ

แนวต้าน

1148*

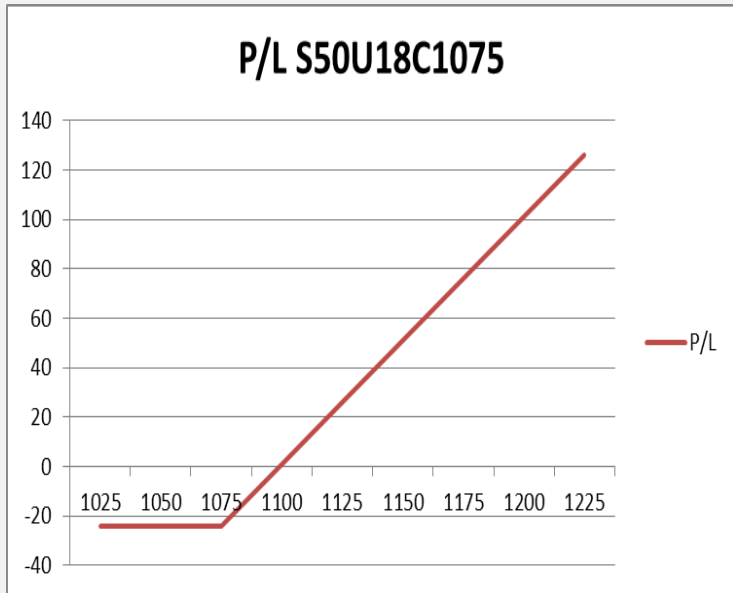
1141

1160-1163

1174

Contracts	Long	Short	Net	YTD
Institution	73051	76716	-3665	14053
Foreign	37281	47927	-10646	15140
Local	143832	129521	14311	-29193

SET50 Index Options



คำแนะนำ :

กลยุทธ์: Wait & See

ขาดทุนสูงสุด : -

กำไรสูงสุดทางทฤษฎี : -

เป้าหมายการทำกำไร : -

จุดคุ้มทุน(เมื่อหมดอายุ) : -

SET50 Index	Long S50U18C1075	Cost	Profit/Loss
1025	-50	26	-26
1050	-25	26	-26
1075	0	26	-26
1100	25	26	-1
1125	50	26	24
1150	75	26	49
1175	100	26	74
1200	125	26	99
1225	150	26	124

		Price	Change	Vol.	Open Interest	Intrinsic Value	Time Value	Break Even	All-in-Premium	Implied Volatility	Delta	Effective Gearing
Call Option	S50U18C1075	78.00	24.20	44	2656	76.59	1.41	1153.00	0.00	27.87%	0.95	13.95
	S50U18C1100	55.00	23.40	186	1,460	51.59	3.41	1155.00	0.00	26.54%	0.87	18.21
	S50U18C1125	32.60	18.60	855	2,563	26.59	6.01	1157.60	0.01	21.98%	0.76	26.78
	S50U18C1150	13.20	8.10	1,574	4,585	1.59	11.61	1163.20	0.01	17.01%	0.53	46.17
	S50U18C1175	4.20	2.60	971	3,693	0.00	4.20	1179.20	0.02	17.18%	0.23	64.27

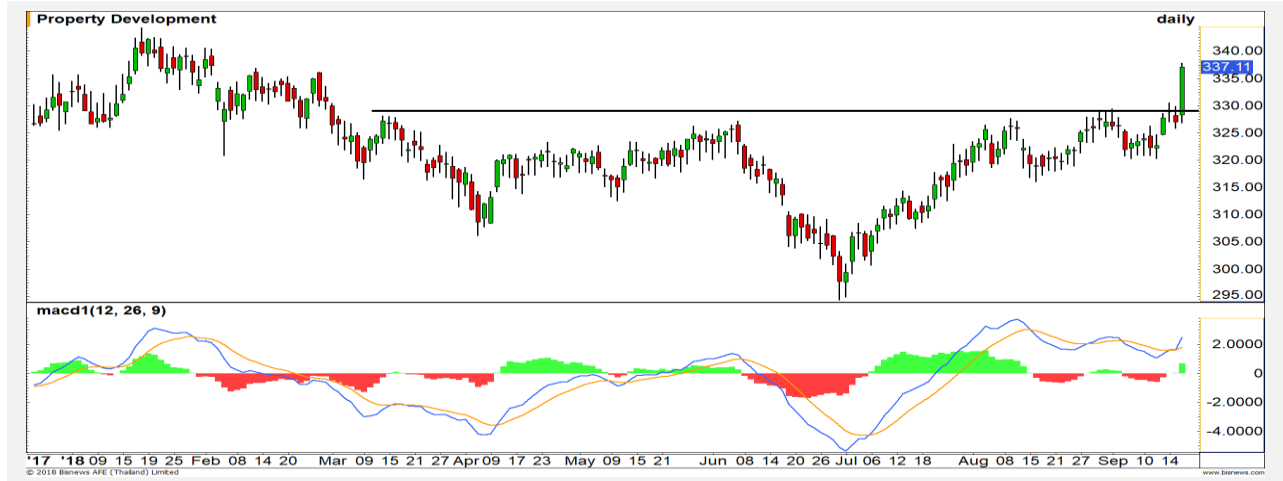
Put Option	S50U18P1075	0.30	-0.70	667	5,824	0.00	0.30	1074.70	-0.07	21.70%	-0.02	-78.76
	S50U18P1100	0.80	-1.70	619	2,970	0.00	0.80	1099.20	-0.05	18.57%	-0.06	-79.83
	S50U18P1125	3.20	-7.20	736	3,541	0.00	3.20	1121.80	-0.03	17.11%	-0.19	-67.13
	S50U18P1150	9.30	-17.70	663	2,096	0.00	9.30	1140.70	-0.01	14.14%	-0.47	-57.82
	S50U18P1175	26.20	-19.80	94	345	23.41	2.79	1148.80	0.00	15.01%	-0.80	-35.06

Property Development

	Level 1	Level 2
Support	332	330
Resistance	340	342

ทะลุแนวต้านสำคัญ

ดัชนีกลุ่มพัฒนาอสังหาริมทรัพย์ สามารถทะลุแนวต้านสำคัญ ขึ้นมายืนเหนือระดับ 330 จุด การขึ้นแข็งแกร่ง Upside ถูกเปิดกว้าง แนวต้านถัดไปที่ 342 จุด

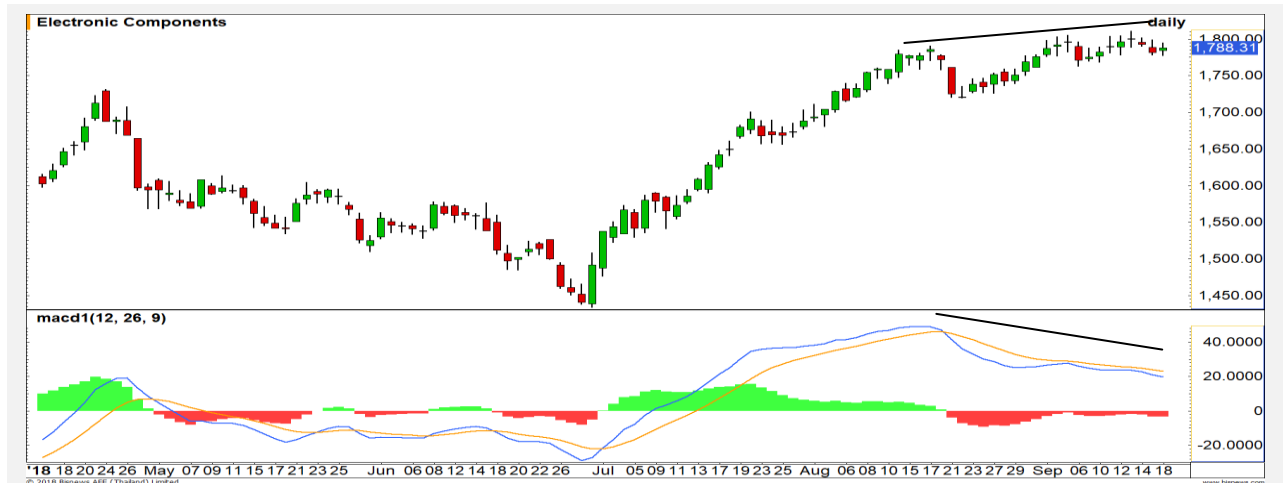


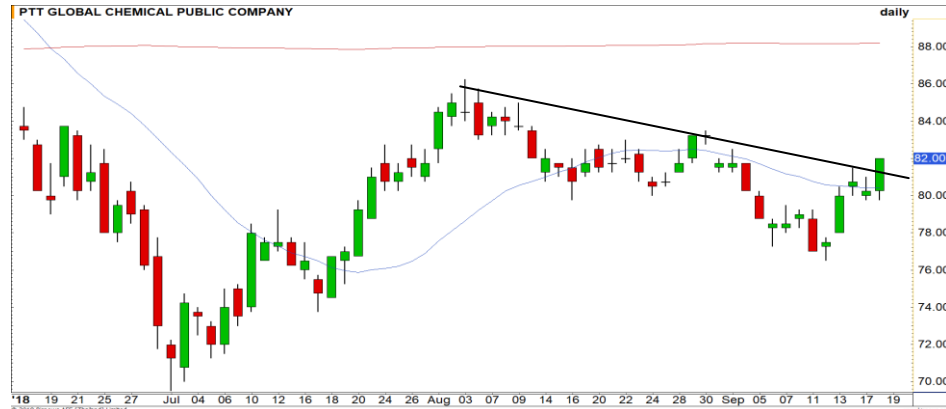
Electronic Components

	Level 1	Level 2
Support	1770	1730
Resistance	1810	1820

โมเมนตัมการขึ้นเริ่มอ่อนแรง

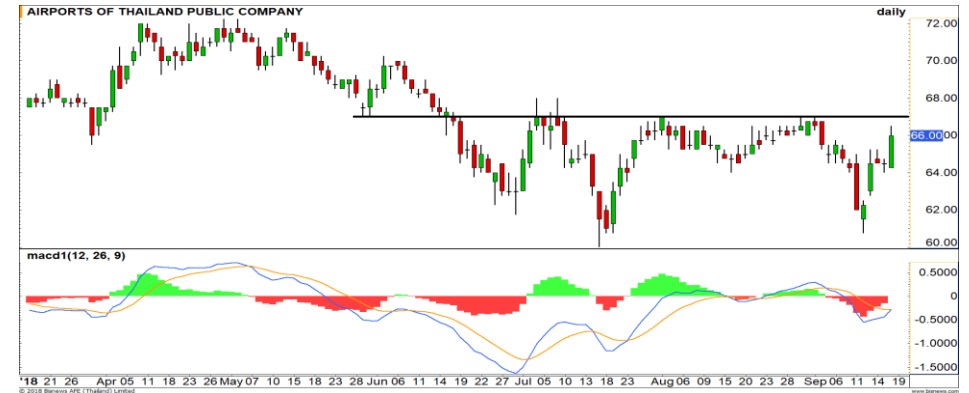
ดัชนีกลุ่มชิ้นส่วนอิเล็กทรอนิกส์ โมเมนตัมการขึ้นของดัชนีเริ่มอ่อนแรง เกิดสัญญาณ Divergence กับ MACD มองชะลอตัวระยะสั้น





Support 81 80.50 Resistance 83.50 85

PTTGC (DAY): ราคาสามารถขึ้นมาปิดเหนือเส้น Downtrend line ได้ มองเป็นการจบรอบการพักตัว เตรียมที่จะเข้าสู่รอบการขึ้นใหม่อีกครั้ง



Support 65.25 64 Resistance 67 69.75

AOT (DAY): มีแนวต้านสำคัญรอทดสอบที่บริเวณ 67 บาท หากผ่านระดับดังกล่าวได้จะทำให้ Upside ในภาพหลักเปิดกว้างอีกครั้ง



Support 58.50 57 Resistance 60 62.50

IVL (DAY): รอบใหญ่แกว่งตัวในกรอบสามเหลี่ยม รอการ Breakout เพื่อกำหนดทิศทางในอนาคตอีกครั้ง



Support 67.25 66 Resistance 69.50 70.75

CPALL (DAY): ราคายังสามารถยืนเหนือเส้นค่าเฉลี่ย 20 วัน รักษาภาพระยะกลางที่เป็นบวก

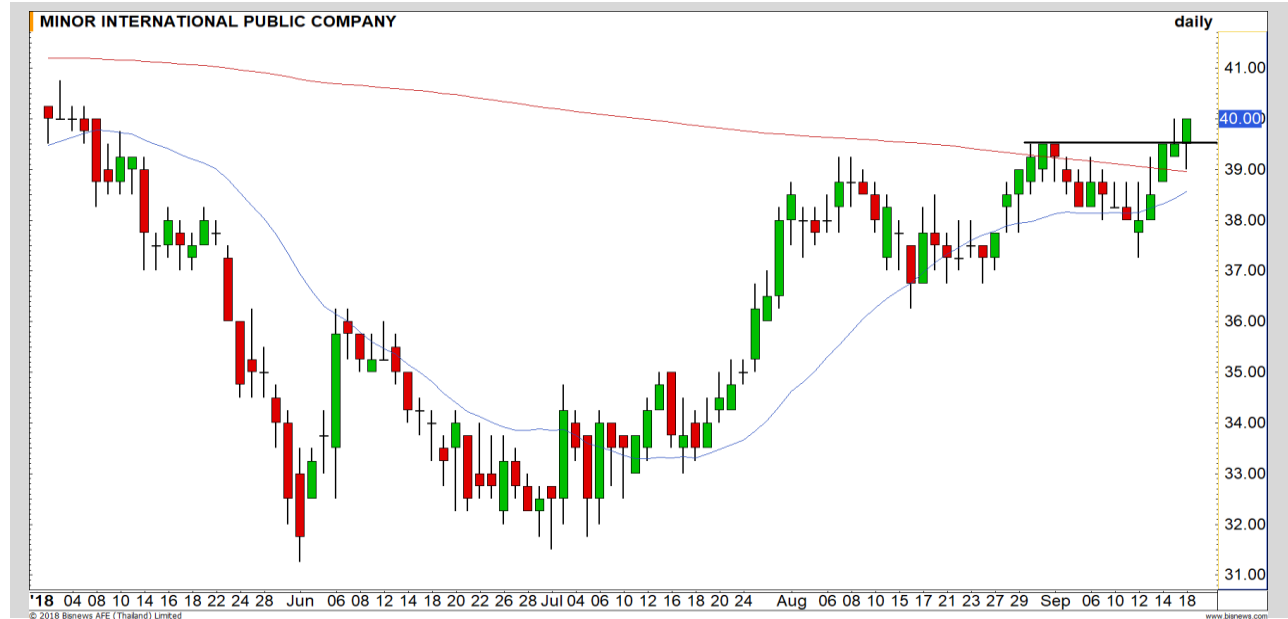
Momentum Trading

MINT

Support	39.50
Resistance	41
Stop loss	39

คำแนะนำระยะสั้น (BUY)

ราคาทะลุแนวต้าน High เดิมขึ้นมาได้ เป็นการยืนยันแนวโน้มขาขึ้น มีโอกาสได้เห็นการปรับตัวขึ้นต่อของราคา วางเป้าหมายรอบนี้ที่ 41 บาท

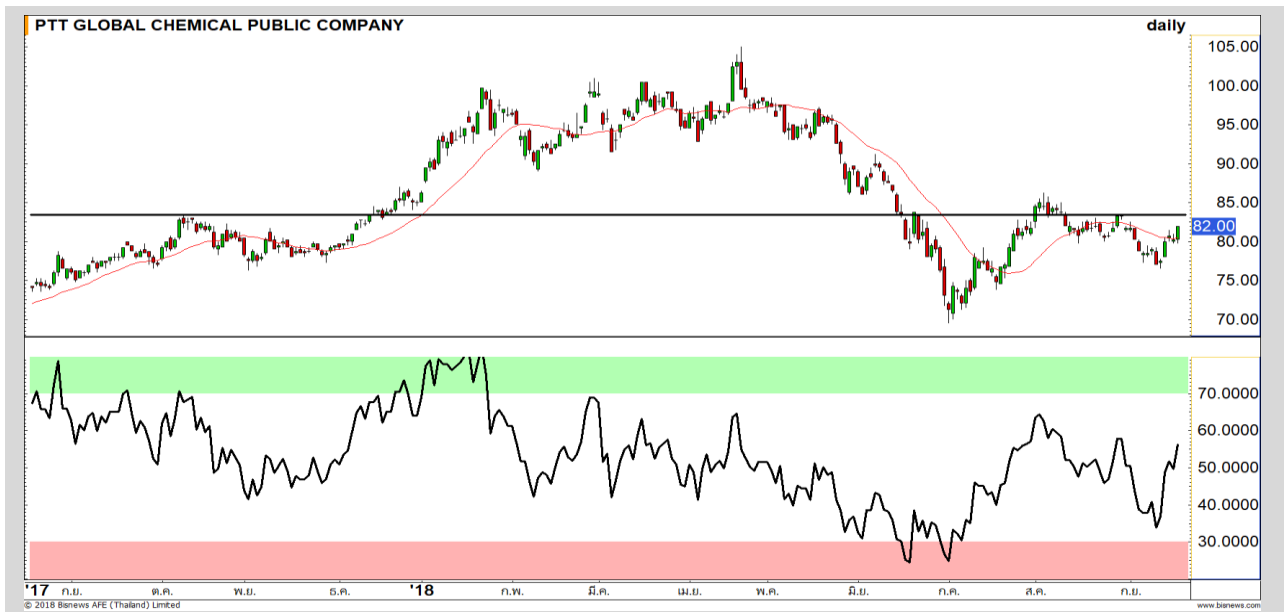


PTTGC

Support	81
Resistance	83.50
Stop loss	80.50

คำแนะนำระยะสั้น (BUY)

ทิศทางราคาผ่าน 82.50 บาทจะเปิด Upside หลุดจากกรอบทำฐาน และฟื้นกลับตาม Momentum หลัก เป้าหมาย 83.50 บาท



Swing Trading



Support	12.20
Resistance	12.70/13
Stop loss	12

คำแนะนำระยะสั้น (BUY)

การลงเริ่มชะลอ ราคากลับลงมา Sideway เหนือบริเวณ 12 บาท มีโอกาสเกิดจุดกลับตัวในบริเวณนี้ วางเป้าหมาย 12.70 / 13 บาท

JMT



Support	19.10
Resistance	19.80
Stop loss	18.90

คำแนะนำระยะสั้น (BUY)

ราคาฟื้นตัวจากภาวะ Oversold กลับมายืน 19.10 บาท พร้อมแรงซื้อหนุน คาดมี Upside เปิดรอดสอบ 19.80-20 บาท

BANPU

SAWAD



เทียบราคาก่อนหน้า

Close Price	%Change
45.75	-1.08%

(ข้อมูล ณ เวลา 17.00 น. ของวันก่อนหน้า)

เมื่อวานซื้อคืนหุ้น SAWAD ช่วงต้นทุน

46-46.75 บาทไปแล้ว

แนวรับ		แนวต้าน	
-	-	-	-

เมื่อวานระยะชะลอระหว่างวัน ลงมาทดสอบแนวซื้อ
คืนด้านแรก ณ ระดับ 45 บาทน่าจะได้ซื้อคืนทั้งหมดไป
แล้ว (Low ของวันแตะ 44.75 บาท)

รอสัญญาณการทำ SBL หุ้นตัวใหม่

ปริมาณหุ้นที่ให้ยืมเพื่อขายชอร์ต

Stock	Available for borrowing (Share)
-	-

(ข้อมูล ณ เวลา 9.00 น. ของวันก่อนหน้า)

สอบถามข้อมูลเพิ่มเติม กรุณาติดต่อ
ฝ่ายธุรกิจยืมและให้ยืมหลักทรัพย์

โทรศัพท์ : 02-658-9699

Email: sbl@fnsyrus.com

THANI: THAN24C1903A



แนวรับ		แนวต้าน	
7.95	7.85	8.55	8.70

ราคาปิดขึ้นล่อที่แนวต้านสำคัญระดับ 9.10 บาท พร้อม Volume ที่มากขึ้น แนะนำ Follow Buy เมื่อราคาทะลุที่ระดับดังกล่าว ประเมินแนวต้านแรกที่ 8.55 บาท

หากราคาหลุดต่ำกว่า 7.80 บาท ตัดขาดทุน



สอบถามข้อมูลเพิ่มเติม
โทรศัพท์ 02-658-9915
Email: dw@fnsyrus.com
Line: @dw24

ตารางราคา

* ตารางราคาใช้เปรียบเทียบในการซื้อขายช่วง market open เท่านั้น ไม่รวมช่วง market call

Underlying Bid*	DW Bid Price(THB) *				
	19-Sep-2018	20-Sep-2018	21-Sep-2018	24-Sep-2018	25-Sep-2018
8.25	0.48	0.48	0.47	0.47	0.47
8.20	0.47	0.47	0.46	0.46	0.46
8.15	0.46	0.46	0.45	0.45	0.45
8.10	0.45	0.45	0.44	0.44	0.44
8.05	0.44	0.44	0.43	0.43	0.43
8.00	0.43	0.43	0.42	0.42	0.42
7.95	0.42	0.42	0.41	0.41	0.41
7.90	0.41	0.41	0.41	0.40	0.40
7.85	0.40	0.40	0.40	0.39	0.39

Name	THAN24C1903A	Implied Volatility	68.00%
Underlying	THANI	Delta	42.41%
Type	Call	Listing Date	07-Aug-2018
Strike	10.140	Last Trading Date	29-Mar-2019
Conversion Ratio	2.16000	Expire Date(Maturity Date)	03-Apr-2019
Moneyess	-25.96% OTM	outstanding (18-Sep-2018)	1,123,000

TOP GAINER AND LOSER

5 TOP MAINBROAD GAINER

Rank	Stock	PClose	%Change	Support	Resistance	Trend (1 Week)	Technical View
1	THMUI	1.94	11.49	1.87/1.83	1.97/2.00	Sideway Up	ราคาปิดเหนือ 1.87 บาทได้ ดึงภาพเป็นบวก
2	RS	19.90	7.57	19.50/19.30	20.50/21.00	Sideway Up	ราคาทะลุ 19.10 บาท พร้อม Volume มีโอกาสปรับตัวขึ้นต่อเนื่อง
3	WORK	40.50	6.58	39.75/38.50	41.25/42.00	Sideway	หากราคาขึ้นทะลุ 42.00 บาทได้จะเปิด Upside
4	UNIQ	14.20	5.97	13.70/13.30	14.60/14.90	Sideway Up	ราคาทำ New High ต่อเนื่อง Momentum แข็งแกร่ง
5	SUN	3.56	5.95	3.44/3.36	3.66/3.76	Sideway	ไม่สามารถปิดเกินระดับ 3.74 บาท ภาพยังไม่เป็นบวก

5 TOP MAINBROAD LOSER

Rank	Stock	PClose	%Change	Support	Resistance	Trend (1 Week)	Technical View
1	SABINA	36.00	-5.88	35.50/34.50	37.00/38.00	Sideway Up	พักตัวในแนวโน้มขาขึ้น
2	SELIC	2.52	-4.55	2.46/2.36	2.60/2.70	Sideway	มีโอกาสคลายตัวลงมา
3	AU	8.00	-2.44	7.95/7.80	8.20/8.30	Sideway	ราคาแกว่งตัวออกด้านข้าง
4	CPT	2.00	-1.96	1.95/1.90	2.06/2.14	Sideway Down	จบรอบการibaba
5	IMPACT	18.90	-1.56	18.70/18.50	19.20/19.40	Sideway Up	ย่อตัวในแนวโน้มขาขึ้น ทอยยสะสมได้

หมายเหตุประกอบการเลือก Top Gainer และ Top Loser

- ปริมาณการซื้อขายเฉลี่ย 5 วัน มากกว่า 10 ล้านบาท
- ไม่นับรวม DW และ Warrant
- ราคาหุ้นไม่ต่ำกว่า 1 บาท

**** เนื่องจากหุ้นในกลุ่มนี้ส่วนใหญ่เป็นหุ้นที่ผันผวนแรงกว่าตลาด นักลงทุนควรใช้ความระมัดระวังเป็นพิเศษ ****



Crude Oil (WTI)



	Level 1	Level 2
Support	67	64.50
Resistance	70.50	72.50

รอทะลุแนวต้าน High เดิม

ราคาน้ำมัน WTI ในภาพรายวัน ช่วงนี้ยังคง Sideway ในกรอบสามเหลี่ยม รอการ Breakout โดยเราประเมินให้น้ำหนักการทะลุฝั่งขึ้นมากกว่า เนื่องด้วยทิศทางหลักเป็นบวก

Sugar



	Level 1	Level 2
Support	10.40	10
Resistance	10.60	11

ภาพระยะกลางกลับเป็นลบ

ราคาน้ำตาลในตลาดโลก ทิศทางกลับมาเป็นเชิงลบ หลังถูกแรงขายต่อเนื่อง 3 วันติดต่อกัน โดยราคาปรับตัวลงเคลื่อนไหวต่ำกว่าเส้นค่าเฉลี่ย 20 วัน มีความเสี่ยงที่จะได้เห็นการพักตัวลงต่อ แนวรับสำคัญรอบนี้ที่ 10 เซนต์/ปอนด์

Gold Futures

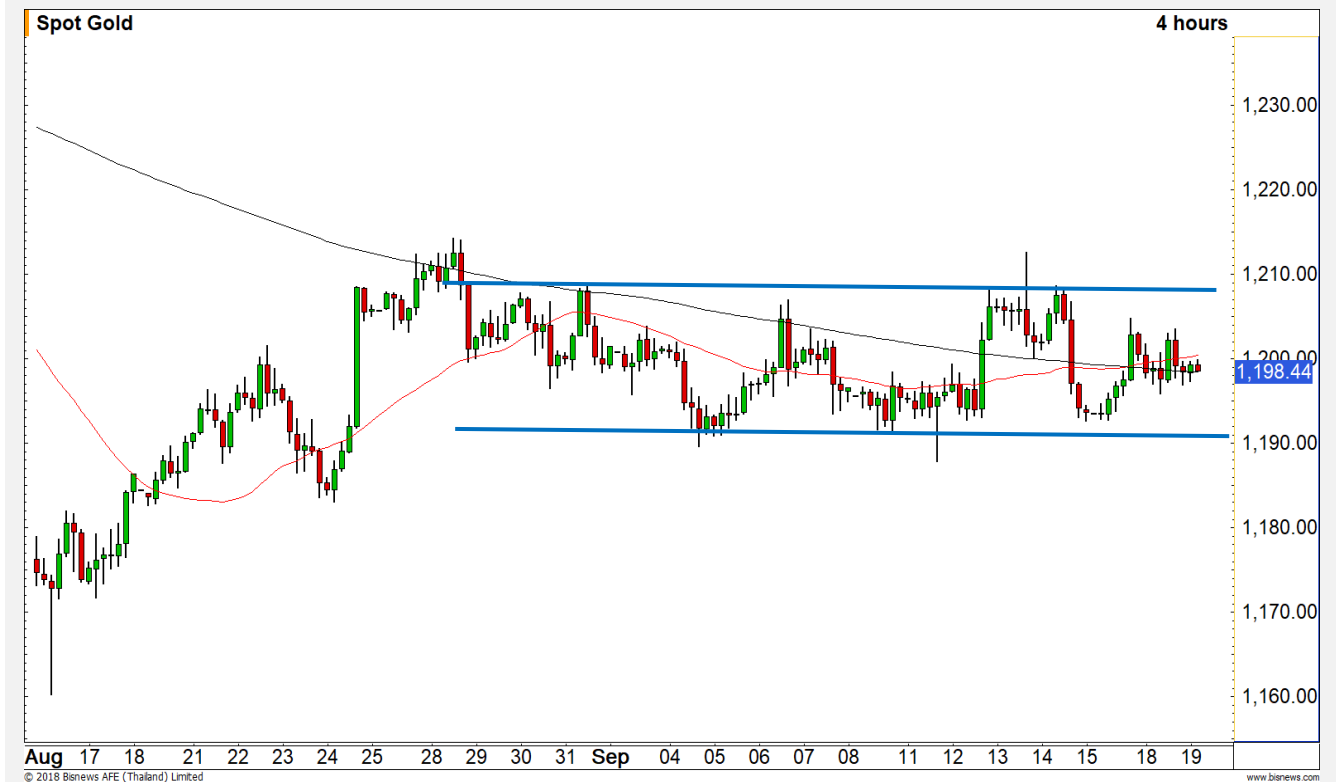
ราคาทองคำกำลังสร้างที่ระดับ 1190 – 1210 ดอลลาร์

ราคาทองคำแกว่งตัวในกรอบ 1190 – 1210 ดอลลาร์ โดยการแกว่งตัวในกรอบนี้เป็นการสร้างฐานของราคา เพื่อรอการ Breakout ออกจากกรอบเพื่อเลือกทิศทางในอนาคตอีกครั้ง

แนะนำนักลงทุนสามารถ Trading เล่นรอบเมื่อราคาทองคำแกว่งตัวเข้าใกล้แนวรับ 1190 ดอลลาร์ หรือ แนวต้าน 1210 ดอลลาร์ได้

คำแนะนำระยะสั้น GFU18

- พอร์ตว่างและ Wait and See



แนวรับ		แนวต้าน	
1193	1190	1205	1210

Contracts	Long	Short	Net	YTD
Institution	2688	2741	-53	-9041
Foreign	2184	1520	664	-21876
Local	3942	4553	-611	30917

วันที่ 18 ก.ย. 2018
กองทุน SPDR ลดการถือครองทองคำลง
0.3 ตัน ลงมาที่ระดับ 742.23 ตัน

USD Futures

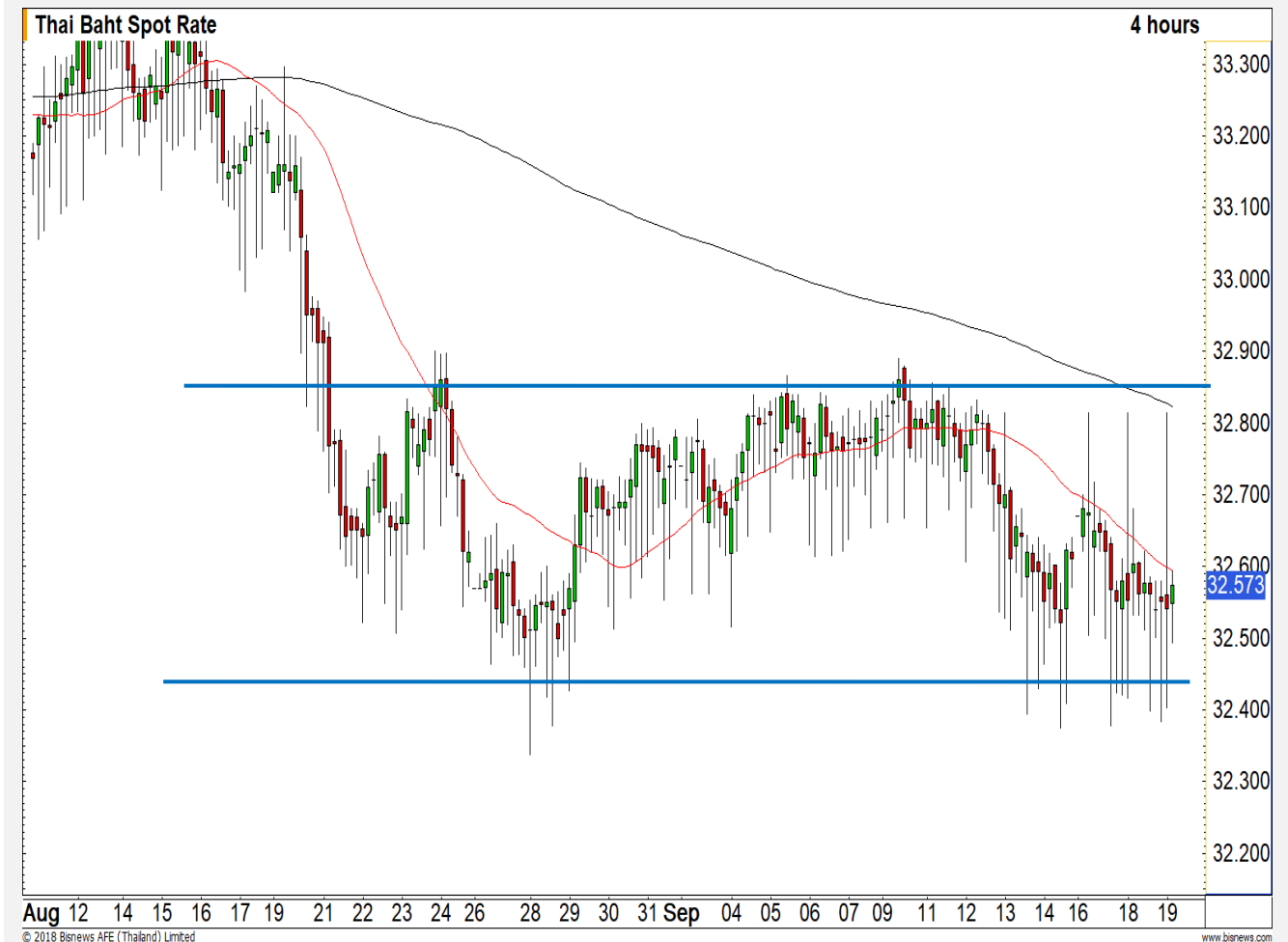
ความผันผวนของค่าเงินบาทยังคงต่อเนื่อง

เมื่อเช้านี้ค่าเงินบาทแกว่งตัวในกรอบเดิมช่วง 32.45 – 32.85 บาท/ดอลลาร์ โดยเป็นการแกว่งสลับอ่อนค่าและแข็งค่าอย่างรวดเร็ว (ความผันผวนสูง) แนะนำนักลงทุนควรเพิ่มความระมัดระวังในการเก็งกำไรค่าเงินบาทมากขึ้น

ประเมินทิศทางของค่าเงินบาทยังคงภาพ Sideway ในกรอบช่วง 32.45 – 32.85 บาท/ดอลลาร์ จนกว่าจะเกิด Breakout ออกจากกรอบดังกล่าว

คำแนะนำระยะสั้น USDU18

- พอร์ตว่างแนะนำ Wait and See



แนวรับ		แนวต้าน	
32.50	32.45	32.75	32.80

Market Summary & Theoretical Price

SET50 Index Futures

Series	Settle	Change	Vol. Contracts	Change	OI	Change	Days to Delivery	Theoretical			Div. Yield	Fund Rate	Basis	Premium Discount
								Theoretical	Lower	Upper				
S50U18	1154.2	24.8	192650	35030	239646	3764	8	1151.85	1151.66	1153.24	0.00	1.50%	2.61	2.35
S50V18	1153.9	25.4	87	39	1536	12	41	1152.70	1151.73	1159.82	0.01	1.50%	2.31	1.20
S50X18	1151.9	24.8	24	19	141	-10	71	1153.47	1151.79	1165.79	0.01	1.50%	0.31	-1.57
S50Z18	1154.3	25.6	55221	20749	75219	13855	99	1153.87	1151.53	1171.05	0.01	1.50%	2.71	0.43
S50H19	1149.8	24.4	4479	1896	6967	-228	190	1149.97	1145.48	1182.94	0.02	1.50%	-1.79	-0.17
S50M19	1145.2	25.1	1703	491	4897	177	281	1141.31	1134.66	1190.07	0.03	1.50%	-6.39	3.89

Gold Futures

Series	Settle	Change	Vol. Contracts	Change	OI	Change	Days to Delivery	Theoretical			Premium / Discount	Risk Free Rate
								Theoretical	Lower	Upper		
GFV18	18600	-10	22	-47	1954	-66	41	18586	18571	18701	13.75	1.50%
GFZ18	18650	-10	16	9	2000	7	99	18630	18593	18907	19.53	1.50%
GFG19	18710	-10	20	0	74	-37	161	18678	18616	19128	32.25	1.50%

USD Futures

Series	Settle	Change	Days to Delivery	Theoretical	Basis
USDU18	32.60	-0.04	8	32.58	0.04
USDV18	32.55	-0.07	41	32.67	-0.01
USDX18	32.52	-0.07	71	32.74	-0.04
USDZ18	32.50	-0.08	99	32.82	-0.06

DISCLAIMER: รายงานฉบับนี้จัดทำโดยบริษัทหลักทรัพย์ ฟินันเซีย ไซรัส จำกัด (มหาชน) "บริษัท" ข้อมูลที่ปรากฏในรายงานฉบับนี้ถูกจัดทำขึ้นบนพื้นฐานของแหล่งข้อมูลที่น่าเชื่อถือหรือความน่าเชื่อถือ และหรือมีความถูกต้อง อย่างไรก็ตามบริษัทไม่รับรองความถูกต้อง/ครบถ้วนของข้อมูลดังกล่าว ข้อมูลและความคิดเห็นที่ปรากฏอยู่ในรายงานฉบับนี้อาจมีการเปลี่ยนแปลง แก้ไข หรือเพิ่มเติมได้ตลอดเวลาโดยไม่ต้องแจ้งให้ทราบล่วงหน้า บริษัทไม่มีความประสงค์ที่จะชักจูงหรือชี้ชวนให้ผู้ลงทุน ลงทุนซื้อหรือขายหลักทรัพย์ตามที่ปรากฏในรายงานฉบับนี้ รวมทั้งบริษัทไม่ได้รับประกันผลตอบแทนหรือราคาของหลักทรัพย์ตามข้อมูลที่ปรากฏแต่อย่างใด บริษัทจึงไม่รับผิดชอบต่อความเสียหายใดๆ ที่เกิดขึ้นจากการนำข้อมูลหรือความเห็นในรายงานฉบับนี้ไปใช้ไม่ว่ากรณีใดก็ตาม ผู้ลงทุนควรศึกษาข้อมูลและใช้ดุลยพินิจอย่างรอบคอบในการตัดสินใจลงทุน

บริษัทขอสงวนลิขสิทธิ์ในข้อมูลและความคิดเห็นที่ปรากฏอยู่ในรายงานฉบับนี้ ห้ามมิให้ผู้ใดนำข้อมูลและความคิดเห็นในรายงานฉบับนี้ไปใช้ประโยชน์ คัดลอก ตัดแปลง ทำซ้ำ นำออกแสดงหรือเผยแพร่ต่อสาธารณชนไม่ว่าทั้งหมดหรือบางส่วน โดยไม่ได้รับอนุญาตเป็นลายลักษณ์อักษรจากบริษัทล่วงหน้า การลงทุนในหลักทรัพย์มีความเสี่ยง ผู้ลงทุนควรศึกษาข้อมูลและพิจารณาอย่างรอบคอบก่อนการตัดสินใจลงทุน

บริษัทหลักทรัพย์ ฟินันเซีย ไซรัส จำกัด (มหาชน) อาจเป็นผู้ดูแลสภาพคล่อง (Market Maker) และผู้ออกใบสำคัญแสดงสิทธิอนุพันธ์ (Derivative Warrants) บนหลักทรัพย์ที่ปรากฏอยู่ในรายงานฉบับนี้ โดยบริษัท อาจจัดทำทวีเคาระห์ของหลักทรัพย์อ้างอิงดังกล่าวนี้ ดังนั้น นักลงทุนควรศึกษารายละเอียดในหนังสือชี้ชวนของใบสำคัญแสดงสิทธิอนุพันธ์ดังกล่าวก่อนตัดสินใจลงทุน