



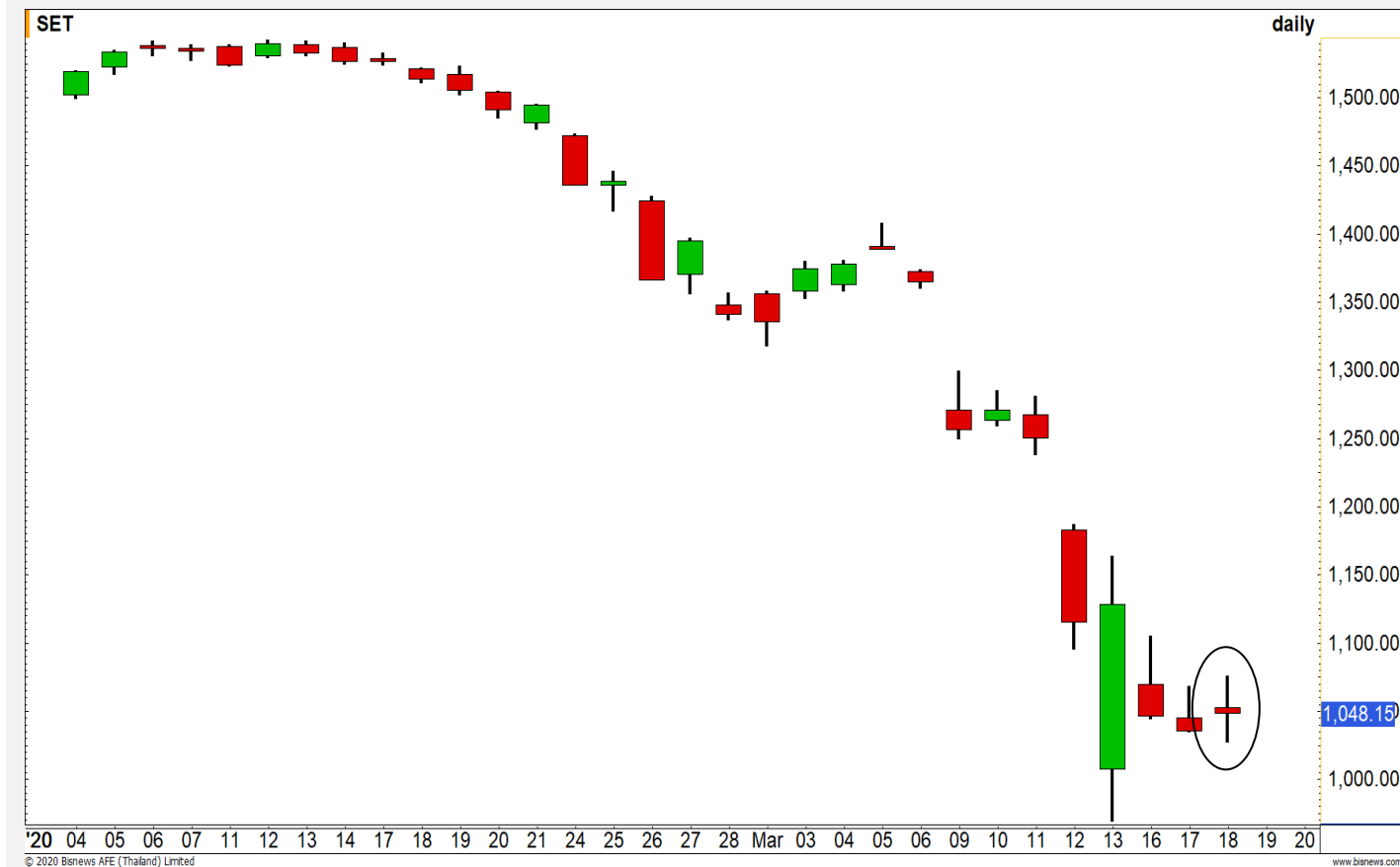
## SET INDEX

**ดัชนีเป็นการสะสมกำลังรอการ  
เลือกทิศทาง**

เกิด False break ทั้งฝั่งขึ้นและฝั่ง  
ลงในเมื่อวานนี้ โดยแท่งเทียนเป็นลักษณะ  
High wave ซึ่งแสดงถึงแรงซื้อและแรง  
ขายที่เท่ากัน รอการเลือกทิศทางใน  
อนาคต

กรณีทะลุแนวต้าน 1075 จุด จะ  
เป็นการเข้าสู่รอบการฟื้นตัว ส่วนกรณี  
หลุด 1030 จุด จะเป็นการพักตัวลงต่อ

แนวรับ	1030	1000
แนวต้าน	1075	1100


**Technical Review**

- S50H20 : แกว่งตัวในกรอบ 670-710 จุด รอการ Breakout
- Momentum Trading : MAKRO, OSP
- Swing Trading : CHG, GPSC
- DW : TASCO (Call)

# SET50 Index Futures



## แกว่งตัวในกรอบ 670-710 จุด รอการ Breakout

18 มี.ค. 63 นักลงทุนต่างชาติ Long สุทธิ  
18,183 สัญญา

ค่า Basis ของ S50H20 อยู่ที่ระดับ -0.54 จุด

ช่วงนี้ดัชนีค่อนข้างผันผวนอย่างมาก โดยดัชนี  
แกว่งตัวออกด้านข้างในกรอบช่วงบริเวณ 670-710 จุด  
คาดว่าจะมีโอกาสที่จะได้เห็นการ Breakout แรงๆ ฝั่งใดฝั่ง  
หนึ่งในระยะเวลาอันใกล้

### แนวรับ

685

675

### แนวต้าน

710

750

Contracts	Long	Short	Net	YTD
Institution	50079	49437	642	-100222
Foreign	225715	207532	18183	169005
Local	192033	210858	-18825	-68,783

### กลยุทธ์ S50H20

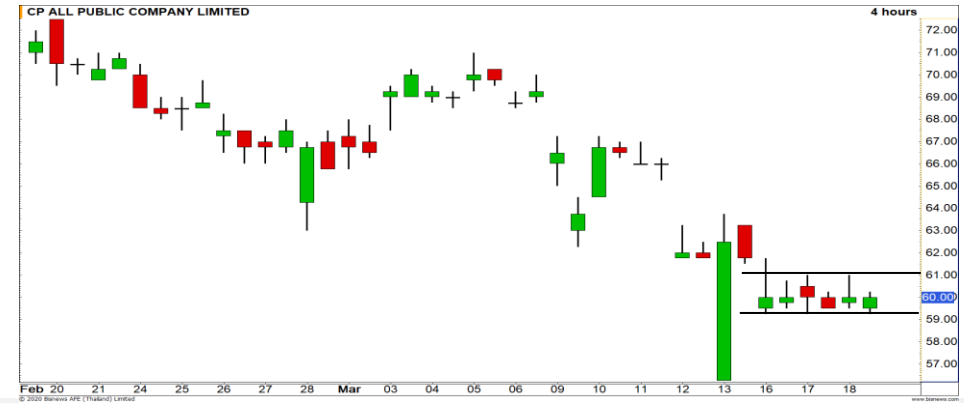
- พอร์ตวาง รอเปิด Long ตาม ในกรณีดัชนีผ่าน  
แนวต้าน 710 จุด วางเป้าหมายทำกำไรที่ 740 จุด  
ตัดขาดทุนกรณีหลุด 700 จุด
- อีกกรณี คือ รอดัชนีหลุดระดับ 670 จุด แล้วเปิด  
Short ตาม วางเป้าหมายทำกำไรที่ 640 จุด ตัด  
ขาดทุนกรณีขึ้นผ่าน 680 จุด

# Top Most Active



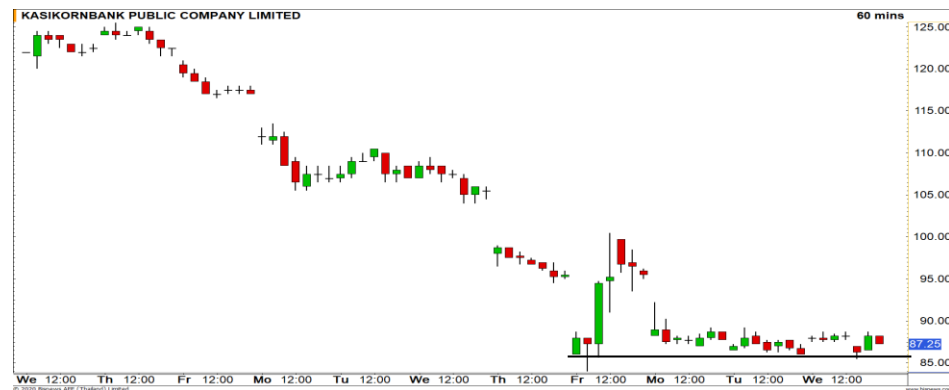
Support 176 172.50 Resistance 184.50 190

**ADVANC** : แนวโน้มในช่วงนี้เริ่มแสดงถึงความแข็งแกร่งกว่าตลาด ราคาทยอยสูงขึ้นต่อเนื่อง มีโอกาสที่จะได้เห็นการปรับตัวขึ้นต่อในรอบสั้น



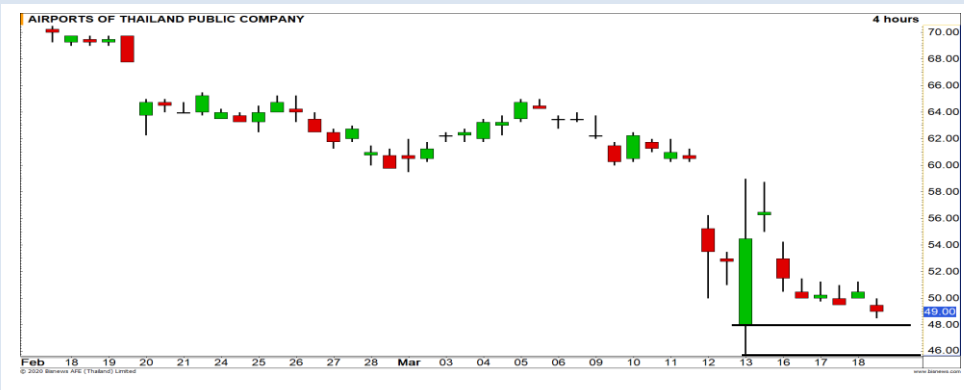
Support 59.25 58 Resistance 61 63.25

**CPALL** : ราคาสะสมกำลังในแกว่งตัวในกรอบแคบช่วงบริเวณ 59.25-61 บาท รอการ Breakout เพื่อกำหนดทิศทางในอนาคต



Support 86 84 Resistance 89 92.50

**KBANK** : ภาพรวม 60 นาที ราคาแกว่งตัวในกรอบแคบช่วง 86-89 บาท มีโอกาสสูงที่จะได้เห็นการเคลื่อนไหวแรงๆในอนาคต



Support 48 46 Resistance 50 53.50

**AOT** : DOWNSIDE การอ่อนตัวค่อนข้างจำกัด แนวรับสำคัญบริเวณ 46-48 บาท ประเมินมีโอกาสชะลอตัวที่บริเวณดังกล่าว

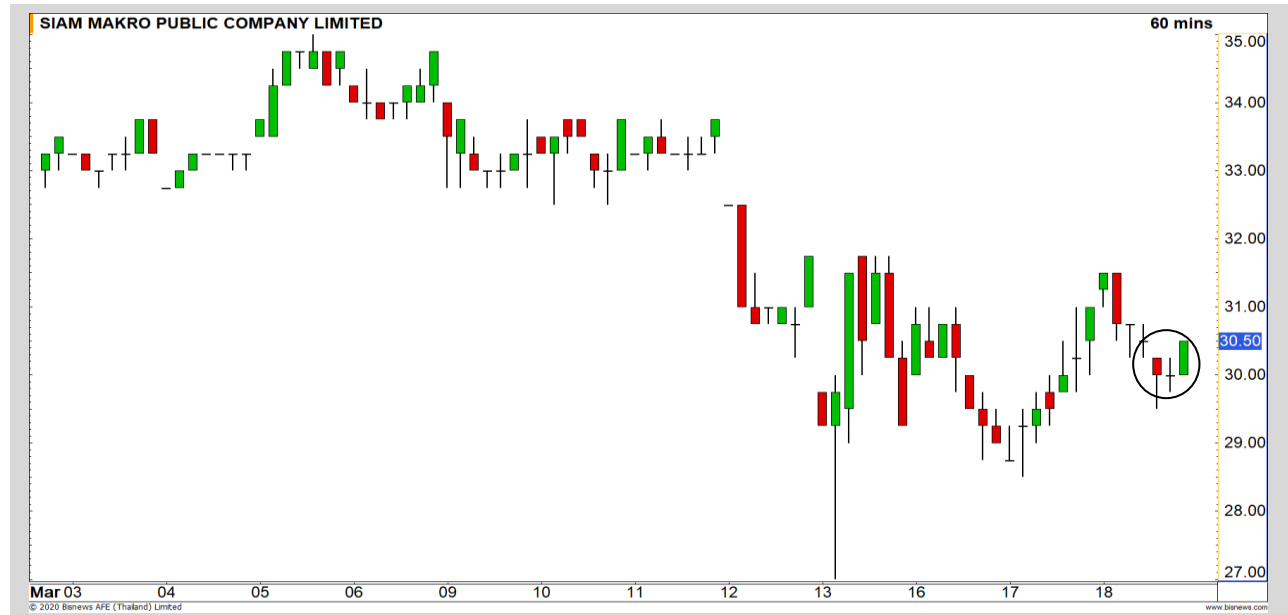
# Momentum Trading

MAKRO

**Support** | 30  
**Resistance** | 31.50  
**Stop loss** | 29.50

## คำแนะนำระยะสั้น (BUY)

ในภาพรวม 60 นาที มีแรงซื้อกลับในช่วงท้ายตลาด แท่งเทียนเกิดรูปแบบ Morning star มีโอกาสได้เห็นการฟื้นตัวกลับในรอบสั้น วางเป้าหมาย 31.50 บาท



OSP

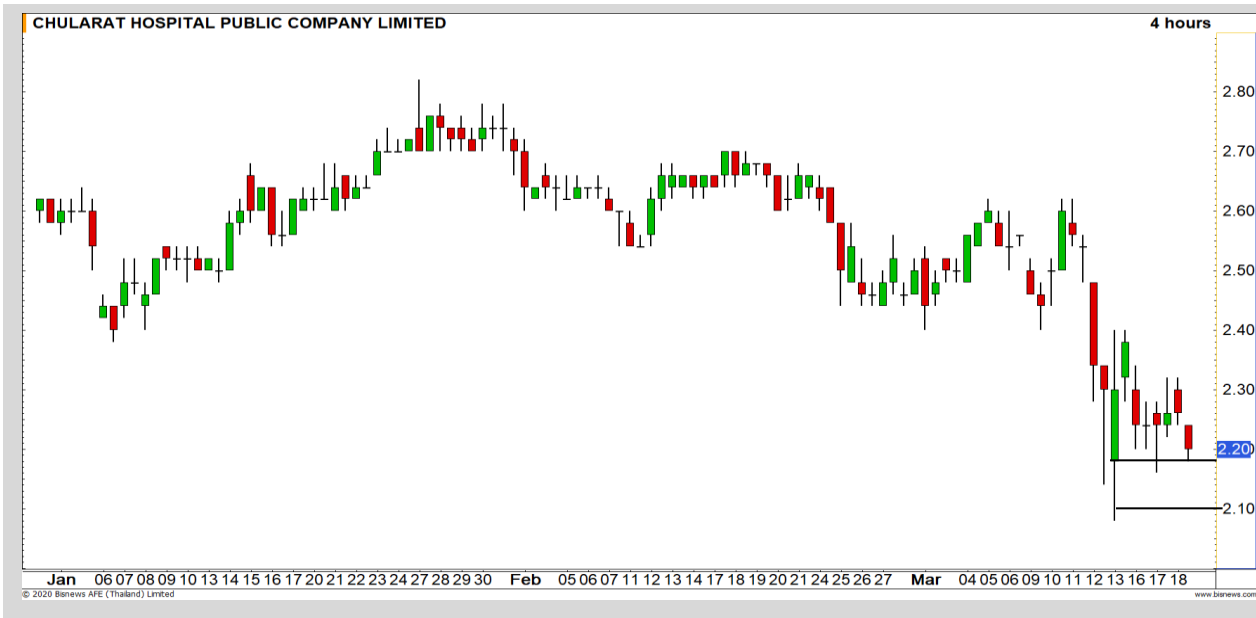
**Support** | 32.50  
**Resistance** | 35  
**Stop loss** | 30.25

## คำแนะนำระยะสั้น (BUY)

ราคากลับมาขึ้นที่แนวรับ 32.50 บาท ได้ประเมินราคากำลังอยู่รอบของการฟื้นตัวกลับ ระยะสั้นเริ่มเห็น Momentum ที่แข็งแกร่งกว่าตลาด



# Swing Trading



<b>Support</b>	2.10-2.18
<b>Resistance</b>	2.30/2.40
<b>Stop loss</b>	2.06

## คำแนะนำระยะสั้น (BUY)

ยังประเมินว่าแนวโน้มแนวรับ 2.10-2.18 บาท สามารถใช้เป็นจังหวะในการเข้าสะสมเล่นรอบ วางเป้าหมายการติดกลับที่ 2.30 / 2.40 บาท

CHG



<b>Support</b>	48.50
<b>Resistance</b>	54
<b>Stop loss</b>	45.75

## คำแนะนำระยะสั้น (BUY)

เริ่มเห็นแรงซ็อกกลับเข้ามาที่บริเวณแนวรับ 48.50 บาท ประเมินราคากำลังเข้าสู่รอบของการฟื้นตัวกลับระยะสั้น วางแนวต้านรอทดสอบแรกที่ 54 บาท

GPSC

## TASCO : TASC24C2006A



แนวรับ		แนวต้าน	
16.80	16.40	17.80	18.60

ราคากลับมายืนเหนือแนวรับ 16.80 บาท ซึ่งเป็นแนวรับหลัก คาด  
ราคามีโอกาสเกิด Technical Rebound ที่บริเวณดังกล่าว

ตัดขาดทุนกรณีหลุด 16.10 บาท



สอบถามข้อมูลเพิ่มเติม  
โทรศัพท์ 02-658-9915  
Email: dw@fnsyrus.com  
Line: @dw24

### ตารางราคา

\* ตารางราคาใช้เปรียบเทียบในการซื้อขายช่วง  
market open เท่านั้น ไม่รวมช่วง market call

Underlying Bid*	DW Bid Price(THB) *				
	19-Mar-2020	20-Mar-2020	23-Mar-2020	24-Mar-2020	25-Mar-2020
17.30	0.11	0.11	0.10	0.10	0.10
17.20	0.11	0.10	0.10	0.10	0.10
17.10	0.10	0.10	0.10	0.09	0.09
17.00	0.10	0.09	0.09	0.09	0.09
16.90	0.09	0.09	0.09	0.09	0.08
16.80	0.09	0.09	0.08	0.08	0.08
16.70	0.08	0.08	0.08	0.08	0.08
16.60	0.08	0.08	0.07	0.07	0.07
16.50	0.08	0.07	0.07	0.07	0.07

\*

<b>Name</b>	TASC24C2006A	<b>Implied Volatility</b>	48.00%
<b>Underlying</b>	TASCO	<b>Delta</b>	18.49%
<b>Type</b>	Call	<b>Listing Date</b>	06-Jan-2020
<b>Strike</b>	22.006	<b>Last Trading Date</b>	30-Jun-2020
<b>Conversion Ratio</b>	4.22922	<b>Expire Date(Maturity Date)</b>	03-Jul-2020
<b>Moneyness</b>	-23.20% OTM	<b>outstanding (18-Mar-2020)</b>	733,400

Crude Oil (WTI)



Level 1                      Level 2

<b>Support</b>	20	18
<b>Resistance</b>	26	32

ลงแรงกว่าที่ประเมิน

ราคาน้ำมันดิบ WTI ปรับตัวร่วงกว่า 24% โดยหลุดระดับแนวรับ 27 เหรียญ (Low เมื่อปี 2016) สะท้อนให้เห็นถึงทิศทางที่อ่อนแรงแรงอย่างมากในช่วงนี้

Rubber



Level 1                      Level 2

<b>Support</b>	155	150
<b>Resistance</b>	160	165

ใกล้แนวรับสำคัญ

ราคายางพารา ลงมาใกล้ระดับแนวรับสำคัญบริเวณ 155 เยนต่อกิโลกรัม ควรได้เห็นการเต็งกลับที่บริเวณนี้ เนื่องจากเป็นระดับแนวรับสำคัญ

# Gold Futures

## หากราคาทองคำสามารถเหนือระดับ 1470 ดอลลาร์ มีโอกาสได้เห็นการฟื้นตัวระยะสั้น

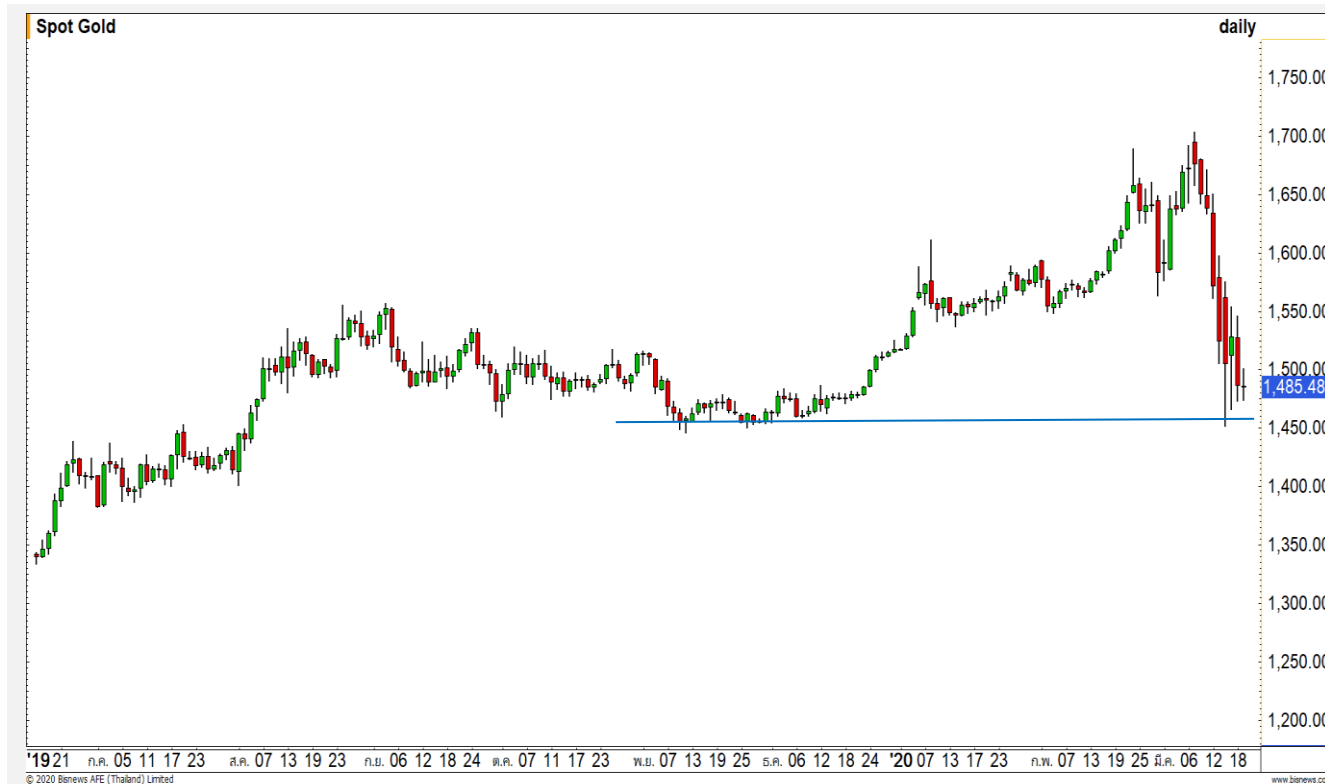
ราคาทองคำในช่วงนี้ได้รับปัจจัยกดดันจากความต้องการถือเงินสด จากความวิตกกังวลจากการแพร่ระบาดของไวรัสโควิด-19

ภาพทางเทคนิค ราคาทองคำเริ่มมีความผันผวนลดลง เมื่อย่อตัวลงมาใกล้บริเวณแนวรับหลักที่ 1450 ดอลลาร์ ประเมินหากราคาทองคำสามารถยืนเหนือระดับ 1470 ดอลลาร์ มีโอกาสได้เห็นการฟื้นตัวระยะสั้น

### คำแนะนำระยะสั้น GOH20

- พอร์ตวางแนว Wait and See

วันที่ 17 มี.ค. 2020  
กองทุน SPDR ขายทองคำ -6.15 ตัน  
ลงมาที่ระดับ 923.69 ตัน



แนวรับ		แนวต้าน		
1470	1450	1500	1530	

Contracts	Long	Short	Net	YTD
Institution	15867	17729	-1862	-3206
Foreign	50043	46931	3112	169005
Local	44388	45638	-1250	-68783



# USD Futures

## อ่อนค่าเงินต่อเนื่อง

ภาพทางเทคนิคของค่าเงินบาท มีทิศทางที่อ่อนค่าต่อเนื่อง โยอ่อนค่าลงทำจุดต่ำสุดต่อเนื่อง มีแนวต้านหลัก ถัดมาที่ 33.00 บาท/ดอลลาร์

## คำแนะนำระยะสั้น USDH20

- พอร์ตว่าง Wait and see



แนวรับ		แนวต้าน	
32.40	32.20	32.70	32.90

## Market Summary & Theoretical Price

### SET50 Index Futures

Series	Settle	Change	Vol Contracts	Vol Change	OI	OI Change	Days to Delivery	Theoretical			Div. Yield	Fund Rate	Basis	Premium Discount
								Theoretical	Lower	Upper				
S50H20	692.6	16.1	386356	-21350	301732	-18279	8	693.40	693.25	694.20	0.02%	1.75%	-0.54	-0.80
S50J20	686.4	16.4	82	0	142	24	41	694.21	693.43	698.29	0.38%	1.75%	-6.74	-7.81
S50K20	679.0	6.5	2	0	18	0	70	694.08	692.75	701.06	1.04%	1.75%	-14.14	-15.08
S50M20	684.4	15.9	70649	8210	81596	22294	102	692.60	690.66	702.77	2.03%	1.75%	-8.74	-8.20
S50U20	676.8	15.7	7824	-608	10037	70	194	688.24	684.56	707.58	3.08%	1.75%	-16.34	-11.44
S50U20	674.9	15.8	2914	-170	5225	38	285	685.08	679.66	713.49	3.24%	1.75%	-18.24	-10.18

### Gold Futures

Series	Settle	Change	Vol Contracts	Vol Change	OI	OI Change	Days to Delivery	Theoretical			Premium / Discount	Risk Free Rate
								Theoretical	Lower	Upper		
GFJ20	23010	480	220	-34	1205	92	41	23082	23056	23217	-71.55	1.75%
GFM20	23180	490	183	69	617	133	102	23149	23085	23487	31.08	1.75%
GFQ20	23150	480	61	8	681	25	162	23215	23113	23752	-65.19	1.75%

### Gold Online Futures

Series	Settle	Change	Vol Contracts	Vol Change	OI	OI Change	Days to Delivery	Theoretical
GOH20	1491.00	21.30	34219	-5307	27247	-9457	8	1485.37

### USD Futures

Series	Settle	OI Change	Days to Delivery	Theoretical	Basis
USDH20	32.49	0.16	8	32.66	-0.15
USDJ20	32.48	0.24	41	32.75	-0.16
USDK20	32.47	0.23	70	32.82	-0.17
USDM20	32.48	0.18	102	32.91	-0.16

**DISCLAIMER:** รายงานฉบับนี้จัดทำโดยบริษัทหลักทรัพย์ ฟินันเซีย ไซรัส จำกัด (มหาชน) "บริษัท" ข้อมูลที่ปรากฏในรายงานฉบับนี้ถูกจัดทำขึ้นบนพื้นฐานของแหล่งข้อมูลที่เราเชื่อหรือควรเชื่อว่ามีความน่าเชื่อถือ และเราไม่รับรองความถูกต้อง ความถูกต้อง อย่างไรก็ตามข้อมูลที่ปรากฏในรายงานฉบับนี้อาจมีการเปลี่ยนแปลง แก้ไข หรือเพิ่มเติมได้ตลอดเวลาโดยไม่ต้องแจ้งให้ทราบล่วงหน้า บริษัทไม่มีความประสงค์ที่จะชักจูงหรือชี้ชวนให้ผู้ลงทุน ลงทุนซื้อหรือขายหลักทรัพย์ตามที่ปรากฏในรายงานฉบับนี้ รวมทั้งบริษัทไม่ได้รับประกันผลตอบแทนหรือราคาของหลักทรัพย์ตามที่ปรากฏแต่อย่างใด บริษัทจึงไม่รับผิดชอบต่อความเสียหายใดๆ ที่เกิดขึ้นจากการนำข้อมูลหรือความเห็นในรายงานฉบับนี้ไปใช้ไม่ว่ากรณีใดก็ตาม ผู้ลงทุนควรศึกษาข้อมูลและใช้ดุลยพินิจอย่างรอบคอบในการตัดสินใจลงทุน

บริษัทขอสงวนลิขสิทธิ์ในข้อมูลและความคิดเห็นที่ปรากฏอยู่ในรายงานฉบับนี้ ห้ามมิให้ผู้ใดนำข้อมูลและความคิดเห็นในรายงานฉบับนี้ไปใช้ประโยชน์ คัดลอก ตัดแปลง ทำซ้ำ นำออกแสดงหรือเผยแพร่ต่อสาธารณชนไม่ว่าทั้งหมดหรือบางส่วน โดยไม่ได้รับอนุญาตเป็นลายลักษณ์อักษรจากบริษัทล่วงหน้า การลงทุนในหลักทรัพย์มีความเสี่ยง ผู้ลงทุนควรศึกษาข้อมูลและพิจารณาอย่างรอบคอบก่อนการตัดสินใจลงทุน

บริษัทหลักทรัพย์ ฟินันเซีย ไซรัส จำกัด (มหาชน) อาจเป็นผู้ดูแลสภาพคล่อง (Market Maker) และผู้ออกใบสำคัญแสดงสิทธิอนุพันธ์ (Derivative Warrants) บนหลักทรัพย์ AAV, ADVANC, AEONTS, AMATA, ANAN, AOT, AP, BANPU, BBL, BCH, BCP, BCPG, BDMS, BEAUTY, BEC, BEM, BGRIM, BH, BJC, BLAND, BPP, BTS, CBG, CENTEL, CHG, CK, CKP, COM7, CPALL, CPF, CPN, DELTA, DTAC, EA, EGCO, EPG, ERW, ESSO, GFPT, GLOBAL, GPSC, GULF, GUNKUL, HANA, HMPRO, INTUCH, IRPC, IVL, JAS, JMT, KBANK, KCE, KKP, KTB, KTC, LH, MAJOR, MBK, MEGA, MINT, MTC, ORI, OSP, PLANB, PRM, PSH, PSL, PTG, PTT, PTTEP, PTTGC, QH, RATCH, ROBINS, RS, SAWAD, SCB, SCC, SGP, SIRI, SPALI, SPRC, STA, STEC, SUPER, TASCOS, TCAP, THAI, THANI, TISCO, TKN, TMB, TOA, TOP, TPIPP, TRUE, TTW, TU, TVO, WHA และ SET50 Future โดยบริษัทฯ อาจจัดทำบทวิเคราะห์ของหลักทรัพย์อ้างอิงดังกล่าว ดังนั้น นักลงทุนควรศึกษารายละเอียดในหนังสือชี้ชวนของใบสำคัญแสดงสิทธิอนุพันธ์ดังกล่าวก่อนตัดสินใจลงทุน

หมายเหตุ: ประธานกรรมการของบริษัทหลักทรัพย์ ฟินันเซีย ไซรัส จำกัด (มหาชน) ดำรงตำแหน่งเป็นกรรมการของบริษัท ทู คอร์ปอเรชั่น จำกัด (มหาชน)

Remark : FSS's Chairman is a TRUE's director.