



## SET INDEX

เข้านี้ดูแนวต้าน 1620-1625 จุด  
หากดีดแล้วไม่ข้าม เสี่ยง

ภาพหลักยังสุ่มเสี่ยง หลังการดีด  
ในราย ชม. รอบบ่ายแผ่วเกินไป และขึ้นปิด  
ที่ 1620 จุดไม่ได้ ความเสี่ยงที่จะทดสอบ  
แนวรับจิตวิทยา 1600 จุดยังมีอยู่

ภาพราย 60 นาทีดูการดีด ที่  
แนวต้าน 1620-1625 จุด และฐานล่าง  
ของวันนี้ไม่ควรหลุดต่ำกว่า 1612 จุด  
หลังเกิด Bullish Divergence ใน RSI  
คาดดีดรอบดีดราย ชม. ได้

แนวรับ	1612	1600
แนวต้าน	1620	1625



## Technical Review:

- S50M19 : ภาพราย ชม. มี Divergence ให้นำหนักขึ้นราย ชม. แต่ต้องดูว่าจะข้าม 1074 จุดได้หรือไม่
- Momentum Trading : TVO , MTC
- Swing Trading : MAJOR , CPALL

# SET50 Index Futures



## S50M19 ดูแนวต้านการฟื้นตัวราย ชม. ที่ 1074 จุด

18 มี.ค. 62 นักลงทุนต่างชาติ Long สุทธิ ต่อเนื่อง 1,494 สัญญา (สถานะเปิด Long เริ่มมีมากขึ้น ในสัญญาเดือน มิ.ย.)

เมื่อวาน Basis -4.73 จุด (S50M19-SET50) ลดลงจากวันศุกร์ที่ผ่านมา -5.41 จุด และราย 60 นาที มี Bullish Divergence ใน RSI มีโอกาสเกิดการฟื้นตัวราย ชม. แต่ยังคงดูที่แนวต้าน 1074 จุด หากข้ามได้ทิศทางจะดีขึ้น

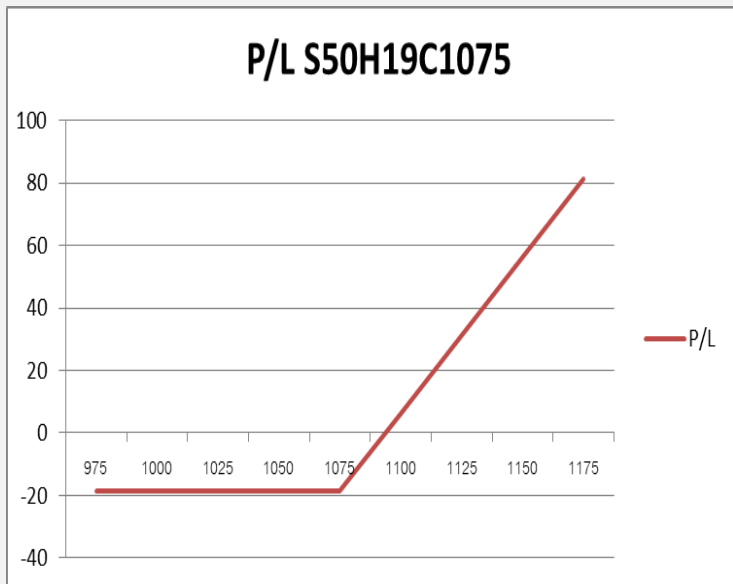
แต่หากข้าม 1074 จุดไม่ได้ จะยังไม่ยืนยันการฟื้นตัวของรอบหลัก

## กลยุทธ์ S50M19 (รอดูการยืนยันที่แนวรับ)

- พอร์ตว่างรอดูแนวรับ 1064 จุด หากย่อราย ชม. ดิ่ง Low ไม่ต่ำกว่า แนะนำเปิด Trading Long
- พอร์ตเปิด Trading Long S50M19 รอบเช้าเมื่อวาน ได้ที่ 1070 จุด รอปิดหากทำไรที่แนวต้าน 1074-1077 จุด
- พอร์ตถือ Long S50M19 ต้นทุน 1083 จุดตัดขาดทุนไปแล้ว หลังปิดหลุด 1078 จุด

แนวรับ		แนวต้าน		
	1064	1060	1074	1077
<b>Contracts</b>	<b>Long</b>	<b>Short</b>	<b>Net</b>	<b>YTD</b>
<b>Institution</b>	38310	36007	2303	-213
<b>Foreign</b>	49359	47865	1494	-7512
<b>Local</b>	88283	92080	-3797	7725

## SET50 Index Options



**คำแนะนำ :** ถือรอทำกำไร

**กลยุทธ์ :** รอจังหวะทำกำไรตามเป้าหมาย

**ขาดทุนสูงสุด :** 18.70 จุด

**กำไรสูงสุดทางทฤษฎี :** ไม่จำกัด

**เป้าหมายการทำกำไร :** 1105 – 1110 จุด

**จุดคุ้มทุน(เมื่อหมดอายุ) :** 1093.70

SET50 Index	Long S50H19C1050	Cost	Profit/Loss
975	-100	18.7	-18.7
1000	-75	18.7	-18.7
1025	-50	18.7	-18.7
1050	-25	18.7	-18.7
1075	0	18.7	-18.7
1100	25	18.7	6.3
1125	50	18.7	31.3
1150	75	18.7	56.3
1175	100	18.7	81.3

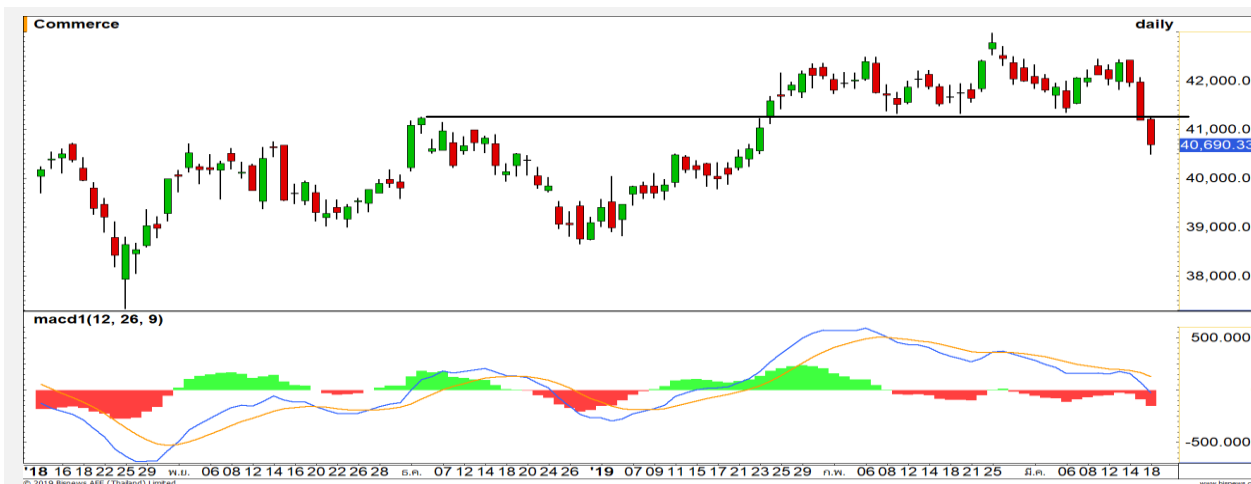
		Price	Change	Vol.	Open Interest	Intrinsic Value	Time Value	Break Even	All-in-Premium	Implied Volatility	Delta	Effective Gearing
<b>Call Option</b>	S50H19C1050	26.10	-4.90	225	1107	24.63	1.47	1076.10	0.00	7.14%	0.90	37.23
	S50H19C1075	10.70	-1.60	431	2110	0.00	10.70	1085.70	0.01	9.43%	0.51	51.10
	S50H19C1100	3.30	-1.20	1231	3,920	0.00	3.30	1103.30	0.03	10.14%	0.20	66.65
	S50H19C1125	1.00	-0.50	284	7,251	0.00	1.00	1126.00	0.05	11.15%	0.07	75.43
	S50H19C1150	0.30	-0.10	32	3,956	0.00	0.30	1150.30	0.07	12.02%	0.02	81.42
<b>Put Option</b>	S50H19P1050	3.10	0.60	387	5056	0.00	3.10	1046.90	-0.03	10.68%	-0.19	-65.56
	S50H19P1075	11.00	2.50	746	3,654	0.37	10.63	1064.00	-0.01	9.93%	-0.49	-47.96
	S50H19P1100	29.00	3.40	292	2,726	25.37	3.63	1071.00	0.00	11.35%	-0.77	-28.49
	S50H19P1125	52.40	4.90	33	1,709	50.37	2.03	1072.60	0.00	14.58%	-0.87	-17.81
	S50H19P1150	79.30	8.90	1	355	75.37	3.93	1070.70	0.00	22.14%	-0.86	-11.60

## Commerce

	Level 1	Level 2
<b>Support</b>	40500	40000
<b>Resistance</b>	41300	42000

### ภาพเริ่มดูไม่ดี

ดัชนีกลุ่มพาณิชย์ ทิศทางเริ่มกลับมาดูไม่ดี เนื่องจากล่าสุดปิดหลุดระดับ 41300 จุด เป็นการลงทำ Lower Low ประเมินเป็นการพักตัวปรับฐาน

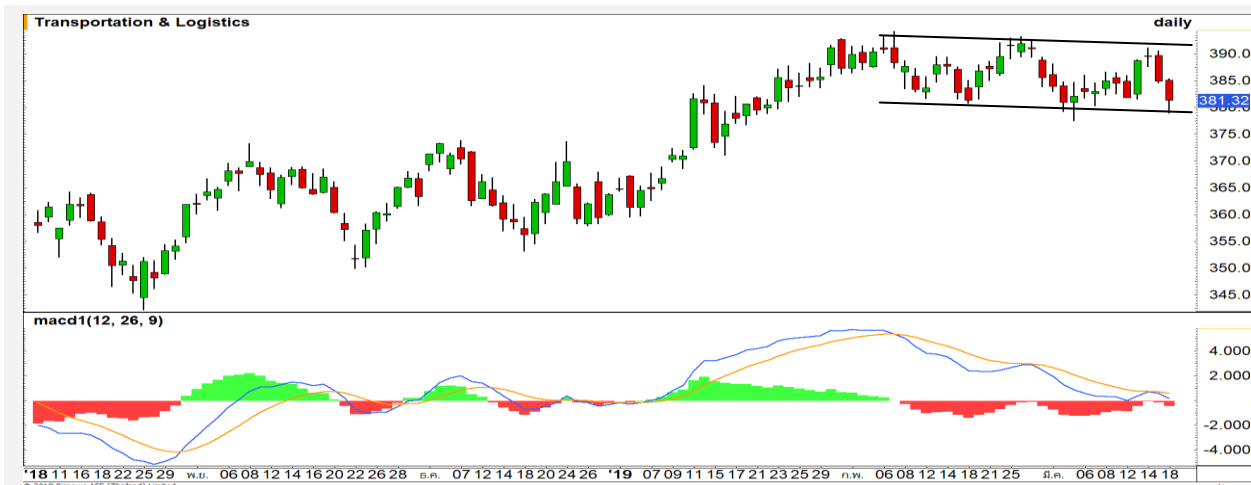


## Transportation & Logistics

	Level 1	Level 2
<b>Support</b>	380	370
<b>Resistance</b>	385	390

### แกว่งตัวออกด้านข้าง

ดัชนีกลุ่มขนนส่งและโลจิสติกส์ เคลื่อนไหวในกรอบ Sideway อยู่ในช่วงการแกว่งตัวออกด้านข้าง รอบนี้ไม่ควรหลุดแนวรับ 380 จุด

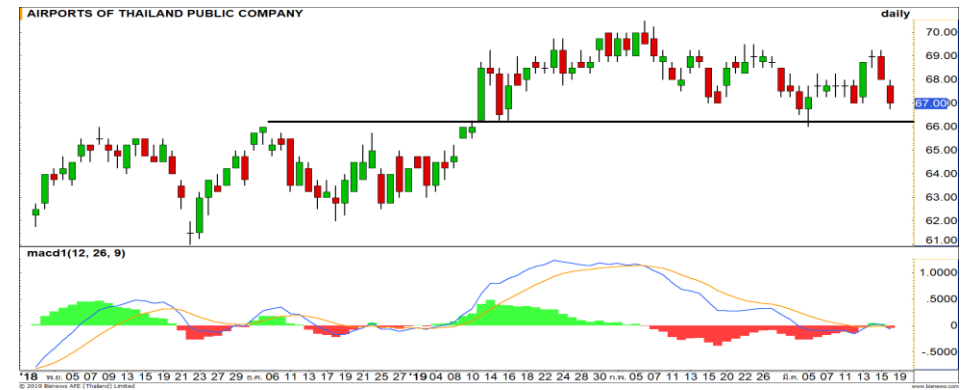


# Top Most Active



Support 67 66 Resistance 69.25 70

**PTTGC** : ราคาลงมาใกล้แนวรับสุดท้ายที่บริเวณ 66 บาท ดังนั้น Downside คอนข้างจำกัด คาดเกิด Technical Rebound ในรอบสั้นได้



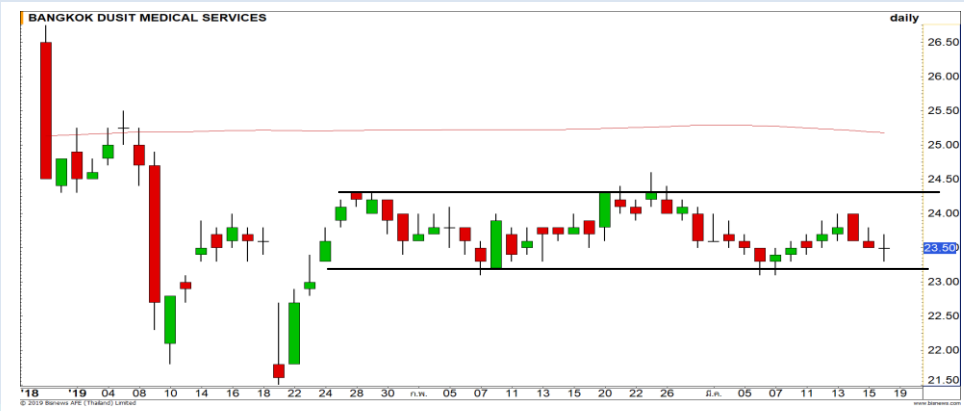
Support 66.75 66 Resistance 68 69

**AOT** : แนวรับสำคัญรอบนี้ที่ 66 บาท มีโอกาสที่จะได้เห็นแรงซื้อกลับที่บริเวณดังกล่าว



Support 47 46 Resistance 48.25 49.75

**PTT** : กรอบการแกว่งตัวค่อนข้างแคบในช่วงนี้ ที่บริเวณ 47-48.25 บาท



Support 23.20 23 Resistance 24 24.30

**BDMS** : รอบหลักยังคงเป็นการแกว่งตัว Sideway ออกด้านข้าง ในช่วงกรอบ 23.20-24.30 บาท

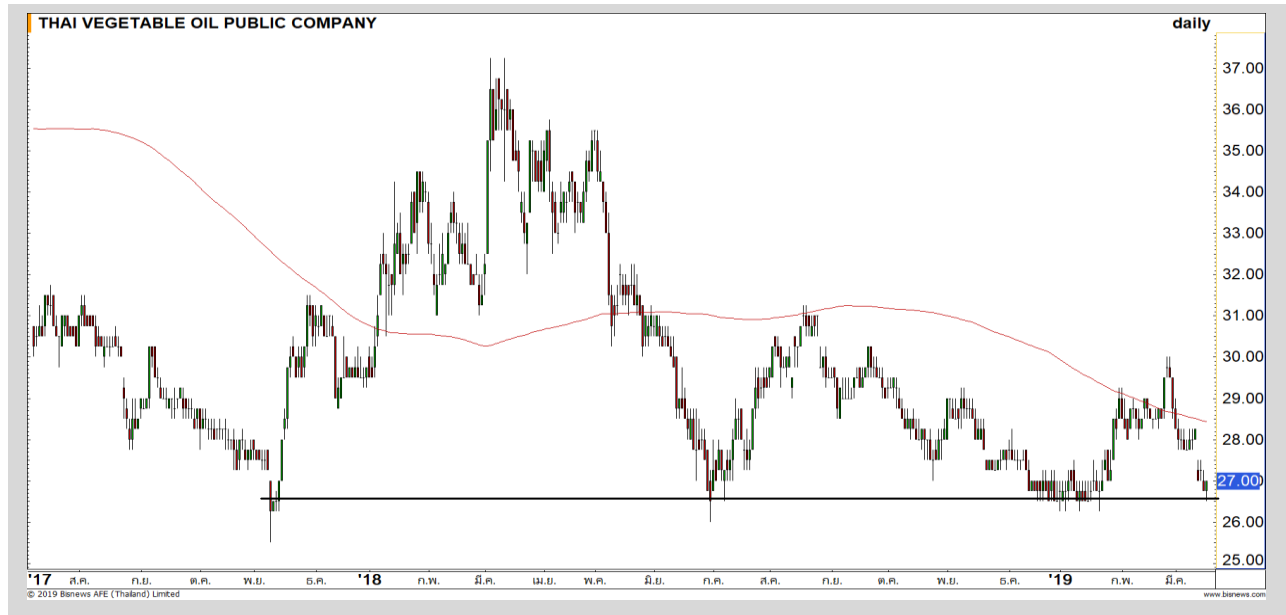
# Momentum Trading

TVO

<b>Support</b>	26.50
<b>Resistance</b>	28
<b>Stop loss</b>	26.25

## คำแนะนำระยะสั้น (BUY)

รอบสั้นเห็นแรงซ็อกกลับที่บริเวณแนวรับ 26.50 บาท มีโอกาสได้เห็นการปรับตัวขึ้นเพื่อปิด Gap ที่ระดับ 28 บาทสำหรับรอบนี้

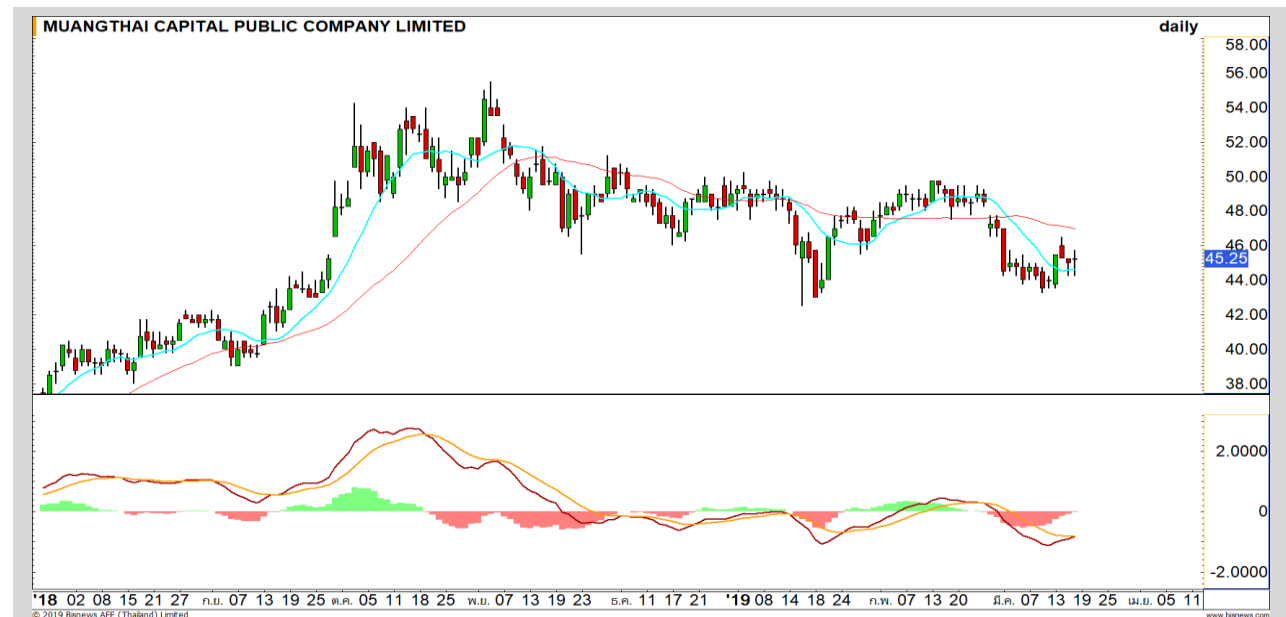


MTC

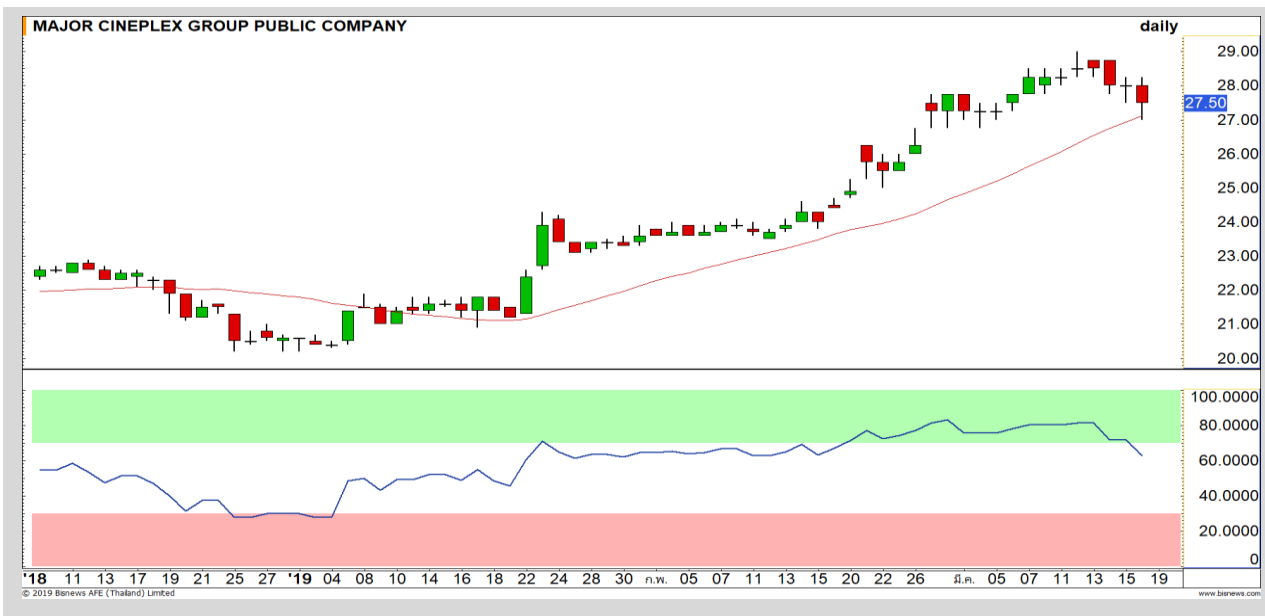
<b>Support</b>	44.75
<b>Resistance</b>	46.50
<b>Stop loss</b>	44.25

## คำแนะนำระยะสั้น (BUY)

ราคาแกว่งตัวไม่หลุด 44.25 บาท และเริ่มเห็นสัญญาณฟื้นตัวจาก MACD ที่ตัด Signal Line ขึ้นมา และเมื่อผ่านแนวต้านย่อย 45.75 บาทได้ จะให้รอบบวกมากขึ้น



# Swing Trading



<b>Support</b>	27
<b>Resistance</b>	28.75
<b>Stop loss</b>	26.25

## คำแนะนำระยะสั้น (BUY)

ราคาย่อตัวลงมาที่แนวรับเส้นค่าเฉลี่ย 20 วัน ทิศทางโดยรวมยังคงดูดี มีโอกาสได้เห็นการฟื้นตัวกลับที่บริเวณนี้ วางเป้าหมาย 28.75 บาท

MAJOR



<b>Support</b>	73.75
<b>Resistance</b>	75.50-76
<b>Stop loss</b>	73.25

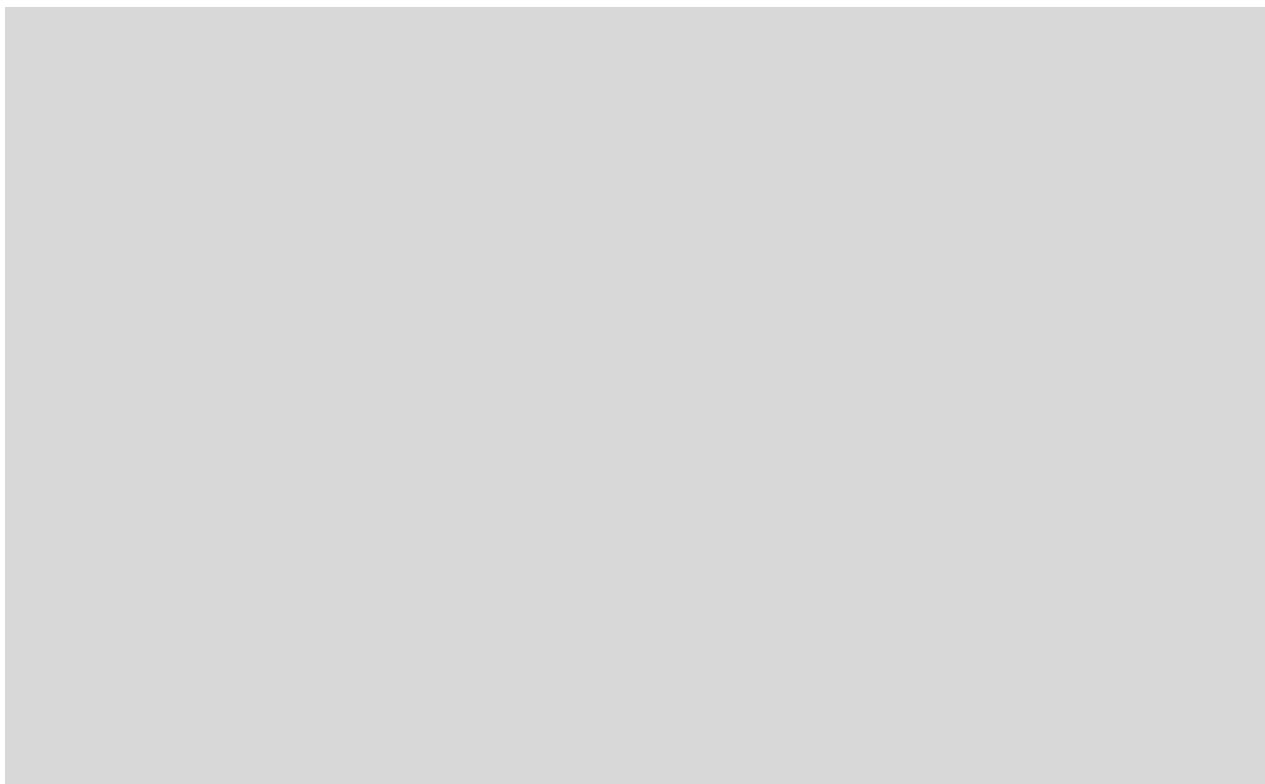
## คำแนะนำระยะสั้น (BUY)

ราคาลงมาใกล้แนวรับรายเดือน 73.25 บาทและสัญญาณทางเทคนิคดังลงมาอยู่ในระดับ Oversold มีโอกาสเกิด Technical Rebound

CPALL



**ไม่มีสัญญาณ**



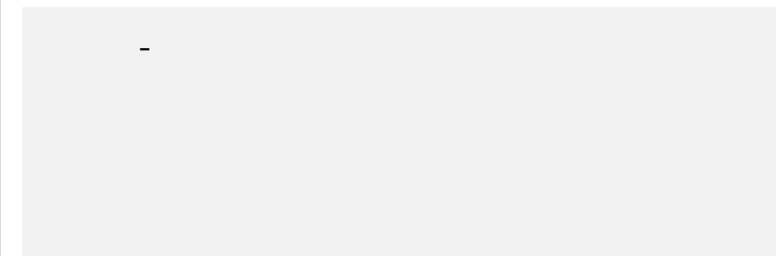
**เทียบราคาวันก่อนหน้า**

Close Price	%Change
-	-

(ข้อมูล ณ เวลา 17.00 น. ของวันก่อนหน้า)

**รายการทำ SBL หุ้นตัวใหม่**

แนวรับ		แนวต้าน	
-	-	-	-



**ปริมาณหุ้นที่ให้ยืมเพื่อขายชอร์ต**

Stock	Available for borrowing (Share)
-	-

(ข้อมูล ณ เวลา 9.00 น. ของวันก่อนหน้า)

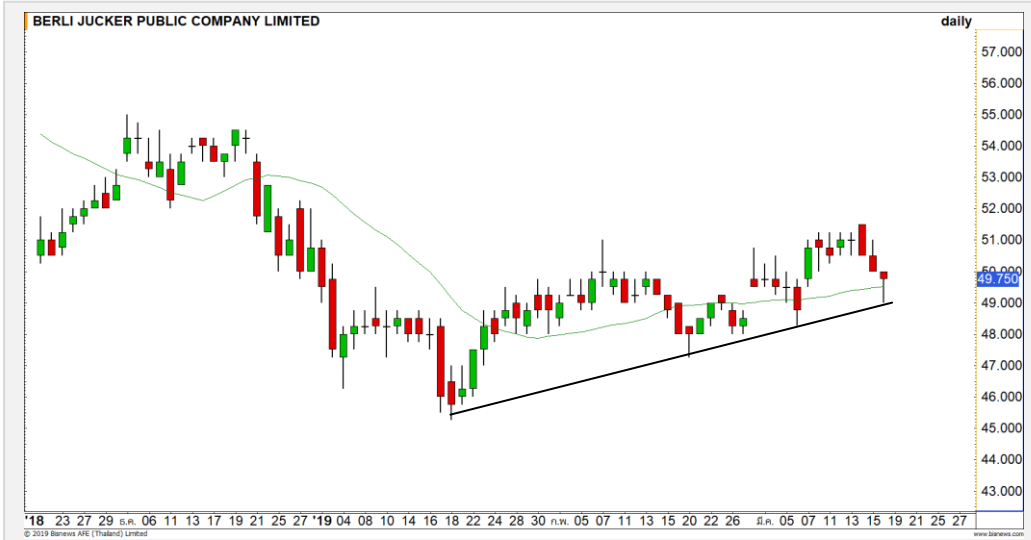


**สอบถามข้อมูลเพิ่มเติม กรุณาติดต่อ  
ฝ่ายธุรกิจยืมและให้ยืมหลักทรัพย์**

โทรศัพท์ : 02-658-9699  
Email: sbl@fnsyrus.com



## BJC : BJC24C1906A



แนวรับ		แนวต้าน	
49.50	48.75	50.75	51.25

ราคาย่อตัวลงมาที่แนวรับของ Uptrend Line พร้อมกับสัญญาณกลับตัวจากแท่งเทียน Hammer ประเมินราคามีโอกาสเกิด Technical Rebound ที่บริเวณดังกล่าว

**ยกเว้นหลุด 48.75 บาทต้องตัดขาดทุน**



สอบถามข้อมูลเพิ่มเติม  
โทรศัพท์ 02-658-9915  
Email: dw@fnsyrus.com  
Line: @dw24

### ตารางราคา

\* ตารางราคาใช้เปรียบเทียบในการซื้อขายช่วง market open เท่านั้น ไม่รวมช่วง market call

<b>Name</b>	BJC24C1906A	<b>Implied Volatility</b>	44.00%
<b>Underlying</b>	BJC	<b>Delta</b>	38.07%
<b>Type</b>	Call	<b>Listing Date</b>	07-Jan-2019
<b>Strike</b>	55.000	<b>Last Trading Date</b>	28-Jun-2019
<b>Conversion Ratio</b>	11.20000	<b>Expire Date(Maturity Date)</b>	03-Jul-2019
<b>Moneyness</b>	-10.00% OTM	<b>outstanding (18-Mar-2019)</b>	1,416,800

Underlying Bid*	DW Bid Price(THB) *				
	19-Mar-2019	20-Mar-2019	21-Mar-2019	22-Mar-2019	25-Mar-2019
50.50	0.28	0.27	0.27	0.27	0.26
50.25	0.27	0.26	0.26	0.26	0.25
50.00	0.26	0.25	0.25	0.25	0.24
49.75	0.25	0.25	0.24	0.24	0.24
49.50	0.24	0.24	0.24	0.23	0.23
49.25	0.23	0.23	0.23	0.23	0.22
49.00	0.22	0.22	0.22	0.22	0.21
48.75	0.21	0.21	0.21	0.21	0.20
48.50	0.21	0.21	0.20	0.20	0.20

# Volume Outperformed

Stock	Last	Base Vol	Volume	%Vol up
KCE	24.20	2,505,089	15,141,600	504%
DCC	2.12	1,985,305	6,073,400	205%
KGI	4.78	1,971,603	5,923,500	200%
SAWAD	51.75	2,229,360	6,158,500	176%
KCM	1.07	5,696,400	15,609,300	174%

## หมายเหตุประกอบการเลือก Volume Outperformed

- ไม่รวม DW และ Warrant
- ราคาหุ้นไม่ต่ำกว่า 1 บาท
- ปริมาณซื้อขาย (Volume) ต่อวันมากกว่า 5,000,000 หุ้น
- %Vol Up หมายถึง ปริมาณการซื้อขายมากกว่าวันก่อนหน้า โดยคิดเป็นเปอร์เซ็นต์
- ข้อมูลจาก Finansia Hero

\*\* เนื่องจากหุ้นในกลุ่มนี้ส่วนใหญ่เป็นหุ้นที่ผันผวนแรงกว่าตลาด  
นักลงทุนควรใช้ความระมัดระวังเป็นพิเศษ \*\*



**KCE** : ราคาหลุดแนวรับสำคัญที่ 25 บาทลงมา ทำให้ภาพเริ่มกลับเป็นเซ็งลบ มีโอกาสพักตัว ต่อเนื่องจาก Downside เปิด

Support	24	23.60
Resistance	25	26



**SAWAD** : ราคาฟื้นตัวผ่านแนวต้านย่อยที่ 51.50 บาท มีโอกาสทดสอบแนวต้านถัดมาที่ 52.75 บาท จาก Momentum ที่แข็งแกร่ง

Support	51.50	50.25
Resistance	52.75	53.25

Crude Oil (WTI)

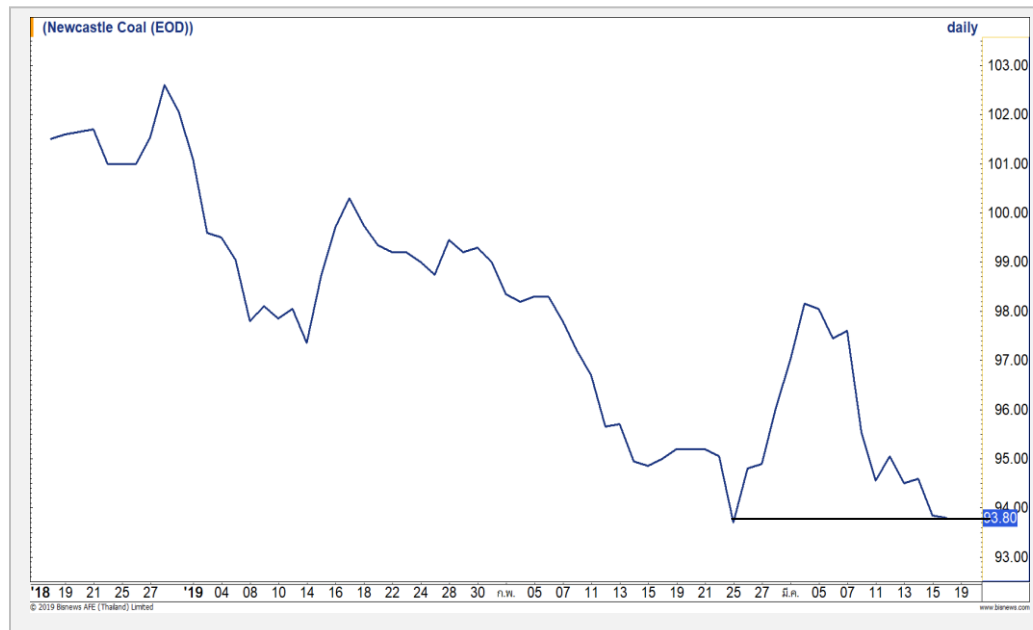


	Level 1	Level 2
<b>Support</b>	58	55.50
<b>Resistance</b>	60	62

**กำลังขึ้นแตะระดับ 60 เหรียญ**

ราคาน้ำมัน WTI มีแรงซ็อกกลับเข้ามาอีกครั้ง ภายหลังจากที่กลุ่มโอเปกส่งสัญญาณการปรับลดกำลังการผลิต โดยปรับตัวบวกกว่า 1.5% ภาพเป็นการกำลังปรับตัวขึ้นแตะระดับ 60 ดอลลาร์สหรัฐต่อบาร์เรลอีกครั้ง

Newcastle



	Level 1	Level 2
<b>Support</b>	93	92.50
<b>Resistance</b>	96	98

**มีโอกาสทำ New Low**

ราคาถ่านหิน ความเสี่ยงการทำ New Low ยังคงมีอยู่สูง เนื่องจากทิศทางโดยรวมเป็นลบ มองแนวรับถัดไปรอบนี้ที่ 93 ดอลลาร์สหรัฐต่อตัน

# Gold Futures

**มีโอกาสทะลุผ่าน 1306 ดอลลาร์  
แต่ภาพหลักยังเสี่ยงติด 1312 ดอลลาร์**

นักลงทุนจับตาการประชุมนโยบายการเงินของธนาคารกลางสหรัฐที่จะมีขึ้นในสัปดาห์นี้ ทำให้ราคาทองคำเคลื่อนไหวในลักษณะ Sideway

ภาพทางเทคนิคราคาทองคำฟื้นตัวขึ้นทดสอบ 1306 ดอลลาร์ และมีโอกาสที่จะทะลุผ่าน แต่ภาพหลักยังเสี่ยงติดแนวต้าน 1312 ดอลลาร์ เนื่องจากทิศทางของราคาทองคำยังเป็น Sideway

## คำแนะนำระยะสั้น GOH19

- พอร์ตวางแนวรอเปิด Short เมื่อราคาทองคำฟื้นตัวเข้าใกล้แนวต้าน 1312 ดอลลาร์ **ตัดขาดทุนกรณีทะลุ 1316 ดอลลาร์**

วันที่ 18 มี.ค. 2019  
กองทุน SPDR เพิ่มการถือครองทอง  
6.81 ตัน ขึ้นมาที่ระดับ 772.46 ตัน



แนวรับ		แนวต้าน	
1300	1296	1312	1315

Contracts	Long	Short	Net	YTD
Institution	3633	4008	-375	-2722
Foreign	4368	2572	1796	-7512
Local	7360	8781	-1421	7725

# USD Futures

## ยังอยู่ในรอบแกว่งตัวออกด้านข้างสะสมกำลัง

ค่าเงินบาทแกว่งตัวออกด้านข้างขึ้นเหนือระดับ 31.60 บาท/ดอลลาร์ ประเมินเป็นการพักตัวสะสมกำลัง เนื่องจากการพักตัวรอบนี้ยังไม่ทำให้ทิศทาง Sideway Up เสียทรง

### คำแนะนำระยะสั้น USDM19

- พอร์ตว่างนะ Wait and See



แนวรับ		แนวต้าน	
31.60	31.50	31.75	31.80

## Market Summary & Theoretical Price

### SET50 Index Futures

Series	Settle	Change	Vol Contracts	Vol Change	OI	OI Change	Days to Delivery	Theoretical			Div. Yield	Fund Rate	Basis	Premium Discount
								Theoretical	Lower	Upper				
S50H19	1074.2	-4.3	145065	13389	261866	3042	9	1075.09	1074.82	1076.48	0.02%	1.75%	-0.43	-0.89
S50J19	1070.0	-7.4	37	28	202	0	41	1076.28	1075.08	1082.62	0.38%	1.75%	-4.63	-6.28
S50H19	1071.5	-4.8	3	2	212	1	72	1076.14	1074.02	1087.26	1.04%	1.75%	-3.13	-4.64
S50M19	1069.9	-4.7	26907	5725	48415	5886	100	1073.81	1070.86	1089.26	2.03%	1.75%	-4.73	-3.91
S50U19	1066.2	-4.7	2733	990	9010	396	192	1067.11	1061.46	1096.79	3.08%	1.75%	-8.43	-0.91
S50Z19	1066.2	-4.8	1207	738	4070	237	283	1062.22	1053.88	1105.96	3.24%	1.75%	-8.43	3.98

### Gold Futures

Series	Settle	Change	Vol Contracts	Vol Change	OI	OI Change	Days to Delivery	Theoretical			Premium / Discount	Risk Free Rate
								Theoretical	Lower	Upper		
GFJ19	19700	20	17	-39	1268	-51	39	19674	19653	19784	25.73	1.75%
GFM19	19760	10	15	14	404	-4	100	19732	19678	20014	28.29	1.75%
GFQ19	19790	-10	1	0	31	10	163	19791	19703	20251	-1.02	1.75%

### Gold Online Futures

Series	Settle	Change	Vol Contracts	Vol Change	OI	OI Change	Days to Delivery	Theoretical
GOH19	1306.30	2.00	1706	-1059	6744	-481	9	1305.85

### USD Futures

Series	Settle	OI Change	Days to Delivery	Theoretical	Basis
USDH19	31.67	-0.03	9	31.67	0.02
USDJ19	31.63	-0.04	41	31.75	-0.02
USDK19	31.61	-0.04	72	31.83	-0.04
USDM19	31.63	-0.04	101	31.91	-0.02

**DISCLAIMER:** รายงานฉบับนี้จัดทำโดยบริษัทหลักทรัพย์ ฟินันเซีย ไซรัส จำกัด (มหาชน) "บริษัท" ข้อมูลที่ปรากฏในรายงานฉบับนี้ถูกจัดทำขึ้นบนพื้นฐานของแหล่งข้อมูลที่เชื่อว่าหรือควรเชื่อว่ามีที่น่าเชื่อถือ และหรือมีความถูกต้อง อย่างไรก็ตามบริษัทไม่รับรองความถูกต้อง/ครบถ้วนของข้อมูลดังกล่าว ข้อมูลและความเห็นที่ปรากฏอยู่ในรายงานฉบับนี้อาจมีการเปลี่ยนแปลง แก้ไข หรือเพิ่มเติมได้ตลอดเวลาโดยไม่ต้องแจ้งให้ทราบล่วงหน้า บริษัทไม่มีความประสงค์ที่จะชักจูงหรือชี้ชวนให้ผู้ลงทุน ลงทุนซื้อหรือขายหลักทรัพย์ตามที่ปรากฏในรายงานฉบับนี้ รวมทั้งบริษัทไม่ได้รับประกันผลตอบแทนหรือราคาของหลักทรัพย์ตามข้อมูลที่ปรากฏแต่อย่างใด บริษัทจึงไม่รับผิดชอบต่อความเสียหายใดๆ ที่เกิดขึ้นจากการนำข้อมูลหรือความเห็นในรายงานฉบับนี้ไปใช้ไม่ว่ากรณีใดก็ตาม ผู้ลงทุนควรศึกษาข้อมูลและใช้ดุลยพินิจอย่างรอบคอบในการตัดสินใจลงทุน

บริษัทขอสงวนลิขสิทธิ์ในข้อมูลและความเห็นที่ปรากฏอยู่ในรายงานฉบับนี้ ห้ามมิให้ผู้ใดนำข้อมูลและความเห็นในรายงานฉบับนี้ไปใช้ประโยชน์ คัดลอก ตัดแปลง ทำซ้ำ นำออกแสดงหรือเผยแพร่ต่อสาธารณชนไม่ว่าทั้งหมดหรือบางส่วน โดยไม่ได้รับอนุญาตเป็นลายลักษณ์อักษรจากบริษัทล่วงหน้า การลงทุนในหลักทรัพย์มีความเสี่ยง ผู้ลงทุนควรศึกษาข้อมูลและพิจารณาอย่างรอบคอบก่อนการตัดสินใจลงทุน

บริษัทหลักทรัพย์ ฟินันเซีย ไซรัส จำกัด (มหาชน) อาจเป็นผู้ดูแลสภาพคล่อง (Market Maker) และผู้ออกใบสำคัญแสดงสิทธิอนุพันธ์ (Derivative Warrants) บนหลักทรัพย์ที่ปรากฏอยู่ในรายงานฉบับนี้ โดยบริษัท อาจจัดทำทวีเคาระห์ของหลักทรัพย์อ้างอิงดังกล่าวนี้ ดังนั้น นักลงทุนควรศึกษารายละเอียดในหนังสือชี้ชวนของใบสำคัญแสดงสิทธิอนุพันธ์ดังกล่าวก่อนตัดสินใจลงทุน