



SET INDEX

วันนี้เกาะ **Sideway**
ช่วง **1810-1817 จุด**

รอบหลักการฟื้นตัวในกรอบ Double Bottoms ติดแนวต้านย่อยที่ 1820-1825 จุด ฉะนั้นการคลายตัวระหว่างทางไม่ควรต่ำกว่า 1800 จุด เพื่อคงโอกาสฟื้นตัวกลับสู่เป้าหมาย 1830-1850 จุด กรณีหลุด 1800 จุดจะเริ่มเปลี่ยนทิศทาง

ส่วนภาพรวมเข้านี้ประเมิน Sideway ในกรอบ 1810-1817 จุด ยกเว้นเปิดหลุด 1808-1810 จุด จะเริ่มเสี่ยงต่อภาพรายวันมากขึ้น

แนวรับ	1810**	1805*
แนวต้าน	1815**	1817*

SET

daily



Technical Review:

- S50H18: รอบเข้าเกาะ Sideway โดยประเมินแนวรับไม่หลุด 1185-1188 จุด
- Momentum Trading : TCAP , GFPT
- Swing Trading : SOLAR , MINT

SET50 Index Futures



แนวรับย่อยสำคัญ 1185-1188 จุด รองรับอยู่ในขณะนี้ เข้าสู่ Sideway

16 มี.ค. 61 นักลงทุนต่างชาติ Long สุทธิต่อเนื่อง 1,793 สัญญา (3 ม.ค.-16 มี.ค. 61 เหลือยอด Short สุทธิสะสม 15,140 สัญญา)

รวบรวมหลังจาก 15 มี.ค. ที่ผ่านมาเกือบแตะ 1200 จุด ส่งผลให้มีแรงขายสลับเพื่อคลายตัวสั้นๆ คาดว่าแนวรับ 1180 จุดจะรองรับไว้ได้หนาแน่น และหนุนให้เกิดระยะฟื้นกลับอีกระลอก เป้าหมาย 1210 จุด (จะเสี่ยงเมื่อหลุด 1180 จุด)

ขณะที่เข้านี้คาดว่าจะแกว่ง Sideway โดยยืนแนวรับ 1185-1188 จุดได้ และจะฟื้นตัวราย ชม. เข้าหาแนวต้าน 1195 จุด แต่ยังไม่น่าจะทะลุผ่านในทันที

กลยุทธ์ S50H18 (Trading Long)

- ที่เหลือถือ Trading Long ต้นทุน 1160 จุด และ 1165-1172 จุด อยู่บางส่วน รอทำกำไรช่วง 1200-1210 จุด ตัดขาดทุนกำไรเมื่อหลุด 1185 จุด
- ถือ Trading Long ต้นทุนใกล้แนวรับ 1192 จุด กรณีเน้นรอบสั้น รอปิดที่แนวต้าน 1195-1197 จุด หลุด 1185 จุดตัดขาดทุน

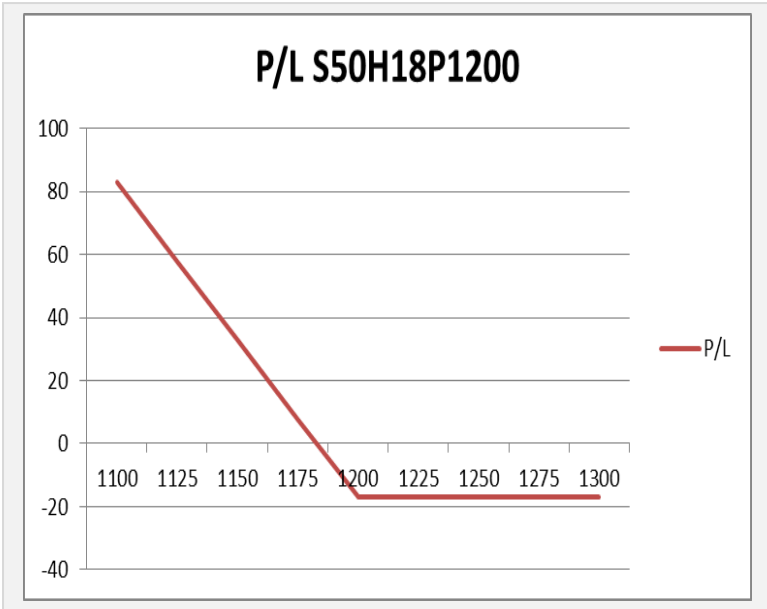
แนวรับ		แนวต้าน	
1185**	1182*	1195**	1200*

Contracts	Long	Short	Net	YTD
Institution	29301	28296	1005	20067
Foreign	33654	31861	1793	-15140
Local	69037	71835	-2798	-4927

SET50 Index Options

คำแนะนำ : Wait and See

กลยุทธ์ : -
 ขาดทุนสูงสุด : -
 กำไรสูงสุดทางทฤษฎี : -
 เป้าหมายการทำกำไร : -
 จุดคุ้มทุน(เมื่อหมดอายุ) : -



SET50 Index	Long S50H18P1150	Cost	Profit/Loss
1100	100	17.1	82.9
1125	75	17.1	57.9
1150	50	17.1	32.9
1175	25	17.1	7.9
1200	0	17.1	-17.1
1225	-25	17.1	-17.1
1250	-50	17.1	-17.1
1275	-75	17.1	-17.1
1300	-100	17.1	-17.1

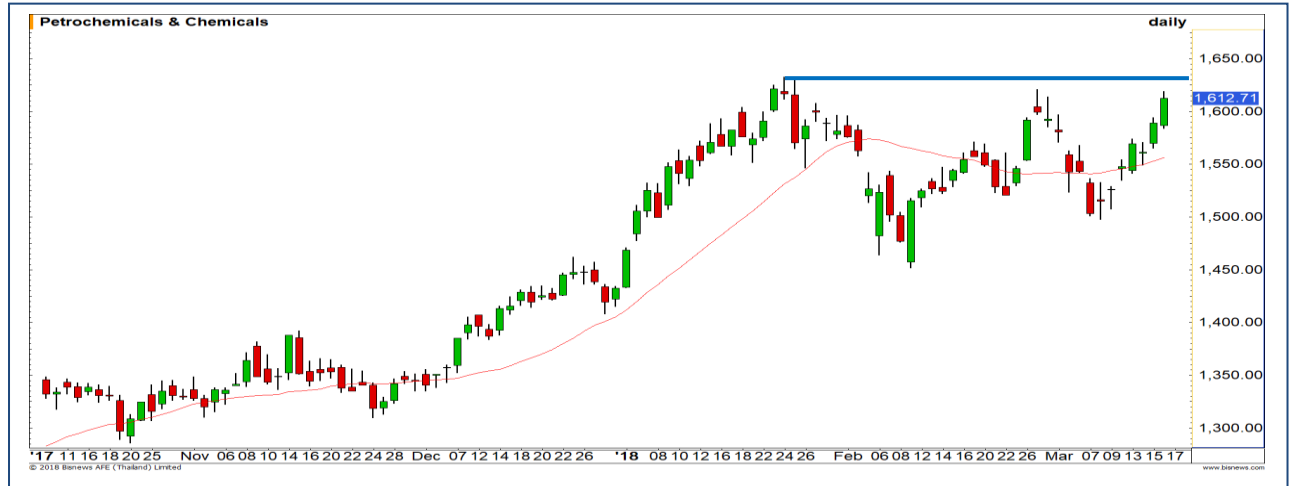
		Price	Change	Vol.	Open Interest	Intrinsic Value	Time Value	Break Even	All-in-Premium	Implied Volatility	Effective Gearing
Call Option	S50H18C1150	42.00	-5.90	29	4,112	42.49	-0.49	1192.00	0.00	0.00%	27.73
	S50H18C1175	20.70	-4.60	265	5,658	17.49	3.21	1195.70	0.00	10.91%	45.63
	S50H18C1200	8.40	-1.80	385	5,953	0.00	8.40	1208.40	0.01	13.94%	58.17
	S50H18C1225	2.30	-0.70	229	4,635	0.00	2.30	1227.30	0.03	14.50%	77.61
	S50H18C1250	1.10	-0.20	123	2,059	0.00	1.10	1251.10	0.05	17.87%	74.06
Put Option	S50H18P1150	2.10	-0.10	252	5,131	0.00	2.10	1147.90	-0.04	17.86%	-65.31
	S50H18P1175	6.60	0.10	507	5,366	0.00	6.60	1168.40	-0.02	16.81%	-53.44
	S50H18P1200	17.50	1.60	324	4,092	7.51	9.99	1182.50	-0.01	16.58%	-39.15
	S50H18P1225	37.50	4.10	85	2,253	32.51	4.99	1187.50	0.00	20.24%	-24.45
	S50H18P1250	58.20	2.70	21	187	57.51	0.69	1191.80	0.00	18.42%	-18.96

Petrochemicals

	Level 1	Level 2
Support	1600	1580
Resistance	1630	1650

1630 จุดเป็นแนวสำคัญ

เริ่มมี Momentum ชิงบวกกลับมา หาก Breakout ผ่านระดับ 1630 จุดได้จะเป็นการเปลี่ยนภาพจาก Sideway เป็นขาขึ้น



Health Care

	Level 1	Level 2
Support	5570	5540
Resistance	5650	5700

แกว่งในกรอบ Uptrend Channel

ต้องไม่หลุดระดับ 5570 จุดลงมา เพื่อรักษาภาพการไต่ระดับขึ้นตาม Uptrend Channel



Top Most Active



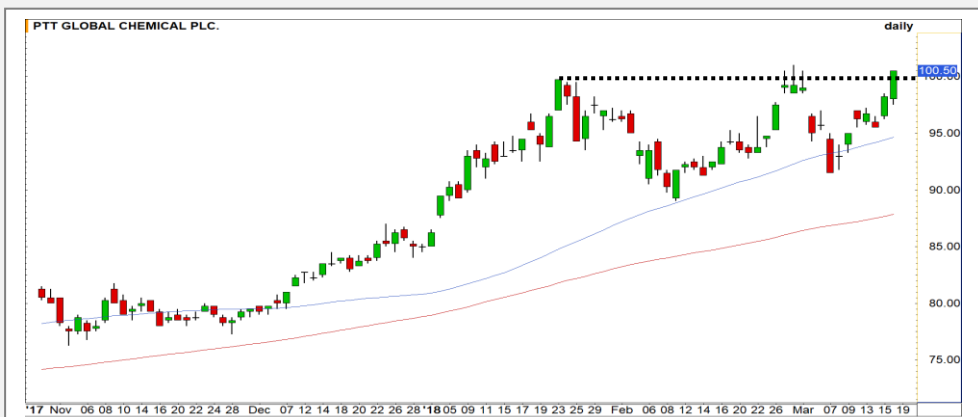
Support 6.90 6.65 Resistance 7.20 7.35

TRUE (DAY): อยู่ในช่วงย่อตัวระยะสั้น หลังจากที่เราปรับตัวขึ้นมาแรงก่อนหน้านี้ ให้รอดูแนวรับ 6.90 บาท



Support 220 217 Resistance 216 230

KBANK (DAY): ราคาลงมาใกล้แนวรับสำคัญที่บริเวณ 220 บาท ไม่ควรหลุดบริเวณนี้ มิฉะนั้นจะเป็นการเปิด Downside ในภาพหลัก



Support 99.25 97.50 Resistance 101.50 105

PTTGC (DAY): ราคาสามารถปิดเหนือระดับ 100 บาท เป็นการเปิด Upside ในภาพใหญ่เพื่อสร้างระยะทางการปรับตัวขึ้นต่อ



Support 86.50 85.50 Resistance 88.50 90

CPALL (DAY): โมเมนตัมการขึ้นยังคงแข็งแกร่งอย่างมาก ราคามีโอกาสสูงที่จะปรับตัวขึ้นต่อ เป้าหมายถัดไปที่ 90 บาท

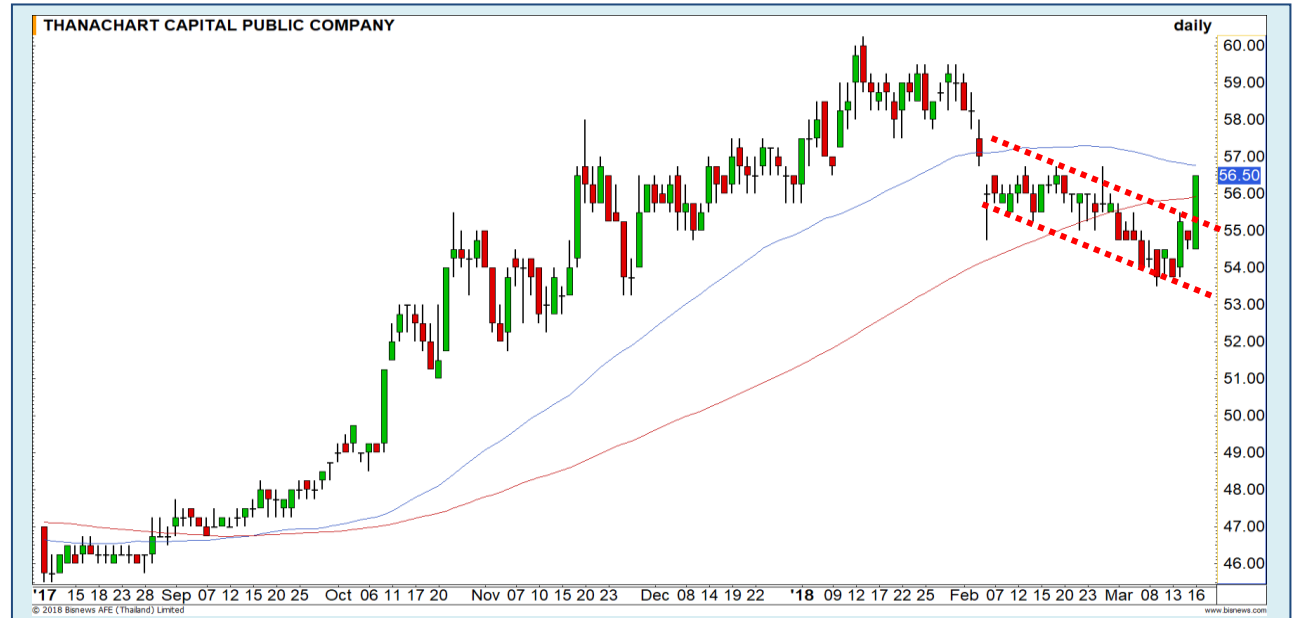
Momentum Trading

TCAP

Support | 55.50
Resistance | 58 / 59.25
Stop loss | 54.50

คำแนะนำระยะสั้น (BUY)

แท่งเทียนเกิดรูปแบบ Big white candle มีลักษณะสีเขียวขนาดใหญ่ แสดงถึงโมเมนตัมการขึ้นรอบสั้นแข็งแกร่ง เราประเมินได้ว่ามีโอกาสปรับตัวขึ้นต่อ วางแนวต้านรอบนี้ที่ 58 / 59.25 บาท



GFPT

Support | 14.00
Resistance | 15.00
Stop loss | 13.60

คำแนะนำระยะสั้น (BUY)

Breakout ไตรระดับขึ้นมาอย่างต่อเนื่อง ผ่านแนวต้านที่ 13.70 บาท และ 14 บาทได้แล้ว คาดการณ์การปรับตัวขึ้นต่อเพื่อทดสอบแนวต้านหลักที่ 15 บาทเป็นเป้าหมายถัดไป



Swing Trading



Support	2.84
Resistance	3.02 / 3.20
Stop loss	2.74

คำแนะนำระยะสั้น (BUY)

ราคาย่อตัวในกรอบ Uptrend channel ถ้ายังไม่หลุด 2.74 บาท จะยังคงภาพเชิงบวก มีโอกาสแกว่งตัวขึ้นต่อตามกรอบดังกล่าว

SOLAR



Support	37.00
Resistance	40/42
Stop loss	36.00

คำแนะนำระยะสั้น (BUY)

บริเวณ 37 บาทมองเป็นแนวรับหลัก เพราะ RSI อยู่ในเขต Oversold แล้ว ทำให้มองว่า Downside ระยะสั้นจำกัด มีโอกาสที่จะเกิดรอบการปรับขึ้น

MINT



AP



เทียบราคาก่อนหน้า

Close Price	%Change
8.45	-0.60%

(ข้อมูล ณ เวลา 17.00 น. ของวันก่อนหน้า)

ระยะต่อ High ไม่ผ่านแนวต้าน 8.65-8.75 บาท
แนะนำทำ SBL

แนวรับ		แนวต้าน	
8.30	8.20	8.65	8.75

คาดว่ากราฟปรับตัวแบบ Double Tops จะยังไม่ผ่าน
ป่าแนวต้าน 8.65-8.75 บาท และเป็นระยะเดียวกับแนว
ต้านรายเดือน

จึงยังมีโอกาสชะลอกลับสู่ฐาน 8.30 บาทอีกรอบ

ปริมาณหุ้นที่ให้ยืมเพื่อขายชอร์ต

Stock	Available for borrowing (Share)
AP	980,200

(ข้อมูล ณ เวลา 9.00 น. ของวันก่อนหน้า)

ตัดขาดทุนกรณีทะลุ 8.75 บาท

สอบถามข้อมูลเพิ่มเติม กรุณาติดต่อ
ฝ่ายธุรกิจยืมและให้ยืมหลักทรัพย์

โทรศัพท์ : 02-658-9699

Email: sbl@fnsyrus.com

BDMS : BDMS24C1805A



แนวรับ		แนวต้าน	
22.40	22	22.90	23.20

ราคาเกิดการย่อตัวในกรอบ Uptrend channel เรามองทิศทางโดยรวมเป็นบวก การย่อตัวในช่วงสั้นนี้เป็นโอกาสในการเข้าเก็งกำไรเล่นรอบการแกว่งตัวที่ดี มีลุ้นให้ราคาดีดกลับขึ้นทดสอบแนวต้าน 22.90 / 23.20 บาทตามลำดับ



สอบถามข้อมูลเพิ่มเติม
โทรศัพท์ 02-658-9915
Email: dw@fnsyrus.com
Line: @dw24

ตารางราคา
* ตารางราคาใช้เปรียบเทียบในการซื้อขายช่วง market open เท่านั้น ไม่รวมช่วง market call

Name	BDMS24C1805A	Implied Volatility	34.00%
Underlying	BDMS	Delta	33.54%
Type	Call	Listing Date	24-Jul-2017
Strike	24.427	Last Trading Date	31-May-2018
Conversion Ratio	2.63657	Expire Date(Maturity Date)	06-Jun-2018
Moneyess	-8.56% OTM	outstanding (18-Mar-2018)	498,600

Underlying Bid*	DW Bid Price(THB) *				
	19-Mar-2018	20-Mar-2018	21-Mar-2018	22-Mar-2018	23-Mar-2018
22.90	0.32	0.32	0.31	0.31	0.31
22.80	0.31	0.30	0.30	0.29	0.29
22.70	0.29	0.29	0.28	0.28	0.28
22.60	0.28	0.28	0.27	0.27	0.26
22.50	0.27	0.26	0.26	0.26	0.25
22.40	0.25	0.25	0.25	0.24	0.24
22.30	0.24	0.24	0.23	0.23	0.23
22.20	0.23	0.23	0.22	0.22	0.22
22.10	0.22	0.21	0.21	0.21	0.21

TOP GAINER AND LOSER

5 TOP MAINBROAD GAINER

Rank	Stock	PClose	%Change	Support	Resistance	Trend (1 Week)	Technical View
1	WP	9.35	+9.36	9.10/8.60	9.55/10	Sideway Up	กลับมาขึ้น 9 บาท ดึงภาพบวกกลับมา
2	MALEE	25.50	+8.97	24/23	27.50/29.50	Downtrend	การฟื้นตัวยังคงจำกัด ระวังแรงขายต่อเนื่อง
3	JMART	15.10	+6.34	14.50/14.10	15.90/17	Sideway	ดึงระยะสั้น หลังดึงหนัก
4	BEAUTY	21	+5.00	20.50/20	21.10/22.50	Uptrend	หากข้ามผ่านแนวต้าน 21.10 บาทได้ จะเป็นการขึ้นต่อ
5	CPF	26.25	+5.00	25.75/25	26.75/27.75	Uptrend	โมเมนตัมการขึ้นรอบสั้นแข็งแกร่ง

5 TOP MAINBROAD LOSER

Rank	Stock	PClose	%Change	Support	Resistance	Trend (1 Week)	Technical View
1	SOLAR	2.90	-9.94	2.84/2.74	3.02/3.20	Sideway Up	ย่อตัวในกรอบ Uptrend channel
2	ANAN	4.26	-8.19	4.20/4.12	4.36/4.46	Downtrend	เผชิญแรงขายต่อเนื่อง
3	SMT	2.98	-6.88	2.92/2.80	3.10/3.34	Sideway Up	การย่อรอบนี้ไม่ควรหลุด 2.80 บาท
4	EA	45.75	-4.69	45/44	48/50	Downtrend	แนวรับสำคัญ 44 บาท
5	BEC	13.00	-4.41	12.30/12	13.40/14	Downtrend	ไม่ผ่านแนวต้าน 14 บาท มีโอกาสลงต่อ

หมายเหตุประกอบการเลือก Top Gainer และ Top Loser

- ปริมาณการซื้อขายเฉลี่ย 5 วัน มากกว่า 10 ล้านบาท
- ไม่นับรวม DW และ Warrant
- ราคาหุ้นไม่ต่ำกว่า 1 บาท

** เนื่องจากหุ้นในกลุ่มนี้ส่วนใหญ่เป็นหุ้นที่ผันผวนแรงกว่าตลาด นักลงทุนควรใช้ความระมัดระวังเป็นพิเศษ **

WTI Oil



Level 1 Level 2

Support

61.80

61.10

Resistance

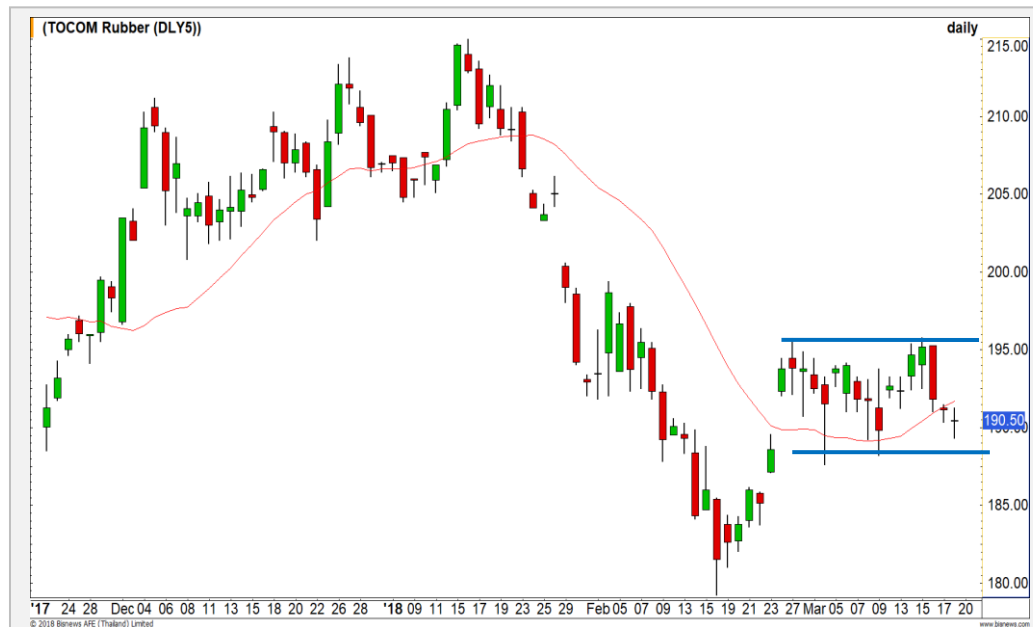
63.00

63.70

สัปดาห์นี้ให้น้ำหนักกับการปรับตัวขึ้น

วันศุกร์ที่ผ่านมาราคาน้ำมัน Breakout ผ่านแนวต้านของเส้น Downtrend Line ได้แล้ว ทำให้สัปดาห์นี้มีโอกาสที่จะปรับตัวขึ้นต่อเนื่อง ทั้งนี้ให้ดูภาพรายชั่วโมงประกอบว่าราคายืนเหนือแนว Breakout ที่ 62 ดอลลาร์ได้หรือไม่

TOCOM Rubber



Level 1 Level 2

Support

188

185

Resistance

195

200

ใกล้กรอบล่าง มีโอกาสรีบาวด์

ราคายางพาราในตลาด TOCOM ย่อตัวลงมาใกล้กรอบล่างของกรอบ 188-195 เยน มองว่าระยะสั้นมีโอกาสที่จะเกิดรอบการรีบาวด์กลับ

Gold Futures

ปรับตัวลงต่อ แต่ Momentum ยังอ่อนแรง

สัปดาห์นี้ติดตามการประชุม FOMC ซึ่งคาดว่าจะมีการปรับอัตราดอกเบี้ยขึ้น ซึ่งปัจจัยดังกล่าวจะเป็นผลลบต่อราคาทองคำ สอดคล้องกับภาพทางเทคนิคที่ราคาปรับตัวลดลงอย่างต่อเนื่อง แต่ยังเป็นการลงแบบไม่มี Momentum จนกว่าจะหลุดแนวรับหลักที่ 1305 ดอลลาร์ จึงจะเกิด Momentum เชิงลบขึ้น

คำแนะนำระยะสั้น GFJ18

- ตันทุน Short ที่ 1315 ดอลลาร์ ถือต่อ โดยมีเป้าหมายการทำการที่บริเวณ 1300 ดอลลาร์ และมีจุดตัดขาดทุนที่ 1320 ดอลลาร์

16 มี.ค. 2018

กองทุน SPDR ลดการถือครองทองคำ
2.07 ตัน สู่ระดับ 840.22 ตัน



แนวรับ		แนวต้าน	
1305	1300	1315	1320

Contracts	Long	Short	Net	YTD
Institution	4623	5014	-391	-4342
Foreign	1763	7357	-5594	-10129
Local	9679	3694	5985	14471

USD Futures

ยังรอดูระยะการขึ้นทดสอบ

31.35 บาท/ดอลลาร์สหรัฐ

ค่าเงินบาทกลับมาอ่อนค่า จากระดับแข็งค่า 31.09 บาท/ดอลลาร์สหรัฐ ที่แตะไปเมื่อ 14 มี.ค. ที่ผ่านมา คาดว่าจะขึ้นทดสอบแนวอ่อนค่า 31.35 บาท/ดอลลาร์สหรัฐอีกระลอก

คำแนะนำระยะสั้น USDH18

- พอร์ตเปิด Long เมื่อวันศุกร์ที่ผ่านมา ณ ระดับอ่อนค่าของเงินบาทช่วง 31.20-31.25 บาท/ดอลลาร์สหรัฐ รอปิดทำกำไรที่เป้าหมาย 31.35-31.40 บาท/ดอลลาร์สหรัฐ



Market Summary & Theoretical Price

SET50 Index Futures

Series	Settle	Change	Vol. Contracts	Change	OI	Change	Days to Delivery	Theoretical			Div. Yield	Fund Rate	Basis	Premium Discount
								Theoretical	Lower	Upper				
S50H18	1189.5	-4.6	114658	69	289198	405	11	1192.99	1192.72	1194.97	0.00	0.02	-2.99	-3.49
S50J18	1188.1	-4.7	3	0	48	2	39	1194.39	1193.43	1201.40	0.00	0.02	-4.39	-6.29
S50K18	1186.6	-4.6	0	0	28	0	72	1191.74	1189.97	1204.67	0.02	0.02	-5.89	-5.14
S50M18	1183.5	-4.5	15759	968	58957	1406	101	1185.30	1182.82	1203.45	0.04	0.02	-8.99	-1.80
S50U18	1181.4	-4.7	1371	-24	7796	415	192	1165.45	1160.75	1199.95	0.06	0.02	-11.09	15.95
S50Z18	1184.2	-4.2	201	-48	2365	56	283	1125.27	1118.34	1176.12	0.09	0.02	-8.29	58.93

Gold Futures

Series	Settle	Change	Vol. Contracts	Change	OI	Change	Days to Delivery	Theoretical			Premium / Discount	Risk Free Rate
								Theoretical	Lower	Upper		
GFJ18	19590	-40	7606	-338	39354	-77	39	19484	19469	19599	105.65	0.02
GFM18	19630	-40	2169	-568	17622	-205	101	19534	19494	19830	96.08	0.02
GFQ18	19670	-40	1041	177	3479	618	164	19584	19519	20065	85.72	0.02

USD Futures

Series	Settle	Change	Days to Delivery	Theoretical	Basis
USDH18	31.20	0.04	10	31.24	-0.01
USDJ18	31.17	0.04	39	31.31	-0.04
USDK18	31.13	0.04	72	31.39	-0.08
USDM18	31.15	0.03	101	31.46	-0.06

DISCLAIMER: รายงานฉบับนี้จัดทำโดยบริษัทหลักทรัพย์ ฟินันเซีย ไซรัส จำกัด (มหาชน) "บริษัท" ข้อมูลที่ปรากฏในรายงานฉบับนี้ถูกจัดทำขึ้นบนพื้นฐานของแหล่งข้อมูลที่เชื่อหรือควรเชื่อว่ามีที่น่าเชื่อถือ และหรือมีความถูกต้อง อย่างไรก็ตามบริษัทไม่รับรองความถูกต้อง/ครบถ้วนของข้อมูลดังกล่าว ข้อมูลและความเห็นที่ปรากฏอยู่ในรายงานฉบับนี้อาจมีการเปลี่ยนแปลง แก้ไข หรือเพิ่มเติมได้ตลอดเวลาโดยไม่ต้องแจ้งให้ทราบล่วงหน้า บริษัทไม่มีความประสงค์ที่จะชักจูงหรือชี้ชวนให้ผู้ลงทุน ลงทุนซื้อหรือขายหลักทรัพย์ตามที่ปรากฏในรายงานฉบับนี้ รวมทั้งบริษัทไม่ได้รับประกันผลตอบแทนหรือราคาของหลักทรัพย์ตามข้อมูลที่ปรากฏแต่อย่างใด บริษัทจึงไม่รับผิดชอบต่อความเสียหายใดๆ ที่เกิดขึ้นจากการนำข้อมูลหรือความเห็นในรายงานฉบับนี้ไปใช้ไม่ว่ากรณีใดก็ตาม ผู้ลงทุนควรศึกษาข้อมูลและใช้ดุลยพินิจอย่างรอบคอบในการตัดสินใจลงทุน

บริษัทขอสงวนลิขสิทธิ์ในข้อมูลและความเห็นที่ปรากฏอยู่ในรายงานฉบับนี้ ห้ามมิให้ผู้ใดนำข้อมูลและความเห็นในรายงานฉบับนี้ไปใช้ประโยชน์ คัดลอก ดัดแปลง ทำซ้ำ นำออกแสดงหรือเผยแพร่ต่อสาธารณชนไม่ว่าทั้งหมดหรือบางส่วน โดยไม่ได้รับอนุญาตเป็นลายลักษณ์อักษรจากบริษัทล่วงหน้า การลงทุนในหลักทรัพย์มีความเสี่ยง ผู้ลงทุนควรศึกษาข้อมูลและพิจารณาอย่างรอบคอบก่อนการตัดสินใจลงทุน

บริษัทหลักทรัพย์ ฟินันเซีย ไซรัส จำกัด (มหาชน) อาจเป็นผู้ดูแลสภาพคล่อง (Market Maker) และผู้ออกใบสำคัญแสดงสิทธิอนุพันธ์ (Derivative Warrants) บนหลักทรัพย์ที่ปรากฏอยู่ในรายงานฉบับนี้ โดยบริษัท อาจจัดทำทวีเคาระห์ของหลักทรัพย์อ้างอิงดังกล่าวนี้ ดังนั้น นักลงทุนควรศึกษารายละเอียดในหนังสือชี้ชวนของใบสำคัญแสดงสิทธิอนุพันธ์ดังกล่าวก่อนตัดสินใจลงทุน