



SET INDEX

**ฟื้นจำกัด หลังจากเมื่อวาน
ปิดต่ำกว่า 1680 จุด**

ช่วงบ่ายเมื่อวานนี้ดัชนีกลับมาขึ้นเหนือ 1695 จุดไม่ได้ และปิดต่ำกว่า 1680 จุด ซึ่งการหลุดแนวตั้งกล่าวจะไปเจอฐานอีกที่ 1670-1673 จุด และทิศทางในระยะสั้น-กลางยังถูกกดดันภายใต้ขาลง จนกว่าจะเห็นการกลับมาขึ้นเหนือ 1695 จุดได้อีกรอบ เพื่อให้ทิศทางการตั้งฐานและติดกลับ

ขณะที่ภาพรวมวันนี้ยังมีแรงกดดันเชิงลบ ทำให้การติดระหว่าง ชม. ยังมีแนวต้านกดต่ำ ติด 1685-1690 จุด และยังมีเสียงที่จะถึง Low ทดสอบ 1673 จุด หรือ 1670 จุด

ยกเว้นเปิดบวกแล้วทรงตัวไม่หลุด 1680 จุด จะมีการตั้งฐานและฟื้นตัว

แนวรับ	1673**	1670*
แนวต้าน	1685**	1690*

SET

daily



© 2018 Bsnnews AFE (Thailand) Limited

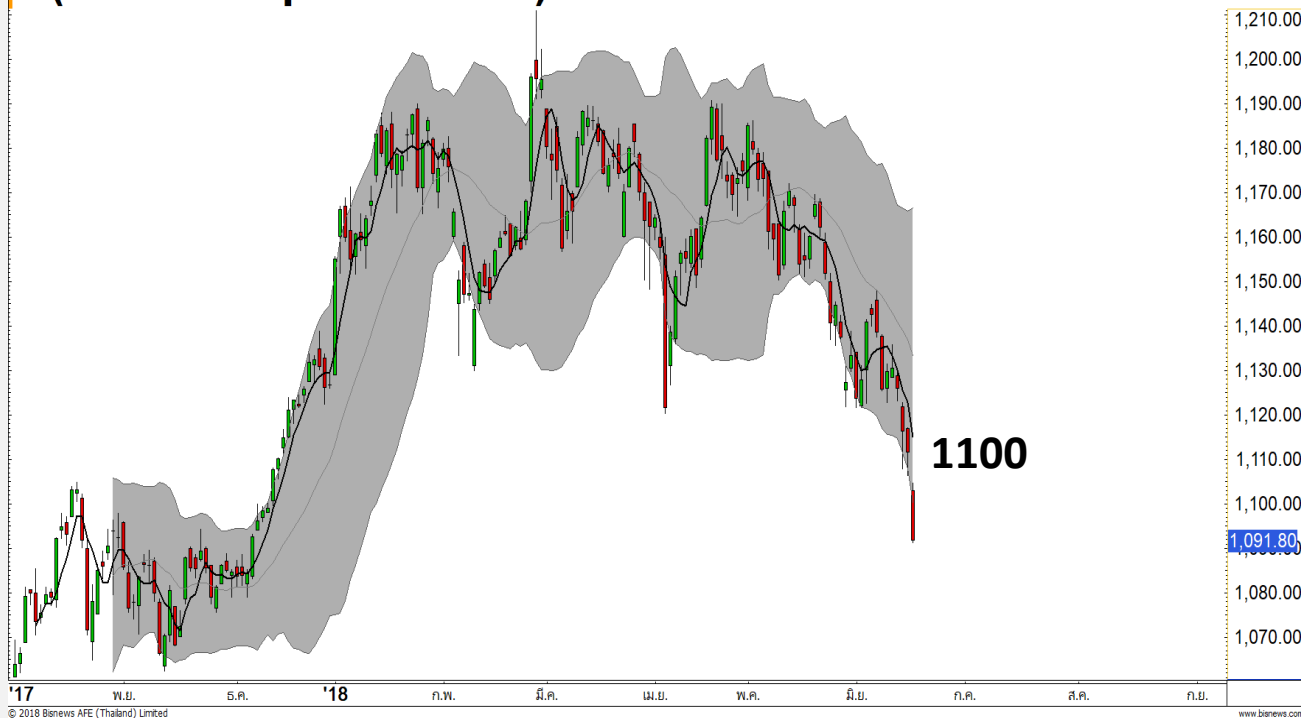
www.bsnnews.com

Technical Review:

- S50U18: การตั้งราย ชม. ยังจำกัด ทิศทางหลักยังอยู่ภายใต้แรงกดดัน ฉะนั้นรอบรวมยัง Swing
- Momentum Trading : TU , UTP
- Swing Trading : GOLD , MAJOR

SET50 Index Futures

(SET50 September 18)



ทิศทางยังอยู่ในช่วง Swing

แม้ว่าจะมีระยะดีดกลับราย ชม.

18 มิ.ย. 61 นักลงทุนต่างชาติกลับมา Short สหุทธิ 3,521 สัญญา Cover ยอด Long สหุทธิ เมื่อ 15 มิ.ย. 1,877 สัญญา

โอกาสตั้งราย ชม. ยังจำกัดในช่วง 1095 จุด หรือ 1100 จุด เพราะภาพรวมจ่อหลุด 1090 จุด โดยระวังฐานล่างในช่วง 1080-1083 จุด กรณีหลุดจะเปิด Downside ลงต่ออีก 10 จุด

กรณีทรงตัวเปิดไม่หลุด 1090 จุด จะมีระยะดีดกลับราย ชม. แต่จะยืนยันการทรงตัวทำฐาน เมื่อผ่าน 1100 จุด

กลยุทธ์ S50U18 (Swing Trade)

- เมื่อวานรอบเช้าพอร์ตเปิด Short S50U18 ตาม หลังหลุด 1108 จุด รอปิดทำกำไรที่แนว 1090 จุด และ 1085 จุด ตัดขาดทุนกำไรกรณีผ่าน 1100 จุด
- พอร์ตเปิด Long รอบบ่ายเมื่อวาน หลังลงทดสอบ 1092 จุด ระยะดีดราย ชม. เข้าหาแนวต้าน 1095-1098 จุด ปิดทำกำไรรอบสั้นไปก่อน ปิดหลุด 1090 จุดตัดขาดทุน

แนวรับ

แนวต้าน

1083**

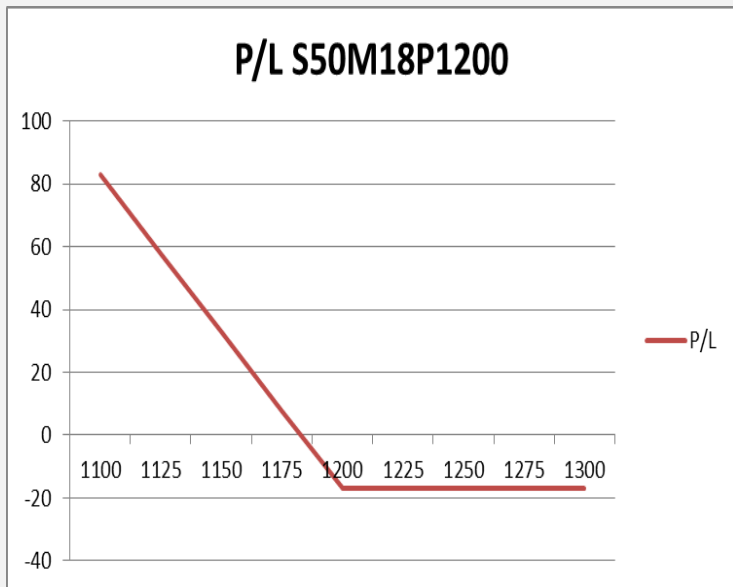
1080*

1095**

1100

Contracts	Long	Short	Net	YTD
Institution	38660	41473	-2813	25231
Foreign	30095	33616	-3521	-57792
Local	98552	92218	6334	32561

SET50 Index Options



คำแนะนำ : Wait and See

กลยุทธ์ : -
 ขาดทุนสูงสุด : -
 กำไรสูงสุดทางทฤษฎี : -
 เป้าหมายการทำกำไร : -
 จุดคุ้มทุน(เมื่อหมดอายุ) : -

SET50 Index	Long S50H18P1150	Cost	Profit/Loss
1100	100	17.1	82.9
1125	75	17.1	57.9
1150	50	17.1	32.9
1175	25	17.1	7.9
1200	0	17.1	-17.1
1225	-25	17.1	-17.1
1250	-50	17.1	-17.1
1275	-75	17.1	-17.1
1300	-100	17.1	-17.1

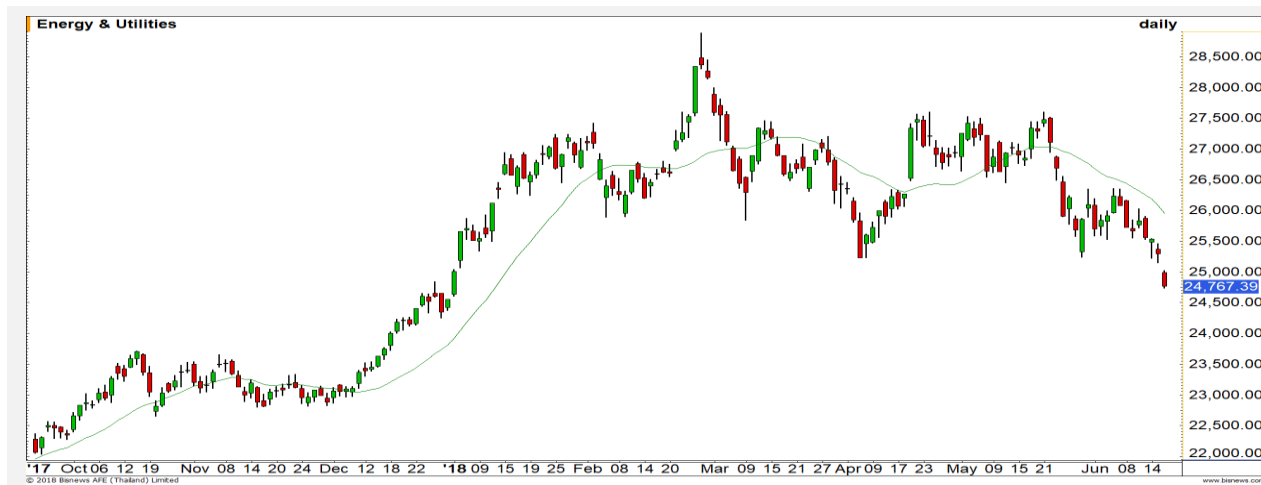
		Price	Change	Vol.	Open Interest	Intrinsic Value	Time Value	Break Even	All-in-Premium	Implied Volatility	Effective Gearing
Call Option	S50M18C1150	8.70	-13.30	863	948	0.25	8.45	1108.70	0.01	11.49%	65.42
	S50M18C1175	2.90	-3.60	720	2,183	0.00	2.90	1127.90	0.03	15.04%	73.46
	S50M18C1200	0.90	-1.10	687	3,516	0.00	0.90	1150.90	0.05	17.38%	80.34
	S50M18C1225	0.50	-0.50	469	5,911	0.00	0.50	1175.50	0.07	21.30%	73.11
	S50M18C1250	0.30	-0.10	207	5,215	0.00	0.30	1200.30	0.09	24.78%	67.94
Put Option	S50M18P1150	11.60	6.00	1285	3,113	0.00	11.60	1088.40	-0.01	16.45%	-46.02
	S50M18P1175	32.50	16.60	1,477	3,418	24.75	7.75	1092.50	-0.01	24.20%	-23.71
	S50M18P1200	54.20	19.00	558	3,644	49.75	4.45	1095.80	0.00	28.23%	-16.64
	S50M18P1225	87.10	27.10	203	1,748	74.75	12.35	1087.90	-0.01	52.36%	-9.62
	S50M18P1250	104.00	22.90	25	1,183	99.75	4.25	1096.00	0.00	43.77%	-9.27

Energy

	Level 1	Level 2
Support	24500	24300
Resistance	25000	25250

หลุดแนวรับหลักเป็นการเปิด Downside

ดัชนีหลุดแนวรับหลักที่ 25250 จุด เป็นการเปลี่ยนแนวโน้มจาก Sideway เป็นขาลง พร้อมทั้งเปิด Downside ด้านล่าง



Electronic Components

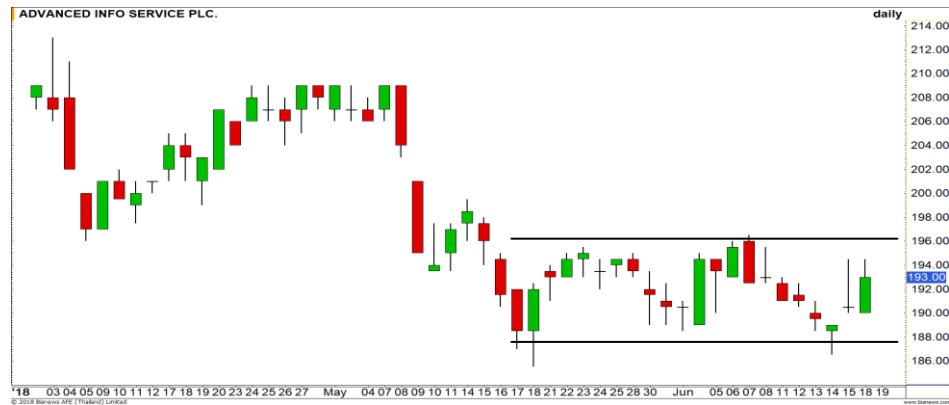
	Level 1	Level 2
Support	1510	1490
Resistance	1530	1550

ทดสอบแนวรับหลัก

ดัชนีปรับตัวลดลงมาทดสอบแนวรับหลักที่ 1510 จุดอีกครั้ง ต้องไม่หลุดบริเวณนี้เพื่อรักษาภาพการรับาวนเอาไว้



Top Most Active



Support 190 188.50 Resistance 194 196

ADVANC (DAY): ในช่วงนี้ราคาผันผวน Sideway ในกรอบ 188.50-196 บาท



Support 88 87 Resistance 90 91.50

GLOW (DAY): ราคาไม่สามารถขึ้นผ่านระดับแนวต้าน High เดิมที่บริเวณ 92.75 บาท เกิดแรงขายลงมา ทำให้ประเมินว่าราคาเข้าสู่รอบการพักฐาน



Support 48.75 48 Resistance 49.50 50

PTT (DAY): เรามอง Downside การพักตัวรอบนี้ค่อนข้างจำกัดแล้ว เกิดสัญญาณ Bullish divergence กับ RSI มีโอกาสได้เห็นการฟื้นกลับในรอบสั้น



Support 416 400 Resistance 430 440

SCC (DAY): มีแรงขายต่อเนื่องตลอดตั้งแต่ต้นเดือนที่ผ่านมา ทั้งนี้จะมีแนวรับสำคัญอีกที่ 400 บาท แนะนำให้รอดูบริเวณดังกล่าว

Momentum Trading

TU

Support | 17.60
Resistance | 18/18.20
Stop loss | 17.30

คำแนะนำระยะสั้น (BUY)

ราคาขึ้นมาปิดเหนือระดับ 17.60 บาท เกิดโมเมนตัมเชิงบวกในรอบสั้น มีโอกาสได้เห็นการดีดตัวขึ้นเพื่อทดสอบแนวต้านเป้าหมาย 18/18.20 บาท

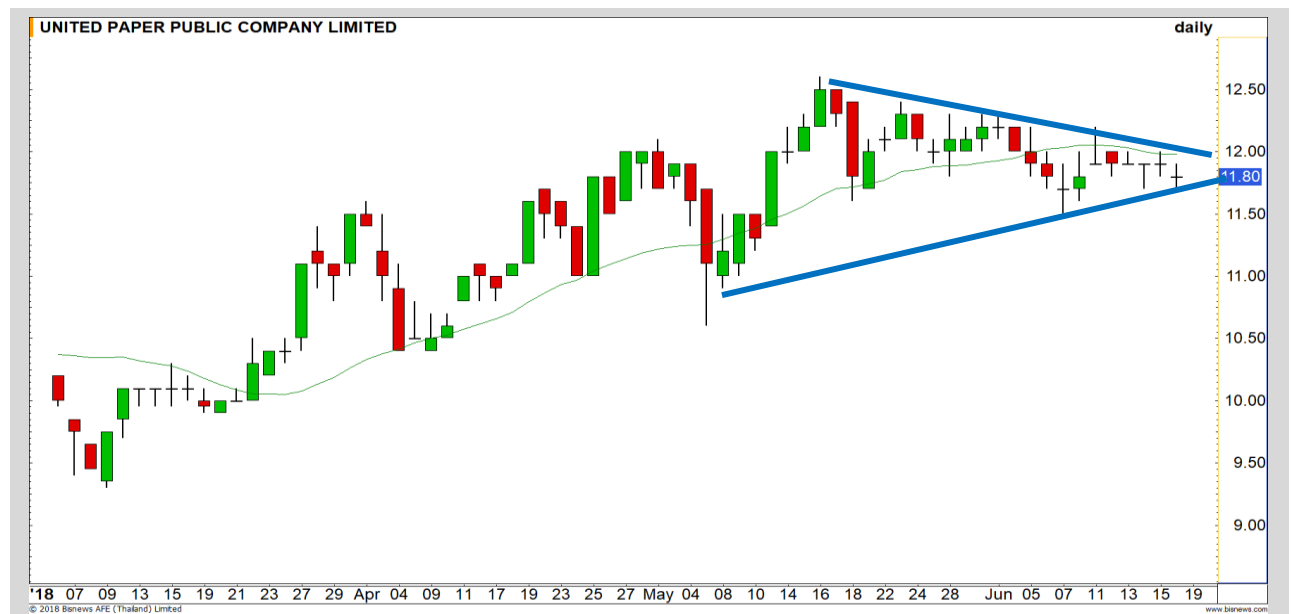


UTP

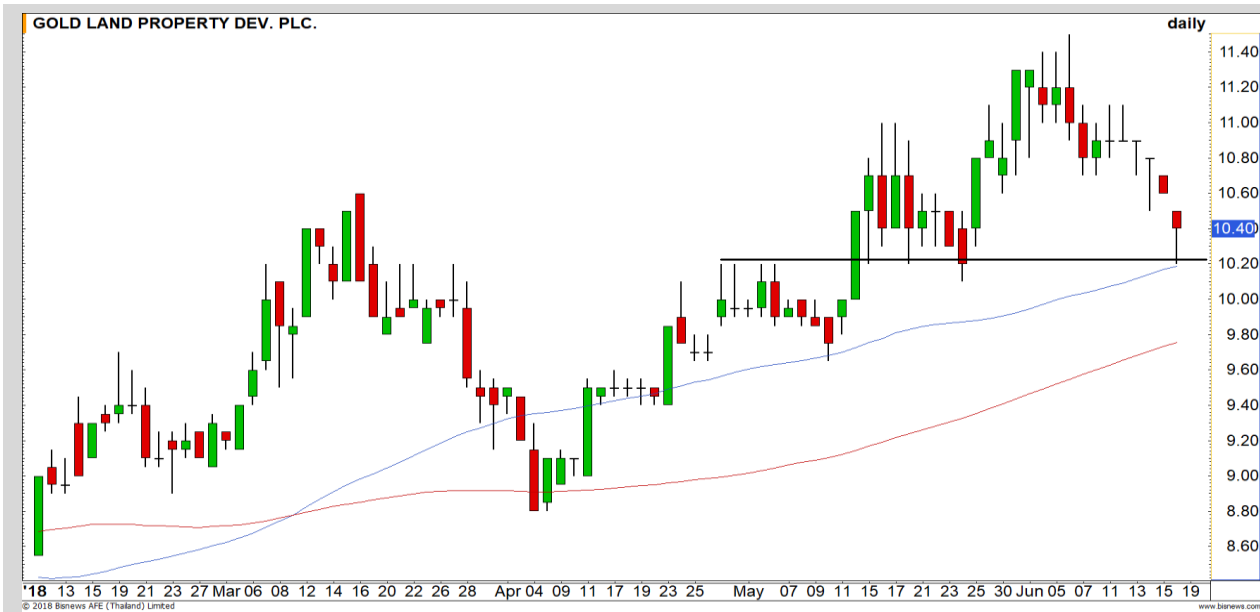
Support | 11.60
Resistance | 12.50
Stop loss | 11.40

คำแนะนำระยะสั้น (BUY)

ฟอร์มตัวรูปแบบ Symmetrical Triangle หาก breakout ผ่านระดับ 12 บาทได้จะเป็นการเปิด Upside ขึ้นต่อ



Swing Trading

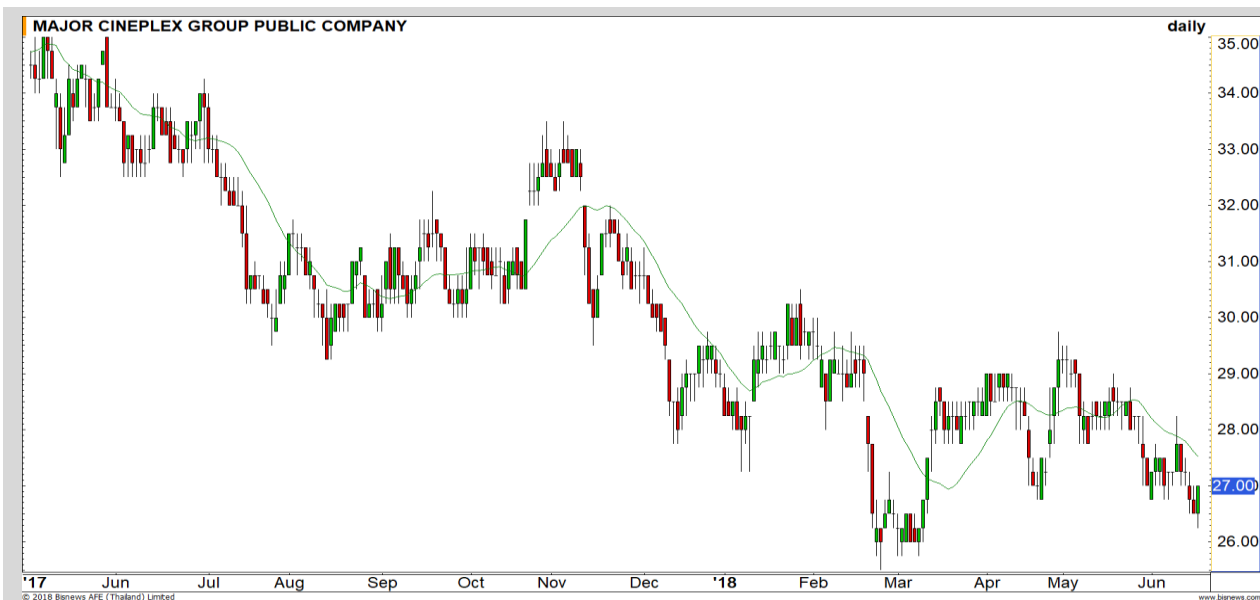


Support	10.20
Resistance	10.80/11.30
Stop loss	10

คำแนะนำระยะสั้น (BUY)

เริ่มเห็นแรงซื้อกลับเข้ามา หลังราคาเข้าใกล้แนวรับ 10.20 บาท แห่งเทียนเกิดรูปแบบ Hammer มีโอกาสได้เห็นการเกิด Technical Rebound ในบริเวณนี้

GOLD



Support	26.50
Resistance	29.00
Stop loss	25.50

คำแนะนำระยะสั้น (BUY)

อยู่ใกล้ Zone แนวรับหลักที่ 26 บาท ทำให้ประเมินว่า Downside ระยะสั้นเริ่มจำกัดแล้ว ให้นำหนักกับการริบาวขึ้นมากกว่า

MAJOR

BCP



เทียบราคาวันก่อนหน้า

Close Price	%Change
34.75	-2.11%

(ข้อมูล ณ เวลา 17.00 น. ของวันก่อนหน้า)

ต้นทุนทำ SBL 35.50 บาท
เมื่อวานซื้อคืนที่แนว 34.75 บาทไปแล้ว

แนวรับ		แนวต้าน	
-	-	-	-

เมื่อวานราคาหุ้น BCP ถูกกดปิดต่ำ ณ ระดับ 34.75 บาท ฉะนั้นที่ทำ SBL ไป ณ ต้นทุน 35.50 บาท ได้ซื้อคืนที่แรก 34.75 บาทไปแล้ว

รอสัญญาณการทำ SBL หุ้นตัวใหม่

ปริมาณหุ้นที่ให้ยืมเพื่อขายชอร์ต

Stock	Available for borrowing (Share)
-	-

(ข้อมูล ณ เวลา 9.00 น. ของวันก่อนหน้า)

-

สอบถามข้อมูลเพิ่มเติม กรุณาติดต่อ
ฝ่ายธุรกิจยืมและให้ยืมหลักทรัพย์

โทรศัพท์ : 02-658-9699

Email: sbl@fnsyrus.com

PTTEP : PTTE24C1807A



แนวรับ		แนวต้าน	
128.50	127	132.50	135

เริ่มเห็นการสร้างฐานของราคาเหนือบริเวณแนวรับ 128.50 บาท (Low เดิม) ในรอบสั้น เราประเมินว่ามีโอกาสสูงที่จะได้เห็นการฟื้นตัวของราคา เพื่อขึ้นปิด Gap ที่เปิดไว้ที่บริเวณ 132.50 บาท เป็นด่านแรก
อีกทั้งราคาน้ำมันโลกที่ Rebound หนุนภาพการฟื้นตัวในครั้งนี้



สอบถามข้อมูลเพิ่มเติม
โทรศัพท์ 02-658-9915
Email: dw@fnsyrus.com
Line: @dw24

ตารางราคา

* ตารางราคาใช้เปรียบเทียบในการซื้อขายช่วง market open เท่านั้น ไม่รวมช่วง market call

Name	PTTE24C1807A	Implied Volatility	42.00%
Underlying	PTTEP	Delta	24.53%
Type	Call	Listing Date	24-Jan-2018
Strike	145.381	Last Trading Date	31-Jul-2018
Conversion Ratio	12.39465	Expire Date(Maturity Date)	06-Aug-2018
Moneyness	-11.83% OTM	outstanding (18-Jun-2018)	12,850,900

Underlying Bid*	DW Bid Price(THB) *				
	19-Jun-2018	20-Jun-2018	21-Jun-2018	22-Jun-2018	25-Jun-2018
132.00	0.25	0.24	0.23	0.23	0.21
131.50	0.23	0.23	0.22	0.22	0.20
131.00	0.22	0.22	0.21	0.21	0.19
130.50	0.21	0.21	0.20	0.20	0.18
130.00	0.20	0.20	0.19	0.19	0.17
129.50	0.19	0.19	0.18	0.18	0.16
129.00	0.18	0.18	0.17	0.17	0.15
128.50	0.17	0.17	0.16	0.16	0.14
128.00	0.17	0.16	0.16	0.15	0.13

TOP GAINER AND LOSER

5 TOP MAINBROAD GAINER

Rank	Stock	PClose	%Change	Support	Resistance	Trend (1 Week)	Technical View
1	NFC	11.40	+10.68	11.00/10.30	11.60/12	Sideway	รอบสั้น Sideway ในกรอบ 10.30-11.60 บาท
2	ANAN	4.92	+4.24	4.84/4.74	4.96/5.10	Sideway Up	ระยะสั้นอาจได้เห็นการย่อเพื่อสะสมกำลังใหม่
3	MAJOR	27.00	+1.89	26.50/25.75	27.50/28.25	Sideway Down	รอบหลัก Sideway Down
4	EPCO	5.60	+1.82	5.30/5	5.75/6.00	Uptrend	โมเมนตัมการขึ้นแข็งแกร่ง
5	GFPT	12.20	+1.67	11.70/11.40	12.40/13	Sideway	Sideway ออกด้านข้าง

5 TOP MAINBROAD LOSER

Rank	Stock	PClose	%Change	Support	Resistance	Trend (1 Week)	Technical View
1	RS	18.10	-5.73	17.60/16.40	19/19.70	Downtrend	มีโอกาสลงแตะ Low เดิม
2	IVL	55.25	-5.56	54/52.25	56.50/57.50	Sideway	อยู่ในช่วงการพักฐาน
3	AMARIN	5.20	-5.45	5.10/5	5.40/5.55	Sideway	รอบใหญ่ Sideway ในกรอบ 5 – 6 บาท
4	SAPPE	26.25	-5.41	25.50/24.40	26.75/27.50	Sideway Down	เกิด Double Top รอดูแนวรับ 25.50/24.40 บาท
5	STA	12.00	-4.76	11.80/11.00	12.30/12.70	Sideway Down	หลุด Low เดิม มีโอกาสแตะ 11 บาทอีกครั้ง

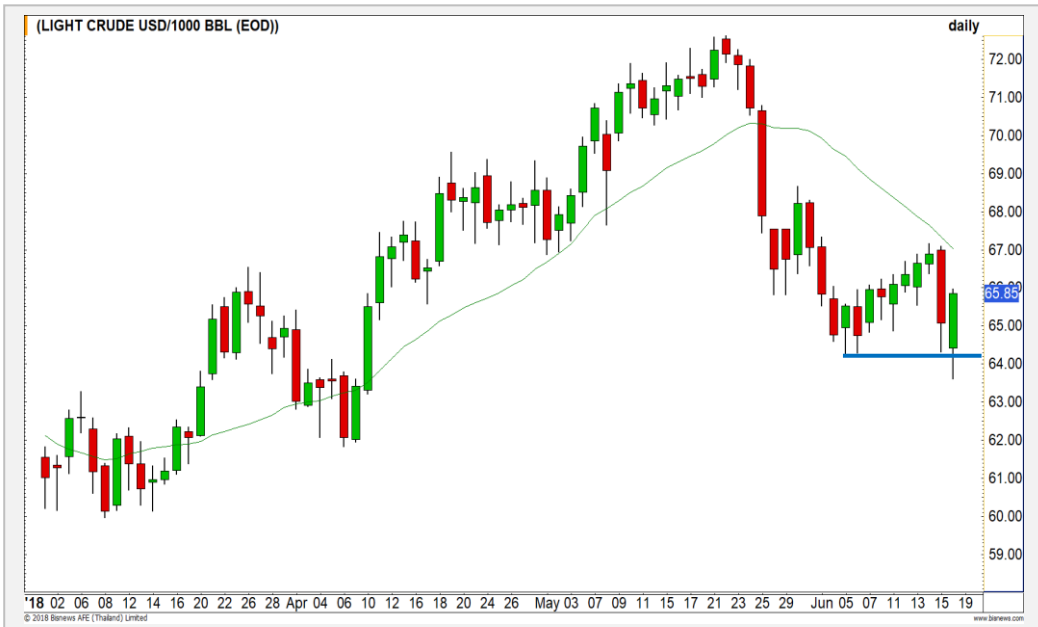
หมายเหตุประกอบการเลือก Top Gainer และ Top Loser

- ปริมาณการซื้อขายเฉลี่ย 5 วัน มากกว่า 10 ล้านบาท
- ไม่นับรวม DW และ Warrant
- ราคาหุ้นไม่ต่ำกว่า 1 บาท

** เนื่องจากหุ้นในกลุ่มนี้ส่วนใหญ่เป็นหุ้นที่ผันผวนแรงกว่าตลาด นักลงทุนควรใช้ความระมัดระวังเป็นพิเศษ **



WTI Oil



Level 1 Level 2

Support 65.00 64.00

Resistance 66.50 67.00

เกิด False break พร้อมรีบาวนด์กลับ

ราคาน้ำมันเกิด False Breakout โดยราคาดีดหลุดแนวรับสำคัญที่ 64 ดอลลาร์ไปก่อน และสามารถกลับมาปิดเหนือได้ ทำให้แนวโน้มกลับมาเป็นการแกว่ง Sideway อีกครั้ง

Copper



Level 1 Level 2

Support 3.08 3.03

Resistance 3.15 3.20

มีโอกาสรีบาวนด์หลังย่อตัวลงมาแรง

ราคาทองแดงปรับตัวลดลงแรงมาใกล้แนวรับของบริเวณ 3.08 ดอลลาร์ ประเมินว่าบริเวณนี้มีโอกาสเกิดรอบ Technical Rebound ขึ้นได้ก่อน

Gold Futures

แรงซื้อจำกัด ภาพหลักรมีโอกาสลงต่อ

สังเกตว่าราคาทองคำมีแรงซื้อกลับที่ค่อนข้างจำกัด High ของเมื่อวานนี้อยู่ที่ 1282 ดอลลาร์ แสดงถึงว่าแนวโน้มหลักยังมีโอกาสที่จะเกิดการปรับตัวลดลงต่ออีก รอบ โดยมีแนวรับรอบหลักที่บริเวณ 1260 และ 1240 ดอลลาร์ตามลำดับ

คำแนะนำระยะสั้น GFM18

- Wait and see รอจังหวะ Trading Short

18 มิ.ย. 2018

กองทุน SPDR คงการถือครองทองคำ
ที่ระดับ 828.76 ตัน



แนวรับ		แนวต้าน	
1275	1265	1285	1290

Contracts	Long	Short	Net	YTD
Institution	13814	16511	-2697	-7708
Foreign	8022	13834	-5812	20877
Local	18043	9534	8509	-13169

USD Futures

**ค่าเงินบาทไม่ผ่านแนวอ่อนค่า 32.85 บาท
มีโอกาสที่จะกลับแข็งค่าช่วงสั้น**

เมื่อวานค่าเงินบาททดสอบแนวอ่อนค่า 32.77 บาท/ดอลลาร์สหรัฐ ซึ่งยังไม่ฟันแนวดังกล่าว ฉะนั้น ประเมินมีจังหวะจะกลับมาแข็งค่าสลับ

คำแนะนำระยะสั้น USDU18

- พอร์ตว่าง แนะนำเปิด Short เพื่อรอปิดช่วงค่าเงินบาทแข็งค่าแตะ 32.50 บาท/ดอลลาร์สหรัฐ กรณีทะลุแนวอ่อนค่า 32.75 บาท/ดอลลาร์สหรัฐตัดขาดทุน



แนวรับ		แนวต้าน	
32.50**	32.45	32.75	32.90

Market Summary & Theoretical Price

SET50 Index Futures

Series	Settle	Change	Vol. Contracts	Change	OI	Change	Days to Delivery	Theoretical			Div. Yield	Fund Rate	Basis	Premium Discount
								Theoretical	Lower	Upper				
S50M18	1096.3	-19.8	136343	-8781	270129	-8373	9	1100.63	1100.42	1102.12	0.00	0.02	-3.95	-4.33
S50N18	1098.3	-20.4	162	125	1327	-63	37	1101.91	1101.08	1108.05	0.00	0.02	-1.95	-3.61
S50Q18	1091.7	-21.7	11	11	130	-7	72	1099.56	1097.93	1111.49	0.02	0.02	-8.55	-7.86
S50U18	1091.8	-19.8	23761	7210	63401	5056	100	1093.68	1091.42	1110.26	0.04	0.02	-8.45	-1.88
S50Z18	1096.0	-20.1	5900	2858	10410	780	191	1075.44	1071.12	1107.10	0.06	0.02	-4.25	20.56
S50H19	1094.9	-19.7	1130	416	4177	179	282	1038.45	1032.08	1085.20	0.09	0.02	-5.35	56.45

Gold Futures

Series	Settle	Change	Vol. Contracts	Change	OI	Change	Days to Delivery	Theoretical			Premium / Discount	Risk Free Rate
								Theoretical	Lower	Upper		
GFM18	19920	-110	767	348	1522	38	9	19884	19881	19911	35.73	0.02
GFQ18	19980	-90	143	-214	1367	274	72	19936	19906	20151	44.27	0.02
GFV18	20020	-90	128	-46	358	58	133	19986	19931	20384	34.44	0.02

USD Futures

Series	Settle	Change	Days to Delivery	Theoretical	Basis
USDM18	32.64	0.23	9	32.70	-0.03
USDN18	32.64	0.27	37	32.77	-0.03
USDQ18	32.61	0.27	72	32.86	-0.06
USDU18	32.57	0.27	100	32.93	-0.10

DISCLAIMER: รายงานฉบับนี้จัดทำโดยบริษัทหลักทรัพย์ ฟินันเซีย ไซรัส จำกัด (มหาชน) "บริษัท" ข้อมูลที่ปรากฏในรายงานฉบับนี้ถูกจัดทำขึ้นบนพื้นฐานของแหล่งข้อมูลที่เชื่อว่าหรือควรเชื่อว่ามีที่น่าเชื่อถือ และหรือมีความถูกต้อง อย่างไรก็ตามบริษัทไม่รับรองความถูกต้อง/ครบถ้วนของข้อมูลดังกล่าว ข้อมูลและความเห็นที่ปรากฏอยู่ในรายงานฉบับนี้อาจมีการเปลี่ยนแปลง แก้ไข หรือเพิ่มเติมได้ตลอดเวลาโดยไม่ต้องแจ้งให้ทราบล่วงหน้า บริษัทไม่มีความประสงค์ที่จะชักจูงหรือชี้ชวนให้ผู้ลงทุน ลงทุนซื้อหรือขายหลักทรัพย์ตามที่ปรากฏในรายงานฉบับนี้ รวมทั้งบริษัทไม่ได้รับประกันผลตอบแทนหรือราคาของหลักทรัพย์ตามข้อมูลที่ปรากฏแต่อย่างใด บริษัทจึงไม่รับผิดชอบต่อความเสียหายใดๆ ที่เกิดขึ้นจากการนำข้อมูลหรือความเห็นในรายงานฉบับนี้ไปใช้ไม่ว่ากรณีใดก็ตาม ผู้ลงทุนควรศึกษาข้อมูลและใช้ดุลยพินิจอย่างรอบคอบในการตัดสินใจลงทุน

บริษัทขอสงวนลิขสิทธิ์ในข้อมูลและความเห็นที่ปรากฏอยู่ในรายงานฉบับนี้ ห้ามมิให้ผู้ใดนำข้อมูลและความเห็นในรายงานฉบับนี้ไปใช้ประโยชน์ คัดลอก ดัดแปลง ทำซ้ำ นำออกแสดงหรือเผยแพร่ต่อสาธารณชนไม่ว่าทั้งหมดหรือบางส่วน โดยไม่ได้รับอนุญาตเป็นลายลักษณ์อักษรจากบริษัทล่วงหน้า การลงทุนในหลักทรัพย์มีความเสี่ยง ผู้ลงทุนควรศึกษาข้อมูลและพิจารณาอย่างรอบคอบก่อนการตัดสินใจลงทุน

บริษัทหลักทรัพย์ ฟินันเซีย ไซรัส จำกัด (มหาชน) อาจเป็นผู้ดูแลสภาพคล่อง (Market Maker) และผู้ออกใบสำคัญแสดงสิทธิอนุพันธ์ (Derivative Warrants) บนหลักทรัพย์ที่ปรากฏอยู่ในรายงานฉบับนี้ โดยบริษัท อาจจัดทำทวีเคาระห์ของหลักทรัพย์อ้างอิงดังกล่าวนี้ ดังนั้น นักลงทุนควรศึกษารายละเอียดในหนังสือชี้ชวนของใบสำคัญแสดงสิทธิอนุพันธ์ดังกล่าวก่อนตัดสินใจลงทุน