



## SET INDEX

**ดัชนีอ่อนตัวหลุด 1524 จุด**  
**ทิศทางดูไม่ดี**

ภาพรายวัน ดัชนีอ่อนตัวหลุดระดับ 1524 จุดลงมา เป็นการดึงทิศทางเชิงลบเข้ามา เกิดความเสี่ยงการอ่อนตัวลงต่อ

จะเห็นได้ว่า ดัชนียังคงเคลื่อนไหวภายใต้เส้นค่าเฉลี่ย 20 วัน สะท้อนให้เห็นถึงการอ่อนตัว โดยวางแผนรับสำคัญรอบนี้ที่ 1500 จุด

แนวรับ	1510	1500
แนวต้าน	1520	1524


**Technical Review**

- S50H20 : มีลูนพื้นตัวระยะสั้น แต่อย่างไรก็ดีรอบหลักยังให้น้ำหนักเป็นลบ
- Momentum Trading : TU,INTUCH
- Swing Trading : OSP,DIF
- DW : HMPRO (Call)

# SET50 Index Futures



## มีล้นฟันตัวระยะสั้น แต่รอบหลักยังให้น้ำหนักเป็นลบ

18 ก.พ. 63 นักลงทุนต่างชาติ Short สุทธิ  
1,022 สัญญา

ค่า Basis ของ S50H20 อยู่ที่ระดับ -2.49 จุด  
ในภาพรวม 60 นาที ดัชนีหลุดระดับ 1018 จุด  
ลงมากำลังทำ Low ใหม่ โดยระยะสั้นอาจมีฟันตัวให้เห็น  
บ้าง หลังสัญญาณ Stochastic เข้าสู่ภาวะ Oversold  
แต่อย่างไรก็ดีรอบหลักเรายังคงให้น้ำหนักเป็นเชิงลบ

### แนวรับ

1007                      1000

### แนวต้าน

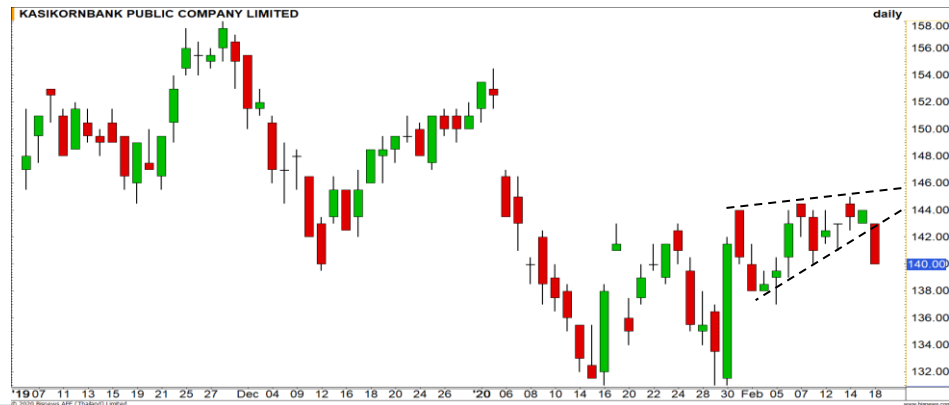
1018                      1022

Contracts	Long	Short	Net	YTD
Institution	34771	33413	1358	-19816
Foreign	45993	47015	-1022	7450
Local	85569	85905	-336	12366

## กลยุทธ์ S50H20

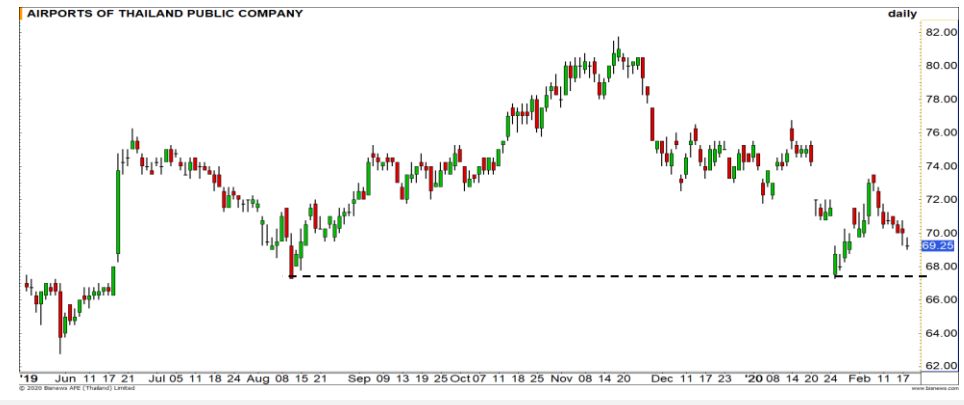
- พอร์ตเปิด Long ทุนเฉลี่ยบริเวณ 1005 จุด ตัด  
ขาดทุนกำไรหลังดัชนีหลุด 1014 จุด
- พอร์ตเปิด Long ต้นทุนที่ 1018 จุด ตัดขาดทุน  
หลังหลุด 1014 จุด
- พอร์ตว่าง รอเปิด Long ที่ 1000-1005 จุด รอทำ  
กำไรเป้าหมาย 1016/1020 จุด ตัดขาดทุนกรณี  
หลุด 990 จุด

# Top Most Active



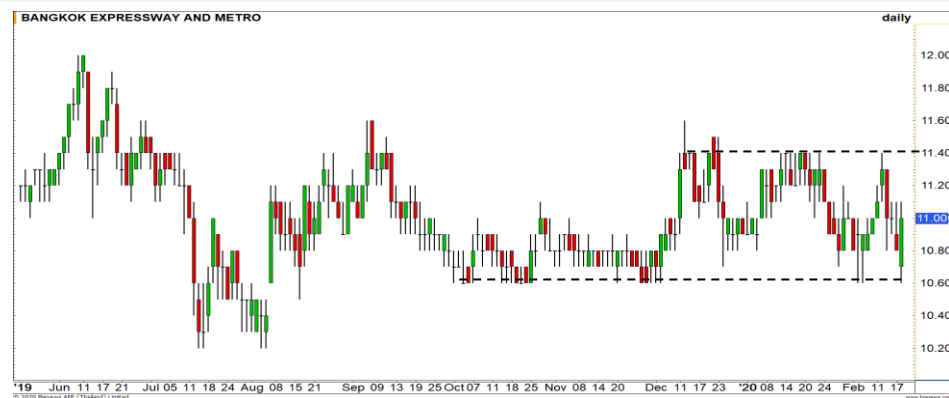
Support 138 134 Resistance 142.50 144.50

**KBANK** : ราคาอ่อนตัวหลุดกรอบ Rising wedge ลงมา เป็นสัญญาณเชิงลบ ในทางเทคนิค มีโอกาสอ่อนตัวลงต่อ



Support 69 67 Resistance 70.75 72

**AOT** : ราคาอยู่ในรอบการชะลอตัว ประเมินมีโอกาสได้เห็นแรงซื้อกลับที่บริเวณ แนวรับ 67 บาท สามารถรอสะสมที่บริเวณดังกล่าว



Support 10.80 10.60 Resistance 11.40 11.60

**BEM** : เกิดแรงซื้อกลับที่บริเวณแนวรับ 10.60 บาท เป็นการรักษารอบการแกว่ง ตัว Sideway ช่วงบริเวณ 10.60-11.40 บาท



Support 140 136 Resistance 145.50 149.50

**BBL** : ราคากลับลงมาเคลื่อนไหวต่ำกว่าเส้นค่าเฉลี่ย 20 วัน เกิดความเสี่ยงการ พักตัวลงต่อ รอบนี้มีโอกาสแตะระดับ LOW เดิมที่ 140 บาทอีกครั้ง

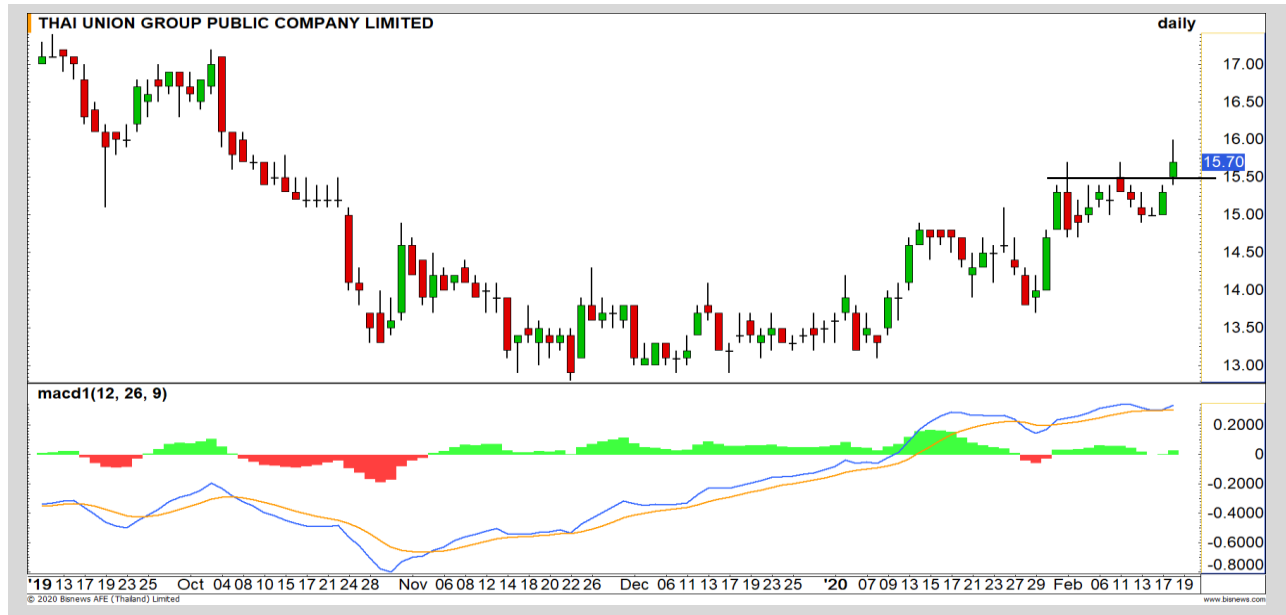
# Momentum Trading

TU

**Support** 15.50  
**Resistance** 16.30  
**Stop loss** 15.20

## คำแนะนำระยะสั้น (BUY)

ราคากำลังขึ้นทำ Higher high ตอกย้ำแนวโน้มขาขึ้น สัญญาณ MACD บ่งชี้ไปในทางบวก หนุนรอบการปรับตัวขึ้นต่อ วางเป้าหมาย 16.30 บาท



INTUCH

**Support** 57  
**Resistance** 59.75/60.50  
**Stop loss** 55.50

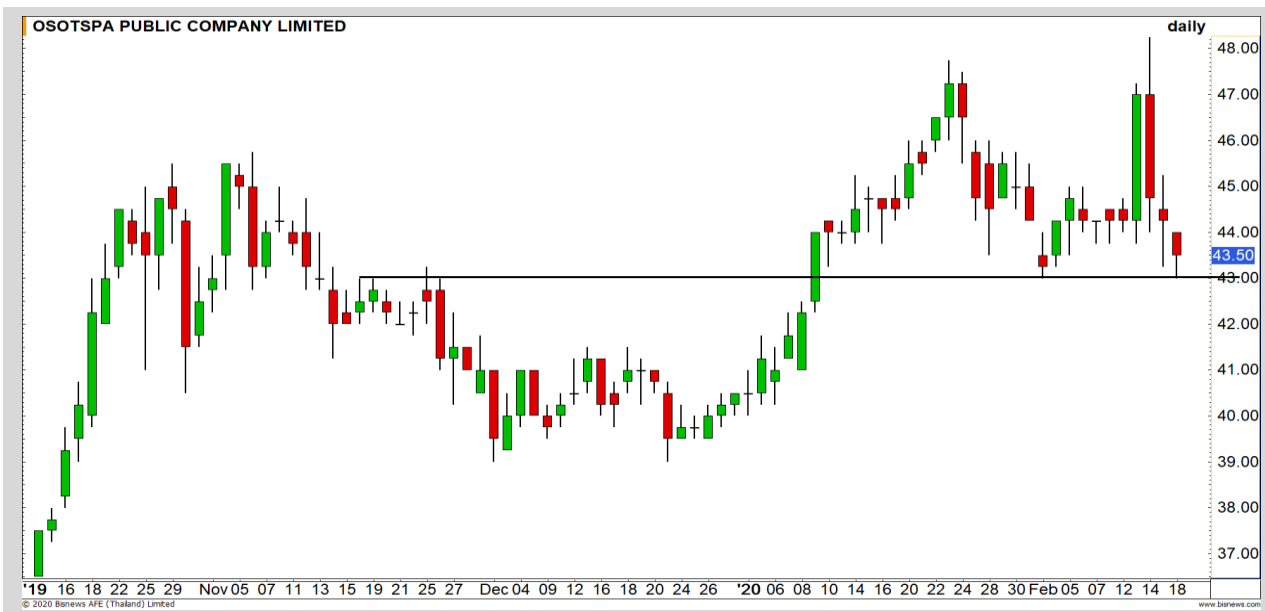
## คำแนะนำระยะสั้น (BUY)

ราคาขึ้นปิดที่ระดับ High ของวัน โมเมนตัมการขึ้นรอบสั้นแข็งแกร่ง มีโอกาสได้เห็นการปรับตัวขึ้นต่อ วางเป้าหมายรอบนี้ที่ 59.75/60.50 บาท



3.06  
3.20  
3.02

# Swing Trading



<b>Support</b>	43
<b>Resistance</b>	45
<b>Stop loss</b>	42.25

## คำแนะนำระยะสั้น (BUY)

เริ่มเห็นราคาสามารถยืนฐานแนวรับ 43 บาท สามารถลุ้นการเกิด Technical Rebound เพื่อฟื้นตัวกลับเข้าเป้าหมาย 45 บาท

OSP



<b>Support</b>	16.80-16.90
<b>Resistance</b>	17.30/17.60
<b>Stop loss</b>	16.70

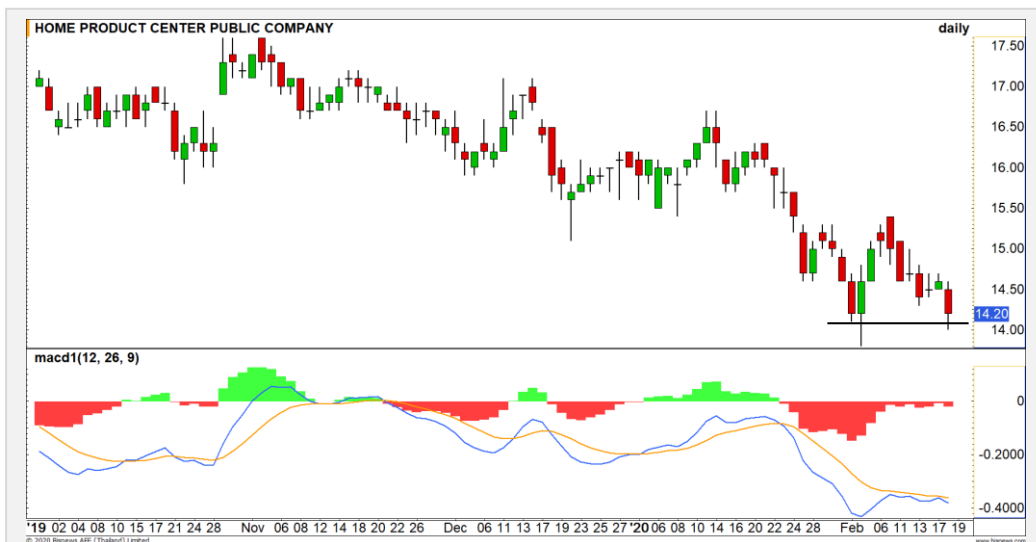
## คำแนะนำระยะสั้น (BUY)

ราคาสามารถยืนแนวรับ 16.80 บาท ซึ่งเป็นระดับ Fibonacci Retracement ที่ 38.20% อีกทั้งล่าสุดสัญญาณ Stochastic เส้น %K กำลังเส้น %D ขึ้น หนุนรอบการฟื้นตัวในช่วงนี้

DIF



## HMPRO : HMPR24C2004A



แนวรับ		แนวต้าน	
14	13.80	14.60	15

ราคาอ่อนตัวลงมาใกล้ฐานแนวรับบริเวณ 14 บาท การลงเริ่มอ่อนแรง มีสัญญาณดีดกลับที่บริเวณนี้

ตัดขาดทุนกรณีหลุด 13.60 บาท



สอบถามข้อมูลเพิ่มเติม  
โทรศัพท์ 02-658-9915  
Email: dw@fnsyrus.com  
Line: @dw24

### ตารางราคา

\* ตารางราคาใช้เปรียบเทียบในการซื้อขายช่วง market open เท่านั้น ไม่รวมช่วง market call

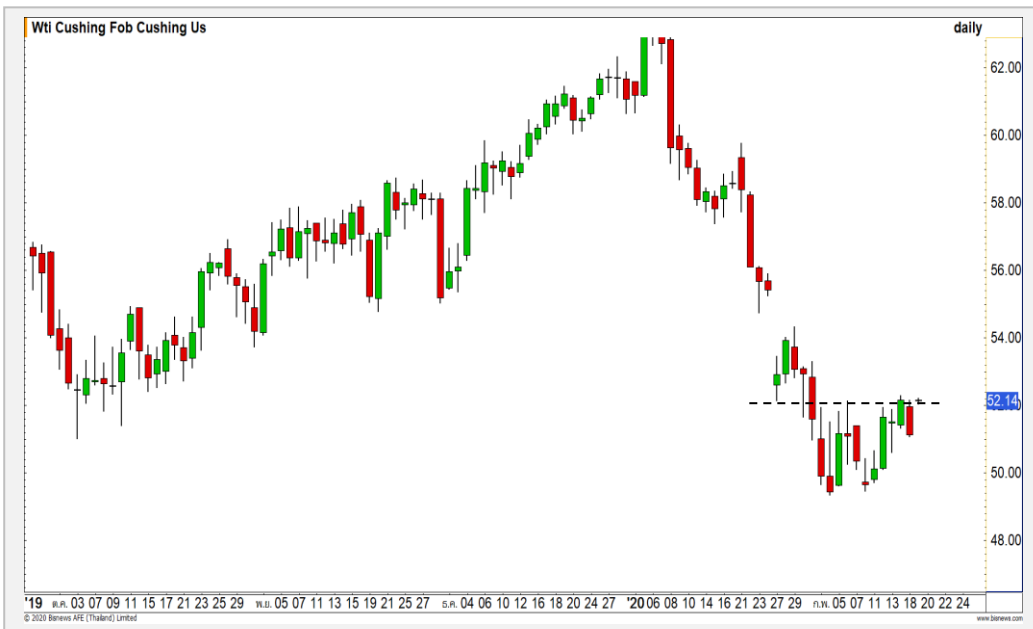
Underlying Bid*	DW Bid Price(THB) *				
	19-Feb-2020	20-Feb-2020	21-Feb-2020	24-Feb-2020	25-Feb-2020
14.60	0.02	0.02	0.02	0.01	0.01
14.50	0.02	0.02	0.02	0.01	0.01
14.40	0.01	0.01	0.01	0.01	0.01
14.30	0.01	0.01	0.01	0.01	0.01
14.20	0.01	0.01	0.01	0.01	0.01
14.10	0.01	0.01	0.01	0.01	0.01
14.00	0.01	0.01	0.01	0.01	0.01
13.90	0.01	0.01	0.01	0.01	0.01
13.80	0.01	0.01	0.01	0.01	0.01

\*

<b>Name</b>	HMPR24C2004A	<b>Implied Volatility</b>	37.00%
<b>Underlying</b>	HMPRO	<b>Delta</b>	5.20%
<b>Type</b>	Call	<b>Listing Date</b>	18-Nov-2019
<b>Strike</b>	18.800	<b>Last Trading Date</b>	30-Apr-2020
<b>Conversion Ratio</b>	4.07000	<b>Expire Date(Maturity Date)</b>	08-May-2020
<b>Moneyess</b>	-24.47% OTM	<b>outstanding (18-Feb-2020)</b>	4,000



Crude Oil (WTI)

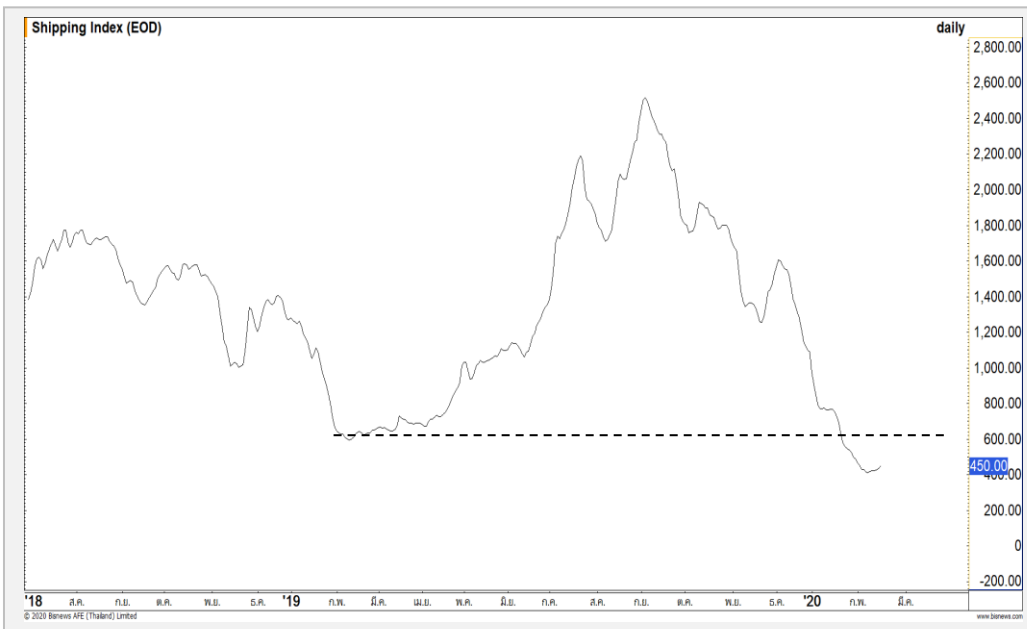


	Level 1	Level 2
<b>Support</b>	50	49
<b>Resistance</b>	53	54

ระยะสั้นฟื้นตัวจำกัด

ราคาน้ำมันดิบ WTI ติดแนวต้าน 53 ดอลลาร์ ประเมินการฟื้นตัวของน้ำมันดิบจำกัด วางแนวรับของการย่อตัวที่ 50 ดอลลาร์

Shipping



	Level 1	Level 2
<b>Support</b>	413	400
<b>Resistance</b>	550	600

ภาพหลักรู้หน้าหนักยังเป็นลบ

ดัชนีการเดินเรือภาพหลักมีน้ำหนักเป็นลบ หลังจากที่หลุดแนวรับ 600 จุด ทำจุดต่ำสุดใหม่ต่อเนื่อง

# Gold Futures

## ราคาทองคำมีโอกาสติดแนวต้าน 1595 ดอลลาร์

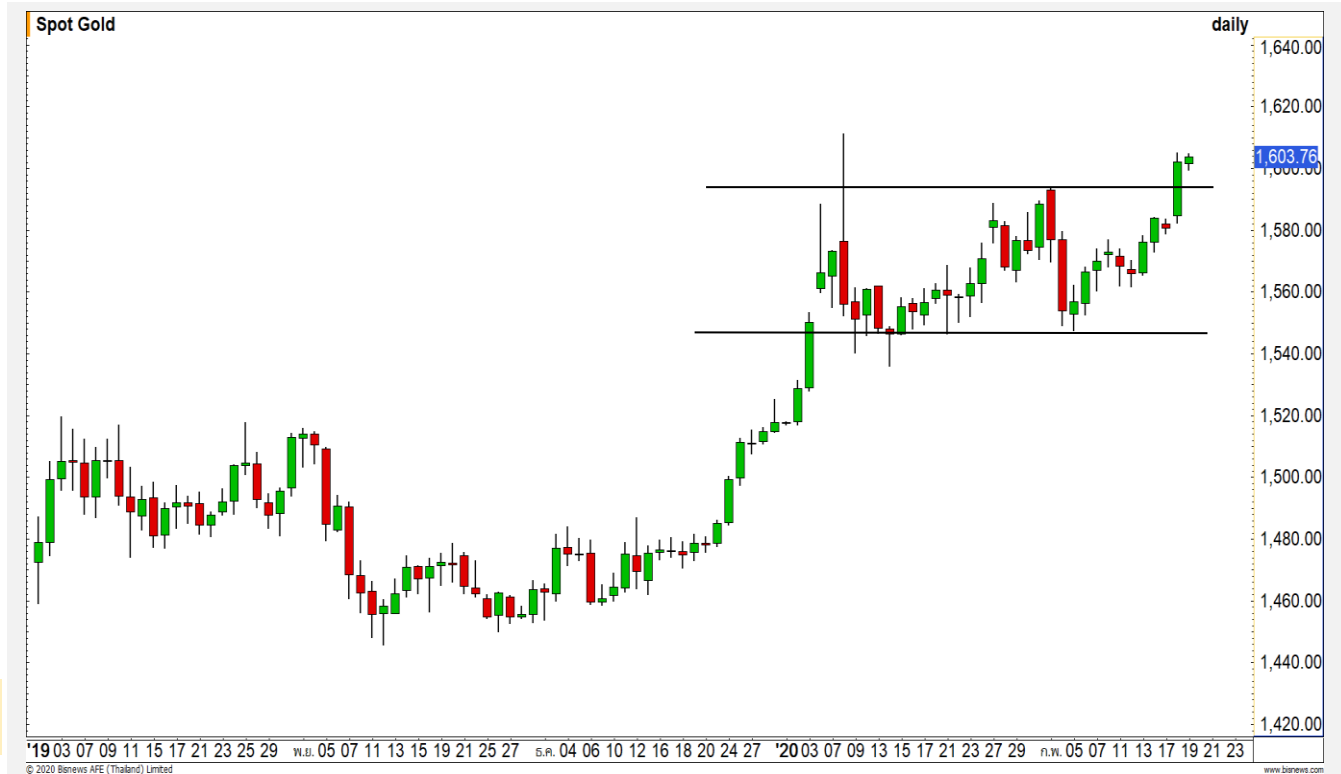
นักลงทุนเข้าซื้อทองคำต่อเนื่องทำจุดสูงสุดใหม่ในรอบ 7 ปี เนื่องจากความกังวลเกี่ยวกับผลกระทบต่อเศรษฐกิจ จากการแพร่ระบาดของไวรัสโคโรนา

ภาพทางเทคนิค ราคาทองคำปรับตัวทะลุผ่านแนวต้าน 1595 ดอลลาร์ เข้าสู่รอบการปรับตัวต่อเนื่องขึ้น ทดสอบแนวต้าน 1611 ดอลลาร์ โดยระหว่างทางอาจมีย่อกลับได้บ้าง มองเป็นจังหวะเข้าสะสมที่ดี

### คำแนะนำระยะสั้น GOH20

- พอร์ตว่างแนะนำเปิด Long ที่แนวรับ 1595 ดอลลาร์ วางเป้าหมายทำกำไรที่ 1611 ดอลลาร์ ตัดขาดทุนกรณีหลุด 1585 ดอลลาร์

วันที่ 18 ก.พ. 2020  
กองทุน SPDR ซื้อทองคำ 5.85 ตัน  
ขึ้นมาที่ระดับ 929.84 ตัน



	แนวรับ		แนวต้าน		
	1595	1585	1611	1620	
Contracts		Long	Short	Net	YTD
Institution		3055	4403	-1348	-3781
Foreign		1502	3094	-1592	7450
Local		9930	6990	2940	12366



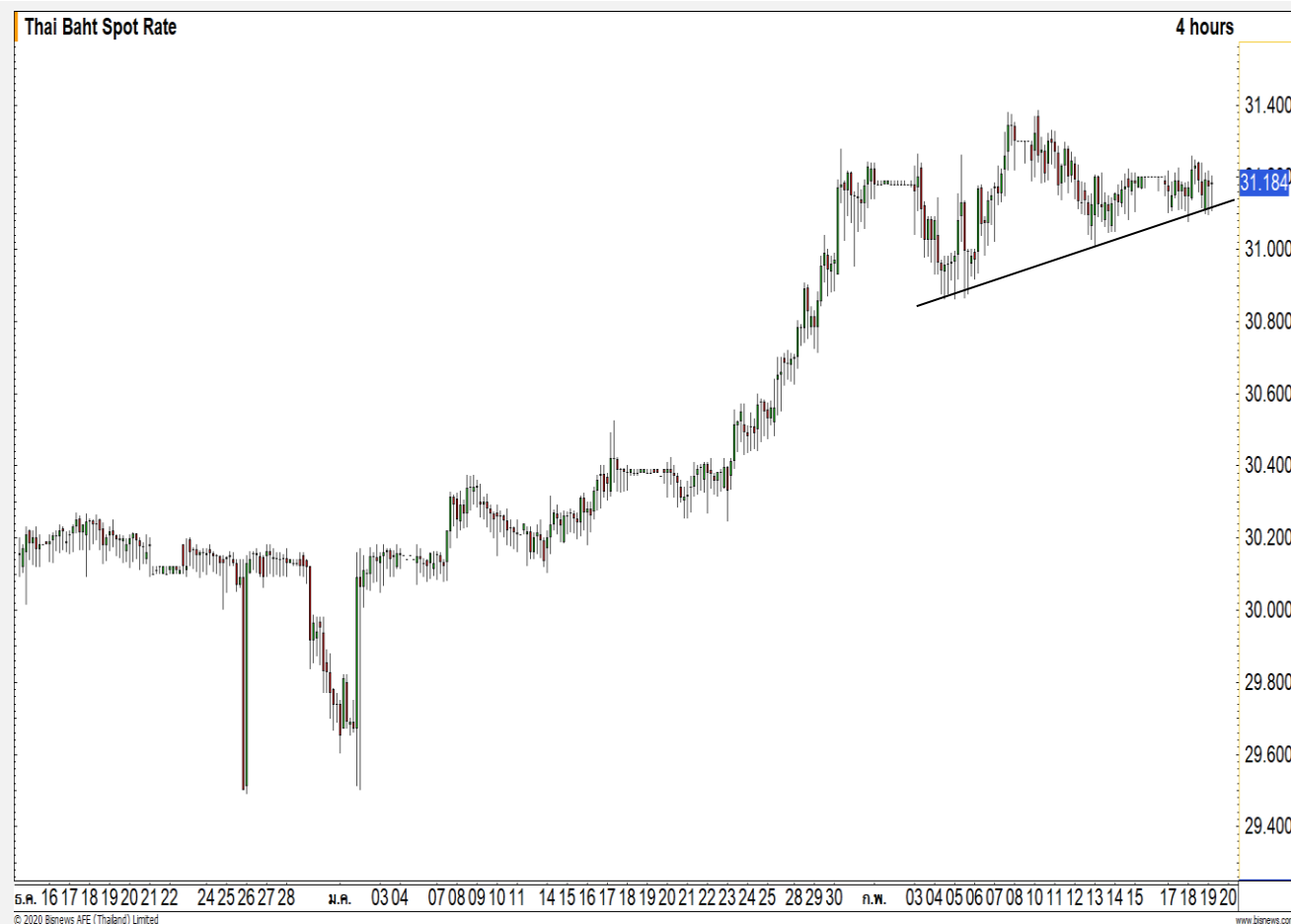
# USD Futures

## มีโอกาสดูค่าสลับ

ภาพทางเทคนิคคราย 240 นาที ค่าเงินบาทยังคงรอบของการอ่อนค่า แต่ในระยะสั้นนี้มีโอกาสดูค่าสลับได้ หากค่าเงินบาทไม่สามารถขึ้น Uptrend Line โดยวางแนวรับที่ 31.00 บาท/ดอลลาร์

## คำแนะนำระยะสั้น USDH20

- พอร์ตวางแนวรอเปิด Short ที่แนวต้าน 31.25 บาท/ดอลลาร์ วางเป้าหมายทำกำไรที่ 31.00 บาท/ดอลลาร์ ตัดขาดทุนกรณีอ่อนค่าต่ำกว่า 31.35 บาท/ดอลลาร์



แนวรับ		แนวต้าน	
31.10	31.00	31.25	31.30

## Market Summary & Theoretical Price

### SET50 Index Futures

Series	Settle	Change	Vol Contracts	Vol Change	OI	OI Change	Days to Delivery	Theoretical			Div. Yield	Fund Rate	Basis	Premium Discount
								Theoretical	Lower	Upper				
S50G20	1016.3	-7.5	57	15	39	-24	8	1015.47	1015.25	1016.64	0.02%	1.75%	1.21	0.83
S50H20	1012.5	-7.7	145307	0	351378	9555	37	1016.50	1015.47	1021.90	0.38%	1.75%	-2.59	-4.00
S50J20	1008.8	-7.2	52	0	68	0	70	1016.47	1014.53	1026.69	1.04%	1.75%	-6.29	-7.67
S50M20	1008.2	-7.8	15145	6250	36906	1122	131	1014.07	1010.43	1033.20	2.03%	1.75%	-6.89	-5.87
S50U20	1003.8	-7.6	4276	2915	12246	-897	223	1006.84	1000.64	1039.40	3.08%	1.75%	-11.29	-3.04
S50U20	1002.2	-8.0	1496	840	4957	252	314	1002.08	993.35	1047.92	3.24%	1.75%	-12.89	0.12

### Gold Futures

Series	Settle	Change	Vol Contracts	Vol Change	OI	OI Change	Days to Delivery	Theoretical			Premium / Discount	Risk Free Rate
								Theoretical	Lower	Upper		
GFG20	23610	120	126	110	973	27	8	23779	23773	23806	-168.57	1.75%
GFJ20	23700	120	35	-32	589	34	70	23849	23804	24089	-149.23	1.75%
GFM20	23780	140	14	-29	204	17	131	23919	23833	24367	-138.75	1.75%

### Gold Online Futures

Series	Settle	Change	Vol Contracts	Vol Change	OI	OI Change	Days to Delivery	Theoretical
GOH20	1594.50	8.30	19501	17417	70675	8052	37	1606.95

### USD Futures

Series	Settle	OI Change	Days to Delivery	Theoretical	Basis
USDG20	31.24	0.06	8	31.19	0.07
USDH20	31.19	0.01	37	31.27	0.02
USDJ20	31.17	0.01	70	31.35	0.00
USDM20	31.12	0.00	131	31.50	-0.05

**DISCLAIMER:** รายงานฉบับนี้จัดทำโดยบริษัทหลักทรัพย์ ฟินันเซีย ไซรัส จำกัด (มหาชน) "บริษัท" ข้อมูลที่ปรากฏในรายงานฉบับนี้ถูกจัดทำขึ้นบนพื้นฐานของแหล่งข้อมูลที่เราหรือเราเชื่อว่ามีความน่าเชื่อถือ และมีความถูกต้อง อย่างไรก็ตามบริษัทไม่รับรองความถูกต้องครบถ้วนของข้อมูลดังกล่าว ข้อมูลและความเห็นที่ปรากฏอยู่ในรายงานฉบับนี้อาจมีการเปลี่ยนแปลง แก้ไข หรือเพิ่มเติมได้ตลอดเวลาโดยไม่ต้องแจ้งให้ทราบล่วงหน้า บริษัทไม่มีความประสงค์ที่จะชักจูงหรือชี้ชวนให้ผู้ลงทุน ลงทุนซื้อหรือขายหลักทรัพย์ตามที่ปรากฏในรายงานฉบับนี้ รวมทั้งบริษัทไม่ได้รับประกันผลตอบแทนหรือราคาของหลักทรัพย์ตามข้อมูลที่ปรากฏแต่อย่างใด บริษัทจึงไม่รับผิดชอบต่อความเสียหายใดๆ ที่เกิดขึ้นจากการนำข้อมูลหรือความเห็นในรายงานฉบับนี้ไปใช้ไม่ว่ากรณีใดก็ตาม ผู้ลงทุนควรศึกษาข้อมูลและใช้ดุลยพินิจอย่างรอบคอบในการตัดสินใจลงทุน

บริษัทขอสงวนลิขสิทธิ์ในข้อมูลและความเห็นที่ปรากฏอยู่ในรายงานฉบับนี้ ห้ามมิให้ผู้ใดนำข้อมูลและความเห็นในรายงานฉบับนี้ไปใช้ประโยชน์ คัดลอก ตัดแปลง ทำซ้ำ นำออกแสดงหรือเผยแพร่ต่อสาธารณชนไม่ว่าทั้งหมดหรือบางส่วน โดยไม่ได้รับอนุญาตเป็นลายลักษณ์อักษรจากบริษัทล่วงหน้า การลงทุนในหลักทรัพย์มีความเสี่ยง ผู้ลงทุนควรศึกษาข้อมูลและพิจารณาอย่างรอบคอบก่อนการตัดสินใจลงทุน

บริษัทหลักทรัพย์ ฟินันเซีย ไซรัส จำกัด (มหาชน) อาจเป็นผู้ดูแลสภาพคล่อง (Market Maker) และผู้ออกใบสำคัญแสดงสิทธิอนุพันธ์ (Derivative Warrants) บนหลักทรัพย์ AAV, ADVANC, AEONTS, AMATA, ANAN, AOT, AP, BANPU, BBL, BCH, BCP, BCPG, BDMS, BEAUTY, BEC, BEM, BGRIM, BH, BJC, BLAND, BPP, BTS, CBG, CENTEL, CHG, CK, CKP, COM7, CPALL, CPF, CPN, DELTA, DTAC, EA, EGCO, EPG, ERW, ESSO, GFPT, GLOBAL, GPSC, GULF, GUNKUL, HANA, HMPRO, INTUCH, IRPC, IVL, JAS, JMT, KBANK, KCE, KKP, KTB, KTC, LH, MAJOR, MBK, MEGA, MINT, MTC, ORI, OSP, PLANB, PRM, PSH, PSL, PTG, PTT, PTTEP, PTTGC, QH, RATCH, ROBINS, RS, SAWAD, SCB, SCC, SGP, SIRI, SPALI, SPRC, STA, STEC, SUPER, TASCOS, TCAP, THAI, THANI, TISCO, TKN, TMB, TOA, TOP, TPIPP, TRUE, TTW, TU, TVO, WHA และ SET50 Future โดยบริษัทฯ อาจจัดทำบทวิเคราะห์ของหลักทรัพย์อ้างอิงดังกล่าว ดังนั้น นักลงทุนควรศึกษารายละเอียดในหนังสือชี้ชวนของใบสำคัญแสดงสิทธิอนุพันธ์ดังกล่าวก่อนตัดสินใจลงทุน

หมายเหตุ: ประธานกรรมการของบริษัทหลักทรัพย์ ฟินันเซีย ไซรัส จำกัด (มหาชน) ดำรงตำแหน่งเป็นกรรมการของบริษัท ทู คอร์ปอเรชั่น จำกัด (มหาชน)

Remark : FSS's Chairman is a TRUE's director.