



## SET INDEX

เมื่อวานปิดหลุด 1595-1600 จุด  
ภาพรวมเสี่ยง หากไม่รีบตัดคืน

รอบหลักการปิดหลุด 1595-1600 จุด ทำให้เสี่ยงมากขึ้นที่จะเปลี่ยนจากคาดการณ์เดิมคือ ทำฐานรอฟื้นตัว เป็นรอบลงต่อเนื่องไปที่ 1570 จุด หากวันนี้ไม่รีบฟื้นตัวตั้งแต่รอบเช้ากลับมา ยืนเหนือ 1595 จุดให้ได้

กรณีที่ตีกลับมายืนปิดเหนือ 1595 จุดได้ในวันนี้ จะมีโอกาสเปิด

Upside ต่อ Technical Rebound

แนวรับ	1575	1570
แนวต้าน	1595	1600



## Technical Review:

- S50Z18: ปิดหลุด 1058 จุด วันนี้ต้องรับติดกลับ เพื่อไม่ต้อง Stop loss ผัง Long ทั้งหมด
- Momentum Trading : THANI , TOA
- Swing Trading : SEAFCO , KBANK

# SET50 Index Futures



**ดูเข้านี้ติดกลับขึ้นเหนือ 1058 จุดได้ ลดความเสี่ยง แต่หากขึ้นไม่ได้ระวัง**

18 ธ.ค. 61 นักลงทุนต่างชาติกลับมา Short สุทธิ 6,571 สัญญา เกือบ Cover ยอด Long สุทธิวานก่อนหน้า (1 พ.ย. - 18 ธ.ค. สะสมฝั่ง Short 49,762 สัญญา)

เมื่อวานทั้ง S50Z18 และ S50H19 ปิดหลุด 1058 จุด ทำให้วันนี้ต้องฟื้นตั้งแต่เปิดตลาดฯ กลับมายืนเหนือ 1058 จุดให้ได้ เพื่อปิดความเสี่ยงของ Downside ในการไหลลงสู่ Low ก่อนหน้า 1047 จุด และเริ่มเปิดโอกาสที่จะเกิด Technical Rebound

แต่หากเข้านี้ฟื้นได้เบาต่ำกว่า 1058 จุด ทิศทางเสี่ยงไหลต่อ

## กลยุทธ์ S50Z18 & S50H19 (Long)

- ถือเป็น Long S50Z18 ต้นทุน 1067-1071 จุด (เมื่อวานปิดหลุด 1058 จุดตัดขาดทุนไปบางส่วนแล้ว) ที่เหลือรอดูหาวันนี้ติดกลับขึ้นเหนือ 1058 จุดได้ถือต่อ **แต่หากปิดขึ้นไม่ได้ตัดขาดทุนทั้งหมด**
- ถือเป็น Long S50H19 ที่ 1055-1065 จุด (ตัดขาดทุนไปบางส่วนแล้วหลังปิดหลุด 1058 จุด) ที่เหลือดูเข้านี้ถ้าแต่งกลับมายืนเหนือ 1058 จุดได้ถือต่อ

แนวรับ

แนวต้าน

1050

1047

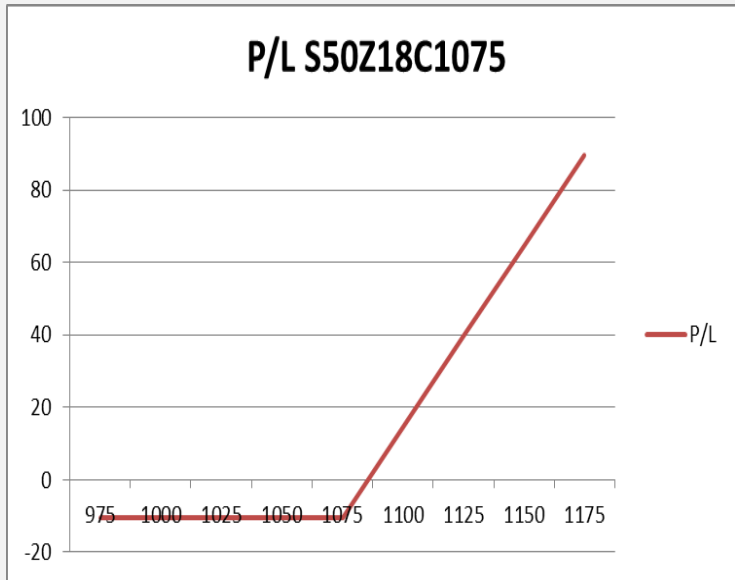
1065

1074

Contracts	Long	Short	Net	YTD
Institution	43176	45101	-1925	45744
Foreign	32137	38708	-6571	-64662
Local	99894	91398	8496	18918



# SET50 Index Options



**คำแนะนำ :** ถือ Long S50Z18C1075 ต้นทุนอ้างอิง SET50 ในช่วง 1072 – 1080 จุด ถือรอระยะดีด

**กลยุทธ์ :** รอทำกำไร

**ขาดทุนสูงสุด :** -

**กำไรสูงสุดทางทฤษฎี :** -

**เป้าหมายการทำกำไร :** -

**จุดคุ้มทุน(เมื่อหมดอายุ) :** -

SET50 Index	Long S50Z18C1075	Cost	Profit/Loss
975	-100	10.4	-10.4
1000	-75	10.4	-10.4
1025	-50	10.4	-10.4
1050	-25	10.4	-10.4
1075	0	10.4	-10.4
1100	25	10.4	14.6
1125	50	10.4	39.6
1150	75	10.4	64.6
1175	100	10.4	89.6

		Price	Change	Vol.	Open Interest	Intrinsic Value	Time Value	Break Even	All-in-Premium	Implied Volatility	Delta	Effective Gearing
<b>Call Option</b>	S50Z18C1025	32.00	-14.40	65	309	30.76	1.24	1057.00	0.00	14.39%	0.91	29.96
	S50Z18C1050	13.70	-10.80	322	1226	5.76	7.94	1063.70	0.01	15.83%	0.60	45.88
	S50Z18C1075	6.00	-4.40	717	4141	0.00	6.00	1081.00	0.02	20.11%	0.29	51.27
	S50Z18C1100	2.50	-1.60	848	3,556	0.00	2.50	1102.50	0.04	22.97%	0.13	55.99
	S50Z18C1125	0.90	-0.50	245	4,040	0.00	0.90	1125.90	0.07	24.65%	0.05	62.16

<b>Put Option</b>	S50Z18P1025	2.70	0.90	453	3263	0.00	2.70	1022.30	-0.03	19.27%	-0.16	-62.07
	S50Z18P1050	8.20	3.10	834	3269	0.00	8.20	1041.80	-0.01	16.57%	-0.41	-52.61
	S50Z18P1075	25.20	8.60	492	3,843	19.24	5.96	1049.80	-0.01	20.44%	-0.71	-29.55
	S50Z18P1100	48.60	14.10	375	3,040	44.24	4.36	1051.40	0.00	28.20%	-0.82	-17.73
	S50Z18P1125	70.40	15.20	60	2,042	69.24	1.16	1054.60	0.00	27.16%	-0.93	-13.92

Banking

	Level 1	Level 2
<b>Support</b>	520	515
<b>Resistance</b>	530	537

เริ่มเห็นแรงซ็อกกลับ

ดัชนีกลุ่มธนาคาร เริ่มเห็นแรงซ็อกกลับที่บริเวณแนวรับ Low เดิม แถว 520 บาท แห่งเทียนเกิดรูปแบบ Hammer อาจได้เห็นการดีดกลับในรอบสั้น

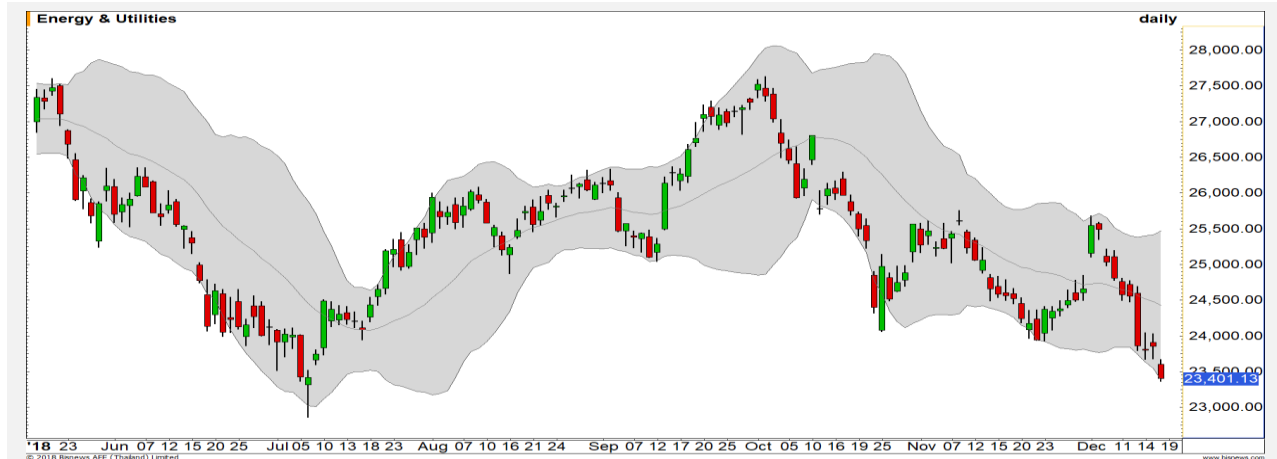


Energy & Utilities

	Level 1	Level 2
<b>Support</b>	23200	23000
<b>Resistance</b>	23600	24000

อยู่ในช่วงการทำฐาน

ดัชนีกลุ่มพลังงานและสาธารณูปโภค อยู่ในช่วงการพักตัวทำฐานใหม่ โดยจะมีแนวรับสำคัญที่บริเวณ 23000 จุดสำหรับรอบนี้



# Top Most Active



Support 53 52 Resistance 56 57

**IVL** : ราคาสูงและกรอบล่างของรูปแบบสามเหลี่ยม แล้วมีแรงซื้อกลับ ทำให้ยังคงรักษาภาพ Sideway ในกรอบดังกล่าว



Support 69.25 68 Resistance 71.25 74

**CPALL** : ราคายังคงแกว่งตัวสะสมกำลังในรูปแบบ Bull flag รอการขึ้นผ่านแนวต้าน 71.25 บาท เพื่อยืนยันรอบการขึ้นใหม่อีกครั้ง



Support 115 112 Resistance 121 125

**PTTEP** : ราคาถูกแรงขายลงมา ทำให้ภาพยังคงเป็นการทำฐานใหม่ มองแนวรับสำคัญถัดไปที่ 112 บาท



Support 203 200 Resistance 207 211

**BBL** : แท่งเทียนเกิดรูปแบบ Hammer ที่บริเวณฐาน Low เดิม ทำให้รอบสั้นสามารถลุ้นการเกิด Technical Rebound ได้

# Momentum Trading

THANI

**Support** | 7.25  
**Resistance** | 7.80  
**Stop loss** | 7.05

## คำแนะนำระยะสั้น (BUY)

สัญญาณ RSI พุ่งตัวขึ้นจากเขต Oversold มองเป็นสัญญาณการฟื้นตัว ในทางเทคนิค วางเป้าหมายรอบนี้ที่ 7.80 บาท

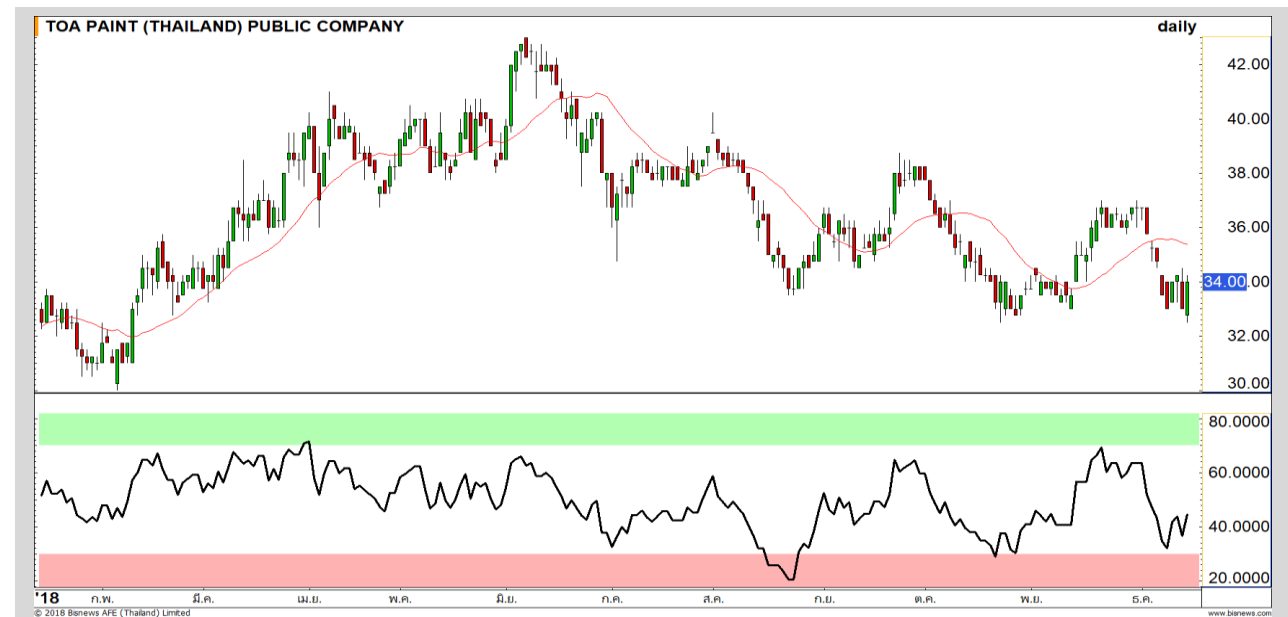


TOA

**Support** | 32.50  
**Resistance** | 35.25  
**Stop loss** | 32

## คำแนะนำระยะสั้น (BUY)

เริ่มฟื้นจากฐานเข้าซาย Double Bottoms และมี Bullish Divergence ใน RSI เป้าหมายแรก 35.25 บาท และเป้าหมายหลัก 37 บาท



# Swing Trading



<b>Support</b>	8.90
<b>Resistance</b>	9.40
<b>Stop loss</b>	8.70

## คำแนะนำระยะสั้น (BUY)

แนวรับสำคัญรอบนี้ที่ 8.90 บาท ซึ่งขณะนี้ราคาลงมาใกล้บริเวณดังกล่าว ประเมิน Downside จำกัด มีโอกาสที่จะเกิดการฟื้นตัวในรอบสั้นได้ วางเป้าหมาย 9.40 บาท

SEAFKO



<b>Support</b>	183
<b>Resistance</b>	187
<b>Stop loss</b>	182

## คำแนะนำระยะสั้น (BUY)

High Risk High Return ไม่หลุด 182 บาทที่วางเป็นแนว Stop loss มีโอกาสฟื้นระยะสั้น เป้าหมาย 187 บาท แต่ถ้าหลุด 182 บาทต้องตัดขาดทุนทันที

KBANK

BH



เทียบราคาก่อนหน้า

Close Price	%Change
192	-2.54%

(ข้อมูล ณ เวลา 17.00 น. ของวันก่อนหน้า)

เมื่อวานปิดจบรอบ  
การทำ SBL ในวันไปแล้ว

แนวรับ		แนวต้าน	
193.50	191	197	198.50

ต้นทุนทำ SBL เมื่อวานในช่วง 195-197 บาท น่าจะได้ซื้อคืนไปแล้ว หลังจากลงมาทดสอบแรก 193.50 บาท และปิดตัวไปที่ 192 บาท

ปริมาณหุ้นที่ให้ยืมเพื่อขายชอร์ต

Stock	Available for borrowing (Share)
-	-

(ข้อมูล ณ เวลา 9.00 น. ของวันก่อนหน้า)

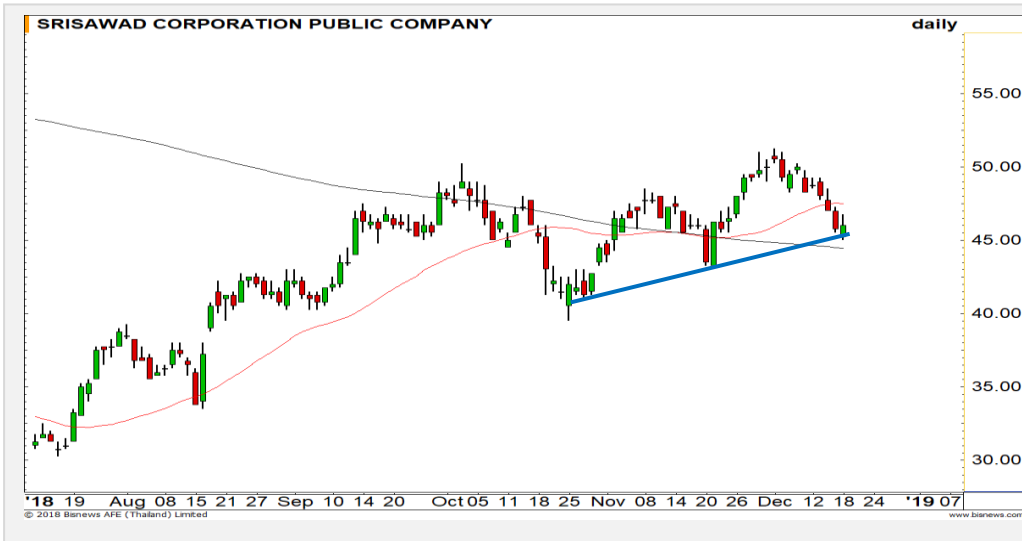
-

สอบถามข้อมูลเพิ่มเติม กรุณาติดต่อ  
ฝ่ายธุรกิจยืมและให้ยืมหลักทรัพย์

โทรศัพท์ : 02-658-9699  
Email: sbl@fnস্যrus.com



SAWAD: SAWA24C1910A



แนวรับ		แนวต้าน	
45	44	47.50	48.25

ราคาลงมาทดสอบแนวรับของกรอบ Uptrend Line และเส้น MA 200 วัน แนวโน้มหลักยังไม่เสีย ราคามีโอกาสปรับตัวขึ้นต่อตามภาพหลัก  
**ตัดขาดทุนในกรณีหลุด 44 บาท**



สอบถามข้อมูลเพิ่มเติม  
โทรศัพท์ 02-658-9915  
Email: dw@fnsyrus.com  
Line: @dw24

ตารางราคา

\* ตารางราคาใช้เปรียบเทียบในการซื้อขายช่วง market open เท่านั้น ไม่รวมช่วง market call

Name	SAWA24C1910A	Implied Volatility	58.00%
Underlying	SAWAD	Delta	79.21%
Type	Call	Listing Date	26-Nov-2018
Strike	35.200	Last Trading Date	31-Oct-2019
Conversion Ratio	20.30000	Expire Date(Maturity Date)	05-Nov-2019
Moneyess	30.68% ITM	outstanding (18-Dec-2018)	105,000

Underlying Bid*	DW Bid Price(THB) *				
	19-Dec-2018	20-Dec-2018	21-Dec-2018	24-Dec-2018	25-Dec-2018
47.00	0.81	0.81	0.81	0.80	0.80
46.75	0.80	0.80	0.80	0.79	0.79
46.50	0.79	0.79	0.79	0.78	0.78
46.25	0.78	0.78	0.78	0.77	0.77
46.00	0.77	0.77	0.77	0.76	0.76
45.75	0.76	0.76	0.76	0.75	0.75
45.50	0.75	0.75	0.75	0.75	0.74
45.25	0.74	0.74	0.74	0.74	0.73
45.00	0.73	0.73	0.73	0.73	0.73

# TOP GAINER AND LOSER

## 5 TOP MAINBROAD GAINER

Rank	Stock	PClose	%Change	Support	Resistance	Trend (1 Week)	Technical View
1	ECF	3.06	10.07	2.80/2.70	3.20/3.30	Sideway Down	ฟื้นตัวระยะสั้น
2	UMI	1.33	7.26	1.30/1.22	1.40/1.50	Sideway Up	เจอจุดกลับตัวระยะสั้น
3	TPLAS	1.61	5.92	1.56/1.50	1.71/1.78	Sideway Up	สร้าง Higher High มีโอกาสปรับตัวขึ้นต่อ
4	TOA	34.00	3.03	33.50/32.75	34.75/35.25	Sideway	แกว่งตัวใน Sideway
5	AH	20.90	2.96	20.50/20	21.60/22	Sideway	ฟื้นตัวในกรอบ Sideway

## 5 TOP MAINBROAD LOSER

Rank	Stock	PClose	%Change	Support	Resistance	Trend (1 Week)	Technical View
1	TCMC	1.51	-11.70	1.48/1.38	1.58/1.65	Downtrend	ราคายังคงหา Bottom ไม่เจอ
2	FSMART	5.30	-11.67	5.10/4.90	5.50/5.75	Downtrend	ราคายังคงหา Bottom ไม่เจอ
3	VNT	20.30	-8.14	19.90/19.40	20.60/22	Sideway Down	หากราคาหลุด 19.90 บาท เสี่ยงลงต่อ
4	PRM	5.35	-6.96	5.15/5	5.55/5.85	Sideway Down	Divergence ใน Stochastic มีโอกาสกลับตัว
5	DDD	21.60	-6.09	21/20	22/23	Downtrend	ราคาทำ New Low เสี่ยงลงต่อ

### หมายเหตุประกอบการเลือก Top Gainer และ Top Loser

- ปริมาณการซื้อขายเฉลี่ย 5 วัน มากกว่า 10 ล้านบาท
- ไม่นับรวม DW และ Warrant
- ราคาหุ้นไม่ต่ำกว่า 1 บาท

\*\* เนื่องจากหุ้นในกลุ่มนี้ส่วนใหญ่เป็นหุ้นที่ผันผวนแรงกว่าตลาด นักลงทุนควรใช้ความระมัดระวังเป็นพิเศษ \*\*



## Crude Oil (WTI)



**Level 1**

**Level 2**

**Support**

46

43

**Resistance**

50

54

### ทำฐานต่อเนื่อง

ราคาน้ำมัน WTI อยู่ในรอบการทำฐานใหม่ โดยน้ำหนักโดยรวมเป็นเชิงลบ ในช่วงนี้ มีความเสี่ยงที่จะปรับตัวลงได้อยู่

## Sugar



**Level 1**

**Level 2**

**Support**

12

11.70

**Resistance**

12.50

13

### มีโอกาสหลุด 12 เซนต์ต่อปอนด์

ราคาน้ำตาล ทิศทางในช่วงนี้ยังดูไม่ดี โดยเผชิญแรงขายต่อเนื่อง 3 วัน ติดต่อกัน แนวรับสำคัญรอบนี้ที่ 12 เซนต์ต่อปอนด์ ประเมินมีโอกาสหลุดระดับดังกล่าว

# Gold Futures

## รอการทะลุผ่าน 1250 ดอลลาร์ เพื่อยืนยันรอบการขึ้นต่อเนื่อง

เมื่อคืนที่ผ่านมาราคาทองคำปรับตัวขึ้นเล็กน้อยมาที่แนวต้าน 1250 ดอลลาร์ โดยการทะลุผ่านแนวต้านดังกล่าวจะเป็นการยืนยันรอบของการปรับตัวขึ้นต่อ

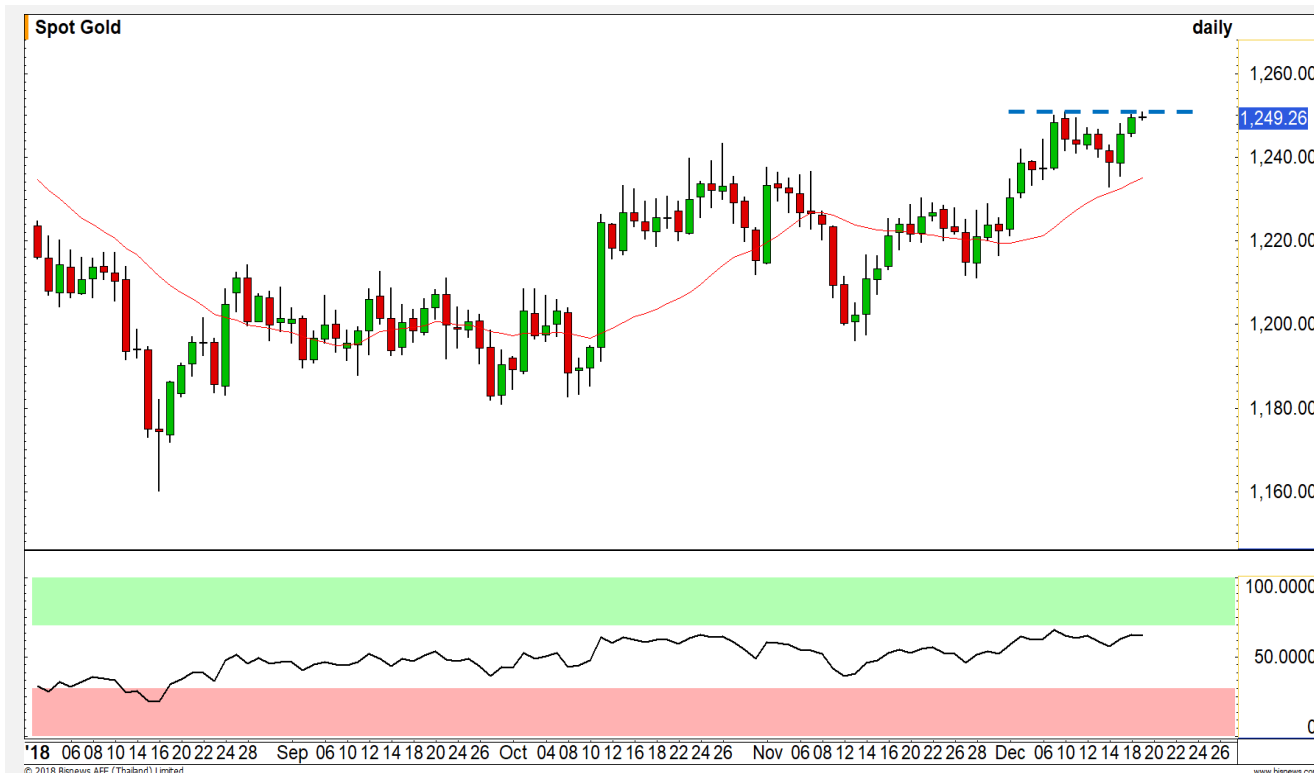
โดยเราให้น้ำหนักของการทะลุผ่านแนวต้าน 1250 ดอลลาร์ เนื่องจากภาพหลักรุนยังเป็นขาขึ้น

### คำแนะนำระยะสั้น GFZ18

- รอเปิด Follow Long เมื่อราคาทองคำทะลุ 1250 ดอลลาร์ขึ้นมา วางเป้าหมายทำกำไรที่ 1260- 1265 ดอลลาร์ ตัดขาดทุนกรณีหลุด 1240 ดอลลาร์

วันที่ 18 ธ.ค. 2018

กองทุน SPDR เพิ่มการถือครองทองคำ  
8.23 ตัน ขึ้นมาที่ระดับ 771.79 ตัน



แนวรับ		แนวต้าน	
1245	1240	1250	1260

Contracts	Long	Short	Net	YTD
Institution	3461	2655	806	-9449
Foreign	3785	2439	1346	10754
Local	3590	5742	-2152	-1305

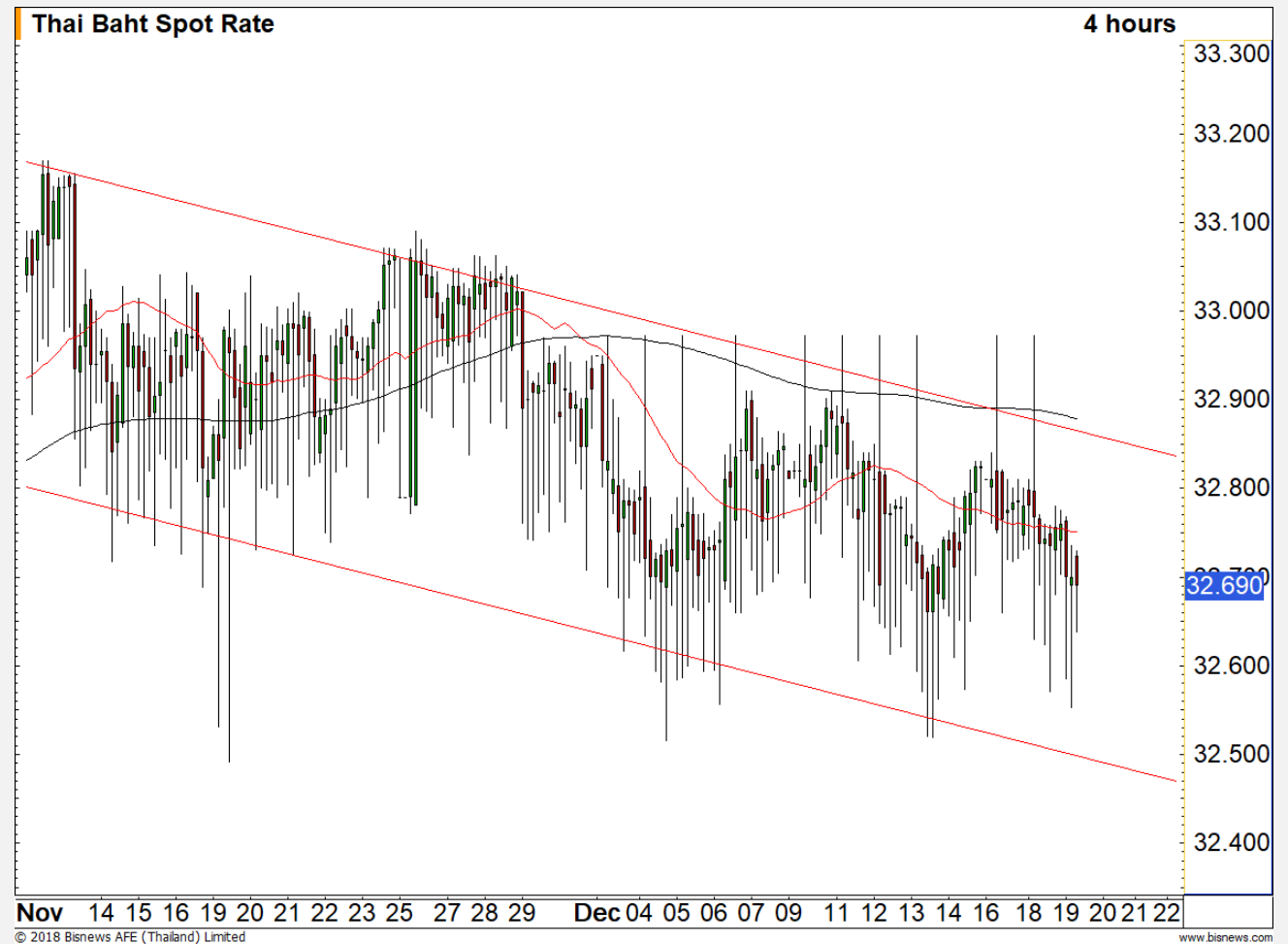
# USD Futures

## ค่าเงินบาทประคองภาพทิศทางแข็งค่า

ภาพทางเทคนิคของค่าเงินยังไม่เปลี่ยนแปลง การแกว่งของค่าเงินบาทประคองภาพของทิศทางแข็งค่าในกรอบ Sideway Down ช่วง 32.60 – 32.90 บาท/ดอลลาร์

## คำแนะนำระยะสั้น USDZ18

- พอร์ตเปิด Short ต้นทุนที่ 32.90 บาท/ดอลลาร์ ปิด ทำกำไรเรียบร้อยแล้วช่วง 32.60 – 32.70 บาท/ดอลลาร์
- พอร์ตว่าง Wait and See



แนวรับ		แนวต้าน	
32.65	32.60	32.80	32.90

## Market Summary & Theoretical Price

### SET50 Index Futures

Series	Settle	Change	Vol. Contracts	Change	OI	Change	Days to Delivery	Theoretical			Div. Yield	Fund Rate	Basis	Premium Discount
								Theoretical	Lower	Upper				
S50Z18	1054.7	-14.6	142123	-11016	249717	7852	8	1056.00	1055.83	1057.27	0.00	1.50%	-1.06	-1.30
S50F19	1056.0	-16.0	93	15	541	47	42	1056.80	1055.89	1063.49	0.01	1.50%	0.24	-0.80
S50G19	1052.3	-14.6	6	3	30	-2	70	1057.46	1055.94	1068.60	0.01	1.50%	-3.46	-5.16
S50H19	1052.2	-14.8	26273	1229	64133	5639	99	1057.85	1055.70	1073.60	0.01	1.50%	-3.56	-5.65
S50M19	1048.4	-14.5	4904	1656	10401	503	190	1054.28	1050.15	1084.50	0.02	1.50%	-7.36	-5.88
S50U19	1045.3	-13.6	1808	402	6215	81	282	1046.30	1040.18	1091.16	0.03	1.50%	-10.46	-1.00

### Gold Futures

Series	Settle	Change	Vol. Contracts	Change	OI	Change	Days to Delivery	Theoretical			Premium / Discount	Risk Free Rate
								Theoretical	Lower	Upper		
GFZ18	19440	140	58	29	1718	-138	8	19417	19414	19440	22.97	1.50%
GFG19	19520	170	43	11	687	20	70	19466	19439	19671	53.51	1.50%
GFJ19	19570	160	90	62	719	15	129	19514	19462	19891	56.45	1.50%

### USD Futures

Series	Settle	Change	Days to Delivery	Theoretical	Basis
USDZ18	32.73	-0.02	8	32.70	0.05
USDF19	32.72	-0.02	42	32.79	0.04
USDG19	32.68	-0.02	70	32.86	0.00
USDH19	32.65	-0.03	99	32.94	-0.03

**DISCLAIMER:** รายงานฉบับนี้จัดทำโดยบริษัทหลักทรัพย์ ฟินันเซีย ไซรัส จำกัด (มหาชน) "บริษัท" ข้อมูลที่ปรากฏในรายงานฉบับนี้ถูกจัดทำขึ้นบนพื้นฐานของแหล่งข้อมูลที่เชื่อว่าหรือควรเชื่อว่ามีที่น่าเชื่อถือ และหรือมีความถูกต้อง อย่างไรก็ตามบริษัทไม่รับรองความถูกต้อง/ครบถ้วนของข้อมูลดังกล่าว ข้อมูลและความเห็นที่ปรากฏอยู่ในรายงานฉบับนี้อาจมีการเปลี่ยนแปลง แก้ไข หรือเพิ่มเติมได้ตลอดเวลาโดยไม่ต้องแจ้งให้ทราบล่วงหน้า บริษัทไม่มีความประสงค์ที่จะชักจูงหรือชี้ชวนให้ผู้ลงทุน ลงทุนซื้อหรือขายหลักทรัพย์ตามที่ปรากฏในรายงานฉบับนี้ รวมทั้งบริษัทไม่ได้รับประกันผลตอบแทนหรือราคาของหลักทรัพย์ตามข้อมูลที่ปรากฏแต่อย่างใด บริษัทจึงไม่รับผิดชอบต่อความเสียหายใดๆ ที่เกิดขึ้นจากการนำข้อมูลหรือความเห็นในรายงานฉบับนี้ไปใช้ไม่ว่ากรณีใดก็ตาม ผู้ลงทุนควรศึกษาข้อมูลและใช้ดุลยพินิจอย่างรอบคอบในการตัดสินใจลงทุน

บริษัทขอสงวนลิขสิทธิ์ในข้อมูลและความเห็นที่ปรากฏอยู่ในรายงานฉบับนี้ ห้ามมิให้ผู้ใดนำข้อมูลและความเห็นในรายงานฉบับนี้ไปใช้ประโยชน์ คัดลอก ตัดแปลง ทำซ้ำ นำออกแสดงหรือเผยแพร่ต่อสาธารณชนไม่ว่าทั้งหมดหรือบางส่วน โดยไม่ได้รับอนุญาตเป็นลายลักษณ์อักษรจากบริษัทล่วงหน้า การลงทุนในหลักทรัพย์มีความเสี่ยง ผู้ลงทุนควรศึกษาข้อมูลและพิจารณาอย่างรอบคอบก่อนการตัดสินใจลงทุน

บริษัทหลักทรัพย์ ฟินันเซีย ไซรัส จำกัด (มหาชน) อาจเป็นผู้ดูแลสภาพคล่อง (Market Maker) และผู้ออกใบสำคัญแสดงสิทธิอนุพันธ์ (Derivative Warrants) บนหลักทรัพย์ที่ปรากฏอยู่ในรายงานฉบับนี้ โดยบริษัท อาจจัดทำทวีเคาระห์ของหลักทรัพย์อ้างอิงดังกล่าวนี้ ดังนั้น นักลงทุนควรศึกษารายละเอียดในหนังสือชี้ชวนของใบสำคัญแสดงสิทธิอนุพันธ์ดังกล่าวก่อนตัดสินใจลงทุน