



## SET INDEX

ราย ชม. มีโอกาสย่อ แต่ระยะ  
สั้น-กลาง ยังให้รอบฟื้นต่อเนื่อง

ดัชนีปิดยืน 1630 จุดให้รอบ  
Technical Rebound ต่อเนื่อง มี  
โอกาสปิด Gap 1644-1650 จุด

แต่ช่วงสั้นราย ชม. อาจจะเริ่มติด  
แนวต้าน 1636 จุด หรือ 1643 จุดได้  
โดยมีโอกาสอ่อนตัวเข้าหาแนวรับ  
1625 จุด แต่การย่อราย ชม. ตราบที่ไม่  
หลุด 1616 จุดทิศทางไม่เสียรอบฟื้นตัว  
จากฐาน 1590 จุด

แนวรับ	1625	1616
แนวต้าน	1636	1643



## Technical Review:

- S50U19 : ระยะสั้น-กลาง ให้รอบบวก หลังยืนปิดเหนือ 1065 จุดได้ แต่ช่วงราย ชม. อาจมีย่อ หลังติด 1075 จุด
- Momentum Trading : KKP, PTG
- Swing Trading : TOA, SAMTEL
- DW : DTAC (CALL)

# SET50 Index Futures



**ผ่าน 1065 จุด ภาพระยะสั้น-กลางเป็นบวก  
แต่ราย ชม. อาจมีย่อสั้น**

16 ส.ค. 62 นักลงทุนต่างชาติ Long สุทธิที่ 10,012 สัญญา

รอบ Technical Rebound ตาม Bullish Divergence ในราย 60 นาที ที่ตั้งฐานแบบ Double Bottoms ได้ผ่านแนวต้าน 1065 จุด และยืนปิดได้ จึงให้สัญญาณบวกต่อระยะสั้น-กลาง มีโอกาสแตะแนวต้าน 1080-1085 จุด

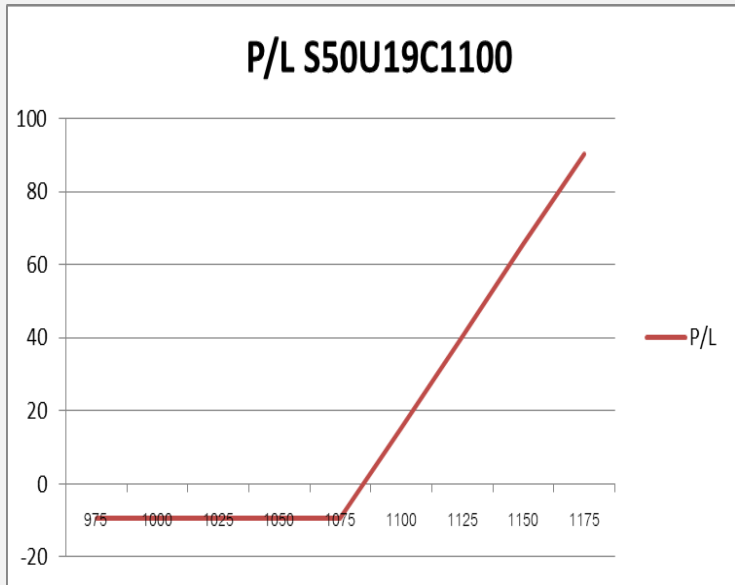
แต่ในราย ชม. หลังใกล้แนวต้าน 1075 จุด มีโอกาสอ่อนตัวลงมาที่ 1060-1065 จุดได้

## กลยุทธ์ S50U19

- พอร์ตเปิด Trading Short ที่ 1070-1072 จุด รอยย่อ แนะนำปิดทำกำไรที่แนวรับ 1065-1067 จุด **ปิดทะเลแนวต้าน 1075 จุดตัดขาดทุน**
- พอร์ตวางรอเปิด Long ช่วงย่อ ที่ 1065-1067 จุด

	แนวรับ		แนวต้าน	
	1065-1067	1060	1075	1080
<b>Contracts</b>	<b>Long</b>	<b>Short</b>	<b>Net</b>	<b>YTD</b>
<b>Institution</b>	58484	58812	-328	2216
<b>Foreign</b>	91906	81894	10012	-22510
<b>Local</b>	144816	154500	-9684	20294

# SET50 Index Options



คำแนะนำ : Wait and See

กลยุทธ์ : Wait and See

ขาดทุนสูงสุด : -

กำไรสูงสุดทางทฤษฎี : ไม่จำกัด

เป้าหมายการทำกำไร : -

จุดคุ้มทุน(เมื่อหมดอายุ) : -

SET50 Index	Long S50U19C1050	Cost	Profit/Loss
1000	-75	11	-11
1025	-50	11	-11
1050	-25	11	-11
1075	0	11	-11
1100	25	11	14
1125	50	11	39
1150	75	11	64
1175	100	11	89
1200	125	11	114

		Price	Change	Vol.	Open Interest	Intrinsic Value	Time Value	Break Even	All-in-Premium	Implied Volatility	Delta	Effective Gearing
Call Option	S50U19C1025	50.20	15.60	42	229	50.84	-0.64	1075.20	0.00	0.00%	1.00	20.78
	S50U19C1050	29.50	11.60	766	1943	25.84	3.66	1079.50	0.00	8.14%	0.83	30.24
	S50U19C1075	15.80	6.20	1482	3295	0.84	14.96	1090.80	0.01	10.47%	0.53	35.87
	S50U19C1100	7.80	2.20	1424	4,495	0.00	7.80	1107.80	0.03	11.78%	0.30	41.31
	S50U19C1125	4.30	1.50	832	6,609	0.00	4.30	1129.30	0.05	13.55%	0.17	42.60

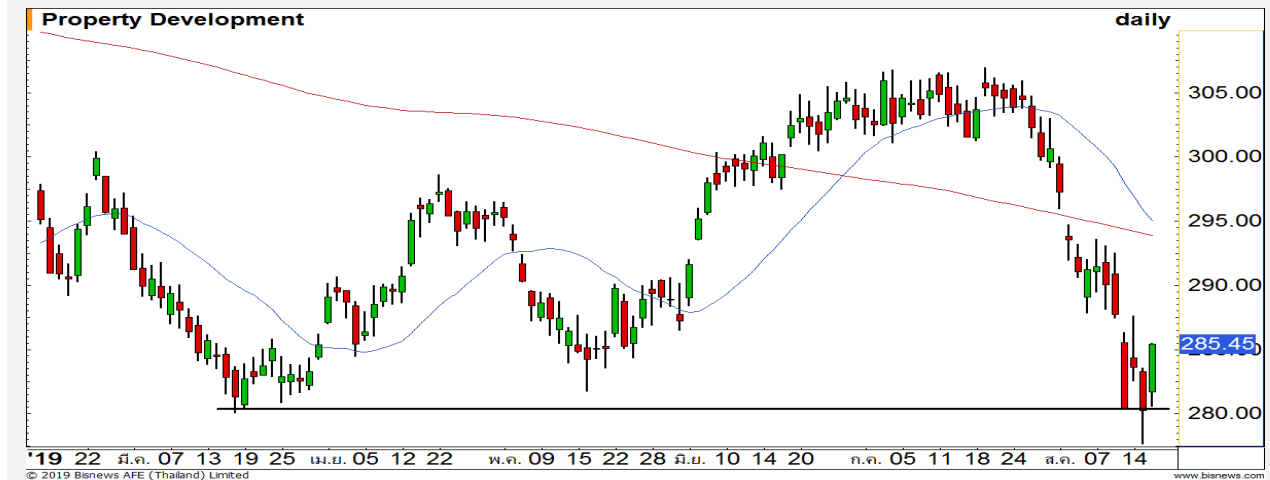
Put Option	S50U19P1025	5.50	-5.70	1171	5972	0.00	5.50	1019.50	-0.05	16.26%	-0.17	-33.79
	S50U19P1050	10.70	-9.60	1485	3631	0.00	10.70	1039.30	-0.03	15.33%	-0.30	-30.23
	S50U19P1075	20.80	-17.40	996	5,098	0.00	20.80	1054.20	-0.02	15.31%	-0.48	-24.64
	S50U19P1100	38.00	-18.00	654	4,058	24.16	13.84	1062.00	-0.01	17.25%	-0.63	-17.97
	S50U19P1125	61.00	-20.00	99	2,799	49.16	11.84	1064.00	-0.01	21.55%	-0.72	-12.67

Property Development

	Level 1	Level 2
<b>Support</b>	283	280
<b>Resistance</b>	287	292

**ยืนฐานแนวรับ 280 จุด**

ดัชนีกลุ่มพัฒนาอสังหาริมทรัพย์ สามารถยืนระดับแนวรับสำคัญที่บริเวณ 280 จุดได้ ประเมินเข้าสู่รอบ Technical Rebound

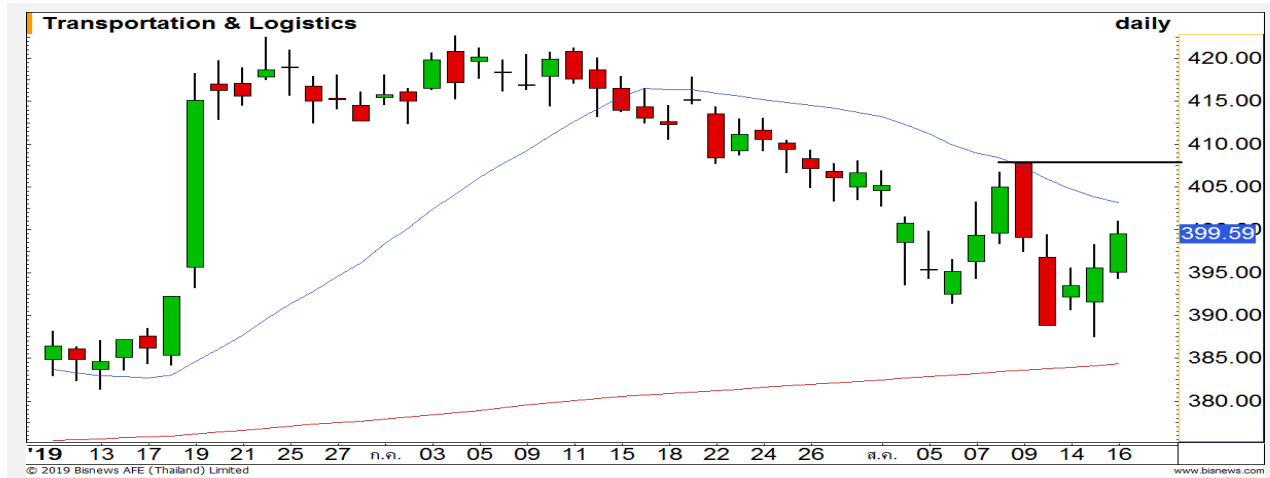


Transportation & Logistics

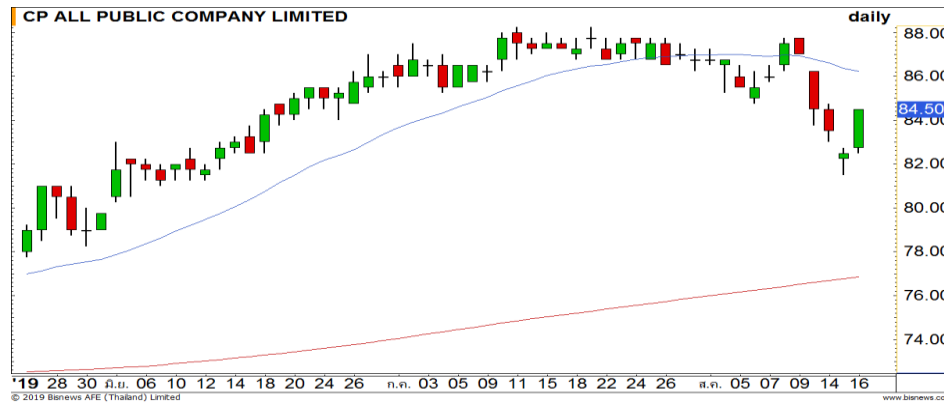
	Level 1	Level 2
<b>Support</b>	395	390
<b>Resistance</b>	407	410

**Three white soldier**

ดัชนีกลุ่มขนส่งและโลจิสติกส์ แทงเทียนเกิดรูปแบบ Three white soldier เป็นสัญญาณบวกในทางเทคนิค วางแนวต้านรอทดสอบที่ 407 จุด

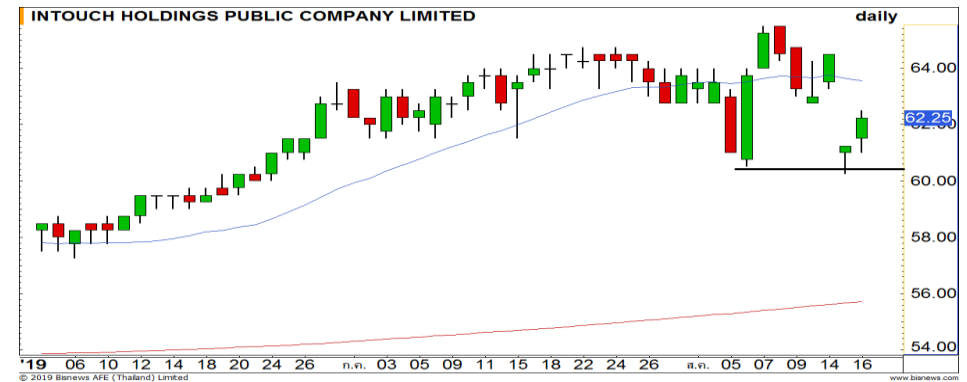


# Top Most Active



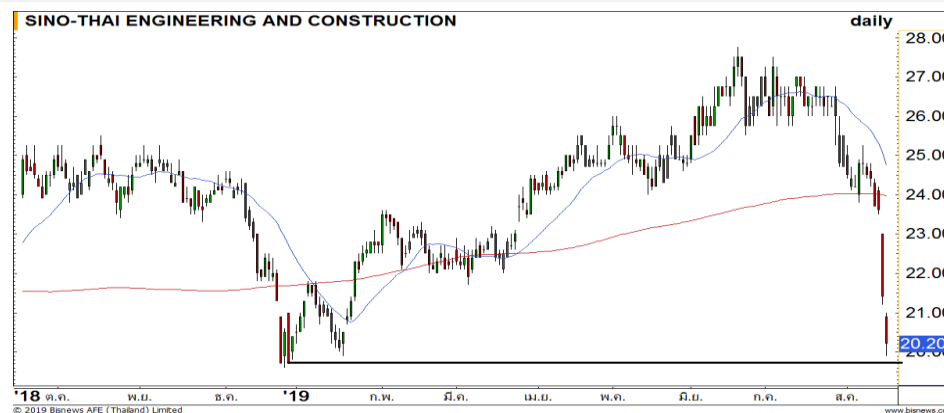
Support 83.50 82 Resistance 86 88

**CPALL** : การฟื้นตัวทำได้ค่อนข้างดี แท่งเทียนเกิดรูปแบบ Morning star ราคาปิดที่บริเวณ High ของวัน หนุนโมเมนตัมในรอบสั้น



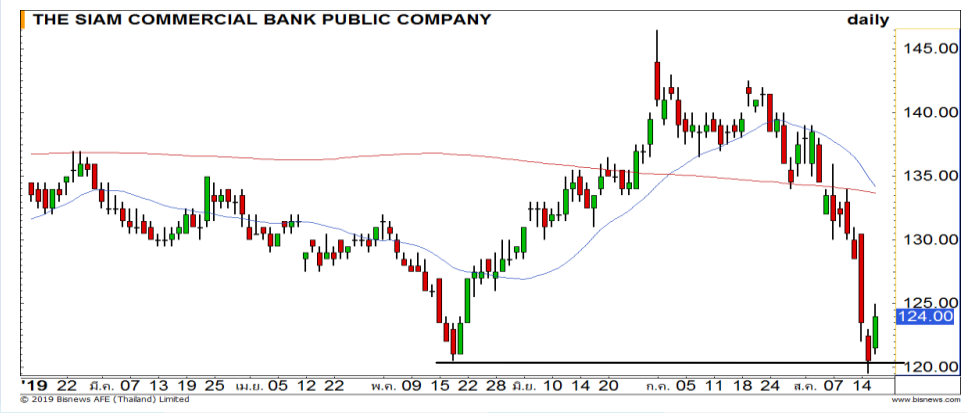
Support 61.50 60.50 Resistance 63.25 64.50

**INTUCH** : ราคาสามารถยืนฐาน Low เดิมที่บริเวณ 60.50 บาทได้ ประเมินรอบสั้นฟื้นตัวขึ้นต่อ เพื่อปิด Gap ที่ระดับ 63.25 บาท เป็นด่านแรก



Support 20 19.80 Resistance 21 22

**STEC** : ประเมิน Downside การอ่อนตัวค่อนข้างจำกัด ราคาลงมาใกล้แนวรับสำคัญบริเวณ 20 บาท มีโอกาสเกิด Technical Rebound ที่ระดับดังกล่าว



Support 122.50 120 Resistance 127 130

**SCB** : เห็นแรงซื้อกลับใกล้ฐานแนวรับสำคัญบริเวณ 120 บาท ลุ้นการฟื้นตัวกลับรอบนี้เป็นลักษณะ V-shape

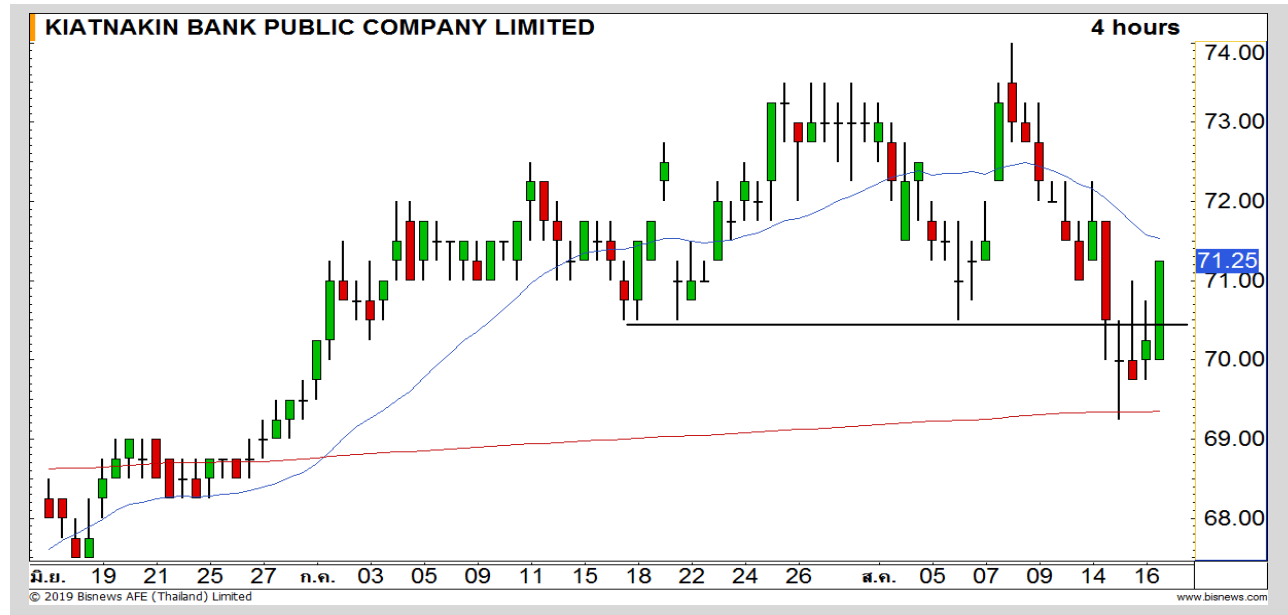
# Momentum Trading

KKP

**Support** | 70.50  
**Resistance** | 72.25/73  
**Stop loss** | 70

## คำแนะนำระยะสั้น (BUY)

ราคากลับขึ้นมาปิดเหนือระดับ 70.50 บาท ทำให้การหลุด Low ที่ผ่านมาเป็นลักษณะ Failed break สามารถใช้เป็นจังหวะซื้อตามได้

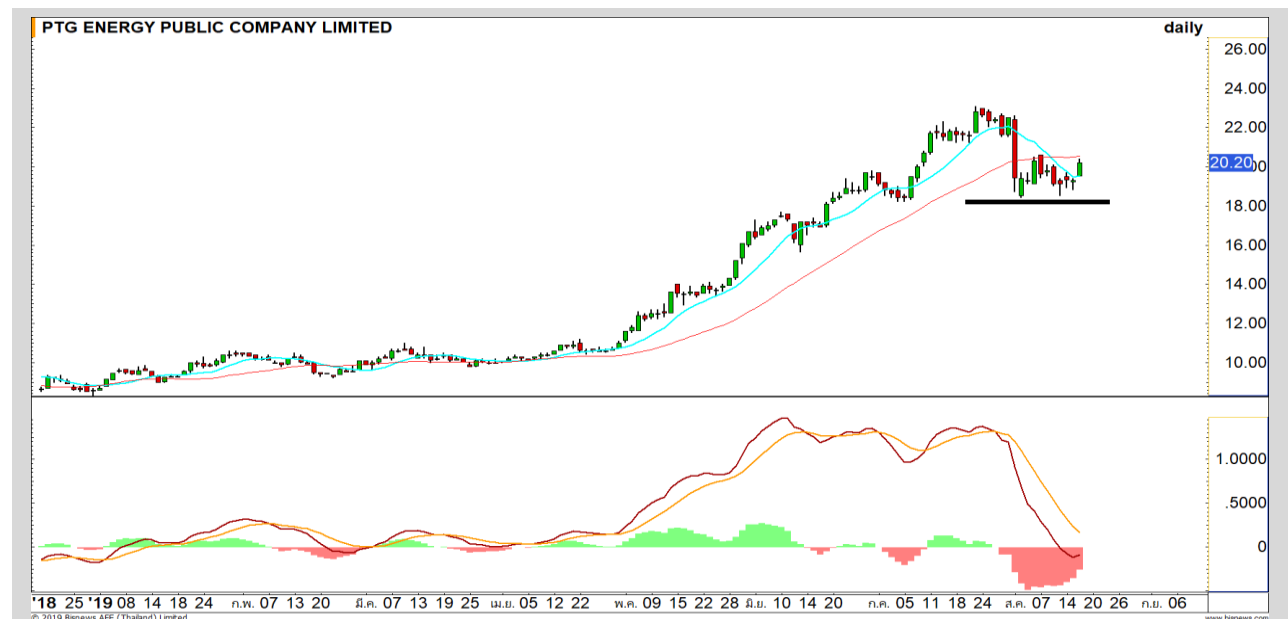


PTG

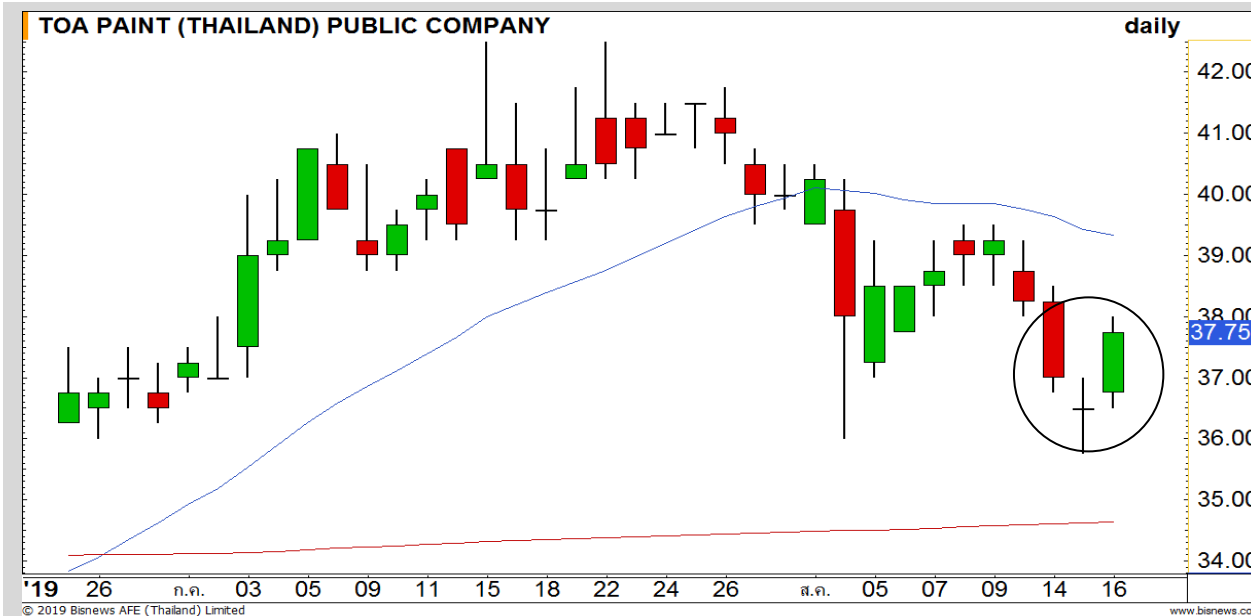
**Support** | 19.70  
**Resistance** | 21-21.30  
**Stop loss** | 19.20

## คำแนะนำระยะสั้น (BUY)

ราคาฟื้นตัวในกรอบ Double Bottoms และมีโอกาสผ่านแนวต้าน 20.50 บาท เพื่อเปิด Upside ตามรอบหลักที่เป็นขาขึ้น เป้าหมายหลักในระยะสั้น 21-21.30 บาท



# Swing Trading

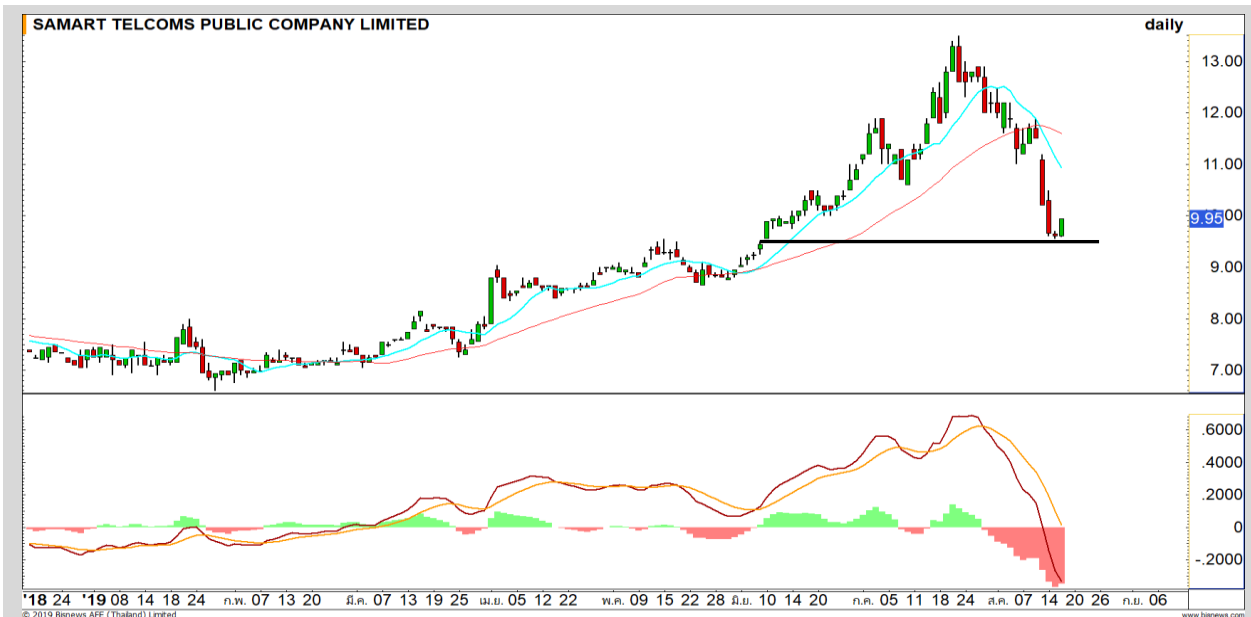


<b>Support</b>	37
<b>Resistance</b>	39.25
<b>Stop loss</b>	36.25

## คำแนะนำระยะสั้น (BUY)

แท่งเทียนเกิดรูปแบบ Morning star เป็นสัญญาณเชิงบวกในทางเทคนิค รอบนี้มีโอกาสได้เห็นการขึ้นแตะระดับ High เดิมที่บริเวณ 39.25 บาทอีกครั้ง

TOA



<b>Support</b>	9.75
<b>Resistance</b>	10.40
<b>Stop loss</b>	9.65

## คำแนะนำระยะสั้น (BUY)

ราคาเริ่มฟื้นตัวจากระดับ Oversold วางเป้าหมายการฟื้นตัวระยะสั้นที่ 10.40 บาท และเมื่อทะลุผ่านจะให้รอบบวกต่อเนื่องสำหรับทิศทางการฟื้นตัว

SAMTEL



รอสัญญาณตัวใหม่



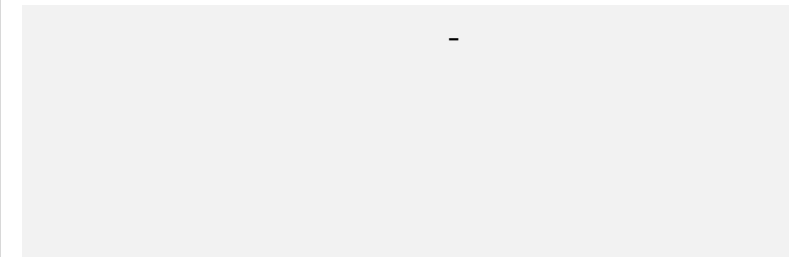
เทียบราคาวันก่อนหน้า

Close Price	%Change
-	-

(ข้อมูล ณ เวลา 17.00 น. ของวันก่อนหน้า)



แนวรับ		แนวต้าน	
-	-	-	-



ปริมาณหุ้นที่ให้ยืมเพื่อขายชอร์ต

Stock	Available for borrowing (Share)
-	-

(ข้อมูล ณ เวลา 9.00 น. ของวันก่อนหน้า)



สอบถามข้อมูลเพิ่มเติม กรุณาติดต่อ  
ฝ่ายธุรกิจยืมและให้ยืมหลักทรัพย์

โทรศัพท์ : 02-659-4335-40

Email: sbl@fnsyus.com





## DTAC: DTAC24C1910A



แนวรับ		แนวต้าน	
60.25	58	62.25	63

การพักตัวช่วงก่อนหน้าถือว่าแข็งแกร่งกว่าตลาดในภาพรวม  
ล่าสุดราคาทะลุแนวต้าน 60.25 บาทสร้าง Higher High ได้อีกครั้ง คาด  
ราคามีโอกาสฟื้นตัวต่อเนื่อง

**ตัดขาดทุนกรณีหลุด 58 บาท**



สอบถามข้อมูลเพิ่มเติม  
โทรศัพท์ 02-658-9915  
Email: dw@fnsyrus.com  
Line: @dw24

### ตารางราคา

\* ตารางราคาใช้เปรียบเทียบในการซื้อขายช่วง  
market open เท่านั้น ไม่รวมช่วง market call

Underlying Bid*	DW Bid Price(THB) *				
	19-Aug-2019	20-Aug-2019	21-Aug-2019	22-Aug-2019	23-Aug-2019
61.00	0.92	0.91	0.91	0.91	0.90
60.75	0.90	0.90	0.89	0.89	0.89
60.50	0.88	0.88	0.88	0.87	0.87
60.25	0.87	0.86	0.86	0.86	0.86
60.00	0.85	0.85	0.85	0.84	0.84
59.75	0.84	0.83	0.83	0.83	0.82
59.50	0.82	0.82	0.81	0.81	0.81
59.25	0.80	0.80	0.80	0.80	0.79
59.00	0.79	0.79	0.78	0.78	0.78

<b>Name</b>	DTAC24C1910A	<b>Implied Volatility</b>	55.00%
<b>Underlying</b>	DTAC	<b>Delta</b>	74.88%
<b>Type</b>	Call	<b>Listing Date</b>	06-Jun-2019
<b>Strike</b>	52.754	<b>Last Trading Date</b>	31-Oct-2019
<b>Conversion Ratio</b>	11.84553	<b>Expire Date(Maturity Date)</b>	05-Nov-2019
<b>Moneyness</b>	13.74% ITM	<b>outstanding (18-Aug-2019)</b>	10,000

# Volume Outperformed

Stock	Last	Base Vol	Volume	%Vol up
NOK	2.18	129,683	5,305,600	3.991%
<b>BGC</b>	<b>13.30</b>	<b>906,102</b>	<b>9,573,900</b>	<b>956%</b>
OCEAN	1.15	1,124,500	9,476,500	742%
META	1.39	1,788,667	6,937,000	287%
<b>TFG</b>	<b>4.96</b>	<b>4,176,219</b>	<b>9,566,300</b>	<b>276%</b>

## หมายเหตุประกอบการเลือก Volume Outperformed

- ไม่นับรวม DW และ Warrant
- ราคาหุ้นไม่ต่ำกว่า 1 บาท
- ปริมาณซื้อขาย (Volume) ต่อวันมากกว่า 5,000,000 หุ้น
- %Vol Up หมายถึง ปริมาณการซื้อขายมากกว่าวันก่อนหน้า โดยคิดเป็นเปอร์เซ็นต์
- ข้อมูลจาก Finansia Hero

**\*\* เนื่องจากหุ้นในกลุ่มนี้ส่วนใหญ่เป็นหุ้นที่ผันผวนแรงกว่าตลาด นักลงทุนควรใช้ความระมัดระวังเป็นพิเศษ \*\***



**BGC** : ราคาปรับตัวขึ้นจ่อที่แนวต้าน 13.60 บาท หากสามารถผ่านไปได้จะเป็นการเปิด Upside

Support	13	12.80
Resistance	13.60	14



**TFG** : ราคาปรับตัวทะลุผ่าน Neckline ของ Inverse Head and Shoulders ที่ 4.90 บาท ขึ้นมา คาดราคาปรับตัวต่อ

Support	4.90	4.70
Resistance	5.15	5.40



Crude Oil (WTI)



Level 1                      Level 2

**Support**

54

51

**Resistance**

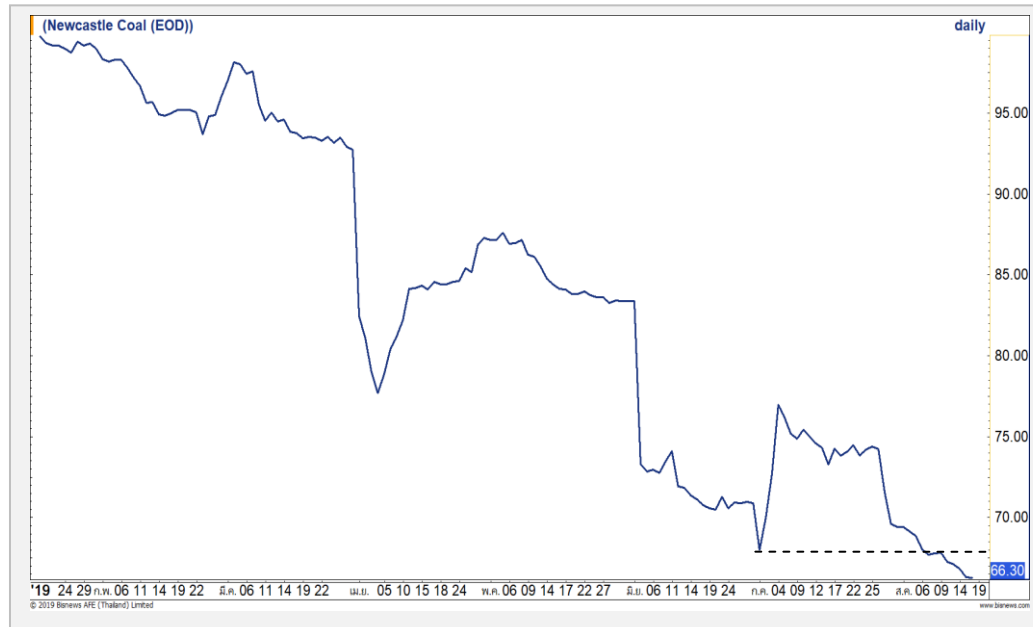
57

60

**รอฟ่านแนวต้าน 57 เหรียญ**

ราคาน้ำมัน รอบสั้นเริ่มเห็นการสร้างฐานที่บริเวณ 54 ดอลลาร์สหรัฐต่อบาร์เรล ต้องรอกการผ่านแนวต้าน 57 ดอลลาร์สหรัฐต่อบาร์เรล เพื่อยืนยันรอบการขึ้นใหม่อีกครั้ง

Newcastle Coal



Level 1                      Level 2

**Support**

64

60

**Resistance**

68

70

**ทำ Low ใหม่ต่อเนื่อง**

ราคาถ่านหิน ภาพยังคงเป็นการหาจุด Bottom ใหม่อย่างต่อเนื่อง ทิศทางโดยรวมเป็นขาลง แนวรับถัดไปที่ 64 / 60 ดอลลาร์สหรัฐต่อดัน

# Gold Futures

## รายชั่วโมง Sideway ในกรอบ 1500-1525 ดอลลาร์

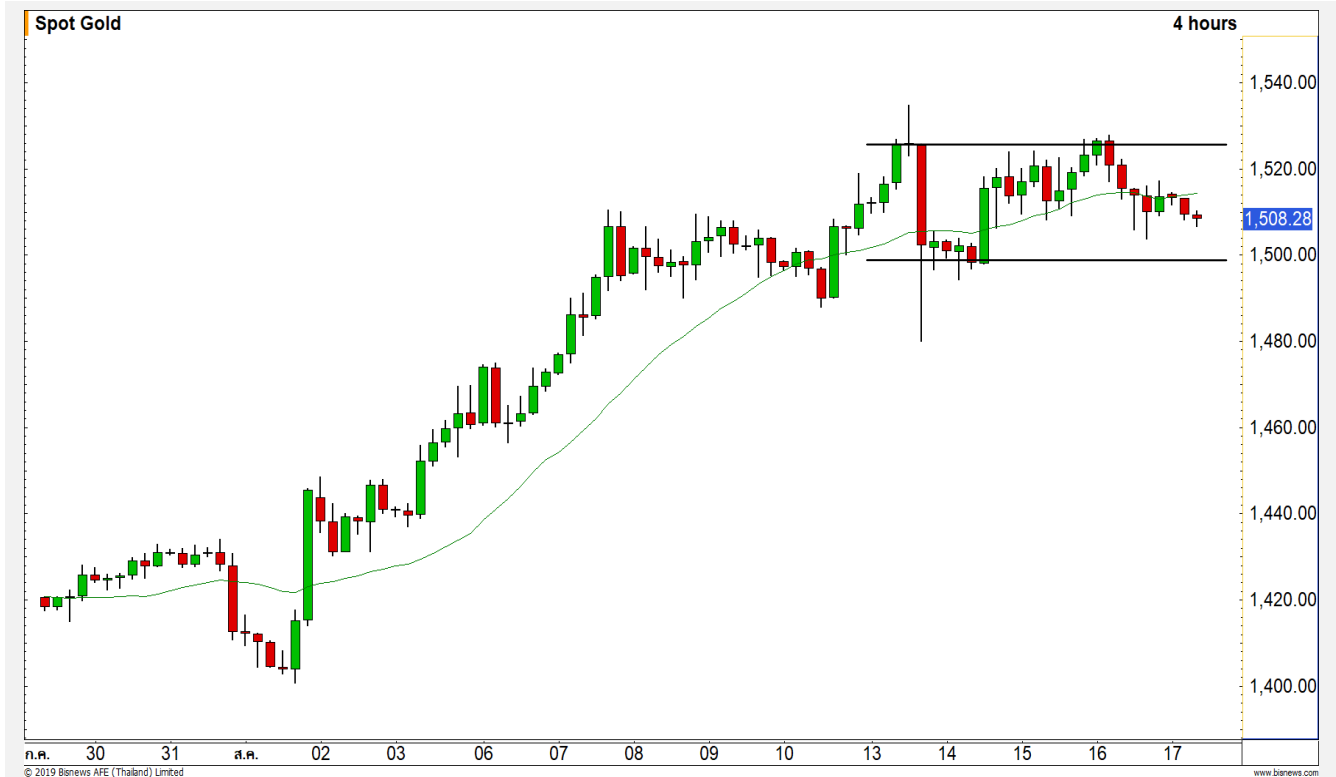
การฟื้นตัวของตลาดหุ้นสหรัฐในค่าคืนวันศุกร์ที่ผ่านมาทำให้นักลงทุนชะลอการสะสมทองคำ

ภาพทางเทคนิคราคาทองคำฟื้นได้น้อยกว่าที่คาดการณ์ ล่าสุดราคาทองคำลงมาต่ำกว่าระดับ 1510 ดอลลาร์ ทำให้ภาพรายชั่วโมงเป็นการแกว่งตัวออกด้านข้างในกรอบ 1500-1525 ดอลลาร์

### คำแนะนำระยะสั้น GOU19

- พอร์ตวางแนว Wait and See

วันที่ 16 ส.ค. 2019  
กองทุน SPDR ลดการถือครองทองคำ  
-0.88 ตัน ลงมาที่ระดับ 844.29 ตัน



แนวรับ		แนวต้าน	
1500	1490	1520	1525

Contracts	Long	Short	Net	YTD
Institution	12174	13074	-900	-4635
Foreign	7038	7400	-362	-22510
Local	18673	17411	1262	20294

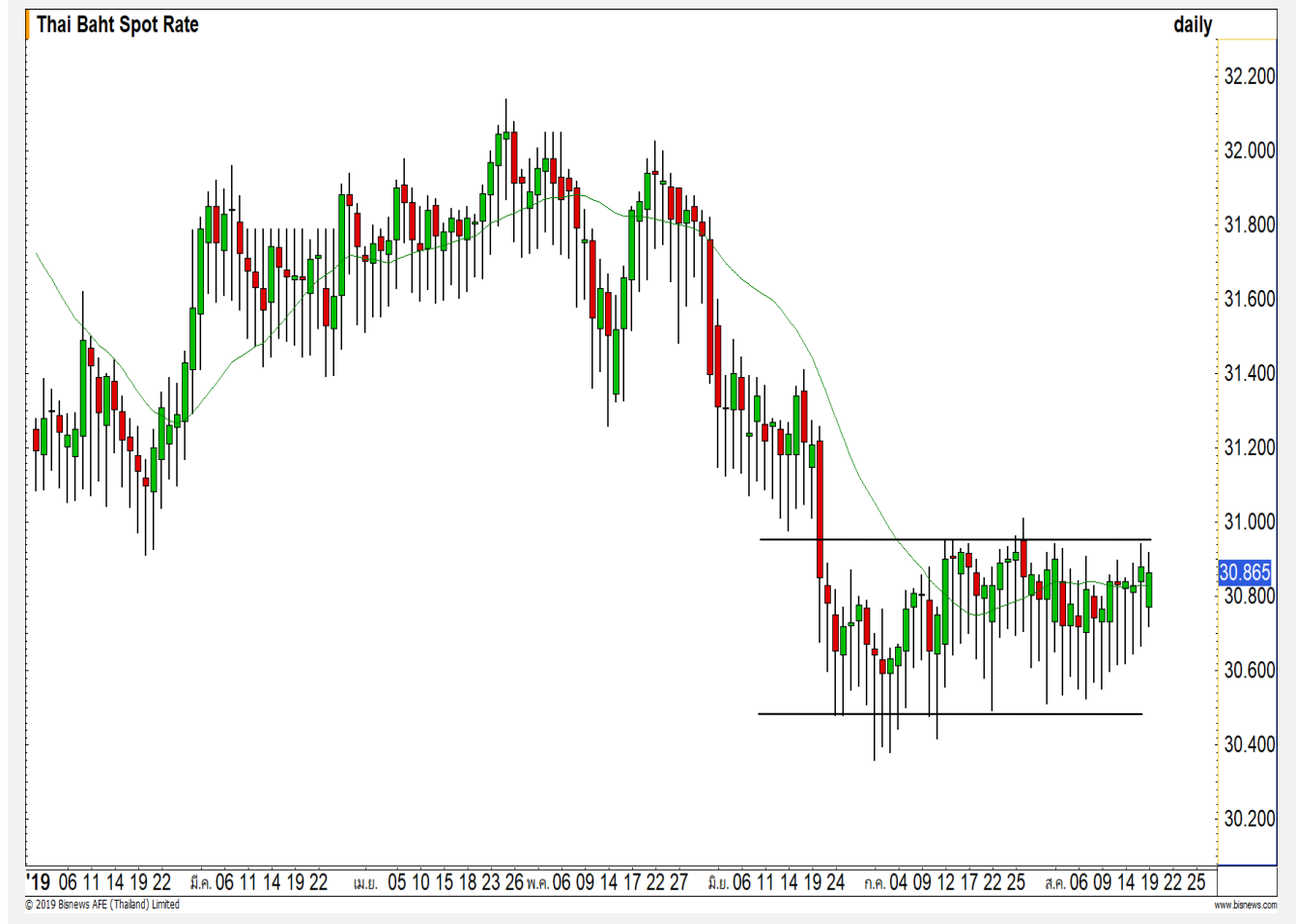
# USD Futures

## อ่อนค่าลงมาจ่อที่แนวต้าน 30.95 บาท/ดอลลาร์

ภาพทางเทคนิคของค่าเงินบาทอ่อนค่าลงมาจ่อที่แนวต้านของกรอบกำหนดทิศทางช่วง 30.50-30.95 บาท/ดอลลาร์ คาดเงินบาทมีโอกาสที่แข็งกลับหลังจากที่อ่อนค่าไปใกล้บริเวณดังกล่าว

### คำแนะนำระยะสั้น USDU19

- พอร์ตวางแนวรอเปิด Long ที่ 30.60 บาท/ดอลลาร์ วางเป้าหมายทำกำไรที่ 30.80-30.85 บาท/ดอลลาร์ **ตัดขาดทุนกรณีทะเล 30.50 บาท/ดอลลาร์**



แนวรับ		แนวต้าน	
30.75	30.65	30.90	30.95

## Market Summary & Theoretical Price

### SET50 Index Futures

Series	Settle	Change	Vol Contracts	Vol Change	OI	OI Change	Days to Delivery	Theoretical			Div. Yield	Fund Rate	Basis	Premium Discount
								Theoretical	Lower	Upper				
S50Q19	1073.8	22.8	23	12	29	-4	10	1076.35	1076.06	1077.90	0.02%	1.75%	-2.04	-2.55
S50U19	1069.3	21.7	263952	-25347	271298	-9054	39	1077.41	1076.27	1083.45	0.38%	1.75%	-6.54	-8.11
S50V19	1069.0	21.5	5	-3	32	2	72	1077.35	1075.22	1088.49	1.04%	1.75%	-6.84	-8.35
S50Z19	1070.8	21.2	27256	-3624	39794	1211	130	1074.77	1070.94	1094.88	2.03%	1.75%	-5.04	-3.97
S50H20	1067.2	21.1	2924	-1083	8253	-158	221	1067.18	1060.66	1101.37	3.08%	1.75%	-8.64	0.02
S50M20	1063.1	21.3	1046	-1018	4968	82	315	1062.01	1052.72	1110.75	3.24%	1.75%	-12.74	1.09

### Gold Futures

Series	Settle	Change	Vol Contracts	Vol Change	OI	OI Change	Days to Delivery	Theoretical			Premium / Discount	Risk Free Rate
								Theoretical	Lower	Upper		
GFQ19	22190	-150	47	-59	1088	-27	10	22129	22123	22161	60.96	1.75%
GFV19	22260	-150	52	-11	1008	22	72	22195	22151	22424	65.22	1.75%
GFZ19	22320	-150	3	-5	413	27	130	22256	22178	22670	63.71	1.75%

### Gold Online Futures

Series	Settle	Change	Vol Contracts	Vol Change	OI	OI Change	Days to Delivery	Theoretical
GOU19	1514.50	-10.60	12662	651	20832	-1139	39	1510.35

### USD Futures

Series	Settle	OI Change	Days to Delivery	Theoretical	Basis
USDQ19	30.86	-0.01	10	30.89	-0.01
USDV19	30.85	0.03	72	31.04	-0.02
USDU19	30.83	0.00	39	30.96	-0.04
USDZ19	30.80	0.07	130	31.19	-0.07

**DISCLAIMER:** รายงานฉบับนี้จัดทำโดยบริษัทหลักทรัพย์ ฟินันเซีย ไซรัส จำกัด (มหาชน) "บริษัท" ข้อมูลที่ปรากฏในรายงานฉบับนี้ถูกจัดทำขึ้นบนพื้นฐานของแหล่งข้อมูลที่เราหรือเราเชื่อว่ามีความน่าเชื่อถือ และ5ความถูกต้อง อย่างไรก็ตามบริษัทไม่รับรองความถูกต้องครบถ้วนของข้อมูลดังกล่าว ข้อมูลและความเห็นที่ปรากฏอยู่ในรายงานฉบับนี้อาจมีการเปลี่ยนแปลง แก้ไข หรือเพิ่มเติมได้ตลอดเวลาโดยไม่ต้องแจ้งให้ทราบล่วงหน้า บริษัทไม่มีความประสงค์ที่จะชักจูงหรือชี้ชวนให้ผู้ลงทุน ลงทุนซื้อหรือขายหลักทรัพย์ตามที่ปรากฏในรายงานฉบับนี้ รวมทั้งบริษัทไม่รับประกันผลตอบแทนหรือราคาของหลักทรัพย์ตามข้อมูลที่ปรากฏแต่อย่างใด บริษัทจึงไม่รับผิดชอบต่อความเสียหายใดๆ ที่เกิดขึ้นจากการนำข้อมูลหรือความเห็นในรายงานฉบับนี้ไปใช้ไม่ว่ากรณีใดก็ตาม ผู้ลงทุนควรศึกษาข้อมูลและใช้ดุลยพินิจอย่างรอบคอบในการตัดสินใจลงทุน

บริษัทขอสงวนลิขสิทธิ์ในข้อมูลและความเห็นที่ปรากฏอยู่ในรายงานฉบับนี้ ห้ามมิให้ผู้ใดนำข้อมูลและความเห็นในรายงานฉบับนี้ไปใช้ประโยชน์ คัดลอก ตัดแปลง ทำซ้ำ นำออกแสดงหรือเผยแพร่ต่อสาธารณชนไม่ว่าทั้งหมดหรือบางส่วน โดยไม่ได้รับอนุญาตเป็นลายลักษณ์อักษรจากบริษัทล่วงหน้า การลงทุนในหลักทรัพย์มีความเสี่ยง ผู้ลงทุนควรศึกษาข้อมูลและพิจารณาอย่างรอบคอบก่อนการตัดสินใจลงทุน

บริษัทหลักทรัพย์ ฟินันเซีย ไซรัส จำกัด (มหาชน) อาจเป็นผู้ดูแลสภาพคล่อง (Market Maker) และผู้ออกไปสำคัญแสดงสิทธิอนุพันธ์ (Derivative Warrants) บนหลักทรัพย์ที่ปรากฏอยู่ในรายงานฉบับนี้ โดยบริษัท อาจจัดทำทวีเคาระห์ของหลักทรัพย์อ้างอิงดังกล่าวนี้ ดังนั้น นักลงทุนควรศึกษารายละเอียดในหนังสือชี้ชวนของไปสำคัญแสดงสิทธิอนุพันธ์ดังกล่าวก่อนตัดสินใจลงทุน