



SET INDEX

สั้นๆ มีโอกาสพัก トラบที่ไม่ขึ้น
เร็วๆ เพื่อทำลาย Divergence

ยังไม่ล้าง bearish divergence

(หลังทำ Higher High โกล้แนวต้าน
1680 จุด) คงโอกาสที่ดัชนีจะมีการพักตัว
ระยะสั้น โดยเฉพาะเริ่มตั้ง Low ต่ำกว่า
1665 จุด

ขณะที่ราย ชม. มี divergence

ชัดเจน คาดว่าวันนี้การไปต่อยังมี upside
จำกัด ระวังอ่อนตัว หลังโกล้แนวต้านราย
เดือน 1680 จุด

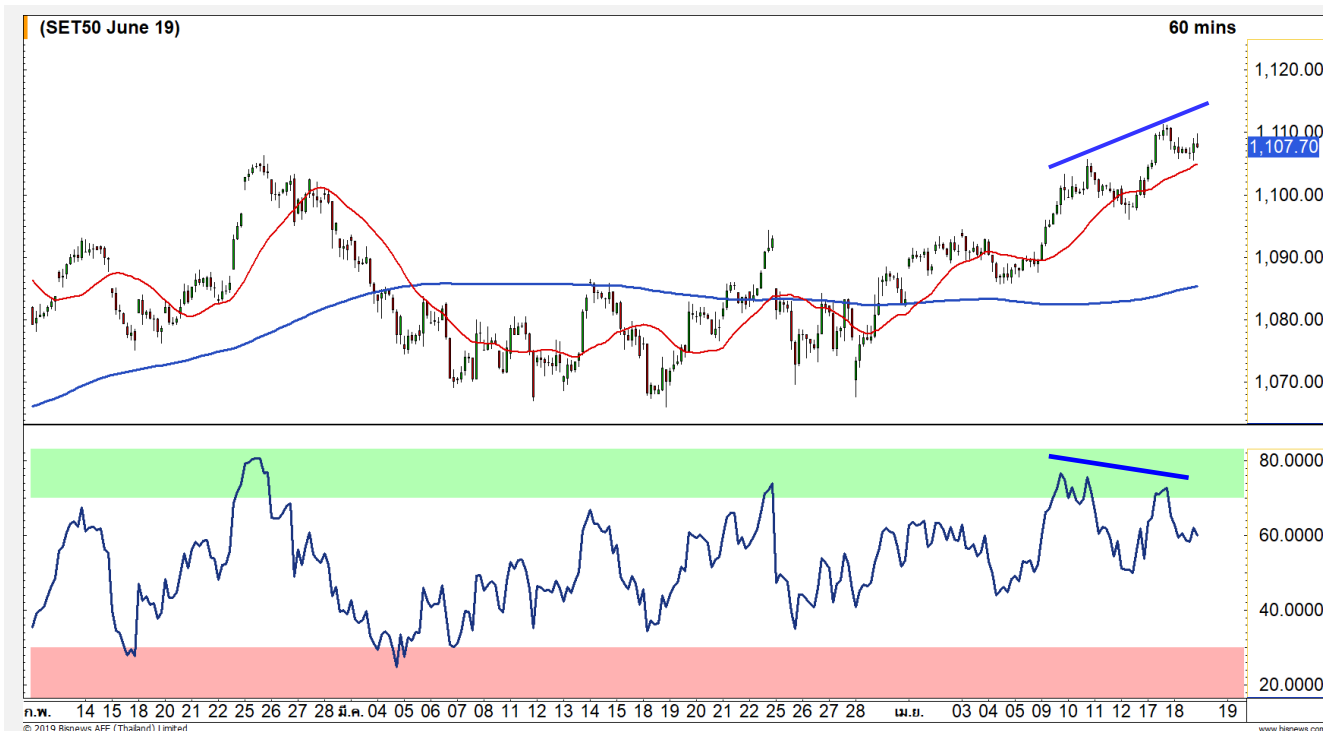
แนวรับ	1668	1664
แนวต้าน	1680	1684



Technical Review:

- S50M19 : รอบเข้าคาด Sideway แต่ระวังแนวรับสำคัญไว้ด้วยที่ 1105 จุด ขณะที่แนวต้านติด 1110-1112 จุด
- Momentum Trading : RS , SAWAD
- Swing Trading : PTTEP , IRPC

SET50 Index Futures



เข้านี้คาด Sideway ดูแนวรับสำคัญ 1105 จุด ขณะที่แนวต้านจำกัด 1110-1112 จุด

18 เม.ย. 62 นักลงทุนต่างชาติกลับมา Short สุทธิ 12,064 สัญญา (1-18 เม.ย. เหลือ Long สุทธิสะสม 39,442 สัญญา)

เมื่อวานยังไม่ทำลาย bearish divergence หลังจาก High ยังไม่ถูกดึงให้พ้นแนวต้าน 1115 จุด จึงยังคงโอกาสอ่อนตัวในระยะถัดไป แม้ว่าราย ชม. จะพยายามดีด แต่จะพบว่าติด 1110-1112 จุด

ส่วนเข้าวันนี้คาด Sideway แนวรับสำคัญ 1105 จุด หลุดยืนยันการพักตัวระยะสั้นระหว่างรอบหลัก

กลยุทธ์ S50M19 (ถือ Short รอทำกำไร)

- พอร์ตถือ Short ต้นทุน 1107-1110 จุด ถือรอทำกำไรราย ชม. เช่น 1100 จุด และ 1097 จุด
- พอร์ตวาง รอฟื้นราย ชม. เปิด Short ที่แนวต้าน 1110-1112 จุด
- **ทั้ง 2 กรณี ทะลุเกินแนวต้าน 1115 จุดตัดขาดทุน**

	แนวรับ		แนวต้าน		YTD
	1100	1095-1097	1110-1112	1115	
Contracts	Long	Short	Net		
Institution	23761	18256	5505		-26223
Foreign	26112	38176	-12064		59057
Local	59565	53006	6559		-32834



SET50 Index Options

คำแนะนำ : Wait and See

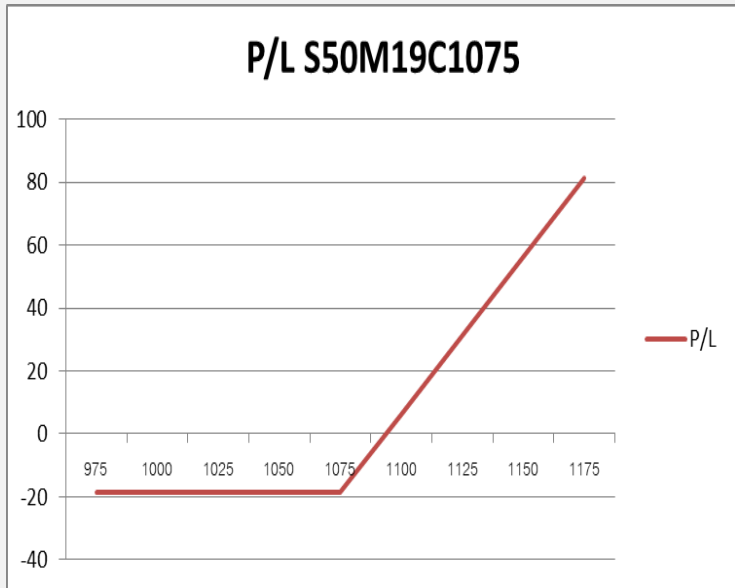
กลยุทธ์ : Wait and See

ขาดทุนสูงสุด : -

กำไรสูงสุดทางทฤษฎี : -

เป้าหมายการทำกำไร : -

จุดคุ้มทุน(เมื่อหมดอายุ) : -



SET50 Index	Long S50M19C1050	Cost	Profit/Loss
975	-100	18.7	-18.7
1000	-75	18.7	-18.7
1025	-50	18.7	-18.7
1050	-25	18.7	-18.7
1075	0	18.7	-18.7
1100	25	18.7	6.3
1125	50	18.7	31.3
1150	75	18.7	56.3
1175	100	18.7	81.3

		Price	Change	Vol.	Open Interest	Intrinsic Value	Time Value	Break Even	All-in-Premium	Implied Volatility	Delta	Effective Gearing
Call Option	S50M19C1025	84.00	-1.90	9	271	89.04	-5.04	1109.00	0.00	0.00%	1.00	12.29
	S50M19C1050	61.40	-1.10	4	521	64.04	-2.64	1111.40	0.00	0.00%	1.00	16.96
	S50M19C1075	40.00	0.00	50	1556	39.04	0.96	1115.00	0.00	0.00%	1.00	27.33
	S50M19C1100	21.00	-0.90	185	5,288	14.04	6.96	1121.00	0.01	5.89%	0.72	37.93
	S50M19C1125	9.50	-0.40	360	5,253	0.00	9.50	1134.50	0.02	6.95%	0.40	46.98

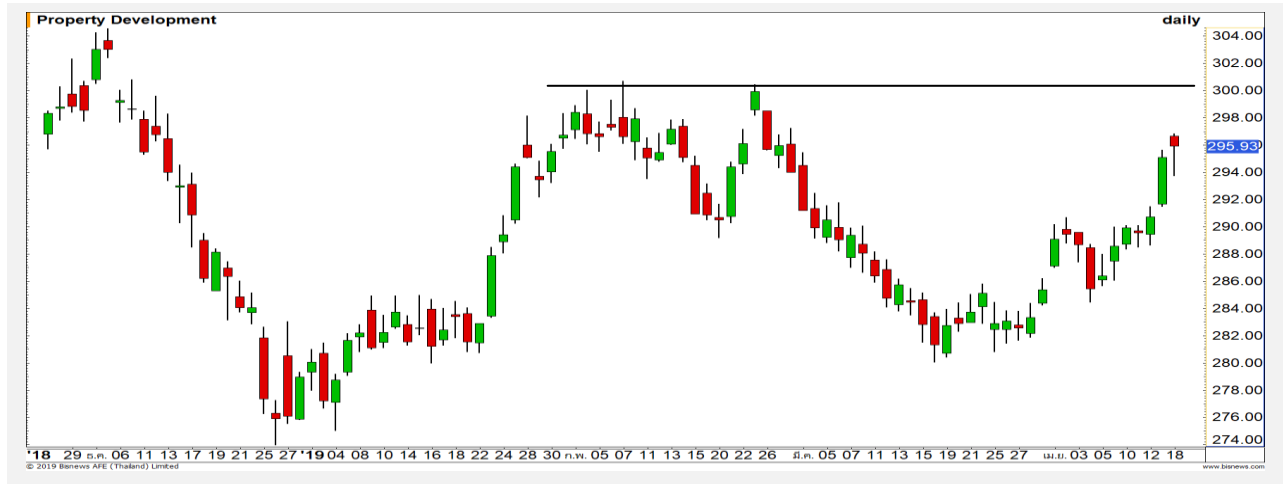
Put Option	S50M19P1025	1.50	0.10	242	3012	0.00	1.50	1023.50	-0.08	12.47%	-0.06	-42.09
	S50M19P1050	3.10	-0.10	137	3765	0.00	3.10	1046.90	-0.06	11.62%	-0.11	-39.82
	S50M19P1075	6.50	0.00	550	5,260	0.00	6.50	1068.50	-0.04	10.92%	-0.21	-36.11
	S50M19P1100	13.50	-0.30	345	4,066	0.00	13.50	1086.50	-0.02	10.59%	-0.37	-30.53
	S50M19P1125	26.30	-0.20	210	1,340	10.96	15.34	1098.70	-0.01	10.99%	-0.56	-23.62

Property Development

	Level 1	Level 2
Support	294	290
Resistance	300	304

กำลังขึ้นแตะ High เดิม

ดัชนีกลุ่มพัฒนาอสังหาริมทรัพย์ ทิศทางการขึ้นเป็นบวก มีโอกาสได้เห็นการปรับตัวขึ้นต่อ มีแนวต้านทดสอบที่บริเวณ 300 จุด (High เดิม)



Tourism & Leisure

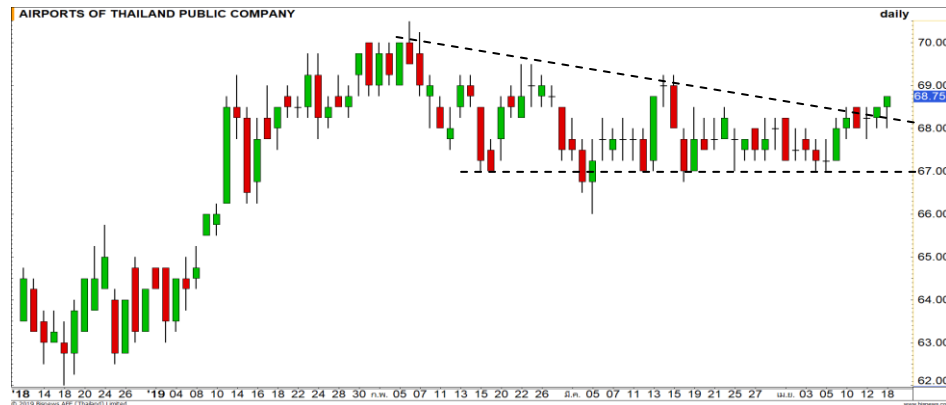
	Level 1	Level 2
Support	680	670
Resistance	700	705

Sideway

ดัชนีกลุ่มการท่องเที่ยวและสันทนาการ รอบหลักยังคงเป็นการแกว่งตัว Sideway ในกรอบ 670 – 705 จุด



Top Most Active



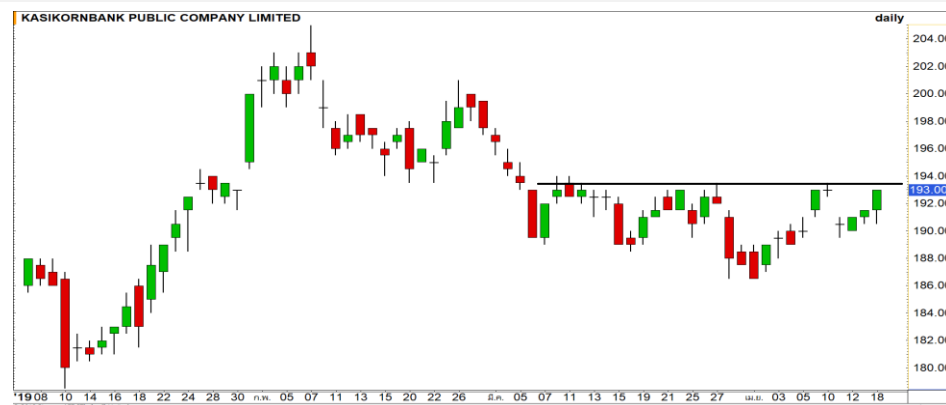
Support 68 67 Resistance 69.25 70

AOT : ราคาสามารถทะลุกรอบสามเหลี่ยมรูปแบบ Ascending triangle ขึ้นมาได้ เป็นสัญญาณในการปรับตัวขึ้นต่อ



Support 47 46.25 Resistance 48.50 49.75

IVL : ราคาอ่อนตัวหลุดแนวรับเส้น Trend line ลงมา ประกอบกับการปิดที่ระดับ Low ของวัน แสดงถึงแรงขายที่หนาแน่นในช่วงนี้ มีความเสี่ยงการพักตัวลงต่อ



Support 191.50 190 Resistance 194 198

KBANK : แนวต้านสำคัญรอบนี้ที่ 194 บาท กรณีราคาสามารถขึ้นผ่านระดับดังกล่าวได้ Upside จะถูกเปิดกว้างอีกครั้ง



Support 25.25 24.90 Resistance 26.50 27

BDMS : โมเมนตัมการขึ้นแข็งแกร่ง เป้าหมายหลักในการขึ้นรอบนี้ที่บริเวณ 27 บาท

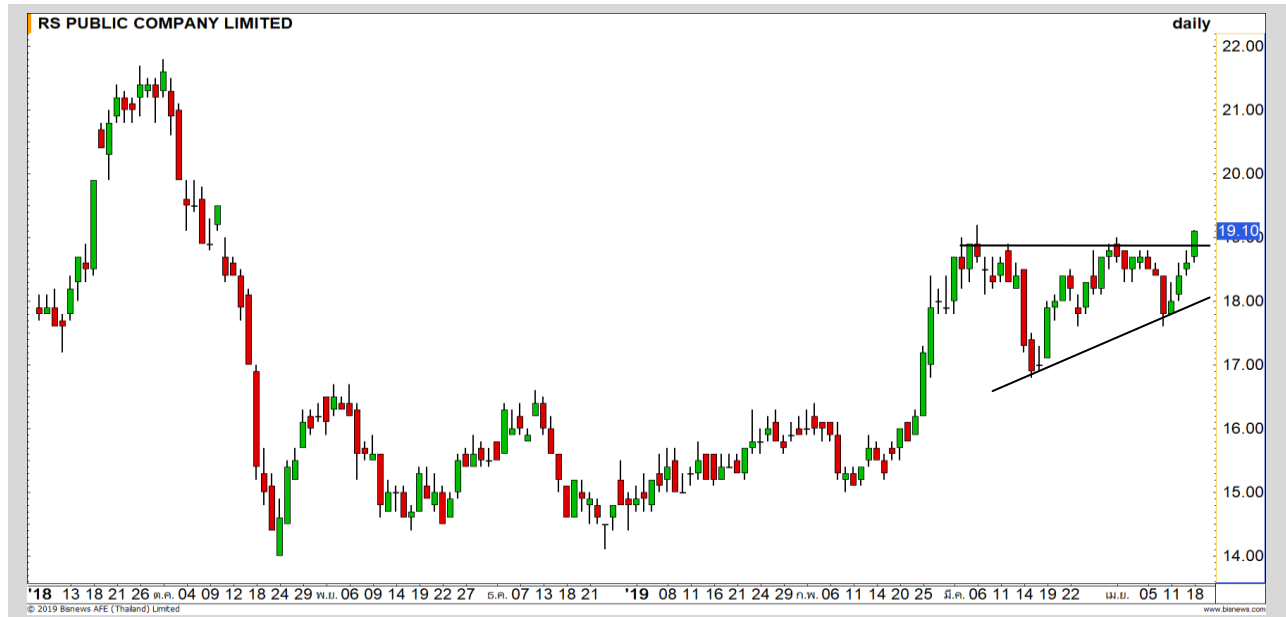
Momentum Trading

RS

Support	18.90
Resistance	20
Stop loss	18.60

คำแนะนำระยะสั้น (BUY)

ราคาทะลุกรอบสามเหลี่ยมขึ้นมาได้ เป็นสัญญาณบวกในทางเทคนิค มีโอกาสได้เห็นการปรับตัวขึ้นต่อ วางเป้าหมายรอบนี้ที่ 20 บาท



SAWAD

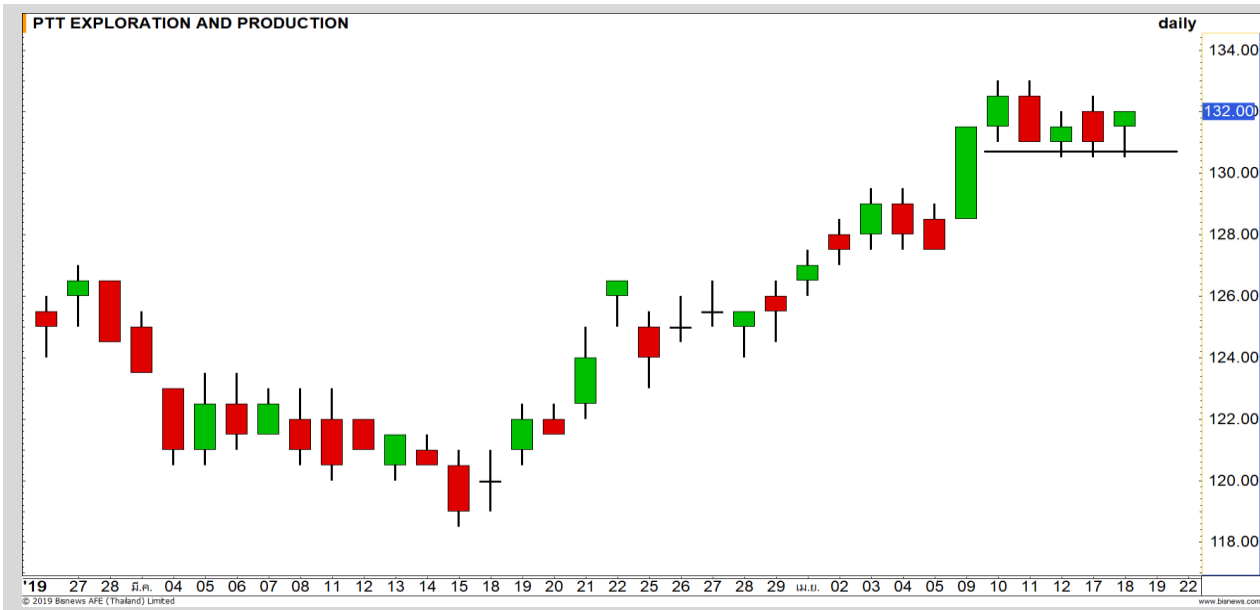
Support	56
Resistance	58
Stop loss	55.50

คำแนะนำระยะสั้น (BUY)

ราคาเกาะรอบแกว่งขึ้น และได้ผ่าน High ก่อนหน้าที่ 55.25 บาทขึ้นมาเป็นแนวรับสำคัญ มีโอกาสขึ้นต่อ เป้าหมายบนรอตทดสอบถัดมา 58 บาท ขณะที่ MACD เป็นบวก ให้ Momentum ขึ้นต่อ



Swing Trading



Support	131
Resistance	134
Stop loss	130

คำแนะนำระยะสั้น (BUY)

ราคาสามารถประคองตัวเหนือแนวรับ 131 บาทได้ โดยทิศทางหลักยังคงอยู่ในแนวโน้มของขาขึ้น สามารถลุ้นการสร้าง High ใหม่ของราคา

PTTEP



Support	5.65
Resistance	5.85-5.90
Stop loss	5.60

คำแนะนำระยะสั้น (BUY)

ทำฐานไม่หลุดแนวรับ 5.60 บาท น่าจะแกว่งบวกในระยะ Sideway ขณะที่แรงซื้อเพิ่งเริ่มกลับเข้ามา เป้าหมาย 5.85-5.90 บาท

IRPC

PTTGC



เทียบราคาก่อนหน้า

Close Price	%Change
69.50	-1.07%

(ข้อมูล ณ เวลา 17.00 น. ของวันก่อนหน้า)

ยังคงรอซื้อคืน

แนวรับ		แนวต้าน	
69.25	68.75	70.50	71.25

สองวันต่อเนื่องที่แตะ Low 69.50 บาท ยังไม่ถึงแนวซื้อคืนด้านแรก ณ ระดับ 69.25 บาท
ฉะนั้นต้นทุนทำ SBL ช่วง 69.75-70.25 บาท
ยังคงรอซื้อคืน

ปริมาณหุ้นที่ให้ยืมเพื่อขายชอร์ต

Stock	Available for borrowing (Share)
PTTGC	1,348,800

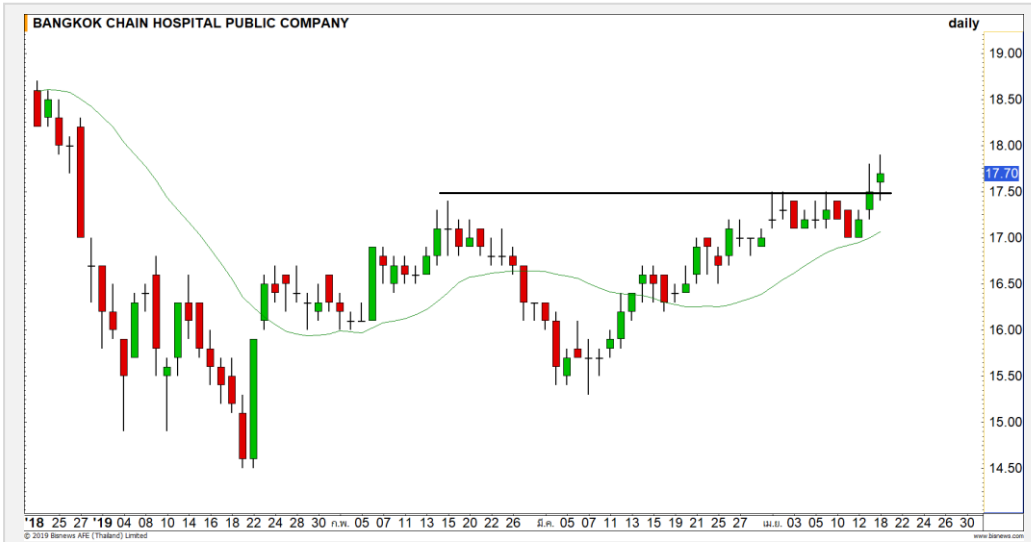
(ข้อมูล ณ เวลา 9.00 น. ของวันก่อนหน้า)

ทะลุแนวต้าน 71.25 บาท ตัดขาดทุนทันที

สอบถามข้อมูลเพิ่มเติม กรุณาติดต่อฝ่ายธุรกิจยืมและให้ยืมหลักทรัพย์

โทรศัพท์ : 02-658-9699
Email: sbl@fnsyus.com

BCH : BCH24C1908A



แนวรับ		แนวต้าน	
17.50	17.30	18.30	18.50

ราคาฟื้นตัวผ่านแนวต้านสำคัญ 17.50 บาทขึ้นมาได้ ทำให้
แนวโน้มภาพหลักกลับมาเป็นบวกอีกครั้ง มีโอกาสได้เห็นการฟื้นตัวได้ต่อ
ยกเว้นหลุด 17.30 บาทต้องตัดขาดทุน



สอบถามข้อมูลเพิ่มเติม
โทรศัพท์ 02-658-9915
Email: dw@fnsyrus.com
Line: @dw24

ตารางราคา

* ตารางราคาใช้เปรียบเทียบในการซื้อขายช่วง
market open เท่านั้น ไม่รวมช่วง market call

Underlying Bid*	DW Bid Price(THB) *				
	19-Apr-2019	22-Apr-2019	23-Apr-2019	24-Apr-2019	25-Apr-2019
18.10	0.41	0.41	0.41	0.41	0.40
18.00	0.40	0.40	0.40	0.39	0.39
17.90	0.39	0.38	0.38	0.38	0.38
17.80	0.38	0.37	0.37	0.37	0.37
17.70	0.37	0.36	0.36	0.36	0.36
17.60	0.36	0.35	0.35	0.35	0.35
17.50	0.34	0.34	0.34	0.34	0.33
17.40	0.33	0.33	0.33	0.32	0.32
17.30	0.32	0.32	0.32	0.31	0.31

Name	BCH24C1908A	Implied Volatility	43.00%
Underlying	BCH	Delta	51.48%
Type	Call	Listing Date	18-Feb-2019
Strike	18.330	Last Trading Date	30-Aug-2019
Conversion Ratio	4.48000	Expire Date(Maturity Date)	04-Sep-2019
Moneyess	-3.44% OTM	outstanding (18-Apr-2019)	100,000

Volume Outperformed

Stock	Last	Base Vol	Volume	%Vol up
CHAYO	4.92	1,235,513	32,812,100	744%
BGT	1.05	596,100	14,269,900	712%
ASIAN	7.90	673,301	12,561,800	646%
THCOM	7.40	1,215,239	21,197,800	603%
MALEE	8.25	557,309	8,214,800	598%

หมายเหตุประกอบการเลือก Volume Outperformed

- ไม่นับรวม DW และ Warrant
- ราคาหุ้นไม่ต่ำกว่า 1 บาท
- ปริมาณซื้อขาย (Volume) ต่อวันมากกว่า 5,000,000 หุ้น
- %Vol Up หมายถึง ปริมาณการซื้อขายมากกว่าวันก่อนหน้า โดยคิดเป็นเปอร์เซ็นต์
- ข้อมูลจาก Finansia Hero

**** เนื่องจากหุ้นในกลุ่มนี้ส่วนใหญ่เป็นหุ้นที่ผันผวนแรงกว่าตลาด
นักลงทุนควรใช้ความระมัดระวังเป็นพิเศษ ****



ASIAN : ราคาปรับตัวผ่านกรอบการแกว่งลักษณะสามเหลี่ยมขึ้นมา คาดมีโอกาสปรับตัวขึ้นต่อ วางแนวต้านถัดมาที่ 8.15 บาท

Support	7.80	7.65
Resistance	8.15	8.35



THCOM : ราคาปรับตัวขึ้นทะลุ Downtrend Line ของกรอบการพักตัวขึ้นมาได้ คาดมีโอกาสปรับตัวขึ้นทดสอบแนวต้านถัดมาที่ 7.75 บาท

Support	7.25	7.10
Resistance	7.60	7.75

Crude Oil (WTI)

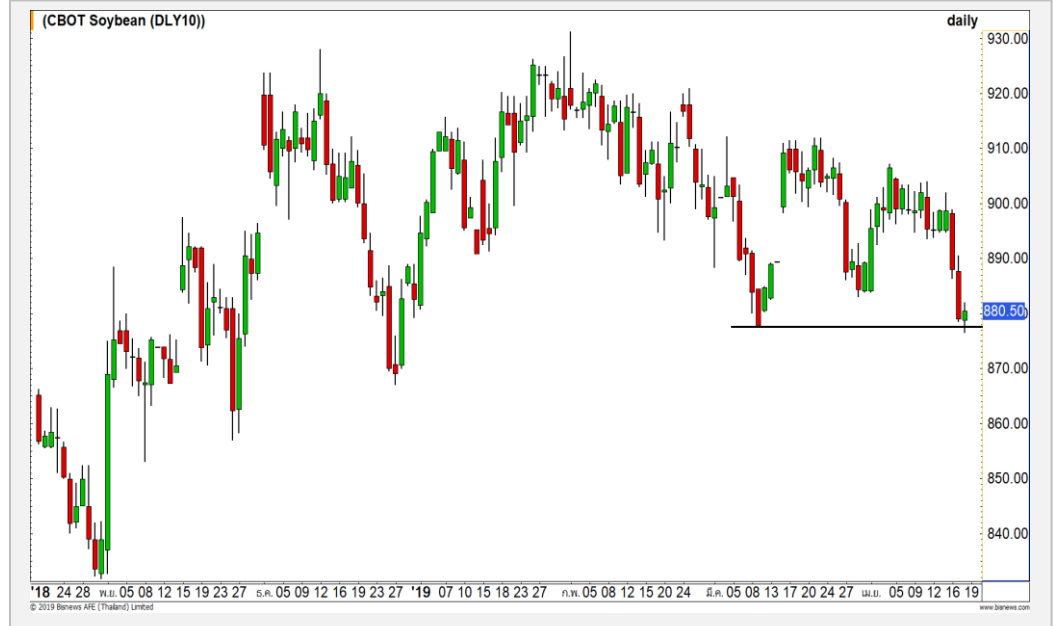


	Level 1	Level 2
Support	63	60
Resistance	65	68

Bull flag

ราคาน้ำมัน WTI แกว่งตัวในกรอบ Bull flag สะสมกำลัง เตรียมที่จะขึ้นทำ High ใหม่ รอสัญญาณยืนยันด้วยการขึ้นผ่านแนวต้าน 65 ดอลลาร์สหรัฐต่อบาร์เรล

Soybean



	Level 1	Level 2
Support	878	870
Resistance	890	900

เห็นแรงซื้อกลับที่ฐาน Low เดิม

ราคาถั่วเหลือง พักตัวลงแรงมาช่วง 2 วันก่อนหน้า แต่ล่าสุดเริ่มเห็นแรงซื้อกลับที่ฐาน Low เดิม ทำให้ระยะสั้นเรามองฟื้นตัว แนวต้านระยะสั้นที่ 890 เซนต์ต่อบูชเชล

Gold Futures

ภาพหลักราคาทองคำพื้นฐานต่อเนื่อง

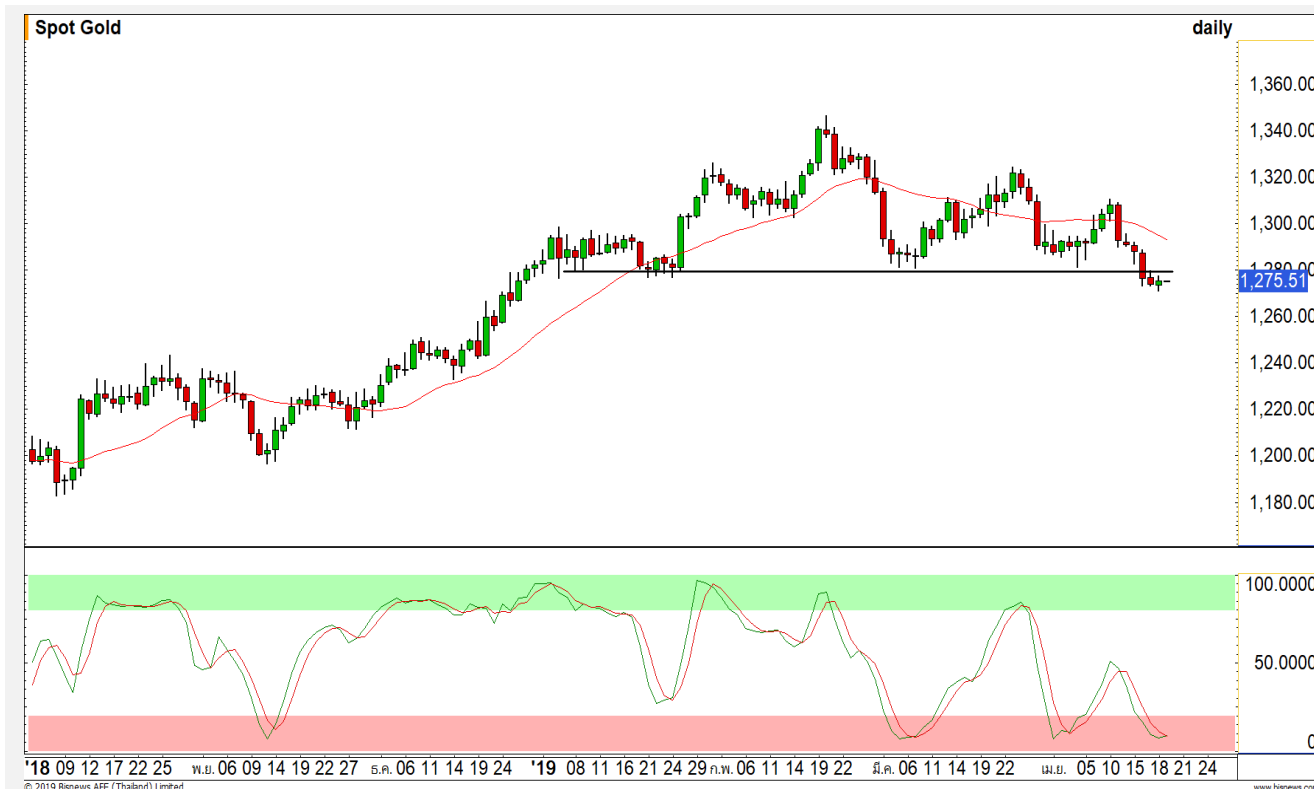
นักลงทุนยังคงลดการสะสมทองคำที่เป็นสินทรัพย์ปลอดภัย จากข้อมูลเศรษฐกิจที่สดใสของสหรัฐ (ยอดค้าปลีกแข็งแกร่งที่สุดในรอบ 1 ปี)

ภาพทางเทคนิคราคาทองคำเริ่มชะลอการปรับตัวลง แต่ยังคงอยู่ในทิศทางของการปรับฐาน ประเมินการดีดรายทางจะติดแนวต้าน 1280 ดอลลาร์

คำแนะนำระยะสั้น GOM19

- พอร์ตวางแนวเปิด Short ที่แนวต้าน 1280-1283 ดอลลาร์ วางเป้าหมายรอทำกำไรที่ 1272-1274 ดอลลาร์ **ตัดขาดทุนกรณีทะลุ 1288 ดอลลาร์**

วันที่ 18 เม.ย. 2019
กองทุน SPDR ลดการถือครองทองคำ
-0.59 ตัน ลงมาที่ระดับ 752.27 ตัน



แนวรับ		แนวต้าน	
1270	1267	1280	1283

Contracts	Long	Short	Net	YTD
Institution	6000	4016	1984	-4288
Foreign	760	4487	-3727	59057
Local	7687	5944	1743	-32834

USD Futures

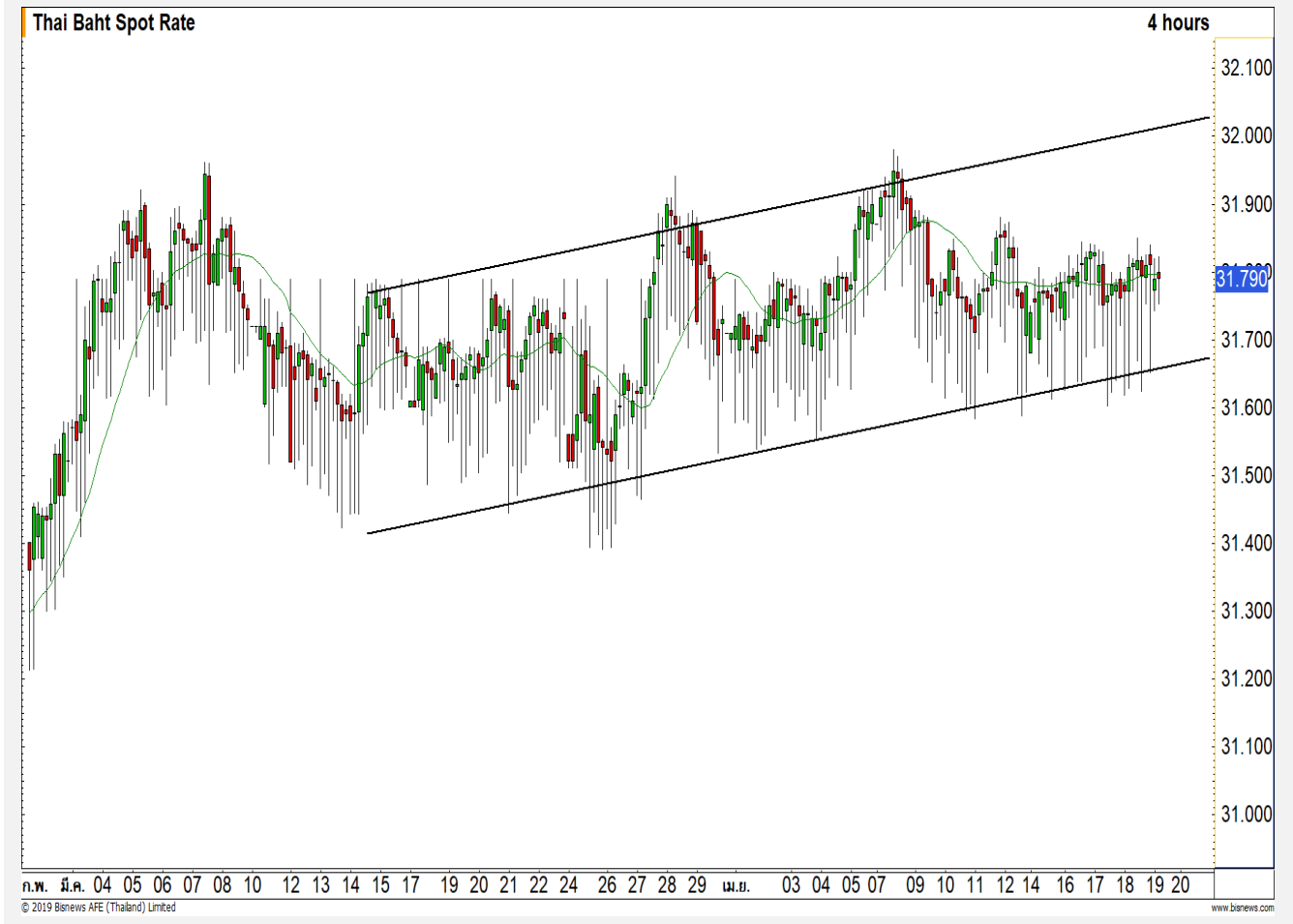
คงมมุมการทยอยอ่อนค่าของค่าเงินบาท

ภาพทางเทคนิคค่าเงินบาทแกว่งตัวแคบในกรอบการทยอยอ่อนค่าเช่นเดิม โดยการอ่อนค่าต่ำกว่าแนวต้าน 31.80 บาท/ดอลลาร์ เป็นตัวยืนยันรอบการอ่อนค่า

โดยทิศทางหลักค่าเงินบาทมีโอกาสอ่อนค่าเข้าใกล้ 32.00 บาท/ดอลลาร์ (แนวต้านสำคัญ) อีกระลอก

คำแนะนำระยะสั้น USDM19

- พอร์ตวางนะ Wait and See



แนวรับ		แนวต้าน	
31.75	31.70	31.85	31.90

Market Summary & Theoretical Price

SET50 Index Futures

Series	Settle	Change	Vol Contracts	Vol Change	OI	OI Change	Days to Delivery	Theoretical			Div. Yield	Fund Rate	Basis	Premium Discount
								Theoretical	Lower	Upper				
S50J19	1113.7	1.6	4	-19	250	-1	10	1114.57	1114.26	1116.17	0.02%	1.75%	-0.34	-0.87
S50K19	1112.7	1.6	1	-1	323	1	41	1115.75	1114.50	1122.32	0.38%	1.75%	-1.34	-3.05
S50M19	1107.7	-0.2	101560	-23991	297530	600	69	1115.54	1113.43	1126.59	1.04%	1.75%	-6.34	-7.84
S50U19	1103.6	-0.3	6075	-4075	17845	-161	161	1112.66	1107.75	1138.46	2.03%	1.75%	-10.44	-9.06
S50Z19	1103.1	-0.1	1244	-609	5997	175	252	1103.81	1096.12	1144.19	3.08%	1.75%	-10.94	-0.71
S50H20	1100.2	-0.2	554	-478	2074	296	343	1098.44	1087.97	1153.40	3.24%	1.75%	-13.84	1.76

Gold Futures

Series	Settle	Change	Vol Contracts	Vol Change	OI	OI Change	Days to Delivery	Theoretical			Premium / Discount	Risk Free Rate
								Theoretical	Lower	Upper		
GFJ19	19340	70	72	23	1154	31	8	19287	19283	19309	52.70	1.75%
GFM19	19420	60	39	18	690	5	69	19344	19307	19535	76.31	1.75%
GFQ19	19490	100	19	6	211	0	132	19402	19332	19768	88.08	1.75%

Gold Online Futures

Series	Settle	Change	Vol Contracts	Vol Change	OI	OI Change	Days to Delivery	Theoretical
GOM19	1283.00	0.20	2567	192	12044	872	69	1279.74

USD Futures

Series	Settle	OI Change	Days to Delivery	Theoretical	Basis
USDJ19	31.86	0.00	10	31.83	0.06
USDK19	31.83	0.06	41	31.90	0.03
USDM19	31.81	0.06	70	31.98	0.01
USDU19	31.79	0.04	161	32.21	-0.01

DISCLAIMER: รายงานฉบับนี้จัดทำโดยบริษัทหลักทรัพย์ ฟินันเซีย ไซรัส จำกัด (มหาชน) "บริษัท" ข้อมูลที่ปรากฏในรายงานฉบับนี้ถูกจัดทำขึ้นบนพื้นฐานของแหล่งข้อมูลที่เชื่อว่าหรือควรเชื่อว่ามีที่น่าเชื่อถือ และต้อง อย่างไรก็ตามบริษัทไม่รับรองความถูกต้องหรือมีความถูกต้องครบถ้วนของข้อมูลดังกล่าว ข้อมูลและความเห็นที่ปรากฏอยู่ในรายงานฉบับนี้อาจมีการเปลี่ยนแปลง แก้ไข หรือเพิ่มเติมได้ตลอดเวลาโดยไม่ต้องแจ้งให้ทราบล่วงหน้า บริษัทไม่มีความประสงค์ที่จะชักจูงหรือชี้ชวนให้ผู้ลงทุน ลงทุนซื้อหรือขายหลักทรัพย์ตามที่ปรากฏในรายงานฉบับนี้ รวมทั้งบริษัทไม่ได้รับประกันผลตอบแทนหรือราคาของหลักทรัพย์ตามข้อมูลที่ปรากฏแต่อย่างใด บริษัทจึงไม่รับผิดชอบต่อความเสียหายใดๆ ที่เกิดขึ้นจากการนำข้อมูลหรือความเห็นในรายงานฉบับนี้ไปใช้ไม่ว่ากรณีใดก็ตาม ผู้ลงทุนควรศึกษาข้อมูลและใช้ดุลยพินิจอย่างรอบคอบในการตัดสินใจลงทุน

บริษัทขอสงวนลิขสิทธิ์ในข้อมูลและความเห็นที่ปรากฏอยู่ในรายงานฉบับนี้ ห้ามมิให้ผู้ใดนำข้อมูลและความเห็นในรายงานฉบับนี้ไปใช้ประโยชน์ คัดลอก ดัดแปลง ทำซ้ำ นำออกแสดงหรือเผยแพร่ต่อสาธารณชนไม่ว่าทั้งหมดหรือบางส่วน โดยไม่ได้รับอนุญาตเป็นลายลักษณ์อักษรจากบริษัทล่วงหน้า การลงทุนในหลักทรัพย์มีความเสี่ยง ผู้ลงทุนควรศึกษาข้อมูลและพิจารณาอย่างรอบคอบก่อนการตัดสินใจลงทุน

บริษัทหลักทรัพย์ ฟินันเซีย ไซรัส จำกัด (มหาชน) อาจเป็นผู้ดูแลสภาพคล่อง (Market Maker) และผู้ออกใบสำคัญแสดงสิทธิอนุพันธ์ (Derivative Warrants) บนหลักทรัพย์ที่ปรากฏอยู่ในรายงานฉบับนี้ โดยบริษัท อาจจัดทำทวีเคาระห์ของหลักทรัพย์อ้างอิงดังกล่าวนี้ ดังนั้น นักลงทุนควรศึกษารายละเอียดในหนังสือชี้ชวนของใบสำคัญแสดงสิทธิอนุพันธ์ดังกล่าวก่อนตัดสินใจลงทุน