



## SET INDEX

เขาดูแนวต้านรายเดือน 1785 จุด  
เป็นด่านสำคัญ

เมื่อวานติดแรงและปิดผ่านแนวต้าน 1770 จุด ฉะนั้นรอบหลักยังคงความต่อเนื่องที่จะขึ้นทดสอบแนวต้านรายเดือน 1785 จุด แนวนี้เป็นด่านสำคัญสำหรับการเปิด Upside อีกชั้น เพราะเมื่อทะลุ ระยะถัดไปจะทยอยขึ้นทดสอบแนวต้าน 1790-1800 จุด ตามมา

แต่รอบเช้านี้ หลังจากเมื่อวานมีการติดแรง การขึ้นต่อเนื่องตั้งแต่ระดับเปิดเช้านี้ อาจจะมีติดแรงขายที่แนวต้านรายเดือน 1785 จุดได้บ้าง

โดยเช้านี้ น่าจะได้แรงส่งจากราคาน้ำมันดิบที่ติดขึ้นเกือบ 3% หนุนการปรับขึ้นของกลุ่มน้ำมัน

แนวรับ	1765**	1762*
แนวต้าน	1785**	1793*

## SET

## daily



## Technical Review:

- S50H18: เข้าเปิดบวก แต่สังเกตช่วงแนวต้านย่อย 1171-1172 จุด กรณีเปิดไม่ข้ามระวังแรงขายราย ชม.บ้าง
- Momentum Trading : GLOW , IVL
- Swing Trading : BJC , JWD

# SET50 Index Futures



**ระดับเปิดที่แนวต้านย่อย 1171-1172 จุด  
กรณีเปิดติด จะมีแรงขายสั้นๆ ราย ชม. บ้าง**

18 เม.ย. 61 นักลงทุนต่างชาติกลับมา Long สุทธิ 6,238 สัญญา (เป็นการเปิด Long สุทธิกลับส่วนหนึ่งหลังจาก 17 เม.ย. เพิ่ง Short สุทธิ 5,650 สัญญา)

เมื่อวานปิดด้วย Basis -1.26 จุด ลดลงจากวันก่อนหน้าที่ค่า Basis -2.02 จุด โดยรอบเช้าน่าจะเปิดบวกได้ แต่สังเกตระดับเปิดในช่วง 1171-1172 จุด กรณีเปิดติดแนวดังกล่าว อาจมีแรงขายราย ชม. บ้าง หลังจากเมื่อวานปรับขึ้นแรงเกือบชนแนวต้าน 1170 จุด

แต่รอบหลักยังมีทิศทางไปต่อ โดยเฉพาะข้ามแนวต้าน 1172 จุด มีแนวต้านหลักรอทดสอบ 1180 จุดและ 1188 จุด

## กลยุทธ์ S50M18 (Trading Long)

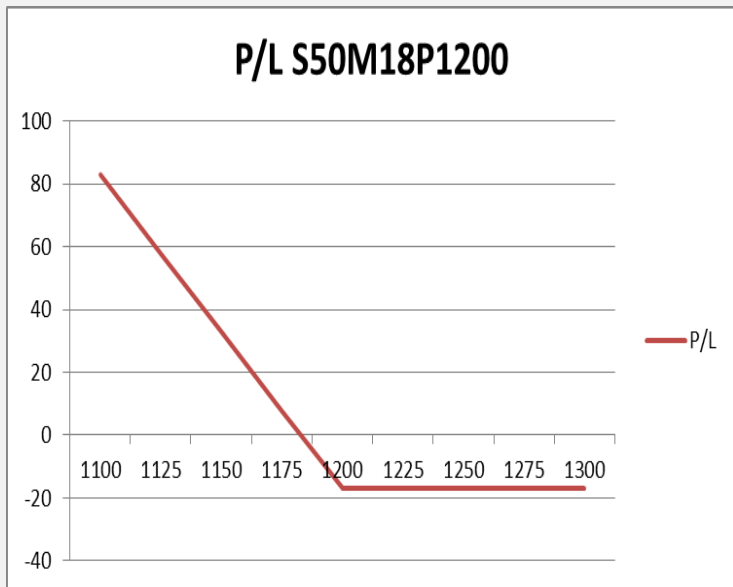
- พอร์ตถือ Long ต้นทุนต่ำกว่า 1155 จุด เมื่อวานการติดแรงเกือบทดสอบแนวต้าน 1170 จุด น่าจะได้ปิดทำกำไรเป็นส่วนใหญ่ไปแล้ว ที่เหลืออยู่บางส่วนรอทำกำไรแนวต้าน 1175-1180 จุด **หลุด 1160 จุดตัดขาดทุนกำไร**

แนวรับ		แนวต้าน	
--------	--	---------	--

1164**	1160*	1175**	1180*
--------	-------	--------	-------

Contracts	Long	Short	Net	YTD
Institution	22007	24613	-2606	13255
Foreign	25040	18802	6238	9310
Local	68113	71745	-3632	-22565

## SET50 Index Options



คำแนะนำ : Wait and See

กลยุทธ์ : -  
 ขาดทุนสูงสุด : -  
 กำไรสูงสุดทางทฤษฎี : -  
 เป้าหมายการทำกำไร : -  
 จุดคุ้มทุน(เมื่อหมดอายุ) : -

SET50 Index	Long S50H18P1150	Cost	Profit/Loss
1100	100	17.1	82.9
1125	75	17.1	57.9
1150	50	17.1	32.9
1175	25	17.1	7.9
1200	0	17.1	-17.1
1225	-25	17.1	-17.1
1250	-50	17.1	-17.1
1275	-75	17.1	-17.1
1300	-100	17.1	-17.1

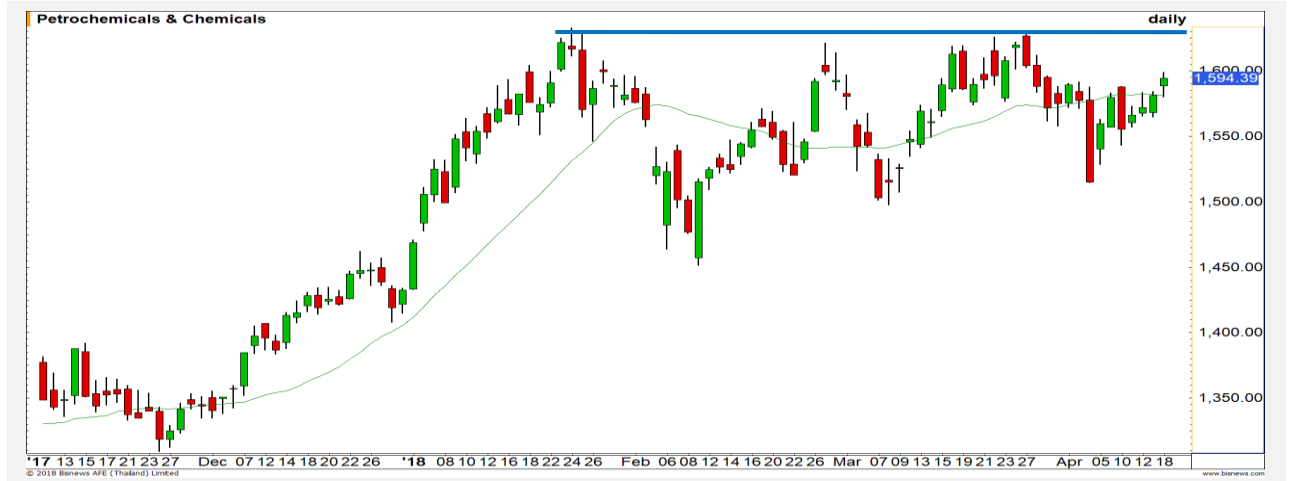
		Price	Change	Vol.	Open Interest	Intrinsic Value	Time Value	Break Even	All-in-Premium	Implied Volatility	Effective Gearing
Call Option	S50M18C1100	72.20	3.30		68	70.16	2.04	1172.20	0.00	0.00%	15.95
	S50M18C1125	59.00	7.00	25	324	45.16	13.84	1184.00	0.01	14.12%	15.10
	S50M18C1150	42.10	6.90	180	851	20.16	21.94	1192.10	0.02	14.15%	17.77
	S50M18C1175	29.60	4.40	226	2,442	0.00	29.60	1204.60	0.03	14.71%	19.98
	S50M18C1200	19.40	3.40	191	3,507	0.00	19.40	1219.40	0.04	14.80%	22.84
Put Option	S50M18P1100	9.00	-2.80	134	2,667	0.00	9.00	1091.00	-0.07	16.92%	-23.76
	S50M18P1125	15.70	-4.00	181	2,941	0.00	15.70	1109.30	-0.05	17.20%	-20.56
	S50M18P1150	23.50	-7.00	329	2,507	0.00	23.50	1126.50	-0.04	16.67%	-18.79
	S50M18P1175	36.90	-8.10	207	1,370	4.84	32.06	1138.10	-0.03	17.57%	-15.57
	S50M18P1200	50.00	-9.60	21	857	29.84	20.16	1150.00	-0.02	16.95%	-14.10

## Petrochemical

	Level 1	Level 2
<b>Support</b>	1585	1550
<b>Resistance</b>	1610	1630

**ยืนได้ ขึ้นทดสอบ High เดิม**

ระยะสั้นยืนเหนือระดับ 1585 จุดได้ มองการขึ้นทดสอบ  
แนวต้านหลักที่ 1630 จุดอีกรอบ

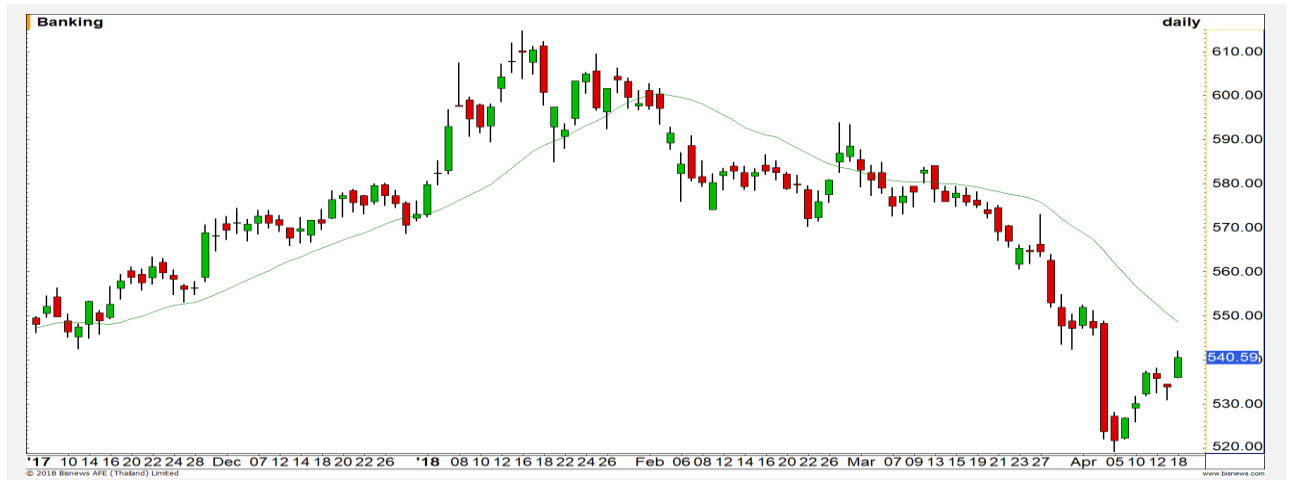


## Banking

	Level 1	Level 2
<b>Support</b>	535	530
<b>Resistance</b>	545	550

**รีบาวด์ แต่แนวต้านยังจำกัด**

แนวโน้มอยู่ในรอบรีบาวด์กลับ แต่ยังคงว่าแนวต้านยัง  
จำกัด เพราะการลงมาในรอบหลักมี Momentum ที่แรง  
การปรับตัวขึ้นในรอบแรกมักจะติดก่อน



# Top Most Active



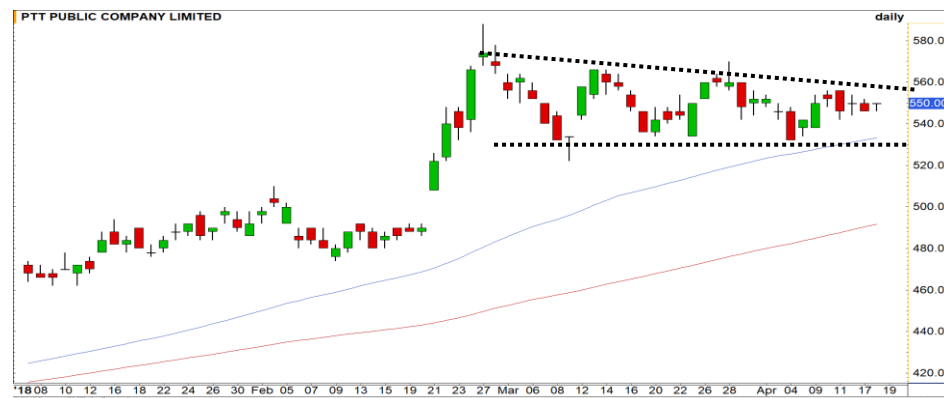
Support 136.50 135 Resistance 140 143

**SCB (DAY):** เกิดสัญญาณ Bullish divergence กับ RSI ทำให้ในรอบสั้นราคา มีโอกาสฟื้นตัวขึ้นปิด Gap ที่บริเวณ 140 บาท



Support 320 300 Resistance 340 350

**KTC (DAY):** ราคาสามารถยืนเหนือระดับ 320 บาทได้ โดยภาพเป็นการเตรียมที่จะขึ้นทำ All time high อีกครั้ง



Support 540 532 Resistance 556 560

**PTT (DAY):** ราคาแกว่งตัว Sideway ในกรอบสามเหลี่ยม รอการ Breakout เพื่อเลือกทิศทางต่อไปของราคา



Support 480 472 Resistance 490 498

**SCC (DAY):** ราคาไม่ควรหลุดแนวรับสำคัญบริเวณ 480 บาท มิฉะนั้นจะเป็นการเปิด Downside ในภาพใหญ่

# Momentum Trading

GLOW

<b>Support</b>	86.75
<b>Resistance</b>	89 / 90.50
<b>Stop loss</b>	85.50

## คำแนะนำระยะสั้น (BUY)

ราคาทะลุกรอบสามเหลี่ยมรูปแบบ Ascending triangle ขึ้นมาได้ ในทางเทคนิคเป็นสัญญาณการปรับตัวขึ้นต่อตามแนวโน้มเดิม เป้าหมายด้านแรกที่ 89 บาท และถัดไปที่ 90.50 บาท

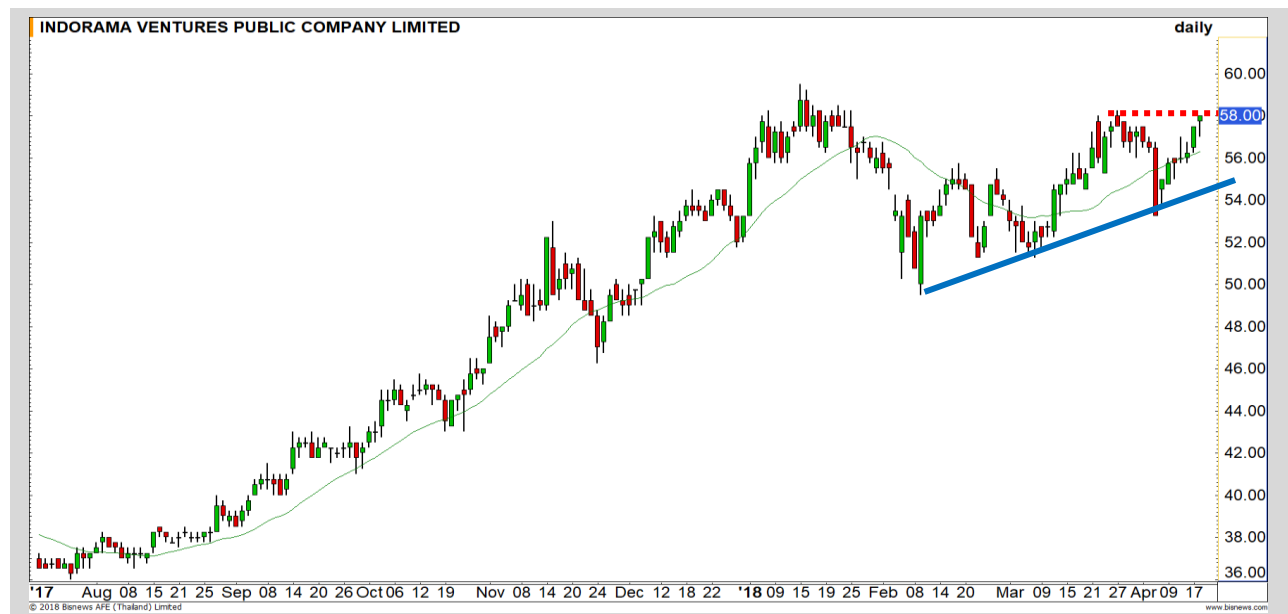


IVL

<b>Support</b>	57.50
<b>Resistance</b>	59.50-60
<b>Stop loss</b>	56

## คำแนะนำระยะสั้น (BUY)

ราคาทำฐานที่ยกตัวสูงขึ้นอย่างต่อเนื่อง ทำให้ประเมินว่าราคาจะสามารถ Breakout ผ่านแนวต้านย่อยที่ 58 บาทขึ้นไปได้ เพื่อทดสอบ High เดิมที่บริเวณ 59.50 บาท



# Swing Trading



<b>Support</b>	56.75
<b>Resistance</b>	59 / 62
<b>Stop loss</b>	55.50

## คำแนะนำระยะสั้น (BUY)

ราคากำลังฟื้นตัวขึ้นจากฐาน 55.75 บาท เราประเมินราคากำลังที่จะเข้าสู่อุปการปรับตัวขึ้นอีกครั้ง มีเป้าหมายแนวต้านด่านแรกที่ 59 บาท ส่วนเป้าหมายหลักที่ 62 บาท

BJC



<b>Support</b>	8.30
<b>Resistance</b>	9.00
<b>Stop loss</b>	8.00

## คำแนะนำระยะสั้น (BUY)

ราคาเริ่มยืนได้แล้วที่บริเวณแนวรับหลัก และเริ่มเกิดสัญญาณการกลับตัวเกิดขึ้น ทำให้ประเมินว่าราคามีโอกาสที่จะเข้าสู่อุปการรับาวน

JWD

เมื่อวานซื้อคืนหุ้น BANPU ไปแล้ว



เทียบราคาก่อนหน้า

Close Price	%Change
19.30 บาท	-4.46%

(ข้อมูล ณ เวลา 17.00 น. ของวันก่อนหน้า)

เมื่อวานซื้อคืนหุ้น BANPU สำหรับต้นทุนการทำ SBL ช่วง 20.20-20.50 บาทไปแล้ว

แนวรับ		แนวต้าน	
-	-	-	-

เมื่อวานราคาหุ้น BANPU หลุดฐานแนวแรกที่ 20 บาท และฐานหลัก 19.80 บาท ซึ่งเราวางแนวดังกล่าวเป็นบริเวณรอซื้อคืน โดยที่เมื่อวานราคาหุ้นแตะ Low ถึง 18.90 บาท ฉะนั้นได้ซื้อคืนหุ้น BANPU ไปแล้ว

ปริมาณหุ้นที่ให้ยืมเพื่อขายชอร์ต

Stock	Available for borrowing (Share)
-	-

(ข้อมูล ณ เวลา 9.00 น. ของวันก่อนหน้า)

-

สอบถามข้อมูลเพิ่มเติม กรุณาติดต่อฝ่ายธุรกิจยืมและให้ยืมหลักทรัพย์

โทรศัพท์ : 02-658-9699

Email: sbl@fnস্যrus.com



## BDMS : BDMS24C1805A



แนวรับ		แนวต้าน	
23.10	22.70	24	24

รอบยังคงให้น้ำหนักการแกว่งตัวของราคาโดยรวมเป็นบวก ในช่วงสัปดาห์ที่ผ่านมาประเมินราคาเป็นเพียงการย่อตัวในกรอบ Uptrend channel (ย่อเพื่อขึ้นต่อ) มีโอกาสที่จะได้เห็นราคาติดกลับขึ้นทดสอบแนวต้านบริเวณ High เดิมที่ 24 บาทอีกครั้ง และยังสามารถลุ้นทำ High ใหม่



สอบถามข้อมูลเพิ่มเติม  
โทรศัพท์ 02-658-9915  
Email: dw@fnsyrus.com  
Line: @dw24

### ตารางราคา

\* ตารางราคาใช้เปรียบเทียบในการซื้อขายช่วง market open เท่านั้น ไม่รวมช่วง market call

<b>Name</b>	BDMS24C1805A	<b>Implied Volatility</b>	34.00%
<b>Underlying</b>	BDMS	<b>Delta</b>	37.37%
<b>Type</b>	Call	<b>Listing Date</b>	24-Jul-2017
<b>Strike</b>	24.427	<b>Last Trading Date</b>	31-May-2018
<b>Conversion Ratio</b>	2.63657	<b>Expire Date(Maturity Date)</b>	06-Jun-2018
<b>Moneyness</b>	-4.84% OTM	<b>outstanding (18-Apr-2018)</b>	53,600

Underlying Bid*	DW Bid Price(THB) *				
	18-Apr-2018	19-Apr-2018	20-Apr-2018	23-Apr-2018	24-Apr-2018
23.70	0.31	0.30	0.29	0.28	0.28
23.60	0.29	0.29	0.27	0.27	0.26
23.50	0.28	0.27	0.26	0.25	0.25
23.40	0.26	0.26	0.24	0.24	0.23
23.30	0.25	0.24	0.23	0.22	0.22
23.20	0.23	0.23	0.21	0.21	0.20
23.10	0.22	0.22	0.20	0.20	0.19
23.00	0.21	0.20	0.19	0.18	0.18
22.90	0.19	0.19	0.18	0.17	0.17

# TOP GAINER AND LOSER

## 5 TOP MAINBROAD GAINER

Rank	Stock	PClose	%Change	Support	Resistance	Trend (1 Week)	Technical View
1	ORI	18.00	+7.14	17.50/16.90	18.50/20	Sideway	ฟื้นตัวตามรูปแบบ Double Bottom
2	WHA	3.98	+6.99	3.90/3.80	4.10/4.24	Uptrend	ทะลุแนวต้านเส้น Downtrend line มาได้ ดึงภาพบวก
3	AMATA	21.50	+6.97	21/20.40	22/22.50	Sideway Up	แหงเทียนปิด High ของวัน โมเมนตัมรอบสั้นเป็นบวก
4	MTLS	37.25	+6.43	36/35	38/40	Sideway	รอขึ้นยืน 38 บาทได้ จะเข้าสู่รอบการปรับตัวขึ้นอีกครั้ง
5	SAWAD	58.00	+5.94	56.25/54.75	60/61.50	Sideway Down	รอบหลักยังคง Sideway Down

## 5 TOP MAINBROAD LOSER

Rank	Stock	PClose	%Change	Support	Resistance	Trend (1 Week)	Technical View
1	GLAND	2.26	-16.30	2.14/2	2.36/2.50	Downtrend	อยู่ในช่วง Panic sell
2	MCS	8.25	-6.25	8/7.70	8.40/8.70	Downtrend	มีความเสี่ยงที่จะหลุด 8 บาท
3	BANPU	19.30	-4.46	18.70/18	19.60/20	Sideway Down	รอดูแนวรับเส้น 200 วัน ที่ 18.70 บาท
4	SPCG	21.00	-4.11	20.70/20	21.30/21.80	Downtrend	มีโอกาสลงทำ Low ใหม่อีกครั้ง
5	VNT	28.25	-3.42	27.75/26	29.50/31	Downtrend	แรงขายกลับเข้ามา

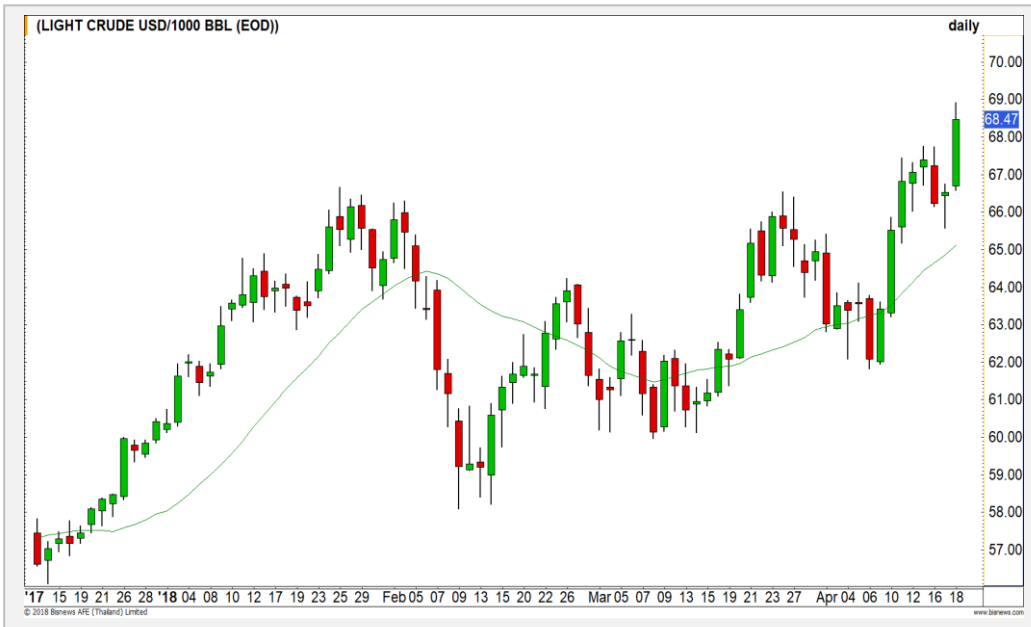
### หมายเหตุประกอบการเลือก Top Gainer และ Top Loser

- ปริมาณการซื้อขายเฉลี่ย 5 วัน มากกว่า 10 ล้านบาท
- ไม่นับรวม DW และ Warrant
- ราคาหุ้นไม่ต่ำกว่า 1 บาท

\*\* เนื่องจากหุ้นในกลุ่มนี้ส่วนใหญ่เป็นหุ้นที่ผันผวนแรงกว่าตลาด นักลงทุนควรใช้ความระมัดระวังเป็นพิเศษ \*\*



WTI Oil



	Level 1	Level 2
<b>Support</b>	68.00	67.40
<b>Resistance</b>	69.00	70.00

**ปรับตัวขึ้นแรงทำ New High**

ราคาน้ำมันปรับตัวขึ้นแรงทำ New High อีกครั้ง หลังตัวเลขสต็อกน้ำมันดิบรายสัปดาห์จาก EIA ออกมาลดลงมากกว่าที่นักวิเคราะห์คาดการณ์ไว้ แนวโน้มยังประเมินการปรับตัวขึ้นได้ต่อ โดยมีเป้าหมายอยู่ที่ 70 ดอลลาร์

Copper



	Level 1	Level 2
<b>Support</b>	3.10	3.05
<b>Resistance</b>	3.20	3.25

**Upside ระยะสั้นเริ่มจำกัด**

ราคาทองคำปรับตัวขึ้นมารอบล่างของ Downtrend Channel ที่ 2.95 ดอลลาร์มาเข้าใกล้กรอบบนที่บริเวณ 3.18-3.20 ดอลลาร์แล้ว ทำให้ประเมินว่า Upside ของการขึ้นระยะสั้นเริ่มจำกัด

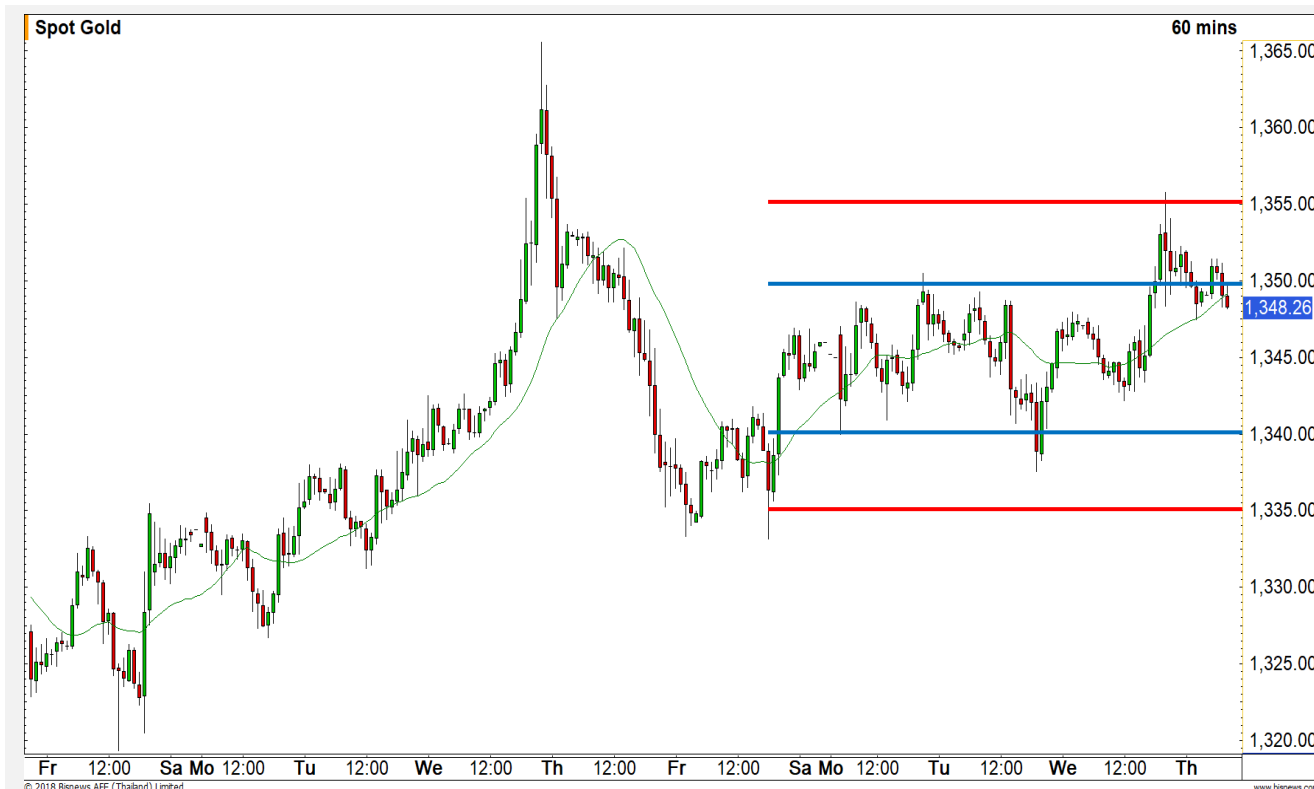
# Gold Futures

## Sideway ในกรอบ

ระหว่างวันราคาทองคำ Breakout ผ่านกรอบบนแรกที่บริเวณ 1350 ดอลลาร์ขึ้นไป แต่ก็ยังติดอยู่ที่แนวต้านกรอบบนระดับที่ 2 บริเวณ 1355 ดอลลาร์ ทำให้ภาพทางเทคนิคยังเป็น Sideway ต่อ ยังไม่มีสัญญาณที่จะ Breakout ในช่วงระยะสั้นนี้

### คำแนะนำระยะสั้น GFJ18

- ตันทุน Short ที่บริเวณ 1350 ดอลลาร์ ถือต่อ รอปิดทำกำไรที่บริเวณ 1335 ดอลลาร์ และมีจุดตัดขาดทุนที่ 1350 ดอลลาร์



แนวรับ		แนวต้าน	
1345	1340	1355	1359

Contracts	Long	Short	Net	YTD
Institution	5508	5713	-205	-1524
Foreign	7651	2055	5596	24920
Local	5089	10480	-5391	-23396

18 เม.ย. 2018

กองทุน SPDR คงการถือครองทองคำ  
ที่ระดับ 865.89 ตัน

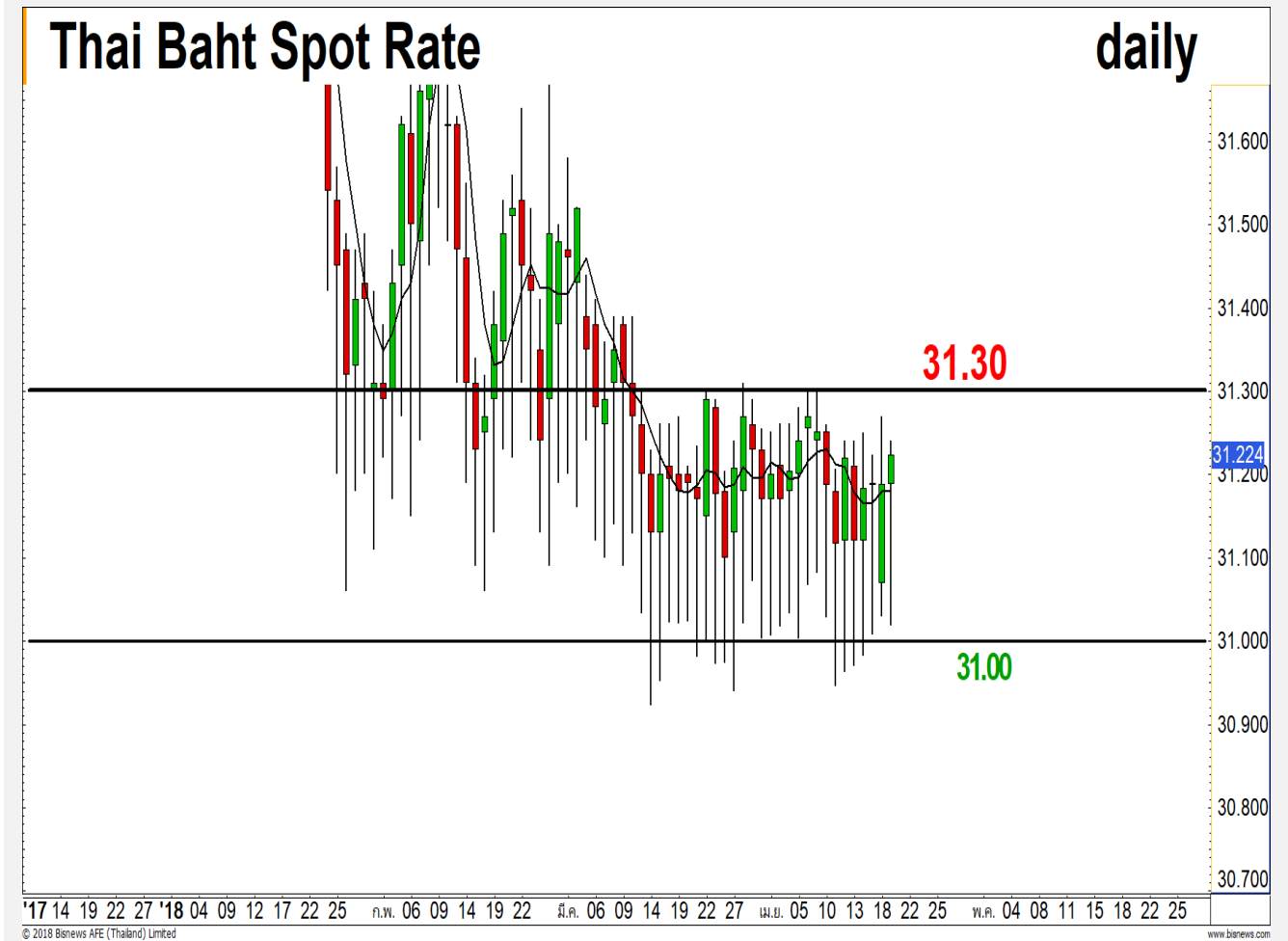
# USD Futures

## ค่าเงินบาทคงภาพหลัก Sideway ในกรอบ 31-31.30

ค่าเงินบาทมีทิศทางไม่เปลี่ยนแปลงคือ ในรอบหลัก  
ยังแกว่งตัวอยู่ในกรอบ Sideway ช่วง 31-31.30 บาท/  
ดอลลาร์สหรัฐ

### คำแนะนำระยะสั้น USDM18

- Wait & See



แนวรับ		แนวต้าน	
31.10	31.05	31.25	31.30

## Market Summary & Theoretical Price

### SET50 Index Futures

Series	Settle	Change	Vol. Contracts	Change	OI	Change	Days to Delivery	Theoretical			Div. Yield	Fund Rate	Basis	Premium Discount
								Theoretical	Lower	Upper				
S50J18	1157.1	0.0	18	7	115	-8	8	1170.52	1170.32	1171.93	0.00	0.02	-13.04	-13.40
S50K18	1169.9	13.6	30	29	106	30	41	1172.12	1171.13	1179.35	0.00	0.02	-0.26	-2.22
S50M18	1169.0	14.2	107588	10414	270895	2157	70	1169.44	1167.76	1181.78	0.02	0.02	-1.16	-0.44
S50U18	1168.9	13.6	6091	1105	15068	-581	161	1158.91	1155.04	1187.30	0.04	0.02	-1.26	9.99
S50Z18	1164.4	13.1	1054	33	4727	-137	252	1135.34	1129.28	1179.77	0.06	0.02	-5.76	29.06
S50H19	1167.1	12.3	379	-235	1628	4	343	1090.22	1081.97	1150.70	0.09	0.02	-3.06	76.88

### Gold Futures

Series	Settle	Change	Vol. Contracts	Change	OI	Change	Days to Delivery	Theoretical			Premium / Discount	Risk Free Rate
								Theoretical	Lower	Upper		
GFJ18	19990	80	3696	1414	15769	-1684	8	20028	20025	20052	-38.31	0.02
GFM18	20020	60	7535	2946	21469	688	70	20079	20051	20291	-59.33	0.02
GFQ18	20060	70	2427	1281	11814	2091	133	20131	20076	20532	-71.16	0.02

### USD Futures

Series	Settle	Change	Days to Delivery	Theoretical	Basis
USDJ18	31.24	0.05	8	31.25	0.01
USDK18	31.24	0.09	41	31.33	0.01
USDM18	31.16	0.01	70	31.41	-0.07
USDU18	31.10	0.03	161	31.63	-0.13

**DISCLAIMER:** รายงานฉบับนี้จัดทำโดยบริษัทหลักทรัพย์ ฟินันเซีย ไซรัส จำกัด (มหาชน) "บริษัท" ข้อมูลที่ปรากฏในรายงานฉบับนี้ถูกจัดทำขึ้นบนพื้นฐานของแหล่งข้อมูลที่น่าเชื่อถือ และหรือมีความถูกต้อง อย่างไรก็ตามบริษัทไม่รับรองความถูกต้อง/ครบถ้วนของข้อมูลดังกล่าว ข้อมูลและความเห็นที่ปรากฏอยู่ในรายงานฉบับนี้อาจมีการเปลี่ยนแปลง แก้ไข หรือเพิ่มเติมได้ตลอดเวลาโดยไม่ต้องแจ้งให้ทราบล่วงหน้า บริษัทไม่มีความประสงค์ที่จะชักจูงหรือชี้ชวนให้ผู้ลงทุน ลงทุนซื้อหรือขายหลักทรัพย์ตามที่ปรากฏในรายงานฉบับนี้ รวมทั้งบริษัทไม่ได้รับประกันผลตอบแทนหรือราคาของหลักทรัพย์ตามข้อมูลที่ปรากฏแต่อย่างใด บริษัทจึงไม่รับผิดชอบต่อความเสียหายใดๆ ที่เกิดขึ้นจากการนำข้อมูลหรือความเห็นในรายงานฉบับนี้ไปใช้ไม่ว่ากรณีใดก็ตาม ผู้ลงทุนควรศึกษาข้อมูลและใช้ดุลยพินิจอย่างรอบคอบในการตัดสินใจลงทุน

บริษัทขอสงวนลิขสิทธิ์ในข้อมูลและความเห็นที่ปรากฏอยู่ในรายงานฉบับนี้ ห้ามมิให้ผู้ใดนำข้อมูลและความเห็นในรายงานฉบับนี้ไปใช้ประโยชน์ คัดลอก ดัดแปลง ทำซ้ำ นำออกแสดงหรือเผยแพร่ต่อสาธารณชนไม่ว่าทั้งหมดหรือบางส่วน โดยไม่ได้รับอนุญาตเป็นลายลักษณ์อักษรจากบริษัทล่วงหน้า การลงทุนในหลักทรัพย์มีความเสี่ยง ผู้ลงทุนควรศึกษาข้อมูลและพิจารณาอย่างรอบคอบก่อนการตัดสินใจลงทุน

บริษัทหลักทรัพย์ ฟินันเซีย ไซรัส จำกัด (มหาชน) อาจเป็นผู้ดูแลสภาพคล่อง (Market Maker) และผู้ออกใบสำคัญแสดงสิทธิอนุพันธ์ (Derivative Warrants) บนหลักทรัพย์ที่ปรากฏอยู่ในรายงานฉบับนี้ โดยบริษัท อาจจัดทำทวีเคาระห์ของหลักทรัพย์อ้างอิงดังกล่าวนี้ ดังนั้น นักลงทุนควรศึกษารายละเอียดในหนังสือชี้ชวนของใบสำคัญแสดงสิทธิอนุพันธ์ดังกล่าวก่อนตัดสินใจลงทุน