



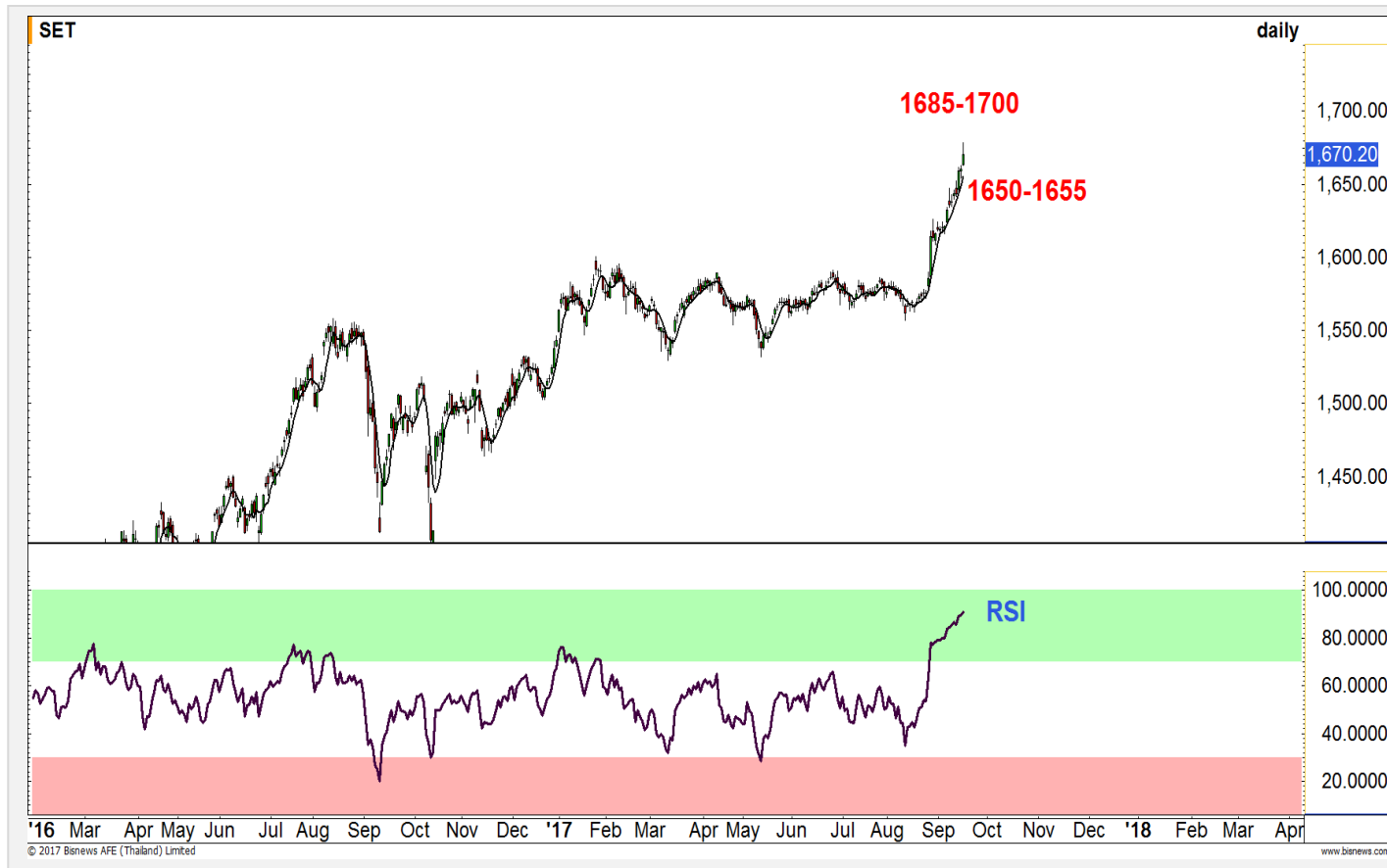
## SET INDEX

รอบเช้าเปิดไม่ต่ำกว่าแนวรับ 1668  
จุด ยังแกว่งขึ้นต่อ

เมื่อวานทะลุแนวต้าน 1670 จุด เปิด Upside การขึ้นต่อ มีเป้าหมายระยะยาวที่ 1685-1700 จุด ซึ่งรอบนี้เป็นการแกว่งขึ้นเร็วแบบรวดเดียว โดยไม่มีระยะพักตัวระหว่างทาง

เข้านี้ปรับขึ้นต่อ โดยเฉพาะเปิดไม่ต่ำกว่า 1668 จุด มีแนวต้านรายวัน รอทดสอบ 1678 จุด (High เมื่อวาน) และแนวต้านหลัก 1680 จุด กลุ่มพลังงานและสื่อสารยังเป็นตัวช่วยหนุน แต่ระวังกลุ่มธนาคารที่เหลือ Upside จำกัด ฉะนั้น SET INDEX น่าจะเริ่มมีมูลค่าการซื้อขายลดลง

แนวรับ	1667*	1665**
แนวต้าน	1678*	1680**



## Technical Review:

- S50U17: แนวต้านย่อย 1080 จุดสำคัญ กรณีเปิดได้สูงกว่า แกว่งขึ้นต่อ 1084/1089 จุด (แต่ถ้าเปิดหลุดเสี่ยง)
- Momentum Trading : PLAT , ANAN
- Swing Trading : ECL , SCCC

# SET50 Index Futures



แนวรับ		แนวต้าน	
1076**	1070*	1084**	1089*

Contracts	Long	Short	Net	YTD
Institution	58567	50661	7906	47794
Foreign	31550	44650	-13100	-103278
Local	135561	130367	5194	55484

**เปิดเข้า สังเกตแนวต้านย่อย 1080 จุด ช้ามได้ แกว่งขึ้นต่อ แต่ระวังแรงขายรายทางบ้าง**

18 ก.ย. 60 นักลงทุนต่างชาติ Short สุทธิเป็นวันที่สาม 13,100 สัญญา บางส่วนเป็นการปิดสถานะ Long ในช่วงก่อนหน้า (29 ส.ค.-18 ก.ย. นักลงทุนต่างชาติ Short สุทธิสะสม 138,196 สัญญา)

เมื่อวานช้าม 1070 จุด เข้านี้แกว่งขึ้นต่อ มีแนวต้านสำคัญ ณ ระดับเปิด 1080 จุด เปิดช้ามแนวนี้ รอทดสอบแนวต้าน 1084-1089 จุด และมีเป้าหมายหลักของรอบที่ 1097 จุด แต่มีจุดระวัง คือ สถานะของนักลงทุนต่างชาติ ถ้าเริ่มต่ำกว่า 1074-1076 จุด เริ่มเสี่ยงอีกรอบ

**กลยุทธ์ S50U17 (Swing Trade)**

- พอร์ตว่าง สังเกตเข้านี้ถ้าเปิดไม่สูงไปกว่าแนวต้าน 1080 จุด แนะนำเปิด Long เพื่อรอปิดช่วงดีดรายชม. เข้าหาแนวต้าน 1084 จุด หรือสูงกว่า กรณีต่ำกว่าแนวรับ 1074-1076 จุดกลับมาเปิด Short ตาม

# SET50 Index Options

คำแนะนำ : Wait and See

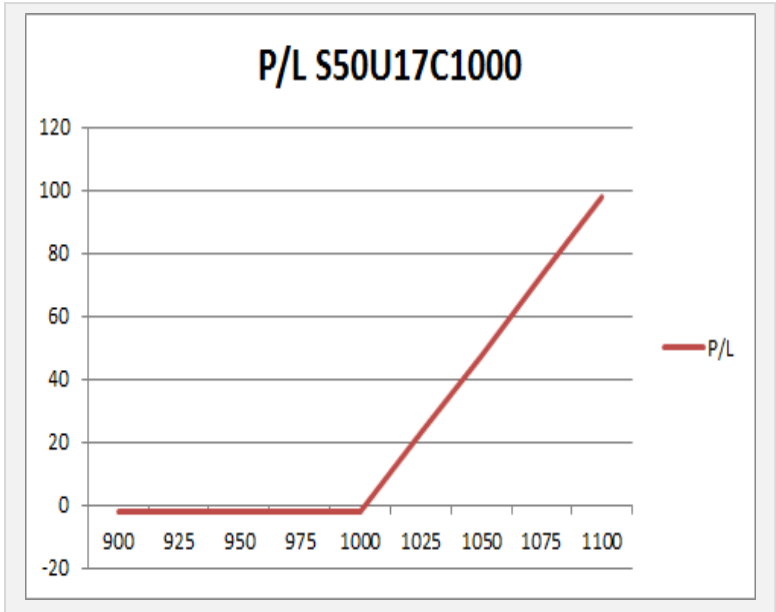
กลยุทธ์ : Wait and See

ขาดทุนสูงสุด : -

กำไรสูงสุดทางทฤษฎี : -

เป้าหมายการทำกำไร : -

จุดคุ้มทุน(เมื่อหมดอายุ) : -



SET50 Index	Long S50U17C1000	Cost	Profit/Loss
900	-100	6.8	-6.8
925	-75	6.8	-6.8
950	-50	6.8	-6.8
975	-25	6.8	-6.8
1000	0	6.8	-6.8
1025	25	6.8	18.2
1050	50	6.8	43.2
1075	75	6.8	68.2
1100	100	6.8	93.2

		Price	Chang	Vol.	Open Interest	Intrinsic Value	Time Value	Break Even	All-in-Premium	Implied Volatility	Effective Gearing
Call Option	S50U17C975	104.50	15.00	199.00	3340.00	99.16	5.34	1079.50	0.00	48.63%	9.08
	S50U17C1000	81.00	14.50	450.00	8203.00	74.16	6.84	1081.00	0.01	42.80%	11.16
	S50U17C1025	55.00	12.10	443.00	7569.00	49.16	5.84	1080.00	0.01	30.77%	15.96
	S50U17C1050	31.90	13.70	602.00	3780.00	24.16	7.74	1081.90	0.01	23.40%	24.22
	S50U17C1075	9.40	5.60	1486.00	3780.00	0.00	9.40	1084.40	0.01	13.20%	56.10

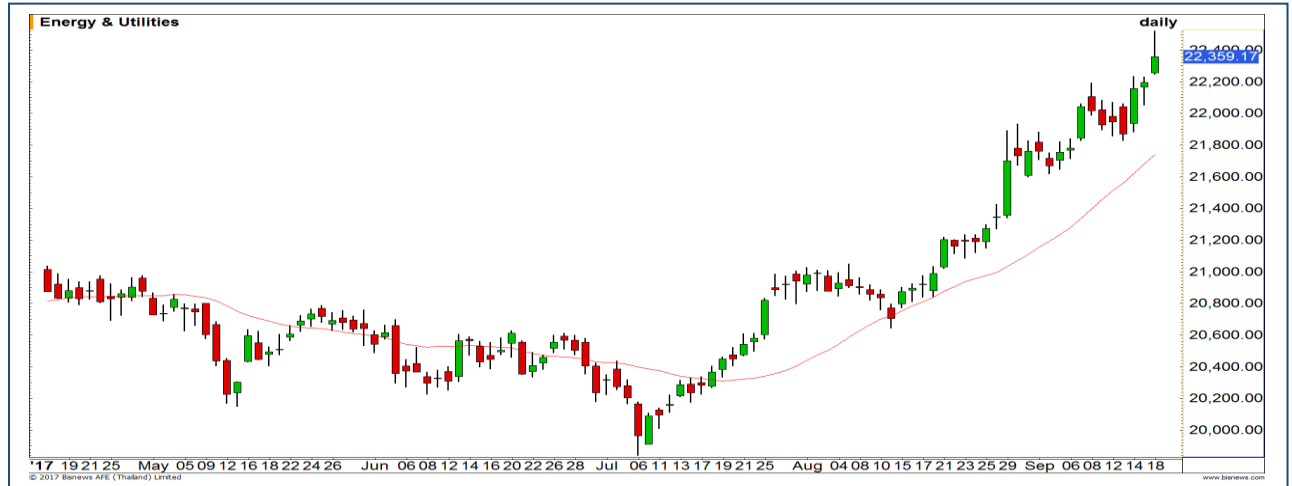
Put Option	S50U17P975	0.50	-0.20	430	14406	0.00	0.50	974.50	-0.09	28.68%	-52.43
	S50U17P1000	0.70	-0.10	729	11711	0.00	0.70	999.30	-0.07	23.65%	-59.72
	S50U17P1025	1.10	-0.70	592	6642	0.00	1.10	1023.90	-0.05	18.57%	-69.14
	S50U17P1050	2.40	-1.00	664	2618	0.00	2.40	1047.60	-0.02	13.95%	-76.36
	S50U17P1075	5.40	-8.10	322	2618	0.84	4.56	1069.60	0.00	6.68%	-104.34

## Energy

	Level 1	Level 2
<b>Support</b>	22260	22200
<b>Resistance</b>	22500	22700

### ระวังการพักตัวระยะสั้น

แท่งเทียนเกิดรูปแบบ Shooting Star ระวังการพักตัวระยะสั้น

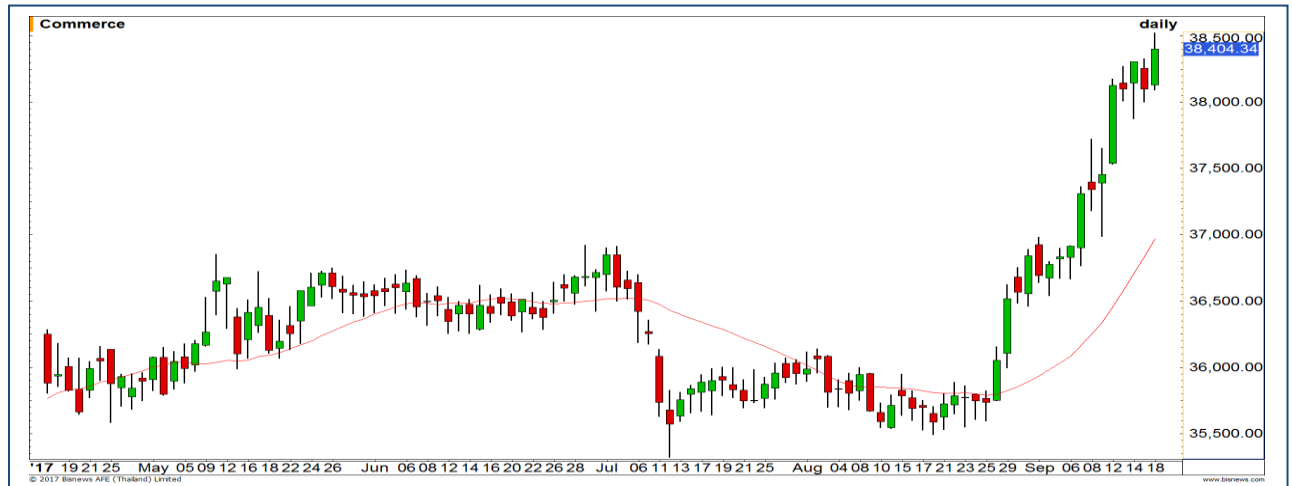


## Commerce

	Level 1	Level 2
<b>Support</b>	38200	37900
<b>Resistance</b>	38500	38680

### เพิ่มความระวังมากขึ้น

มองว่า Upside ระยะสั้นเริ่มจำกัดมากขึ้น เพราะการขึ้นมาจากฐานที่บริเวณ 35500 จุดยังไม่เกิดการพักตัวเกิดขึ้น



# Top Most Active



Support 410 404 Resistance 420 430

**PTT (DAY):** ราคาขึ้นชนแนวต้าน 420 บาท เกิดแรงขายในบริเวณดังกล่าว ประเมินระยะสั้นชะลอการขึ้น



Support 64 63 Resistance 65.50 67

**CPALL (DAY):** ราคาขึ้นมาใกล้แนวต้านสำคัญ 65.50 บาท หากผ่านได้ Upside ภาพใหญ่จะเปิด แต่หากไม่ผ่าน กลับลงสูกรอบ Sideway



Support 506 496 Resistance 516 520

**SCC (DAY):** ราคาสร้าง Higher High เป็นยืนยันทิศทางเชิงบวกของรอบระยะกลาง แนวต้านถัดไปที่ 520 บาท



Support 74.25 73 Resistance 75.25 76

**CPN (DAY):** โมเมนตัมการขึ้นยังคงแข็งแกร่ง MACD ส่งสัญญาณบวก อยู่เหนือเส้น Signal line มีโอกาสได้เห็นการปรับตัวขึ้นต่อ

# Momentum Trading

PLAT

**Support** | 7.85  
**Resistance** | 8.20  
**Stop loss** | 7.75

## คำแนะนำระยะสั้น (BUY)

ที่ผ่านมาราคาปรับตัวขึ้นต่อเนื่องเหนือเส้น Uptrend line ประเมินภาพยังคงเป็นบวก มีโอกาสปรับตัวขึ้นต่อ เป้าหมาย 8.20 บาท

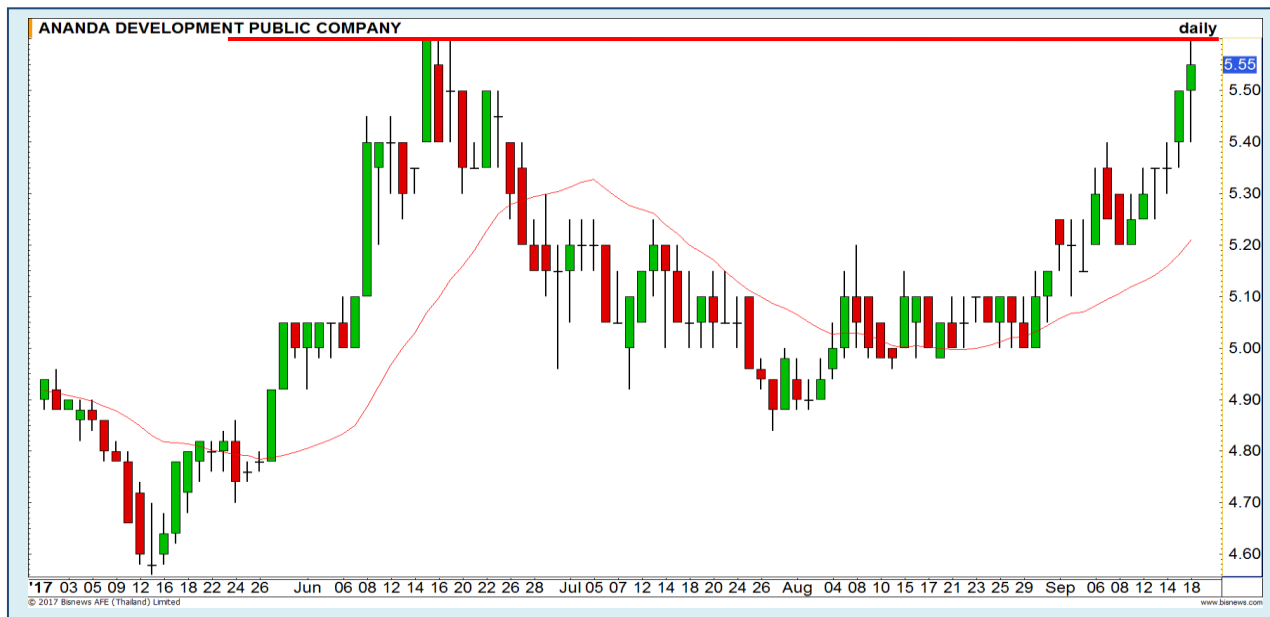


ANAN

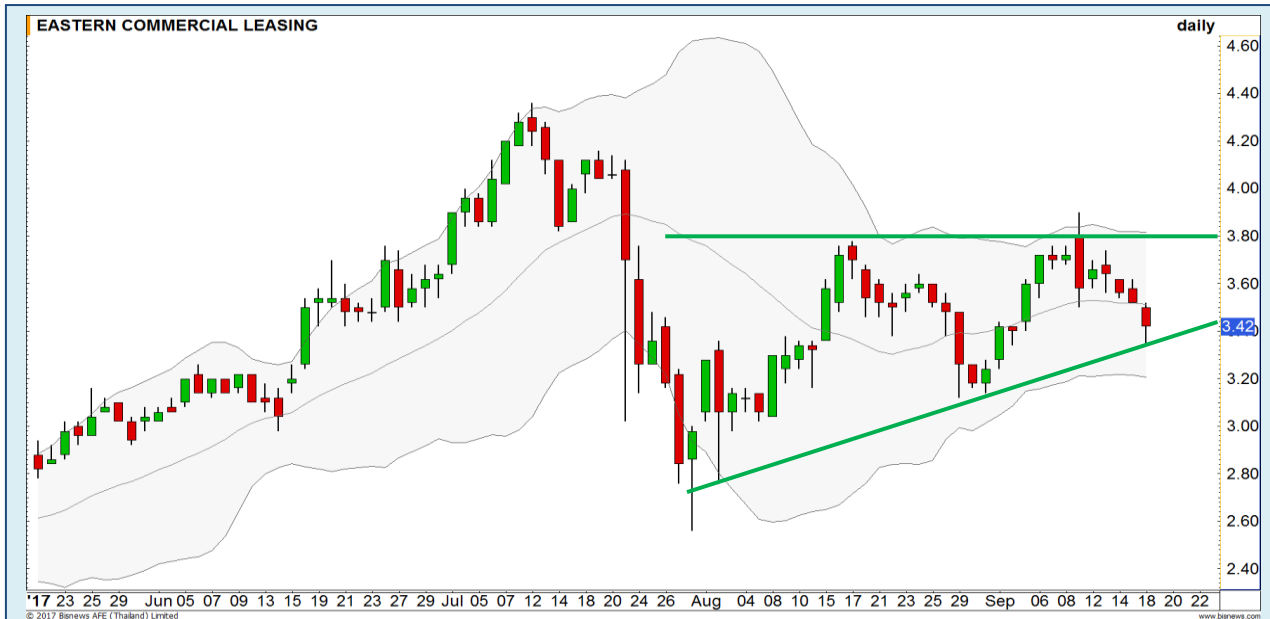
**Support** | 5.40  
**Resistance** | 5.80/6.00  
**Stop loss** | 5.20

## คำแนะนำระยะสั้น (BUY)

Momentum ระยะสั้นเป็นบวก โดยหากสามารถผ่านแนวต้านหลักที่ 5.65 บาทได้จะเป็นการสนับสนุนให้ Momentum ในระยะกลางเป็นบวกตามไปด้วย ซึ่งจะเป็นปัจจัยหนุนราคาปรับตัวขึ้นต่อ



# Swing Trading

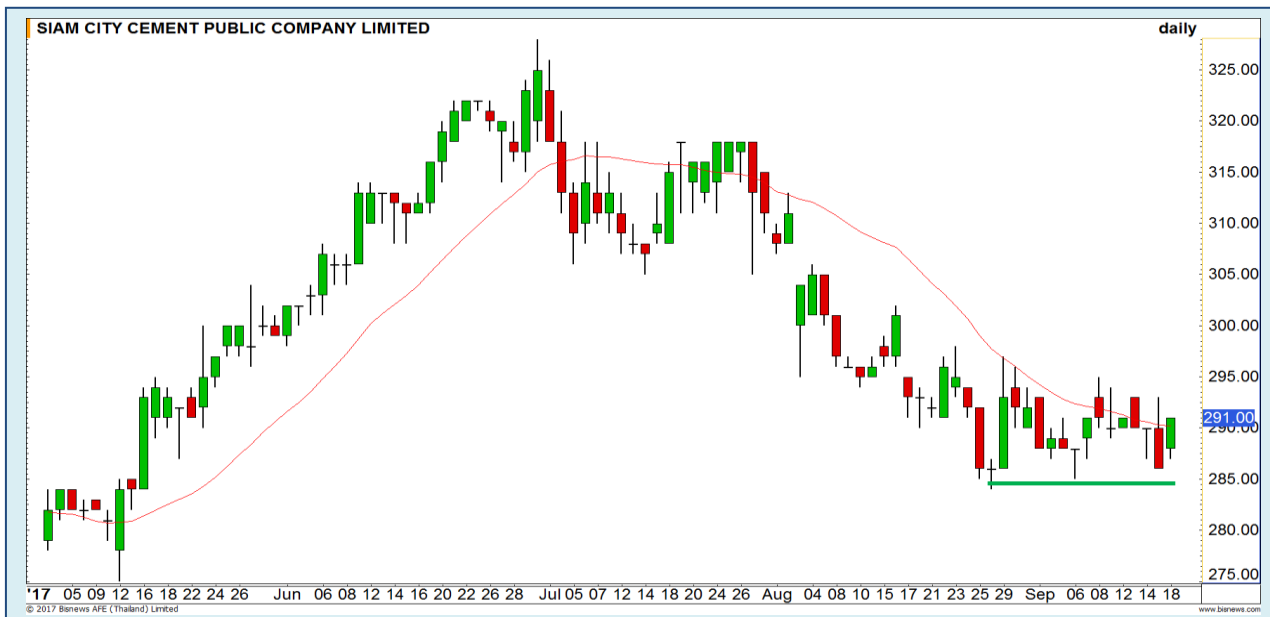


<b>Support</b>	3.40
<b>Resistance</b>	3.80
<b>Stop loss</b>	3.20

## คำแนะนำระยะสั้น (BUY)

ราคาย่อตัวลงมาแต่กรอบล่างของรูปแบบสามเหลี่ยม Ascending triangle ซึ่งตรงนี้สามารถใช้เป็นจังหวะเก็งกำไรในการตีกรอบสั้นได้ เป้าหมาย 3.80 บาท

FCL



<b>Support</b>	288
<b>Resistance</b>	300
<b>Stop loss</b>	284

## คำแนะนำระยะสั้น (BUY)

ราคาแกว่งตัว Sideway ทำฐานมาสักระยะ มองบริเวณ 284 บาทเป็นฐานที่หนาแน่น จึงมองว่าระยะสั้นมีโอกาสเกิดแรงซ็อกกลับ

SCCC



# GPSC



เมื่อวานไม่ผ่าน 43.25 บาท ฉะนั้นทำ SBL ไป แล้ว รอซื้อคืน 41.75-42 บาท

แนวรับ		แนวต้าน	
42	41.75	43.25	44.75

เมื่อวานราคาหุ้น GPSC ยังทำ Higher High ได้ แต่ไม่พ้นแนวต้านสำคัญ 43.25 บาท ประเมินมีระยะย่อราคาทางต่อ โดยมีแนวรอซื้อคืน 41.75-42 บาท

ปริมาณหุ้นที่ให้ยืมเพื่อขายชอร์ต

Stock	Available for borrowing (Share)
GPSC	91,800

(ข้อมูล ณ เวลา 9.30 น. ของวันก่อนหน้า)

**Stop loss เมื่อทะลุ 45 บาท**

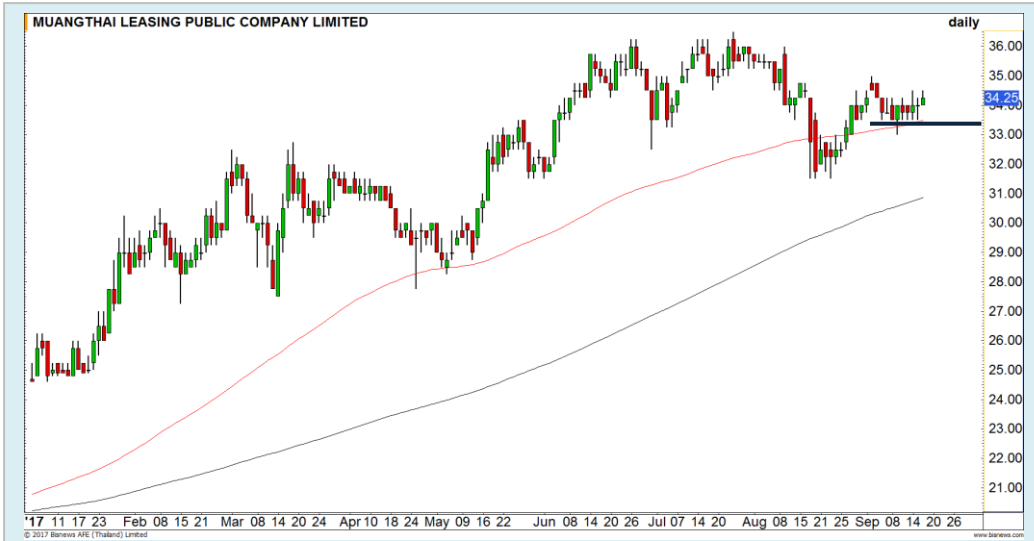
สอบถามข้อมูลเพิ่มเติม กรุณาติดต่อ ฝ่ายธุรกิจยืมและให้ยืมหลักทรัพย์

โทรศัพท์ : 02-658-9699

Email: sbl@fnsyrus.com



MTLS : MTL24C1712A



แนวรับ		แนวต้าน	
33.50	33	34.75	36

หากการสร้างฐานของราคาที่มีบริเวณ 33.50 บาท มองเป็นการสร้าง Higher Low ราคามีโอกาสสูงที่จะปรับตัวขึ้นต่อตามแนวโน้มหลักที่เป็นขาขึ้น วางเป้าหมายหลักที่ 36 บาท



สอบถามข้อมูลเพิ่มเติม  
โทรศัพท์ 02-658-9915  
Email: dw@fnsyrus.com  
Line: @dw24

<b>Name</b>	MTLS24C1712A	<b>Expire Date(Maturity Date)</b>	21-Dec-2017
<b>Underlying</b>	MTLS	<b>Last Trading Date</b>	15-Dec-2017
<b>Type</b>	Call	<b>Listing Date</b>	19-Jun-2017
<b>Strike</b>	45.180	<b>Conversion Ratio</b>	10.35000
<b>TimeDecay Per Day</b>	-1.35%	<b>Effective Gearing</b>	5.30
<b>Delta</b>	27.44%	<b>Implied Volatility</b>	73.00%

# TOP GAINER AND LOSER

## 5 TOP MAINBROAD GAINER

Rank	Stock	PClose	%Change	Support	Resistance	Trend (1 Week)	Technical View
1	HANA	46.75	5.65	45.25/44	48/50	Uptrend	ทะลุ 45.25 บาทขึ้นมา Upside เปิดกว้าง
2	PTG	22.90	5.53	22.20/21	23/24	Uptrend	ทะลุกรอบ Bull flag มองปรับตัวขึ้นต่อ
3	DELTA	92.75	5.10	91/90	94/96.50	Uptrend	ยืน 90 บาท ดึงภาพเชิงบวก
4	TRUE	6.35	4.96	6.20/6	6.50/6.65	Uptrend	ขึ้นมายืนเส้น 200 วัน
5	QH	2.66	4.72	2.60/2.50	2.74/2.86	Uptrend	โมเมนตัมการขึ้นแข็งแกร่ง

## 5 TOP MAINBROAD LOSER

Rank	Stock	PClose	%Change	Support	Resistance	Trend (1 Week)	Technical View
1	IHL	10.30	-8.04	10/9.75	10.70/11	Sideway Down	หลุดเส้น Uptrend line เข้าสู่รอบพักฐาน
2	PRM	10.30	-5.50	10.20/10	10.50/10.80	Sideway	แนวรับย่อยที่ 10.20 บาท
3	ASAP	7.45	-5.10	7.15/7	7.55/7.85	Downtrend	แกว่งตัวในกรอบ Downtrend channel
4	AMATA	20.10	-4.74	20/19.30	20.40/21	Uptrend	ย่อตัวในแนวโน้มขาขึ้น
5	MEGA	35.50	-4.70	34.50/32.50	36.25/37.25	Uptrend	ย่อตัวระยะสั้นเช่นเดียวกัน ทิศทางหลักยังคงเป็นบวก

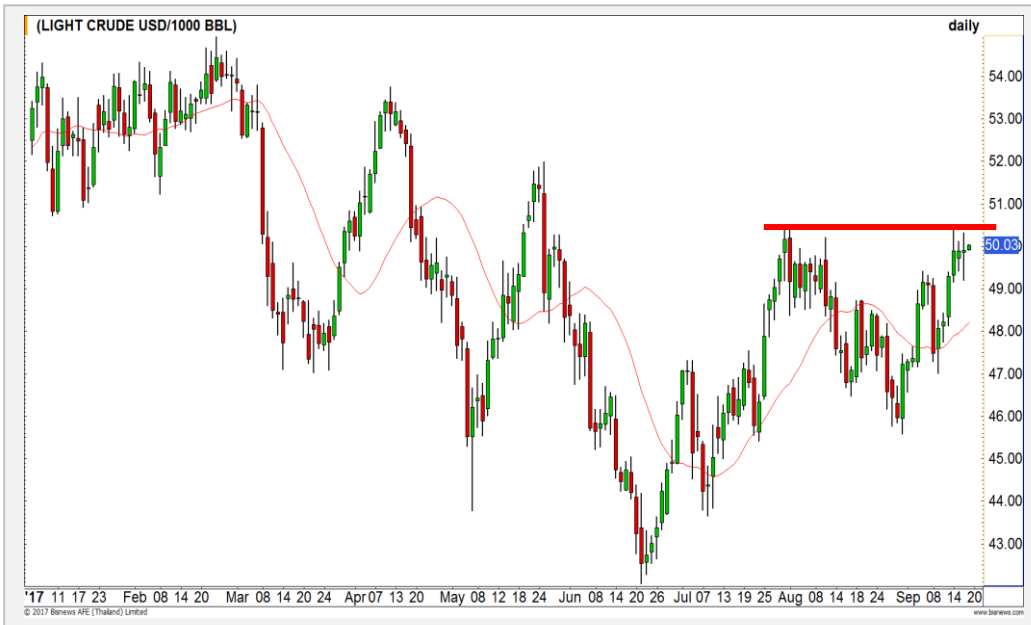
### หมายเหตุประกอบการเลือก Top Gainer และ Top Loser

- ปริมาณการซื้อขายเฉลี่ย 5 วัน มากกว่า 10 ล้านบาท
- ไม่นับรวม DW และ Warrant
- ราคาหุ้นไม่ต่ำกว่า 1 บาท

\*\* เนื่องจากหุ้นในกลุ่มนี้ส่วนใหญ่เป็นหุ้นที่ผันผวนแรงกว่าตลาด นักลงทุนควรใช้ความระมัดระวังเป็นพิเศษ \*\*



WTI Oil



Level 1                      Level 2

**Support**

49.50

49.00

**Resistance**

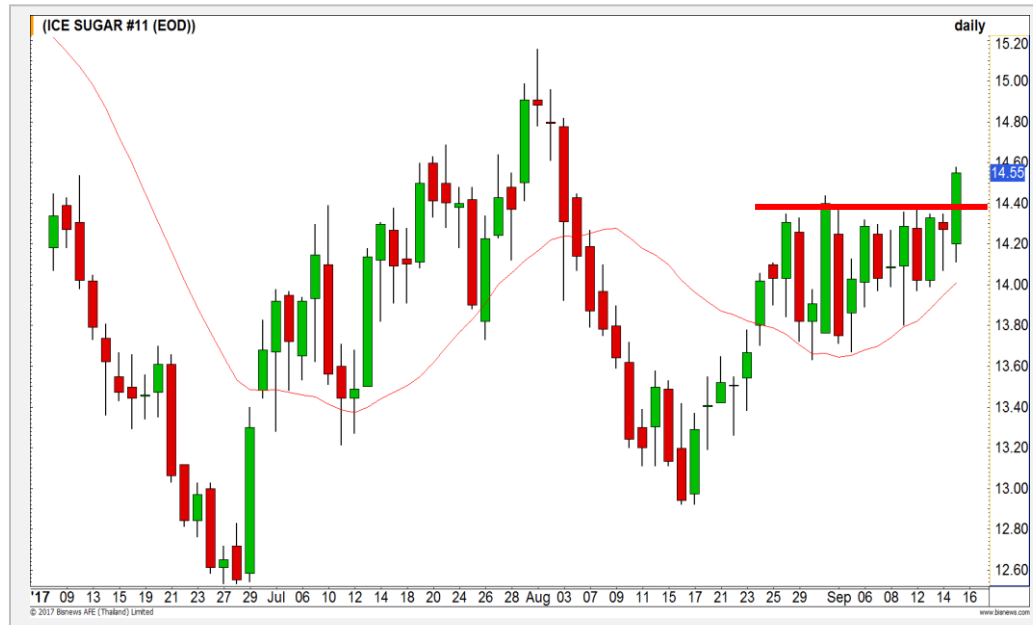
50.40

51.00

**จะเปิด Upside ก็ต่อเมื่อผ่านระดับ 50.50 ดอลลาร์**

จากภาพรายวันบริเวณ 50.50 ดอลลาร์เป็นแนวต้านของภาพหลัก เพื่อที่จะเปิด Upside ให้ราคาน้ำมันปรับตัวขึ้นต่อได้ ต้องเกิดการ Breakout ผ่านแนวต้านนี้ให้ได้ก่อน

Sugar



Level 1                      Level 2

**Support**

14.40

14.10

**Resistance**

14.80

15.20

**Breakout ขึ้นมาได้เป็นสัญญาณบวก**

ราคาน้ำตาล Breakout ผ่านแนวต้านเดิมที่ 14.40 เซนต์ขึ้นมาได้แล้ว เป็นสัญญาณบวกต่อ Momentum ระยะสั้น คาดการณ์การปรับตัวขึ้นต่อเพื่อทดสอบเป้าหมายที่ 14.80 และ 15.20 ดอลลาร์ตามลำดับ

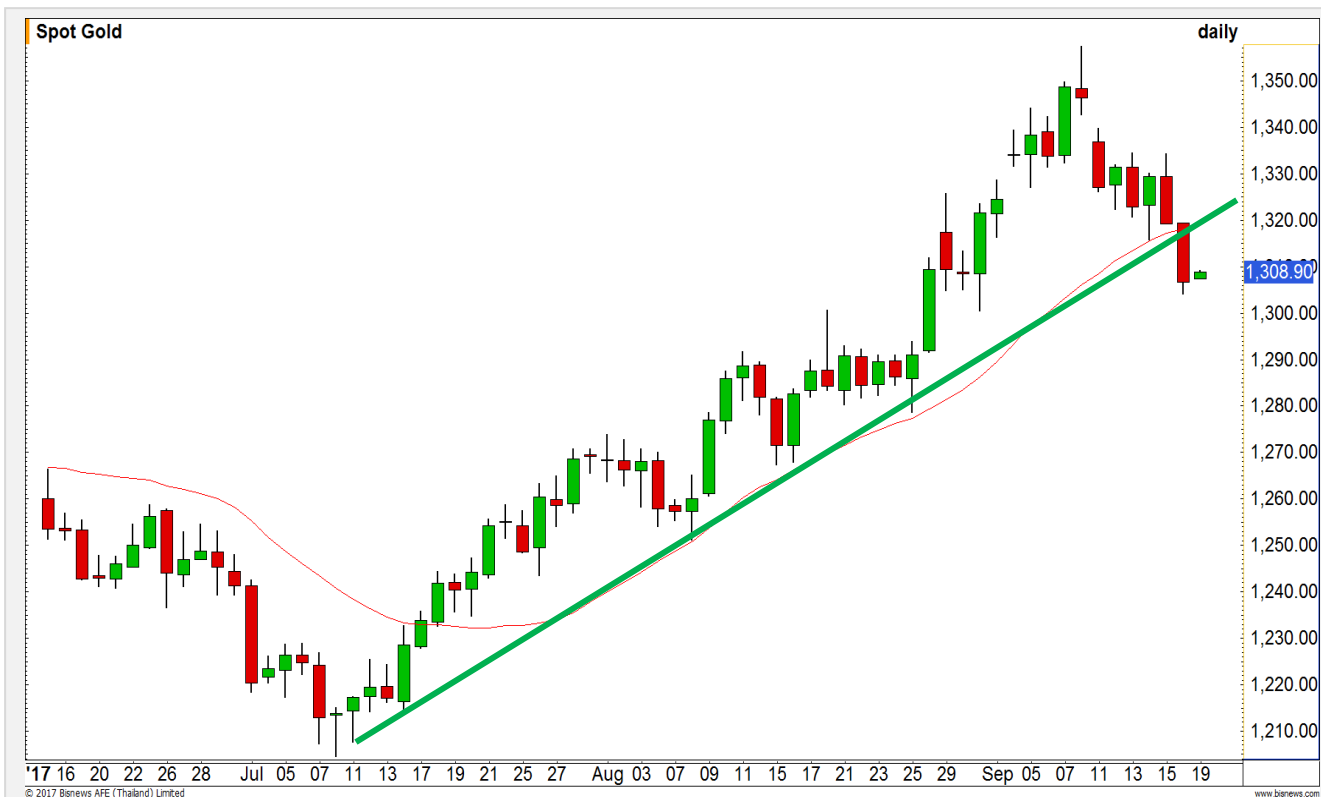
# Gold Futures

## หลุด Uptrend Line

ราคาทองคำหลุดแนวรับของเส้น Uptrend Line มาแล้ว Confirm การเข้าสู่รอบของการพักตัว สำหรับรอบระยะสั้นในภาพรวม 60 นาที อาจมีการเกิด Technical Rebound ได้บ้าง เนื่องจากก่อนการประชุมเฟดในวันพรุ่งนี้มีโอกาสที่ราคาทองคำจะผันผวนสูง

### คำแนะนำระยะสั้น GFV17 (Trading Long)

- ตันทุน Long ที่บริเวณ 1313 ดอลลาร์ ถือต่อ โดยมีเป้าหมายการทำการกำไรที่บริเวณ 1320 ดอลลาร์ และมีจุดตัดขาดทุนที่ 1300 ดอลลาร์



แนวรับ		แนวต้าน	
1303	1296	1316	1324

18 ก.ย. 2017  
 กองทุน SPDR เพิ่มการถือครองทองคำ  
 5.32 ตัน สู่ระดับ 843.96 ตัน

Contracts	Long	Short	Net	YTD
Institution	8614	11010	-2396	5317
Foreign	738	5304	-4566	-2516
Local	17692	10730	6962	-2801

# USD Futures

## แกว่งแคบกรอบเดิม คือ แกว่งออกข้าง ช่วง 33.00-33.15 บาท/ดอลลาร์สหรัฐ

ค่าเงินบาทยังแกว่งออกข้างในช่วง 33.00-33.15 บาท/ดอลลาร์สหรัฐตามเดิม แม้ภาพรายวันจะมี Gap อ่อนค่า แต่เพียงจังหวะสั้นๆ 33.10-33.15 บาท/ดอลลาร์สหรัฐ RSI มีสัญญาณส่งเสริมการอ่อนค่าระยะสั้น

### คำแนะนำระยะสั้น USDU17 (Trading Long)

- ค่าเงินบาทมีโอกาสอ่อนค่าช่วงสั้น แต่ยังไม่มี Gap ในการ Trade USD Futures
- ฉะนั้นพอร์ตว่าง รอพิจารณาสถานะใหม่



## Market Summary & Theoretical Price

### SET50 Index Futures

Series	Settle	Change	Vol. Contracts	Change	OI	Change	Days to Delivery	Theoretical			Div. Yield	Fund Rate	Basis	Premium Discount
								Theoretical	Lower	Upper				
S50U17	1079.4	14.4	175188	44592	335008	-17474	10	1074.37	1074.15	1075.99	0.01	0.02	5.24	5.03
S50V17	1078.0	13.0	2	0	27	-2	39	1075.35	1074.49	1081.67	0.00	0.02	3.84	2.65
S50X17	1076.7	14.4	0	-1	4	0	71	1075.56	1073.99	1087.05	0.01	0.02	2.54	1.14
S50Z17	1083.9	15.0	43419	15938	86660	1841	100	1074.13	1071.92	1090.32	0.02	0.02	9.74	9.77
S50H18	1083.0	14.5	2874	1359	6401	49	192	1073.31	1069.07	1104.39	0.02	0.02	8.84	9.69
S50M18	1078.2	14.4	1695	729	4764	239	282	1062.04	1055.82	1107.69	0.03	0.02	4.04	16.16

### Gold Futures

Series	Settle	Change	Vol. Contracts	Change	OI	Change	Days to Delivery	Theoretical			Premium / Discount	Risk Free Rate
								Theoretical	Lower	Upper		
GFV17	20690	-150	231	-25	1909	-56	41	20600	20583	20727	90.03	0.02
GFZ17	20730	-130	105	-60	1154	-4	100	20650	20608	20960	80.17	0.02
GFG18	20790	-130	62	7	410	56	161	20701	20633	21200	88.61	0.02

### USD Futures

Series	Settle	Change	Days to Delivery	Theoretical	Basis
USDU17	33.05	0.04	9	33.09	-0.02
USDV17	33.05	0.01	39	33.17	-0.02
USDX17	33.04	0.01	71	33.26	-0.03
USDZ17	33.04	0	100	33.33	-0.03

**DISCLAIMER:** รายงานฉบับนี้จัดทำโดยบริษัทหลักทรัพย์ ฟินันเซีย ไซรัส จำกัด (มหาชน) “บริษัท” ข้อมูลที่ปรากฏในรายงานฉบับนี้ถูกจัดทำขึ้นบนพื้นฐานของแหล่งข้อมูลที่เชื่อหรือควรเชื่อว่ามีที่น่าเชื่อถือ และหรือมีความถูกต้อง / อย่างไรก็ตามบริษัทไม่รับรองความถูกต้องครบถ้วนของข้อมูลดังกล่าว ข้อมูลและความเห็นที่ปรากฏอยู่ในรายงานฉบับนี้อาจมีการเปลี่ยนแปลง แก้ไข หรือเพิ่มเติมได้ตลอดเวลาโดยไม่ต้องแจ้งให้ทราบล่วงหน้า บริษัทไม่มีความประสงค์ที่จะ ชักจูงหรือชักชวนให้ผู้ลงทุน ลงทุนซื้อหรือขายหลักทรัพย์ตามที่ปรากฏในรายงานฉบับนี้ รวมทั้งบริษัทไม่ได้รับประกันผลตอบแทนหรือราคาของหลักทรัพย์ตามข้อมูลที่ปรากฏแต่อย่างใด บริษัทจึงไม่รับผิดชอบต่อความเสียหายใดๆ ที่เกิดขึ้น จากการนำข้อมูลหรือความเห็นในรายงานฉบับนี้ไปใช้ไม่ว่ากรณีใดก็ตาม ผู้ลงทุนควรศึกษาข้อมูลและใช้ดุลยพินิจอย่างรอบคอบในการตัดสินใจลงทุน

บริษัทขอสงวนลิขสิทธิ์ในข้อมูลและความเห็นที่ปรากฏอยู่ในรายงานฉบับนี้ ห้ามมิให้ผู้ใดนำข้อมูลและความเห็นในรายงานฉบับนี้ไปใช้ประโยชน์ คัดลอก ตัดแปลง ทำซ้ำ นำออกแสดงหรือเผยแพร่ต่อสาธารณชนไม่ว่าทั้งหมดหรือบางส่วน โดยไม่ได้รับอนุญาตเป็นลายลักษณ์อักษรจากบริษัทล่วงหน้า การลงทุนในหลักทรัพย์มีความเสี่ยง ผู้ลงทุนควรศึกษาข้อมูลและพิจารณาอย่างรอบคอบก่อนการตัดสินใจลงทุน

บริษัทหลักทรัพย์ ฟินันเซีย ไซรัส จำกัด (มหาชน) อาจเป็นผู้ดูแลสภาพคล่อง (Market Maker) และผู้ออกใบสำคัญแสดงสิทธิอนุพันธ์ (Derivative Warrants) บนหลักทรัพย์ที่ปรากฏอยู่ในรายงานฉบับนี้ โดยบริษัทฯ อาจจัดทำบทวิเคราะห์ ของหลักทรัพย์อ้างอิงดังกล่าวนี้ ดังนั้น นักลงทุนควรศึกษารายละเอียดในหนังสือชี้ชวนของใบสำคัญแสดงสิทธิอนุพันธ์ดังกล่าวก่อนตัดสินใจลงทุน